

クレープ店の店主からお悩み相談が届きました

埼玉県浦和駅前にクレープ店を開店予定です。  
オープン告知のため浦和駅の両隣駅である北浦和駅と南浦和駅の沿線200mにある家に  
チラシをポスティングするつもりだが  
お子さんにお安く食べてもらうためチラシに  
「14歳以下は500円割引券」を付けようと思っている。  
最大で何人のお子さんが来る可能性があるのか知りたい。

イチゴもいいけど  
チョコバナナも  
捨てがたい...



MISSION

地図で見る統計 (jSTAT MAP) を駆使して  
新規店舗の周辺に住むお子さんの人数を調べよう！

1



浦和駅と検索し「+」「-」で  
見やすい大きさに調整する

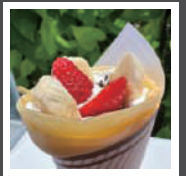
2



統計地図作成をクリックしたのち  
エリア作成を選択



# 近々クレープ店を開店予定！ 近隣にお子さんは何人いるのか？



3



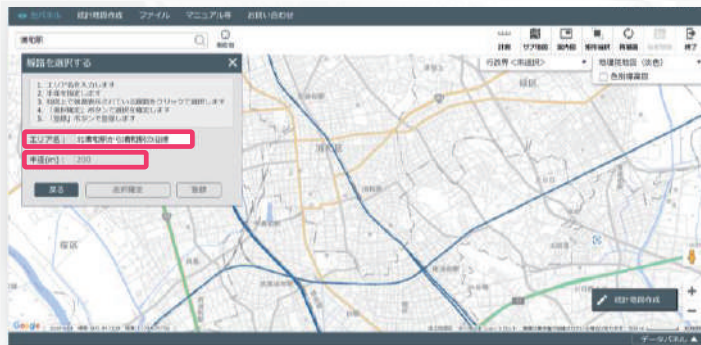
新規グループを選択したのち  
任意のグループ名を入力し  
次へをクリック

4



バッファのなかの  
線路を選択するをクリック

5



任意のエリア名を入力し  
半径 (m) を200とする

6

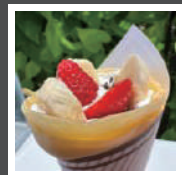


地図上で強調表示されている線路を  
クリックして選択したのち  
選択確定をクリック

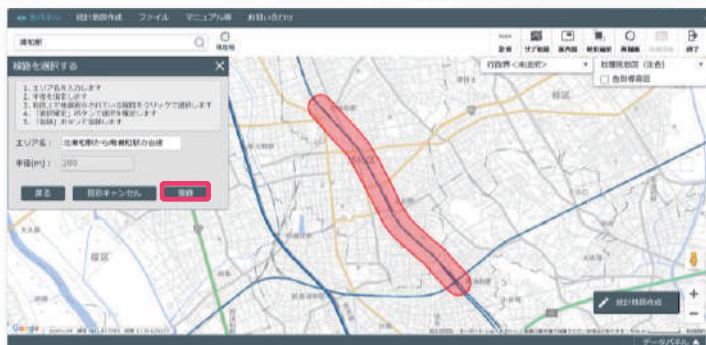




# 近々クレープ店を開店予定！ 近隣にお子さんは何人いるのか？

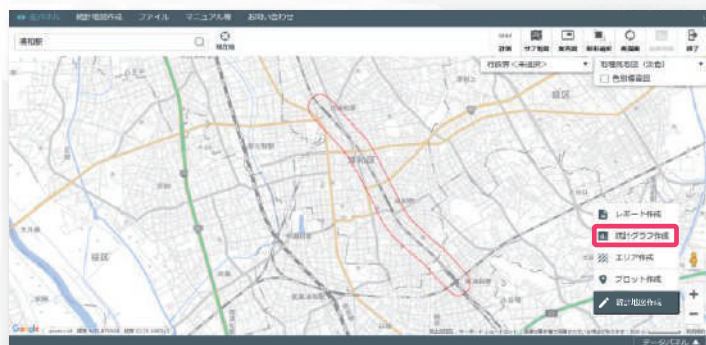


7



登録をクリック

8



統計地図作成の  
統計グラフ作成をクリック

9



各項目を図のように設定し  
指標選択をクリックしたのちに  
次へを選択

10

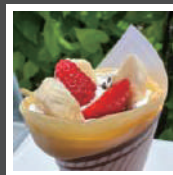


各項目を図のように設定し  
集計開始をクリック

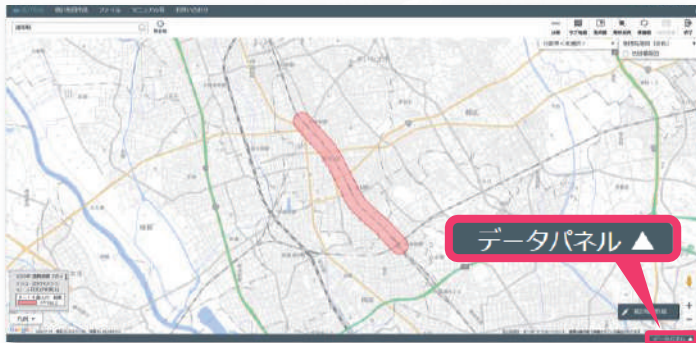
**按分しない**  
円に触れる地域の  
全体の値を合算

**按分する**  
円の内部の値を  
割合で計算



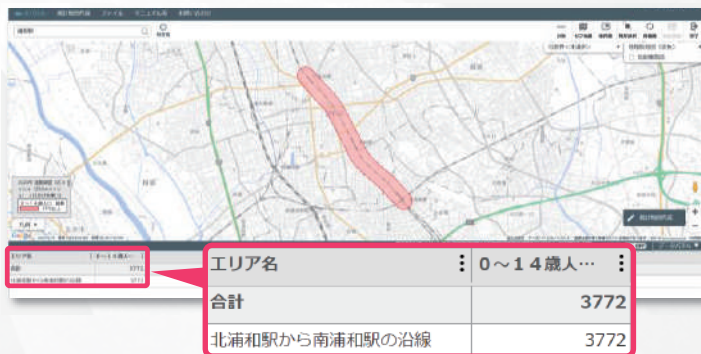


11



右下のデータパネルをクリック

12



指定エリアの14歳以下の人口は  
3772人だとわかりました



## クレープの豆知識

クレープは、フランス北西部のブルターニュが発祥でそば粉で作った薄い生地「ガレット」という料理が元になっているそう。現地ではジャムをぬったり、砂糖をふりかけて四つ折にしかただけのシンプルなものが一般的。フォークとナイフを使って食べるそうだよ。果物やホイップクリームなどが入ったクレープを紙で巻いて食べ歩くのは日本独自のスタイルなんだ。



クレープ持ちながら原宿を歩きたいって思ったことありません？