

総務省 統計研究研修所

Statistical Research and Training Institute
Ministry of Internal Affairs and Communications



総務省統計研究研修所
Statistical Research
and Training Institute,
Ministry of Internal Affairs and Communications

所長挨拶

公的統計は、生活や経済の状況を客観的に把握するものであり、政策の立案・遂行・評価に欠くことのできない、行政運営を支える情報基盤です。今日では、企業、メディア、教育などの様々な分野で活用される、社会を支える情報基盤にもなっています。

また、ICTの進化は、多種多様で膨大な量のデータ分析も可能となる「ビッグデータ」の時代と、情報公開により新たな付加価値の創出を可能にする「オープンデータ」の時代をもたらしています。このような時代には、統計知識や統計的手法の活用が必要不可欠です。

国も地方公共団体も、それぞれ効果的な行政運営を行うためには、職員に公的統計を含むデータ（情報）を読み解く能力、つまり統計リテラシーが求められます。このため、統計的思考力やデータ分析力のより高い人材、すなわち統計家の育成に取り組むことが必要です。

総務省統計研究研修所は、統計に関する我が国唯一の専門研修機関であり、国・地方公共団体等の職員に対し、統計家の育成を目的として様々な研修を行っています。一人でも多くの方が、私どもの研修を受講されることを期待しております。

また、当所は、平成29年4月に「統計研修所」から「統計研究研修所」に名称が変わりました。これまでの研修機関としての役割に加え、新たに、研究機関としての役割を担い、統計精度向上のための統計技術やビッグデータの利用等の高度な統計技術について研究開発を進めてまいります。

総務省統計研究研修所長

統計技術に関する研究 — 統計の改善・発達のために —

ビッグデータ等に関する情報の収集・整理、各府省共通の統計技術に関する研究、各府省・地方公共団体からの要請に応じた統計技術支援などを推進しています。

研究の推進、成果の公表、連携協力

統計の高度化に関する研究として様々なテーマに取り組んでいます。テーマに応じて外部有識者などと共同研究も行っており、共同研究の成果については、「リサーチペーパー」として刊行し、概要はホームページにも掲載しています。

また、研究成果を公表・紹介するため、「統計研究彙報」を毎年刊行しています。

さらに、一橋大学経済研究所や統計数理研究所など、近隣の関係機関との連携協力を推進しています。

研究発表や研究動向の把握

日本統計学会、日本人口学会、地理情報システム学会、日本品質管理学会、日本経済学会、国際統計協会などに加入しており、研究や分析結果などの成果を発表するとともに、様々な分野の最新の研究動向について把握を行っています。

統計に関する様々な研修 — 統計リテラシーの普及・向上のために —

国家公務員及び地方公務員(教員を含む。)に対し、統計の作成・利用に必要な理論や分析手法についての知識・技能の習得、統計の有用性と活用に関わる統計教育の推進、行政における様々な課題の解決・改善に役立つ統計的思考力の養成を目的として研修を実施しています。

平成28年度に滋賀大学と連携協力の協定を結び、「データサイエンスセミナー」などの研修を共同開催しています。

入門課程から専門課程までの豊富な講座

統計の基本知識から広範な応用力まで統計家として必要な統計知識の習得を目的とした「本科(総合課程)」のほか、効率的に研修生の統計能力向上が図れるよう、入門課程から専門課程までの研修や、テーマを限定した特別コースなど、多岐にわたる講座を設けています。

また、各講座はレベルや研修概要などを明確にしていますので、それぞれのニーズに合った講座の選択ができます。



研修風景

どこでも受講可能なオンライン講座

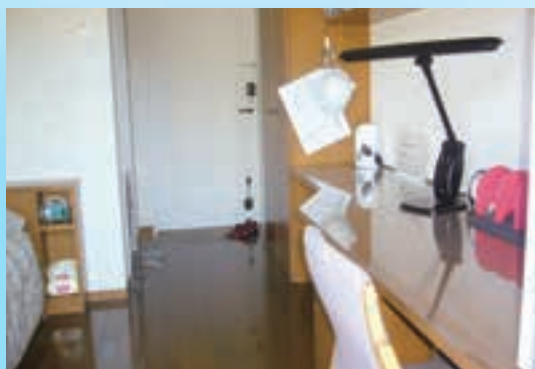
スマートフォンやタブレット端末からも受講可能な、動画によるオンライン講座を開講しています。全国いつでもどこでも、統計の入門コースを受講することが可能です。

充実した研修施設

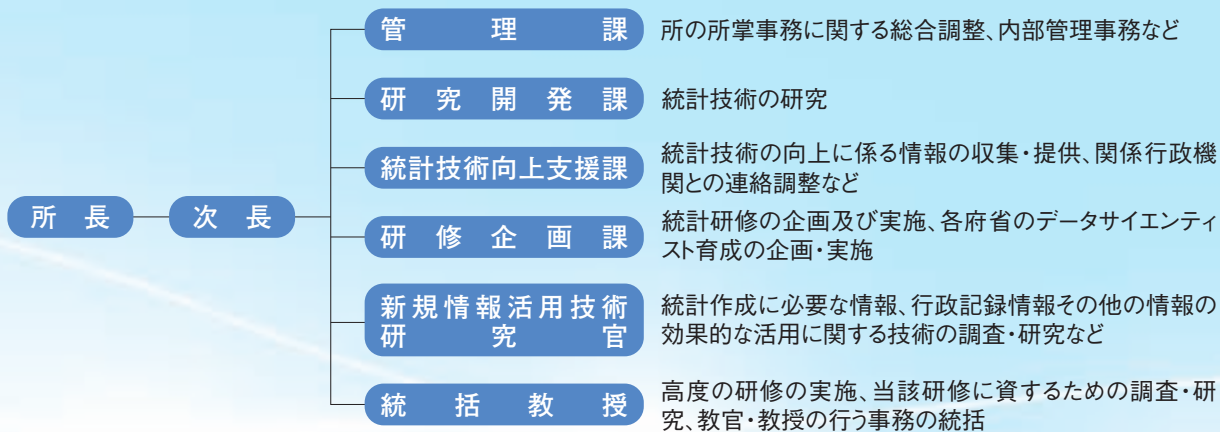
受講者一人一人にPCを配備するとともに、机上にディスプレイ・モニターを備え、教室の後方には大型ディスプレイ・モニターを設置するなど、研修用のICT設備が充実しています。

宿泊施設

研修生用の宿泊施設が敷地内に併設されており、研修に集中して参加できる環境が整っております。



組織



所在案内



所在地 〒185-0024 東京都国分寺市泉町2-11-16

交通 JR中央線・武蔵野線 西国分寺駅から徒歩約6分

連絡先 TEL : 042-320-5870

FAX : 042-320-5825

URL : <http://www.stat.go.jp/training/index.htm>



総務省統計研究研修所
 Statistical Research
 and Training Institute,
 Ministry of Internal Affairs and Communications