

平成 23 年住民基本台帳人口移動報告結果における
東日本大震災の影響について

梶谷 則子[†]

The Great East Japan Earthquake at the 2011 Internal Migration in Japan

KAJITANI Noriko

目 次

はじめに

I 住民基本台帳人口移動報告の概要

II 平成 23 年結果

III まとめ

はじめに

平成 23 年 3 月 11 日に発生した「東日本大震災」は我が国の人口移動に大きな影響を与えたと考えられる。

そこで、本稿では、平成 23 年住民基本台帳人口移動報告より震災の影響が現れている状況を中心に全国、3 大都市圏及び東北 3 県等の移動状況を紹介するものである。

I 住民基本台帳人口移動報告の概要

1 目的

住民基本台帳人口移動報告は、市町村長（東京都特別区部の区長を含む。以下同じ。）が作成する住民基本台帳により、人口の移動状況を明らかにすることを目的とする。

2 沿革

昭和 29 年に「住民登録人口移動報告」として作成を開始した。住民登録法（昭和 26 年法律第 218 号）が、昭和 42 年 11 月に住民基本台帳法（昭和 42 年法律第 81 号）に改正されたことに伴い、「住民基本台帳人口移動報告」と名称を改め作成している。

3 作成方法

住民基本台帳法の規定により市町村に届出のあった次の事項について、同法第 37 条の規定に基づき、データの提供を受けて作成を行っている。

- (1) 住民基本台帳法第 22 条の規定による届出のあった転入者に係る住所（市区町村コード）、性別、年齢（出生年月日）、変更情報（異動事由、異動年月）
- (2) 住民基本台帳法第 8 条の規定により職権で住民票に記載された転入者に係る住所（市区町村コード）、性別、年齢（出生年月日）、変更情報（異動事由、異動年月）

4 結果の集計及び公表

提供されたデータは、統計局において統計表にまとめ、各月の移動数を掲載した「住民基本台帳人口移動報告」と、年間の移動数をまとめた「住民基本台帳人口移動報告年報」により公表している。

5 利用上の注意

移動者数は、住民基本台帳法の規定により市区町村に届出のあった転入者に係る情報を集計したものである。

したがって、通常の転居等による移転者も含まれ、東日本大震災の影響を受けて被災地から避難した人に係る移動については、避難先の市町村に転入の届出があった人についてのみ、移動者として集計される。

また、数値は平成 23 年 1 年間の数値となっているので、震災発生前の数値を含む。

II 平成23年結果

1 全国の移動状況

平成23年の1年間における日本人の市区町村間移動者数¹は504万4239人で、前年に比べて4万340人(0.8%)の減少と、16年以降8年連続の減少となっている。移動者数をその内訳である都道府県内移動者数²と都道府県間移動者数³に分けてみると、都道府県内移動者数は270万5720人で、前年に比べて4万6467人(1.7%)の減少と平成16年以降8年連続の減少。一方、都道府県間移動者数は233万8519人で、前年に比べて6127人(0.3%)の増加となっている。

移動者数は、移動の中心となる若年層の人口減少に伴い、都道府県間移動者数、都道府県内移動者数共に近年減少を続けていたが、平成23年は阪神・淡路大震災が発生した7年以来16年ぶりに都道府県間移動者数が増加となっている。

また、都道府県間移動者数を男女別にみると、男性は平成8年以降16年連続の減少、女性は13年以来10年ぶりの増加となっている。(図1、表1、参考表)

図1 移動者数の推移(昭和29年～平成23年)

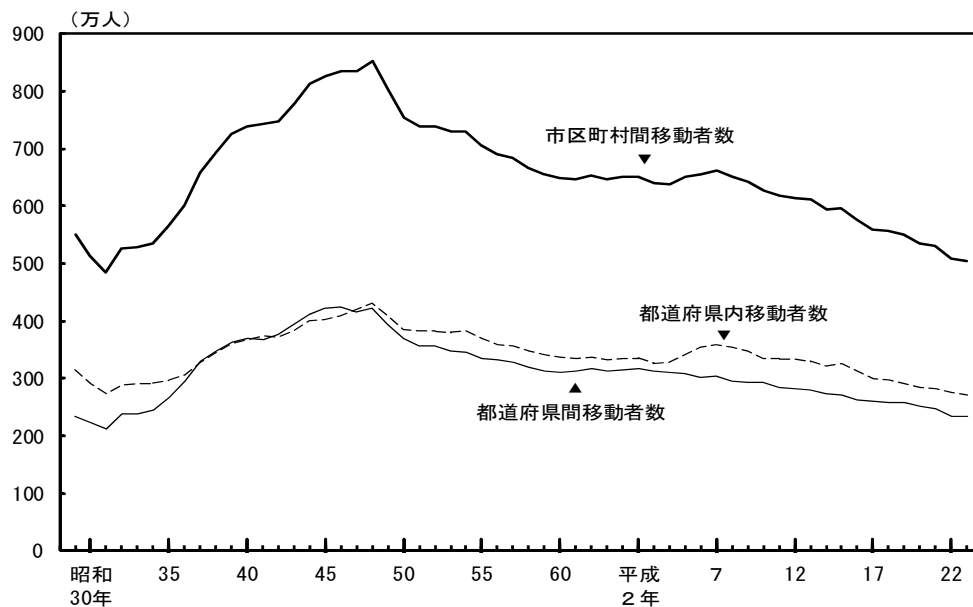


表1 男女別移動者数(平成22年,平成23年)

| 区分 | 市区町村間移動者数 | | | | 都道府県間移動者数 | | | | 都道府県内移動者数 | | | |
|----|-----------|-----------|---------|------|-----------|-----------|--------|------|-----------|-----------|---------|------|
| | 平成23年 | 平成22年 | 対前年増減 | | 平成23年 | 平成22年 | 対前年増減 | | 平成23年 | 平成22年 | 対前年増減 | |
| | | | 実数 | 率(%) | | | 実数 | 率(%) | | | 実数 | 率(%) |
| 総数 | 5,044,239 | 5,084,579 | -40,340 | -0.8 | 2,338,519 | 2,332,392 | 6,127 | 0.3 | 2,705,720 | 2,752,187 | -46,467 | -1.7 |
| 男 | 2,680,638 | 2,710,887 | -30,249 | -1.1 | 1,295,677 | 1,299,835 | -4,158 | -0.3 | 1,384,961 | 1,411,052 | -26,091 | -1.8 |
| 女 | 2,363,601 | 2,373,692 | -10,091 | -0.4 | 1,042,842 | 1,032,557 | 10,285 | 1.0 | 1,320,759 | 1,341,135 | -20,376 | -1.5 |

¹市区町村の境界を越えて住所を移した者の数。

²都道府県の区域内で、市区町村の境界を越えて住所を移した者の数。

³都道府県の境界を越えて住所を移した者の数。

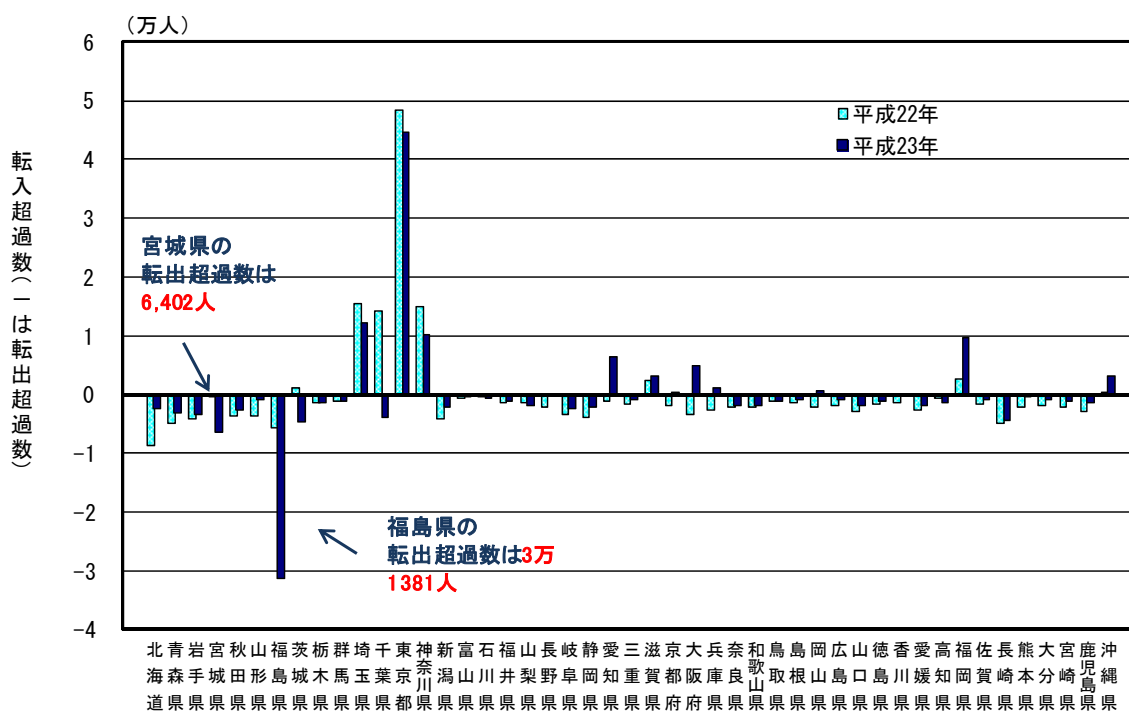
(2) 都道府県別の転入・転出超過数の状況

都道府県別の移動状況を転入・転出超過数⁴によってみると前年に比べ転出超過数が大幅に増加しているのは、福島県、宮城県。

前年の転入超過から転出超過に転じているのは、茨城県、千葉県の2県で、茨城県は平成20年以来3年ぶり、千葉県は昭和31年以来55年ぶりに転出超過となっている。

一方、前年も転入超過であった6都県のうち、埼玉県、東京都及び神奈川県は転入超過数が減少し、滋賀県、福岡県及び沖縄県は転入超過数が増加となっている。前年の転出超過から転入超過に転じているのは愛知県、大阪府及び兵庫県などとなっている。(図4、表2)

図4 都道府県別転入・転出超過数(平成22年,平成23年)



⁴ 転入者数から転出者数を差し引いた数をいい、転入超過数がマイナス(－)の場合は転出超過数となる。

表2 都道府県別転入者数、転出者数及び転入・転出超過数（平成22年、平成23年）

(人)

| 都道府県 | 転入者数 | | | | 転出者数 | | | | 転入超過数 (-は転出超過) | | |
|------|-----------|-----------|---------|-------|-----------|-----------|--------|------|-------------------|--------|---------|
| | 平成23年 | 平成22年 | 対前年増減 | | 平成23年 | 平成22年 | 対前年増減 | | 平成23年 | 平成22年 | 対前年増減数 |
| | | | 実数 | 率(%) | | | 実数 | 率(%) | | | |
| 全 国 | 2,338,519 | 2,332,392 | 6,127 | 0.3 | 2,338,519 | 2,332,392 | 6,127 | 0.3 | 0 | 0 | 0 |
| 北海道 | 51,998 | 48,784 | 3,214 | 6.6 | 54,480 | 57,421 | -2,941 | -5.1 | -2,482 | -8,637 | 6,155 |
| 青森県 | 20,089 | 19,963 | 126 | 0.6 | 23,345 | 24,995 | -1,650 | -6.6 | -3,256 | -5,032 | 1,776 |
| 岩手県 | 18,756 | 17,893 | 863 | 4.8 | 22,199 | 22,131 | 68 | 0.3 | -3,443 | -4,238 | 795 |
| 宮城県 | 47,662 | 47,358 | 304 | 0.6 | 54,064 | 47,914 | 6,150 | 12.8 | -6,402 | -556 | -5,846 |
| 秋田県 | 13,169 | 12,735 | 434 | 3.4 | 15,859 | 16,463 | -604 | -3.7 | -2,690 | -3,728 | 1,038 |
| 山形県 | 15,259 | 13,517 | 1,742 | 12.9 | 16,172 | 17,124 | -952 | -5.6 | -913 | -3,607 | 2,694 |
| 福島県 | 21,741 | 25,611 | -3,870 | -15.1 | 53,122 | 31,363 | 21,759 | 69.4 | -31,381 | -5,752 | -25,629 |
| 茨城県 | 46,329 | 50,029 | -3,700 | -7.4 | 51,080 | 49,085 | 1,995 | 4.1 | -4,751 | 944 | -5,695 |
| 栃木県 | 32,071 | 31,940 | 131 | 0.4 | 33,485 | 33,465 | 20 | 0.1 | -1,414 | -1,525 | 111 |
| 群馬県 | 27,260 | 27,335 | -75 | -0.3 | 28,510 | 28,633 | -123 | -0.4 | -1,250 | -1,298 | 48 |
| 埼玉県 | 159,200 | 162,483 | -3,283 | -2.0 | 147,057 | 147,059 | -2 | -0.0 | 12,143 | 15,424 | -3,281 |
| 千葉県 | 138,402 | 151,402 | -13,000 | -8.6 | 142,337 | 137,215 | 5,122 | 3.7 | -3,935 | 14,187 | -18,122 |
| 東京都 | 394,116 | 396,318 | -2,202 | -0.6 | 349,634 | 347,987 | 1,647 | 0.5 | 44,482 | 48,331 | -3,849 |
| 神奈川県 | 210,631 | 215,904 | -5,273 | -2.4 | 200,512 | 201,017 | -505 | -0.3 | 10,119 | 14,887 | -4,768 |
| 新潟県 | 24,711 | 23,754 | 957 | 4.0 | 26,881 | 27,858 | -977 | -3.5 | -2,170 | -4,104 | 1,934 |
| 富山県 | 12,978 | 12,664 | 314 | 2.5 | 13,318 | 13,310 | 8 | 0.1 | -340 | -646 | 306 |
| 石川県 | 17,161 | 17,182 | -21 | -0.1 | 17,915 | 17,705 | 210 | 1.2 | -754 | -523 | -231 |
| 福井県 | 9,123 | 9,058 | 65 | 0.7 | 10,154 | 10,468 | -314 | -3.0 | -1,031 | -1,410 | 379 |
| 山梨県 | 13,265 | 13,070 | 195 | 1.5 | 15,111 | 14,438 | 673 | 4.7 | -1,846 | -1,368 | -478 |
| 長野県 | 28,731 | 26,871 | 1,860 | 6.9 | 28,807 | 28,974 | -167 | -0.6 | -76 | -2,103 | 2,027 |
| 岐阜県 | 27,016 | 26,793 | 223 | 0.8 | 29,367 | 30,181 | -814 | -2.7 | -2,351 | -3,388 | 1,037 |
| 静岡県 | 52,784 | 52,128 | 656 | 1.3 | 54,858 | 56,022 | -1,164 | -2.1 | -2,074 | -3,894 | 1,820 |
| 愛知県 | 108,601 | 105,769 | 2,832 | 2.7 | 102,222 | 107,031 | -4,809 | -4.5 | 6,379 | -1,262 | 7,641 |
| 三重県 | 28,019 | 27,619 | 400 | 1.4 | 28,987 | 29,211 | -224 | -0.8 | -968 | -1,592 | 624 |
| 滋賀県 | 27,639 | 26,793 | 846 | 3.2 | 24,525 | 24,477 | 48 | 0.2 | 3,114 | 2,316 | 798 |
| 京都府 | 53,997 | 53,014 | 983 | 1.9 | 53,960 | 54,954 | -994 | -1.8 | 37 | -1,940 | 1,977 |
| 大阪府 | 156,059 | 151,123 | 4,936 | 3.3 | 151,156 | 154,693 | -3,537 | -2.3 | 4,903 | -3,570 | 8,473 |
| 兵庫県 | 93,085 | 90,632 | 2,453 | 2.7 | 91,851 | 93,275 | -1,424 | -1.5 | 1,234 | -2,643 | 3,877 |
| 奈良県 | 25,330 | 25,690 | -360 | -1.4 | 27,295 | 27,987 | -692 | -2.5 | -1,965 | -2,297 | 332 |
| 和歌山県 | 12,382 | 12,064 | 318 | 2.6 | 14,357 | 14,289 | 68 | 0.5 | -1,975 | -2,225 | 250 |
| 鳥取県 | 9,300 | 9,319 | -19 | -0.2 | 10,359 | 10,451 | -92 | -0.9 | -1,059 | -1,132 | 73 |
| 島根県 | 10,901 | 10,749 | 152 | 1.4 | 11,894 | 12,319 | -425 | -3.4 | -993 | -1,570 | 577 |
| 岡山県 | 29,998 | 28,005 | 1,993 | 7.1 | 29,393 | 30,089 | -696 | -2.3 | 605 | -2,084 | 2,689 |
| 広島県 | 47,773 | 47,265 | 508 | 1.1 | 48,730 | 49,167 | -437 | -0.9 | -957 | -1,902 | 945 |
| 山口県 | 23,278 | 23,041 | 237 | 1.0 | 25,270 | 25,927 | -657 | -2.5 | -1,992 | -2,886 | 894 |
| 徳島県 | 10,254 | 10,120 | 134 | 1.3 | 11,386 | 11,705 | -319 | -2.7 | -1,132 | -1,585 | 453 |
| 香川県 | 18,377 | 18,458 | -81 | -0.4 | 18,418 | 19,863 | -1,445 | -7.3 | -41 | -1,405 | 1,364 |
| 愛媛県 | 18,848 | 18,762 | 86 | 0.5 | 20,774 | 21,358 | -584 | -2.7 | -1,926 | -2,596 | 670 |
| 高知県 | 10,103 | 10,778 | -675 | -6.3 | 11,542 | 11,560 | -18 | -0.2 | -1,439 | -782 | -657 |
| 福岡県 | 103,497 | 98,435 | 5,062 | 5.1 | 93,778 | 95,762 | -1,984 | -2.1 | 9,719 | 2,673 | 7,046 |
| 佐賀県 | 16,427 | 15,906 | 521 | 3.3 | 17,195 | 17,494 | -299 | -1.7 | -768 | -1,588 | 820 |
| 長崎県 | 24,226 | 24,343 | -117 | -0.5 | 28,559 | 29,206 | -647 | -2.2 | -4,333 | -4,863 | 530 |
| 熊本県 | 29,909 | 28,759 | 1,150 | 4.0 | 30,305 | 31,031 | -726 | -2.3 | -396 | -2,272 | 1,876 |
| 大分県 | 20,532 | 19,505 | 1,027 | 5.3 | 21,339 | 21,548 | -209 | -1.0 | -807 | -2,043 | 1,236 |
| 宮崎県 | 20,737 | 19,870 | 867 | 4.4 | 21,932 | 22,017 | -85 | -0.4 | -1,195 | -2,147 | 952 |
| 鹿児島県 | 30,109 | 29,182 | 927 | 3.2 | 31,486 | 32,167 | -681 | -2.1 | -1,377 | -2,985 | 1,608 |
| 沖縄県 | 26,686 | 24,399 | 2,287 | 9.4 | 23,539 | 23,983 | -444 | -1.9 | 3,147 | 416 | 2,731 |

3 岩手県、宮城県及び福島県の移動状況

(1) 3県の転入・転出の状況

平成23年における岩手県、宮城県及び福島県の転出超過数の合計は、4万1226人となり、前年に比べて3万680人の増加となっている。転出超過数が4万人を上回るのは昭和45年以来41年ぶりとなっている。

転出超過数を県別にみると、前年に比べて宮城県及び福島県は大幅な増加、岩手県のみ減少となっている。(図5、表3)

図5 岩手県、宮城県及び福島県の転入・転出超過数の推移(昭和29年～平成23年)

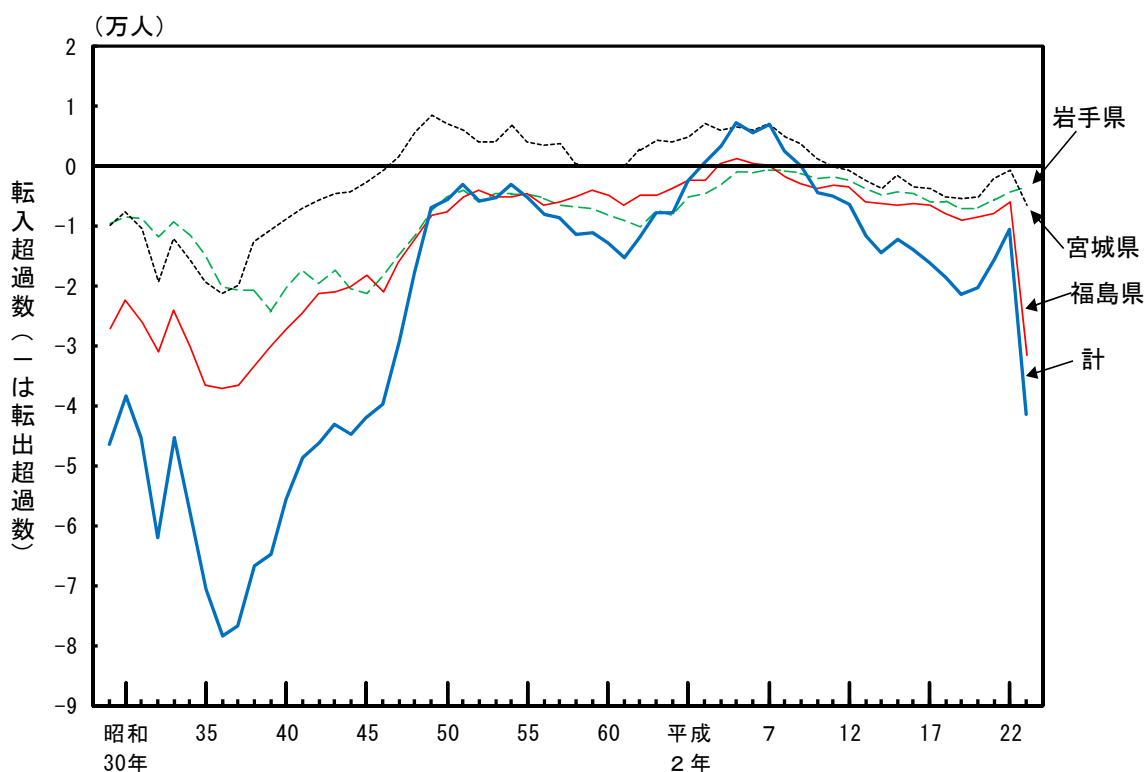


表3 岩手県、宮城県及び福島県の転入者数、転出者数及び転入・転出超過数
(平成22年,平成23年)

| 区分 | | 転入超過数 (-は転出超過) | | | 転入者数 | | | | 転出者数 | | | |
|-----|----|-------------------|---------|------------|--------|--------|--------|-------|---------|---------|--------|------|
| | | 平成23年 | 平成22年 | 対前年 増減数 | 平成23年 | 平成22年 | 対前年増減 | | 平成23年 | 平成22年 | 対前年増減 | |
| | | | | | | | 実数 | 率(%) | | | 実数 | 率(%) |
| 計 | 総数 | -41,226 | -10,546 | -30,680 | 88,159 | 90,862 | -2,703 | -3.0 | 129,385 | 101,408 | 27,977 | 27.6 |
| | 男 | -17,394 | -4,023 | -13,371 | 50,813 | 51,891 | -1,078 | -2.1 | 68,207 | 55,914 | 12,293 | 22.0 |
| | 女 | -23,832 | -6,523 | -17,309 | 37,346 | 38,971 | -1,625 | -4.2 | 61,178 | 45,494 | 15,684 | 34.5 |
| 岩手県 | 総数 | -3,443 | -4,238 | 795 | 18,756 | 17,893 | 863 | 4.8 | 22,199 | 22,131 | 68 | 0.3 |
| | 男 | -1,376 | -1,680 | 304 | 10,541 | 10,188 | 353 | 3.5 | 11,917 | 11,868 | 49 | 0.4 |
| | 女 | -2,067 | -2,558 | 491 | 8,215 | 7,705 | 510 | 6.6 | 10,282 | 10,263 | 19 | 0.2 |
| 宮城県 | 総数 | -6,402 | -556 | -5,846 | 47,662 | 47,358 | 304 | 0.6 | 54,064 | 47,914 | 6,150 | 12.8 |
| | 男 | -2,220 | -94 | -2,126 | 27,493 | 27,045 | 448 | 1.7 | 29,713 | 27,139 | 2,574 | 9.5 |
| | 女 | -4,182 | -462 | -3,720 | 20,169 | 20,313 | -144 | -0.7 | 24,351 | 20,775 | 3,576 | 17.2 |
| 福島県 | 総数 | -31,381 | -5,752 | -25,629 | 21,741 | 25,611 | -3,870 | -15.1 | 53,122 | 31,363 | 21,759 | 69.4 |
| | 男 | -13,798 | -2,249 | -11,549 | 12,779 | 14,658 | -1,879 | -12.8 | 26,577 | 16,907 | 9,670 | 57.2 |
| | 女 | -17,583 | -3,503 | -14,080 | 8,962 | 10,953 | -1,991 | -18.2 | 26,545 | 14,456 | 12,089 | 83.6 |

(2) 岩手県の状況

平成 23 年における岩手県の転出超過数は 3443 人となり、前年に比べて 795 人の減少となっている。

これを転入者数と転出者数の前年との比較によりみると、転入者数は 863 人の増加、転出者数は 68 人の増加となっている。

岩手県の転入・転出超過数を都道府県別にみると、同じ被災県である宮城県及び福島県において前年の転出超過から転入超過に転じている。(図 6、表 3、表 4)

図 6 岩手県の都道府県別転入・転出超過数（平成 22 年, 平成 23 年）

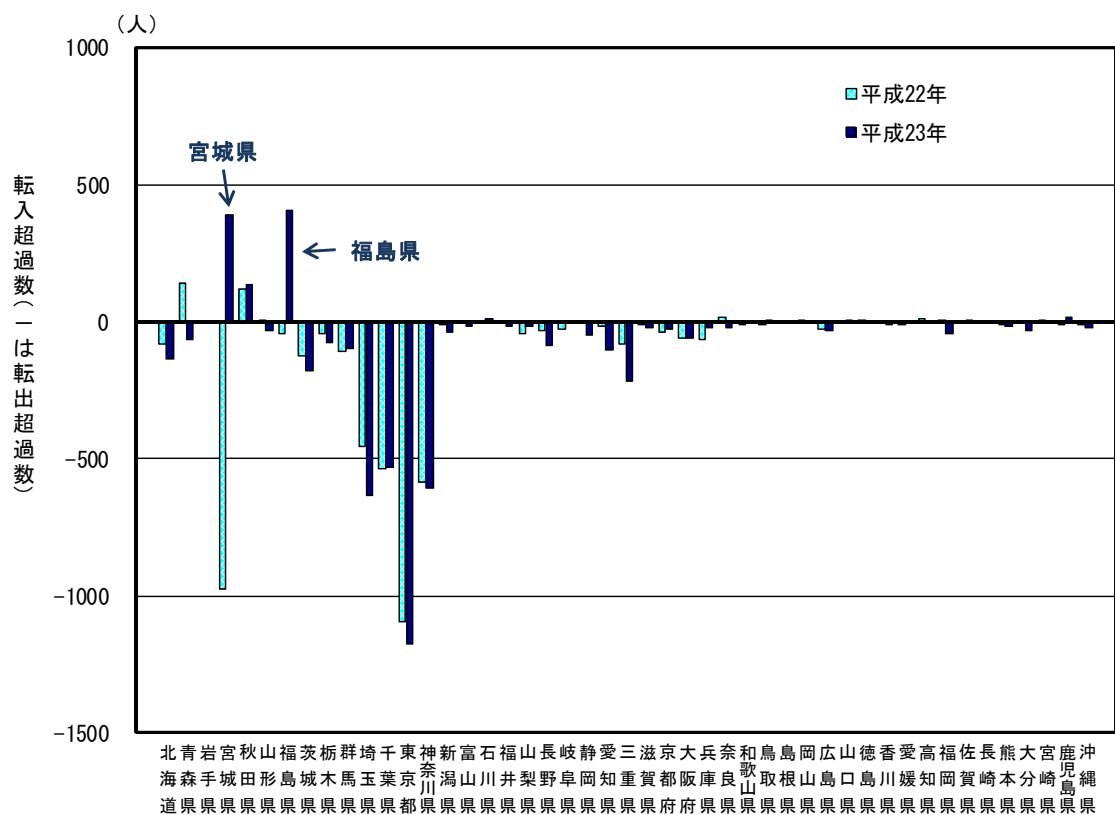


表4 岩手県の転入者数, 転出者数及び転入・転出超過数(平成22年, 平成23年)

| 都道府県 | 転入者数 | | | | 転出者数 | | | | 転入超過数 (-は転出超過) | |
|------|--------|--------|-------|-------|--------|--------|-------|-------|-------------------|--------|
| | 平成23年 | 平成22年 | 対前年増減 | | 平成23年 | 平成22年 | 対前年増減 | | 平成23年 | 平成22年 |
| | | | 実数 | 率(%) | | | 実数 | 率(%) | | |
| 全 国 | 18,756 | 17,893 | 863 | 4.8 | 22,199 | 22,131 | 68 | 0.3 | -3,443 | -4,238 |
| 北海道 | 889 | 856 | 33 | 3.9 | 1,027 | 938 | 89 | 9.5 | -138 | -82 |
| 青森県 | 1,863 | 2,121 | -258 | -12.2 | 1,929 | 1,980 | -51 | -2.6 | -66 | 141 |
| 岩手県 | - | - | - | - | - | - | - | - | - | - |
| 宮城県 | 4,603 | 3,654 | 949 | 26.0 | 4,213 | 4,631 | -418 | -9.0 | 390 | -977 |
| 秋田県 | 1,083 | 1,122 | -39 | -3.5 | 945 | 1,003 | -58 | -5.8 | 138 | 119 |
| 山形県 | 426 | 460 | -34 | -7.4 | 459 | 452 | 7 | 1.5 | -33 | 8 |
| 福島県 | 1,008 | 721 | 287 | 39.8 | 602 | 761 | -159 | -20.9 | 406 | -40 |
| 茨城県 | 270 | 288 | -18 | -6.3 | 447 | 411 | 36 | 8.8 | -177 | -123 |
| 栃木県 | 307 | 333 | -26 | -7.8 | 382 | 375 | 7 | 1.9 | -75 | -42 |
| 群馬県 | 171 | 187 | -16 | -8.6 | 269 | 293 | -24 | -8.2 | -98 | -106 |
| 埼玉県 | 1,080 | 1,047 | 33 | 3.2 | 1,711 | 1,501 | 210 | 14.0 | -631 | -454 |
| 千葉県 | 913 | 902 | 11 | 1.2 | 1,446 | 1,435 | 11 | 0.8 | -533 | -533 |
| 東京都 | 2,549 | 2,638 | -89 | -3.4 | 3,726 | 3,734 | -8 | -0.2 | -1,177 | -1,096 |
| 神奈川県 | 1,364 | 1,392 | -28 | -2.0 | 1,968 | 1,974 | -6 | -0.3 | -604 | -582 |
| 新潟県 | 130 | 188 | -58 | -30.9 | 169 | 199 | -30 | -15.1 | -39 | -11 |
| 富山県 | 24 | 29 | -5 | -17.2 | 42 | 36 | 6 | 16.7 | -18 | -7 |
| 石川県 | 63 | 68 | -5 | -7.4 | 51 | 72 | -21 | -29.2 | 12 | -4 |
| 福井県 | 14 | 17 | -3 | -17.6 | 30 | 17 | 13 | 76.5 | -16 | 0 |
| 山梨県 | 85 | 68 | 17 | 25.0 | 100 | 113 | -13 | -11.5 | -15 | -45 |
| 長野県 | 98 | 97 | 1 | 1.0 | 184 | 131 | 53 | 40.5 | -86 | -34 |
| 岐阜県 | 58 | 45 | 13 | 28.9 | 60 | 70 | -10 | -14.3 | -2 | -25 |
| 静岡県 | 316 | 283 | 33 | 11.7 | 364 | 283 | 81 | 28.6 | -48 | 0 |
| 愛知県 | 307 | 327 | -20 | -6.1 | 410 | 345 | 65 | 18.8 | -103 | -18 |
| 三重県 | 100 | 121 | -21 | -17.4 | 315 | 203 | 112 | 55.2 | -215 | -82 |
| 滋賀県 | 33 | 26 | 7 | 26.9 | 52 | 36 | 16 | 44.4 | -19 | -10 |
| 京都府 | 80 | 80 | 0 | 0.0 | 105 | 117 | -12 | -10.3 | -25 | -37 |
| 大阪府 | 205 | 179 | 26 | 14.5 | 266 | 238 | 28 | 11.8 | -61 | -59 |
| 兵庫県 | 135 | 94 | 41 | 43.6 | 155 | 158 | -3 | -1.9 | -20 | -64 |
| 奈良県 | 25 | 35 | -10 | -28.6 | 48 | 17 | 31 | 182.4 | -23 | 18 |
| 和歌山県 | 10 | 11 | -1 | -9.1 | 18 | 23 | -5 | -21.7 | -8 | -12 |
| 鳥取県 | 13 | 7 | 6 | 85.7 | 12 | 16 | -4 | -25.0 | 1 | -9 |
| 島根県 | 17 | 16 | 1 | 6.3 | 24 | 21 | 3 | 14.3 | -7 | -5 |
| 岡山県 | 47 | 44 | 3 | 6.8 | 53 | 40 | 13 | 32.5 | -6 | 4 |
| 広島県 | 70 | 47 | 23 | 48.9 | 102 | 74 | 28 | 37.8 | -32 | -27 |
| 山口県 | 29 | 26 | 3 | 11.5 | 26 | 33 | -7 | -21.2 | 3 | -7 |
| 徳島県 | 5 | 23 | -18 | -78.3 | 7 | 20 | -13 | -65.0 | -2 | 3 |
| 香川県 | 17 | 15 | 2 | 13.3 | 28 | 22 | 6 | 27.3 | -11 | -7 |
| 愛媛県 | 29 | 17 | 12 | 70.6 | 35 | 25 | 10 | 40.0 | -6 | -8 |
| 高知県 | 14 | 23 | -9 | -39.1 | 20 | 11 | 9 | 81.8 | -6 | 12 |
| 福岡県 | 99 | 119 | -20 | -16.8 | 140 | 115 | 25 | 21.7 | -41 | 4 |
| 佐賀県 | 11 | 10 | 1 | 10.0 | 8 | 15 | -7 | -46.7 | 3 | -5 |
| 長崎県 | 31 | 19 | 12 | 63.2 | 37 | 24 | 13 | 54.2 | -6 | -5 |
| 熊本県 | 23 | 20 | 3 | 15.0 | 37 | 32 | 5 | 15.6 | -14 | -12 |
| 大分県 | 24 | 17 | 7 | 41.2 | 54 | 17 | 37 | 217.6 | -30 | 0 |
| 宮崎県 | 19 | 19 | 0 | 0.0 | 21 | 18 | 3 | 16.7 | -2 | 1 |
| 鹿児島県 | 42 | 31 | 11 | 35.5 | 24 | 39 | -15 | -38.5 | 18 | -8 |
| 沖縄県 | 57 | 51 | 6 | 11.8 | 78 | 63 | 15 | 23.8 | -21 | -12 |

(3) 宮城県の状況

平成 23 年における宮城県の転出超過数は 6402 人となり、前年に比べて 5846 人の大幅な増加となっている。

これを転入者数と転出者数の前年との比較によりみると、転入者数は 304 人の増加、転出者数は 6150 人の増加となっている。

宮城県の転入・転出超過数を都道府県別にみると、転入超過から転出超過に転じているのは、北海道、岩手県などとなっている。転出超過数が前年に比べて増加しているのは東京都、神奈川県などとなっている。一方、転入超過数が増加となっているのは同じ被災県の福島県で 2734 人の大幅な増加となっている。(図 7、表 3、表 5)

図 7 宮城県の都道府県別転入・転出超過数（平成 22 年, 平成 23 年）

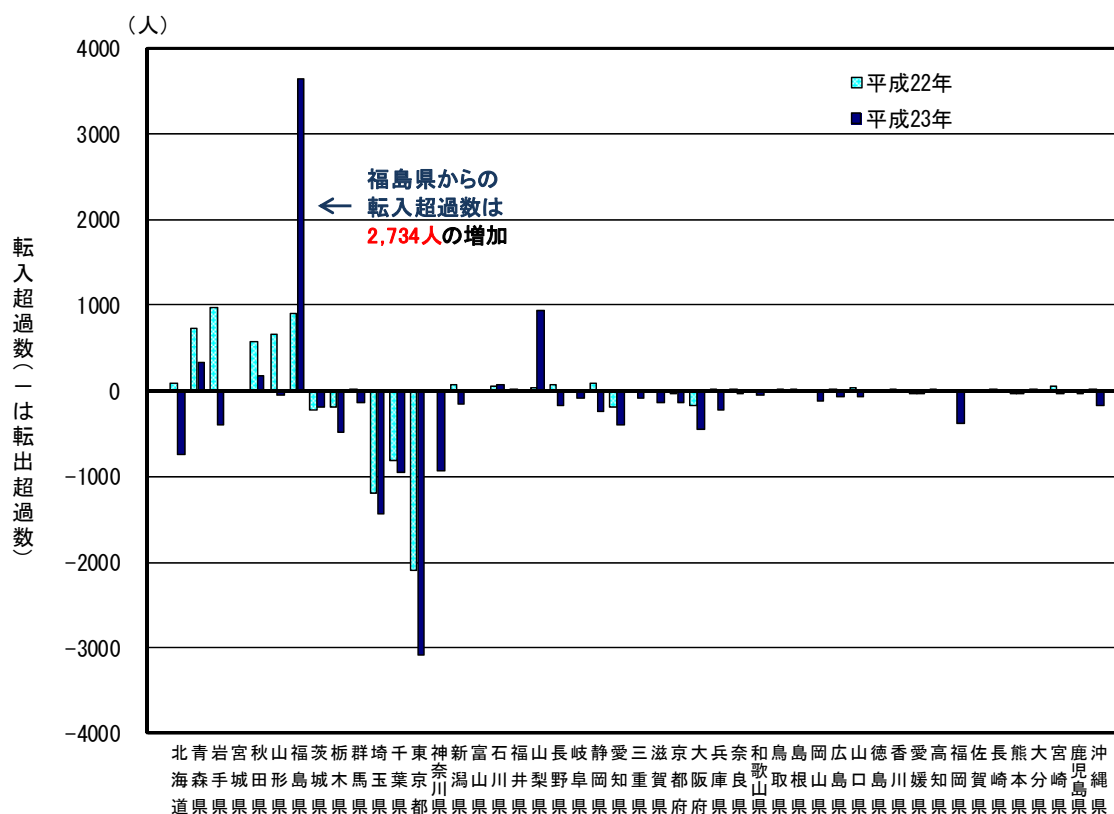


表5 宮城県の転入者数、転出者数及び転入・転出超過数（平成22年、平成23年）

| 都道府県 | 転入者数 | | | | 転出者数 | | | | 転入超過数 (-は転出超過) | |
|------|--------|--------|-------|-------|--------|--------|-------|-------|-------------------|--------|
| | 平成23年 | 平成22年 | 対前年増減 | | 平成23年 | 平成22年 | 対前年増減 | | 平成23年 | 平成22年 |
| | | | 実数 | 率(%) | | | 実数 | 率(%) | | |
| 全 国 | 47,662 | 47,358 | 304 | 0.6 | 54,064 | 47,914 | 6,150 | 12.8 | -6,402 | -556 |
| 北海道 | 1,944 | 2,035 | -91 | -4.5 | 2,683 | 1,951 | 732 | 37.5 | -739 | 84 |
| 青森県 | 2,862 | 3,178 | -316 | -9.9 | 2,529 | 2,439 | 90 | 3.7 | 333 | 739 |
| 岩手県 | 4,213 | 4,631 | -418 | -9.0 | 4,603 | 3,654 | 949 | 26.0 | -390 | 977 |
| 宮城県 | - | - | - | - | - | - | - | - | - | - |
| 秋田県 | 2,351 | 2,446 | -95 | -3.9 | 2,169 | 1,877 | 292 | 15.6 | 182 | 569 |
| 山形県 | 3,317 | 3,633 | -316 | -8.7 | 3,362 | 2,965 | 397 | 13.4 | -45 | 668 |
| 福島県 | 7,133 | 5,099 | 2,034 | 39.9 | 3,491 | 4,191 | -700 | -16.7 | 3,642 | 908 |
| 茨城県 | 932 | 921 | 11 | 1.2 | 1,121 | 1,142 | -21 | -1.8 | -189 | -221 |
| 栃木県 | 806 | 867 | -61 | -7.0 | 1,293 | 1,056 | 237 | 22.4 | -487 | -189 |
| 群馬県 | 441 | 466 | -25 | -5.4 | 578 | 440 | 138 | 31.4 | -137 | 26 |
| 埼玉県 | 2,687 | 2,837 | -150 | -5.3 | 4,120 | 4,023 | 97 | 2.4 | -1,433 | -1,186 |
| 千葉県 | 2,292 | 2,520 | -228 | -9.0 | 3,250 | 3,334 | -84 | -2.5 | -958 | -814 |
| 東京都 | 5,993 | 6,306 | -313 | -5.0 | 9,068 | 8,407 | 661 | 7.9 | -3,075 | -2,101 |
| 神奈川県 | 3,768 | 4,335 | -567 | -13.1 | 4,698 | 4,347 | 351 | 8.1 | -930 | -12 |
| 新潟県 | 747 | 880 | -133 | -15.1 | 907 | 806 | 101 | 12.5 | -160 | 74 |
| 富山県 | 164 | 137 | 27 | 19.7 | 172 | 145 | 27 | 18.6 | -8 | -8 |
| 石川県 | 289 | 236 | 53 | 22.5 | 216 | 180 | 36 | 20.0 | 73 | 56 |
| 福井県 | 60 | 58 | 2 | 3.4 | 78 | 46 | 32 | 69.6 | -18 | 12 |
| 山梨県 | 1,131 | 188 | 943 | 501.6 | 184 | 152 | 32 | 21.1 | 947 | 36 |
| 長野県 | 277 | 372 | -95 | -25.5 | 447 | 294 | 153 | 52.0 | -170 | 78 |
| 岐阜県 | 143 | 139 | 4 | 2.9 | 222 | 141 | 81 | 57.4 | -79 | -2 |
| 静岡県 | 679 | 813 | -134 | -16.5 | 920 | 713 | 207 | 29.0 | -241 | 100 |
| 愛知県 | 1,122 | 1,092 | 30 | 2.7 | 1,525 | 1,281 | 244 | 19.0 | -403 | -189 |
| 三重県 | 191 | 154 | 37 | 24.0 | 281 | 157 | 124 | 79.0 | -90 | -3 |
| 滋賀県 | 146 | 106 | 40 | 37.7 | 281 | 126 | 155 | 123.0 | -135 | -20 |
| 京都府 | 311 | 272 | 39 | 14.3 | 442 | 304 | 138 | 45.4 | -131 | -32 |
| 大阪府 | 897 | 896 | 1 | 0.1 | 1,343 | 1,068 | 275 | 25.7 | -446 | -172 |
| 兵庫県 | 554 | 547 | 7 | 1.3 | 782 | 527 | 255 | 48.4 | -228 | 20 |
| 奈良県 | 102 | 118 | -16 | -13.6 | 138 | 112 | 26 | 23.2 | -36 | 6 |
| 和歌山県 | 37 | 44 | -7 | -15.9 | 78 | 55 | 23 | 41.8 | -41 | -11 |
| 鳥取県 | 52 | 34 | 18 | 52.9 | 49 | 42 | 7 | 16.7 | 3 | -8 |
| 島根県 | 24 | 62 | -38 | -61.3 | 39 | 42 | -3 | -7.1 | -15 | 20 |
| 岡山県 | 110 | 131 | -21 | -16.0 | 226 | 132 | 94 | 71.2 | -116 | -1 |
| 広島県 | 314 | 279 | 35 | 12.5 | 388 | 264 | 124 | 47.0 | -74 | 15 |
| 山口県 | 76 | 106 | -30 | -28.3 | 135 | 70 | 65 | 92.9 | -59 | 36 |
| 徳島県 | 56 | 23 | 33 | 143.5 | 73 | 44 | 29 | 65.9 | -17 | -21 |
| 香川県 | 114 | 89 | 25 | 28.1 | 121 | 73 | 48 | 65.8 | -7 | 16 |
| 愛媛県 | 101 | 73 | 28 | 38.4 | 137 | 95 | 42 | 44.2 | -36 | -22 |
| 高知県 | 47 | 46 | 1 | 2.2 | 53 | 40 | 13 | 32.5 | -6 | 6 |
| 福岡県 | 502 | 529 | -27 | -5.1 | 879 | 535 | 344 | 64.3 | -377 | -6 |
| 佐賀県 | 32 | 39 | -7 | -17.9 | 49 | 51 | -2 | -3.9 | -17 | -12 |
| 長崎県 | 74 | 80 | -6 | -7.5 | 90 | 69 | 21 | 30.4 | -16 | 11 |
| 熊本県 | 137 | 73 | 64 | 87.7 | 161 | 97 | 64 | 66.0 | -24 | -24 |
| 大分県 | 90 | 54 | 36 | 66.7 | 97 | 50 | 47 | 94.0 | -7 | 4 |
| 宮崎県 | 92 | 126 | -34 | -27.0 | 116 | 76 | 40 | 52.6 | -24 | 50 |
| 鹿児島県 | 98 | 106 | -8 | -7.5 | 138 | 123 | 15 | 12.2 | -40 | -17 |
| 沖縄県 | 154 | 182 | -28 | -15.4 | 332 | 178 | 154 | 86.5 | -178 | 4 |

表6 福島県の転入者数、転出者数及び転入・転出超過数（平成22年、平成23年）

| 都道府県 | 転入者数 | | | | 転出者数 | | | | 転入超過数 (-は転出超過) | |
|------|--------|--------|--------|-------|--------|--------|--------|-------|-------------------|--------|
| | 平成23年 | 平成22年 | 対前年増減 | | 平成23年 | 平成22年 | 対前年増減 | | 平成23年 | 平成22年 |
| | | | 実数 | 率(%) | | | 実数 | 率(%) | | |
| 全 国 | 21,741 | 25,611 | -3,870 | -15.1 | 53,122 | 31,363 | 21,759 | 69.4 | -31,381 | -5,752 |
| 北海道 | 520 | 664 | -144 | -21.7 | 1,703 | 613 | 1,090 | 177.8 | -1,183 | 51 |
| 青森県 | 422 | 579 | -157 | -27.1 | 801 | 488 | 313 | 64.1 | -379 | 91 |
| 岩手県 | 602 | 761 | -159 | -20.9 | 1,008 | 721 | 287 | 39.8 | -406 | 40 |
| 宮城県 | 3,491 | 4,191 | -700 | -16.7 | 7,133 | 5,099 | 2,034 | 39.9 | -3,642 | -908 |
| 秋田県 | 409 | 482 | -73 | -15.1 | 851 | 439 | 412 | 93.8 | -442 | 43 |
| 山形県 | 976 | 1,067 | -91 | -8.5 | 2,555 | 992 | 1,563 | 157.6 | -1,579 | 75 |
| 福島県 | - | - | - | - | - | - | - | - | - | - |
| 茨城県 | 1,328 | 1,525 | -197 | -12.9 | 2,747 | 1,958 | 789 | 40.3 | -1,419 | -433 |
| 栃木県 | 1,025 | 1,105 | -80 | -7.2 | 2,542 | 1,470 | 1,072 | 72.9 | -1,517 | -365 |
| 群馬県 | 343 | 412 | -69 | -16.7 | 969 | 542 | 427 | 78.8 | -626 | -130 |
| 埼玉県 | 1,755 | 2,097 | -342 | -16.3 | 4,727 | 2,688 | 2,039 | 75.9 | -2,972 | -591 |
| 千葉県 | 1,389 | 1,544 | -155 | -10.0 | 3,164 | 2,275 | 889 | 39.1 | -1,775 | -731 |
| 東京都 | 4,009 | 4,650 | -641 | -13.8 | 8,610 | 6,386 | 2,224 | 34.8 | -4,601 | -1,736 |
| 神奈川県 | 1,934 | 2,443 | -509 | -20.8 | 4,611 | 3,103 | 1,508 | 48.6 | -2,677 | -660 |
| 新潟県 | 645 | 653 | -8 | -1.2 | 2,099 | 837 | 1,262 | 150.8 | -1,454 | -184 |
| 富山県 | 64 | 62 | 2 | 3.2 | 220 | 57 | 163 | 286.0 | -156 | 5 |
| 石川県 | 61 | 73 | -12 | -16.4 | 212 | 113 | 99 | 87.6 | -151 | -40 |
| 福井県 | 53 | 54 | -1 | -1.9 | 162 | 77 | 85 | 110.4 | -109 | -23 |
| 山梨県 | 95 | 92 | 3 | 3.3 | 458 | 138 | 320 | 231.9 | -363 | -46 |
| 長野県 | 157 | 269 | -112 | -41.6 | 740 | 252 | 488 | 193.7 | -583 | 17 |
| 岐阜県 | 79 | 104 | -25 | -24.0 | 278 | 94 | 184 | 195.7 | -199 | 10 |
| 静岡県 | 335 | 419 | -84 | -20.0 | 872 | 442 | 430 | 97.3 | -537 | -23 |
| 愛知県 | 413 | 407 | 6 | 1.5 | 1,089 | 448 | 641 | 143.1 | -676 | -41 |
| 三重県 | 96 | 118 | -22 | -18.6 | 238 | 148 | 90 | 60.8 | -142 | -30 |
| 滋賀県 | 112 | 59 | 53 | 89.8 | 271 | 82 | 189 | 230.5 | -159 | -23 |
| 京都府 | 120 | 134 | -14 | -10.4 | 482 | 168 | 314 | 186.9 | -362 | -34 |
| 大阪府 | 276 | 389 | -113 | -29.0 | 863 | 359 | 504 | 140.4 | -587 | 30 |
| 兵庫県 | 177 | 217 | -40 | -18.4 | 688 | 267 | 421 | 157.7 | -511 | -50 |
| 奈良県 | 46 | 48 | -2 | -4.2 | 134 | 43 | 91 | 211.6 | -88 | 5 |
| 和歌山県 | 17 | 27 | -10 | -37.0 | 60 | 34 | 26 | 76.5 | -43 | -7 |
| 鳥取県 | 15 | 34 | -19 | -55.9 | 90 | 19 | 71 | 373.7 | -75 | 15 |
| 島根県 | 18 | 38 | -20 | -52.6 | 71 | 26 | 45 | 173.1 | -53 | 12 |
| 岡山県 | 68 | 57 | 11 | 19.3 | 287 | 59 | 228 | 386.4 | -219 | -2 |
| 広島県 | 88 | 99 | -11 | -11.1 | 276 | 133 | 143 | 107.5 | -188 | -34 |
| 山口県 | 47 | 38 | 9 | 23.7 | 107 | 52 | 55 | 105.8 | -60 | -14 |
| 徳島県 | 27 | 17 | 10 | 58.8 | 44 | 13 | 31 | 238.5 | -17 | 4 |
| 香川県 | 21 | 41 | -20 | -48.8 | 112 | 52 | 60 | 115.4 | -91 | -11 |
| 愛媛県 | 29 | 41 | -12 | -29.3 | 124 | 85 | 39 | 45.9 | -95 | -44 |
| 高知県 | 18 | 27 | -9 | -33.3 | 55 | 17 | 38 | 223.5 | -37 | 10 |
| 福岡県 | 150 | 198 | -48 | -24.2 | 486 | 211 | 275 | 130.3 | -336 | -13 |
| 佐賀県 | 11 | 26 | -15 | -57.7 | 84 | 20 | 64 | 320.0 | -73 | 6 |
| 長崎県 | 49 | 55 | -6 | -10.9 | 127 | 30 | 97 | 323.3 | -78 | 25 |
| 熊本県 | 42 | 69 | -27 | -39.1 | 112 | 68 | 44 | 64.7 | -70 | 1 |
| 大分県 | 22 | 32 | -10 | -31.3 | 98 | 27 | 71 | 263.0 | -76 | 5 |
| 宮崎県 | 34 | 40 | -6 | -15.0 | 121 | 51 | 70 | 137.3 | -87 | -11 |
| 鹿児島県 | 59 | 73 | -14 | -19.2 | 166 | 70 | 96 | 137.1 | -107 | 3 |
| 沖縄県 | 94 | 81 | 13 | 16.0 | 475 | 97 | 378 | 389.7 | -381 | -16 |

福島県の転入・転出超過数を年齢 5 歳階級別にみると、全ての年齢区分において転出超過となり、なかでも、0～14 歳の 3 区分の合計は 9040 人の転出超過、これは前年に比べて 8826 人の大幅な増加となっている。

また、0～14 歳の親世代の中心となる 25～44 歳の 4 区分の転出超過数の合計は 1 万 1142 人となり、前年に比べて 1 万 491 人の大幅な増加となっている。

25～44 歳の 4 区分を男女別にみると、女性の転出超過数が男性を上回っている。

(図 9、図 10、表 7)

図 9 福島県の年齢 5 歳階級別転入・転出超過数（平成 22 年、平成 23 年）

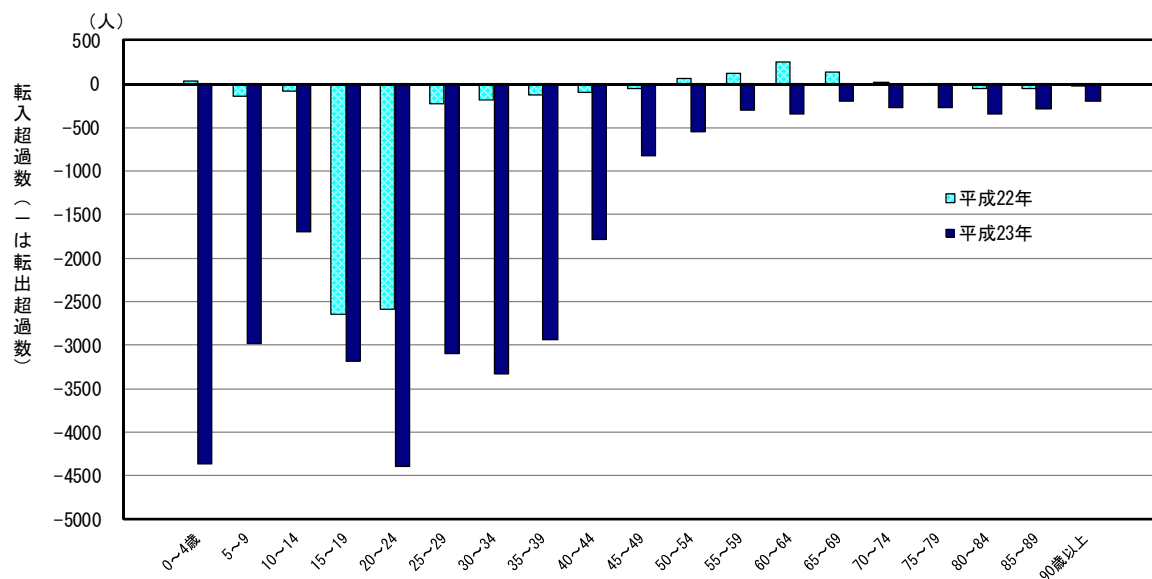


図 10 福島県の男女、年齢 5 歳階級別転入・転出超過数（平成 23 年）

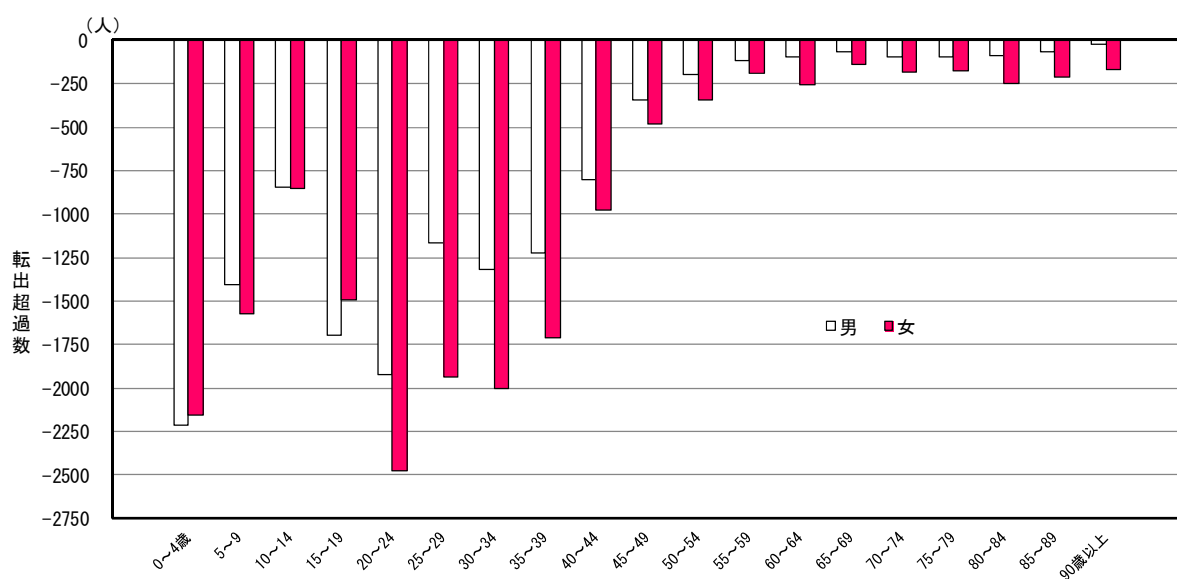


表7 福島県の年齢5歳階級別転入・転出超過数
(平成22年,平成23年)

(人)

| | 平成23年 | | 平成22年 | 対前年 増減数 | |
|---------|---------|---------|---------|------------|---------|
| | 男 | 女 | | | |
| 総 数 | -31,381 | -13,798 | -17,583 | -5,752 | -25,629 |
| 0 ～ 4 歳 | -4,363 | -2,211 | -2,152 | 20 | -4,383 |
| 5 ～ 9 | -2,979 | -1,408 | -1,571 | -144 | -2,835 |
| 10 ～ 14 | -1,698 | -844 | -854 | -90 | -1,608 |
| 15 ～ 19 | -3,185 | -1,695 | -1,490 | -2,654 | -531 |
| 20 ～ 24 | -4,397 | -1,922 | -2,475 | -2,588 | -1,809 |
| 25 ～ 29 | -3,103 | -1,169 | -1,934 | -230 | -2,873 |
| 30 ～ 34 | -3,325 | -1,320 | -2,005 | -186 | -3,139 |
| 35 ～ 39 | -2,933 | -1,223 | -1,710 | -133 | -2,800 |
| 40 ～ 44 | -1,781 | -802 | -979 | -102 | -1,679 |
| 45 ～ 49 | -828 | -346 | -482 | -53 | -775 |
| 50 ～ 54 | -544 | -199 | -345 | 54 | -598 |
| 55 ～ 59 | -307 | -116 | -191 | 119 | -426 |
| 60 ～ 64 | -351 | -93 | -258 | 252 | -603 |
| 65 ～ 69 | -207 | -70 | -137 | 131 | -338 |
| 70 ～ 74 | -278 | -94 | -184 | 12 | -290 |
| 75 ～ 79 | -275 | -99 | -176 | -4 | -271 |
| 80 ～ 84 | -344 | -92 | -252 | -60 | -284 |
| 85 ～ 89 | -286 | -70 | -216 | -58 | -228 |
| 90歳以上 | -195 | -25 | -170 | -38 | -157 |

注1) 転入・転出超過数の「-」は転出超過を表す。

注2) 総数には年齢不詳を含む。

4 その他の都道府県の状況

岩手県、宮城県及び福島県以外に前年に比べて大きな動きがみられた千葉県、大阪府、福岡県について動きをみる。

(1) 千葉県の状況

平成 23 年における千葉県の転入・転出状況をみると、昨年的大幅な転入超過から転出超過へと転じており、千葉県が転出超過となるのは昭和 31 年以来 55 年ぶりとなる。

これを転入者数と転出者数の前年との比較によりみると、転入者数は 1 万 3000 人の減少、転出者数は 5122 人の増加となっている。

千葉県の転入・転出超過数を都道府県別にみると、福島県からの転入超過数は増加となっている。

一方、東京都への転出超過数は大幅に増加、埼玉県、神奈川県では転入超過から転出超過へと転じている。また、西日本側においても多くの県で転入超過から転出超過へと転じている。

(図 11、表 2、表 8)

図 11 千葉県の都道府県別転入・転出超過数（平成 22 年, 平成 23 年）

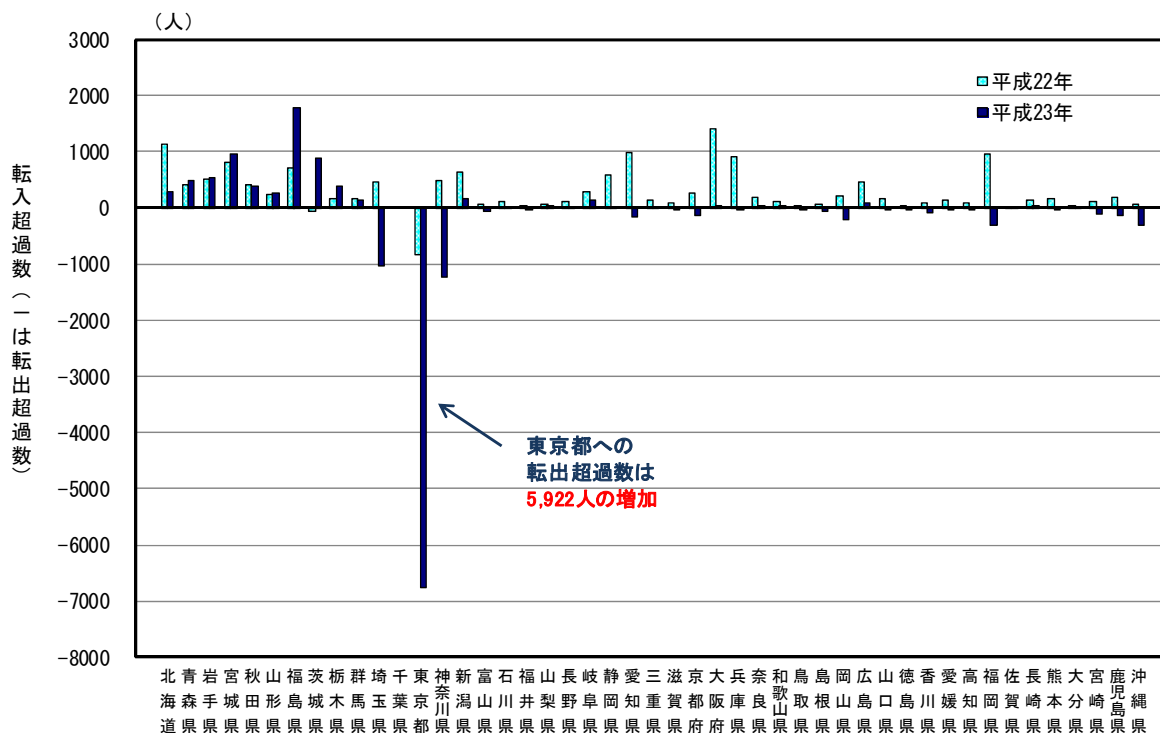


表8 千葉県の転入者数, 転出者数及び転入・転出超過数(平成22年, 平成23年)

| 都道府県 | 転入者数 | | | | 転出者数 | | | | 転入超過数 (-は転出超過) | |
|------|---------|---------|---------|-------|---------|---------|-------|-------|-------------------|--------|
| | 平成23年 | 平成22年 | 対前年増減 | | 平成23年 | 平成22年 | 対前年増減 | | 平成23年 | 平成22年 |
| | | | 実数 | 率(%) | | | 実数 | 率(%) | | |
| 全 国 | 138,402 | 151,402 | -13,000 | -8.6 | 142,337 | 137,215 | 5,122 | 3.7 | -3,935 | 14,187 |
| 北海道 | 4,445 | 5,077 | -632 | -12.4 | 4,155 | 3,930 | 225 | 5.7 | 290 | 1,147 |
| 青森県 | 1,589 | 1,591 | -2 | -0.1 | 1,113 | 1,158 | -45 | -3.9 | 476 | 433 |
| 岩手県 | 1,446 | 1,435 | 11 | 0.8 | 913 | 902 | 11 | 1.2 | 533 | 533 |
| 宮城県 | 3,250 | 3,334 | -84 | -2.5 | 2,292 | 2,520 | -228 | -9.0 | 958 | 814 |
| 秋田県 | 1,044 | 1,149 | -105 | -9.1 | 667 | 730 | -63 | -8.6 | 377 | 419 |
| 山形県 | 964 | 982 | -18 | -1.8 | 691 | 726 | -35 | -4.8 | 273 | 256 |
| 福島県 | 3,164 | 2,275 | 889 | 39.1 | 1,389 | 1,544 | -155 | -10.0 | 1,775 | 731 |
| 茨城県 | 8,681 | 8,585 | 96 | 1.1 | 7,803 | 8,622 | -819 | -9.5 | 878 | -37 |
| 栃木県 | 2,226 | 2,289 | -63 | -2.8 | 1,831 | 2,104 | -273 | -13.0 | 395 | 185 |
| 群馬県 | 1,628 | 1,774 | -146 | -8.2 | 1,489 | 1,588 | -99 | -6.2 | 139 | 186 |
| 埼玉県 | 12,882 | 14,092 | -1,210 | -8.6 | 13,917 | 13,620 | 297 | 2.2 | -1,035 | 472 |
| 千葉県 | - | - | - | - | - | - | - | - | - | - |
| 東京都 | 42,475 | 47,656 | -5,181 | -10.9 | 49,226 | 48,485 | 741 | 1.5 | -6,751 | -829 |
| 神奈川県 | 14,945 | 15,986 | -1,041 | -6.5 | 16,177 | 15,493 | 684 | 4.4 | -1,232 | 493 |
| 新潟県 | 1,904 | 2,147 | -243 | -11.3 | 1,745 | 1,488 | 257 | 17.3 | 159 | 659 |
| 富山県 | 521 | 583 | -62 | -10.6 | 582 | 507 | 75 | 14.8 | -61 | 76 |
| 石川県 | 584 | 685 | -101 | -14.7 | 571 | 555 | 16 | 2.9 | 13 | 130 |
| 福井県 | 226 | 277 | -51 | -18.4 | 229 | 227 | 2 | 0.9 | -3 | 50 |
| 山梨県 | 754 | 765 | -11 | -1.4 | 711 | 696 | 15 | 2.2 | 43 | 69 |
| 長野県 | 1,683 | 1,696 | -13 | -0.8 | 1,674 | 1,563 | 111 | 7.1 | 9 | 133 |
| 岐阜県 | 747 | 848 | -101 | -11.9 | 618 | 548 | 70 | 12.8 | 129 | 300 |
| 静岡県 | 2,793 | 3,184 | -391 | -12.3 | 2,779 | 2,592 | 187 | 7.2 | 14 | 592 |
| 愛知県 | 4,149 | 5,007 | -858 | -17.1 | 4,301 | 4,010 | 291 | 7.3 | -152 | 997 |
| 三重県 | 788 | 838 | -50 | -6.0 | 767 | 696 | 71 | 10.2 | 21 | 142 |
| 滋賀県 | 553 | 661 | -108 | -16.3 | 578 | 564 | 14 | 2.5 | -25 | 97 |
| 京都府 | 1,277 | 1,471 | -194 | -13.2 | 1,419 | 1,194 | 225 | 18.8 | -142 | 277 |
| 大阪府 | 5,658 | 6,470 | -812 | -12.6 | 5,622 | 5,046 | 576 | 11.4 | 36 | 1,424 |
| 兵庫県 | 3,226 | 3,771 | -545 | -14.5 | 3,232 | 2,843 | 389 | 13.7 | -6 | 928 |
| 奈良県 | 663 | 730 | -67 | -9.2 | 615 | 530 | 85 | 16.0 | 48 | 200 |
| 和歌山県 | 337 | 366 | -29 | -7.9 | 292 | 249 | 43 | 17.3 | 45 | 117 |
| 鳥取県 | 193 | 248 | -55 | -22.2 | 196 | 193 | 3 | 1.6 | -3 | 55 |
| 島根県 | 232 | 314 | -82 | -26.1 | 298 | 245 | 53 | 21.6 | -66 | 69 |
| 岡山県 | 718 | 906 | -188 | -20.8 | 922 | 683 | 239 | 35.0 | -204 | 223 |
| 広島県 | 1,593 | 1,828 | -235 | -12.9 | 1,514 | 1,359 | 155 | 11.4 | 79 | 469 |
| 山口県 | 743 | 832 | -89 | -10.7 | 752 | 655 | 97 | 14.8 | -9 | 177 |
| 徳島県 | 277 | 317 | -40 | -12.6 | 285 | 255 | 30 | 11.8 | -8 | 62 |
| 香川県 | 431 | 553 | -122 | -22.1 | 508 | 459 | 49 | 10.7 | -77 | 94 |
| 愛媛県 | 616 | 707 | -91 | -12.9 | 623 | 546 | 77 | 14.1 | -7 | 161 |
| 高知県 | 282 | 316 | -34 | -10.8 | 284 | 222 | 62 | 27.9 | -2 | 94 |
| 福岡県 | 3,494 | 4,030 | -536 | -13.3 | 3,812 | 3,070 | 742 | 24.2 | -318 | 960 |
| 佐賀県 | 329 | 312 | 17 | 5.4 | 310 | 282 | 28 | 9.9 | 19 | 30 |
| 長崎県 | 713 | 761 | -48 | -6.3 | 669 | 604 | 65 | 10.8 | 44 | 157 |
| 熊本県 | 821 | 855 | -34 | -4.0 | 843 | 686 | 157 | 22.9 | -22 | 169 |
| 大分県 | 545 | 523 | 22 | 4.2 | 534 | 477 | 57 | 11.9 | 11 | 46 |
| 宮崎県 | 581 | 612 | -31 | -5.1 | 697 | 484 | 213 | 44.0 | -116 | 128 |
| 鹿児島県 | 969 | 1,114 | -145 | -13.0 | 1,108 | 902 | 206 | 22.8 | -139 | 212 |
| 沖縄県 | 1,263 | 1,450 | -187 | -12.9 | 1,584 | 1,363 | 221 | 16.2 | -321 | 87 |

(2) 大阪府の状況

平成 23 年における大阪府の転入・転出状況をみると前年の転出超過から転入超過に転じている。大阪府が転入超過となるのは阪神・淡路大震災が発生した平成 7 年以来 16 年ぶり。

これを転入者数と転出者数の前年との比較によりみると、転入者数は 4936 人の増加、転出者数は 3537 人の減少となっている。

大阪府の転入・転出超過数を都道府県別にみると、千葉県、東京都への転出超過数が大幅に減少。福島県、埼玉県及び兵庫県などでは転出超過から転入超過へと転じている。

また、宮城県、茨城県及び和歌山県などにおいては転入超過数が増加となっている。

(図 12、表 2、表 9)

図 12 大阪府の都道府県別転入・転出超過数（平成 22 年、平成 23 年）

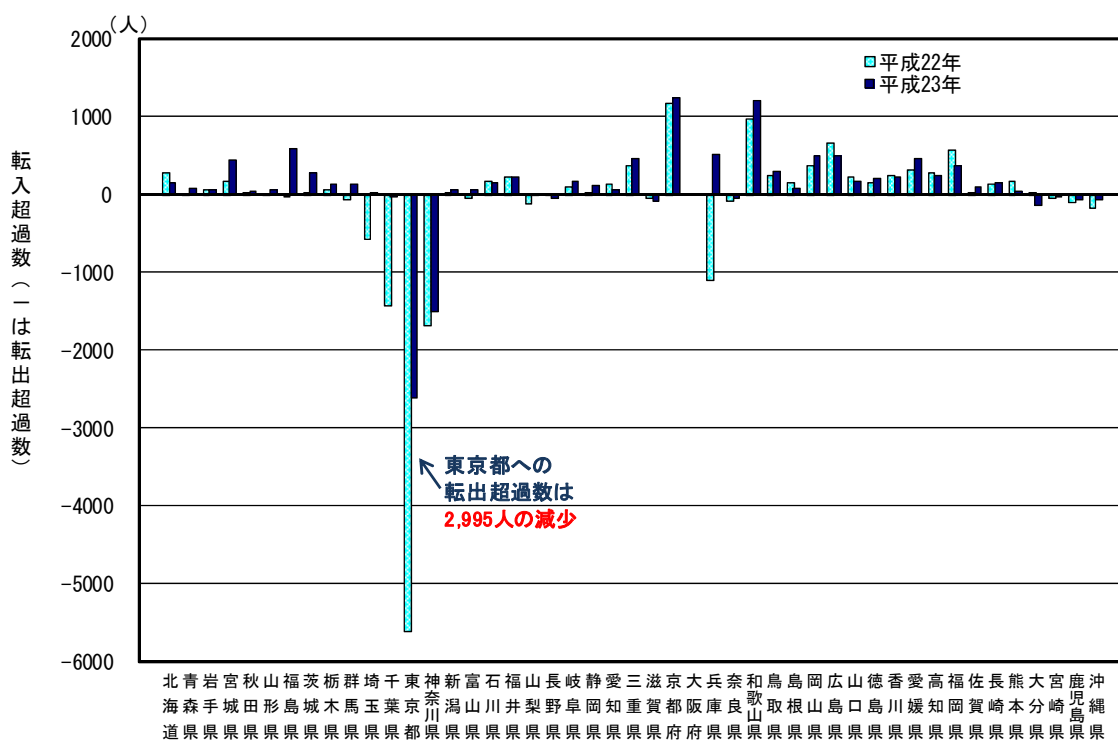


表9 大阪府の転入者数, 転出者数及び転入・転出超過数(平成22年, 平成23年)

| 都道府県 | 転入者数 | | | | 転出者数 | | | | 転入超過数 (-は転出超過) | |
|------|---------|---------|-------|-------|---------|---------|--------|-------|-------------------|--------|
| | 平成23年 | 平成22年 | 対前年増減 | | 平成23年 | 平成22年 | 対前年増減 | | 平成23年 | 平成22年 |
| | | | 実数 | 率(%) | | | 実数 | 率(%) | | |
| 全 国 | 156,059 | 151,123 | 4,936 | 3.3 | 151,156 | 154,693 | -3,537 | -2.3 | 4,903 | -3,570 |
| 北海道 | 2,099 | 2,275 | -176 | -7.7 | 1,956 | 1,994 | -38 | -1.9 | 143 | 281 |
| 青森県 | 299 | 236 | 63 | 26.7 | 229 | 233 | -4 | -1.7 | 70 | 3 |
| 岩手県 | 266 | 238 | 28 | 11.8 | 205 | 179 | 26 | 14.5 | 61 | 59 |
| 宮城県 | 1,343 | 1,068 | 275 | 25.7 | 897 | 896 | 1 | 0.1 | 446 | 172 |
| 秋田県 | 180 | 189 | -9 | -4.8 | 146 | 165 | -19 | -11.5 | 34 | 24 |
| 山形県 | 219 | 195 | 24 | 12.3 | 157 | 189 | -32 | -16.9 | 62 | 6 |
| 福島県 | 863 | 359 | 504 | 140.4 | 276 | 389 | -113 | -29.0 | 587 | -30 |
| 茨城県 | 1,236 | 1,005 | 231 | 23.0 | 961 | 983 | -22 | -2.2 | 275 | 22 |
| 栃木県 | 731 | 560 | 171 | 30.5 | 597 | 490 | 107 | 21.8 | 134 | 70 |
| 群馬県 | 562 | 476 | 86 | 18.1 | 425 | 539 | -114 | -21.2 | 137 | -63 |
| 埼玉県 | 4,543 | 4,125 | 418 | 10.1 | 4,512 | 4,692 | -180 | -3.8 | 31 | -567 |
| 千葉県 | 5,622 | 5,046 | 576 | 11.4 | 5,658 | 6,470 | -812 | -12.6 | -36 | -1,424 |
| 東京都 | 16,354 | 14,108 | 2,246 | 15.9 | 18,964 | 19,713 | -749 | -3.8 | -2,610 | -5,605 |
| 神奈川県 | 7,949 | 7,149 | 800 | 11.2 | 9,458 | 8,834 | 624 | 7.1 | -1,509 | -1,685 |
| 新潟県 | 680 | 638 | 42 | 6.6 | 617 | 616 | 1 | 0.2 | 63 | 22 |
| 富山県 | 848 | 774 | 74 | 9.6 | 785 | 820 | -35 | -4.3 | 63 | -46 |
| 石川県 | 1,434 | 1,456 | -22 | -1.5 | 1,279 | 1,282 | -3 | -0.2 | 155 | 174 |
| 福井県 | 1,252 | 1,343 | -91 | -6.8 | 1,034 | 1,115 | -81 | -7.3 | 218 | 228 |
| 山梨県 | 252 | 253 | -1 | -0.4 | 254 | 367 | -113 | -30.8 | -2 | -114 |
| 長野県 | 839 | 860 | -21 | -2.4 | 882 | 847 | 35 | 4.1 | -43 | 13 |
| 岐阜県 | 1,272 | 1,295 | -23 | -1.8 | 1,105 | 1,187 | -82 | -6.9 | 167 | 108 |
| 静岡県 | 1,997 | 1,942 | 55 | 2.8 | 1,879 | 1,909 | -30 | -1.6 | 118 | 33 |
| 愛知県 | 7,533 | 7,285 | 248 | 3.4 | 7,480 | 7,139 | 341 | 4.8 | 53 | 146 |
| 三重県 | 3,427 | 3,384 | 43 | 1.3 | 2,973 | 3,014 | -41 | -1.4 | 454 | 370 |
| 滋賀県 | 4,306 | 4,454 | -148 | -3.3 | 4,392 | 4,496 | -104 | -2.3 | -86 | -42 |
| 京都府 | 12,791 | 12,805 | -14 | -0.1 | 11,557 | 11,624 | -67 | -0.6 | 1,234 | 1,181 |
| 大阪府 | - | - | - | - | - | - | - | - | - | - |
| 兵庫県 | 27,930 | 27,386 | 544 | 2.0 | 27,411 | 28,488 | -1,077 | -3.8 | 519 | -1,102 |
| 奈良県 | 9,142 | 9,610 | -468 | -4.9 | 9,183 | 9,686 | -503 | -5.2 | -41 | -76 |
| 和歌山県 | 5,921 | 5,759 | 162 | 2.8 | 4,725 | 4,788 | -63 | -1.3 | 1,196 | 971 |
| 鳥取県 | 1,317 | 1,395 | -78 | -5.6 | 1,021 | 1,152 | -131 | -11.4 | 296 | 243 |
| 島根県 | 1,111 | 1,205 | -94 | -7.8 | 1,038 | 1,049 | -11 | -1.0 | 73 | 156 |
| 岡山県 | 3,468 | 3,379 | 89 | 2.6 | 2,981 | 3,001 | -20 | -0.7 | 487 | 378 |
| 広島県 | 4,481 | 4,647 | -166 | -3.6 | 3,987 | 3,978 | 9 | 0.2 | 494 | 669 |
| 山口県 | 1,505 | 1,622 | -117 | -7.2 | 1,333 | 1,394 | -61 | -4.4 | 172 | 228 |
| 徳島県 | 1,569 | 1,643 | -74 | -4.5 | 1,365 | 1,492 | -127 | -8.5 | 204 | 151 |
| 香川県 | 2,162 | 2,223 | -61 | -2.7 | 1,932 | 1,970 | -38 | -1.9 | 230 | 253 |
| 愛媛県 | 2,363 | 2,386 | -23 | -1.0 | 1,904 | 2,068 | -164 | -7.9 | 459 | 318 |
| 高知県 | 1,504 | 1,550 | -46 | -3.0 | 1,258 | 1,262 | -4 | -0.3 | 246 | 288 |
| 福岡県 | 5,939 | 5,939 | 0 | 0.0 | 5,565 | 5,360 | 205 | 3.8 | 374 | 579 |
| 佐賀県 | 613 | 547 | 66 | 12.1 | 512 | 527 | -15 | -2.8 | 101 | 20 |
| 長崎県 | 1,152 | 1,128 | 24 | 2.1 | 1,008 | 999 | 9 | 0.9 | 144 | 129 |
| 熊本県 | 1,292 | 1,382 | -90 | -6.5 | 1,258 | 1,213 | 45 | 3.7 | 34 | 169 |
| 大分県 | 967 | 1,029 | -62 | -6.0 | 1,113 | 1,003 | 110 | 11.0 | -146 | 26 |
| 宮崎県 | 1,125 | 1,154 | -29 | -2.5 | 1,161 | 1,192 | -31 | -2.6 | -36 | -38 |
| 鹿児島県 | 2,047 | 2,146 | -99 | -4.6 | 2,110 | 2,237 | -127 | -5.7 | -63 | -91 |
| 沖縄県 | 1,554 | 1,475 | 79 | 5.4 | 1,613 | 1,652 | -39 | -2.4 | -59 | -177 |

(3) 福岡県の状況

平成 23 年における福岡県の転入・転出状況をみると、転入超過数は 9719 人となり、前年に比べ 7046 人の増加。転入超過は平成 21 年以來 3 年連続となっている。

これを転入者数と転出者数の前年との比較によりみると、転入者数は 5062 人の増加、転出者数は 1984 人の減少となっている。

福岡県の転入・転出超過数を都道府県別にみると、東京都への転出超過数は大幅に減少。埼玉県、千葉県などでは転出超過から転入超過へ転じている。また、宮城県、福島県、神奈川県及び山口県からの転入超過数は大幅に増加となっている。(図 13、表 2、表 10)

図 13 福岡県の都道府県別転入・転出超過数（平成 22 年、平成 23 年）

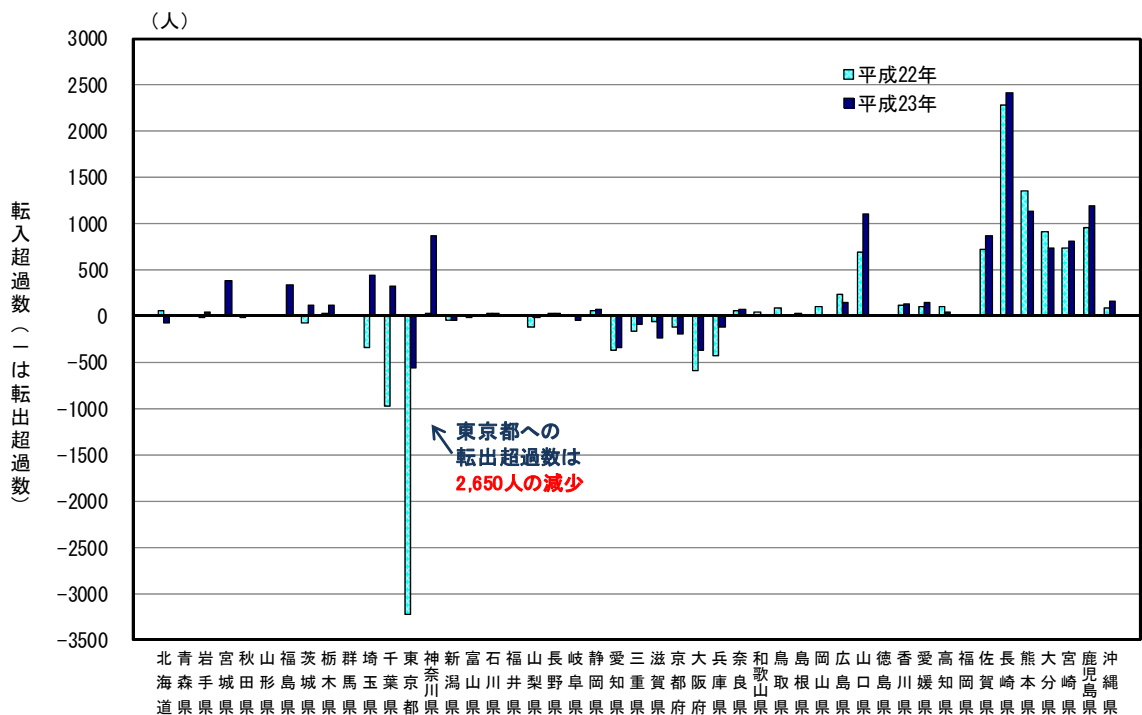


表10 福岡県の転入者数, 転出者数及び転入・転出超過数(平成22年, 平成23年)

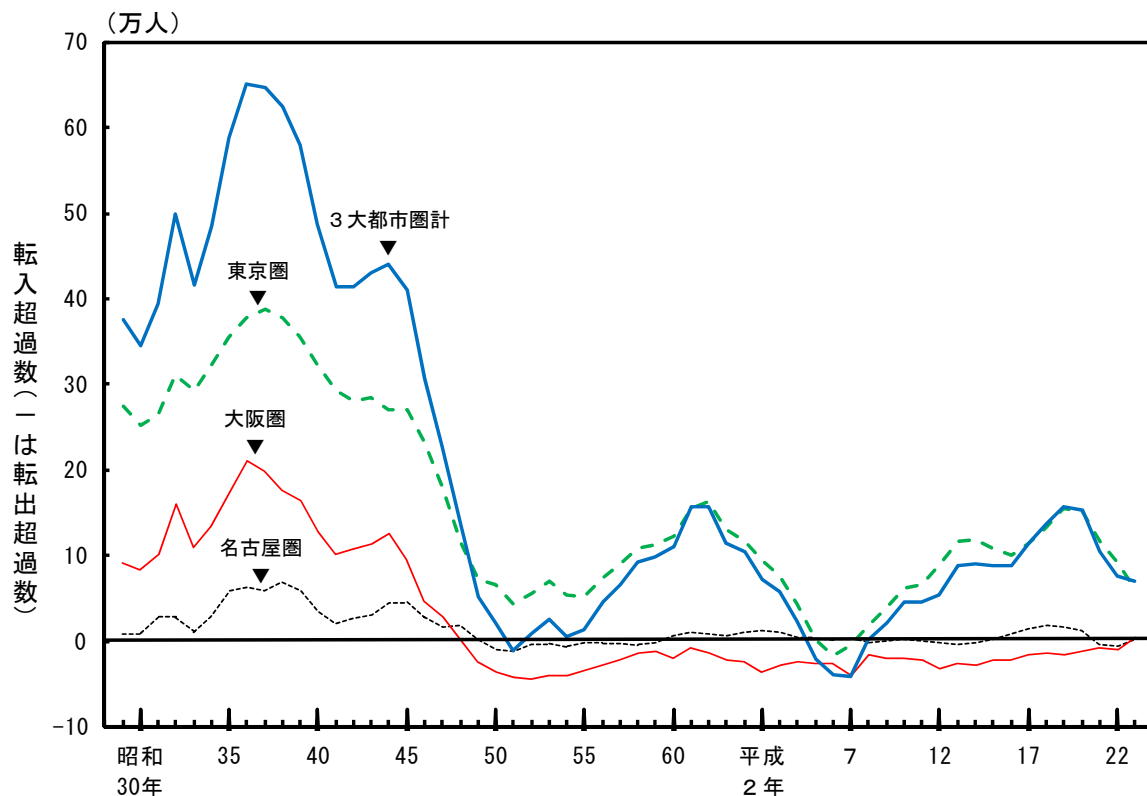
| 都道府県 | 転入者数 | | | | 転出者数 | | | | 転入超過数 (-は転出超過) | |
|------|---------|--------|-------|-------|--------|--------|--------|-------|-------------------|--------|
| | 平成23年 | 平成22年 | 対前年増減 | | 平成23年 | 平成22年 | 対前年増減 | | 平成23年 | 平成22年 |
| | | | 実数 | 率(%) | | | 実数 | 率(%) | | |
| 全 国 | 103,497 | 98,435 | 5,062 | 5.1 | 93,778 | 95,762 | -1,984 | -2.1 | 9,719 | 2,673 |
| 北海道 | 1,069 | 1,172 | -103 | -8.8 | 1,144 | 1,104 | 40 | 3.6 | -75 | 68 |
| 青森県 | 199 | 199 | 0 | 0.0 | 191 | 191 | 0 | 0.0 | 8 | 8 |
| 岩手県 | 140 | 115 | 25 | 21.7 | 99 | 119 | -20 | -16.8 | 41 | -4 |
| 宮城県 | 879 | 535 | 344 | 64.3 | 502 | 529 | -27 | -5.1 | 377 | 6 |
| 秋田県 | 80 | 78 | 2 | 2.6 | 74 | 85 | -11 | -12.9 | 6 | -7 |
| 山形県 | 86 | 94 | -8 | -8.5 | 76 | 88 | -12 | -13.6 | 10 | 6 |
| 福島県 | 486 | 211 | 275 | 130.3 | 150 | 198 | -48 | -24.2 | 336 | 13 |
| 茨城県 | 786 | 629 | 157 | 25.0 | 673 | 698 | -25 | -3.6 | 113 | -69 |
| 栃木県 | 480 | 441 | 39 | 8.8 | 360 | 398 | -38 | -9.5 | 120 | 43 |
| 群馬県 | 280 | 281 | -1 | -0.4 | 279 | 268 | 11 | 4.1 | 1 | 13 |
| 埼玉県 | 3,358 | 2,807 | 551 | 19.6 | 2,921 | 3,133 | -212 | -6.8 | 437 | -326 |
| 千葉県 | 3,812 | 3,070 | 742 | 24.2 | 3,494 | 4,030 | -536 | -13.3 | 318 | -960 |
| 東京都 | 11,575 | 9,260 | 2,315 | 25.0 | 12,135 | 12,470 | -335 | -2.7 | -560 | -3,210 |
| 神奈川県 | 6,598 | 5,889 | 709 | 12.0 | 5,730 | 5,855 | -125 | -2.1 | 868 | 34 |
| 新潟県 | 285 | 275 | 10 | 3.6 | 330 | 305 | 25 | 8.2 | -45 | -30 |
| 富山県 | 166 | 144 | 22 | 15.3 | 164 | 151 | 13 | 8.6 | 2 | -7 |
| 石川県 | 326 | 332 | -6 | -1.8 | 300 | 298 | 2 | 0.7 | 26 | 34 |
| 福井県 | 123 | 136 | -13 | -9.6 | 118 | 129 | -11 | -8.5 | 5 | 7 |
| 山梨県 | 154 | 126 | 28 | 22.2 | 175 | 238 | -63 | -26.5 | -21 | -112 |
| 長野県 | 334 | 337 | -3 | -0.9 | 298 | 300 | -2 | -0.7 | 36 | 37 |
| 岐阜県 | 379 | 423 | -44 | -10.4 | 427 | 405 | 22 | 5.4 | -48 | 18 |
| 静岡県 | 1,054 | 1,216 | -162 | -13.3 | 975 | 1,148 | -173 | -15.1 | 79 | 68 |
| 愛知県 | 3,330 | 3,364 | -34 | -1.0 | 3,665 | 3,723 | -58 | -1.6 | -335 | -359 |
| 三重県 | 545 | 532 | 13 | 2.4 | 626 | 690 | -64 | -9.3 | -81 | -158 |
| 滋賀県 | 480 | 593 | -113 | -19.1 | 711 | 639 | 72 | 11.3 | -231 | -46 |
| 京都府 | 1,166 | 1,332 | -166 | -12.5 | 1,360 | 1,446 | -86 | -5.9 | -194 | -114 |
| 大阪府 | 5,565 | 5,360 | 205 | 3.8 | 5,939 | 5,939 | 0 | 0.0 | -374 | -579 |
| 兵庫県 | 2,857 | 2,670 | 187 | 7.0 | 2,972 | 3,095 | -123 | -4.0 | -115 | -425 |
| 奈良県 | 528 | 541 | -13 | -2.4 | 460 | 471 | -11 | -2.3 | 68 | 70 |
| 和歌山県 | 209 | 232 | -23 | -9.9 | 206 | 181 | 25 | 13.8 | 3 | 51 |
| 鳥取県 | 279 | 295 | -16 | -5.4 | 264 | 201 | 63 | 31.3 | 15 | 94 |
| 島根県 | 424 | 450 | -26 | -5.8 | 409 | 416 | -7 | -1.7 | 15 | 34 |
| 岡山県 | 1,089 | 1,110 | -21 | -1.9 | 1,081 | 996 | 85 | 8.5 | 8 | 114 |
| 広島県 | 3,469 | 3,390 | 79 | 2.3 | 3,321 | 3,153 | 168 | 5.3 | 148 | 237 |
| 山口県 | 4,916 | 4,729 | 187 | 4.0 | 3,820 | 4,032 | -212 | -5.3 | 1,096 | 697 |
| 徳島県 | 226 | 214 | 12 | 5.6 | 212 | 214 | -2 | -0.9 | 14 | 0 |
| 香川県 | 687 | 689 | -2 | -0.3 | 556 | 562 | -6 | -1.1 | 131 | 127 |
| 愛媛県 | 903 | 843 | 60 | 7.1 | 749 | 740 | 9 | 1.2 | 154 | 103 |
| 高知県 | 271 | 360 | -89 | -24.7 | 227 | 254 | -27 | -10.6 | 44 | 106 |
| 福岡県 | - | - | - | - | - | - | - | - | - | - |
| 佐賀県 | 7,150 | 7,094 | 56 | 0.8 | 6,279 | 6,365 | -86 | -1.4 | 871 | 729 |
| 長崎県 | 8,949 | 9,093 | -144 | -1.6 | 6,539 | 6,802 | -263 | -3.9 | 2,410 | 2,291 |
| 熊本県 | 8,633 | 8,740 | -107 | -1.2 | 7,505 | 7,386 | 119 | 1.6 | 1,128 | 1,354 |
| 大分県 | 6,949 | 6,968 | -19 | -0.3 | 6,207 | 6,049 | 158 | 2.6 | 742 | 919 |
| 宮崎県 | 3,991 | 3,948 | 43 | 1.1 | 3,185 | 3,207 | -22 | -0.7 | 806 | 741 |
| 鹿児島県 | 6,116 | 5,999 | 117 | 2.0 | 4,923 | 5,032 | -109 | -2.2 | 1,193 | 967 |
| 沖縄県 | 2,116 | 2,119 | -3 | -0.1 | 1,947 | 2,029 | -82 | -4.0 | 169 | 90 |

5 3大都市圏の移動状況

平成 23 年における 3 大都市圏⁵全体の転入・転出超過数は、7 万 78 人の転入超過となり、前年に比べて 6059 人の減少となっている。

東京圏の転入超過数は前年より減少、名古屋圏と大阪圏は転出超過から転入超過に転じている。
(図 14)

図 14 3 大都市圏の転入・転出超過数の推移 (昭和 29 年～平成 23 年)



(1) 東京圏の移動状況

平成23年における東京圏の転入・転出超過数をみると、6万2809人の転入超過となり、前年に比べ3万20人の減少となっている。

東京圏の転入・転出超過数を東京圏以外の道府県別にみると、東京圏が転入超過となっているのは39道府県となり前年に比べて4県減少している。島根県、福岡県、鹿児島県及び沖縄県においては転入超過から転出超過へと転じており、東京圏が転出超過となるのは平成17年以来6年ぶりとなっている。

前年に比べて転入超過数が増加しているのは、宮城県、福島県、茨城県など6県のみとなっている。なかでも北海道、愛知県及び大阪府などでは転入超過数が大幅に減少となっている。

(図15、表11)

⁵ 東京圏・・・東京都、神奈川県、埼玉県、千葉県
名古屋圏・・・愛知県、岐阜県、三重県
大阪圏・・・大阪府、兵庫県、京都府、奈良県

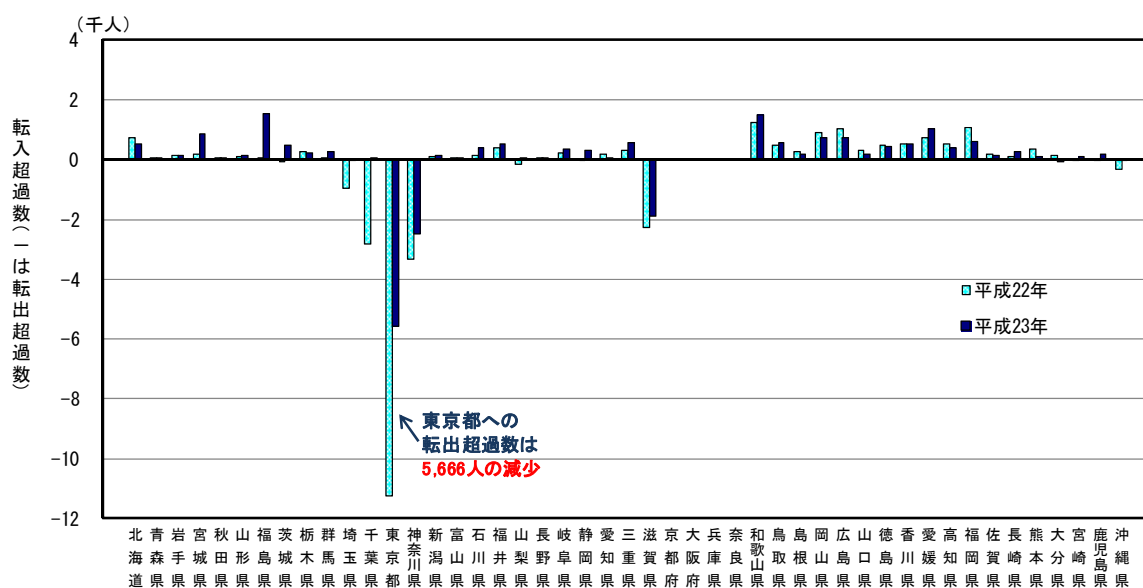
(3) 大阪圏の移動状況

平成 23 年における大阪圏の転入・転出超過数をみると、4209 人の転入超過となり、前年の転出超過から転入超過へと転じている。大阪圏が転入超過となるのは昭和 48 年以来 38 年ぶり。

大阪圏の転入・転出超過数を大阪圏以外の都道県別にみると、大阪圏が転入超過となっているのは 37 道県となり前年に比べて 5 県増加している。茨城県や千葉県などでは、前年の転出超過から転入超過に転じている。宮城県や福島県などでは転入超過数は増加となっている。

前年に比べて転出超過数が大きく減少しているのは埼玉県、東京都、神奈川県などとなっている。(図 17、表 13)

図 17 大阪圏の都道県別転入・転出超過数（平成 22 年, 平成 23 年）



III まとめ

平成 23 年の住民基本台帳人口移動報告では、3 月に発生した東日本大震災の影響と考えられる状況が平成 7 年の阪神・淡路大震災の時に比べて全国の広い範囲に渡りみられた。

今後もこのような状況が継続するのか、あるいは新しい動きがみられるのか、被災地だけではなく全国的な移動状況について長期的な動向の把握が必要と考える。

23 年中にみられた主な移動状況

- ・都道府県間移動者数が平成 7 年以来 16 年ぶりに増加
- ・岩手県、宮城県及び福島県の転出超過数の合計が 4 万人を上回る
- ・茨城県・千葉県は前年の転入超過から転出超過へ
- ・埼玉県、東京都、神奈川県は転入超過数が減少
- ・愛知県、大阪府など西日本の 5 府県で転出超過から転入超過へ
- ・福岡県の転入超過数が前年に比べて大幅に増加
- ・東京圏への転入超過数が大幅に減少
- ・名古屋圏、大阪圏が転出超過から転入超過に転じる。

表11 東京圏の転入者数、転出者数及び転入・転出超過数（平成22年、平成23年）

| 都道府県 | 転入者数 | | | | 転出者数 | | | | 転入超過数 (-は転出超過) | |
|------|---------|---------|--------|------|---------|---------|--------|-------|-------------------|--------|
| | 平成23年 | 平成22年 | 対前年増減 | | 平成23年 | 平成22年 | 対前年増減 | | 平成23年 | 平成22年 |
| | | | 実数 | 率(%) | | | 実数 | 率(%) | | |
| 全 国 | 461,287 | 470,077 | -8,790 | -1.9 | 398,478 | 377,248 | 21,230 | 5.6 | 62,809 | 92,829 |
| 北海道 | 28,587 | 30,634 | -2,047 | -6.7 | 25,015 | 23,491 | 1,524 | 6.5 | 3,572 | 7,143 |
| 青森県 | 9,987 | 10,580 | -593 | -5.6 | 7,388 | 7,731 | -343 | -4.4 | 2,599 | 2,849 |
| 岩手県 | 8,851 | 8,644 | 207 | 2.4 | 5,906 | 5,979 | -73 | -1.2 | 2,945 | 2,665 |
| 宮城県 | 21,136 | 20,111 | 1,025 | 5.1 | 14,740 | 15,998 | -1,258 | -7.9 | 6,396 | 4,113 |
| 秋田県 | 6,695 | 7,302 | -607 | -8.3 | 4,694 | 4,673 | 21 | 0.4 | 2,001 | 2,629 |
| 山形県 | 6,672 | 7,132 | -460 | -6.4 | 4,806 | 4,836 | -30 | -0.6 | 1,866 | 2,296 |
| 福島県 | 21,112 | 14,452 | 6,660 | 46.1 | 9,087 | 10,734 | -1,647 | -15.3 | 12,025 | 3,718 |
| 茨城県 | 30,786 | 30,078 | 708 | 2.4 | 26,039 | 28,963 | -2,924 | -10.1 | 4,747 | 1,115 |
| 栃木県 | 17,139 | 17,341 | -202 | -1.2 | 14,206 | 15,123 | -917 | -6.1 | 2,933 | 2,218 |
| 群馬県 | 16,540 | 16,852 | -312 | -1.9 | 13,840 | 14,330 | -490 | -3.4 | 2,700 | 2,522 |
| 埼玉県 | - | - | - | - | - | - | - | - | - | - |
| 千葉県 | - | - | - | - | - | - | - | - | - | - |
| 東京都 | - | - | - | - | - | - | - | - | - | - |
| 神奈川県 | - | - | - | - | - | - | - | - | - | - |
| 新潟県 | 14,246 | 14,915 | -669 | -4.5 | 11,234 | 11,389 | -155 | -1.4 | 3,012 | 3,526 |
| 富山県 | 3,884 | 4,055 | -171 | -4.2 | 3,504 | 3,213 | 291 | 9.1 | 380 | 842 |
| 石川県 | 4,566 | 4,842 | -276 | -5.7 | 3,926 | 3,696 | 230 | 6.2 | 640 | 1,146 |
| 福井県 | 2,033 | 2,172 | -139 | -6.4 | 1,780 | 1,634 | 146 | 8.9 | 253 | 538 |
| 山梨県 | 8,360 | 8,611 | -251 | -2.9 | 7,028 | 7,139 | -111 | -1.6 | 1,332 | 1,472 |
| 長野県 | 14,345 | 14,271 | 74 | 0.5 | 13,798 | 12,793 | 1,005 | 7.9 | 547 | 1,478 |
| 岐阜県 | 5,198 | 5,435 | -237 | -4.4 | 4,449 | 4,053 | 396 | 9.8 | 749 | 1,382 |
| 静岡県 | 25,868 | 26,805 | -937 | -3.5 | 23,191 | 22,717 | 474 | 2.1 | 2,677 | 4,088 |
| 愛知県 | 30,273 | 32,760 | -2,487 | -7.6 | 27,562 | 25,788 | 1,774 | 6.9 | 2,711 | 6,972 |
| 三重県 | 5,338 | 5,669 | -331 | -5.8 | 5,060 | 4,681 | 379 | 8.1 | 278 | 988 |
| 滋賀県 | 3,998 | 4,081 | -83 | -2.0 | 3,706 | 3,227 | 479 | 14.8 | 292 | 854 |
| 京都府 | 9,690 | 10,021 | -331 | -3.3 | 9,388 | 8,326 | 1,062 | 12.8 | 302 | 1,695 |
| 大阪府 | 38,592 | 39,709 | -1,117 | -2.8 | 34,468 | 30,428 | 4,040 | 13.3 | 4,124 | 9,281 |
| 兵庫県 | 22,402 | 23,692 | -1,290 | -5.4 | 19,336 | 17,275 | 2,061 | 11.9 | 3,066 | 6,417 |
| 奈良県 | 4,185 | 4,188 | -3 | -0.1 | 3,642 | 3,155 | 487 | 15.4 | 543 | 1,033 |
| 和歌山県 | 2,163 | 2,297 | -134 | -5.8 | 1,817 | 1,559 | 258 | 16.5 | 346 | 738 |
| 鳥取県 | 1,667 | 1,764 | -97 | -5.5 | 1,486 | 1,342 | 144 | 10.7 | 181 | 422 |
| 島根県 | 1,810 | 1,886 | -76 | -4.0 | 1,860 | 1,655 | 205 | 12.4 | -50 | 231 |
| 岡山県 | 5,417 | 5,784 | -367 | -6.3 | 5,413 | 4,294 | 1,119 | 26.1 | 4 | 1,490 |
| 広島県 | 11,502 | 12,058 | -556 | -4.6 | 10,246 | 9,270 | 976 | 10.5 | 1,256 | 2,788 |
| 山口県 | 4,789 | 4,838 | -49 | -1.0 | 4,304 | 3,787 | 517 | 13.7 | 485 | 1,051 |
| 徳島県 | 1,979 | 2,100 | -121 | -5.8 | 1,832 | 1,512 | 320 | 21.2 | 147 | 588 |
| 香川県 | 3,341 | 3,631 | -290 | -8.0 | 3,208 | 2,833 | 375 | 13.2 | 133 | 798 |
| 愛媛県 | 4,221 | 4,332 | -111 | -2.6 | 3,791 | 3,416 | 375 | 11.0 | 430 | 916 |
| 高知県 | 2,247 | 2,412 | -165 | -6.8 | 2,126 | 1,968 | 158 | 8.0 | 121 | 444 |
| 福岡県 | 24,280 | 25,488 | -1,208 | -4.7 | 25,343 | 21,026 | 4,317 | 20.5 | -1,063 | 4,462 |
| 佐賀県 | 2,420 | 2,495 | -75 | -3.0 | 2,290 | 2,028 | 262 | 12.9 | 130 | 467 |
| 長崎県 | 5,252 | 5,537 | -285 | -5.1 | 4,698 | 4,180 | 518 | 12.4 | 554 | 1,357 |
| 熊本県 | 5,968 | 6,093 | -125 | -2.1 | 5,872 | 4,799 | 1,073 | 22.4 | 96 | 1,294 |
| 大分県 | 3,752 | 3,754 | -2 | -0.1 | 3,493 | 3,059 | 434 | 14.2 | 259 | 695 |
| 宮崎県 | 4,576 | 4,697 | -121 | -2.6 | 4,425 | 3,830 | 595 | 15.5 | 151 | 867 |
| 鹿児島県 | 6,824 | 7,322 | -498 | -6.8 | 7,138 | 6,253 | 885 | 14.2 | -314 | 1,069 |
| 沖縄県 | 8,596 | 9,237 | -641 | -6.9 | 11,343 | 9,065 | 2,278 | 25.1 | -2,747 | 172 |

表12 名古屋圏の転入者数、転出者数及び転入・転出超過数（平成22年、平成23年）

| 都道府県 | 転入者数 | | | | 転出者数 | | | | 転入超過数 (-は転出超過) | |
|------|---------|---------|-------|-------|---------|---------|--------|-------|-------------------|--------|
| | 平成23年 | 平成22年 | 対前年増減 | | 平成23年 | 平成22年 | 対前年増減 | | 平成23年 | 平成22年 |
| | | | 実数 | 率(%) | | | 実数 | 率(%) | | |
| 全 国 | 121,100 | 117,011 | 4,089 | 3.5 | 118,040 | 123,253 | -5,213 | -4.2 | 3,060 | -6,242 |
| 北海道 | 3,678 | 3,725 | -47 | -1.3 | 3,266 | 3,449 | -183 | -5.3 | 412 | 276 |
| 青森県 | 778 | 796 | -18 | -2.3 | 580 | 641 | -61 | -9.5 | 198 | 155 |
| 岩手県 | 785 | 618 | 167 | 27.0 | 465 | 493 | -28 | -5.7 | 320 | 125 |
| 宮城県 | 2,028 | 1,579 | 449 | 28.4 | 1,456 | 1,385 | 71 | 5.1 | 572 | 194 |
| 秋田県 | 415 | 419 | -4 | -1.0 | 327 | 369 | -42 | -11.4 | 88 | 50 |
| 山形県 | 338 | 329 | 9 | 2.7 | 262 | 277 | -15 | -5.4 | 76 | 52 |
| 福島県 | 1,605 | 690 | 915 | 132.6 | 588 | 629 | -41 | -6.5 | 1,017 | 61 |
| 茨城県 | 1,728 | 1,546 | 182 | 11.8 | 1,397 | 1,675 | -278 | -16.6 | 331 | -129 |
| 栃木県 | 1,198 | 1,172 | 26 | 2.2 | 1,127 | 1,290 | -163 | -12.6 | 71 | -118 |
| 群馬県 | 939 | 865 | 74 | 8.6 | 882 | 984 | -102 | -10.4 | 57 | -119 |
| 埼玉県 | 5,383 | 5,205 | 178 | 3.4 | 5,247 | 5,683 | -436 | -7.7 | 136 | -478 |
| 千葉県 | 5,686 | 5,254 | 432 | 8.2 | 5,684 | 6,693 | -1,009 | -15.1 | 2 | -1,439 |
| 東京都 | 16,586 | 14,982 | 1,604 | 10.7 | 19,555 | 20,355 | -800 | -3.9 | -2,969 | -5,373 |
| 神奈川県 | 9,416 | 9,081 | 335 | 3.7 | 10,323 | 11,133 | -810 | -7.3 | -907 | -2,052 |
| 新潟県 | 963 | 1,012 | -49 | -4.8 | 945 | 849 | 96 | 11.3 | 18 | 163 |
| 富山県 | 1,636 | 1,563 | 73 | 4.7 | 1,462 | 1,787 | -325 | -18.2 | 174 | -224 |
| 石川県 | 2,546 | 2,485 | 61 | 2.5 | 2,351 | 2,393 | -42 | -1.8 | 195 | 92 |
| 福井県 | 1,437 | 1,378 | 59 | 4.3 | 1,236 | 1,229 | 7 | 0.6 | 201 | 149 |
| 山梨県 | 542 | 621 | -79 | -12.7 | 591 | 574 | 17 | 3.0 | -49 | 47 |
| 長野県 | 3,490 | 3,371 | 119 | 3.5 | 2,967 | 3,131 | -164 | -5.2 | 523 | 240 |
| 岐阜県 | - | - | - | - | - | - | - | - | - | - |
| 静岡県 | 10,107 | 10,020 | 87 | 0.9 | 9,675 | 9,673 | 2 | 0.0 | 432 | 347 |
| 愛知県 | - | - | - | - | - | - | - | - | - | - |
| 三重県 | - | - | - | - | - | - | - | - | - | - |
| 滋賀県 | 2,830 | 2,896 | -66 | -2.3 | 2,760 | 2,776 | -16 | -0.6 | 70 | 120 |
| 京都府 | 3,460 | 3,686 | -226 | -6.1 | 3,645 | 3,818 | -173 | -4.5 | -185 | -132 |
| 大阪府 | 11,558 | 11,340 | 218 | 1.9 | 12,232 | 11,964 | 268 | 2.2 | -674 | -624 |
| 兵庫県 | 5,335 | 5,442 | -107 | -2.0 | 5,563 | 5,490 | 73 | 1.3 | -228 | -48 |
| 奈良県 | 2,222 | 2,245 | -23 | -1.0 | 2,095 | 2,106 | -11 | -0.5 | 127 | 139 |
| 和歌山県 | 1,206 | 1,099 | 107 | 9.7 | 1,043 | 1,042 | 1 | 0.1 | 163 | 57 |
| 鳥取県 | 436 | 451 | -15 | -3.3 | 362 | 347 | 15 | 4.3 | 74 | 104 |
| 島根県 | 445 | 431 | 14 | 3.2 | 369 | 392 | -23 | -5.9 | 76 | 39 |
| 岡山県 | 1,506 | 1,458 | 48 | 3.3 | 1,160 | 1,128 | 32 | 2.8 | 346 | 330 |
| 広島県 | 2,148 | 2,141 | 7 | 0.3 | 2,001 | 2,127 | -126 | -5.9 | 147 | 14 |
| 山口県 | 1,026 | 940 | 86 | 9.1 | 852 | 858 | -6 | -0.7 | 174 | 82 |
| 徳島県 | 546 | 476 | 70 | 14.7 | 389 | 399 | -10 | -2.5 | 157 | 77 |
| 香川県 | 741 | 766 | -25 | -3.3 | 657 | 675 | -18 | -2.7 | 84 | 91 |
| 愛媛県 | 935 | 936 | -1 | -0.1 | 767 | 870 | -103 | -11.8 | 168 | 66 |
| 高知県 | 601 | 681 | -80 | -11.7 | 447 | 489 | -42 | -8.6 | 154 | 192 |
| 福岡県 | 4,718 | 4,818 | -100 | -2.1 | 4,254 | 4,319 | -65 | -1.5 | 464 | 499 |
| 佐賀県 | 707 | 731 | -24 | -3.3 | 553 | 562 | -9 | -1.6 | 154 | 169 |
| 長崎県 | 1,573 | 1,672 | -99 | -5.9 | 1,212 | 1,397 | -185 | -13.2 | 361 | 275 |
| 熊本県 | 1,542 | 1,586 | -44 | -2.8 | 1,370 | 1,507 | -137 | -9.1 | 172 | 79 |
| 大分県 | 904 | 850 | 54 | 6.4 | 850 | 902 | -52 | -5.8 | 54 | -52 |
| 宮崎県 | 1,212 | 1,318 | -106 | -8.0 | 1,206 | 1,202 | 4 | 0.3 | 6 | 116 |
| 鹿児島県 | 1,798 | 1,853 | -55 | -3.0 | 1,673 | 1,801 | -128 | -7.1 | 125 | 52 |
| 沖縄県 | 2,367 | 2,484 | -117 | -4.7 | 2,194 | 2,390 | -196 | -8.2 | 173 | 94 |

表13 大阪圏の転入者数、転出者数及び転入・転出超過数（平成22年、平成23年）

| 都道府県 | 転入者数 | | | | 転出者数 | | | | 転入超過数 (-は転出超過) | |
|------|---------|---------|--------|-------|---------|---------|--------|-------|-------------------|---------|
| | 平成23年 | 平成22年 | 対前年増減 | | 平成23年 | 平成22年 | 対前年増減 | | 平成23年 | 平成22年 |
| | | | 実数 | 率(%) | | | 実数 | 率(%) | | |
| 全 国 | 210,729 | 200,663 | 10,066 | 5.0 | 206,520 | 211,113 | -4,593 | -2.2 | 4,209 | -10,450 |
| 北海道 | 4,643 | 4,856 | -213 | -4.4 | 4,137 | 4,155 | -18 | -0.4 | 506 | 701 |
| 青森県 | 728 | 644 | 84 | 13.0 | 704 | 626 | 78 | 12.5 | 24 | 18 |
| 岩手県 | 574 | 530 | 44 | 8.3 | 445 | 388 | 57 | 14.7 | 129 | 142 |
| 宮城県 | 2,705 | 2,011 | 694 | 34.5 | 1,864 | 1,833 | 31 | 1.7 | 841 | 178 |
| 秋田県 | 414 | 426 | -12 | -2.8 | 343 | 391 | -48 | -12.3 | 71 | 35 |
| 山形県 | 509 | 477 | 32 | 6.7 | 371 | 403 | -32 | -7.9 | 138 | 74 |
| 福島県 | 2,167 | 837 | 1,330 | 158.9 | 619 | 788 | -169 | -21.4 | 1,548 | 49 |
| 茨城県 | 2,622 | 2,223 | 399 | 17.9 | 2,151 | 2,296 | -145 | -6.3 | 471 | -73 |
| 栃木県 | 1,493 | 1,378 | 115 | 8.3 | 1,251 | 1,122 | 129 | 11.5 | 242 | 256 |
| 群馬県 | 1,262 | 1,098 | 164 | 14.9 | 994 | 1,058 | -64 | -6.0 | 268 | 40 |
| 埼玉県 | 8,492 | 7,855 | 637 | 8.1 | 8,509 | 8,843 | -334 | -3.8 | -17 | -988 |
| 千葉県 | 10,888 | 9,613 | 1,275 | 13.3 | 10,824 | 12,442 | -1,618 | -13.0 | 64 | -2,829 |
| 東京都 | 31,410 | 26,981 | 4,429 | 16.4 | 36,998 | 38,235 | -1,237 | -3.2 | -5,588 | -11,254 |
| 神奈川県 | 16,044 | 14,735 | 1,309 | 8.9 | 18,538 | 18,090 | 448 | 2.5 | -2,494 | -3,355 |
| 新潟県 | 1,420 | 1,404 | 16 | 1.1 | 1,296 | 1,333 | -37 | -2.8 | 124 | 71 |
| 富山県 | 1,688 | 1,679 | 9 | 0.5 | 1,676 | 1,676 | 0 | 0.0 | 12 | 3 |
| 石川県 | 2,927 | 2,922 | 5 | 0.2 | 2,552 | 2,787 | -235 | -8.4 | 375 | 135 |
| 福井県 | 2,811 | 2,827 | -16 | -0.6 | 2,279 | 2,445 | -166 | -6.8 | 532 | 382 |
| 山梨県 | 594 | 539 | 55 | 10.2 | 563 | 710 | -147 | -20.7 | 31 | -171 |
| 長野県 | 1,953 | 1,918 | 35 | 1.8 | 1,943 | 1,899 | 44 | 2.3 | 10 | 19 |
| 岐阜県 | 2,731 | 2,655 | 76 | 2.9 | 2,373 | 2,460 | -87 | -3.5 | 358 | 195 |
| 静岡県 | 4,446 | 4,204 | 242 | 5.8 | 4,127 | 4,217 | -90 | -2.1 | 319 | -13 |
| 愛知県 | 14,465 | 14,428 | 37 | 0.3 | 14,437 | 14,254 | 183 | 1.3 | 28 | 174 |
| 三重県 | 6,339 | 6,295 | 44 | 0.7 | 5,765 | 5,999 | -234 | -3.9 | 574 | 296 |
| 滋賀県 | 11,331 | 11,240 | 91 | 0.8 | 13,220 | 13,538 | -318 | -2.3 | -1,889 | -2,298 |
| 京都府 | - | - | - | - | - | - | - | - | - | - |
| 大阪府 | - | - | - | - | - | - | - | - | - | - |
| 兵庫県 | - | - | - | - | - | - | - | - | - | - |
| 奈良県 | - | - | - | - | - | - | - | - | - | - |
| 和歌山県 | 8,507 | 8,354 | 153 | 1.8 | 7,021 | 7,120 | -99 | -1.4 | 1,486 | 1,234 |
| 鳥取県 | 2,865 | 3,038 | -173 | -5.7 | 2,299 | 2,561 | -262 | -10.2 | 566 | 477 |
| 島根県 | 2,244 | 2,395 | -151 | -6.3 | 2,078 | 2,122 | -44 | -2.1 | 166 | 273 |
| 岡山県 | 7,564 | 7,654 | -90 | -1.2 | 6,845 | 6,768 | 77 | 1.1 | 719 | 886 |
| 広島県 | 9,162 | 9,291 | -129 | -1.4 | 8,445 | 8,265 | 180 | 2.2 | 717 | 1,026 |
| 山口県 | 3,003 | 3,177 | -174 | -5.5 | 2,816 | 2,887 | -71 | -2.5 | 187 | 290 |
| 徳島県 | 3,275 | 3,363 | -88 | -2.6 | 2,853 | 2,892 | -39 | -1.3 | 422 | 471 |
| 香川県 | 4,477 | 4,371 | 106 | 2.4 | 3,944 | 3,878 | 66 | 1.7 | 533 | 493 |
| 愛媛県 | 4,590 | 4,624 | -34 | -0.7 | 3,570 | 3,923 | -353 | -9.0 | 1,020 | 701 |
| 高知県 | 2,727 | 2,813 | -86 | -3.1 | 2,342 | 2,299 | 43 | 1.9 | 385 | 514 |
| 福岡県 | 10,731 | 10,951 | -220 | -2.0 | 10,116 | 9,903 | 213 | 2.2 | 615 | 1,048 |
| 佐賀県 | 1,162 | 1,163 | -1 | -0.1 | 1,040 | 976 | 64 | 6.6 | 122 | 187 |
| 長崎県 | 2,353 | 2,385 | -32 | -1.3 | 2,081 | 2,308 | -227 | -9.8 | 272 | 77 |
| 熊本県 | 2,621 | 2,647 | -26 | -1.0 | 2,504 | 2,316 | 188 | 8.1 | 117 | 331 |
| 大分県 | 1,909 | 1,964 | -55 | -2.8 | 1,982 | 1,836 | 146 | 8.0 | -73 | 128 |
| 宮崎県 | 2,112 | 2,114 | -2 | -0.1 | 2,012 | 2,129 | -117 | -5.5 | 100 | -15 |
| 鹿児島県 | 3,886 | 3,884 | 2 | 0.1 | 3,701 | 3,901 | -200 | -5.1 | 185 | -17 |
| 沖縄県 | 2,885 | 2,700 | 185 | 6.9 | 2,892 | 3,041 | -149 | -4.9 | -7 | -341 |

参考表 男女別移動者数，都道府県内移動者数及び

| 年 Year | 移動者数 Internal migrants | | | | | | | 都道府 | |
|-------------|---------------------------|-----------------|-------------------|------------------------|--|-----------|-------------|------------------------|-----------------|
| | 総数 Both sexes 1) | 男 Male 2) | 女 Female 2) | 性比 Sexratio 2)3) | 対前年増加率(%) (ーは減少) Change from previous year (— decrease) | | | 総数 Both sexes 1) | 男 Male 2) |
| | | | | | 総数 Both sexes | 男 Male | 女 Female | | |
| 昭和 29年 1954 | 5,498,318 | ... | ... | ... | ... | ... | ... | 3,145,504 | ... |
| 30 1955 | 5,140,569 | ... | ... | ... | -6.5 | ... | ... | 2,913,517 | ... |
| 31 1956 | 4,859,625 | ... | ... | ... | -5.5 | ... | ... | 2,737,844 | ... |
| 32 1957 | 5,268,248 | ... | ... | ... | 8.4 | ... | ... | 2,887,932 | ... |
| 33 1958 | 5,294,291 | 2,386,443 | 2,193,979 | 108.8 | 0.5 | ... | ... | 2,913,665 | 1,252,669 |
| 34 1959 | 5,357,658 | 2,781,028 | 2,576,630 | 107.9 | 1.2 | ... | ... | 2,915,025 | 1,454,283 |
| 35 1960 | 5,652,659 | 2,989,066 | 2,663,593 | 112.2 | 5.5 | 7.5 | 3.4 | 2,972,940 | 1,496,009 |
| 36 1961 | 6,012,494 | 3,222,308 | 2,790,186 | 115.5 | 6.4 | 7.8 | 4.8 | 3,060,105 | 1,547,134 |
| 37 1962 | 6,580,189 | 3,544,256 | 3,035,933 | 116.7 | 9.4 | 10.0 | 8.8 | 3,277,440 | 1,663,019 |
| 38 1963 | 6,936,831 | 3,716,482 | 3,220,349 | 115.4 | 5.4 | 4.9 | 6.1 | 3,464,084 | 1,756,433 |
| 39 1964 | 7,256,781 | 3,892,434 | 3,364,347 | 115.7 | 4.6 | 4.7 | 4.5 | 3,622,409 | 1,844,354 |
| 40 1965 | 7,380,637 | 3,956,534 | 3,424,103 | 115.5 | 1.7 | 1.6 | 1.8 | 3,688,404 | 1,878,894 |
| 41 1966 | 7,431,660 | 3,953,514 | 3,478,146 | 113.7 | 0.7 | -0.1 | 1.6 | 3,747,962 | 1,901,276 |
| 42 1967 | 7,478,988 | 3,990,815 | 3,488,173 | 114.4 | 0.6 | 0.9 | 0.3 | 3,717,721 | 1,889,173 |
| 43 1968 | 7,775,456 | 4,159,420 | 3,616,036 | 115.0 | 4.0 | 4.2 | 3.7 | 3,838,042 | 1,957,142 |
| 44 1969 | 8,125,600 | 4,330,849 | 3,794,751 | 114.1 | 4.5 | 4.1 | 4.9 | 4,010,024 | 2,035,307 |
| 45 1970 | 8,272,511 | 4,411,295 | 3,861,216 | 114.2 | 1.8 | 1.9 | 1.8 | 4,037,503 | 2,045,527 |
| 46 1971 | 8,359,711 | 4,441,011 | 3,918,700 | 113.3 | 1.1 | 0.7 | 1.5 | 4,103,106 | 2,068,128 |
| 47 1972 | 8,349,840 | 4,408,681 | 3,941,159 | 111.9 | -0.1 | -0.7 | 0.6 | 4,192,986 | 2,111,682 |
| 48 1973 4) | 8,538,820 | 4,526,138 | 4,012,682 | 112.8 | 1.0 | 1.4 | 0.5 | 4,304,482 | 2,172,938 |
| 49 1974 | 8,026,879 | 4,239,430 | 3,787,449 | 111.9 | -6.0 | -6.3 | -5.6 | 4,094,492 | 2,062,157 |
| 50 1975 | 7,543,506 | 3,975,685 | 3,567,821 | 111.4 | -6.0 | -6.2 | -5.8 | 3,845,785 | 1,933,676 |
| 51 1976 | 7,391,627 | 3,871,059 | 3,520,568 | 110.0 | -2.0 | -2.6 | -1.3 | 3,826,506 | 1,919,889 |
| 52 1977 | 7,395,319 | 3,886,958 | 3,508,361 | 110.8 | 0.0 | 0.4 | -0.3 | 3,827,760 | 1,921,634 |
| 53 1978 | 7,291,505 | 3,841,144 | 3,450,361 | 111.3 | -1.4 | -1.2 | -1.7 | 3,804,066 | 1,912,826 |
| 54 1979 | 7,295,465 | 3,843,210 | 3,452,255 | 111.3 | 0.1 | 0.1 | 0.1 | 3,826,033 | 1,922,229 |
| 55 1980 | 7,067,308 | 3,735,721 | 3,331,587 | 112.1 | -3.1 | -2.8 | -3.5 | 3,710,931 | 1,866,514 |
| 56 1981 | 6,901,752 | 3,664,857 | 3,236,895 | 113.2 | -2.3 | -1.9 | -2.8 | 3,583,552 | 1,801,597 |
| 57 1982 | 6,852,395 | 3,649,824 | 3,202,571 | 114.0 | -0.7 | -0.4 | -1.1 | 3,564,213 | 1,792,745 |
| 58 1983 | 6,674,373 | 3,553,219 | 3,121,154 | 113.8 | -2.6 | -2.6 | -2.5 | 3,478,247 | 1,747,350 |
| 59 1984 | 6,558,917 | 3,503,553 | 3,055,364 | 114.7 | -1.7 | -1.4 | -2.1 | 3,422,144 | 1,719,171 |
| 60 1985 | 6,482,108 | 3,483,162 | 2,998,946 | 116.1 | -1.2 | -0.6 | -1.8 | 3,364,948 | 1,694,712 |
| 61 1986 | 6,467,999 | 3,498,861 | 2,969,138 | 117.8 | -0.2 | 0.5 | -1.0 | 3,339,143 | 1,690,577 |
| 62 1987 | 6,536,868 | 3,545,915 | 2,990,953 | 118.6 | 1.1 | 1.3 | 0.7 | 3,365,698 | 1,712,295 |
| 63 1988 | 6,464,930 | 3,512,271 | 2,952,659 | 119.0 | -1.1 | -0.9 | -1.3 | 3,328,028 | 1,693,084 |
| 平成 元年 1989 | 6,517,930 | 3,556,600 | 2,961,330 | 120.1 | 0.8 | 1.3 | 0.3 | 3,359,181 | 1,714,504 |
| 2 1990 | 6,518,785 | 3,564,794 | 2,953,991 | 120.7 | 0.0 | 0.2 | -0.2 | 3,350,450 | 1,712,363 |
| 3 1991 | 6,402,883 | 3,509,037 | 2,893,846 | 121.3 | -1.8 | -1.6 | -2.0 | 3,271,689 | 1,674,241 |
| 4 1992 | 6,387,992 | 3,480,995 | 2,906,997 | 119.7 | -0.2 | -0.8 | 0.5 | 3,279,994 | 1,667,910 |
| 5 1993 | 6,502,831 | 3,510,797 | 2,992,034 | 117.3 | 1.8 | 0.9 | 2.9 | 3,423,751 | 1,732,416 |
| 6 1994 | 6,561,214 | 3,519,015 | 3,042,199 | 115.7 | 0.9 | 0.2 | 1.7 | 3,538,935 | 1,783,241 |
| 7 1995 | 6,632,096 | 3,552,716 | 3,079,380 | 115.4 | 1.1 | 1.0 | 1.2 | 3,582,529 | 1,801,683 |
| 8 1996 | 6,514,555 | 3,483,742 | 3,030,813 | 114.9 | -1.8 | -1.9 | -1.6 | 3,553,079 | 1,786,570 |
| 9 1997 | 6,424,690 | 3,440,562 | 2,984,128 | 115.3 | -1.4 | -1.2 | -1.5 | 3,488,429 | 1,756,007 |
| 10 1998 | 6,277,512 | 3,368,028 | 2,909,484 | 115.8 | -2.3 | -2.1 | -2.5 | 3,350,480 | 1,687,293 |
| 11 1999 | 6,186,490 | 3,307,510 | 2,878,980 | 114.9 | -1.4 | -1.8 | -1.0 | 3,341,444 | 1,685,013 |
| 12 2000 | 6,146,670 | 3,273,201 | 2,873,469 | 113.9 | -0.6 | -1.0 | -0.2 | 3,333,206 | 1,680,263 |
| 13 2001 | 6,110,826 | 3,252,779 | 2,858,047 | 113.8 | -0.6 | -0.6 | -0.5 | 3,300,826 | 1,664,254 |
| 14 2002 | 5,952,581 | 3,174,703 | 2,777,878 | 114.3 | -2.6 | -2.4 | -2.8 | 3,213,176 | 1,625,734 |
| 15 2003 | 5,961,576 | 3,175,275 | 2,786,301 | 114.0 | 0.2 | 0.0 | 0.3 | 3,255,527 | 1,650,203 |
| 16 2004 | 5,771,921 | 3,082,066 | 2,689,855 | 114.6 | -3.2 | -2.9 | -3.5 | 3,135,296 | 1,593,121 |
| 17 2005 | 5,601,560 | 3,003,271 | 2,598,289 | 115.6 | -3.0 | -2.6 | -3.4 | 2,999,912 | 1,532,538 |
| 18 2006 | 5,564,346 | 2,992,942 | 2,571,404 | 116.4 | -0.7 | -0.3 | -1.0 | 2,970,241 | 1,526,467 |
| 19 2007 | 5,498,941 | 2,957,941 | 2,541,000 | 116.4 | -1.2 | -1.2 | -1.2 | 2,919,403 | 1,501,967 |
| 20 2008 | 5,356,935 | 2,878,870 | 2,478,065 | 116.2 | -2.6 | -2.7 | -2.5 | 2,848,402 | 1,464,503 |
| 21 2009 | 5,300,025 | 2,862,984 | 2,437,041 | 117.5 | -1.1 | -0.6 | -1.7 | 2,830,446 | 1,464,682 |
| 22 2010 | 5,084,579 | 2,710,887 | 2,373,692 | 114.2 | -4.1 | -5.3 | -2.6 | 2,752,187 | 1,411,052 |
| 23 2011 | 5,044,239 | 2,680,638 | 2,363,601 | 113.4 | -0.8 | -1.1 | -0.4 | 2,705,720 | 1,384,961 |

参考：昭和47年5月15日から12月31日までの沖縄県を含んだ移動者数は、次のとおりである。

- 総数 8,416,246人，男 4,443,260人，女 3,972,986人
- 1) 昭和29年から47年までは沖縄県の移動者数を含んでいない。
- 2) 昭和33年の男女及び性比は3月～12月の結果である。
- 3) 移動者の性比は、女性100人に対する男性の数である。
- 4) 対前年増加率は沖縄県を除いて算出している。

都道府県間移動者数の推移—全国（昭和29年～平成23年）

| 県内移動者数 Intra-prefectural migrants | | | | | 都道府県間移動者数 Inter-prefectural migrants | | | | | | |
|-----------------------------------|------------------------|--|-----------|-------------|--------------------------------------|-----------------|-------------------|------------------------|--|-----------|-------------|
| 女 Female 2) | 性比 Sexratio 2)3) | 対前年増加率(%) (-は減少) Change from previous year (- decrease) | | | 総数 Both sexes 1) | 男 Male 2) | 女 Female 2) | 性比 Sexratio 2)3) | 対前年増加率(%) (-は減少) Change from previous year (- decrease) | | |
| | | 総数 Both sexes | 男 Male | 女 Female | | | | | 総数 Both sexes | 男 Male | 女 Female |
| ... | ... | ... | ... | ... | 2,352,814 | ... | ... | ... | ... | ... | ... |
| ... | ... | -7.4 | ... | ... | 2,227,052 | ... | ... | ... | -5.3 | ... | ... |
| ... | ... | -6.0 | ... | ... | 2,121,781 | ... | ... | ... | -4.7 | ... | ... |
| ... | ... | 5.5 | ... | ... | 2,380,316 | ... | ... | ... | 12.2 | ... | ... |
| 1,251,778 | 100.1 | 0.9 | ... | ... | 2,380,626 | 1,133,774 | 942,201 | 120.3 | 0.0 | ... | ... |
| 1,460,742 | 99.6 | 0.0 | ... | ... | 2,442,633 | 1,326,745 | 1,115,888 | 118.9 | 2.6 | ... | ... |
| 1,476,931 | 101.3 | 2.0 | 2.9 | 1.1 | 2,679,719 | 1,493,057 | 1,186,662 | 125.8 | 9.7 | 12.5 | 6.3 |
| 1,512,971 | 102.3 | 2.9 | 3.4 | 2.4 | 2,952,389 | 1,675,174 | 1,277,215 | 131.2 | 10.2 | 12.2 | 7.6 |
| 1,614,421 | 103.0 | 7.1 | 7.5 | 6.7 | 3,302,749 | 1,881,237 | 1,421,512 | 132.3 | 11.9 | 12.3 | 11.3 |
| 1,707,651 | 102.9 | 5.7 | 5.6 | 5.8 | 3,472,747 | 1,960,049 | 1,512,698 | 129.6 | 5.1 | 4.2 | 6.4 |
| 1,778,055 | 103.7 | 4.6 | 5.0 | 4.1 | 3,634,372 | 2,048,080 | 1,586,292 | 129.1 | 4.7 | 4.5 | 4.9 |
| 1,809,510 | 103.8 | 1.8 | 1.9 | 1.8 | 3,692,233 | 2,077,640 | 1,614,593 | 128.7 | 1.6 | 1.4 | 1.8 |
| 1,846,686 | 103.0 | 1.6 | 1.2 | 2.1 | 3,683,698 | 2,052,238 | 1,631,460 | 125.8 | -0.2 | -1.2 | 1.0 |
| 1,828,548 | 103.3 | -0.8 | -0.6 | -1.0 | 3,761,267 | 2,101,642 | 1,659,625 | 126.6 | 2.1 | 2.4 | 1.7 |
| 1,880,900 | 104.1 | 3.2 | 3.6 | 2.9 | 3,937,414 | 2,202,278 | 1,735,136 | 126.9 | 4.7 | 4.8 | 4.5 |
| 1,974,717 | 103.1 | 4.5 | 4.0 | 5.0 | 4,115,576 | 2,295,542 | 1,820,034 | 126.1 | 4.5 | 4.2 | 4.9 |
| 1,991,976 | 102.7 | 0.7 | 0.5 | 0.9 | 4,235,008 | 2,365,768 | 1,869,240 | 126.6 | 2.9 | 3.1 | 2.7 |
| 2,034,978 | 101.6 | 1.6 | 1.1 | 2.2 | 4,256,605 | 2,372,883 | 1,883,722 | 126.0 | 0.5 | 0.3 | 0.8 |
| 2,081,304 | 101.5 | 2.2 | 2.1 | 2.3 | 4,156,854 | 2,296,999 | 1,859,855 | 123.5 | -2.3 | -3.2 | -1.3 |
| 2,131,544 | 101.9 | 1.5 | 1.8 | 1.2 | 4,234,338 | 2,353,200 | 1,881,138 | 125.1 | 0.4 | 1.0 | -0.2 |
| 2,032,335 | 101.5 | -4.9 | -5.1 | -4.7 | 3,932,387 | 2,177,273 | 1,755,114 | 124.1 | -7.1 | -7.5 | -6.7 |
| 1,912,109 | 101.1 | -6.1 | -6.2 | -5.9 | 3,697,721 | 2,042,009 | 1,655,712 | 123.3 | -6.0 | -6.2 | -5.7 |
| 1,906,617 | 100.7 | -0.5 | -0.7 | -0.3 | 3,565,121 | 1,951,170 | 1,613,951 | 120.9 | -3.6 | -4.4 | -2.5 |
| 1,906,126 | 100.8 | 0.0 | 0.1 | -0.0 | 3,567,559 | 1,965,324 | 1,602,235 | 122.7 | 0.1 | 0.7 | -0.7 |
| 1,891,240 | 101.1 | -0.6 | -0.5 | -0.8 | 3,487,439 | 1,928,318 | 1,559,121 | 123.7 | -2.2 | -1.9 | -2.7 |
| 1,903,804 | 101.0 | 0.6 | 0.5 | 0.7 | 3,469,432 | 1,920,981 | 1,548,451 | 124.1 | -0.5 | -0.4 | -0.7 |
| 1,844,417 | 101.2 | -3.0 | -2.9 | -3.1 | 3,356,377 | 1,869,207 | 1,487,170 | 125.7 | -3.3 | -2.7 | -4.0 |
| 1,781,955 | 101.1 | -3.4 | -3.5 | -3.4 | 3,318,200 | 1,863,260 | 1,454,940 | 128.1 | -1.1 | -0.3 | -2.2 |
| 1,771,468 | 101.2 | -0.5 | -0.5 | -0.6 | 3,288,182 | 1,857,079 | 1,431,103 | 129.8 | -0.9 | -0.3 | -1.6 |
| 1,730,897 | 101.0 | -2.4 | -2.5 | -2.3 | 3,196,126 | 1,805,869 | 1,390,257 | 129.9 | -2.8 | -2.8 | -2.9 |
| 1,702,973 | 101.0 | -1.6 | -1.6 | -1.6 | 3,136,773 | 1,784,382 | 1,352,391 | 131.9 | -1.9 | -1.2 | -2.7 |
| 1,670,236 | 101.5 | -1.7 | -1.4 | -1.9 | 3,117,160 | 1,788,450 | 1,328,710 | 134.6 | -0.6 | 0.2 | -1.8 |
| 1,648,566 | 102.5 | -0.8 | -0.2 | -1.3 | 3,128,856 | 1,808,284 | 1,320,572 | 136.9 | 0.4 | 1.1 | -0.6 |
| 1,653,403 | 103.6 | 0.8 | 1.3 | 0.3 | 3,171,170 | 1,833,620 | 1,337,550 | 137.1 | 1.4 | 1.4 | 1.3 |
| 1,634,944 | 103.6 | -1.1 | -1.1 | -1.1 | 3,136,902 | 1,819,187 | 1,317,715 | 138.1 | -1.1 | -0.8 | -1.5 |
| 1,644,677 | 104.2 | 0.9 | 1.3 | 0.6 | 3,158,749 | 1,842,096 | 1,316,653 | 139.9 | 0.7 | 1.3 | -0.1 |
| 1,638,087 | 104.5 | -0.3 | -0.1 | -0.4 | 3,168,335 | 1,852,431 | 1,315,904 | 140.8 | 0.3 | 0.6 | -0.1 |
| 1,597,448 | 104.8 | -2.4 | -2.2 | -2.5 | 3,131,194 | 1,834,796 | 1,296,398 | 141.5 | -1.2 | -1.0 | -1.5 |
| 1,612,084 | 103.5 | 0.3 | -0.4 | 0.9 | 3,107,998 | 1,813,085 | 1,294,913 | 140.0 | -0.7 | -1.2 | -0.1 |
| 1,691,335 | 102.4 | 4.4 | 3.9 | 4.9 | 3,079,080 | 1,778,381 | 1,300,699 | 136.7 | -0.9 | -1.9 | 0.4 |
| 1,755,694 | 101.6 | 3.4 | 2.9 | 3.8 | 3,022,279 | 1,735,774 | 1,286,505 | 134.9 | -1.8 | -2.4 | -1.1 |
| 1,780,846 | 101.2 | 1.2 | 1.0 | 1.4 | 3,049,567 | 1,751,033 | 1,298,534 | 134.8 | 0.9 | 0.9 | 0.9 |
| 1,766,509 | 101.1 | -0.8 | -0.8 | -0.8 | 2,961,476 | 1,697,172 | 1,264,304 | 134.2 | -2.9 | -3.1 | -2.6 |
| 1,732,422 | 101.4 | -1.8 | -1.7 | -1.9 | 2,936,261 | 1,684,555 | 1,251,706 | 134.6 | -0.9 | -0.7 | -1.0 |
| 1,663,187 | 101.4 | -4.0 | -3.9 | -4.0 | 2,927,032 | 1,680,735 | 1,246,297 | 134.9 | -0.3 | -0.2 | -0.4 |
| 1,656,431 | 101.7 | -0.3 | -0.1 | -0.4 | 2,845,046 | 1,622,497 | 1,222,549 | 132.7 | -2.8 | -3.5 | -1.9 |
| 1,652,943 | 101.7 | -0.2 | -0.3 | -0.2 | 2,813,464 | 1,592,938 | 1,220,526 | 130.5 | -1.1 | -1.8 | -0.2 |
| 1,636,572 | 101.7 | -1.0 | -1.0 | -1.0 | 2,810,000 | 1,588,525 | 1,221,475 | 130.0 | -0.1 | -0.3 | 0.1 |
| 1,587,442 | 102.4 | -2.7 | -2.3 | -3.0 | 2,739,405 | 1,548,969 | 1,190,436 | 130.1 | -2.5 | -2.5 | -2.5 |
| 1,605,324 | 102.8 | 1.3 | 1.5 | 1.1 | 2,706,049 | 1,525,072 | 1,180,977 | 129.1 | -1.2 | -1.5 | -0.8 |
| 1,542,175 | 103.3 | -3.7 | -3.5 | -3.9 | 2,636,625 | 1,488,945 | 1,147,680 | 129.7 | -2.6 | -2.4 | -2.8 |
| 1,467,374 | 104.4 | -4.3 | -3.8 | -4.9 | 2,601,648 | 1,470,733 | 1,130,915 | 130.0 | -1.3 | -1.2 | -1.5 |
| 1,443,774 | 105.7 | -1.0 | -0.4 | -1.6 | 2,594,105 | 1,466,475 | 1,127,630 | 130.0 | -0.3 | -0.3 | -0.3 |
| 1,417,436 | 106.0 | -1.7 | -1.6 | -1.8 | 2,579,538 | 1,455,974 | 1,123,564 | 129.6 | -0.6 | -0.7 | -0.4 |
| 1,383,899 | 105.8 | -2.4 | -2.5 | -2.4 | 2,508,533 | 1,414,367 | 1,094,166 | 129.3 | -2.8 | -2.9 | -2.6 |
| 1,365,764 | 107.2 | -0.6 | 0.0 | -1.3 | 2,469,579 | 1,398,302 | 1,071,277 | 130.5 | -1.6 | -1.1 | -2.1 |
| 1,341,135 | 105.2 | -2.8 | -3.7 | -1.8 | 2,332,392 | 1,299,835 | 1,032,557 | 125.9 | -5.6 | -7.0 | -3.6 |
| 1,320,759 | 104.9 | -1.7 | -1.8 | -1.5 | 2,338,519 | 1,295,677 | 1,042,842 | 124.2 | 0.3 | -0.3 | 1.0 |

Reference: The number of migrants which includes Okinawa-ken during the period from May 15 to December 31, 1972:
Both sexes 8,416,246, Male 4,443,260 and Female 3,972,986

- 1) Figures for the years from 1954 to 1972 do not include the migrants to or those from Okinawa-ken.
- 2) Figures for 1958 are the results for the period from March to December.
- 3) Males per 100 females.
- 4) The changes from previous year were computed with the figures excluding the migrants for Okinawa-ken.

