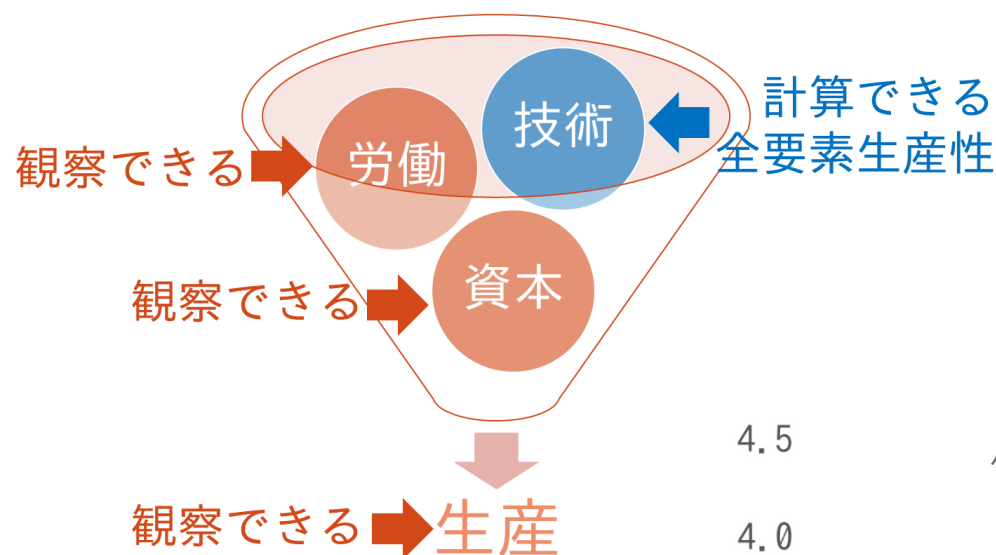


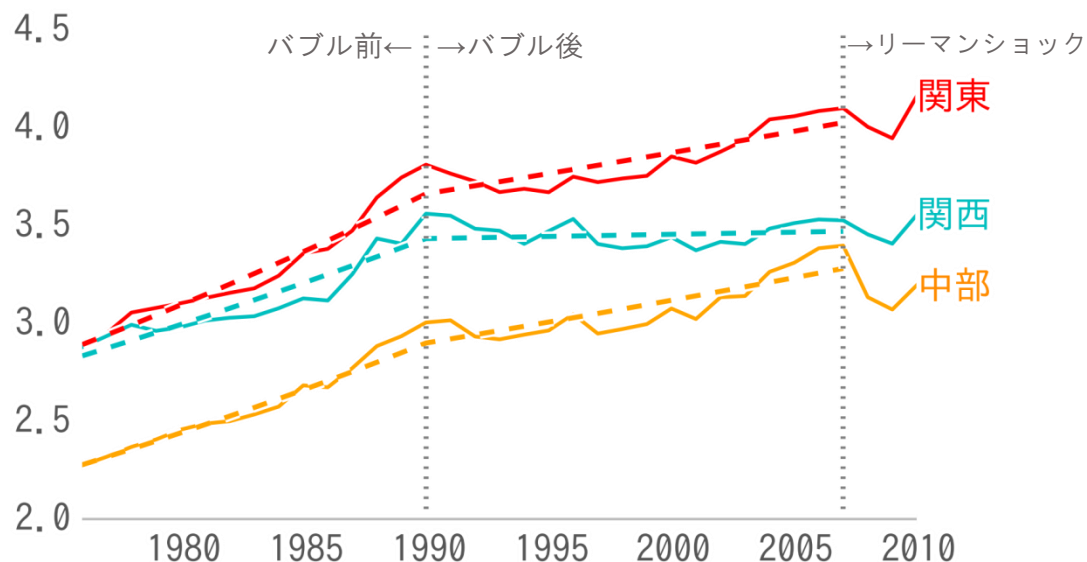
経済成長の要因

- ソローモデルによれば
 - 成長率は、(1)労働投入量、(2)資本投入量、(3)それ以外できまる。
 - それ以外(全要素生産性)：技術進歩や生産効率、ブランド価値
 - 生産関数の概念： $Y=f(L, K)=AL^{\alpha}K^{1-\alpha}$
 - Y:GDP L:労働投入量 K:資本投入量 A:全要素生産性(技術進歩)
 - 全要素生産性または技術進歩
 - $A=Y/L^{\alpha}K^{1-\alpha}$

枯渇する関西の技術進歩

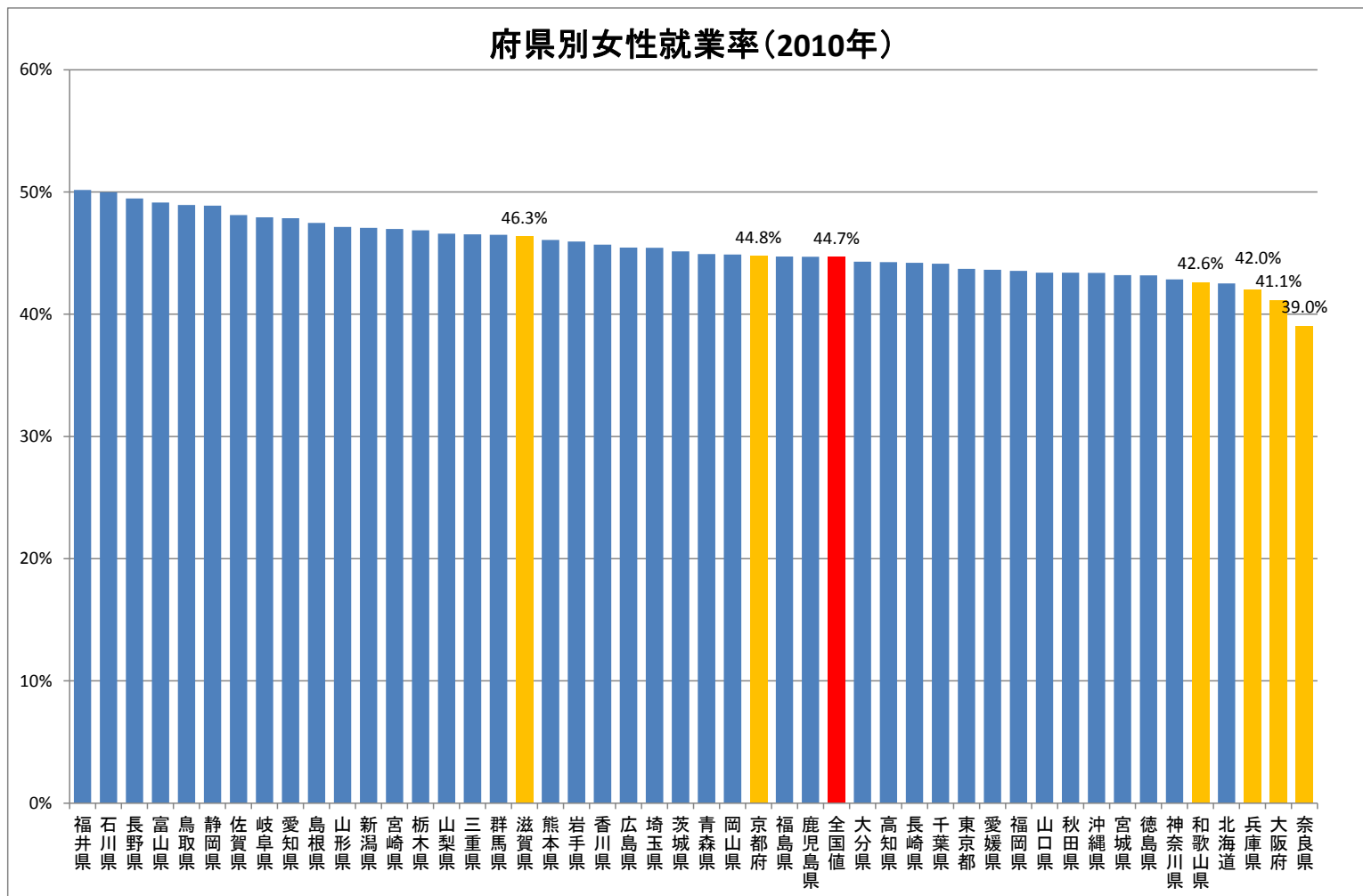


	バブル崩壊前	バブル崩壊後
関東	1.69%	0.56%
中部	1.72%	0.72%
関西	1.37%	0.06%



出所：『2014年版関西経済白書』、p 136から計算

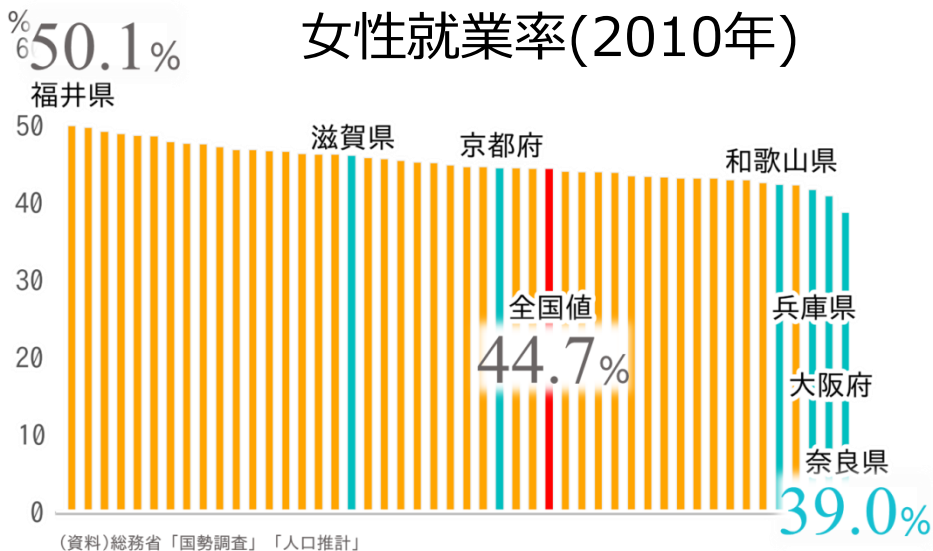
なぜ低い関西の女性就業率



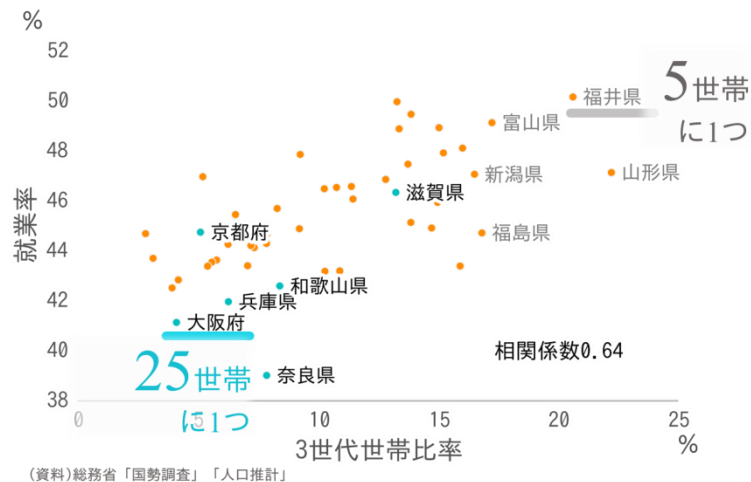
出所：総務省『国勢調査』『人口統計』から計算

関西の女性がもっと躍進できたら

女性就業率(2010年)



就業率と3世代世帯比率



女性就業者が増えると?

