

試験調査B < 7～9月期 >  
表B - 1 調査票回収状況

## (北海道)

	都道府県	調査事業所数	初送分 (H18.10.31)		追送分 (H18.11.13)	
			提出事業所数	回収率	提出事業所数	回収率
1	北海道	20	11	55.0%	20	100.0%
		20	10	50.0%	20	100.0%
		20	18	90.0%	20	100.0%
		20	19	95.0%	20	100.0%
		20	14	70.0%	19	95.0%
計		100	72	72.0%	99	99.0%

## (福井県)

	都道府県	調査事業所数	初送分 (H18.10.31)		追送分 (H18.11.13)	
			提出事業所数	回収率	提出事業所数	回収率
18	福井県	20	19	95.0%	20	100.0%
		20	20	100.0%	20	100.0%
		20	20	100.0%	20	100.0%
		20	18	90.0%	20	100.0%
		20	20	100.0%	20	100.0%
計		100	97	97.0%	100	100.0%

## (静岡県)

	都道府県	調査事業所数	初送分 (H18.10.31)		追送分 (H18.11.13)	
			提出事業所数	回収率	提出事業所数	回収率
22	静岡県	20	20	100.0%	20	100.0%
		20	20	100.0%	20	100.0%
		20	20	100.0%	20	100.0%
		19	19	100.0%	19	100.0%
		20	20	100.0%	20	100.0%
計		99	99	100.0%	99	100.0%

## (京都府)

	都道府県	調査事業所数	初送分 (H18.10.31)		追送分 (H18.11.13)	
			提出事業所数	回収率	提出事業所数	回収率
26	京都府	20	20	100.0%	20	100.0%
		19	19	100.0%	19	100.0%
		20	17	85.0%	17	85.0%
		20	17	85.0%	19	95.0%
		20	18	90.0%	18	90.0%
計		99	91	91.9%	93	93.9%

## (広島県)

	都道府県	調査事業所数	初送分 (H18.10.31)		追送分 (H18.11.13)	
			提出事業所数	回収率	提出事業所数	回収率
34	広島県	20	20	100.0%	20	100.0%
		19	19	100.0%	19	100.0%
		20	20	100.0%	20	100.0%
		20	16	80.0%	17	85.0%
		20	19	95.0%	19	95.0%
計		99	94	94.9%	95	96.0%

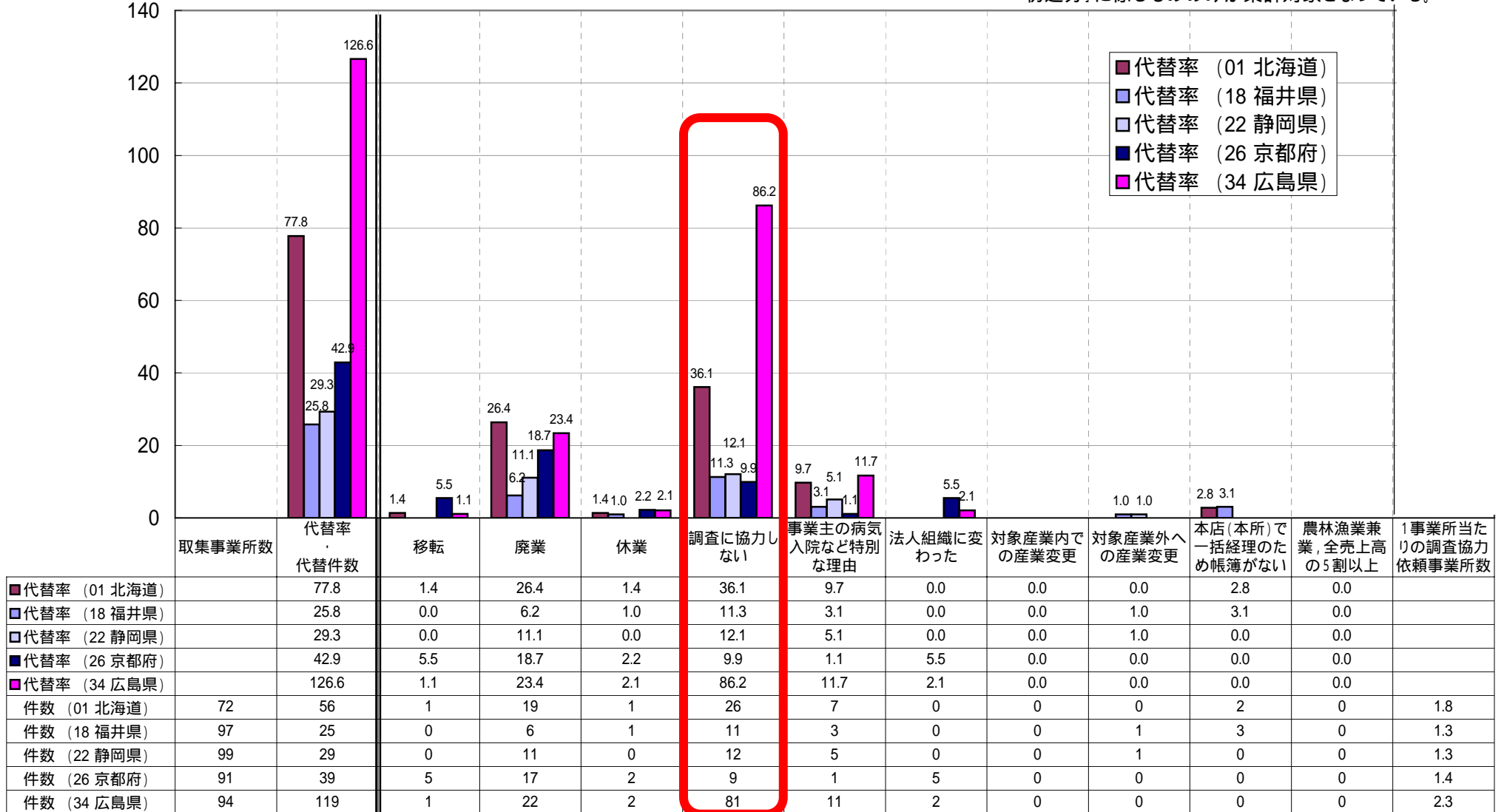
・「初送分」... 第1期調査(7～9月期)の調査票等の提出期限(10月31日)までに統計局に提出された調査票等のこと。なお、集計対象に含まれているのは、この初送分に係るもののみである。

・「追送分」... 第1期調査(7～9月期)の調査票等の提出期限(10月31日)以降、11月13日までに回収し、統計局に提出された調査票等のこと。

試験調査B <7~9月期>  
 図B-2 調査主体別、理由別代替状況

【代替率(%)】 (代替率 ... 代替件数 / 取集件数)

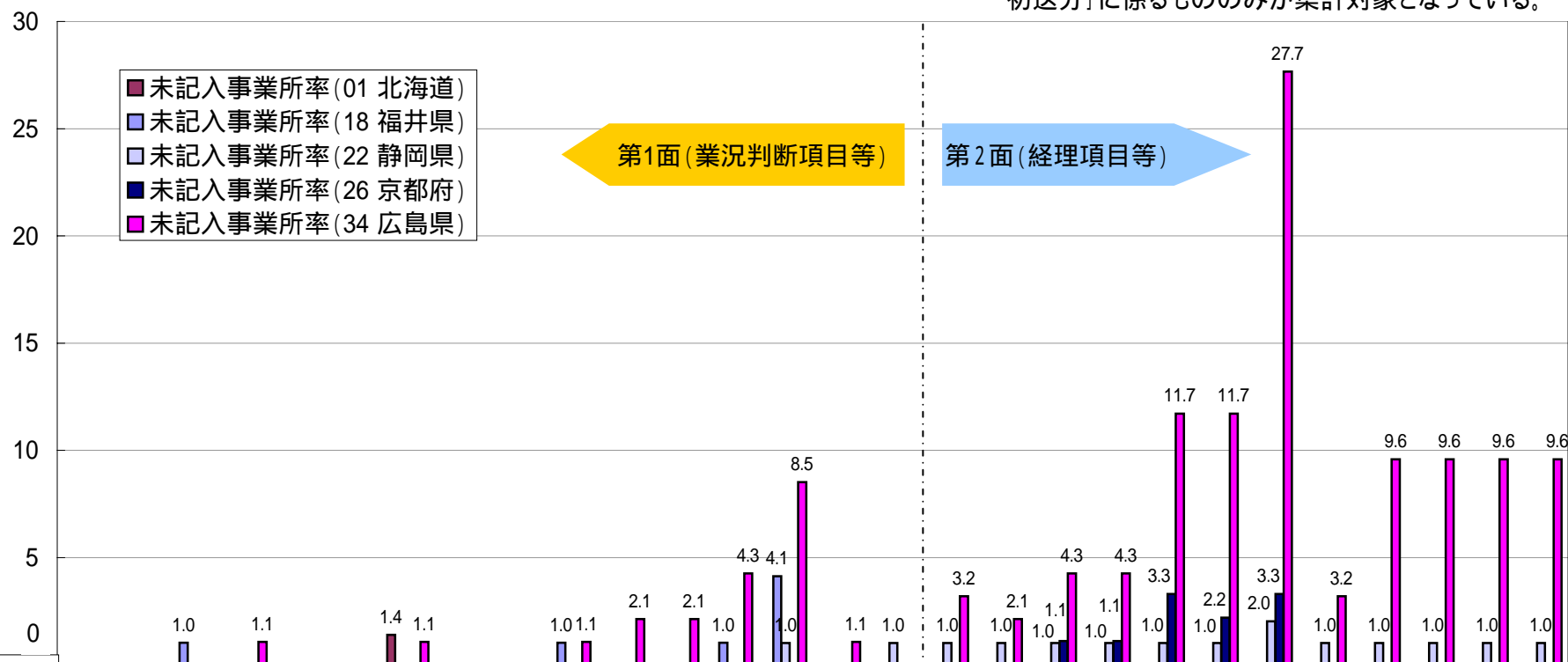
「初送分」に係るもののみが集計対象となっている。



- ・ 代替件数 ... 調査対象事業所として抽出され、協力依頼を行なったものの、移転、廃業、休業、調査に協力しない等の理由により、協力を得られなかった事業所の件数。
- ・ 取集件数 ... 調査対象事業所として抽出され、かつ調査に協力を得られ、調査票を取集することが出来た事業所の件数。

試験調査B <7～9月期>  
 図B - 3 調査主体別，調査項目別未記入状況

【未記入事業所率(%)】



調査項目(資料1参考 参照)	1(1)	1(2)	1(3)	1(4)	2(1)	2(2)	2(3)	3(1)	3(2)	3(3)	4	5(1)	5(2)	6	7(1)	7(2)	8(1)ア	8(1)イ	8(2)ア	8(2)イ	9	10(1)	10(2)	11	12(1)	12(2)	12(3)	12(4)
■未記入事業所率(01 北海道)	0.0	0.0	0.0	0.0	0.0	0.0	1.4	0.0	0.0	0.0	0.0	0.0	0.0	0.0	0.0	0.0	0.0	0.0	0.0	0.0	0.0	0.0	0.0	0.0	0.0	0.0	0.0	0.0
■未記入事業所率(18 福井県)	0.0	0.0	1.0	0.0	0.0	0.0	0.0	0.0	0.0	1.0	0.0	0.0	1.0	4.1	0.0	0.0	0.0	0.0	0.0	0.0	0.0	0.0	0.0	0.0	0.0	0.0	0.0	0.0
■未記入事業所率(22 静岡県)	0.0	0.0	0.0	0.0	0.0	0.0	0.0	0.0	0.0	0.0	0.0	0.0	0.0	1.0	0.0	1.0	1.0	1.0	1.0	1.0	1.0	1.0	2.0	1.0	1.0	1.0	1.0	1.0
■未記入事業所率(26 京都府)	0.0	0.0	0.0	0.0	0.0	0.0	0.0	0.0	0.0	0.0	0.0	0.0	0.0	0.0	0.0	0.0	0.0	0.0	1.1	1.1	3.3	2.2	3.3	0.0	0.0	0.0	0.0	0.0
■未記入事業所率(34 広島県)	0.0	0.0	0.0	1.1	0.0	0.0	1.1	0.0	0.0	1.1	2.1	2.1	4.3	8.5	1.1	0.0	3.2	2.1	4.3	4.3	11.7	11.7	27.7	3.2	9.6	9.6	9.6	9.6
未記入事業所数(01 北海道)	0	0	0	0	0	0	1	0	0	0	0	0	0	0	0	0	0	0	0	0	0	0	0	0	0	0	0	0
未記入事業所数(18 福井県)	0	0	1	0	0	0	0	0	0	1	0	0	1	4	0	0	0	0	0	0	0	0	0	0	0	0	0	0
未記入事業所数(22 静岡県)	0	0	0	0	0	0	0	0	0	0	0	0	0	1	0	1	1	1	1	1	1	1	2	1	1	1	1	1
未記入事業所数(26 京都府)	0	0	0	0	0	0	0	0	0	0	0	0	0	0	0	0	0	0	1	1	3	2	3	0	0	0	0	0
未記入事業所数(34 広島県)	0	0	0	1	0	0	1	0	0	1	2	2	4	8	1	0	3	2	4	4	11	11	26	3	9	9	9	9

- ・ 未記入事業所数 ... 調査票収集事業所のうち，記入されていない項目のあった事業所の数。
- ・ 未記入事業所率 ... 未記入事業所数 / 調査票収集事業所数

図B - 4 主な検査項目において、矛盾のあった割合

(%)

「初送分」に係るもののみが集計対象となっている。  
当該項目において未記入及び記入不備は除外とした。

