

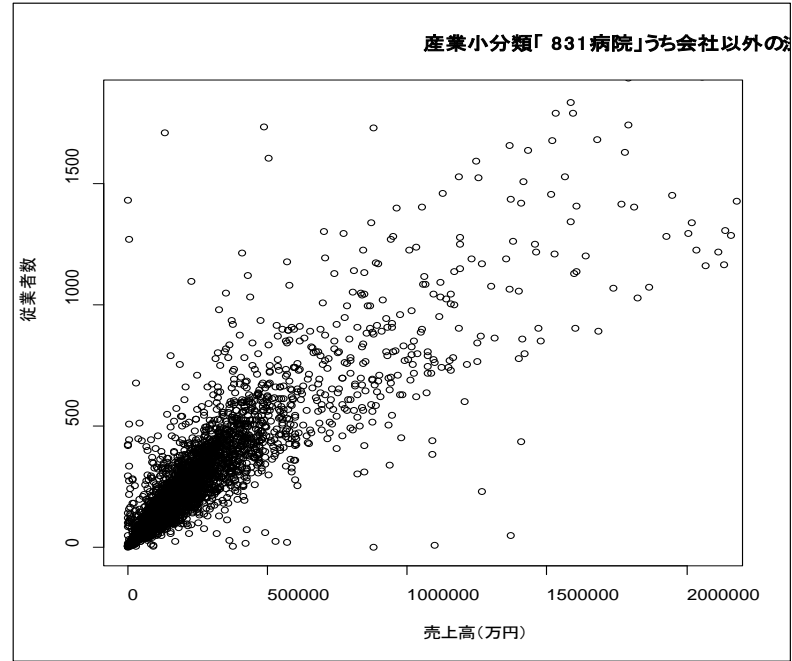
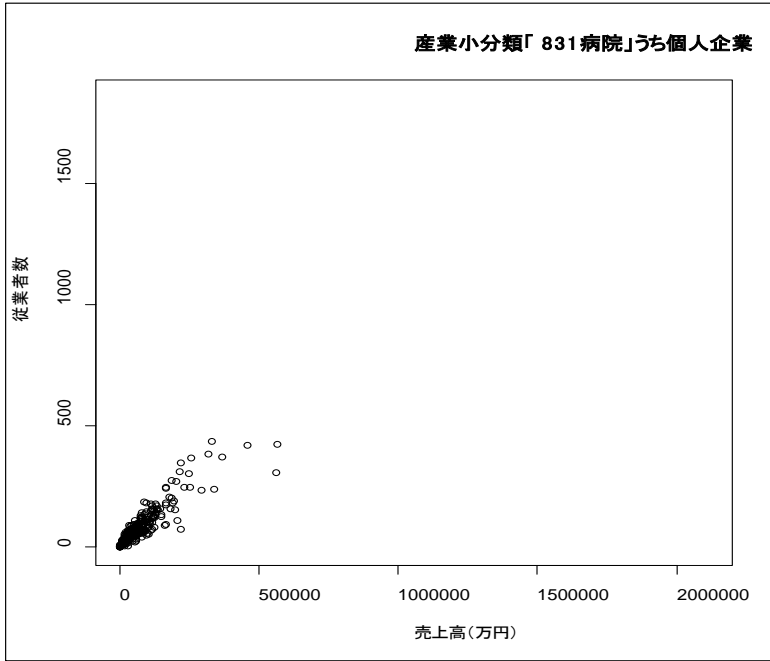
産業大分類「P 医療、福祉」の企業等数及び売上高

産業小分類	企業等数					企業等当たり売上高（万円）					従業者当たり売上高（万円）				
	個人経営	株式会社・ 有限会社・ 相互会社	合名会社・ 合資会社	合同会社	会社以外の 法人	個人経営	株式会社・ 有限会社・ 相互会社	合名会社・ 合資会社	合同会社	会社以外の 法人	個人経営	株式会社・ 有限会社・ 相互会社	合名会社・ 合資会社	合同会社	会社以外の 法人
831 病院	317	8	0	0	5,160	72601	542304	---	---	298545	882	1346	---	---	993
832 一般診療所	35,357	65	1	4	28,550	7850	7800	20085	5030	17863	980	1052	3348	805	989
833 歯科診療所	45,179	69	0	0	7,728	3857	14231	---	---	10055	695	1133	---	---	794
834 助産・看護業	367	419	1	21	373	1677	9053	2908	3317	8928	417	485	485	315	511
835 療術業	55,396	5,230	58	114	129	702	5000	1809	2080	1915	310	506	372	409	380
836 医療に附帯するサービス業	3,231	2,302	7	10	78	938	26904	1942	2401	22787	418	1126	715	445	1221
842 健康相談施設	212	215	1	5	298	2116	14063	2000	4326	95795	675	905	500	460	938
849 その他の保健衛生	7	124	1	1	102	325	26003	90	620	33499	175	1043	30	103	1023
851 社会保険事業団体	0	0	0	0	1,094	---	---	---	---	3107048	---	---	---	---	41918
853 児童福祉事業	2,690	740	5	19	9,872	1767	11529	4682	4967	16152	236	357	349	379	456
854 老人福祉・介護事業	116	13,787	232	597	11,642	1910	15158	3890	2005	35917	219	387	256	205	508
855 障害者福祉事業	54	387	11	38	6,266	1092	6198	4530	2354	17054	172	254	275	223	479
859 その他の社会保険・社会福祉・介護事業	33	76	1	9	2,453	636	4097	405	1806	143883	160	309	202	285	2423
PZZ 医療、福祉 内格付不能	64	139	1	1	112	1392	6338	626	1470	7239	381	520	125	210	529

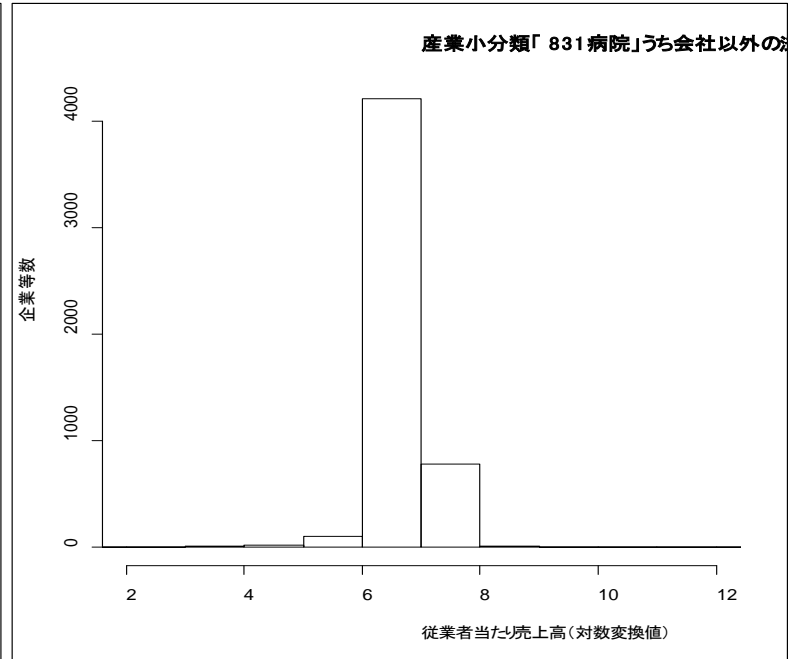
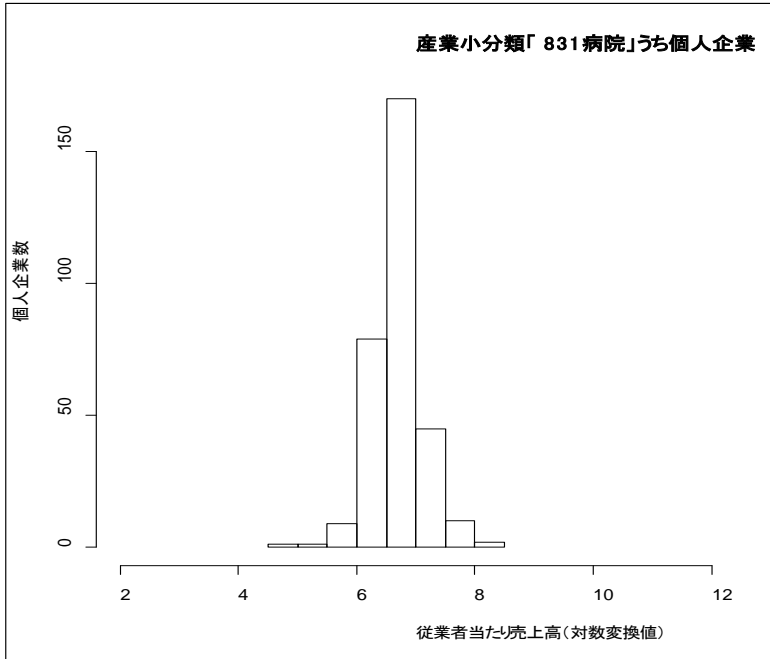
<参考>

836 医療に附帯するサービス業	個人経営は歯科技工所が多い 会社以外の法人はアイバンクが多い（他に、日本骨髄バンクや日本臓器移植ネットワーク）
853 児童福祉事業	個人経営、株式会社・有限会社・相互会社、その他の法人ともに保育園が多い
854 老人福祉、介護事業	個人経営は居宅介護支援事業所が多い 会社以外の法人は養護老人ホームやグループホームが多い
855 障害者福祉事業	個人経営は生活ホームが多い 会社以外の法人はNPOが多い
859 その他の社会保険・社会福祉・介護事業	個人経営は社会福祉事務所が多い 会社以外の法人は社会福祉協議会や障害者福祉協議会が多い

従業員数と売上高の散布図



従業員当たり売上高（対数変換値）の度数分布



※1 平成24年経済センサス活動調査の調査票情報を使用
 ※2 従業員数又は売上高が極端に大きな企業等（99%点以上）を除外
 ※3 従業員当たり売上高の度数分布は、従業員数0人の企業等を除外