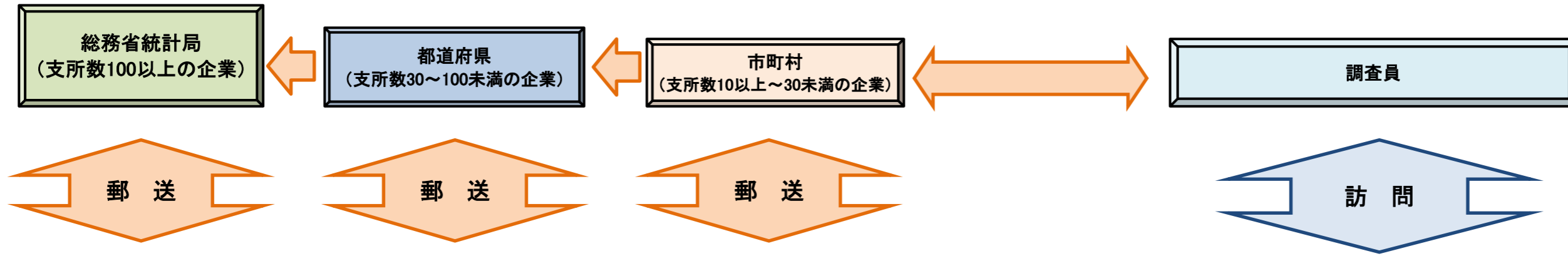


平成21年経済センサス - 基礎調査 甲調査の主な流れ

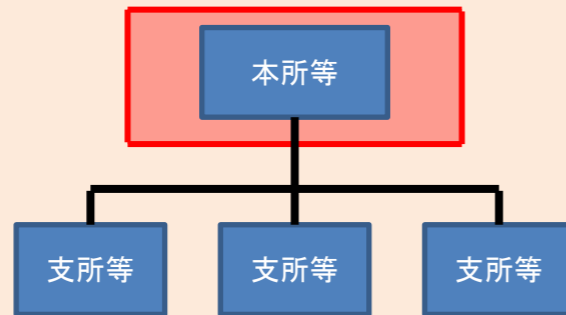
甲調査の内容



直轄調査

直轄調査対象

- 一定規模の支所等を保有する本所等に対して郵送調査で実施



※ 平成18年事業所・企業統計調査で把握された企業のうち、支所数を10以上保有する企業を対象

調査票のプレプリント事項

- 調査票には、名称、所在地等、一部の調査項目のみプレプリントを実施
ただし、支所等に係る調査票については、プレプリントを行わず、白紙のものを配布

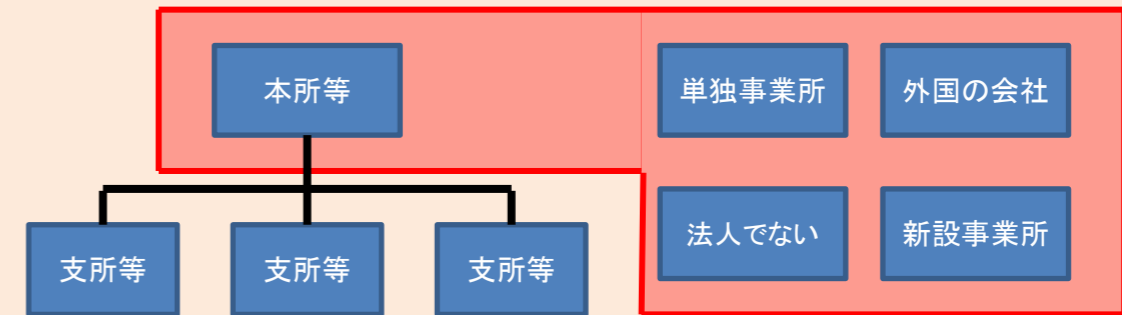
移転していた場合の対応方法

- 直轄調査対象企業が移転していた場合は、移転先の調査区を担当している調査員で調査

調査員調査

調査員調査対象

- 調査員が直接訪問して調査票等を配布



※ 直轄調査対象以外の企業及び事業所を対象

調査票のプレプリント事項

- 調査票には、名称、所在地等、一部の調査項目のみプレプリントを実施
ただし、支所等に係る調査票については、プレプリントを行わず、白紙のものを配布

活動状態の確認

- すべての事業所について活動状態の確認