

経済センサス-活動調査試験調査へのサービス分野 の生産物分類の設定について

令和元年6月20日

総務省統計局

経済産業省大臣官房調査統計グループ

経済センサス-活動調査試験調査へのサービス分野の生産物分類の設定

○各産業別調査票への設定（政治団体・宗教調査票を除く）

・主産業

⇒各産業別調査票の主産業に対応する品目については全品目を設定する。

※ここでいう主産業とは、当該産業別調査票の対象産業であるため、調査票の種類により範囲は異なる。例えば、サービス関連産業A調査票の場合は「F電気・ガス・熱供給・水道業」、「H運輸業、郵便行」及び「J金融業、保険業」が主産業であるが、飲食サービス業調査票の場合は「76飲食店」及び「77持ち帰り・配達飲食サービス業」が主産業となる。

・副業

⇒各産業別調査票の対象産業が副業として売上が見込まれる品目を設定する。

※設定に当たっては、前回調査実績、副業として設定要望（不動産賃貸（全産業）、ソフトウェア（製造業））等を考慮した。

例1）全産業別調査票に設定する品目

『非住宅用建物賃貸サービス（収納スペース賃貸サービス、会議室・ホール等賃貸サービスを除く）』（全産業別調査票）

例2）特定の産業別調査票に設定する品目

『店舗内飲食サービス（給食サービスを除く）』（サービス関連産業B調査票）

※前回調査結果においても、宿泊業の副業として高い売上高が生じている。

例3）副業として設定するが、報告者負担等を考慮し、粒度を粗くし設定する品目

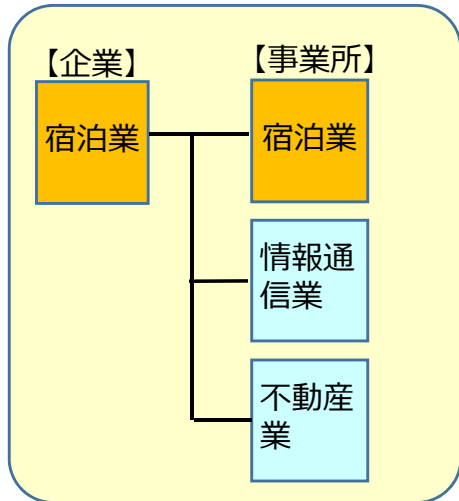
『自動車整備・修理サービス』（「製造業調査票」、「卸売業、小売業調査票」、「建設、不動産、物品賃貸業調査票」）

※「製造業調査票」、「卸売業、小売業調査票」では、主業として把握する商品分類の品目数（製造業で約1800品目）が極めて多いことから報告者負担について配慮すべき点があること、また、加工統計における『自動車整備・修理サービス』の内訳は、主業の商品分類から一定程度推計が可能と考えられることから、副業として設定する品目の粒度を粗く設定

複数事業所企業（企業調査票）へのサービス分野の生産物分類の設定

- 分類表に設定する生産物は、企業産業分類ではなく傘下事業所の産業構成も考慮し設定。
⇒複数の産業（調査票の産業範囲）の事業所を保有している企業については、全品目を設定することで、副業を的確に把握する。一方、単一産業企業については、単独事業所と同じ分類を配布する。

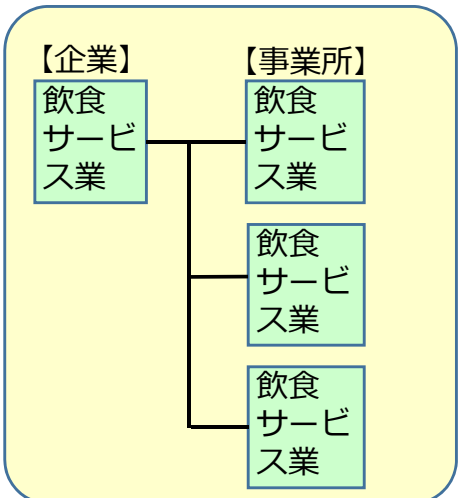
例1) 複数の産業（調査票の産業範囲）の事業所で構成されている企業



【全品目を設定】

- 企業産業分類では、「情報通信業」、「不動産業」の事業所が生み出す生産物を的確に把握できない。

例2) 単一の産業（調査票の産業範囲）のみの事業所で構成されている企業



【飲食サービス業調査票（単独事業所）と同じ分類を配布】

- 飲食サービス業の事業所のみを保有している企業であり、単独事業所の飲食サービス業調査票と同じ分類を配布。

経済センサス-活動調査試験調査におけるサービス分野の生産物分類の検証

○サービス分野の生産物分類について、精粗2パターンの分類を設定

⇒経済センサス-活動調査に適用する調査品目として、サービス分野の生産物分類から412品目選定したところであるが、当該品目数の実査可能性を検証する観点から、前回調査（平成28年調査）並みに集約した品目数（336品目）との精粗2パターンを試験調査に設定。

調査票種類の業種	対応産業分類	品目数（副業を含む）	
		精	粗
農林漁業	A 農業、林業、B 漁業	6品目	6品目
鉱業、砕石業、砂利採取業	C 鉱業、砕石業、砂利採取業	6品目	6品目
製造業	E 製造業	13品目	13品目
卸売業、小売業	I 卸売業、小売業	10品目	10品目
建設、不動産、物品賃貸業	D 建設業、K 不動産業、物品賃貸業	74品目	63品目
飲食サービス業	M2 飲食サービス業	16品目	16品目
医療、福祉	P 医療、福祉	26品目	26品目
サービス関連産業A	F 電気・ガス・熱供給・水道業、H 運輸業、郵便業、 J 金融業、保険業	71品目	67品目
サービス関連産業B	M1 宿泊業、N 生活関連サービス業、娯楽業 O 教育、学習支援業	104品目	75品目
サービス関連産業C	G 情報通信業、L 学術研究、専門・技術サービス業、Q 複合サービス事業、 R2 サービス業（他に分類されないもの）（政治団体、宗教を除く）	181品目	139品目

経済センサス-活動調査調査票種類別生産物分類設定品目一覧

資料1-3別添

◎:当該調査票業種の主業としての生産物 △:当該調査票業種の副業としての生産物

経済センサス-活動調査調査票種類別生産物分類設定品目一覧(粗)	経済センサス-活動調査調査票種類別生産物分類設定品目一覧(精)	調査票種類別生産物分類設定品目一覧(精)										
		農林漁業	鉱業	製造業	卸・小売	建設、不動産、物品買	飲食サービス	医療、福祉	サービスA	サービスB	サービスC	
○電気供給サービス(電気事業者向け)	○電気供給サービス(電気事業者向け)									◎		
○電気供給サービス(その他事業者向け)	○電気供給サービス(その他事業者向け)			△						◎		
○電気供給サービス(一般消費者向け)	○電気供給サービス(一般消費者向け)									◎		
○送配電サービス	○送配電サービス									◎		
○電気の小売供給の媒介・取次・代理サービス	○電気の小売供給の媒介・取次・代理サービス									◎		
○都市ガス供給サービス(ガス事業者向け)	○都市ガス供給サービス(ガス事業者向け)									◎		
○都市ガス供給サービス(その他事業者向け)	○都市ガス供給サービス(その他事業者向け)									◎		
○都市ガス供給サービス(一般消費者向け)	○都市ガス供給サービス(一般消費者向け)									◎		
○都市ガス供給・配給サービス	○都市ガス供給・配給サービス									◎		
○都市ガスの小売供給の媒介・取次ぎ・代理サービス	○都市ガスの小売供給の媒介・取次ぎ・代理サービス									◎		
○熱供給サービス	○熱供給サービス									◎		
○水道供給・下水処理サービス	○水道供給・下水処理サービス									◎		
○固定音声伝送サービス	○固定音声伝送サービス											◎
○固定データ伝送サービス	○固定データ伝送サービス											◎
○移動音声伝送サービス	○移動音声伝送サービス											◎
○移動データ伝送サービス	○移動データ伝送サービス											◎
○事業者向けネットワーク・専用サービス	○事業者向けネットワーク・専用サービス											◎
○接続・共用・卸電気通信サービス	○国内電気通信事業者向け接続・共用・卸電気通信サービス											◎
	○国外電気通信事業者向け接続・共用・卸電気通信サービス											◎
○サーバーハウジングサービス	○サーバーハウジングサービス											◎
○ICT機器・設備共用サービス	○ICT機器・設備共用サービス											◎
○その他の音声・データ伝送サービス	○その他の音声・データ伝送サービス											◎
○電気通信附帯サービス	○電気通信附帯サービス											◎
○テレビ及びラジオ放送・配信サービス	○テレビ放送・配信サービス(視聴料収入)											◎
	○テレビ放送・配信サービス(広告収入)											◎
	○ラジオ放送・配信サービス(聴取料収入)											◎
	○ラジオ放送・配信サービス(広告収入)											◎
○放送附帯サービス	○放送附帯サービス											◎
○ソフトウェアの受注制作サービス(組込みソフトウェアを除く)	○ソフトウェアの受注制作サービス(組込みソフトウェアを除く)(元請)											◎
	○ソフトウェアの受注制作サービス(組込みソフトウェアを除く)(下請)											◎
○組込みソフトウェアの受注制作サービス	○組込みソフトウェアの受注制作サービス(元請)											◎
	○組込みソフトウェアの受注制作サービス(下請)											◎
○事業用パッケージソフトウェア	○事業用パッケージソフトウェア(物理的媒体)											◎
	○事業用パッケージソフトウェア(配信用)											◎
○家庭用ソフトウェア(ゲームソフトウェアを除く)	○家庭用ソフトウェア(ゲームソフトウェアを除く)(物理的媒体)											◎
	○家庭用ソフトウェア(ゲームソフトウェアを除く)(配信用)											◎
○ゲームソフトウェア	○ゲームソフトウェア(物理的媒体)											◎
	○ゲームソフトウェア(配信用)											◎
○ソフトウェアの権利譲渡	○ソフトウェアの権利譲渡											◎
○ソフトウェアの使用許諾サービス(エンドユーザー向けを除く)	○ソフトウェアの使用許諾サービス(エンドユーザー向けを除く)											◎
○受注ソフトウェアに係る保守・運用サービス	○受注ソフトウェアに係る保守・運用サービス											◎
○情報処理サービス(他に分類されるものを除く)	○情報処理サービス(他に分類されるものを除く)											◎
○情報提供サービス	○情報提供サービス											◎
○市場調査・世論調査・社会調査サービス	○市場調査・世論調査・社会調査サービス											◎
○システム等管理運営サービス	○システム等管理運営サービス											◎
○ウェブ情報検索・提供サービス(広告収入)	○ウェブ情報検索・提供サービス(広告収入)											◎
○ウェブ情報検索・提供サービス(広告以外の収入)	○ウェブ情報検索・提供サービス(広告以外の収入)											◎
○マーケットプレイス提供サービス(広告収入)	○マーケットプレイス提供サービス(広告収入)											◎
○マーケットプレイス提供サービス(広告以外の収入)	○マーケットプレイス提供サービス(広告以外の収入)											◎
○コンテンツ配信プラットフォームサービス(ICTアプリケーション共用サービスを除く)	○コンテンツ配信プラットフォームサービス(ICTアプリケーション共用サービスを除く、広告収入)											◎
	○コンテンツ配信プラットフォームサービス(ICTアプリケーション共用サービスを除く、広告以外の収入)											◎
○事業用ICTアプリケーション共用サービス	○事業用ICTアプリケーション共用サービス											◎
○家庭用ICTアプリケーション共用サービス(ゲームアプリケーションを除く)	○家庭用ICTアプリケーション共用サービス(ゲームアプリケーションを除く)											◎
○ゲームアプリケーション共用サービス	○ゲームアプリケーション共用サービス											◎
○その他のインターネット関連サービス	○その他のインターネット関連サービス											◎
○映画の制作・配給サービス(受託制作を除く)	○映画の制作・配給サービス(受託制作を除く)											◎
○映画の受託制作サービス	○映画の受託制作サービス											◎
○テレビ番組の制作サービス	○テレビ番組の制作サービス											◎
○テレビコマーシャル、その他の動画広告の制作サービス	○テレビコマーシャル、その他の動画広告の制作サービス											◎
○その他の映像制作サービス	○その他の映像制作サービス											◎
○映像ソフト	○映像ソフト(物理的媒体)											◎
	○映像ソフト(配信用)											◎
○映像著作物の権利譲渡	○映像著作物の権利譲渡											◎
○映像著作権の使用許諾サービス	○映像著作権の使用許諾サービス											◎
○音楽ソフト	○音楽ソフト(物理的媒体)											◎
	○音楽ソフト(配信用)											◎
○音楽音声著作物の権利の譲渡	○音楽音声著作物の権利の譲渡											◎
○音楽・音声著作権、同著作隣接権の使用許諾サービス	○音楽・音声著作権、同著作隣接権の使用許諾サービス											◎
○ラジオコマーシャル制作サービス	○ラジオコマーシャル制作サービス											◎
○ラジオ番組制作サービス	○ラジオ番組制作サービス											◎
○その他の音声情報制作サービス	○その他の音声情報制作サービス											◎
○紙媒体の新聞(購読料収入(紙媒体の定期購読契約に基づくもの))	○紙媒体の新聞(購読料収入(紙媒体の定期購読契約に基づくもの))											◎
	○紙媒体の新聞(購読料収入(定期購読契約以外のもの))											◎
○新聞(その他)	○オンライン新聞(購読料収入)											◎
	○紙媒体の新聞(広告収入)											◎
	○オンライン新聞(広告収入)											◎
○新聞・ニュースに係る著作権の使用許諾サービス	○新聞・ニュースに係る著作権の使用許諾サービス											◎
○雑誌	○紙媒体の雑誌(購読料収入)											◎
	○オンライン雑誌(購読料収入)											◎
	○紙媒体の雑誌(広告収入)											◎
	○オンライン雑誌(広告収入)											◎
	○紙媒体の書籍											◎
	○オンライン書籍											◎
○その他の出版物	○その他の出版物(購読料収入)											◎
	○その他の出版物(広告収入)											◎
○雑誌・その他の編集出版物に係る著作権の使用許諾サービス	○雑誌・その他の編集出版物に係る著作権の使用許諾サービス											◎
○広告制作サービス(他に分類されるものを除く)	○広告制作サービス(他に分類されるものを除く)											◎
○ニュース供給サービス	○ニュース供給サービス											◎
○映像・音声・文字情報制作支援サービス	○映像・音声・文字情報制作支援サービス											◎
○鉄道旅客運送サービス	○鉄道旅客運送サービス(定期券)											◎
	○鉄道旅客運送サービス(定期券以外)											◎
○鉄道貨物運送サービス	○鉄道貨物運送サービス											◎
○鋼索鉄道、無軌条電車、索道鉄道旅客運送サービス	○鋼索鉄道、無軌条電車、索道鉄道旅客運送サービス											◎
○鉄道線路提供サービス	○鉄道線路提供サービス											◎
○鉄道車両提供サービス	○鉄道車両提供サービス											◎
○一般乗合旅客自動車運送サービス	○一般乗合旅客自動車運送サービス(定期券)											◎
	○一般乗合旅客自動車運送サービス(定期券以外)											◎
○一般乗用旅客自動車運送サービス	○一般乗用旅客自動車運送サービス(タクシーサービス)											◎
	○一般乗用旅客自動車運送サービス(ハイヤーサービス)											◎
○一般貸切旅客自動車運送サービス(貸切バスサービス)	○一般貸切旅客自動車運送サービス(貸切バスサービス)											◎
○その他の道路旅客運送サービス	○その他の道路旅客運送サービス											◎
○引越サービス	○引越サービス											◎

経済センサス-活動調査調査票種類別生産物分類設定品目一覧(粗)	経済センサス-活動調査調査票種類別生産物分類設定品目一覧(精)	調査票種類別生産物分類設定品目一覧(精)									
		農林漁業	鉱業	製造業	卸・小売	建設、不動産、物品買	飲食サービス	医療、福祉	サービスA	サービスB	サービスC
○ 宅配便サービス(個別契約によるもの、常温)	○ 宅配便サービス(個別契約によるもの、常温)								◎		
○ 宅配便サービス(個別契約によるもの、冷蔵・冷凍)	○ 宅配便サービス(個別契約によるもの、冷蔵・冷凍)								◎		
○ 宅配便サービス(個別契約によるものを除く、常温)	○ 宅配便サービス(個別契約によるものを除く、常温)								◎		
○ 宅配便サービス(個別契約によるものを除く、冷蔵・冷凍)	○ 宅配便サービス(個別契約によるものを除く、冷蔵・冷凍)								◎		
○ その他の道路貨物運送サービス	○ その他の道路貨物運送サービス								◎		
○ 外航旅客海運サービス	○ 外航旅客海運サービス								◎		
○ 外航貨物海運サービス	○ 外航貨物海運サービス								◎		
○ 沿海旅客海運サービス	○ 沿海旅客海運サービス								◎		
○ 沿海貨物海運サービス	○ 沿海貨物海運サービス								◎		
○ 内陸旅客水運サービス	○ 内陸旅客水運サービス								◎		
○ 内陸貨物水運サービス	○ 内陸貨物水運サービス								◎		
○ 船舶貸渡サービス	○ 国内事業者向け船舶貸渡サービス ○ 国外事業者向け船舶貸渡サービス								◎		
○ 国内航空旅客運送サービス	○ 国内航空旅客運送サービス								◎		
○ 国際航空旅客運送サービス	○ 国際航空旅客運送サービス								◎		
○ 国内航空貨物運送サービス	○ 国内航空貨物運送サービス								◎		
○ 国際航空貨物運送サービス	○ 国際航空貨物運送サービス								◎		
○ 航空機使用サービス	○ 航空機使用サービス								◎		
○ 倉庫サービス(冷蔵・冷凍倉庫を除く)	○ 倉庫サービス(冷蔵・冷凍倉庫を除く)								◎		
○ 冷蔵・冷凍倉庫サービス	○ 冷蔵・冷凍倉庫サービス								◎		
○ サードパーティロジスティクスサービス	○ サードパーティロジスティクスサービス								◎		
○ 港湾運送サービス	○ 港湾運送サービス								◎		
○ 貨物利用運送サービス(宅配便サービス、引越サービスを除く)	○ 貨物利用運送サービス(宅配便サービス、引越サービスを除く)								◎		
○ 運送取次・代理店サービス	○ 運送取次・代理店サービス								◎		
○ 荷捌き・こん包サービス	○ 荷捌き・こん包サービス								◎		
○ 水運施設管理・提供サービス	○ 水運施設管理・提供サービス								◎		
○ 自動車ターミナル提供サービス	○ 自動車ターミナル提供サービス								◎		
○ 有料道路提供サービス	○ 有料道路提供サービス								◎		
○ 貨物荷扱固定施設提供サービス	○ 貨物荷扱固定施設提供サービス								◎		
○ 航空施設管理・提供サービス	○ 航空施設管理・提供サービス								◎		
○ 水運附帯サービス	○ 水運附帯サービス								◎		
○ 航空附帯サービス	○ 航空附帯サービス								◎		
○ その他の運輸附帯サービス	○ その他の運輸附帯サービス								◎		
○ 交通広告スペース提供サービス	○ 交通広告スペース提供サービス								◎		
○ 郵便サービス	○ 郵便サービス								◎		
○ 簡易郵便局業務受託サービス	○ 簡易郵便局業務受託サービス								◎		
○ 金融サービス	○ 金融サービス								◎		
○ 保険サービス	○ 保険サービス								◎		
○ 住宅販売サービス	○ 新築住宅販売サービス ○ 中古住宅販売サービス								◎		
○ 非住宅用建物販売サービス	○ 非住宅用建物販売サービス								◎		
○ 土地販売サービス	○ 土地販売サービス								◎		
○ 住宅賃貸サービス(0か月以上)	○ 住宅賃貸サービス(1か月以上)								△	△	△
○ 住宅賃貸サービス(0か月未満)	○ 住宅賃貸サービス(1か月未満)								△	△	△
○ 非住宅用建物賃貸サービス(収納スペース賃貸サービス、会議室・ホール等賃貸サービスを除く)	○ 非住宅用建物賃貸サービス(収納スペース賃貸サービス、会議室・ホール等賃貸サービスを除く)	△	△	△	△				△	△	△
○ 収納スペース賃貸サービス	○ 収納スペース賃貸サービス								◎		
○ 会議室等賃貸サービス	○ 会議室等賃貸サービス								◎		
○ 土地賃貸サービス	○ 土地賃貸サービス								◎		
○ 不動産ファイナンスリース	○ 不動産ファイナンスリース								◎		
○ 不動産売買代理・仲介サービス	○ 不動産売買代理・仲介サービス								◎		
○ 不動産賃貸代理・仲介サービス	○ 不動産賃貸代理・仲介サービス								◎		
○ サブリースサービス	○ サブリースサービス								◎		
○ 駐車場・自転車駐輪場サービス	○ 駐車場・自転車駐輪場サービス								◎		
○ 住宅管理サービス(賃貸住宅以外)	○ 住宅管理サービス(賃貸住宅以外)								◎		△
○ 住宅管理サービス(賃貸住宅)	○ 住宅管理サービス(賃貸住宅)								◎		△
○ 非住宅用建物管理サービス	○ 非住宅用建物管理サービス								◎		△
○ 土地管理サービス	○ 土地管理サービス								◎		
○ 屋外広告スペース提供サービス	○ 屋外広告スペース提供サービス	△	△	△	△				◎	△	△
○ 産業機械のファイナンスリース	○ 産業機械のファイナンスリース								◎		
○ 工作機械のファイナンスリース	○ 工作機械のファイナンスリース								◎		
○ 土木・建設機械のファイナンスリース	○ 土木・建設機械のファイナンスリース								◎		
○ 医療用機器のファイナンスリース	○ 医療用機器のファイナンスリース								◎		
○ 商業用機械・設備のファイナンスリース	○ 商業用機械・設備のファイナンスリース								◎		
○ 通信機器・同関連機器のファイナンスリース	○ 通信機器・同関連機器のファイナンスリース								◎		
○ サービス業用機械・設備のファイナンスリース	○ サービス業用機械・設備のファイナンスリース								◎		
○ その他の産業用機械器具のファイナンスリース	○ その他の産業用機械器具のファイナンスリース								◎		
○ 電子計算機・同関連機器(ソフトウェアを含む)のファイナンスリース	○ 電子計算機・同関連機器(ソフトウェアを含む)のファイナンスリース								◎		
○ 事務用機器のファイナンスリース	○ 事務用機器のファイナンスリース								◎		
○ 自動車の事業者向けのファイナンスリース	○ 自動車の事業者向けのファイナンスリース								◎		
○ 自動車の一般消費者向けのファイナンスリース	○ 自動車の一般消費者向けのファイナンスリース								◎		
○ スポーツ・娯楽用品のファイナンスリース	○ スポーツ・娯楽用品のファイナンスリース								◎		
○ 福祉用具のファイナンスリース	○ 福祉用具のファイナンスリース								◎		
○ その他の物品のファイナンスリース	○ その他の物品のファイナンスリース								◎		
○ 産業機械のオペレーティングリース	○ 産業機械のオペレーティングリース								◎		
○ 工作機械のオペレーティングリース	○ 工作機械のオペレーティングリース								◎		
○ 土木・建設機械のオペレーティングリース	○ 土木・建設機械のオペレーティングリース								◎		
○ 医療用機器のオペレーティングリース	○ 医療用機器のオペレーティングリース								◎		
○ 商業用機械・設備のオペレーティングリース	○ 商業用機械・設備のオペレーティングリース								◎		
○ 通信機器・同関連機器のオペレーティングリース	○ 通信機器・同関連機器のオペレーティングリース								◎		
○ サービス業用機械・設備のオペレーティングリース	○ サービス業用機械・設備のオペレーティングリース								◎		
○ その他の産業用機械器具のオペレーティングリース	○ その他の産業用機械器具のオペレーティングリース								◎		
○ 電子計算機・同関連機器(ソフトウェアを含む)のオペレーティングリース	○ 電子計算機・同関連機器(ソフトウェアを含む)のオペレーティングリース								◎		
○ 事務用機器のオペレーティングリース	○ 事務用機器のオペレーティングリース								◎		
○ 自動車の事業者向けのオペレーティングリース	○ 自動車の事業者向けのオペレーティングリース								◎		
○ 自動車の一般消費者向けのオペレーティングリース	○ 自動車の一般消費者向けのオペレーティングリース								◎		
○ スポーツ・娯楽用品のオペレーティングリース	○ スポーツ・娯楽用品のオペレーティングリース								◎		
○ 福祉用具のオペレーティングリース	○ 福祉用具のオペレーティングリース								◎		
○ その他の物品のオペレーティングリース	○ その他の物品のオペレーティングリース								◎		
○ 産業機械のレンタル	○ 産業機械のレンタル								◎		
○ 工作機械のレンタル	○ 工作機械のレンタル								◎		
○ 土木・建設機械のレンタル	○ 土木・建設機械のレンタル								◎		
○ 医療用機器のレンタル	○ 医療用機器のレンタル								◎		
○ 商業用機械・設備のレンタル	○ 商業用機械・設備のレンタル								◎		
○ 通信機器・同関連機器のレンタル	○ 通信機器・同関連機器のレンタル								◎		
○ サービス業用機械・設備のレンタル	○ サービス業用機械・設備のレンタル								◎		
○ その他の産業用機械器具のレンタル	○ その他の産業用機械器具のレンタル								◎		
○ 電子計算機・同関連機器(ソフトウェアを含む)のレンタル	○ 電子計算機・同関連機器(ソフトウェアを含む)のレンタル								◎		
○ 事務用機器のレンタル	○ 事務用機器のレンタル								◎		
○ 自動車の事業者向けのレンタル	○ 自動車の事業者向けのレンタル								◎		
○ 自動車の一般消費者向けのレンタル	○ 自動車の一般消費者向けのレンタル								◎		
○ スポーツ・娯楽用品のレンタル	○ スポーツ・娯楽用品のレンタル								◎		
○ 福祉用具のレンタル	○ 福祉用具のレンタル								◎		
○ その他の物品のレンタル	○ その他の物品のレンタル								◎		

経済センサス-活動調査調査票種類別生産物分類設定品目一覧(粗)	経済センサス-活動調査調査票種類別生産物分類設定品目一覧(精)	調査票種類別生産物分類設定品目一覧(精)									
		農林漁業	鉱業	製造業	卸・小売	建設、不動産、物品買	飲食サービス	医療、福祉	サービスA	サービスB	サービスC
○ 受託研究開発サービス	○ 受託研究開発サービス			△						△	◎
○ 産業財産権等の譲渡	○ 産業財産権等の譲渡			△						△	◎
○ 産業財産権等(商標を除く)の使用許諾サービス	○ 産業財産権等(商標を除く)の使用許諾サービス			△						△	◎
○ 科学技術研究向け試験・分析サービス	○ 科学技術研究向け試験・分析サービス										◎
○ 科学技術コンサルティング	○ 科学技術コンサルティング										◎
○ 法務・会計サービス	○ 法務・会計サービス(一般消費者向け)										◎
	○ 法務・会計サービス(事業者向け)										◎
	○ 法務・会計サービス(海外向け)										◎
○ デザイン制作サービス	○ デザイン制作サービス										◎
○ デザインの譲渡	○ デザインの譲渡										◎
○ デザインの使用許諾サービス	○ デザインの使用許諾サービス										◎
○ 著述・芸術作品の制作サービス	○ 著述・芸術作品の制作サービス										◎
○ 著述・芸術作品の権利の譲渡	○ 著述・芸術作品の権利の譲渡										◎
○ 著述・芸術作品に係る著作権の使用許諾サービス	○ 著述・芸術作品に係る著作権の使用許諾サービス										◎
○ 事業者向けコンサルティング	○ 事業者向けコンサルティング										◎
○ フランチャイズ運営サービス(関連する商標の使用許諾サービスを含む)	○ フランチャイズ運営サービス(関連する商標の使用許諾サービスを含む)				△		△				◎
○ 持株会社によるグループ運営サービス	○ 持株会社によるグループ運営サービス										◎
○ 持株会社の子会社等からの受取配当金収入	○ 持株会社の子会社等からの受取配当金収入										◎
○ 信用調査サービス	○ 信用調査サービス(事業者からの依頼によるもの)										◎
	○ 信用調査サービス(一般消費者からの依頼によるもの)										◎
○ 翻訳・通訳・通訳案内サービス	○ 翻訳・通訳・通訳案内サービス										◎
○ 不動産鑑定評価、不動産投資顧問サービス	○ 不動産鑑定評価及び不動産評価関連サービス(公的土地評価)										◎
	○ 不動産鑑定評価及び不動産評価関連サービス(公的土地評価以外)										◎
	○ 不動産投資顧問サービス										◎
○ 認証・評価サービス	○ 認証・評価サービス										◎
○ 著作権等管理サービス	○ 著作権等管理サービス										◎
○ その他の専門サービス	○ 知的財産権・その他の権利の取引サービス										◎
	○ その他の専門サービス										◎
○ 新聞広告サービス	○ 新聞広告サービス(広告主)										◎
	○ 新聞広告サービス(広告主以外)										◎
○ 雑誌広告サービス	○ 雑誌広告サービス(広告主)										◎
	○ 雑誌広告サービス(広告主以外)										◎
○ テレビ・ラジオ広告サービス	○ テレビ・ラジオ広告サービス(広告主)										◎
	○ テレビ・ラジオ広告サービス(広告主以外)										◎
○ インターネット広告サービス	○ インターネット広告サービス(広告主)										◎
	○ インターネット広告サービス(広告主以外)										◎
○ 交通広告サービス	○ 交通広告サービス(広告主)										◎
	○ 交通広告サービス(広告主以外)										◎
○ その他の広告サービス	○ その他の広告サービス(広告主)										◎
	○ その他の広告サービス(広告主以外)										◎
○ 獣医サービス(産業動物向け)	○ 獣医サービス(産業動物向け)										◎
○ 獣医サービス(ペット向け)	○ 獣医サービス(ペット向け)										◎
○ 建築設計及び建築設計関連サービス	○ 建築設計及び建築設計関連サービス										◎
○ 地図・地理情報の作成・提供サービス	○ 地図・地理情報の作成・提供サービス										◎
○ その他の土木・建築サービス	○ その他の土木・建築サービス(国内(官公庁)向け)										◎
	○ その他の土木・建築サービス(国内(民間)向け)										◎
	○ その他の土木・建築サービス(海外向け)										◎
○ 機械設計サービス	○ 機械設計サービス										◎
○ 商品検査サービス(食品検査を除く)	○ 商品検査サービス(食品検査を除く)										◎
○ 食料品検査サービス	○ 食料品検査サービス										◎
○ 非破壊検査サービス	○ 非破壊検査サービス										◎
○ 一般計量証明サービス	○ 一般計量証明サービス										◎
○ 環境計量証明サービス	○ 環境計量証明サービス										◎
○ その他の計量証明サービス	○ その他の計量証明サービス										◎
○ 写真撮影サービス(商業写真撮影サービスを除く)	○ 写真撮影サービス(商業写真撮影サービスを除く)										◎
○ 商業写真撮影サービス	○ 商業写真撮影サービス										◎
○ 写真に係る権利の譲渡	○ 写真に係る権利の譲渡										◎
○ 写真に係る著作権の使用許諾サービス	○ 写真に係る著作権の使用許諾サービス										◎
○ プラントエンジニアリングサービス	○ プラントエンジニアリングサービス(国内向け)										◎
	○ プラントエンジニアリングサービス(国外向け)										◎
○ プラントメンテナンスサービス	○ プラントメンテナンスサービス										◎
○ その他の技術サービス	○ その他の技術サービス										◎
○ 旅館・ホテル宿泊サービス	○ 旅館・ホテル宿泊サービス(宿泊料金に夕食・朝食を含む)										◎
	○ 旅館・ホテル宿泊サービス(その他)										◎
○ その他の宿泊サービス	○ その他の宿泊サービス										◎
○ 店舗内飲食サービス(給食サービスを除く)	○ 店舗内飲食サービス(給食サービスを除く)						◎				△
○ 持ち帰り飲食サービス	○ 持ち帰り飲食サービス						◎				△
○ 配達飲食サービス(給食サービスを除く)	○ 配達飲食サービス(給食サービスを除く)						◎				△
○ 給食サービス(学校向け)	○ 給食サービス(学校向け)						◎				△
○ 給食サービス(医療・福祉施設向け)	○ 給食サービス(医療・福祉施設向け)						◎				△
○ 給食サービス(その他)	○ 給食サービス(その他)						◎				△
○ クリーニング、コインランドリーサービス	○ クリーニングサービス										◎
	○ クリーニング取次ぎサービス										◎
	○ コインランドリーサービス										◎
○ リネンサプライ、ダストコントロールサービス	○ リネンサプライサービス(病院向け)										◎
	○ リネンサプライサービス(その他)										◎
	○ ダストコントロールサービス(事業者向け)										◎
	○ ダストコントロールサービス(一般消費者向け)										◎
○ 理容サービス	○ 理容サービス										◎
○ 美容サービス	○ 美容サービス										◎
○ 公衆浴場入浴サービス	○ 公衆浴場入浴サービス										◎
○ その他の洗濯・理容・美容・浴場サービス	○ ネイルケアサービス										◎
	○ エステティックサービス										◎
	○ リラクゼーションサービス(手技を用いるもの)										◎
	○ その他の洗濯・理容・美容・浴場サービス										◎
○ 国内旅行サービス	○ 国内旅行サービス(手配サービス除く)										◎
	○ 国内旅行手配サービス										◎
○ 海外旅行サービス	○ 海外旅行サービス(手配サービス除く)										◎
	○ 海外旅行手配サービス										◎
○ 訪日旅行サービス	○ 訪日旅行サービス										◎
○ 旅行運送・宿泊等手配サービス	○ 旅行運送・宿泊等手配サービス(国内旅行事業者向け)										◎
	○ 旅行運送・宿泊等手配サービス(国外旅行事業者向け)										◎
○ 火葬・納骨・墓地分譲・管理	○ 火葬・納骨・墓地分譲・管理										◎
○ 結婚式サービス	○ 結婚式サービス										◎
○ 葬儀サービス	○ 葬儀サービス										◎
○ その他の冠婚葬祭サービス	○ その他の冠婚葬祭サービス										◎
○ 動物に対する非医療・非保健サービス	○ 動物に対する非医療・非保健サービス										◎
○ 結婚相談・結婚式場紹介・結婚式プロデュースサービス	○ 結婚相談・結婚式場紹介・結婚式プロデュースサービス										◎
○ 衣服の保守・修理サービス	○ 衣服の保守・修理サービス										◎
○ その他の生活関連サービス	○ コインロッカー・一時荷物預かりサービス										◎
	○ 写真プリント・現像・焼付(DPE)サービス										◎
	○ 金券買取販売サービス										◎
	○ 家事代行サービス										◎
	○ ハウスクリーニングサービス										◎
	○ その他の生活関連サービス										◎

経済センサス-活動調査調査票種類別生産物分類設定品目一覧(粗)	経済センサス-活動調査調査票種類別生産物分類設定品目一覧(精)	調査票種類別生産物分類設定品目一覧(精)												
		農林漁業	鉱業	製造業	卸・小売	建設、不動産、物品買	飲食サービス	医療、福祉	サービスA	サービスB	サービスC			
○ 映画上映サービス	○ 映画上映サービス												◎	
○ スポーツ、演劇・演芸・音楽、美術・イベント等興行サービス(スポーツ興業の放送権の使用許諾サービスを除く)	○ 興行サービス(入場料収入)												◎	
	○ 興行サービス(事業者との契約に基づく興行収入)												◎	
	○ 興行サービス(その他の収入)												◎	
○ スポーツ興行の放送権の使用許諾サービス	○ スポーツ興行の放送権の使用許諾サービス												◎	
○ 芸能人の育成・マネジメントサービス	○ 芸能人の育成・マネジメントサービス												◎	
○ 劇場賃貸サービス	○ 劇場賃貸サービス						△						◎	
○ 競輪・競馬・宝くじ等	○ 競輪・競馬・宝くじ等(販売等収入)												◎	
	○ 競輪・競馬・宝くじ等(委託販売等収入)												◎	
	○ 野球場利用サービス												◎	
○ スポーツ施設利用サービス	○ サッカー場利用サービス												◎	
	○ ゴルフ場利用サービス												◎	
	○ フィットネスクラブ利用サービス												◎	
	○ ボウリング場利用サービス												◎	
	○ その他のスポーツ施設利用サービス												◎	
○ 遊園地・テーマパーク利用サービス	○ 遊園地・テーマパーク利用サービス												◎	
○ 公園利用サービス	○ 公園利用サービス												◎	
○ パチンコ・パチスロサービス	○ パチンコ・パチスロサービス												◎	
○ ゲームセンター利用サービス	○ ゲームセンター利用サービス												◎	
○ カラオケボックス利用サービス	○ カラオケボックス利用サービス												◎	
○ インターネットカフェ利用サービス	○ インターネットカフェ利用サービス												◎	
○ その他の娯楽施設利用サービス	○ その他の娯楽施設利用サービス												◎	
○ プレイガイドサービス	○ プレイガイドサービス												◎	
○ その他の娯楽サービス	○ その他の娯楽サービス												◎	
○ 幼稚園・幼児連携型認定こども園サービス	○ 幼稚園・幼児連携型認定こども園サービス												◎	
○ 初等・中等教育サービス及び高等教育以外の中等後教育サービス	○ 初等・中等教育サービス及び高等教育以外の中等後教育サービス												◎	
○ 特別支援教育サービス	○ 特別支援教育サービス												◎	
○ 高等教育サービス	○ 高等教育サービス												◎	
○ 入学検定等サービス	○ 入学検定等サービス												◎	
○ 教育附帯サービス	○ 教育附帯サービス												◎	
○ 博物館・美術館サービス	○ 博物館・美術館サービス(指定管理料)												◎	
	○ 博物館・美術館サービス(指定管理料以外)												◎	
○ 動物園・植物園・水族館サービス	○ 動物園・植物園・水族館サービス(指定管理料)												◎	
	○ 動物園・植物園・水族館サービス(指定管理料以外)												◎	
○ 社会通信教育サービス	○ 社会通信教育サービス												◎	
○ その他の社会教育サービス	○ その他の社会教育サービス												◎	
○ 学習塾・予備校サービス	○ 学習塾・予備校サービス												◎	
○ 研修・職業訓練・技能教授サービス	○ 職業技能教授サービス												◎	
	○ 研修・職業訓練受託サービス												◎	
○ 資格・能力評価試験及び入学試験受託サービス	○ 資格・能力評価試験サービス(入学検定等サービスを除く)												◎	
	○ 試験・検定等実施受託サービス												◎	
○ 運転・操縦教習サービス	○ 運転・操縦教習サービス												◎	
○ 音楽・ダンス教授サービス	○ 音楽・ダンス教授サービス												◎	
○ スポーツ・健康教授サービス	○ スポーツ・健康教授サービス												◎	
○ 語学教授サービス	○ 語学教授サービス												◎	
○ 美術・工芸等教授サービス	○ 美術・工芸等教授サービス												◎	
○ その他の教育・学習支援サービス	○ その他の教育・学習支援サービス												◎	
○ 医療サービス(入院)(公的医療保険適用)	○ 医療サービス(入院)(公的医療保険適用)												◎	
○ 医療サービス(入院)(公的医療保険適用外)	○ 医療サービス(入院)(公的医療保険適用外)												◎	
○ 医療サービス(外来(歯科を除く))(公的医療保険適用)	○ 医療サービス(外来(歯科を除く))(公的医療保険適用)												◎	
○ 医療サービス(外来(歯科を除く))(公的医療保険適用外)	○ 医療サービス(外来(歯科を除く))(公的医療保険適用外)												◎	
○ 医療サービス(外来(歯科))(公的医療保険適用)	○ 医療サービス(外来(歯科))(公的医療保険適用)												◎	
○ 医療サービス(外来(歯科))(公的医療保険適用外)	○ 医療サービス(外来(歯科))(公的医療保険適用外)												◎	
○ 保健予防活動サービス	○ 保健予防活動サービス												◎	
○ 助産サービス	○ 助産サービス												◎	
○ 訪問看護サービス(公的医療保険適用)	○ 訪問看護サービス(公的医療保険適用)												◎	
○ 訪問看護サービス(公的医療保険適用外)	○ 訪問看護サービス(公的医療保険適用外)												◎	
○ 療術サービス(公的医療保険適用)	○ 療術サービス(公的医療保険適用)												◎	
○ 療術サービス(公的医療保険適用外)	○ 療術サービス(公的医療保険適用外)												◎	
○ 医療附帯サービス	○ 医療附帯サービス												◎	
○ 保健衛生サービス	○ 保健衛生サービス												◎	
○ 保育サービス	○ 保育サービス												◎	
○ その他の児童福祉サービス	○ その他の児童福祉サービス												◎	
○ 介護サービス(公的介護保険適用)	○ 介護サービス(公的介護保険適用)												◎	
○ 介護サービス(公的介護保険適用外)	○ 介護サービス(公的介護保険適用外)												◎	
○ その他の社会福祉サービス	○ その他の社会福祉サービス												◎	
○ 廃棄物処理サービス(一般廃棄物処理)	○ 廃棄物処理サービス(一般廃棄物処理)													◎
○ 廃棄物処理サービス(一般廃棄物処理以外)	○ 廃棄物処理サービス(一般廃棄物処理以外)													◎
○ ロードサービス	○ ロードサービス													◎
○ 自動車整備サービス	○ 自動車整備サービス(事業者向け)													◎
	○ 自動車整備サービス(一般消費者向け)													◎
○ 産業機械の保守・修理サービス	○ 産業機械の保守・修理サービス													◎
○ 工作機械の保守・修理サービス	○ 工作機械の保守・修理サービス													◎
○ 土木・建設機械の保守・修理サービス	○ 土木・建設機械の保守・修理サービス													◎
○ 医療用機器の保守・修理サービス	○ 医療用機器の保守・修理サービス													◎
○ 商業用機械・設備の保守・修理サービス	○ 商業用機械・設備の保守・修理サービス													◎
○ 通信機器・同関連機器の保守・修理サービス	○ 通信機器・同関連機器の保守・修理サービス													◎
○ サービス業用機械・設備の保守・修理サービス	○ サービス業用機械・設備の保守・修理サービス													◎
○ その他の産業用機械器具の保守・修理サービス	○ その他の産業用機械器具の保守・修理サービス													◎
○ 電子計算機・同関連機器・事務用機器の保守・修理サービス	○ 電子計算機・同関連機器の保守・修理サービス													◎
	○ 事務用機器の保守・修理サービス													◎
○ スポーツ・娯楽用品の保守・修理サービス	○ スポーツ・娯楽用品の保守・修理サービス													◎
○ その他の物品の保守・修理サービス	○ その他の物品の保守・修理サービス													◎
○ 職業紹介サービス	○ 職業紹介サービス													◎
○ 労働者派遣サービス	○ 労働者派遣サービス													◎
○ 速記・筆耕・複写サービス	○ 速記・筆耕・複写サービス													◎
○ ビルメンテナンスサービス	○ ビルメンテナンスサービス													◎
○ その他の建物維持管理サービス	○ その他の建物維持管理サービス													◎
○ 警備サービス	○ 機械警備サービス													◎
	○ 常駐警備サービス													◎
	○ 警備輸送サービス													◎
	○ イベント企画・運営等サービス													◎
	○ コールセンターサービス													◎
○ その他の事業者向けサービス	○ 販促物配布サービス													◎
	○ ポイントカードシステム運営サービス													◎
	○ その他の事業者向けサービス													◎
○ 各種団体・組合における賦課金・会費収入	○ 各種団体・組合における賦課金・会費収入	△	△	△	△	△	△	△	△	△	△	△	△	△
○ 集会場賃貸サービス	○ 集会場賃貸サービス							△					△	◎
○ その他のサービス	○ その他のサービス													◎
○ 商標(フランチャイズに関連するものを除く)・商品化権の使用許諾サービス	○ 商標(フランチャイズに関連するものを除く)・商品化権の使用許諾サービス	△	△	△	△	△	△	△	△	△	△	△	△	△
○ ネーミングライツ付与・スポンサーシップサービス	○ ネーミングライツ付与・スポンサーシップサービス	△	△	△	△	△	△	△	△	△	△	△	△	△
○ 寄付金、補助金、運営費交付金等	○ 寄付金、補助金、運営費交付金等	△	△	△	△	△	△	△	△	△	△	△	△	△