

東京に旅行に行くスタットリオが
ランチの行先でもめています。

久々の東京だし
おいしいお昼ごはん
んでも食べよう！



いやトンカツ発祥の地
だし上野がいい！

僕のリサーチだと
浅草がオススメだよ



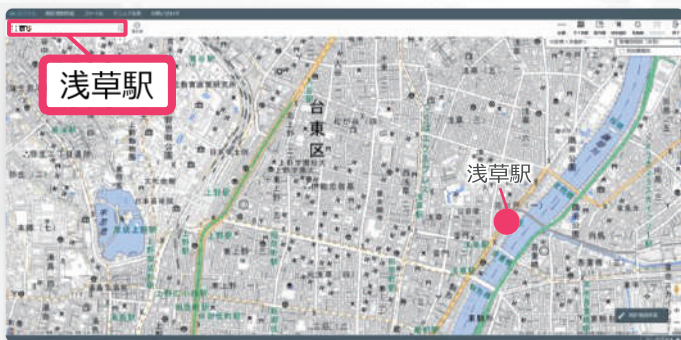
jSTAT MAPを
活用してみよう！！



MISSION

浅草駅と上野駅の徒歩10分圏内の宿泊・飲食サービス業の数を比較しよう！

1



浅草駅と検索し「+」「-」で
見やすい大きさに調整する

2



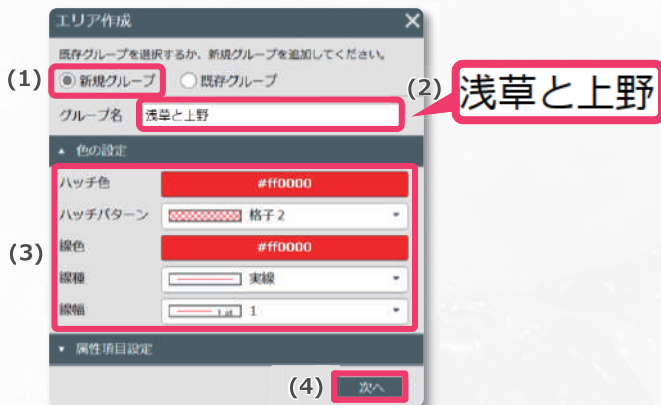
統計地図作成をクリックしたのち
エリア作成を選択



旅行の醍醐味はやっぱりグルメ！？ 宿泊＆飲食サービス業はどっちの街が多い？

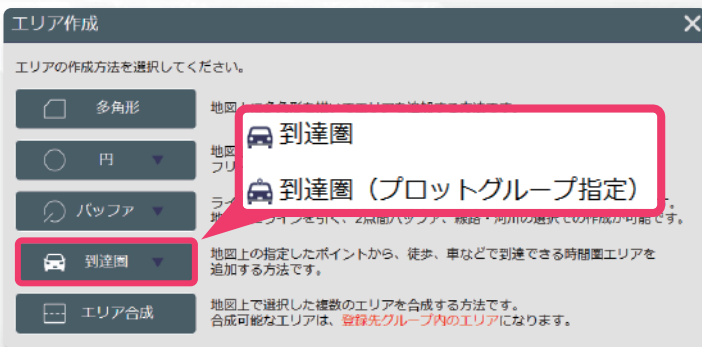


3



新規グループを選択
 →任意のグループ名
 (今回は浅草と上野)を入力
 →任意のハッチ色やパターンなどを選択
 →次へ

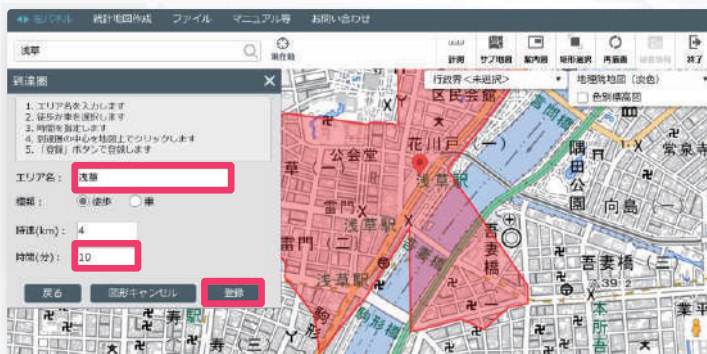
4



到達圏をクリックし
 さらに到達圏を選択

今回は到達圏 (プロットグループ指定) ではないよ

5



任意のエリア名 (今回は「浅草」)
 を入力し時間 (分) を10として
 地図上の浅草駅をクリックしたのち
登録をクリック

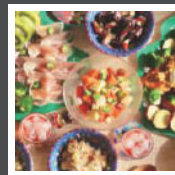
6



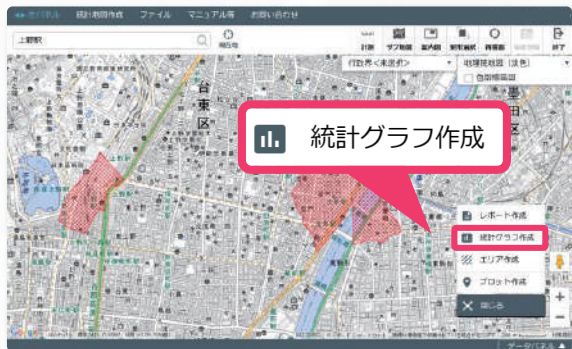
上野駅についても
 同じ手順を繰り返して
登録をクリック



旅行の醍醐味はやっぱりグルメ！？ 宿泊＆飲食サービス業はどっちの街が多い？

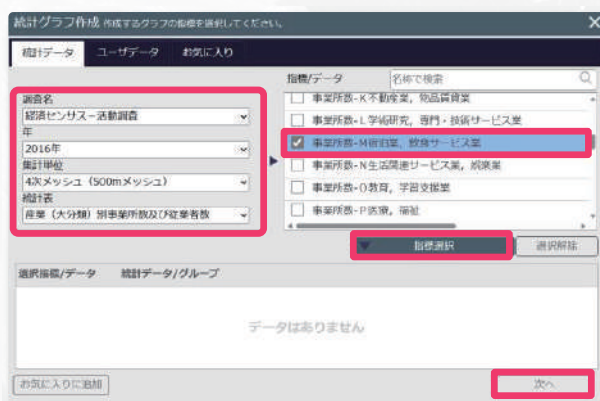


7



統計地図作成をクリックしたのち
統計グラフ作成をクリック

8



調査名・年などを図のように設定し
事業所数-M宿泊業、飲食サービス業に
✓を入れ指標選択をクリックし
次へ

5



集計単位→エリア
既存エリアグループ一覧→浅草と上野
集計方法→按分する
と設定したのち集計開始

6



右下のデータパネルをクリックすると
浅草駅の徒歩10分圏内に381
上野駅の徒歩10分圏内に144の
宿泊・飲食サービス業の事業所があると
わかりました

