

データから考える 日本の未来

e-Stat
政府統計の総合窓口

日本の統計を一元的に提供しているポータルサイトで
いろいろなことが調べられるよ!



簡単に人口ピラミッドを
作る方法を教えて!



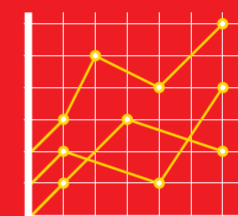
ぎょうざの
消費ナンバー1はどこ?



日本の農家が
減ってる!?



最近の物価の
動きが知りたい!



今月の
完全失業率は!?



出生率が
高い都道府県はどこ?



一番長い時間寝ている
県民は?



全国に小学校は
どのくらいあるの?

さあ、e-Statを
使ってみよう!

www.e-stat.go.jp

e-Stat

検索

たくさんの便利な機能を備えた
政府統計のポータルサイト

e-Statでできること!

すべて
全ての統計データを
探せるよ!

分野
統計データを
分野別に探せるよ!

組織
統計データを
統計所管組織から探せるよ!

e-Statで
検索!

誰でも簡単に
無料で使うことが
できるんだ!

グラフ
統計データを
グラフで表示!

時系列表
統計データを
時系列表で表示!

地図
地図で見る統計!
(JSTAT MAP)

地域
地域間の比較が
簡単にできるよ!



統計データを
分野から
調べられるよ!

国勢調査データ
を見よう!

分野からは人口・世帯にある「国勢調査」、組織からは総務省、国勢調査をクリックすると右の画面が表示されます。

統計データの取得・グラフの作成



統計データを
組織から
調べられるよ!

統計表ファイルのダウンロード



様々な時点の統計データをグラフで可視化するよ!



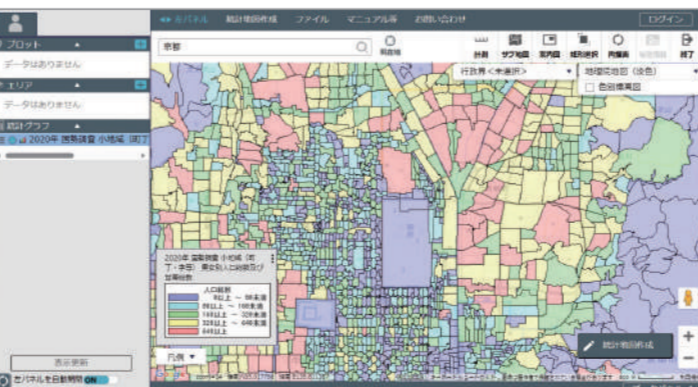
統計ダッシュボードでは、e-Statで提供している政府統計データに加え、海外の統計作成機関や、日本銀行等が提供している主要な統計データをまとめており、グラフ等による比較ができます。



地図で見る統計 JSTATMAP が利用できるよ!



JSTAT MAPは、簡単な操作で、初めてでも使いやすく、都道府県、市区町村、小地域、メッシュ毎の統計の結果を地図上に表示するなど、「視覚的」に統計データを把握することができる地理情報システムです。



都道府県などの統計データの抽出が簡単にできるよ!



「統計でみる都道府県・市区町村のすがた」で整備された各種統計データから、地域・項目を抽出した統計表表示、グラフ表示、ダウンロード等を行なうことができます。

順位	都道府県	人口	順位
1	東京都	13,919,000	1
2	神奈川県	10,292,000	2
3	埼玉県	12,381,000	3
4	千葉県	12,655,000	4
5	茨城県	12,282,000	5
6	栃木県	12,282,000	6



総務省統計局

