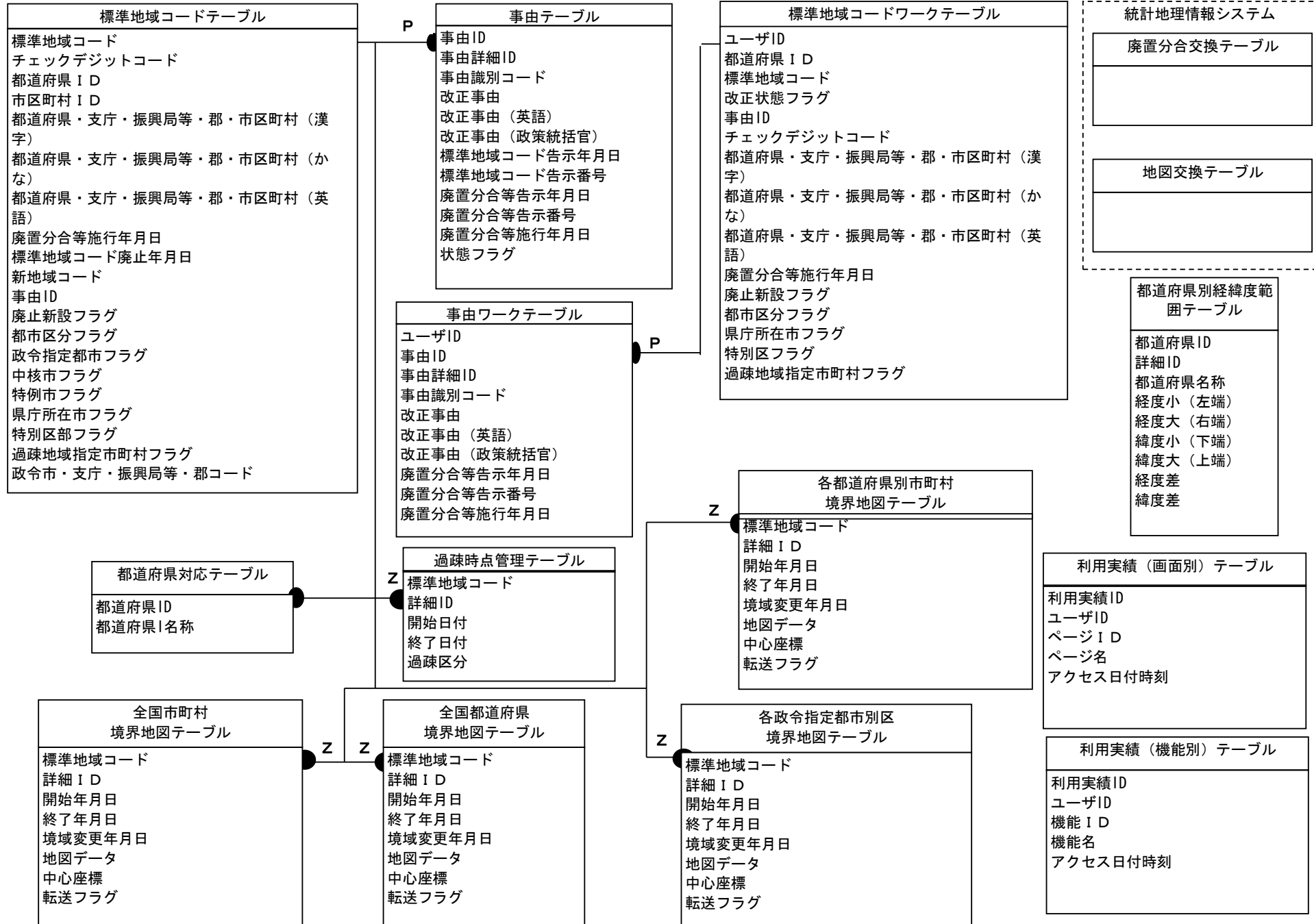


## 実体関連図（将来体系）

実体関連図 (将来)	業務名	システム名	資料番号	版数	日付	作成者	1
	統計調査等業務	標準地域コード管理システム		第四版	2005/10/27	統計局統計情報システム課	—
				第五版	2010/05/31	統計局統計情報システム課	1



\_\_\_\_\_

\_\_\_\_\_

\_\_\_\_\_

実体関連図 (将来)	業務名	システム名	資料番号	版数	日付	作成者	1
	統計調査等業務	事業所母集団データベース		第四版	2005/10/27	統計局統計情報システム課	2
				第五版	2010/05/31	統計局統計情報システム課	

所在地関連

全国町字情報	
旧町字コード (PK)	市区郡町村漢字名文字数
新町字コード (PK)	大字通称漢字名文字数
郵便番号	字名丁目漢字名文字数
カスタマバークード	漢字名総文字数
バークード文字数	都道府県漢字字種情報
郵便番号関連情報1	市区郡町村漢字字種情報1
郵便番号関連情報2	市区郡町村漢字字種情報2
親子関係識別フラグ	大字通称漢字字種情報1
親子関係対応コード	大字通称漢字字種情報2
県名不要コード	字名丁目漢字字種情報1
都道府県カナ名	字名丁目漢字字種情報2
市区郡町村カナ名	通り名識別
大字通称名	大字字フラグ
字名丁目カナ	字小字フラグ
都道府県カナ名文字数	通称フラグ
市区郡町村カナ名文字数	施行年月
大字通称カナ名文字数	廃止年月
字名丁目カナ文字数	新町字コード年月
カナ名総文字数	呼称変更年月
都道府県漢字名	郵便番号変更年月
市区郡町村漢字名	地番変更年月
大字通称漢字名	修正フラグ
字名丁目漢字名	
都道府県漢字名文字数	

地方区分
地方区分コード (PK)
地方区分名称

市部郡部
市部郡部コード (PK)
市部郡部名称

都市区分
都市区分コード (PK)
都市区分名称

都道府県
都道府県コード (PK)
地方区分コード
都道府県名称
照合用都道府県名称
更新年月日

市区町村
都道府県コード
市区町村コード (PK)
都市区分コード
市部郡部コード
市区町村名称
照合用市区町村名称
市郡なし市区町村名称
更新年月日
人口規模
人口規模調査年月
従業者規模
従業者規模調査年月

市外局番等
シーケンス番号 (PK)
旧市外局番
旧市内局番
旧加入者番号
市外局番
市内局番
更新年月日

統廃合
シーケンス番号 (PK)
旧都道府県番号
旧都道府県名
旧市区町村番号
旧市区町村名
市郡なし旧市区町村名
旧町字コード
旧町丁・字名等
都道府県番号
市区町村番号
町字コード
町丁・字名等
更新年月日
照合用市区町村名
市郡なし照合用市区町村名
照合用町丁・字名等
前方一致照合用町丁・字名等
最新フラグ

郵便番号
シーケンス番号 (PK)
郵便番号 (主番号)
郵便番号 (子番号)
都道府県コード
市区町村コード
町字コード
町丁・字名等
町丁・字名補完情報
照合用町丁・字名等
更新年月日
最新フラグ

タスク状況管理
タスク ID (PK)
利用者 ID
タスク名
処理ステータス
処理開始年月日
処理開始時間
処理終了年月日
処理終了時間
遷移先 URL
処理結果、タスク情報削除 URL
処理件数

処理状況管理
タスク ID (PK)
シーケンス番号 (PK)
処理名
処理ステータス
処理開始年月日
処理開始時間
処理終了年月日
処理終了時間
処理件数

階級値関連
階級種別
階級 ID (PK)
階級名
階級列名
階級値
階級 ID (PK/FK)
階級内シーケンス番号 (PK)
最小値
最大値

実体関連図 (将来)	業務名	システム名	資料番号	版数	日付	作成者	2
	統計調査等業務	事業所母集団データベース		第四版	2005/10/27	統計局統計情報システム課	2
				第五版	2010/05/31	統計局統計情報システム課	

被調査履歴関連

府省	是正基準
府省コード (PK) 府省名	是正区分 (PK) 産業分類区分 (PK) 産業分類 (PK) 階級区分 (PK) 是正基準値
調査周期	是正基準階級
調査周期コード (PK) 調査周期種類	是正区分 (PK) 階級コード (PK) 階級名称 最小値 最大値
指定・承認・届出調査区分	従業者規模
指定・承認等コード (PK) 指定・承認等種類	従業者規模階級コード (PK) 従業者規模階級名称 従業者規模最小値 従業者規模最大値
全数・標本・一部悉皆調査区分	
標本・全数区分コード (PK) 標本・全数区分種類	
事業所・企業対象区分	
事業所・企業対象の別コード (PK) 事業所・企業対象の別種類	
利用情報源	
利用情報源コード (PK) 利用情報源種類	

分類管理関連

調査区分	経営組織
調査コード (PK) 調査名称 最終調査年月 特定全数調査フラグ 一般調査コードフラグ	経営組織コード (PK) 経営組織名称
産業分類	各種区分
産業分類コード (PK) 産業分類区分 (PK) 産業大分類コード 上位産業分類コード 産業分類名称	区分別名 (PK) 区分コード (PK) 区分名
異動情報	区分変換
異動情報コード (PK) 異動情報名称	区分変換名 (PK) 変換元区分コード (PK) 変換先区分コード
単独・本所・支所の別	
単独・本所・支所の別コード (PK) 単独・本所・支所の別名称	

SQLテンプレート
シーケンス番号 (PK) テンプレート名 テンプレートSQL

アクセスログ
シーケンス番号 (PK) 利用者ID 府省コード 処理開始年月日 処理開始時間 機能区分 処理内容

シーケンス管理
管理区分 (PK) 現在値 最大値

ダウンロードファイル管理
シーケンス番号 (PK) ダウンロード名 ダウンロードファイルパス

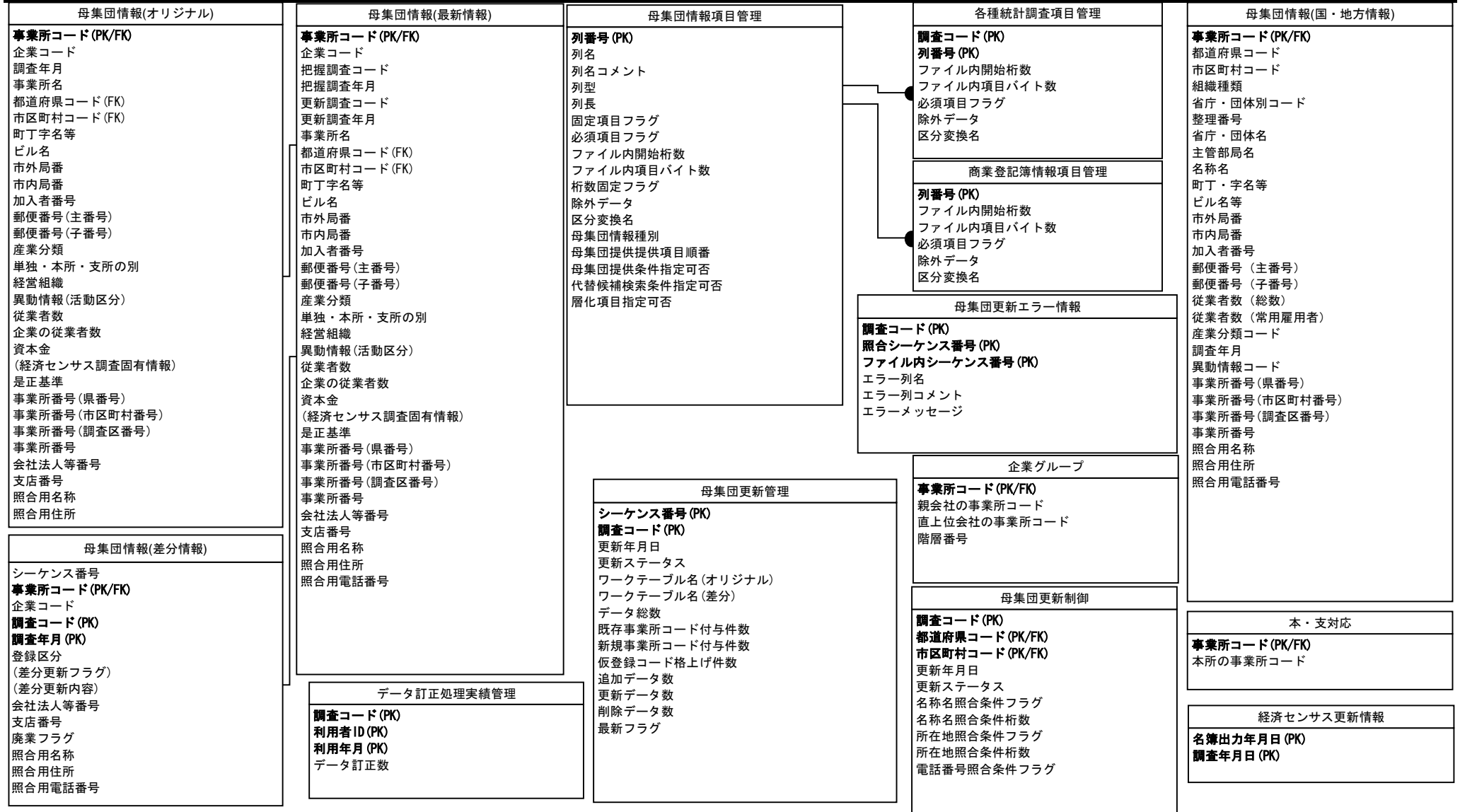
調査結果情報更新SQL
調査コード (PK) シーケンス番号 (PK) 更新SQL

照合項目変換
シーケンス番号 (PK) 対象内容 置換内容 名称変換フラグ 所在地変換フラグ 市区町村名変換フラグ

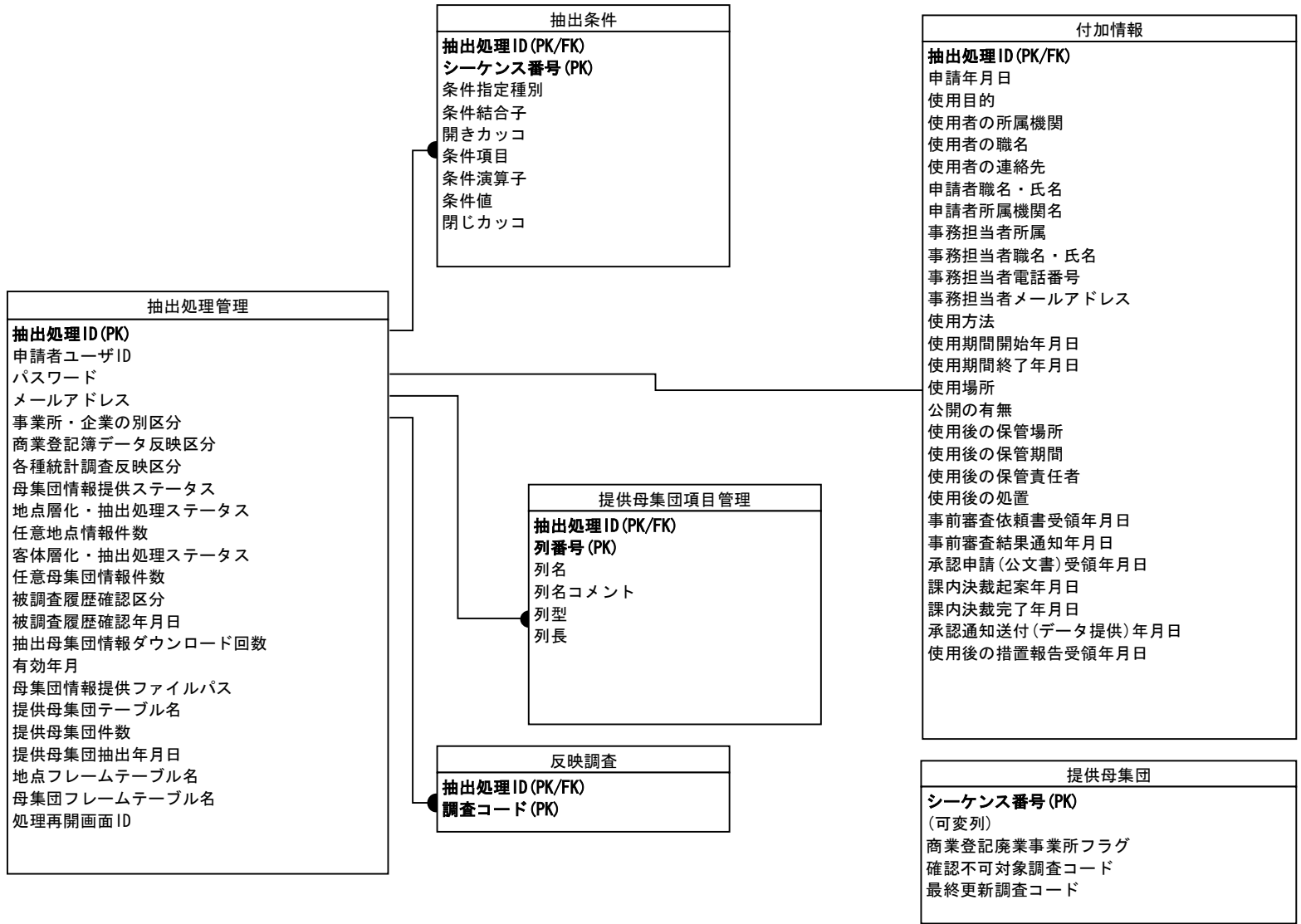
統廃合制御
都道府県コード (PK) 市区町村コード (PK) テーブル名 (PK) 処理ステータス 利用者ID

所在地分割
シーケンス番号 (PK) 区切り文字列 照合区分

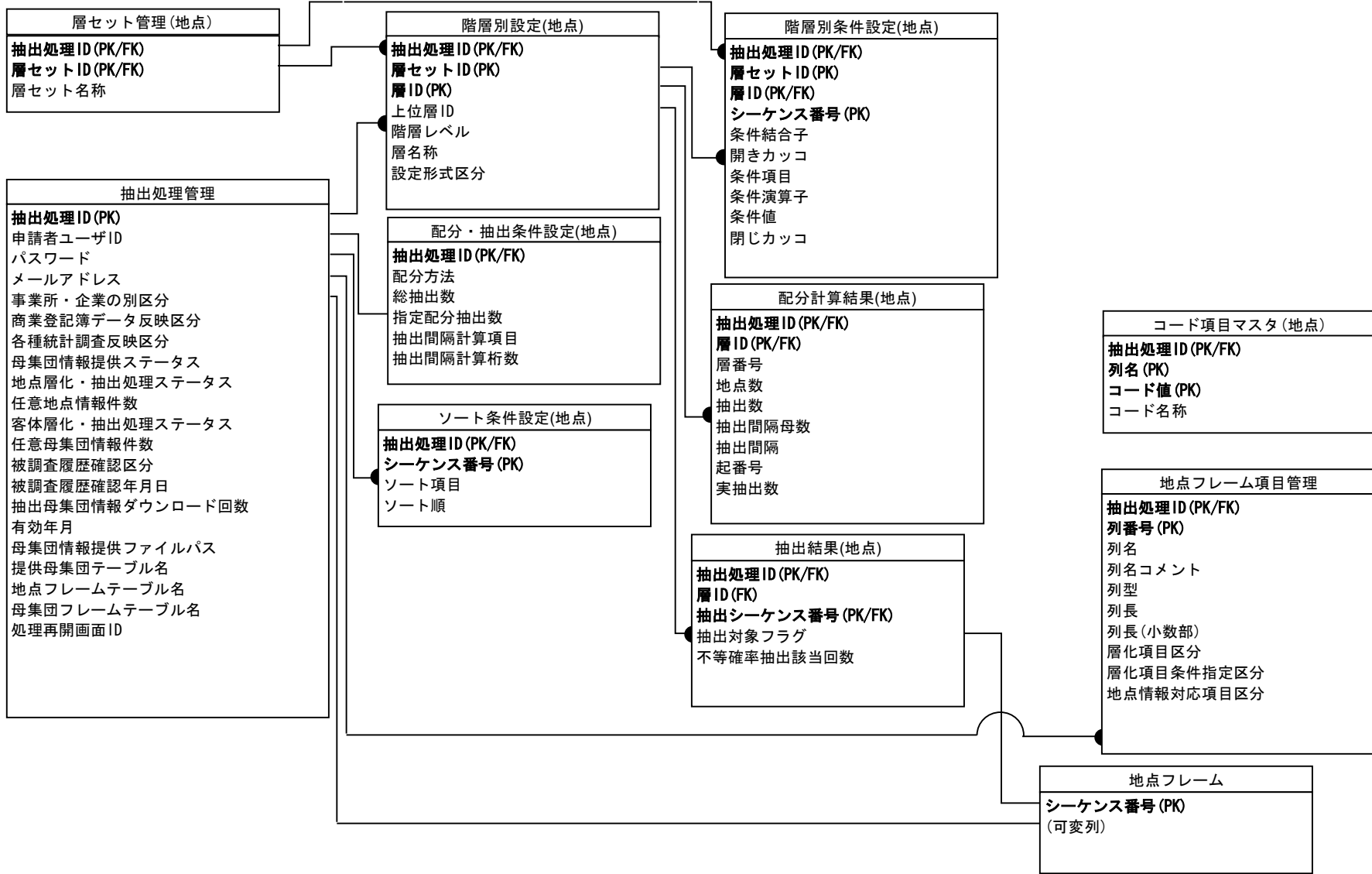
実体関連図 (将来)	業務名	システム名	資料番号	版数	日付	作成者	1
	統計調査等業務	事業所母集団データベース		母集団管理	第四版	2005/10/27	統計局統計情報システム課
					第五版	2010/05/31	統計局統計情報システム課



実体関連図（将来）	業務名	システム名	資料番号	版数	日付	作成者	1
	統計調査等業務	事業所母集団データベース		第四版	2005/10/27	統計局統計情報システム課	—
				第五版	2010/05/31	統計局統計情報システム課	1



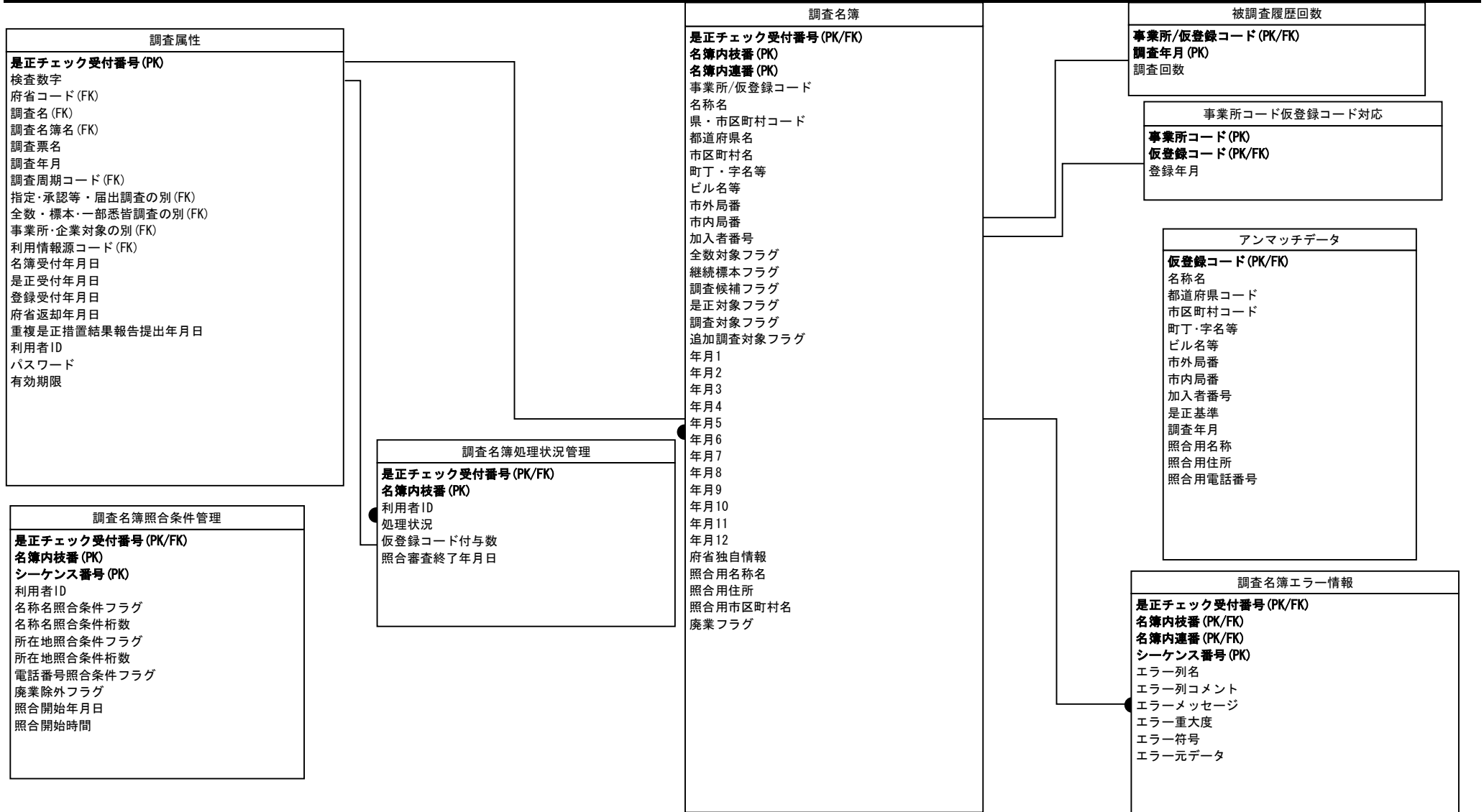
実体関連図 (将来)	業務名	システム名	資料番号	版数	日付	作成者	1
	統計調査等業務	事業所母集団データベース	標本抽出 (地点層化)	第四版	2005/10/27	統計局統計情報システム課	—
				第五版	2010/05/31	統計局統計情報システム課	1







実体関連図 (将来)	業務名	システム名	資料番号	版数	日付	作成者	1
	統計調査等業務	事業所母集団データベース		第四版	2005/10/27	統計局統計情報システム課	1
				第五版	2010/05/31	統計局統計情報システム課	1



実体関連図（将来）	業務名	システム名	資料番号		版数	日付	作成者	1
	統計調査等業務	事業所母集団データベース		ワーク	第四版	2005/10/27	統計局統計情報システム課	—
					第五版	2010/05/31	統計局統計情報システム課	1

統廃合ワーク
テーブル名 (PK)
照合区分 (PK)
シーケンス番号 (PK)
旧都道府県コード (PK)
旧市区町村コード (PK)
是正チェック受付番号
名簿内枝番
名簿内連番
照合シーケンス番号
事業所/仮登録コード
事業所名
照合町字名
旧都道府県名
旧市区町村名
旧町丁字名等
旧市外局番
旧市内局番
旧加入者番号
旧郵便番号(主番号)
旧郵便番号(子番号)
都道府県コード
市区町村コード
町丁字名等
付加町丁字名等
市外局番
市内局番
加入者番号
郵便番号(主番号)
郵便番号(子番号)
更新年月日
ソートシーケンス番号

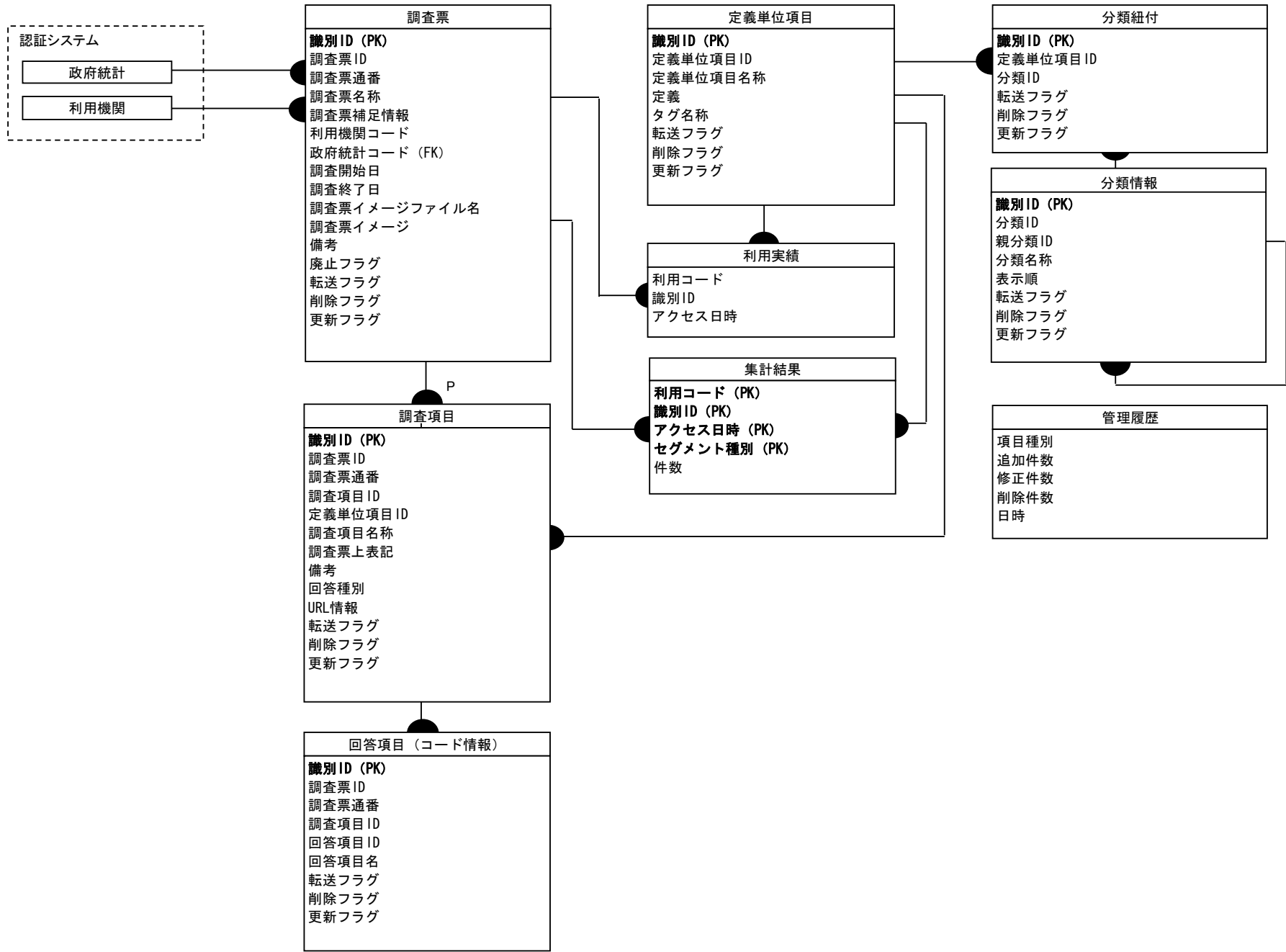
調査名簿審査明細ワーク
是正チェック受付番号 (PK)
名簿内枝番 (PK)
名簿内連番 (PK)
事業所/仮登録コード (PK)
事業所名
都道府県コード
市区町村コード
町丁字名等
ビル名
市外局番
市内局番
加入者番号

実体関連図（将来）	業務名	システム名	資料番号	版数	日付	作成者	1
	統計調査等業務	事業所母集団データベース		第四版	2005/10/27	統計局統計情報システム課	—
				第五版	2010/05/31	統計局統計情報システム課	1

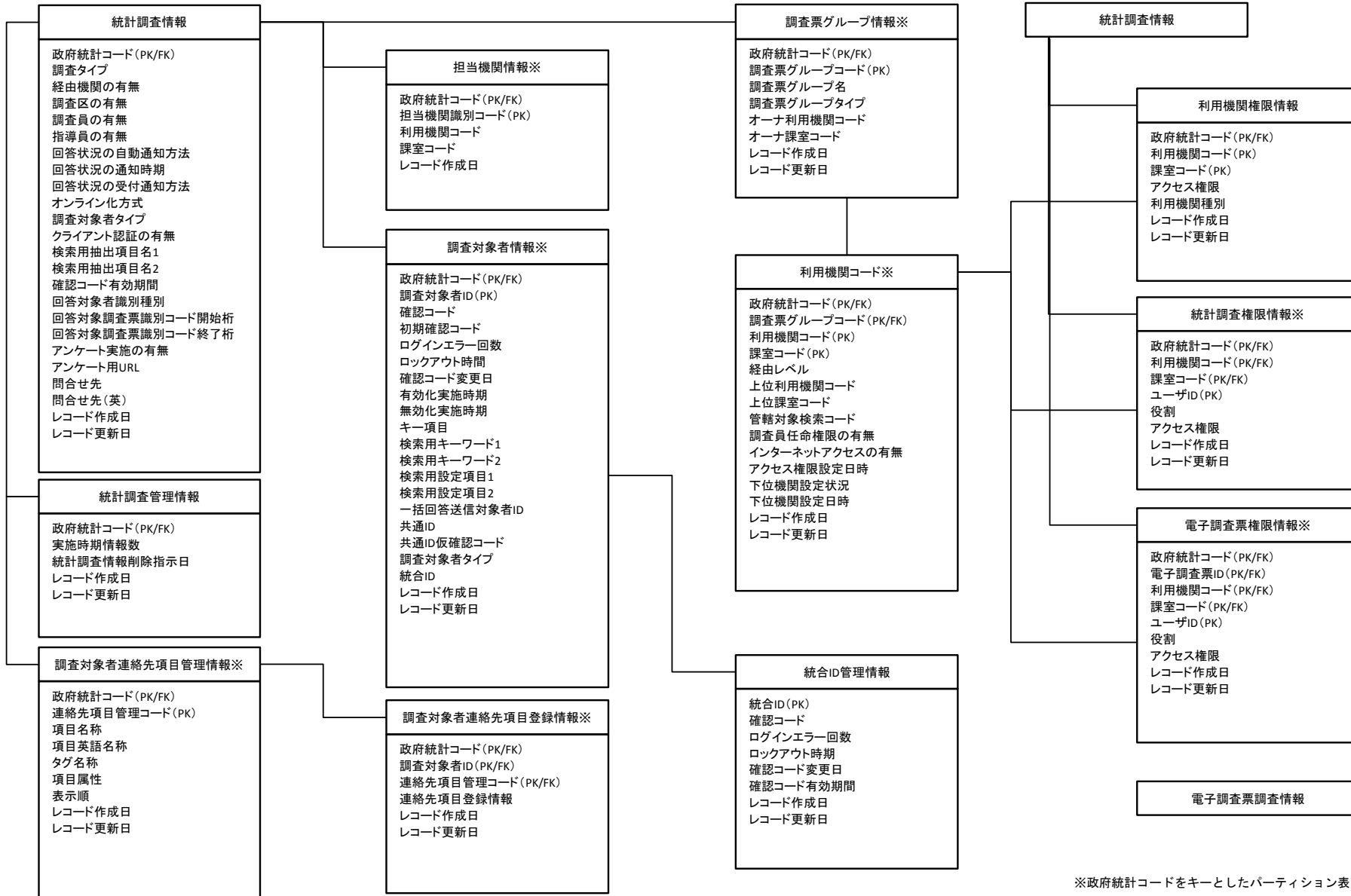
重複是正情報管理
是正チェック受付番号(PK/FK)
名簿内枝番(PK)
受付年月日
府省コード(FK)
調査名(FK)
調査名簿名(FK)
調査票名
調査年月
調査周期コード(FK)
指定・承認等・届出調査の別(FK)
全数・標本・一部悉皆調査の別(FK)
事業所・企業対象の別(FK)
利用情報源コード(FK)
名簿事業所数
仮登録コード付与数
是正事業所数
是正処置年月日
処理区分

被調査履歴登録情報管理
是正チェック受付番号(PK/FK)
名簿内枝番(PK)
受付年月日
府省コード(FK)
調査名(FK)
調査名簿名(FK)
調査票名
調査年月
調査周期コード(FK)
指定・承認等・届出調査の別(FK)
全数・標本・一部悉皆調査の別(FK)
事業所・企業対象の別(FK)
利用情報源コード(FK)
名簿事業所数
仮登録コード付与数
調査対象事業所数
被調査履歴登録年月日
処理区分

実体関連図 (将来)	業務名	システム名	資料番号	版数	日付	作成者	1
	統計調査等業務	調査項目データベース		第四版	2005/10/27	統計局統計情報システム課	—
				第五版	2010/05/31	統計局統計情報システム課	1



実体関連図（将来）	業務名	システム名	資料番号	版数	日付	作成者	1
	統計調査等業務	オンライン調査システム		第四版	2005/10/27	統計局統計情報システム課	8
				第五版	2010/05/31	統計局統計情報システム課	



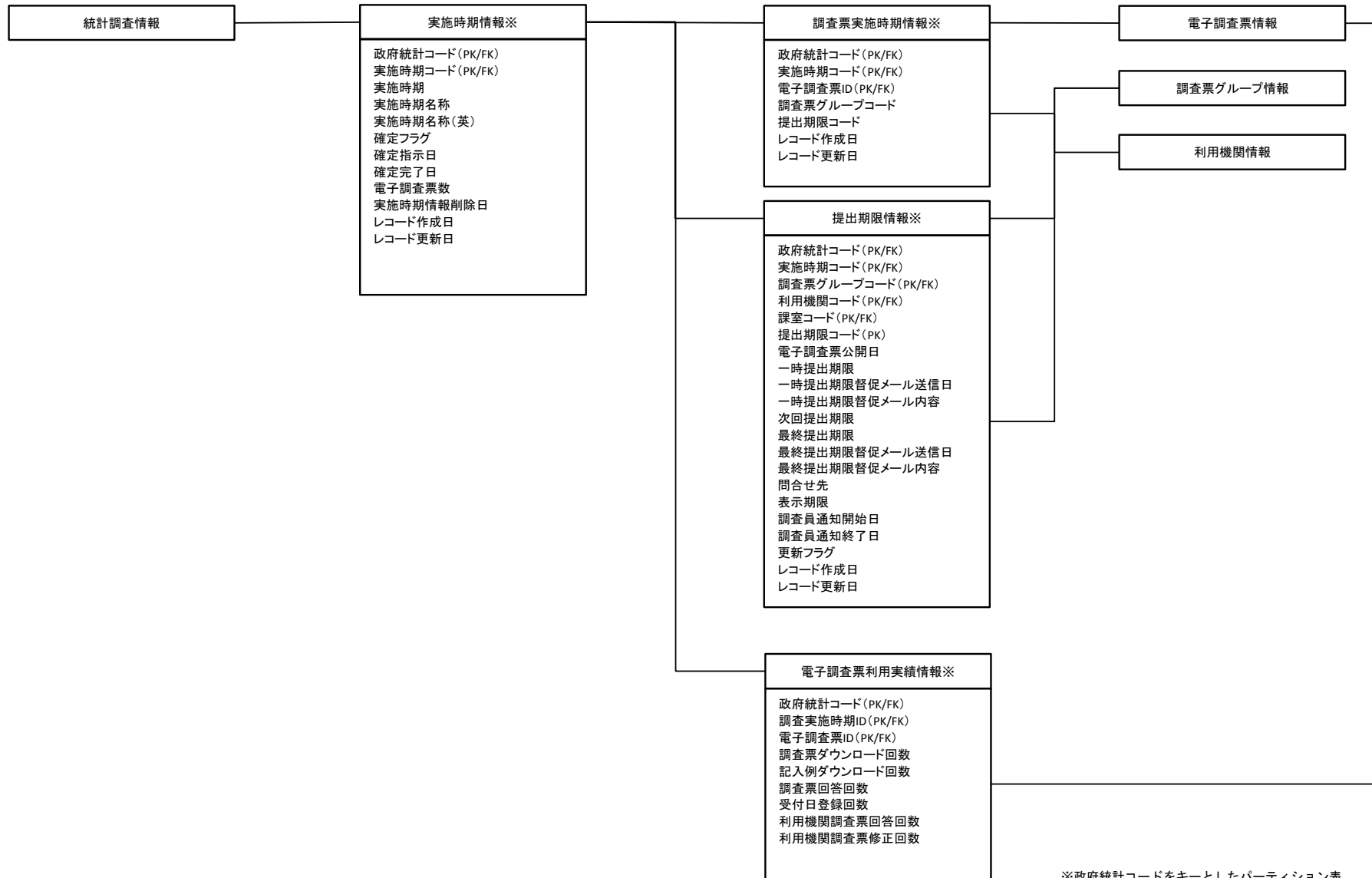
※政府統計コードをキーとしたパーティション表

実体関連図（将来）	業務名	システム名	資料番号		版数	日付	作成者	2
	統計調査等業務	オンライン調査システム		マスタ情報(2)	第四版	2005/10/27	統計局統計情報システム課	8
					第五版	2010/05/31	統計局統計情報システム課	



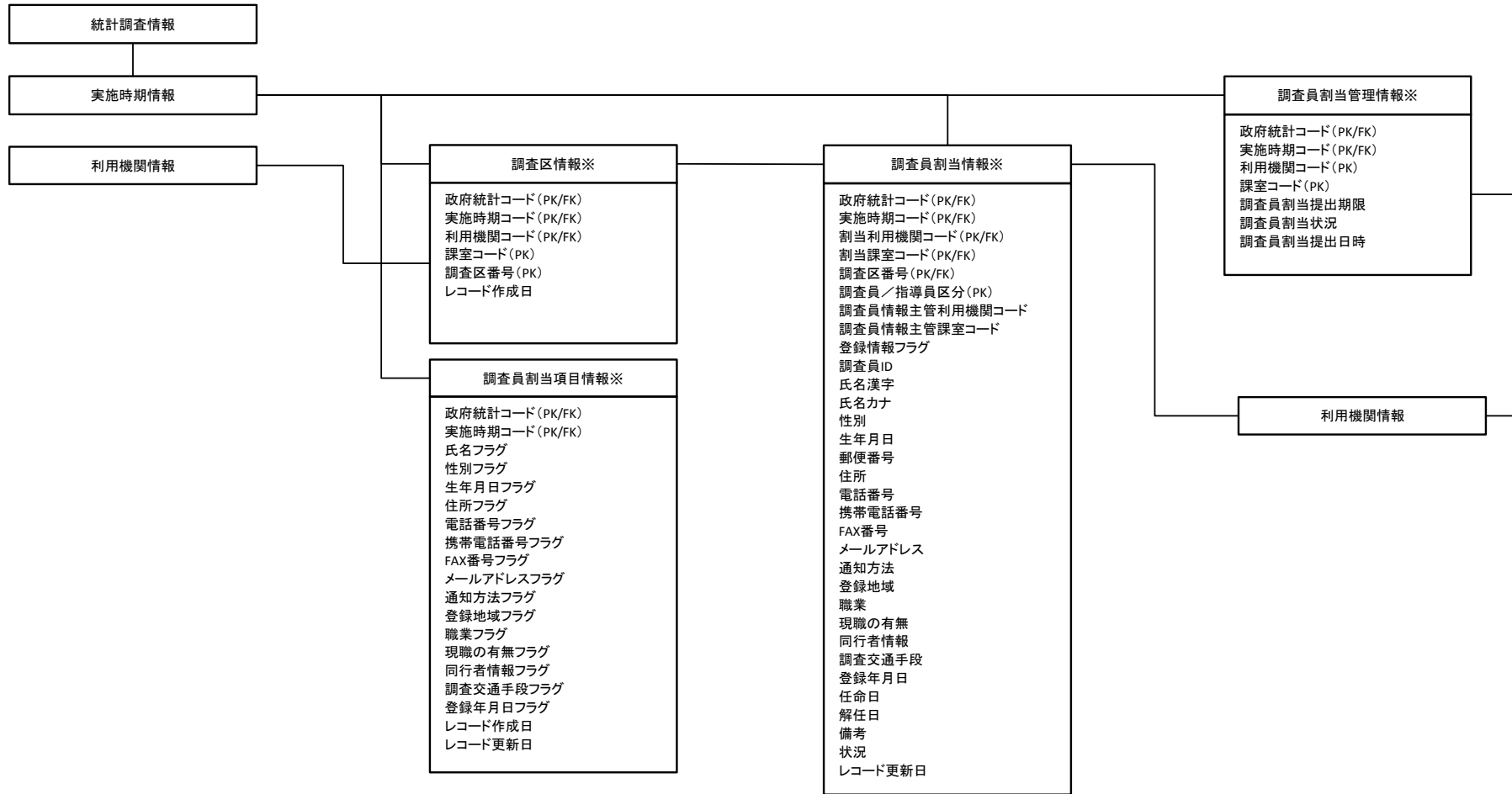
※政府統計コードをキーとしたパーティション表

実体関連図（将来）	業務名	システム名	資料番号	版数	日付	作成者	3
	統計調査等業務	オンライン調査システム		第四版	2005/10/27	統計局統計情報システム課	8
				第五版	2010/05/31	統計局統計情報システム課	



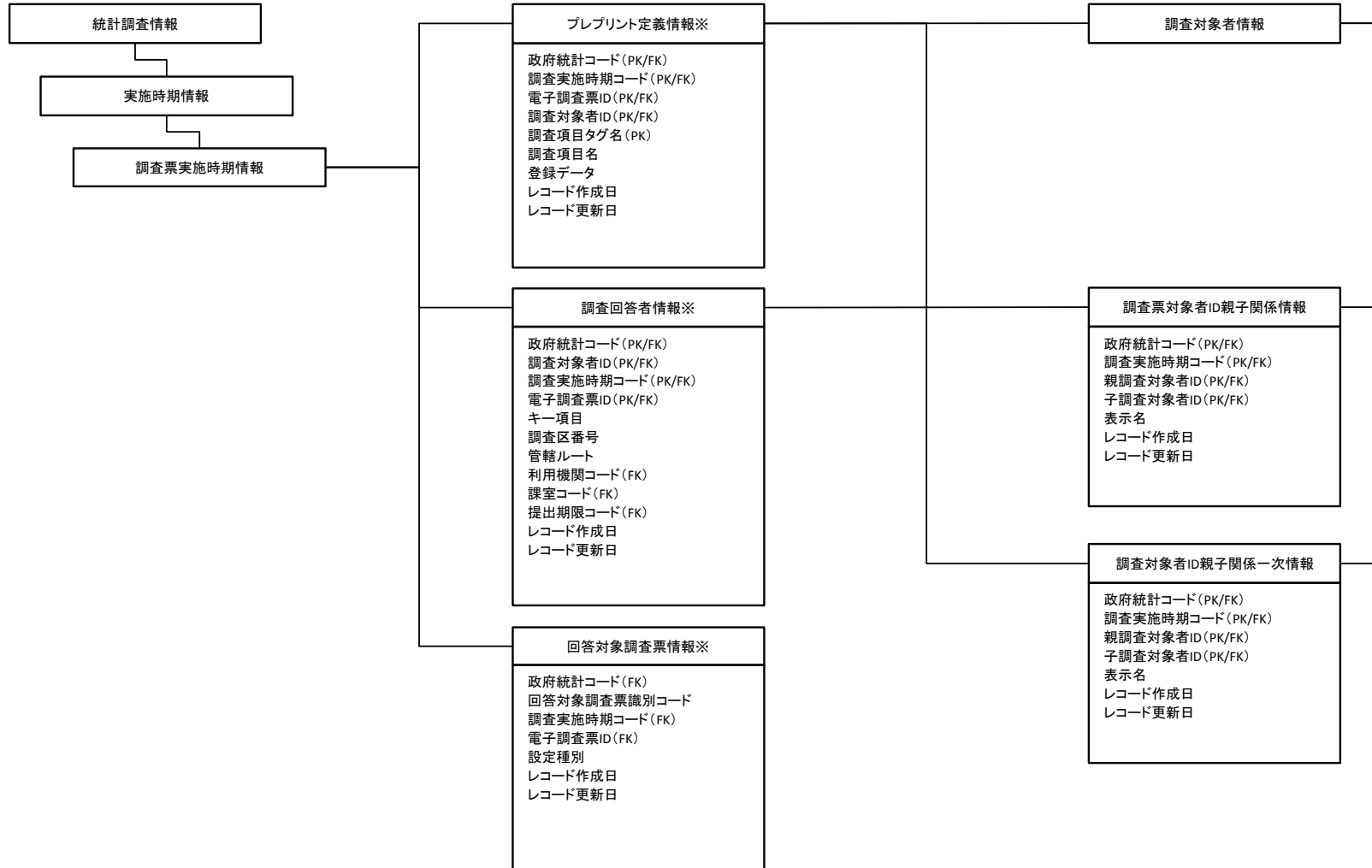


実体関連図（将来）	業務名	システム名	資料番号	版数	日付	作成者	4
	統計調査等業務	オンライン調査システム		第四版	2005/10/27	統計局統計情報システム課	8
				第五版	2010/05/31	統計局統計情報システム課	



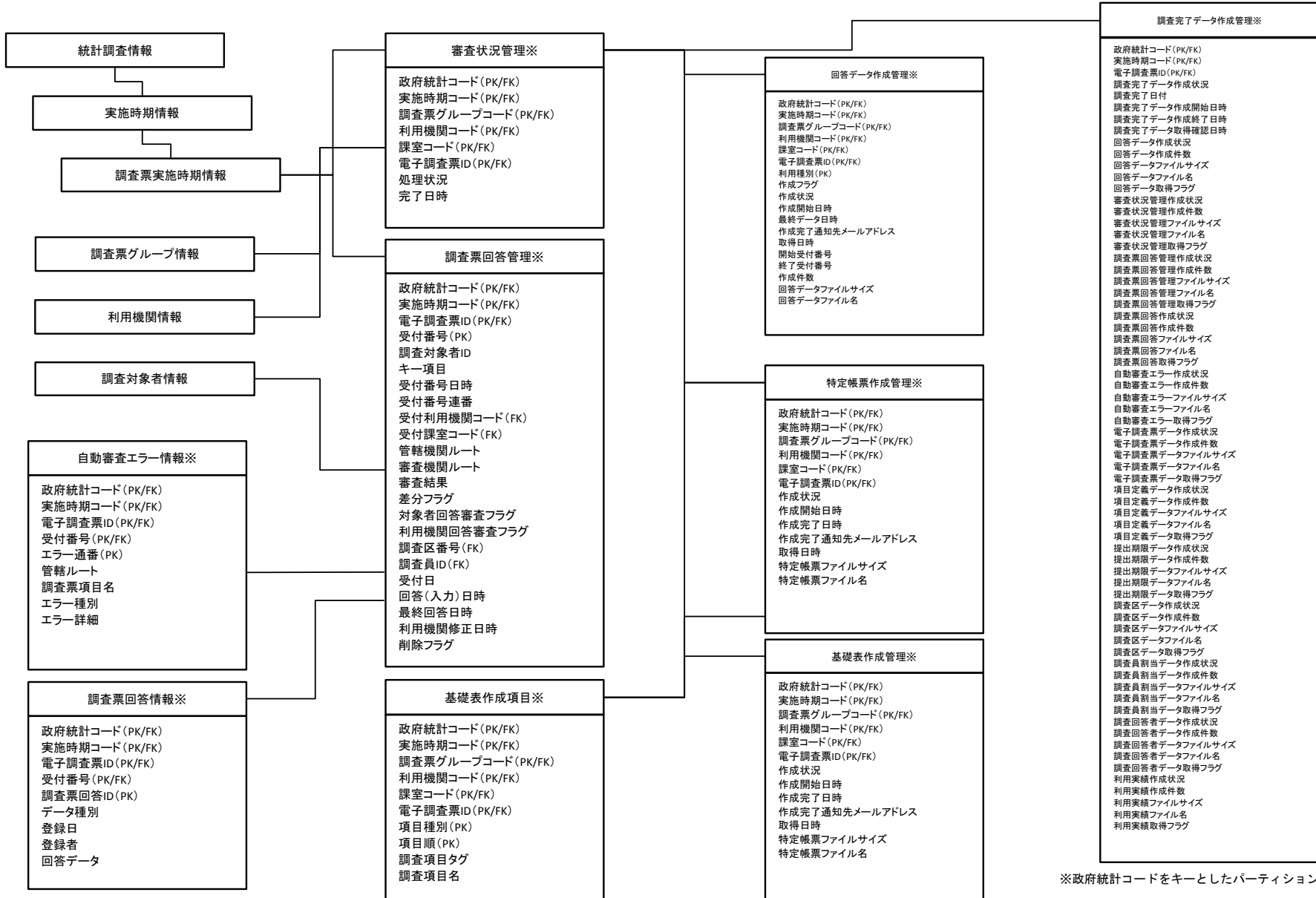
※政府統計コードをキーとしたパーティション表

実体関連図（将来）	業務名	システム名	資料番号	版数	日付	作成者	5
	統計調査等業務	オンライン調査システム		第四版	2005/10/27	統計局統計情報システム課	8
				第五版	2010/05/31	統計局統計情報システム課	



※政府統計コードをキーとしたパーティション表

実体関連図 (将来)	業務名	システム名	資料番号	版数	日付	作成者	6
	統計調査等業務	オンライン調査システム		第四版	2005/10/27	統計局統計情報システム課	8
				第五版	2010/05/31	統計局統計情報システム課	



※政府統計コードをキーとしたパーティション表

実体関連図（将来）	業務名	システム名	資料番号		版数	日付	作成者	7
	統計調査等業務	オンライン調査システム		メンテナンス情報	第四版	2005/10/27	統計局統計情報システム課	8
					第五版	2010/05/31	統計局統計情報システム課	

お知らせ情報
お知らせ情報ID (PK) お知らせ情報

担当期間マスタ情報
担当機関マスタID (PK) マスタ名 登録機関コード 担当機関識別コード 利用機関コード 課室コード レコード登録日

システム排他管理
処理識別 (PK) 排他フラグ

統計調査排他管理
政府統計コード (PK/FK) 処理種別 (PK) 排他フラグ

調査票グループマスタ情報
調査票グループマスタID (PK) マスタ名 登録機関コード 経由レベル 利用機関コード 課室コード 上位利用機関コード 上位課室コード 調査員任命権限 下位機関設定状況 レコード登録日

実施時期排他管理
政府統計コード (PK/FK) 実施時期コード (PK/FK) 処理種別 (PK) 排他フラグ

担当機関マスタ情報
調査票グループマスタID (PK) マスタ名 登録機関コード 経由レベル 利用機関コード 課室コード 上位利用機関コード 上位課室コード 調査員任命権限 下位機関設定状況 レコード登録日

※政府統計コードをキーとしたパーティション表

実体関連図（将来）	業務名	システム名	資料番号		版数	日付	作成者	8
	統計調査等業務	オンライン調査システム		一時情報	第四版	2005/10/27	統計局統計情報システム課	8
					第五版	2010/05/31	統計局統計情報システム課	

調査回答者登録管理
政府統計コード(PK/FK) 実施時期コード(PK/FK) 登録処理開始日 登録処理終了日 オフシヨク状態 要求種別 要求状態 要求レコード件数 エラレコード件数 要求ファイル名

調査区登録管理
政府統計コード(PK/FK) 実施時期コード(PK/FK) 登録処理開始日 登録処理終了日 オフシヨク状態 要求レコード件数 エラレコード件数 要求ファイル名

担当機関登録管理
政府統計コード(PK/FK) 登録処理開始日 登録処理終了日 登録状態 要求レコード件数 エラレコード件数 要求ファイル名

一括受付送信状保存管理
一括受付送信状ID(PK) 受付日時 政府統計コード 調査対象者ID メールアドレス 表示モード 回答送信状データ

調査対象者一時情報
政府統計コード(PK/FK) 調査対象者ID(PK) 確認コード 有効化実施時期 無効化実施時期 キー項目 検索用キーワード1 検索用キーワード2 検索用設定項目1 検索用設定項目2 一括回答送信対象者ID 共通ID 共通ID確認コード

調査区一時情報
政府統計コード(PK) 実施時期コード(PK) 利用機関コード(PK) 課室コード(PK) 調査区番号(PK)

担当機関一時情報
政府統計コード(PK) 担当機関識別コード(PK) 利用機関コード 課室コード

一括受付結果情報
一括受付送信状ID(PK) 受付日時 実施時期名称 電子調査票名称 調査対象者ID キー項目 受付番号(PK) 処理結果

調査区エラー情報
調査区エラーID(PK) 政府統計コード 実施時期コード レコード番号 エラレ内容

担当機関エラー情報
担当機関エラーID(PK) 政府統計コード レコード番号 エラレ内容

一括回答送信状保存管理
一括回答送信状ID(PK) 受付日時 政府統計コード 実施時期コード 電子調査票ID 利用機関コード 課室コード ユーザID メールアドレス 回答送信状データ

調査回答者一時情報
政府統計コード(PK/FK) 実施時期コード(PK) 調査対象者ID(PK) 電子調査票ID(PK) キー項目 調査区番号 管轄ルート 利用機関コード 課室コード 提出期限コード 調査票グループコード

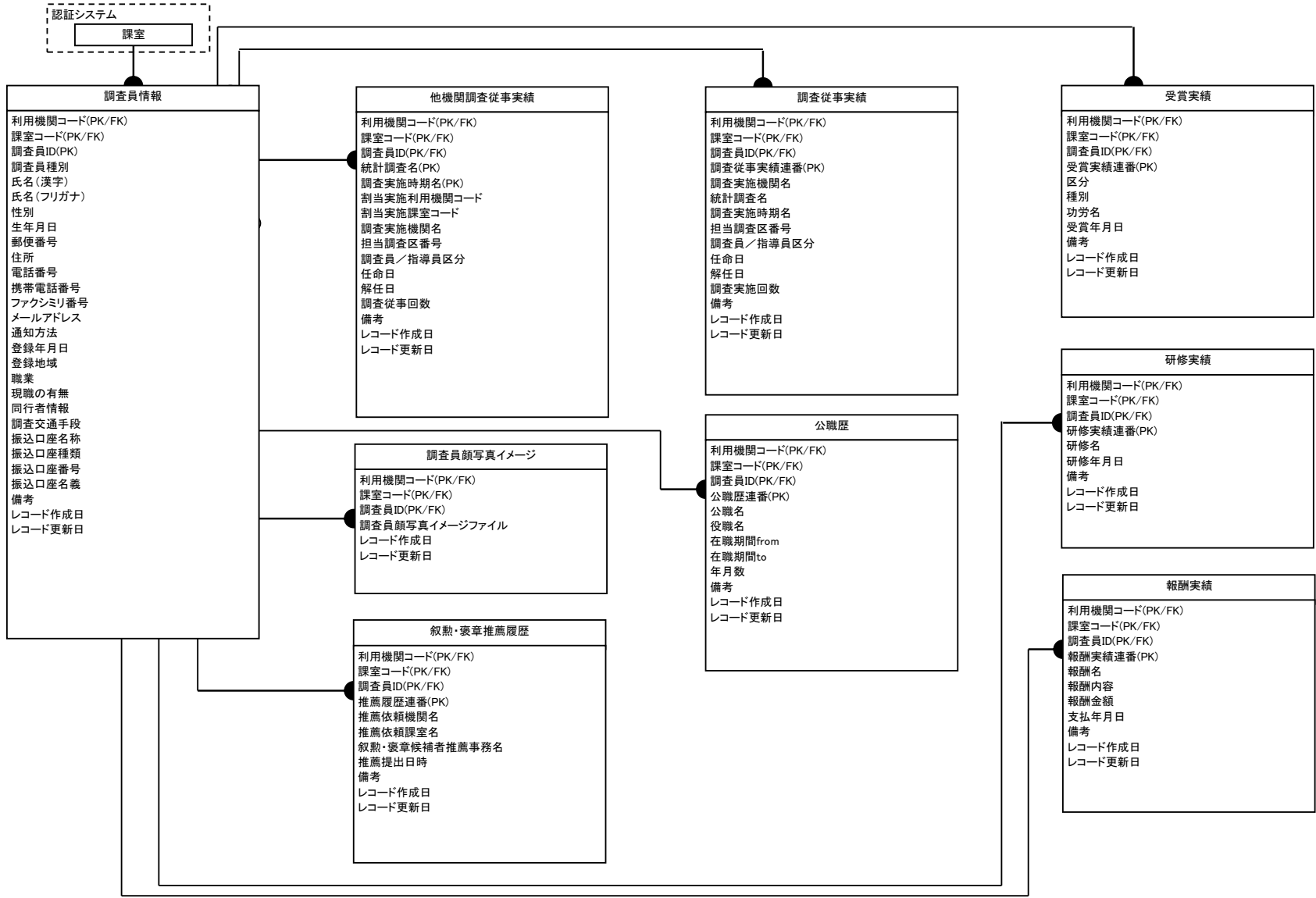
プレプリント定義一時情報
政府統計コード(PK) 実施時期コード(PK) 電子調査票ID(PK) 調査対象者ID(PK) 調査項目タグ(PK) 調査項目名 登録データ

一括回答結果情報
一括回答送信状ID(PK) 受付日時 キー項目 受付番号(PK) 処理結果

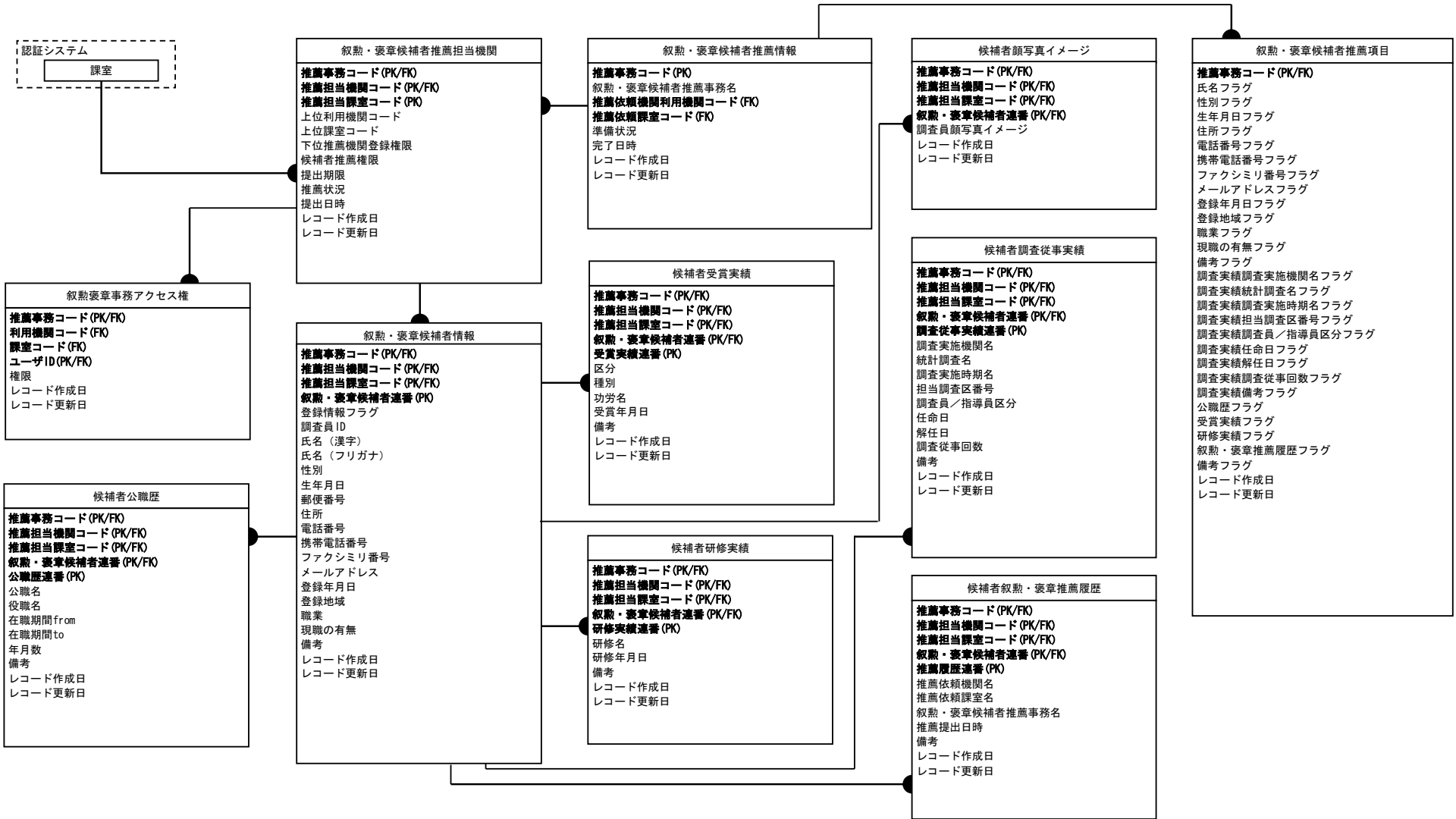
調査対象者連絡先項目一時情報
政府統計コード(PK) 調査対象者ID(PK) 連絡先項目管理コード(PK) 連絡先項目登録情報

調査回答者エラー情報
調査回答者エラーID(PK) 政府統計コード レコード番号 エラレ内容

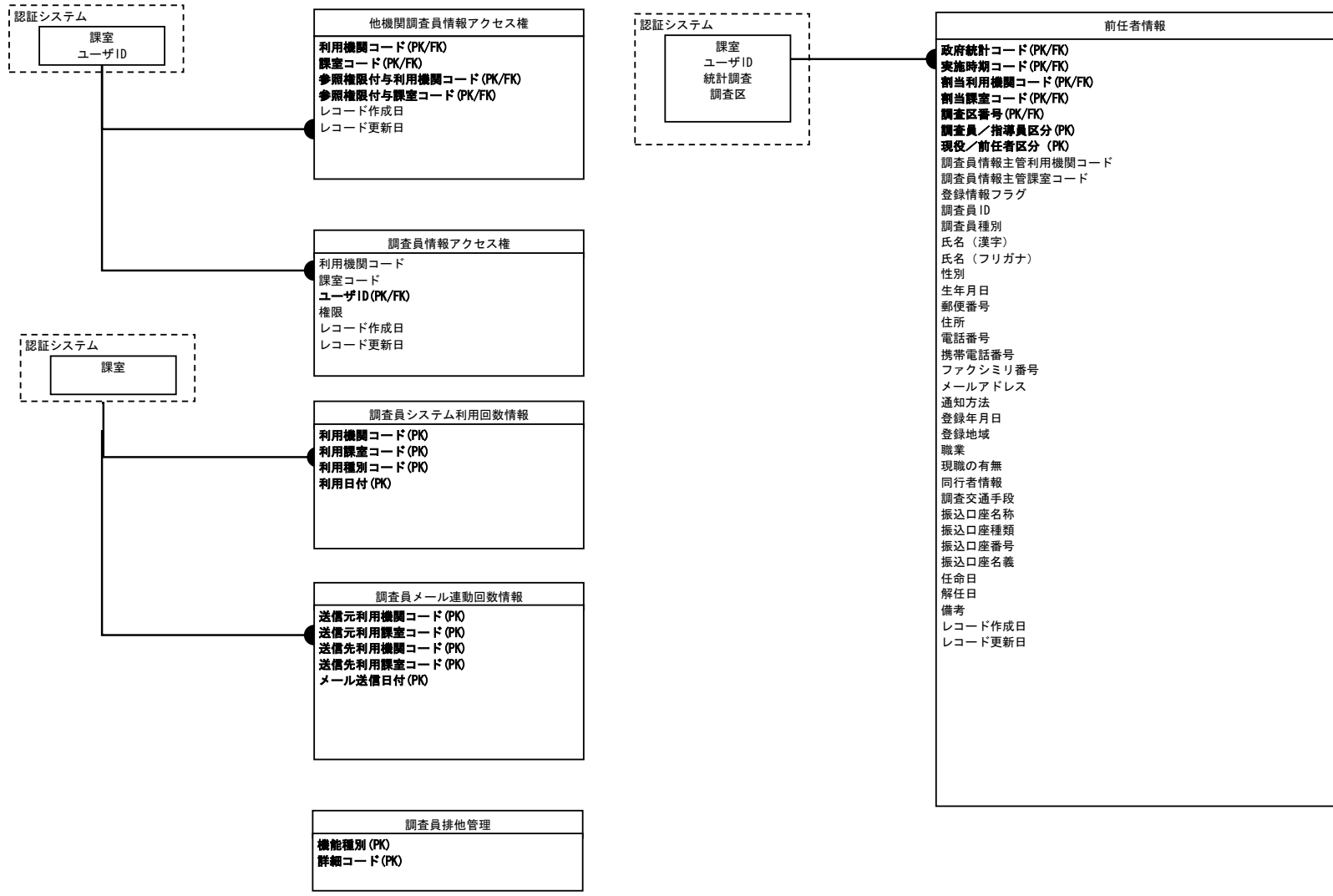
実体関連図 (将来)	業務名	システム名	資料番号	版数	日付	作成者	1
	統計調査等業務	調査員管理システム		第四版	2005/10/27	統計局統計情報システム課	3
				第五版	2010/05/31	統計局統計情報システム課	



実体関連図 (将来)	業務名	システム名	資料番号	版数	日付	作成者	2	
	統計調査等業務	調査員管理システム		第四版	2005/10/27	統計局統計情報システム課		3
				第五版	2010/05/31	統計局統計情報システム課		



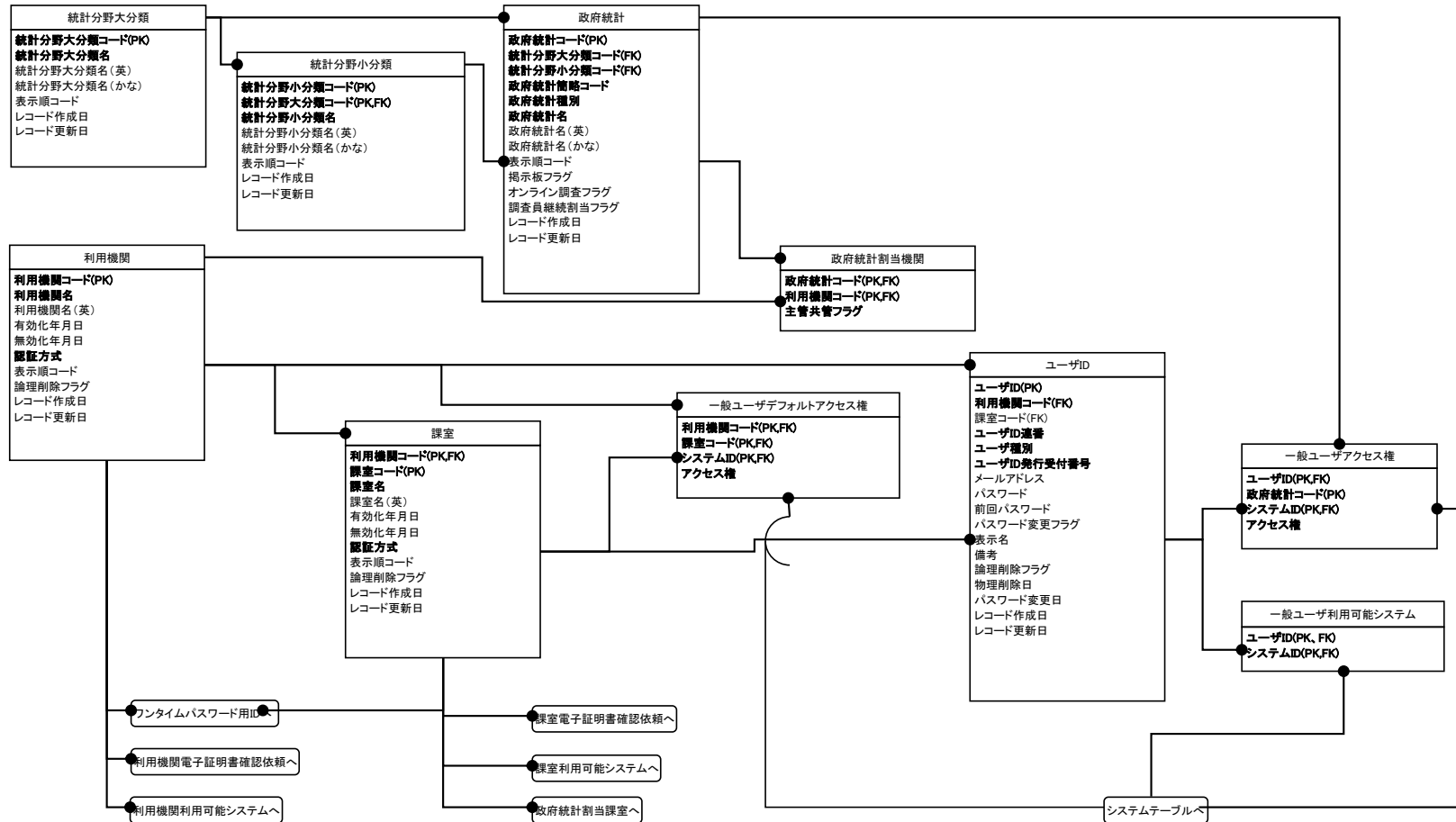
実体関連図 (将来)	業務名	システム名	資料番号	版数	日付	作成者	3
	統計調査等業務	調査員管理システム		第四版	2005/10/27	統計局統計情報システム課	
				第五版	2010/05/31	統計局統計情報システム課	3





実体関連図 (将来)	業務名	システム名	資料番号	版数	日付	作成者	1
	統計調査等業務	認証システム		第四版	2005/10/27	統計局統計情報システム課	3
				第五版	2010/05/31	統計局統計情報システム課	

### 3. 2 論理テーブル関連図





実体関連図 (将来)	業務名	システム名	資料番号	版数	日付	作成者	3
	統計調査等業務	認証システム		第四版	2005/10/27	統計局統計情報システム課	3
				第五版	2010/05/31	統計局統計情報システム課	

運用管理メール送信先
ID(PK)
用途ID
用途説明
メールアドレス

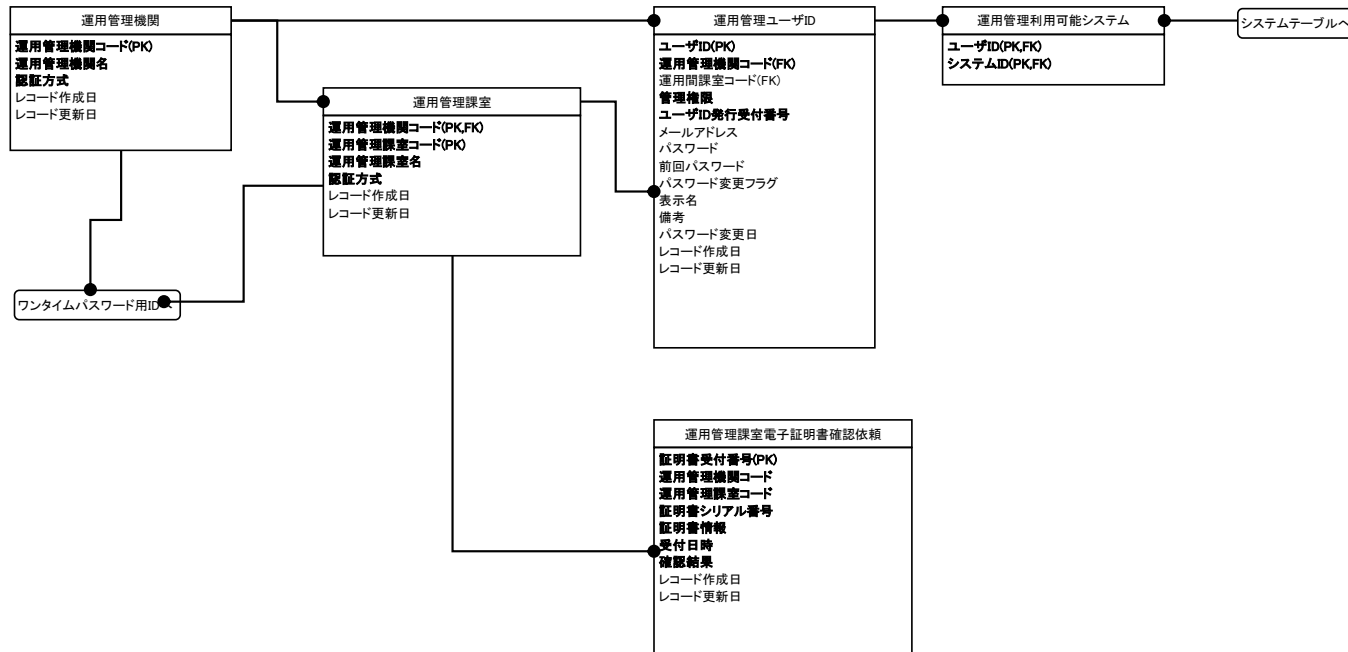
認証ログ
ログ番号(PK)
ログインID
利用機関コード
課室コード
実行日時
認証結果

調査対象者認証ログ
ログ番号(PK)
ログインID
IPアドレス
政府統計コード
実行日時
認証結果

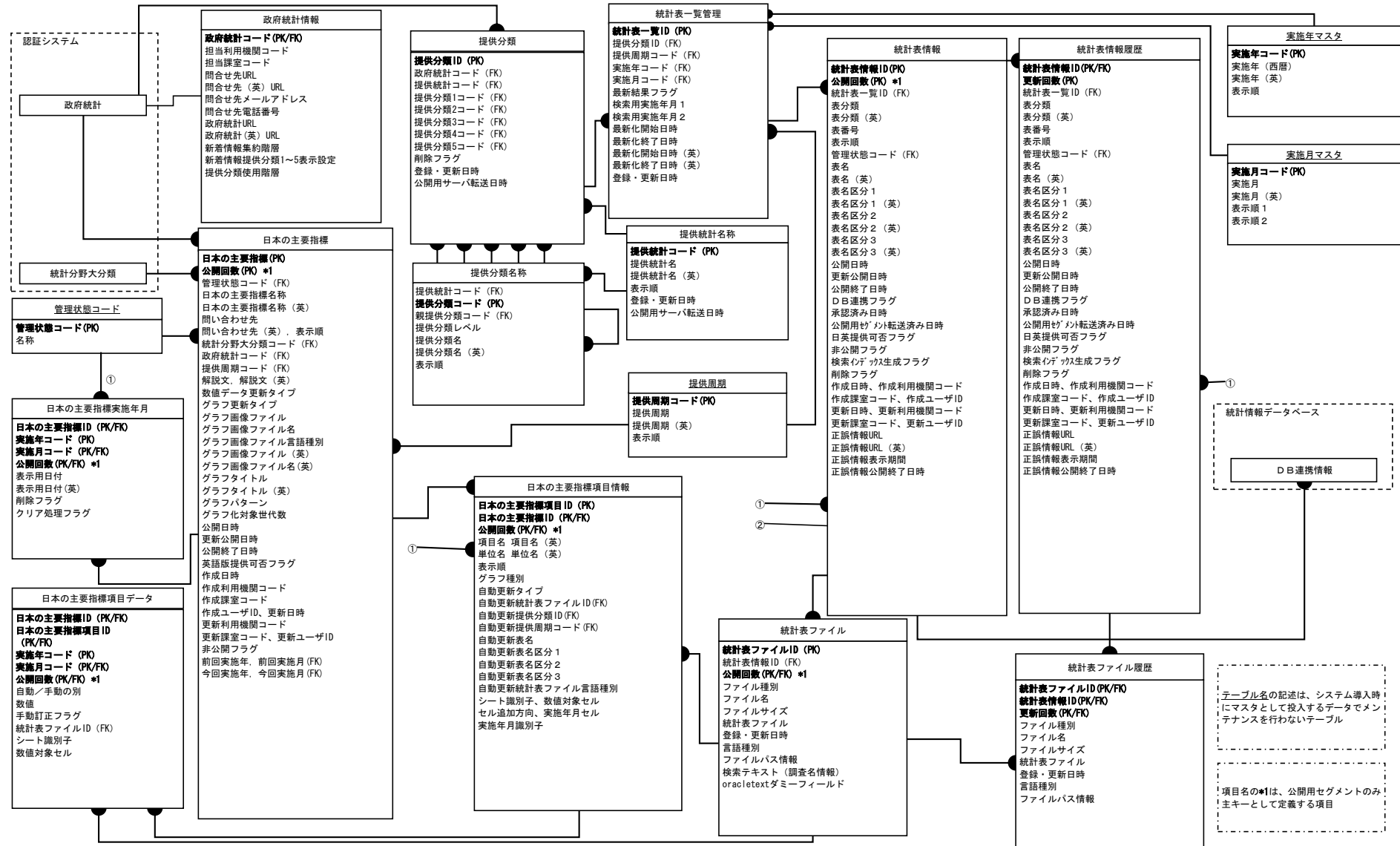
バッチ制御
バッチID(PK)
ファイル名

排他
排他ID(PK)
排他処理内容

課室登録履歴
ログ番号(PK)
利用機関コード
課室コード
課室名
有効化年月日
レコード作成日



実体関連図 (将来)	業務名	システム名	資料番号	版数	日付	作成者	1
	統計調査等業務	統計表管理システム		第四版	2005/10/27	統計局統計情報システム課	
				第五版	2010/05/31	統計局統計情報システム課	3



実体関連図 (将来)	業務名	システム名	資料番号	版数	日付	作成者	2
	統計調査等業務	統計表管理システム		第四版	2005/10/27	統計局統計情報システム課	3
				第五版	2010/05/31	統計局統計情報システム課	



実体関連図 (将来)	業務名	システム名	資料番号	版数	日付	作成者	3
	統計調査等業務	統計表管理システム		第四版	2005/10/27	統計局統計情報システム課	3
				第五版	2010/05/31	統計局統計情報システム課	

日本の主要指標ワーク
日本の主要指標ID (PK)
公開回数
管理状態コード
日本の主要指標名称
日本の主要指標名称 (英)
問い合わせ先
問い合わせ先 (英)
表示順
統計分野大分類コード
政府統計コード
提供周期コード
解説文
解説文 (英)
数値データ更新タイプ
グラフ更新タイプ
グラフ画像ファイル
グラフ画像ファイル名
グラフ画像ファイル言語種別
グラフ画像ファイル (英)
グラフ画像ファイル名 (英)
グラフタイトル
グラフタイトル (英)
グラフパターン
グラフ化対象世代数
公開日時
更新公開日時
公開終了日時
英語版提供可否フラグ
作成日時
作成利用機関コード
作成課室コード
作成ユーザID
更新日時
更新利用機関コード
更新課室コード
更新ユーザID
非公開フラグ
前回実施年コード
前回実施月コード
今回実施年コード
今回実施月コード
セッションID (PK)
作成日時
グラフ更新フラグ

日本のすがた項目情報ワーク
日本の主要指標項目ID (PK)
日本の主要指標ID (PK)
公開回数
項目名
項目名 (英)
単位名
単位名 (英)
表示順
グラフ種別
自動更新タイプ
自動更新統計表ファイルID
自動更新提供分類ID
自動更新提供周期コード
自動更新表分類
自動更新表名
自動更新表名区分1
自動更新表名区分2
自動更新表名区分3
自動更新統計表ファイル言語種別
シート識別子
数値対象セル
セル追加方向
実施年月セル
実施年月識別子
セッションID (PK)
作成日時

日本のすがた項目データワーク
日本の主要指標ID (PK)
日本の主要指標項目ID (PK)
実施年コード (PK)
実施月コード (PK)
公開回数
自動/手動の別
数値
手動訂正フラグ
統計表ファイルID
シート識別子
数値対象セル
セッションID (PK)
作成日時
数値更新フラグ

日本の主要指標実施年月ワーク
日本の主要指標ID (PK)
実施年コード (PK)
実施月コード (PK)
公開回数
表示用日付
表示用日付 (英)
削除フラグ
クリア処理フラグ
セッションID (PK)
作成日時

提供分類CSV読込用ワーク
セッションID (PK)
行番号 (PK)
一致提供分類ID
一致行番号
追加・更新フラグ
提供分類ID
政府統計コード
提供統計コード
提供統計名 (英)
提供分類1名 (英)
提供分類2名 (英)
提供分類3名 (英)
提供分類4名 (英)
提供分類5名 (英)
提供分類5名 (英)
作成日時

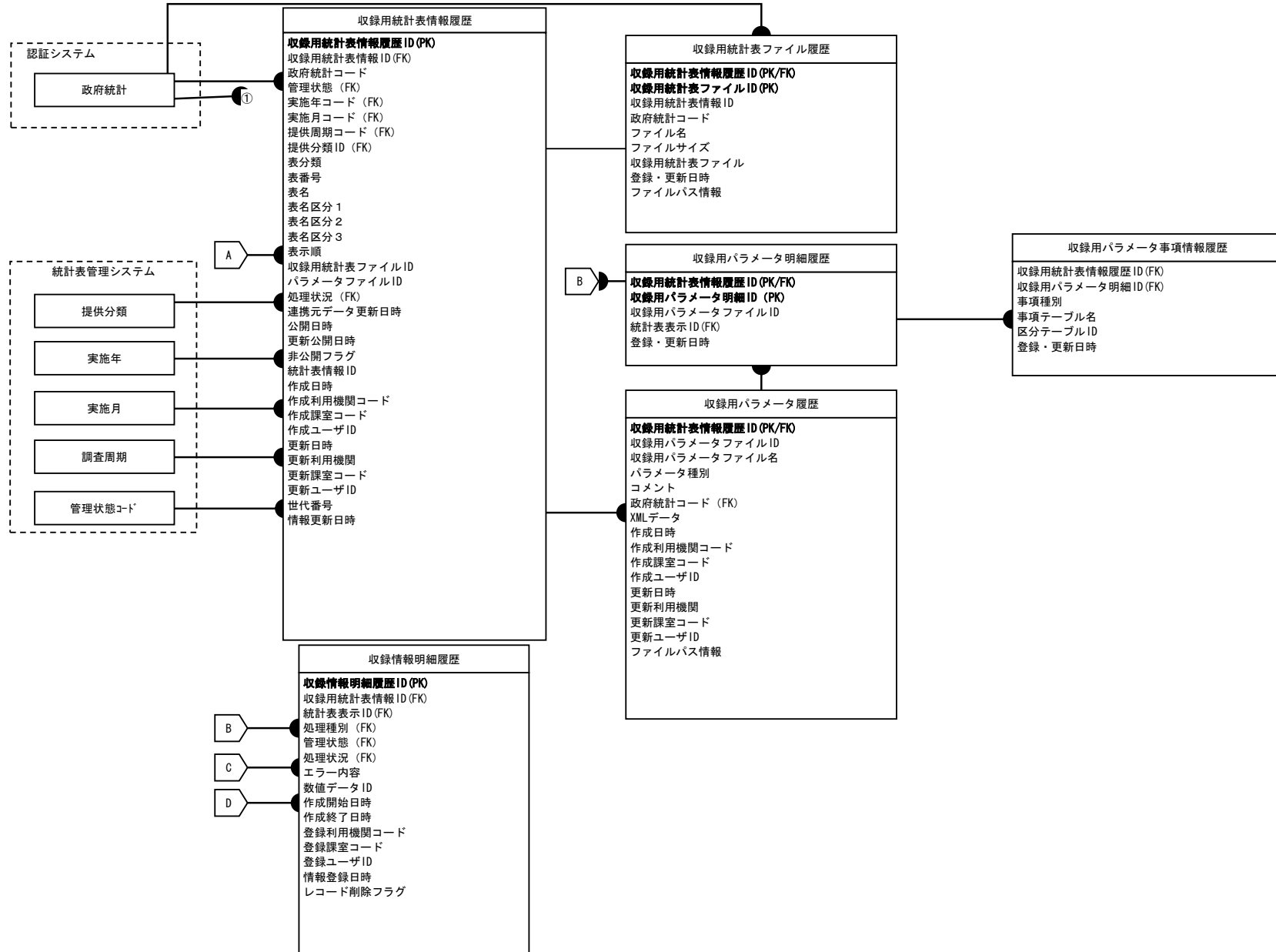
統計表情報CSV読込用ワーク 1
セッションID (PK)
行番号 (PK)
追加・更新フラグ
統計表情報ID
公開回数
統計表一覧ID
表分類
表分類 (英)
表番号
表示順
管理状態コード
表名 (英)
表名区分1
表名区分1 (英)
表名区分2
表名区分2 (英)
表名区分3
表名区分3 (英)
公開日時
更新公開日時
公開終了日時
DB連携フラグ
承認済み日時
公開用セグメント転送済み日時
日英提供可否フラグ
非公開フラグ
検索インデックス生成フラグ
削除フラグ
作成日時
作成利用機関コード
作成課室コード
作成ユーザID
更新日時
更新利用機関コード
更新課室コード
更新ユーザID
正誤情報URL
正誤情報 (英) URL
正誤情報表示期間
正誤情報公開終了日時
作成日時
処理結果エラーコード
処理結果エラー文言

統計表情報CSV読込用ワーク 2
セッションID (PK)
行番号
統計表一覧ID (PK)
追加・更新フラグ
提供分類ID
提供分類一致ID
提供周期コード
提供周期
実施年コード
実施年 (西暦)
実施月コード
実施月
最新結果フラグ
検索用実施年月1
検索用実施年月2
表示用管理状態コード
公開・更新公開日時
最新化開始日時
最新化終了日時
最新化開始日時 (英)
最新化終了日時 (英)
登録・更新日時
作成日時

統計表情報CSV読込用ワーク 3
セッションID (PK)
統計表ファイルID (PK)
追加・更新フラグ
統計表情報ID
公開回数
ファイル種別
ファイル名
ファイルサイズ
統計表ファイル
登録・更新日時
言語種別
ファイルパス情報
作成日時

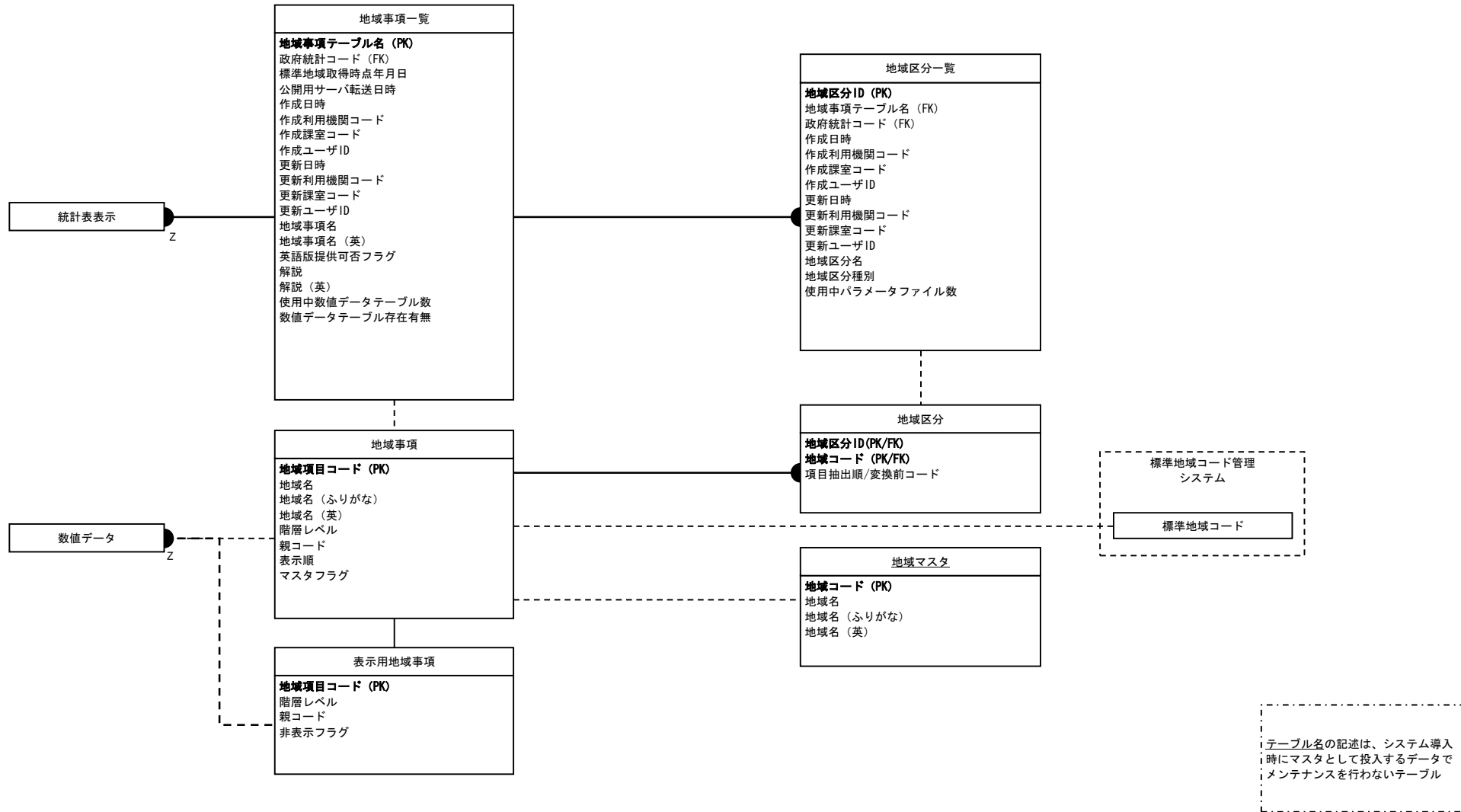


実体関連図 (将来)	業務名	システム名	資料番号	版数	日付	作成者	2
	統計調査等業務	統計情報データベース		第四版	2005/10/27	統計局統計情報システム課	—
				第五版	2010/05/31	統計局統計情報システム課	8



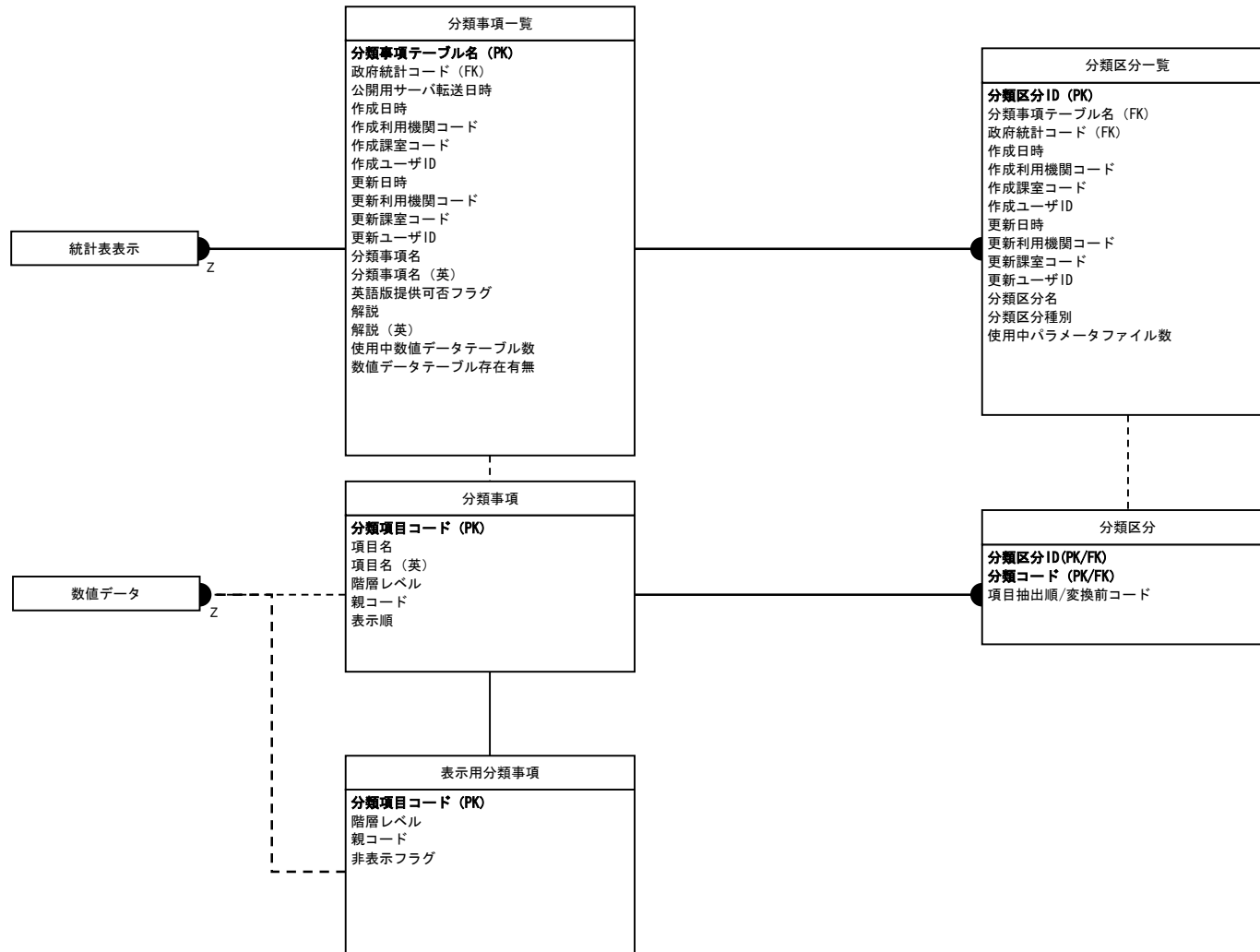


実体関連図 (将来)	業務名	システム名	資料番号	版数	日付	作成者	3
	統計調査等業務	統計情報データベース		第四版	2005/10/27	統計局統計情報システム課	—
				第五版	2010/05/31	統計局統計情報システム課	8

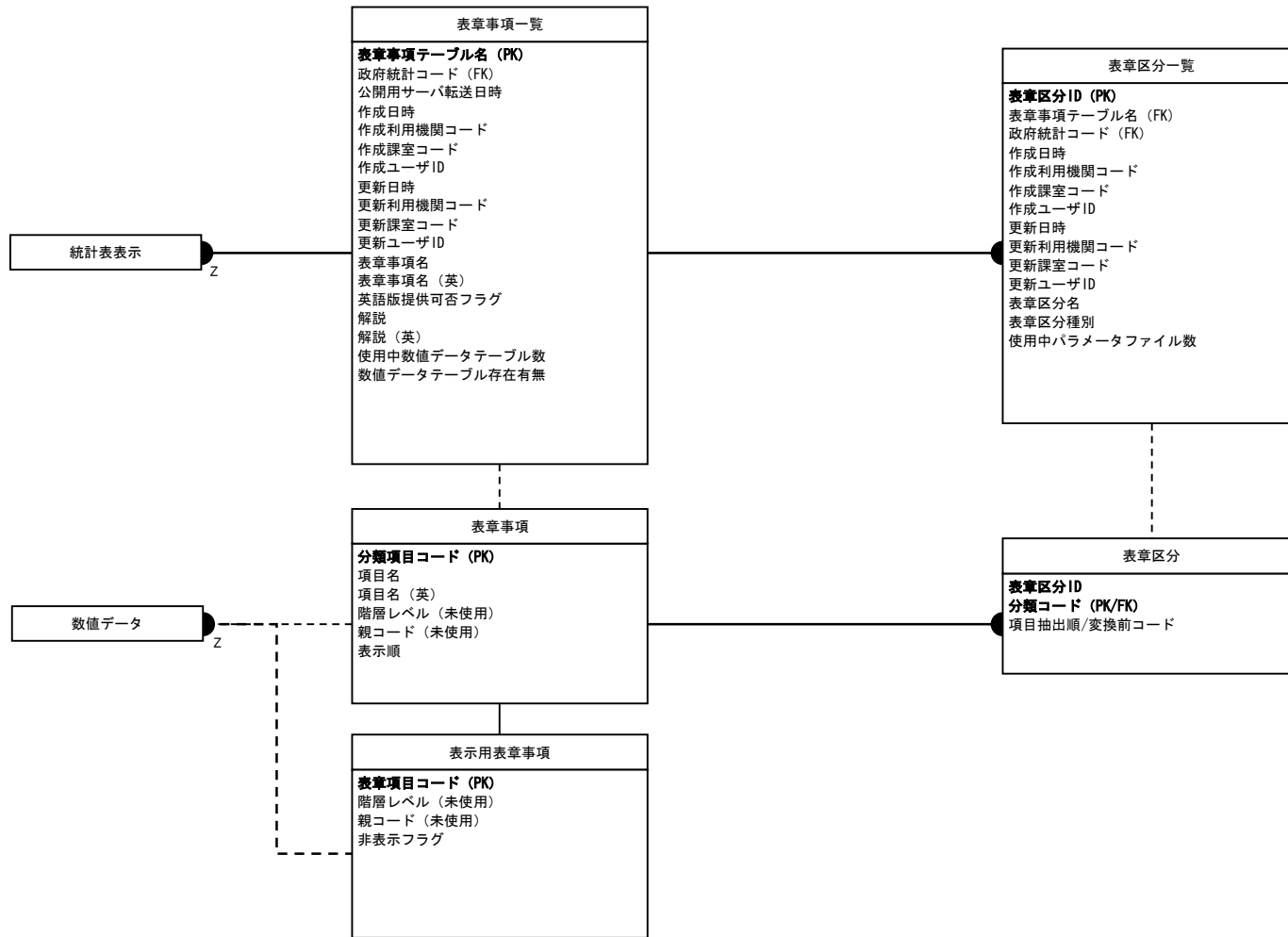




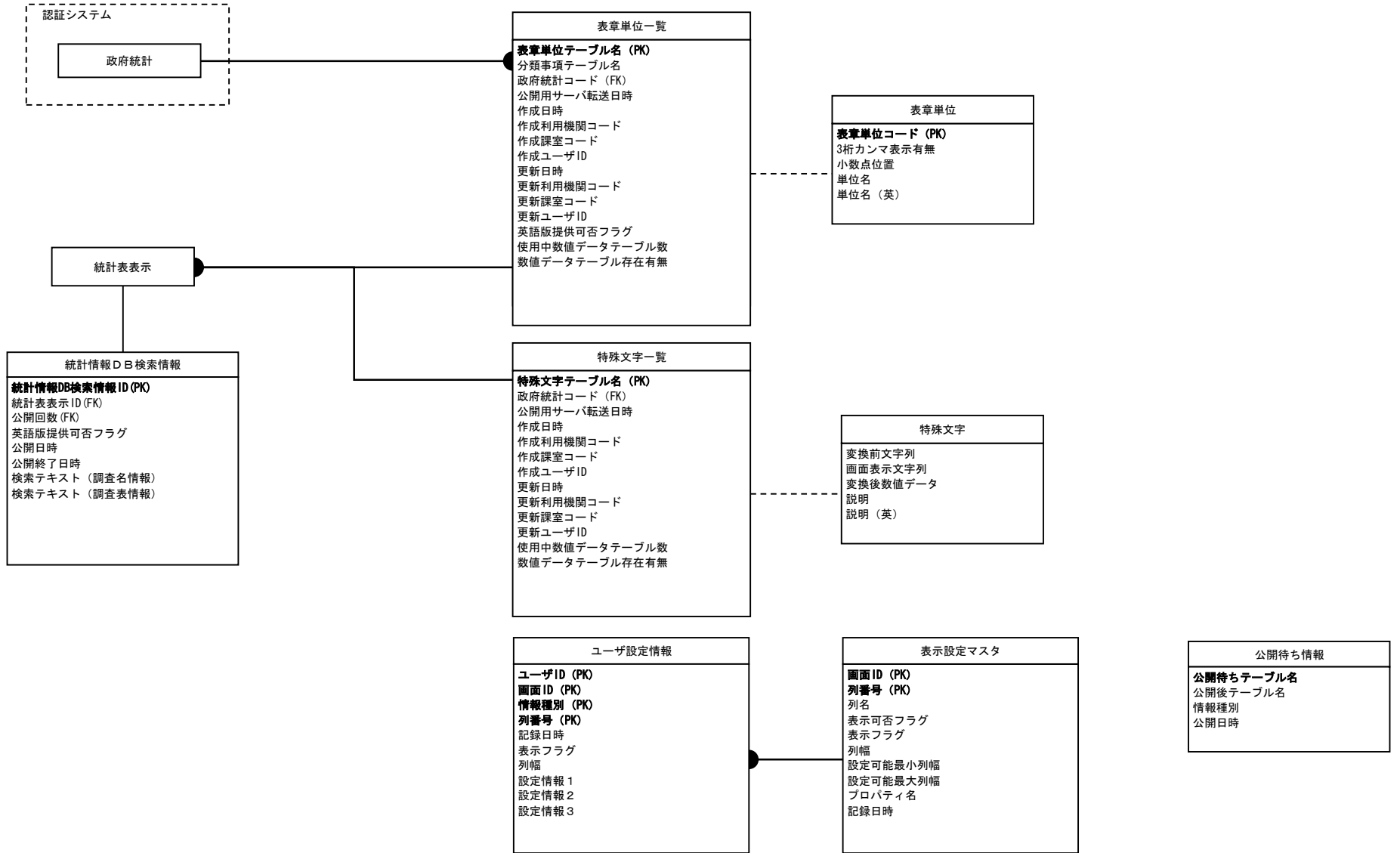
実体関連図 (将来)	業務名	システム名	資料番号	版数	日付	作成者	5
	統計調査等業務	統計情報データベース		第四版	2005/10/27	統計局統計情報システム課	—
				第五版	2010/05/31	統計局統計情報システム課	8



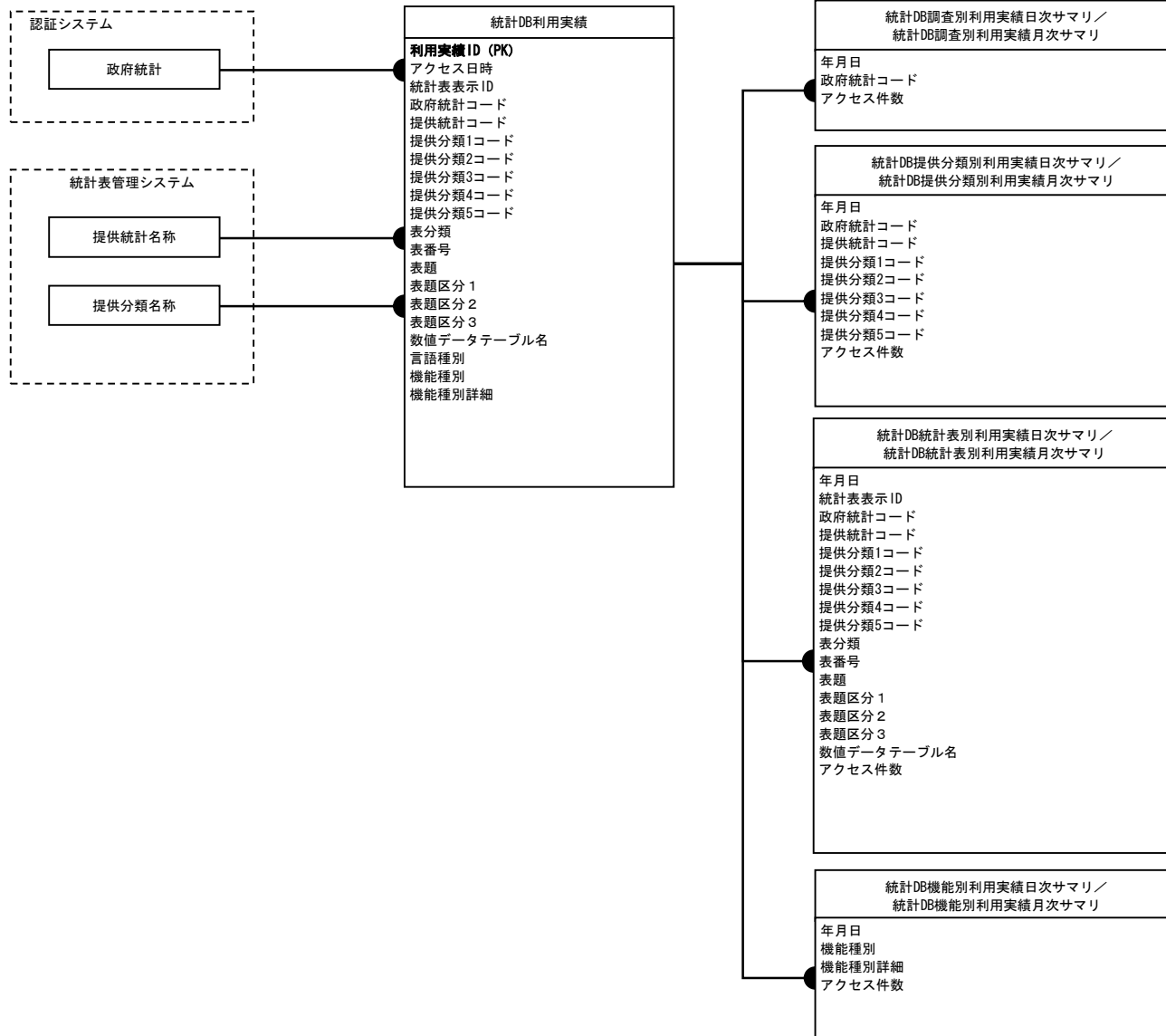
実体関連図 (将来)	業務名	システム名	資料番号	版数	日付	作成者	6
	統計調査等業務	統計情報データベース		第四版	2005/10/27	統計局統計情報システム課	—
				第五版	2010/05/31	統計局統計情報システム課	8



実体関連図 (将来)	業務名	システム名	資料番号	版数	日付	作成者	7
	統計調査等業務	統計情報データベース		第四版	2005/10/27	統計局統計情報システム課	8
				第五版	2010/05/31	統計局統計情報システム課	

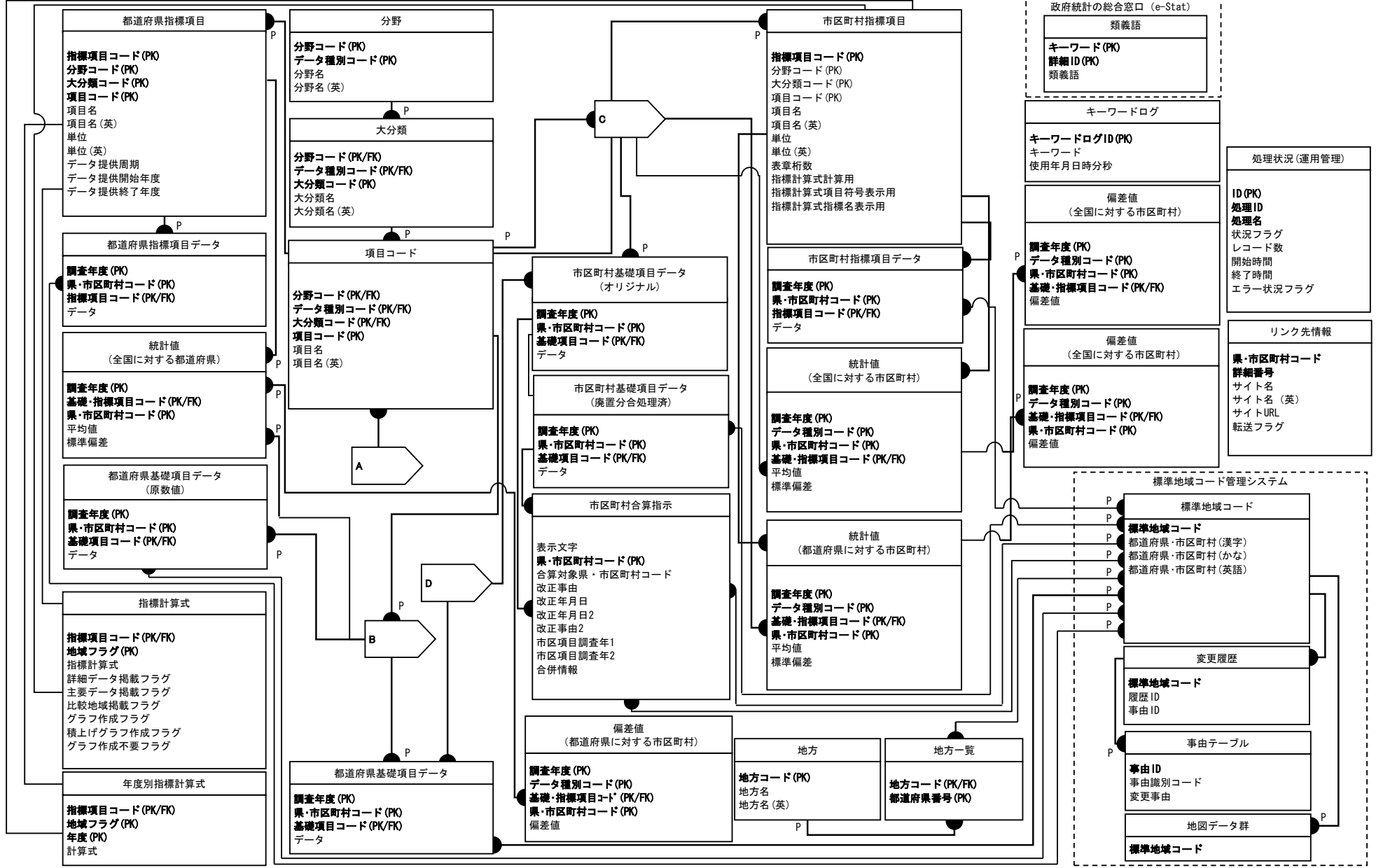


実体関連図（将来）	業務名	システム名	資料番号	版数	日付	作成者	8
	統計調査等業務	統計情報データベース		第四版	2005/10/27	統計局統計情報システム課	8
				第五版	2010/05/31	統計局統計情報システム課	

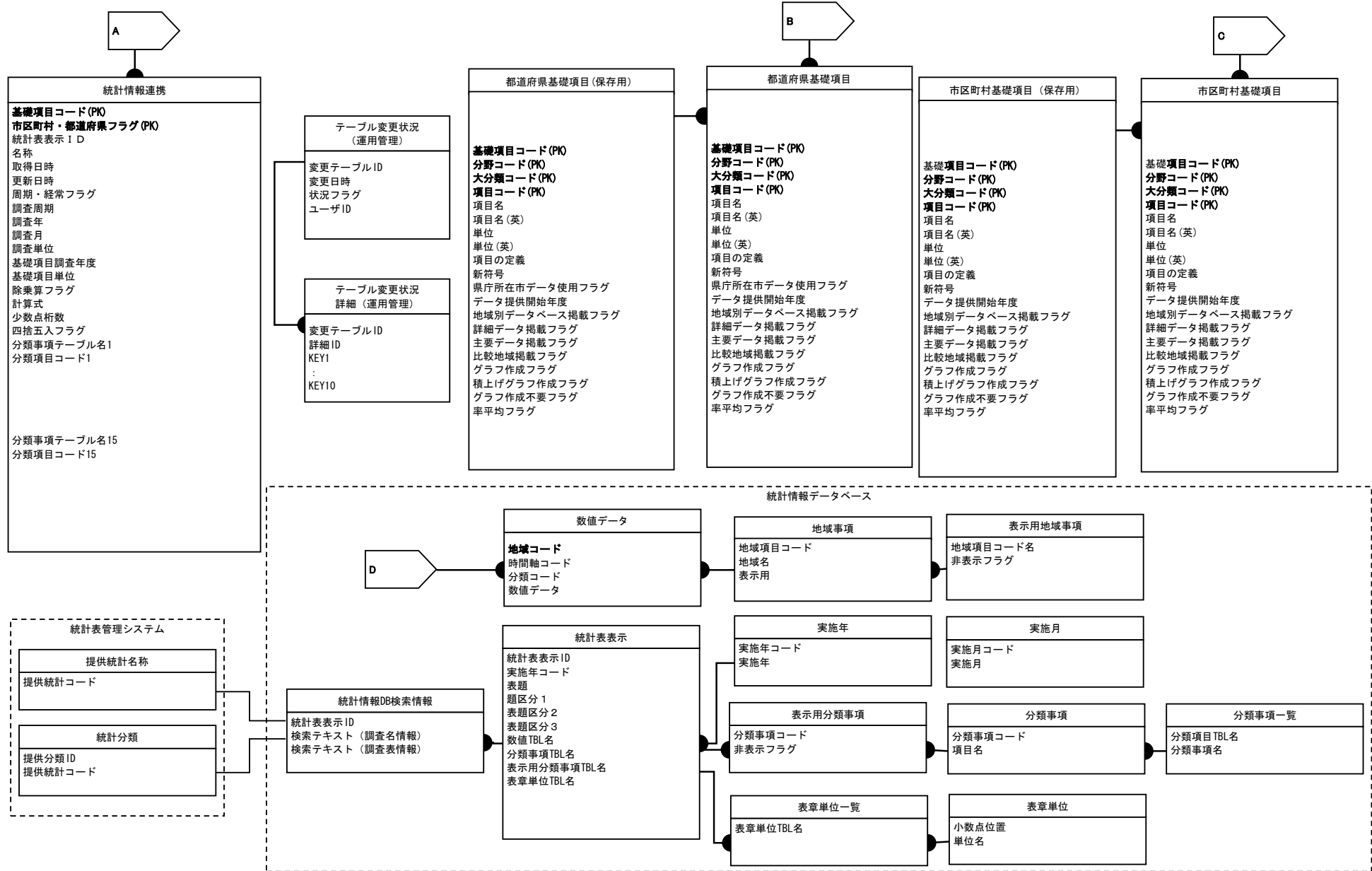


実体関連図 (将来)

業務名	システム名	資料番号	版数	日付	作成者	1
統計調査等業務	地域統計分析システム		第四版	2005/10/27	統計局統計情報システム課	2
			第五版	2010/05/31	統計局統計情報システム課	



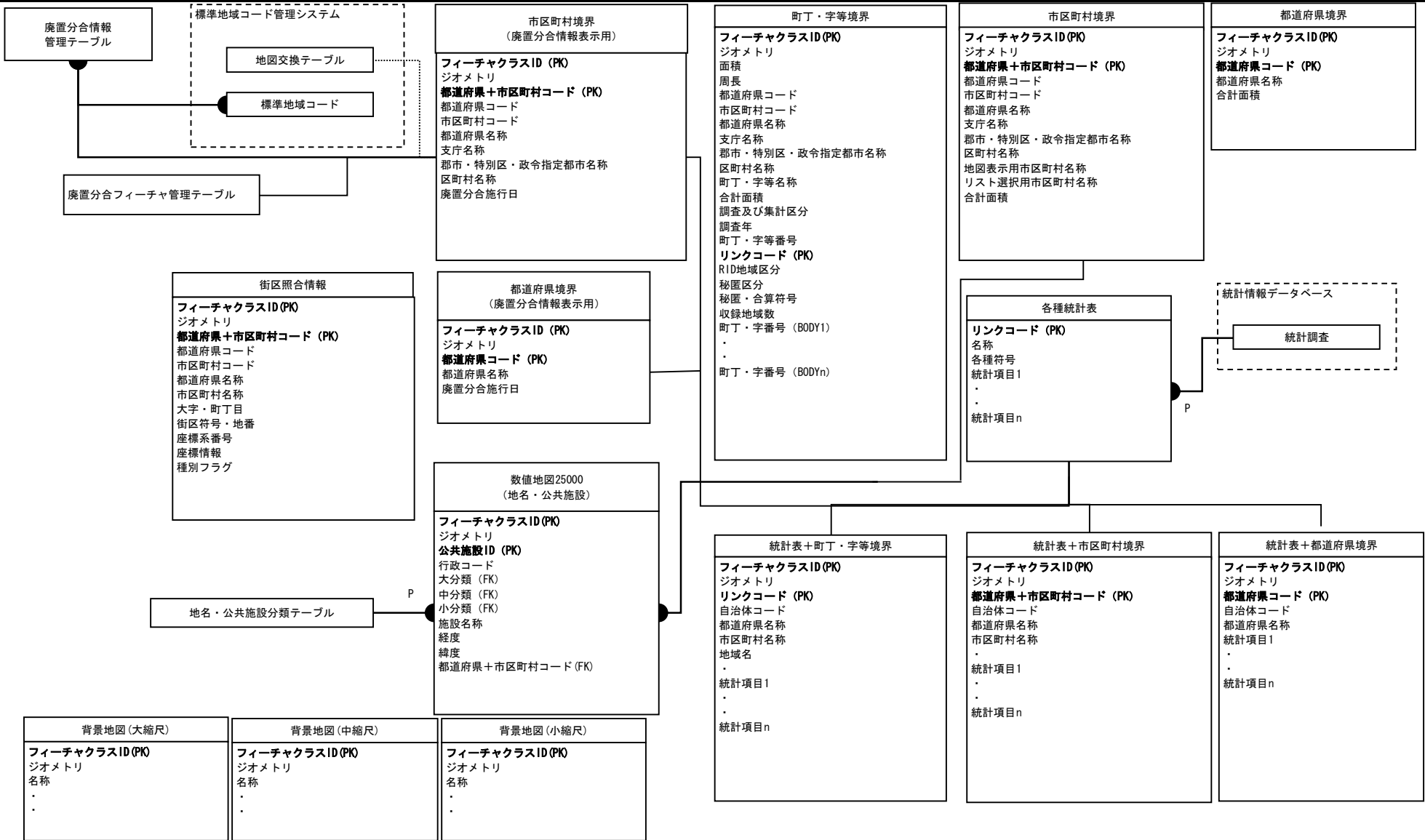
実体関連図 (将来)	業務名	システム名	資料番号	版数	日付	作成者	2
	統計調査等業務	地域統計分析システム		第四版	2005/10/27	統計局統計情報システム課	2
				第五版	2010/05/31	統計局統計情報システム課	



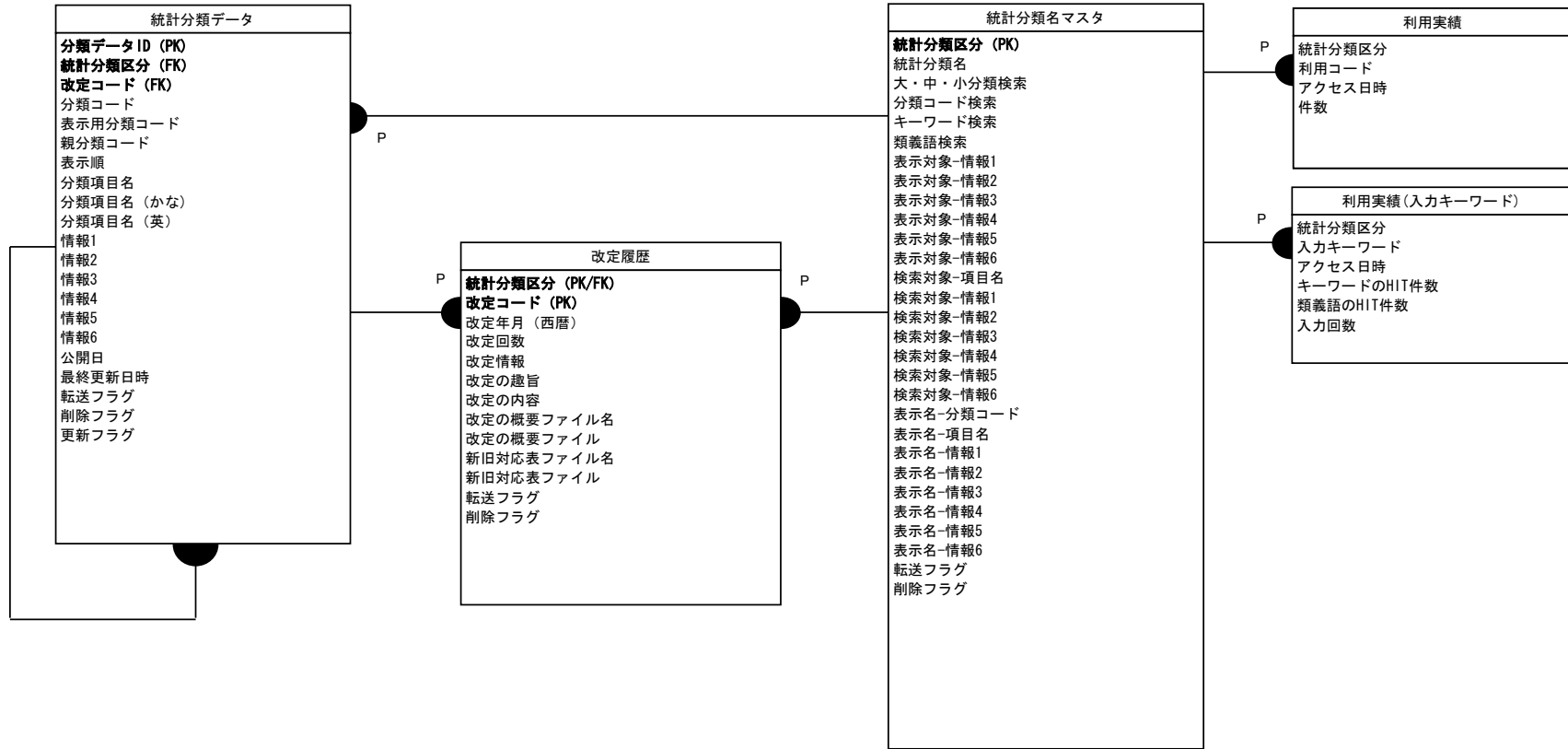




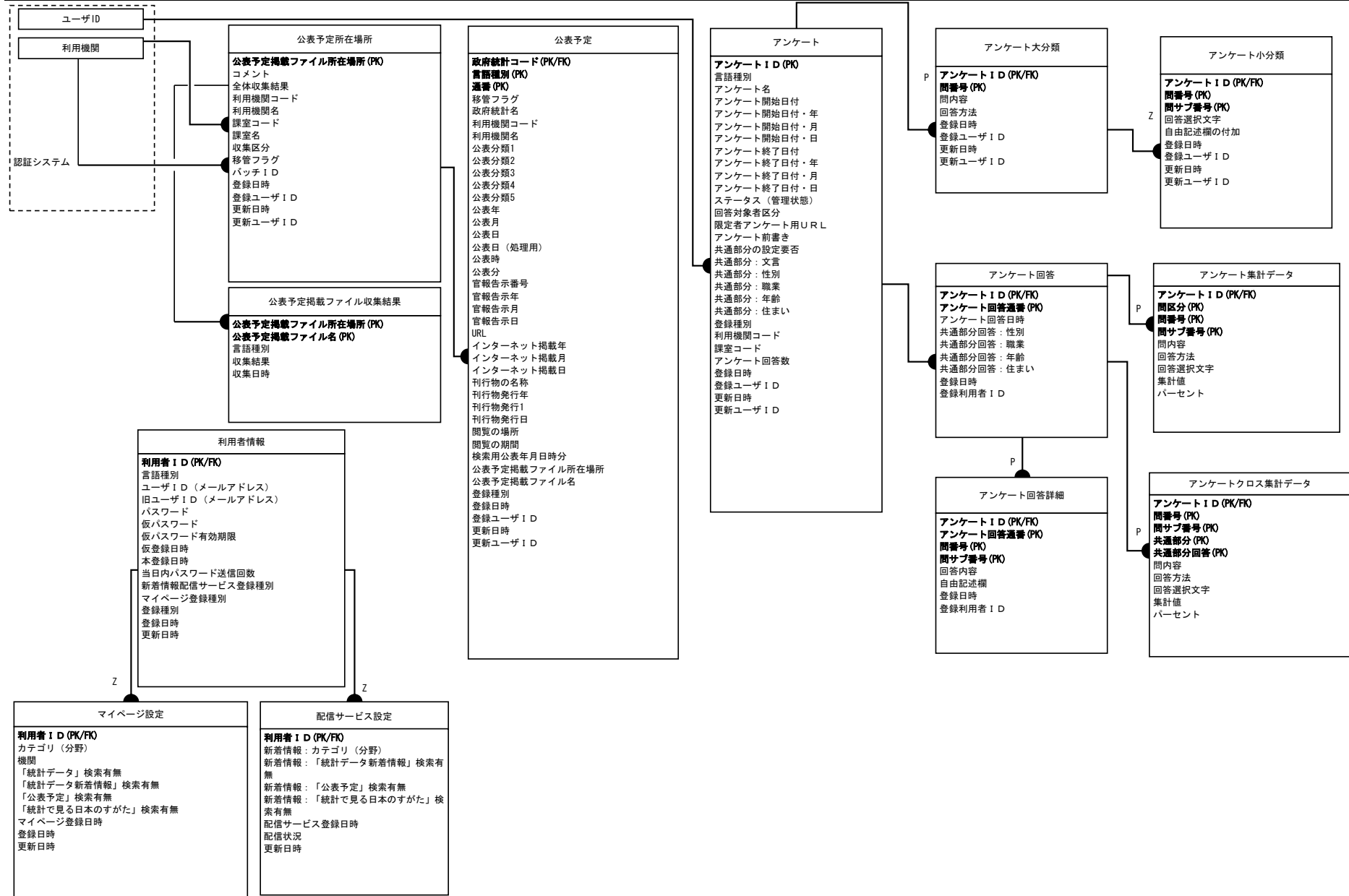
実体関連図	業務名	システム名	資料番号	版数	日付	作成者	2
	統計調査等業務	統計地理情報システム		第四版	2005/10/27	統計局統計情報システム課	2
				第五版	2010/05/31	統計局統計情報システム課	



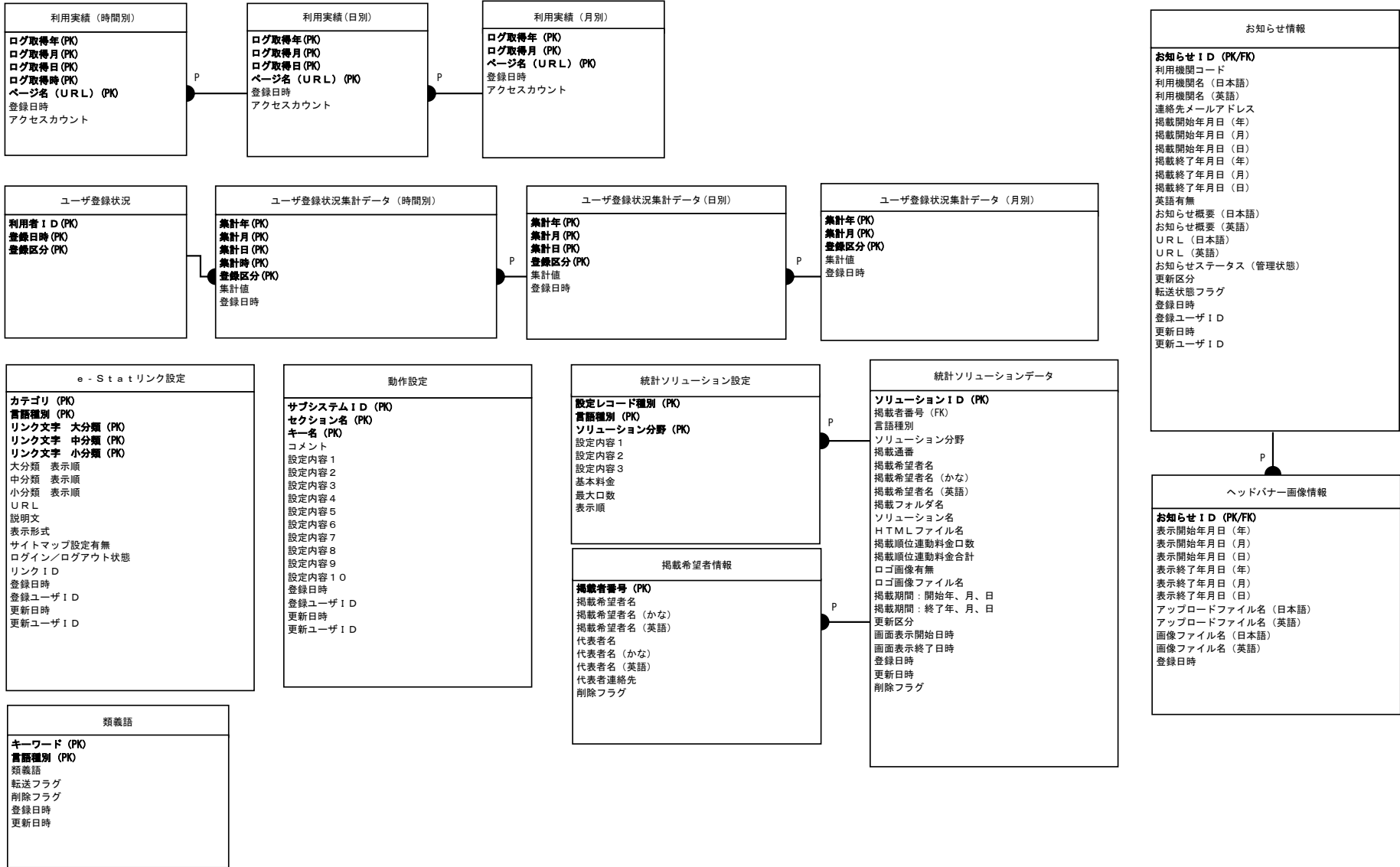
実体関連図 (将来)	業務名	システム名	資料番号	版数	日付	作成者	1
	統計調査等業務	統計分類データベース		第四版	2005/10/27	統計局統計情報システム課	—
				第五版	2010/05/31	統計局統計情報システム課	1



実体関連図 (将来)	業務名	システム名	資料番号	版数	日付	作成者	1
	統計調査等業務	政府統計の総合窓口 (e-Stat)		第四版	2005/10/27	統計局統計情報システム課	2
				第五版	2010/05/31	統計局統計情報システム課	



実体関連図（将来）	業務名	システム名	資料番号	版数	日付	作成者	2
	統計調査等業務	政府統計の総合窓口（e-Stat）		第四版	2005/10/27	統計局統計情報システム課	2
				第五版	2010/05/31	統計局統計情報システム課	



実体関連図（将来）	業務名	システム名	資料番号		版数	日付	作成者	1
	統計調査等業務	利用機関総合窓口 (業務ポータルサイト)			第四版	2005/10/27	統計局統計情報システム課	2
					第五版	2010/05/31	統計局統計情報システム課	

一斉通知管理
最大表示件数 新着表示日数 レコード更新日 レコード更新者ID (FK)

一斉通知
一斉通知ID (PK) 発信所属名 発信者名 タイトル メッセージ メッセージ種別 お知らせ公開開始日 お知らせ公開終了日 お知らせ一覧公開終了日 レコード作成日 レコード作成者ID (FK) レコード更新日 レコード更新者ID (FK)

一斉通知添付ファイル
一斉通知ID (PK/FK) ファイルID (PK) ファイル名 ファイル レコード作成日 レコード作成者ID (FK) レコード更新日 レコード更新者ID (FK)

都道府県マスタ
都道府県ID (PK) 名称 表示順

特定掲示板管理
特定掲示板コード (PK) 名称 表示順 レコード作成日 レコード作成者ID (FK) レコード更新日 レコード更新者ID (FK)

特定掲示板権限
特定掲示板コード (PK/FK) 利用機関コード (PK/FK) 課室コード (PK/FK) 府省組合せ権限 レコード作成日 レコード作成者ID (FK) レコード更新日 レコード更新者ID (FK)

実体関連図 (将来)	業務名	システム名	資料番号	版数	日付	作成者	2
	統計調査等業務	利用機関総合窓口 (業務ポータルサイト)		第四版	2005/10/27	統計局統計情報システム課	2
				第五版	2010/05/31	統計局統計情報システム課	

