

令和3年社会生活基本調査 詳細行動分類による生活時間に関する結果 結果の要約

- 総務省は、国民の社会生活の実態を明らかにするための基礎資料を得ることを目的として令和3年10月に実施した社会生活基本調査の結果を公表
- 今回公表する結果は、約1万人を対象とした調査票Bに基づく詳細行動分類による1日の生活時間の配分に関する結果であり、HETUS（欧州統一生活時間調査）の行動分類との比較が可能
- 調査票Aに基づく結果（8月31日公表）では20種類の行動分類によっていたが、今回の結果は詳細な行動分類（小分類90区分）に分類し、集計

（詳細行動分類による1日の生活時間の配分の調査時期）

詳細行動分類による1日の生活時間の配分は、2021年10月16日から24日までのうち調査区ごとに指定された2日間（生活時間の指定日）について調査した結果である。この時期は、新型コロナウイルス感染症がいわゆる第5波として拡大した後、各地に順次発出されていた「新型コロナウイルス感染症緊急事態宣言」等が2021年9月末をもって全ての地域で解除された直後となる。

1 同時行動

同時行動はスマートフォンなどの「コンピュータの使用」の行動者率が最も高く、初めて「テレビ」を上回る

表1 同時行動¹⁾の種類²⁾別行動者率（2016年、2021年）一週全体³⁾

同時行動の種類	2016年 (%)	2021年 (%)	増減 (ポイント)
コンピュータの使用	21.5	32.4	10.9
テレビ	42.9	28.0	-14.9
衣類等の手入れ	10.0	10.1	0.1
新聞・雑誌	7.6	9.4	1.8
ビデオ・DVD	1.6	5.2	3.6

1) 1日のうち主にしていた行動（主行動）とは別に同時にしていた他の行動

2) 2021年の同時行動の行動者率が5%以上の同時行動（小分類）を掲載

3) 週全体平均

（参考：詳細行動分類について）

・コンピュータの使用：パソコンやスマートフォンなどで行う情報検索等を含み、コンピュータの使用であっても電子メールの作成など他の分類に属するものを除く。

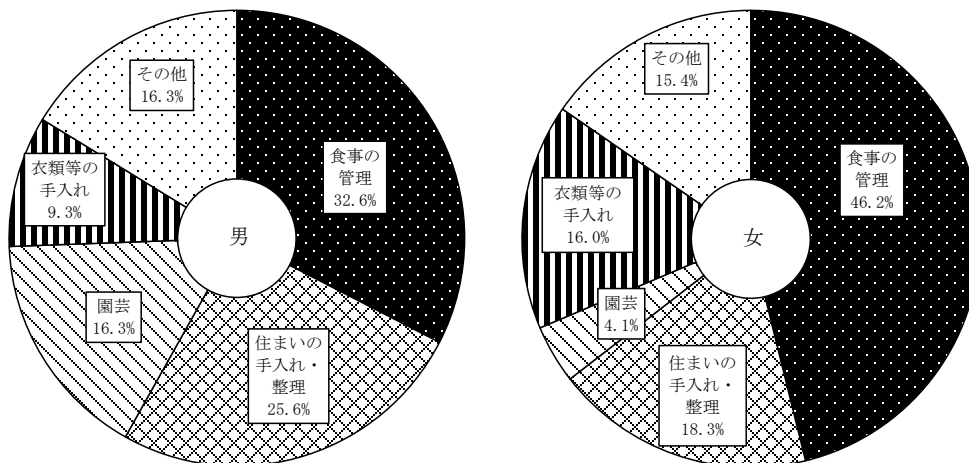
・衣類等の手入れ：衣類の洗濯、アイロンがけ、ボタンの付け替え等

・ビデオ・DVD：有料配信のコンテンツをテレビで見る、動画共有サイトで動画を視聴する場合も含む。

2 無償労働

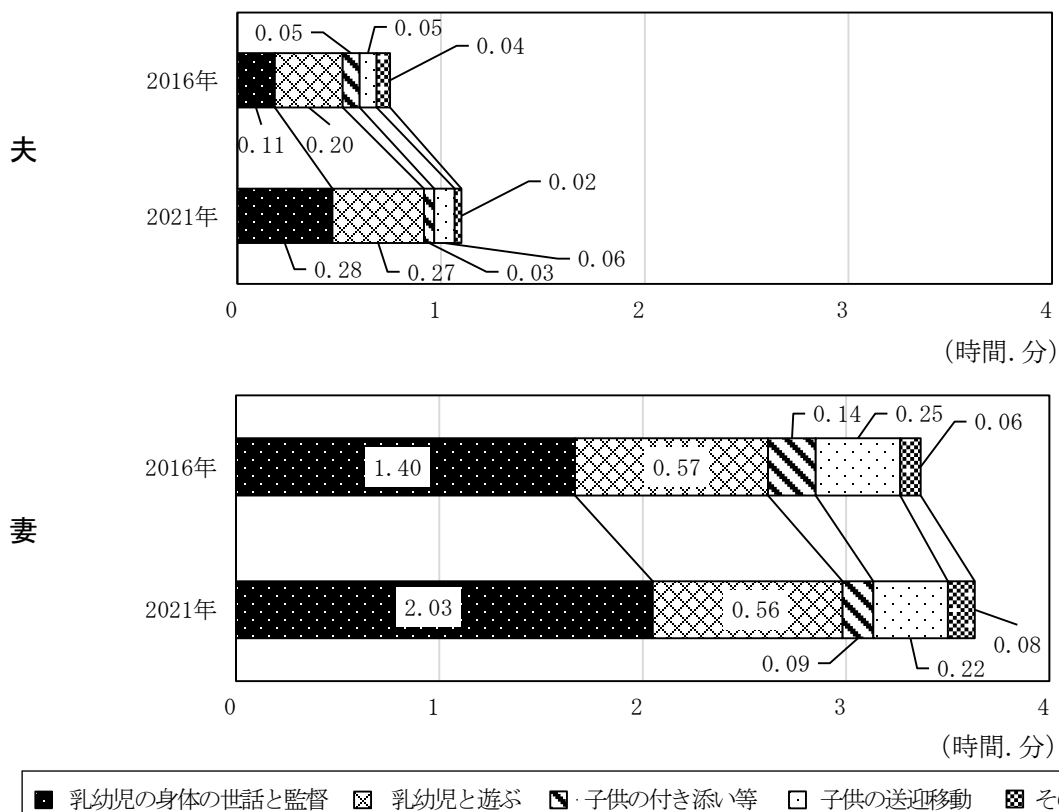
家事時間に占める割合は、男女共に「食事の管理」が最も大きい

図1 男女別家事時間の構成比（2021年）一週全体



6歳未満の子供を持つ夫・妻の育児時間は、共に「乳幼児の身体の世話と監督」が最も長い

図2 6歳未満の子供を持つ夫・妻の育児時間（2016年、2021年）一週全体、夫婦と子供の世帯



(参考：詳細行動分類について)

- ・食事の管理：料理、食器洗い等
- ・住まいの手入れ・整理：自宅の部屋の掃除、買った物の整理等
- ・衣類等の手入れ：衣類の洗濯、アイロンがけ、ボタンの付け替え等
- ・乳幼児の身体の世話と監督：就学前の子供に食事を与える、公園で遊んでいるのを見守る等

3 子供と一緒にいた時間

6歳未満の子供がいる世帯の夫・妻が子供と一緒にいた時間は、土曜日及び日曜日で夫は増加、妻は減少

図3 曜日別6歳未満の子供を持つ夫・妻の子供と一緒にいた時間（2006年～2021年）一子供がいる世帯

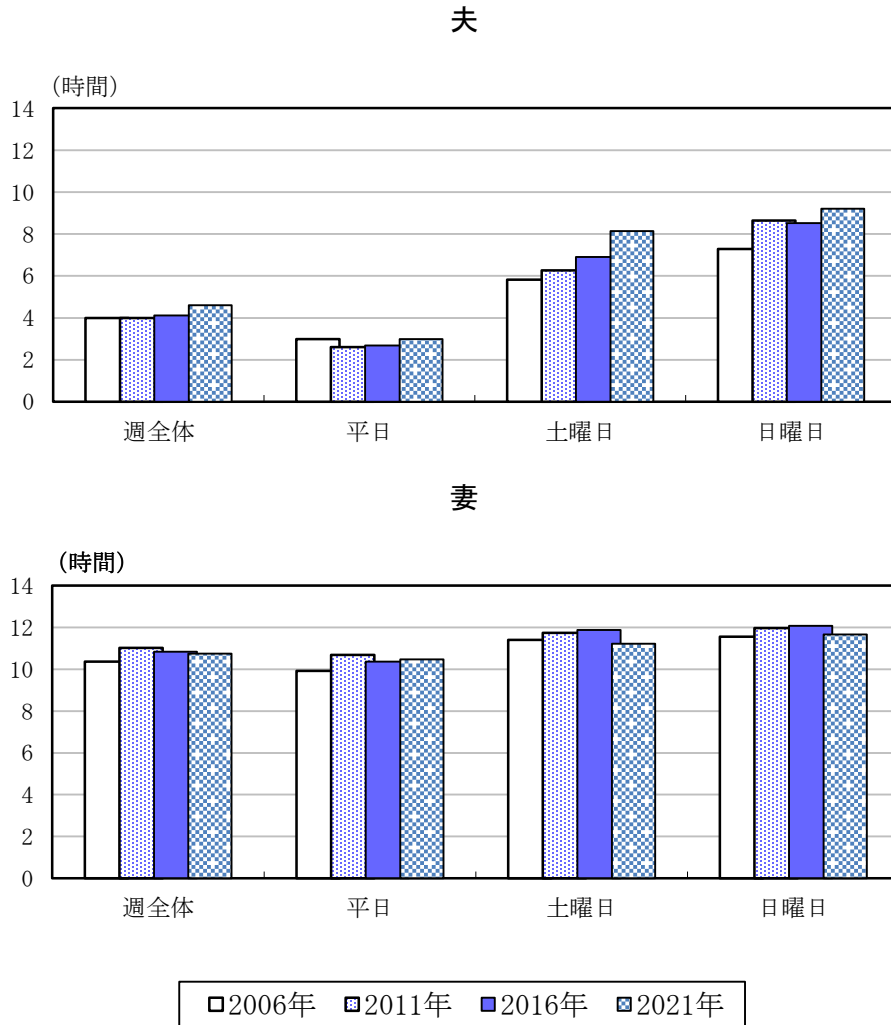


表2 曜日別6歳未満の子供を持つ夫・妻の子供と一緒にいた時間（2006年～2021年）一子供がいる世帯

	夫				妻			
	週全体	平日	土曜日	日曜日	週全体	平日	土曜日	日曜日
	(時間.分)							
2006年	4.00	2.59	5.49	7.17	10.22	9.55	11.24	11.33
2011年	4.00	2.37	6.16	8.39	11.01	10.41	11.44	11.58
2016年	4.07	2.41	6.54	8.31	10.50	10.22	11.53	12.05
2021年	4.36	2.59	8.08	9.12	10.45	10.28	11.13	11.40

4 行動の場所

自宅にいた時間は50分の増加。特に、25～29歳では増加幅が最も大きく1時間58分の増加

図4 行動の場所別生活時間（2016年、2021年）一週全体

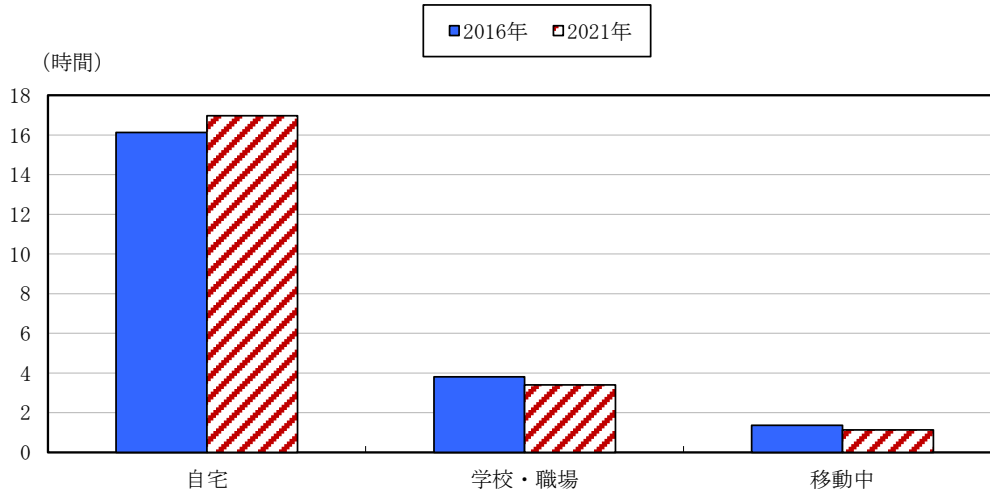


表3 年齢階級、行動の場所別生活時間（2016年、2021年）一週全体

	自宅			学校・職場			移動中		
	2016年 (時間.分)	2021年 (時間.分)	増減 (時間.分)	2016年 (時間.分)	2021年 (時間.分)	増減 (時間.分)	2016年 (時間.分)	2021年 (時間.分)	増減 (時間.分)
総数	16.08	16.58	0.50	3.48	3.24	-0.24	1.22	1.08	-0.14
10～14歳	14.29	15.44	1.15	5.54	5.33	-0.21	1.06	0.56	-0.10
15～19歳	14.00	15.39	1.39	6.19	5.09	-1.10	1.37	1.27	-0.10
20～24歳	14.10	15.07	0.97	5.21	4.21	-1.00	1.51	1.25	-0.26
25～29歳	14.20	16.18	1.98	5.13	4.25	-0.88	1.36	1.13	-0.23
30～34歳	14.50	15.57	1.07	5.03	4.37	-0.66	1.33	1.19	-0.14
35～39歳	14.25	15.09	0.84	5.23	4.26	-0.97	1.41	1.18	-0.23
40～44歳	14.51	15.41	0.90	4.51	4.26	-0.25	1.35	1.23	-0.12
45～49歳	14.42	15.53	1.11	5.00	4.44	-0.56	1.32	1.23	-0.09
50～54歳	15.10	15.58	0.48	4.47	4.20	-0.27	1.28	1.17	-0.11
55～59歳	14.59	15.56	1.07	4.36	4.10	-0.26	1.36	1.22	-0.14
60～64歳	16.52	17.19	0.67	2.58	3.11	0.53	1.24	1.07	-0.17
65～69歳	18.19	18.34	0.15	1.36	1.52	0.16	1.09	1.00	-0.09
70～74歳	18.54	19.08	0.54	0.50	1.02	0.52	1.00	0.56	-0.04
75歳以上	20.21	20.12	-0.09	0.18	0.19	0.01	0.43	0.30	-0.13

【問合せ先】

総務省統計局 統計調査部 国勢統計課 労働力人口統計室 審査発表第三係
TEL : 03-5273-1163 (直通) Eメール : L-shinsa3@soumu.go.jp