

5 住宅・土地の取得計画の有無別の状況

3年以内に住宅・土地の取得計画のある世帯の貯蓄現在高は計画のない世帯の1.5倍

勤労者世帯について、住宅・土地の取得計画（購入・建築計画）の有無別に1世帯当たり貯蓄現在高をみると、3年以内に計画のある世帯が1838万円、3年以上先に計画のある世帯が1211万円、計画のない世帯が1247万円となっており、3年以内に計画のある世帯の貯蓄現在高は計画のない世帯の1.5倍となっているのに対し、3年以上先に計画のある世帯の貯蓄現在高は計画のない世帯の0.97倍とほぼ同額になっている。

貯蓄年収比をみると、3年以内に計画のある世帯が233.0%、3年以上先に計画のある世帯が179.9%、計画のない世帯が170.6%となっている（図15、表16）。

なお、勤労者世帯に占める3年以内に計画のある世帯の割合は4.6%、3年以上先に計画のある世帯の割合は5.8%となっている。

図15 住宅・土地の取得計画の有無別貯蓄・負債現在高（勤労者世帯）

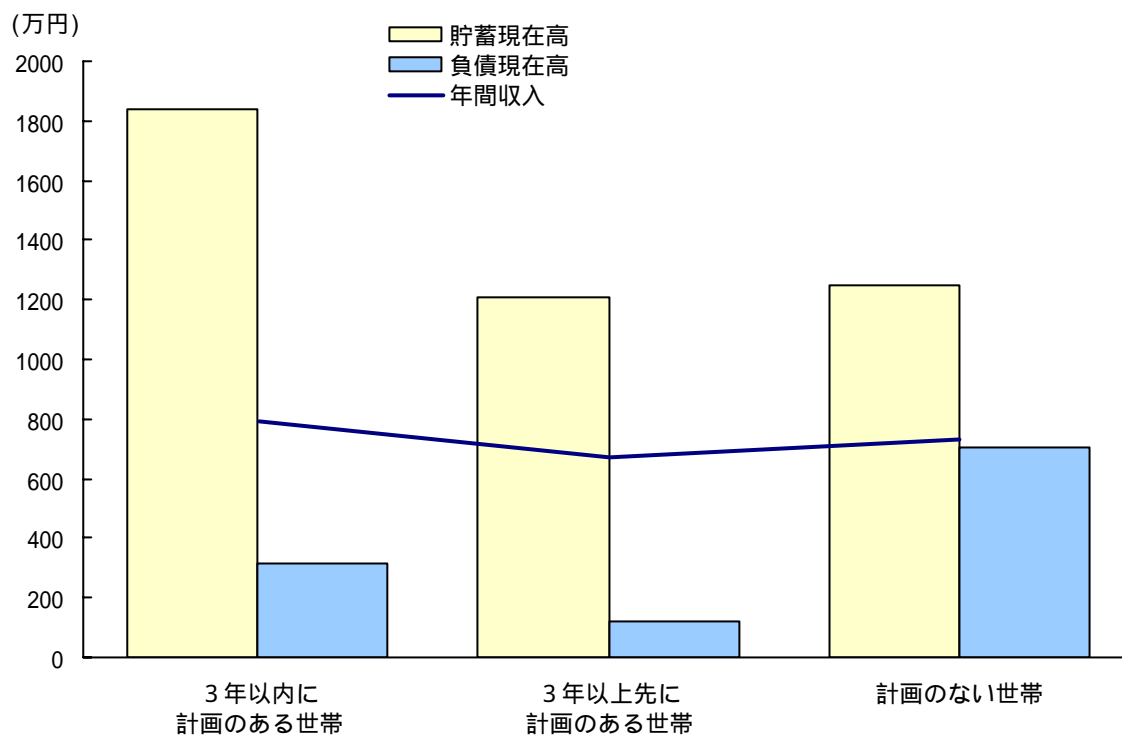


表16 住宅・土地の取得計画の有無別貯蓄・負債現在高の推移（勤労者世帯）

年次	3年以内に 計画のある世帯	3年以上先に 計画のある世帯	計画のない世帯
年間収入（万円）			
平成14年	781	715	749
15	759	699	720
16	789	673	731
対前年増減率（％）			
平成15年	-2.8	-2.2	-3.9
16	4.0	-3.7	1.5
貯蓄現在高（万円）			
平成14年	1593	996	1284
15	1575	1154	1287
16	1838	1211	1247
対前年増減率（％）			
平成15年	-1.1	15.9	0.2
16	16.7	4.9	-3.1
貯蓄年収比（％）			
平成14年	204.0	139.3	171.4
15	207.5	165.1	178.8
16	233.0	179.9	170.6
対前年変化幅（ポイント）			
平成15年	3.5	25.8	7.4
16	25.5	14.8	-8.2
負債現在高（万円）			
平成14年	237	269	649
15	267	226	649
16	316	121	707
対前年増減率（％）			
平成15年	12.7	-16.0	0.0
16	18.4	-46.5	8.9
住宅・土地のための負債（万円）			
平成14年	206	224	603
15	245	174	597
16	270	87	657
対前年増減率（％）			
平成15年	18.9	-22.3	-1.0
16	10.2	-50.0	10.1