

4 住居の所有関係別の状況

(1) 持ち家世帯で多い負債現在高

勤労者世帯について、住居の所有関係別に貯蓄現在高をみると、持ち家世帯（世帯主の平均年齢 49.1 歳）が 1511 万円，給与住宅世帯（同 39.1 歳）が 1178 万円，公営借家世帯（同 43.3 歳）が 668 万円，民間借家世帯（同 38.7 歳）が 640 万円となっている。なお、持ち家世帯のうち住宅ローン返済世帯（同 46.0 歳）では 987 万円となっている。また、負債現在高をみると、持ち家世帯が 831 万円，給与住宅世帯が 166 万円，民間借家世帯が 99 万円，公営借家世帯が 73 万円となっている。なお、持ち家世帯のうち住宅ローン返済世帯では 1505 万円となっている。

図 14 住居の所有関係別貯蓄・負債現在高（勤労者世帯）

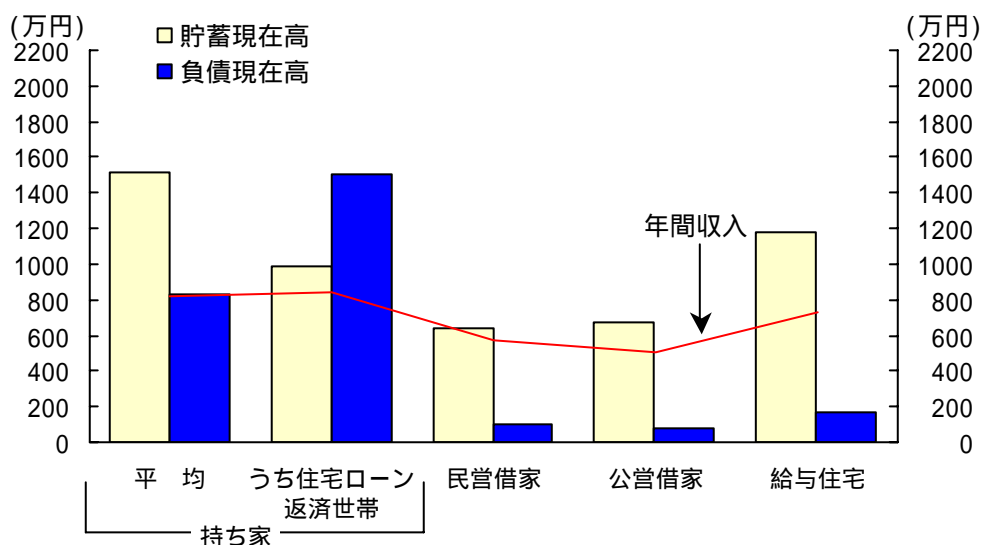


表 13 住居の所有関係別貯蓄・負債現在高（勤労者世帯）

項目	(万円)				
	持ち家	うち住宅ローン返済世帯	民間借家	公営借家	給与住宅
世帯主の年齢(歳)	49.1	46.0	38.7	43.3	39.1
年間収入	818	844	575	503	733
貯蓄現在高	1511	987	640	668	1178
負債現在高	831	1505	99	73	166
住宅・土地のための負債	782	1435	62	39	127

(2) 持ち家世帯のうち平成5年以降に住宅を建築した世帯は負債超過

勤労者世帯のうち持ち家世帯について、住宅の建築時期別に貯蓄現在高をみると、「昭和50年以前」(世帯主の平均年齢53.0歳)が1790万円、「昭和51年～平成4年」(同50.5歳)が1637万円、「平成5年～平成9年」(同45.6歳)が1193万円、「平成10年以降」(同42.2歳)が1009万円となっている。また負債現在高は、「昭和50年以前」が216万円、「昭和51年～平成4年」が571万円、「平成5年～平成9年」が1474万円、「平成10年以降」が1979万円となっている。なお、純貯蓄額(貯蓄現在高-負債現在高)をみると、「平成10年以降」が970万円、「平成5年～平成9年」が281万円の負債超過となっているのに対し、それ以前の建築時期階級では貯蓄超過となっている。

図15 持ち家世帯の住宅の建築時期別貯蓄・負債現在高(勤労者世帯)

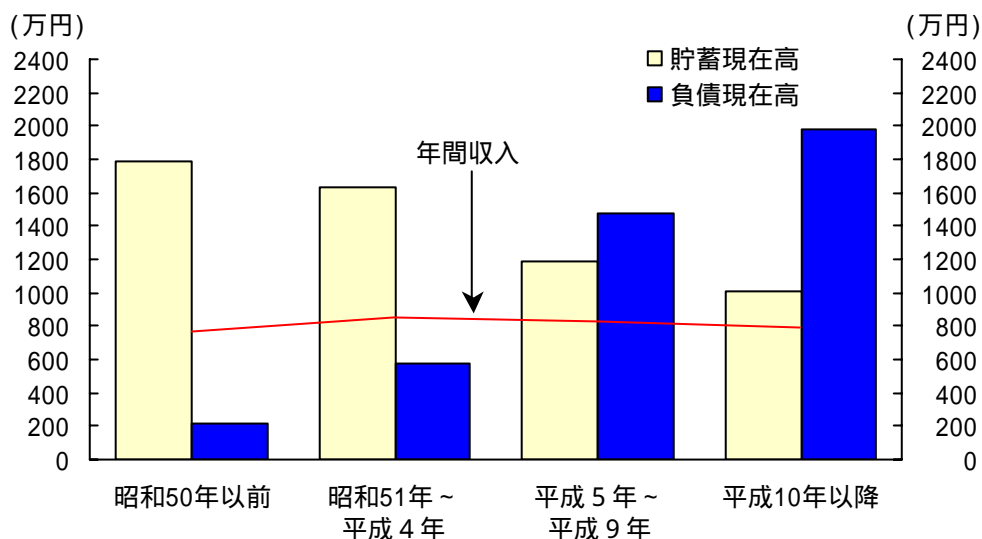


表14 持ち家世帯の住宅の建築時期別貯蓄・負債現在高(勤労者世帯)

項目	(万円)			
	昭和50年以前	昭和51年～平成4年	平成5年～平成9年	平成10年以降
世帯主の年齢(歳)	53.0	50.5	45.6	42.2
年間収入	769	849	831	795
貯蓄現在高	1790	1637	1193	1009
負債現在高	216	571	1474	1979
住宅・土地のための負債	176	520	1415	1929
貯蓄-負債	1574	1066	-281	-970

勤労者世帯のうち持ち家世帯について、住宅の建築時期、世帯主の年齢階級別に純貯蓄額（貯蓄現在高 - 負債現在高）をみると、40歳未満、40歳代及び60歳以上の各年齢階級では、「平成4年以前」が最も多く、次いで「平成5年～平成9年」、「平成10年以降」の順となっているのに対し、50歳代では、「平成4年以前」が最も多いものの、次いで「平成10年以降」、「平成5年～平成9年」の順となっている。

図 16 持ち家世帯の住宅の建築時期、世帯主の年齢階級別純貯蓄額（貯蓄 - 負債）（勤労者世帯）

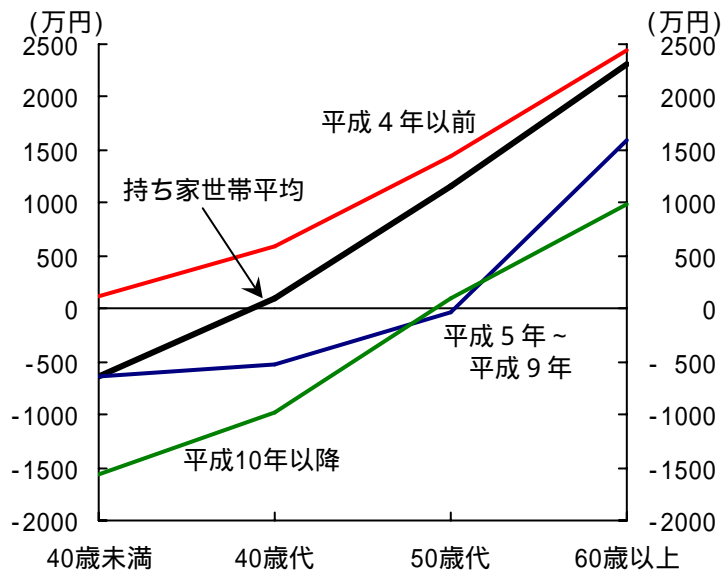


表 15 持ち家世帯の住宅の建築時期、世帯主の年齢階級別貯蓄・負債現在高（勤労者世帯）

		(万円)			
住宅の建築時期	項目	40歳未満	40歳代	50歳代	60歳以上
持ち家世帯平均	年間収入	660	826	929	718
	貯蓄現在高	741	1182	1760	2531
	負債現在高	1375	1087	596	217
	貯蓄 - 負債	-634	95	1164	2314
平成4年以前	年間収入	622	813	918	705
	貯蓄現在高	808	1226	1820	2596
	負債現在高	696	631	388	151
	貯蓄 - 負債	112	595	1432	2445
平成5年～平成9年	年間収入	696	836	977	783
	貯蓄現在高	779	1126	1444	2177
	負債現在高	1415	1653	1479	580
	貯蓄 - 負債	-636	-527	-35	1597
平成10年以降	年間収入	678	864	976	869
	貯蓄現在高	627	1090	1628	1876
	負債現在高	2200	2063	1537	885
	貯蓄 - 負債	-1573	-973	91	991