

労働力調査（基本集計）

平成30年(2018年)6月分(速報)

結果の概要

【就業者】

- ・就業者数は6687万人。前年同月に比べ104万人の増加。66か月連続の増加
- ・雇用者数は5940万人。前年同月に比べ92万人の増加。66か月連続の増加
- ・正規の職員・従業員数は3501万人。前年同月に比べ44万人の増加。43か月連続の増加。
非正規の職員・従業員数は2102万人。前年同月に比べ56万人の増加。9か月連続の増加
- ・主な産業別就業者を前年同月と比べると、「宿泊業、飲食サービス業」、「製造業」、「生活関連サービス業、娯楽業」などが増加

【就業率】

- ・就業率は60.2%。前年同月に比べ0.9ポイントの上昇

【完全失業者】

- ・完全失業者数は168万人。前年同月に比べ24万人の減少。97か月連続の減少
- ・求職理由別に前年同月と比べると、「勤め先や事業の都合による離職」が5万人の減少。「自発的な離職（自己都合）」が12万人の減少

【完全失業率】

- ・完全失業率（季節調整値）は2.4%。前月に比べ0.2ポイントの上昇

【非労働力人口】

- ・非労働力人口は4246万人。前年同月に比べ77万人の減少。37か月連続の減少

| 原数値 | 実数 (万人, %) | 対前年同月増減 (万人, ポイント) | | | |
|-------------------|---------------|-----------------------|------|------|------|
| | | 6月 | 5月 | 4月 | 3月 |
| 就業者 | 6687 | 104 | 151 | 171 | 187 |
| 自営業主・家族従業者 | 700 | -2 | 5 | 4 | 29 |
| 雇用者 | 5940 | 92 | 135 | 159 | 144 |
| （雇用形態別） | | | | | |
| 正規の職員・従業員 | 3501 | 44 | 74 | 67 | 41 |
| 非正規の職員・従業員 | 2102 | 56 | 76 | 100 | 113 |
| パート | 1032 | 41 | 37 | 52 | 73 |
| アルバイト | 441 | 28 | 40 | 28 | 25 |
| 労働者派遣事業所の派遣社員 | 136 | -3 | 4 | 1 | -2 |
| 契約社員 | 293 | -7 | -11 | 4 | 11 |
| 嘱託 | 119 | -5 | 4 | 5 | 0 |
| その他 | 81 | 2 | 3 | 9 | 7 |
| （主な産業別就業者） | | | | | |
| 農業、林業 | 228 | 6 | 10 | 20 | 26 |
| 建設業 | 513 | 9 | 1 | 12 | 13 |
| 製造業 | 1051 | 12 | 8 | 0 | 15 |
| 情報通信業 | 216 | -1 | 14 | 12 | 13 |
| 運輸業、郵便業 | 342 | 6 | 6 | -3 | 6 |
| 卸売業、小売業 | 1039 | -7 | 9 | 12 | -1 |
| 学術研究、専門・技術サービス業 | 248 | 6 | 13 | 2 | 4 |
| 宿泊業、飲食サービス業 | 417 | 17 | 21 | 44 | 31 |
| 生活関連サービス業、娯楽業 | 245 | 11 | 10 | -11 | 5 |
| 教育、学習支援業 | 313 | -1 | -5 | -1 | 5 |
| 医療、福祉 | 844 | 8 | 14 | 13 | 6 |
| サービス業（他に分類されないもの） | 441 | -5 | 5 | 29 | 38 |
| 就業率 | 60.2 | 0.9 | 1.4 | 1.6 | 1.7 |
| うち15～64歳 | 76.9 | 1.3 | 1.7 | 1.8 | 1.9 |
| 完全失業者 | 168 | -24 | -52 | -17 | -15 |
| 男 | 97 | -11 | -29 | -3 | -8 |
| 女 | 72 | -12 | -23 | -14 | -8 |
| （求職理由別） | | | | | |
| 定年又は雇用契約の満了 | 20 | -2 | -7 | 0 | -4 |
| 勤め先や事業の都合 | 23 | -5 | -7 | -5 | -5 |
| 自発的（自己都合） | 69 | -12 | -27 | -10 | -4 |
| 学卒未就職 | 8 | -1 | -5 | -6 | -5 |
| 収入を得る必要が生じたから | 15 | -12 | -12 | -3 | -5 |
| その他 | 15 | -7 | -6 | -5 | -4 |
| 非労働力人口 | 4246 | -77 | -109 | -159 | -183 |

| 季節調整値 | 実数 (%) | 対前月増減 (ポイント) | | | |
|--------------|-----------|-----------------|------|------|-----|
| | | 6月 | 5月 | 4月 | 3月 |
| 完全失業率 | 2.4 | 0.2 | -0.3 | 0.0 | 0.0 |
| 男 | 2.6 | 0.2 | -0.4 | 0.1 | 0.1 |
| 女 | 2.2 | 0.2 | -0.1 | -0.2 | 0.0 |

図1 就業者の対前年同月増減と就業率の対前年同月ポイント差の推移

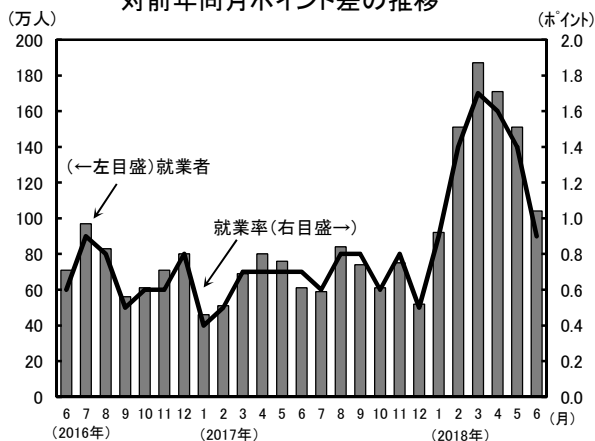
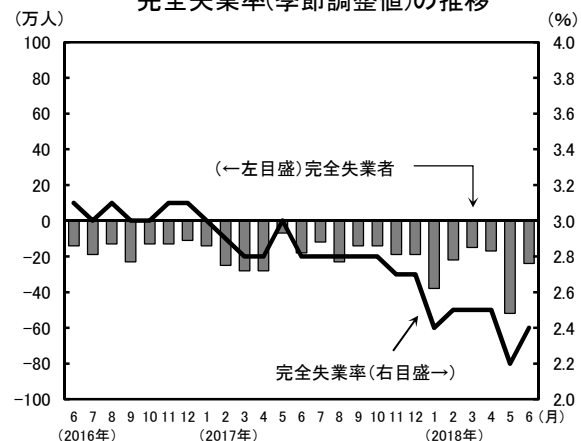


図2 完全失業者の対前年同月増減と完全失業率(季節調整値)の推移



I 就業状態別15歳以上人口

- ・前年同月に比べ、労働力人口は80万人(1.2%)の増加、非労働力人口は77万人(1.8%)の減少
- ・15～64歳の労働力人口は46万人(0.8%)の増加、非労働力人口は89万人(5.3%)の減少
- ・65歳以上の労働力人口は33万人(3.9%)の増加、非労働力人口は12万人(0.5%)の増加

表1 就業状態別15歳以上人口 (万人, %, ポイント)

| 2018年 6月 (平成30年) | 実数 | | | 対前年同月増減 | | |
|---------------------|-------|------|------|---------|-----|-----|
| | 男女計 | 男 | 女 | 男女計 | 男 | 女 |
| 15歳以上人口 総数 | 11110 | 5364 | 5745 | 2 | -1 | 2 |
| 15～64歳 | 7563 | 3824 | 3739 | -43 | -21 | -22 |
| 65歳以上 | 3547 | 1541 | 2007 | 45 | 21 | 25 |
| 労働力人口 総数 | 6855 | 3834 | 3022 | 80 | 33 | 47 |
| 15～64歳 | 5974 | 3311 | 2663 | 46 | 12 | 34 |
| 65歳以上 | 881 | 523 | 358 | 33 | 21 | 12 |
| 就業者 総数 | 6687 | 3737 | 2950 | 104 | 44 | 59 |
| 15～64歳 | 5818 | 3225 | 2593 | 65 | 23 | 42 |
| 65歳以上 | 869 | 512 | 356 | 39 | 21 | 17 |
| 完全失業者 総数 | 168 | 97 | 72 | -24 | -11 | -12 |
| 15～64歳 | 156 | 86 | 70 | -19 | -11 | -7 |
| 65歳以上 | 12 | 10 | 2 | -5 | -1 | -5 |
| 非労働力人口 総数 | 4246 | 1527 | 2718 | -77 | -33 | -45 |
| 15～64歳 | 1581 | 510 | 1071 | -89 | -32 | -57 |
| 65歳以上 | 2665 | 1018 | 1647 | 12 | 0 | 12 |
| 労働力人口比率 総数 | 61.7 | 71.5 | 52.6 | 0.7 | 0.7 | 0.8 |
| 15～64歳 | 79.0 | 86.6 | 71.2 | 1.1 | 0.8 | 1.3 |
| 65歳以上 | 24.8 | 33.9 | 17.8 | 0.6 | 0.9 | 0.3 |
| 就業率 総数 | 60.2 | 69.7 | 51.3 | 0.9 | 0.9 | 1.0 |
| 15～64歳 | 76.9 | 84.3 | 69.4 | 1.3 | 1.0 | 1.6 |
| 65歳以上 | 24.5 | 33.2 | 17.7 | 0.8 | 0.9 | 0.6 |

II 就業者の動向

1 就業者数

- ・就業者数は6687万人。前年同月に比べ104万人(1.6%)の増加。66か月連続の増加。
- ・男性は44万人の増加、女性は59万人の増加

表2 男女別就業者 (万人)

| 2018年 6月 (平成30年) | 実数 | 対前年 同月増減 |
|---------------------|------|-------------|
| 就業者 | 6687 | 104 |
| 男 | 3737 | 44 |
| 女 | 2950 | 59 |

図3-1 就業者の推移 (男女計)

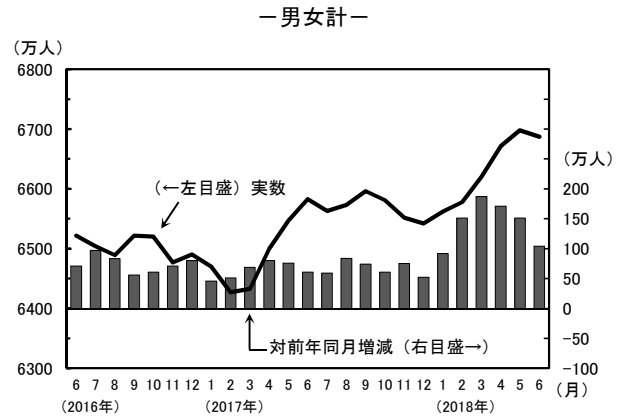
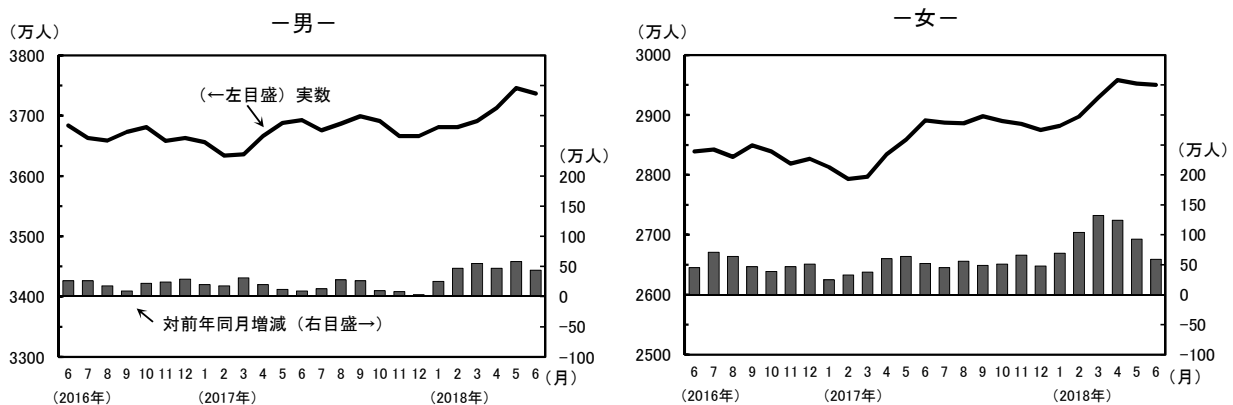
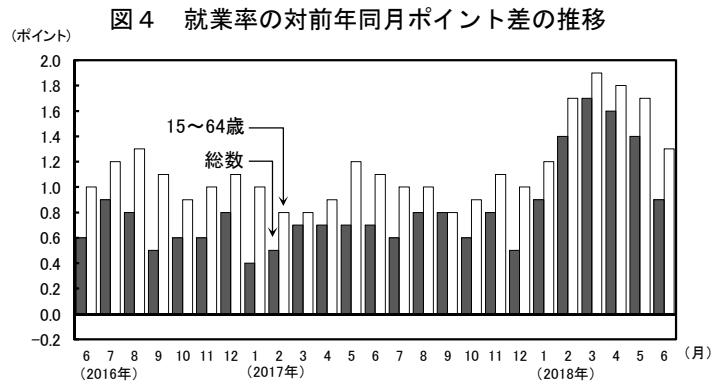


図3-2 就業者の推移 (男女別)



2 就業率

- ・就業率(15歳以上人口に占める就業者の割合)は60.2%。前年同月に比べ0.9ポイントの上昇
- ・15～64歳の就業率は76.9%。前年同月に比べ1.3ポイントの上昇。
男性は84.3%。1.0ポイントの上昇。
女性は69.4%。1.6ポイントの上昇



3 従業上の地位

- ・自営業主・家族従業者数は700万人。前年同月に比べ2万人(0.3%)の減少
- ・雇用者数は5940万人。前年同月に比べ92万人(1.6%)の増加。66か月連続の増加。
男性は3275万人。36万人の増加。
女性は2665万人。56万人の増加

表3 従業上の地位別就業者

| | 2018年 6月 (平成30年) | | (万人) | |
|------------|---------------------|-------------|------|-------------|
| | 実数 | 対前年 同月増減 | 実数 | 対前年 同月増減 |
| 就業者 | 6687 | 104 | | |
| 自営業主・家族従業者 | 700 | -2 | | |
| 雇用者 | 5940 | 92 | | |
| 男 | 3275 | 36 | | |
| 女 | 2665 | 56 | | |

4 雇用形態

- ・正規の職員・従業員数は3501万人。前年同月に比べ44万人(1.3%)の増加。43か月連続の増加
- ・非正規の職員・従業員数は2102万人。前年同月に比べ56万人(2.7%)の増加。9か月連続の増加
- ・役員を除く雇用者に占める非正規の職員・従業員の割合は37.5%。前年同月に比べ0.3ポイントの上昇

表4 雇用形態別役員を除く雇用者

| 2018年 6月 (平成30年) | (万人, %) | | | | | | | | |
|---------------------|---------|-------------|------|------|-------------|------|------|-------------|------|
| | 男女計 | | | 男 | | | 女 | | |
| | 実数 | 対前年 同月増減 | 割合 | 実数 | 対前年 同月増減 | 割合 | 実数 | 対前年 同月増減 | 割合 |
| 役員を除く雇用者 | 5603 | 98 | - | 3021 | 36 | - | 2582 | 62 | - |
| 正規の職員・従業員 | 3501 | 44 | 62.5 | 2344 | 31 | 77.6 | 1156 | 12 | 44.8 |
| 非正規の職員・従業員 | 2102 | 56 | 37.5 | 676 | 6 | 22.4 | 1426 | 50 | 55.2 |
| パート | 1032 | 41 | 18.4 | 123 | 10 | 4.1 | 909 | 30 | 35.2 |
| アルバイト | 441 | 28 | 7.9 | 218 | 2 | 7.2 | 224 | 27 | 8.7 |
| 労働者派遣事業所の派遣社員 | 136 | -3 | 2.4 | 57 | -3 | 1.9 | 80 | 1 | 3.1 |
| 契約社員 | 293 | -7 | 5.2 | 162 | -1 | 5.4 | 131 | -5 | 5.1 |
| 嘱託 | 119 | -5 | 2.1 | 73 | -6 | 2.4 | 46 | 1 | 1.8 |
| その他 | 81 | 2 | 1.4 | 44 | 5 | 1.5 | 37 | -3 | 1.4 |

注)割合は、「正規の職員・従業員」と「非正規の職員・従業員」の合計に占める割合を示す。

5 雇用契約期間

- ・無期の契約は3694万人。有期の契約は1617万人
- ・役員を除く雇用者に占める有期の契約の割合は29.0%

表5 雇用契約期間別役員を除く雇用者

| 2018年 6月 (平成30年) | (万人, %) | | | | | |
|---------------------|---------|------|------|------|------|------|
| | 男女計 | | 男 | | 女 | |
| | 実数 | 割合 | 実数 | 割合 | 実数 | 割合 |
| 役員を除く雇用者 | 5603 | - | 3021 | - | 2582 | - |
| 無期の契約 | 3694 | 66.3 | 2228 | 74.0 | 1467 | 57.2 |
| 有期の契約 | 1617 | 29.0 | 679 | 22.6 | 937 | 36.6 |
| 1か月未満 | 13 | 0.2 | 4 | 0.1 | 8 | 0.3 |
| 1か月以上3か月以下 | 99 | 1.8 | 38 | 1.3 | 61 | 2.4 |
| 3か月超6か月以下 | 168 | 3.0 | 54 | 1.8 | 114 | 4.4 |
| 6か月超1年以下 | 478 | 8.6 | 187 | 6.2 | 291 | 11.4 |
| 1年超3年以下 | 252 | 4.5 | 103 | 3.4 | 149 | 5.8 |
| 3年超5年以下 | 68 | 1.2 | 35 | 1.2 | 33 | 1.3 |
| 5年超 | 181 | 3.2 | 106 | 3.5 | 74 | 2.9 |
| 期間がわからない | 357 | 6.4 | 151 | 5.0 | 206 | 8.0 |
| 雇用契約期間の定めがあるかわからない | 263 | 4.7 | 104 | 3.5 | 159 | 6.2 |

注) 1. 雇用契約期間別役員を除く雇用者数は、調査票の変更に伴い、2018年1月から集計を開始した。

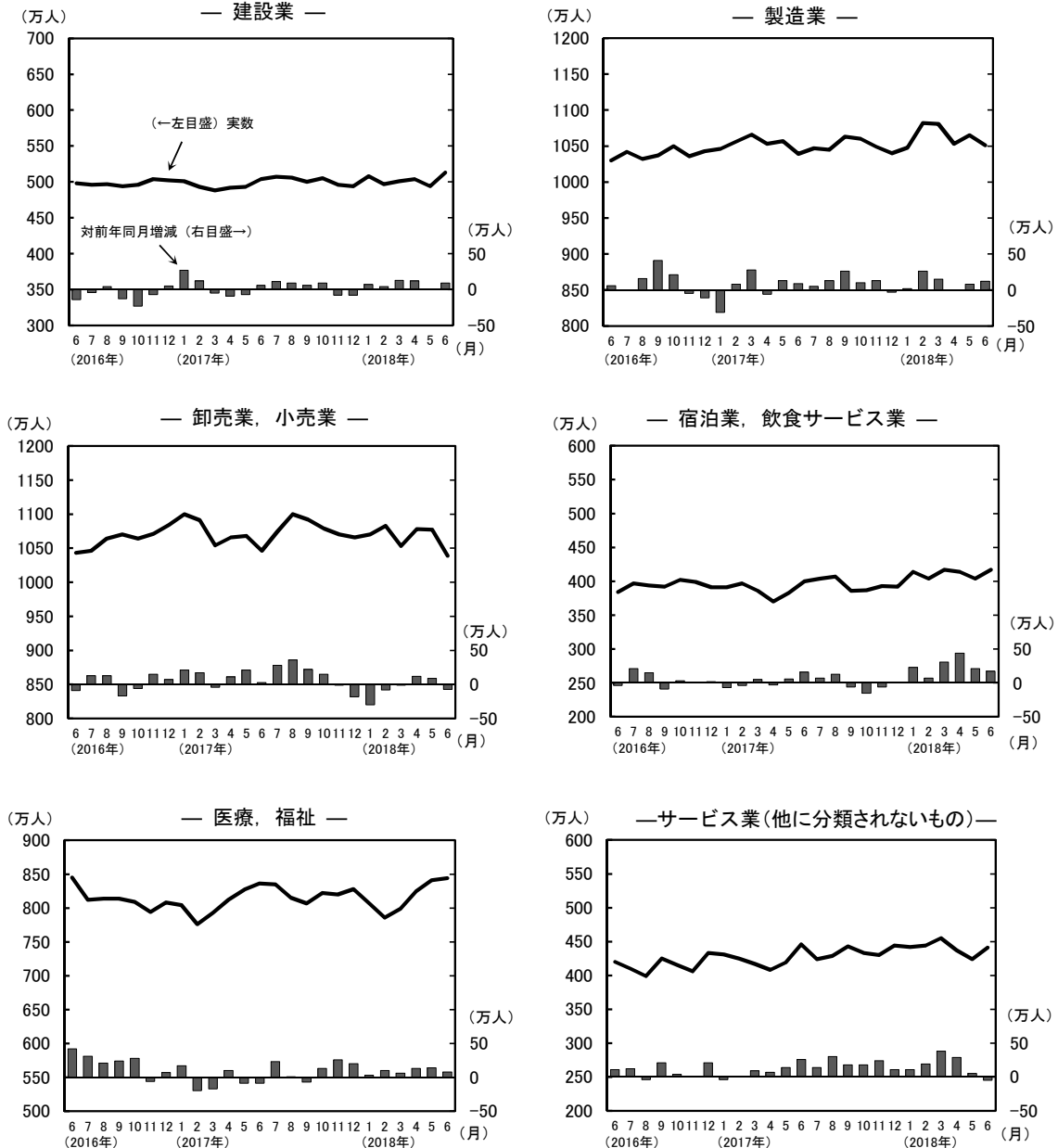
2. 割合は、「無期の契約」、「有期の契約」及び「雇用契約期間の定めがあるかわからない」の合計に占める割合を示す。

6 産 業

表6 主な産業別就業者・雇用人

| 2018年6月 (平成30年) | | 農業、 林業 | 非農林業 | 建設業 | 製造業 | 情報 通信業 | 運輸業、 郵便業 | 卸売業、 小売業 | 金融業、 保険業 | 不動産 業、物品 賃貸業 | 学術研究、 専門・ 技術 サービス業 | 宿泊業、 飲食 サービス業 | 生活関連 サービス業、 娯楽業 | 教育、 学習 支援業 | 医療、 福祉 | サービス業 (他に分類 されない もの) |
|--------------------|-----------------|-----------|------|-----|------|-----------|-------------|-------------|-------------|--------------------|-----------------------------|---------------------|-----------------------|------------------|-----------|-------------------------------|
| 就業者 | 実数 | 228 | 6459 | 513 | 1051 | 216 | 342 | 1039 | 177 | 127 | 248 | 417 | 245 | 313 | 844 | 441 |
| | 対前年同月 増減 | 6 | 98 | 9 | 12 | -1 | 6 | -7 | 3 | 8 | 6 | 17 | 11 | -1 | 8 | -5 |
| | 対前年同月 増減率(%) | 2.7 | 1.5 | 1.8 | 1.2 | -0.5 | 1.8 | -0.7 | 1.7 | 6.7 | 2.5 | 4.3 | 4.7 | -0.3 | 1.0 | -1.1 |
| 雇用人 | 実数 | 56 | 5884 | 420 | 1007 | 206 | 330 | 963 | 174 | 113 | 191 | 366 | 188 | 289 | 818 | 397 |
| | 対前年同月 増減 | -4 | 96 | 4 | 11 | -2 | 6 | 0 | 4 | 5 | 12 | 17 | 11 | 5 | 13 | -3 |
| | 対前年同月 増減率(%) | -6.7 | 1.7 | 1.0 | 1.1 | -1.0 | 1.9 | 0.0 | 2.4 | 4.6 | 6.7 | 4.9 | 6.2 | 1.8 | 1.6 | -0.8 |

図5 主な産業別就業者の推移



7 従業者規模

- 企業の従業者規模別非農林業雇用人数及び対前年同月増減
 - 1～29人規模 …… 1551万人と、12万人(0.8%)減少
 - 30～499人規模 …… 1964万人と、31万人(1.6%)減少
 - 500人以上規模 …… 1785万人と、123万人(7.4%)増加

Ⅲ 完全失業者の動向

1 完全失業者数

- 完全失業者数は168万人。前年同月に比べ24万人(12.5%)の減少。97か月連続の減少
- 男性は前年同月に比べ11万人の減少、女性は前年同月に比べ12万人の減少

表7 男女別完全失業者

| 2018年 6月 (平成30年) | (万人) | |
|---------------------|------|-------------|
| | 実数 | 対前年 同月増減 |
| 完全失業者 | 168 | -24 |
| 男 | 97 | -11 |
| 女 | 72 | -12 |

図6-1 完全失業者の推移(男女計)

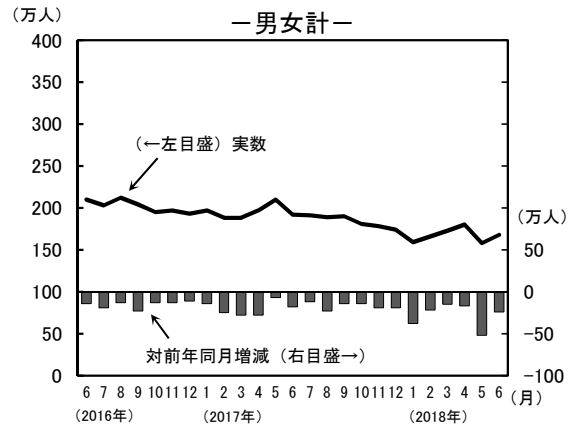
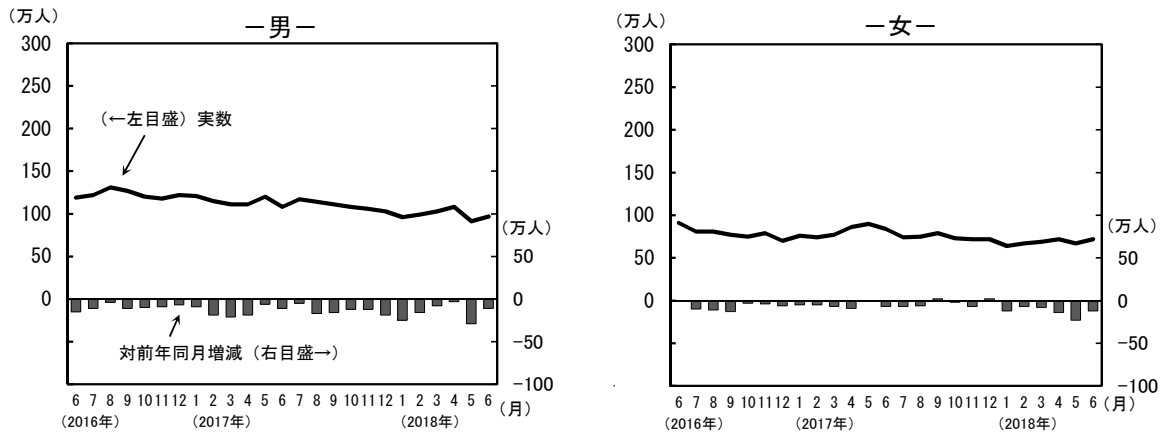


図6-2 完全失業者の推移(男女別)



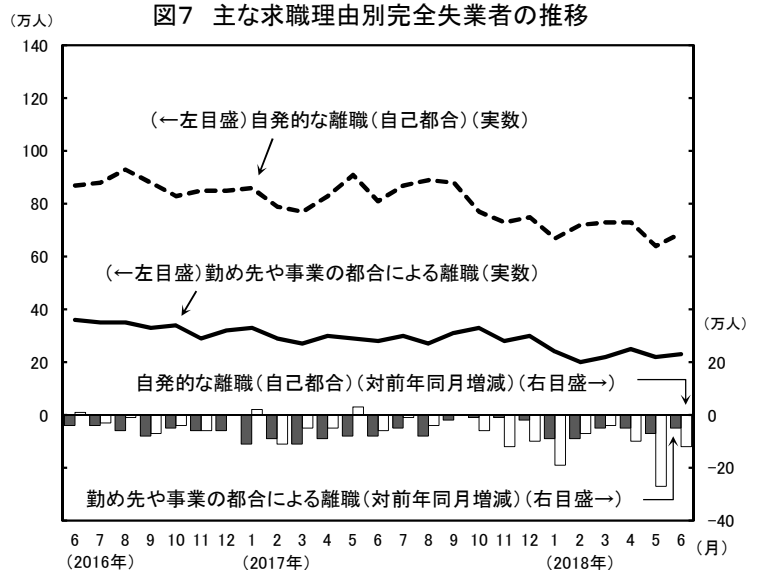
2 求職理由

- 完全失業者のうち、「勤め先や事業の都合による離職」は23万人と、前年同月に比べ5万人の減少、「自発的な離職(自己都合)」は69万人と、前年同月に比べ12万人の減少

表8 求職理由別完全失業者

| 2018年 6月 (平成30年) | 男女計 | |
|---------------------|-----|-------------|
| | 実数 | 対前年 同月増減 |
| 完全失業者 | 168 | -24 |
| 仕事をやめたため求職 | 112 | -19 |
| 非自発的な離職 | 43 | -7 |
| 定年又は雇用契約の満了による離職 | 20 | -2 |
| 勤め先や事業の都合による離職 | 23 | -5 |
| 自発的な離職(自己都合) | 69 | -12 |
| 新たに求職 | 39 | -18 |
| 学卒未就職 | 8 | -1 |
| 収入を得る必要が生じたから | 15 | -12 |
| その他 | 15 | -7 |

図7 主な求職理由別完全失業者の推移



3 年齢階級

- ・男性の完全失業者数は「35～44歳」を除く全ての年齢階級で、前年同月に比べ減少
- ・女性の完全失業者数は「25～34歳」を除く全ての年齢階級で、前年同月に比べ減少

表9 年齢階級別完全失業者(原数値)

| 2018年 6月 (平成30年) | 男女計 | | 男 | | 女 | |
|---------------------|-----|-------------|----|-------------|----|-------------|
| | 実数 | 対前年 同月増減 | 実数 | 対前年 同月増減 | 実数 | 対前年 同月増減 |
| 総数 | 168 | -24 | 97 | -11 | 72 | -12 |
| 15～24歳 | 24 | -3 | 12 | -2 | 12 | -1 |
| 25～34歳 | 40 | -1 | 19 | -2 | 21 | 1 |
| 35～44歳 | 34 | -4 | 21 | 0 | 13 | -5 |
| 45～54歳 | 31 | -5 | 18 | -2 | 13 | -3 |
| 55～64歳 | 27 | -5 | 17 | -4 | 10 | -1 |
| 65歳以上 | 12 | -5 | 10 | -1 | 2 | -5 |
| (再掲)55～59歳 | 12 | -3 | 7 | -3 | 5 | -1 |
| (再掲)60～64歳 | 15 | -1 | 10 | -2 | 5 | 0 |

4 世帯主との続き柄

- ・完全失業者のうち、2人以上の世帯の「世帯主」は32万人と、前年同月に比べ9万人の減少

表10 世帯主との続き柄別完全失業者及び完全失業率(原数値)

| 2018年 6月 (平成30年) | 完全失業者 | | 完全失業率 | |
|---------------------|-------|-------------|-------------|-------------|
| | 実数 | 対前年 同月増減 | 対前年 同月増減 | 対前年 同月増減 |
| 総数 | 168 | -24 | 2.5 | -0.3 |
| 2人以上の世帯 | | | | |
| 世帯主 | 32 | -9 | 1.2 | -0.4 |
| 世帯主の配偶者 | 23 | -6 | 1.4 | -0.4 |
| その他の家族 | 83 | -2 | 5.0 | -0.1 |
| 単身世帯 | 30 | -8 | 3.2 | -0.9 |

IV 季節調整値でみた結果の概要

1 就業者数

- ・就業者数は6632万人。前月に比べ41万人(0.6%)の減少
- ・雇用者数は5915万人。前月に比べ24万人(0.4%)の減少

2 完全失業者数

- ・完全失業者数は166万人。前月に比べ15万人(9.9%)の増加
- ・内訳をみると、「自発的な離職(自己都合)」は7万人(11.1%)の増加。
「非自発的な離職」は6万人(16.2%)の増加

表11 主要項目の季節調整値

| 季節調整値 | 実数 | 対前月増減 | | | |
|--------------|------|-------|------|------|-----|
| | | 6月 | 5月 | 4月 | 3月 |
| 就業者 | 6632 | -41 | -20 | -1 | 48 |
| 男 | 3713 | -12 | 9 | -7 | 14 |
| 女 | 2918 | -30 | -29 | 6 | 34 |
| うち雇用者 | 5915 | -24 | -20 | 26 | 28 |
| 男 | 3268 | 1 | 7 | 5 | 2 |
| 女 | 2647 | -23 | -28 | 19 | 26 |
| 完全失業者 | 166 | 15 | -21 | -1 | 4 |
| 男 | 100 | 10 | -18 | 6 | 3 |
| 女 | 67 | 6 | -4 | -4 | -1 |
| 非自発的な離職 | 43 | 6 | -5 | 4 | 2 |
| 自発的な離職(自己都合) | 70 | 7 | -11 | -4 | 6 |
| 新たに求職 | 36 | 1 | -5 | -1 | -2 |
| 完全失業率 | 2.4 | 0.2 | -0.3 | 0.0 | 0.0 |
| 男 | 2.6 | 0.2 | -0.4 | 0.1 | 0.1 |
| 女 | 2.2 | 0.2 | -0.1 | -0.2 | 0.0 |
| 非労働力人口 | 4300 | 30 | 35 | 6 | -55 |
| 男 | 1546 | 6 | 6 | 1 | -19 |
| 女 | 2753 | 24 | 28 | 5 | -36 |

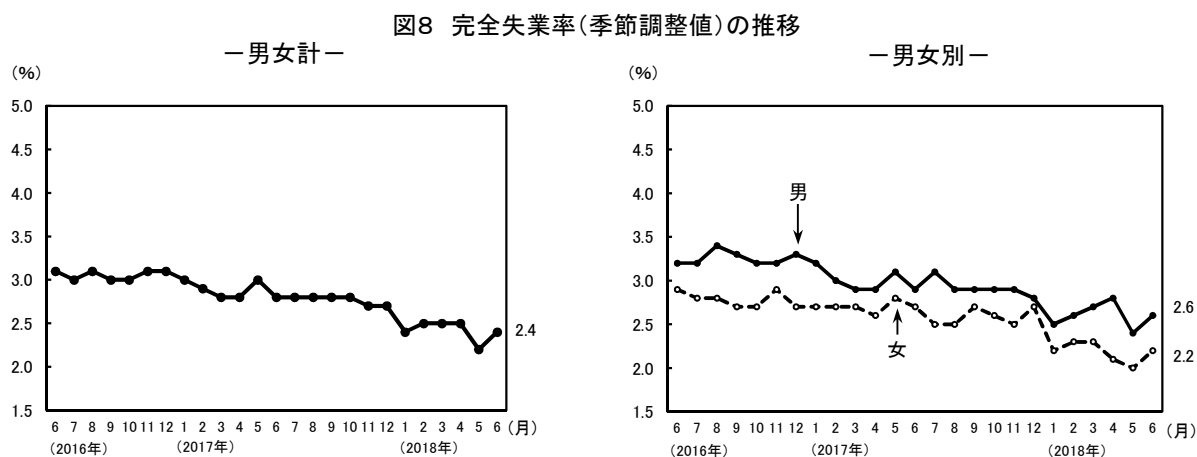
注)「非自発的な離職」は、「定年又は雇用契約の満了」及び「勤め先や事業の都合」により離職した者である。
「新たに求職」は、「学卒未就職」、「収入を得る必要が生じたから」及び「その他」の理由により新たに仕事を探し始めた者である。

3 完全失業率

- ・完全失業率は2.4%。前月に比べ0.2ポイントの上昇

(男女別)

- ・男性は2.6%と、前月に比べ0.2ポイントの上昇
- ・女性は2.2%と、前月に比べ0.2ポイントの上昇



(年齢階級別)

- ・男性の完全失業率は、「15～24歳」、「25～34歳」、「35～44歳」、「45～54歳」及び「55～64歳」の年齢階級で、前月に比べ上昇
- ・女性の完全失業率は、「15～24歳」、「25～34歳」、「45～54歳」及び「55～64歳」の年齢階級で、前月に比べ上昇

表12 年齢階級別完全失業率(季節調整値) (%, ポイント)

| 2018年 6月 (平成30年) | 男女計 | | 男 | | 女 | |
|---------------------|-----|-----------|-----|-----------|-----|-----------|
| | 実数 | 対前月 増減 | 実数 | 対前月 増減 | 実数 | 対前月 増減 |
| 総数 | 2.4 | 0.2 | 2.6 | 0.2 | 2.2 | 0.2 |
| 15～24歳 | 3.8 | 0.4 | 4.0 | 0.1 | 3.7 | 0.8 |
| 25～34歳 | 3.6 | 0.7 | 3.4 | 0.6 | 3.7 | 0.8 |
| 35～44歳 | 2.2 | -0.1 | 2.6 | 0.2 | 1.8 | -0.3 |
| 45～54歳 | 2.0 | 0.3 | 2.0 | 0.1 | 1.9 | 0.3 |
| 55～64歳 | 2.3 | 0.4 | 2.5 | 0.6 | 2.0 | 0.1 |
| 65歳以上 | 1.4 | -0.3 | ... | ... | ... | ... |

注)65歳以上の男女別の完全失業率(季節調整値)は、完全失業者数が少ないことから計算していない。

4 非労働力人口

- ・非労働力人口は4300万人。前月に比べ30万人(0.7%)の増加