

労働力調査（基本集計）

平成30年(2018年)3月分(速報)

結果の概要

【就業者】

- ・就業者数は6620万人。前年同月に比べ187万人の増加。63か月連続の増加
- ・雇用者数は5872万人。前年同月に比べ144万人の増加。63か月連続の増加
- ・正規の職員・従業員数は3417万人。前年同月に比べ41万人の増加。40か月連続の増加。
非正規の職員・従業員数は2111万人。前年同月に比べ113万人の増加。6か月連続の増加
- ・主な産業別就業者を前年同月と比べると、「サービス業（他に分類されないもの）」、「宿泊業，飲食サービス業」などが増加

【就業率】

- ・就業率は59.6%。前年同月に比べ1.7ポイントの上昇

【完全失業者】

- ・完全失業者数は173万人。前年同月に比べ15万人の減少。94か月連続の減少
- ・求職理由別に前年同月と比べると、「勤め先や事業の都合による離職」が5万人の減少。「自発的な離職（自己都合）」が4万人の減少

【完全失業率】

- ・完全失業率（季節調整値）は2.5%。前月と同率

【非労働力人口】

- ・非労働力人口は4296万人。前年同月に比べ183万人の減少。34か月連続の減少

| 原数値 | 実数 (万人, %) | 対前年同月増減 (万人, ポイント) | | | |
|-------------------|---------------|-----------------------|------|-----|-----|
| | | 3月 | 2月 | 1月 | 12月 |
| 就業者 | 6620 | 187 | 151 | 92 | 52 |
| 自営業主・家族従業者 | 703 | 29 | 21 | 2 | 9 |
| 雇用者 | 5872 | 144 | 121 | 87 | 43 |
| (雇用形態別) | | | | | |
| 正規の職員・従業員 | 3417 | 41 | 33 | 40 | 50 |
| 非正規の職員・従業員 | 2111 | 113 | 115 | 72 | 9 |
| (形態別) | | | | | |
| パート | 1052 | 73 | 41 | 0 | -5 |
| アルバイト | 440 | 25 | 28 | 20 | -20 |
| 労働者派遣事業所の派遣社員 | 130 | -2 | 13 | 19 | 3 |
| 契約社員 | 296 | 11 | 31 | 29 | 17 |
| 嘱託 | 113 | 0 | 5 | 5 | 12 |
| その他 | 80 | 7 | -4 | -1 | 3 |
| (主な産業別) | | | | | |
| 農業，林業 | 204 | 26 | 21 | 7 | 6 |
| 建設業 | 501 | 13 | 4 | 7 | -8 |
| 製造業 | 1081 | 15 | 26 | 2 | -3 |
| 情報通信業 | 225 | 13 | 5 | 10 | 5 |
| 運輸業，郵便業 | 337 | 6 | -3 | 3 | -8 |
| 卸売業，小売業 | 1053 | -1 | -8 | -30 | -18 |
| 学術研究，専門・技術サービス業 | 235 | 4 | 14 | 19 | 21 |
| 宿泊業，飲食サービス業 | 417 | 31 | 7 | 23 | 1 |
| 生活関連サービス業，娯楽業 | 232 | 5 | 2 | -6 | -2 |
| 教育，学習支援業 | 312 | 5 | 10 | 18 | 18 |
| 医療，福祉 | 799 | 6 | 10 | 3 | 20 |
| サービス業（他に分類されないもの） | 455 | 38 | 19 | 11 | 11 |
| 就業率 | 59.6 | 1.7 | 1.4 | 0.9 | 0.5 |
| うち15～64歳 | 76.2 | 1.9 | 1.7 | 1.2 | 1.0 |
| 完全失業者 | 173 | -15 | -22 | -38 | -19 |
| 男 | 103 | -8 | -16 | -25 | -19 |
| 女 | 69 | -8 | -7 | -12 | 2 |
| (求職理由別) | | | | | |
| 定年又は雇用契約の満了 | 16 | -4 | -5 | -6 | -2 |
| 勤め先や事業の都合 | 22 | -5 | -9 | -9 | -2 |
| 自発的（自己都合） | 73 | -4 | -7 | -19 | -10 |
| 学卒未就職 | 7 | -5 | -2 | -1 | -1 |
| 収入を得る必要が生じたから | 24 | -5 | -10 | -11 | -5 |
| その他 | 15 | -4 | -3 | -5 | 2 |
| 非労働力人口 | 4296 | -183 | -138 | -66 | -40 |

| 季節調整値 | 実数 (%) | 対前月増減 (ポイント) | | | |
|-------|-----------|-----------------|-----|------|------|
| | | 3月 | 2月 | 1月 | 12月 |
| 完全失業率 | 2.5 | 0.0 | 0.1 | -0.3 | 0.0 |
| 男 | 2.7 | 0.1 | 0.1 | -0.3 | -0.1 |
| 女 | 2.3 | 0.0 | 0.1 | -0.5 | 0.2 |

図1 就業者の対前年同月増減と就業率の対前年同月ポイント差の推移

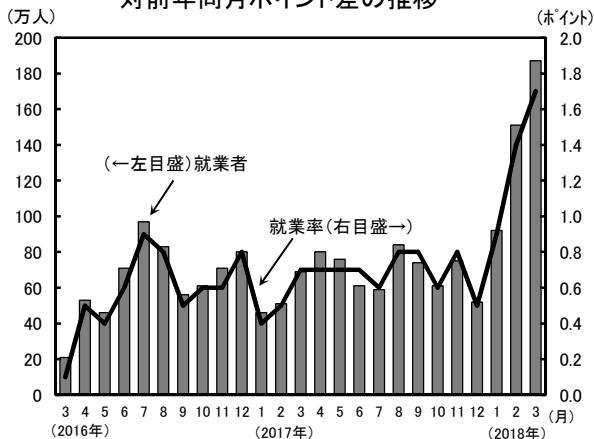
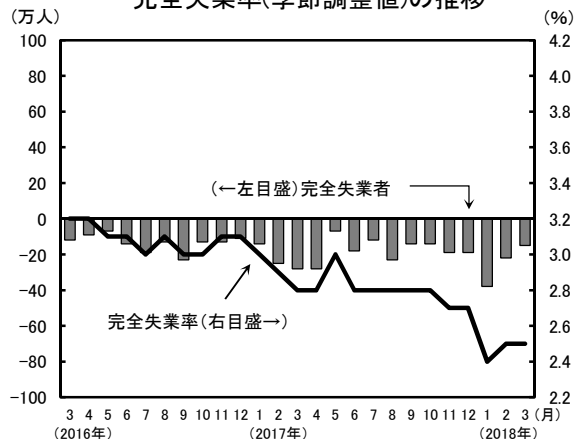


図2 完全失業者の対前年同月増減と完全失業率(季節調整値)の推移



I 就業状態別15歳以上人口

- ・前年同月に比べ、労働力人口は172万人(2.6%)の増加、非労働力人口は183万人(4.1%)の減少
- ・15～64歳の労働力人口は94万人(1.6%)の増加、非労働力人口は153万人(8.6%)の減少
- ・65歳以上の労働力人口は77万人(9.7%)の増加、非労働力人口は30万人(1.1%)の減少

表1 就業状態別15歳以上人口 (万人, %, ポイント)

| 2018年 3月 (平成30年) | 実数 | | | 対前年同月増減 | | |
|---------------------|-------|------|------|---------|-----|------|
| | 男女計 | 男 | 女 | 男女計 | 男 | 女 |
| 15歳以上人口 総数 | 11100 | 5361 | 5739 | -7 | -3 | -4 |
| 15～64歳 | 7562 | 3824 | 3738 | -55 | -25 | -29 |
| 65歳以上 | 3538 | 1537 | 2002 | 47 | 22 | 26 |
| 労働力人口 総数 | 6793 | 3794 | 2999 | 172 | 46 | 125 |
| 15～64歳 | 5926 | 3278 | 2647 | 94 | 7 | 87 |
| 65歳以上 | 867 | 516 | 351 | 77 | 40 | 37 |
| 就業者 総数 | 6620 | 3691 | 2929 | 187 | 55 | 132 |
| 15～64歳 | 5766 | 3184 | 2582 | 109 | 13 | 96 |
| 65歳以上 | 854 | 507 | 348 | 78 | 41 | 37 |
| 完全失業者 総数 | 173 | 103 | 69 | -15 | -8 | -8 |
| 15～64歳 | 160 | 94 | 66 | -15 | -7 | -8 |
| 65歳以上 | 13 | 9 | 3 | 0 | -2 | 0 |
| 非労働力人口 総数 | 4296 | 1562 | 2734 | -183 | -51 | -132 |
| 15～64歳 | 1626 | 542 | 1085 | -153 | -33 | -119 |
| 65歳以上 | 2670 | 1021 | 1649 | -30 | -17 | -13 |
| 労働力人口比率 総数 | 61.2 | 70.8 | 52.3 | 1.6 | 0.9 | 2.3 |
| 15～64歳 | 78.4 | 85.7 | 70.8 | 1.8 | 0.7 | 2.8 |
| 65歳以上 | 24.5 | 33.6 | 17.5 | 1.9 | 2.2 | 1.6 |
| 就業率 総数 | 59.6 | 68.8 | 51.0 | 1.7 | 1.0 | 2.3 |
| 15～64歳 | 76.2 | 83.3 | 69.1 | 1.9 | 0.9 | 3.1 |
| 65歳以上 | 24.1 | 33.0 | 17.4 | 1.9 | 2.2 | 1.7 |

II 就業者の動向

1 就業者数

- ・就業者数は6620万人。前年同月に比べ187万人(2.9%)の増加。63か月連続の増加。
- ・男性は55万人の増加、女性は132万人の増加

表2 男女別就業者

| 2018年 3月 (平成30年) | (万人) | |
|---------------------|------|-------------|
| | 実数 | 対前年 同月増減 |
| 就業者 | 6620 | 187 |
| 男 | 3691 | 55 |
| 女 | 2929 | 132 |

図3-1 就業者の推移 (男女計)

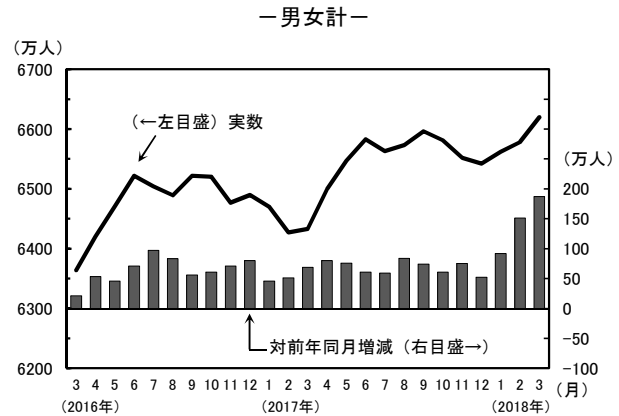
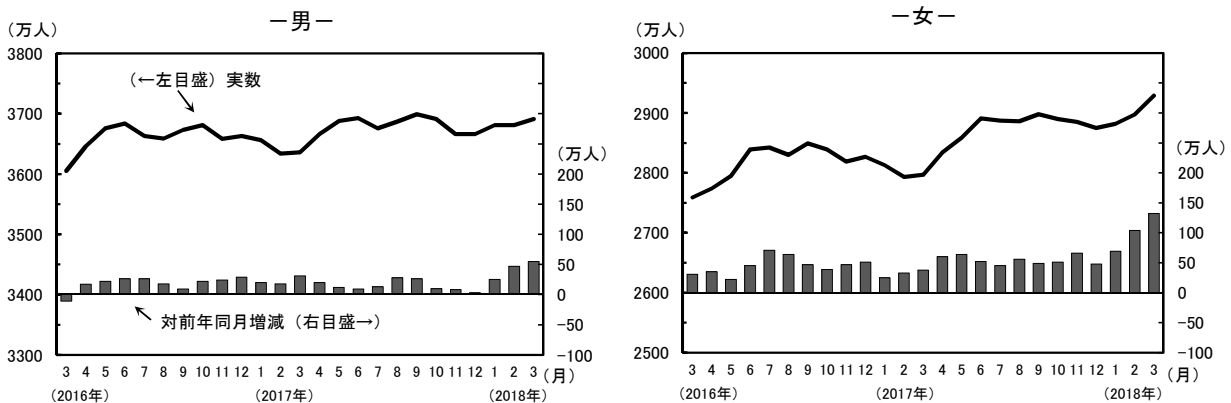
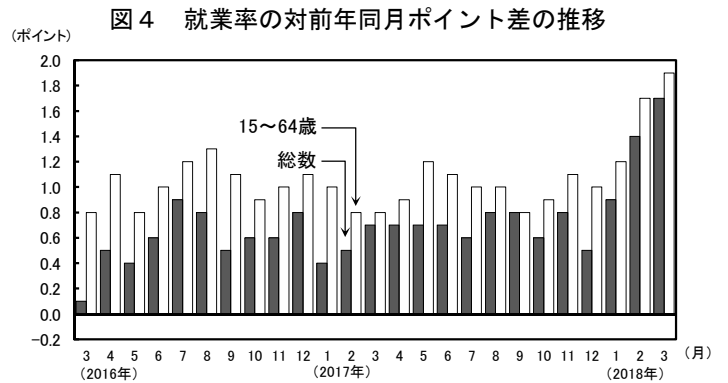


図3-2 就業者の推移 (男女別)



2 就業率

- ・就業率(15歳以上人口に占める就業者の割合)は59.6%。前年同月に比べ1.7ポイントの上昇
- ・15~64歳の就業率は76.2%。前年同月に比べ1.9ポイントの上昇。
男性は83.3%。0.9ポイントの上昇。
女性は69.1%。3.1ポイントの上昇



3 従業上の地位

- ・自営業主・家族従業者数は703万人。前年同月に比べ29万人(4.3%)の増加
- ・雇用者数は5872万人。前年同月に比べ144万人(2.5%)の増加。63か月連続の増加。
男性は3229万人。33万人の増加。
女性は2644万人。112万人の増加

表3 従業上の地位別就業者

| | 2018年 3月 (平成30年) | | 対前年 同月増減 |
|------------|---------------------|------|-------------|
| | 実数 | (万人) | |
| 就業者 | 6620 | 187 | |
| 自営業主・家族従業者 | 703 | 29 | |
| 雇用者 | 5872 | 144 | |
| 男 | 3229 | 33 | |
| 女 | 2644 | 112 | |

4 雇用形態

- ・正規の職員・従業員数は3417万人。前年同月に比べ41万人(1.2%)の増加。40か月連続の増加
- ・非正規の職員・従業員数は2111万人。前年同月に比べ113万人(5.7%)の増加。6か月連続の増加
- ・役員を除く雇用者に占める非正規の職員・従業員の割合は38.2%。前年同月に比べ1.0ポイントの上昇

表4 雇用形態別役員を除く雇用者

| 2018年 3月 (平成30年) | (万人, %) | | | | | | | | |
|---------------------|---------|-------------|------|------|-------------|------|------|-------------|------|
| | 男女計 | | | 男 | | | 女 | | |
| | 実数 | 対前年 同月増減 | 割合 | 実数 | 対前年 同月増減 | 割合 | 実数 | 対前年 同月増減 | 割合 |
| 役員を除く雇用者 | 5528 | 153 | - | 2973 | 44 | - | 2556 | 110 | - |
| 正規の職員・従業員 | 3417 | 41 | 61.8 | 2325 | 25 | 78.2 | 1092 | 16 | 42.7 |
| 非正規の職員・従業員 | 2111 | 113 | 38.2 | 648 | 20 | 21.8 | 1463 | 93 | 57.3 |
| パート | 1052 | 73 | 19.0 | 127 | 18 | 4.3 | 925 | 55 | 36.2 |
| アルバイト | 440 | 25 | 8.0 | 213 | 6 | 7.2 | 228 | 19 | 8.9 |
| 労働者派遣事業所の派遣社員 | 130 | -2 | 2.4 | 48 | -7 | 1.6 | 82 | 5 | 3.2 |
| 契約社員 | 296 | 11 | 5.4 | 152 | 5 | 5.1 | 144 | 6 | 5.6 |
| 嘱託 | 113 | 0 | 2.0 | 69 | -3 | 2.3 | 44 | 2 | 1.7 |
| その他 | 80 | 7 | 1.4 | 40 | 3 | 1.3 | 41 | 6 | 1.6 |

注)割合は、「正規の職員・従業員」と「非正規の職員・従業員」の合計に占める割合を示す。

5 雇用契約期間

- ・無期の契約は3512万人。有期の契約は1695万人
- ・役員を除く雇用者に占める有期の契約の割合は30.9%

表5 雇用契約期間別役員を除く雇用者

| 2018年 3月 (平成30年) | (万人, %) | | | | | |
|---------------------|---------|------|------|------|------|------|
| | 男女計 | | 男 | | 女 | |
| | 実数 | 割合 | 実数 | 割合 | 実数 | 割合 |
| 役員を除く雇用者 | 5528 | - | 2973 | - | 2556 | - |
| 無期の契約 | 3512 | 63.9 | 2152 | 72.6 | 1360 | 53.8 |
| 有期の契約 | 1695 | 30.9 | 694 | 23.4 | 1002 | 39.6 |
| 1か月未満 | 15 | 0.3 | 7 | 0.2 | 8 | 0.3 |
| 1か月以上3か月以下 | 111 | 2.0 | 38 | 1.3 | 73 | 2.9 |
| 3か月超6か月以下 | 166 | 3.0 | 53 | 1.8 | 113 | 4.5 |
| 6か月超1年以下 | 504 | 9.2 | 189 | 6.4 | 316 | 12.5 |
| 1年超3年以下 | 256 | 4.7 | 102 | 3.4 | 154 | 6.1 |
| 3年超5年以下 | 73 | 1.3 | 37 | 1.2 | 36 | 1.4 |
| 5年超 | 190 | 3.5 | 108 | 3.6 | 82 | 3.2 |
| 期間がわからない | 380 | 6.9 | 160 | 5.4 | 220 | 8.7 |
| 雇用契約期間の定めがあるかわからない | 286 | 5.2 | 119 | 4.0 | 167 | 6.6 |

注) 1. 雇用契約期間別役員を除く雇用者数は、調査票の変更に伴い、2018年1月から集計を開始した。
2. 割合は、「無期の契約」、「有期の契約」及び「雇用契約期間の定めがあるかわからない」の合計に占める割合を示す。

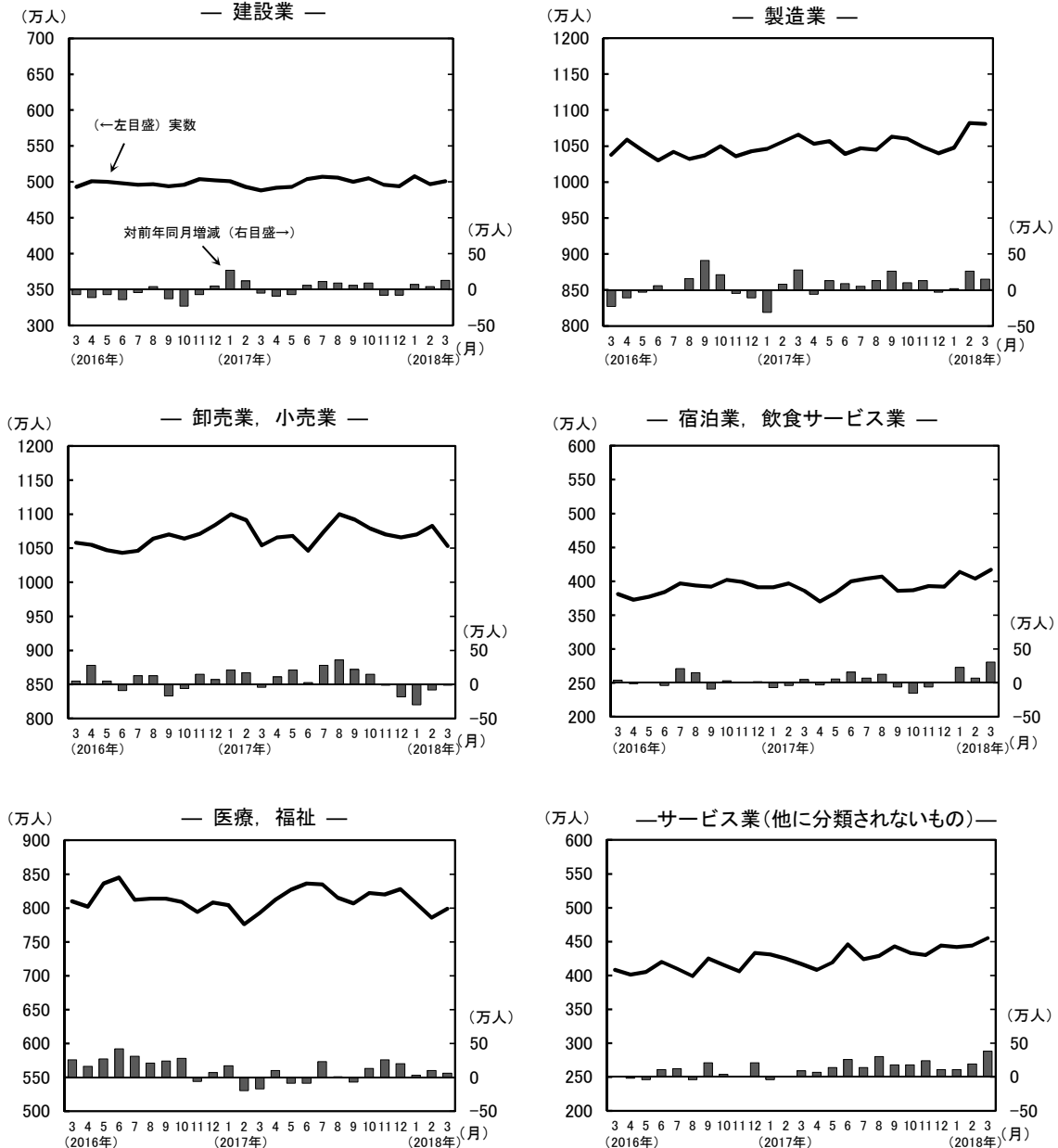
6 産業

表6 主な産業別就業者・雇用者

(万人)

| 2018年3月 (平成30年) | | 農業、 林業 | 非農林業 | 建設業 | 製造業 | 情報 通信業 | 運輸業、 郵便業 | 卸売業、 小売業 | 金融業、 保険業 | 不動産 業、物品 賃貸業 | 学術研究、 専門・ 技術 サービス業 | 宿泊業、 飲食 サービス業 | 生活関連 サービス業、 娯楽業 | 教育、 学習 支援業 | 医療、 福祉 | サービス業 (他に分類 されない もの) |
|--------------------|-----------------|-----------|------|-----|------|-----------|-------------|-------------|-------------|--------------------|-----------------------------|---------------------|-----------------------|------------------|-----------|-------------------------------|
| 就業者 | 実数 | 204 | 6416 | 501 | 1081 | 225 | 337 | 1053 | 167 | 133 | 235 | 417 | 232 | 312 | 799 | 455 |
| | 対前年同月 増減 | 26 | 161 | 13 | 15 | 13 | 6 | -1 | 1 | 4 | 4 | 31 | 5 | 5 | 6 | 38 |
| | 対前年同月 増減率(%) | 14.6 | 2.6 | 2.7 | 1.4 | 6.1 | 1.8 | -0.1 | 0.6 | 3.1 | 1.7 | 8.0 | 2.2 | 1.6 | 0.8 | 9.1 |
| 雇用者 | 実数 | 54 | 5819 | 405 | 1032 | 215 | 325 | 975 | 164 | 116 | 175 | 359 | 181 | 289 | 768 | 404 |
| | 対前年同月 増減 | 2 | 143 | 8 | 17 | 12 | 5 | 8 | 2 | 2 | -1 | 33 | 2 | 9 | 8 | 34 |
| | 対前年同月 増減率(%) | 3.8 | 2.5 | 2.0 | 1.7 | 5.9 | 1.6 | 0.8 | 1.2 | 1.8 | -0.6 | 10.1 | 1.1 | 3.2 | 1.1 | 9.2 |

図5 主な産業別就業者の推移



7 従業者規模

- 企業の従業者規模別非農林業雇用者数及び対前年同月増減
 - 1～29人規模 …… 1537万人と、46万人(3.1%)増加
 - 30～499人規模 …… 1982万人と、24万人(1.2%)増加
 - 500人以上規模 …… 1739万人と、67万人(4.0%)増加

Ⅲ 完全失業者の動向

1 完全失業者数

- 完全失業者数は173万人。前年同月に比べ15万人(8.0%)の減少。94か月連続の減少
- 男性は前年同月に比べ8万人の減少、女性は前年同月に比べ8万人の減少

表7 男女別完全失業者

| 2018年 3月 (平成30年) | (万人) | |
|---------------------|------|-------------|
| | 実数 | 対前年 同月増減 |
| 完全失業者 | 173 | -15 |
| 男 | 103 | -8 |
| 女 | 69 | -8 |

図6-1 完全失業者の推移(男女計)

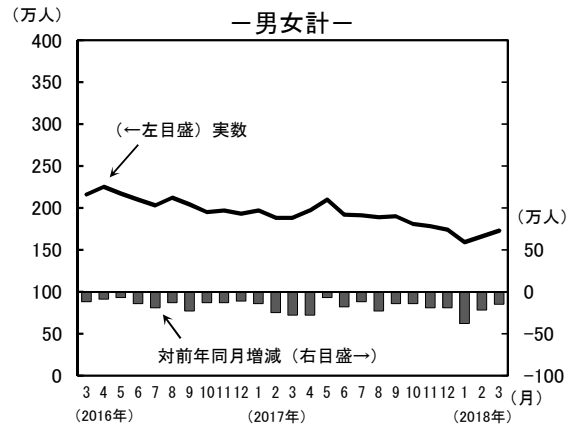
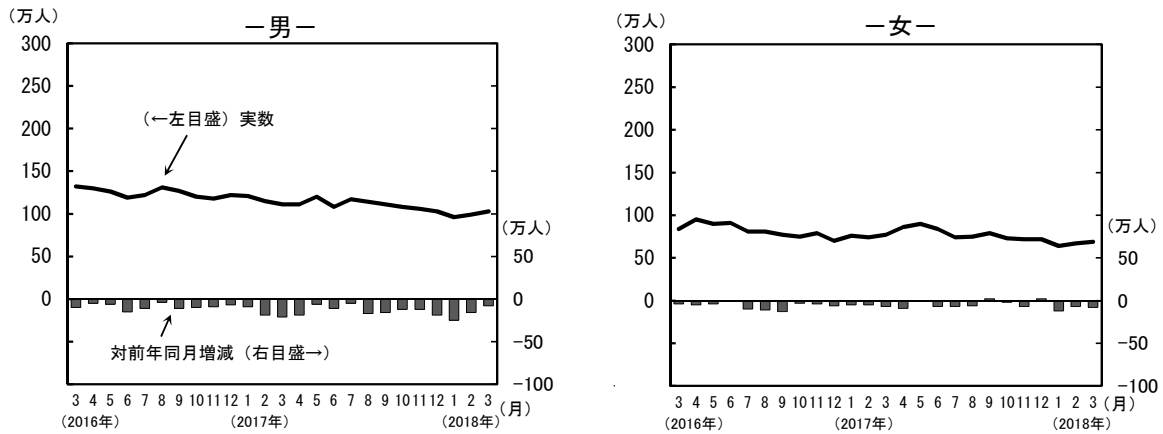


図6-2 完全失業者の推移(男女別)



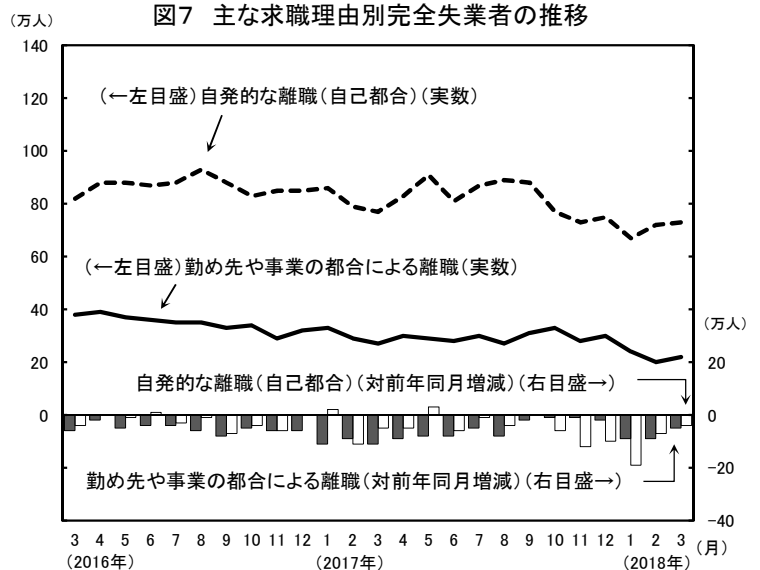
2 求職理由

- 完全失業者のうち、「勤め先や事業の都合による離職」は22万人と、前年同月に比べ5万人の減少、「自発的な離職(自己都合)」は73万人と、前年同月に比べ4万人の減少

表8 求職理由別完全失業者

| 2018年 3月 (平成30年) | (万人) | |
|---------------------|------|-------------|
| | 実数 | 対前年 同月増減 |
| 完全失業者 | 173 | -15 |
| 仕事をやめたため求職 | 111 | -13 |
| 非自発的な離職 | 38 | -9 |
| 定年又は雇用契約の満了による離職 | 16 | -4 |
| 勤め先や事業の都合による離職 | 22 | -5 |
| 自発的な離職(自己都合) | 73 | -4 |
| 新たに求職 | 45 | -14 |
| 学卒未就職 | 7 | -5 |
| 収入を得る必要が生じたから | 24 | -5 |
| その他 | 15 | -4 |

図7 主な求職理由別完全失業者の推移



3 年齢階級

- ・男性の完全失業者数は「15～24歳」及び「25～34歳」を除く全ての年齢階級で、前年同月に比べ減少
- ・女性の完全失業者数は「55～64歳」及び「65歳以上」を除く全ての年齢階級で、前年同月に比べ減少

表9 年齢階級別完全失業者(原数値)

| 2018年 3月 (平成30年) | 男女計 | | 男 | | 女 | |
|---------------------|-----|-------------|-----|-------------|----|-------------|
| | 実数 | 対前年 同月増減 | 実数 | 対前年 同月増減 | 実数 | 対前年 同月増減 |
| 総数 | 173 | -15 | 103 | -8 | 69 | -8 |
| 15～24歳 | 25 | -2 | 15 | 2 | 10 | -4 |
| 25～34歳 | 44 | 0 | 26 | 2 | 18 | -2 |
| 35～44歳 | 35 | -6 | 20 | -5 | 15 | -1 |
| 45～54歳 | 30 | -3 | 17 | -2 | 13 | -1 |
| 55～64歳 | 26 | -4 | 16 | -4 | 10 | 0 |
| 65歳以上 | 13 | 0 | 9 | -2 | 3 | 0 |
| (再掲)55～59歳 | 15 | -2 | 8 | -2 | 6 | 0 |
| (再掲)60～64歳 | 12 | -2 | 8 | -1 | 4 | 0 |

4 世帯主との続き柄

- ・完全失業者のうち、2人以上の世帯の「世帯主」は34万人と、前年同月に比べ4万人の減少

表10 世帯主との続き柄別完全失業者及び完全失業率(原数値)

| 2018年 3月 (平成30年) | 完全失業者 | | 完全失業率 | | |
|---------------------|---------|-------------|-------|-------------|------|
| | 実数 | 対前年 同月増減 | % | 対前年 同月増減 | |
| 総数 | 173 | -15 | 2.5 | -0.3 | |
| 2人以上の 世帯 | 世帯主 | 34 | -4 | 1.3 | -0.2 |
| | 世帯主の配偶者 | 24 | -2 | 1.5 | -0.2 |
| | その他の家族 | 85 | -7 | 5.1 | -0.6 |
| 単身世帯 | 29 | -3 | 3.2 | -0.4 | |

IV 季節調整値でみた結果の概要

1 就業者数

- ・就業者数は6694万人。前月に比べ48万人(0.7%)の増加
- ・雇用者数は5933万人。前月に比べ28万人(0.5%)の増加

2 完全失業者数

- ・完全失業者数は173万人。前月に比べ4万人(2.4%)の増加
- ・内訳をみると、「自発的な離職(自己都合)」は6万人(8.3%)の増加。
「非自発的な離職」は2万人(5.6%)の増加

表11 主要項目の季節調整値

| 季節調整値 | 実数 | 対前月増減 | | | |
|--------------|------|-------|-----|------|------|
| | | 3月 | 2月 | 1月 | 12月 |
| 就業者 | 6694 | 48 | 51 | 42 | -2 |
| 男 | 3723 | 14 | 15 | 20 | 1 |
| 女 | 2971 | 34 | 34 | 24 | -2 |
| うち雇用者 | 5933 | 28 | 28 | 39 | -10 |
| 男 | 3255 | 2 | -4 | 23 | 0 |
| 女 | 2679 | 26 | 34 | 14 | -8 |
| 完全失業者 | 173 | 4 | 9 | -23 | -1 |
| 男 | 102 | 3 | 4 | -10 | -4 |
| 女 | 69 | -1 | 4 | -14 | 5 |
| 非自発的な離職 | 38 | 2 | -2 | -12 | -2 |
| 自発的な離職(自己都合) | 78 | 6 | 5 | -10 | 2 |
| 新たに求職 | 41 | -2 | 6 | -15 | 0 |
| 完全失業率 | 2.5 | 0.0 | 0.1 | -0.3 | 0.0 |
| 男 | 2.7 | 0.1 | 0.1 | -0.3 | -0.1 |
| 女 | 2.3 | 0.0 | 0.1 | -0.5 | 0.2 |
| 非労働力人口 | 4229 | -55 | -57 | -18 | -1 |
| 男 | 1533 | -19 | -20 | -9 | 1 |
| 女 | 2696 | -36 | -37 | -10 | -2 |

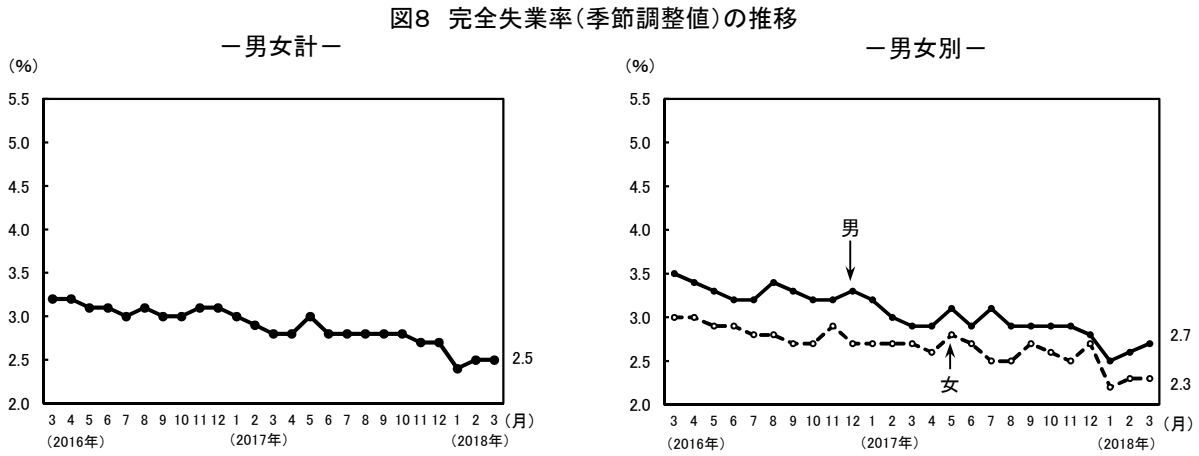
注)「非自発的な離職」は、「定年又は雇用契約の満了」及び「勤め先や事業の都合」により離職した者である。
「新たに求職」は、「学卒未就職」、「収入を得る必要が生じたから」及び「その他」の理由により新たに仕事を探し始めた者である。

3 完全失業率

- ・完全失業率は2.5%。前月と同率

(男女別)

- ・男性は2.7%と、前月に比べ0.1ポイントの上昇
- ・女性は2.3%と、前月と同率



(年齢階級別)

- ・男性の完全失業率は、「25～34歳」の年齢階級で、前月に比べ上昇
- ・女性の完全失業率は、「25～34歳」、「45～54歳」及び「55～64歳」の年齢階級で、前月に比べ上昇し、「15～24歳」及び「35～44歳」の年齢階級で、前月に比べ低下

表12 年齢階級別完全失業率(季節調整値)

(% , ポイント)

| 2018年 3月 (平成30年) | 男女計 | | 男 | | 女 | |
|---------------------|-----|-----------|-----|-----------|-----|-----------|
| | 実数 | 対前月 増減 | 実数 | 対前月 増減 | 実数 | 対前月 増減 |
| 総数 | 2.5 | 0.0 | 2.7 | 0.1 | 2.3 | 0.0 |
| 15～24歳 | 3.8 | -0.4 | 4.8 | -0.2 | 2.8 | -0.6 |
| 25～34歳 | 4.0 | 0.6 | 4.3 | 0.9 | 3.6 | 0.2 |
| 35～44歳 | 2.3 | -0.1 | 2.2 | 0.0 | 2.3 | -0.3 |
| 45～54歳 | 2.1 | 0.1 | 2.1 | 0.0 | 2.0 | 0.1 |
| 55～64歳 | 2.2 | 0.0 | 2.3 | 0.0 | 2.1 | 0.2 |
| 65歳以上 | 1.5 | -0.2 | ... | ... | ... | ... |

注)65歳以上の男女別の完全失業率(季節調整値)は、完全失業者数が少ないことから計算していない。

4 非労働力人口

- ・非労働力人口は4229万人。前月に比べ55万人(1.3%)の減少