

労働力調査（基本集計）

平成21年10月分（速報）

結果の概要

【就業者】

- ・就業者数は6271万人。前年同月に比べ117万人の減少。21か月連続の減少
- ・就業者のうち休業者は前年同月に比べ9万人の増加
- ・雇用者数は5465万人。前年同月に比べ77万人の減少
- ・主な産業別就業者を前年同月と比べると、「製造業」、「サービス業」、「建設業」などが減少、「医療、福祉」、「運輸業、郵便業」などが増加

【就業率】

- ・就業率は56.7%。前年同月に比べ1.1ポイントの低下
- ・15～64歳の就業率は70.1%。前年同月に比べ0.8ポイントの低下

【完全失業者】

- ・完全失業者数は344万人。前年同月に比べ89万人の増加。12か月連続の増加
- ・求職理由別に前年同月と比べると、「勤め先都合」は55万人の増加。「自己都合」は6万人の増加

【完全失業率】

- ・完全失業率（季節調整値）は5.1%。前月に比べ0.2ポイントの低下

【非労働力人口】

- ・非労働力人口は4438万人。前年同月に比べ32万人の増加

原 数 値	実 数 (万人,%)	対前年同月増減 (万人・ポイント)			
		10月	9月	8月	7月
就業者	6271	-117	-98	-109	-136
雇用者	5465	-77	-59	-74	-80
自営業主・家族従業者	786	-31	-33	-33	-54
（主な産業別就業者）					
農業、林業	247	0	1	6	-4
建設業	516	-24	-20	-10	-23
製造業	1050	-88	-81	-112	-106
情報通信業	199	3	-7	2	3
運輸業、郵便業	344	17	17	-6	3
卸売業、小売業	1046	-15	-15	-15	0
学術研究、専門・技術サービス業	197	-8	2	4	-2
宿泊業、飲食サービス業	379	8	6	17	13
生活関連サービス業、娯楽業	248	8	2	1	-2
教育、学習支援業	281	2	0	-1	6
医療、福祉	630	26	37	40	36
サービス業(他に分類されないもの)	469	-34	-20	-12	-29
就業率	56.7	-1.1	-0.8	-1.0	-1.3
うち15～64歳	70.1	-0.8	-0.6	-0.8	-0.9
完全失業者	344	89	92	89	103
男	208	52	57	57	72
女	136	36	35	31	31
（求職理由別）					
定年又は雇用契約の満了	37	12	17	14	18
勤め先都合	116	55	51	61	65
自己都合	103	6	6	4	10
学卒未就職	14	4	4	-1	2
新たに収入が必要	46	9	13	11	5
その他	26	5	3	0	3
非労働力人口	4438	32	6	24	37

季節調整値	実 数 (万人,%)	対前月増減 (万人・ポイント)			
		10月	9月	8月	7月
就業者	6244	-20	4	29	-2
雇用者	5454	-12	7	22	24
完全失業者	336	-16	-10	-14	20
男	203	-12	-9	-10	17
女	133	-5	0	-4	4
完全失業率	5.1	-0.2	-0.2	-0.2	0.3
男	5.3	-0.3	-0.2	-0.3	0.4
女	4.8	-0.1	-0.1	-0.1	0.1

図1 就業者の対前年同月増減と就業率の対前年同月ポイント差の推移

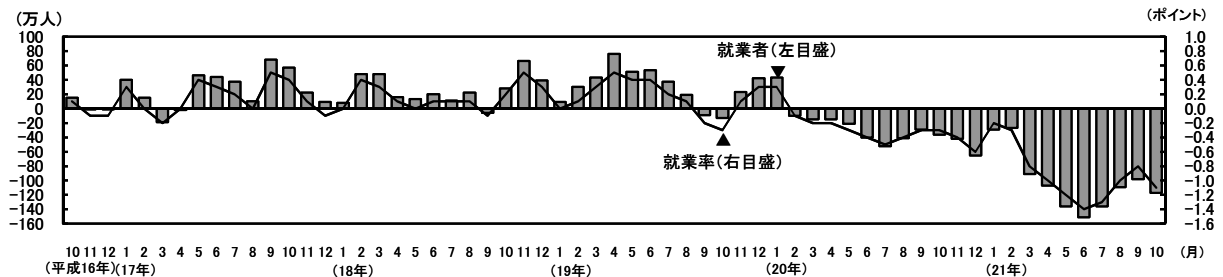
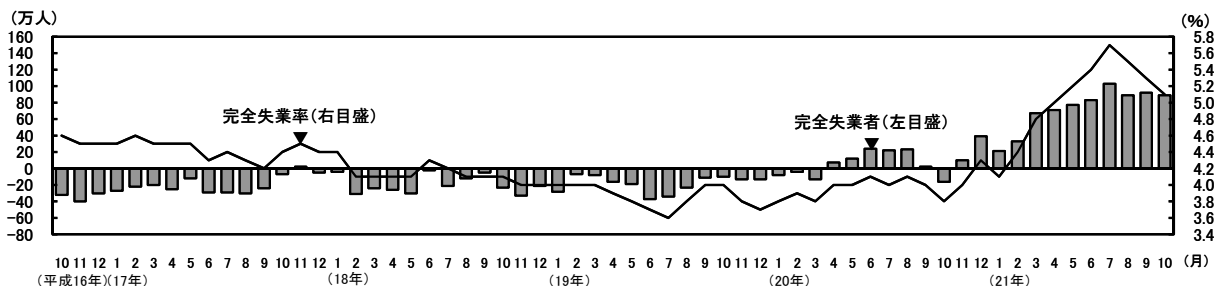


図2 完全失業者の対前年同月増減と完全失業率(季節調整値)の推移



I 就業状態別人口

- ・前年同月に比べ、労働力人口は28万人(0.4%)の減少、非労働力人口は32万人(0.7%)の増加
- ・15～64歳の労働力人口は35万人(0.6%)の減少、非労働力人口は39万人(1.8%)の減少

表1 就業状態別人口

(万人, %, ポイント)

平成21年10月	原 数 値						季節調整値					
	男女計		男		女		男女計		男		女	
	実数	対前年 同月増減	実数	対前年 同月増減	実数	対前年 同月増減	対前月 増減	対前月 増減率	対前月 増減	対前月 増減率	対前月 増減	対前月 増減率
15歳以上人口	11055	2	5343	-2	5712	5
労働力人口	6615	-28	3845	-46	2770	18	-37	-0.6	-5	-0.1	-33	-1.2
就業者	6271	-117	3636	-100	2635	-17	-20	-0.3	6	0.2	-26	-1.0
完全失業者	344	89	208	52	136	36	-16	-4.5	-12	-5.6	-5	-3.6
非労働力人口	4438	32	1498	46	2940	-14	40	0.9	6	0.4	34	1.2
労働力人口比率	59.8	-0.3	72.0	-0.8	48.5	0.3						
就業率	56.7	-1.1	68.1	-1.8	46.1	-0.4						
15～64歳人口(生産年齢人口)	8149	-74	4101	-37	4048	-38						
労働力人口	6038	-35	3485	-45	2553	10						
就業者	5711	-118	3290	-94	2422	-24						
完全失業者	327	83	195	48	132	35						
非労働力人口	2108	-39	615	10	1493	-49						
労働力人口比率	74.1	0.2	85.0	-0.3	63.1	0.9						
就業率	70.1	-0.8	80.2	-1.6	59.8	-0.1						

II 就業者の動向

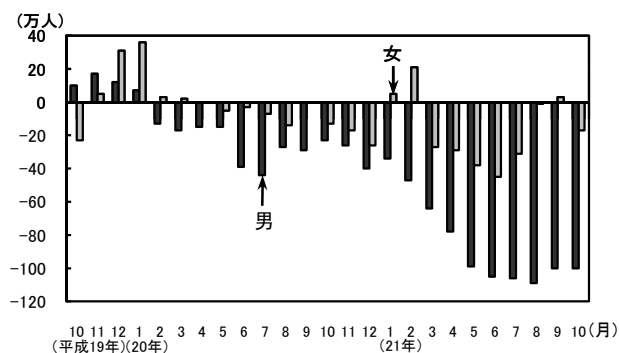
1 就業者数

- ・就業者数は6271万人。前年同月に比べ117万人(1.8%)の減少。21か月連続の減少。
- ・男性は100万人の減少、女性は17万人の減少

表2 男女別就業者

平成21年10月	(万人)	
	実 数	対前年 同月増減
就業者	6271	-117
男	3636	-100
女	2635	-17

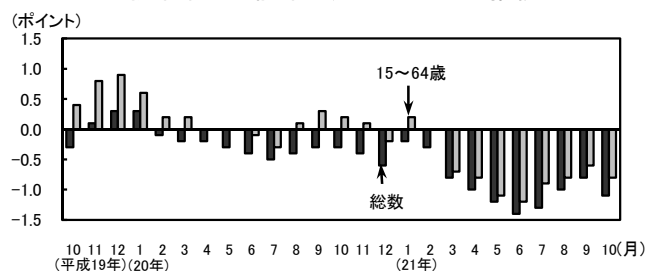
図3 男女別就業者の対前年同月増減の推移



2 就業率

- ・就業率(15歳以上人口に占める就業者の割合)は56.7%。前年同月に比べ1.1ポイントの低下
- ・15～64歳の就業率は70.1%。前年同月に比べ0.8ポイントの低下。
- ・男性は80.2%。1.6ポイントの低下。
- ・女性は59.8%。0.1ポイントの低下

図4 就業率の対前年同月ポイント差の推移



3 従業上の地位

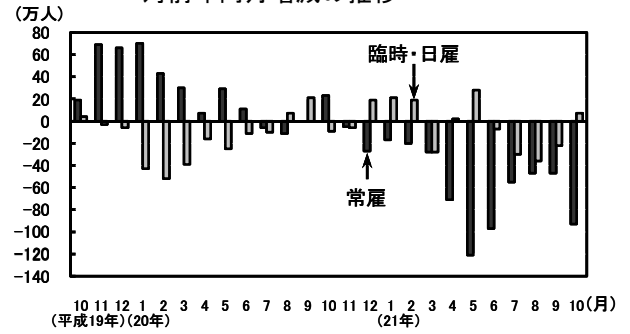
- ・雇用者数は5465万人。前年同月に比べ77万人(1.4%)の減少。8か月連続の減少。
- ・男性は3150万人。82万人の減少。
- ・女性は2315万人。5万人の増加
- ・自営業主・家族従業者数は786万人。前年同月に比べ31万人の減少

表3 従業上の地位別就業者

平成21年10月	(万人)	
	実 数	対前年 同月増減
就業者	6271	-117
雇用者	5465	-77
男	3150	-82
女	2315	5
うち非農林業雇用者	5409	-87
自営業主・家族従業者	786	-31

- ・非農林業雇用者数及び対前年同月増減
非農林業雇用者 …… 5409万人と、87万人(1.6%)減少。
9か月連続の減少
- 常 雇 …… 4643万人と、93万人(2.0%)減少。
12か月連続の減少
- 臨時雇 …… 658万人と、2万人(0.3%)増加。
5か月ぶりの増加
- 日 雇 …… 109万人と、5万人(4.8%)増加。
8か月ぶりの増加

図5 非農林業雇用者の従業上の地位別
対前年同月増減の推移



4 従業者規模

- ・企業の従業者規模別非農林業雇用者数及び対前年同月増減
- 1～29人規模 …… 1636万人と、13万人(0.8%)減少。29か月連続の減少
- 30～499人規模 …… 1825万人と、67万人(3.5%)減少。12か月連続の減少
- 500人以上規模 …… 1399万人と、14万人(1.0%)減少。3か月連続の減少

5 産 業

表4 主な産業別就業者・雇用者

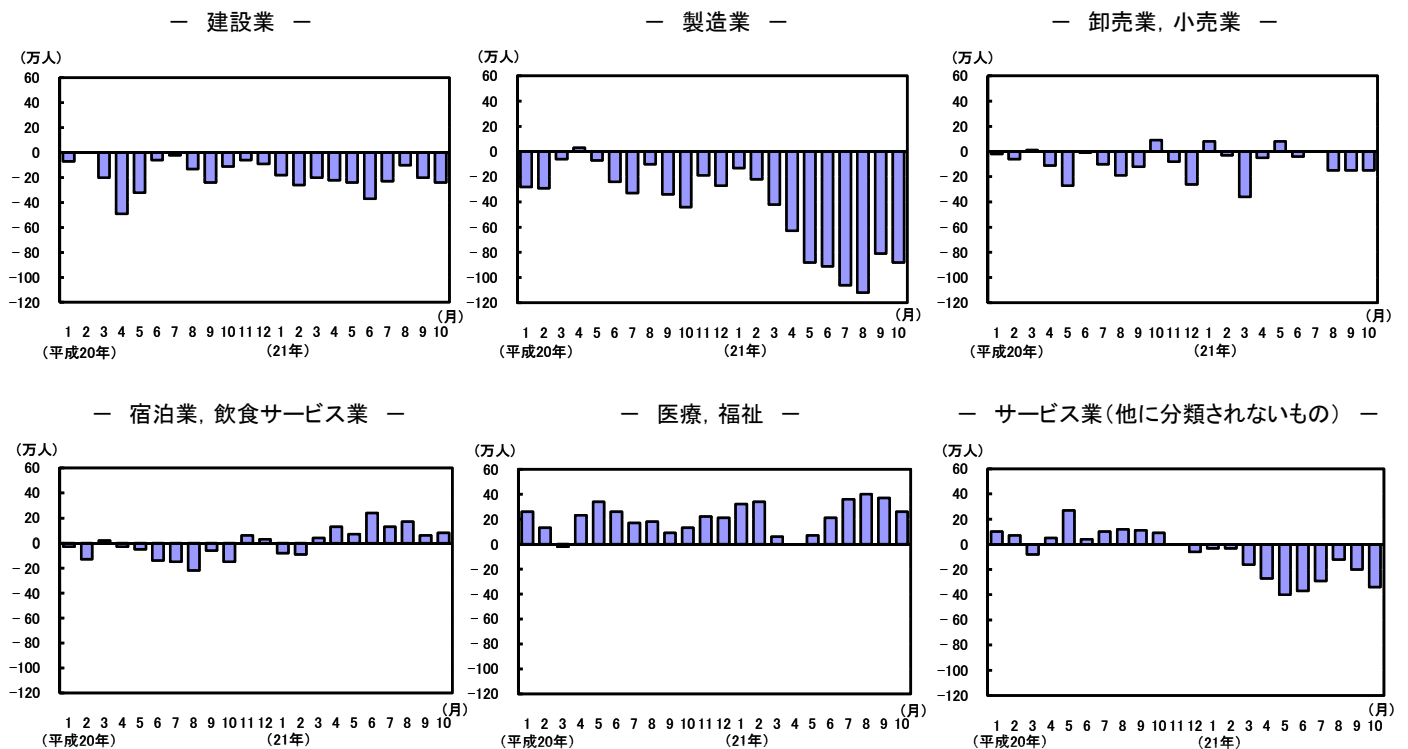
平成21年10月		農業、 林業	非農林業	建設業	製造業	情報 通信業	運輸業、 郵便業	卸売業、 小売業	金融業、 保険業	不動産業、 物品賃貸業	学術研究、 専門・ 技術 サービス業	宿泊業、 飲食 サービス業	生活関連 サービス業、 娯楽業	教育、 学習 支援業	医療、 福祉	サービス業 (他に分類 されない もの)	うち 職業 紹介・労働者 派遣業
就業者	実数	247	6024	516	1050	199	344	1046	163	107	197	379	248	281	630	469	97
	対前年同月 増減	0	-117	-24	-88	3	17	-15	-2	-3	-8	8	8	2	26	-34	-25
	対前年同月 増減率(%)	0.0	-1.9	-4.4	-7.7	1.5	5.2	-1.4	-1.2	-2.7	-3.9	2.2	3.3	0.7	4.3	-6.8	-20.5
雇用者	実数	56	5409	421	1000	191	327	932	159	95	143	309	189	257	599	428	97
	対前年同月 増減	10	-87	-21	-74	5	15	-12	-1	-3	-9	2	14	2	28	-30	-25
	対前年同月 増減率(%)	21.7	-1.6	-4.8	-6.9	2.7	4.8	-1.3	-0.6	-3.1	-5.9	0.7	8.0	0.8	4.9	-6.6	-20.5

注) 1. 日本標準産業分類の改定(平成19年11月)に伴い、労働力調査においては、平成21年1月調査から新産業分類により結果を表章し、19年及び20年分について遡及結果を作成した。

「建設業」及び「医療、福祉」の19年及び20年の実数は、若干改定の影響(±1万人程度)がある。

2. 労働者派遣事業所の派遣社員については、派遣元事業所の産業について分類しており、派遣先の産業にかかわらず派遣元産業である「サービス業」の中の「職業紹介・労働者派遣業」に分類している。なお、派遣先の産業については調査していない。

図6 主な産業別就業者の対前年同月増減の推移

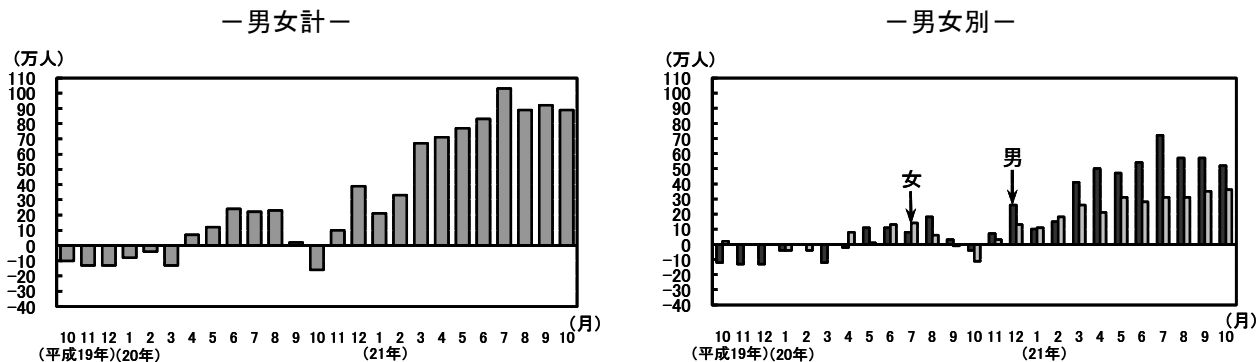


Ⅲ 完全失業者の動向

1 完全失業者数

- ・完全失業者数は344万人。前年同月に比べ89万人(34.9%)の増加。12か月連続の増加
- ・男性は前年同月に比べ52万人の増加、女性は36万人の増加

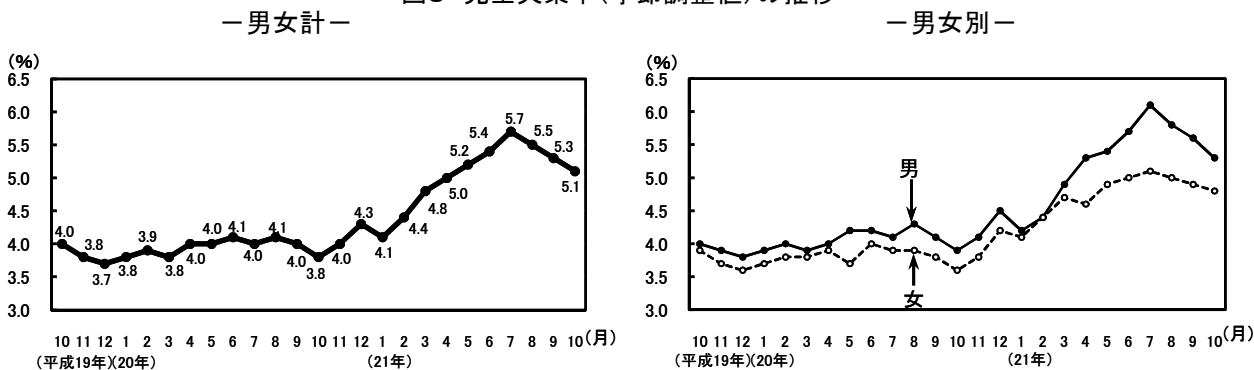
図7 完全失業者の対前年同月増減の推移



2 完全失業率【季節調整値】

- ・完全失業率(労働力人口に占める完全失業者の割合)は5.1%と、前月に比べ0.2ポイントの低下
- ・男性は5.3%と、前月に比べ0.3ポイントの低下。女性は4.8%と0.1ポイントの低下

図8 完全失業率(季節調整値)の推移



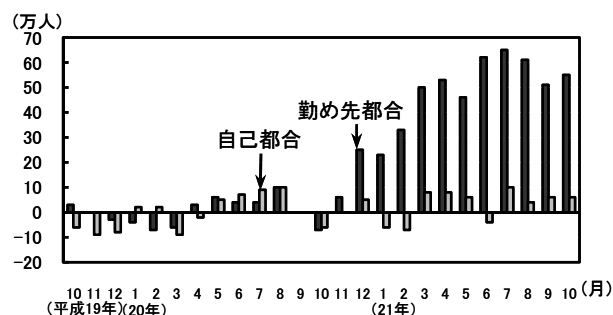
3 求職理由

- ・完全失業者のうち、「勤め先都合」は116万人と、前年同月に比べ55万人の増加、「自己都合」は103万人と、6万人の増加

表5 求職理由別完全失業者

平成21年10月	男女計	
	実数	対前年 同月増減
完全失業者	344	89
定年又は雇用契約の満了	37	12
勤め先都合	116	55
自己都合	103	6
学卒未就職	14	4
新たに収入が必要	46	9
その他	26	5

図9 主な求職理由別完全失業者の対前年同月増減の推移



4 年齢階級別

- ・男女共にすべての年齢階級で、完全失業者数は前年同月に比べ増加

表6 年齢階級別完全失業者及び完全失業率(原数値)

(万人, %, ポイント)

平成21年10月	男女計				男				女			
	完全失業者		完全失業率		完全失業者		完全失業率		完全失業者		完全失業率	
		対前年 同月増減		対前年 同月増減		対前年 同月増減		対前年 同月増減		対前年 同月増減		対前年 同月増減
総数	344	89	5.2	1.4	208	52	5.4	1.4	136	36	4.9	1.3
15～24歳	52	13	9.3	2.6	29	8	10.2	3.3	22	4	8.1	1.6
25～34歳	92	22	6.8	1.7	53	10	6.8	1.5	38	11	6.7	1.9
35～44歳	69	15	4.5	0.9	40	10	4.5	1.1	29	5	4.6	0.7
45～54歳	53	15	4.0	1.1	31	9	4.1	1.2	22	6	3.7	0.9
55～64歳	62	19	4.9	1.6	42	11	5.4	1.5	20	8	4.0	1.6
65歳以上	17	5	2.9	0.8	13	4	3.6	1.1	4	1	1.8	0.4
(再掲)55～59歳	32	10	4.6	1.7	20	5	4.8	1.5	12	5	4.2	1.9
(再掲)60～64歳	29	8	5.1	1.2	21	5	5.9	1.2	8	3	3.7	1.2

5 世帯主との続き柄別

- ・完全失業者のうち、「世帯主」は85万人と、前年同月に比べ24万人の増加。
19か月連続の増加

表7 世帯主との続き柄別完全失業者及び完全失業率(原数値)

(万人, %, ポイント)

平成21年10月	完全失業者		完全失業率		
		対前年 同月増減		対前年 同月増減	
総数	344	89	5.2	1.4	
2人以上の世帯	世帯主	85	24	3.3	1.0
	世帯主の配偶者	50	18	3.4	1.2
	その他の家族	161	37	9.1	2.1
単身世帯	47	10	6.0	1.3	

《参考》

図 就業者及び完全失業者の推移(原数値及び季節調整値)

