

# 労働力調査（基本集計）

## 平成21年6月分（速報）

### 結果の概要

#### 【就業者】

- ・就業者数は6300万人。前年同月に比べ151万人の減少。17か月連続の減少
- ・就業者のうち休業者は前年同月に比べ7万人の増加
- ・雇用者数は5455万人。前年同月に比べ110万人の減少
- ・主な産業別就業者を前年同月と比べると、「製造業」、「建設業」、「サービス業」などが減少、「宿泊業、飲食サービス業」、「医療、福祉」などが増加

#### 【就業率】

- ・就業率は57.0%。前年同月に比べ1.4ポイントの低下
- ・15～64歳の就業率は70.1%。前年同月に比べ1.2ポイントの低下

#### 【完全失業者】

- ・完全失業者数は348万人。前年同月に比べ83万人の増加。8か月連続の増加
- ・求職理由別に前年同月と比べると、「勤め先都合」は62万人の増加。「自己都合」は4万人の減少

#### 【完全失業率】

- ・完全失業率（季節調整値）は5.4%。前月に比べ0.2ポイントの上昇

#### 【非労働力人口】

- ・非労働力人口は4399万人。前年同月に比べ69万人の増加

原 数 値	実 数 (万人, %)	対前年同月増減 (万人・ポイント)			
		6月	5月	4月	3月
就業者	6300	-151	-136	-107	-91
雇用者	5455	-110	-98	-72	-51
自営業主・家族従業者	818	-34	-29	-26	-26
（主な産業別）					
農業、林業	249	-23	-24	-13	11
建設業	506	-37	-24	-22	-20
製造業	1051	-91	-88	-63	-42
情報通信業	181	-8	2	14	8
運輸業、郵便業	339	4	-1	12	16
卸売業、小売業	1080	-4	8	-5	-36
学術研究、専門・技術サービス業	191	-1	-2	-4	-5
宿泊業、飲食サービス業	394	24	7	13	4
生活関連サービス業、娯楽業	242	-4	8	8	0
教育、学習支援業	287	1	2	4	10
医療、福祉	616	21	7	0	6
サービス業（他に分類されないもの）	454	-37	-40	-27	-16
就業率	57.0	-1.4	-1.2	-1.0	-0.8
うち15～64歳	70.1	-1.2	-1.1	-0.8	-0.7
完全失業者	348	83	77	71	67
男	214	54	47	50	41
女	134	28	31	21	26
（求職理由別）					
定年又は雇用契約の満了	39	14	11	5	2
勤め先都合	121	62	46	53	50
自己都合	97	-4	6	8	8
学卒未就職	13	1	5	7	2
新たに収入が必要	49	9	7	2	9
その他	26	1	-1	-5	-3
非労働力人口	4399	69	62	42	26

季節調整値	実 数 (万人, %)	対前月増減 (万人・ポイント)			
		6月	5月	4月	3月
就業者	6233	-28	-44	-6	-62
雇用者	5413	-9	-29	-12	-47
完全失業者	356	13	9	14	25
男	217	7	4	17	18
女	138	4	5	-2	6
完全失業率	5.4	0.2	0.2	0.2	0.4
男	5.7	0.3	0.1	0.4	0.5
女	5.0	0.1	0.3	-0.1	0.3

図1 就業者の対前年同月増減と就業率の対前年同月ポイント差の推移

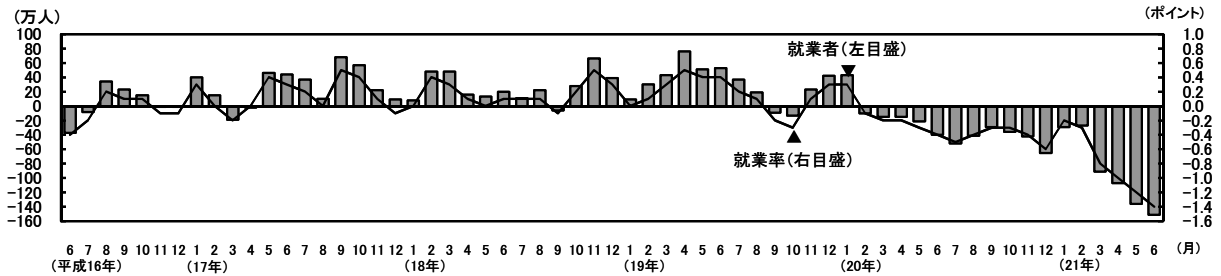
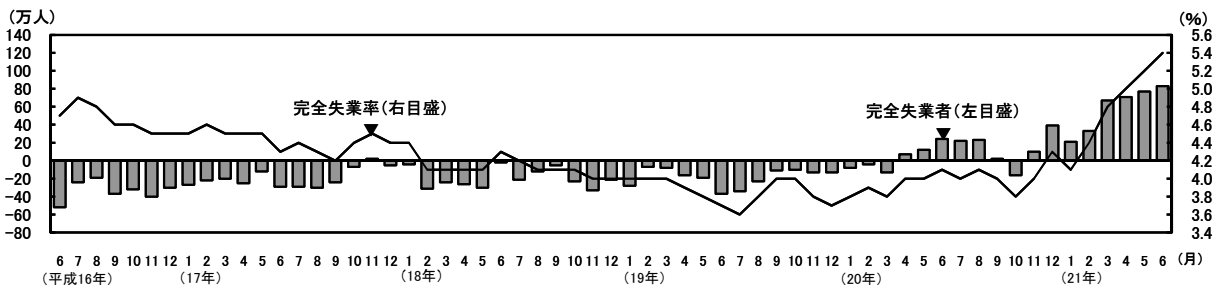


図2 完全失業者の対前年同月増減と完全失業率(季節調整値)の推移



## I 就業状態別人口

- ・前年同月に比べ、労働力人口は68万人(1.0%)の減少、非労働力人口は69万人(1.6%)の増加
- ・15～64歳の労働力人口は72万人(1.2%)の減少、非労働力人口は10万人(0.5%)の減少

表1 就業状態別人口

平成21年 6月	原 数 値						季節調整値					
	男女計		男		女		男女計		男		女	
	実数	対前年 同月増減	実数	対前年 同月増減	実数	対前年 同月増減	対前月 増減	対前月 増減率	対前月 増減	対前月 増減率	対前月 増減	対前月 増減率
15歳以上人口	11052	3	5343	0	5709	2	-	-	-	-	-	-
労働力人口	6648	-68	3856	-51	2792	-17	-19	-0.3	-19	-0.5	0	0.0
就業者	6300	-151	3642	-105	2658	-45	-28	-0.4	-25	-0.7	-3	-0.1
完全失業者	348	83	214	54	134	28	13	3.8	7	3.3	4	3.0
非労働力人口	4399	69	1484	49	2915	20	16	0.4	18	1.2	0	0.0
労働力人口比率	60.2	-0.6	72.2	-0.9	48.9	-0.3						
就業率	57.0	-1.4	68.2	-1.9	46.6	-0.8						
15～64歳人口(生産年齢人口)	8168	-80	4110	-38	4057	-43						
労働力人口	6060	-72	3495	-51	2565	-22						
就業者	5728	-154	3294	-104	2434	-49						
完全失業者	332	81	201	54	131	28						
非労働力人口	2102	-10	612	11	1490	-21						
労働力人口比率	74.2	-0.1	85.0	-0.5	63.2	0.1						
就業率	70.1	-1.2	80.1	-1.8	60.0	-0.6						

## II 就業者の動向

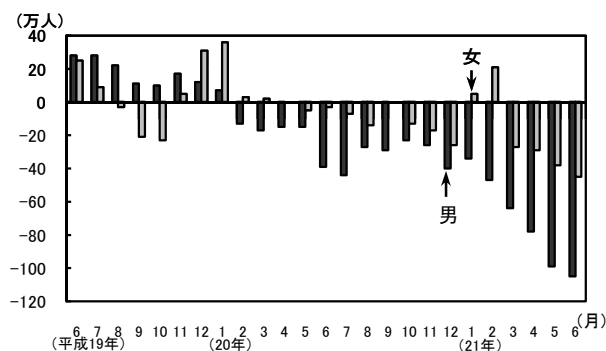
### 1 就業者数

- ・就業者数は6300万人。前年同月に比べ151万人(2.3%)の減少。17か月連続の減少。
- ・男性は105万人の減少、女性は45万人の減少

表2 男女別就業者

平成21年 6月	(万人)	
	実 数	対前年 同月増減
就業者	6300	-151
男	3642	-105
女	2658	-45

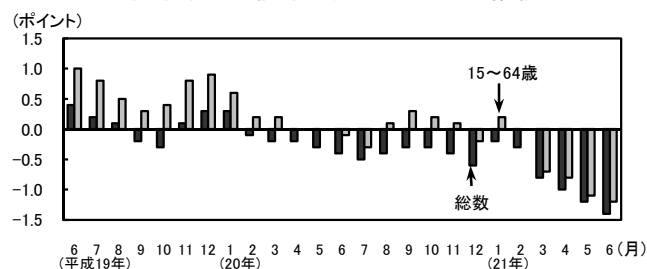
図3 男女別就業者の対前年同月増減の推移



### 2 就業率

- ・就業率(15歳以上人口に占める就業者の割合)は57.0%。前年同月に比べ1.4ポイントの低下
- ・15～64歳の就業率は70.1%。前年同月に比べ1.2ポイントの低下。
- ・男性は80.1%。1.8ポイントの低下。
- ・女性は60.0%。0.6ポイントの低下

図4 就業率の対前年同月ポイント差の推移



### 3 従業上の地位

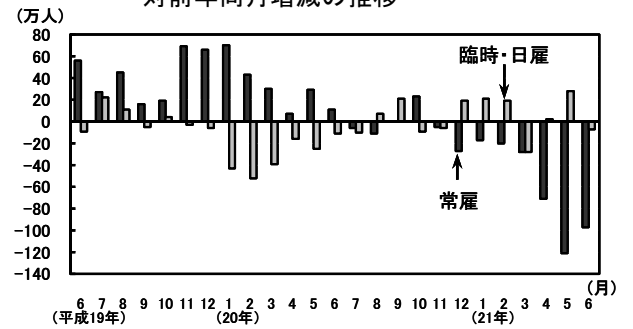
- ・雇用者数は5455万人。前年同月に比べ110万人(2.0%)の減少。4か月連続の減少。
- ・男性は3138万人。79万人の減少。
- ・女性は2317万人。31万人の減少
- ・自営業主・家族従業者数は818万人。前年同月に比べ34万人の減少

表3 従業上の地位別就業者

平成21年 6月	(万人)	
	実 数	対前年 同月増減
就業者	6300	-151
雇用者	5455	-110
男	3138	-79
女	2317	-31
うち非農林業雇用者	5410	-104
自営業主・家族従業者	818	-34

- ・非農林業雇用者数及び対前年同月増減  
非農林業雇用者 …… 5410万人と、104万人(1.9%)減少。  
5か月連続の減少  
常 雇 …… 4674万人と、97万人(2.0%)減少。  
8か月連続の減少  
臨時雇 …… 641万人と、4万人(0.6%)減少。  
3か月ぶりの減少  
日 雇 …… 95万人と、3万人(3.1%)減少。  
4か月連続の減少

図5 非農林業雇用者の従業上の地位別対前年同月増減の推移



4 従業者規模

- ・企業の従業者規模別非農林業雇用者数及び対前年同月増減  
1～29人規模 …… 1594万人と、49万人(3.0%)減少。25か月連続の減少  
30～499人規模 …… 1826万人と、69万人(3.6%)減少。8か月連続の減少  
500人以上規模 …… 1459万人と、18万人(1.2%)増加。2か月ぶりの増加

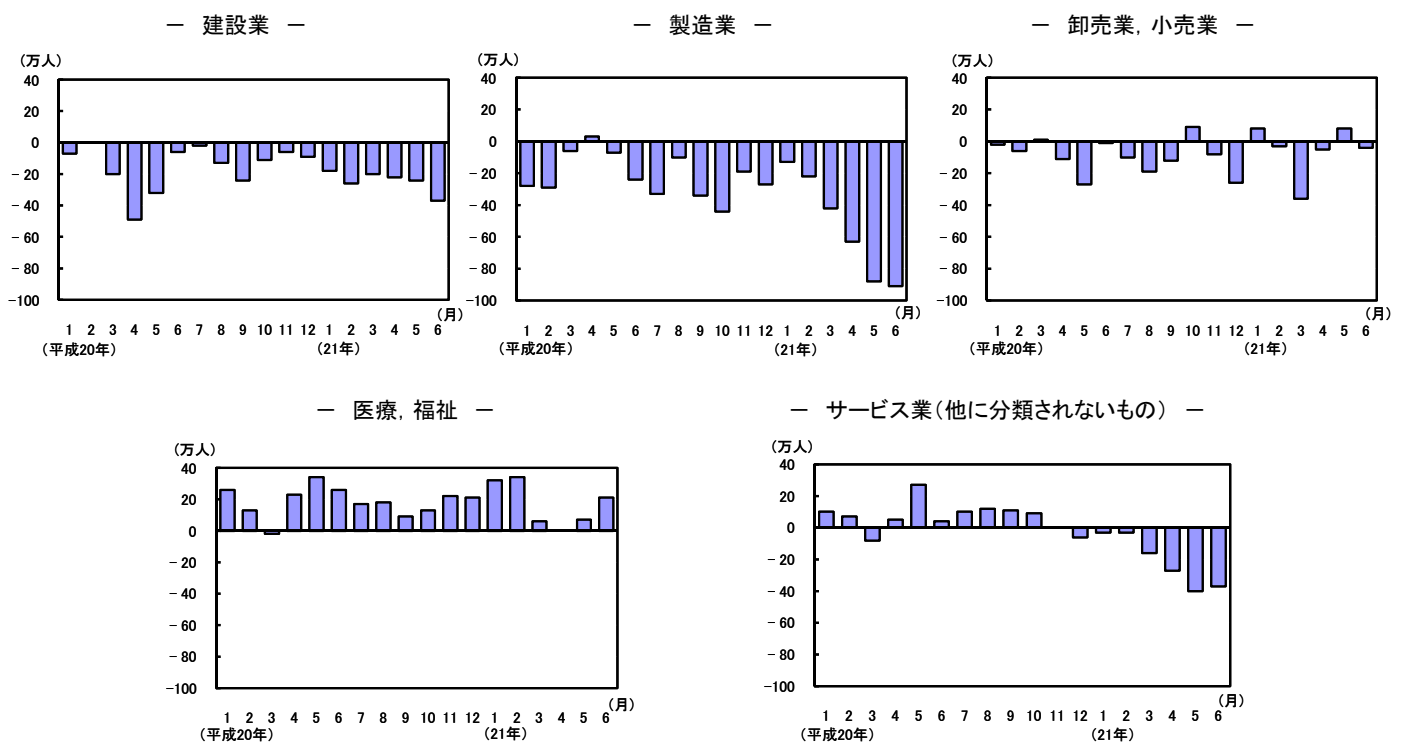
5 産業

表4 主な産業別就業者・雇用者

平成21年 6月		農業、林業	非農林業	建設業	製造業	情報通信業	運輸業、郵便業	卸売業、小売業	金融業、保険業	不動産業、物品賃貸業	学術研究、専門・技術サービス業	宿泊業、飲食サービス業	生活関連サービス業、娯楽業	教育、学習支援業	医療、福祉	サービス業(他に分類されないもの)	うち 職業紹介・労働者派遣業
就業者	実数	249	6051	506	1051	181	339	1080	178	118	191	394	242	287	616	454	99
	対前年同月増減	-23	-127	-37	-91	-8	4	-4	12	6	-1	24	-4	1	21	-37	-24
	対前年同月増減率(%)	-8.5	-2.1	-6.8	-8.0	-4.2	1.2	-0.4	7.2	5.4	-0.5	6.5	-1.6	0.3	3.5	-7.5	-19.5
雇用者	実数	45	5410	415	988	174	322	954	174	105	147	316	181	262	584	409	99
	対前年同月増減	-6	-104	-29	-88	-7	3	-1	12	5	3	16	-5	1	20	-38	-22
	対前年同月増減率(%)	-11.8	-1.9	-6.5	-8.2	-3.9	0.9	-0.1	7.4	5.0	2.1	5.3	-2.7	0.4	3.5	-8.5	-18.2

注) 1. 日本標準産業分類の改定(平成19年11月)に伴い、労働力調査においては、平成21年1月調査から新産業分類により結果を表章し、19年及び20年分について遡及結果を作成した。  
「建設業」及び「医療、福祉」の19年及び20年の実数は、若干改定の影響(±1万人程度)がある。  
2. 労働者派遣事業所の派遣社員については、派遣元事業所の産業について分類しており、派遣先の産業にかかわらず派遣元産業である「サービス業」の中の「職業紹介・労働者派遣業」に分類している。なお、派遣先の産業については調査していない。

図6 主な産業別就業者の対前年同月増減の推移

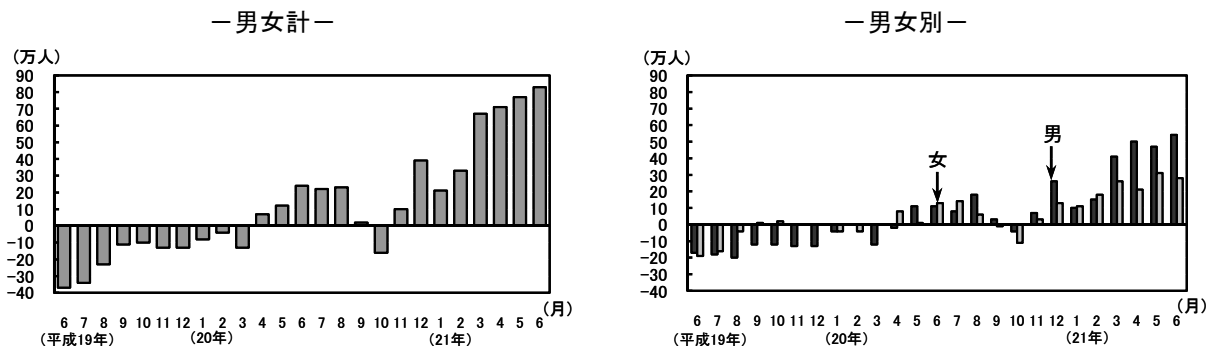


### Ⅲ 完全失業者の動向

#### 1 完全失業者数

- ・完全失業者数は348万人。前年同月に比べ83万人(31.3%)の増加。8か月連続の増加
- ・男性は前年同月に比べ54万人の増加、女性は28万人の増加

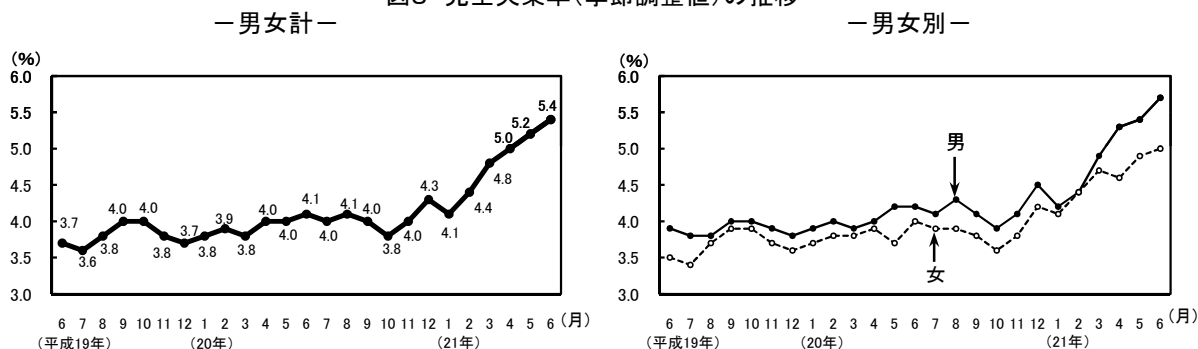
図7 完全失業者の対前年同月増減の推移



#### 2 完全失業率【季節調整値】

- ・完全失業率(労働力人口に占める完全失業者の割合)は5.4%と、前月に比べ0.2ポイントの上昇
- ・男性は5.7%と、前月に比べ0.3ポイントの上昇。女性は5.0%と0.1ポイントの上昇

図8 完全失業率(季節調整値)の推移



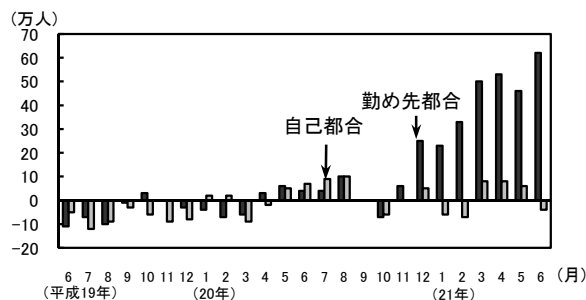
#### 3 求職理由

- ・完全失業者のうち、「勤め先都合」は121万人と、前年同月に比べ62万人の増加、「自己都合」は97万人と、4万人の減少

表5 求職理由別完全失業者

平成21年 6月	男女計	
	実数	対前年 同月増減
完全失業者	348	83
定年又は雇用契約の満了	39	14
勤め先都合	121	62
自己都合	97	-4
学卒未就職	13	1
新たに収入が必要	49	9
その他	26	1

図9 主な求職理由別完全失業者の対前年同月増減の推移



#### 4 年齢階級別

- 男女共にすべての年齢階級で、完全失業者数は前年同月に比べ増加

表6 年齢階級別完全失業者及び完全失業率(原数値)

平成21年 6月	男女計				男				女			
	完全失業者		完全失業率		完全失業者		完全失業率		完全失業者		完全失業率	
		対前年 同月増減		対前年 同月増減		対前年 同月増減		対前年 同月増減		対前年 同月増減		対前年 同月増減
総数	348	83	5.2	1.3	214	54	5.5	1.4	134	28	4.8	1.0
15～24歳	52	9	8.7	1.7	29	4	9.7	1.8	24	6	8.0	2.1
25～34歳	90	21	6.6	1.7	55	17	7.0	2.3	35	4	6.1	0.8
35～44歳	77	23	5.1	1.4	44	14	4.9	1.5	33	8	5.3	1.1
45～54歳	49	10	3.7	0.8	27	5	3.6	0.7	22	6	3.9	1.1
55～64歳	64	18	5.0	1.5	46	13	6.0	1.8	17	4	3.3	0.8
65歳以上	16	2	2.7	0.3	13	1	3.6	0.3	3	1	1.3	0.4
(再掲) 55～59歳	32	9	4.5	1.5	22	6	5.2	1.7	10	2	3.4	0.9
(再掲) 60～64歳	31	8	5.5	1.2	24	7	7.0	1.8	7	1	3.2	0.3

#### 5 世帯主との続き柄別

- 完全失業者のうち、「世帯主」は92万人と、前年同月に比べ24万人の増加。  
15か月連続の増加

表7 世帯主との続き柄別完全失業者及び完全失業率(原数値)

平成21年 6月	完全失業者		完全失業率		
		対前年 同月増減		対前年 同月増減	
総数	348	83	5.2	1.3	
2人以上の世帯	世帯主	92	24	3.5	0.9
	世帯主の配偶者	49	10	3.4	0.7
	その他の家族	154	37	8.8	2.3
単身世帯	52	11	6.4	1.4	

《参考》

表 週間就業時間別就業者数の推移

	就業者	休業者	従業者 総数	1～29時間			30時間 以上
				1～9時間	10～29時間		
					1～9時間	10～29時間	
平成20年12月	6331	145	6186	1436	213	1223	4719
平成21年 1月	6292	153	6139	1224	213	1011	4886
2月	6265	145	6121	1191	178	1013	4898
3月	6245	146	6099	1175	183	992	4896
4月	6322	143	6179	1499	228	1270	4651
5月	6342	125	6217	1200	189	1011	4985
6月	6300	112	6188	1207	190	1017	4950
対前年同月増減							
平成20年12月	-65	26	-91	68	17	51	-156
平成21年 1月	-29	21	-50	70	31	38	-119
2月	-27	19	-45	79	2	77	-125
3月	-91	18	-109	59	3	56	-157
4月	-107	31	-138	34	19	14	-162
5月	-136	25	-161	40	4	36	-201
6月	-151	7	-158	49	8	41	-212