

# 労働力調査(速報)

平成21年2月分(基本集計)

## 結果の概要

### 【就業者】

- ・就業者数は6265万人。前年同月に比べ27万人の減少。13か月連続の減少
- ・就業者のうち休業者は前年同月に比べ19万人の増加
- ・雇用者数は5456万人。前年同月に比べ2万人の増加
- ・主な産業別就業者を前年同月と比べると、建設業、製造業などが減少、「医療、福祉」などが増加

### 【就業率】

- ・就業率は56.7%。前年同月に比べ0.3ポイントの低下
- ・15～64歳の就業率は69.8%。前年同月と同率

### 【完全失業者】

- ・完全失業者数は299万人。前年同月に比べ33万人の増加。4か月連続の増加
- ・求職理由別に前年同月と比べると、「勤め先都合」は33万人の増加と、増加幅は前月に比べ10万人拡大。一方、「自己都合」は7万人の減少

### 【完全失業率】

- ・完全失業率(季節調整値)は4.4%。前月に比べ0.3ポイントの上昇

### 【非労働力人口】

- ・非労働力人口は4476万人。前年同月に比べ6万人の減少

原数値	実数 (万人) (%)	対前年同月増減 (万人・ポイント)			
		2月	1月	12月	11月
就業者	6265	-27	-29	-65	-42
雇用者	5456	2	3	-7	-10
自営業主・家族従業者	779	-29	-29	-54	-32
(主な産業別就業者)					
農業、林業	217	10	1	-5	-13
建設業	519	-26	-18	-9	-6
製造業	1103	-22	-13	-27	-19
情報通信業	200	7	5	3	0
運輸業、郵便業	361	7	-9	-20	-18
卸売業、小売業	1055	-3	8	-26	-8
学術研究、専門・技術サービス業	188	-10	-1	10	-1
宿泊業、飲食サービス業	366	-9	-8	3	6
生活関連サービス業、娯楽業	229	5	7	8	4
教育、学習支援業	290	6	-8	-14	-8
医療、福祉	617	34	32	21	22
サービス業(他に分類されないもの)	461	-3	-3	-6	0
就業率	56.7	-0.3	-0.2	-0.6	-0.4
うち15～64歳	69.8	0.0	0.2	-0.2	0.1
完全失業者	299	33	21	39	10
男	179	15	10	26	7
女	120	18	11	13	3
(求職理由別)					
定年又は雇用契約の満了	26	4	4	1	5
勤め先都合	94	33	23	25	6
自己都合	96	-7	-6	5	0
学卒未就職	11	1	1	0	-2
新たに収入が必要	42	4	2	4	4
その他	25	-3	-3	3	-2
非労働力人口	4476	-6	5	27	38

季節調整値	実数 (万人) (%)	対前月増減 (万人・ポイント)			
		2月	1月	12月	11月
就業者	6373	-22	26	-11	19
雇用者	5510	-17	-10	-2	9
完全失業者	295	19	-13	24	16
男	171	8	-11	15	7
女	125	11	-1	9	9
完全失業率	4.4	0.3	-0.2	0.3	0.2
男	4.4	0.2	-0.3	0.4	0.2
女	4.4	0.3	-0.1	0.4	0.2

図1 就業者の対前年同月増減と就業率の対前年同月ポイント差の推移

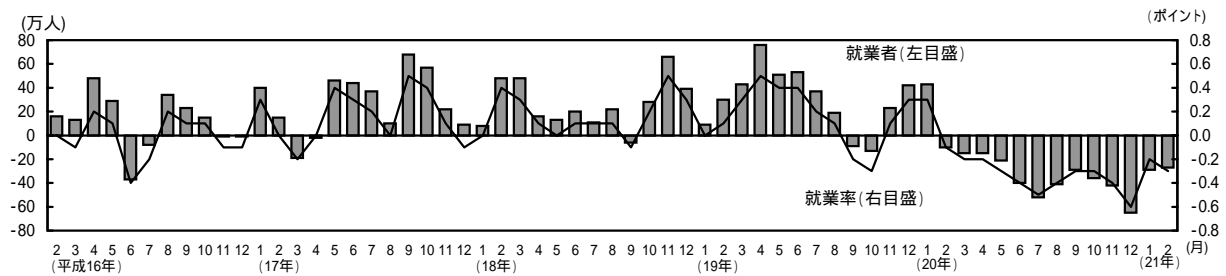
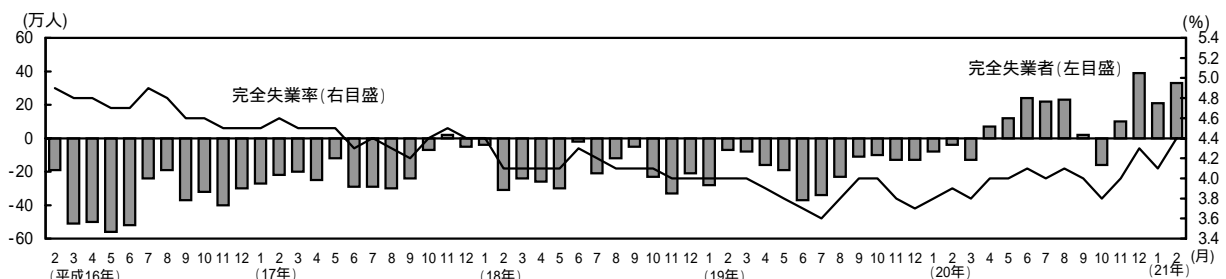


図2 完全失業者の対前年同月増減と完全失業率(季節調整値)の推移



## 就業状態別人口

- ・前年同月に比べ、労働力人口は7万人(0.1%)の増加、非労働力人口は6万人(0.1%)の減少
- ・15～64歳の労働力人口は25万人(0.4%)の減少、非労働力人口は54万人(2.4%)の減少

表1 就業状態別人口

(万人, %, ポイント)

平成21年2月	原 数 値						季節調整値					
	男女計		男		女		男女計		男		女	
	実数	対前年 同月増減	実数	対前年 同月増減	実数	対前年 同月増減	対前月 増減	対前月 増減率	対前月 増減	対前月 増減率	対前月 増減	対前月 増減率
15歳以上人口	11045	-2	5341	-3	5704	1	-	-	-	-	-	-
労働力人口	6565	7	3833	-32	2732	38	-1	-0.0	-9	-0.2	6	0.2
就業者	6265	-27	3654	-47	2612	21	-22	-0.3	-17	-0.5	-4	-0.1
完全失業者	299	33	179	15	120	18	19	6.9	8	4.9	11	9.6
非労働力人口	4476	-6	1506	30	2971	-35	2	0.0	8	0.5	-4	-0.1
労働力人口比率	59.4	0.0	71.8	-0.5	47.9	0.7						
就業率	56.7	-0.3	68.4	-0.9	45.8	0.4						
15～64歳人口(生産年齢人口)	8186	-80	4119	-39	4067	-41						
労働力人口	6001	-25	3478	-44	2523	19						
就業者	5713	-58	3308	-60	2406	3						
完全失業者	288	33	171	17	117	16						
非労働力人口	2180	-54	639	6	1541	-60						
労働力人口比率	73.3	0.4	84.4	-0.3	62.0	1.0						
就業率	69.8	0.0	80.3	-0.7	59.2	0.7						

## 就業者の動向

### 1 就業者数

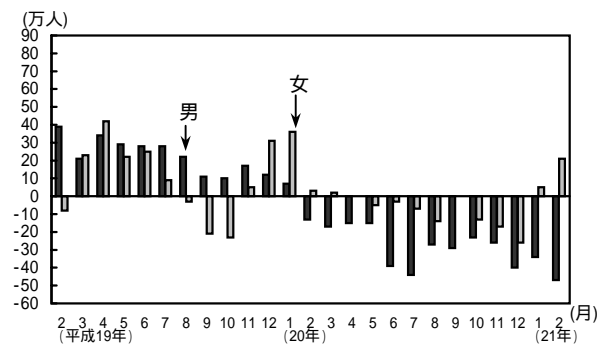
- ・就業者数は6265万人。前年同月に比べ27万人(0.4%)の減少。13か月連続の減少。
- ・男性は47万人の減少、女性は21万人の増加

表2 男女別就業者

(万人)

平成21年2月	実 数	対前年 同月増減
就業者	6265	-27
男	3654	-47
女	2612	21

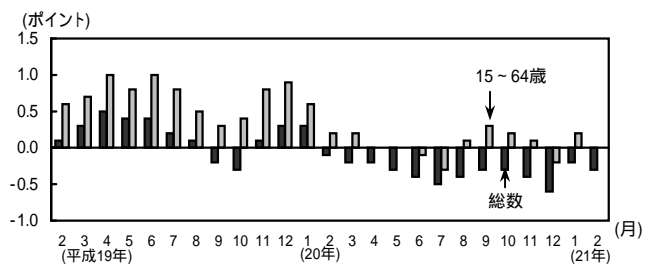
図3 男女別就業者の対前年同月増減の推移



### 2 就業率

- ・就業率(15歳以上人口に占める就業者の割合)は56.7%。前年同月に比べ0.3ポイントの低下
- ・15～64歳の就業率は69.8%。前年同月と同率
- ・男性は80.3%。0.7ポイントの低下。
- ・女性は59.2%。0.7ポイントの上昇

図4 就業率の対前年同月ポイント差の推移



### 3 従業上の地位

- ・雇用者数は5456万人。前年同月に比べ2万人(0.0%)の増加。2か月連続の増加。
- ・男性は3170万人。20万人の減少。
- ・女性は2287万人。23万人の増加
- ・自営業主・家族従業者数は779万人。前年同月に比べ29万人の減少

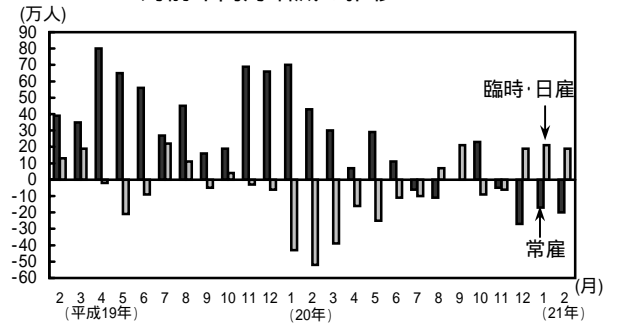
表3 従業上の地位別就業者

(万人)

平成21年2月	実 数	対前年 同月増減
就業者	6265	-27
雇用者	5456	2
男	3170	-20
女	2287	23
うち非農林業雇用者	5410	-1
自営業主・家族従業者	779	-29

- ・非農林業雇用者数及び対前年同月増減  
非農林業雇用者 …… 5410万人と、1万人(0.0%)減少。  
2か月ぶりの減少
- 常 雇 …… 4671万人と、20万人(0.4%)減少。  
4か月連続の減少
- 臨時雇 …… 635万人と、15万人(2.4%)増加。  
3か月連続の増加
- 日 雇 …… 105万人と、4万人(4.0%)増加。  
2か月ぶりの増加

図5 非農林業雇用者の従業上の地位別  
対前年同月増減の推移



4 従業者規模

- ・企業の従業者規模別非農林業雇用者数及び対前年同月増減
- 1～29人規模 …… 1617万人と、6万人(0.4%)減少。21か月連続の減少
- 30～499人規模 …… 1853万人と、4万人(0.2%)減少。4か月連続の減少
- 500人以上規模 …… 1400万人と、10万人(0.7%)増加。20か月連続の増加

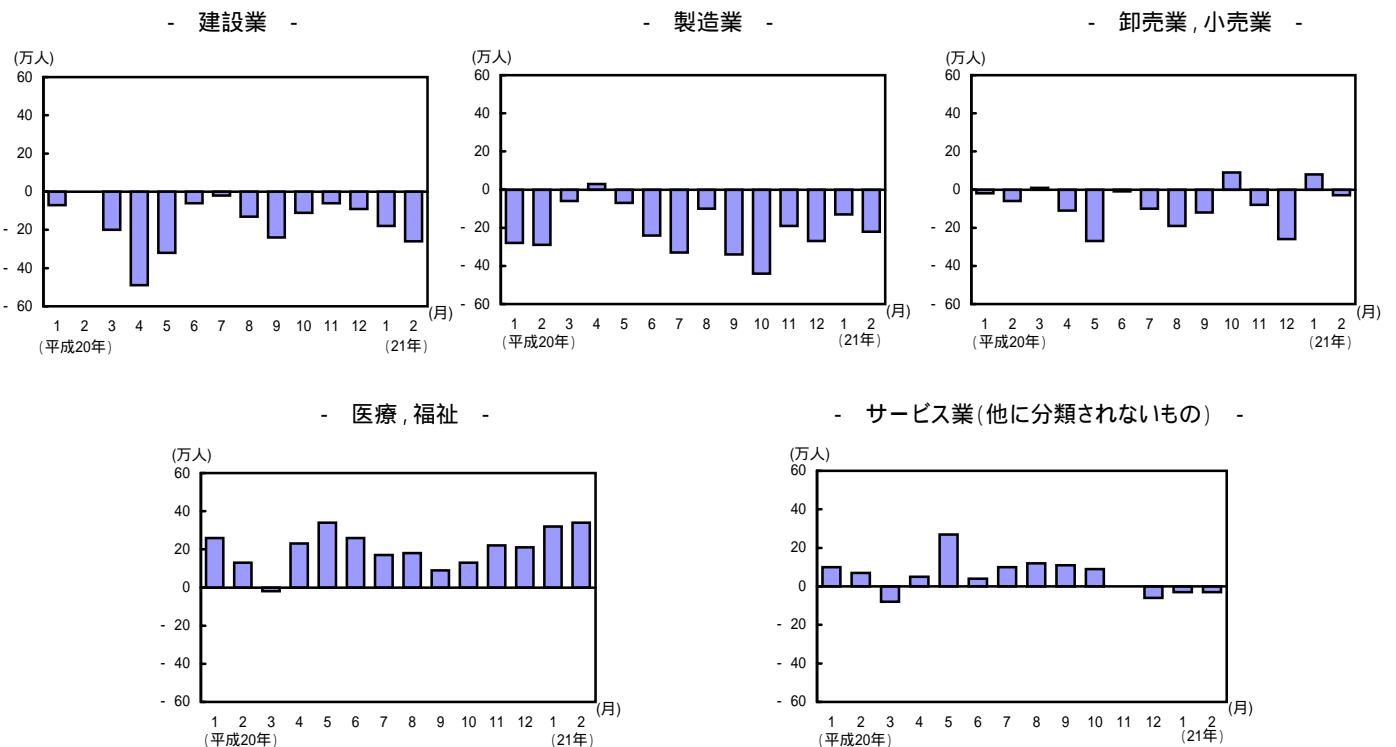
5 産業

表4 主な産業別就業者・雇用者

平成21年2月		農業、 林業	非農林業	建設業	製造業	情報 通信業	運輸業、 郵便業	卸売業、 小売業	金融業、 保険業	不動産業、 物品賃貸業	学術研究、 専門・ 技術 サービス業	宿泊業、 飲食 サービス業	生活関連 サービス業、 娯楽業	教育、 学習 支援業	医療、 福祉	サービス業 (他に分類 されない もの)	うち 職業 紹介・労働者 派遣業
就業者	実数	217	6048	519	1103	200	361	1055	162	113	188	366	229	290	617	461	103
	対前年同月 増減	10	-37	-26	-22	7	7	-3	-5	6	-10	-9	5	6	34	-3	-7
	対前年同月 増減率(%)	4.8	-0.6	-4.8	-2.0	3.6	2.0	-0.3	-3.0	5.6	-5.1	-2.4	2.2	2.1	5.8	-0.6	-6.4
雇用者	実数	46	5410	427	1042	192	346	927	157	97	140	295	172	267	584	417	103
	対前年同月 増減	3	-1	-13	-13	5	9	-3	-6	5	-7	2	4	8	32	-2	-7
	対前年同月 増減率(%)	7.0	-0.0	-3.0	-1.2	2.7	2.7	-0.3	-3.7	5.4	-4.8	0.7	2.4	3.1	5.8	-0.5	-6.4

注) 1. 日本標準産業分類の改定(平成19年11月)に伴い、労働力調査においては、平成21年1月調査から新産業分類により結果を表章し、19年及び20年分について遡及結果を作成した。  
「建設業」、「医療、福祉」及び「公務」の19年及び20年の実数は、若干改定の影響(±1万人程度)がある。  
2. 労働者派遣事業所の派遣社員については、派遣元事業所の産業について分類しており、派遣先の産業にかかわらず派遣元産業である「サービス業」の中の「職業紹介・労働者派遣業」に分類している。なお、派遣先の産業については調査していない。

図6 主な産業別就業者の対前年同月増減の推移

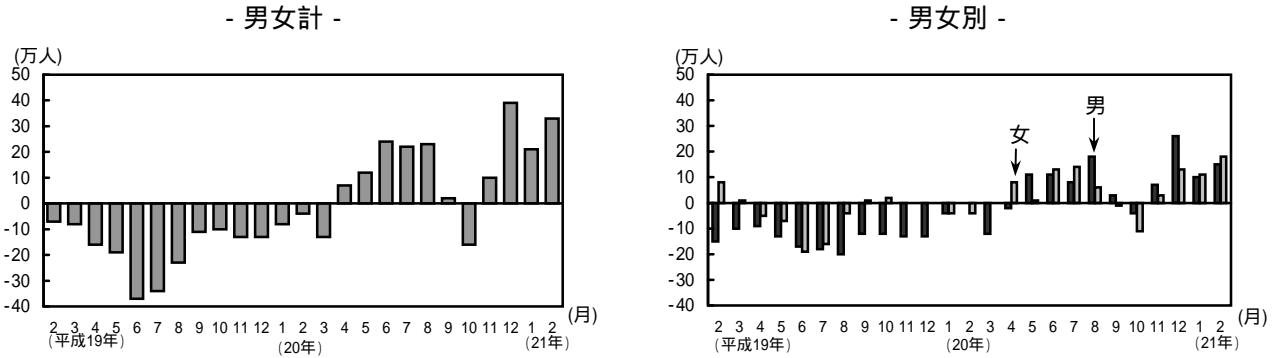


# 完全失業者の動向

## 1 完全失業者数

- ・完全失業者数は299万人。前年同月に比べ33万人(12.4%)の増加。4か月連続の増加
- ・男性は前年同月に比べ15万人の増加、女性は18万人の増加

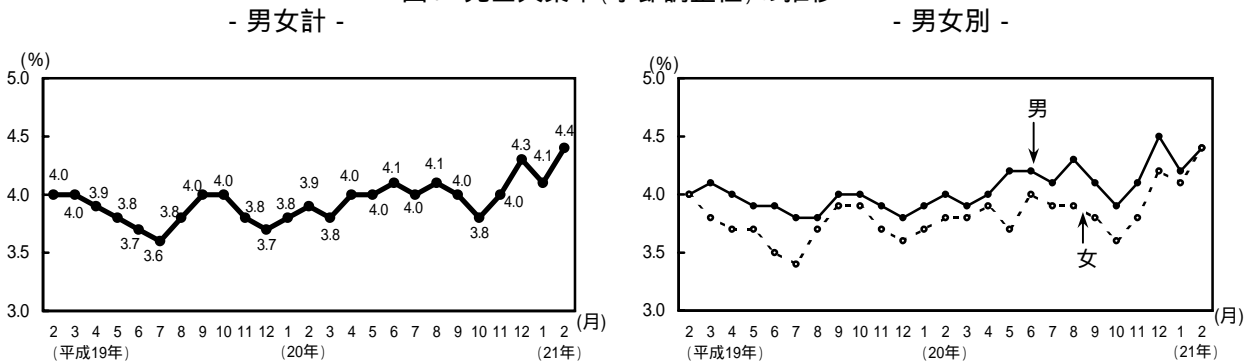
図7 完全失業者の対前年同月増減の推移



## 2 完全失業率【季節調整値】

- ・完全失業率(労働力人口に占める完全失業者の割合)は4.4%と、前月に比べ0.3ポイントの上昇
- ・男性は4.4%と、前月に比べ0.2ポイントの上昇。女性は4.4%と0.3ポイントの上昇

図8 完全失業率(季節調整値)の推移



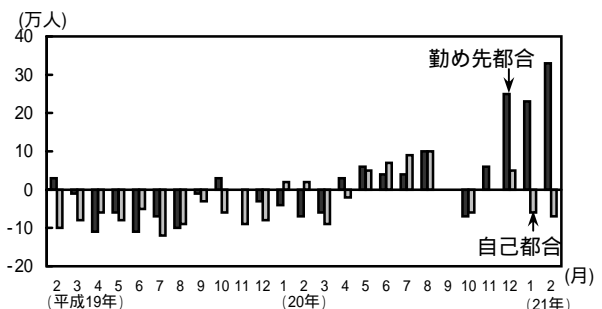
## 3 求職理由

- ・完全失業者のうち、「勤め先都合」は94万人と、前年同月に比べ33万人の増加、「自己都合」は96万人と、7万人の減少

表5 求職理由別完全失業者

平成21年2月	男女計	
	実数	対前年同月増減
完全失業者	299	33
定年又は雇用契約の満了	26	4
勤め先都合	94	33
自己都合	96	-7
学卒未就職	11	1
新たに収入が必要	42	4
その他	25	-3

図9 主な求職理由別完全失業者の対前年同月増減の推移



4 年齢階級別

- ・男性は「55～64歳」及び「65歳以上」を除くすべての年齢階級で、完全失業者数は前年同月に比べ増加
- ・女性はすべての年齢階級で、完全失業者数は前年同月に比べ増加

表6 年齢階級別完全失業者及び完全失業率

(万人, %, ポイント)

平成21年2月	男 女 計				男				女			
	完全失業者		完全失業率		完全失業者		完全失業率		完全失業者		完全失業率	
	対前年 同月増減		対前年 同月増減		対前年 同月増減		対前年 同月増減		対前年 同月増減		対前年 同月増減	
総 数	299	33	4.6	0.5	179	15	4.7	0.5	120	18	4.4	0.6
15～24歳	49	8	8.9	1.6	25	4	9.1	1.7	24	4	8.8	1.7
25～34歳	81	4	5.9	0.4	48	2	6.0	0.4	33	2	5.7	0.3
35～44歳	63	12	4.2	0.7	37	8	4.2	0.9	26	4	4.3	0.6
45～54歳	46	6	3.5	0.5	26	2	3.5	0.3	20	4	3.5	0.7
55～64歳	49	3	3.8	0.2	35	0	4.5	0.1	14	2	2.8	0.4
65歳以上	11	0	2.0	-0.1	9	-1	2.5	-0.4	3	2	1.4	0.9
(再掲)55～59歳	26	1	3.5	0.3	18	1	4.1	0.5	9	2	3.0	0.7
(再掲)60～64歳	23	1	4.3	0.0	18	1	5.3	0.1	5	1	2.6	0.5

5 世帯主との続き柄別

- ・完全失業者のうち、「世帯主」は74万人と、前年同月に比べ7万人の増加。
- 11か月連続の増加

表7 世帯主との続き柄別完全失業者及び完全失業率

(万人, %, ポイント)

平成21年2月	完全失業者		完全失業率		
	対前年 同月増減		対前年 同月増減		
総数	299	33	4.6	0.5	
2人以上の世帯	世帯主	74	7	2.8	0.2
	世帯主の配偶者	40	6	2.8	0.4
	その他の家族	145	20	8.4	1.3
単身世帯	40	-1	4.9	-0.4	

(参考)

表 週間就業時間別就業者数の推移

(万人)

	就業者	休業者	従業者 総数	就業時間		
				1～9 時間	10～29 時間	30時間 以上
平成20年 8月	6405	132	6273	175	1000	5070
9月	6393	106	6287	180	1012	5062
10月	6388	106	6282	185	996	5070
11月	6391	105	6286	192	1137	4928
12月	6331	145	6186	213	1223	4719
平成21年 1月	6292	153	6139	213	1011	4886
2月	6265	145	6121	178	1013	4898
対前年同月増減						
平成20年 8月	-41	-1	-40	-3	-1	-27
9月	-29	-4	-24	2	-65	41
10月	-36	6	-42	13	11	-56
11月	-42	-2	-40	12	注)	注)
12月	-65	26	-91	17	51	-156
平成21年 1月	-29	21	-50	31	38	-119
2月	-27	19	-45	2	77	-125

注) 平成19年11月末の1週間に比べ、平日が1日少なかった影響があるため注意を要する。