

労働力調査(速報)

平成21年1月分(基本集計)

結果の概要

【就業者】

- ・就業者数は6292万人。前年同月に比べ29万人の減少。12か月連続の減少
- ・就業者のうち休業者及び短時間就業者が増加
- ・雇用者数は5478万人。前年同月に比べ3万人の増加。3か月ぶりの増加
- ・主な産業別就業者を前年同月と比べると、建設業、製造業、「運輸業、郵便業」などが減少、「医療、福祉」などが増加

【就業率】

- ・就業率は57.0%。前年同月に比べ0.2ポイントの低下
- ・15～64歳の就業率は70.2%。前年同月に比べ0.2ポイントの上昇

【完全失業者】

- ・完全失業者数は277万人。前年同月に比べ21万人の増加。3か月連続の増加
- ・求職理由別に前年同月と比べると、「勤め先都合」は20万人を超える増加が継続。一方、「自己都合」は6万人の減少

【完全失業率】

- ・完全失業率(季節調整値)は4.1%。前月に比べ0.2ポイントの低下

【非労働力人口】

- ・非労働力人口は4474万人。前年同月に比べ5万人の増加

原数値	実数 (万人) (%)	対前年同月増減 (万人・ポイント)			
		1月	12月	11月	10月
就業者	6292	-29	-65	-42	-36
雇用者	5478	3	-7	-10	19
自営業主・家族従業者	787	-29	-54	-32	-53
(主な産業別就業者)					
農業、林業	206	1	-5	-13	-15
建設業	528	-18	-9	-6	-11
製造業	1128	-13	-27	-19	-44
情報通信業	195	5	3	0	9
運輸業、郵便業	349	-9	-20	-18	-8
卸売業、小売業	1061	8	-26	-8	9
学術研究、専門・技術サービス業	197	-1	10	-1	0
宿泊業、飲食サービス業	362	-8	3	6	-15
生活関連サービス業、娯楽業	228	7	8	4	18
教育、学習支援業	288	-8	-14	-8	1
医療、福祉	616	32	21	22	13
サービス業(他に分類されないもの)	465	-3	-6	0	9
就業率	57.0	-0.2	-0.6	-0.4	-0.3
うち15～64歳	70.2	0.2	-0.2	0.1	0.2
完全失業者	277	21	39	10	-16
男	166	10	26	7	-4
女	111	11	13	3	-11
(求職理由別)					
定年又は雇用契約の満了	25	4	1	5	3
勤め先都合	82	23	25	6	-7
自己都合	97	-6	5	0	-6
学卒未就職	8	1	0	-2	-1
新たに収入が必要	39	2	4	4	-1
その他	22	-3	3	-2	-3
非労働力人口	4474	5	27	38	56

季節調整値	実数 (万人) (%)	対前月増減 (万人・ポイント)			
		1月	12月	11月	10月
就業者	6395	26	-11	19	0
雇用者	5527	-10	-2	9	6
完全失業者	276	-13	24	16	-15
男	163	-11	15	7	-6
女	114	-1	9	9	-8
完全失業率	4.1	-0.2	0.3	0.2	-0.2
男	4.2	-0.3	0.4	0.2	-0.2
女	4.1	-0.1	0.4	0.2	-0.2

図1 就業者の対前年同月増減と就業率の対前年同月ポイント差の推移

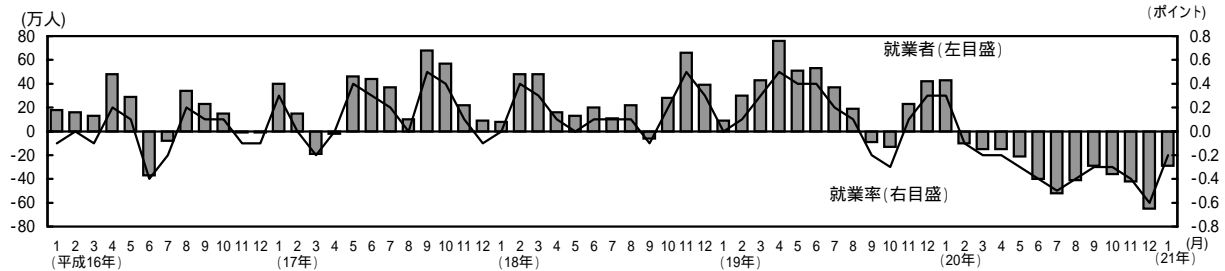
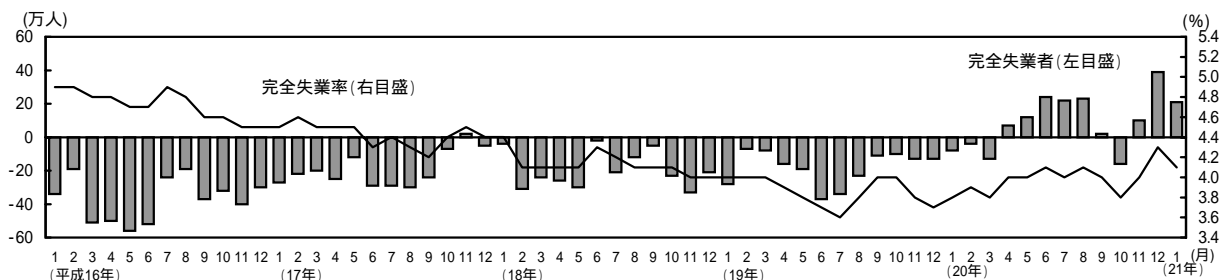


図2 完全失業者の対前年同月増減と完全失業率(季節調整値)の推移



季節調整値の改定については「結果を見る際のポイント No.7」参照

URL (<http://www.stat.go.jp/data/roudou/pdf/point07.pdf>)

就業状態別人口

- ・前年同月に比べ、労働力人口は8万人(0.1%)の減少、非労働力人口は5万人(0.1%)の増加
- ・15～64歳の労働力人口は24万人(0.4%)の減少、非労働力人口は56万人(2.5%)の減少

表1 就業状態別人口

(万人, %)

平成21年 1月	原 数 値						季節調整値					
	男女計		男		女		男女計		男		女	
	実数	対前年 同月増減	実数	対前年 同月増減	実数	対前年 同月増減	対前月 増減	対前月 増減率	対前月 増減	対前月 増減率	対前月 増減	対前月 増減率
15歳以上人口	11048	-2	5343	-2	5705	0	-	-	-	-	-	-
労働力人口	6569	-8	3840	-24	2730	17	15	0.2	-7	-0.2	24	0.9
就業者	6292	-29	3674	-34	2618	5	26	0.4	3	0.1	24	0.9
完全失業者	277	21	166	10	111	11	-13	-4.5	-11	-6.3	-1	-0.9
非労働力人口	4474	5	1501	22	2973	-17	-20	-0.5	4	0.3	-24	-0.8
労働力人口比率	59.5	0.0	71.9	-0.4	47.9	0.3						
就業率	57.0	-0.2	68.8	-0.6	45.9	0.1						
15～64歳人口(生産年齢人口)	8197	-81	4125	-38	4072	-43						
労働力人口	6019	-24	3488	-34	2530	8						
就業者	5752	-45	3330	-43	2422	-2						
完全失業者	267	21	158	10	108	11						
非労働力人口	2174	-56	635	-4	1540	-51						
労働力人口比率	73.4	0.4	84.6	0.0	62.1	0.8						
就業率	70.2	0.2	80.7	-0.3	59.5	0.6						

就業者の動向

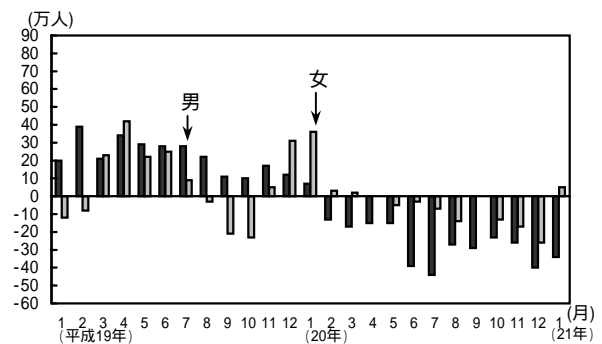
1 就業者数

- ・就業者数は6292万人。前年同月に比べ29万人(0.5%)の減少。12か月連続の減少。
- ・男性は34万人の減少、女性は5万人の増加

表2 男女別就業者

平成21年 1月	(万人)	
	実 数	対前年 同月増減
就業者	6292	-29
男	3674	-34
女	2618	5

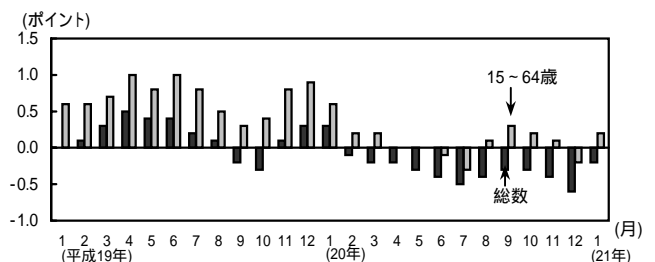
図3 男女別就業者の対前年同月増減の推移



2 就業率

- ・就業率(15歳以上人口に占める就業者の割合)は57.0%。前年同月に比べ0.2ポイントの低下
- ・15～64歳の就業率は70.2%。前年同月に比べ0.2ポイントの上昇。
- ・男性は80.7%。0.3ポイントの低下。
- ・女性は59.5%。0.6ポイントの上昇

図4 就業率の対前年同月ポイント差の推移



3 従業上の地位

- ・雇用者数は5478万人。前年同月に比べ3万人(0.1%)の増加。3か月ぶりの増加。
- ・男性は3180万人。15万人の減少。
- ・女性は2298万人。18万人の増加
- ・自営業主・家族従業者数は787万人。前年同月に比べ29万人の減少

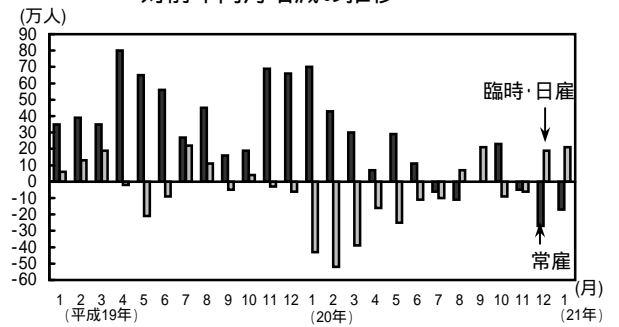
表3 従業上の地位別就業者

(万人)

平成21年 1月	実 数	対前年 同月増減
就業者	6292	-29
雇用者	5478	3
男	3180	-15
女	2298	18
うち非農林業雇用者	5436	5
自営業主・家族従業者	787	-29

- ・非農林業雇用者数及び対前年同月増減
非農林業雇用者 …… 5436万人と、5万人(0.1%)増加。
3か月ぶりの増加
- 常 雇 …… 4682万人と、17万人(0.4%)減少。
3か月連続の減少
- 臨時雇 …… 654万人と、23万人(3.6%)増加。
2か月連続の増加
- 日 雇 …… 99万人と、2万人(2.0%)減少。
3か月ぶりの減少

図5 非農林業雇用者の従業上の地位別
対前年同月増減の推移



4 従業者規模

- ・企業の従業者規模別非農林業雇用者数及び対前年同月増減
- 1～29人規模 …… 1605万人と、34万人(2.1%)減少。20か月連続の減少
- 30～499人規模 …… 1850万人と、10万人(0.5%)減少。3か月連続の減少
- 500人以上規模 …… 1431万人と、45万人(3.2%)増加。19か月連続の増加

5 産 業

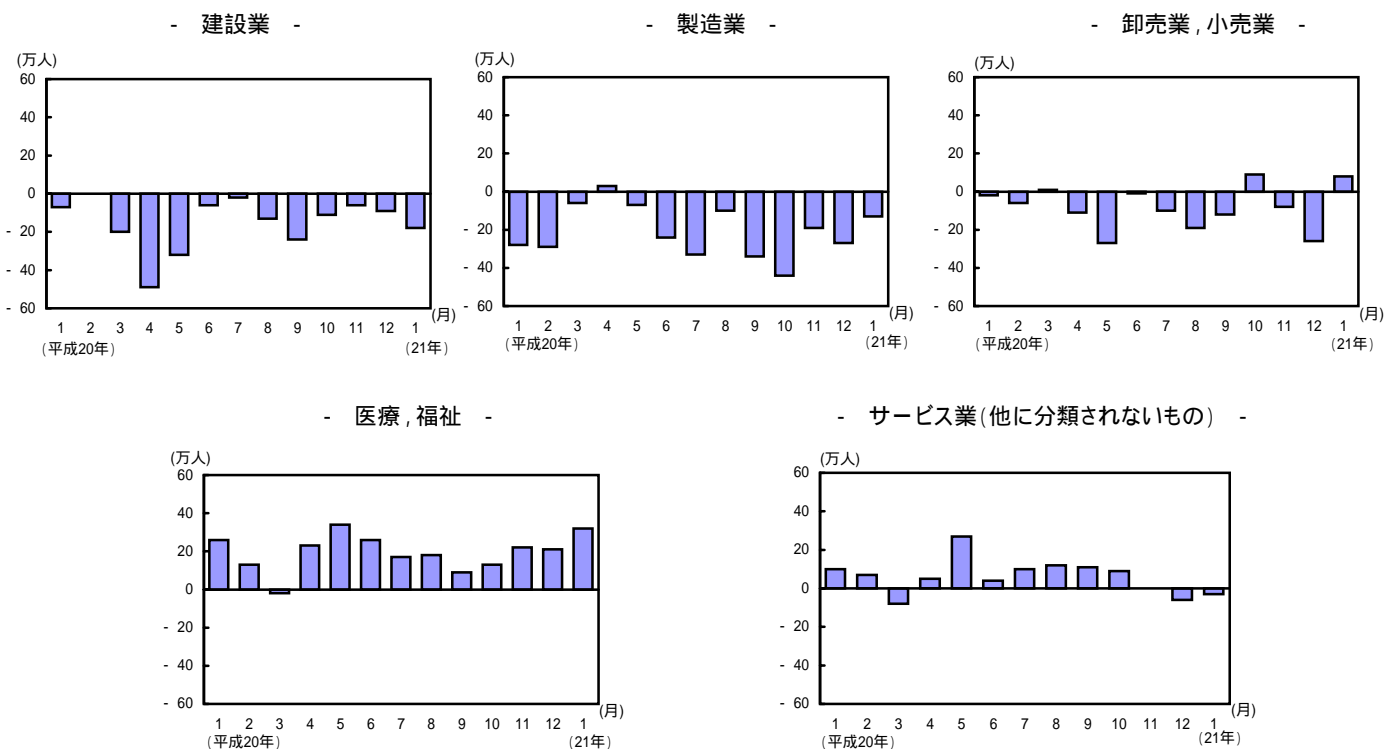
表4 主な産業別就業者・雇用者

平成21年 1月		農業、 林業	非農林業	建設業	製造業	情報 通信業	運輸業、 郵便業	卸売業、 小売業	金融業、 保険業	不動産業、 物品賃貸業	学術研究、 専門・ 技術 サービス業	宿泊業、 飲食 サービス業	生活関連 サービス業、 娯楽業	教育、 学習 支援業	医療、 福祉	サービス業 (他に分類 されない もの)	うち 職業 紹介・労働者 派遣業
就業者	実数	206	6086	528	1128	195	349	1061	165	113	197	362	228	288	616	465	102
	対前年同月 増減	1	-30	-18	-13	5	-9	8	-4	1	-1	-8	7	-8	32	-3	-14
	対前年同月 増減率(%)	0.5	-0.5	-3.3	-1.1	2.6	-2.5	0.8	-2.4	0.9	-0.5	-2.2	3.2	-2.7	5.5	-0.6	-12.1
雇用者	実数	42	5436	430	1062	187	333	934	160	98	147	292	174	267	576	422	102
	対前年同月 増減	-1	5	-12	3	3	-9	6	-5	1	-3	3	11	-5	28	-2	-13
	対前年同月 増減率(%)	-2.3	0.1	-2.7	0.3	1.6	-2.6	0.6	-3.0	1.0	-2.0	1.0	6.7	-1.8	5.1	-0.5	-11.3

注) 1. 日本標準産業分類の改定(平成19年11月)に伴い、労働力調査においては、平成21年1月調査から新産業分類により結果を表章し、19年及び20年分について遡及結果を作成した。
「建設業」、「医療、福祉」及び「公務」の19年及び20年の実数は、若干改定の影響(±1万人程度)がある。

2. 労働者派遣事業所の派遣社員については、派遣元事業所の産業について分類しており、派遣先の産業にかかわらず派遣元産業である「サービス業」の中の「職業紹介・労働者派遣業」に分類している。なお、派遣先の産業については調査していない。

図6 主な産業別就業者の対前年同月増減の推移

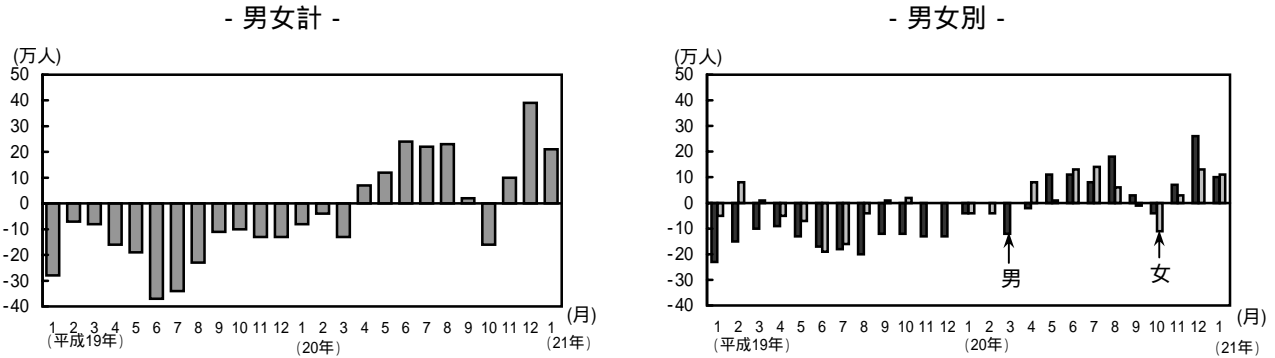


完全失業者の動向

1 完全失業者数

- ・完全失業者数は277万人。前年同月に比べ21万人(8.2%)の増加。3か月連続の増加
- ・男性は前年同月に比べ10万人の増加、女性は11万人の増加

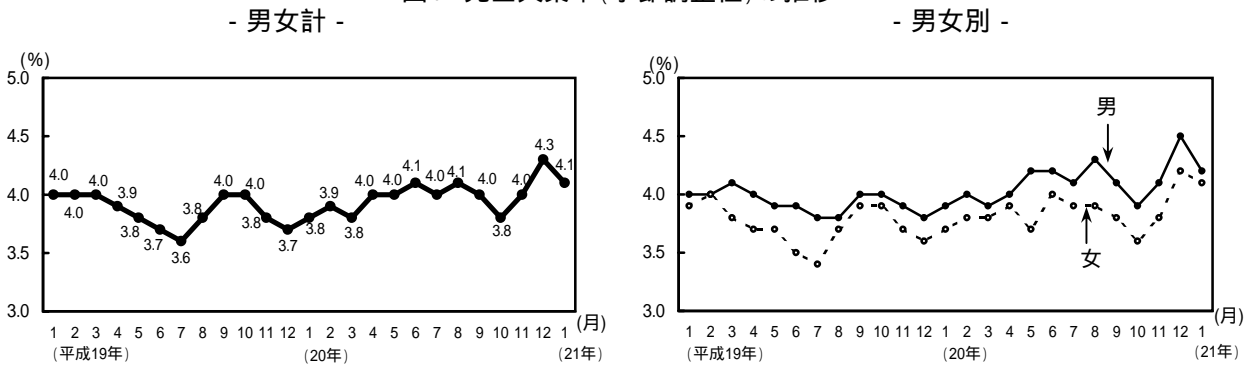
図7 完全失業者の対前年同月増減の推移



2 完全失業率【季節調整値】

- ・完全失業率(労働力人口に占める完全失業者の割合)は4.1%と、前月に比べ0.2ポイントの低下
- ・男性は4.2%と、前月に比べ0.3ポイントの低下。女性は4.1%と0.1ポイントの低下

図8 完全失業率(季節調整値)の推移



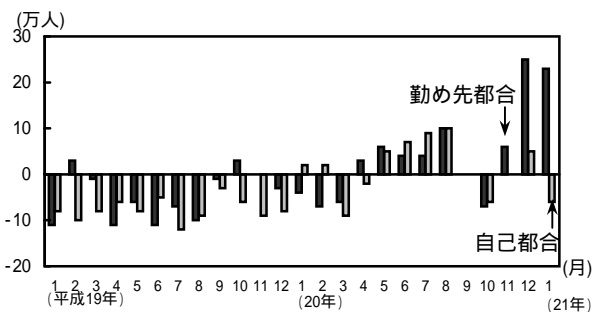
3 求職理由

- ・完全失業者のうち、「勤め先都合」は82万人と、前年同月に比べ23万人の増加、「自己都合」は97万人と、6万人の減少

表5 求職理由別完全失業者

平成21年 1月	男女計	
	実数	対前年 同月増減
完全失業者	277	21
定年又は雇用契約の満了	25	4
勤め先都合	82	23
自己都合	97	-6
学卒未就職	8	1
新たに収入が必要	39	2
その他	22	-3

図9 主な求職理由別完全失業者の対前年同月増減の推移



4 年齢階級別

- ・男性は「25～34歳」及び「35～44歳」の各年齢階級で、完全失業者数は前年同月に比べ増加
- ・女性は「55～64歳」を除くすべての年齢階級で、完全失業者数は前年同月に比べ増加

表6 年齢階級別完全失業者及び完全失業率

平成21年 1月	男女計				男				女			
	完全失業者		完全失業率		完全失業者		完全失業率		完全失業者		完全失業率	
	(万人)	対前年 同月増減	(%)	対前年 同月増減	(万人)	対前年 同月増減	(%)	対前年 同月増減	(万人)	対前年 同月増減	(%)	対前年 同月増減
総数	277	21	4.2	0.3	166	10	4.3	0.3	111	11	4.1	0.4
15～24歳	41	2	7.4	0.4	22	0	7.9	0.0	18	1	6.6	0.6
25～34歳	77	9	5.6	0.7	45	5	5.6	0.7	32	5	5.5	0.8
35～44歳	60	7	4.0	0.4	34	5	3.8	0.5	26	2	4.3	0.2
45～54歳	44	5	3.3	0.4	24	0	3.2	0.0	20	5	3.5	0.9
55～64歳	45	-2	3.5	-0.1	33	0	4.2	0.0	12	-2	2.4	-0.4
65歳以上	10	0	1.8	-0.1	7	0	2.0	0.0	3	1	1.5	0.5
(再掲)55～59歳	22	-4	3.0	-0.3	15	-2	3.4	-0.2	7	-2	2.3	-0.6
(再掲)60～64歳	24	3	4.4	0.3	18	1	5.3	0.0	5	1	2.5	0.4

5 世帯主との続き柄別

- ・完全失業者のうち、「世帯主」は66万人と、前年同月に比べ4万人の増加。
10か月連続の増加

表7 世帯主との続き柄別完全失業者及び完全失業率

平成21年 1月	完全失業者		完全失業率		
	(万人)	対前年 同月増減	(%)	対前年 同月増減	
総数	277	21	4.2	0.3	
2人以上の世帯	世帯主	66	4	2.5	0.1
	世帯主の配偶者	39	3	2.7	0.1
	その他の家族	132	12	7.7	0.9
単身世帯	40	2	5.0	0.1	

(特掲) 今月の調査結果のポイント

休業者及び短時間就業者

- ・1月の調査週における1週間(1月25～31日)の休業者数と短時間就業者数及び対前年同月増減
 休業者 …………… 153万人と、21万人増加(2か月連続で20万人以上の増加)
 1～9時間 …………… 213万人と、31万人増加
 1～4時間 …………… 44万人と、1万人増加
 5～9時間 …………… 169万人と、30万人増加(前月に比べ増加幅が拡大)

表 週間就業時間別就業者数の推移

	就業者	休業者	従業者総数	1～9時間			10時間以上
				(万人)			
				1～4時間	5～9時間		
平成20年 7月	6406	124	6282	181	40	141	6071
8月	6405	132	6273	175	37	138	6071
9月	6393	106	6287	180	39	141	6074
10月	6388	106	6282	185	40	145	6066
11月	6391	105	6286	192	41	151	6065
12月	6331	145	6186	213	44	169	5943
平成21年 1月	6292	153	6139	213	44	169	5898
対前年同月増減							
平成20年 7月	-52	15	-67	3	1	2	-66
8月	-41	-1	-40	-3	-1	-2	-27
9月	-29	-4	-24	2	-1	3	-24
10月	-36	6	-42	13	2	11	-45
11月	-42	-2	-40	12	2	10	-44
12月	-65	26	-91	17	-5	22	-104
平成21年 1月	-29	21	-50	31	1	30	-80

参考 短時間就業者については、結果を見る際のポイント No.6「『短時間就業者』と『就業希望者』」を参照
 URL (<http://www.stat.go.jp/data/roudou/pdf/point06.pdf>)