

労働力調査(速報)

平成20年11月分(基本集計)

結果の概要

【就業者】

- ・就業者数は6391万人。前年同月に比べ42万人の減少。10か月連続の減少
- ・雇業者数は5551万人。前年同月に比べ10万人の減少。4か月ぶりの減少
- ・主な産業別就業者を前年同月と比べると、運輸業、製造業などが減少、「医療、福祉」などが増加

【就業率】

- ・就業率は57.8%。前年同月に比べ0.4ポイントの低下
- ・15～64歳の就業率は71.1%。前年同月に比べ0.1ポイントの上昇

【完全失業者】

- ・完全失業者数は256万人。前年同月に比べ10万人の増加。2か月ぶりの増加
- ・求職理由別にみると、前年同月に比べ「勤め先都合」が6万人増加、「自己都合」が同数

【完全失業率】

- ・完全失業率(季節調整値)は3.9%。前月に比べ0.2ポイントの上昇

【非労働力人口】

- ・非労働力人口は4403万人。前年同月に比べ38万人の増加

原数値	実数 (万人) (%)	対前年同月増減 (万人・ポイント)		
		11月	10月	9月
就業者	6391	-42	-36	-29
雇業者	5551	-10	19	22
自営業主・家族従業者	809	-32	-53	-49
(主な産業別)				
農林業	238	-13	-15	-13
建設業	539	-6	-11	-24
製造業	1137	-19	-44	-34
運輸業	301	-23	-15	-9
卸売・小売業	1108	-3	9	-11
飲食店、宿泊業	333	1	-14	-7
医療、福祉	612	22	13	9
サービス業	964	-1	28	39
就業率	57.8	-0.4	-0.3	-0.3
うち15～64歳	71.1	0.1	0.2	0.3
完全失業者	256	10	-16	2
男	156	7	-4	3
女	100	3	-11	-1
(求職理由別)				
定年等	26	5	3	0
勤め先都合	65	6	-7	0
自己都合	94	0	-6	0
学卒未就職	9	-2	-1	-1
新たに収入が必要	35	4	-1	1
その他	23	-2	-3	-1
完全失業率	3.9	0.2	-0.2	0.1
男	4.0	0.2	-0.1	0.1
女	3.6	0.1	-0.4	0.0
非労働力人口	4403	38	56	36

季節調整値	実数 (万人) (%)	対前月増減 (万人・ポイント)		
		11月	10月	9月
就業者	6391	36	7	-11
雇業者	5547	21	9	-14
完全失業者	263	19	-22	-9
男	157	6	-8	-9
女	105	10	-12	-1
完全失業率	3.9	0.2	-0.3	-0.2
男	4.1	0.2	-0.2	-0.2
女	3.8	0.3	-0.4	0.0

図1 就業者の対前年同月増減と
就業率の対前年同月ポイント差の推移

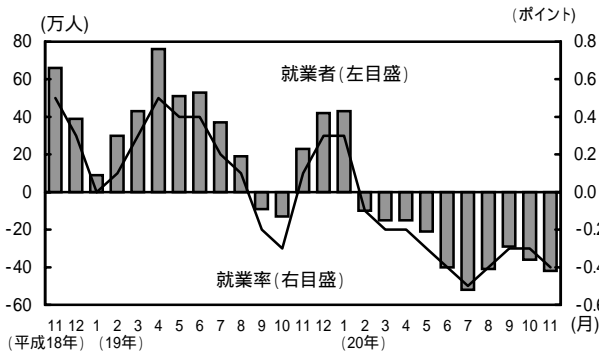
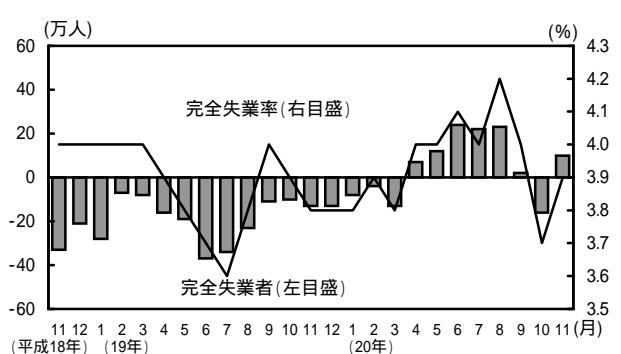


図2 完全失業者の対前年同月増減と
完全失業率(季節調整値)の推移



就業状態別人口

- ・前年同月に比べ、労働力人口は33万人(0.5%)減少、非労働力人口は38万人(0.9%)増加

表1 就業状態別人口

(万人, %)

平成20年11月	原 数 値						季節調整値					
	男女計		男		女		男女計		男		女	
	実数	対前年 同月増減	実数	対前年 同月増減	実数	対前年 同月増減	対前月 増減	対前月 増減率	対前月 増減	対前月 増減率	対前月 増減	対前月 増減率
15歳以上人口	11053	2	5345	-1	5708	2	-	-	-	-	-	-
労働力人口	6646	-33	3877	-19	2769	-14	54	0.8	11	0.3	44	1.6
就業者	6391	-42	3721	-26	2669	-17	36	0.6	2	0.1	33	1.3
完全失業者	256	10	156	7	100	3	19	7.8	6	4.0	10	10.5
非労働力人口	4403	38	1466	19	2937	19	-56	-1.3	-11	-0.7	-45	-1.5
労働力人口比率	60.1	-0.3	72.5	-0.4	48.5	-0.3	-	-	-	-	-	-
就業率	57.8	-0.4	69.6	-0.5	46.8	-0.3	-	-	-	-	-	-
うち15~64歳	71.1	0.1	81.7	0.0	60.4	0.2	-	-	-	-	-	-

就業者の動向

1 従業上の地位

表2 従業上の地位別就業者

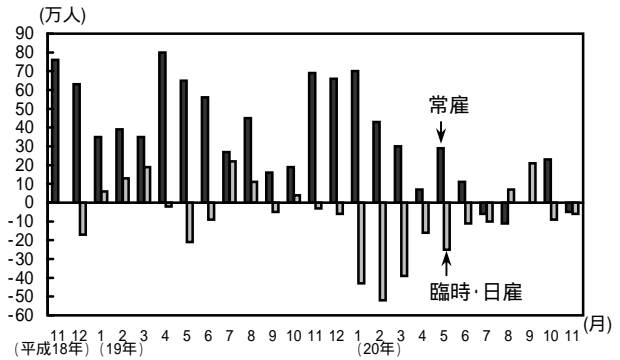
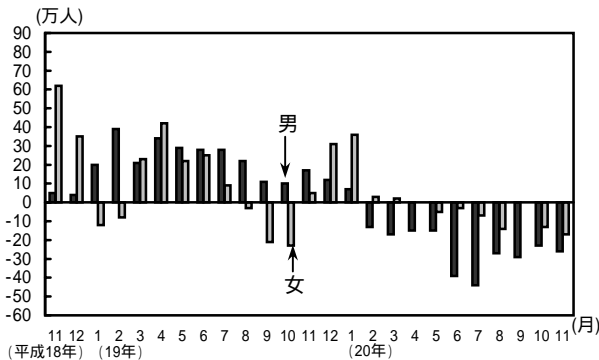
(万人)

- ・就業者数は6391万人。前年同月に比べ42万人(0.7%)減少。10か月連続の減少。
男性は26万人の減少、女性は17万人の減少
- ・雇用者数は5551万人。前年同月に比べ10万人(0.2%)減少。4か月ぶりの減少
- ・自営業主・家族従業者数は809万人。前年同月に比べ32万人の減少

平成20年11月	実 数	対前年 同月増減
就業者	6391	-42
男	3721	-26
女	2669	-17
雇用者	5551	-10
うち非農林業雇用者	5509	-9
自営業主・家族従業者	809	-32

図3 男女別就業者の対前年同月増減の推移

図4 非農林業雇用者の従業上の地位別対前年同月増減の推移



・非農林業雇用者数及び対前年同月増減

- 非農林業雇用者 5509万人と、9万人(0.2%)減少。3か月ぶりの減少
- 常 雇 4740万人と、5万人(0.1%)減少。3か月ぶりの減少
- 臨時雇 657万人と、6万人(0.9%)減少。2か月連続の減少
- 日 雇 111万人と、前年同月と同数

2 従業者規模

・企業の従業者規模別非農林業雇用者数及び対前年同月増減

- 1~29人規模 1648万人と、11万人(0.7%)減少。18か月連続の減少
- 30~499人規模 1897万人と、15万人(0.8%)減少。2か月ぶりの減少
- 500人以上規模 1409万人と、18万人(1.3%)増加。17か月連続の増加

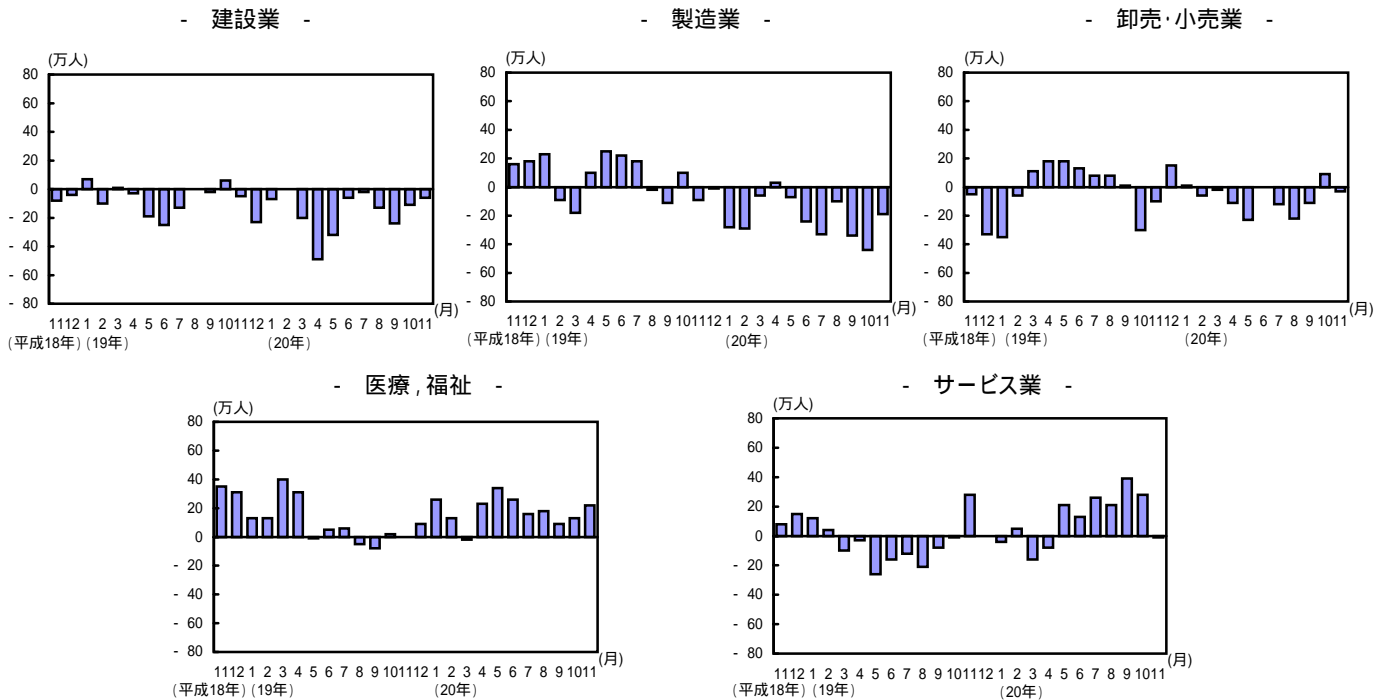
3 産 業

表3 主な産業別就業者・雇業者

(万人)

平成20年11月		農林業	非農林業	建設業	製造業	情報 通信業	運輸業	卸売・ 小売業	金融・ 保険業	飲食店、 宿泊業	医療、 福祉	教育、 学 習 支援業	複合 サービス 事業	サービス 業	公務
就 業 者	実数	238	6153	539	1137	212	301	1108	163	333	612	285	58	964	228
	対前年同月増減	-13	-29	-6	-19	7	-23	-3	5	1	22	-8	-1	-1	1
	対前年同月増減率(%)	-5.2	-0.5	-1.1	-1.6	3.4	-7.1	-0.3	3.2	0.3	3.7	-2.7	-1.7	-0.1	0.4
雇 用 者	実数	42	5509	441	1072	202	287	983	158	271	581	262	57	807	228
	対前年同月増減	-1	-9	-8	-11	3	-22	4	6	8	19	-7	-1	1	1
	対前年同月増減率(%)	-2.3	-0.2	-1.8	-1.0	1.5	-7.1	0.4	3.9	3.0	3.4	-2.6	-1.7	0.1	0.4

図5 主な産業別就業者の対前年同月増減の推移



4 就業時間

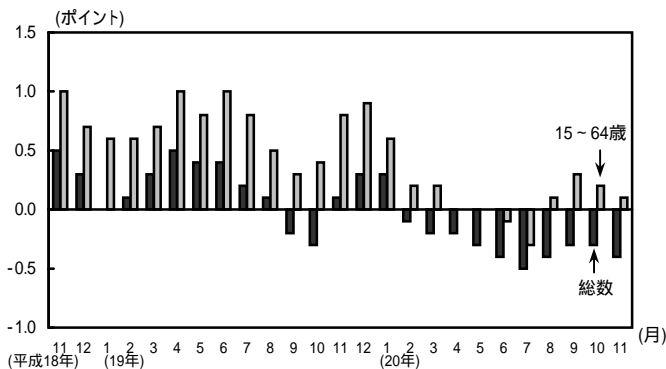
11月末1週間の就業時間階級別の従業者(就業者から休業者を除いた者)数及び対前年同月増減

- ・ 1～35時間未満 …………… 2068万人と、466万人(29.1%)増加
 うち1～30時間未満 …………… 1329万人と、151万人(12.8%)増加
- ・ 35時間以上 …………… 4189万人と、498万人(10.6%)減少
 うち49時間以上 …………… 1345万人と、318万人(19.1%)減少

注) 対前年同月増減については、平成19年11月末1週間に比べ平日が1日少なかった影響があるため、注意を要する。

5 就業率

図6 就業率の対前年同月ポイント差の推移



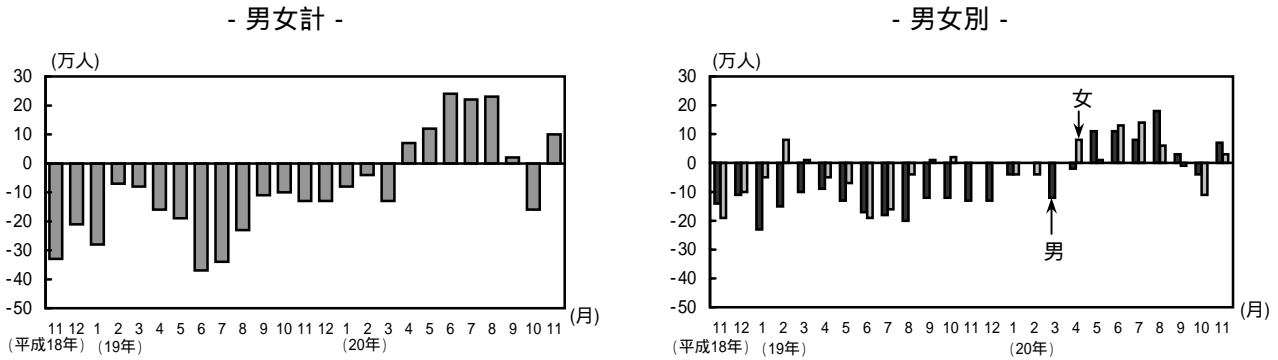
- ・ 就業率(15歳以上人口に占める就業者の割合)は57.8%。前年同月に比べ0.4ポイントの低下
- ・ 15～64歳の就業率は71.1%。前年同月に比べ0.1ポイントの上昇。
 男性は81.7%。前年同月と同率。
 女性は60.4%。0.2ポイントの上昇

完全失業者の動向

1 完全失業者数及び対前年同月増減

- 完全失業者数は256万人。前年同月に比べ10万人(4.1%)増加。2か月ぶりの増加
- 男性は前年同月に比べ7万人の増加，女性は3万人の増加

図7 完全失業者の対前年同月増減の推移



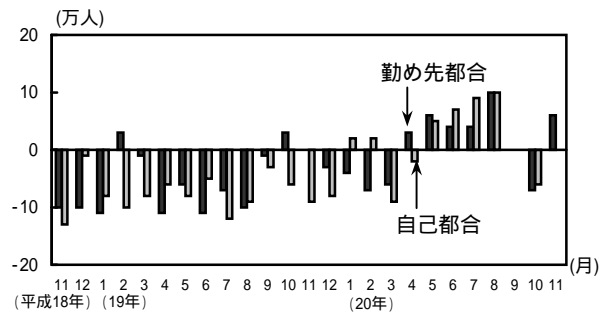
2 求職理由

- 完全失業者のうち、「勤め先都合」は65万人と，前年同月に比べ6万人の増加，「自己都合」は94万人と同数

表4 求職理由別完全失業者

平成20年11月	男女計 (万人)	
	実数	対前年同月増減
完全失業者	256	10
定年等	26	5
勤め先都合	65	6
自己都合	94	0
学卒未就職	9	-2
新たに収入が必要	35	4
その他	23	-2

図8 主な求職理由別完全失業者の対前年同月増減の推移

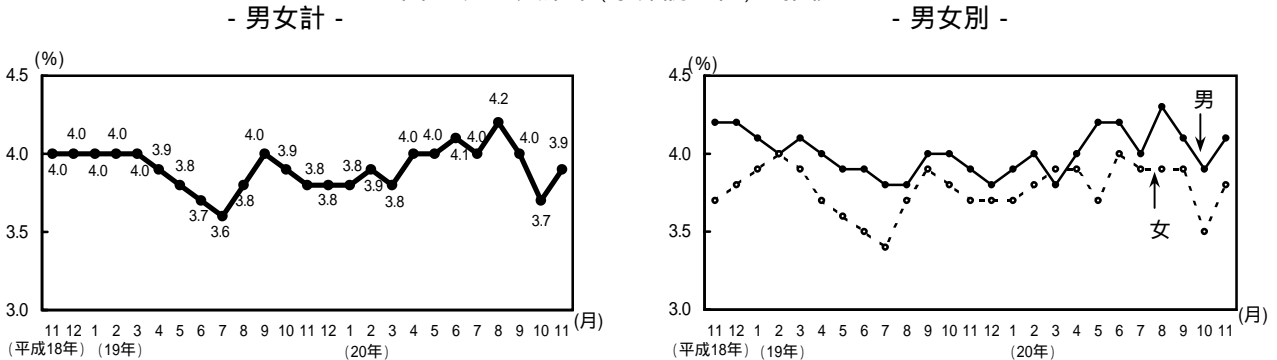


3 完全失業率

【季節調整値】

- 完全失業率(労働力人口に占める完全失業者の割合)は3.9%と，前月に比べ0.2ポイントの上昇
- 男性は4.1%と，前月に比べ0.2ポイントの上昇。女性は3.8%と，0.3ポイントの上昇

図9 完全失業率(季節調整値)の推移



【原数値】

- 完全失業率は3.9%と，前年同月に比べ0.2ポイントの上昇
- 男性は4.0%と，前年同月に比べ0.2ポイントの上昇。女性は3.6%と，0.1ポイントの上昇

4 年齢階級別

- ・男性は「15～24歳」及び「25～34歳」を除くすべての年齢階級で、完全失業者数及び完全失業率共に前年同月に比べ増加（上昇）
- ・女性は「15～24歳」，「35～44歳」及び「45～54歳」の各年齢階級で、完全失業者数及び完全失業率共に前年同月に比べ増加（上昇）

表5 年齢階級別完全失業者数及び完全失業率

平成20年11月	男				女			
	完全失業者		完全失業率		完全失業者		完全失業率	
	(万人)	対前年 同月増減	(%)	対前年 同月増減	(万人)	対前年 同月増減	(%)	対前年 同月増減
15～24歳	21	-3	6.9	-0.8	19	1	6.6	0.4
25～34歳	41	-1	5.1	0.0	27	-2	4.7	-0.3
35～44歳	27	3	3.1	0.3	24	4	3.9	0.6
45～54歳	23	2	3.1	0.3	16	2	2.7	0.3
55～64歳	34	3	4.3	0.4	11	-2	2.2	-0.3
65歳以上	10	4	2.8	1.1	3	0	1.5	0.0
(再掲)55～59歳	17	-1	3.8	0.0	5	-1	1.6	-0.2
(再掲)60～64歳	16	3	4.7	0.5	5	-2	2.5	-1.2

5 世帯主との続き柄別

表6 世帯主との続き柄別完全失業者数及び完全失業率

平成20年11月	完全失業者		完全失業率		
	(万人)	対前年 同月増減	(%)	対前年 同月増減	
一般世帯	世帯主	64	10	2.4	0.3
	世帯主の配偶者	33	5	2.3	0.4
	その他の家族	120	-3	6.7	0.0
単身世帯	39	-1	4.9	-0.3	

- ・完全失業者のうち，「世帯主」は64万人と，前年同月に比べ10万人の増加。
8か月連続の増加

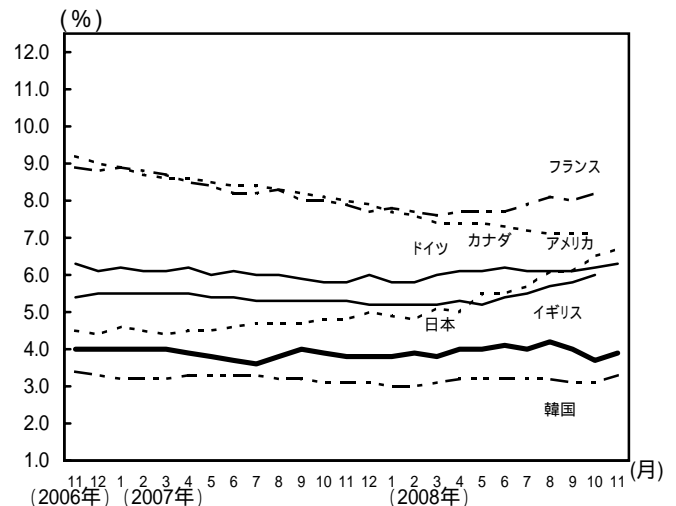
(参考) 主要国の失業率【季節調整値】

表7 主要国の失業率(季節調整値)

	2008年 (%)		
	9月	10月	11月
日本	4.0	3.7	3.9
韓国	3.1	3.1	3.3
アメリカ	6.1	6.5	6.7
カナダ	6.1	6.2	6.3
イギリス	5.8	6.0	...
ドイツ	7.1	7.1	...
フランス	7.3
イタリア	6.8
ロシア (原数値)	5.3	6.1	6.6

注) フランス及びイタリアは四半期平均
 (: 1～3月期, : 4～6月期,
 : 7～9月期及び : 10～12月期)

図10 主要国の失業率(季節調整値)の推移



注) フランスはEU統計局の公表による月次の結果数値である。