

労働力調査(速報)

平成20年6月分及び平成20年4～6月期平均結果

結果の概要

【就業者】

- ・就業者数は6451万人。前年同月に比べ40万人の減少。5か月連続の減少
- ・雇業者数は前年同月と同数
- ・主な産業別就業者を前年同月と比べると、製造業、「飲食店、宿泊業」などが減少、「医療、福祉」、サービス業が増加

【就業率】

- ・就業率は58.4%。前年同月に比べ0.4ポイントの低下
- ・15～64歳の就業率は71.3%。前年同月に比べ0.1ポイントの低下

【完全失業者】

- ・完全失業者数は265万人。前年同月に比べ24万人の増加。3か月連続の増加
- ・求職理由別にみると、前年同月に比べ「勤め先都合」が4万人の増加、「自己都合」が7万人の増加

【完全失業率】

- ・完全失業率(季節調整値)は4.1%。前月に比べ0.1ポイントの上昇
- ・男性は4.2%。前月と同率。
- ・女性は4.0%。前月に比べ0.3ポイントの上昇

| 原 数 値 | 実 数 (万人) | 対前年同月増減 (万人・ポイント) | |
|------------|-------------|----------------------|------|
| | | 6月 | 5月 |
| 就業者 | 6451 | -40 | -21 |
| 雇業者 | 5665 | 0 | 4 |
| 自営業主・家族従業者 | 852 | -46 | -28 |
| (一) 農林業 | 272 | -15 | 0 |
| 建設業 | 543 | -6 | -32 |
| 製造業 | 1142 | -24 | -7 |
| 運輸業 | 315 | -15 | 0 |
| 別 卸売・小売業 | 1121 | 0 | -23 |
| 就 飲食店、宿泊業 | 332 | -16 | -10 |
| 業 医療、福祉 | 595 | 26 | 34 |
| 者 サービス業 | 951 | 13 | 21 |
| 就業率 | 58.4 | -0.4 | -0.3 |
| うち15～64歳 | 71.3 | -0.1 | 0.0 |
| 完全失業者 | 265 | 24 | 12 |
| 男 | 160 | 11 | 11 |
| 女 | 106 | 13 | 1 |
| (一) 定年等 | 25 | 4 | 3 |
| 求 勤め先都合 | 59 | 4 | 6 |
| 職 自己都合 | 101 | 7 | 5 |
| 理 学卒未就職 | 12 | -2 | -3 |
| 由 新たに収入が必要 | 40 | 8 | 2 |
| 別 その他 | 25 | 3 | -1 |
| 完全失業率 | 3.9 | 0.3 | 0.2 |
| 男 | 4.1 | 0.3 | 0.2 |
| 女 | 3.8 | 0.5 | 0.1 |

| 季節調整値 | 実 数 (万人) | 対前月増減 (万人・ポイント) | |
|-------|-------------|--------------------|------|
| | | 6月 | 5月 |
| 就業者 | 6387 | -13 | -19 |
| 雇業者 | 5528 | 11 | -6 |
| 完全失業者 | 272 | 7 | 0 |
| 男 | 162 | -2 | 9 |
| 女 | 111 | 10 | -8 |
| 完全失業率 | 4.1 | 0.1 | 0.0 |
| 男 | 4.2 | 0.0 | 0.2 |
| 女 | 4.0 | 0.3 | -0.2 |

図1 就業者の対前年同月増減と就業率の対前年同月ポイント差の推移

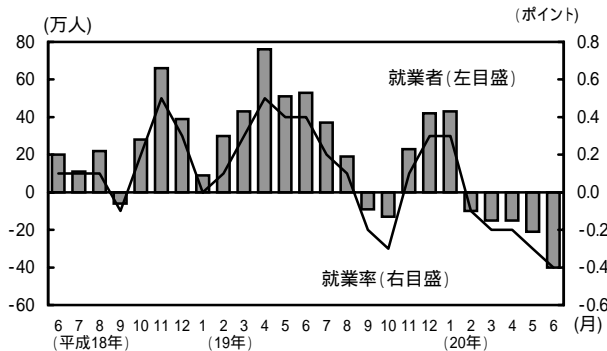
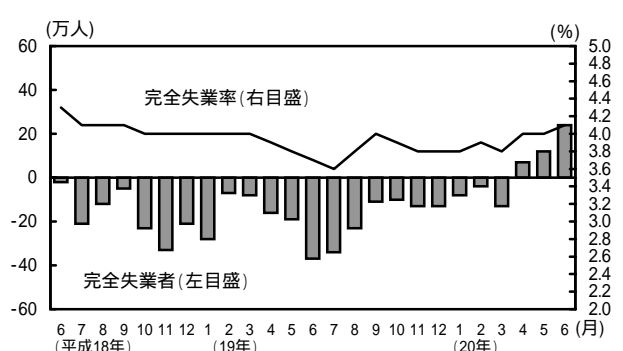


図2 完全失業者の対前年同月増減と完全失業率(季節調整値)の推移



就業状態別人口

- ・前年同月に比べ、労働力人口は17万人(0.3%)減少、非労働力人口は24万人(0.6%)増加

表1 就業状態別人口

(万人, %)

| 平成20年 6月 | 原 数 値 | | | | | | 季節調整値 | | | | | |
|----------|-------|-------------|------|-------------|------|-------------|-----------|------------|-----------|------------|-----------|------------|
| | 男女計 | | 男 | | 女 | | 男女計 | | 男 | | 女 | |
| | 実数 | 対前年 同月増減 | 実数 | 対前年 同月増減 | 実数 | 対前年 同月増減 | 対前月 増減 | 対前月 増減率 | 対前月 増減 | 対前月 増減率 | 対前月 増減 | 対前月 増減率 |
| 労働力人口 | 6716 | -17 | 3907 | -27 | 2809 | 11 | -6 | -0.1 | -23 | -0.6 | 16 | 0.6 |
| 就業者 | 6451 | -40 | 3747 | -39 | 2703 | -3 | -13 | -0.2 | -22 | -0.6 | 5 | 0.2 |
| 完全失業者 | 265 | 24 | 160 | 11 | 106 | 13 | 7 | 2.6 | -2 | -1.2 | 10 | 9.9 |
| 非労働力人口 | 4330 | 24 | 1435 | 31 | 2895 | -7 | 12 | 0.3 | 26 | 1.8 | -16 | -0.5 |
| 労働力人口比率 | 60.8 | -0.2 | 73.1 | -0.6 | 49.2 | 0.1 | - | - | - | - | - | - |
| 就業率 | 58.4 | -0.4 | 70.1 | -0.8 | 47.4 | 0.0 | - | - | - | - | - | - |
| うち15～64歳 | 71.3 | -0.1 | 81.9 | -0.4 | 60.5 | 0.0 | - | - | - | - | - | - |

就業者の動向

1 従業上の地位

- ・就業者数は6451万人。前年同月に比べ40万人(0.6%)減少。5か月連続の減少。
男性は39万人の減少、女性は3万人の減少
- ・雇用者数は5565万人。前年同月と同数
- ・自営業主・家族従業者数は852万人。前年同月に比べ46万人の減少

表2 従業上の地位別就業者

(万人)

| 平成20年 6月 | 実 数 | 対前年 同月増減 |
|------------|------|-------------|
| 就業者 | 6451 | -40 |
| 男 | 3747 | -39 |
| 女 | 2703 | -3 |
| 雇用者 | 5565 | 0 |
| うち非農林業雇用者 | 5514 | 0 |
| 自営業主・家族従業者 | 852 | -46 |

図3 男女別就業者の対前年同月増減の推移

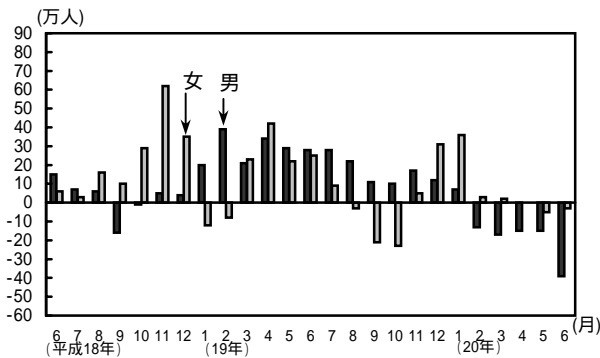
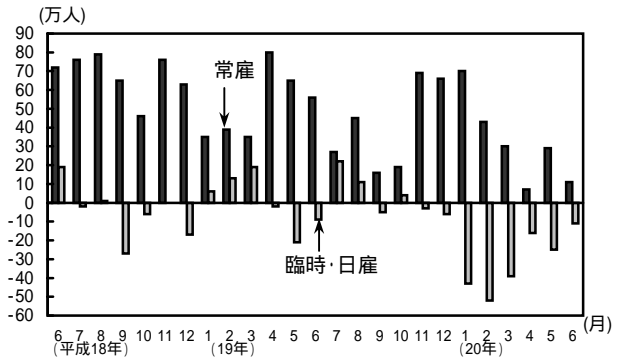


図4 非農林業雇用者の従業上の地位別対前年同月増減の推移



- ・非農林業雇用者数及び対前年同月増減

| | |
|---------|--------------------------------|
| 非農林業雇用者 | 5514万人と、前年同月と同数 |
| 常雇 | 4771万人と、11万人(0.2%)増加。40か月連続の増加 |
| 臨時雇 | 645万人と、3万人(0.5%)減少。6か月連続の減少 |
| 日雇 | 98万人と、8万人(7.5%)減少。4か月ぶりの減少 |

2 従業者規模

- ・企業の従業者規模別非農林業雇用者数及び対前年同月増減

| | |
|-----------|---------------------------------|
| 1～29人規模 | 1643万人と、36万人(2.1%)減少。13か月連続の減少 |
| 30～499人規模 | 1895万人と、13万人(0.7%)減少。3か月連続の減少 |
| 500人以上規模 | 1441万人と、125万人(9.5%)増加。12か月連続の増加 |

注)日本郵政公社の従業者規模は、従来「官公」としていたが、平成19年10月1日に民営・分社化されたことに伴い、それぞれの企業の従業者数区分(500人以上)に含めたので、時系列比較には注意を要する。

3 産 業

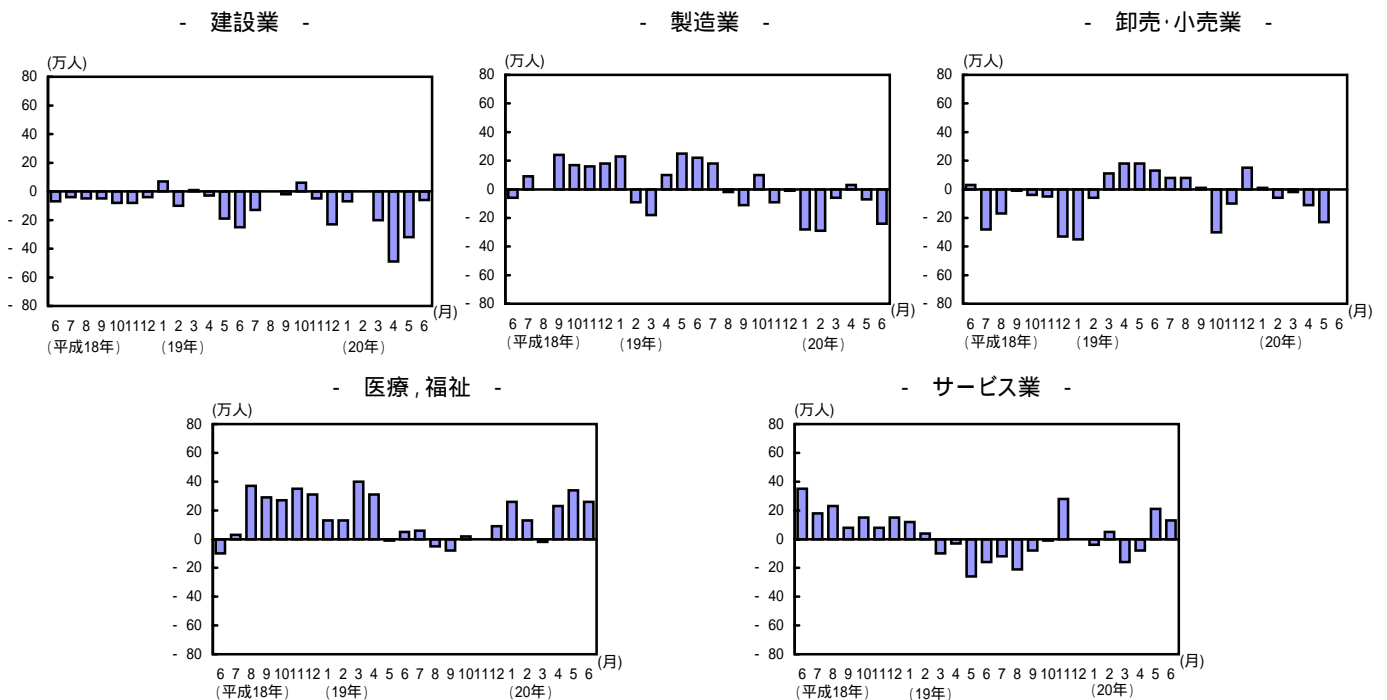
表3 主な産業別就業者・雇用人

(万人)

| 平成20年 6月 | | 農林業 | 非農林業 | 建設業 | 製造業 | 情報 通信業 | 運輸業 | 卸売・ 小売業 | 金融・ 保険業 | 飲食店、 宿泊業 | 医療、 福祉 | 教育、 学習 支援業 | 複合 サービス 事業 | サービス 業 | 公務 |
|-------------|-------------|------|------|------|------|-----------|------|------------|------------|-------------|-----------|------------------|------------------|-----------|------|
| 就 業 者 | 実数 | 272 | 6178 | 543 | 1142 | 209 | 315 | 1121 | 166 | 332 | 595 | 293 | 54 | 951 | 231 |
| | 対前年同月増減 | -15 | -26 | -6 | -24 | 12 | -15 | 0 | 21 | -16 | 26 | 5 | -23 | 13 | -14 |
| | 対前年同月増減率(%) | -5.2 | -0.4 | -1.1 | -2.1 | 6.1 | -4.5 | 0.0 | 14.5 | -4.6 | 4.6 | 1.7 | -29.9 | 1.4 | -5.7 |
| 雇 用 者 | 実数 | 51 | 5514 | 444 | 1076 | 201 | 299 | 990 | 162 | 264 | 564 | 268 | 53 | 799 | 231 |
| | 対前年同月増減 | 0 | 0 | 2 | -15 | 9 | -15 | 7 | 20 | -4 | 28 | 5 | -23 | 13 | -14 |
| | 対前年同月増減率(%) | 0.0 | 0.0 | 0.5 | -1.4 | 4.7 | -4.8 | 0.7 | 14.1 | -1.5 | 5.2 | 1.9 | -30.3 | 1.7 | -5.7 |

注)平成19年10月1日に、日本郵政公社が民営・分社化されたことに伴い、分類間の移動(情報通信業、複合サービス事業、金融・保険業、サービス業)があるので、時系列比較には注意を要する。

図5 主な産業別就業者の対前年同月増減の推移



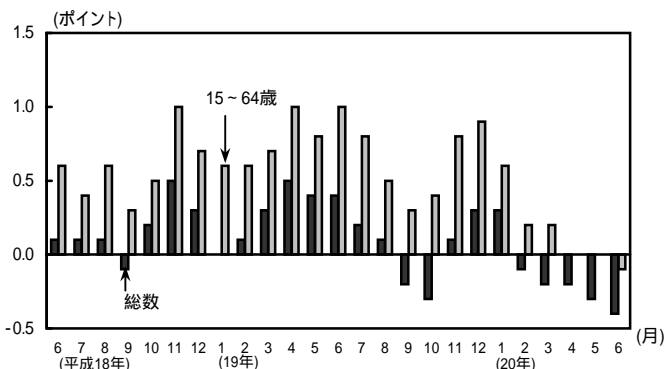
4 就業時間

6月末1週間の就業時間階級別の従業者(就業者から休業者を除いた者)数及び対前年同月増減

- ・ 1～35時間未満 1524万人と、8万人(0.5%)減少
うち1～30時間未満 1158万人と、1万人(0.1%)増加
- ・ 35時間以上 4795万人と、33万人(0.7%)減少
うち49時間以上 1732万人と、6万人(0.3%)増加

5 就業率

図6 就業率の対前年同月ポイント差の推移



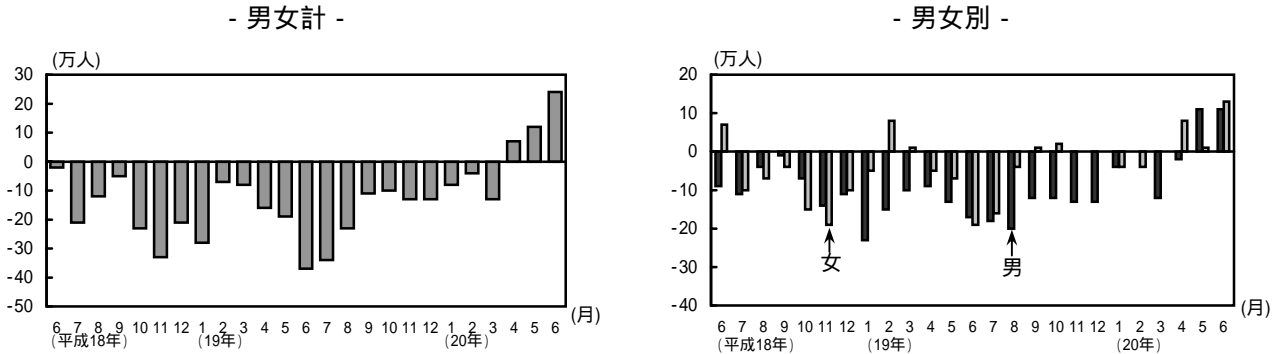
- ・ 就業率(15歳以上人口に占める就業者の割合)は58.4%。前年同月に比べ0.4ポイントの低下
- ・ 15～64歳の就業率は71.3%。前年同月に比べ0.1ポイントの低下。
男性は81.9%。0.4ポイントの低下。
女性は60.5%。前年同月と同率

完全失業者の動向

1 完全失業者数及び対前年同月増減

- 完全失業者数は265万人。前年同月に比べ24万人(10.0%)増加。3か月連続の増加
- 男性は前年同月に比べ11万人の増加、女性は13万人の増加

図7 完全失業者の対前年同月増減の推移



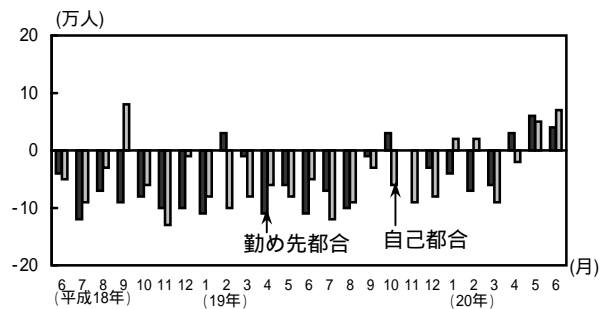
2 求職理由

- 完全失業者のうち、「勤め先都合」は59万人と、前年同月に比べ4万人の増加、「自己都合」は101万人と、7万人の増加

表4 求職理由別完全失業者

| 平成20年 6月 | 男女計 (万人) | |
|----------|----------|---------|
| | 実数 | 対前年同月増減 |
| 完全失業者 | 265 | 24 |
| 定年等 | 25 | 4 |
| 勤め先都合 | 59 | 4 |
| 自己都合 | 101 | 7 |
| 学卒未就職 | 12 | -2 |
| 新たに収入が必要 | 40 | 8 |
| その他 | 25 | 3 |

図8 主な求職理由別完全失業者の対前年同月増減の推移

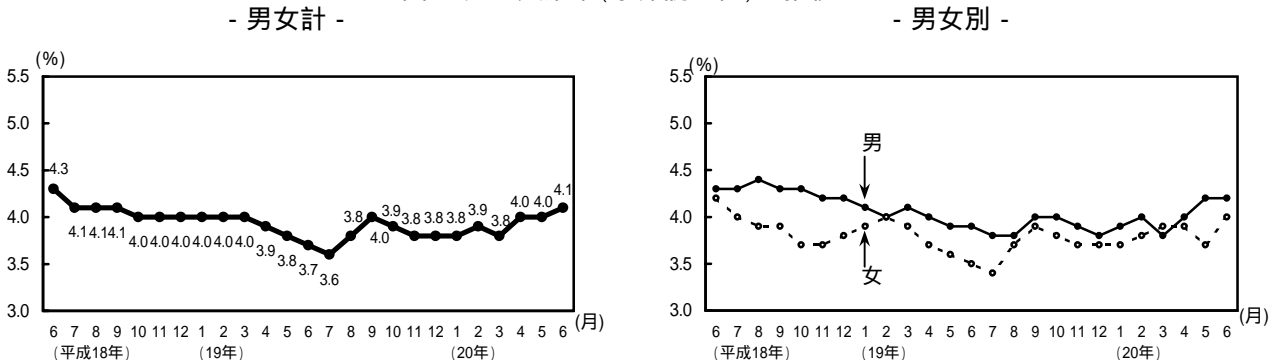


3 完全失業率

【季節調整値】

- 完全失業率(労働力人口に占める完全失業者の割合)は4.1%と、前月に比べ0.1ポイントの上昇
- 男性は4.2%と、前月と同率。女性は4.0%と、前月に比べ0.3ポイントの上昇

図9 完全失業率(季節調整値)の推移



【原数値】

- 完全失業率は3.9%と、前年同月に比べ0.3ポイントの上昇
- 男性は4.1%と、前年同月に比べ0.3ポイントの上昇。女性は3.8%と、0.5ポイントの上昇

4 年齢階級別

- ・男性は「15～24歳」及び「25～34歳」を除くすべての年齢階級で、完全失業者数及び完全失業率共に前年同月に比べ増加（上昇）
- ・女性は「15～24歳」を除くすべての年齢階級で、完全失業者数及び完全失業率共に前年同月に比べ増加（上昇）

表5 年齢階級別完全失業者数及び完全失業率

| 平成20年 6月 | 男 | | | | 女 | | | |
|------------|-------|-------------|-------|-------------|-------|-------------|-------|-------------|
| | 完全失業者 | | 完全失業率 | | 完全失業者 | | 完全失業率 | |
| | (万人) | 対前年 同月増減 | (%) | 対前年 同月増減 | (万人) | 対前年 同月増減 | (%) | 対前年 同月増減 |
| 15～24歳 | 25 | -3 | 7.9 | -0.6 | 18 | 0 | 5.9 | 0.1 |
| 25～34歳 | 38 | -1 | 4.7 | 0.1 | 31 | 2 | 5.3 | 0.5 |
| 35～44歳 | 30 | 6 | 3.4 | 0.6 | 25 | 5 | 4.2 | 0.8 |
| 45～54歳 | 22 | 2 | 2.9 | 0.3 | 16 | 2 | 2.8 | 0.4 |
| 55～64歳 | 33 | 2 | 4.2 | 0.3 | 13 | 2 | 2.5 | 0.4 |
| 65歳以上 | 12 | 5 | 3.3 | 1.3 | 2 | 1 | 0.9 | 0.4 |
| (再掲)55～59歳 | 16 | 0 | 3.5 | 0.2 | 8 | 2 | 2.5 | 0.7 |
| (再掲)60～64歳 | 17 | 2 | 5.2 | 0.1 | 6 | 1 | 2.9 | 0.2 |

5 世帯主との続き柄別

表6 世帯主との続き柄別完全失業者数及び完全失業率

| 平成20年 6月 | 完全失業者 | | 完全失業率 | | |
|----------|---------|-------------|-------|-------------|-----|
| | (万人) | 対前年 同月増減 | (%) | 対前年 同月増減 | |
| 一般世帯 | 世帯主 | 68 | 17 | 2.6 | 0.7 |
| | 世帯主の配偶者 | 39 | 7 | 2.7 | 0.5 |
| | その他の家族 | 117 | -2 | 6.5 | 0.0 |
| 単身世帯 | 41 | 3 | 5.0 | 0.3 | |

- ・完全失業者のうち、「世帯主」は68万人と、前年同月に比べ17万人の増加

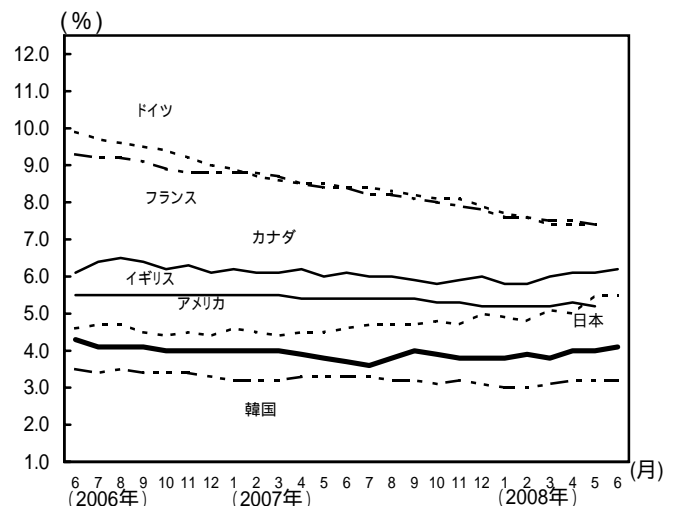
(参考) 主要国の失業率【季節調整値】

表7 主要国の失業率(季節調整値)

| | 2008年 (%) | | |
|-----------|-----------|-----|-----|
| | 4月 | 5月 | 6月 |
| 日本 | 4.0 | 4.0 | 4.1 |
| 韓国 | 3.2 | 3.2 | 3.2 |
| アメリカ | 5.0 | 5.5 | 5.5 |
| カナダ | 6.1 | 6.1 | 6.2 |
| イギリス | 5.3 | 5.2 | ... |
| ドイツ | 7.4 | 7.4 | ... |
| フランス | 7.2 | ... | ... |
| イタリア | 6.5 | ... | ... |
| ロシア (原数値) | 6.6 | 6.4 | 6.2 |

注) フランス及びイタリアは四半期平均
 (: 1～3月期, : 4～6月期,
 : 7～9月期及び : 10～12月期)

図10 主要国の失業率(季節調整値)の推移



注) フランスはEU統計局の公表による月次の結果数値である。