

結果の概要

サービス産業動向調査におけるサービス産業の範囲及び従事者は次のとおりである。

サービス産業の範囲：日本標準産業分類（平成19年11月改定）における9産業（「情報通信業」、「運輸業、郵便業」、「不動産業、物品賃貸業」、「学術研究、専門・技術サービス業」、「宿泊業、飲食サービス業」（「持ち帰り・配達飲食サービス業」を除く。）、「生活関連サービス業、娯楽業」（「家事サービス業」を除く。）、「教育、学習支援業」（「学校教育」を除く。）、「医療、福祉」（「保健所」及び「福祉事務所」を除く。）、「サービス業（他に分類されないもの）」（「政治・経済・文化団体」、「宗教」及び「外国公務」を除く。）をいう。（調査対象産業の詳細については付録6参照）

従事者：当該事業所で月末に最も近い営業日に実際に働いている人（「派遣又は下請として他の会社など別経営の事業所で働いている人」を含まず、「派遣又は下請として他の会社など別経営の事業所から来てこの事業所で働いている人」を含む。）をいう。

平成24年結果の概要

年間売上高	278兆2969億円（前年比 1.8%増）
年平均従事者数	2511万人（同 1.4%減）
1事業所当たり年間売上高	9950万円（同 1.5%増）
1従事者当たり年間売上高	1108万円（同 3.3%増）

1 年間売上高

平成24年のサービス産業の年間売上高は278兆2969億円となり、前年と比べると1.8%の増加と調査開始（前年比の比較可能な平成22年）以来初めて増加となった。

産業大分類別に前年と比べると、「学術研究、専門・技術サービス業」が8.7%の増加、「医療、福祉」が6.2%の増加、「不動産業、物品賃貸業」が3.8%の増加、「情報通信業」が2.3%の増加と4産業で増加となった。

一方、「教育、学習支援業」が3.4%の減少、「運輸業、郵便業」が2.8%の減少、「サービス業（他に分類されないもの）」が1.4%の減少、「生活関連サービス業、娯楽業」が0.8%の減少、「宿泊業、飲食サービス業」が0.2%の減少と5産業で減少となった。

（図1-1、図1-2、図1-3、表1）

図1-1 サービス産業計の年間売上高の推移

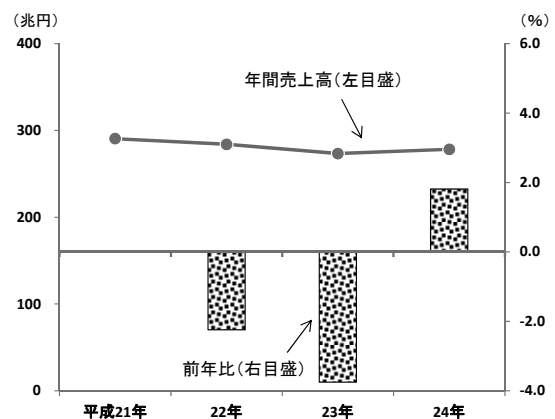


図1-2 産業大分類別年間売上高

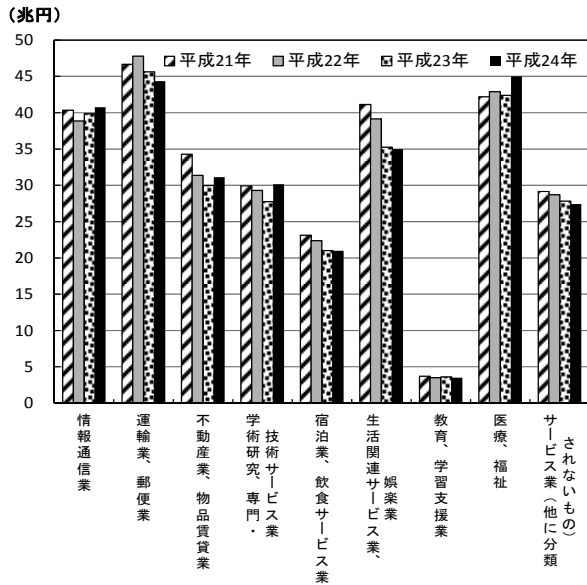


図1-3 産業大分類別年間売上高の前年比

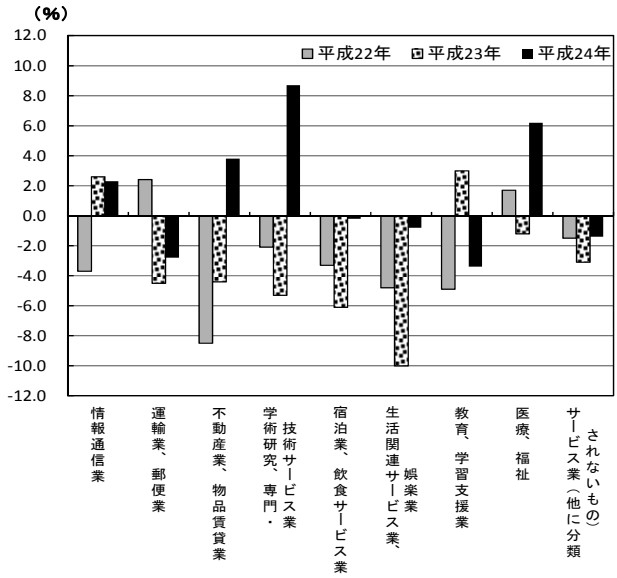


表1 産業大分類別年間売上高・年平均従事者数・1事業所当たり年間売上高・1従事者当たり年間売上高

	業種	実数				前年比(%)		
		平成21年	平成22年	平成23年	平成24年	平成22年	平成23年	平成24年
年間売上高 (百万円)	サービス産業計	290,535,703	284,009,043	273,342,532	278,296,901	-2.2	-3.8	1.8
	情報通信業	40,347,071	38,864,146	39,855,877	40,777,662	-3.7	2.6	2.3
	運輸業、郵便業	46,670,392	47,802,203	45,645,967	44,358,962	2.4	-4.5	-2.8
	不動産業、物品賃貸業	34,293,609	31,388,648	29,997,195	31,123,817	-8.5	-4.4	3.8
	学術研究、専門・技術サービス業	29,921,906	29,307,321	27,753,434	30,157,809	-2.1	-5.3	8.7
	宿泊業、飲食サービス業	23,124,608	22,369,324	21,015,583	20,975,908	-3.3	-6.1	-0.2
	生活関連サービス業、娯楽業	41,140,594	39,152,498	35,244,700	34,979,084	-4.8	-10.0	-0.8
	教育、学習支援業	3,692,708	3,512,742	3,618,297	3,493,922	-4.9	3.0	-3.4
	医療、福祉	42,189,024	42,902,236	42,394,648	45,008,996	1.7	-1.2	6.2
	サービス業(他に分類されないもの)	29,155,791	28,709,925	27,816,831	27,420,742	-1.5	-3.1	-1.4
年平均従事者数 (人)	サービス産業計	26,385,808	26,126,050	25,474,675	25,112,306	-1.0	-2.5	-1.4
	情報通信業	1,680,843	1,620,785	1,596,569	1,594,390	-3.6	-1.5	-0.1
	運輸業、郵便業	3,354,825	3,281,280	3,198,104	3,015,837	-2.2	-2.5	-5.7
	不動産業、物品賃貸業	1,381,721	1,335,738	1,277,674	1,295,267	-3.3	-4.3	1.4
	学術研究、専門・技術サービス業	1,877,328	1,844,779	1,822,969	1,799,886	-1.7	-1.2	-1.3
	宿泊業、飲食サービス業	4,990,581	4,945,185	4,780,509	4,632,427	-0.9	-3.3	-3.1
	生活関連サービス業、娯楽業	2,778,900	2,777,858	2,662,842	2,591,280	0.0	-4.1	-2.7
	教育、学習支援業	1,013,637	977,206	932,328	917,530	-3.6	-4.6	-1.6
	医療、福祉	6,288,385	6,433,349	6,442,372	6,515,340	2.3	0.1	1.1
	サービス業(他に分類されないもの)	3,019,588	2,909,870	2,761,307	2,750,351	-3.6	-5.1	-0.4
1事業所当たり年間売上高 (万円)	サービス産業計	10359	10126	9807	9950	-2.2	-3.2	1.5
	情報通信業	66778	64650	65834	66050	-3.2	1.8	0.3
	運輸業、郵便業	35667	36539	34954	33675	2.4	-4.3	-3.7
	不動産業、物品賃貸業	9795	8964	8627	8950	-8.5	-3.8	3.7
	学術研究、専門・技術サービス業	13667	13336	12730	13816	-2.4	-4.5	8.5
	宿泊業、飲食サービス業	2934	2838	2697	2680	-3.3	-5.0	-0.6
	生活関連サービス業、娯楽業	7809	7416	6706	6655	-5.0	-9.6	-0.8
	教育、学習支援業	2167	2075	2153	2063	-4.2	3.8	-4.2
	医療、福祉	12061	12265	12153	12845	1.7	-0.9	5.7
	サービス業(他に分類されないもの)	13948	13767	13329	13091	-1.3	-3.2	-1.8
1従事者当たり年間売上高 (万円)	サービス産業計	1101	1087	1073	1108	-1.3	-1.3	3.3
	情報通信業	2400	2398	2496	2558	-0.1	4.1	2.5
	運輸業、郵便業	1391	1457	1427	1471	4.7	-2.1	3.1
	不動産業、物品賃貸業	2482	2350	2348	2403	-5.3	-0.1	2.3
	学術研究、専門・技術サービス業	1594	1589	1522	1676	-0.3	-4.2	10.1
	宿泊業、飲食サービス業	463	452	440	453	-2.4	-2.7	3.0
	生活関連サービス業、娯楽業	1480	1409	1324	1350	-4.8	-6.0	2.0
	教育、学習支援業	364	359	388	381	-1.4	8.1	-1.8
	医療、福祉	671	667	658	691	-0.6	-1.3	5.0
	サービス業(他に分類されないもの)	966	987	1007	997	2.2	2.0	-1.0

2 年平均従事者数

平成24年のサービス産業の年平均従事者数は2511万人となり、前年と比べると1.4%の減少と3年連続の減少となった。

産業大分類別に前年と比べると、「運輸業、郵便業」が5.7%の減少、「宿泊業、飲食サービス業」が3.1%の減少、「生活関連サービス業、娯楽業」が2.7%の減少、「教育、学習支援業」が1.6%の減少、「学術研究、専門・技術サービス業」が1.3%の減少、「サービス業（他に分類されないもの）」が0.4%の減少、「情報通信業」が0.1%の減少と7産業で減少となった。

一方、「不動産業、物品賃貸業」が1.4%の増加、「医療、福祉」が1.1%の増加と2産業で増加となった。

(図2-1, 図2-2, 図2-3, 表1)

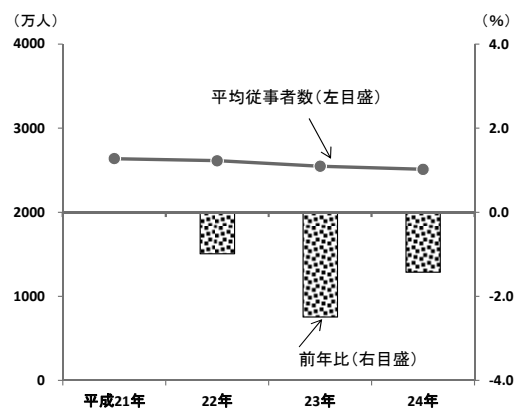


図2-2 産業大分類別年平均従事者数

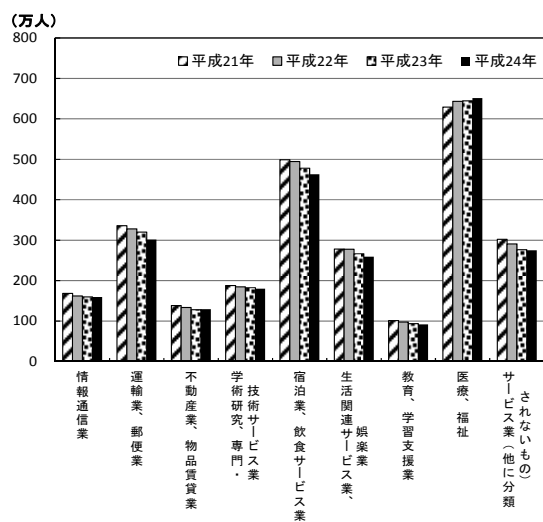
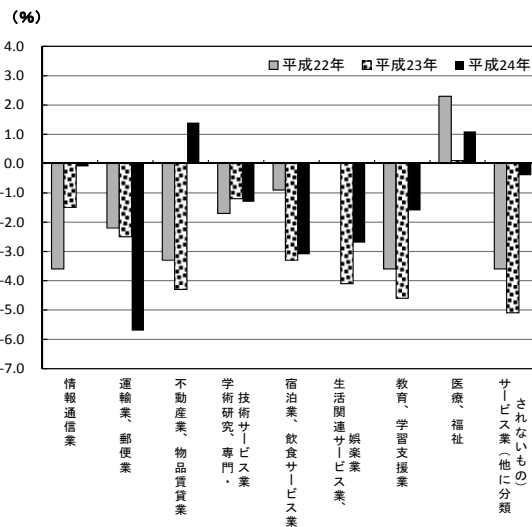


図2-3 産業大分類別年平均従事者数の前年比



3 1 事業所当たり年間売上高及び1 従事者当たり年間売上高

平成 24 年のサービス産業の 1 事業所当たり年間売上高は 9950 万円となり、前年と比べると 1.5%の増加となった。

産業大分類別に前年と比べると、「学術研究，専門・技術サービス業」が 8.5%の増加，「医療，福祉」が 5.7%の増加，「不動産業，物品賃貸業」が 3.7%の増加など 4 産業で増加となった。

一方，「教育，学習支援業」が 4.2%の減少，「運輸業，郵便業」が 3.7%の減少，「サービス業（他に分類されないもの）」が 1.8%の減少など 5 産業で減少となった。

(図 3-1，図 3-2，表 1)

図 3-1 産業大分類別 1 事業所当たり年間売上高

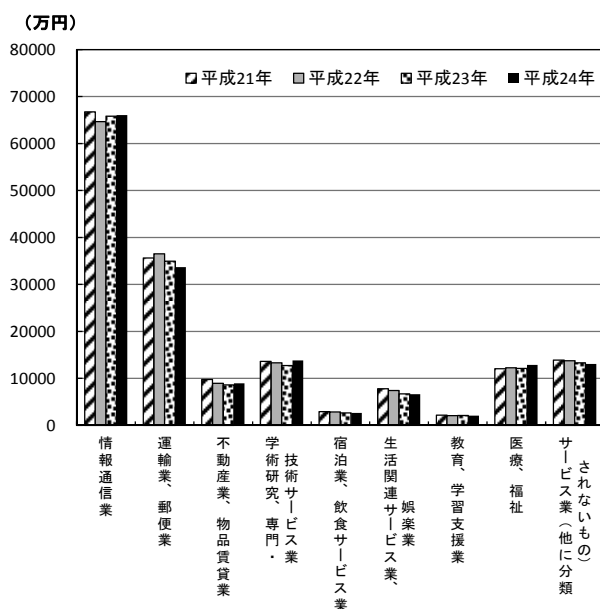
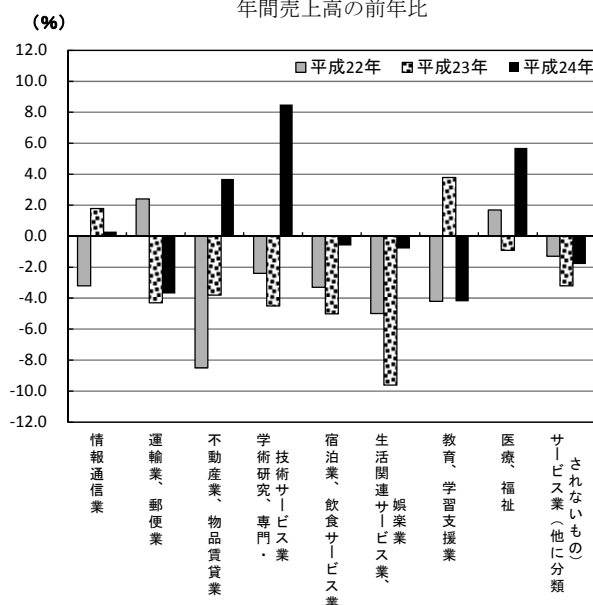


図 3-2 産業大分類別 1 事業所当たり年間売上高の前年比



平成 24 年の 1 従事者当たり年間売上高は 1108 万円となり、前年と比べると 3.3%の増加となった。

産業大分類別に前年と比べると、「学術研究，専門・技術サービス業」が 10.1%の増加，「医療，福祉」が 5.0%の増加，「運輸業，郵便業」が 3.1%の増加など 7 産業で増加となった。

一方，「教育，学習支援業」が 1.8%の減少，「サービス業（他に分類されないもの）」が 1.0%の減少と 2 産業で減少となった。

(図 3-3，図 3-4，表 1)

図3-3 産業大分類別1 従事者当たり年間売上高

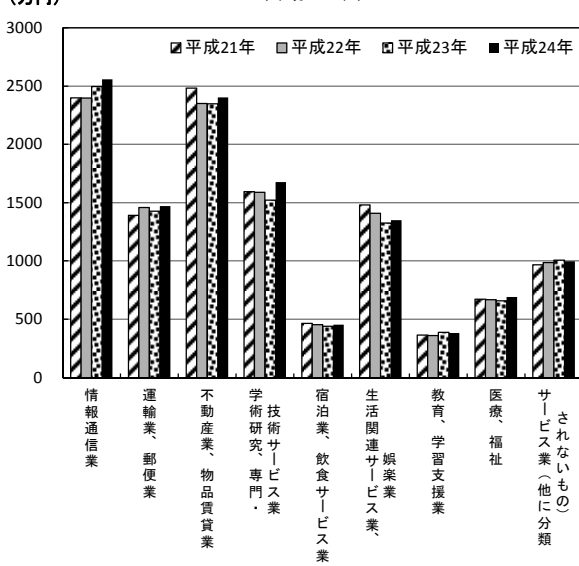
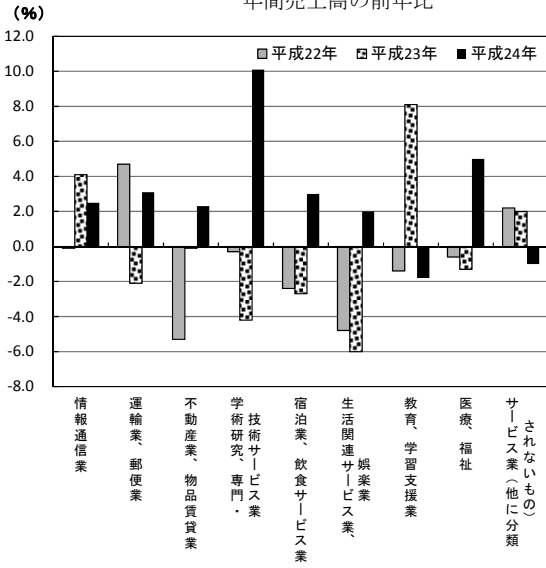


図3-4 産業大分類別1 従事者当たり年間売上高の前年比



4 月別の推移

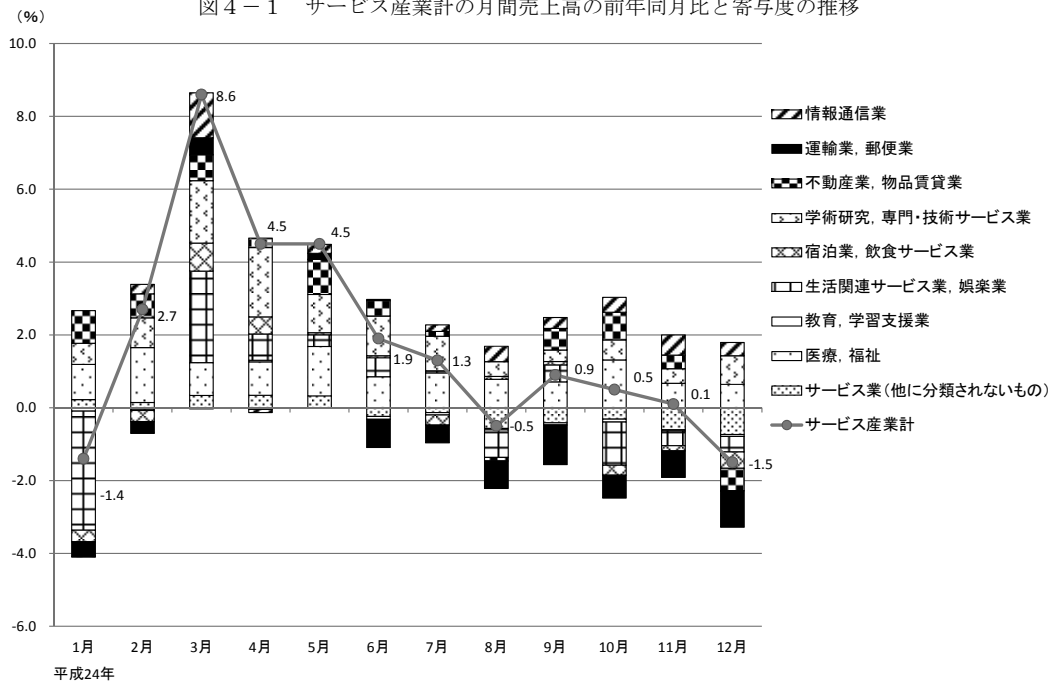
(1) 月間売上高

平成24年のサービス産業の月間売上高の前年同月比をみると、2月にうるう年の影響もあって調査開始(前年同月比の比較可能な平成21年10月)以来初めて増加(2.7%)となり、3月は前年の東日本大震災の反動などから増加(8.6%)幅が拡大した。

産業別にサービス産業計に対する前年同月比の寄与度をみると、「学術研究、専門・技術サービス業」及び「医療、福祉」は全ての月で増加に寄与し、「教育、学習支援業」は4月、「運輸業、郵便業」は3月及び5月を除く全ての月で減少に寄与した。

(図4-1, 表2)

図4-1 サービス産業計の月間売上高の前年同月比と寄与度の推移



(2) 従事者数

平成24年のサービス産業の従事者数の前年同月比をみると、全ての月で減少となった。産業大分類別にサービス産業に対する前年同月比の寄与度をみると、「運輸業，郵便業」，「学術研究，専門・技術サービス業」，「宿泊業，飲食サービス業」，「生活関連サービス業，娯楽業」，「教育，学習支援業」は全ての月で減少に寄与し，「不動産業，物品賃貸業」，「医療，福祉」は全ての月で増加に寄与した。

(図4-2，表2)

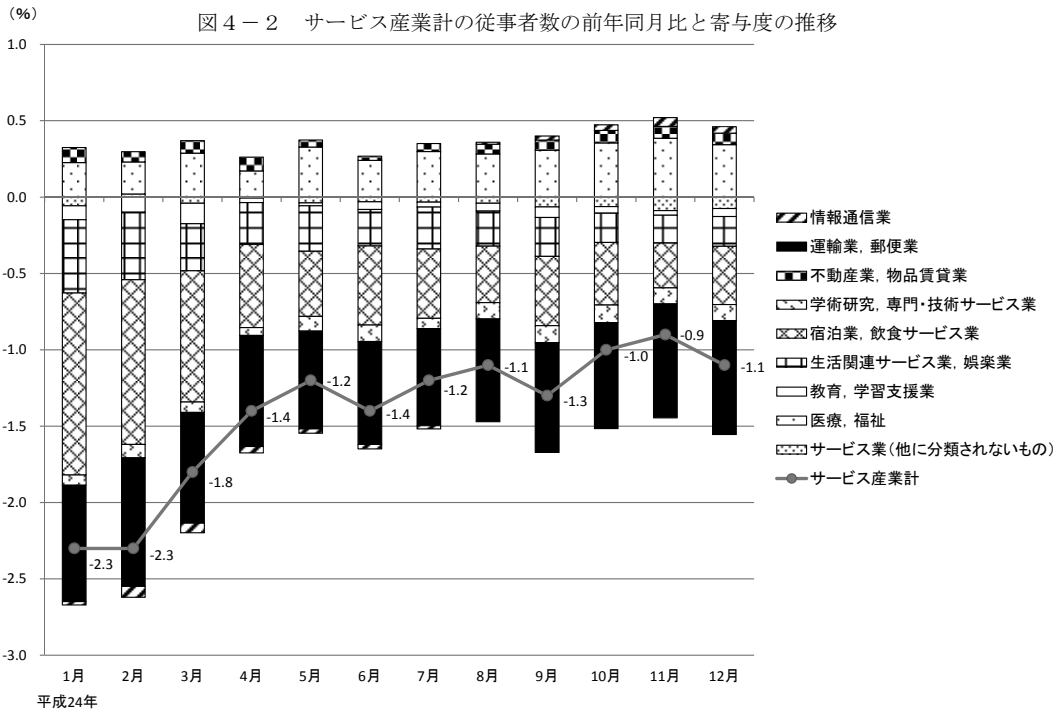


表2 産業大分類別，月間売上高及び従事者数の前年同月比及び寄与度

		平成24年											
		1月	2月	3月	4月	5月	6月	7月	8月	9月	10月	11月	12月
前年同月比 (%)	サービス産業計	-1.4	2.7	8.6	4.5	4.5	1.9	1.3	-0.5	0.9	0.5	0.1	-1.5
	情報通信業	-0.1	1.8	7.1	-0.6	1.8	0.2	1.3	3.2	1.9	3.0	4.0	2.4
	運輸業，郵便業	-2.5	-1.9	2.9	-0.3	1.0	-4.6	-2.9	-4.5	-6.5	-3.6	-4.3	-6.1
	不動産業，物品賃貸業	9.0	5.9	5.8	2.3	9.0	4.1	1.2	-0.9	5.4	7.1	3.4	-5.4
	学術研究，専門・技術サービス業	6.1	8.1	14.2	17.5	10.9	10.8	9.8	4.3	3.0	5.6	3.9	7.8
	宿泊業，飲食サービス業	-4.0	-4.0	12.1	6.4	0.7	0.8	-3.4	0.9	1.3	-3.5	-1.8	-5.4
	生活関連サービス業，娯楽業	-20.7	-0.3	25.7	5.8	2.3	4.3	0.4	-5.4	3.8	-8.5	-3.2	-3.5
	教育，学習支援業	-6.7	-3.1	-2.8	3.6	-0.5	-5.7	-5.2	-2.9	-4.3	-6.3	-2.8	-4.0
	医療，福祉	6.1	9.5	6.1	5.8	8.4	5.3	6.2	5.0	4.8	8.5	4.3	4.3
	サービス業(他に分類されないもの)	2.3	1.4	3.3	3.5	3.3	-2.3	-1.3	-5.5	-4.0	-3.1	-5.7	-7.2
	サービス産業計	-1.4	2.7	8.6	4.5	4.5	1.9	1.3	-0.5	0.9	0.5	0.1	-1.5
月間売上高 寄与度	サービス産業計	-0.02	0.26	1.24	-0.09	0.24	0.03	0.18	0.42	0.30	0.41	0.56	0.36
	情報通信業	-0.40	-0.32	0.46	-0.05	0.17	-0.78	-0.49	-0.75	-1.09	-0.63	-0.73	-1.00
	運輸業，郵便業	0.90	0.66	0.72	0.26	0.96	0.43	0.13	-0.10	0.59	0.76	0.37	-0.62
	不動産業，物品賃貸業	0.58	0.82	1.71	1.90	1.05	1.08	0.95	0.40	0.31	0.55	0.39	0.79
	学術研究，専門・技術サービス業	-0.32	-0.30	0.77	0.47	0.06	0.06	-0.27	0.08	0.09	-0.28	-0.14	-0.45
	宿泊業，飲食サービス業	-3.27	-0.04	2.51	0.72	0.32	0.52	0.06	-0.76	0.47	-1.18	-0.41	-0.43
	生活関連サービス業，娯楽業	-0.09	-0.04	-0.03	0.05	-0.01	-0.07	-0.07	-0.04	-0.05	-0.08	-0.04	-0.05
	教育，学習支援業	0.97	1.51	0.90	0.92	1.35	0.85	0.96	0.78	0.71	1.31	0.67	0.64
	医療，福祉	0.22	0.14	0.34	0.34	0.33	-0.24	-0.13	-0.57	-0.42	-0.31	-0.60	-0.74
	サービス業(他に分類されないもの)	-2.3	-2.3	-1.8	-1.4	-1.2	-1.4	-1.2	-1.1	-1.3	-1.0	-0.9	-1.1
	サービス産業計	-0.4	-1.1	-1.0	-0.7	-0.4	-0.5	-0.4	0.2	0.4	0.6	0.9	0.7
前年同月比 (%) 従事者数 寄与度	サービス産業計	-0.4	-1.1	-1.0	-0.7	-0.4	-0.5	-0.4	0.2	0.4	0.6	0.9	0.7
	情報通信業	-6.1	-6.6	-5.7	-5.8	-5.1	-5.4	-5.1	-5.4	-5.7	-5.6	-5.9	-5.9
	運輸業，郵便業	2.0	1.4	1.6	1.8	0.9	0.5	1.0	1.3	1.3	1.6	1.5	1.5
	不動産業，物品賃貸業	-0.9	-1.2	-0.9	-0.7	-1.3	-1.5	-0.9	-1.5	-1.5	-1.6	-1.5	-1.5
	学術研究，専門・技術サービス業	-6.2	-5.7	-4.6	-2.9	-2.3	-2.8	-2.4	-2.0	-2.4	-2.2	-1.6	-2.0
	宿泊業，飲食サービス業	-4.6	-4.2	-2.9	-2.6	-2.8	-2.3	-2.6	-2.2	-2.4	-1.8	-1.8	-1.9
	生活関連サービス業，娯楽業	-2.5	-2.7	-3.6	-0.8	-0.5	-1.4	-0.8	-1.4	-1.9	-1.1	-0.8	-1.4
	教育，学習支援業	0.9	0.8	1.2	0.7	1.3	1.0	1.2	1.1	1.2	1.4	1.5	1.4
	医療，福祉	-0.5	0.2	-0.4	-0.1	-0.4	-0.3	-0.3	-0.4	-0.6	-0.6	-0.8	-0.7
	サービス業(他に分類されないもの)	-2.3	-2.3	-1.8	-1.4	-1.2	-1.4	-1.2	-1.1	-1.3	-1.0	-0.9	-1.1
	サービス産業計	-0.02	-0.07	-0.06	-0.04	-0.03	-0.03	-0.02	0.01	0.03	0.04	0.06	0.04
情報通信業	-0.76	-0.84	-0.72	-0.73	-0.64	-0.67	-0.64	-0.67	-0.72	-0.70	-0.75	-0.75	
運輸業，郵便業	0.10	0.07	0.08	0.09	0.05	0.03	0.05	0.06	0.07	0.08	0.08	0.08	
不動産業，物品賃貸業	-0.07	-0.09	-0.07	-0.05	-0.10	-0.11	-0.11	-0.11	-0.11	-0.11	-0.10	-0.11	
学術研究，専門・技術サービス業	-1.19	-1.08	-0.86	-0.54	-0.43	-0.52	-0.45	-0.37	-0.45	-0.41	-0.29	-0.38	
宿泊業，飲食サービス業	-0.48	-0.44	-0.31	-0.28	-0.30	-0.24	-0.28	-0.23	-0.26	-0.19	-0.18	-0.20	
生活関連サービス業，娯楽業	-0.09	-0.10	-0.13	-0.03	-0.02	-0.05	-0.03	-0.05	-0.07	-0.04	-0.03	-0.05	
教育，学習支援業	0.23	0.21	0.29	0.17	0.33	0.24	0.30	0.28	0.31	0.36	0.39	0.34	
医療，福祉	-0.06	0.02	-0.04	-0.01	-0.04	-0.03	-0.03	-0.04	-0.06	-0.06	-0.09	-0.07	
サービス業(他に分類されないもの)	-0.06	0.02	-0.04	-0.01	-0.04	-0.03	-0.03	-0.04	-0.06	-0.06	-0.09	-0.07	