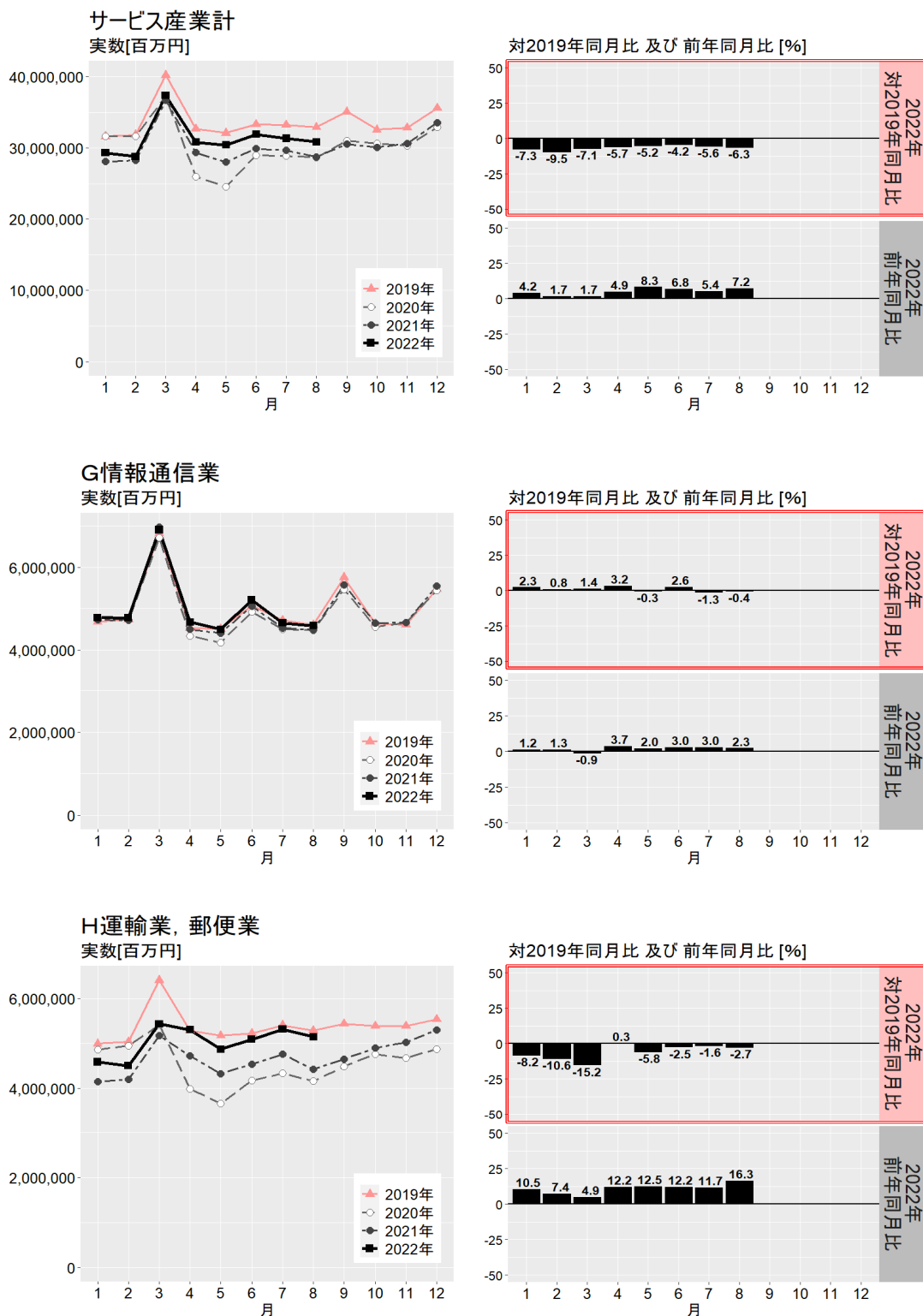


## 2022年各月における月間売上高の2019年同月との比較等

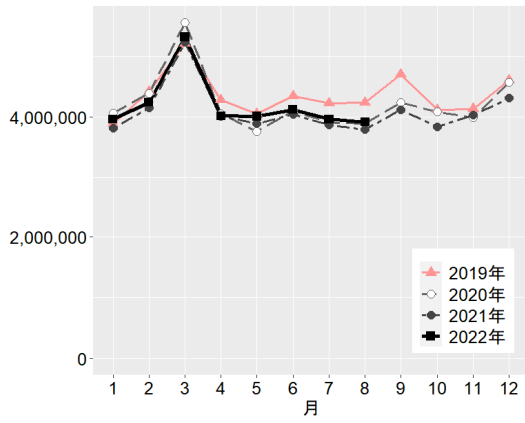
新型コロナウイルス感染症の影響により、2020年以降の売上高が大きく変動した産業があることから、2022年各月における月間売上高について、従来の前年同月に加え、新型コロナウイルス感染症の影響がない2019年同月との比較を行いました。

図：2019年～2022年における産業大分類別月間売上高の推移

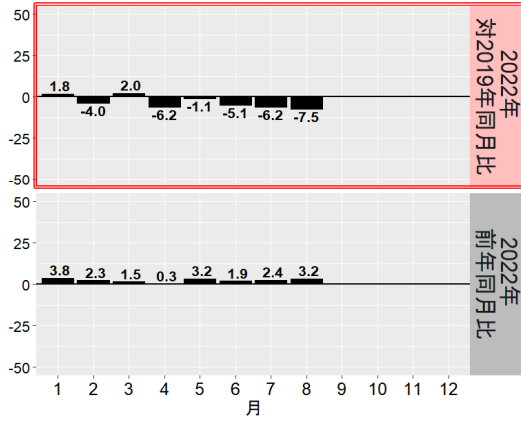
2022年6月分～8月分は速報値



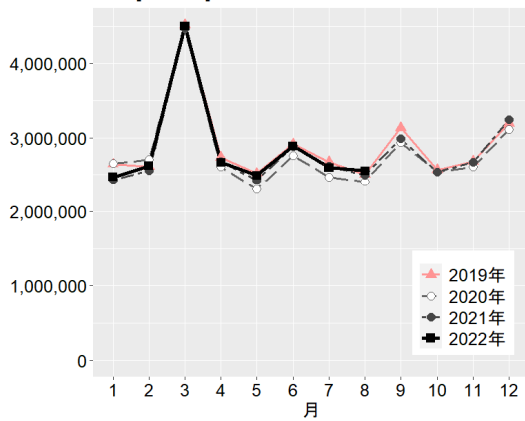
K不動産業, 物品賃貸業  
実数[百万円]



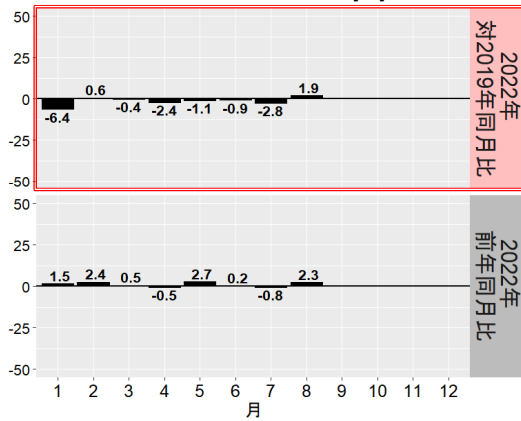
対2019年同月比及び前年同月比 [%]



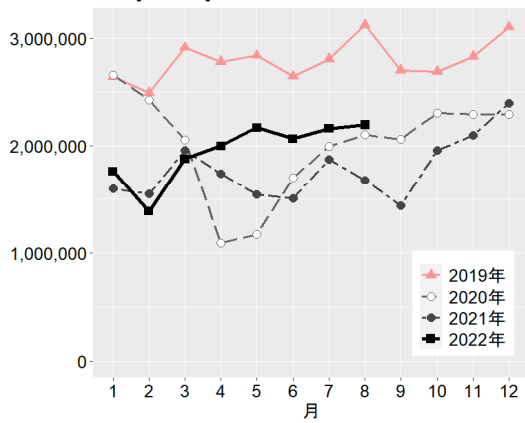
L学術研究, 専門・技術サービス業  
実数[百万円]



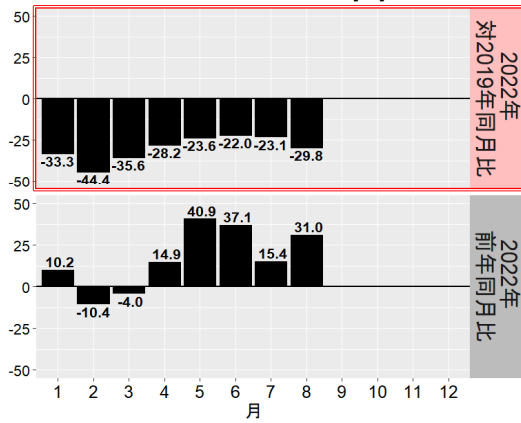
対2019年同月比及び前年同月比 [%]



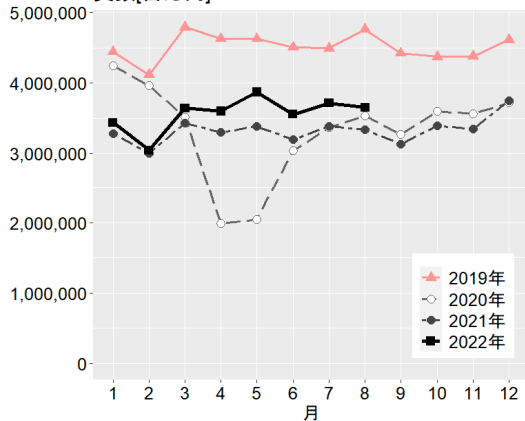
M宿泊業, 飲食サービス業  
実数[百万円]



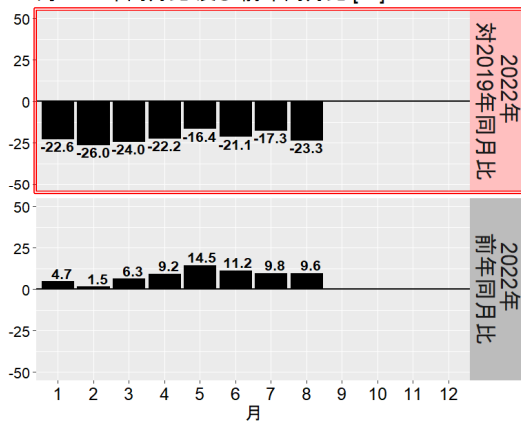
対2019年同月比及び前年同月比 [%]



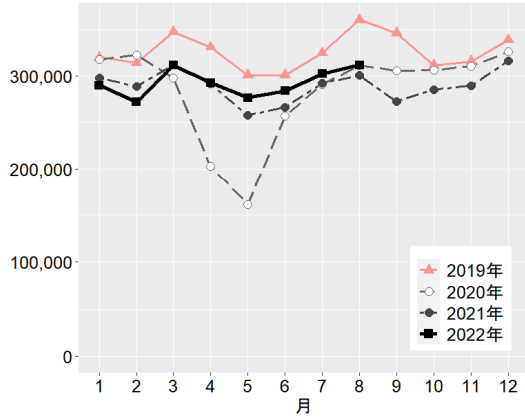
N生活関連サービス業, 娯楽業  
実数[百万円]



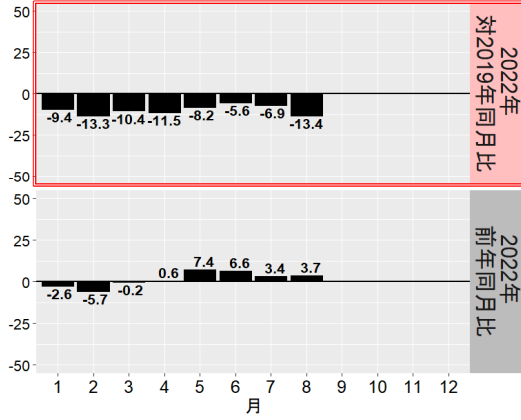
対2019年同月比及び前年同月比 [%]



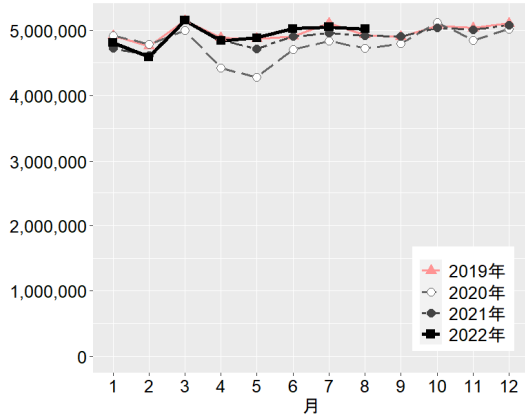
○教育, 学習支援業  
実数[百万円]



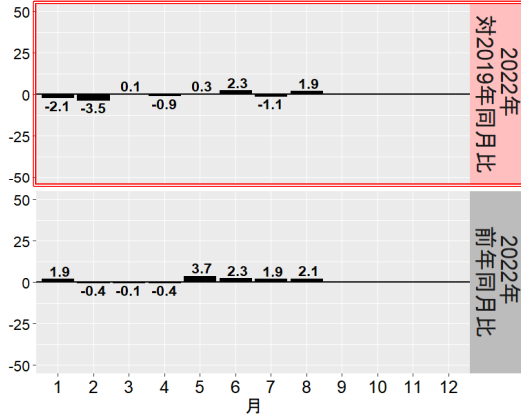
対2019年同月比及び前年同月比 [%]



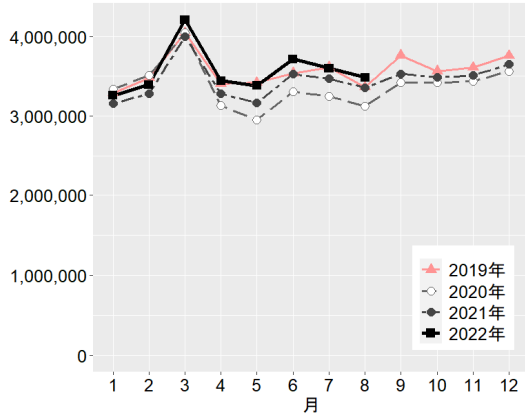
P医療, 福祉  
実数[百万円]



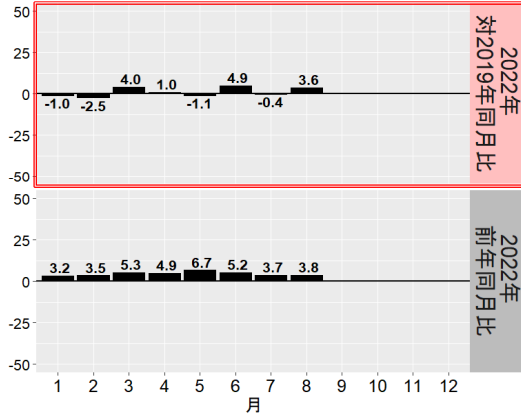
対2019年同月比及び前年同月比 [%]



Rサービス業(他に分類されないもの)  
実数[百万円]



対2019年同月比及び前年同月比 [%]



注: 計算には、2021年1月の母集団情報変更・標本交替により生じた変動を調整した値を用いている。

表：2022年における産業中分類別月間売上高の対2019年同月比

[%]

| 産業（中分類）                | 2022年  |        |        |        |        |          |          |          |    |     |     |     |
|------------------------|--------|--------|--------|--------|--------|----------|----------|----------|----|-----|-----|-----|
|                        | 1月     | 2月     | 3月     | 4月     | 5月     | 6月<br>速報 | 7月<br>速報 | 8月<br>速報 | 9月 | 10月 | 11月 | 12月 |
| サービス産業計                | ▲ 7.3  | ▲ 9.5  | ▲ 7.1  | ▲ 5.7  | ▲ 5.2  | ▲ 4.2    | ▲ 5.6    | ▲ 6.3    | -  | -   | -   | -   |
| 情報通信業                  | 2.3    | 0.8    | 1.4    | 3.2    | ▲ 0.3  | 2.6      | ▲ 1.3    | ▲ 0.4    | -  | -   | -   | -   |
| 通信業                    | ▲ 7.0  | ▲ 7.6  | ▲ 3.6  | ▲ 5.1  | ▲ 6.3  | ▲ 5.4    | ▲ 4.3    | ▲ 7.1    | -  | -   | -   | -   |
| 放送業                    | ▲ 8.1  | ▲ 8.1  | ▲ 7.4  | ▲ 8.0  | ▲ 6.1  | ▲ 9.1    | ▲ 6.3    | ▲ 4.9    | -  | -   | -   | -   |
| 情報サービス業                | 13.1   | 11.7   | 5.2    | 15.2   | 5.1    | 11.1     | ▲ 0.1    | 6.3      | -  | -   | -   | -   |
| インターネット附随サービス業         | 11.7   | 10.4   | 10.5   | 8.6    | 13.7   | 11.9     | 15.1     | 8.5      | -  | -   | -   | -   |
| 映像・音声・文字情報制作業          | ▲ 5.5  | ▲ 12.4 | ▲ 3.7  | ▲ 8.3  | ▲ 6.5  | ▲ 10.4   | ▲ 4.5    | ▲ 10.0   | -  | -   | -   | -   |
| 運輸業、郵便業                | ▲ 8.2  | ▲ 10.6 | ▲ 15.2 | 0.3    | ▲ 5.8  | ▲ 2.5    | ▲ 1.6    | ▲ 2.7    | -  | -   | -   | -   |
| 鉄道業                    | ▲ 38.5 | ▲ 43.3 | ▲ 37.4 | ▲ 28.7 | ▲ 25.9 | ▲ 32.0   | ▲ 26.4   | ▲ 28.5   | -  | -   | -   | -   |
| 道路旅客運送業                | ▲ 32.7 | ▲ 41.3 | ▲ 30.4 | ▲ 29.2 | ▲ 25.4 | ▲ 22.1   | ▲ 24.7   | ▲ 28.9   | -  | -   | -   | -   |
| 道路貨物運送業                | 1.4    | ▲ 1.2  | 4.5    | 0.2    | ▲ 2.4  | 3.3      | 1.6      | 3.5      | -  | -   | -   | -   |
| 水運業                    | 1.9    | ▲ 4.8  | 2.7    | 2.0    | 6.8    | 12.2     | 15.3     | 9.6      | -  | -   | -   | -   |
| 倉庫業                    | 4.8    | 4.2    | 11.7   | 6.6    | 14.9   | 22.9     | 20.1     | 24.1     | -  | -   | -   | -   |
| 運輸に附帯するサービス業           | ▲ 4.9  | ▲ 4.0  | ▲ 33.5 | 26.8   | ▲ 7.1  | ▲ 0.1    | ▲ 0.4    | ▲ 2.7    | -  | -   | -   | -   |
| 航空運輸業、郵便業（信書便事業を含む）    | ▲ 31.3 | ▲ 36.5 | ▲ 30.2 | ▲ 14.9 | ▲ 13.5 | ▲ 30.2   | ▲ 11.9   | ▲ 17.3   | -  | -   | -   | -   |
| 不動産業、物品賃貸業             | 1.8    | ▲ 4.0  | 2.0    | ▲ 6.2  | ▲ 1.1  | ▲ 5.1    | ▲ 6.2    | ▲ 7.5    | -  | -   | -   | -   |
| 不動産取引業                 | 8.5    | ▲ 11.7 | ▲ 3.2  | ▲ 16.8 | ▲ 3.9  | ▲ 17.4   | ▲ 18.8   | ▲ 19.5   | -  | -   | -   | -   |
| 不動産賃貸業・管理業             | 0.5    | 1.3    | 2.6    | ▲ 0.2  | 2.4    | 1.5      | 1.3      | 0.3      | -  | -   | -   | -   |
| 物品賃貸業                  | 5.3    | ▲ 1.3  | 4.3    | ▲ 0.2  | 0.4    | 1.8      | ▲ 0.5    | ▲ 3.0    | -  | -   | -   | -   |
| 学術研究、専門・技術サービス業 1)     | ▲ 6.4  | 0.6    | ▲ 0.4  | ▲ 2.4  | ▲ 1.1  | ▲ 0.9    | ▲ 2.8    | 1.9      | -  | -   | -   | -   |
| 専門サービス業（他に分類されないもの） 2) | ▲ 5.6  | ▲ 2.9  | ▲ 1.1  | ▲ 6.5  | ▲ 6.1  | 2.1      | ▲ 2.6    | ▲ 3.2    | -  | -   | -   | -   |
| 広告業                    | ▲ 19.4 | ▲ 5.8  | 2.9    | ▲ 7.3  | ▲ 10.3 | ▲ 13.1   | ▲ 12.8   | ▲ 8.8    | -  | -   | -   | -   |
| 技術サービス業（他に分類されないもの）    | 4.2    | 7.4    | ▲ 2.0  | 4.3    | 10.0   | 4.8      | 5.0      | 14.5     | -  | -   | -   | -   |
| 宿泊業、飲食サービス業            | ▲ 33.3 | ▲ 44.4 | ▲ 35.6 | ▲ 28.2 | ▲ 23.6 | ▲ 22.0   | ▲ 23.1   | ▲ 29.8   | -  | -   | -   | -   |
| 宿泊業                    | ▲ 27.0 | ▲ 41.7 | ▲ 30.2 | ▲ 23.6 | ▲ 15.6 | ▲ 13.1   | ▲ 17.0   | ▲ 24.4   | -  | -   | -   | -   |
| 飲食店                    | ▲ 38.3 | ▲ 49.9 | ▲ 40.4 | ▲ 32.0 | ▲ 28.1 | ▲ 26.6   | ▲ 26.9   | ▲ 34.1   | -  | -   | -   | -   |
| 持ち帰り・配達飲食サービス業         | ▲ 7.7  | ▲ 8.6  | ▲ 7.0  | ▲ 8.4  | ▲ 7.5  | ▲ 4.0    | ▲ 8.4    | ▲ 10.3   | -  | -   | -   | -   |
| 生活関連サービス業、娯楽業          | ▲ 22.6 | ▲ 26.0 | ▲ 24.0 | ▲ 22.2 | ▲ 16.4 | ▲ 21.1   | ▲ 17.3   | ▲ 23.3   | -  | -   | -   | -   |
| 洗濯・理容・美容・浴場業           | ▲ 14.5 | ▲ 19.4 | ▲ 15.2 | ▲ 9.8  | ▲ 12.4 | ▲ 9.1    | ▲ 11.2   | ▲ 16.0   | -  | -   | -   | -   |
| その他の生活関連サービス業 3)       | ▲ 50.9 | ▲ 56.9 | ▲ 44.7 | ▲ 49.3 | ▲ 42.4 | ▲ 42.9   | ▲ 40.9   | ▲ 48.5   | -  | -   | -   | -   |
| 娯楽業                    | ▲ 17.5 | ▲ 18.2 | ▲ 19.3 | ▲ 16.3 | ▲ 9.5  | ▲ 15.9   | ▲ 11.1   | ▲ 16.8   | -  | -   | -   | -   |
| 教育、学習支援業 4)            | ▲ 9.4  | ▲ 13.3 | ▲ 10.4 | ▲ 11.5 | ▲ 8.2  | ▲ 5.6    | ▲ 6.9    | ▲ 13.4   | -  | -   | -   | -   |
| うち社会教育、職業・教育支援施設       | ▲ 18.1 | ▲ 21.9 | ▲ 14.5 | ▲ 17.5 | ▲ 15.6 | ▲ 16.3   | ▲ 16.1   | ▲ 18.5   | -  | -   | -   | -   |
| うち学習塾、教養・技能教授業         | ▲ 7.8  | ▲ 11.9 | ▲ 8.5  | ▲ 9.4  | ▲ 4.6  | ▲ 3.0    | ▲ 4.8    | ▲ 7.6    | -  | -   | -   | -   |
| 医療、福祉                  | ▲ 2.1  | ▲ 3.5  | 0.1    | ▲ 0.9  | 0.3    | 2.3      | ▲ 1.1    | 1.9      | -  | -   | -   | -   |
| 医療業                    | ▲ 2.7  | ▲ 3.7  | 0.3    | ▲ 1.3  | ▲ 0.2  | 1.9      | ▲ 1.6    | 1.9      | -  | -   | -   | -   |
| 保健衛生 5)                | ▲ 6.8  | ▲ 10.3 | ▲ 18.9 | 4.6    | 6.2    | 14.4     | 3.7      | 19.5     | -  | -   | -   | -   |
| 社会保険・社会福祉・介護事業 6)      | ▲ 0.5  | ▲ 2.6  | 0.4    | ▲ 0.1  | 1.4    | 2.7      | 0.1      | 1.1      | -  | -   | -   | -   |
| サービス業（他に分類されないもの） 7)   | ▲ 1.0  | ▲ 2.5  | 4.0    | 1.0    | ▲ 1.1  | 4.9      | ▲ 0.4    | 3.6      | -  | -   | -   | -   |
| 廃棄物処理業                 | 15.2   | 13.5   | 15.6   | 15.9   | 14.5   | 21.2     | 8.7      | 13.9     | -  | -   | -   | -   |
| 自動車整備業                 | ▲ 15.9 | ▲ 24.1 | ▲ 15.8 | ▲ 10.9 | ▲ 15.0 | ▲ 8.5    | ▲ 10.6   | ▲ 5.8    | -  | -   | -   | -   |
| 機械等修理業（別掲を除く）          | ▲ 6.1  | ▲ 6.6  | 0.9    | ▲ 1.7  | ▲ 6.0  | 9.5      | ▲ 3.3    | 6.6      | -  | -   | -   | -   |
| 職業紹介・労働者派遣業            | 4.6    | 1.9    | 14.9   | 12.9   | 5.9    | 13.1     | 4.5      | 11.3     | -  | -   | -   | -   |
| その他の事業サービス業            | ▲ 1.8  | ▲ 1.5  | 3.4    | ▲ 2.7  | ▲ 2.7  | 0.9      | ▲ 0.8    | 0.5      | -  | -   | -   | -   |
| その他のサービス業              | ▲ 38.2 | ▲ 43.7 | ▲ 38.0 | ▲ 49.1 | ▲ 41.1 | ▲ 39.0   | ▲ 38.0   | ▲ 35.8   | -  | -   | -   | -   |

注1) 「学術・開発研究機関」を除く。

注2) 「純粋持株会社」を除く。

注3) 「家事サービス業」を除く。

注4) 「学校教育」を除く。

注5) 「保健所」を除く。

注6) 「社会保険事業団体」及び「福祉事務所」を除く。

注7) 「政治・経済・文化団体」、「宗教」及び「外国公務」を除く。