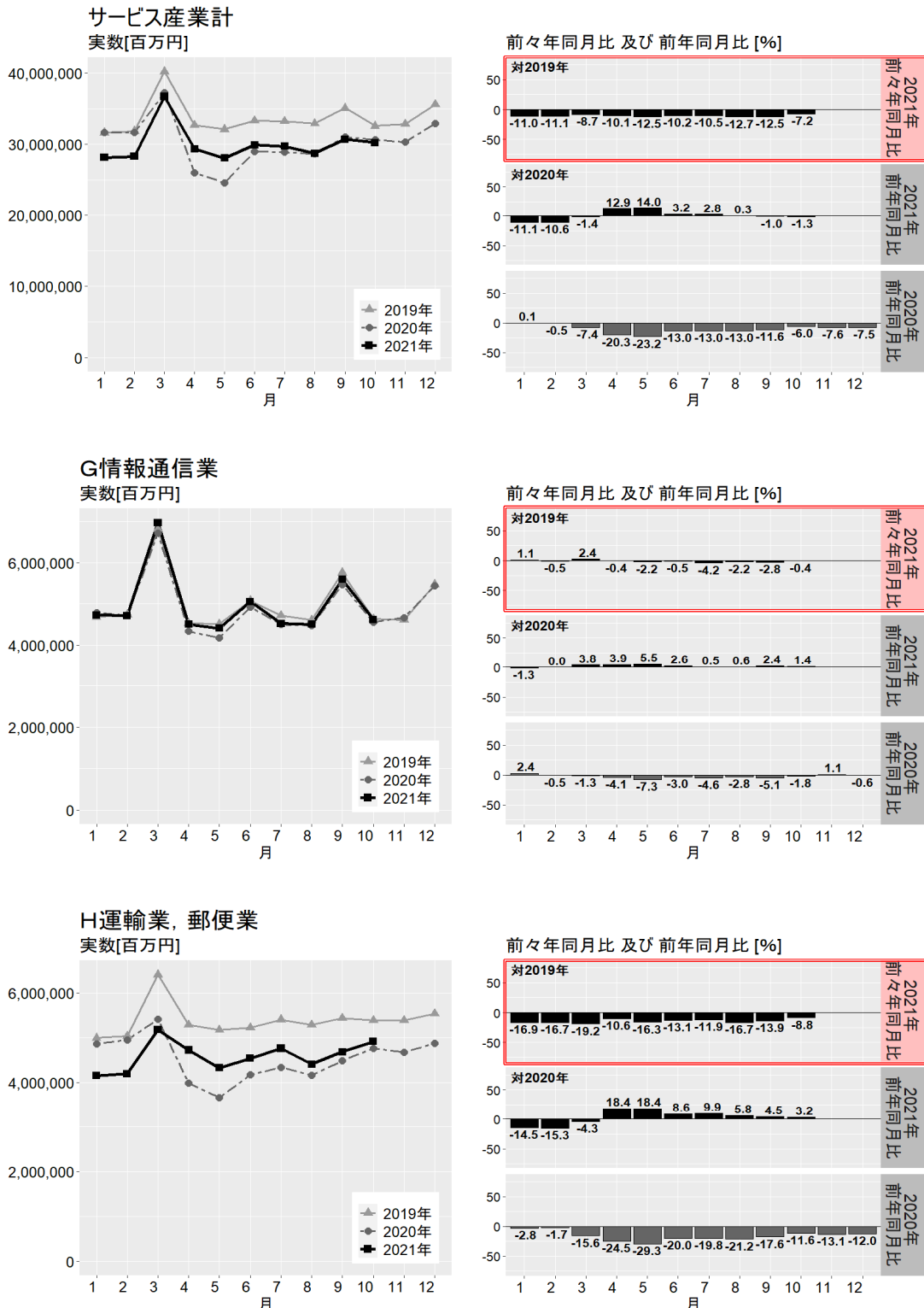


## 2021年各月における月間売上高の前々年（2019年）同月との比較等

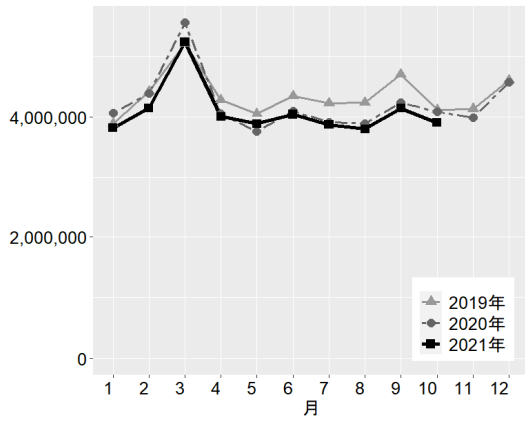
新型コロナウイルス感染症の影響により、2020年の売上高が大きく変動した産業があることから、2021年各月における月間売上高について、従来の前年同月に加え、新型コロナウイルス感染症の影響がない前々年（2019年）同月との比較を行いました。

図：2019年～2021年における産業大分類別月間売上高の推移

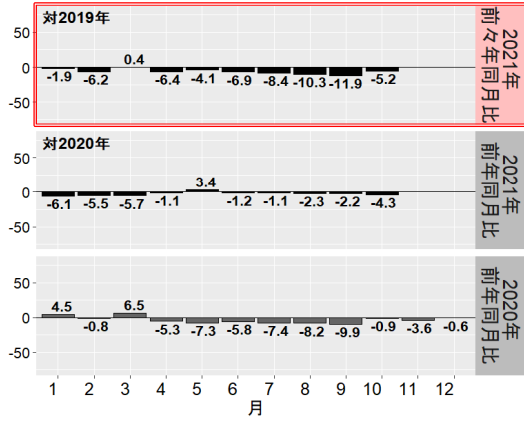
2021年8月分～10月分は速報値



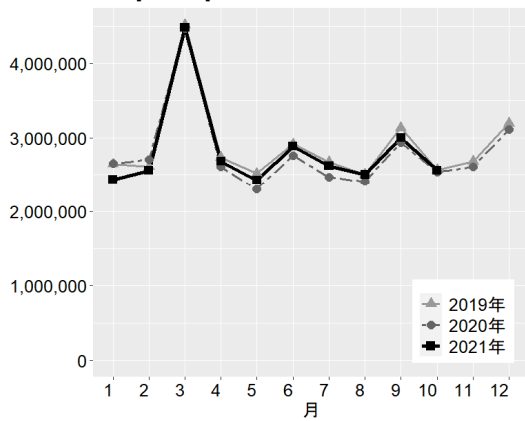
K不動産業, 物品賃貸業  
実数[百万円]



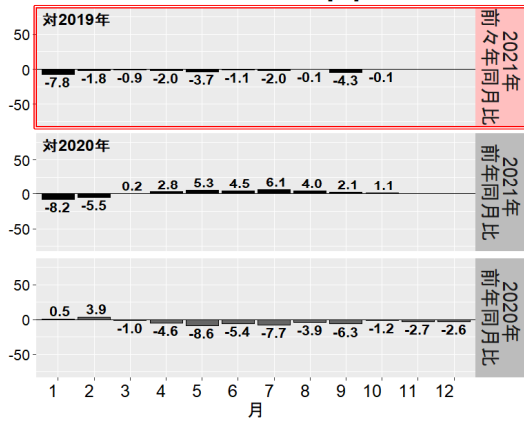
前々年同月比及び前年同月比 [%]



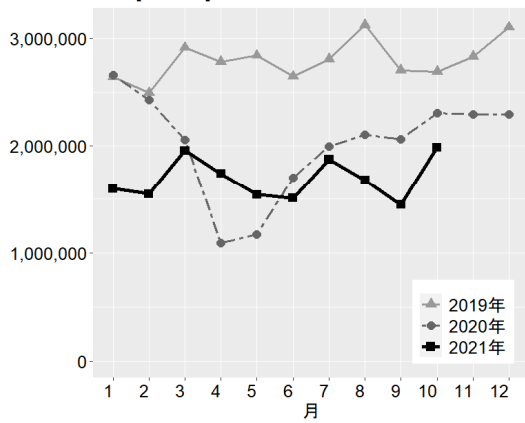
L学術研究, 専門・技術サービス業  
実数[百万円]



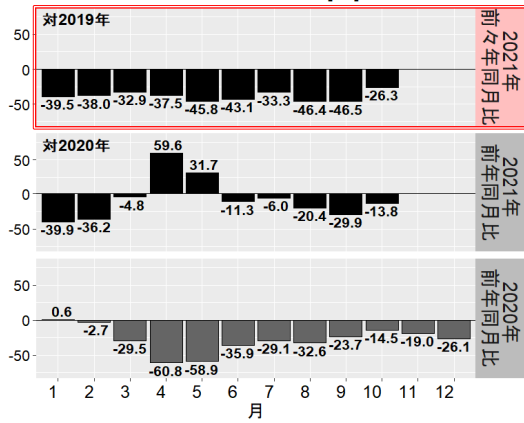
前々年同月比及び前年同月比 [%]



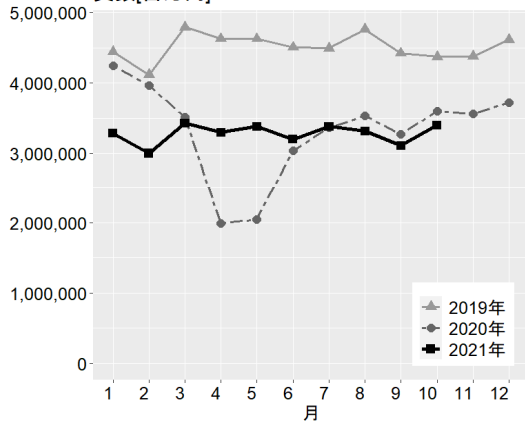
M宿泊業, 飲食サービス業  
実数[百万円]



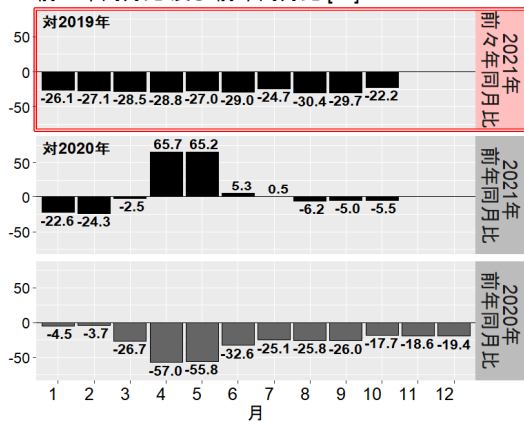
前々年同月比及び前年同月比 [%]



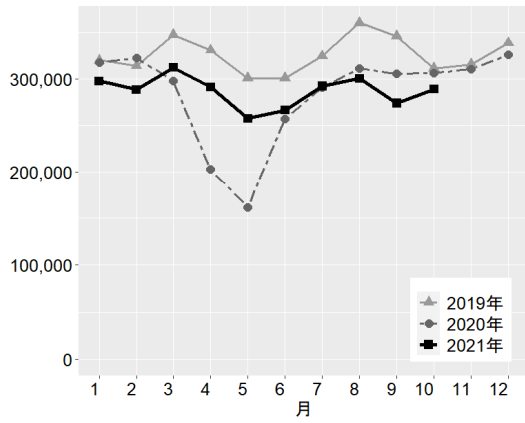
N生活関連サービス業, 娯楽業  
実数[百万円]



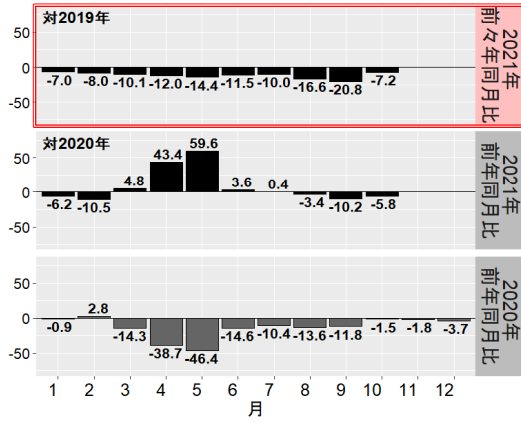
前々年同月比及び前年同月比 [%]



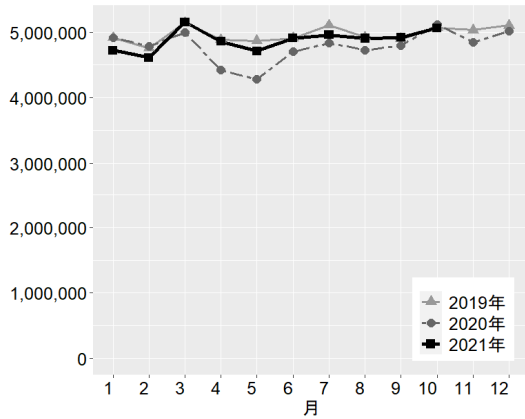
○教育, 学習支援業  
実数[百万円]



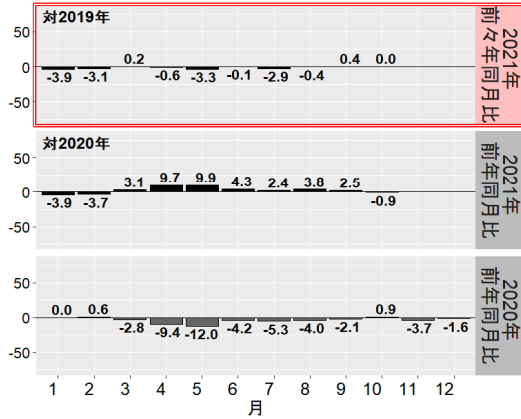
前々年同月比 及び 前年同月比 [%]



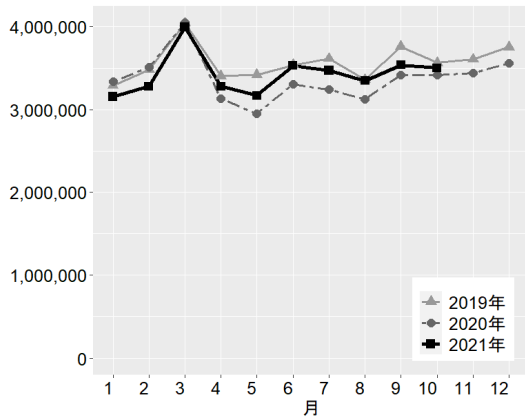
P医療, 福祉  
実数[百万円]



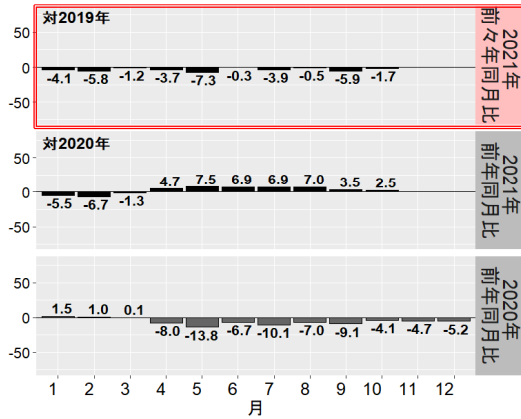
前々年同月比 及び 前年同月比 [%]



Rサービス業 (他に分類されないもの)  
実数[百万円]



前々年同月比 及び 前年同月比 [%]



注: 計算には, 母集団情報変更・標本交替(2021年1月)により生じた変動を調整した値を用いている。

表：2021年における産業中分類別月間売上高の前々年同月比（対2019年同月比）

[%]

産業（中分類）	2021年											
	1月	2月	3月	4月	5月	6月	7月	8月 速報	9月 速報	10月 速報	11月	12月
サービス産業計	▲ 11.0	▲ 11.1	▲ 8.7	▲ 10.1	▲ 12.5	▲ 10.2	▲ 10.5	▲ 12.7	▲ 12.5	▲ 7.2	-	-
情報通信業	1.1	▲ 0.5	2.4	▲ 0.4	▲ 2.2	▲ 0.5	▲ 4.2	▲ 2.2	▲ 2.8	▲ 0.4	-	-
通信業	▲ 1.8	▲ 2.9	▲ 3.3	▲ 4.1	▲ 4.5	▲ 2.8	▲ 2.7	▲ 4.7	▲ 6.0	▲ 6.0	-	-
放送業	▲ 8.1	▲ 6.7	▲ 7.6	▲ 8.4	▲ 5.7	▲ 6.4	▲ 8.8	▲ 5.3	▲ 7.0	▲ 2.3	-	-
情報サービス業	5.5	4.0	6.8	6.7	1.7	3.5	▲ 5.2	1.6	▲ 0.3	4.1	-	-
インターネット附随サービス業	12.0	8.5	5.5	0.7	3.9	3.7	6.9	0.2	3.8	8.7	-	-
映像・音声・文字情報制作業	▲ 7.1	▲ 11.5	▲ 0.5	▲ 9.4	▲ 12.3	▲ 10.0	▲ 9.2	▲ 10.0	▲ 7.2	▲ 4.7	-	-
運輸業、郵便業	▲ 16.9	▲ 16.7	▲ 19.2	▲ 10.6	▲ 16.3	▲ 13.1	▲ 11.9	▲ 16.7	▲ 13.9	▲ 8.8	-	-
鉄道業	▲ 49.4	▲ 47.5	▲ 44.2	▲ 45.8	▲ 48.6	▲ 43.6	▲ 42.5	▲ 49.6	▲ 45.6	▲ 32.0	-	-
道路旅客運送業	▲ 39.9	▲ 41.0	▲ 35.1	▲ 39.0	▲ 46.2	▲ 42.9	▲ 34.9	▲ 43.3	▲ 45.2	▲ 31.8	-	-
道路貨物運送業	▲ 1.0	▲ 2.8	1.6	▲ 2.6	▲ 6.5	▲ 0.7	0.0	▲ 2.9	0.3	1.3	-	-
水運業	▲ 20.1	▲ 22.7	▲ 14.2	▲ 18.8	▲ 18.6	▲ 13.5	▲ 10.6	▲ 13.9	▲ 14.3	▲ 3.4	-	-
倉庫業	▲ 5.4	▲ 8.5	▲ 1.3	▲ 5.0	1.8	10.7	7.4	5.4	6.4	7.6	-	-
運輸に附帯するサービス業	▲ 11.6	▲ 8.9	▲ 29.4	16.1	▲ 1.3	▲ 7.3	▲ 5.7	▲ 9.9	▲ 6.7	▲ 5.7	-	-
航空運輸業、郵便業（信書便事業を含む）	▲ 61.0	▲ 60.8	▲ 50.1	▲ 49.6	▲ 59.8	▲ 57.2	▲ 53.0	▲ 57.9	▲ 56.3	▲ 49.1	-	-
不動産業、物品賃貸業	▲ 1.9	▲ 6.2	0.4	▲ 6.4	▲ 4.1	▲ 6.9	▲ 8.4	▲ 10.3	▲ 11.9	▲ 5.2	-	-
不動産取引業	0.6	▲ 12.7	▲ 3.3	▲ 13.5	▲ 4.0	▲ 17.0	▲ 18.3	▲ 18.0	▲ 26.7	7.2	-	-
不動産賃貸業・管理業	▲ 2.5	▲ 1.0	▲ 0.1	▲ 2.6	▲ 2.8	▲ 2.4	▲ 3.1	▲ 4.0	▲ 3.5	▲ 2.6	-	-
物品賃貸業	4.0	▲ 4.7	2.0	▲ 1.6	▲ 2.5	0.6	▲ 2.3	▲ 8.3	▲ 4.0	▲ 12.4	-	-
学術研究、専門・技術サービス業 1)	▲ 7.8	▲ 1.8	▲ 0.9	▲ 2.0	▲ 3.7	▲ 1.1	▲ 2.0	▲ 0.1	▲ 4.3	▲ 0.1	-	-
専門サービス業（他に分類されないもの） 2)	▲ 1.4	▲ 1.9	▲ 0.1	▲ 3.7	▲ 8.7	▲ 1.2	▲ 4.2	▲ 5.2	2.0	2.4	-	-
広告業	▲ 20.8	▲ 4.7	0.4	▲ 4.2	▲ 7.2	▲ 12.8	▲ 0.8	0.7	▲ 10.1	▲ 2.5	-	-
技術サービス業（他に分類されないもの）	▲ 1.2	0.4	▲ 2.1	1.1	3.4	6.3	▲ 1.1	3.7	▲ 4.5	▲ 0.1	-	-
宿泊業、飲食サービス業	▲ 39.5	▲ 38.0	▲ 32.9	▲ 37.5	▲ 45.8	▲ 43.1	▲ 33.3	▲ 46.4	▲ 46.5	▲ 26.3	-	-
宿泊業	▲ 49.8	▲ 51.1	▲ 37.9	▲ 46.7	▲ 50.0	▲ 49.8	▲ 36.3	▲ 46.4	▲ 49.5	▲ 30.6	-	-
飲食店	▲ 41.4	▲ 39.3	▲ 35.2	▲ 39.3	▲ 49.7	▲ 46.6	▲ 35.8	▲ 50.3	▲ 50.2	▲ 27.3	-	-
持ち帰り・配達飲食サービス業	▲ 7.2	▲ 4.6	▲ 4.4	▲ 5.8	▲ 6.5	▲ 5.4	▲ 8.4	▲ 13.1	▲ 15.0	▲ 10.4	-	-
生活関連サービス業、娯楽業	▲ 26.1	▲ 27.1	▲ 28.5	▲ 28.8	▲ 27.0	▲ 29.0	▲ 24.7	▲ 30.4	▲ 29.7	▲ 22.2	-	-
洗濯・理容・美容・浴場業	▲ 16.3	▲ 13.6	▲ 13.4	▲ 13.6	▲ 18.8	▲ 14.9	▲ 12.2	▲ 19.6	▲ 19.3	▲ 8.1	-	-
その他の生活関連サービス業 3)	▲ 53.8	▲ 58.9	▲ 50.3	▲ 58.7	▲ 61.2	▲ 62.2	▲ 56.9	▲ 62.0	▲ 64.4	▲ 53.7	-	-
娯楽業	▲ 21.3	▲ 20.2	▲ 24.5	▲ 22.6	▲ 18.7	▲ 21.0	▲ 17.2	▲ 22.6	▲ 19.5	▲ 13.6	-	-
教育、学習支援業 4)	▲ 7.0	▲ 8.0	▲ 10.1	▲ 12.0	▲ 14.4	▲ 11.5	▲ 10.0	▲ 16.6	▲ 20.8	▲ 7.2	-	-
うち社会教育、職業・教育支援施設	▲ 28.4	▲ 24.8	▲ 22.9	▲ 24.5	▲ 36.3	▲ 31.1	▲ 25.0	▲ 36.1	▲ 34.6	▲ 13.7	-	-
うち学習塾、教養・技能教授業	▲ 4.6	▲ 5.7	▲ 5.8	▲ 9.3	▲ 7.7	▲ 6.9	▲ 7.1	▲ 7.7	▲ 14.8	▲ 4.2	-	-
医療、福祉	▲ 3.9	▲ 3.1	0.2	▲ 0.6	▲ 3.3	▲ 0.1	▲ 2.9	▲ 0.4	0.4	0.0	-	-
医療業	▲ 5.3	▲ 4.0	0.0	▲ 1.4	▲ 4.3	▲ 0.4	▲ 3.9	▲ 0.9	0.2	▲ 0.7	-	-
保健衛生 5)	▲ 3.9	▲ 4.4	▲ 17.8	0.7	▲ 7.4	4.3	▲ 1.8	14.4	0.0	15.5	-	-
社会保険・社会福祉・介護事業 6)	▲ 0.4	▲ 0.7	1.5	1.6	▲ 0.6	0.7	▲ 0.5	0.3	0.9	0.9	-	-
サービス業（他に分類されないもの） 7)	▲ 4.1	▲ 5.8	▲ 1.2	▲ 3.7	▲ 7.3	▲ 0.3	▲ 3.9	▲ 0.5	▲ 5.9	▲ 1.7	-	-
廃棄物処理業	12.4	10.3	14.5	11.0	8.8	12.5	5.8	12.4	4.1	2.9	-	-
自動車整備業	▲ 13.9	▲ 13.9	▲ 10.7	▲ 4.4	▲ 16.4	▲ 9.7	▲ 8.4	▲ 7.1	▲ 15.8	▲ 9.6	-	-
機械等修理業（別掲を除く）	▲ 9.1	▲ 10.1	▲ 0.2	▲ 9.1	▲ 14.2	6.1	▲ 3.9	3.8	▲ 6.6	12.3	-	-
職業紹介・労働者派遣業	▲ 5.4	▲ 7.9	▲ 2.0	▲ 4.3	▲ 8.3	0.9	▲ 7.0	▲ 2.5	▲ 2.3	▲ 2.6	-	-
その他の事業サービス業	▲ 4.0	▲ 5.1	▲ 1.8	▲ 4.1	▲ 6.6	▲ 2.0	▲ 3.0	▲ 1.5	▲ 6.3	▲ 2.9	-	-
その他のサービス業	▲ 25.5	▲ 36.9	▲ 40.2	▲ 50.5	▲ 46.3	▲ 43.8	▲ 41.5	▲ 38.2	▲ 45.9	▲ 37.1	-	-

注1) 「学術・開発研究機関」を除く。

注2) 「純粋持株会社」を除く。

注3) 「家事サービス業」を除く。

注4) 「学校教育」を除く。

注5) 「保健所」を除く。

注6) 「社会保険事業団体」及び「福祉事務所」を除く。

注7) 「政治・経済・文化団体」、「宗教」及び「外国公務」を除く。