

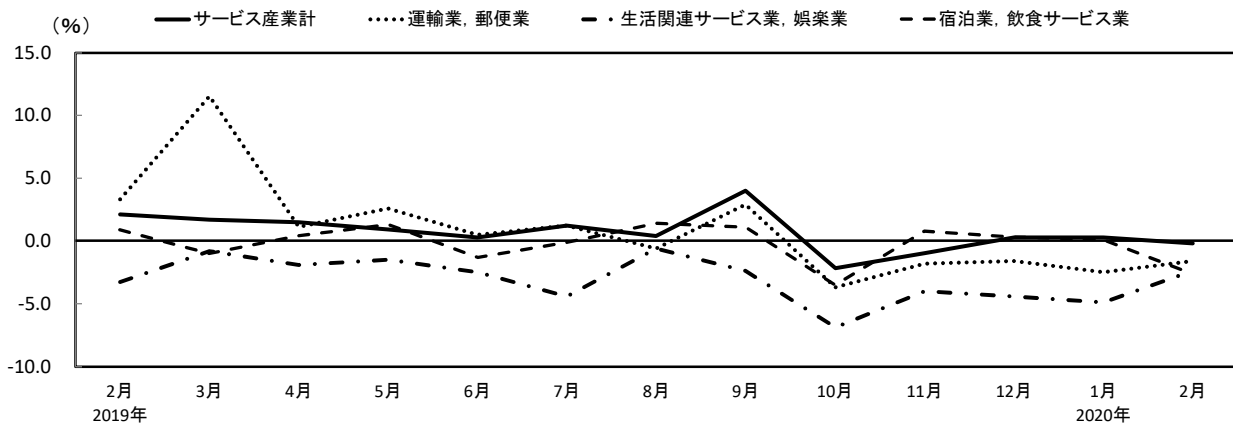
「サービス産業動向調査」 2020年2月分結果（速報）のポイント

- サービス産業の2月の売上高は、30.2兆円。前年同月に比べ0.2%の減少で、3か月ぶりの減少

○減少に寄与した産業をみると、

- ・ 鉄道などを含む「運輸業，郵便業」は、前年同月に比べ1.6%の減少で、5か月連続の減少
- ・ その他の生活関連サービスなどを含む「生活関連サービス業，娯楽業」は、前年同月に比べ2.4%の減少で、60か月連続の減少
- ・ 飲食店などを含む「宿泊業，飲食サービス業」は、前年同月に比べ2.6%の減少で、4か月ぶりの減少

サービス産業計及び減少に寄与した産業の売上高(前年同月比)の推移



(注) 2019年の前年同月比は、標本交替により生じた変動を調整した前年同月の値を用いて計算している。