

「サービス産業動向調査」 平成25年拡大調査結果（速報）の公表

総務省統計局では、サービス産業動向調査の「拡大調査」（年次調査）を、平成25年6月に初めて実施しましたので、その調査結果を公表します。

なお、初公表となる今回は、前年比較のデータがないため、単年の実績値のみの公表となります。次回調査以降、毎年のサービス産業の動向（売上高の前年比など）を公表します。

結果のポイント※

1. サービス産業の全国状況

▶ 平成24年の年間売上高は「運輸業、郵便業」が最多

- ・事業活動の産業^{※※}について大分類別にみると、「運輸業、郵便業」が61.6兆円と最も多く、次いで「生活関連サービス業、娯楽業」が50.4兆円、「不動産業、物品賃貸業」が45.2兆円などとなっています（結果の概要 P1）。
- ・産業詳細分類別では、「パチンコホール」が27.0兆円、「道路貨物運送業」が23.0兆円、「病院」が21.9兆円などとなっています（結果の概要 P10）。

2. サービス産業の地域別の状況

▶ 15道府県で「生活関連サービス業、娯楽業」の年間売上高が最多

- ・都道府県ごとに年間売上高が多いサービス産業をみると、
北海道、茨城県、京都府など15道府県で「生活関連サービス業、娯楽業」
福岡県、長野県、熊本県など15県で「医療、福祉」
神奈川県、愛知県、埼玉県など14県で「運輸業、郵便業」
東京都及び大阪府で「不動産業、物品賃貸業」
沖縄県で「宿泊業、飲食サービス業」
が最多となっています（結果の概要 P14）。

※ 結果の詳細は、インターネットで公表しています。下記URLを御参照ください。

<http://www.stat.go.jp/data/mssi/kekka.htm#kakudai>

※※ 本調査では、多様な事業を営む企業等については「年間売上高」や「事業従事者数」を個々の事業活動ごとに調査しており、ここで用いる「産業」はこの事業活動ごとに分類しています。

サービス産業動向調査について

1. 調査の概要

サービス産業動向調査は、サービス産業の売上や雇用等の動向を明らかにするため、サービス産業を営む事業所等を対象に実施している統計調査であり、「月次調査」と「拡大調査」（年次調査）で構成されています。

今般結果を公表する拡大調査は、サービス産業の活動を月次調査よりも詳細に、また地域別に明らかにするため、月次調査の対象に約43,000事業所を追加して、平成25年6月に初めて実施した統計調査です。

2. 拡大調査の主な特徴

▶ より詳細な事業活動の実態が明らかになります

「売上高」などについて、月次調査よりも詳細な産業分類で集計・公表します。また、多様な事業を営む企業等については、「売上高」だけでなく「事業従事者数」についても、個々の事業活動ごとに調査し、それを産業別に集計・公表します。

これにより、全国のサービス産業の活動を、より詳細な産業分類で見ることができるほか、従事者1人当たり売上高（いわゆる生産性を見る指標）を事業活動ごとに知ることができます。

▶ 新たに都道府県別の実態が明らかになります

毎年利用できる統計としては全国値のみが中心であったサービス産業について、新たに地域別の実態を知ることができます。

今後の予定

平成26年秋頃に確報を公表する予定です。

また、次回調査（平成26年調査）の結果については、平成27年夏以降に公表する予定です。

<問合せ先>



総務省統計局

統計調査部 経済統計課サービス年次統計係

電話： 03-5273-1165（ダイヤルイン）

F A X： 03-5273-1498

e-mail： e-nenji@soumu.go.jp

「サービス産業動向調査」 平成25年拡大調査結果（速報）

結果の概要

1	サービス産業の全国の様況	
	(1) 産業大分類別の様況	1
	(2) 産業詳細分類別の様況	2
	(参考) 産業詳細分類 上位 50 産業のランキング	10
2	サービス産業の地域別の様況	
	(1) 産業大分類別年間売上高の地域別様況	13
	(2) 地域別の産業構成	14
	(参考) 全国と比較した各都道府県の産業構成	15
	サービス産業動向調査（拡大調査）の概要	19
	第三次産業におけるサービス産業動向調査（拡大調査）の調査対象産業	20
	調査対象産業に含まれる主な業種	21
	統計表	23

平成 26 年 1 月 31 日



総務省統計局
Statistics Bureau,
Ministry of Internal Affairs
and Communications

結果の概要

1 サービス産業の全国状況

(1) 産業大分類別の状況

<年間売上高>

サービス産業の平成24年の年間売上高は291.3兆円となっている。これを、産業大分類別にみると、「運輸業、郵便業」が61.6兆円と最も多く、次いで「生活関連サービス業、娯楽業」が50.4兆円、「不動産業、物品賃貸業」が45.2兆円などとなっている。

<1事業従事者当たり年間売上高>

1事業従事者当たり年間売上高は1104万円となっている。これを、産業大分類別にみると、「不動産業、物品賃貸業」が2830万円と最も多く、次いで「生活関連サービス業、娯楽業」が1834万円、「運輸業、郵便業」が1702万円などとなっている。

<事業従事者数>

サービス産業の平成25年6月末現在の事業従事者数は2638万人となっている。これを、産業大分類別にみると、「医療、福祉」が661万人と最も多く、次いで「宿泊業、飲食サービス業」が558万人、「サービス業（他に分類されないもの）」が366万人などとなっている。

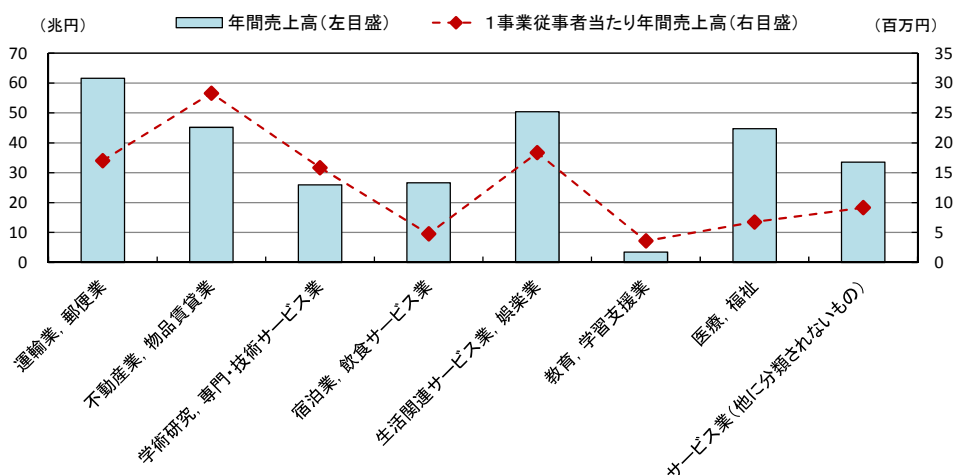
表1 年間売上高及び事業従事者数－産業大分類別

産業（大分類）	年間売上高 (百万円)	1事業従事者 当たり年間売上高 (千円)	事業従事者数 (人)
サービス産業計	291,342,003	11,036	26,383,900
運輸業、郵便業	61,581,670	17,021	3,616,900
不動産業、物品賃貸業	45,185,643	28,298	1,595,300
学術研究、専門・技術サービス業 1)	25,902,762	15,845	1,634,700
宿泊業、飲食サービス業	26,616,454	4,773	5,576,200
生活関連サービス業、娯楽業 2)	50,384,778	18,344	2,741,900
教育、学習支援業 3)	3,409,354	3,593	948,800
医療、福祉 4)	44,758,240	6,765	6,614,900
サービス業（他に分類されないもの） 5)	33,503,102	9,164	3,655,300

注1)「学術・開発研究機関」及び「純粋持株会社」を除く。注2)「家事サービス業」を除く。注3)「学校教育」を除く。

注4)「保健所」、「社会保険事業団体」及び「福祉事務所」を除く。注5)「政治・経済・文化団体」、「宗教」及び「外国公務」を除く。以下同じ。

図1 年間売上高及び1事業従事者当たり年間売上高－産業大分類別



(2) 産業詳細分類別の状況

< 運輸業，郵便業 >

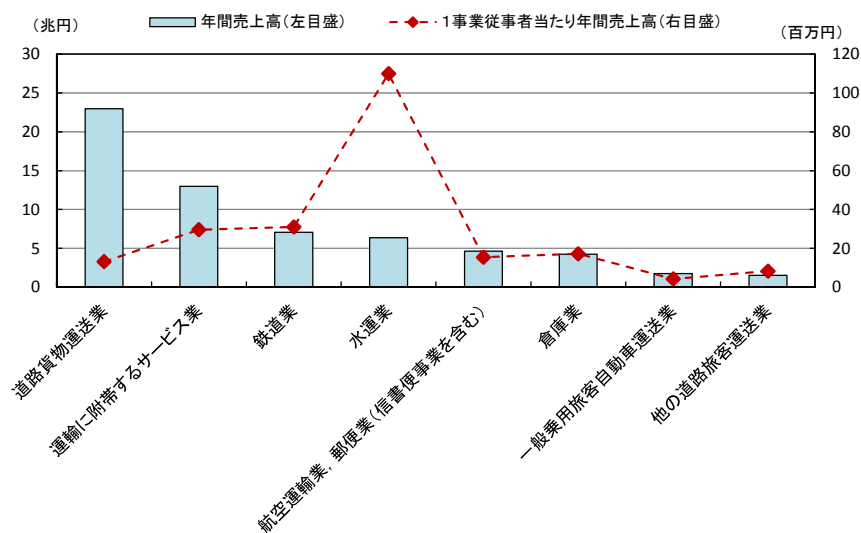
「運輸業，郵便業」の年間売上高を詳細分類別にみると、「道路貨物運送業」が23.0兆円と最も多く、次いで「運輸に附帯するサービス業」が13.0兆円、「鉄道業」が7.1兆円などとなっている。

また、1事業従事者当たり年間売上高では、「水運業」が1億995万円と最も多く、次いで「鉄道業」が3103万円、「運輸に附帯するサービス業」が2962万円などとなっている。

表2 年間売上高及び事業従事者数－運輸業，郵便業（産業詳細分類別）

産業（詳細分類）	年間売上高 （百万円）	1事業従事者 当たり年間売上高 （千円）	事業従事者数 （人）
運輸業，郵便業	61,581,670	17,021	3,616,900
道路貨物運送業	22,962,650	13,125	1,749,500
運輸に附帯するサービス業	12,997,801	29,618	438,700
鉄道業	7,073,827	31,027	227,900
水運業	6,376,524	109,952	58,000
航空運輸業，郵便業（信書便事業を含む）	4,629,893	15,401	300,600
倉庫業	4,259,775	17,219	247,300
一般乗用旅客自動車運送業	1,757,933	4,260	412,600
他の道路旅客運送業	1,523,268	8,297	182,200

図2 年間売上高及び1事業従事者当たり年間売上高
－運輸業，郵便業（産業詳細分類別）



※産業詳細分類についてはP21参照。

<不動産業，物品賃貸業>

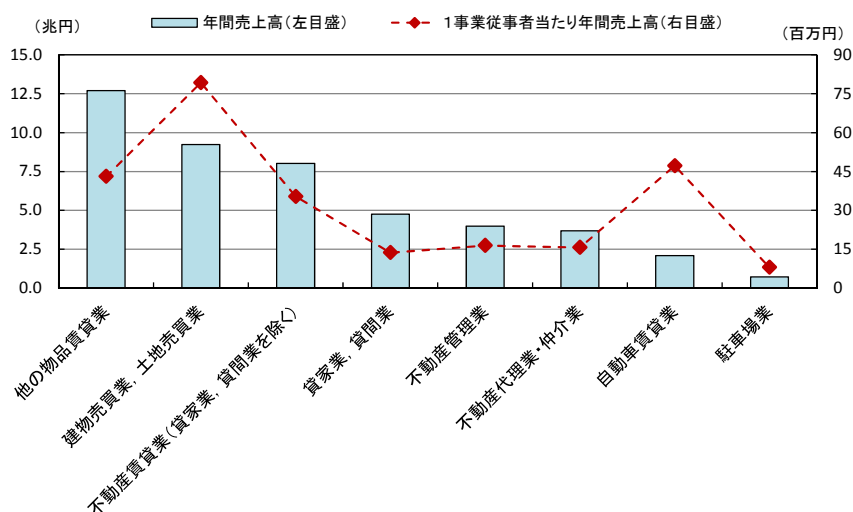
「不動産業，物品賃貸業」の年間売上高を詳細分類別にみると、「他の物品賃貸業」が12.7兆円と最も多く、次いで「建物売買業，土地売買業」が9.2兆円、「不動産賃貸業（貸家業，貸間業を除く）」が8.0兆円などとなっている。

また、1事業従事者当たり年間売上高では、「建物売買業，土地売買業」が7922万円と最も多く、次いで「自動車賃貸業」が4719万円、「他の物品賃貸業」が4308万円などとなっている。

表3 年間売上高及び事業従事者数－不動産業，物品賃貸業（産業詳細分類別）

産業（詳細分類）	年間売上高 （百万円）	1事業従事者 当たり年間売上高 （千円）	事業従事者数 （人）
不動産業，物品賃貸業	45,185,643	28,298	1,595,300
他の物品賃貸業	12,693,217	43,084	294,400
建物売買業，土地売買業	9,233,004	79,218	116,500
不動産賃貸業（貸家業，貸間業を除く）	8,016,428	35,350	226,600
貸家業，貸間業	4,751,872	13,677	347,200
不動産管理業	3,991,138	16,453	242,000
不動産代理業・仲介業	3,684,455	15,685	234,200
自動車賃貸業	2,094,826	47,194	44,400
駐車場業	720,704	8,005	90,000

図3 年間売上高及び1事業従事者当たり年間売上高
－不動産業，物品賃貸業（産業詳細分類別）



< 学術研究，専門・技術サービス業 >

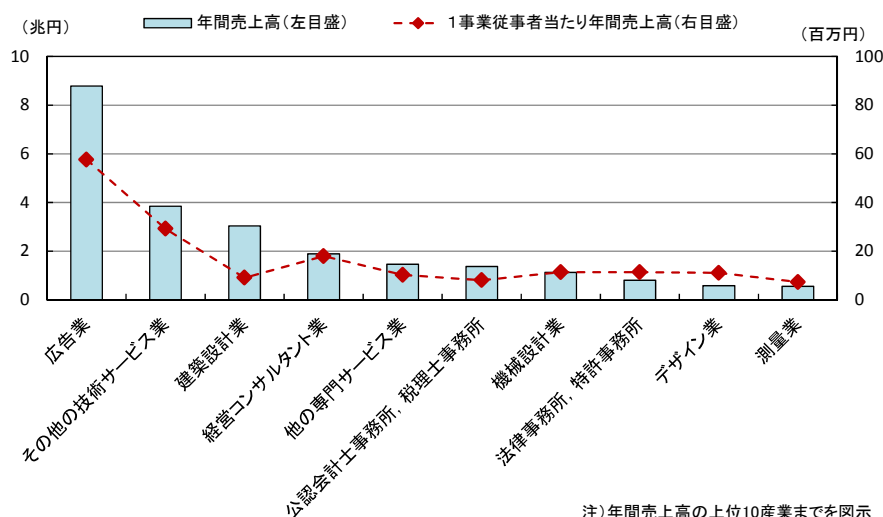
「学術研究，専門・技術サービス業」の年間売上高を詳細分類別にみると、「広告業」が 8.8 兆円と最も多く、次いで「その他の技術サービス業」が 3.8 兆円、「建築設計業」が 3.0 兆円などとなっている。

また、1 事業従事者当たり年間売上高では、「広告業」が 5762 万円と最も多く、次いで「その他の技術サービス業」が 2924 万円、「経営コンサルタント業」が 1798 万円などとなっている。

表 4 年間売上高及び事業従事者数－学術研究，専門・技術サービス業（産業詳細分類別）

産業（詳細分類）	年間売上高 （百万円）	1 事業従事者 当たり年間売上高 （千円）	事業従事者数 （人）
学術研究，専門・技術サービス業	25,902,762	15,845	1,634,700
広告業	8,786,012	57,621	152,500
その他の技術サービス業	3,847,980	29,235	131,600
建築設計業	3,043,061	9,103	334,300
経営コンサルタント業	1,887,479	17,976	105,000
他の専門サービス業	1,462,642	10,250	142,700
公認会計士事務所，税理士事務所	1,369,850	8,072	169,700
機械設計業	1,134,539	11,362	99,800
法律事務所，特許事務所	806,968	11,381	70,900
デザイン業	579,548	11,102	52,200
測量業	552,246	7,299	75,700
商品・非破壊検査業	461,411	9,333	49,400
その他の土木建築サービス業	399,334	11,659	34,200
計量証明業	392,968	11,960	32,900
獣医業	390,975	8,326	47,000
公証人役場，司法書士事務所， 土地家屋調査士事務所	314,622	5,988	52,500
写真業	311,704	5,870	53,100
社会保険労務士事務所	68,801	4,953	13,900
興信所	61,894	9,695	6,400
行政書士事務所	30,729	2,821	10,900

図 4 年間売上高及び 1 事業従事者当たり年間売上高
－学術研究，専門・技術サービス業（産業詳細分類別）



< 宿泊業，飲食サービス業 >

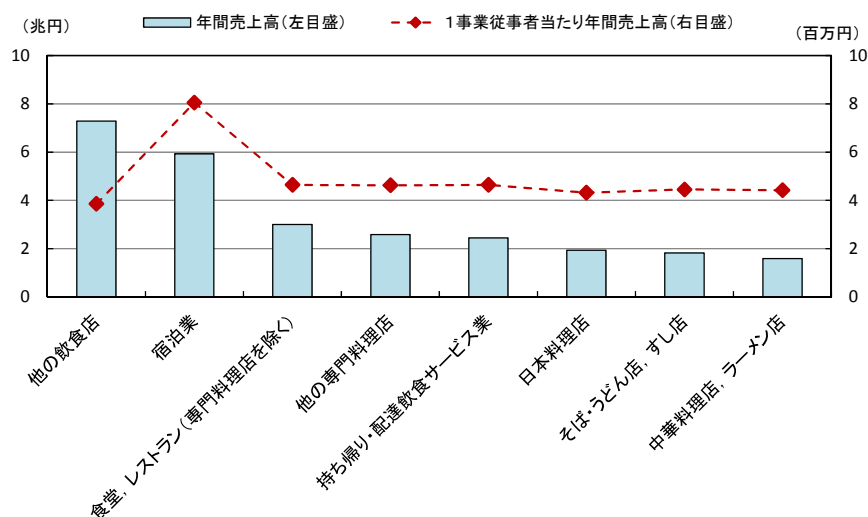
「宿泊業，飲食サービス業」の年間売上高を詳細分類別にみると、「他の飲食店」が7.3兆円と最も多く、次いで「宿泊業」が5.9兆円、「食堂，レストラン（専門料理店を除く）」が3.0兆円などとなっている。

また、1事業従事者当たり年間売上高では、「宿泊業」が805万円と最も多く、次いで「食堂，レストラン（専門料理店を除く）」及び「持ち帰り・配達飲食サービス業」が465万円などとなっている。

表5 年間売上高及び事業従事者数－宿泊業，飲食サービス業（産業詳細分類別）

産業（詳細分類）	年間売上高 （百万円）	1事業従事者 当たり年間売上高 （千円）	事業従事者数 （人）
宿泊業，飲食サービス業	26,616,454	4,773	5,576,200
他の飲食店	7,287,178	3,856	1,890,000
宿泊業	5,934,011	8,054	736,600
食堂，レストラン（専門料理店を除く）	3,005,318	4,648	646,300
他の専門料理店	2,584,210	4,629	558,300
持ち帰り・配達飲食サービス業	2,442,416	4,648	525,400
日本料理店	1,938,259	4,322	448,500
そば・うどん店，すし店	1,827,606	4,458	410,000
中華料理店，ラーメン店	1,597,457	4,424	361,100

図5 年間売上高及び1事業従事者当たり年間売上高
－宿泊業，飲食サービス業（産業詳細分類別）



<生活関連サービス業，娯楽業>

「生活関連サービス業，娯楽業」の年間売上高を詳細分類別にみると、「パチンコホール」が27.0兆円と最も多く、次いで「旅行業」が4.6兆円、「競輪・競馬等の競走場，競技団」が4.6兆円などとなっている。

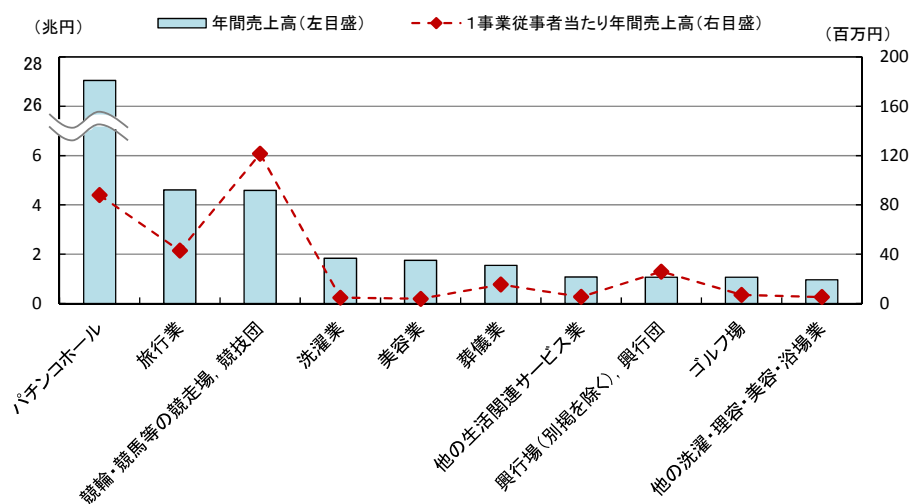
また、1事業従事者当たり年間売上高では、「競輪・競馬等の競走場，競技団」が1億2149万円と最も多く、次いで「パチンコホール」が8787万円、「旅行業」が4283万円などとなっている。

表6 年間売上高及び事業従事者数－生活関連サービス業，娯楽業（産業詳細分類別）

産業（詳細分類）	年間売上高 (百万円)	1事業従事者 当たり年間売上高 (千円)	事業従事者数 (人)
生活関連サービス業，娯楽業	50,384,778	18,344	2,741,900
パチンコホール	27,045,529	87,872	307,300
旅行業	4,608,188	42,827	107,500
競輪・競馬等の競走場，競技団	4,588,072	121,485	37,800
洗濯業	1,832,918	4,764	384,800
美容業	1,752,497	3,801	459,200
葬儀業	1,544,051	15,427	99,200
他の生活関連サービス業 1)	1,074,063	5,441	197,400
興行場（別掲を除く），興行団	1,068,691	25,892	41,300
ゴルフ場	1,063,691	7,023	151,400
他の洗濯・理容・美容・浴場業	962,710	5,250	180,800
結婚式場業	838,310	11,397	73,500
その他の娯楽業	832,399	7,186	115,100
他の遊戯場	819,811	9,458	86,700
理容業	499,392	2,233	223,600
フィットネスクラブ	452,209	5,668	79,800
公園，遊園地	452,203	8,218	55,000
他のスポーツ施設提供業	283,665	4,647	61,000
映画館	215,168	13,241	16,200
ゴルフ練習場	196,958	5,813	33,900
冠婚葬祭互助会	138,856	9,188	15,100
ボウリング場	115,397	7,516	15,400

注1)「家事サービス業」を除く。

図6 年間売上高及び1事業従事者当たり年間売上高
－生活関連サービス業，娯楽業（産業詳細分類別）



注)年間売上高の上位10産業までを图示

<教育，学習支援業>

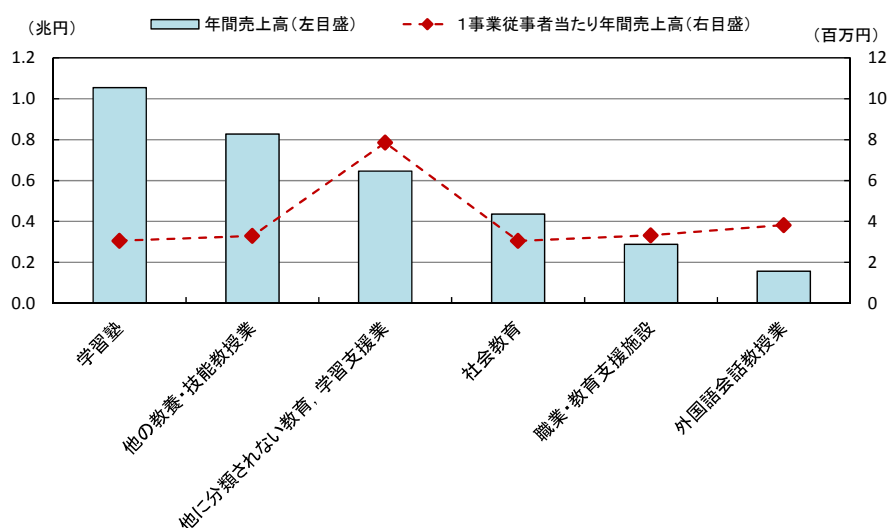
「教育，学習支援業」の年間売上高を詳細分類別にみると、「学習塾」が1.1兆円と最も多く、次いで「他の教養・技能教授業」が0.8兆円、「他に分類されない教育，学習支援業」が0.6兆円などとなっている。

また、1事業従事者当たり年間売上高では、「他に分類されない教育，学習支援業」が786万円と最も多く、次いで「外国語会話教授業」が382万円、「職業・教育支援施設」が332万円などとなっている。

表7 年間売上高及び事業従事者数－教育，学習支援業（産業詳細分類別）

産業（詳細分類）	年間売上高 （百万円）	1事業従事者 当たり年間売上高 （千円）	事業従事者数 （人）
教育，学習支援業	3,409,354	3,593	948,800
学習塾	1,054,533	3,057	344,900
他の教養・技能教授業	827,422	3,295	250,900
他に分類されない教育，学習支援業	646,518	7,856	82,300
社会教育	436,219	3,052	142,900
職業・教育支援施設	287,978	3,322	86,700
外国語会話教授業	156,684	3,821	41,000

図7 年間売上高及び1事業従事者当たり年間売上高
－教育，学習支援業（産業詳細分類別）



<医療, 福祉>

「医療, 福祉」の年間売上高を詳細分類別にみると、「病院」が 21.9 兆円と最も多く、次いで「一般診療所」が 8.7 兆円、「他の老人福祉・介護事業」が 4.7 兆円などとなっている。

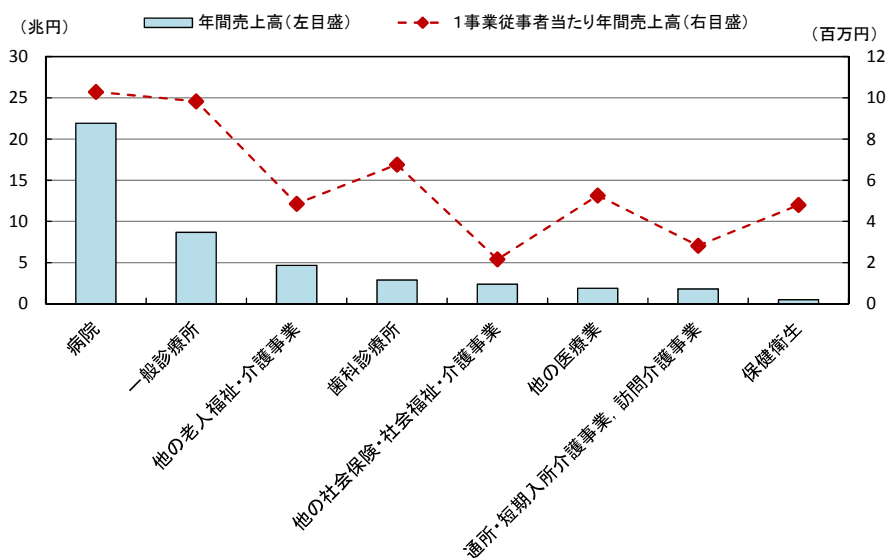
また、1 事業従事者当たり年間売上高では、「病院」が 1029 万円と最も多く、次いで「一般診療所」が 983 万円、「歯科診療所」が 676 万円などとなっている。

表 8 年間売上高及び事業従事者数－医療, 福祉（産業詳細分類別）

産業（詳細分類）	年間売上高 （百万円）	1 事業従事者 当たり年間売上高 （千円）	事業従事者数 （人）
医療, 福祉	44,758,240	6,765	6,614,900
病院	21,923,667	10,288	2,131,000
一般診療所	8,682,983	9,828	883,400
他の老人福祉・介護事業	4,663,665	4,860	959,700
歯科診療所	2,889,626	6,760	427,500
他の社会保険・社会福祉・介護事業	2,390,541	2,159	1,107,200
他の医療業	1,887,512	5,259	358,800
通所・短期入所介護事業, 訪問介護事業	1,814,302	2,821	641,900
保健衛生 1)	505,944	4,799	105,400

注1)「保健所」を除く。

図 8 年間売上高及び 1 事業従事者当たり年間売上高
－医療, 福祉（産業詳細分類別）



<サービス業（他に分類されないもの）>

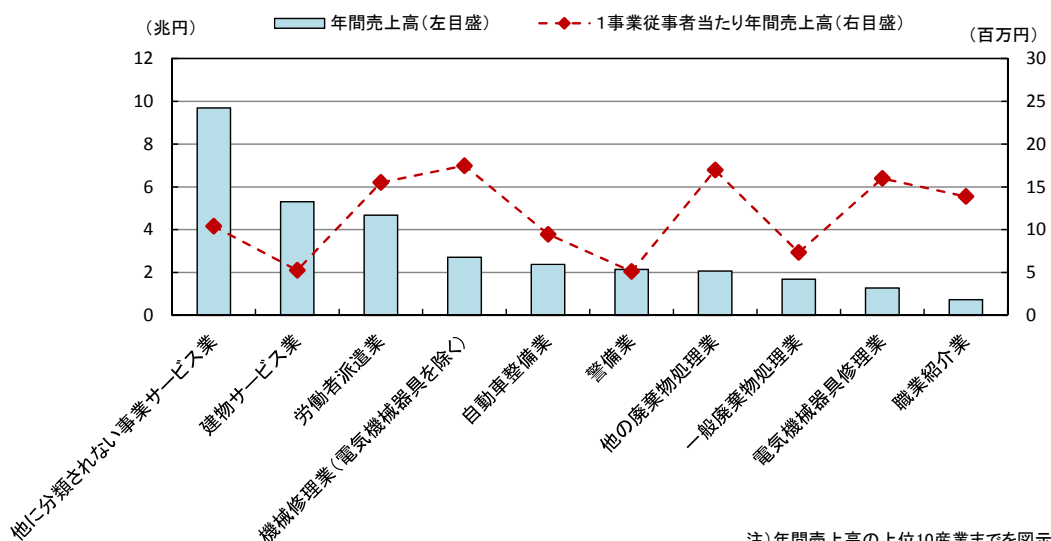
「サービス業（他に分類されないもの）」の年間売上高を詳細分類別にみると、「他に分類されない事業サービス業」が9.7兆円と最も多く、次いで「建物サービス業」が5.3兆円、「労働者派遣業」が4.7兆円などとなっている。

また、1事業従事者当たり年間売上高では、「機械修理業（電気機械器具を除く）」が1748万円と最も多く、次いで「他の廃棄物処理業」が1697万円、「電気機械器具修理業」が1599万円などとなっている。

表9 年間売上高及び事業従事者数－サービス業（他に分類されないもの）（産業詳細分類別）

産業（詳細分類）	年間売上高 (百万円)	1事業従事者 当たり年間売上高 (千円)	事業従事者数 (人)
サービス業（他に分類されないもの）	33,503,102	9,164	3,655,300
他に分類されない事業サービス業	9,687,245	10,411	930,200
建物サービス業	5,300,035	5,265	1,006,600
労働者派遣業	4,680,234	15,530	301,200
機械修理業（電気機械器具を除く）	2,709,344	17,483	155,000
自動車整備業	2,376,742	9,480	250,700
警備業	2,141,027	5,127	417,600
他の廃棄物処理業	2,070,898	16,965	122,100
一般廃棄物処理業	1,691,655	7,340	230,300
電気機械器具修理業	1,275,207	15,990	79,700
職業紹介業	737,042	13,876	53,100
と畜場、他に分類されないサービス業	220,041	13,233	16,600
その他の修理業（表具業を含む）	218,087	6,814	32,000
集会場	205,881	5,324	38,600
速記・ワープロ入力・複写業	189,664	8,788	21,600

図9 年間売上高及び1事業従事者当たり年間売上高
－サービス業（他に分類されないもの）（産業詳細分類別）



注)年間売上高の上位10産業までを図示

<参考> 産業詳細分類 上位 50 産業のランキング

表 10 年間売上高（上位 50 産業）－産業詳細分類

順位	産業(詳細分類) ※は内容例示	年間売上高 (百万円)
1	パチンコホール	27,045,529
2	道路貨物運送業	22,962,650
3	病院	21,923,667
4	運輸に附帯するサービス業 ※有料道路経営業, 飛行場業など	12,997,801
5	他の物品賃貸業 ※総合リース業, 事務用機械器具賃貸業, レンタルビデオ業など	12,693,217
6	他に分類されない事業サービス業 ※イベント企画, コールセンターなど	9,687,245
7	建物売買業, 土地売買業	9,233,004
8	広告業	8,786,012
9	一般診療所	8,682,983
10	不動産賃貸業(貸家業, 貸間業を除く)	8,016,428
11	他の飲食店 ※居酒屋, パー, 喫茶店, ハンバーガー店など	7,287,178
12	鉄道業	7,073,827
13	水運業	6,376,524
14	宿泊業	5,934,011
15	建物サービス業 ※ビルメンテナンス業, ビル清掃業, 電車清掃業など	5,300,035
16	貸家業, 貸間業	4,751,872
17	労働者派遣業	4,680,234
18	他の老人福祉・介護事業 ※介護老人福祉施設, 養護老人ホームなど	4,663,665
19	航空運輸業, 郵便業(信書便事業を含む)	4,629,893
20	旅行業	4,608,188
21	競輪・競馬等の競走場, 競技団	4,588,072
22	倉庫業	4,259,775
23	不動産管理業	3,991,138
24	その他の技術サービス業 ※プラントエンジニアリング, プラントメンテナンスなど	3,847,980
25	不動産代理業・仲介業	3,684,455
26	建築設計業	3,043,061
27	食堂, レストラン(専門料理店を除く) ※定食屋, ファミリーレストランなど	3,005,318
28	歯科診療所	2,889,626
29	機械修理業(電気機械器具を除く) ※エレベータ修理業など	2,709,344
30	他の専門料理店 ※料亭, 焼肉店, 西洋料理店, カレー料理店など	2,584,210
31	持ち帰り・配達飲食サービス業	2,442,416
32	他の社会保険・社会福祉・介護事業 ※保育所, 障害者支援施設など	2,390,541
33	自動車整備業	2,376,742
34	警備業	2,141,027
35	自動車賃貸業	2,094,826
36	他の廃棄物処理業 ※産業廃棄物収集運搬・埋立・処分業など	2,070,898
37	日本料理店 ※てんぷら, うなぎ, とんかつ料理, 牛丼店など	1,938,259
38	他の医療業 ※助産所, 看護師業, マッサージ業, 歯科技工業, はり・きゅう業など	1,887,512
39	経営コンサルタント業	1,887,479
40	洗濯業	1,832,918
41	そば・うどん店, すし店	1,827,606
42	通所・短期入所介護事業, 訪問介護事業	1,814,302
43	一般乗用旅客自動車運送業 ※タクシー業, ハイヤー業など	1,757,933
44	美容業	1,752,497
45	一般廃棄物処理業	1,691,655
46	中華料理店, ラーメン店	1,597,457
47	葬儀業	1,544,051
48	他の道路旅客運送業 ※乗合バス業, 貸切バス業など	1,523,268
49	他の専門サービス業 ※翻訳業, 不動産鑑定業, 著述家業など	1,462,642
50	公認会計士事務所, 税理士事務所	1,369,850

表 11 1 事業従事者当たり年間売上高（上位 50 産業）－産業詳細分類

順位	産業(詳細分類) ※は内容例示	1事業従事者 当たり年間売上高 (千円)
1	競輪・競馬等の競走場, 競技団	121,485
2	水運業	109,952
3	パチンコホール	87,872
4	建物売買業, 土地売買業	79,218
5	広告業	57,621
6	自動車賃貸業	47,194
7	他の物品賃貸業 ※総合リース業, 事務用機械器具賃貸業, レンタルビデオ業など	43,084
8	旅行業	42,827
9	不動産賃貸業(貸家業, 貸間業を除く)	35,350
10	鉄道業	31,027
11	運輸に附帯するサービス業 ※有料道路経営業, 飛行場業など	29,618
12	その他の技術サービス業 ※プラントエンジニアリング, プラントメンテナンスなど	29,235
13	興行場(別掲を除く), 興行団 ※劇場, 劇団, 野球場(プロ野球興行用)など	25,892
14	経営コンサルタント業	17,976
15	機械修理業(電気機械器具を除く) ※エレベータ修理業など	17,483
16	倉庫業	17,219
17	他の廃棄物処理業 ※産業廃棄物収集運搬・埋立・処分業など	16,965
18	不動産管理業	16,453
19	電気機械器具修理業 ※テレビ修理業, 電気冷蔵庫修理業, パソコン修理業など	15,990
20	不動産代理業・仲介業	15,685
21	労働者派遣業	15,530
22	葬儀業	15,427
23	航空運輸業, 郵便業(信書便事業を含む)	15,401
24	職業紹介業	13,876
25	貸家業, 貸間業	13,677
26	映画館	13,241
27	と畜場, 他に分類されないサービス業 ※と畜場, 中央卸売市場など	13,233
28	道路貨物運送業	13,125
29	計量証明業 ※環境測定分析業, 金属・鉱物分析業など	11,960
30	その他の土木建築サービス業 ※地質調査業, 建築積算業など	11,659
31	結婚式場業	11,397
32	法律事務所, 特許事務所	11,381
33	機械設計業	11,362
34	デザイン業	11,102
35	他に分類されない事業サービス業 ※イベント企画, コールセンターなど	10,411
36	病院	10,288
37	他の専門サービス業 ※翻訳業, 不動産鑑定業, 著述家業など	10,250
38	一般診療所	9,828
39	興信所	9,695
40	自動車整備業	9,480
41	他の遊戯場 ※ゲームセンター, ビリヤード場, マージャンクラブなど	9,458
42	商品・非破壊検査業	9,333
43	冠婚葬祭互助会	9,188
44	建築設計業	9,103
45	速記・ワープロ入力・複写業	8,788
46	獣医業	8,326
47	他の道路旅客運送業 ※乗合バス業, 貸切バス業など	8,297
48	公園, 遊園地	8,218
49	公認会計士事務所, 税理士事務所	8,072
50	宿泊業	8,054

表 12 事業従事者数（上位 50 産業）－産業詳細分類

順位	産業(詳細分類) ※は内容例示	事業従事者数 (人)
1	病院	2,131,000
2	他の飲食店 ※居酒屋, バー, 喫茶店, ハンバーガー店など	1,890,000
3	道路貨物運送業	1,749,500
4	他の社会保険・社会福祉・介護事業 ※保育所, 障害者支援施設など	1,107,200
5	建物サービス業 ※ビルメンテナンス業, ビル清掃業, 電車清掃業など	1,006,600
6	他の老人福祉・介護事業 ※介護老人福祉施設, 養護老人ホームなど	959,700
7	他に分類されない事業サービス業 ※イベント企画, コールセンターなど	930,200
8	一般診療所	883,400
9	宿泊業	736,600
10	食堂, レストラン(専門料理店を除く) ※定食屋, ファミリーレストランなど	646,300
11	通所・短期入所介護事業, 訪問介護事業	641,900
12	他の専門料理店 ※料亭, 焼肉店, 西洋料理店, カレー料理店など	558,300
13	持ち帰り・配達飲食サービス業	525,400
14	美容業	459,200
15	日本料理店 ※てんぷら, うなぎ, とんかつ料理, 牛丼店など	448,500
16	運輸に附帯するサービス業 ※有料道路経営業, 飛行場業など	438,700
17	歯科診療所	427,500
18	警備業	417,600
19	一般乗用旅客自動車運送業 ※タクシー業, ハイヤー業など	412,600
20	そば・うどん店, すし店	410,000
21	洗濯業	384,800
22	中華料理店, ラーメン店	361,100
23	他の医療業 ※助産所, 看護師業, マッサージ業, 歯科技工業, はり・きゅう業など	358,800
24	貸家業, 貸間業	347,200
25	学習塾	344,900
26	建築設計業	334,300
27	パチンコホール	307,300
28	労働者派遣業	301,200
29	航空運輸業, 郵便業(信書便事業を含む)	300,600
30	他の物品賃貸業 ※総合リース業, 事務用機械器具賃貸業, レンタルビデオ業など	294,400
31	他の教養・技能教授業 ※ピアノ教授業, 書道・そろばん教授業, パソコン教室など	250,900
32	自動車整備業	250,700
33	倉庫業	247,300
34	不動産管理業	242,000
35	不動産代理業・仲介業	234,200
36	一般廃棄物処理業	230,300
37	鉄道業	227,900
38	不動産賃貸業(貸家業, 貸間業を除く)	226,600
39	理容業	223,600
40	他の生活関連サービス業 ※駐輪場, 結婚相談所(営利的なもの)など	197,400
41	他の道路旅客運送業 ※乗合バス業, 貸切バス業など	182,200
42	他の洗濯・理容・美容・浴場業 ※銭湯業, エステティックサロン業など	180,800
43	公認会計士事務所, 税理士事務所	169,700
44	機械修理業(電気機械器具を除く) ※エレベータ修理業など	155,000
45	広告業	152,500
46	ゴルフ場	151,400
47	社会教育 ※美術館, 動物園, 通信教育など	142,900
48	他の専門サービス業 ※翻訳業, 不動産鑑定業, 著述家業など	142,700
49	その他の技術サービス業 ※プラントエンジニアリング, プラントメンテナンスなど	131,600
50	他の廃棄物処理業 ※産業廃棄物収集運搬・埋立・処分業など	122,100

2 サービス産業の地域別の状況

(1) 産業大分類別年間売上高の地域別状況

サービス産業の年間売上高を都道府県別にみると、東京都が71.8兆円（全国に占める割合24.8%）と最も多く、次いで大阪府が25.4兆円（同8.8%）、神奈川県が18.0兆円（同6.2%）などとなっている。

年間売上高が多い上位3産業について、その年間売上高を都道府県別にみると、「運輸業、郵便業」では、東京都が14.7兆円と最も多く、次いで大阪府が5.0兆円、神奈川県が4.0兆円などとなっている。「生活関連サービス業、娯楽業」では、東京都が9.7兆円、大阪府が3.9兆円、愛知県が3.1兆円などとなっている。「不動産業、物品賃貸業」では、東京都が16.6兆円、大阪府が5.2兆円、神奈川県が2.9兆円などとなっている。

表13 年間売上高の上位都道府県－産業大分類別

	サービス産業計		運輸業、郵便業		不動産業、物品賃貸業				
	年間売上高 (百万円)	全国に占める割合 (%)	年間売上高 (百万円)	全国に占める割合 (%)	年間売上高 (百万円)	全国に占める割合 (%)			
	全 国	289,908,962	100.0	全 国	60,811,296	100.0	全 国	45,163,651	100.0
第1位	東 京 都	71,825,443	24.8	東 京 都	14,694,042	24.2	東 京 都	16,586,559	36.7
第2位	大 阪 府	25,431,018	8.8	大 阪 府	5,012,602	8.2	大 阪 府	5,158,506	11.4
第3位	神 奈 川 県	17,977,825	6.2	神 奈 川 県	4,020,315	6.6	神 奈 川 県	2,935,350	6.5
第4位	愛 知 県	17,498,740	6.0	愛 知 県	3,844,307	6.3	愛 知 県	2,570,214	5.7
第5位	埼 玉 県	12,346,652	4.3	埼 玉 県	3,245,352	5.3	埼 玉 県	1,681,150	3.7

	学術研究、専門・技術サービス業		宿泊業、飲食サービス業		生活関連サービス業、娯楽業				
	年間売上高 (百万円)	全国に占める割合 (%)	年間売上高 (百万円)	全国に占める割合 (%)	年間売上高 (百万円)	全国に占める割合 (%)			
	全 国	25,281,905	100.0	全 国	26,614,108	100.0	全 国	50,382,190	100.0
第1位	東 京 都	10,892,736	43.1	東 京 都	4,871,103	18.3	東 京 都	9,675,587	19.2
第2位	大 阪 府	2,143,257	8.5	大 阪 府	2,220,325	8.3	大 阪 府	3,918,451	7.8
第3位	神 奈 川 県	1,379,394	5.5	神 奈 川 県	1,733,796	6.5	愛 知 県	3,087,854	6.1
第4位	愛 知 県	1,377,152	5.4	愛 知 県	1,605,380	6.0	神 奈 川 県	2,992,969	5.9
第5位	福 岡 県	840,779	3.3	兵 庫 県	1,185,535	4.5	千 葉 県	2,413,346	4.8

	教育、学習支援業		医療、福祉		サービス業 (他に分類されないもの)				
	年間売上高 (百万円)	全国に占める割合 (%)	年間売上高 (百万円)	全国に占める割合 (%)	年間売上高 (百万円)	全国に占める割合 (%)			
	全 国	3,409,184	100.0	全 国	44,757,919	100.0	全 国	33,488,710	100.0
第1位	東 京 都	901,445	26.4	東 京 都	4,718,479	10.5	東 京 都	9,485,493	28.3
第2位	大 阪 府	264,252	7.8	大 阪 府	3,682,426	8.2	大 阪 府	3,031,200	9.1
第3位	神 奈 川 県	247,226	7.3	神 奈 川 県	2,575,094	5.8	愛 知 県	2,327,401	6.9
第4位	愛 知 県	232,528	6.8	愛 知 県	2,453,904	5.5	神 奈 川 県	2,093,682	6.3
第5位	埼 玉 県	168,608	4.9	福 岡 県	2,242,668	5.0	千 葉 県	1,549,708	4.6

(2) 地域別の産業構成

都道府県ごとに年間売上高が多いサービス産業をみると、北海道、茨城県、京都府など15道府県で「生活関連サービス業、娯楽業」が、福岡県、長野県、熊本県など15県で「医療、福祉」が最多となっている。

また、神奈川県、愛知県、埼玉県など14県で「運輸業、郵便業」が、東京都及び大阪府で「不動産業、物品賃貸業」が、沖縄県で「宿泊業、飲食サービス業」が最多となっている。

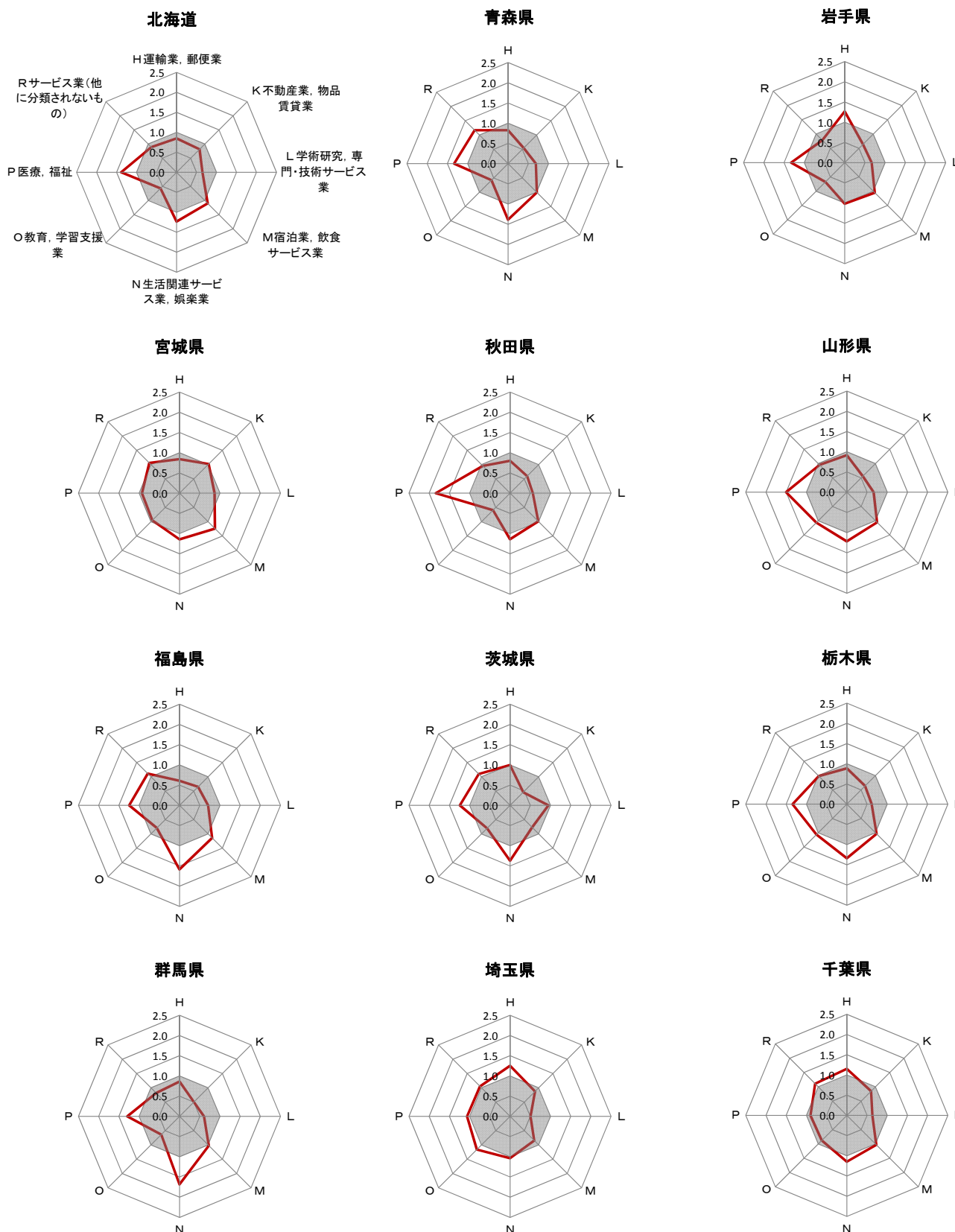
表14 各都道府県の年間売上高上位3産業－産業大分類別

(百万円)

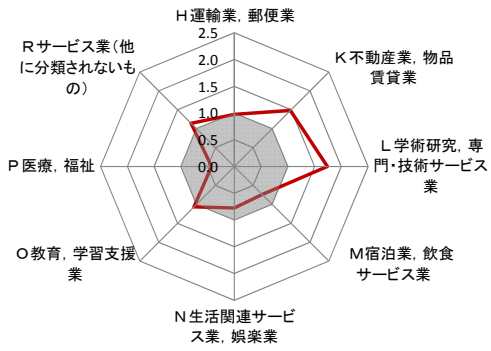
都道府県	サービス産業計	第1位	第2位	第3位
全 国	289,908,962	運輸業、郵便業 60,811,296	生活関連サービス業、娯楽業 50,382,190	不動産業、物品賃貸業 45,163,651
北 海 道	9,911,957	生活関連サービス業、娯楽業 2,123,881	医療、福祉 2,119,939	運輸業、郵便業 1,763,539
青 森 県	2,054,567	生活関連サービス業、娯楽業 495,627	医療、福祉 422,585	運輸業、郵便業 356,166
岩 手 県	2,103,612	運輸業、郵便業 559,009	医療、福祉 430,062	生活関連サービス業、娯楽業 372,037
宮 城 県	4,767,006	生活関連サービス業、娯楽業 947,044	運輸業、郵便業 841,408	不動産業、物品賃貸業 756,699
秋 田 県	1,485,985	医療、福祉 421,390	生活関連サービス業、娯楽業 294,424	運輸業、郵便業 249,960
山 形 県	1,670,585	医療、福祉 387,482	生活関連サービス業、娯楽業 353,459	運輸業、郵便業 320,820
福 島 県	3,136,299	生活関連サービス業、娯楽業 864,029	医療、福祉 602,665	サービス業（他に分類されないもの） 402,107
茨 城 県	5,454,946	生活関連サービス業、娯楽業 1,297,599	運輸業、郵便業 1,141,054	医療、福祉 1,045,190
栃 木 県	3,492,640	生活関連サービス業、娯楽業 811,447	医療、福祉 723,787	運輸業、郵便業 650,202
群 馬 県	3,705,499	生活関連サービス業、娯楽業 1,083,893	医療、福祉 738,590	運輸業、郵便業 670,653
埼 玉 県	12,346,652	運輸業、郵便業 3,245,352	生活関連サービス業、娯楽業 2,221,542	医療、福祉 2,025,700
千 葉 県	12,106,391	運輸業、郵便業 2,926,133	生活関連サービス業、娯楽業 2,413,346	医療、福祉 1,680,402
東 京 都	71,825,443	不動産業、物品賃貸業 16,586,559	運輸業、郵便業 14,694,042	学術研究、専門・技術サービス業 10,892,736
神 奈 川 県	17,977,825	運輸業、郵便業 4,020,315	生活関連サービス業、娯楽業 2,992,969	不動産業、物品賃貸業 2,935,350
新 潟 県	4,133,282	生活関連サービス業、娯楽業 845,057	運輸業、郵便業 815,007	医療、福祉 768,167
富 山 県	1,792,956	医療、福祉 462,268	生活関連サービス業、娯楽業 328,411	運輸業、郵便業 243,959
石 川 県	2,091,077	医療、福祉 549,089	生活関連サービス業、娯楽業 384,710	運輸業、郵便業 297,347
福 井 県	1,547,615	生活関連サービス業、娯楽業 370,067	運輸業、郵便業 315,621	医療、福祉 306,342
山 梨 県	1,469,455	生活関連サービス業、娯楽業 323,981	運輸業、郵便業 300,309	医療、福祉 272,577
長 野 県	3,564,221	医療、福祉 804,025	運輸業、郵便業 619,438	宿泊業、飲食サービス業 602,674
岐 阜 県	3,533,041	生活関連サービス業、娯楽業 917,442	医療、福祉 755,432	運輸業、郵便業 627,835
静 岡 県	8,733,161	運輸業、郵便業 2,804,106	生活関連サービス業、娯楽業 1,529,679	医療、福祉 1,254,635
愛 知 県	17,498,740	運輸業、郵便業 3,844,307	生活関連サービス業、娯楽業 3,087,854	不動産業、物品賃貸業 2,570,214
三 重 県	3,576,606	運輸業、郵便業 935,156	生活関連サービス業、娯楽業 675,634	医療、福祉 655,180
滋 賀 県	2,075,042	運輸業、郵便業 454,892	医療、福祉 377,648	生活関連サービス業、娯楽業 332,935
京 都 府	5,475,751	生活関連サービス業、娯楽業 1,160,410	医療、福祉 1,052,613	運輸業、郵便業 948,311
大 阪 府	25,431,018	不動産業、物品賃貸業 5,158,506	運輸業、郵便業 5,012,602	生活関連サービス業、娯楽業 3,918,451
兵 庫 県	10,779,061	運輸業、郵便業 2,509,487	医療、福祉 2,111,994	生活関連サービス業、娯楽業 1,535,278
奈 良 県	1,755,976	医療、福祉 492,529	生活関連サービス業、娯楽業 438,795	宿泊業、飲食サービス業 210,038
和 歌 山 県	1,332,001	医療、福祉 304,450	運輸業、郵便業 230,082	宿泊業、飲食サービス業 205,690
鳥 取 県	988,320	医療、福祉 319,724	生活関連サービス業、娯楽業 171,789	運輸業、郵便業 139,908
島 根 県	973,312	医療、福祉 308,372	運輸業、郵便業 136,698	不動産業、物品賃貸業 130,479
岡 山 県	3,410,825	運輸業、郵便業 880,080	医療、福祉 690,245	生活関連サービス業、娯楽業 532,868
広 島 県	5,738,288	運輸業、郵便業 1,358,922	医療、福祉 1,114,553	生活関連サービス業、娯楽業 910,526
山 口 県	2,460,516	運輸業、郵便業 685,577	医療、福祉 575,200	生活関連サービス業、娯楽業 408,304
徳 島 県	1,349,535	医療、福祉 436,834	生活関連サービス業、娯楽業 360,463	運輸業、郵便業 183,171
香 川 県	1,904,583	生活関連サービス業、娯楽業 429,792	医療、福祉 397,855	運輸業、郵便業 387,132
愛 媛 県	2,467,774	運輸業、郵便業 671,846	医療、福祉 540,120	生活関連サービス業、娯楽業 443,281
高 知 県	1,153,970	医療、福祉 429,645	生活関連サービス業、娯楽業 322,293	運輸業、郵便業 108,678
福 岡 県	10,219,132	医療、福祉 2,242,668	運輸業、郵便業 1,981,338	生活関連サービス業、娯楽業 1,632,511
佐 賀 県	1,184,111	運輸業、郵便業 299,456	生活関連サービス業、娯楽業 282,440	医療、福祉 253,679
長 崎 県	1,976,859	生活関連サービス業、娯楽業 598,325	医療、福祉 428,128	運輸業、郵便業 240,226
熊 本 県	2,410,283	医療、福祉 556,918	運輸業、郵便業 475,170	生活関連サービス業、娯楽業 408,351
大 分 県	1,545,774	生活関連サービス業、娯楽業 351,218	医療、福祉 284,260	運輸業、郵便業 269,628
宮 崎 県	1,394,538	医療、福祉 389,410	生活関連サービス業、娯楽業 326,219	運輸業、郵便業 212,848
鹿 児 島 県	2,141,983	医療、福祉 545,017	運輸業、郵便業 523,179	生活関連サービス業、娯楽業 335,233
沖 縄 県	1,760,750	宿泊業、飲食サービス業 382,209	医療、福祉 367,674	不動産業、物品賃貸業 268,523

<参考> 全国と比較した各都道府県の産業構成

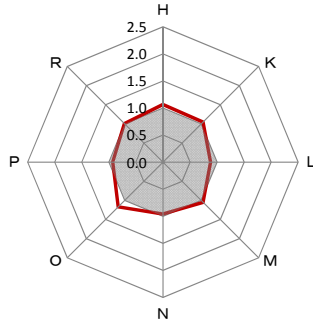
サービス産業計に占める各産業の年間売上高の割合（構成比）を、都道府県ごとに全国と比べて点数化し、図示したものの。例えば、北海道の「運輸業，郵便業」の点数は、
 「北海道の運輸業，郵便業の割合(17.8%)」 / 「全国の運輸業，郵便業の割合(21.0%)」 = 0.8
 となる。全国の構成比よりも低い産業の点数は 1.0 より小さくなり、全国の構成比よりも高い産業の点数は 1.0 より大きくなる。



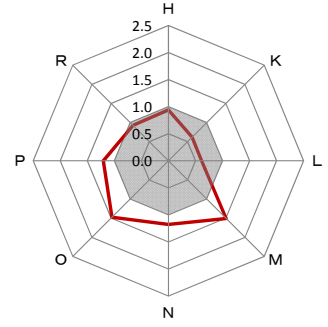
東京都



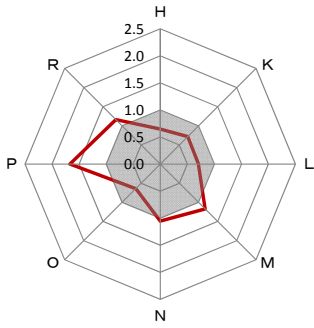
神奈川県



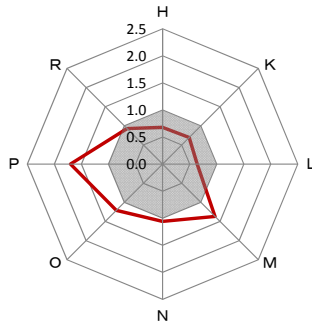
新潟県



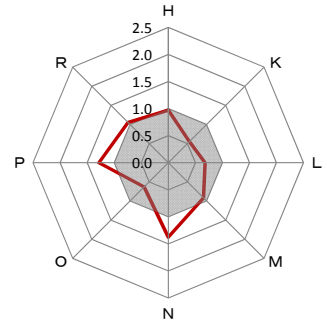
富山県



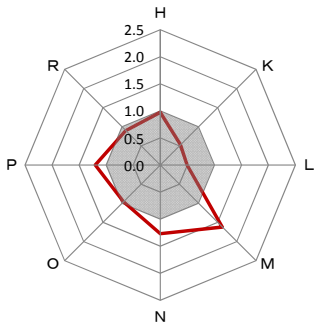
石川県



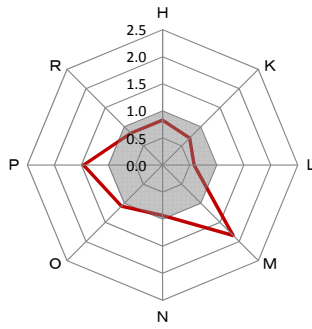
福井県



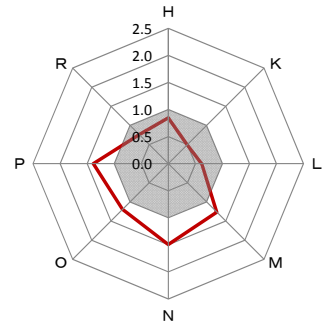
山梨県



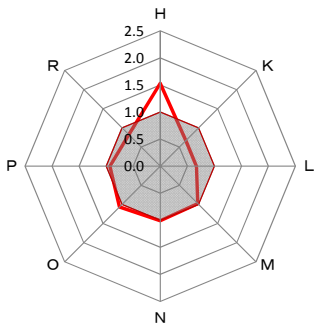
長野県



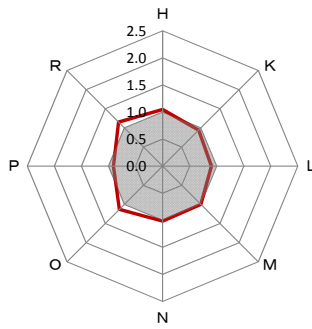
岐阜県



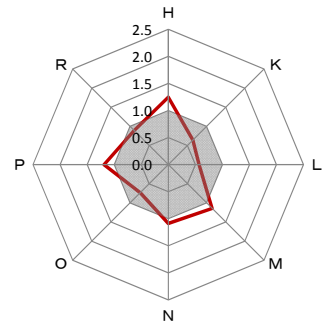
静岡県



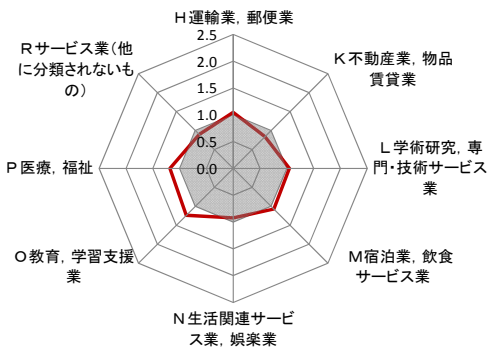
愛知県



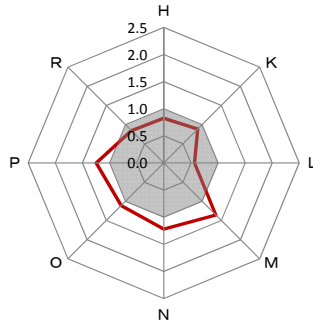
三重県



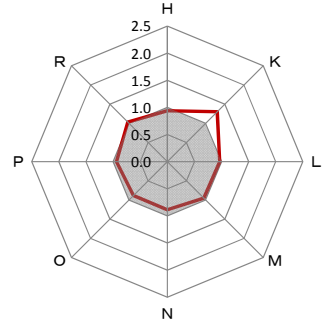
滋賀県



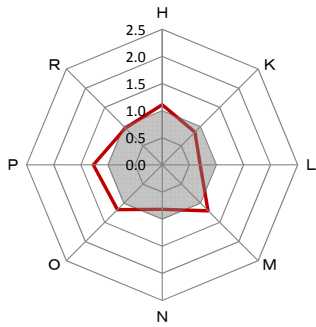
京都府



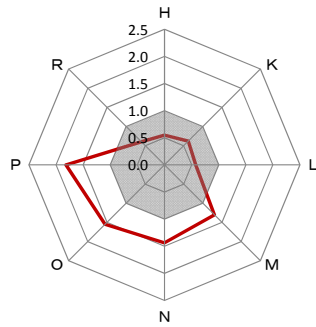
大阪府



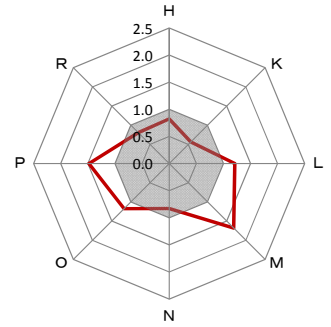
兵庫県



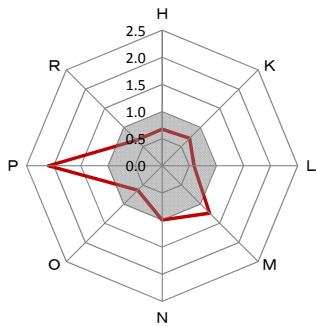
奈良県



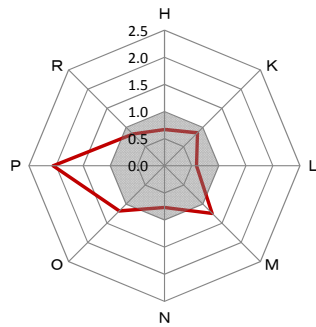
和歌山県



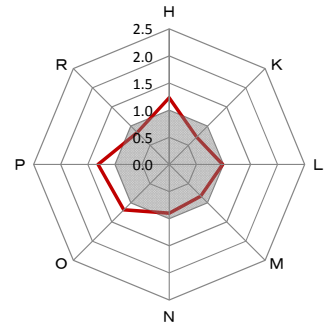
鳥取県



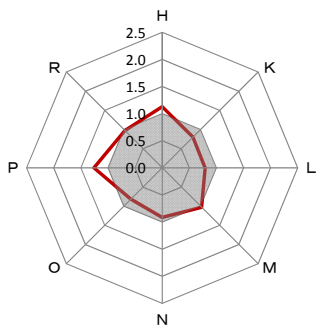
島根県



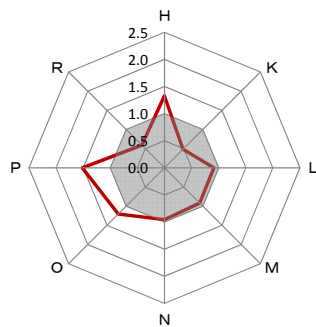
岡山県



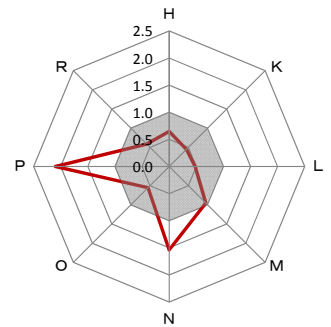
広島県



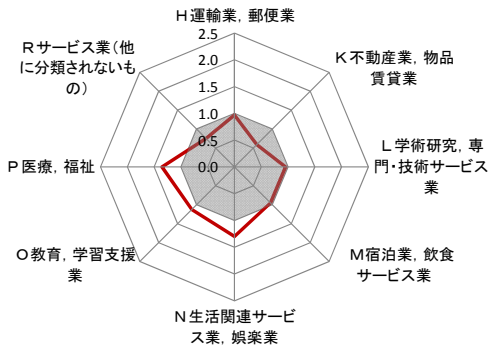
山口県



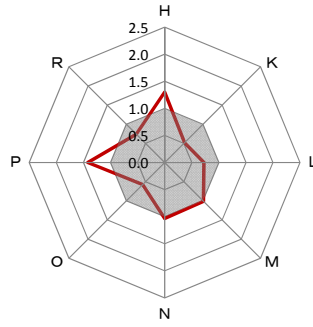
徳島県



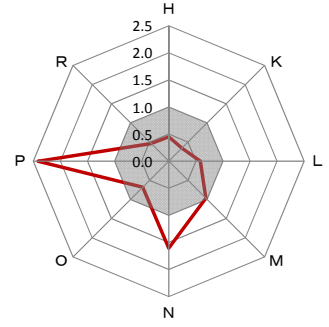
香川県



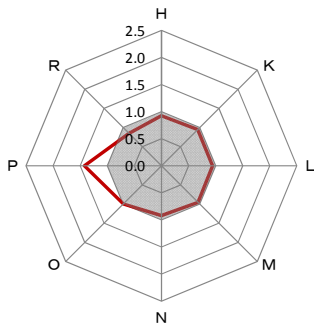
愛媛県



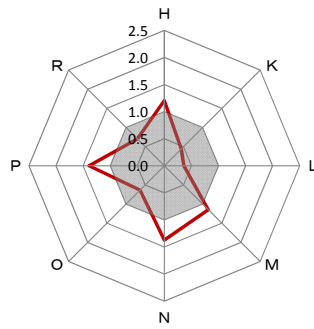
高知県



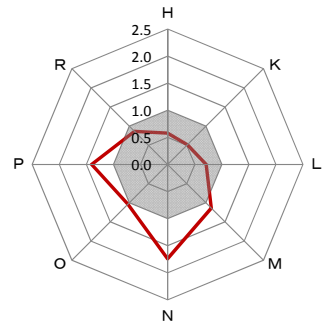
福岡県



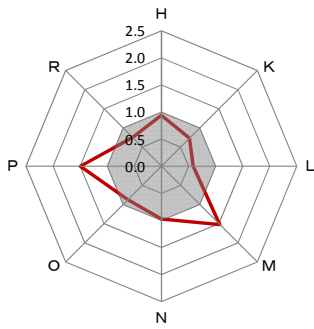
佐賀県



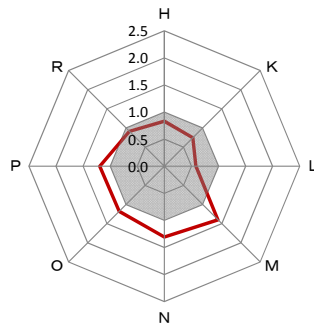
長崎県



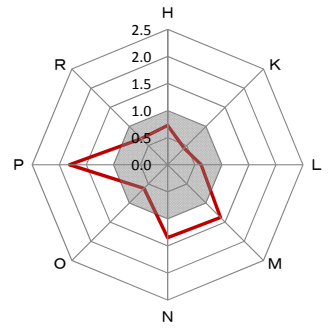
熊本県



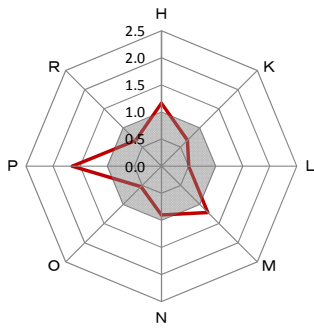
大分県



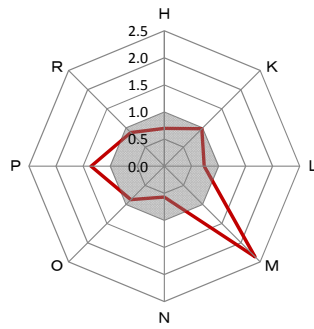
宮崎県



鹿児島県



沖縄県



サービス産業動向調査（拡大調査）の概要

1 調査の目的

サービス産業の生産・雇用等の状況を把握し、GDPの四半期別速報（QE）を始めとする各種経済指標の精度向上等に資することを目的としています。

なお、調査は、サービス産業の毎月の動向を明らかにする月次調査と都道府県別の状況を明らかにする拡大調査からなります。以下、拡大調査について記述します。

2 調査の対象

調査は、平成21年経済センサス基礎調査時に存在した事業所・企業等の中から、次に掲げる産業を主産業とする全国の事業所・企業等のうち、統計的手法によって選定された約76,500事業所・企業等（事業所：約67,000、企業等：約9,500）を対象に行っています。

〈サービス産業の範囲〉

この調査におけるサービス産業の範囲は、日本標準産業分類（平成19年11月改定）における「H運輸業、郵便業」、「K不動産業、物品賃貸業」、「L学術研究、専門・技術サービス業」、「M宿泊業、飲食サービス業」、「N生活関連サービス業、娯楽業」、「O教育、学習支援業」、「P医療、福祉」、「Rサービス業（他に分類されないもの）」です。

なお、「学術・開発研究機関」、「純粋持株会社」、「家事サービス業」、「学校教育」、「保健所」、「社会保険事業団体」、「福祉事務所」、「政治・経済・文化団体」、「宗教」及び「外国公務」を調査対象から除外しています。また、中分類ごとに設けられている小分類「管理、補助的経済活動を行う事業所」に属する事業所を除きます。

※「企業」とは、事業活動を行う法人（外国の会社を除く。）及び個人経営の事業所をいいます。また、「企業等」とは、企業と、国・地方公共団体が運営する公営企業等をいいます。

3 抽出方法

(1) 企業等

ア 中分類「42鉄道業」、同「46航空運輸業」又は同「49郵便業（信書便事業を含む）」等の事業所の抽出による調査がなじまない産業に属する企業等を企業等調査の対象としています。

イ ア以外の産業に属し、資本金・出資金・基金が1億円以上の会社企業を企業等調査の対象としています。

(2) 事業所

上記(1)ア以外の産業に属し、上記(1)ア又はイに該当する企業等に属さない事業所に対して、産業、事業従事者規模、都道府県別層化抽出により標本抽出しています。また、事業所を標本抽出する場合、一定規模以上の層を全数調査としています。

4 調査事項

「事業所・企業等の年間売上高（収入額）」や「事業所・企業等の事業活動を継続するための年間予算額（収入額）等」、「事業所・企業等の6月末の事業従事者数及びその内訳」などを調査しています。企業等については、これらを事業活動別に、特に、「事業所・企業等の年間売上高（収入額）」は、地域別にも調査しています。

5 調査の方法

調査は、民間調査機関に委託し、調査対象事業所・企業等の事業主が配布された調査票に記入することにより実施しています。調査票の配布・回収は、郵送調査又はオンライン調査により行っています。

6 調査結果

調査結果は、結果がまとまり次第、速報及び確報により公表します。

第三次産業におけるサービス産業動向調査（拡大調査）の調査対象産業

- : サービス産業動向調査（拡大調査）の対象
 ■ : サービス産業動向調査（拡大調査）の対象外

産 業 分 類	平成21年経済センサスー基礎調査結果	
	事業所数（千事業所）	従業者数（千人）
F 電気・ガス・熱供給・水道業	9	302
G 情報通信業	78	1,725
37 通信業	9	193
38 放送業	2	72
39 情報サービス業	39	1,109
40 インターネット附随サービス業	6	65
41 映像・音声・文字情報制作業	22	286
H 運輸業，郵便業	149	3,612
42 鉄道業	5	275
43 道路旅客運送業	30	622
44 道路貨物運送業	77	1,793
45 水運業	4	55
46 航空運輸業	1	53
47 倉庫業	11	200
48 運輸に附帯するサービス業	16	351
49 郵便業（信書便事業を含む）	4	261
I 卸売業，小売業	1,555	12,697
J 金融業，保険業	92	1,589
K 不動産業，物品賃貸業	409	1,551
68 不動産取引業	71	352
69 不動産賃貸業・管理業	304	889
70 物品賃貸業	33	311
L 学術研究，専門・技術サービス業	244	1,898
71 学術・開発研究機関	7	304
72 専門サービス業（他に分類されないもの）	119	610
73 広告業	12	134
74 技術サービス業（他に分類されないもの）	107	850
M 宿泊業，飲食サービス業	781	5,737
75 宿泊業	61	770
76 飲食店	673	4,422
77 持ち帰り・配達飲食サービス業	47	545
N 生活関連サービス業，娯楽業	515	2,751
78 洗濯・理容・美容・浴場業	389	1,280
79 その他の生活関連サービス業 ¹⁾	63	446
80 娯楽業	62	1,025
O 教育，学習支援業	225	3,087
81 学校教育	59	2,164
82 その他の教育，学習支援業	167	923
P 医療，福祉	375	6,386
83 医療業	240	3,509
84 保健衛生	5	124
85 社会保険・社会福祉・介護事業	130	2,753
Q 複合サービス事業	39	407
R サービス業（他に分類されないもの）	375	4,684
88 廃棄物処理業	23	329
89 自動車整備業	59	272
90 機械等修理業（別掲を除く）	34	271
91 職業紹介・労働者派遣業	19	915
92 その他の事業サービス業	84	2,276
93 政治・経済・文化団体	51	283
94 宗教	98	291
95 その他のサービス業	7	48
96 外国公務	—	—
S 公務（他に分類されるものを除く）	41	1,869
第三次産業計	4,886	48,294
うちサービス産業動向調査（拡大調査）の対象 ²⁾	2,854	26,529

注1) 「家事サービス」を除く。

注2) 「純粋持株会社」、「保健所」、「社会保険事業団体」及び「福祉事務所」を除く。

出典：総務省統計局「平成21年経済センサスー基礎調査」結果

調査対象産業に含まれる主な業種

産業詳細分類	主な業種
H 運輸業, 郵便業	
42 鉄道業	鉄道業 / 軌道業 / モノレール鉄道業 / ケーブルカー業 / ロープウェイ・リフト業
432 一般乗用旅客自動車運送業	タクシー業 / ハイヤー業
43a 他の道路旅客運送業	乗合バス業 / 貸切バス業 / 定期観光バス業 / 民間救急サービス業
44 道路貨物運送業	貨物自動車運送業 / オートバイ貨物送業 / 集配利用運送業(第二種利用運送業)
45 水運業	外航海運業 / 沿海海運業 / 河川水運業 / 遊覧船業
47 倉庫業	普通倉庫業(トランクルームなど) / 石油備蓄業 / 冷蔵倉庫業
48 運輸に附帯するサービス業	有料道路経営業 / 飛行場業 / 鉄道施設提供業 / 第一種利用運送業 / こん包・組立こん包業 / 運送取次業
4* 航空運輸業, 郵便業(信書便事業を含む)	航空運送業 / 観光飛行業 / 空中写真測量業 / 郵便業(信書便事業を含む)
K 不動産業, 物品賃貸業	
681 建物売買業, 土地売買業	建売業(自ら建築施工しないもの) / 土地売買業(自ら土地造成を行わないもの)
682 不動産代理業・仲介業	不動産代理業 / 賃貸仲介業 / 建物仲介業
691 不動産賃貸業(貸家業, 貸間業を除く)	貸事務所業 / 貸店舗業 / 貸倉庫業 / 土地賃貸業
692 貸家業, 貸間業	貸家業 / ウィークリーマンション賃貸業 / 住宅公社, 住宅供給公社 / 貸店舗業(店舗併用住宅のもの)
693 駐車場業	駐車場業 / ガレージ業 / 自動車一時駐車場業
694 不動産管理業	ビル管理業 / マンション, アパート管理業 / 土地管理業
704 自動車賃貸業	レンタカー業 / 自動車リース業 / カーシェアリング
70a 他の物品賃貸業	レンタルビデオ業 / 貸自転車業 / 事務用機械器具賃貸業 / 総合リース業
L 学術研究, 専門・技術サービス業 1)	
721 法律事務所, 特許事務所	法律事務所 / 特許事務所
722 公証人役場, 司法書士事務所, 土地家屋調査士事務所	公証人役場 / 司法書士事務所 / 土地家屋調査士事務所
723 行政書士事務所	行政書士事務所
724 公認会計士事務所, 税理士事務所	公認会計士事務所 / 税理士事務所
725 社会保険労務士事務所	社会保険労務士事務所
726 デザイン業	パッケージデザイン / グラフィックデザイン / インテリアデザイン / ファッションデザイン / インターネットホームページなどのデザイン
728 経営コンサルタント業, 純粋持株会社 2)	経営コンサルタント業(主に小売店等のロイヤリティ収入を得る事業を含む) / 企業経営(マネジメント)に関する診断、指導、教育訓練、調査研究などを行う事業
7291 興信所	興信所 / 信用調査所 / 私立探偵社
72a 他の専門サービス業	翻訳業, 通訳業, 通訳案内業 / 不動産鑑定業 / 著述家業 / 芸術家業
73 広告業	広告代理業 / インターネット広告業 / ダイレクトメール業(マーケティング、コンテンツの作成、配送手配等総合的に行うもの)
741 獣医業	獣医業
7421 建築設計業	建築設計事務所 / 建設コンサルタント業 / 国・地方公共団体工事事務所
7422 測量業	測量業
7429 その他の土木建築サービス業	地質調査業 / 建築積算業
743 機械設計業	機械設計業
744 商品・非破壊検査業	商品検査業 / 非破壊検査業
745 計量証明業	一般計量証明業 / 環境測定分析業 / 金属・鉱物分析業
746 写真業	写真業 / 商業写真業
749 その他の技術サービス業	プラントエンジニアリング / プラントメンテナンス / 電気保安協会 / 普及指導センター
M 宿泊業, 飲食サービス業	
75 宿泊業	旅館, ホテル / 簡易宿泊所 / 下宿屋 / リゾートクラブ / 会社の独身寮, 学生寮
761 食堂, レストラン(専門料理店を除く)	食堂 / 定食屋 / ファミリーレストラン
7621 日本料理店	てんぷら, うなぎ, かに, とり, とんかつ料理, 牛丼店 / 精進料理, 割烹料理, 懐石料理店 / 釜めし, にぎりめし屋 / ちゃんこ鍋, しゃぶしゃぶ, すき焼き店
762a 中華料理店, ラーメン店	中華料理店 / 台湾料理店 / ぎょうざ店 / ラーメン店 / ちゃんぽん店
762b 他の専門料理店	印度料理, カレー料理店 / フランス料理, イタリア料理, 西洋料理店 / 料亭 / 焼肉, 朝鮮料理店 / 無国籍料理店 / ステーキハウス
76a そば・うどん店, すし店	そば屋 / うどん, きしめん, ほうとう店 / すし屋
76b 他の飲食店	居酒屋, ビヤホール / バー, キャバレー, ナイトクラブ / 焼鳥屋, おでん屋 / 喫茶店 / ハンバーガー店 / お好み焼, 焼きそば, たこ焼店
77 持ち帰り・配達飲食サービス業	持ち帰りすし店・弁当屋 / クレープ屋 / 宅配ピザ屋 / 給食センター, 病院給食業
N 生活関連サービス業, 娯楽業	
781 洗濯業	クリーニング業, クリーニング取次業 / リネンサプライ業 / 貸おしぼり, 貸モップ業
782 理容業	理容店, 理髪店
783 美容業	美容室, 美容院
78a 他の洗濯・理容・美容・浴場業	銭湯業 / 温泉浴場業, スーパー銭湯 / エステティックサロン, ネイルサロン / コインシャワー業 / コインランドリー業
791 旅行業	旅行業 / 旅行業者代理業
7961 葬儀業	葬儀屋 / 斎場, 葬儀会館

産業詳細分類	主な業種
7962 結婚式場業	結婚式場業
7963 冠婚葬祭互助会	冠婚葬祭互助会
79a 他の生活関連サービス業 3)	駐輪場 / 火葬業 / 墓地管理業 / 結婚相談所(営利的なもの) / 観光案内業(ガイド) / ペット美容室 / チケット類売買業 / 宝くじ売さばき業
801 映画館	映画館
802 興行場(別掲を除く)、興行団	劇場、劇団 / 野球場(プロ野球興行用) / 楽団、舞踏団、芸能プロダクション / プロ野球団、相撲部屋、ボクシングジム / 俳優業
803 競輪・競馬等の競走場、競技団	競輪場 / 競馬場 / 自動車・モータボートの競走場 / 競輪競技団 / 競馬競技団 / 自動車・モータボートの競技団
8043 ゴルフ場	ゴルフ場
8044 ゴルフ練習場	ゴルフ練習場
8045 ボウリング場	ボウリング場
8048 フィットネスクラブ	フィットネスクラブ
804a 他のスポーツ施設提供業	運動広場、プール / 体育館 / テニス場 / バッティングセンター / スケートリンク
805 公園、遊園地	公園 / 遊園地、テーマパーク
8064 パチンコホール	パチンコホール
806a 他の遊戯場	ゲームセンター / ビリヤード場 / 囲碁・将棋所 / マージャンクラブ
809 その他の娯楽業	カラオケボックス / インターネットカフェ / ダンスホール / 遊漁船業
O 教育、学習支援業 4)	
821 社会教育	公民館 / 図書館 / 博物館、美術館 / 動物園、植物園、水族館 / 青少年教育施設 / 通信教育
822 職業・教育支援施設	職業訓練所 / 少年院、児童自立支援施設
823 学習塾	学習塾 / 予備校
8245 外国語会話教授業	外国語会話教室
824a 他の教養・技能教授業	ピアノ教授業 / 書道・そろばん教授業 / 生花・茶道教授業 / スポーツ教授業、スイミングスクール / パソコン教室 / 料理教室 / 家庭教師
829 他に分類されない教育、学習支援業	自動車教習所 / 調理師学校(資格取得を目的としたもので、専修学校及び各種学校でないもの)
P 医療、福祉	
831 病院	一般病院 / 精神科病院 / 産婦人科病院
832 一般診療所	医院 / 診療所
833 歯科診療所	歯科診療所
83a 他の医療業	助産所 / 看護師業 / 衛生検査所 / 臨床検査業 / あん摩・マッサージ・指圧業 / はり・きゅう業 / カイロプラクティック療法業 / 歯科技工業
84 保健衛生 5)	健康相談施設 / 検疫所 / 検査業 / 消毒業
854a 通所・短期入所介護事業、訪問介護事業	老人デイサービスセンター / 老人短期入所施設 / 訪問介護事業所
854b 他の老人福祉・介護事業	特別養護老人ホーム / 介護老人福祉施設 / 認知症高齢者グループホーム / 養護老人ホーム / 地域包括支援センター
85a 他の社会保険・社会福祉・介護事業	保育所、託児所 / 母子生活支援施設 / 結婚相談所(社会福祉施設のもの) / 学童保育 / 障害者支援施設 / 社会福祉協議会 / 年金積立金管理運用
R サービス業(他に分類されないもの) 6)	
881 一般廃棄物処理業	ごみ収集運搬業 / ごみ焼却・埋立業 / し尿収集運搬・処分業 / 市区町村清掃事務所
88a 他の廃棄物処理業	産業廃棄物収集運搬・埋立・処分業 / 死亡獣畜取扱業
89 自動車整備業	自動車整備・修理業 / オートバイ整備・修理業 / 自動車溶接業 / 自動車洗車業
901 機械修理業(電気機械器具を除く)	エレベータ修理業 / 医療用機械器具修理業
902 電気機械器具修理業	テレビ修理業 / 電気冷蔵庫修理業 / カーステレオ修理業 / パソコン修理業
90a その他の修理業(表具業を含む)	家具修理業 / 時計修理業 / 履物修理業 / 楽器修理業 / 自転車修理業
911 職業紹介業	職業紹介業 / シルバー人材センター
912 労働者派遣業	労働者派遣業
921 速記・ワープロ入力・複写業	速記業 / ワープロ入力業 / あて名書き業 / テープ起こし業 / 複写業
922 建物サービス業	ビルメンテナンス業 / ビル清掃業 / 電車清掃業 / 建築物飲料水管理業
923 警備業	警備業
929 他に分類されない事業サービス業	ディスプレイ業 / イベント企画 / レッカー車業 / コールセンター / 産業用設備洗浄業
951 集会場	集会場 / 県民会館 / イベントホール
95a と畜場、他に分類されないサービス業	と畜場 / 中央・地方卸売市場 / 家畜保健衛生所

注1)「学術・開発研究機関」を除く。

注2)「純粋持株会社」を除く。

注3)「家事サービス業」を除く。

注4)「学校教育」を除く。

注5)「保健所」を除く。

注6)「政治・経済・文化団体」、「宗教」及び「外国公務」を除く。

※本調査で用いている「産業詳細分類」は、日本標準産業分類(平成19年11月改定)の産業中分類の区分に、産業小分類や産業細分類の区分を一部追加する等により構成したもの。

統 計 表

- 第 1 表 事業活動の産業（詳細分類）別年間売上高（総数，1 事業従事者当たり）
及び従業上の地位別事業従事者数
- 第 2 - 1 表 事業活動の産業（中分類），事業従事者規模別年間売上高
- 第 2 - 2 表 事業活動の産業（中分類），事業従事者規模別事業従事者数
- 第 3 - 1 表 事業活動の産業（中分類），経営組織別年間売上高
- 第 3 - 2 表 事業活動の産業（中分類），経営組織別事業従事者数
- 第 4 - 1 表 事業活動の産業（中分類），資本金階級別年間売上高
〔「外国の会社」を除く会社について〕
- 第 4 - 2 表 事業活動の産業（中分類），資本金階級別事業従事者数
〔「外国の会社」を除く会社について〕
- 第 5 表 事業活動の産業（中分類）別年間収入計（総数，1 事業従事者当たり）
- 第 6 表 都道府県，事業活動の産業（大分類）別年間売上高

【利用上の注意】

- ・年間売上高は平成 24 年 1 年間、事業従事者数は平成 25 年 6 月末現在の数値である。
- ・事業従事者は、1 人の者が複数の事業活動に従事している場合があるため、延べ人数となっている。
- ・本調査は標本調査であるため、年間売上高、事業従事者数等の結果数値には標本誤差が含まれている。
- ・本調査の結果は平成 21 年経済センサス基礎調査の結果に合わせて復元推定している。また、集計期間内に調査票が回収できない事業所・企業等についても、経済センサスや客体の公開情報等を基に結果数値を推計している。なお、平成 24 年経済センサス活動調査とは、調査時点や調査方法、調査対象の範囲等が異なる。
- ・本調査（拡大調査）では、月次調査と異なり、情報通信業を主業とした企業等や事業所は調査対象外のため、結果表中「サービス産業計」には情報通信業は含まない。また、調査対象企業が行う、調査対象産業以外の事業活動（副業）を「その他」に含め、「サービス産業計」と「その他」の計を「合計」としている。このほか、平成 24 年以前の月次調査とは、調査方法や調査対象の範囲等が異なる。
- ・結果数値は表章単位未満を四捨五入（事業従事者数は百人未満を四捨五入）しているため、総数と内訳の合計とは必ずしも一致しない。
- ・統計表中の「-」は該当数値のないことを示す。

【用語の解説】

- ・「年間売上高」
サービスの提供や物品の販売の対価として得られたもの（消費税等の間接税を含む。）で、仕入高や給与などの経費を差し引く前の金額である。なお、都道府県別の年間売上高は、直接算出できない企業（都道府県をまたがって活動する運輸業など）については、都道府県別の事業従事者数などの情報を用いて、企業全体の年間売上高をあん分した金額である。
- ・「事業を継続するための年間収入額」
経営組織が会社以外の法人及び法人でない団体において、売上高以外の事業・活動を継続するための収入（運営交付金、寄付金、献金、補助金、会費、会員の負担金など）をいう。
- ・「年間収入計」
「年間売上高」と「事業を継続するための年間収入額」の合計した金額である。
- ・「事業従事者」
当該事業所・企業等で実際に働いている人（「出向又は派遣として他の企業などで働いている人」を含まず、「他の企業などから来て（出向又は派遣）この事業所・企業等で働いている人」を含む。）をいう。
- ・「事業活動の産業」
事業所・企業等が行う個々の事業活動を単位とした産業分類である。なお、事業所においては、単一の事業活動のみを行っているものとみなしている。

第1表 事業活動の産業（詳細分類）別年間売上高（総数、

平成25年調査結果 速報

事業活動の産業（詳細分類）	母集団 事業所・ 企業等数	年間売上高 (百万円)	1事業従事者 当たり 年間売上高 (千円)	事業従事者数（人）	
				総数	うち 常用雇用者
合 計	2,690,666	299,471,678	11,220	26,674,400	21,540,700
サ ー ビ ス 産 業 計	2,687,656	291,342,003	11,036	26,383,900	21,282,000
H 運 輸 業 , 郵 便 業	118,252	61,581,670	17,021	3,616,900	3,243,000
42 鉄 道 業	418	7,073,827	31,027	227,900	220,800
43 道 路 旅 客 運 送 業	28,821	3,281,200	5,497	594,900	543,900
432 一 般 乗 用 旅 客 自 動 車 運 送 業	24,846	1,757,933	4,260	412,600	377,300
43a 他 の 道 路 旅 客 運 送 業	3,975	1,523,268	8,297	182,200	166,600
44 道 路 貨 物 運 送 業	61,385	22,962,650	13,125	1,749,500	1,557,600
45 水 運 業	3,810	6,376,524	109,952	58,000	46,800
47 倉 庫 業	9,347	4,259,775	17,219	247,300	209,000
48 運 輸 に 附 帯 す る サ ー ビ ス 業	14,337	12,997,801	29,618	438,700	371,400
4* 航 空 運 輸 業 , 郵 便 業 (信 書 便 事 業 を 含 む)	133	4,629,893	15,401	300,600	293,500
K 不 動 産 業 , 物 品 賃 貸 業	392,575	45,185,643	28,298	1,595,300	935,700
68 不 動 産 取 引 業	67,629	12,917,459	36,794	350,700	235,200
681 建 物 売 買 業 , 土 地 売 買 業	16,920	9,233,004	79,218	116,500	82,900
682 不 動 産 代 理 業 ・ 仲 介 業	50,709	3,684,455	15,685	234,200	152,300
69 不 動 産 賃 貸 業 ・ 管 理 業	297,000	17,480,141	19,277	905,800	415,500
691 不 動 産 賃 貸 業 (貸 家 業 , 貸 間 業 を 除 く)	57,550	8,016,428	35,350	226,600	108,400
692 貸 家 業 , 貸 間 業	163,795	4,751,872	13,677	347,200	97,300
693 駐 車 場 業	36,836	720,704	8,005	90,000	38,000
694 不 動 産 管 理 業	38,820	3,991,138	16,453	242,000	171,900
70 物 品 賃 貸 業	27,946	14,788,043	43,622	338,800	284,900
704 自 動 車 賃 貸 業	4,873	2,094,826	47,194	44,400	37,200
70a 他 の 物 品 賃 貸 業	23,073	12,693,217	43,084	294,400	247,800
L 学 術 研 究 , 専 門 ・ 技 術 サ ー ビ ス 業 1)	230,863	25,902,762	15,845	1,634,700	1,211,400
72 専 門 サ ー ビ ス 業 (他 に 分 類 さ れ な い も の)	117,905	6,582,531	10,545	624,200	437,000
724 公 認 会 計 士 事 務 所 , 税 理 士 事 務 所	32,077	1,369,850	8,072	169,700	127,000
72* 法 律 事 務 所	41,608	1,221,119	8,238	148,200	95,700
721 法 律 事 務 所 , 特 許 事 務 所	12,838	806,968	11,381	70,900	54,100
722 公 証 人 役 場 , 司 法 書 士 , 土 地 家 屋 調 査 士 *	18,403	314,622	5,988	52,500	29,000
723 行 政 書 士 事 務 所	5,291	30,729	2,821	10,900	4,700
725 社 会 保 険 労 務 士 事 務 所	5,077	68,801	4,953	13,900	7,900
728 経 営 コ ン サ ル タ ン ト 業 , 純 粋 持 株 会 社 2)	13,214	1,887,479	17,976	105,000	76,100
72# デ ザ イ ン 業 等 , そ の 他 の 専 門 サ ー ビ ス 業 *	31,006	2,104,084	10,453	201,300	138,100
726 デ ザ イ ン 業	11,061	579,548	11,102	52,200	33,500
7291 興 信 所	691	61,894	9,695	6,400	5,000
72a 他 の 専 門 サ ー ビ ス 業	19,254	1,462,642	10,250	142,700	99,600
73 広 告 業	11,573	8,786,012	57,621	152,500	124,500
74 技 術 サ ー ビ ス 業 (他 に 分 類 さ れ な い も の)	101,385	10,534,218	12,277	858,000	650,000
741 獣 医 業	9,287	390,975	8,326	47,000	31,600
742 土 木 建 築 サ ー ビ ス 業	60,525	3,994,642	8,993	444,200	332,600
7421 建 築 設 計 業	47,405	3,043,061	9,103	334,300	249,900
7422 測 量 業	9,867	552,246	7,299	75,700	55,800
7429 そ の 他 の 土 木 建 築 サ ー ビ ス 業	3,253	399,334	11,659	34,200	26,900
743 機 械 設 計 業	8,799	1,134,539	11,362	99,800	77,800
744 商 品 ・ 非 破 壊 検 査 業	2,956	461,411	9,333	49,400	42,500
745 計 量 証 明 業	1,467	392,968	11,960	32,900	27,800
746 写 真 業	11,004	311,704	5,870	53,100	31,000
749 そ の 他 の 技 術 サ ー ビ ス 業	7,347	3,847,980	29,235	131,600	106,500

※ 本調査（拡大調査）では、月次調査と異なり、情報通信業を主業とした企業等や事業所は調査対象外のため、結果表中「サービス産業計」には情報通信業は含まない。

また、調査対象企業が行う、調査対象産業以外の事業活動（副業）を「その他」に含め、「サービス産業計」と「その他」の計を「合計」としている。

* 短縮表記した産業分類項目名の正式名称は次のとおりである。

722 公証人役場、司法書士事務所、土地家屋調査士事務所

72# デザイン業、著述・芸術家業、その他の専門サービス業

1) 「学術・開発研究機関」を除く。

2) 「純粋持株会社」を除く。

1 事業従事者当たり）及び従業上の地位別事業従事者数（1 / 3）

事業従事者数（人）				事業活動の産業（詳細分類）
正社員・ 正職員	正社員・ 正職員 以外	うち 臨時雇用者	うち 別経営の 事業所・企業等 からの 出向・派遣	
11,855,900	9,684,800	1,196,000	624,200	合 計
11,688,700	9,593,300	1,190,300	604,300	サ ー ビ ス 産 業 計
2,360,800	882,200	106,600	106,000	H 運 輸 業 , 郵 便 業
199,400	21,300	1,800	4,300	42 鉄 道 業
422,100	121,800	9,400	5,600	43 道 路 旅 客 運 送 業
298,500	78,800	3,700	1,600	432 一 般 乗 用 旅 客 自 動 車 運 送 業
123,600	43,000	5,600	4,000	43a 他 の 道 路 旅 客 運 送 業
1,194,900	362,700	62,300	38,800	44 道 路 貨 物 運 送 業
40,700	6,000	1,000	2,300	45 水 運 業
115,400	93,600	9,300	19,800	47 倉 庫 業
256,600	114,800	19,500	31,800	48 運 輸 に 附 帯 す る サ ー ビ ス 業
131,600	161,900	3,400	3,400	4* 航 空 運 輸 業 , 郵 便 業 (信 書 便 事 業 を 含 む)
640,600	295,000	32,800	41,900	K 不 動 産 業 , 物 品 賃 貸 業
191,300	43,900	7,700	8,100	68 不 動 産 取 引 業
68,400	14,500	2,000	4,800	681 建 物 売 買 業 , 土 地 売 買 業
122,800	29,400	5,700	3,300	682 不 動 産 代 理 業 ・ 仲 介 業
254,100	161,500	15,000	21,500	69 不 動 産 賃 貸 業 ・ 管 理 業
74,900	33,500	3,300	8,000	691 不 動 産 賃 貸 業 (貸 家 業 , 貸 間 業 を 除 く)
66,700	30,500	4,600	2,900	692 貸 家 業 , 貸 間 業
18,600	19,400	1,500	2,000	693 駐 車 場 業
93,800	78,100	5,600	8,600	694 不 動 産 管 理 業
195,300	89,600	10,100	12,300	70 物 品 賃 貸 業
24,900	12,200	1,600	2,300	704 自 動 車 賃 貸 業
170,400	77,400	8,500	10,000	70a 他 の 物 品 賃 貸 業
996,000	215,500	42,400	65,500	L 学 術 研 究 , 専 門 ・ 技 術 サ ー ビ ス 業 1)
352,200	84,700	15,400	15,500	72 専 門 サ ー ビ ス 業 (他 に 分 類 さ れ ない も の)
105,400	21,600	1,600	1,300	724 公 認 会 計 士 事 務 所 , 税 理 士 事 務 所
81,400	14,300	2,400	1,800	72* 法 律 事 務 所 等
49,400	4,800	800	1,500	721 法 律 事 務 所 , 特 許 事 務 所
23,900	5,100	1,200	100	722 公 証 人 役 場 , 司 法 書 士 , 土 地 家 屋 調 査 士 *
2,900	1,800	200	200	723 行 政 書 士 事 務 所
5,300	2,600	200	0	725 社 会 保 険 労 務 士 事 務 所
55,300	20,800	4,700	3,600	728 経 営 コ ン サ ル タ ン ト 業 , 純 粋 持 株 会 社 2)
110,100	28,000	6,600	8,700	72# デ ザ イ ン 業 等 , そ の 他 の 専 門 サ ー ビ ス 業 *
27,900	5,600	1,500	800	726 デ ザ イ ン 業
3,200	1,800	400	200	7291 興 信 所
79,000	20,600	4,600	7,800	72a 他 の 専 門 サ ー ビ ス 業
103,700	20,700	3,300	6,700	73 広 告 業
540,000	110,000	23,800	43,300	74 技 術 サ ー ビ ス 業 (他 に 分 類 さ れ ない も の)
24,600	7,000	900	300	741 獣 医 業
279,900	52,700	12,000	14,600	742 土 木 建 築 サ ー ビ ス 業
210,800	39,100	7,200	12,800	7421 建 築 設 計 業
46,300	9,500	3,500	700	7422 測 量 業
22,800	4,100	1,300	1,000	7429 そ の 他 の 土 木 建 築 サ ー ビ ス 業
71,400	6,500	800	8,700	743 機 械 設 計 業
32,200	10,300	1,400	2,200	744 商 品 ・ 非 破 壊 検 査 業
22,200	5,600	600	2,500	745 計 量 証 明 業
17,000	14,000	5,200	400	746 写 真 業
92,700	13,900	2,800	14,700	749 そ の 他 の 技 術 サ ー ビ ス 業

第1表 事業活動の産業（詳細分類）別年間売上高（総数、

平成25年調査結果 速報

事業活動の産業（詳細分類）	母集団 事業所・ 企業等数	年間売上高 (百万円)	1事業従事者 当たり 年間売上高 (千円)	事業従事者数（人）	
				総数	うち 常用雇用者
M 宿泊業，飲食サービス業	719,127	26,616,454	4,773	5,576,200	4,292,300
75 宿泊業	57,728	5,934,011	8,054	736,600	569,800
76 飲食店	631,481	18,240,027	4,228	4,314,200	3,252,800
761 食堂，レストラン（専門料理店を除く）	54,991	3,005,318	4,648	646,300	553,400
762 専門料理店	155,122	6,119,926	4,474	1,367,900	1,054,500
7621 日本料理店	45,350	1,938,259	4,322	448,500	354,200
762a 中華料理店，ラーメン店	52,686	1,597,457	4,424	361,100	265,400
762b その他の専門料理店	57,086	2,584,210	4,629	558,300	434,900
76a そば・うどん店，すし店	57,492	1,827,606	4,458	410,000	308,700
76b その他の飲食店	363,876	7,287,178	3,856	1,890,000	1,336,200
77 持ち帰り・配達飲食サービス業	29,918	2,442,416	4,648	525,400	469,700
N 生活関連サービス業，娯楽業	497,568	50,384,778	18,344	2,741,900	1,958,200
78 洗濯・理容・美容・浴場業	381,191	5,047,516	4,027	1,248,300	773,600
781 洗濯業	71,207	1,832,918	4,764	384,800	288,600
782 理容業	110,227	499,392	2,233	223,600	84,900
783 美容業	173,301	1,752,497	3,801	459,200	263,800
78a その他の洗濯・理容・美容・浴場業	26,456	962,710	5,250	180,800	136,200
79 その他の生活関連サービス業 ³⁾	58,872	8,203,468	16,614	492,800	373,400
791 旅行業	8,589	4,608,188	42,827	107,500	89,100
796 冠婚葬祭業	10,153	2,521,217	13,348	187,900	147,000
7961 葬儀業	8,112	1,544,051	15,427	99,200	76,800
796a その他の冠婚葬祭業	2,041	977,166	11,021	88,700	70,200
7962 結婚式場業	1,292	838,310	11,397	73,500	56,300
7963 冠婚葬祭互助会	749	138,856	9,188	15,100	14,000
79a その他の生活関連サービス業	40,130	1,074,063	5,441	197,400	137,300
80 娯楽業	57,505	37,133,794	37,052	1,000,800	811,200
801 映画館	409	215,168	13,241	16,200	15,500
802 興行場（別掲を除く），興行団	3,572	1,068,691	25,892	41,300	29,600
803 競輪・競馬等の競走場，競技団	964	4,588,072	121,485	37,800	16,300
804 スポーツ施設提供業	14,683	2,111,921	6,184	341,500	274,400
8043 ゴルフ場	2,554	1,063,691	7,023	151,400	127,500
8044 ゴルフ練習場	2,857	196,958	5,813	33,900	25,700
8045 ボウリング場	693	115,397	7,516	15,400	14,500
8048 フィットネスクラブ	2,441	452,209	5,668	79,800	59,500
804a その他のスポーツ施設提供業	6,139	283,665	4,647	61,000	47,200
805 公園，遊園地	1,988	452,203	8,218	55,000	46,700
806 遊戯場	22,746	27,865,340	70,621	393,900	338,500
8064 パチンコホール	10,628	27,045,529	87,872	307,300	268,600
806a その他の遊戯場	12,117	819,811	9,458	86,700	69,900
809 その他の娯楽業	13,143	832,399	7,186	115,100	90,200
O 教育，学習支援業 ⁴⁾	158,785	3,409,354	3,593	948,800	702,300
82 その他の教育，学習支援業	158,785	3,409,354	3,593	948,800	702,300
82a 社会教育，職業・教育支援施設	22,489	724,197	3,154	229,600	206,500
821 社会教育	18,255	436,219	3,052	142,900	126,600
822 職業・教育支援施設	4,234	287,978	3,322	86,700	79,900
82b 学習塾，教養・技能教授業	131,831	2,038,638	3,200	636,900	426,200
823 学習塾	47,277	1,054,533	3,057	344,900	254,200
824 教養・技能教授業	84,554	984,106	3,369	291,900	172,000
8245 外国語会話教授業	8,083	156,684	3,821	41,000	29,000
824a その他の教養・技能教授業	76,471	827,422	3,295	250,900	143,000
829 他に分類されない教育，学習支援業	4,465	646,518	7,856	82,300	69,600

※ 本調査（拡大調査）では、月次調査と異なり、情報通信業を主業とした企業等や事業所は調査対象外のため、結果表中「サービス産業計」には情報通信業は含まない。

また、調査対象企業が行う、調査対象産業以外の事業活動（副業）を「その他」に含め、「サービス産業計」と「その他」の計を「合計」としている。

3) 「家事サービス業」を除く。

4) 「学校教育」を除く。

1 事業従事者当たり）及び従業上の地位別事業従事者数（2 / 3）

事業従事者数（人）				事業活動の産業（詳細分類）
正社員・ 正職員	正社員・ 正職員 以外	うち 臨時雇用者	うち 別経営の 事業所・企業等 からの 出向・派遣	
1,089,000	3,203,300	359,600	57,400	M 宿泊業，飲食サービス業
253,300	316,500	62,700	28,000	75 宿泊業
734,800	2,518,000	277,500	22,600	76 飲食店
111,200	442,200	25,500	2,700	761 食堂，レストラン（専門料理店を除く）
269,500	784,900	98,600	8,600	762 専門料理店
83,100	271,100	28,400	4,100	7621 日本料理店
79,000	186,400	22,500	1,200	762a 中華料理店，ラーメン店
107,500	327,500	47,700	3,200	762b 他の専門料理店
75,500	233,300	20,600	2,000	76a そば・うどん店，すし店
278,600	1,057,600	132,800	9,400	76b 他の飲食店
100,900	368,800	19,400	6,800	77 持ち帰り・配達飲食サービス業
927,400	1,030,800	157,500	74,200	N 生活関連サービス業，娯楽業
417,600	356,000	35,900	13,900	78 洗濯・理容・美容・浴場業
80,800	207,800	11,900	5,600	781 洗濯業
70,800	14,200	3,300	700	782 理容業
202,800	61,000	7,900	4,000	783 美容業
63,200	73,000	12,900	3,500	78a 他の洗濯・理容・美容・浴場業
191,500	181,900	36,900	17,100	79 その他の生活関連サービス業 3)
68,600	20,500	2,900	4,600	791 旅行業
78,700	68,300	18,700	8,200	796 冠婚葬祭業
44,000	32,800	6,700	3,900	7961 葬儀業
34,700	35,600	12,000	4,400	796a 他の冠婚葬祭業
28,700	27,600	11,800	4,100	7962 結婚式場業
6,000	8,000	300	300	7963 冠婚葬祭互助会
44,100	93,100	15,200	4,200	79a 他の生活関連サービス業
318,400	492,800	84,700	43,200	80 娯楽業
2,400	13,100	300	100	801 映画館
21,700	7,900	5,100	1,300	802 興行場（別掲を除く），興行団
11,000	5,300	18,200	2,200	803 競輪・競馬等の競走場，競技団
111,400	163,000	36,300	16,500	804 スポーツ施設提供業
66,400	61,100	10,000	9,900	8043 ゴルフ場
6,700	19,000	2,400	1,200	8044 ゴルフ練習場
4,200	10,200	300	0	8045 ボウリング場
16,900	42,700	16,400	1,900	8048 フィットネスクラブ
17,200	30,000	7,300	3,300	804a 他のスポーツ施設提供業
14,400	32,300	5,900	1,500	805 公園，遊園地
132,500	206,000	11,700	20,800	806 遊戯場
114,400	154,200	7,900	19,800	8064 パチンコホール
18,100	51,800	3,800	1,100	806a 他の遊戯場
25,000	65,300	7,100	900	809 その他の娯楽業
291,000	411,300	81,100	20,700	O 教育，学習支援業 4)
291,000	411,300	81,100	20,700	82 その他の教育，学習支援業
120,500	86,000	10,900	6,800	82a 社会教育，職業・教育支援施設
56,800	69,800	8,600	4,200	821 社会教育
63,700	16,200	2,300	2,600	822 職業・教育支援施設
121,000	305,200	66,000	11,500	82b 学習塾，教養・技能教授業
57,400	196,800	41,800	2,600	823 学習塾
63,600	108,400	24,200	8,900	824 教養・技能教授業
11,900	17,000	4,700	1,000	8245 外国語会話教授業
51,700	91,300	19,500	7,900	824a 他の教養・技能教授業
49,500	20,100	4,200	2,300	829 他に分類されない教育，学習支援業

第1表 事業活動の産業（詳細分類）別年間売上高（総数、

平成25年調査結果 速報

事業活動の産業（詳細分類）	母集団 事業所・ 企業等数	年間売上高 (百万円)	1事業従事者 当たり 年間売上高 (千円)	事業従事者数（人）	
				総数	うち 常用雇用者
P 医療，福祉	360,116	44,758,240	6,765	6,614,900	5,895,800
83 医療業	240,965	35,383,788	9,309	3,800,600	3,296,200
831 病院	8,803	21,923,667	10,288	2,131,000	2,027,400
832 一般診療所	78,943	8,682,983	9,828	883,400	700,900
833 歯科診療所	65,374	2,889,626	6,760	427,500	324,200
83a 他の医療業	87,846	1,887,512	5,259	358,800	243,700
84 保健衛生 ⁵⁾	4,210	505,944	4,799	105,400	89,500
85 社会保険・社会福祉・介護事業 ⁶⁾	114,942	8,868,508	3,273	2,708,800	2,510,000
854 老人福祉・介護事業	52,293	6,477,967	4,042	1,601,600	1,489,500
854a 通所・短期入所介護事業，訪問介護事業	26,117	1,814,302	2,821	641,900	576,600
854b 他の老人福祉・介護事業	26,177	4,663,665	4,860	959,700	912,900
85a 他の社会保険・社会福祉・介護事業	62,648	2,390,541	2,159	1,107,200	1,020,500
R サービス業（他に分類されないもの） ⁷⁾	210,370	33,503,102	9,164	3,655,300	3,043,300
88 廃棄物処理業	22,239	3,762,553	10,674	352,400	295,600
881 一般廃棄物処理業	13,416	1,691,655	7,340	230,300	195,500
88a 他の廃棄物処理業	8,823	2,070,898	16,965	122,100	100,100
89 自動車整備業	55,227	2,376,742	9,480	250,700	167,000
90 機械等修理業（別掲を除く）	29,905	4,202,638	15,756	266,700	208,500
901 機械修理業（電気機械器具を除く）	14,483	2,709,344	17,483	155,000	123,300
902 電気機械器具修理業	5,937	1,275,207	15,990	79,700	65,700
90a その他の修理業（表具業を含む）	9,486	218,087	6,814	32,000	19,400
91 職業紹介・労働者派遣業	18,134	5,417,276	15,282	354,300	289,400
911 職業紹介業	5,235	737,042	13,876	53,100	39,600
912 労働者派遣業	12,900	4,680,234	15,530	301,200	249,800
92 その他の事業サービス業	77,215	17,317,971	7,287	2,376,000	2,034,400
921 速記・ワープロ入力・複写業	2,560	189,664	8,788	21,600	16,500
922 建物サービス業	25,297	5,300,035	5,265	1,006,600	893,700
923 警備業	6,669	2,141,027	5,127	417,600	375,200
929 他に分類されない事業サービス業	42,689	9,687,245	10,411	930,200	749,000
95 その他のサービス業	7,650	425,922	7,705	55,200	48,500
951 集会所	6,549	205,881	5,324	38,600	33,100
95a と畜場，他に分類されないサービス業	1,101	220,041	13,233	16,600	15,400
その他	3,010	8,129,675	27,887	290,500	258,700

※ 本調査（拡大調査）では、月次調査と異なり、情報通信業を主業とした企業等や事業所は調査対象外のため、結果表中「サービス産業計」には情報通信業は含まない。

また、調査対象企業が行う、調査対象産業以外の事業活動（副業）を「その他」に含め、「サービス産業計」と「その他」の計を「合計」としている。

5) 「保健所」を除く。

6) 「社会保険事業団体」，「福祉事務所」を除く。

7) 「政治・経済・文化団体」，「宗教」及び「外国公務」を除く。

1 事業従事者当たり）及び従業上の地位別事業従事者数（3／3）

事業従事者数（人）				事業活動の産業（詳細分類）
正社員・ 正職員	正社員・ 正職員 以外	うち 臨時雇用者	うち 別経営の 事業所・企業等 からの 出向・派遣	
3,723,300	2,172,500	212,200	97,900	P 医療, 福祉
2,341,500	954,700	88,200	62,800	83 医療業
1,620,900	406,500	40,400	44,400	831 病院
401,000	300,000	27,800	12,100	832 一般診療所
191,200	133,000	9,100	2,400	833 歯科診療所
128,500	115,300	11,000	3,900	83a 他の医療業
57,400	32,100	11,500	2,300	84 保健衛生
1,324,400	1,185,600	112,500	32,700	85 社会保険・社会福祉・介護事業
790,000	699,500	56,900	18,300	854 老人福祉・介護事業
209,700	366,900	37,900	7,700	854a 通所・短期入所介護事業, 訪問介護事業
580,300	332,600	19,000	10,600	854b 他の老人福祉・介護事業
534,400	486,100	55,600	14,400	85a 他の社会保険・社会福祉・介護事業
1,660,700	1,382,600	198,100	140,700	R サービス業（他に分類されないもの）
236,900	58,700	7,500	12,500	88 廃棄物処理業
155,200	40,300	5,100	8,200	881 一般廃棄物処理業
81,700	18,400	2,300	4,300	88a 他の廃棄物処理業
144,000	22,900	4,000	3,200	89 自動車整備業
177,200	31,200	6,800	15,600	90 機械等修理業（別掲を除く）
107,600	15,700	5,100	8,400	901 機械修理業（電気機械器具を除く）
54,900	10,800	1,200	6,200	902 電気機械器具修理業
14,700	4,700	500	1,000	90a その他の修理業（表具業を含む）
178,000	111,400	33,000	10,300	91 職業紹介・労働者派遣業
24,700	14,800	6,900	1,200	911 職業紹介業
153,300	96,500	26,100	9,100	912 労働者派遣業
898,300	1,136,100	144,300	97,200	92 その他の事業サービス業
12,400	4,100	800	600	921 速記・ワープロ入力・複写業
294,500	599,200	58,000	17,500	922 建物サービス業
203,400	171,800	29,700	4,300	923 警備業
388,000	361,000	55,900	74,900	929 他に分類されない事業サービス業
26,200	22,300	2,500	1,800	95 その他のサービス業
15,900	17,200	2,200	1,400	951 集会場
10,300	5,000	300	400	95a と畜場, 他に分類されないサービス業
167,200	91,500	5,700	19,900	その他の

第2-1表 事業活動の産業(中分類), 事業従事者規模別年間売上高

平成25年調査結果 速報

(単位 百万円)

事業活動の産業(中分類)	事業従事者規模(事業活動の産業)					
	総数	10人未満	10~29人	30~99人	100~299人	300人以上
合計	299,471,678	47,522,732	54,477,977	60,455,640	38,059,893	98,955,436
サービス産業計	291,342,003	47,151,823	54,137,087	59,534,208	36,528,108	93,990,777
H 運輸業, 郵便業	61,581,670	3,192,345	8,078,230	12,318,444	9,053,671	28,938,980
42 鉄 道 業	7,073,827	14,948	28,079	59,547	172,872	6,798,382
43 道路旅客運送業	3,281,200	157,248	282,444	824,628	976,748	1,040,133
44 道路貨物運送業	22,962,650	1,207,420	5,005,701	6,772,799	3,831,291	6,145,439
45 水 運 業	6,376,524	389,673	577,772	1,451,338	1,006,592	2,951,149
47 倉 庫 業	4,259,775	499,988	834,774	1,162,991	860,058	901,964
48 運輸に附帯するサービス業	12,997,801	919,520	1,341,094	2,011,243	2,078,516	6,647,427
4* 航空運輸業, 郵便業(信書便事業を含む)	4,629,893	3,549	8,366	35,897	127,594	4,454,486
K 不動産業, 物品賃貸業	45,185,643	13,033,683	7,591,612	6,887,153	4,908,391	12,764,804
68 不動産取引業	12,917,459	4,147,078	2,342,857	2,167,308	1,669,373	2,590,843
69 不動産賃貸業・管理業	17,480,141	6,009,523	2,491,494	2,516,900	1,760,641	4,701,582
70 物品賃貸業	14,788,043	2,877,082	2,757,261	2,202,944	1,478,377	5,472,379
L 学術研究, 専門・技術サービス業 1)	25,902,762	5,600,899	4,165,227	4,288,317	2,908,237	8,940,082
72 専門サービス業(他に分類されないもの) 2)	6,582,531	2,493,550	1,364,303	954,589	590,461	1,179,628
73 広 告 業	8,786,012	849,620	1,211,077	1,462,609	1,008,034	4,254,672
74 技術サービス業(他に分類されないもの)	10,534,218	2,257,729	1,589,846	1,871,119	1,309,741	3,505,783
M 宿泊業, 飲食サービス業	26,616,454	6,863,412	6,867,149	4,461,460	1,822,538	6,601,896
75 宿 泊 業	5,934,011	649,082	1,005,622	1,717,321	1,159,238	1,402,748
76 飲 食 店	18,240,027	5,876,558	5,219,252	2,236,707	461,668	4,445,842
77 持ち帰り・配達飲食サービス業	2,442,416	337,771	642,275	507,432	201,632	753,306
N 生活関連サービス業, 娯楽業	50,384,778	5,829,815	12,076,028	15,735,357	4,721,925	12,021,652
78 洗濯・理容・美容・浴場業	5,047,516	2,498,938	1,021,521	791,545	401,955	333,557
79 その他の生活関連サービス業 3)	8,203,468	1,653,998	1,611,048	1,370,001	904,059	2,664,363
80 娯 楽 業	37,133,794	1,676,879	9,443,460	13,573,812	3,415,912	9,023,732
O 教育, 学習支援業 4)	3,409,354	884,181	837,898	698,443	231,558	757,274
82 その他の教育, 学習支援業	3,409,354	884,181	837,898	698,443	231,558	757,274
82a うち社会教育, 職業・教育支援施設	724,197	91,744	126,884	123,491	107,259	274,820
82b うち学習塾, 教養・技能教授業	2,038,638	743,190	556,483	221,087	69,528	448,350
P 医療, 福祉	44,758,240	6,186,119	7,550,800	7,225,907	8,348,822	15,446,592
83 医 療 業	35,383,788	5,628,566	5,202,589	3,153,157	6,673,666	14,725,810
84 保 健 衛 生 5)	505,944	27,712	53,823	148,227	206,787	69,394
85 社会保険・社会福祉・介護事業 6)	8,868,508	529,840	2,294,388	3,924,523	1,468,369	651,387
R サービス業(他に分類されないもの) 7)	33,503,102	5,561,370	6,970,142	7,919,128	4,532,966	8,519,496
88 廃棄物処理業	3,762,553	583,526	1,247,388	1,343,829	417,886	169,924
89 自動車整備業	2,376,742	1,204,063	726,310	350,140	77,069	19,161
90 機械等修理業(別掲を除く)	4,202,638	673,776	976,057	816,373	496,511	1,239,921
91 職業紹介・労働者派遣業	5,417,276	1,273,163	1,181,001	1,082,171	647,321	1,233,619
92 その他の事業サービス業	17,317,971	1,762,867	2,696,237	4,177,645	2,840,984	5,840,239
95 その他のサービス業	425,922	63,975	143,150	148,970	53,195	16,633
そ の 他	8,129,675	370,909	340,890	921,431	1,531,786	4,964,659

※ 本調査(拡大調査)では、月次調査と異なり、情報通信業を主業とした企業等や事業所は調査対象外のため、結果表中「サービス産業計」には情報通信業は含まない。
また、調査対象企業が行う、調査対象産業以外の事業活動(副業)を「その他」に含め、「サービス産業計」と「その他」の計を「合計」としている。

- 1) 「学術・開発研究機関」を除く。
- 2) 「純粋持株会社」を除く。
- 3) 「家事サービス業」を除く。
- 4) 「学校教育」を除く。
- 5) 「保健所」を除く。
- 6) 「社会保険事業団体」, 「福祉事務所」を除く。
- 7) 「政治・経済・文化団体」, 「宗教」及び「外国公務」を除く。

第2-2表 事業活動の産業(中分類), 事業従事者規模別事業従事者数

平成25年調査結果 速報

(単位 人)

事業活動の産業(中分類)	事業従事者規模(事業活動の産業)					
	総数	10人未満	10~29人	30~99人	100~299人	300人以上
合計	26,674,400	6,641,000	5,613,000	5,153,500	3,155,200	6,111,800
サービス産業計	26,383,900	6,636,800	5,600,500	5,118,400	3,103,800	5,924,400
H 運輸業, 郵便業	3,616,900	220,300	595,300	880,800	603,800	1,316,600
42 鉄 道 業	227,900	500	1,800	5,100	10,300	210,300
43 道路旅客運送業	594,900	38,800	58,100	178,300	187,000	132,600
44 道路貨物運送業	1,749,500	117,400	416,100	503,300	246,300	466,400
45 水 運 業	58,000	10,400	16,400	17,600	9,800	3,800
47 倉 庫 業	247,300	20,900	40,500	66,800	54,200	65,000
48 運輸に附帯するサービス業	438,700	32,200	61,900	108,300	94,000	142,200
4* 航空運輸業, 郵便業(信書便事業を含む)	300,600	200	500	1,400	2,200	296,300
K 不動産業, 物品賃貸業	1,595,300	878,000	260,000	166,700	85,800	204,700
68 不動産取引業	350,700	191,000	64,700	37,900	20,200	36,900
69 不動産賃貸業・管理業	905,800	604,600	98,400	65,000	42,700	95,200
70 物品賃貸業	338,800	82,500	97,000	63,800	22,900	72,700
L 学術研究, 専門・技術サービス業 1)	1,634,700	642,400	331,500	268,300	145,400	247,100
72 専門サービス業(他に分類されないもの) 2)	624,200	339,200	129,700	60,300	33,300	61,800
73 広 告 業	152,500	31,900	33,900	31,600	18,300	36,800
74 技術サービス業(他に分類されないもの)	858,000	271,300	167,900	176,400	93,900	148,500
M 宿泊業, 飲食サービス業	5,576,200	1,923,400	1,470,700	768,900	228,300	1,184,900
75 宿 泊 業	736,600	149,100	165,000	205,100	118,700	98,700
76 飲 食 店	4,314,200	1,693,200	1,170,200	461,600	68,200	920,900
77 持ち帰り・配達飲食サービス業	525,400	81,100	135,500	102,100	41,400	165,300
N 生活関連サービス業, 娯楽業	2,741,900	1,088,200	584,600	535,700	195,100	338,300
78 洗濯・理容・美容・浴場業	1,248,300	809,000	204,600	149,200	51,200	34,300
79 その他の生活関連サービス業 3)	492,800	153,600	111,400	87,300	53,000	87,500
80 娯 楽 業	1,000,800	125,600	268,600	299,200	90,900	216,500
O 教育, 学習支援業 4)	948,800	375,300	244,700	163,000	38,200	127,600
82 その他の教育, 学習支援業	948,800	375,300	244,700	163,000	38,200	127,600
82a うち社会教育, 職業・教育支援施設	229,600	64,900	56,400	54,700	17,500	36,100
82b うち学習塾, 教養・技能教授業	636,900	301,700	165,600	66,300	15,000	88,300
P 医療, 福祉	6,614,900	979,200	1,498,900	1,516,100	1,138,500	1,482,100
83 医 療 業	3,800,600	773,700	614,100	358,600	759,400	1,294,700
84 保 健 衛 生 5)	105,400	8,100	24,400	33,200	28,100	11,600
85 社会保険・社会福祉・介護事業 6)	2,708,800	197,400	860,400	1,124,300	351,000	175,700
R サービス業(他に分類されないもの) 7)	3,655,300	529,900	614,700	818,900	668,700	1,023,100
88 廃棄物処理業	352,400	58,900	108,600	127,600	47,400	9,900
89 自動車整備業	250,700	159,000	59,700	24,700	5,400	1,900
90 機械等修理業(別掲を除く)	266,700	74,100	57,700	50,800	28,000	56,100
91 職業紹介・労働者派遣業	354,300	47,300	66,800	96,000	61,100	83,100
92 その他の事業サービス業	2,376,000	168,200	303,700	510,500	523,200	870,300
95 その他のサービス業	55,200	22,400	18,200	9,300	3,500	1,800
そ の 他	290,500	4,200	12,500	35,100	51,400	187,400

※ 本調査(拡大調査)では、月次調査と異なり、情報通信業を主業とした企業等や事業所は調査対象外のため、結果表中「サービス産業計」には情報通信業は含まない。
また、調査対象企業が行う、調査対象産業以外の事業活動(副業)を「その他」に含め、「サービス産業計」と「その他」の計を「合計」としている。

- 1) 「学術・開発研究機関」を除く。
- 2) 「純粋持株会社」を除く。
- 3) 「家事サービス業」を除く。
- 4) 「学校教育」を除く。
- 5) 「保健所」を除く。
- 6) 「社会保険事業団体」, 「福祉事務所」を除く。
- 7) 「政治・経済・文化団体」, 「宗教」及び「外国公務」を除く。

第3-1表 事業活動の産業(中分類), 経営組織別年間売上高

平成25年調査結果 速報

(単位 百万円)

事業活動の産業(中分類)	総数	個人経営	会社		その他
			うち 株式会社		
合計	299,471,678	19,202,296	234,276,209	233,621,434	45,990,709
サービス産業計	291,342,003	19,202,296	226,489,934	225,835,230	45,647,308
H 運輸業, 郵便業	61,581,670	170,303	60,259,030	60,039,440	1,152,337
42 鉄道路業	7,073,827	-	6,593,099	6,592,951	480,729
43 道路旅客運送業	3,281,200	57,814	3,060,584	3,047,444	162,802
44 道路貨物運送業	22,962,650	68,109	22,829,568	22,746,387	64,973
45 水運業	6,376,524	11,862	6,338,941	6,275,477	25,721
47 倉庫業	4,259,775	3,143	4,201,827	4,190,878	54,805
48 運輸に附帯するサービス業	12,997,801	29,352	12,605,141	12,556,432	363,308
4* 航空運輸業, 郵便業(信書便事業を含む)	4,629,893	23	4,629,870	4,629,870	-
K 不動産業, 物品賃貸業	45,185,643	1,506,040	42,122,560	42,031,232	1,554,671
68 不動産取引業	12,917,459	180,652	12,372,217	12,362,743	364,591
69 不動産賃貸業・管理業	17,480,141	1,284,315	15,043,166	14,967,311	1,152,660
70 物品賃貸業	14,788,043	41,074	14,707,178	14,701,178	37,419
L 学術研究, 専門・技術サービス業 1)	25,902,762	2,440,488	22,128,164	22,068,366	1,334,110
72 専門サービス業(他に分類されないもの) 2)	6,582,531	2,040,643	3,745,633	3,707,264	796,255
73 広告業	8,786,012	19,992	8,762,737	8,751,014	3,283
74 技術サービス業(他に分類されないもの)	10,534,218	379,853	9,619,794	9,610,087	534,572
M 宿泊業, 飲食サービス業	26,616,454	5,207,300	20,927,294	20,831,945	481,860
75 宿泊業	5,934,011	339,271	5,360,000	5,333,193	234,739
76 飲食店	18,240,027	4,694,566	13,460,325	13,401,624	85,137
77 持ち帰り・配達飲食サービス業	2,442,416	173,463	2,106,968	2,097,128	161,984
N 生活関連サービス業, 娯楽業	50,384,778	2,144,106	43,031,103	42,963,465	5,209,477
78 洗濯・理容・美容・浴場業	5,047,516	1,494,898	3,509,700	3,496,746	42,919
79 その他の生活関連サービス業 3)	8,203,468	213,570	7,766,278	7,756,471	223,620
80 娯楽業	37,133,794	435,638	31,755,125	31,710,248	4,942,938
O 教育, 学習支援業 4)	3,409,354	474,004	2,663,632	2,642,220	271,717
82 その他の教育, 学習支援業	3,409,354	474,004	2,663,632	2,642,220	271,717
82a うち社会教育, 職業・教育支援施設	724,197	3,077	532,283	523,674	188,837
82b うち学習塾, 教養・技能教授業	2,038,638	462,399	1,548,545	1,537,039	27,694
P 医療, 福祉	44,758,240	6,520,433	3,938,931	3,907,033	34,298,876
83 医療業	35,383,788	6,437,703	1,468,190	1,465,351	27,477,895
84 保健衛生 5)	505,944	16,327	89,284	89,284	400,334
85 社会保険・社会福祉・介護事業 6)	8,868,508	66,404	2,381,457	2,352,398	6,420,647
R サービス業(他に分類されないもの) 7)	33,503,102	739,621	31,419,220	31,351,530	1,344,261
88 廃棄物処理業	3,762,553	42,000	3,485,868	3,480,935	234,685
89 自動車整備業	2,376,742	484,889	1,822,810	1,810,683	69,044
90 機械等修理業(別掲を除く)	4,202,638	92,670	4,109,446	4,106,013	523
91 職業紹介・労働者派遣業	5,417,276	25,340	5,066,141	5,058,075	325,795
92 その他の事業サービス業	17,317,971	93,936	16,731,412	16,692,726	492,623
95 その他のサービス業	425,922	787	203,544	203,098	221,591
その他	8,129,675	-	7,786,274	7,786,204	343,401

※ 本調査(拡大調査)では、月次調査と異なり、情報通信業を主業とした企業等や事業所は調査対象外のため、結果表中「サービス産業計」には情報通信業は含まない。
また、調査対象企業が行う、調査対象産業以外の事業活動(副業)を「その他」に含め、「サービス産業計」と「その他」の計を「合計」としている。

- 1) 「学術・開発研究機関」を除く。
- 2) 「純粋持株会社」を除く。
- 3) 「家事サービス業」を除く。
- 4) 「学校教育」を除く。
- 5) 「保健所」を除く。
- 6) 「社会保険事業団体」, 「福祉事務所」を除く。
- 7) 「政治・経済・文化団体」, 「宗教」及び「外国公務」を除く。

第3-2表 事業活動の産業(中分類), 経営組織別事業従事者数

平成25年調査結果 速報

(単位 人)

事業活動の産業(中分類)	総数	個人経営	会社		その他
			うち 株式会社		
合計	26,674,400	4,195,300	16,641,100	16,551,500	5,837,900
サービス産業計	26,383,900	4,195,300	16,353,800	16,264,200	5,834,700
H 運輸業, 郵便業	3,616,900	35,500	3,510,900	3,492,500	70,400
42 鉄 道 業	227,900	-	212,000	212,000	16,000
43 道 路 旅 客 運 送 業	594,900	18,700	560,300	555,400	15,800
44 道 路 貨 物 運 送 業	1,749,500	12,200	1,730,200	1,720,300	7,000
45 水 運 業	58,000	1,100	53,800	53,200	3,100
47 倉 庫 業	247,300	400	244,800	243,900	2,100
48 運 輸 に 附 帯 す る サ ー ビ ス 業	438,700	3,100	409,200	407,200	26,400
4* 航空運輸業, 郵便業(信書便事業を含む)	300,600	0	300,600	300,600	-
K 不動産業, 物品賃貸業	1,595,300	237,100	1,315,100	1,303,600	43,000
68 不 動 産 取 引 業	350,700	21,200	322,300	321,600	7,300
69 不 動 産 賃 貸 業 ・ 管 理 業	905,800	211,500	660,300	650,300	34,000
70 物 品 賃 貸 業	338,800	4,400	332,500	331,700	1,800
L 学術研究, 専門・技術サービス業 1)	1,634,700	344,700	1,089,400	1,084,800	200,600
72 専門サービス業(他に分類されないもの) 2)	624,200	274,700	270,800	267,800	78,700
73 広 告 業	152,500	1,400	149,500	149,300	1,500
74 技術サービス業(他に分類されないもの)	858,000	68,600	669,100	667,700	120,400
M 宿泊業, 飲食サービス業	5,576,200	1,619,500	3,854,700	3,832,600	102,000
75 宿 泊 業	736,600	89,000	609,400	605,000	38,200
76 飲 食 店	4,314,200	1,481,900	2,808,500	2,792,800	23,700
77 持ち帰り・配達飲食サービス業	525,400	48,600	436,700	434,800	40,100
N 生活関連サービス業, 娯楽業	2,741,900	692,100	1,913,300	1,906,700	136,400
78 洗濯・理容・美容・浴場業	1,248,300	576,900	661,600	658,000	9,900
79 その他の生活関連サービス業 3)	492,800	60,300	409,600	407,700	22,800
80 娯 楽 業	1,000,800	54,900	842,100	841,000	103,700
O 教育, 学習支援業 4)	948,800	248,800	486,400	482,200	213,600
82 その他の教育, 学習支援業	948,800	248,800	486,400	482,200	213,600
82a うち社会教育, 職業・教育支援施設	229,600	1,700	36,700	36,200	191,200
82b うち学習塾, 教養・技能教授業	636,900	245,400	377,900	374,600	13,600
P 医療, 福祉	6,614,900	885,200	867,800	854,700	4,861,800
83 医 療 業	3,800,600	861,800	176,800	175,900	2,761,900
84 保 健 衛 生 5)	105,400	2,200	9,800	9,800	93,400
85 社会保険・社会福祉・介護事業 6)	2,708,800	21,100	681,200	669,000	2,006,500
R サービス業(他に分類されないもの) 7)	3,655,300	132,300	3,316,200	3,307,000	206,900
88 廃 棄 物 処 理 業	352,400	6,100	271,700	271,200	74,600
89 自 動 車 整 備 業	250,700	75,500	166,100	165,000	9,000
90 機 械 等 修 理 業 (別 掲 を 除 く)	266,700	20,900	244,900	244,600	900
91 職 業 紹 介 ・ 労 働 者 派 遣 業	354,300	4,900	332,800	331,900	16,600
92 その他の事業サービス業	2,376,000	24,500	2,291,800	2,285,700	59,600
95 その他のサービス業	55,200	400	8,700	8,700	46,200
そ の 他	290,500	-	287,300	287,300	3,200

※ 本調査(拡大調査)では、月次調査と異なり、情報通信業を主業とした企業等や事業所は調査対象外のため、結果表中「サービス産業計」には情報通信業は含まない。
また、調査対象企業が行う、調査対象産業以外の事業活動(副業)を「その他」に含め、「サービス産業計」と「その他」の計を「合計」としている。

- 1) 「学術・開発研究機関」を除く。
- 2) 「純粋持株会社」を除く。
- 3) 「家事サービス業」を除く。
- 4) 「学校教育」を除く。
- 5) 「保健所」を除く。
- 6) 「社会保険事業団体」, 「福祉事務所」を除く。
- 7) 「政治・経済・文化団体」, 「宗教」及び「外国公務」を除く。

第4-1表 事業活動の産業(中分類), 資本金階級別年間売上高〔「外国の会社」を除く会社について〕

平成25年調査結果 速報

(単位 百万円)

事業活動の産業(中分類)	総数	1000万円未満	1000～ 5000万円未満	5000万円～ 1億円未満	1～10億円未満	10億円以上
合計	234,108,844	23,087,927	68,246,704	25,293,674	39,810,410	69,312,452
サービス産業計	226,322,570	23,086,863	68,101,454	25,234,537	36,650,976	64,891,062
H 運輸業, 郵便業	60,157,113	3,477,886	15,651,723	5,169,674	7,920,158	26,712,188
42 鉄 道 業	6,593,099	5,391	21,285	26,820	232,851	6,305,531
43 道路旅客運送業	3,060,584	257,130	1,324,139	502,624	562,851	324,163
44 道路貨物運送業	22,829,568	2,635,035	10,219,209	2,168,730	2,732,532	4,416,893
45 水 運 業	6,276,435	148,524	730,812	274,999	1,083,492	3,977,742
47 倉 庫 業	4,193,383	75,118	1,160,370	737,557	934,879	1,098,328
48 運輸に附帯するサービス業	12,574,175	356,115	2,189,216	1,419,074	2,203,479	6,176,870
4* 航空運輸業, 郵便業(信書便事業を含む)	4,629,870	574	6,691	39,871	170,074	4,412,661
K 不動産業, 物品賃貸業	42,120,864	3,675,099	10,481,130	4,305,205	7,603,743	15,144,179
68 不動産取引業	12,370,520	1,246,196	3,845,390	1,323,546	1,659,258	4,093,307
69 不動産賃貸業・管理業	15,043,166	1,996,415	3,123,822	905,704	3,558,519	5,224,062
70 物品賃貸業	14,707,178	432,488	3,511,917	2,075,955	2,385,965	5,826,810
L 学術研究, 専門・技術サービス業 1)	22,091,693	1,928,780	6,200,805	2,401,914	4,368,304	6,963,267
72 専門サービス業(他に分類されないもの) 2)	3,713,875	508,339	1,140,739	339,724	806,495	885,747
73 広 告 業	8,762,737	331,305	2,177,871	1,001,716	1,609,453	3,547,999
74 技術サービス業(他に分類されないもの)	9,615,081	1,089,136	2,882,194	1,060,474	1,952,356	2,529,522
M 宿泊業, 飲食サービス業	20,927,294	4,128,744	5,859,457	1,843,977	3,717,493	3,771,015
75 宿 泊 業	5,360,000	745,621	1,685,279	931,719	687,494	893,222
76 飲 食 店	13,460,325	3,043,622	3,497,682	743,595	2,524,391	2,567,111
77 持ち帰り・配達飲食サービス業	2,106,968	339,501	676,496	168,664	505,608	310,682
N 生活関連サービス業, 娯楽業	43,028,072	4,872,224	16,431,909	6,614,530	5,525,405	6,098,444
78 洗濯・理容・美容・浴場業	3,509,700	1,138,422	1,441,566	316,454	181,532	199,339
79 その他の生活関連サービス業 3)	7,763,539	659,231	2,017,570	1,481,214	2,283,780	1,155,586
80 娯 楽 業	31,754,833	3,074,572	12,972,773	4,816,862	3,060,093	4,743,519
O 教育, 学習支援業 4)	2,660,287	365,938	999,699	285,214	516,013	393,107
82 その他の教育, 学習支援業	2,660,287	365,938	999,699	285,214	516,013	393,107
82a うち社会教育, 職業・教育支援施設	532,283	15,722	68,499	37,668	130,527	267,477
82b うち学習塾, 教養・技能教授業	1,545,200	295,489	579,681	154,474	327,498	122,519
P 医療, 福祉	3,938,931	1,210,302	1,061,373	194,157	466,221	929,197
83 医 療 業	1,468,190	284,911	290,966	106,297	89,234	635,456
84 保 健 衛 生 5)	89,284	19,531	36,183	-	13,697	19,872
85 社会保険・社会福祉・介護事業 6)	2,381,457	905,860	734,223	87,860	363,290	273,869
R サービス業(他に分類されないもの) 7)	31,398,317	3,427,889	11,415,358	4,419,866	6,533,641	4,879,665
88 廃棄物処理業	3,485,868	715,583	1,829,985	387,430	309,698	152,136
89 自動車整備業	1,822,810	680,995	788,494	167,218	114,580	42,986
90 機械等修理業(別掲を除く)	4,109,446	325,443	1,135,911	455,263	1,142,762	903,007
91 職業紹介・労働者派遣業	5,066,141	497,681	1,984,325	762,102	1,285,895	457,127
92 その他の事業サービス業	16,710,509	1,195,069	5,630,646	2,612,205	3,609,570	3,290,644
95 その他のサービス業	203,544	13,117	45,997	35,647	71,137	33,765
その他	7,786,274	1,064	145,250	59,137	3,159,434	4,421,389

※ 本調査(拡大調査)では、月次調査と異なり、情報通信業を主業とした企業等や事業所は調査対象外のため、結果表中「サービス産業計」には情報通信業は含まない。
また、調査対象企業が行う、調査対象産業以外の事業活動(副業)を「その他」に含め、「サービス産業計」と「その他」の計を「合計」としている。

- 1) 「学術・開発研究機関」を除く。
- 2) 「純粋持株会社」を除く。
- 3) 「家事サービス業」を除く。
- 4) 「学校教育」を除く。
- 5) 「保健所」を除く。
- 6) 「社会保険事業団体」, 「福祉事務所」を除く。
- 7) 「政治・経済・文化団体」, 「宗教」及び「外国公務」を除く。

第4-2表 事業活動の産業(中分類), 資本金階級別事業従事者数〔「外国の会社」を除く会社について〕

平成25年調査結果 速報

(単位 人)

事業活動の産業(中分類)	総数	1000万円未満	1000～5000万円未満	5000万円～1億円未満	1～10億円未満	10億円以上
合計	16,633,900	3,221,500	6,048,400	1,590,200	2,539,400	2,538,100
サービス産業計	16,346,500	3,221,400	6,039,100	1,586,600	2,399,300	2,403,900
H 運輸業, 郵便業	3,508,800	353,700	1,363,900	357,600	395,900	962,500
42 鉄道路業	212,000	300	1,700	2,500	13,400	193,800
43 道路旅客運送業	560,300	63,200	284,400	90,100	78,100	27,700
44 道路貨物運送業	1,730,200	245,600	820,800	147,000	147,600	331,500
45 水運業	53,300	6,700	23,600	5,700	9,000	7,100
47 倉庫業	244,400	9,300	84,900	44,300	55,300	41,200
48 運輸に附帯するサービス業	407,900	28,500	147,800	66,600	86,800	68,300
4* 航空運輸業, 郵便業(信書便事業を含む)	300,600	100	500	1,300	5,700	292,900
K 不動産業, 物品賃貸業	1,314,800	325,600	525,100	124,300	164,000	142,200
68 不動産取引業	322,000	77,700	144,400	28,000	26,000	40,700
69 不動産賃貸業・管理業	660,300	217,200	229,700	46,800	94,600	56,600
70 物品賃貸業	332,500	30,700	151,000	49,500	43,300	44,900
L 学術研究, 専門・技術サービス業 1)	1,087,100	227,900	447,200	110,400	168,300	118,300
72 専門サービス業(他に分類されないもの) 2)	268,700	71,900	106,400	22,700	34,600	30,100
73 広告業	149,500	17,300	62,600	19,400	23,600	24,100
74 技術サービス業(他に分類されないもの)	668,800	138,700	278,300	68,300	110,100	64,100
M 宿泊業, 飲食サービス業	3,854,700	902,200	1,072,800	289,700	702,700	562,700
75 宿泊業	609,400	136,400	221,200	100,500	53,000	47,000
76 飲食店	2,808,500	690,700	710,600	150,100	541,300	466,000
77 持ち帰り・配達飲食サービス業	436,700	75,100	141,000	39,100	108,500	49,600
N 生活関連サービス業, 娯楽業	1,913,100	439,900	714,700	222,200	237,300	166,700
78 洗濯・理容・美容・浴場業	661,600	264,200	259,600	47,500	25,300	13,100
79 その他の生活関連サービス業 3)	409,500	79,300	146,100	62,000	73,800	30,700
80 娯楽業	842,000	96,300	309,100	112,700	138,200	122,900
O 教育, 学習支援業 4)	485,800	105,100	197,000	42,700	79,000	37,000
82 その他の教育, 学習支援業	485,800	105,100	197,000	42,700	79,000	37,000
82a うち社会教育, 職業・教育支援施設	36,700	3,100	9,100	4,100	10,600	8,800
82b うち学習塾, 教養・技能教授業	377,300	93,500	143,600	28,200	63,000	27,900
P 医療, 福祉	867,800	365,600	223,200	39,900	75,200	150,300
83 医療業	176,800	63,100	35,300	11,600	7,200	49,600
84 保健衛生 5)	9,800	3,100	4,700	-	1,000	1,000
85 社会保険・社会福祉・介護事業 6)	681,200	299,500	183,200	28,300	67,100	99,600
R サービス業(他に分類されないもの) 7)	3,314,500	501,400	1,495,200	399,900	576,800	264,200
88 廃棄物処理業	271,700	78,800	140,900	26,100	13,100	6,200
89 自動車整備業	166,100	71,800	69,200	13,000	7,800	1,800
90 機械等修理業(別掲を除く)	244,900	39,800	81,000	23,800	53,400	37,500
91 職業紹介・労働者派遣業	332,800	50,400	154,500	39,900	65,600	16,300
92 その他の事業サービス業	2,290,200	259,300	1,047,400	295,800	433,900	201,900
95 その他のサービス業	8,700	1,400	2,300	1,200	3,000	600
その他	287,300	100	9,300	3,600	140,100	134,200

※ 本調査(拡大調査)では、月次調査と異なり、情報通信業を主業とした企業等や事業所は調査対象外のため、結果表中「サービス産業計」には情報通信業は含まない。
また、調査対象企業が行う、調査対象産業以外の事業活動(副業)を「その他」に含め、「サービス産業計」と「その他」の計を「合計」としている。

- 1) 「学術・開発研究機関」を除く。
- 2) 「純粋持株会社」を除く。
- 3) 「家事サービス業」を除く。
- 4) 「学校教育」を除く。
- 5) 「保健所」を除く。
- 6) 「社会保険事業団体」, 「福祉事務所」を除く。
- 7) 「政治・経済・文化団体」, 「宗教」及び「外国公務」を除く。

第5表 事業活動の産業(中分類)別年間収入計(総数, 1事業従事者当たり)

平成25年調査結果 速報

事業活動の産業(中分類)	年間収入計 (百万円)		1事業従事者 当たり 年間収入計 (千円)
	年間売上高 (百万円)	事業を継続する ための年間収入額 (百万円)	
合 計	316,449,991	299,471,678	11,856
サ ー ビ ス 産 業 計	308,256,409	291,342,003	11,677
H 運 輸 業 , 郵 便 業	62,039,075	61,581,670	17,147
42 鉄 道 業	7,106,693	7,073,827	31,171
43 道 路 旅 客 運 送 業	3,326,837	3,281,200	5,574
44 道 路 貨 物 運 送 業	23,039,124	22,962,650	13,168
45 水 運 業	6,382,439	6,376,524	110,054
47 倉 庫 業	4,280,266	4,259,775	17,302
48 運 輸 に 附 帯 す る サ ー ビ ス 業	13,273,823	12,997,801	30,247
4* 航 空 運 輸 業 , 郵 便 業 (信 書 便 事 業 を 含 む)	4,629,893	4,629,893	15,401
K 不 動 産 業 , 物 品 賃 貸 業	45,690,582	45,185,643	28,615
68 不 動 産 取 引 業	12,959,620	12,917,459	36,915
69 不 動 産 賃 貸 業 ・ 管 理 業	17,929,462	17,480,141	19,773
70 物 品 賃 貸 業	14,801,499	14,788,043	43,662
L 学 術 研 究 , 専 門 ・ 技 術 サ ー ビ ス 業 1)	31,902,944	25,902,762	19,516
72 専 門 サ ー ビ ス 業 (他 に 分 類 さ れ な い も の) 2)	6,727,441	6,582,531	10,777
73 広 告 業	8,786,211	8,786,012	57,622
74 技 術 サ ー ビ ス 業 (他 に 分 類 さ れ な い も の)	16,389,292	10,534,218	19,101
M 宿 泊 業 , 飲 食 サ ー ビ ス 業	26,829,531	26,616,454	4,811
75 宿 泊 業	5,951,784	5,934,011	8,078
76 飲 食 店	18,240,675	18,240,027	4,228
77 持 ち 帰 り ・ 配 達 飲 食 サ ー ビ ス 業	2,637,072	2,442,416	5,019
N 生 活 関 連 サ ー ビ ス 業 , 娯 楽 業	50,663,394	50,384,778	18,445
78 洗 濯 ・ 理 容 ・ 美 容 ・ 浴 場 業	5,053,228	5,047,516	4,031
79 そ の 他 の 生 活 関 連 サ ー ビ ス 業 3)	8,258,974	8,203,468	16,727
80 娯 楽 業	37,351,192	37,133,794	37,269
O 教 育 , 学 習 支 援 業 4)	4,700,141	3,409,354	4,953
82 そ の 他 の 教 育 , 学 習 支 援 業	4,700,141	3,409,354	4,953
82a う ち 社 会 教 育 , 職 業 ・ 教 育 支 援 施 設	1,983,217	724,197	8,637
82b う ち 学 習 塾 , 教 養 ・ 技 能 教 授 業	2,050,467	2,038,638	3,218
P 医 療 , 福 祉	50,469,803	44,758,240	7,629
83 医 療 業	36,371,523	35,383,788	9,569
84 保 健 衛 生 5)	978,804	505,944	9,284
85 社 会 保 険 ・ 社 会 福 祉 ・ 介 護 事 業 6)	13,119,476	8,868,508	4,842
R サ ー ビ ス 業 (他 に 分 類 さ れ な い も の) 7)	35,960,939	33,503,102	9,836
88 廃 棄 物 処 理 業	5,038,924	3,762,553	14,296
89 自 動 車 整 備 業	2,402,085	2,376,742	9,581
90 機 械 等 修 理 業 (別 掲 を 除 く)	4,210,756	4,202,638	15,787
91 職 業 紹 介 ・ 労 働 者 派 遣 業	5,475,075	5,417,276	15,446
92 そ の 他 の 事 業 サ ー ビ ス 業	18,092,720	17,317,971	7,613
95 そ の 他 の サ ー ビ ス 業	741,379	425,922	13,416
そ の 他	8,193,582	8,129,675	28,107

※ 本調査(拡大調査)では、月次調査と異なり、情報通信業を主業とした企業等や事業所は調査対象外のため、結果表中「サービス産業計」には情報通信業は含まない。
また、調査対象企業が行う、調査対象産業以外の事業活動(副業)を「その他」に含め、「サービス産業計」と「その他」の計を「合計」としている。

- 1) 「学術・開発研究機関」を除く。
- 2) 「純粋持株会社」を除く。
- 3) 「家事サービス業」を除く。
- 4) 「学校教育」を除く。
- 5) 「保健所」を除く。
- 6) 「社会保険事業団体」、「福祉事務所」を除く。
- 7) 「政治・経済・文化団体」、「宗教」及び「外国公務」を除く。

〈内容に関する問合せ先〉



総務省統計局

統計調査部 経済統計課サービス年次統計係

〒162-8668 東京都新宿区若松町19番1号

電話 : (03) 5273-1165

FAX : (03) 5273-1498

Eメール : e-nenji@soumu.go.jp

・ホームページURL <http://www.stat.go.jp/data/mssi/index.htm>

・この冊子は、次のURLからダウンロードできます。

<http://www.stat.go.jp/data/mssi/kekka.htm#kakudai>

サービス産業動向調査

検索 

・政府統計の総合窓口 (e-Stat) <http://www.e-stat.go.jp/>

【お願い】

- ・本調査の統計データを引用・転載する場合には、必ず、出典（総務省「サービス産業動向調査（拡大調査）」）の表記をお願いします。
- ・サービス産業動向調査（拡大調査）結果を引用・転載された場合はお手数ですが、使用目的及び掲載先を経済統計課サービス年次統計係（e-nenji@soumu.go.jp）まで御連絡ください。御連絡いただいた情報は、利用者の皆様に有用性の高い統計を提供するために利用させていただきます。御協力をお願いします。