

平成24年 4月27日

「サービス産業動向調査」 平成24年 2月分結果（速報）

月間売上高は、21.1兆円。前年同月比0.4%の増加。

（1月の前年同月比（-2.8%）に比べ、3.2ポイント上昇。）

・産業別にみると、「医療、福祉」、「不動産業、物品賃貸業」、「学術研究、専門・技術サービス業」で増加。

一方、「生活関連サービス業、娯楽業」、「宿泊業、飲食サービス業」、「教育、学習支援業」など6産業で減少。

従事者数は、2466万人。前年同月比3.0%の減少。

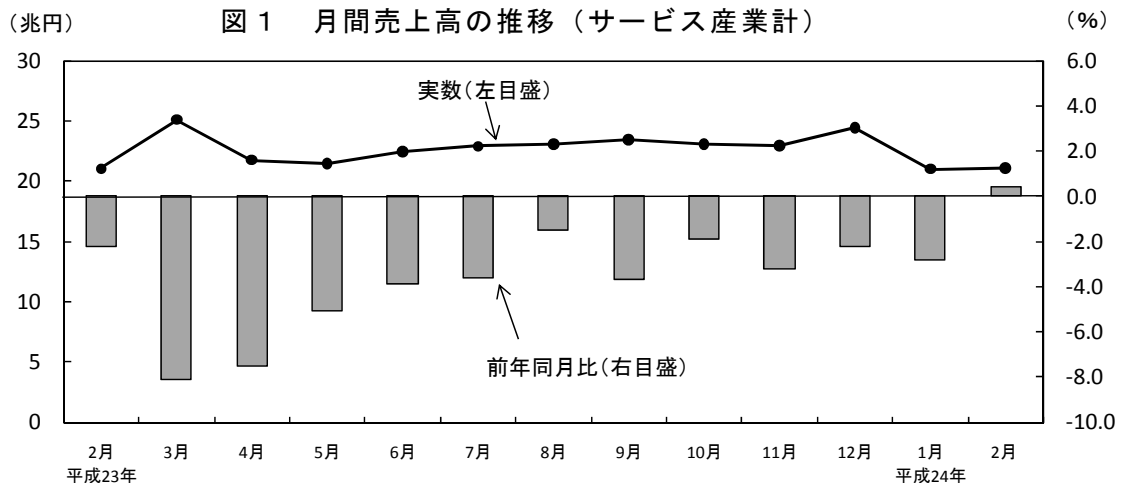
・産業別にみると、「運輸業、郵便業」、「宿泊業、飲食サービス業」、「生活関連サービス業、娯楽業」など7産業で減少。

一方、「不動産業、物品賃貸業」、「医療、福祉」で増加。

平成24年 2月分結果の概要

1 月間売上高の推移

・月間売上高は、21.1兆円。前年同月比0.4%の増加。



	平成23年												平成24年	
	2月	3月	4月	5月	6月	7月	8月	9月	10月	11月	12月	1月	2月	
実数(兆円)	21.0	25.1	21.8	21.4	22.4	22.9	23.0	23.5	23.1	22.9	24.4	21.0	21.1	
前年同月比(%)	-2.2	-8.1	-7.5	-5.1	-3.9	-3.6	-1.5	-3.7	-1.9	-3.2	-2.2	-2.8	0.4	
前年同月比の前月差(ポイント)	-0.4	-5.9	0.6	2.4	1.2	0.3	2.1	-2.2	1.8	-1.3	1.0	-0.6	3.2	

【目次】

- ・ 結果の概要----- 1 ページ
- ・ サービス産業動向調査の概要----- 6 ページ
- ・ 統計表----- 9 ページ



連絡先：統計局統計調査部
経済統計課審査発表第一係
TEL：03（5273）1170
FAX：03（5273）1498
Eメール：e-shinsa@soumu.go.jp

2 産業別月間売上高

・産業別にみると、「医療，福祉」（3.6兆円、前年同月比7.5%増）、「不動産業，物品賃貸業」（2.5兆円、同6.3%増）、「学術研究，専門・技術サービス業」（2.2兆円、同4.0%増）で増加。一方、「生活関連サービス業，娯楽業」（2.4兆円、同6.1%減）、「宿泊業，飲食サービス業」（1.5兆円、同3.0%減）、「教育，学習支援業」（0.3兆円、同3.0%減）など6産業で減少。

表1 月間売上高—産業大分類別（平成24年2月）

産業(大分類)	実数(百万円)	前年同月比(%)	寄与度
サービス産業計	21,122,084	0.4	0.4
情報通信業	3,009,708	-1.8	-0.27
運輸業，郵便業	3,452,235	-2.4	-0.41
不動産業，物品賃貸業	2,478,710	6.3	0.70
学術研究，専門・技術サービス業	2,203,282	4.0	0.41
宿泊業，飲食サービス業 1)	1,541,189	-3.0	-0.23
生活関連サービス業，娯楽業 2)	2,426,062	-6.1	-0.75
教育，学習支援業 3)	288,470	-3.0	-0.04
医療，福祉 4)	3,578,734	7.5	1.18
サービス業(他に分類されないもの) 5)	2,143,693	-1.5	-0.15

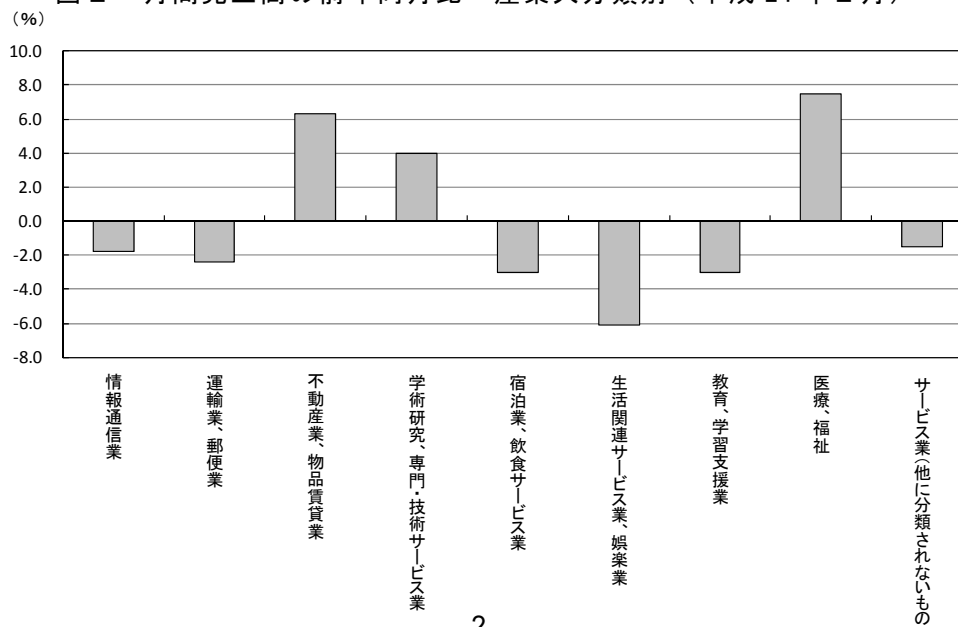
注1)「持ち帰り・配達飲食サービス業」を除く。注2)「家事サービス業」を除く。注3)「学校教育」を除く。

注4)「保健所」及び「福祉事務所」を除く。注5)「政治・経済・文化団体」、「宗教」及び「外国公務」を除く。以下同じ。

【表1参考 サービス産業計の前年同月比に寄与した主な産業中分類—産業大分類別】

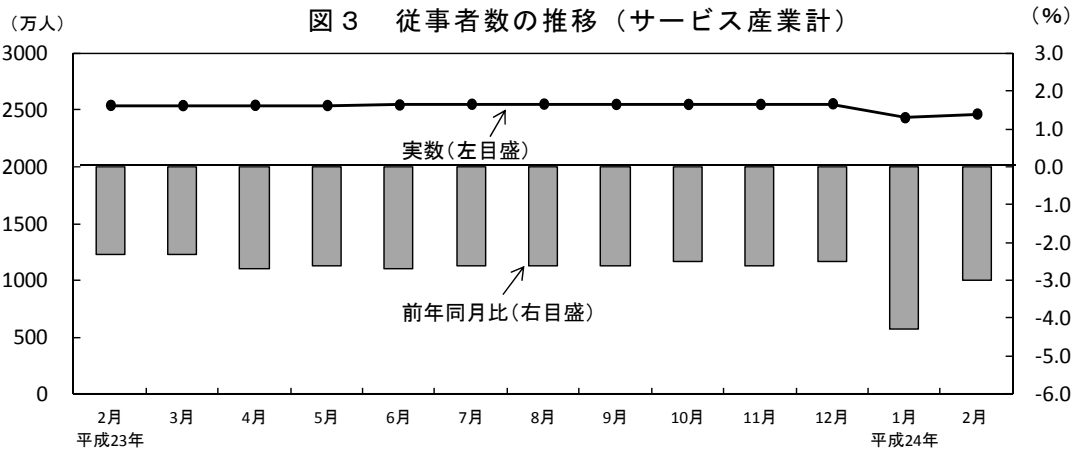
産業大分類	寄与度	寄与した主な産業中分類	
		産業中分類	寄与度
増加	医療，福祉	医療業	1.19
	不動産業，物品賃貸業	物品賃貸業	0.31
		不動産取引業	0.21
	学術研究，専門・技術サービス業	技術サービス業(他に分類されないもの)	0.38
学術・開発研究機関		0.10	
減少	生活関連サービス業，娯楽業	競輪・競馬等の競走場，競技団，スポーツ施設提供業など	-0.58
		洗濯・理容・美容・浴場業	-0.12
	運輸業，郵便業	道路貨物運送業	-0.24
		運輸に附帯するサービス業	-0.17
	情報通信業	情報サービス業	-0.48
		放送業	-0.06

図2 月間売上高の前年同月比—産業大分類別（平成24年2月）



3 従事者数の推移

・従事者数は、2466 万人。前年同月比 3.0%の減少。



	平成23年												平成24年	
	2月	3月	4月	5月	6月	7月	8月	9月	10月	11月	12月	1月	2月	
実数(万人)	2543	2540	2543	2541	2546	2552	2554	2551	2551	2551	2556	2434	2466	
前年同月比(%)	-2.3	-2.3	-2.7	-2.6	-2.7	-2.6	-2.6	-2.6	-2.5	-2.6	-2.5	-4.3	-3.0	
前年同月比の前月差(ポイント)	-0.3	0.0	-0.4	0.1	-0.1	0.1	0.0	0.0	0.1	-0.1	0.1	-1.8	1.3	

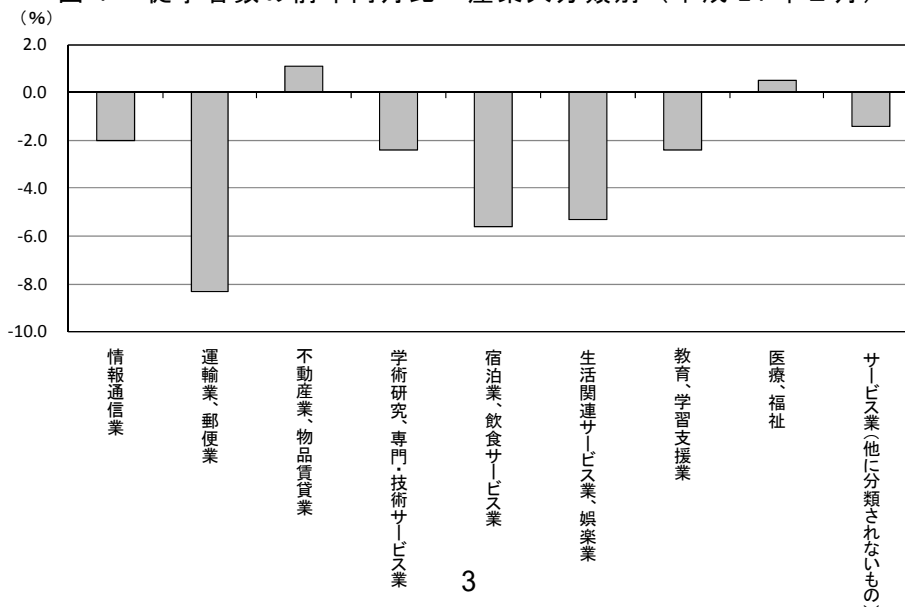
4 産業別従事者数

・産業別にみると、「運輸業，郵便業」（295 万人、前年同月比 8.3%減）、「宿泊業，飲食サービス業」（453 万人、同 5.6%減）、「生活関連サービス業，娯楽業」（253 万人、同 5.3%減）など 7 産業で減少。一方、「不動産業，物品賃貸業」（128 万人、同 1.1%増）、「医療，福祉」（642 万人、同 0.5%増）で増加。

表2 従事者数－産業大分類別（平成 24 年 2 月）

産業(大分類)	実数(千人)	前年同月比(%)	寄与度
サービス産業計	24,660	-3.0	-3.0
情報通信業	1,569	-2.0	-0.12
運輸業，郵便業	2,954	-8.3	-1.06
不動産業，物品賃貸業	1,276	1.1	0.05
学術研究，専門・技術サービス業	1,774	-2.4	-0.17
宿泊業，飲食サービス業	4,528	-5.6	-1.06
生活関連サービス業，娯楽業	2,528	-5.3	-0.56
教育，学習支援業	914	-2.4	-0.09
医療，福祉	6,423	0.5	0.14
サービス業(他に分類されないもの)	2,694	-1.4	-0.15

図4 従事者数の前年同月比－産業大分類別（平成 24 年 2 月）



5 1 事業所当たり月間売上高及び1 従事者当たり月間売上高

【1 事業所当たり月間売上高】

- ・サービス産業の1 事業所当たり月間売上高は755 万円で、前年同月比0.7%の増加。
- ・産業別にみると、「医療、福祉」(1021 万円、前年同月比7.2%増) など3 産業で増加。一方、「生活関連サービス業、娯楽業」(461 万円、同5.7%減) など6 産業で減少。

【1 従事者当たり月間売上高】

- ・サービス産業の1 従事者当たり月間売上高は86 万円で、前年同月比3.6%の増加。
- ・産業別にみると、「医療、福祉」(56 万円、前年同月比7.7%増) など5 産業で増加。一方、「生活関連サービス業、娯楽業」(96 万円、同1.0%減) で減少。

表3 1 事業所当たり月間売上高及び1 従事者当たり月間売上高－産業大分類別
(平成24年2月)

産業(大分類)	1事業所当たり月間売上高		1従事者当たり月間売上高	
	実数(万円)	前年同月比(%)	実数(万円)	前年同月比(%)
サービス産業計	755	0.7	86	3.6
情報通信業	4879	-3.8	192	0.0
運輸業、郵便業	2621	-3.1	117	6.4
不動産業、物品賃貸業	713	7.1	194	4.9
学術研究、専門・技術サービス業	1009	4.0	124	6.9
宿泊業、飲食サービス業	197	-2.5	34	3.0
生活関連サービス業、娯楽業	461	-5.7	96	-1.0
教育、学習支援業	170	-3.4	32	0.0
医療、福祉	1021	7.2	56	7.7
サービス業(他に分類されないもの)	1023	-1.4	80	0.0

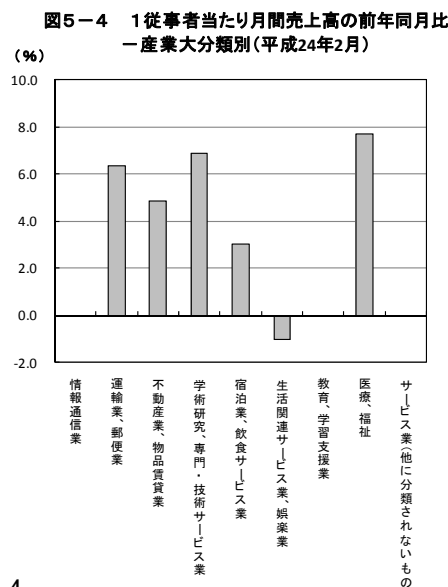
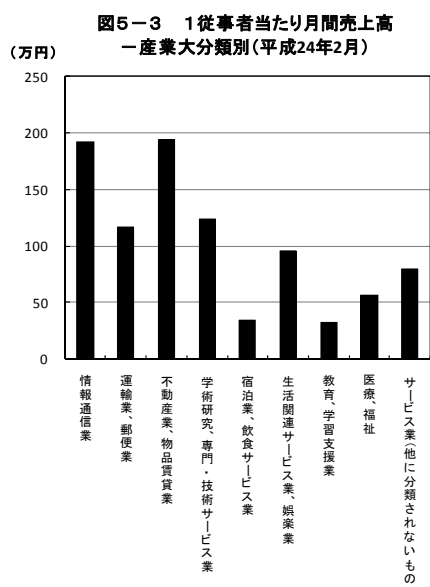
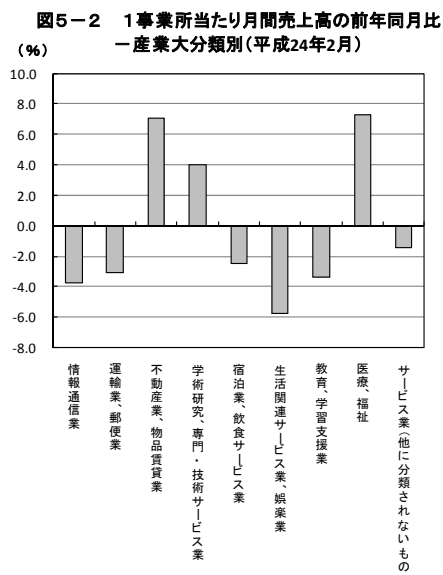
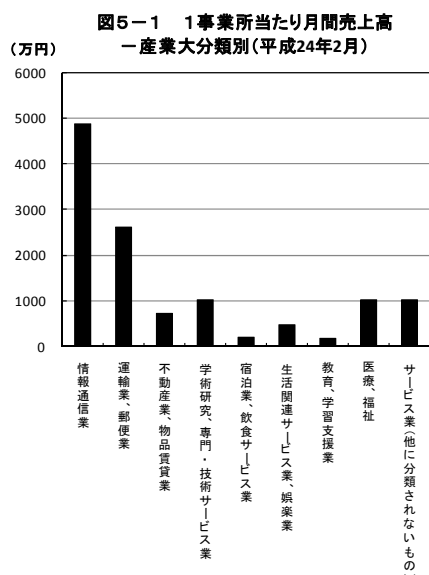


表4 月間売上高及び従事者数－産業中分類別（平成24年2月）

産業（中分類）	月間売上高		従事者数		1事業所当たり 月間売上高 （万円）	1従事者当たり 月間売上高 （万円）
	実数（百万円）	前年同月比 （%）	実数（千人）	前年同月比 （%）		
サービス産業計	21,122,084	0.4	24,660	-3.0	755	86
情報通信業	3,009,708	-1.8	1,569	-2.0	4879	192
通信業	925,828	-1.1	191	4.4	9332	485
放送業	232,653	-5.4	76	-4.5	13952	307
情報サービス業	1,181,388	-7.9	976	-4.7	4043	121
インターネット附随サービス業	78,103	-1.1	55	0.1	2569	141
映像・音声・文字情報制作業	591,735	13.6	271	4.9	3317	218
運輸業，郵便業	3,452,235	-2.4	2,954	-8.3	2621	117
鉄道業	327,723	-8.3	214	-5.4	7196	153
道路旅客運送業	230,537	1.9	556	-4.6	696	41
道路貨物運送業	1,573,930	-3.2	1,525	-10.6	2409	103
水運業	318,121	-4.1	54	9.0	8191	589
倉庫業	280,376	0.1	178	-13.4	3048	157
運輸に附帯するサービス業	561,916	-6.0	344	-6.9	3830	163
不動産業，物品賃貸業	2,478,710	6.3	1,276	1.1	713	194
不動産取引業	759,876	6.3	319	4.3	1171	238
不動産賃貸業・管理業	805,665	4.7	660	0.9	318	122
物品賃貸業	913,169	7.6	296	-1.8	3061	308
学術研究，専門・技術サービス業	2,203,282	4.0	1,774	-2.4	1009	124
学術・開発研究機関	234,666	9.4	313	-1.5	4377	75
専門サービス業（他に分類されないもの）	463,900	-5.9	604	-1.8	414	77
広告業	559,246	2.9	136	-4.1	4751	411
技術サービス業（他に分類されないもの）	945,471	9.1	720	-3.0	1061	131
宿泊業，飲食サービス業 1)	1,541,189	-3.0	4,528	-5.6	197	34
宿泊業	390,710	-10.7	737	-6.4	620	53
飲食店	1,150,479	-0.1	3,791	-5.5	160	30
生活関連サービス業，娯楽業	2,426,062	-6.1	2,528	-5.3	461	96
洗濯・理容・美容・浴場業	362,018	-6.4	1,186	-2.9	91	31
その他の生活関連サービス業 2)	554,306	-2.2	413	-5.3	883	134
娯楽業	1,509,739	-7.4	929	-8.2	2319	163
教育，学習支援業 3)	288,470	-3.0	914	-2.4	170	32
医療，福祉	3,578,734	7.5	6,423	0.5	1021	56
医療業	2,747,032	10.0	3,810	3.1	1178	72
保健衛生 4)	52,007	1.9	89	-2.4	1373	59
社会保険・社会福祉・介護事業 5)	779,695	-0.3	2,525	-3.0	687	31
サービス業（他に分類されないもの） 6)	2,143,693	-1.5	2,694	-1.4	1023	80
廃棄物処理業	364,761	-0.9	325	-3.8	1889	112
自動車整備業	216,703	-4.6	300	-5.2	315	72
機械等修理業（別掲を除く）	302,983	-2.8	249	-7.2	928	122
職業紹介・労働者派遣業	310,867	-7.3	182	-2.8	1929	171
その他の事業サービス業	919,616	1.2	1,561	1.3	1466	59
その他のサービス業	28,763	13.6	78	-4.6	290	37

- 注1) 「持ち帰り・配達飲食サービス業」を除く。
 注2) 「家事サービス業」を除く。
 注3) 「学校教育」を除く。
 注4) 「保健所」を除く。
 注5) 「福祉事務所」を除く。
 注6) 「政治・経済・文化団体」、「宗教」及び「外国公務」を除く。

サービス産業動向調査の概要

1 調査の目的

サービス産業の生産・雇用等の動向を月次で把握し、GDPの四半期別速報（QE）を始めとする各種経済指標の精度向上等に資することを目的としています。

2 調査の対象

調査は、平成18年事業所・企業統計調査時に存在した事業所の中から、次に掲げる産業を主産業とする全国の事業所のうち、統計的手法によって選定された約39,000事業所を対象に行っています。

〈サービス産業の範囲〉

この調査におけるサービス産業の範囲は、日本標準産業分類（平成19年11月改定）における「G情報通信業」、「H運輸業、郵便業」、「K不動産業、物品賃貸業」、「L学術研究、専門・技術サービス業」、「M宿泊業、飲食サービス業」、「N生活関連サービス業、娯楽業」、「O教育、学習支援業」、「P医療、福祉」、「Rサービス業（他に分類されないもの）」です。

なお、「家事サービス業」、「学校教育」、「保健所」、「福祉事務所」、「政治・経済・文化団体」、「宗教」及び「外国公務」を調査対象から除外しています。

このほか、標本設計を平成14年3月に改定された日本標準産業分類により行っているため、同分類では「卸売・小売業」に分類されていた「持ち帰り・配達飲食サービス業」は調査対象には入っていません。（詳細は次ページ参照）

3 抽出方法

事業従事者数10人以上の事業所は産業、事業従事者規模別層化抽出により、事業従事者数10人未満の事業所は産業、地域別抽出により、それぞれ抽出し、全体で約39,000事業所を抽出します。

調査対象事業所は、調査結果の安定性及び前年同月比結果等の精度向上を図る観点から、原則として2年間継続して調査し、毎年1月に2分の1ずつ交替します。

なお、統計の精度を担保する上で標本数を確保することが必要な層（約9,000事業所）については、交替を行わず、継続的に調査の対象となります。

4 調査事項

「事業所の月末の事業従事者数及びその内訳」、「事業所の月間売上高（収入額）」を調査しています。なお、調査開始時には、上記に加え、「経営組織及び資本金等の額」、「事業所の主な事業の種類」を調査しています。

5 調査の方法

調査は、民間調査機関に委託し、調査対象事業所の事業主が配布された調査票に記入することにより実施しています。調査票の配布・回収は、事業従事者規模等に応じて郵送調査、調査員調査又はオンライン調査により行っています。

6 調査結果

(1) 公表時期

調査結果は、速報及び確報により公表します。

速報：原則、調査対象とする月の翌々月の下旬に公表

確報：原則、調査対象とする月の5か月後の下旬に公表

(2) 結果の利用に当たっての留意事項

この調査は、平成18年事業所・企業統計調査の結果に合わせるよう調査結果に抽出率の逆数を乗じて復元推定しており、結果数値には標本誤差が含まれます。調査の実施に当たっては、平成18年事業所・企業統計調査後に新設された事業所を調査対象としていません。また、調査対象事業所が廃業した場合は代替の事業所を選定して調査対象としています。

また、集計期限内に調査票が回収できない事業所についても、一定の統計的手法により結果を推定しており、それにより生ずる誤差も含まれます。

参 考

第三次産業におけるサービス産業動向調査の調査対象産業

□ : サービス産業動向調査の対象
 ■ : サービス産業動向調査の対象外

産 業 分 類	平成18年事業所・企業統計調査結果	
	事業所数（千事業所）	従業者数（千人）
F 電 気 ・ ガ ス ・ 熱 供 給 ・ 水 道 業	9	283
G 情 報 通 信 業	61	1,562
37 通 信 業	10	208
38 放 送 業	2	65
39 情 報 サ ー ビ ス 業	29	962
40 インターネット附随サービス業	3	45
41 映 像 ・ 音 声 ・ 文 字 情 報 制 作 業	17	282
H 運 輸 業 , 郵 便 業	131	2,961
42 鉄 道 業	5	212
43 道 路 旅 客 運 送 業	33	596
44 道 路 貨 物 運 送 業	64	1,530
45 水 運 業	4	53
46 航 空 運 輸 業	1	35
47 倉 庫 業	9	158
48 運 輸 に 附 帯 す る サ ー ビ ス 業	14	330
49 郵 便 業 (信 書 便 事 業 を 含 む)	0	47
I 卸 売 業 , 小 売 業	1,577	12,077
J 金 融 業 , 保 険 業	84	1,429
K 不 動 産 業 , 物 品 賃 貸 業	350	1,301
68 不 動 産 取 引 業	65	333
69 不 動 産 賃 貸 業 ・ 管 理 業	255	681
70 物 品 賃 貸 業	30	287
L 学 術 研 究 , 専 門 ・ 技 術 サ ー ビ ス 業	218	1,728
71 学 術 ・ 開 発 研 究 機 関	5	276
72 専 門 サ ー ビ ス 業 (他 に 分 類 さ れ な い も の)	112	598
73 広 告 業	11	139
74 技 術 サ ー ビ ス 業 (他 に 分 類 さ れ な い も の)	89	715
M 宿 泊 業 , 飲 食 サ ー ビ ス 業	816	5,206
75 宿 泊 業	64	755
76 飲 食 店	725	4,121
77 持 ち 帰 り ・ 配 達 飲 食 サ ー ビ ス 業	28	331
N 生 活 関 連 サ ー ビ ス 業 , 娯 楽 業	528	2,578
78 洗 濯 ・ 理 容 ・ 美 容 ・ 浴 場 業	400	1,234
79 そ の 他 の 生 活 関 連 サ ー ビ ス 業 1)	63	406
80 娯 楽 業	65	938
O 教 育 , 学 習 支 援 業	230	2,886
81 学 校 教 育	60	2,015
82 そ の 他 の 教 育 , 学 習 支 援 業	169	871
P 医 療 , 福 祉	351	5,588
83 医 療 業	233	3,266
84 保 健 衛 生 2)	4	100
85 社 会 保 険 ・ 社 会 福 祉 ・ 介 護 事 業 3)	114	2,222
Q 複 合 サ ー ビ ス 事 業	49	695
R サ ー ビ ス 業 (他 に 分 類 さ れ な い も の)	343	4,136
88 廃 棄 物 処 理 業	19	299
89 自 動 車 整 備 業	69	314
90 機 械 等 修 理 業 (別 掲 を 除 く)	33	256
91 職 業 紹 介 ・ 労 働 者 派 遣 業	15	1,023
92 そ の 他 の 事 業 サ ー ビ ス 業	63	1,698
93 政 治 ・ 経 済 ・ 文 化 団 体	41	230
94 宗 教	92	275
95 そ の 他 の サ ー ビ ス 業	10	41
96 外 国 公 務	—	—
S 公 務 (他 に 分 類 さ れ る も の を 除 く)	42	1,854
第 三 次 産 業 計	4,789	44,286
う ち サ ー ビ ス 産 業 動 向 調 査 の 対 象	2,806	25,036

注1) 「家事サービス業」を除く。
 注2) 「保健所」を除く。
 注3) 「福祉事務所」を除く。

出典：総務省統計局「平成18年事業所・企業統計調査「新産業分類（平成19年11月改定）による特別集計」結果」

(白 紙)

統計表

第1-1表 産業別売上高（収入額）時系列表

第1-2表 産業別事業従事者数時系列表

第2表 産業別月間売上高（収入額）（総額，1事業所当たり，1事業従事者当たり）

【利用上の注意】

- ・本調査の結果は平成18年事業所・企業統計調査の結果に合わせて復元推定している。
- ・本調査は標本調査であるため、事業所数、売上高（収入額）、事業従事者数等の結果数値には標本誤差が含まれている。
- ・結果数値は表章単位未満を四捨五入しているため、総数と内訳の合計とは必ずしも一致しない。
- ・統計表中の「-」は該当数値のないことを示す。
- ・前年同月比の算出方法は、以下のとおりである。
前年同月比（%）＝{（当年該当月値－前年該当月値）／前年該当月値}×100
- ・「*」が付された産業分類項目名は、短縮したものである。それぞれの正式な産業分類項目名は以下のとおりである。
 - 72 専門サービス業（他に分類されないもの）
 - 74 技術サービス業（他に分類されないもの）
 - R サービス業（他に分類されないもの）
- ・「p」が付された年月の結果数値は、速報値である。
- ・四半期、年及び年度の売上高（収入額）は、それぞれ、当該3か月及び12か月の月間数値の合計である。また、四半期、年及び年度の事業従事者数及び事業所数は、それぞれ、当該3か月及び12か月の月間数値の平均である。

【用語の解説】

- ・「売上高（収入額）」：サービス産業を主産業とする事業所において、サービスの提供や物品の販売の対価として得られたもの（消費税等の間接税を含む。）で、仕入高や給与などの経費を差し引く前の金額である。
事業所の主産業以外の売上高（収入額）も含まれている。
（例）手数料、販売代、賃貸料
- ・「事業従事者」：当該事業所で実際に働いている人（「派遣又は下請として他の会社など別経営の事業所で働いている人」を含まず、「派遣又は下請として他の会社など別経営の事業所から来てこの事業所で働いている人」を含む。）
（注）「結果の概要」では、“従事者”と略記している。

第1-1表 産業別

年 月	サービス産業計	G					インターネット 附随サービス業	41 映像・音声・ 文字情報制作業
		情報通信業	37 通信業	38 放送業	39 情報サービス業	40		
実数 (百万円)								
年計								
-	-	-	-	-	-	-	-	-
-	-	-	-	-	-	-	-	-
平成21年	290,535,703	40,347,071	12,294,288	3,911,431	16,468,831	889,358	6,783,163	
平成22年	284,009,043	38,864,146	11,596,586	4,030,502	15,834,908	927,885	6,474,265	
平成23年 p	273,183,939	39,952,116	12,117,907	3,640,764	16,824,260	944,849	6,424,336	
年度計								
-	-	-	-	-	-	-	-	
-	-	-	-	-	-	-	-	
-	-	-	-	-	-	-	-	
平成21年度	289,144,184	39,874,395	12,214,932	4,108,113	16,002,532	857,050	6,691,768	
平成22年度	280,916,018	39,041,083	11,696,075	3,917,261	16,072,684	941,880	6,413,183	
四半期計								
平成21年 10～12月期	73,624,522	9,832,860	3,225,087	938,384	3,765,780	216,405	1,687,204	
平成22年 1～3月期	70,856,241	10,273,065	2,797,057	993,693	4,529,802	227,048	1,725,465	
4～6月期	69,446,119	9,291,939	2,903,664	1,076,279	3,508,174	233,649	1,570,173	
7～9月期	71,518,295	9,642,967	2,882,073	1,008,897	3,973,571	230,371	1,548,054	
10～12月期	72,188,388	9,656,175	3,013,792	951,633	3,823,361	236,817	1,630,573	
平成23年 1～3月期	67,763,216	10,450,002	2,896,545	880,452	4,767,579	241,042	1,664,383	
4～6月期	65,620,661	9,513,407	2,945,088	986,332	3,811,883	227,350	1,542,754	
7～9月期	69,411,873	9,933,575	3,011,765	922,076	4,220,488	233,251	1,545,996	
10～12月期 p	70,388,189	10,055,131	3,264,509	851,904	4,024,311	243,206	1,671,203	
月次								
平成22年 2月	21,495,719	2,924,876	896,456	250,274	1,167,792	66,983	543,373	
3月	27,336,234	4,414,485	1,007,898	394,222	2,251,671	95,666	665,029	
4月	23,542,259	3,034,714	956,178	397,938	1,044,168	77,993	558,436	
5月	22,574,492	2,970,738	943,049	377,315	1,089,486	75,255	485,634	
6月	23,329,368	3,286,487	1,004,438	301,026	1,374,520	80,401	526,102	
7月	23,759,586	3,069,148	978,672	368,122	1,126,920	75,566	519,868	
8月	23,393,081	2,920,409	946,925	283,629	1,136,539	71,790	481,526	
9月	24,365,628	3,653,409	956,475	357,146	1,710,113	83,015	546,660	
10月	23,564,266	2,968,104	955,410	282,820	1,121,893	75,899	532,082	
11月	23,668,011	3,192,823	1,010,904	359,464	1,206,589	77,923	537,944	
12月	24,956,110	3,495,249	1,047,478	309,349	1,494,879	82,995	560,547	
平成23年 1月	21,621,189	3,026,124	935,482	302,947	1,207,921	70,017	509,757	
2月	21,031,065	3,065,669	936,453	245,944	1,283,262	78,986	521,025	
3月	25,110,963	4,358,209	1,024,611	331,562	2,276,396	92,039	633,602	
4月	21,767,830	3,116,164	981,422	371,259	1,161,468	72,046	529,970	
5月	21,422,316	2,982,118	933,533	343,857	1,152,047	75,644	477,038	
6月	22,430,514	3,415,125	1,030,133	271,217	1,498,368	79,660	535,746	
7月	22,893,334	3,167,676	1,044,034	342,597	1,198,134	73,208	509,704	
8月	23,049,024	3,047,594	988,938	258,399	1,232,876	76,437	490,944	
9月	23,469,516	3,718,305	978,793	321,081	1,789,478	83,605	545,348	
10月	23,115,627	3,089,964	1,011,043	255,454	1,221,649	75,196	526,622	
11月	22,913,424	3,222,186	1,040,722	320,898	1,213,983	77,906	568,677	
12月 p	24,409,739	3,671,624	1,151,218	272,937	1,596,029	85,415	566,023	
平成24年 1月 p	21,021,149	2,951,457	918,650	305,826	1,105,787	70,852	550,341	
2月 p	21,122,084	3,009,708	925,828	232,653	1,181,388	78,103	591,735	
前年同月比 (%)								
平成23年 2月	-2.2	4.8	4.5	-1.7	9.9	17.9	-4.1	
3月	-8.1	-1.3	1.7	-15.9	1.1	-3.8	-4.7	
4月	-7.5	2.7	2.6	-6.7	11.2	-7.6	-5.1	
5月	-5.1	0.4	-1.0	-8.9	5.7	0.5	-1.8	
6月	-3.9	3.9	2.6	-9.9	9.0	-0.9	1.8	
7月	-3.6	3.2	6.7	-6.9	6.3	-3.1	-2.0	
8月	-1.5	4.4	4.4	-8.9	8.5	6.5	2.0	
9月	-3.7	1.8	2.3	-10.1	4.6	0.7	-2.0	
10月	-1.9	4.1	5.8	-9.7	8.9	-0.9	-1.0	
11月	-3.2	0.9	2.9	-10.7	0.6	0.0	5.7	
12月 p	-2.2	5.0	9.9	-11.8	6.8	2.9	1.0	
平成24年 1月 p	-2.8	-2.5	-1.8	1.0	-8.5	1.2	8.0	
2月 p	0.4	-1.8	-1.1	-5.4	-7.9	-1.1	13.6	

※ 調査票の回収ができていない事業所のうち、東日本大震災による被害が甚大な浸水地域等で事業活動の継続が確認されていない事業所及び東京電力福島第一原子力発電所周辺の一部地域を所在地とする事業所について
・平成23年3月分は、営業日換算（「前年3月値」又は「当年2月値に前年3月の伸び率を乗じた値」の31分の11）して集計を行った。
・4月分以降は、不明として集計に含めていない。

売上高（収入額）時系列表

サービス産業計，産業（G ～ H）
（単位 百万円，％）

H 運輸業，郵便業	42 鉄道業	43 道路旅客運送業	44 道路貨物運送業	45 水運業	47 倉庫業	48 運輸に附帯する サービス業	年 月
-	-	-	-	-	-	-	実数（百万円）
-	-	-	-	-	-	-	年計
46,670,392	5,098,528	3,123,118	20,153,132	4,710,719	4,008,725	7,466,976	平成21年
47,802,203	4,694,388	2,985,384	20,418,421	5,112,049	3,638,691	8,792,321	平成22年
45,621,971	4,685,543	2,935,820	20,276,768	4,367,574	3,693,456	7,896,921	平成23年 ^p
-	-	-	-	-	-	-	年度計
-	-	-	-	-	-	-	-
-	-	-	-	-	-	-	-
46,486,939	4,993,224	3,076,301	19,912,510	4,827,691	3,874,390	7,646,022	平成21年度
47,486,101	4,658,579	2,951,106	20,585,914	4,932,058	3,612,371	8,723,387	平成22年度
-	-	-	-	-	-	-	四半期計
12,212,977	1,243,128	796,742	5,297,726	1,255,441	1,029,217	1,987,941	平成21年 10～12月期
11,288,898	1,150,950	728,732	4,776,153	1,219,140	876,124	1,999,409	平成22年 1～3月期
11,661,371	1,158,355	742,135	4,967,762	1,319,157	902,189	2,048,103	4～6月期
12,315,420	1,192,159	747,636	5,213,883	1,328,181	921,184	2,353,912	7～9月期
12,536,515	1,192,925	766,881	5,460,623	1,245,572	939,194	2,390,898	平成23年 10～12月期
10,972,796	1,115,141	694,454	4,943,645	1,039,149	849,804	1,930,474	1～3月期
11,064,776	1,111,925	702,139	4,930,037	1,060,214	909,029	1,950,808	4～6月期
11,688,748	1,225,586	752,740	5,125,189	1,143,891	952,454	2,012,644	7～9月期
11,895,650	1,232,891	786,487	5,277,896	1,124,321	982,169	2,002,995	平成23年 10～12月期 ^p
-	-	-	-	-	-	-	月次
3,598,454	333,053	230,723	1,570,128	384,119	280,577	633,814	平成22年 2月
4,217,275	429,313	265,804	1,771,868	437,962	328,145	779,030	3月
4,001,773	433,172	255,357	1,701,050	433,484	303,684	701,906	4月
3,748,369	377,734	241,210	1,566,391	448,525	291,354	649,402	5月
3,911,229	347,449	245,569	1,700,321	437,147	307,151	696,795	6月
4,154,432	404,090	255,841	1,735,648	458,393	309,367	796,255	7月
4,055,113	392,437	247,246	1,716,124	451,814	300,443	761,090	8月
4,105,875	395,632	244,549	1,762,111	417,973	311,373	796,567	9月
4,142,651	421,609	256,430	1,763,116	410,462	305,511	794,481	10月
4,128,389	372,752	249,727	1,803,953	414,079	313,975	792,492	11月
4,265,475	398,563	260,724	1,893,554	421,031	319,708	803,925	12月
3,480,383	397,755	234,125	1,541,076	334,231	264,757	580,293	平成23年 1月
3,538,356	357,251	226,254	1,625,272	331,648	279,972	597,591	2月
3,954,057	360,134	234,075	1,777,297	373,270	305,074	752,591	3月
3,727,193	399,236	228,859	1,686,697	346,834	300,815	635,342	4月
3,550,169	365,604	231,674	1,562,447	347,515	293,815	621,492	5月
3,787,414	347,086	241,606	1,680,894	365,865	314,398	693,973	6月
3,875,823	410,475	252,823	1,700,147	377,804	311,324	672,568	7月
3,860,370	408,667	253,137	1,661,723	392,852	312,142	667,226	8月
3,952,556	406,443	246,780	1,763,319	373,235	328,987	672,850	9月
4,004,035	437,999	261,223	1,754,164	382,238	336,474	663,672	10月
3,890,929	375,856	256,672	1,730,723	373,723	329,186	663,074	11月
3,992,568	406,419	270,458	1,798,204	363,934	332,161	662,066	12月 ^p
3,206,844	364,269	223,514	1,335,040	333,358	263,824	535,224	平成24年 1月 ^p
3,452,235	327,723	230,537	1,573,930	318,121	280,376	561,916	2月 ^p
-	-	-	-	-	-	-	前年同月比（％）
-1.7	7.3	-1.9	3.5	-13.7	-0.2	-5.7	平成23年 2月
-6.2	-16.1	-11.9	0.3	-14.8	-7.0	-3.4	3月
-6.9	-7.8	-10.4	-0.8	-20.0	-0.9	-9.5	4月
-5.3	-3.2	-4.0	-0.3	-22.5	0.8	-4.3	5月
-3.2	-0.1	-1.6	-1.1	-16.3	2.4	-0.4	6月
-6.7	1.6	-1.2	-2.0	-17.6	0.6	-15.5	7月
-4.8	4.1	2.4	-3.2	-13.1	3.9	-12.3	8月
-3.7	2.7	0.9	0.1	-10.7	5.7	-15.5	9月
-3.3	3.9	1.9	-0.5	-6.9	10.1	-16.5	10月
-5.8	0.8	2.8	-4.1	-9.7	4.8	-16.3	11月
-6.4	2.0	3.7	-5.0	-13.6	3.9	-17.6	12月 ^p
-7.9	-8.4	-4.5	-13.4	-0.3	-0.4	-7.8	平成24年 1月 ^p
-2.4	-8.3	1.9	-3.2	-4.1	0.1	-6.0	2月 ^p

第1-1表 産業別

年 月	K 不動産業、 物品賃貸業				L 学術研究、 専門・技術 サービス業		
	68 不動産取引業	69 不動産賃貸業・ 管理業	70 物品賃貸業		71 学術・開発 研究機関	72 専門サービス業*	
実数 (百万円)							
年計							
-	-	-	-	-	-	-	-
-	-	-	-	-	-	-	-
平成21年	34,293,609	10,629,259	12,386,480	11,277,870	29,921,906	3,027,785	7,346,469
平成22年	31,388,648	9,559,784	11,718,933	10,109,930	29,307,321	3,078,357	6,829,589
平成23年 p	29,828,196	9,284,497	10,007,568	10,536,131	27,720,242	3,057,778	6,445,314
年度計							
-	-	-	-	-	-	-	-
-	-	-	-	-	-	-	-
-	-	-	-	-	-	-	-
平成21年度	33,774,150	10,202,391	12,554,171	11,017,589	29,782,962	3,024,088	7,120,516
平成22年度	31,001,823	9,654,985	11,124,108	10,222,729	28,642,303	3,000,726	6,736,257
四半期計							
平成21年 10~12月期	8,677,998	2,627,416	3,254,759	2,795,823	7,199,755	668,880	1,800,303
平成22年 1~3月期	8,015,665	2,451,394	3,048,040	2,516,231	7,856,210	902,841	1,762,391
4~6月期	7,536,290	2,256,137	2,842,379	2,437,775	7,174,661	758,434	1,648,585
7~9月期	7,840,544	2,388,813	2,921,874	2,529,857	6,985,464	701,438	1,710,731
10~12月期	7,996,149	2,463,441	2,906,641	2,626,067	7,290,986	715,643	1,707,882
平成23年 1~3月期	7,628,841	2,546,595	2,453,215	2,629,031	7,191,192	825,211	1,669,059
4~6月期	7,041,146	2,107,670	2,427,052	2,506,424	6,690,543	759,984	1,578,782
7~9月期	7,547,706	2,327,643	2,548,142	2,671,921	6,830,105	760,828	1,565,423
10~12月期 p	7,610,503	2,302,589	2,579,159	2,728,755	7,008,402	711,755	1,632,050
月次							
平成22年 2月	2,456,337	710,800	927,327	818,210	2,255,746	232,095	518,273
3月	3,251,206	1,153,113	1,184,729	913,365	3,454,215	388,447	773,958
4月	2,599,102	814,273	959,114	825,715	2,699,134	328,731	559,563
5月	2,452,263	723,843	926,904	801,515	2,133,996	205,941	515,668
6月	2,484,925	718,020	956,361	810,545	2,341,531	223,762	573,354
7月	2,585,555	812,368	950,489	822,698	2,300,052	272,648	549,507
8月	2,500,861	706,598	960,067	834,196	2,181,811	205,177	550,057
9月	2,754,128	869,847	1,011,318	872,963	2,503,601	223,614	611,167
10月	2,525,837	714,917	945,788	865,132	2,386,021	273,100	537,466
11月	2,723,668	891,645	953,914	878,109	2,351,232	215,527	545,132
12月	2,746,643	856,878	1,006,938	882,826	2,553,733	227,017	625,284
平成23年 1月	2,163,093	552,866	763,374	846,853	2,044,569	249,411	457,527
2月	2,332,443	714,722	769,254	848,467	2,117,638	214,426	492,994
3月	3,133,305	1,279,008	920,587	933,710	3,028,985	361,373	718,539
4月	2,394,000	739,617	817,953	836,430	2,362,165	264,945	531,655
5月	2,267,561	656,948	798,643	811,970	2,074,927	245,734	527,577
6月	2,379,585	711,105	810,457	858,024	2,253,452	249,305	519,550
7月	2,473,483	772,587	824,901	875,995	2,211,903	248,054	509,575
8月	2,510,334	757,020	868,287	885,026	2,185,395	253,838	503,196
9月	2,563,889	798,036	854,953	910,900	2,432,807	258,936	552,652
10月	2,480,289	762,918	817,503	899,869	2,273,192	245,473	516,823
11月	2,488,038	738,462	839,070	910,506	2,293,146	226,741	524,779
12月 p	2,734,594	886,658	926,764	921,173	2,466,912	246,648	586,068
平成24年 1月 p	2,267,094	621,958	790,674	854,462	2,064,012	264,368	414,844
2月 p	2,478,710	759,876	805,665	913,169	2,203,282	234,666	463,900
前年同月比 (%)							
平成23年 2月	-5.0	0.6	-17.0	3.7	-6.1	-7.6	-4.9
3月	-3.6	10.9	-22.3	2.2	-12.3	-7.0	-7.2
4月	-7.9	-9.2	-14.7	1.3	-12.5	-19.4	-5.0
5月	-7.5	-9.2	-13.8	1.3	-2.8	19.3	2.3
6月	-4.2	-1.0	-15.3	5.9	-3.8	11.4	-9.4
7月	-4.3	-4.9	-13.2	6.5	-3.8	-9.0	-7.3
8月	0.4	7.1	-9.6	6.1	0.2	23.7	-8.5
9月	-6.9	-8.3	-15.5	4.3	-2.8	-15.8	-9.6
10月	-1.8	6.7	-13.6	4.0	-4.7	-10.1	-3.8
11月	-8.7	-17.2	-12.0	3.7	-2.5	5.2	-3.7
12月 p	-0.4	3.5	-8.0	4.3	-3.4	8.6	-6.3
平成24年 1月 p	4.8	12.5	3.6	0.9	1.0	6.0	-9.3
2月 p	6.3	6.3	4.7	7.6	4.0	9.4	-5.9

※ 調査票の回収ができていない事業所のうち、東日本大震災による被害が甚大な浸水地域等で事業活動の継続が確認されていない事業所及び東京電力福島第一原子力発電所周辺の一部地域を所在地とする事業所について

- ・平成23年3月分は、営業日換算（「前年3月値」又は「当年2月値に前年3月の伸び率を乗じた値」の31分の11）して集計を行った。
- ・4月分以降は、不明として集計に含めていない。

注1) 「持ち帰り・配達飲食サービス業」を除く。

売上高（収入額）時系列表（続き）

産業（K ～ N）

（単位 百万円，％）

73 広告業	74 技術サービス業*	M 宿泊業、 飲食サービス業 1)			75 宿泊業	76 飲食店	N 生活関連 サービス業、 娯楽業		78 洗濯・理容・ 美容・浴場業	年 月
-	-	-	-	-	-	-	-	-	-	実数（百万円）
-	-	-	-	-	-	-	-	-	-	年計
6,792,972	12,754,681	23,124,608	5,937,920	17,186,688	41,140,594	5,218,492	平成21年			
7,126,241	12,273,134	22,369,324	6,106,696	16,262,628	39,152,498	5,291,594	平成22年			
6,897,540	11,319,610	21,017,958	5,743,289	15,274,669	35,204,300	5,194,568	平成23年 ^p			
-	-	-	-	-	-	-	年度計			
-	-	-	-	-	-	-	-	-	-	
-	-	-	-	-	-	-	-	-	-	
6,820,233	12,818,125	23,103,056	5,996,090	17,106,966	41,047,444	5,243,129	平成21年度			
7,016,401	11,888,919	21,931,223	5,981,842	15,949,380	38,117,213	5,296,072	平成22年度			
1,703,697	3,026,875	6,079,969	1,570,607	4,509,362	10,461,235	1,385,358	四半期計			
1,864,858	3,326,120	5,355,001	1,416,437	3,938,564	9,481,055	1,187,923	平成21年	10～12月期		
1,655,233	3,112,409	5,451,622	1,431,397	4,020,226	9,743,107	1,352,003	平成22年	1～3月期		
1,730,177	2,843,118	5,732,292	1,622,472	4,109,820	10,115,142	1,344,562		4～6月期		
1,875,974	2,991,487	5,830,409	1,636,391	4,194,018	9,813,194	1,407,107		7～9月期		
1,755,018	2,941,905	4,916,900	1,291,583	3,625,317	8,445,770	1,192,401	平成23年	10～12月期		
1,574,722	2,777,056	4,969,300	1,268,940	3,700,360	8,364,257	1,370,690		1～3月期		
1,715,852	2,788,002	5,526,109	1,595,152	3,930,957	9,237,353	1,296,273		4～6月期		
1,851,948	2,812,648	5,605,650	1,587,614	4,018,036	9,156,919	1,335,204		7～9月期		
									10～12月期 ^p	
550,852	954,527	1,666,817	441,385	1,225,432	2,714,565	371,826	月次			
786,767	1,505,043	1,911,496	517,249	1,394,247	3,185,593	428,440	平成22年	2月		
563,041	1,247,799	1,811,574	449,520	1,362,054	3,158,483	441,061		3月		
531,479	880,907	1,887,083	525,335	1,361,748	3,392,791	456,779		4月		
560,712	983,703	1,752,964	456,541	1,296,423	3,191,833	454,163		5月		
597,742	880,155	1,899,734	507,470	1,392,264	3,383,271	457,588		6月		
512,901	913,676	2,034,638	612,001	1,422,637	3,473,519	441,421		7月		
619,534	1,049,286	1,797,919	503,000	1,294,919	3,258,352	445,553		8月		
626,615	948,840	1,899,491	569,399	1,330,092	3,387,808	462,055		9月		
624,053	966,521	1,842,484	540,597	1,301,887	3,139,625	444,962		10月		
625,305	1,076,127	2,088,434	526,395	1,562,039	3,285,761	500,090		11月		
528,644	808,986	1,730,517	452,828	1,277,689	3,409,360	394,262	平成23年	12月		
543,684	866,534	1,588,897	437,702	1,151,195	2,584,227	386,581		1月		
682,689	1,266,384	1,597,486	401,053	1,196,432	2,452,183	411,558		2月		
527,784	1,037,781	1,604,117	368,992	1,235,125	2,685,703	450,210		3月		
480,038	821,578	1,720,414	471,233	1,249,181	2,941,250	459,700		4月		
566,900	917,697	1,644,768	428,715	1,216,053	2,737,304	460,779		5月		
574,415	879,859	1,847,522	503,938	1,343,585	3,129,619	453,427		6月		
520,275	908,085	1,975,242	610,832	1,364,409	3,219,748	430,643		7月		
621,162	1,000,058	1,703,345	480,382	1,222,963	2,887,985	412,203		8月		
620,707	890,189	1,818,761	541,441	1,277,320	3,205,649	436,002		9月		
603,979	937,646	1,759,593	517,736	1,241,857	2,942,062	425,498		10月		
631,558	1,002,638	2,021,962	527,031	1,494,931	3,027,998	478,512		11月		
541,359	843,441	1,644,302	405,356	1,238,946	3,114,455	353,326	平成24年	12月 ^p		
559,246	945,471	1,541,189	390,710	1,150,479	2,426,062	362,018		1月 ^p		
									2月 ^p	
-1.3	-9.2	-4.7	-0.8	-6.1	-4.8	4.0	前年同月比（％）			
-13.2	-15.9	-16.4	-22.5	-14.2	-23.0	-3.9	平成23年	2月		
-6.3	-16.8	-11.5	-17.9	-9.3	-15.0	2.1		3月		
-9.7	-6.7	-8.8	-10.3	-8.3	-13.3	0.6		4月		
1.1	-6.7	-6.2	-6.1	-6.2	-14.2	1.5		5月		
-3.9	0.0	-2.7	-0.7	-3.5	-7.5	-0.9		6月		
1.4	-0.6	-2.9	-0.2	-4.1	-7.3	-2.4		7月		
0.3	-4.7	-5.3	-4.5	-5.6	-11.4	-7.5		8月		
-0.9	-6.2	-4.3	-4.9	-4.0	-5.4	-5.6		9月		
-3.2	-3.0	-4.5	-4.2	-4.6	-6.3	-4.4		10月		
1.0	-6.8	-3.2	0.1	-4.3	-7.8	-4.3		11月		
2.4	4.3	-5.0	-10.5	-3.0	-8.6	-10.4	平成24年	12月 ^p		
2.9	9.1	-3.0	-10.7	-0.1	-6.1	-6.4		1月 ^p		
								2月 ^p		

第1-1表 産業別

年 月	79 その他の 生活関連 サービス業 1)		80 娯楽業		O 教育, 学習支援業 2)		82 その他の教育, 学習支援業		P 医療, 福祉		83 医療業		84 保健衛生 3)		85 社会保険・ 社会福祉・ 介護事業 4)	
実数 (百万円)																
年計																
-	-	-	-	-	-	-	-	-	-	-	-	-	-	-	-	-
-	-	-	-	-	-	-	-	-	-	-	-	-	-	-	-	-
平成21年	9,076,098	26,846,004	3,692,708	3,692,708	42,189,024	32,160,184	642,346	9,386,493								
平成22年	8,460,871	25,400,034	3,512,742	3,512,742	42,902,236	32,653,609	720,920	9,527,707								
平成23年 p	7,388,825	22,620,907	3,617,640	3,617,640	42,366,770	31,542,984	730,664	10,093,122								
年度計																
-	-	-	-	-	-	-	-	-								
-	-	-	-	-	-	-	-	-								
-	-	-	-	-	-	-	-	-								
平成21年度	8,844,933	26,959,382	3,659,639	3,659,639	42,481,390	32,312,103	667,839	9,501,448								
平成22年度	8,296,539	24,524,602	3,563,999	3,563,999	42,881,006	32,468,212	718,573	9,694,220								
四半期計																
平成21年 10～12月期	2,436,171	6,639,706	947,097	947,097	10,890,358	8,292,659	172,852	2,424,847								
平成22年 1～3月期	1,844,531	6,448,602	853,202	853,202	10,480,131	7,971,648	159,079	2,349,404								
4～6月期	2,014,159	6,376,945	843,383	843,383	10,657,252	8,123,850	185,349	2,348,053								
7～9月期	2,304,349	6,466,230	925,303	925,303	10,783,624	8,199,066	191,347	2,393,211								
平成23年 10～12月期	2,297,832	6,108,256	890,855	890,855	10,981,229	8,359,045	185,145	2,437,039								
1～3月期	1,680,199	5,573,171	904,458	904,458	10,458,901	7,786,251	156,733	2,515,917								
4～6月期	1,641,321	5,352,246	866,709	866,709	10,501,086	7,806,489	184,921	2,509,677								
7～9月期	1,999,051	5,942,029	928,318	928,318	10,608,549	7,889,709	194,306	2,524,534								
10～12月期 p	2,068,254	5,753,461	918,156	918,156	10,798,234	8,060,534	194,705	2,542,994								
月次																
平成22年 2月	593,935	1,748,803	266,970	266,970	3,324,727	2,523,448	50,974	750,305								
3月	719,486	2,037,666	298,002	298,002	3,763,687	2,877,320	58,137	828,230								
4月	648,156	2,069,266	287,868	287,868	3,576,702	2,743,923	58,425	774,354								
5月	684,688	2,251,324	275,906	275,906	3,470,653	2,635,754	59,975	774,924								
6月	681,315	2,056,355	279,609	279,609	3,609,897	2,744,173	66,949	798,775								
7月	756,272	2,169,411	302,850	302,850	3,627,980	2,744,049	67,520	816,411								
8月	792,696	2,239,402	327,076	327,076	3,583,435	2,739,026	59,711	784,698								
9月	755,381	2,057,417	295,377	295,377	3,572,209	2,715,990	64,116	792,103								
10月	792,862	2,132,891	290,439	290,439	3,630,824	2,757,391	63,929	809,504								
11月	768,009	1,926,655	290,630	290,630	3,611,773	2,749,365	61,405	801,003								
12月	736,961	2,048,710	309,787	309,787	3,738,631	2,852,288	59,811	826,532								
平成23年 1月	534,531	2,480,568	301,195	301,195	3,419,782	2,570,404	46,977	802,401								
2月	566,793	1,630,853	297,279	297,279	3,330,559	2,497,203	51,041	822,316								
3月	578,875	1,461,750	305,984	305,984	3,708,560	2,718,644	58,715	931,200								
4月	503,679	1,731,814	285,530	285,530	3,463,799	2,568,800	58,982	836,017								
5月	563,716	1,917,833	288,274	288,274	3,473,160	2,585,440	59,586	828,133								
6月	573,926	1,702,599	292,905	292,905	3,564,128	2,652,249	66,352	845,527								
7月	640,059	2,036,132	309,254	309,254	3,549,364	2,633,716	64,986	850,662								
8月	717,682	2,071,423	321,355	321,355	3,574,478	2,670,606	62,547	841,325								
9月	641,309	1,834,473	297,709	297,709	3,484,707	2,585,388	66,772	832,547								
10月	705,315	2,064,333	303,499	303,499	3,583,667	2,670,845	66,463	846,359								
11月	685,751	1,830,813	294,289	294,289	3,597,758	2,699,347	66,564	831,846								
12月 p	662,766	1,886,720	322,670	322,670	3,638,129	2,719,492	62,274	856,362								
平成24年 1月 p	470,374	2,290,756	272,323	272,323	3,540,159	2,696,483	53,762	789,914								
2月 p	554,306	1,509,739	288,470	288,470	3,578,734	2,747,032	52,007	779,695								
前年同月比 (%)																
平成23年 2月	-4.6	-6.7	11.4	11.4	0.2	-1.0	0.1	4.3								
3月	-19.5	-28.3	2.7	2.7	-1.5	-5.5	1.0	12.4								
4月	-22.3	-16.3	-0.8	-0.8	-3.2	-6.4	1.0	8.0								
5月	-17.7	-14.8	4.5	4.5	0.1	-1.9	-0.6	6.9								
6月	-15.8	-17.2	4.8	4.8	-1.3	-3.3	-0.9	5.9								
7月	-15.4	-6.1	2.1	2.1	-2.2	-4.0	-3.8	4.2								
8月	-9.5	-7.5	-1.7	-1.7	-0.2	-2.5	4.7	7.2								
9月	-15.1	-10.8	0.8	0.8	-2.4	-4.8	4.1	5.1								
10月	-11.0	-3.2	4.5	4.5	-1.3	-3.1	4.0	4.6								
11月	-10.7	-5.0	1.3	1.3	-0.4	-1.8	8.4	3.9								
12月 p	-10.1	-7.9	4.2	4.2	-2.7	-4.7	4.1	3.6								
平成24年 1月 p	-12.0	-7.7	-9.6	-9.6	3.5	4.9	14.4	-1.6								
2月 p	-2.2	-7.4	-3.0	-3.0	7.5	10.0	1.9	-0.3								

※ 調査票の回収ができていない事業所のうち、東日本大震災による被害が甚大な浸水地域等で事業活動の継続が確認されていない事業所及び東京電力福島第一原子力発電所周辺の一部地域を所在地とする事業所について

- ・平成23年3月分は、営業日換算（「前年3月値」又は「当年2月値に前年3月の伸び率を乗じた値」の31分の11）して集計を行った。
- ・4月分以降は、不明として集計に含めていない。

注1) 「家事サービス業」を除く。

注2) 「学校教育」を除く。

注3) 「保健所」を除く。

注4) 「福祉事務所」を除く。

注5) 「政治・経済・文化団体」、「宗教」及び「外国公務」を除く。

売上高（収入額）時系列表（続き）

産業（N ～ R）

（単位 百万円，％）

R サービス業* 5)	産業（N ～ R）						年 月
	88 廃棄物処理業	89 自動車整備業	90 機械等修理業 (別掲を除く)	91 職業紹介・ 労働者派遣業	92 その他の 事業サービス業	95 その他の サービス業	
-	-	-	-	-	-	-	実数（百万円）
-	-	-	-	-	-	-	年計
29,155,791	4,191,132	2,685,103	4,001,692	4,077,212	13,731,399	469,254	平成21年
28,709,925	4,214,079	2,906,426	3,910,502	4,170,823	13,043,838	464,256	平成22年
27,854,746	4,483,736	2,780,643	3,812,835	4,463,393	11,971,160	342,979	平成23年 p
-	-	-	-	-	-	-	年度計
-	-	-	-	-	-	-	-
-	-	-	-	-	-	-	-
28,934,209	4,130,452	2,758,103	3,991,972	4,023,510	13,544,495	485,678	平成21年度
28,251,267	4,274,950	2,863,511	3,837,449	4,229,755	12,614,199	431,403	平成22年度
-	-	-	-	-	-	-	四半期計
7,322,273	1,018,271	696,608	1,000,395	1,046,725	3,434,445	125,829	平成21年 10～12月期
7,253,014	1,038,043	725,493	1,045,993	957,515	3,372,522	113,447	平成22年 1～3月期
7,086,495	1,055,417	713,771	909,741	1,025,285	3,268,171	114,110	4～6月期
7,177,541	1,052,321	764,009	992,924	1,085,724	3,167,909	114,654	7～9月期
7,192,875	1,068,297	703,153	961,843	1,102,300	3,235,237	122,045	平成23年 10～12月期
6,794,356	1,098,914	682,578	972,940	1,016,446	2,942,883	80,594	平成23年 1～3月期
6,609,437	1,059,812	663,225	901,238	1,097,639	2,803,098	84,425	4～6月期
7,111,411	1,148,702	709,771	958,889	1,160,848	3,049,089	84,111	7～9月期
7,339,542	1,176,307	725,069	979,768	1,188,460	3,176,090	93,849	平成23年 10～12月期 p
-	-	-	-	-	-	-	月次
2,287,227	320,340	240,645	304,914	309,637	1,072,799	38,892	平成22年 2月
2,840,274	398,225	280,775	465,863	364,578	1,292,354	38,479	3月
2,372,908	365,926	243,022	295,087	340,932	1,088,554	39,388	4月
2,242,694	336,182	225,162	286,328	324,465	1,035,932	34,624	5月
2,470,893	353,309	245,587	328,326	359,888	1,143,686	40,099	6月
2,436,564	347,022	256,591	328,073	363,721	1,100,915	40,242	7月
2,316,218	347,353	242,381	311,453	356,493	1,022,646	35,893	8月
2,424,758	357,946	265,037	353,398	365,510	1,044,348	38,519	9月
2,333,091	352,588	234,107	311,662	366,116	1,026,357	42,261	10月
2,387,387	344,854	232,348	311,248	370,718	1,088,698	39,521	11月
2,472,397	370,855	236,698	338,933	365,466	1,120,181	40,263	12月
2,046,166	342,364	199,307	266,168	323,550	886,112	28,665	平成23年 1月
2,175,996	368,063	227,093	311,725	335,424	908,380	25,311	2月
2,572,194	388,488	256,179	395,047	357,471	1,148,391	26,619	3月
2,129,159	364,255	213,675	281,760	348,851	889,917	30,701	4月
2,124,444	335,196	215,497	282,336	350,404	914,233	26,778	5月
2,355,833	360,361	234,053	337,142	398,384	998,948	26,945	6月
2,328,689	367,438	236,473	313,227	389,574	992,511	29,466	7月
2,354,508	382,563	230,017	304,949	384,352	1,026,602	26,024	8月
2,428,213	398,701	243,281	340,713	386,922	1,029,976	28,621	9月
2,356,571	386,298	237,791	301,092	398,419	999,363	33,608	10月
2,425,423	381,960	234,656	321,443	401,299	1,056,555	29,509	11月
2,533,281	388,346	249,284	354,766	396,242	1,114,738	29,905	12月 p
1,960,503	340,882	183,008	261,371	273,403	874,059	27,779	平成24年 1月 p
2,143,693	364,761	216,703	302,983	310,867	919,616	28,763	平成24年 2月 p
-4.9	14.9	-5.6	2.2	8.3	-15.3	-34.9	前年同月比（％）
-9.4	-2.4	-8.8	-15.2	-1.9	-11.1	-30.8	平成23年 2月
-10.3	-0.5	-12.1	-4.5	2.3	-18.2	-22.1	3月
-5.3	-0.3	-4.3	-1.4	8.0	-11.7	-22.7	4月
-4.7	2.0	-4.7	2.7	10.7	-12.7	-32.8	5月
-4.4	5.9	-7.8	-4.5	7.1	-9.8	-26.8	6月
1.7	10.1	-5.1	-2.1	7.8	0.4	-27.5	7月
0.1	11.4	-8.2	-3.6	5.9	-1.4	-25.7	8月
1.0	9.6	1.6	-3.4	8.8	-2.6	-20.5	9月
1.6	10.8	1.0	3.3	8.2	-3.0	-25.3	10月
2.5	4.7	5.3	4.7	8.4	-0.5	-25.7	11月
-4.2	-0.4	-8.2	-1.8	-15.5	-1.4	-3.1	平成24年 12月 p
-1.5	-0.9	-4.6	-2.8	-7.3	1.2	13.6	平成24年 1月 p
							平成24年 2月 p

第1-2表 産業別

年 月	サービス産業計	G					インターネット 附随サービス業	41 映像・音声・ 文字情報制作業
		情報通信業	37 通信業	38 放送業	39 情報サービス業	40		
実数(人)								
年平均	-	-	-	-	-	-	-	-
平成21年	26,385,808	1,680,843	220,369	77,037	1,055,494	52,188	275,755	
平成22年	26,126,050	1,620,785	201,437	79,034	1,017,361	52,121	270,833	
平成23年 p	25,478,891	1,597,106	181,211	79,105	1,024,309	54,720	257,760	
年度平均	-	-	-	-	-	-	-	
平成21年度	26,405,812	1,662,737	216,017	76,840	1,041,849	51,738	276,294	
平成22年度	25,985,157	1,618,076	195,816	79,756	1,023,142	53,118	266,245	
四半期平均								
平成21年 10~12月期	26,622,263	1,666,764	217,211	77,217	1,045,812	52,623	273,902	
平成22年 1~3月期	25,986,324	1,608,615	204,205	76,308	1,001,682	50,147	276,273	
4~6月期	26,130,404	1,625,809	201,013	79,540	1,022,867	52,051	270,337	
7~9月期	26,198,592	1,623,603	198,714	80,416	1,022,695	52,430	269,350	
平成23年 10~12月期	26,188,879	1,625,115	201,817	79,871	1,022,201	53,855	267,370	
1~3月期	25,422,754	1,597,777	181,721	79,198	1,024,803	54,134	257,921	
4~6月期	25,433,336	1,610,392	180,740	80,263	1,036,135	54,969	258,286	
7~9月期	25,521,362	1,593,449	179,543	78,959	1,022,078	54,851	258,017	
10~12月期 p	25,538,111	1,586,806	182,841	78,000	1,014,222	54,925	256,818	
月次								
平成22年 2月	26,013,695	1,614,318	204,685	75,810	1,005,180	49,590	279,053	
3月	25,993,083	1,603,491	203,681	77,528	999,555	50,173	272,554	
4月	26,143,648	1,624,384	201,741	78,385	1,020,400	52,181	271,678	
5月	26,092,210	1,624,402	200,725	80,187	1,022,180	51,548	269,762	
6月	26,155,355	1,628,640	200,573	80,048	1,026,022	52,424	269,572	
7月	26,195,840	1,622,068	197,746	80,391	1,022,590	52,490	268,852	
8月	26,220,303	1,627,515	199,293	80,211	1,027,422	52,134	268,455	
9月	26,179,632	1,621,226	199,103	80,646	1,018,071	52,665	270,742	
10月	26,171,738	1,623,102	198,512	79,867	1,022,802	53,709	268,213	
11月	26,186,224	1,623,306	200,187	79,852	1,021,884	53,899	267,483	
12月	26,208,676	1,628,937	206,753	79,894	1,021,917	53,958	266,415	
平成23年 1月	25,437,638	1,591,801	179,703	78,309	1,022,876	51,966	258,946	
2月	25,427,155	1,600,130	182,767	79,319	1,024,501	55,459	258,083	
3月	25,403,467	1,601,401	182,692	79,967	1,027,032	54,978	256,733	
4月	25,428,883	1,613,821	180,494	80,321	1,040,661	55,012	257,333	
5月	25,411,683	1,609,792	180,195	80,433	1,034,225	54,993	259,947	
6月	25,459,443	1,607,563	181,530	80,036	1,033,519	54,902	257,577	
7月	25,521,674	1,600,596	180,455	79,594	1,027,580	54,987	257,982	
8月	25,535,541	1,593,619	180,115	79,255	1,020,642	54,877	258,731	
9月	25,506,872	1,586,130	178,058	78,030	1,018,013	54,690	257,340	
10月	25,510,798	1,582,406	178,080	78,054	1,014,670	54,720	256,882	
11月	25,508,642	1,580,343	178,911	77,897	1,012,793	55,420	255,323	
12月 p	25,561,028	1,589,730	191,015	77,893	1,008,265	55,791	256,766	
平成24年 1月 p	24,337,335	1,553,103	186,886	74,669	967,649	55,099	268,800	
2月 p	24,660,354	1,568,758	190,721	75,748	975,940	55,493	270,857	
前年同月比(%)								
平成23年 2月	-2.3	-0.9	-10.7	4.6	1.9	11.8	-7.5	
3月	-2.3	-0.1	-10.3	3.1	2.7	9.6	-5.8	
4月	-2.7	-0.7	-10.5	2.5	2.0	5.4	-5.3	
5月	-2.6	-0.9	-10.2	0.3	1.2	6.7	-3.6	
6月	-2.7	-1.3	-9.5	0.0	0.7	4.7	-4.4	
7月	-2.6	-1.3	-8.7	-1.0	0.5	4.8	-4.0	
8月	-2.6	-2.1	-9.6	-1.2	-0.7	5.3	-3.6	
9月	-2.6	-2.2	-10.6	-3.2	0.0	3.8	-5.0	
10月	-2.5	-2.5	-10.3	-2.3	-0.8	1.9	-4.2	
11月	-2.6	-2.6	-10.6	-2.4	-0.9	2.8	-4.5	
12月 p	-2.5	-2.4	-7.6	-2.5	-1.3	3.4	-3.6	
平成24年 1月 p	-4.3	-2.4	4.0	-4.6	-5.4	6.0	3.8	
2月 p	-3.0	-2.0	4.4	-4.5	-4.7	0.1	4.9	

※ 調査票の回収ができていない事業所のうち、東日本大震災による被害が甚大な浸水地域等で事業活動の継続が確認されていない事業所及び東京電力福島第一原子力発電所周辺の一部地域を所在地とする事業所について平成23年4月分以降は、不明として集計に含めていない。

事業従事者数時系列表

サービス産業計，産業（G ～ H）
（単位 人，％）

H 運輸業，郵便業	42 鉄道業	43 道路旅客運送業	44 道路貨物運送業	45 水運業	47 倉庫業	48 運輸に附帯するサービス業	年 月
-	-	-	-	-	-	-	実数（人）
-	-	-	-	-	-	-	年平均
3,354,825	212,396	628,372	1,754,418	62,980	213,743	396,811	平成21年
3,281,280	210,943	601,449	1,690,975	58,724	215,824	415,401	平成22年
3,196,985	212,826	579,036	1,689,376	49,783	207,419	374,092	平成23年 ^p
-	-	-	-	-	-	-	年度平均
-	-	-	-	-	-	-	-
-	-	-	-	-	-	-	-
3,351,059	212,358	623,987	1,753,708	62,060	215,115	397,938	平成21年度
3,258,405	212,124	595,516	1,687,319	56,817	213,225	406,223	平成22年度
-	-	-	-	-	-	-	四半期平均
3,381,274	208,220	629,166	1,786,067	63,325	213,485	392,077	平成21年 10～12月期
3,305,375	218,516	606,548	1,712,742	57,403	216,467	406,788	平成22年 1～3月期
3,269,514	207,637	604,015	1,680,728	58,558	215,464	417,211	4～6月期
3,265,394	206,994	599,385	1,676,377	60,561	215,884	420,181	7～9月期
3,284,838	210,626	595,848	1,694,053	58,375	215,479	417,423	平成23年 10～12月期
3,213,874	223,240	582,817	1,698,117	49,775	206,074	370,076	1～3月期
3,193,165	208,045	579,855	1,695,536	49,511	206,867	371,491	4～6月期
3,181,855	208,287	577,101	1,678,495	50,137	207,686	376,837	7～9月期
3,199,046	211,735	576,372	1,685,356	49,709	209,050	377,963	10～12月期 ^p
-	-	-	-	-	-	-	月次
3,316,459	219,367	607,104	1,720,920	57,573	216,116	408,131	平成22年 2月
3,312,686	216,493	607,384	1,718,108	57,012	218,010	409,978	3月
3,277,369	209,833	604,007	1,687,715	57,702	217,113	415,811	4月
3,255,445	206,317	604,329	1,672,257	57,539	215,329	414,397	5月
3,275,727	206,761	603,708	1,682,214	60,435	213,950	421,426	6月
3,276,319	206,967	601,460	1,681,491	60,625	216,030	421,611	7月
3,273,098	207,367	598,855	1,681,690	60,576	215,687	424,024	8月
3,246,765	206,649	597,840	1,665,951	60,481	215,934	414,909	9月
3,233,572	206,355	597,809	1,653,349	59,862	216,179	415,295	10月
3,293,804	206,186	595,863	1,708,962	59,692	215,100	418,457	11月
3,327,137	219,338	593,874	1,719,848	55,570	215,159	418,518	12月
3,194,057	225,778	585,075	1,674,995	50,347	203,338	367,814	平成23年 1月
3,222,864	225,809	582,726	1,705,563	49,526	205,905	370,157	2月
3,224,702	218,134	580,649	1,713,793	49,451	208,978	372,256	3月
3,205,351	209,039	580,058	1,707,332	49,190	208,179	370,275	4月
3,179,985	207,672	580,521	1,684,321	49,695	206,048	370,648	5月
3,194,158	207,423	578,988	1,694,956	49,648	206,373	373,549	6月
3,177,818	208,303	577,864	1,674,507	50,024	206,144	377,108	7月
3,179,343	208,587	577,440	1,675,425	50,549	207,996	375,958	8月
3,188,404	207,970	575,999	1,685,555	49,837	208,919	377,447	9月
3,183,985	208,570	577,076	1,678,737	49,912	207,300	380,132	10月
3,205,548	208,573	576,791	1,695,365	49,866	209,893	378,996	11月
3,212,823	217,601	576,770	1,681,932	49,402	211,121	377,328	12月 ^p
2,854,531	212,718	555,720	1,437,871	53,261	175,466	336,760	平成24年 1月 ^p
2,954,404	213,629	556,182	1,525,290	54,000	178,365	344,450	2月 ^p
-2.8	2.9	-4.0	-0.9	-14.0	-4.7	-9.3	前年同月比（％）
-2.7	0.8	-4.4	-0.3	-13.3	-4.1	-9.2	平成23年 2月
-2.2	-0.4	-4.0	1.2	-14.8	-4.1	-11.0	3月
-2.3	0.7	-3.9	0.7	-13.6	-4.3	-10.6	4月
-2.5	0.3	-4.1	0.8	-17.8	-3.5	-11.4	5月
-3.0	0.6	-3.9	-0.4	-17.5	-4.6	-10.6	6月
-2.9	0.6	-3.6	-0.4	-16.6	-3.6	-11.3	7月
-1.8	0.6	-3.7	1.2	-17.6	-3.2	-9.0	8月
-1.5	1.1	-3.5	1.5	-16.6	-4.1	-8.5	9月
-2.7	1.2	-3.2	-0.8	-16.5	-2.4	-9.4	10月
-3.4	-0.8	-2.9	-2.2	-11.1	-1.9	-9.8	11月
-10.6	-5.8	-5.0	-14.2	5.8	-13.7	-8.4	平成24年 12月 ^p
-8.3	-5.4	-4.6	-10.6	9.0	-13.4	-6.9	1月 ^p
							2月 ^p

第1-2表 産業別

年 月	K 不動産業、 物品賃貸業			L 学術研究、 専門・技術 サービス業			
	68 不動産取引業	69 不動産賃貸業・ 管理業	70 物品賃貸業	71 学術・開発 研究機関	72 専門サービス業*		
実数(人)							
年平均							
-	-	-	-	-	-		
-	-	-	-	-	-		
平成21年	1,381,721	343,089	715,077	323,555	1,877,328	332,305	646,096
平成22年	1,335,738	331,540	692,546	311,652	1,844,779	319,849	623,849
平成23年 p	1,277,213	308,830	668,769	299,614	1,823,462	316,957	617,132
年度平均							
-	-	-	-	-	-	-	-
-	-	-	-	-	-	-	-
-	-	-	-	-	-	-	-
平成21年度	1,378,402	342,045	715,212	321,145	1,871,482	329,688	641,644
平成22年度	1,315,799	323,970	682,532	309,297	1,836,870	318,971	620,653
四半期平均							
平成21年 10～12月期	1,399,161	348,678	726,911	323,572	1,880,347	336,335	645,488
平成22年 1～3月期	1,340,342	334,421	695,077	310,843	1,843,536	319,732	624,797
4～6月期	1,334,368	333,064	689,954	311,349	1,837,658	317,622	625,631
7～9月期	1,332,566	329,150	692,062	311,354	1,843,624	319,833	624,587
10～12月期	1,335,677	329,524	693,091	313,062	1,854,300	322,208	620,379
平成23年 1～3月期	1,260,585	304,141	655,020	301,424	1,811,899	316,223	612,014
4～6月期	1,278,631	310,170	670,667	297,793	1,815,130	313,117	616,392
7～9月期	1,284,578	310,806	675,305	298,467	1,827,526	318,839	618,284
10～12月期 p	1,285,058	310,201	674,084	300,774	1,839,291	319,650	621,840
月次							
平成22年 2月	1,338,705	332,256	692,889	313,561	1,849,453	320,419	628,766
3月	1,346,925	336,573	698,001	312,351	1,841,055	316,893	628,046
4月	1,339,688	333,830	693,551	312,307	1,838,195	315,793	626,135
5月	1,331,118	331,972	688,793	310,353	1,836,518	317,520	625,877
6月	1,332,297	333,391	687,519	311,388	1,838,260	319,554	624,881
7月	1,332,221	330,867	689,702	311,652	1,840,204	318,731	625,368
8月	1,333,117	328,354	692,962	311,802	1,840,022	319,036	624,052
9月	1,332,359	328,228	693,523	310,608	1,850,645	321,733	624,342
10月	1,338,111	329,404	696,531	312,176	1,855,374	322,238	621,423
11月	1,334,097	329,480	692,447	312,170	1,856,150	322,631	619,518
12月	1,334,823	329,689	690,294	314,840	1,851,375	321,755	620,197
平成23年 1月	1,254,664	299,184	654,212	301,268	1,808,332	318,496	606,115
2月	1,262,059	306,285	654,037	301,737	1,817,920	317,657	615,497
3月	1,265,031	306,954	656,812	301,265	1,809,446	312,514	614,431
4月	1,268,324	307,661	662,605	298,059	1,804,688	309,403	613,831
5月	1,281,060	311,890	671,183	297,986	1,817,317	313,963	617,357
6月	1,286,509	310,960	678,214	297,335	1,823,386	315,984	617,987
7月	1,283,830	311,613	674,139	298,078	1,821,259	318,273	616,423
8月	1,285,759	310,339	676,992	298,429	1,828,496	319,354	617,193
9月	1,284,145	310,467	674,785	298,893	1,832,822	318,891	621,235
10月	1,285,949	310,913	674,657	300,378	1,838,461	319,995	620,532
11月	1,286,562	310,489	674,766	301,306	1,839,495	319,603	619,133
12月 p	1,285,831	310,892	673,233	301,706	1,837,870	318,971	621,009
平成24年 1月 p	1,264,858	313,789	657,741	293,328	1,762,263	311,773	596,894
2月 p	1,275,761	319,380	660,136	296,245	1,773,791	312,856	604,349
前年同月比(%)							
平成23年 2月	-5.7	-7.8	-5.6	-3.8	-1.7	-0.9	-2.1
3月	-6.1	-8.8	-5.9	-3.5	-1.7	-1.4	-2.2
4月	-5.3	-7.8	-4.5	-4.6	-1.8	-2.0	-2.0
5月	-3.8	-6.0	-2.6	-4.0	-1.0	-1.1	-1.4
6月	-3.4	-6.7	-1.4	-4.5	-0.8	-1.1	-1.1
7月	-3.6	-5.8	-2.3	-4.4	-1.0	-0.1	-1.4
8月	-3.6	-5.5	-2.3	-4.3	-0.6	0.1	-1.1
9月	-3.6	-5.4	-2.7	-3.8	-1.0	-0.9	-0.5
10月	-3.9	-5.6	-3.1	-3.8	-0.9	-0.7	-0.1
11月	-3.6	-5.8	-2.6	-3.5	-0.9	-0.9	-0.1
12月 p	-3.7	-5.7	-2.5	-4.2	-0.7	-0.9	0.1
平成24年 1月 p	0.8	4.9	0.5	-2.6	-2.5	-2.1	-1.5
2月 p	1.1	4.3	0.9	-1.8	-2.4	-1.5	-1.8

※ 調査票の回収ができていない事業所のうち、東日本大震災による被害が甚大な浸水地域等で事業活動の継続が確認されていない事業所及び東京電力福島第一原子力発電所周辺の一部地域を所在地とする事業所について平成23年4月分以降は、不明として集計に含めていない。

注1) 「持ち帰り・配達飲食サービス業」を除く。

事業従事者数時系列表（続き）

産業（K ～ N）

（単位 人，%）

73 広告業	74 技術サービス業*	M 宿泊業、 飲食サービス業 1)			76 飲食店	N 生活関連 サービス業、 娯楽業	78 洗濯・理容・ 美容・浴場業	年 月
		75 宿泊業						
-	-	-	-	-	-	-	-	実数（人）
-	-	-	-	-	-	-	-	年平均
144,738	754,188	4,990,581	857,971	4,132,611	2,778,900	1,251,829	平成21年	
148,797	752,285	4,945,185	865,863	4,079,321	2,777,858	1,252,019	平成22年	
142,713	746,659	4,784,752	796,807	3,987,946	2,662,683	1,210,976	平成23年 p	
-	-	-	-	-	-	-	-	年度平均
-	-	-	-	-	-	-	-	-
-	-	-	-	-	-	-	-	-
145,374	754,777	5,005,375	866,885	4,138,490	2,780,657	1,255,385	平成21年度	
148,085	749,160	4,917,845	848,536	4,069,309	2,765,594	1,248,242	平成22年度	
144,704	753,819	5,057,045	860,968	4,196,077	2,805,186	1,276,524	四半期平均	
144,995	754,013	4,922,790	863,575	4,059,215	2,714,609	1,232,829	平成21年 10～12月期	
150,410	743,994	4,936,664	865,517	4,071,147	2,789,184	1,252,362	平成22年 1～3月期	
149,406	749,797	4,979,191	874,145	4,105,046	2,813,405	1,256,638	4～6月期	
150,377	761,335	4,942,093	860,216	4,081,877	2,794,236	1,266,249	7～9月期	
142,148	741,515	4,813,431	794,268	4,019,164	2,665,553	1,217,720	平成23年 10～12月期	
143,042	742,580	4,736,770	790,917	3,945,853	2,669,614	1,215,061	1～3月期	
143,380	747,023	4,788,416	810,640	3,977,777	2,670,080	1,205,688	4～6月期	
142,283	755,518	4,800,392	791,402	4,008,990	2,645,483	1,205,435	7～9月期	
144,797	755,472	4,939,759	861,156	4,078,602	2,700,778	1,224,580	10～12月期 p	
146,038	750,078	4,894,979	865,937	4,029,042	2,737,053	1,237,144	平成22年 2月	
151,514	744,753	4,927,083	860,742	4,066,341	2,780,518	1,251,180	3月	
149,765	743,357	4,932,406	872,862	4,059,544	2,792,042	1,252,628	4月	
149,952	743,873	4,950,504	862,947	4,087,557	2,794,990	1,253,276	5月	
149,465	746,640	4,971,397	873,695	4,097,702	2,805,697	1,250,704	6月	
148,874	748,061	4,993,475	883,672	4,109,804	2,811,518	1,252,632	7月	
149,878	754,692	4,972,701	865,069	4,107,632	2,823,001	1,266,579	8月	
150,538	761,175	4,946,598	864,441	4,082,157	2,819,603	1,274,683	9月	
150,511	763,491	4,926,105	857,842	4,068,264	2,792,793	1,263,216	10月	
150,084	759,340	4,953,575	858,365	4,095,211	2,770,313	1,260,848	11月	
142,309	741,413	4,873,085	807,240	4,065,845	2,669,943	1,215,380	平成23年 12月	
142,023	742,743	4,798,431	787,138	4,011,293	2,669,923	1,221,721	1月	
142,112	740,389	4,768,778	788,426	3,980,352	2,656,793	1,216,057	2月	
142,414	739,040	4,736,021	791,450	3,944,571	2,668,483	1,218,204	3月	
143,566	742,432	4,729,926	794,620	3,935,306	2,677,778	1,216,590	4月	
143,147	746,268	4,744,362	786,681	3,957,681	2,662,581	1,210,389	5月	
142,835	743,729	4,791,313	808,324	3,982,989	2,680,427	1,208,450	6月	
143,799	748,149	4,800,901	822,969	3,977,932	2,667,199	1,205,194	7月	
143,506	749,191	4,773,035	800,626	3,972,409	2,662,616	1,203,420	8月	
143,058	754,877	4,792,418	799,872	3,992,547	2,653,202	1,200,878	9月	
143,059	757,700	4,769,709	793,701	3,976,008	2,646,820	1,204,399	10月	
141,790	756,100	4,812,286	783,532	4,028,754	2,633,112	1,206,261	11月	
134,348	719,248	4,531,566	729,057	3,802,509	2,479,367	1,165,432	平成24年 12月 p	
136,185	720,402	4,528,407	737,030	3,791,377	2,527,951	1,186,179	1月 p	
-1.9	-1.7	-2.9	-8.6	-1.7	-1.1	-0.2	前年同月比（%）	
-2.7	-1.3	-2.6	-9.0	-1.2	-2.9	-1.7	平成23年 2月	
-6.0	-0.8	-3.9	-8.1	-3.0	-4.0	-2.6	3月	
-4.1	-0.1	-4.1	-9.0	-3.1	-4.1	-2.9	4月	
-4.5	0.3	-4.2	-8.8	-3.2	-4.7	-3.4	5月	
-4.4	-0.4	-3.6	-7.5	-2.8	-4.5	-3.4	6月	
-3.4	0.0	-3.9	-6.9	-3.2	-5.1	-3.8	7月	
-4.3	-0.7	-4.0	-7.4	-3.3	-5.7	-5.0	8月	
-5.0	-0.8	-3.1	-7.5	-2.2	-5.9	-5.8	9月	
-5.0	-0.8	-3.2	-7.5	-2.3	-5.2	-4.7	10月	
-5.5	-0.4	-2.9	-8.7	-1.6	-5.0	-4.3	11月	
-5.6	-3.0	-7.0	-9.7	-6.5	-7.1	-4.1	平成24年 12月 p	
-4.1	-3.0	-5.6	-6.4	-5.5	-5.3	-2.9	1月 p	
							2月 p	

第1-2表 産業別

年 月	79 その他の 生活関連 サービス業 1)		O 教育, 学習支援業 2)		P 医療, 福祉	83 医療業		84 保健衛生 3)		85 社会保険・ 社会福祉・ 介護事業 4)	
	80 娯楽業			82 その他の教育, 学習支援業							
実数(人)											
年平均	-	-	-	-	-	-	-	-	-	-	-
平成21年	461,700	1,065,372	1,013,637	1,013,637	6,288,385	3,619,189	90,152	2,579,043			
平成22年	454,510	1,071,329	977,206	977,206	6,433,349	3,714,981	93,829	2,624,539			
平成23年 p	433,976	1,017,731	934,405	934,405	6,442,175	3,728,587	94,561	2,619,027			
年度平均	-	-	-	-	-	-	-	-	-	-	
平成21年度	459,953	1,065,319	1,016,683	1,016,683	6,340,097	3,655,089	91,497	2,593,511			
平成22年度	450,814	1,066,538	964,966	964,966	6,441,201	3,721,521	93,861	2,625,819			
四半期平均											
平成21年 10~12月期	460,687	1,067,974	1,035,758	1,035,758	6,382,346	3,690,944	91,491	2,599,912			
平成22年 1~3月期	451,205	1,030,575	985,677	985,677	6,347,308	3,670,103	90,721	2,586,483			
4~6月期	455,814	1,081,008	981,268	981,268	6,448,774	3,725,421	95,122	2,628,230			
7~9月期	456,021	1,100,746	976,534	976,534	6,459,508	3,728,960	94,554	2,635,995			
平成23年 10~12月期	454,999	1,072,988	965,345	965,345	6,477,804	3,735,439	94,918	2,647,448			
1~3月期	436,424	1,011,409	936,718	936,718	6,378,719	3,696,265	90,851	2,591,603			
4~6月期	431,783	1,022,771	924,309	924,309	6,447,973	3,739,891	95,999	2,612,084			
7~9月期	433,813	1,030,579	937,864	937,864	6,469,823	3,740,918	95,439	2,633,466			
10~12月期 p	433,884	1,006,165	938,730	938,730	6,472,184	3,737,274	95,953	2,638,957			
月次											
平成22年 2月	451,202	1,024,997	980,269	980,269	6,352,879	3,671,356	90,979	2,590,544			
3月	452,855	1,047,054	998,478	998,478	6,343,565	3,657,991	90,767	2,594,806			
4月	458,035	1,071,304	990,702	990,702	6,452,173	3,733,829	94,523	2,623,822			
5月	454,595	1,084,819	978,760	978,760	6,445,187	3,719,035	95,033	2,631,119			
6月	454,811	1,086,903	974,342	974,342	6,448,961	3,723,399	95,811	2,629,751			
7月	452,670	1,102,323	979,996	979,996	6,461,608	3,722,480	95,185	2,643,943			
8月	457,812	1,101,074	979,064	979,064	6,457,566	3,732,996	94,052	2,630,518			
9月	457,582	1,098,840	970,543	970,543	6,459,351	3,731,403	94,424	2,633,525			
10月	456,771	1,088,149	966,348	966,348	6,479,185	3,741,832	96,012	2,641,341			
11月	455,237	1,074,341	964,661	964,661	6,483,455	3,734,493	95,117	2,653,844			
12月	452,990	1,056,475	965,026	965,026	6,470,774	3,729,992	93,625	2,647,158			
平成23年 1月	437,051	1,017,511	933,950	933,950	6,378,913	3,698,939	90,979	2,588,995			
2月	436,244	1,011,958	936,370	936,370	6,387,831	3,694,114	90,707	2,603,010			
3月	435,977	1,004,758	939,834	939,834	6,369,413	3,695,743	90,868	2,582,802			
4月	429,830	1,020,449	924,449	924,449	6,457,506	3,749,275	95,204	2,613,027			
5月	432,703	1,028,485	920,801	920,801	6,435,081	3,732,967	95,371	2,606,743			
6月	432,815	1,019,377	927,678	927,678	6,451,333	3,737,430	97,422	2,616,482			
7月	436,911	1,035,066	930,934	930,934	6,467,442	3,737,708	96,065	2,633,670			
8月	433,754	1,028,251	941,561	941,561	6,470,950	3,744,016	94,487	2,632,447			
9月	430,775	1,028,420	941,097	941,097	6,471,076	3,741,029	95,767	2,634,280			
10月	434,251	1,018,073	930,201	930,201	6,474,901	3,736,391	97,535	2,640,976			
11月	433,830	1,008,591	928,821	928,821	6,471,607	3,734,901	97,317	2,639,389			
12月 p	434,678	992,174	944,958	944,958	6,469,107	3,736,996	95,032	2,637,079			
平成24年 1月 p	412,920	901,016	903,924	903,924	6,356,891	3,792,172	87,310	2,477,409			
2月 p	412,919	928,853	914,171	914,171	6,422,764	3,809,559	88,546	2,524,659			
前年同月比(%)											
平成23年 2月	-3.3	-1.3	-4.5	-4.5	0.6	0.6	-0.3	0.5			
3月	-3.7	-4.0	-5.9	-5.9	0.4	1.0	0.1	-0.5			
4月	-6.2	-4.7	-6.7	-6.7	0.1	0.4	0.7	-0.4			
5月	-4.8	-5.2	-5.9	-5.9	-0.2	0.4	0.4	-0.9			
6月	-4.8	-6.2	-4.8	-4.8	0.0	0.4	1.7	-0.5			
7月	-3.5	-6.1	-5.0	-5.0	0.1	0.4	0.9	-0.4			
8月	-5.3	-6.6	-3.8	-3.8	0.2	0.3	0.5	0.1			
9月	-5.9	-6.4	-3.0	-3.0	0.2	0.3	1.4	0.0			
10月	-4.9	-6.4	-3.7	-3.7	-0.1	-0.1	1.6	0.0			
11月	-4.7	-6.1	-3.7	-3.7	-0.2	0.0	2.3	-0.5			
12月 p	-4.0	-6.1	-2.1	-2.1	0.0	0.2	1.5	-0.4			
平成24年 1月 p	-5.5	-11.4	-3.2	-3.2	-0.3	2.5	-4.0	-4.3			
2月 p	-5.3	-8.2	-2.4	-2.4	0.5	3.1	-2.4	-3.0			

※ 調査票の回収ができていない事業所のうち、東日本大震災による被害が甚大な浸水地域等で事業活動の継続が確認されていない事業所及び東京電力福島第一原子力発電所周辺の一部地域を所在地とする事業所について平成23年4月分以降は、不明として集計に含めていない。

注1) 「家事サービス業」を除く。

注2) 「学校教育」を除く。

注3) 「保健所」を除く。

注4) 「福祉事務所」を除く。

注5) 「政治・経済・文化団体」、「宗教」及び「外国公務」を除く。

事業従事者数時系列表（続き）

産業（N ～ R）

（単位 人，%）

R サービス業* 5)	産業（N ～ R）						年 月
	88 廃棄物処理業	89 自動車整備業	90 機械等修理業 (別掲を除く)	91 職業紹介・ 労働者派遣業	92 その他の 事業サービス業	95 その他の サービス業	
-	-	-	-	-	-	-	実数（人）
-	-	-	-	-	-	-	年平均
3,019,588	358,492	318,660	287,398	251,183	1,721,521	82,334	平成21年
2,909,870	349,130	320,371	277,693	231,791	1,643,831	87,054	平成22年
2,760,110	339,706	315,832	267,016	183,860	1,573,444	80,252	平成23年 ^p
-	-	-	-	-	-	-	年度平均
-	-	-	-	-	-	-	-
-	-	-	-	-	-	-	-
2,999,318	356,420	321,213	283,487	244,898	1,709,478	83,824	平成21年度
2,866,401	346,050	318,951	277,262	218,945	1,619,254	85,938	平成22年度
-	-	-	-	-	-	-	四半期平均
3,014,382	356,869	321,845	283,703	242,754	1,725,198	84,013	平成21年 10～12月期
2,918,073	350,234	321,289	269,615	239,499	1,651,266	86,171	平成22年 1～3月期
2,907,167	351,391	321,318	280,213	229,727	1,637,346	87,172	平成22年 4～6月期
2,904,767	347,154	319,895	280,924	230,235	1,639,298	87,261	平成22年 7～9月期
2,909,472	347,739	318,982	280,022	227,701	1,647,414	87,613	平成22年 10～12月期
2,744,196	337,916	315,610	267,887	188,118	1,552,958	81,706	平成23年 1～3月期
2,757,352	339,311	315,876	269,906	182,368	1,570,103	79,787	平成23年 4～6月期
2,767,772	339,405	317,131	265,787	181,816	1,583,915	79,719	平成23年 7～9月期
2,771,121	342,192	314,711	264,485	183,138	1,586,801	79,794	平成23年 10～12月期 ^p
-	-	-	-	-	-	-	月次
2,921,075	349,665	321,233	269,775	240,963	1,653,861	85,578	平成22年 2月
2,914,851	350,605	322,272	269,461	236,605	1,649,788	86,121	平成22年 3月
2,913,536	352,193	322,082	279,136	231,301	1,641,718	87,105	平成22年 4月
2,896,332	350,413	319,991	280,527	226,735	1,631,752	86,915	平成22年 5月
2,911,635	351,568	321,880	280,977	231,146	1,638,568	87,496	平成22年 6月
2,906,331	348,215	319,848	280,837	231,435	1,638,859	87,136	平成22年 7月
2,904,928	347,230	319,015	280,517	230,107	1,641,030	87,029	平成22年 8月
2,903,041	346,018	320,822	281,417	229,161	1,638,007	87,617	平成22年 9月
2,909,846	347,792	318,570	280,673	227,810	1,647,273	87,728	平成22年 10月
2,911,853	347,611	319,984	280,072	229,049	1,647,350	87,788	平成22年 11月
2,906,717	347,815	318,393	279,321	226,245	1,647,621	87,323	平成22年 12月
2,732,893	336,587	316,488	267,153	190,245	1,540,351	82,068	平成23年 1月
2,731,626	337,786	315,845	267,891	187,397	1,541,159	81,548	平成23年 2月
2,768,069	339,376	314,497	268,618	186,711	1,577,365	81,503	平成23年 3月
2,750,240	337,651	313,412	267,776	181,882	1,569,974	79,546	平成23年 4月
2,759,943	340,210	318,115	272,381	182,281	1,566,893	80,063	平成23年 5月
2,761,873	340,071	316,102	269,561	182,942	1,573,444	79,753	平成23年 6月
2,768,056	338,108	316,855	266,791	182,802	1,583,818	79,681	平成23年 7月
2,767,713	339,238	318,129	264,664	181,521	1,584,468	79,693	平成23年 8月
2,767,547	340,869	316,408	265,906	181,125	1,583,457	79,782	平成23年 9月
2,769,274	342,622	314,546	264,976	183,102	1,584,547	79,482	平成23年 10月
2,779,738	342,322	314,476	264,404	184,345	1,594,717	79,475	平成23年 11月
2,775,312	344,300	314,195	262,834	183,020	1,590,838	80,125	平成23年 12月 ^p
2,630,833	326,463	299,145	243,615	182,839	1,501,360	77,411	平成24年 1月 ^p
2,694,348	324,824	299,571	248,515	182,164	1,561,480	77,796	平成24年 2月 ^p
-6.5	-3.4	-1.7	-0.7	-22.2	-6.8	-4.7	前年同月比（%）
-5.0	-3.2	-2.4	-0.3	-21.1	-4.4	-5.4	平成23年 2月
-5.6	-4.1	-2.7	-4.1	-21.4	-4.4	-8.7	平成23年 3月
-4.7	-2.9	-0.6	-2.9	-19.6	-4.0	-7.9	平成23年 4月
-5.1	-3.3	-1.8	-4.1	-20.9	-4.0	-8.8	平成23年 5月
-4.8	-2.9	-0.9	-5.0	-21.0	-3.4	-8.6	平成23年 6月
-4.7	-2.3	-0.3	-5.7	-21.1	-3.4	-8.4	平成23年 7月
-4.7	-1.5	-1.4	-5.5	-21.0	-3.3	-8.9	平成23年 8月
-4.8	-1.5	-1.3	-5.6	-19.6	-3.8	-9.4	平成23年 9月
-4.5	-1.5	-1.7	-5.6	-19.5	-3.2	-9.5	平成23年 10月
-4.5	-1.0	-1.3	-5.9	-19.1	-3.4	-8.2	平成23年 11月
-3.7	-3.0	-5.5	-8.8	-3.9	-2.5	-5.7	平成24年 12月 ^p
-1.4	-3.8	-5.2	-7.2	-2.8	1.3	-4.6	平成24年 1月 ^p
							平成24年 2月 ^p

第2表 産業別月間売上高（収入額）（総額、1事業所当たり、1事業従事者当たり）

平成24年2月 速報

産 業 分 類	売上高（収入額） （百万円）	1事業所当たり 売上高（収入額） （万円）	1事業従事者 当たり売上高 （収入額） （万円）	（参考） 推定事業所数
サ ー ビ ス 産 業 計	21,122,084	755	86	2,796,428
G 情 報 通 信 業	3,009,708	4879	192	61,688
37 通 信 業	925,828	9332	485	9,921
38 放 送 業	232,653	13952	307	1,668
39 情 報 サ ー ビ ス 業	1,181,388	4043	121	29,221
40 インターネット附属サービス業	78,103	2569	141	3,040
41 映像・音声・文字情報制作業	591,735	3317	218	17,838
H 運 輸 業 , 郵 便 業	3,452,235	2621	117	131,733
42 鉄 道 業	327,723	7196	153	4,554
43 道 路 旅 客 運 送 業	230,537	696	41	33,110
44 道 路 貨 物 運 送 業	1,573,930	2409	103	65,340
45 水 運 業	318,121	8191	589	3,884
47 倉 庫 業	280,376	3048	157	9,199
48 運 輸 に 附 帯 す る サ ー ビ ス 業	561,916	3830	163	14,672
K 不 動 産 業 , 物 品 賃 貸 業	2,478,710	713	194	347,753
68 不 動 産 取 引 業	759,876	1171	238	64,881
69 不 動 産 賃 貸 業 ・ 管 理 業	805,665	318	122	253,042
70 物 品 賃 貸 業	913,169	3061	308	29,830
L 学 術 研 究 , 専 門 ・ 技 術 サ ー ビ ス 業	2,203,282	1009	124	218,349
71 学 術 ・ 開 発 研 究 機 関	234,666	4377	75	5,362
72 専 門 サ ー ビ ス 業 *	463,900	414	77	112,134
73 広 告 業	559,246	4751	411	11,771
74 技 術 サ ー ビ ス 業 *	945,471	1061	131	89,083
M 宿 泊 業 , 飲 食 サ ー ビ ス 業 1)	1,541,189	197	34	781,999
75 宿 泊 業	390,710	620	53	62,970
76 飲 食 店	1,150,479	160	30	719,029
N 生 活 関 連 サ ー ビ ス 業 , 娯 楽 業	2,426,062	461	96	525,703
78 洗 濯 ・ 理 容 ・ 美 容 ・ 浴 場 業	362,018	91	31	397,844
79 そ の 他 の 生 活 関 連 サ ー ビ ス 業 2)	554,306	883	134	62,763
80 娯 楽 業	1,509,739	2319	163	65,096
O 教 育 , 学 習 支 援 業 3)	288,470	170	32	169,318
82 そ の 他 の 教 育 , 学 習 支 援 業	288,470	170	32	169,318
P 医 療 , 福 祉	3,578,734	1021	56	350,408
83 医 療 業	2,747,032	1178	72	233,142
84 保 健 衛 生 4)	52,007	1373	59	3,787
85 社 会 保 険 ・ 社 会 福 祉 ・ 介 護 事 業 5)	779,695	687	31	113,479
R サ ー ビ ス 業 * 6)	2,143,693	1023	80	209,477
88 廃 棄 物 処 理 業	364,761	1889	112	19,307
89 自 動 車 整 備 業	216,703	315	72	68,747
90 機 械 等 修 理 業 (別 掲 を 除 く)	302,983	928	122	32,661
91 職 業 紹 介 ・ 労 働 者 派 遣 業	310,867	1929	171	16,118
92 そ の 他 の 事 業 サ ー ビ ス 業	919,616	1466	59	62,729
95 そ の 他 の サ ー ビ ス 業	28,763	290	37	9,916

※ 調査票の回収ができていない事業所のうち、東日本大震災による被害が甚大な浸水地域等で事業活動の継続が確認されていない事業所及び東京電力(株)福島第一原子力発電所周辺の一部地域を所在地とする事業所については、不明として集計に含めていない。

注1) 「持ち帰り・配達飲食サービス業」を除く。

注2) 「家事サービス業」を除く。

注3) 「学校教育」を除く。

注4) 「保健所」を除く。

注5) 「福祉事務所」を除く。

注6) 「政治・経済・文化団体」、「宗教」及び「外国公務」を除く。

(白 紙)

[サービス産業動向調査 今後の公表予定]


公表予定日	速 報	確 報
平成24年 5月31日 (木)	平成24年 3月分 平成24年 1～3月期 平成23年度	平成23年12月分 平成23年10～12月期 平成23年
6月28日 (木)	平成24年 4月分	平成24年 1月分
7月27日 (金)	平成24年 5月分	平成24年 2月分

平成 24 年経済センサス - 活動調査のお知らせ

平成 24 年

経済センサス

活動調査



平成24年経済センサス - 活動調査は、全国すべての企業・すべての事業所が対象です。

- ▶ 調査結果は、各種行政施策をはじめ、地域の産業振興や商店街の活性化などの地域行政のための基礎資料として活用されます。
- ▶ 調査票の提出がお済みでない事業所は、調査の趣旨・必要性をご理解いただき、ご提出をお願いします。

総務省・経済産業省・都道府県・市区町村

詳細は、HPをご覧ください。

経済センサス

〈内容に関する問合せ先〉

総務省統計局統計調査部 経済統計課審査発表第一係

〒162-8668 東京都新宿区若松町 19 番 1 号

電話 (03) 5273-1170

F A X (03) 5273-1498

・ホームページURL <http://www.stat.go.jp/data/mssi/index.htm>

・この冊子は、次のURLからダウンロードできます。

<http://www.stat.go.jp/data/mssi/sokuhou/tsuki/index.htm>

・政府統計の総合窓口 (e - S t a t) <http://www.e-stat.go.jp/>

最新情報はホームページで御覧いただけます。

サービス産業動向調査

検索 

【お願い】

- ・統計データを引用・転載される場合には、出典（府省名、統計調査名）の表記をお願いします。
- ・サービス産業動向調査結果を引用・転載された場合はお手数ですが、使用目的及び掲載先を経済統計課審査発表第一係（e-shinsa@soumu.go.jp）まで御連絡ください。御連絡いただいた情報は、利用者の皆様に有用性の高い統計を提供するために利用させていただきます。御協力をお願いします。