

平成24年1月30日

「サービス産業動向調査」 平成23年11月分結果（速報）

月間売上高は、22.9兆円。前年同月比3.2%の減少。

(10月の前年同月比(-2.1%)に比べ、減少幅が1.1ポイント拡大。)

- ・産業別にみると、「不動産業、物品賃貸業」、「生活関連サービス業、娯楽業」など6産業で減少。

一方、「情報通信業」、「サービス業（他に分類されないもの）」など3産業で増加。

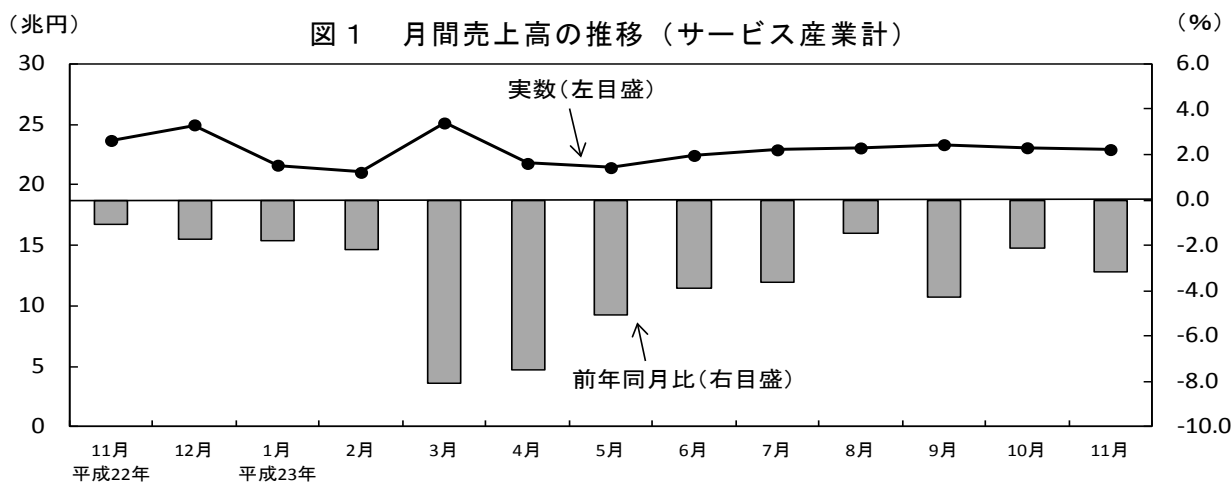
従事者数は、2554万人。前年同月比2.5%の減少。

- ・産業別にみると、「生活関連サービス業、娯楽業」、「サービス業（他に分類されないもの）」など全ての産業で減少。

平成23年11月分結果の概要

1 月間売上高の推移

- ・月間売上高は、22.9兆円。前年同月比3.2%の減少。



	平成22年		平成23年										
	11月	12月	1月	2月	3月	4月	5月	6月	7月	8月	9月	10月	11月
実数(兆円)	23.7	25.0	21.6	21.0	25.1	21.8	21.4	22.4	22.9	23.0	23.3	23.1	22.9
前年同月比(%)	-1.1	-1.7	-1.8	-2.2	-8.1	-7.5	-5.1	-3.9	-3.6	-1.5	-4.3	-2.1	-3.2
前年同月比の前月差(ポイント)	2.0	-0.6	-0.1	-0.4	-5.9	0.6	2.4	1.2	0.3	2.1	-2.8	2.2	-1.1

【目次】

- ・ 結果の概要----- 1 ページ
- ・ サービス産業動向調査の概要----- 6 ページ
- ・ 統計表----- 9 ページ



連絡先：統計局統計調査部
経済統計課審査発表係

TEL：03（5273）1170

FAX：03（5273）1498

Eメール：e-shinsa@soumu.go.jp

2 産業別月間売上高

【減少した産業】

- ・「不動産業，物品賃貸業」で前年同月比 10.9%の減少。
（「不動産取引業」（23.2%減）など）
 - ・「生活関連サービス業，娯楽業」で前年同月比 6.2%の減少。
（「その他の生活関連サービス業」（10.0%減）など）
- このほか4産業で減少。

【増加した産業】

- ・「情報通信業」で前年同月比 3.5%の増加。
（「通信業」（8.2%増）など）
 - ・「サービス業（他に分類されないもの）」で前年同月比 2.1%の増加。
（「廃棄物処理業」（14.8%増）など）
- このほか1産業で増加。

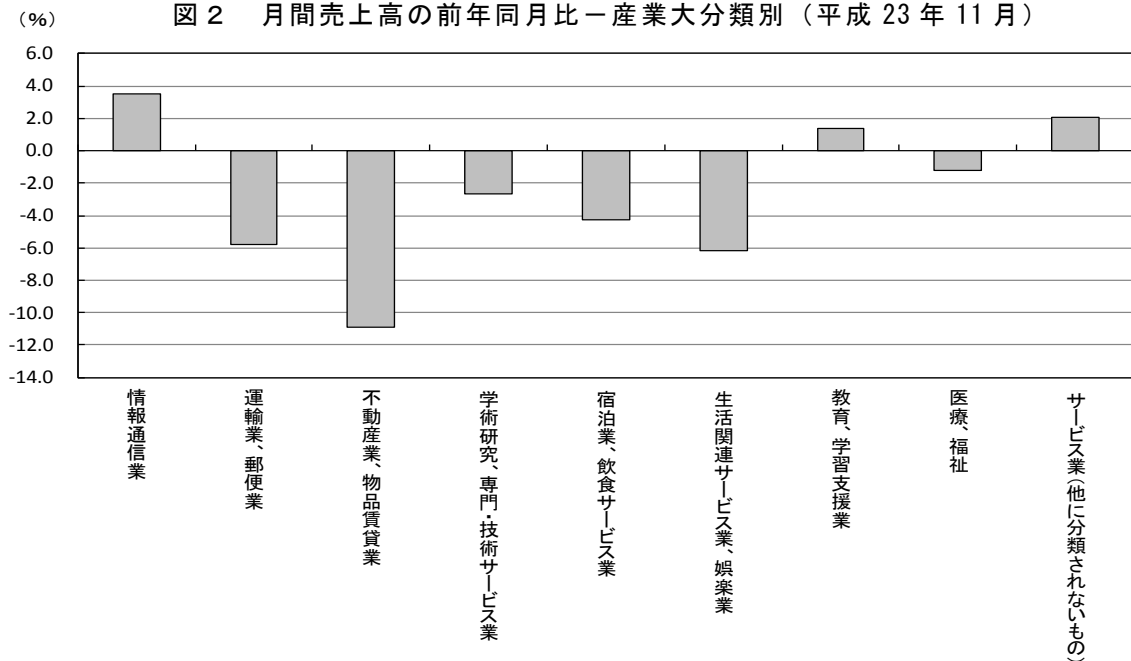
表 1 月間売上高－産業大分類別（平成 23 年 11 月）

産業(大分類)	実数(百万円)	前年同月比(%)	寄与度
サービス産業計	22,914,497	-3.2	-3.2
情報通信業	3,303,587	3.5	0.47
運輸業，郵便業	3,887,431	-5.8	-1.02
不動産業，物品賃貸業	2,426,958	-10.9	-1.25
学術研究，専門・技術サービス業	2,287,826	-2.7	-0.27
宿泊業，飲食サービス業 1)	1,763,257	-4.3	-0.33
生活関連サービス業，娯楽業 2)	2,945,912	-6.2	-0.82
教育，学習支援業 3)	294,555	1.4	0.02
医療，福祉 4)	3,567,526	-1.2	-0.19
サービス業(他に分類されないもの) 5)	2,437,446	2.1	0.21

注1)「持ち帰り・配達飲食サービス業」を除く。注2)「家事サービス業」を除く。注3)「学校教育」を除く。

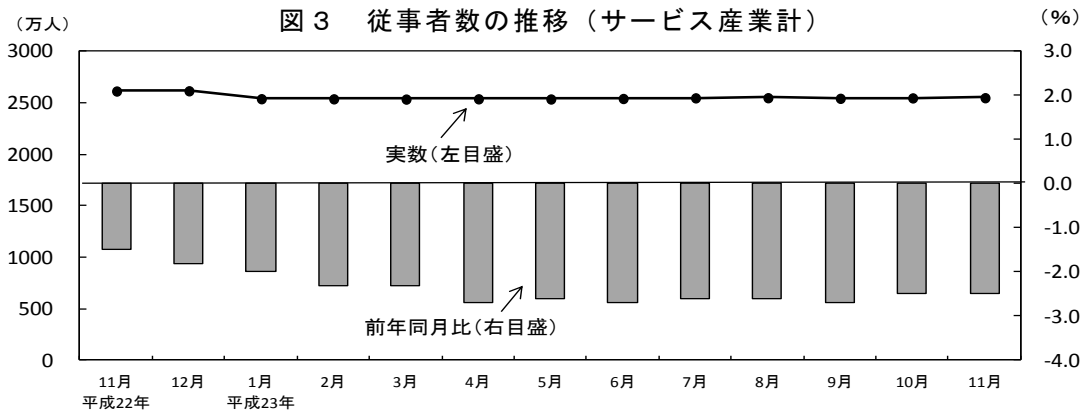
注4)「保健所」及び「福祉事務所」を除く。注5)「政治・経済・文化団体」、「宗教」及び「外国公務」を除く。以下同じ。

図 2 月間売上高の前年同月比－産業大分類別（平成 23 年 11 月）



3 従事者数の推移

・従事者数は、2554 万人。前年同月比 2.5%の減少。



	平成22年		平成23年										
	11月	12月	1月	2月	3月	4月	5月	6月	7月	8月	9月	10月	11月
実数(万人)	2619	2621	2544	2543	2540	2543	2541	2546	2552	2554	2548	2552	2554
前年同月比(%)	-1.5	-1.8	-2.0	-2.3	-2.3	-2.7	-2.6	-2.7	-2.6	-2.6	-2.7	-2.5	-2.5
前年同月比の前月差(ポイント)	0.1	-0.3	-0.2	-0.3	0.0	-0.4	0.1	-0.1	0.1	0.0	-0.1	0.2	0.0

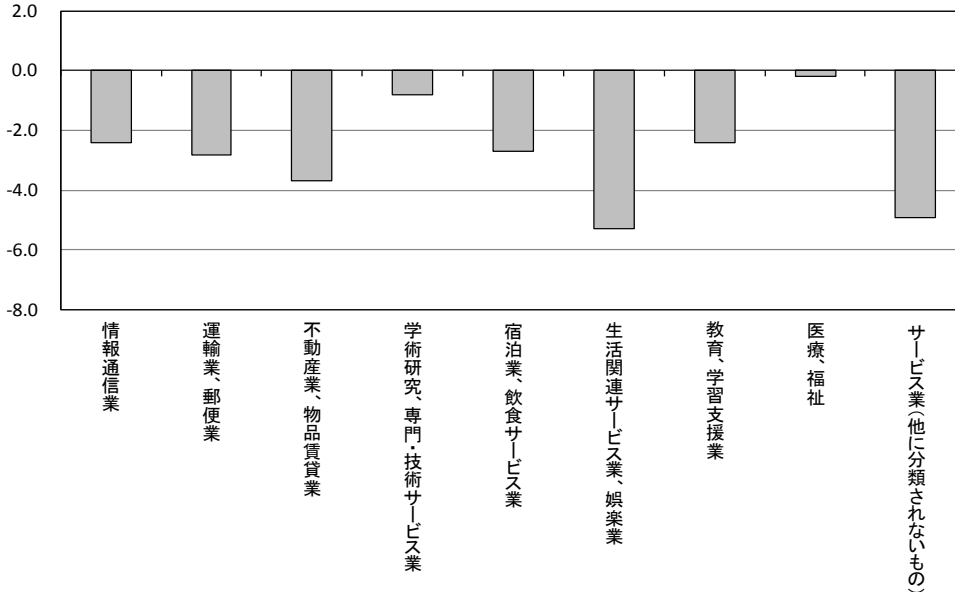
4 産業別従事者数

・産業別にみると、「生活関連サービス業、娯楽業」(264 万人、前年同月比 5.3%減)、「サービス業(他に分類されないもの)」(277 万人、同 4.9%減)など全ての産業で減少。

表 2 従事者数－産業大分類別(平成 23 年 11 月)

産業(大分類)	実数(千人)	前年同月比(%)	寄与度
サービス産業計	25,536	-2.5	-2.5
情報通信業	1,584	-2.4	-0.15
運輸業、郵便業	3,202	-2.8	-0.35
不動産業、物品賃貸業	1,285	-3.7	-0.19
学術研究、専門・技術サービス業	1,842	-0.8	-0.06
宿泊業、飲食サービス業	4,793	-2.7	-0.51
生活関連サービス業、娯楽業	2,645	-5.3	-0.56
教育、学習支援業	942	-2.4	-0.09
医療、福祉	6,473	-0.2	-0.04
サービス業(他に分類されないもの)	2,770	-4.9	-0.54

図 4 従事者数の前年同月比－産業大分類別(平成 23 年 11 月)



5 1 事業所当たり月間売上高及び1 従事者当たり月間売上高

【1 事業所当たり月間売上高】

- ・サービス産業の1 事業所当たり月間売上高は 824 万円で、前年同月比 2.4%の減少。
- ・産業別にみると、「不動産業、物品賃貸業」（700 万円、前年同月比 10.0%減）など 6 産業で減少。一方、「情報通信業」（5458 万円、同 2.7%増）など 3 産業で増加。

【1 従事者当たり月間売上高】

- ・サービス産業の1 従事者当たり月間売上高は 90 万円で、前年同月比 0.0%。
- ・産業別にみると、「不動産業、物品賃貸業」（189 万円、前年同月比 7.4%減）など 5 産業で減少。一方、「サービス業（他に分類されないもの）」（88 万円、同 7.3%増）など 3 産業で増加。

表 3 1 事業所当たり月間売上高及び1 従事者当たり月間売上高—産業大分類別（平成 23 年 11 月）

産業(大分類)	1事業所当たり月間売上高		1従事者当たり月間売上高	
	実数(万円)	前年同月比(%)	実数(万円)	前年同月比(%)
サービス産業計	824	-2.4	90	0.0
情報通信業	5458	2.7	208	5.6
運輸業、郵便業	2974	-5.8	121	-3.2
不動産業、物品賃貸業	700	-10.0	189	-7.4
学術研究、専門・技術サービス業	1050	-2.0	124	-2.4
宿泊業、飲食サービス業	227	-3.0	37	0.0
生活関連サービス業、娯楽業	561	-5.7	111	-0.9
教育、学習支援業	175	1.7	31	3.3
医療、福祉	1024	-0.9	55	-1.8
サービス業(他に分類されないもの)	1170	2.3	88	7.3

図5-1 1 事業所当たり月間売上高—産業大分類別(平成23年11月)

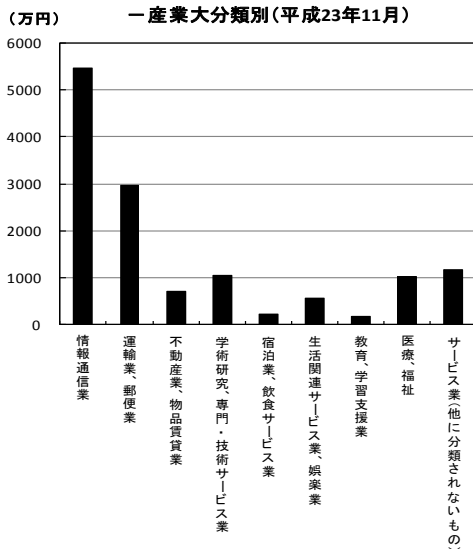


図5-2 1 事業所当たり月間売上高の前年同月比—産業大分類別(平成23年11月)

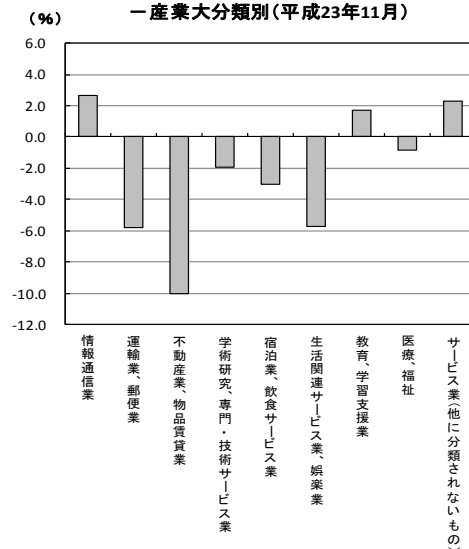


図5-3 1 従事者当たり月間売上高—産業大分類別(平成23年11月)

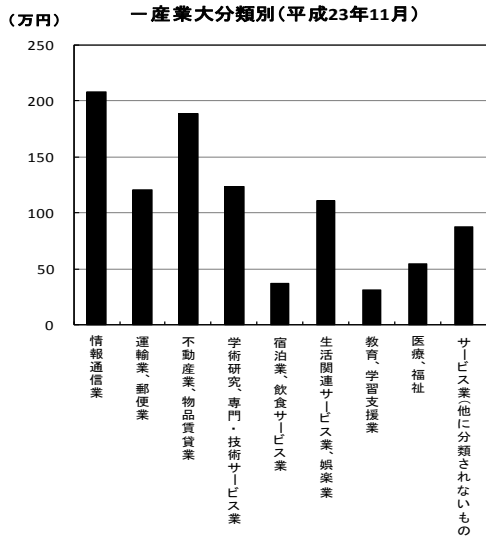


図5-4 1 従事者当たり月間売上高の前年同月比—産業大分類別(平成23年11月)

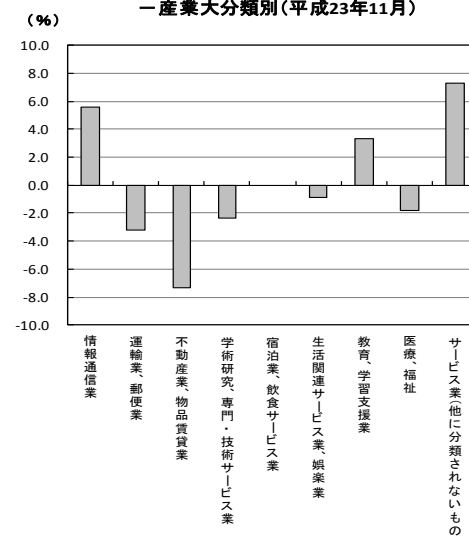


表4 月間売上高及び従事者数－産業中分類別（平成23年11月）

産業（中分類）	月間売上高		従事者数		1事業所当たり 月間売上高 （万円）	1従事者当たり 月間売上高 （万円）
	実数（百万円）	前年同月比 （％）	実数（千人）	前年同月比 （％）		
サービス産業計	22,914,497	-3.2	25,536	-2.5	824	90
情報通信業	3,303,587	3.5	1,584	-2.4	5458	208
通信業	1,093,754	8.2	180	-10.0	10993	607
放送業	350,126	-2.6	78	-2.4	20545	449
情報サービス業	1,201,473	-0.4	1,015	-0.7	4137	118
インターネット附随サービス業	80,438	3.2	55	1.1	2723	148
映像・音声・文字情報制作業	577,795	7.4	257	-4.0	3422	225
運輸業，郵便業	3,887,431	-5.8	3,202	-2.8	2974	121
鉄道路業	385,679	3.5	209	1.3	8292	185
道路旅客運送業	255,228	2.2	576	-3.3	772	44
道路貨物運送業	1,724,301	-4.4	1,695	-0.8	2674	102
水運業	375,080	-9.4	50	-16.7	9667	754
倉庫業	320,865	2.2	208	-3.1	3486	154
運輸に附帯するサービス業	664,823	-16.1	378	-9.7	4597	176
不動産業，物品賃貸業	2,426,958	-10.9	1,285	-3.7	700	189
不動産取引業	684,447	-23.2	310	-6.0	1055	221
不動産賃貸業・管理業	830,623	-12.9	674	-2.6	329	123
物品賃貸業	911,887	3.8	301	-3.6	3057	303
学術研究，専門・技術サービス業	2,287,826	-2.7	1,842	-0.8	1050	124
学術・開発研究機関	229,541	6.5	320	-0.8	4324	72
専門サービス業（他に分類されないもの）	527,430	-3.2	622	0.5	470	85
広告業	604,732	-3.1	142	-5.4	5211	425
技術サービス業（他に分類されないもの）	926,123	-4.2	757	-0.9	1045	122
宿泊業，飲食サービス業 1)	1,763,257	-4.3	4,793	-2.7	227	37
宿泊業	520,901	-3.6	791	-7.7	837	66
飲食店	1,242,356	-4.6	4,002	-1.6	174	31
生活関連サービス業，娯楽業	2,945,912	-6.2	2,645	-5.3	561	111
洗濯・理容・美容・浴場業	422,975	-4.9	1,205	-4.6	107	35
その他の生活関連サービス業 2)	690,938	-10.0	434	-4.6	1101	159
娯楽業	1,831,999	-4.9	1,006	-6.4	2770	182
教育，学習支援業 3)	294,555	1.4	942	-2.4	175	31
医療，福祉	3,567,526	-1.2	6,473	-0.2	1024	55
医療業	2,677,374	-2.6	3,736	0.0	1155	72
保健衛生 4)	66,023	7.5	96	1.2	1740	69
社会保険・社会福祉・介護事業 5)	824,129	2.9	2,641	-0.5	729	31
サービス業（他に分類されないもの） 6)	2,437,446	2.1	2,770	-4.9	1170	88
廃棄物処理業	395,805	14.8	341	-1.8	2077	116
自動車整備業	236,053	1.6	314	-1.7	344	75
機械等修理業（別掲を除く）	321,615	3.3	265	-5.3	986	121
職業紹介・労働者派遣業	396,547	7.0	183	-20.0	2484	216
その他の事業サービス業	1,056,998	-2.9	1,586	-3.7	1699	67
その他のサービス業	30,428	-23.0	80	-9.2	307	38

注1)「持ち帰り・配達飲食サービス業」を除く。

注2)「家事サービス業」を除く。

注3)「学校教育」を除く。

注4)「保健所」を除く。

注5)「福祉事務所」を除く。

注6)「政治・経済・文化団体」、「宗教」及び「外国公務」を除く。

サービス産業動向調査の概要

1 調査の目的

サービス産業の生産・雇用等の動向を月次で把握し、GDPの四半期別速報（QE）を始めとする各種経済指標の精度向上等に資することを目的としています。

2 調査の対象

調査は、平成18年事業所・企業統計調査時に存在した事業所の中から、次に掲げる産業を主産業とする全国の事業所のうち、統計的手法によって選定された約39,000事業所を対象に行っています。

〈サービス産業の範囲〉

この調査におけるサービス産業の範囲は、日本標準産業分類（平成19年11月改定）における「G情報通信業」、「H運輸業、郵便業」、「K不動産業、物品賃貸業」、「L学術研究、専門・技術サービス業」、「M宿泊業、飲食サービス業」、「N生活関連サービス業、娯楽業」、「O教育、学習支援業」、「P医療、福祉」、「Rサービス業（他に分類されないもの）」です。

なお、「家事サービス業」、「学校教育」、「保健所」、「福祉事務所」、「政治・経済・文化団体」、「宗教」及び「外国公務」を調査対象から除外しています。

このほか、標本設計を平成14年3月に改定された日本標準産業分類により行っているため、同分類では「卸売・小売業」に分類されていた「持ち帰り・配達飲食サービス業」は調査対象には入っていません。

（詳細は次ページ参照）

3 調査事項

「事業所の月末の事業従事者数及びその内訳」、「事業所の月間売上高（収入額）」を調査しています。なお、調査開始時には、上記に加え、「経営組織及び資本金等の額」、「事業所の主な事業の種類」を調査しています。

4 調査の方法

調査は、民間調査機関に委託し、調査対象事業所の事業主が配布された調査票に記入することにより実施しています。調査票の配布・回収は、事業従事者規模等に応じて郵送調査、調査員調査又はオンライン調査により行っています。

5 調査結果

(1) 公表時期

調査結果は、速報及び確報により公表します。

速報：原則、調査対象とする月の翌々月の下旬に公表

確報：原則、調査対象とする月の5か月後の下旬に公表

(2) 結果の利用に当たっての留意事項

この調査は、平成18年事業所・企業統計調査の結果に合わせるよう調査結果に抽出率の逆数を乗じて復元推定しており、結果数値には標本誤差が含まれます。調査の実施に当たっては、平成18年事業所・企業統計調査後に新設された事業所を調査対象としていません。また、調査対象事業所が廃業した場合は代替の事業所を選定して調査対象としています。

また、集計期限内に調査票が回収できない事業所についても、一定の統計的手法により結果を推定しており、それにより生ずる誤差も含まれます。

6 今後の方向性

今後は、これまでに蓄積した情報により、調査方法や結果推定方法について検証を行い、より精度の高い調査結果が得られるよう、更なる検討を進めます。

サービス産業動向調査の概要について、更に詳しくお知りになりたい方は、総務省統計局ホームページを御覧ください。

<http://www.stat.go.jp/data/mssi/index.htm>

参 考

第三次産業におけるサービス産業動向調査の調査対象産業

□ : サービス産業動向調査の対象

■ : サービス産業動向調査の対象外

産 業 分 類	平成18年事業所・企業統計調査結果	
	事業所数（千事業所）	従業者数（千人）
F 電 気 ・ ガ ス ・ 熱 供 給 ・ 水 道 業	9	283
G 情 報 通 信 業	61	1,562
37 通 信 業	10	208
38 放 送 業	2	65
39 情 報 サ ー ビ ス 業	29	962
40 インターネット附随サービス業	3	45
41 映 像 ・ 音 声 ・ 文 字 情 報 制 作 業	17	282
H 運 輸 業 , 郵 便 業	131	2,961
42 鉄 道 業	5	212
43 道 路 旅 客 運 送 業	33	596
44 道 路 貨 物 運 送 業	64	1,530
45 水 運 業	4	53
46 航 空 運 輸 業	1	35
47 倉 庫 業	9	158
48 運 輸 に 附 帯 す る サ ー ビ ス 業	14	330
49 郵 便 業 (信 書 便 事 業 を 含 む)	0	47
I 卸 売 業 , 小 売 業	1,577	12,077
J 金 融 業 , 保 険 業	84	1,429
K 不 動 産 業 , 物 品 賃 貸 業	350	1,301
68 不 動 産 取 引 業	65	333
69 不 動 産 賃 貸 業 ・ 管 理 業	255	681
70 物 品 賃 貸 業	30	287
L 学 術 研 究 , 専 門 ・ 技 術 サ ー ビ ス 業	218	1,728
71 学 術 ・ 開 発 研 究 機 関	5	276
72 専 門 サ ー ビ ス 業 (他 に 分 類 さ れ な い も の)	112	598
73 広 告 業	11	139
74 技 術 サ ー ビ ス 業 (他 に 分 類 さ れ な い も の)	89	715
M 宿 泊 業 , 飲 食 サ ー ビ ス 業	816	5,206
75 宿 泊 業	64	755
76 飲 食 店	725	4,121
77 持 ち 帰 り ・ 配 達 飲 食 サ ー ビ ス 業	28	331
N 生 活 関 連 サ ー ビ ス 業 , 娯 楽 業	528	2,578
78 洗 濯 ・ 理 容 ・ 美 容 ・ 浴 場 業	400	1,234
79 そ の 他 の 生 活 関 連 サ ー ビ ス 業 1)	63	406
80 娯 楽 業	65	938
O 教 育 , 学 習 支 援 業	230	2,886
81 学 校 教 育	60	2,015
82 そ の 他 の 教 育 , 学 習 支 援 業	169	871
P 医 療 , 福 祉	351	5,588
83 医 療 業	233	3,266
84 保 健 衛 生 2)	4	100
85 社 会 保 険 ・ 社 会 福 祉 ・ 介 護 事 業 3)	114	2,222
Q 複 合 サ ー ビ ス 事 業	49	695
R サ ー ビ ス 業 (他 に 分 類 さ れ な い も の)	343	4,136
88 廃 棄 物 処 理 業	19	299
89 自 動 車 整 備 業	69	314
90 機 械 等 修 理 業 (別 掲 を 除 く)	33	256
91 職 業 紹 介 ・ 労 働 者 派 遣 業	15	1,023
92 そ の 他 の 事 業 サ ー ビ ス 業	63	1,698
93 政 治 ・ 経 済 ・ 文 化 団 体	41	230
94 宗 教	92	275
95 そ の 他 の サ ー ビ ス 業	10	41
96 外 国 公 務	-	-
S 公 務 (他 に 分 類 さ れ る も の を 除 く)	42	1,854
第 三 次 産 業 計	4,789	44,286
う ち サ ー ビ ス 産 業 動 向 調 査 の 対 象	2,806	25,036

注1) 「家事サービス業」を除く。

注2) 「保健所」を除く。

注3) 「福祉事務所」を除く。

出典：総務省統計局「平成18年事業所・企業統計調査「新産業分類（平成19年11月改定）による特別集計」結果」

(白 紙)

統計表

第1-1表 産業別売上高（収入額）時系列表

第1-2表 産業別事業従事者数時系列表

第2表 産業別月間売上高（収入額）（総額，1事業所当たり，1事業従事者当たり）

【利用上の注意】

- ・本調査の結果は平成18年事業所・企業統計調査の結果に合わせて復元推定している。
- ・本調査は標本調査であるため、事業所数、売上高（収入額）、事業従事者数等の結果数値には標本誤差が含まれている。
- ・結果数値は表章単位未満を四捨五入しているため、総数と内訳の合計とは必ずしも一致しない。
- ・統計表中の「-」は該当数値のないことを示す。
- ・前年同月比の算出方法は、以下のとおりである。
前年同月比（%）＝{（当年該当月値－前年該当月値）／前年該当月値}×100
- ・「*」が付された産業分類項目名は、短縮したものである。それぞれの正式な産業分類項目名は以下のとおりである。
 - 72 専門サービス業（他に分類されないもの）
 - 74 技術サービス業（他に分類されないもの）
 - R サービス業（他に分類されないもの）
- ・「p」が付された年月の結果数値は、速報値である。
- ・四半期、年及び年度の売上高（収入額）は、それぞれ、当該3か月及び12か月の月間数値の合計である。また、四半期、年及び年度の事業従事者数及び事業所数は、それぞれ、当該3か月及び12か月の月間数値の平均である。

【用語の解説】

- ・「売上高（収入額）」：サービス産業を主産業とする事業所において、サービスの提供や物品の販売の対価として得られたもの（消費税等の間接税を含む。）で、仕入高や給与などの経費を差し引く前の金額である。
事業所の主産業以外の売上高（収入額）も含まれている。
（例）手数料、販売代、賃貸料
- ・「事業従事者」：当該事業所で実際に働いている人（「派遣又は下請として他の会社など別経営の事業所で働いている人」を含まず、「派遣又は下請として他の会社など別経営の事業所から来てこの事業所で働いている人」を含む。）
（注）「結果の概要」では、“従事者”と略記している。

第1-1表 産業別

年 月	サービス産業計	G					インターネット 附随サービス業	41 映像・音声・ 文字情報制作業
		情報通信業	37 通信業	38 放送業	39 情報サービス業	40		
実数 (百万円)								
年計								
-	-	-	-	-	-	-	-	-
-	-	-	-	-	-	-	-	-
-	-	-	-	-	-	-	-	-
平成21年	290,535,703	40,347,071	12,294,288	3,911,431	16,468,831	889,358	6,783,163	
平成22年	284,009,043	38,864,146	11,596,586	4,030,502	15,834,908	927,885	6,474,265	
年度計								
-	-	-	-	-	-	-	-	
-	-	-	-	-	-	-	-	
-	-	-	-	-	-	-	-	
平成21年度	289,144,184	39,874,395	12,214,932	4,108,113	16,002,532	857,050	6,691,768	
平成22年度	280,916,018	39,041,083	11,696,075	3,917,261	16,072,684	941,880	6,413,183	
四半期計								
平成21年								
7～9月期	73,799,856	10,093,525	3,131,314	1,067,415	4,055,146	212,089	1,627,562	
10～12月期	73,624,522	9,832,860	3,225,087	938,384	3,765,780	216,405	1,687,204	
平成22年								
1～3月期	70,856,241	10,273,065	2,797,057	993,693	4,529,802	227,048	1,725,465	
4～6月期	69,446,119	9,291,939	2,903,664	1,076,279	3,508,174	233,649	1,570,173	
7～9月期	71,518,295	9,642,967	2,882,073	1,008,897	3,973,571	230,371	1,548,054	
10～12月期	72,188,388	9,656,175	3,013,792	951,633	3,823,361	236,817	1,630,573	
平成23年								
1～3月期	67,763,216	10,450,002	2,896,545	880,452	4,767,579	241,042	1,664,383	
4～6月期	65,620,661	9,513,407	2,945,088	986,332	3,811,883	227,350	1,542,754	
7～9月期 p	68,736,858	9,953,564	2,960,958	943,905	4,280,075	234,876	1,533,750	
月次								
平成21年								
11月	23,919,349	3,207,639	1,069,665	364,480	1,135,692	70,721	567,081	
12月	25,386,830	3,543,206	1,101,187	302,683	1,488,786	80,725	569,824	
平成22年								
1月	22,024,288	2,933,703	892,703	349,197	1,110,340	64,399	517,063	
2月	21,495,719	2,924,876	896,456	250,274	1,167,792	66,983	543,373	
3月	27,336,234	4,414,485	1,007,898	394,222	2,251,671	95,666	665,029	
4月	23,542,259	3,034,714	956,178	397,938	1,044,168	77,993	558,436	
5月	22,574,492	2,970,738	943,049	377,315	1,089,486	75,255	485,634	
6月	23,329,368	3,286,487	1,004,438	301,026	1,374,520	80,401	526,102	
7月	23,759,586	3,069,148	978,672	368,122	1,126,920	75,566	519,868	
8月	23,393,081	2,920,409	946,925	283,629	1,136,539	71,790	481,526	
9月	24,365,628	3,653,409	956,475	357,146	1,710,113	83,015	546,660	
10月	23,564,266	2,968,104	955,410	282,820	1,121,893	75,899	532,082	
11月	23,668,011	3,192,823	1,010,904	359,464	1,206,589	77,923	537,944	
12月	24,956,110	3,495,249	1,047,478	309,349	1,494,879	82,995	560,547	
平成23年								
1月	21,621,189	3,026,124	935,482	302,947	1,207,921	70,017	509,757	
2月	21,031,065	3,065,669	936,453	245,944	1,283,262	78,986	521,025	
3月	25,110,963	4,358,209	1,024,611	331,562	2,276,396	92,039	633,602	
4月	21,767,830	3,116,164	981,422	371,259	1,161,468	72,046	529,970	
5月	21,422,316	2,982,118	933,533	343,857	1,152,047	75,644	477,038	
6月	22,430,514	3,415,125	1,030,133	271,217	1,498,368	79,660	535,746	
7月	22,893,334	3,167,676	1,044,034	342,597	1,198,134	73,208	509,704	
8月	23,049,024	3,047,594	988,938	258,399	1,232,876	76,437	490,944	
9月 p	23,319,620	3,770,462	970,804	334,695	1,833,451	82,799	548,712	
10月 p	23,063,953	3,079,921	1,019,537	228,841	1,226,808	77,352	527,384	
11月 p	22,914,497	3,303,587	1,093,754	350,126	1,201,473	80,438	577,795	
前年同月比 (%)								
平成22年								
11月	-1.1	-0.5	-5.5	-1.4	6.2	10.2	-5.1	
12月	-1.7	-1.4	-4.9	2.2	0.4	2.8	-1.6	
平成23年								
1月	-1.8	3.2	4.8	-13.2	8.8	8.7	-1.4	
2月	-2.2	4.8	4.5	-1.7	9.9	17.9	-4.1	
3月	-8.1	-1.3	1.7	-15.9	1.1	-3.8	-4.7	
4月	-7.5	2.7	2.6	-6.7	11.2	-7.6	-5.1	
5月	-5.1	0.4	-1.0	-8.9	5.7	0.5	-1.8	
6月	-3.9	3.9	2.6	-9.9	9.0	-0.9	1.8	
7月	-3.6	3.2	6.7	-6.9	6.3	-3.1	-2.0	
8月	-1.5	4.4	4.4	-8.9	8.5	6.5	2.0	
9月 p	-4.3	3.2	1.5	-6.3	7.2	-0.3	0.4	
10月 p	-2.1	3.8	6.7	-19.1	9.4	1.9	-0.9	
11月 p	-3.2	3.5	8.2	-2.6	-0.4	3.2	7.4	

※ 調査票の回収ができていない事業所のうち、東日本大震災による被害が甚大な浸水地域等で事業活動の継続が確認されていない事業所及び東京電力福島第一原子力発電所周辺の一部地域を所在地とする事業所について
 ・平成23年3月分は、営業日換算（「前年3月値」又は「当年2月値に前年3月の伸び率を乗じた値」の31分の11）して集計を行った。
 ・4月分以降は、不明として集計に含めていない。

売上高（収入額）時系列表

サービス産業計、産業（G ～ H）
（単位 百万円、%）

H 運輸業、郵便業	42 鉄道業	43 道路旅客運送業	44 道路貨物運送業	45 水運業	47 倉庫業	48 運輸に附帯するサービス業	年 月
-	-	-	-	-	-	-	実数（百万円）
-	-	-	-	-	-	-	年計
-	-	-	-	-	-	-	-
46,670,392	5,098,528	3,123,118	20,153,132	4,710,719	4,008,725	7,466,976	平成21年
47,802,203	4,694,388	2,985,384	20,418,421	5,112,049	3,638,691	8,792,321	平成22年
-	-	-	-	-	-	-	年度計
-	-	-	-	-	-	-	-
-	-	-	-	-	-	-	-
46,486,939	4,993,224	3,076,301	19,912,510	4,827,691	3,874,390	7,646,022	平成21年度
47,486,101	4,658,579	2,951,106	20,585,914	4,932,058	3,612,371	8,723,387	平成22年度
-	-	-	-	-	-	-	四半期計
11,842,085	1,335,129	783,137	5,074,713	1,230,312	988,116	1,887,502	平成21年 7～9月期
12,212,977	1,243,128	796,742	5,297,726	1,255,441	1,029,217	1,987,941	10～12月期
11,288,898	1,150,950	728,732	4,776,153	1,219,140	876,124	1,999,409	平成22年 1～3月期
11,661,371	1,158,355	742,135	4,967,762	1,319,157	902,189	2,048,103	4～6月期
12,315,420	1,192,159	747,636	5,213,883	1,328,181	921,184	2,353,912	7～9月期
12,536,515	1,192,925	766,881	5,460,623	1,245,572	939,194	2,390,898	10～12月期
10,972,796	1,115,141	694,454	4,943,645	1,039,149	849,804	1,930,474	平成23年 1～3月期
11,064,776	1,111,925	702,139	4,930,037	1,060,214	909,029	1,950,808	4～6月期
11,560,086	1,212,696	748,404	5,066,373	1,143,171	935,586	1,977,465	7～9月期 p
-	-	-	-	-	-	-	月次
3,946,919	388,799	257,468	1,713,312	406,944	339,891	645,125	平成21年 11月
4,191,645	399,518	272,668	1,853,370	430,046	343,696	684,373	12月
3,473,169	388,584	232,204	1,434,157	397,060	267,402	586,566	平成22年 1月
3,598,454	333,053	230,723	1,570,128	384,119	280,577	633,814	2月
4,217,275	429,313	265,804	1,771,868	437,962	328,145	779,030	3月
4,001,773	433,172	255,357	1,701,050	433,484	303,684	701,906	4月
3,748,369	377,734	241,210	1,566,391	448,525	291,354	649,402	5月
3,911,229	347,449	245,569	1,700,321	437,147	307,151	696,795	6月
4,154,432	404,090	255,841	1,735,648	458,393	309,367	796,255	7月
4,055,113	392,437	247,246	1,716,124	451,814	300,443	761,090	8月
4,105,875	395,632	244,549	1,762,111	417,973	311,373	796,567	9月
4,142,651	421,609	256,430	1,763,116	410,462	305,511	794,481	10月
4,128,389	372,752	249,727	1,803,953	414,079	313,975	792,492	11月
4,265,475	398,563	260,724	1,893,554	421,031	319,708	803,925	12月
3,480,383	397,755	234,125	1,541,076	334,231	264,757	580,293	平成23年 1月
3,538,356	357,251	226,254	1,625,272	331,648	279,972	597,591	2月
3,954,057	360,134	234,075	1,777,297	373,270	305,074	752,591	3月
3,727,193	399,236	228,859	1,686,697	346,834	300,815	635,342	4月
3,550,169	365,604	231,674	1,562,447	347,515	293,815	621,492	5月
3,787,414	347,086	241,606	1,680,894	365,865	314,398	693,973	6月
3,875,823	410,475	252,823	1,700,147	377,804	311,324	672,568	7月
3,860,370	408,667	253,137	1,661,723	392,852	312,142	667,226	8月
3,901,527	398,053	243,923	1,730,008	370,257	327,027	667,916	9月 p
4,015,652	440,792	260,801	1,755,391	385,308	329,143	676,106	10月 p
3,887,431	385,679	255,228	1,724,301	375,080	320,865	664,823	11月 p
-	-	-	-	-	-	-	前年同月比（%）
4.6	-4.1	-3.0	5.3	1.8	-7.6	22.8	平成22年 11月
1.8	-0.2	-4.4	2.2	-2.1	-7.0	17.5	12月
0.2	2.4	0.8	7.5	-15.8	-1.0	-1.1	平成23年 1月
-1.7	7.3	-1.9	3.5	-13.7	-0.2	-5.7	2月
-6.2	-16.1	-11.9	0.3	-14.8	-7.0	-3.4	3月
-6.9	-7.8	-10.4	-0.8	-20.0	-0.9	-9.5	4月
-5.3	-3.2	-4.0	-0.3	-22.5	0.8	-4.3	5月
-3.2	-0.1	-1.6	-1.1	-16.3	2.4	-0.4	6月
-6.7	1.6	-1.2	-2.0	-17.6	0.6	-15.5	7月
-4.8	4.1	2.4	-3.2	-13.1	3.9	-12.3	8月
-5.0	0.6	-0.3	-1.8	-11.4	5.0	-16.2	9月 p
-3.1	4.5	1.7	-0.4	-6.1	7.7	-14.9	10月 p
-5.8	3.5	2.2	-4.4	-9.4	2.2	-16.1	11月 p

第1-1表 産業別

年 月	K 不動産業、 物品賃貸業				L 学術研究、 専門・技術 サービス業		
	68 不動産取引業	69 不動産賃貸業・ 管理業	70 物品賃貸業		71 学術・開発 研究機関	72 専門サービス業*	
実数 (百万円)							
年計							
-	-	-	-	-	-	-	-
-	-	-	-	-	-	-	-
平成21年	34,293,609	10,629,259	12,386,480	11,277,870	29,921,906	3,027,785	7,346,469
平成22年	31,388,648	9,559,784	11,718,933	10,109,930	29,307,321	3,078,357	6,829,589
年度計							
-	-	-	-	-	-	-	-
-	-	-	-	-	-	-	-
平成21年度	33,774,150	10,202,391	12,554,171	11,017,589	29,782,962	3,024,088	7,120,516
平成22年度	31,001,823	9,654,985	11,124,108	10,222,729	28,642,303	3,000,726	6,736,257
四半期計							
平成21年							
7～9月期	8,854,330	2,673,621	3,279,245	2,901,465	7,377,340	700,981	1,759,509
10～12月期	8,677,998	2,627,416	3,254,759	2,795,823	7,199,755	668,880	1,800,323
平成22年							
1～3月期	8,015,665	2,451,394	3,048,040	2,516,231	7,856,210	902,841	1,762,391
4～6月期	7,536,290	2,256,137	2,842,379	2,437,775	7,174,661	758,434	1,648,585
7～9月期	7,840,544	2,388,813	2,921,874	2,529,857	6,985,464	701,438	1,710,731
10～12月期	7,996,149	2,463,441	2,906,641	2,626,067	7,290,986	715,643	1,707,882
平成23年							
1～3月期	7,628,841	2,546,595	2,453,215	2,629,031	7,191,192	825,211	1,669,059
4～6月期	7,041,146	2,107,670	2,427,052	2,506,424	6,690,543	759,984	1,578,782
7～9月期 p	7,477,210	2,284,023	2,570,251	2,622,936	6,822,113	757,583	1,584,063
月次							
平成21年							
11月	2,851,799	857,305	1,062,557	931,937	2,293,426	190,528	576,424
12月	2,975,950	937,805	1,106,727	931,419	2,497,513	203,813	641,030
平成22年							
1月	2,308,121	587,481	935,985	784,656	2,146,249	282,300	470,160
2月	2,456,337	710,800	927,327	818,210	2,255,746	232,095	518,273
3月	3,251,206	1,153,113	1,184,729	913,365	3,454,215	388,447	773,958
4月	2,599,102	814,273	959,114	825,715	2,699,134	328,731	559,563
5月	2,452,263	723,843	926,904	801,515	2,133,996	205,941	515,668
6月	2,484,925	718,020	956,361	810,545	2,341,531	223,762	573,354
7月	2,585,555	812,368	950,489	822,698	2,300,052	272,648	549,507
8月	2,500,861	706,598	960,067	834,196	2,181,811	205,177	550,057
9月	2,754,128	869,847	1,011,318	872,963	2,503,601	223,614	611,167
10月	2,525,837	714,917	945,788	865,132	2,386,021	273,100	537,466
11月	2,723,668	891,645	953,914	878,109	2,351,232	215,527	545,152
12月	2,746,643	856,878	1,006,938	882,826	2,553,733	227,017	625,284
平成23年							
1月	2,163,093	552,866	763,374	846,853	2,044,569	249,411	457,527
2月	2,332,443	714,722	769,254	848,467	2,117,638	214,426	492,994
3月	3,133,305	1,279,008	920,587	933,710	3,028,985	361,373	718,539
4月	2,394,000	739,617	817,953	836,430	2,362,165	264,945	531,655
5月	2,267,561	656,948	798,643	811,970	2,074,927	245,734	527,577
6月	2,379,585	711,105	810,457	858,024	2,253,452	249,305	519,550
7月	2,473,483	772,587	824,901	875,995	2,211,903	248,054	509,575
8月	2,510,334	757,020	868,287	885,026	2,185,395	253,838	503,196
9月 p	2,490,283	748,118	840,733	901,432	2,463,852	259,257	572,446
10月 p	2,448,951	731,484	821,772	895,696	2,253,664	235,566	518,552
11月 p	2,426,958	684,447	830,623	911,887	2,287,826	229,541	527,430
前年同月比 (%)							
平成22年							
11月	-4.5	4.0	-10.2	-5.8	2.5	13.1	-5.4
12月	-7.7	-8.6	-9.0	-5.2	2.3	11.4	-2.5
平成23年							
1月	-6.3	-5.9	-18.4	7.9	-4.7	-11.7	-2.7
2月	-5.0	0.6	-17.0	3.7	-6.1	-7.6	-4.9
3月	-3.6	10.9	-22.3	2.2	-12.3	-7.0	-7.2
4月	-7.9	-9.2	-14.7	1.3	-12.5	-19.4	-5.0
5月	-7.5	-9.2	-13.8	1.3	-2.8	19.3	2.3
6月	-4.2	-1.0	-15.3	5.9	-3.8	11.4	-9.4
7月	-4.3	-4.9	-13.2	6.5	-3.8	-9.0	-7.3
8月	0.4	7.1	-9.6	6.1	0.2	23.7	-8.5
9月 p	-9.6	-14.0	-16.9	3.3	-1.6	15.9	-6.3
10月 p	-3.0	2.3	-13.1	3.5	-5.5	-13.7	-3.5
11月 p	-10.9	-23.2	-12.9	3.8	-2.7	6.5	-3.2

※ 調査票の回収ができていない事業所のうち、東日本大震災による被害が甚大な浸水地域等で事業活動の継続が確認されていない事業所及び東京電力福島第一原子力発電所周辺の一部地域を所在地とする事業所について

- ・平成23年3月分は、営業日換算（「前年3月値」又は「当年2月値に前年3月の伸び率を乗じた値」の31分の11）して集計を行った。
- ・4月分以降は、不明として集計に含めていない。

注1) 「持ち帰り・配達飲食サービス業」を除く。

売上高（収入額）時系列表（続き）

産業（K ～ N）

（単位 百万円，%）

73 広告業	74 技術サービス*	M 宿泊業、 飲食サービス業 1)	75 宿泊業	76 飲食店	N 生活関連 サービス業、 娯楽業	78 洗濯・理容・ 美容・浴場業	年 月
-	-	-	-	-	-	-	実数（百万円） 年計
-	-	-	-	-	-	-	-
-	-	-	-	-	-	-	-
6,792,972	12,754,681	23,124,608	5,937,920	17,186,688	41,140,594	5,218,492	平成21年
7,126,241	12,273,134	22,369,324	6,106,696	16,262,628	39,152,498	5,291,594	平成22年
-	-	-	-	-	-	-	年度計
-	-	-	-	-	-	-	-
-	-	-	-	-	-	-	-
6,820,233	12,818,125	23,103,056	5,996,090	17,106,966	41,047,444	5,243,129	平成21年度
7,016,401	11,888,919	21,931,223	5,981,842	15,949,380	38,117,213	5,296,072	平成22年度
1,636,803	3,280,047	6,068,711	1,637,384	4,431,327	10,651,513	1,334,015	四半期計 平成21年 7～9月期
1,703,697	3,026,875	6,079,969	1,570,607	4,509,362	10,461,235	1,385,358	10～12月期
1,864,858	3,326,120	5,355,001	1,416,437	3,938,564	9,481,055	1,187,923	平成22年 1～3月期
1,655,233	3,112,409	5,451,622	1,431,397	4,020,226	9,743,107	1,352,003	4～6月期
1,730,177	2,843,118	5,732,292	1,622,472	4,109,820	10,115,142	1,344,562	7～9月期
1,875,974	2,991,487	5,830,409	1,636,391	4,194,018	9,813,194	1,407,107	10～12月期
1,755,018	2,941,905	4,916,900	1,291,583	3,625,317	8,445,770	1,192,401	平成23年 1～3月期
1,574,722	2,777,056	4,969,300	1,268,940	3,700,360	8,364,257	1,370,690	4～6月期
1,721,512	2,758,955	5,470,962	1,565,385	3,905,577	8,884,333	1,299,261	7～9月期 p
569,813	956,661	1,954,231	547,608	1,406,622	3,370,217	440,962	月次 平成21年 11月
583,271	1,069,398	2,156,633	492,026	1,664,608	3,519,231	488,951	12月
527,239	866,550	1,776,688	457,803	1,318,885	3,580,898	387,656	平成22年 1月
550,852	954,527	1,666,817	441,385	1,225,432	2,714,565	371,826	2月
786,767	1,505,043	1,911,496	517,249	1,394,247	3,185,593	428,440	3月
563,041	1,247,799	1,811,574	449,520	1,362,054	3,158,483	441,061	4月
531,479	880,907	1,887,083	525,335	1,361,748	3,392,791	456,779	5月
560,712	983,703	1,752,964	456,541	1,296,423	3,191,833	454,163	6月
597,742	880,155	1,899,734	507,470	1,392,264	3,383,271	457,588	7月
512,901	913,676	2,034,638	612,001	1,422,637	3,473,519	441,421	8月
619,534	1,049,286	1,797,919	503,000	1,294,919	3,258,352	445,553	9月
626,615	948,840	1,899,491	569,399	1,330,092	3,387,808	462,055	10月
624,053	966,521	1,842,484	540,597	1,301,887	3,139,625	444,962	11月
625,305	1,076,127	2,088,434	526,395	1,562,039	3,285,761	500,090	12月
528,644	808,986	1,730,517	452,828	1,277,689	3,409,360	394,262	平成23年 1月
543,684	866,534	1,588,897	437,702	1,151,195	2,584,227	386,581	2月
682,689	1,266,384	1,597,486	401,053	1,196,432	2,452,183	411,558	3月
527,784	1,037,781	1,604,117	368,992	1,235,125	2,685,703	450,210	4月
480,038	821,578	1,720,414	471,233	1,249,181	2,941,250	459,700	5月
566,900	917,697	1,644,768	428,715	1,216,053	2,737,304	460,779	6月
574,415	879,859	1,847,522	503,938	1,343,585	3,129,619	453,427	7月
520,275	908,085	1,975,242	610,832	1,364,409	3,219,748	430,643	8月
630,702	1,001,446	1,693,300	475,461	1,217,838	2,813,331	410,406	9月 p
615,658	883,887	1,820,431	539,682	1,280,749	3,183,009	433,717	10月 p
604,732	926,123	1,763,257	520,901	1,242,356	2,945,912	422,975	11月 p
9.5	1.0	-5.7	-1.3	-7.4	-6.8	0.9	前年同月比（%） 平成22年 11月
7.2	0.6	-3.2	7.0	-6.2	-6.6	2.3	12月
0.3	-6.6	-2.6	-1.1	-3.1	-4.8	1.7	平成23年 1月
-1.3	-9.2	-4.7	-0.8	-6.1	-4.8	4.0	2月
-13.2	-15.9	-16.4	-22.5	-14.2	-23.0	-3.9	3月
-6.3	-16.8	-11.5	-17.9	-9.3	-15.0	2.1	4月
-9.7	-6.7	-8.8	-10.3	-8.3	-13.3	0.6	5月
1.1	-6.7	-6.2	-6.1	-6.2	-14.2	1.5	6月
-3.9	0.0	-2.7	-0.7	-3.5	-7.5	-0.9	7月
1.4	-0.6	-2.9	-0.2	-4.1	-7.3	-2.4	8月
1.8	-4.6	-5.8	-5.5	-6.0	-13.7	-7.9	9月 p
-1.7	-6.8	-4.2	-5.2	-3.7	-6.0	-6.1	10月 p
-3.1	-4.2	-4.3	-3.6	-4.6	-6.2	-4.9	11月 p

第1-1表 産業別

年 月	79 その他の 生活関連 サービス業 1)		O 教育, 学習支援業 2)		P 医療, 福祉			
	80 娯楽業		82 その他の教育, 学習支援業		83 医療業	84 保健衛生 3)	85 社会保険・ 社会福祉・ 介護事業 4)	
実数 (百万円)								
年計								
-	-	-	-	-	-	-	-	-
-	-	-	-	-	-	-	-	-
-	-	-	-	-	-	-	-	-
平成21年	9,076,098	26,846,004	3,692,708	3,692,708	42,189,024	32,160,184	642,346	9,386,493
平成22年	8,460,871	25,400,034	3,512,742	3,512,742	42,902,236	32,653,609	720,920	9,527,707
年度計								
-	-	-	-	-	-	-	-	-
-	-	-	-	-	-	-	-	-
-	-	-	-	-	-	-	-	-
平成21年度	8,844,933	26,959,382	3,659,639	3,659,639	42,481,390	32,312,103	667,839	9,501,448
平成22年度	8,296,539	24,524,602	3,563,999	3,563,999	42,881,006	32,468,212	718,573	9,694,220
四半期計								
平成21年								
7～9月期	2,448,158	6,869,339	965,218	965,218	10,672,578	8,121,017	180,070	2,371,491
10～12月期	2,436,171	6,639,706	947,097	947,097	10,890,358	8,292,659	172,852	2,424,847
平成22年								
1～3月期	1,844,531	6,448,602	853,202	853,202	10,480,131	7,971,648	159,079	2,349,404
4～6月期	2,014,159	6,376,945	843,383	843,383	10,657,252	8,123,850	185,349	2,348,053
7～9月期	2,304,349	6,466,230	925,303	925,303	10,783,624	8,199,066	191,347	2,393,211
10～12月期	2,297,832	6,108,256	890,855	890,855	10,981,229	8,359,045	185,145	2,437,039
平成23年								
1～3月期	1,680,199	5,573,171	904,458	904,458	10,458,901	7,786,251	156,733	2,515,917
4～6月期	1,641,321	5,352,246	866,709	866,709	10,501,086	7,806,489	184,921	2,509,677
7～9月期 p	1,995,468	5,589,605	911,730	911,730	10,584,813	7,841,057	194,429	2,549,327
月次								
平成21年								
11月	818,410	2,110,846	298,285	298,285	3,565,818	2,714,467	56,495	794,856
12月	795,708	2,234,572	344,651	344,651	3,657,456	2,785,998	54,467	816,991
平成22年								
1月	531,110	2,662,133	288,230	288,230	3,391,717	2,570,880	49,968	770,870
2月	593,935	1,748,803	266,970	266,970	3,324,727	2,523,448	50,974	750,305
3月	719,486	2,037,666	298,002	298,002	3,763,687	2,877,320	58,137	828,230
4月	648,156	2,069,266	287,868	287,868	3,576,702	2,743,923	58,425	774,354
5月	684,688	2,251,324	275,906	275,906	3,470,653	2,635,754	59,975	774,924
6月	681,315	2,056,355	279,609	279,609	3,609,897	2,744,173	66,949	798,775
7月	756,272	2,169,411	302,850	302,850	3,627,980	2,744,049	67,520	816,411
8月	792,696	2,239,402	327,076	327,076	3,583,435	2,739,026	59,711	784,698
9月	755,381	2,057,417	295,377	295,377	3,572,209	2,715,990	64,116	792,103
10月	792,862	2,132,891	290,439	290,439	3,630,824	2,757,391	63,929	809,504
11月	768,009	1,926,655	290,630	290,630	3,611,773	2,749,365	61,405	801,003
12月	736,961	2,048,710	309,787	309,787	3,738,631	2,852,288	59,811	826,532
平成23年								
1月	534,531	2,480,568	301,195	301,195	3,419,782	2,570,404	46,977	802,401
2月	566,793	1,630,853	297,279	297,279	3,330,559	2,497,203	51,041	782,316
3月	578,875	1,461,750	305,984	305,984	3,708,560	2,718,644	58,715	931,200
4月	503,679	1,731,814	285,530	285,530	3,463,799	2,568,800	58,982	836,017
5月	563,716	1,917,833	288,274	288,274	3,473,160	2,585,440	59,586	828,133
6月	573,926	1,702,599	292,905	292,905	3,564,128	2,652,249	66,352	845,527
7月	640,059	2,036,132	309,254	309,254	3,549,364	2,633,716	64,986	850,662
8月	717,682	2,071,423	321,355	321,355	3,574,478	2,670,606	62,547	841,325
9月 p	687,276	1,715,649	293,273	293,273	3,475,742	2,560,804	66,564	848,373
10月 p	714,550	2,034,741	300,931	300,931	3,592,579	2,663,668	66,408	862,503
11月 p	690,938	1,831,999	294,555	294,555	3,567,526	2,677,374	66,023	824,129
前年同月比 (%)								
平成22年								
11月	-6.2	-8.7	-2.6	-2.6	1.3	1.3	8.7	0.8
12月	-7.4	-8.3	-10.1	-10.1	2.2	2.4	9.8	1.2
平成23年								
1月	0.6	-6.8	4.5	4.5	0.8	0.0	-6.0	4.1
2月	-4.6	-6.7	11.4	11.4	0.2	-1.0	0.1	4.3
3月	-19.5	-28.3	2.7	2.7	-1.5	-5.5	1.0	12.4
4月	-22.3	-16.3	-0.8	-0.8	-3.2	-6.4	1.0	8.0
5月	-17.7	-14.8	4.5	4.5	0.1	-1.9	-0.6	6.9
6月	-15.8	-17.2	4.8	4.8	-1.3	-3.3	-0.9	5.9
7月	-15.4	-6.1	2.1	2.1	-2.2	-4.0	-3.8	4.2
8月	-9.5	-7.5	-1.7	-1.7	-0.2	-2.5	4.7	7.2
9月 p	-9.0	-16.6	-0.7	-0.7	-2.7	-5.7	3.8	7.1
10月 p	-9.9	-4.6	3.6	3.6	-1.1	-3.4	3.9	6.5
11月 p	-10.0	-4.9	1.4	1.4	-1.2	-2.6	7.5	2.9

※ 調査票の回収ができていない事業所のうち、東日本大震災による被害が甚大な浸水地域等で事業活動の継続が確認されていない事業所及び東京電力福島第一原子力発電所周辺の一部地域を所在地とする事業所について

- ・平成23年3月分は、営業日換算（「前年3月値」又は「当年2月値に前年3月の伸び率を乗じた値」の31分の11）として集計を行った。
- ・4月分以降は、不明として集計に含めていない。

注1) 「家事サービス業」を除く。

注2) 「学校教育」を除く。

注3) 「保健所」を除く。

注4) 「福祉事務所」を除く。

注5) 「政治・経済・文化団体」、「宗教」及び「外国公務」を除く。

売上高（収入額）時系列表（続き）

産業（N ～ R）

（単位 百万円，％）

R サービス業* 5)	産業（N ～ R）						年 月
	88 廃棄物処理業	89 自動車整備業	90 機械等修理業 (別掲を除く)	91 職業紹介・ 労働者派遣業	92 その他の 事業サービス業	95 その他の サービス業	
-	-	-	-	-	-	-	実数（百万円） 年計
-	-	-	-	-	-	-	-
-	-	-	-	-	-	-	-
29,155,791	4,191,132	2,685,103	4,001,692	4,077,212	13,731,399	469,254	平成21年
28,709,925	4,214,079	2,906,426	3,910,502	4,170,823	13,043,838	464,256	平成22年
-	-	-	-	-	-	-	年度計
-	-	-	-	-	-	-	-
-	-	-	-	-	-	-	-
28,934,209	4,130,452	2,758,103	3,991,972	4,023,510	13,544,495	485,678	平成21年度
28,251,267	4,274,950	2,863,511	3,837,449	4,229,755	12,614,199	431,403	平成22年度
-	-	-	-	-	-	-	四半期計
7,274,557	1,070,365	689,451	1,012,258	1,014,192	3,359,449	128,842	平成21年 7～9月期
7,322,273	1,018,271	696,608	1,000,395	1,046,725	3,434,445	125,829	10～12月期
7,253,014	1,038,043	725,493	1,045,993	957,515	3,372,522	113,447	平成22年 1～3月期
7,086,495	1,055,417	713,771	909,741	1,025,285	3,268,171	114,110	4～6月期
7,177,541	1,052,321	764,009	992,924	1,085,724	3,167,909	114,654	7～9月期
7,192,875	1,068,297	703,153	961,843	1,102,300	3,235,237	122,045	10～12月期
6,794,356	1,098,914	682,578	972,940	1,016,446	2,942,883	80,594	平成23年 1～3月期
6,609,437	1,059,812	663,225	901,238	1,097,639	2,803,098	84,425	4～6月期
7,072,046	1,133,252	702,098	976,617	1,159,436	3,016,570	84,072	7～9月期 p
-	-	-	-	-	-	-	月次
2,431,015	350,335	228,411	326,591	347,952	1,136,162	41,563	平成21年 11月
2,500,544	341,356	236,725	367,703	347,807	1,166,994	39,959	12月
2,125,512	319,478	204,074	275,216	283,299	1,007,368	36,077	平成22年 1月
2,287,227	320,340	240,645	304,914	309,637	1,072,799	38,892	2月
2,840,274	398,225	280,775	465,863	364,578	1,292,354	38,479	3月
2,372,908	365,926	243,022	295,087	340,932	1,088,554	39,388	4月
2,242,694	336,182	225,162	286,328	324,465	1,035,932	34,624	5月
2,470,893	353,309	245,587	328,326	359,888	1,143,686	40,099	6月
2,436,564	347,022	256,591	328,073	363,721	1,100,915	40,242	7月
2,316,218	347,353	242,381	311,453	356,493	1,022,646	35,893	8月
2,424,758	357,946	265,037	353,398	365,510	1,044,348	38,519	9月
2,333,091	352,588	234,107	311,662	366,116	1,026,357	42,261	10月
2,387,387	344,854	232,348	311,248	370,718	1,088,698	39,521	11月
2,472,397	370,855	236,698	338,933	365,466	1,120,181	40,263	12月
2,046,166	342,364	199,307	266,168	323,550	886,112	28,665	平成23年 1月
2,175,996	368,063	227,093	311,725	335,424	908,380	25,311	2月
2,572,194	388,488	256,179	395,047	357,471	1,148,391	26,619	3月
2,129,159	364,255	213,675	281,760	348,851	889,917	30,701	4月
2,124,444	335,196	215,497	282,336	350,404	914,233	26,778	5月
2,355,833	360,361	234,053	337,142	398,384	998,948	26,945	6月
2,328,689	367,438	236,473	313,227	389,574	992,511	29,466	7月
2,354,508	382,563	230,017	304,949	384,352	1,026,602	26,024	8月
2,417,851	398,692	244,116	334,987	389,004	1,023,016	28,037	9月 p
2,368,816	392,156	239,732	303,387	395,671	1,004,353	33,516	10月 p
2,437,446	395,805	236,053	321,615	396,547	1,056,998	30,428	11月 p
-	-	-	-	-	-	-	前年同月比（％）
-1.8	-1.6	1.7	-4.7	6.5	-4.2	-4.9	平成22年 11月
-1.1	8.6	0.0	-7.8	5.1	-4.0	0.8	12月
-3.7	7.2	-2.3	-3.3	14.2	-12.0	-20.5	平成23年 1月
-4.9	14.9	-5.6	2.2	8.3	-15.3	-34.9	2月
-9.4	-2.4	-8.8	-15.2	-1.9	-11.1	-30.8	3月
-10.3	-0.5	-12.1	-4.5	2.3	-18.2	-22.1	4月
-5.3	-0.3	-4.3	-1.4	8.0	-11.7	-22.7	5月
-4.7	2.0	-4.7	2.7	10.7	-12.7	-32.8	6月
-4.4	5.9	-7.8	-4.5	7.1	-9.8	-26.8	7月
1.7	10.1	-5.1	-2.1	7.8	0.4	-27.5	8月
-0.3	11.4	-7.9	-5.2	6.4	-2.0	-27.2	9月 p
1.5	11.2	2.4	-2.7	8.1	-2.1	-20.7	10月 p
2.1	14.8	1.6	3.3	7.0	-2.9	-23.0	11月 p

第1-2表 産業別

年 月	サービス産業計	G					インターネット 附随サービス業	41 映像・音声・ 文字情報制作業
		情報通信業	37 通信業	38 放送業	39 情報サービス業	40		
実数(人)								
年平均	-	-	-	-	-	-	-	-
平成21年	26,385,808	1,680,843	220,369	77,037	1,055,494	52,188	275,755	
平成22年	26,126,050	1,620,785	201,437	79,034	1,017,361	52,121	270,833	
年平均	-	-	-	-	-	-	-	
平成21年度	26,405,812	1,662,737	216,017	76,840	1,041,849	51,738	276,294	
平成22年度	25,985,157	1,618,076	195,816	79,756	1,023,142	53,118	266,245	
四半期平均								
平成21年								
7～9月期	26,632,690	1,684,713	220,301	76,753	1,057,577	52,592	277,489	
10～12月期	26,622,263	1,666,764	217,211	77,217	1,045,812	52,623	273,902	
平成22年								
1～3月期	25,986,324	1,608,615	204,205	76,308	1,001,682	50,147	276,273	
4～6月期	26,130,404	1,625,809	201,013	79,540	1,022,867	52,051	270,337	
7～9月期	26,198,592	1,623,603	198,714	80,416	1,022,695	52,430	269,350	
10～12月期	26,188,879	1,625,115	201,817	79,871	1,022,201	53,855	267,370	
平成23年								
1～3月期	25,422,754	1,597,777	181,721	79,198	1,024,803	54,134	257,921	
4～6月期	25,433,336	1,610,392	180,740	80,263	1,036,135	54,969	258,286	
7～9月期 p	25,494,884	1,597,213	179,762	79,347	1,024,818	54,976	258,309	
月次								
平成21年								
11月	26,591,113	1,668,245	215,455	77,260	1,048,978	52,684	273,869	
12月	26,678,718	1,665,447	221,338	77,387	1,040,710	52,672	273,340	
平成22年								
1月	25,952,194	1,608,037	204,250	75,586	1,000,310	50,679	277,212	
2月	26,013,695	1,614,318	204,685	75,810	1,005,180	49,590	279,053	
3月	25,993,083	1,603,491	203,681	77,528	999,555	50,173	272,554	
4月	26,143,648	1,624,384	201,741	78,385	1,020,400	52,181	271,678	
5月	26,092,210	1,624,402	200,725	80,187	1,022,180	51,548	269,762	
6月	26,155,355	1,628,640	200,573	80,048	1,026,022	52,424	269,572	
7月	26,195,840	1,622,068	197,746	80,391	1,022,590	52,490	268,852	
8月	26,220,303	1,627,515	199,293	80,211	1,027,422	52,134	268,455	
9月	26,179,632	1,621,226	199,103	80,646	1,018,071	52,665	270,742	
10月	26,171,738	1,623,102	198,512	79,867	1,022,802	53,709	268,213	
11月	26,186,224	1,623,306	200,187	79,852	1,021,884	53,899	267,483	
12月	26,208,676	1,628,937	206,753	79,894	1,021,917	53,958	266,415	
平成23年								
1月	25,437,638	1,591,801	179,703	78,309	1,022,876	51,966	258,946	
2月	25,427,155	1,600,130	182,767	79,319	1,024,501	55,459	258,083	
3月	25,403,467	1,601,401	182,692	79,967	1,027,032	54,978	256,733	
4月	25,428,883	1,613,821	180,494	80,321	1,040,661	55,012	257,333	
5月	25,411,683	1,609,792	180,195	80,433	1,034,225	54,993	259,947	
6月	25,459,443	1,607,563	181,530	80,036	1,033,519	54,902	257,577	
7月	25,521,674	1,600,596	180,455	79,594	1,027,580	54,987	257,982	
8月	25,535,541	1,593,619	180,115	79,255	1,020,642	54,877	258,731	
9月 p	25,476,615	1,588,559	177,420	78,299	1,019,447	54,933	258,461	
10月 p	25,517,150	1,586,251	177,317	78,135	1,019,308	54,483	257,009	
11月 p	25,536,157	1,584,439	180,193	77,973	1,015,092	54,502	256,679	
前年同月比(%)								
平成22年								
11月	-1.5	-2.7	-7.1	3.4	-2.6	2.3	-2.3	
12月	-1.8	-2.2	-6.6	3.2	-1.8	2.4	-2.5	
平成23年								
1月	-2.0	-1.0	-12.0	3.6	2.3	2.5	-6.6	
2月	-2.3	-0.9	-10.7	4.6	1.9	11.8	-7.5	
3月	-2.3	-0.1	-10.3	3.1	2.7	9.6	-5.8	
4月	-2.7	-0.7	-10.5	2.5	2.0	5.4	-5.3	
5月	-2.6	-0.9	-10.2	0.3	1.2	6.7	-3.6	
6月	-2.7	-1.3	-9.5	0.0	0.7	4.7	-4.4	
7月	-2.6	-1.3	-8.7	-1.0	0.5	4.8	-4.0	
8月	-2.6	-2.1	-9.6	-1.2	-0.7	5.3	-3.6	
9月 p	-2.7	-2.0	-10.9	-2.9	0.1	4.3	-4.5	
10月 p	-2.5	-2.3	-10.7	-2.2	-0.3	1.4	-4.2	
11月 p	-2.5	-2.4	-10.0	-2.4	-0.7	1.1	-4.0	

※ 調査票の回収ができていない事業所のうち、東日本大震災による被害が甚大な浸水地域等で事業活動の継続が確認されていない事業所及び東京電力福島第一原子力発電所周辺の一部地域を所在地とする事業所について平成23年4月分以降は、不明として集計に含めていない。

事業従事者数時系列表

サービス産業計，産業（G ～ H）
（単位 人，％）

H 運輸業，郵便業	42 鉄道業	43 道路旅客運送業	44 道路貨物運送業	45 水運業	47 倉庫業	48 運輸に附帯する サービス業	年 月
-	-	-	-	-	-	-	実数（人） 年平均
-	-	-	-	-	-	-	-
-	-	-	-	-	-	-	-
3,354,825	212,396	628,372	1,754,418	62,980	213,743	396,811	平成21年
3,281,280	210,943	601,449	1,690,975	58,724	215,824	415,401	平成22年 年度平均
-	-	-	-	-	-	-	-
-	-	-	-	-	-	-	-
-	-	-	-	-	-	-	-
3,351,059	212,358	623,987	1,753,708	62,060	215,115	397,938	平成21年度
3,258,405	212,124	595,516	1,687,319	56,817	213,225	406,223	平成22年度 四半期平均
3,368,623	209,904	631,389	1,772,911	64,062	214,077	393,033	平成21年 7～9月期
3,381,274	208,220	629,166	1,786,067	63,325	213,485	392,077	10～12月期
3,305,375	218,516	606,548	1,712,742	57,403	216,467	406,788	平成22年 1～3月期
3,269,514	207,637	604,015	1,680,728	58,558	215,464	417,211	4～6月期
3,265,394	206,994	599,385	1,676,377	60,561	215,884	420,181	7～9月期
3,284,838	210,626	595,848	1,694,053	58,375	215,479	417,423	10～12月期
3,213,874	223,240	582,817	1,698,117	49,775	206,074	370,076	平成23年 1～3月期
3,193,165	208,045	579,855	1,695,536	49,511	206,867	371,491	4～6月期
3,183,731	207,978	576,896	1,684,149	50,342	207,991	373,610	7～9月期 p
3,344,590	206,542	629,060	1,754,951	64,007	212,885	391,653	月次 平成21年 11月
3,445,303	211,619	629,639	1,833,428	62,184	215,023	393,969	12月
3,286,980	219,687	605,156	1,699,200	57,623	215,277	402,254	平成22年 1月
3,316,459	219,367	607,104	1,720,920	57,573	216,116	408,131	2月
3,312,686	216,493	607,384	1,718,108	57,012	218,010	409,978	3月
3,277,369	209,833	604,007	1,687,715	57,702	217,113	415,811	4月
3,255,445	206,317	604,329	1,672,257	57,539	215,329	414,397	5月
3,275,727	206,761	603,708	1,682,214	60,435	213,950	421,426	6月
3,276,319	206,967	601,460	1,681,491	60,625	216,030	421,611	7月
3,273,098	207,367	598,855	1,681,690	60,576	215,687	424,024	8月
3,246,765	206,649	597,840	1,665,951	60,481	215,934	414,909	9月
3,233,572	206,355	597,809	1,653,349	59,862	216,179	415,295	10月
3,293,804	206,186	595,863	1,708,962	59,692	215,100	418,457	11月
3,327,137	219,338	593,874	1,719,848	55,570	215,159	418,518	12月
3,194,057	225,778	585,075	1,674,995	50,347	203,338	367,814	平成23年 1月
3,222,864	225,809	582,726	1,705,563	49,526	205,905	370,157	2月
3,224,702	218,134	580,649	1,713,793	49,451	208,978	372,256	3月
3,205,351	209,039	580,058	1,707,332	49,190	208,179	370,275	4月
3,179,985	207,672	580,521	1,684,321	49,695	206,048	370,648	5月
3,194,158	207,423	578,988	1,694,956	49,648	206,373	373,549	6月
3,177,818	208,303	577,864	1,674,507	50,024	206,144	377,108	7月
3,179,343	208,587	577,440	1,675,425	50,549	207,996	375,958	8月
3,185,584	207,738	575,343	1,687,961	50,244	209,410	372,796	9月 p
3,182,074	208,681	576,119	1,678,648	50,003	207,662	378,492	10月 p
3,202,242	208,922	576,226	1,695,489	49,723	208,367	378,069	11月 p
-1.5	-0.2	-5.3	-2.6	-6.7	1.0	6.8	前年同月比（％） 平成22年 11月
-3.4	3.6	-5.7	-6.2	-10.6	0.1	6.2	12月
-2.8	2.8	-3.3	-1.4	-12.6	-5.5	-8.6	平成23年 1月
-2.8	2.9	-4.0	-0.9	-14.0	-4.7	-9.3	2月
-2.7	0.8	-4.4	-0.3	-13.3	-4.1	-9.2	3月
-2.2	-0.4	-4.0	1.2	-14.8	-4.1	-11.0	4月
-2.3	0.7	-3.9	0.7	-13.6	-4.3	-10.6	5月
-2.5	0.3	-4.1	0.8	-17.8	-3.5	-11.4	6月
-3.0	0.6	-3.9	-0.4	-17.5	-4.6	-10.6	7月
-2.9	0.6	-3.6	-0.4	-16.6	-3.6	-11.3	8月
-1.9	0.5	-3.8	1.3	-16.9	-3.0	-10.1	9月 p
-1.6	1.1	-3.6	1.5	-16.5	-3.9	-8.9	10月 p
-2.8	1.3	-3.3	-0.8	-16.7	-3.1	-9.7	11月 p

第1-2表 産業別

年	月	K 不動産業、 物品賃貸業			L 学術研究、 専門・技術 サービス業			
		68 不動産取引業	69 不動産賃貸業・ 管理業	70 物品賃貸業	71 学術・開発 研究機関	72 専門サービス業*		
実数(人)								
年平均								
-	-	-	-	-	-	-	-	
-	-	-	-	-	-	-	-	
平成21年		1,381,721	343,089	715,077	323,555	1,877,328	332,305	646,096
平成22年		1,335,738	331,540	692,546	311,652	1,844,779	319,849	623,849
年度平均								
-	-	-	-	-	-	-	-	-
-	-	-	-	-	-	-	-	-
-	-	-	-	-	-	-	-	-
平成21年度		1,378,402	342,045	715,212	321,145	1,871,482	329,688	641,644
平成22年度		1,315,799	323,970	682,532	309,297	1,836,870	318,971	620,653
四半期平均								
平成21年	7～9月期	1,402,394	344,912	732,654	324,828	1,884,021	332,896	647,521
	10～12月期	1,399,161	348,678	726,911	323,572	1,880,347	336,335	645,488
平成22年	1～3月期	1,340,342	334,421	695,077	310,843	1,843,536	319,732	624,797
	4～6月期	1,334,368	333,064	689,954	311,349	1,837,658	317,622	625,631
	7～9月期	1,332,566	329,150	692,062	311,354	1,843,624	319,833	624,587
	10～12月期	1,335,677	329,524	693,091	313,062	1,854,300	322,208	620,379
平成23年	1～3月期	1,260,585	304,141	655,020	301,424	1,811,899	316,223	612,014
	4～6月期	1,278,631	310,170	670,667	297,793	1,815,130	313,117	616,392
	7～9月期 p	1,279,700	310,899	671,228	297,573	1,828,612	318,520	615,955
月次								
平成21年	11月	1,399,970	348,393	727,284	324,293	1,882,555	336,464	644,604
	12月	1,400,418	349,692	729,559	321,168	1,878,037	335,681	645,341
平成22年	1月	1,335,395	334,435	694,343	306,617	1,840,099	321,883	617,579
	2月	1,338,705	332,256	692,889	313,561	1,849,453	320,419	628,766
	3月	1,346,925	336,573	698,001	312,351	1,841,055	316,893	628,046
	4月	1,339,688	333,830	693,551	312,307	1,838,195	315,793	626,135
	5月	1,331,118	331,972	688,793	310,353	1,836,518	317,520	625,877
	6月	1,332,297	333,391	687,519	311,388	1,838,260	319,554	624,881
	7月	1,332,221	330,867	689,702	311,652	1,840,204	318,731	625,368
	8月	1,333,117	328,354	692,962	311,802	1,840,022	319,036	624,052
	9月	1,332,359	328,228	693,523	310,608	1,850,645	321,733	624,342
	10月	1,338,111	329,404	696,531	312,176	1,855,374	322,238	621,423
	11月	1,334,097	329,480	692,447	312,170	1,856,150	322,617	619,518
	12月	1,334,823	329,689	690,294	314,840	1,851,375	321,755	620,197
平成23年	1月	1,254,664	299,184	654,212	301,268	1,808,332	318,496	606,115
	2月	1,262,059	306,285	654,037	301,737	1,817,920	317,657	615,497
	3月	1,265,031	306,954	656,812	301,265	1,809,446	312,514	614,431
	4月	1,268,324	307,661	662,605	298,059	1,804,688	309,403	613,831
	5月	1,281,060	311,890	671,183	297,986	1,817,317	313,963	617,357
	6月	1,286,509	310,960	678,214	297,335	1,823,386	315,984	617,987
	7月	1,283,830	311,613	674,139	298,078	1,821,259	318,273	616,423
	8月	1,285,759	310,339	676,992	298,429	1,828,496	319,354	617,193
	9月 p	1,280,443	309,888	673,133	297,422	1,830,825	318,668	617,117
	10月 p	1,284,031	309,863	674,609	299,559	1,838,448	319,952	622,049
	11月 p	1,285,312	309,847	674,408	301,057	1,841,556	320,027	622,462
前年同月比(%)								
平成22年	11月	-4.7	-5.4	-4.8	-3.7	-1.4	-4.1	-3.9
	12月	-4.7	-5.7	-5.4	-2.0	-1.4	-4.1	-3.9
平成23年	1月	-6.0	-10.5	-5.8	-1.7	-1.7	-1.1	-1.9
	2月	-5.7	-7.8	-5.6	-3.8	-1.7	-0.9	-2.1
	3月	-6.1	-8.8	-5.9	-3.5	-1.7	-1.4	-2.2
	4月	-5.3	-7.8	-4.5	-4.6	-1.8	-2.0	-2.0
	5月	-3.8	-6.0	-2.6	-4.0	-1.0	-1.1	-1.4
	6月	-3.4	-6.7	-1.4	-4.5	-0.8	-1.1	-1.1
	7月	-3.6	-5.8	-2.3	-4.4	-1.0	-0.1	-1.4
	8月	-3.6	-5.5	-2.3	-4.3	-0.6	0.1	-1.1
	9月 p	-3.9	-5.6	-2.9	-4.2	-1.1	-1.0	-1.2
	10月 p	-4.0	-5.9	-3.1	-4.0	-0.9	-0.7	0.1
	11月 p	-3.7	-6.0	-2.6	-3.6	-0.8	-0.8	0.5

※ 調査票の回収ができていない事業所のうち、東日本大震災による被害が甚大な浸水地域等で事業活動の継続が確認されていない事業所及び東京電力福島第一原子力発電所周辺の一部地域を所在地とする事業所について平成23年4月分以降は、不明として集計に含めていない。
注1) 「持ち帰り・配達飲食サービス業」を除く。

事業従事者数時系列表（続き）

産業（K ～ N）

（単位 人，%）

73 広告業	74 技術サービス業*	M 宿泊業、 飲食サービス業 1)			75 宿泊業	76 飲食店	N 生活関連 サービス業、 娯楽業	78 洗濯・理容・ 美容・浴場業	年 月
-	-	-	-	-	-	-	-	-	実数（人）
-	-	-	-	-	-	-	-	-	年平均
-	-	-	-	-	-	-	-	-	-
144,738	754,188	4,990,581	857,971	4,132,611	2,778,900	1,251,829	平成21年		
148,797	752,285	4,945,185	865,863	4,079,321	2,777,858	1,252,019	平成22年		
-	-	-	-	-	-	-	-	-	年度平均
-	-	-	-	-	-	-	-	-	-
-	-	-	-	-	-	-	-	-	-
145,374	754,777	5,005,375	866,885	4,138,490	2,780,657	1,255,385	平成21年度		
148,085	749,160	4,917,845	848,536	4,069,309	2,765,594	1,248,242	平成22年度		
-	-	-	-	-	-	-	-	-	四半期平均
146,153	757,452	5,059,222	884,560	4,174,663	2,824,375	1,268,176	平成21年	7～9月期	
144,704	753,819	5,057,045	860,968	4,196,077	2,805,186	1,276,524	平成22年	10～12月期	
144,995	754,013	4,922,790	863,575	4,059,215	2,714,609	1,232,829	平成22年	1～3月期	
150,410	743,994	4,936,664	865,517	4,071,147	2,789,184	1,252,362	平成22年	4～6月期	
149,406	749,797	4,979,191	874,145	4,105,046	2,813,405	1,256,638	平成22年	7～9月期	
150,377	761,335	4,942,093	860,216	4,081,877	2,794,236	1,266,249	平成23年	10～12月期	
142,148	741,515	4,813,431	794,268	4,019,164	2,665,553	1,217,720	平成23年	1～3月期	
143,042	742,580	4,736,770	790,917	3,945,853	2,669,614	1,215,061	平成23年	4～6月期	
144,654	749,483	4,775,849	807,051	3,968,798	2,674,157	1,211,146	平成23年	7～9月期 p	
-	-	-	-	-	-	-	-	-	月次
145,149	756,338	5,041,699	866,654	4,175,046	2,814,584	1,282,984	平成21年	11月	
144,409	752,607	5,088,232	848,635	4,239,598	2,778,443	1,271,665	平成21年	12月	
144,149	756,488	4,933,632	863,632	4,070,000	2,705,995	1,236,763	平成22年	1月	
144,797	755,472	4,939,759	861,156	4,078,602	2,700,778	1,224,580	平成22年	2月	
146,038	750,078	4,894,979	865,937	4,029,042	2,737,053	1,237,144	平成22年	3月	
151,514	744,753	4,927,083	860,742	4,066,341	2,780,518	1,251,180	平成22年	4月	
149,765	743,357	4,932,406	872,862	4,059,544	2,792,042	1,252,628	平成22年	5月	
149,952	743,873	4,950,504	862,947	4,087,557	2,794,990	1,253,276	平成22年	6月	
149,465	746,640	4,971,397	873,695	4,097,702	2,805,697	1,250,704	平成22年	7月	
148,874	748,061	4,993,475	883,672	4,109,804	2,811,518	1,252,632	平成22年	8月	
149,878	754,692	4,972,701	865,069	4,107,632	2,823,001	1,266,579	平成22年	9月	
150,538	761,175	4,946,598	864,441	4,082,157	2,819,603	1,274,683	平成22年	10月	
150,511	763,491	4,926,105	857,842	4,068,264	2,792,793	1,263,216	平成22年	11月	
150,084	759,340	4,953,575	858,365	4,095,211	2,770,313	1,260,848	平成22年	12月	
142,309	741,413	4,873,085	807,240	4,065,845	2,669,943	1,215,380	平成23年	1月	
142,023	742,743	4,798,431	787,138	4,011,293	2,669,923	1,221,721	平成23年	2月	
142,112	740,389	4,768,778	788,426	3,980,352	2,656,793	1,216,057	平成23年	3月	
142,414	739,040	4,736,021	791,450	3,944,571	2,668,483	1,218,204	平成23年	4月	
143,566	742,432	4,729,926	794,620	3,935,306	2,677,778	1,216,590	平成23年	5月	
143,147	746,268	4,744,362	786,681	3,957,681	2,662,581	1,210,389	平成23年	6月	
142,835	743,729	4,791,313	808,324	3,982,989	2,680,427	1,208,450	平成23年	7月	
143,799	748,149	4,800,901	822,969	3,977,932	2,667,199	1,205,194	平成23年	8月	
143,927	751,114	4,767,836	797,580	3,970,255	2,672,230	1,211,247	平成23年	9月 p	
142,628	753,819	4,795,756	799,310	3,996,446	2,658,460	1,205,011	平成23年	10月 p	
142,432	756,635	4,793,134	791,365	4,001,770	2,644,878	1,205,032	平成23年	11月 p	
-	-	-	-	-	-	-	-	-	前年同月比（%）
3.7	0.9	-2.3	-1.0	-2.6	-0.8	-1.5	平成22年	11月	
3.9	0.9	-2.6	1.1	-3.4	-0.3	-0.9	平成22年	12月	
-1.3	-2.0	-1.2	-6.5	-0.1	-1.3	-1.7	平成23年	1月	
-1.9	-1.7	-2.9	-8.6	-1.7	-1.1	-0.2	平成23年	2月	
-2.7	-1.3	-2.6	-9.0	-1.2	-2.9	-1.7	平成23年	3月	
-6.0	-0.8	-3.9	-8.1	-3.0	-4.0	-2.6	平成23年	4月	
-4.1	-0.1	-4.1	-9.0	-3.1	-4.1	-2.9	平成23年	5月	
-4.5	0.3	-4.2	-8.8	-3.2	-4.7	-3.4	平成23年	6月	
-4.4	-0.4	-3.6	-7.5	-2.8	-4.5	-3.4	平成23年	7月	
-3.4	0.0	-3.9	-6.9	-3.2	-5.1	-3.8	平成23年	8月	
-4.0	-0.5	-4.1	-7.8	-3.3	-5.3	-4.4	平成23年	9月 p	
-5.3	-1.0	-3.0	-7.5	-2.1	-5.7	-5.5	平成23年	10月 p	
-5.4	-0.9	-2.7	-7.7	-1.6	-5.3	-4.6	平成23年	11月 p	

第1-2表 産業別

年 月	79 その他の 生活関連 サービス業 1)		O 教育, 学習支援業 2)		P 医療, 福祉	83 医療業		84 保健衛生 3)		85 社会保険・ 社会福祉・ 介護事業 4)	
	80 娯楽業			82 その他の教育, 学習支援業							
実数(人)											
年平均	-	-	-	-	-	-	-	-	-	-	-
平成21年	461,700	1,065,372	1,013,637	1,013,637	6,288,385	3,619,189	90,152	2,579,043			
平成22年	454,510	1,071,329	977,206	977,206	6,433,349	3,714,981	93,829	2,624,539			
年度平均	-	-	-	-	-	-	-	-			
平成21年度	459,953	1,065,319	1,016,683	1,016,683	6,340,097	3,655,089	91,497	2,593,511			
平成22年度	450,814	1,066,538	964,966	964,966	6,441,201	3,721,521	93,861	2,625,819			
四半期平均											
平成21年 7～9月期	467,856	1,088,343	1,036,038	1,036,038	6,337,088	3,644,284	92,730	2,600,074			
10～12月期	460,687	1,067,974	1,035,758	1,035,758	6,382,346	3,690,944	91,491	2,599,912			
平成22年 1～3月期	451,205	1,030,575	985,677	985,677	6,347,308	3,670,103	90,721	2,586,483			
4～6月期	455,814	1,081,008	981,268	981,268	6,448,774	3,725,421	95,122	2,628,230			
7～9月期	456,021	1,100,746	976,534	976,534	6,459,508	3,728,960	94,554	2,635,995			
10～12月期	454,999	1,072,988	965,345	965,345	6,477,804	3,735,439	94,918	2,647,448			
平成23年 1～3月期	436,424	1,011,409	936,718	936,718	6,378,719	3,696,265	90,851	2,591,603			
4～6月期	431,783	1,022,771	924,309	924,309	6,447,973	3,739,891	95,999	2,612,084			
7～9月期 p	432,337	1,030,674	938,324	938,324	6,451,623	3,729,442	95,098	2,627,083			
月次											
平成21年 11月	460,008	1,071,592	1,035,507	1,035,507	6,392,509	3,691,910	91,510	2,609,090			
12月	459,957	1,046,821	1,030,891	1,030,891	6,375,593	3,689,112	90,251	2,596,231			
平成22年 1月	449,557	1,019,675	978,283	978,283	6,345,480	3,680,962	90,419	2,574,099			
2月	451,202	1,024,997	980,269	980,269	6,352,879	3,671,356	90,979	2,590,544			
3月	452,855	1,047,054	998,478	998,478	6,343,565	3,657,991	90,767	2,594,806			
4月	458,035	1,071,304	990,702	990,702	6,452,173	3,733,829	94,523	2,623,822			
5月	454,595	1,084,819	978,760	978,760	6,445,187	3,719,035	95,033	2,631,119			
6月	454,811	1,086,903	974,342	974,342	6,448,961	3,723,399	95,811	2,629,751			
7月	452,670	1,102,323	979,996	979,996	6,461,608	3,722,480	95,185	2,643,943			
8月	457,812	1,101,074	979,064	979,064	6,457,566	3,732,996	94,052	2,630,518			
9月	457,582	1,098,840	970,543	970,543	6,459,351	3,731,403	94,424	2,633,525			
10月	456,771	1,088,149	966,348	966,348	6,479,185	3,741,832	96,012	2,641,341			
11月	455,237	1,074,341	964,661	964,661	6,483,455	3,734,493	95,117	2,653,844			
12月	452,990	1,056,475	965,026	965,026	6,470,774	3,729,992	93,625	2,647,158			
平成23年 1月	437,051	1,017,511	933,950	933,950	6,378,913	3,698,939	90,979	2,588,995			
2月	436,244	1,011,958	936,370	936,370	6,387,831	3,694,114	90,707	2,603,010			
3月	435,977	1,004,758	939,834	939,834	6,369,413	3,695,743	90,868	2,582,802			
4月	429,830	1,020,449	924,449	924,449	6,457,506	3,749,275	95,204	2,613,027			
5月	432,703	1,028,485	920,801	920,801	6,435,081	3,732,967	95,371	2,606,743			
6月	432,815	1,019,377	927,678	927,678	6,451,333	3,737,430	97,422	2,616,482			
7月	436,911	1,035,066	930,934	930,934	6,467,442	3,737,708	96,065	2,633,670			
8月	433,754	1,028,251	941,561	941,561	6,470,950	3,744,016	94,487	2,632,447			
9月 p	432,257	1,028,726	934,894	934,894	6,453,325	3,727,965	95,344	2,630,016			
10月 p	432,826	1,020,623	929,419	929,419	6,474,846	3,739,202	96,572	2,639,073			
11月 p	434,148	1,005,698	941,811	941,811	6,472,598	3,735,624	96,254	2,640,720			
前年同月比(%)											
平成22年 11月	-1.0	0.3	-6.8	-6.8	1.4	1.2	3.9	1.7			
12月	-1.5	0.9	-6.4	-6.4	1.5	1.1	3.7	2.0			
平成23年 1月	-2.8	-0.2	-4.5	-4.5	0.5	0.5	0.6	0.6			
2月	-3.3	-1.3	-4.5	-4.5	0.6	0.6	-0.3	0.5			
3月	-3.7	-4.0	-5.9	-5.9	0.4	1.0	0.1	-0.5			
4月	-6.2	-4.7	-6.7	-6.7	0.1	0.4	0.7	-0.4			
5月	-4.8	-5.2	-5.9	-5.9	-0.2	0.4	0.4	-0.9			
6月	-4.8	-6.2	-4.8	-4.8	0.0	0.4	1.7	-0.5			
7月	-3.5	-6.1	-5.0	-5.0	0.1	0.4	0.9	-0.4			
8月	-5.3	-6.6	-3.8	-3.8	0.2	0.3	0.5	0.1			
9月 p	-5.5	-6.4	-3.7	-3.7	-0.1	-0.1	1.0	-0.1			
10月 p	-5.2	-6.2	-3.8	-3.8	-0.1	-0.1	0.6	-0.1			
11月 p	-4.6	-6.4	-2.4	-2.4	-0.2	0.0	1.2	-0.5			

※ 調査票の回収ができていない事業所のうち、東日本大震災による被害が甚大な浸水地域等で事業活動の継続が確認されていない事業所及び東京電力福島第一原子力発電所周辺の一部地域を所在地とする事業所について平成23年4月分以降は、不明として集計に含めていない。

注1) 「家事サービス業」を除く。

注2) 「学校教育」を除く。

注3) 「保健所」を除く。

注4) 「福祉事務所」を除く。

注5) 「政治・経済・文化団体」、「宗教」及び「外国公務」を除く。

事業従事者数時系列表（続き）

産業（N ～ R）

（単位 人，％）

R サービス業* 5)	産業（N ～ R）						年 月
	88 廃棄物処理業	89 自動車整備業	90 機械等修理業 (別掲を除く)	91 職業紹介・ 労働者派遣業	92 その他の 事業サービス業	95 その他の サービス業	
-	-	-	-	-	-	-	実数（人）
-	-	-	-	-	-	-	年平均
-	-	-	-	-	-	-	-
3,019,588	358,492	318,660	287,398	251,183	1,721,521	82,334	平成21年
2,909,870	349,130	320,371	277,693	231,791	1,643,831	87,054	平成22年
-	-	-	-	-	-	-	年度平均
-	-	-	-	-	-	-	-
-	-	-	-	-	-	-	-
2,999,318	356,420	321,213	283,487	244,898	1,709,478	83,824	平成21年度
2,866,401	346,050	318,951	277,262	218,945	1,619,254	85,938	平成22年度
-	-	-	-	-	-	-	四半期平均
3,036,215	359,519	322,944	289,587	244,677	1,736,249	83,238	平成21年 7～9月期
3,014,382	356,869	321,845	283,703	242,754	1,725,198	84,013	10～12月期
2,918,073	350,234	321,289	269,615	239,499	1,651,266	86,171	平成22年 1～3月期
2,907,167	351,391	321,318	280,213	229,727	1,637,346	87,172	4～6月期
2,904,767	347,154	319,895	280,924	230,235	1,639,298	87,261	7～9月期
2,909,472	347,739	318,982	280,022	227,701	1,647,414	87,613	10～12月期
2,744,196	337,916	315,610	267,887	188,118	1,552,958	81,706	平成23年 1～3月期
2,757,352	339,311	315,876	269,906	182,368	1,570,103	79,787	4～6月期
2,765,676	338,745	316,207	267,908	182,246	1,580,711	79,860	7～9月期 p
-	-	-	-	-	-	-	月次
3,011,454	355,506	322,266	282,796	243,869	1,723,347	83,670	平成21年 11月
3,016,352	356,497	323,063	282,786	241,494	1,728,665	83,848	12月
2,918,293	350,432	320,361	269,608	240,929	1,650,149	86,814	平成22年 1月
2,921,075	349,665	321,233	269,775	240,963	1,653,861	85,578	2月
2,914,851	350,605	322,272	269,461	236,605	1,649,788	86,121	3月
2,913,536	352,193	322,082	279,136	231,301	1,641,718	87,105	4月
2,896,332	350,413	319,991	280,527	226,735	1,631,752	86,915	5月
2,911,635	351,568	321,880	280,977	231,146	1,638,568	87,496	6月
2,906,331	348,215	319,848	280,837	231,435	1,638,859	87,136	7月
2,904,928	347,230	319,015	280,517	230,107	1,641,030	87,029	8月
2,903,041	346,018	320,822	281,417	229,161	1,638,007	87,617	9月
2,909,846	347,792	318,570	280,673	227,810	1,647,273	87,728	10月
2,911,853	347,611	319,984	280,072	229,049	1,647,350	87,788	11月
2,906,717	347,815	318,393	279,321	226,245	1,647,621	87,323	12月
2,732,893	336,587	316,488	267,153	190,245	1,540,351	82,068	平成23年 1月
2,731,626	337,786	315,845	267,891	187,397	1,541,159	81,548	2月
2,768,069	339,376	314,497	268,618	186,711	1,577,365	81,503	3月
2,750,240	337,651	313,412	267,776	181,882	1,569,974	79,546	4月
2,759,943	340,210	318,115	272,381	182,281	1,566,893	80,063	5月
2,761,873	340,071	316,102	269,561	182,942	1,573,444	79,753	6月
2,768,056	338,108	316,855	266,791	182,802	1,583,818	79,681	7月
2,767,713	339,238	318,129	264,664	181,521	1,584,468	79,693	8月
2,762,919	339,535	316,581	265,195	181,017	1,580,777	79,815	9月 p
2,767,866	340,954	315,465	265,273	183,110	1,583,518	79,547	10月 p
2,770,185	341,323	314,473	265,348	183,282	1,586,048	79,711	11月 p
-	-	-	-	-	-	-	前年同月比（％）
-3.3	-2.2	-0.7	-1.0	-6.1	-4.4	4.9	平成22年 11月
-3.6	-2.4	-1.4	-1.2	-6.3	-4.7	4.1	12月
-6.4	-4.0	-1.2	-0.9	-21.0	-6.7	-5.5	平成23年 1月
-6.5	-3.4	-1.7	-0.7	-22.2	-6.8	-4.7	2月
-5.0	-3.2	-2.4	-0.3	-21.1	-4.4	-5.4	3月
-5.6	-4.1	-2.7	-4.1	-21.4	-4.4	-8.7	4月
-4.7	-2.9	-0.6	-2.9	-19.6	-4.0	-7.9	5月
-5.1	-3.3	-1.8	-4.1	-20.9	-4.0	-8.8	6月
-4.8	-2.9	-0.9	-5.0	-21.0	-3.4	-8.6	7月
-4.7	-2.3	-0.3	-5.7	-21.1	-3.4	-8.4	8月
-4.8	-1.9	-1.3	-5.8	-21.0	-3.5	-8.9	9月 p
-4.9	-2.0	-1.0	-5.5	-19.6	-3.9	-9.3	10月 p
-4.9	-1.8	-1.7	-5.3	-20.0	-3.7	-9.2	11月 p

第2表 産業別月間売上高（収入額）（総額、1事業所当たり、1事業従事者当たり）

平成23年11月 速報

産 業 分 類	売上高（収入額） （百万円）	1事業所当たり 売上高（収入額） （万円）	1事業従事者 当たり売上高 （収入額） （万円）	（参考） 推定事業所数
サ ー ビ ス 産 業 計	22,914,497	824	90	2,781,659
G 情 報 通 信 業	3,303,587	5,458	208	60,532
37 通 信 業	1,093,754	10,993	607	9,949
38 放 送 業	350,126	20,545	449	1,704
39 情 報 サ ー ビ ス 業	1,201,473	4,137	118	29,042
40 インターネット附属サービス業	80,438	2,723	148	2,954
41 映像・音声・文字情報制作業	577,795	3,422	225	16,883
H 運 輸 業 , 郵 便 業	3,887,431	2,974	121	130,716
42 鉄 道 業	385,679	8,292	185	4,651
43 道 路 旅 客 運 送 業	255,228	772	44	33,057
44 道 路 貨 物 運 送 業	1,724,301	2,674	102	64,478
45 水 運 業	375,080	9,667	754	3,880
47 倉 庫 業	320,865	3,486	154	9,205
48 運 輸 に 附 帯 す る サ ー ビ ス 業	664,823	4,597	176	14,462
K 不 動 産 業 , 物 品 賃 貸 業	2,426,958	700	189	346,919
68 不 動 産 取 引 業	684,447	1,055	221	64,874
69 不 動 産 賃 貸 業 ・ 管 理 業	830,623	329	123	252,216
70 物 品 賃 貸 業	911,887	3,057	303	29,830
L 学 術 研 究 , 専 門 ・ 技 術 サ ー ビ ス 業	2,287,826	1,050	124	217,898
71 学 術 ・ 開 発 研 究 機 関	229,541	4,324	72	5,308
72 専 門 サ ー ビ ス 業 *	527,430	470	85	112,337
73 広 告 業	604,732	5,211	425	11,605
74 技 術 サ ー ビ ス 業 *	926,123	1,045	122	88,648
M 宿 泊 業 , 飲 食 サ ー ビ ス 業 1)	1,763,257	227	37	776,186
75 宿 泊 業	520,901	837	66	62,257
76 飲 食 店	1,242,356	174	31	713,929
N 生 活 関 連 サ ー ビ ス 業 , 娯 楽 業	2,945,912	561	111	524,675
78 洗 濯 ・ 理 容 ・ 美 容 ・ 浴 場 業	422,975	107	35	395,773
79 そ の 他 の 生 活 関 連 サ ー ビ ス 業 2)	690,938	1,101	159	62,758
80 娯 楽 業	1,831,999	2,770	182	66,143
O 教 育 , 学 習 支 援 業 3)	294,555	175	31	167,881
82 そ の 他 の 教 育 , 学 習 支 援 業	294,555	175	31	167,881
P 医 療 , 福 祉	3,567,526	1,024	55	348,529
83 医 療 業	2,677,374	1,155	72	231,727
84 保 健 衛 生 4)	66,023	1,740	69	3,795
85 社 会 保 険 ・ 社 会 福 祉 ・ 介 護 事 業 5)	824,129	729	31	113,007
R サ ー ビ ス 業 * 6)	2,437,446	1,170	88	208,324
88 廃 棄 物 処 理 業	395,805	2,077	116	19,052
89 自 動 車 整 備 業	236,053	344	75	68,545
90 機 械 等 修 理 業 (別 掲 を 除 く)	321,615	986	121	32,623
91 職 業 紹 介 ・ 労 働 者 派 遣 業	396,547	2,484	216	15,966
92 そ の 他 の 事 業 サ ー ビ ス 業	1,056,998	1,699	67	62,223
95 そ の 他 の サ ー ビ ス 業	30,428	307	38	9,915

※ 調査票の回収ができていない事業所のうち、東日本大震災による被害が甚大な浸水地域等で事業活動の継続が確認されていない事業所及び東京電力(株)福島第一原子力発電所周辺の一部地域を所在地とする事業所については、不明として集計に含めていない。

注1) 「持ち帰り・配達飲食サービス業」を除く。

注2) 「家事サービス業」を除く。

注3) 「学校教育」を除く。

注4) 「保健所」を除く。

注5) 「福祉事務所」を除く。

注6) 「政治・経済・文化団体」、「宗教」及び「外国公務」を除く。

(白 紙)

[サービス産業動向調査 今後の公表予定]

公表予定日	速報	確報
平成24年2月28日(火)	平成23年12月分 平成23年10～12月期 平成23年	平成23年9月分 平成23年7～9月期
3月29日(木)	平成24年1月分	平成23年10月分
4月下旬	平成24年2月分	平成23年11月分

平成24年経済センサス - 活動調査のお知らせ



平成24年
経済センサス
活動調査

平成24年
2月1日(水)

「経済の国勢調査」です。全国すべての企業・すべての事業所が対象です。

調査票は平成24年1月末日までにお届けします。2月1日以降に提出をお願いします。

- この調査は、統計法に基づく基幹統計調査で、調査票に記入して提出する義務があります。
- 提出された内容は統計作成の目的以外(税の資料など)には、絶対に使用しません。

総務省・経済産業省・都道府県・市区町村 <http://www.stat.go.jp/data/e-census/campaign/index.htm>

〈内容に関する問い合わせ先〉

総務省統計局統計調査部 経済統計課審査発表係
〒162-8668 東京都新宿区若松町19番1号
電話 (03) 5273-1170
FAX (03) 5273-1498

- ・ ホームページURL <http://www.stat.go.jp/data/mssi/index.htm>
- ・ この冊子は、次のURLからダウンロードできます。
<http://www.stat.go.jp/data/mssi/sokuhou/tsuki/index.htm>
- ・ 政府統計の総合窓口 (e-stat) <http://www.e-stat.go.jp/>

最新情報はホームページで御覧いただけます。

【お願い】

- ・ 統計データを引用・転載される場合には、出典(府省名、統計調査名)の表記をお願いします。
- ・ サービス産業動向調査結果を引用・転載された場合はお手数ですが、使用目的及び掲載先を経済統計課審査発表係(e-shinsa@soumu.go.jp)まで御連絡ください。御連絡いただいた情報は、利用者の皆様に有用性の高い統計を提供するために利用させていただきます。御協力をお願いします。