

平成23年 1月31日

「サービス産業動向調査」 平成22年11月分結果（速報）

月間売上高は、23.7兆円。前年同月比0.8%の減少。

（10月の前年同月比（-2.7%）に比べ、減少幅が1.9ポイント縮小。）

・産業別にみると、「生活関連サービス業、娯楽業」、「宿泊業、飲食サービス業」など5産業で減少。

一方、「運輸業、郵便業」、「学術研究、専門・技術サービス業」など4産業で増加。

従事者数は、2616万人。前年同月比1.6%の減少。

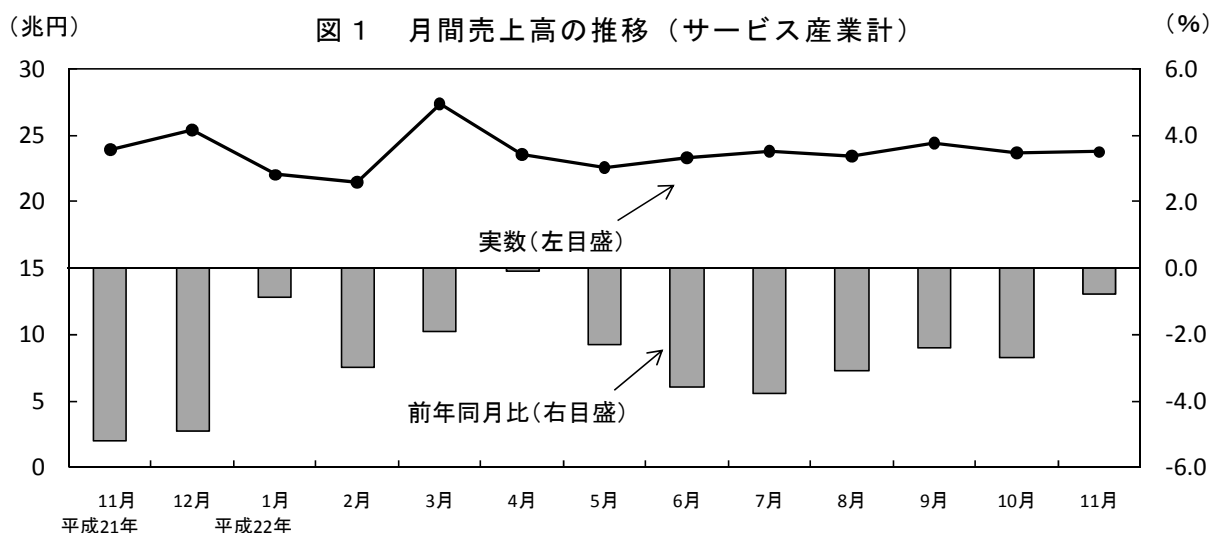
・産業別にみると、「教育、学習支援業」、「不動産業、物品賃貸業」など8産業で減少。

一方、「医療、福祉」で増加。

結果の概要

1 月間売上高の推移

・月間売上高は、23.7兆円、前年同月比0.8%の減少。



	平成21年		平成22年										
	11月	12月	1月	2月	3月	4月	5月	6月	7月	8月	9月	10月	11月
実数(兆円)	23.9	25.4	22.0	21.5	27.3	23.5	22.6	23.3	23.8	23.4	24.4	23.7	23.7
前年同月比(%)	-5.2	-4.9	-0.9	-3.0	-1.9	-0.1	-2.3	-3.6	-3.8	-3.1	-2.4	-2.7	-0.8
前年同月比の前月差(ポイント)	-1.3	0.3	4.0	-2.1	1.1	1.8	-2.2	-1.3	-0.2	0.7	0.7	-0.3	1.9

[目次]

- ・結果の概要----- 1 ページ
- ・サービス産業動向調査の概要----- 6 ページ
- ・統計表----- 9 ページ



連絡先：統計局統計調査部
経済統計課審査発表係

TEL：03（5273）1170

FAX：03（5273）1498

Eメール：e-shinsa@soumu.go.jp

2 産業別月間売上高

【減少した産業】

- ・「生活関連サービス業、娯楽業」で前年同月比 6.8%の減少。
（「娯楽業」（8.9%減）など）
 - ・「宿泊業、飲食サービス業」で前年同月比 5.9%の減少。
（「飲食店」（7.4%減）など）
- このほか3産業で減少。

【増加した産業】

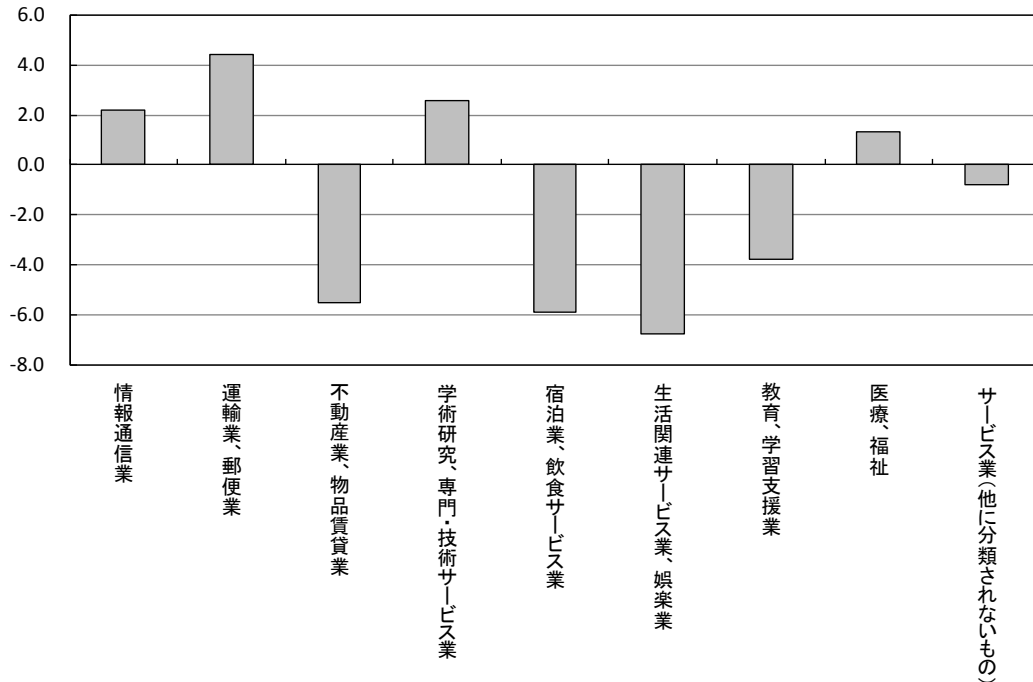
- ・「運輸業、郵便業」で前年同月比 4.4%の増加。
（「運輸に付帯するサービス業」（25.2%増）など）
 - ・「学術研究、専門・技術サービス業」で前年同月比 2.6%の増加。
（「学術・開発研究機関」（10.7%増）など）
- このほか2産業で増加。

表1 月間売上高—産業大分類別（平成22年11月）

産業(大分類)	実数(百万円)	前年同月比(%)	寄与度
サービス産業計	23,736,204	-0.8	-0.8
情報通信業	3,277,577	2.2	0.29
運輸業、郵便業	4,122,040	4.4	0.73
不動産業、物品賃貸業	2,693,609	-5.5	-0.66
学術研究、専門・技術サービス業	2,354,124	2.6	0.25
宿泊業、飲食サービス業 1)	1,838,432	-5.9	-0.48
生活関連サービス業、娯楽業 2)	3,139,700	-6.8	-0.96
教育、学習支援業 3)	286,895	-3.8	-0.05
医療、福祉 4)	3,613,450	1.3	0.20
サービス業(他に分類されないもの) 5)	2,410,376	-0.8	-0.09

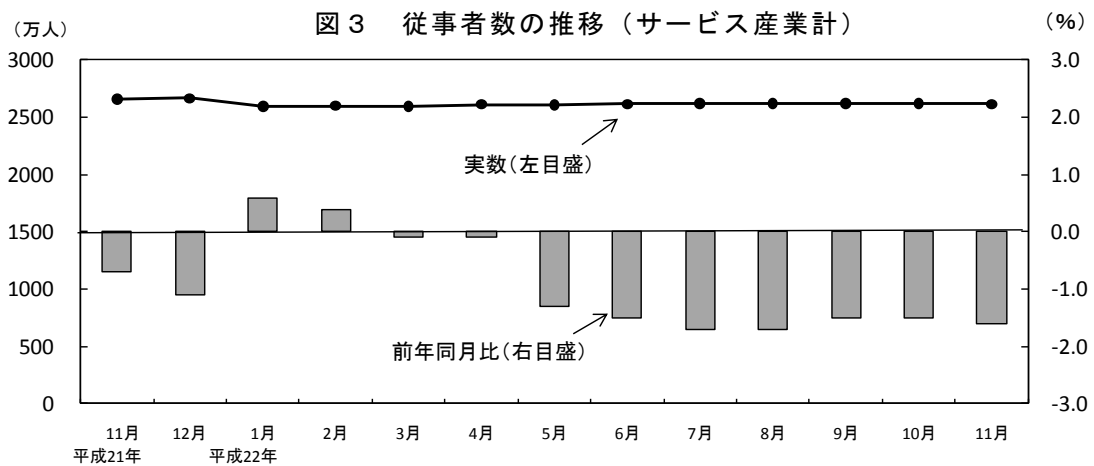
注1)「持ち帰り・配達飲食サービス業」を除く。注2)「家事サービス業」を除く。注3)「学校教育」を除く。
注4)「保健所」及び「福祉事務所」を除く。注5)「政治・経済・文化団体」、「宗教」及び「外国公務」を除く。以下同じ。

図2 月間売上高の前年同月比—産業大分類別（平成22年11月）



3 従事者数の推移

・従事者数は、2616 万人。前年同月比 1.6%の減少。



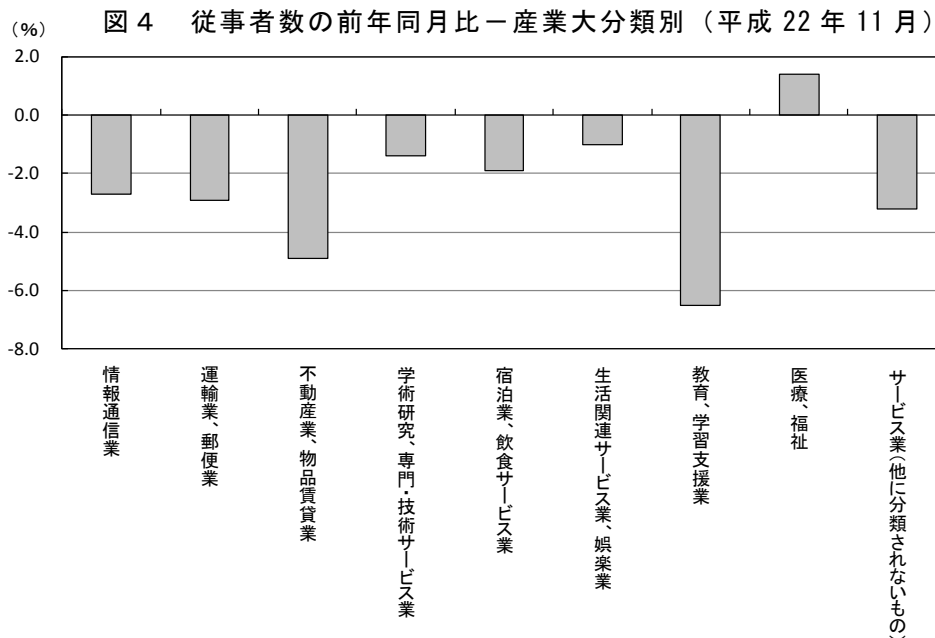
	平成21年		平成22年										
	11月	12月	1月	2月	3月	4月	5月	6月	7月	8月	9月	10月	11月
実数(万人)	2659	2668	2595	2601	2599	2614	2609	2616	2620	2622	2619	2619	2616
前年同月比(%)	-0.7	-1.1	0.6	0.4	-0.1	-0.1	-1.3	-1.5	-1.7	-1.7	-1.5	-1.5	-1.6
前年同月比の前月差(ポイント)	-0.9	-0.4	1.7	-0.2	-0.5	0.0	-1.2	-0.2	-0.2	0.0	0.2	0.0	-0.1

4 産業別従事者数

・産業別にみると、「教育，学習支援業」（97 万人、前年同月比 6.5%減）、「不動産業，物品賃貸業」（133 万人、同 4.9%減）など 8 産業で減少。一方、「医療，福祉」（648 万人、同 1.4%増）で増加。

表2 従事者数－産業大分類別（平成 22 年 11 月）

産業(大分類)	実数(千人)	前年同月比(%)	寄与度
サービス産業計	26,159	-1.6	-1.6
情報通信業	1,623	-2.7	-0.17
運輸業、郵便業	3,248	-2.9	-0.36
不動産業、物品賃貸業	1,332	-4.9	-0.26
学術研究、専門・技術サービス業	1,856	-1.4	-0.10
宿泊業、飲食サービス業	4,946	-1.9	-0.36
生活関連サービス業、娯楽業	2,786	-1.0	-0.11
教育、学習支援業	969	-6.5	-0.25
医療、福祉	6,485	1.4	0.35
サービス業(他に分類されないもの)	2,916	-3.2	-0.36



5 1 事業所当たり月間売上高及び1 従事者当たり月間売上高

【1 事業所当たり月間売上高】

- ・サービス産業の1 事業所当たり月間売上高は 846 万円で、前年同月比 0.8%の減少。
- ・産業別にみると、「生活関連サービス業、娯楽業」（595 万円、前年同月比 7.0%減）など 5 産業で減少。一方、「運輸業、郵便業」（3151 万円、同 4.4%増）など 4 産業で増加。

【1 従事者当たり月間売上高】

- ・サービス産業の1 従事者当たり月間売上高は 91 万円で、前年同月比 1.1%の増加。
- ・産業別にみると、「運輸業、郵便業」（127 万円、前年同月比 7.6%増）など 5 産業で増加。一方、「生活関連サービス業、娯楽業」（113 万円、同 5.8%減）など 3 産業で減少。

表 3 1 事業所当たり月間売上高及び1 従事者当たり月間売上高－産業大分類別（平成 22 年 11 月）

産業(大分類)	1事業所当たり月間売上高		1従事者当たり月間売上高	
	実数(万円)	前年同月比(%)	実数(万円)	前年同月比(%)
サービス産業計	846	-0.8	91	1.1
情報通信業	5458	2.3	202	5.2
運輸業、郵便業	3151	4.4	127	7.6
不動産業、物品賃貸業	769	-5.6	202	-1.0
学術研究、専門・技術サービス業	1072	2.6	127	4.1
宿泊業、飲食サービス業	233	-6.0	37	-5.1
生活関連サービス業、娯楽業	595	-7.0	113	-5.8
教育、学習支援業	170	-2.9	30	3.4
医療、福祉	1033	1.4	56	0.0
サービス業(他に分類されないもの)	1155	-0.9	83	2.5

図5-1 1 事業所当たり月間売上高
一産業大分類別(平成22年11月)

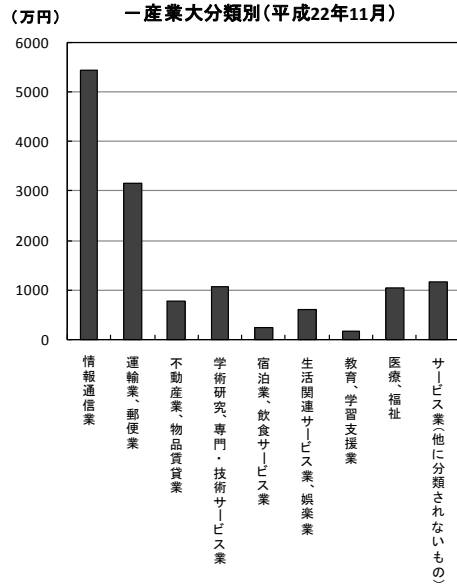


図5-2 1 事業所当たり月間売上高の前年同月比
一産業大分類別(平成22年11月)

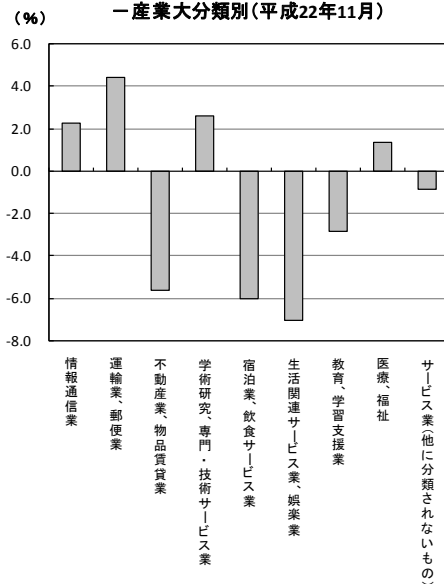


図5-3 1 従事者当たり月間売上高
一産業大分類別(平成22年11月)

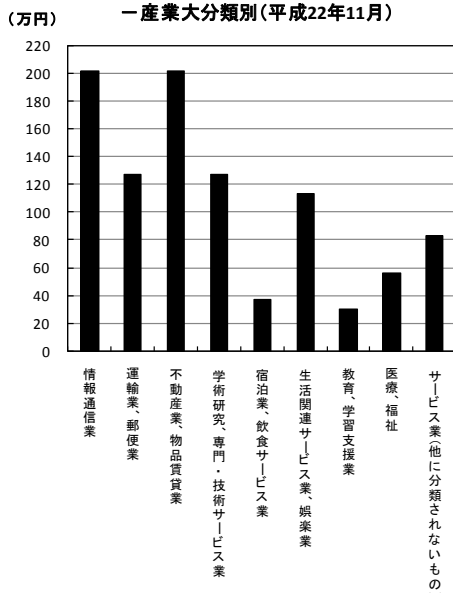


図5-4 1 従事者当たり月間売上高の前年同月比
一産業大分類別(平成22年11月)

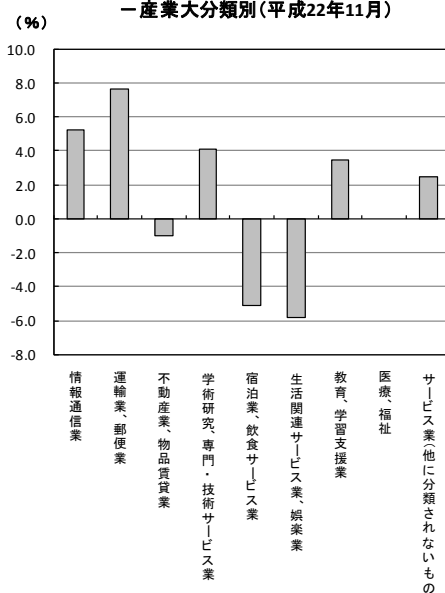


表4 月間売上高及び従事者数－産業中分類別（平成22年11月）

産業（中分類）	月間売上高		従事者数		1事業所当たり 月間売上高 （万円）	1従事者当たり 月間売上高 （万円）
	実数（百万円）	前年同月比 （%）	実数（千人）	前年同月比 （%）		
サービス産業計	23,736,204	-0.8	26,159	-1.6	846	91
情報通信業	3,277,577	2.2	1,623	-2.7	5458	202
通信業	1,059,232	-1.0	201	-6.7	10640	527
放送業	393,426	7.9	80	3.2	23072	493
情報サービス業	1,210,881	6.6	1,022	-2.6	4169	119
インターネット附随サービス業	77,096	9.0	53	0.5	2605	146
映像・音声・文字情報制作業	536,943	-5.3	267	-2.3	3277	201
運輸業，郵便業	4,122,040	4.4	3,248	-2.9	3151	127
鉄道業	372,808	-4.1	206	-0.2	8043	181
道路旅客運送業	249,173	-3.2	596	-5.2	753	42
道路貨物運送業	1,784,862	4.2	1,661	-5.4	2768	107
水運業	415,150	2.0	60	-6.9	10519	697
倉庫業	313,491	-7.8	215	1.0	3395	146
運輸に附帯するサービス業	807,807	25.2	422	7.7	5586	192
不動産業，物品賃貸業	2,693,609	-5.5	1,332	-4.9	769	202
不動産取引業	864,239	0.8	328	-6.0	1332	264
不動産賃貸業・管理業	951,100	-10.5	694	-4.6	372	137
物品賃貸業	878,270	-5.8	310	-4.3	2937	283
学術研究，専門・技術サービス業	2,354,124	2.6	1,856	-1.4	1072	127
学術・開発研究機関	210,842	10.7	323	-4.1	3969	65
専門サービス業（他に分類されないもの）	546,850	-5.1	623	-3.4	483	88
広告業	628,191	10.2	150	3.7	5504	417
技術サービス業（他に分類されないもの）	968,241	1.2	760	0.5	1081	127
宿泊業，飲食サービス業 ¹⁾	1,838,432	-5.9	4,946	-1.9	233	37
宿泊業	536,007	-2.1	854	-1.5	841	63
飲食店	1,302,424	-7.4	4,093	-2.0	180	32
生活関連サービス業，娯楽業	3,139,700	-6.8	2,786	-1.0	595	113
洗濯・理容・美容・浴場業	443,965	0.7	1,258	-2.0	111	35
その他の生活関連サービス業 ²⁾	772,091	-5.7	457	-0.6	1222	169
娯楽業	1,923,644	-8.9	1,071	-0.1	2953	180
教育，学習支援業 ³⁾	286,895	-3.8	969	-6.5	170	30
医療，福祉	3,613,450	1.3	6,485	1.4	1033	56
医療業	2,752,100	1.4	3,738	1.2	1181	74
保健衛生 ⁴⁾	62,205	10.1	96	4.4	1639	65
社会保険・社会福祉・介護事業 ⁵⁾	799,145	0.5	2,651	1.6	707	30
サービス業（他に分類されないもの） ⁶⁾	2,410,376	-0.8	2,916	-3.2	1155	83
廃棄物処理業	349,286	-0.3	348	-2.2	1809	101
自動車整備業	229,532	0.5	319	-1.0	334	72
機械等修理業（別掲を除く）	314,638	-3.7	281	-0.5	956	112
職業紹介・労働者派遣業	371,694	6.8	232	-5.0	2462	161
その他の事業サービス業	1,105,909	-2.7	1,649	-4.3	1763	67
その他のサービス業	39,318	-5.4	88	4.9	395	45

注1)「持ち帰り・配達飲食サービス業」を除く。

注2)「家事サービス業」を除く。

注3)「学校教育」を除く。

注4)「保健所」を除く。

注5)「福祉事務所」を除く。

注6)「政治・経済・文化団体」，「宗教」及び「外国公務」を除く。

サービス産業動向調査の概要

1 調査の目的

サービス産業の生産・雇用等の動向を月次で把握し、GDPの四半期別速報（QE）を始めとする各種経済指標の精度向上等に資することを目的としています。

2 調査の対象

調査は、平成18年事業所・企業統計調査時に存在した事業所の中から、次に掲げる産業を主産業とする全国の事業所のうち、統計的手法によって選定された約39,000事業所を対象に行っています。

〈サービス産業の範囲〉

この調査におけるサービス産業の範囲は、日本標準産業分類（平成19年11月改定）における「G情報通信業」、「H運輸業、郵便業」、「K不動産業、物品賃貸業」、「L学術研究、専門・技術サービス業」、「M宿泊業、飲食サービス業」、「N生活関連サービス業、娯楽業」、「O教育、学習支援業」、「P医療、福祉」、「Rサービス業（他に分類されないもの）」です。

なお、「家事サービス業」、「学校教育」、「保健所」、「福祉事務所」、「政治・経済・文化団体」、「宗教」及び「外国公務」を調査対象から除外しています。

このほか、標本設計を平成14年3月に改定された日本標準産業分類により行っているため、同分類では「卸売・小売業」に分類されていた「持ち帰り・配達飲食サービス業」は調査対象には入っていません。

（詳細は次ページ参照）

3 調査事項

「事業所の月末の事業従事者数及びその内訳」、「事業所の月間売上高（収入額）」を調査しています。なお、調査開始時には、上記に加え、「経営組織及び資本金等の額」、「事業所の主な事業の種類」を調査しています。

4 調査の方法

調査は、民間調査機関に委託し、調査対象事業所の事業主が配布された調査票に記入することにより実施しています。調査票の配布・回収は、事業従事者規模等に応じて郵送調査、調査員調査又はオンライン調査により行っています。

5 調査結果

(1) 公表時期

調査結果は、速報及び確報により公表します。

速報：原則、調査対象とする月の翌々月の下旬に公表

確報：原則、調査対象とする月の5か月後の下旬に公表

(2) 結果の利用に当たっての留意事項

この調査は、平成18年事業所・企業統計調査の結果に合わせるよう調査結果に抽出率の逆数を乗じて復元推定しており、結果数値には標本誤差が含まれます。調査の実施に当たっては、平成18年事業所・企業統計調査後に新設された事業所を調査対象としていません。また、調査対象事業所が廃業した場合は代替の事業所を選定して調査対象としています。

また、集計期限内に調査票が回収できない事業所についても、一定の統計的手法により結果を推定しており、それにより生ずる誤差も含まれます。

6 今後の方向性

今後は、これまでに蓄積した情報により、調査方法や結果推定方法について検証を行い、より精度の高い調査結果が得られるよう、更なる検討を進めます。

サービス産業動向調査の概要について、更に詳しくお知りになりたい方は、総務省統計局ホームページを御覧ください。

<http://www.stat.go.jp/data/mssi/index.htm>

参 考

第三次産業におけるサービス産業動向調査の調査対象産業

□ : サービス産業動向調査の対象

■ : サービス産業動向調査の対象外

産 業 分 類	平成18年事業所・企業統計調査結果	
	事業所数 (千事業所)	従業者数 (千人)
F 電気・ガス・熱供給・水道業	9	283
G 情報通信業	61	1,562
37 通 信 業	10	208
38 放 送 業	2	65
39 情 報 サ ー ビ ス 業	29	962
40 インターネット附属サービス業	3	45
41 映像・音声・文字情報制作業	17	282
H 運輸業, 郵便業	131	2,961
42 鉄 道 業	5	212
43 道 路 旅 客 運 送 業	33	596
44 道 路 貨 物 運 送 業	64	1,530
45 水 運 業	4	53
46 航 空 運 輸 業	1	35
47 倉 庫 業	9	158
48 運 輸 に 附 帯 す る サ ー ビ ス 業	14	330
49 郵 便 業 (信 書 便 事 業 を 含 む)	0	47
I 卸 売 業 , 小 売 業	1,577	12,077
J 金 融 業 , 保 険 業	84	1,429
K 不 動 産 業 , 物 品 賃 貸 業	350	1,301
68 不 動 産 取 引 業	65	333
69 不 動 産 賃 貸 業 ・ 管 理 業	255	681
70 物 品 賃 貸 業	30	287
L 学 術 研 究 , 専 門 ・ 技 術 サ ー ビ ス 業	218	1,728
71 学 術 ・ 開 発 研 究 機 関	5	276
72 専 門 サ ー ビ ス 業 (他 に 分 類 さ れ な い も の)	112	598
73 広 告 業	11	139
74 技 術 サ ー ビ ス 業 (他 に 分 類 さ れ な い も の)	89	715
M 宿 泊 業 , 飲 食 サ ー ビ ス 業	816	5,206
75 宿 泊 業	64	755
76 飲 食 店	725	4,121
77 持 ち 帰 り ・ 配 達 飲 食 サ ー ビ ス 業	28	331
N 生 活 関 連 サ ー ビ ス 業 , 娛 楽 業	528	2,578
78 洗 濯 ・ 理 容 ・ 美 容 ・ 浴 場 業	400	1,234
79 そ の 他 の 生 活 関 連 サ ー ビ ス 業 1)	63	406
80 娛 楽 業	65	938
O 教 育 , 学 習 支 援 業	230	2,886
81 学 校 教 育	60	2,015
82 そ の 他 の 教 育 , 学 習 支 援 業	169	871
P 医 療 , 福 祉 業	351	5,588
83 医 療 業	233	3,266
84 保 健 衛 生 2)	4	100
85 社 会 保 険 ・ 社 会 福 祉 ・ 介 護 事 業 3)	114	2,222
Q 複 合 サ ー ビ ス 事 業	49	695
R サ ー ビ ス 業 (他 に 分 類 さ れ な い も の)	343	4,136
88 廃 棄 物 処 理 業	19	299
89 自 動 車 整 備 業	69	314
90 機 械 等 修 理 業 (別 掲 を 除 く)	33	256
91 職 業 紹 介 ・ 労 働 者 派 遣 業	15	1,023
92 そ の 他 の 事 業 サ ー ビ ス 業	63	1,698
93 政 治 ・ 経 済 ・ 文 化 団 体	41	230
94 宗 教	92	275
95 そ の 他 の サ ー ビ ス 業	10	41
96 外 国 公 務	-	-
S 公 務 (他 に 分 類 さ れ る も の を 除 く)	42	1,854
第 三 次 産 業 計	4,789	44,286
う ち サ ー ビ ス 産 業 動 向 調 査 の 対 象	2,806	25,036

注1) 「家事サービス業」を除く。

注2) 「保健所」を除く。

注3) 「福祉事務所」を除く。

出典：総務省統計局「平成18年事業所・企業統計調査「新産業分類（平成19年11月改定）による特別集計」結果」

(白 紙)

統計表

第1-1表 産業別売上高（収入額）時系列表

第1-2表 産業別事業従事者数時系列表

第2表 産業別月間売上高（収入額）（総額，1事業所当たり，1事業従事者当たり）

【利用上の注意】

- ・本調査の結果は平成18年事業所・企業統計調査の結果に合わせて復元推定している。
- ・本調査は標本調査であるため、事業所数、売上高（収入額）、事業従事者数等の結果数値には標本誤差が含まれている。
- ・結果数値は表章単位未満を四捨五入しているため、総数と内訳の合計とは必ずしも一致しない。
- ・統計表中の「-」は該当数値のないことを示す。
- ・前年同月比の算出方法は、以下のとおりである。
前年同月比（%）＝{（当年該当月値－前年該当月値）／前年該当月値}×100
- ・「*」が付された産業分類項目名は、短縮したものである。それぞれの正式な産業分類項目名は以下のとおりである。
 - 72 専門サービス業（他に分類されないもの）
 - 74 技術サービス業（他に分類されないもの）
 - R サービス業（他に分類されないもの）
- ・「p」が付された年月の結果数値は、速報値である。
- ・四半期、年及び年度の売上高（収入額）は、それぞれ、当該3か月及び12か月の月間数値の合計である。また、四半期、年及び年度の事業従事者数及び事業所数は、それぞれ、当該3か月及び12か月の月間数値の平均である。

【用語の解説】

- ・「売上高（収入額）」：サービス産業を主産業とする事業所において、サービスの提供や物品の販売の対価として得られたもの（消費税等の間接税を含む。）で、仕入高や給与などの経費を差し引く前の金額である。
事業所の主産業以外の売上高（収入額）も含まれている。
（例）手数料、販売代、賃貸料
- ・「事業従事者」：当該事業所で実際に働いている人（「派遣又は下請として他の会社など別経営の事業所で働いている人」を含まず、「派遣又は下請として他の会社など別経営の事業所から来てこの事業所で働いている人」を含む。）
（注）「結果の概要」では、“従事者”と略記している。

第1-1表 産業別

年 月	サービス産業計	G					40 インターネット 附随サービス業	41 映像・音声・ 文字情報制作業
		情報通信業	37 通信業	38 放送業	39 情報サービス業	40 インターネット 附随サービス業		
実数(百万円)								
年計								
-	-	-	-	-	-	-	-	-
-	-	-	-	-	-	-	-	-
平成21年	290,535,703	40,347,071	12,294,288	3,911,431	16,468,831	889,358	6,783,163	
平成22年	-	-	-	-	-	-	-	
年度計								
-	-	-	-	-	-	-	-	
-	-	-	-	-	-	-	-	
平成21年度	289,144,184	39,874,395	12,214,932	4,108,113	16,002,532	857,050	6,691,768	
平成22年度	-	-	-	-	-	-	-	
四半期計								
平成20年 10～12月期	77,227,032	10,087,102	2,923,755	682,080	4,191,102	244,800	2,045,365	
平成21年 1～3月期	72,247,760	10,745,741	2,876,413	797,011	4,996,101	259,356	1,816,860	
4～6月期	70,863,565	9,674,945	3,061,475	1,108,621	3,651,804	201,508	1,651,537	
7～9月期	73,799,856	10,093,525	3,131,314	1,067,415	4,055,146	212,089	1,627,562	
平成22年 10～12月期	73,624,522	9,832,860	3,225,087	938,384	3,765,780	216,405	1,687,204	
1～3月期	70,856,241	10,273,065	2,797,057	993,693	4,529,802	227,048	1,725,465	
4～6月期	69,446,119	9,291,939	2,903,664	1,076,279	3,508,174	233,649	1,570,173	
7～9月期 p	71,202,280	9,716,457	2,840,466	1,052,093	4,031,988	236,804	1,555,106	
10～12月期	-	-	-	-	-	-	-	
月次								
平成20年 11月	25,242,904	3,294,025	981,852	277,398	1,275,967	76,818	681,990	
12月	26,686,673	3,655,522	1,022,529	204,305	1,646,840	88,860	692,988	
平成21年 1月	22,214,699	3,064,125	923,697	275,551	1,235,944	75,146	553,788	
2月	22,158,650	3,055,802	923,819	210,258	1,275,450	79,666	566,608	
3月	27,874,411	4,625,814	1,028,897	311,202	2,484,707	104,543	696,464	
4月	23,560,124	3,164,349	997,764	399,070	1,122,950	62,744	581,821	
5月	23,103,809	3,024,076	975,637	378,519	1,098,544	64,629	506,746	
6月	24,199,632	3,486,520	1,088,074	331,032	1,430,310	74,135	562,970	
7月	24,685,583	3,232,684	1,057,801	406,140	1,153,291	66,063	549,390	
8月	24,132,585	3,058,908	1,031,188	293,765	1,151,090	66,733	516,132	
9月	24,981,688	3,801,932	1,042,325	367,511	1,750,765	79,293	562,039	
10月	24,318,344	3,082,016	1,054,235	271,221	1,141,302	64,959	550,299	
11月	23,919,349	3,207,639	1,069,665	364,480	1,135,692	70,721	567,081	
12月	25,386,830	3,543,206	1,101,187	302,683	1,488,786	80,725	569,824	
平成22年 1月	22,024,288	2,933,703	892,703	349,197	1,110,340	64,399	517,063	
2月	21,495,719	2,924,876	896,456	250,274	1,167,792	66,983	543,373	
3月	27,336,234	4,414,485	1,007,898	394,222	2,251,671	95,666	665,029	
4月	23,542,259	3,034,714	956,178	397,938	1,044,168	77,993	558,436	
5月	22,574,492	2,970,738	943,049	377,315	1,089,486	75,255	485,634	
6月	23,329,368	3,286,487	1,004,438	301,026	1,374,520	80,401	526,102	
7月	23,759,586	3,069,148	978,672	368,122	1,126,920	75,566	519,868	
8月	23,393,081	2,920,409	946,925	283,629	1,136,539	71,790	481,526	
9月 p	24,382,933	3,741,944	971,784	391,951	1,743,608	83,938	550,664	
10月 p	23,654,815	2,957,941	967,056	262,563	1,116,162	75,587	536,572	
11月 p	23,736,204	3,277,577	1,059,232	393,426	1,210,881	77,096	536,943	
前年同月比(%)								
平成21年 11月	-5.2	-2.6	注1) 8.9	注1) 31.4	-11.0	-7.9	-16.8	
12月	-4.9	-3.1	注1) 7.7	注1) 48.2	-9.6	-9.2	-17.8	
平成22年 1月	-0.9	-4.3	注1) -3.4	注1) 26.7	-10.2	-14.3	-6.6	
2月	-3.0	-4.3	注1) -3.0	注1) 19.0	-8.4	-15.9	-4.1	
3月	-1.9	-4.6	注1) -2.0	注1) 26.7	-9.4	-8.5	-4.5	
4月	-0.1	-4.1	-4.2	-0.3	-7.0	24.3	-4.0	
5月	-2.3	-1.8	-3.3	-0.3	-0.8	16.4	-4.2	
6月	-3.6	-5.7	-7.7	-9.1	-3.9	8.5	-6.5	
7月	-3.8	-5.1	-7.5	-9.4	-2.3	14.4	-5.4	
8月	-3.1	-4.5	-8.2	-3.5	-1.3	7.6	-6.7	
9月 p	-2.4	-1.6	-6.8	6.7	-0.4	5.9	-2.0	
10月 p	-2.7	-4.0	-8.3	-3.2	-2.2	16.4	-2.5	
11月 p	-0.8	2.2	-1.0	7.9	6.6	9.0	-5.3	

注1)「通信業」及び「放送業」の月間売上高については、平成21年4月から推定方法を改善したことから、前年同月との比較に当たっては注意を要する。

売上高（収入額）時系列表

サービス産業計、産業（G ～ H）
（単位 百万円、%）

H 運輸業、郵便業	42 鉄道業	43 道路旅客運送業	44 道路貨物運送業	45 水運業	47 倉庫業	48 運輸に附帯する サービス業	年 月	
							年	月
							実数（百万円）	
							年計	
-	-	-	-	-	-	-	-	-
-	-	-	-	-	-	-	-	-
-	-	-	-	-	-	-	-	-
46,670,392	5,098,528	3,123,118	20,153,132	4,710,719	4,008,725	7,466,976	平成21年	
-	-	-	-	-	-	-	平成22年	
							年度計	
-	-	-	-	-	-	-	-	-
-	-	-	-	-	-	-	-	-
-	-	-	-	-	-	-	-	-
46,486,939	4,993,224	3,076,301	19,912,510	4,827,691	3,874,390	7,646,022	平成21年度	
-	-	-	-	-	-	-	平成22年度	
							四半期計	
13,116,961	1,329,278	889,063	6,112,867	1,272,661	1,100,503	1,871,912	平成20年	10～12月期
11,472,351	1,256,254	775,548	5,016,775	1,102,168	1,010,459	1,820,363	平成21年	1～3月期
11,142,978	1,264,016	767,691	4,763,918	1,122,798	980,932	1,771,169		4～6月期
11,842,085	1,335,129	783,137	5,074,713	1,230,312	988,116	1,887,502		7～9月期
12,212,977	1,243,128	796,742	5,297,726	1,255,441	1,029,217	1,987,941		10～12月期
11,288,898	1,150,950	728,732	4,776,153	1,219,140	876,124	1,999,409	平成22年	1～3月期
11,661,371	1,158,355	742,135	4,967,762	1,319,157	902,189	2,048,103		4～6月期
12,175,717	1,198,896	753,929	5,186,929	1,347,909	923,734	2,161,877		7～9月期 p
-	-	-	-	-	-	-		10～12月期
							月次	
4,250,546	425,781	290,704	1,969,795	427,772	359,025	600,566	平成20年	11月
4,421,984	426,228	303,433	2,106,528	399,296	373,373	643,815		12月
3,680,462	388,399	260,966	1,639,726	335,780	329,869	567,291	平成21年	1月
3,579,455	386,529	245,704	1,521,630	360,150	318,092	597,871		2月
4,212,434	481,327	268,878	1,855,419	406,239	362,499	655,202		3月
3,789,186	479,886	259,000	1,602,693	360,816	337,615	591,675		4月
3,596,239	409,318	251,148	1,523,806	378,822	315,369	560,459		5月
3,757,553	374,812	257,544	1,637,419	383,160	327,948	619,035		6月
4,030,590	448,465	268,563	1,783,400	407,311	325,489	624,617		7月
3,833,234	438,959	260,085	1,592,789	420,388	324,825	612,258		8月
3,978,261	447,706	254,489	1,698,525	402,612	337,802	650,626		9月
4,074,414	454,811	266,606	1,731,043	418,451	345,630	658,444		10月
3,946,919	388,799	257,468	1,713,312	406,944	339,891	645,125		11月
4,191,645	399,518	272,668	1,853,370	430,046	343,696	684,373		12月
3,473,169	388,584	232,204	1,434,157	397,060	267,402	586,566	平成22年	1月
3,598,454	333,053	230,723	1,570,128	384,119	280,577	633,814		2月
4,217,275	429,313	265,804	1,771,868	437,962	328,145	779,030		3月
4,001,773	433,172	255,357	1,701,050	433,484	303,684	701,906		4月
3,748,369	377,734	241,210	1,566,391	448,525	291,354	649,402		5月
3,911,229	347,449	245,569	1,700,321	437,147	307,151	696,795		6月
4,154,432	404,090	255,841	1,735,648	458,393	309,367	796,255		7月
4,055,113	392,437	247,246	1,716,124	451,814	300,443	761,090		8月
4,104,922	391,639	244,952	1,770,757	418,686	313,636	769,733		9月 p
4,180,622	431,388	255,162	1,764,766	410,051	306,862	814,462		10月 p
4,122,040	372,808	249,173	1,784,862	415,150	313,491	807,807		11月 p
							前年同月比（%）	
-7.1	-8.7	-11.4	-13.0	-4.9	-5.3	7.4	平成21年	11月
-5.2	-6.3	-10.1	-12.0	7.7	-7.9	6.3		12月
-5.6	0.0	-11.0	-12.5	18.3	-18.9	3.4	平成22年	1月
0.5	-13.8	-6.1	3.2	6.7	-11.8	6.0		2月
0.1	-10.8	-1.1	-4.5	7.8	-9.5	18.9		3月
5.6	-9.7	-1.4	6.1	20.1	-10.1	18.6		4月
4.2	-7.7	-4.0	2.8	18.4	-7.6	15.9		5月
4.1	-7.3	-4.6	3.8	14.1	-6.3	12.6		6月
3.1	-9.9	-4.7	-2.7	12.5	-5.0	27.5		7月
5.8	-10.6	-4.9	7.7	7.5	-7.5	24.3		8月
3.2	-12.5	-3.7	4.3	4.0	-7.2	18.3		9月 p
2.6	-5.2	-4.3	1.9	-2.0	-11.2	23.7		10月 p
4.4	-4.1	-3.2	4.2	2.0	-7.8	25.2		11月 p

第1-1表 産業別

年 月	K				L		
	不動産業、 物品賃貸業	68 不動産取引業	69 不動産賃貸業・ 管理業	70 物品賃貸業	学術研究、 専門・技術 サービス業	71 学術・開発 研究機関	72 専門サービス業*
実数 (百万円)							
年計							
-	-	-	-	-	-	-	-
-	-	-	-	-	-	-	-
平成21年	34,293,609	10,629,259	12,386,480	11,277,870	29,921,906	3,027,785	7,346,469
平成22年	-	-	-	-	-	-	-
年度計							
-	-	-	-	-	-	-	-
-	-	-	-	-	-	-	-
平成21年度	33,774,150	10,202,391	12,554,171	11,017,589	29,782,962	3,024,088	7,120,516
平成22年度	-	-	-	-	-	-	-
四半期計							
平成20年 10～12月期	9,297,589	2,674,929	3,442,169	3,180,491	7,424,080	769,684	2,143,265
平成21年 1～3月期	8,535,123	2,878,262	2,880,349	2,776,513	7,995,155	906,538	1,988,344
4～6月期	8,226,157	2,449,960	2,972,127	2,804,069	7,349,657	751,385	1,798,313
7～9月期	8,854,330	2,673,621	3,279,245	2,901,465	7,377,340	700,981	1,759,509
10～12月期	8,677,998	2,627,416	3,254,759	2,795,823	7,199,755	668,880	1,800,303
平成22年 1～3月期	8,015,665	2,451,394	3,048,040	2,516,231	7,856,210	902,841	1,762,391
4～6月期	7,536,290	2,256,137	2,842,379	2,437,775	7,174,661	758,434	1,648,585
7～9月期 p	7,787,512	2,372,209	2,916,591	2,498,711	7,042,519	717,793	1,696,317
10～12月期	-	-	-	-	-	-	-
月次							
平成20年 11月	3,036,678	854,353	1,132,817	1,049,508	2,420,061	239,458	683,294
12月	3,312,109	1,065,791	1,195,056	1,051,262	2,534,256	247,816	752,533
平成21年 1月	2,470,531	683,864	931,315	855,352	2,203,260	262,864	548,534
2月	2,640,119	835,234	893,721	911,164	2,341,883	238,026	593,967
3月	3,424,473	1,359,164	1,055,313	1,009,996	3,450,011	405,649	845,843
4月	2,702,491	883,883	927,854	890,754	2,561,542	287,444	606,409
5月	2,643,557	757,444	979,729	906,383	2,237,601	224,632	564,631
6月	2,880,109	808,633	1,064,544	1,006,932	2,550,514	239,309	627,273
7月	2,997,311	932,594	1,097,711	967,006	2,407,711	262,436	588,462
8月	2,851,702	813,537	1,090,876	947,288	2,337,628	215,194	559,325
9月	3,005,317	927,489	1,090,657	987,171	2,632,002	223,351	611,721
10月	2,850,249	832,306	1,085,475	932,468	2,408,816	274,539	582,848
11月	2,851,799	857,305	1,062,557	931,937	2,293,426	190,528	576,424
12月	2,975,950	937,805	1,106,727	931,419	2,497,513	203,813	641,030
平成22年 1月	2,308,121	587,481	935,985	784,656	2,146,249	282,300	470,160
2月	2,456,337	710,800	927,327	818,210	2,255,746	232,095	518,273
3月	3,251,206	1,153,113	1,184,729	913,365	3,454,215	388,447	773,958
4月	2,599,102	814,273	959,114	825,715	2,699,134	328,731	559,563
5月	2,452,263	723,843	926,904	801,515	2,133,996	205,941	515,668
6月	2,484,925	718,020	956,361	810,545	2,341,531	223,762	573,354
7月	2,585,555	812,368	950,489	822,698	2,300,052	272,648	549,507
8月	2,500,861	706,598	960,067	834,196	2,181,811	205,177	550,057
9月 p	2,722,511	860,910	997,771	863,829	2,530,520	230,768	625,038
10月 p	2,502,014	698,899	943,136	859,980	2,454,153	297,051	545,545
11月 p	2,693,609	864,239	951,100	878,270	2,354,124	210,842	546,850
前年同月比 (%)							
平成21年 11月	-6.1	0.3	-6.2	-11.2	-5.2	-20.4	-15.6
12月	-10.1	-12.0	-7.4	-11.4	-1.4	-17.8	-14.8
平成22年 1月	-6.6	-14.1	0.5	-8.3	-2.6	7.4	-14.3
2月	-7.0	-14.9	3.8	-10.2	-3.7	-2.5	-12.7
3月	-5.1	-15.2	12.3	-9.6	0.1	-4.2	-8.5
4月	-3.8	-7.9	3.4	-7.3	5.4	14.4	-7.7
5月	-7.2	-4.4	-5.4	-11.6	-4.6	-8.3	-8.7
6月	-13.7	-11.2	-10.2	-19.5	-8.2	-6.5	-8.6
7月	-13.7	-12.9	-13.4	-14.9	-4.5	3.9	-6.6
8月	-12.3	-13.1	-12.0	-11.9	-6.7	-4.7	-1.7
9月 p	-9.4	-7.2	-8.5	-12.5	-3.9	3.3	2.2
10月 p	-12.2	-16.0	-13.1	-7.8	1.9	8.2	-6.4
11月 p	-5.5	0.8	-10.5	-5.8	2.6	10.7	-5.1

注1) 「持ち帰り・配達飲食サービス」を除く。

売上高（収入額）時系列表（続き）

産業（K ～ N）

（単位 百万円，%）

73 広告業	74 技術サービス業*	M 宿泊業、 飲食サービス業 1)			76 飲食店	N 生活関連 サービス業、 娯楽業	78 洗濯・理容・ 美容・浴場業	年 月
		75 宿泊業						
-	-	-	-	-	-	-	-	実数（百万円）
-	-	-	-	-	-	-	-	年計
6,792,972	12,754,681	23,124,608	5,937,920	17,186,688	41,140,594	5,218,492	-	平成21年
-	-	-	-	-	-	-	-	平成22年
-	-	-	-	-	-	-	-	年度計
6,820,233	12,818,125	23,103,056	5,996,090	17,106,966	41,047,444	5,243,129	-	平成21年度
-	-	-	-	-	-	-	-	平成22年度
1,709,040	2,802,092	6,207,554	1,734,959	4,472,595	11,137,875	1,332,251	-	四半期計
1,837,597	3,262,676	5,376,553	1,358,267	4,018,286	9,574,206	1,163,285	-	平成20年 10～12月期
1,614,876	3,185,083	5,599,375	1,371,662	4,227,713	10,453,640	1,335,834	-	平成21年 1～3月期
1,636,803	3,280,047	6,068,711	1,637,384	4,431,327	10,651,513	1,334,015	-	4～6月期
1,703,697	3,026,875	6,079,969	1,570,607	4,509,362	10,461,235	1,385,358	-	7～9月期
1,864,858	3,326,120	5,355,001	1,416,437	3,938,564	9,481,055	1,187,923	-	平成22年 10～12月期
1,655,233	3,112,409	5,451,622	1,431,397	4,020,226	9,743,107	1,352,003	-	平成22年 1～3月期
1,737,411	2,890,998	5,681,328	1,584,717	4,096,611	9,977,300	1,340,000	-	4～6月期
-	-	-	-	-	-	-	-	7～9月期 p
-	-	-	-	-	-	-	-	10～12月期
574,912	922,398	2,043,510	603,181	1,440,329	3,689,964	431,738	-	月次
564,556	969,351	2,146,592	525,835	1,620,756	3,813,166	470,966	-	平成20年 11月
528,486	863,377	1,770,529	447,995	1,322,534	3,128,969	367,087	-	12月
536,881	973,010	1,660,824	403,368	1,257,456	2,998,247	369,301	-	平成21年 1月
772,230	1,426,289	1,945,199	506,904	1,438,296	3,446,990	426,896	-	2月
535,654	1,132,035	1,810,103	423,766	1,386,336	3,389,762	450,728	-	3月
487,856	960,481	1,971,623	509,936	1,461,687	3,687,064	447,405	-	4月
591,366	1,092,567	1,817,649	437,960	1,379,690	3,376,814	437,702	-	5月
534,619	1,022,193	1,987,739	507,918	1,479,822	3,595,586	458,697	-	6月
513,987	1,049,122	2,163,373	615,272	1,548,101	3,620,761	443,832	-	7月
588,197	1,208,732	1,917,599	514,195	1,403,405	3,435,165	431,486	-	8月
550,613	1,000,816	1,969,105	530,973	1,438,132	3,571,787	455,445	-	9月
569,813	956,661	1,954,231	547,608	1,406,622	3,370,217	440,962	-	10月
583,271	1,069,398	2,156,633	492,026	1,664,608	3,519,231	488,951	-	11月
527,239	866,550	1,776,688	457,803	1,318,885	3,580,898	387,656	-	平成22年 12月
550,852	954,527	1,666,817	441,385	1,225,432	2,714,565	371,826	-	1月
786,767	1,505,043	1,911,496	517,249	1,394,247	3,185,593	428,440	-	2月
563,041	1,247,799	1,811,574	449,520	1,362,054	3,158,483	441,061	-	3月
531,479	880,907	1,887,083	525,335	1,361,748	3,392,791	456,779	-	4月
560,712	983,703	1,752,964	456,541	1,296,423	3,191,833	454,163	-	5月
597,742	880,155	1,899,734	507,470	1,392,264	3,383,271	457,588	-	6月
512,901	913,676	2,034,638	612,001	1,422,637	3,473,519	441,421	-	7月
623,511	1,051,204	1,777,608	489,022	1,288,586	3,251,681	447,496	-	8月
624,969	986,587	1,901,079	571,501	1,329,578	3,389,698	472,862	-	9月 p
628,191	968,241	1,838,432	536,007	1,302,424	3,139,700	443,965	-	10月 p
-	-	-	-	-	-	-	-	11月 p
-0.9	3.7	-4.4	-9.2	-2.3	-8.7	2.1	-	前年同月比（%）
3.3	10.3	0.5	-6.4	2.7	-7.7	3.8	-	平成21年 11月
-0.2	0.4	0.3	2.2	-0.3	14.4	5.6	-	12月
2.6	-1.9	0.4	9.4	-2.5	-9.5	0.7	-	平成22年 1月
1.9	5.5	-1.7	2.0	-3.1	-7.6	0.4	-	2月
5.1	10.2	0.1	6.1	-1.8	-6.8	-2.1	-	3月
8.9	-8.3	-4.3	3.0	-6.8	-8.0	2.1	-	4月
-5.2	-10.0	-3.6	4.2	-6.0	-5.5	3.8	-	5月
11.8	-13.9	-4.4	-0.1	-5.9	-5.9	-0.2	-	6月
-0.2	-12.9	-6.0	-0.5	-8.1	-4.1	-0.5	-	7月
6.0	-13.0	-7.3	-4.9	-8.2	-5.3	3.7	-	8月
13.5	-1.4	-3.5	7.6	-7.5	-5.1	3.8	-	9月 p
10.2	1.2	-5.9	-2.1	-7.4	-6.8	0.7	-	10月 p
-	-	-	-	-	-	-	-	11月 p

第1-1表 産業別

年 月	79 その他の 生活関連 サービス業 1)		80 娯楽業	O 教育, 学習支援業 2)		P 医療, 福祉	83 医療業	84 保健衛生 3)	85 社会保険・ 社会福祉・ 介護事業 4)
				82 その他の教育, 学習支援業					
実数 (百万円)									
年計									
-	-	-	-	-	-	-	-	-	-
-	-	-	-	-	-	-	-	-	-
平成21年	9,076,098	26,846,004	3,692,708	3,692,708	42,189,024	32,160,184	642,346	9,386,493	
平成22年	-	-	-	-	-	-	-	-	
年度計									
-	-	-	-	-	-	-	-	-	
-	-	-	-	-	-	-	-	-	
平成21年度	8,844,933	26,959,382	3,659,639	3,659,639	42,481,390	32,312,103	667,839	9,501,448	
平成22年度	-	-	-	-	-	-	-	-	
四半期計									
平成20年 10～12月期	2,784,927	7,020,698	977,167	977,167	10,581,467	7,858,194	133,077	2,590,196	
平成21年 1～3月期	2,075,696	6,335,225	886,270	886,270	10,187,764	7,819,730	133,585	2,234,449	
4～6月期	2,116,073	7,001,734	894,123	894,123	10,438,324	7,926,779	155,838	2,355,707	
7～9月期	2,448,158	6,869,339	965,218	965,218	10,672,578	8,121,017	180,070	2,371,491	
平成22年 10～12月期	2,436,171	6,639,706	947,097	947,097	10,890,358	8,292,659	172,852	2,424,847	
1～3月期	1,844,531	6,448,602	853,202	853,202	10,480,131	7,971,648	159,079	2,349,404	
4～6月期	2,014,159	6,376,945	843,383	843,383	10,657,252	8,123,850	185,349	2,348,053	
7～9月期 p	2,220,158	6,417,142	911,039	911,039	10,723,086	8,134,503	193,697	2,394,886	
10～12月期	-	-	-	-	-	-	-	-	
月次									
平成20年 11月	926,155	2,332,071	311,730	311,730	3,465,826	2,564,928	43,997	856,901	
12月	967,585	2,374,615	351,829	351,829	3,547,743	2,646,417	41,475	859,851	
平成21年 1月	635,065	2,126,818	294,558	294,558	3,331,201	2,556,905	42,751	731,545	
2月	677,343	1,951,602	295,515	295,515	3,249,472	2,486,960	43,551	718,961	
3月	763,288	2,256,805	296,197	296,197	3,607,092	2,775,865	47,283	783,944	
4月	675,692	2,263,342	303,894	303,894	3,430,042	2,598,671	46,591	784,780	
5月	740,242	2,499,417	291,721	291,721	3,407,095	2,585,099	47,941	774,055	
6月	700,138	2,238,975	298,508	298,508	3,601,186	2,743,009	61,306	796,871	
7月	814,664	2,322,225	334,846	334,846	3,630,566	2,763,712	62,114	804,741	
8月	798,683	2,378,246	325,309	325,309	3,574,647	2,731,974	58,758	783,914	
9月	834,811	2,168,868	305,063	305,063	3,467,365	2,625,331	59,199	782,835	
10月	822,053	2,294,289	304,161	304,161	3,667,083	2,792,193	61,890	812,999	
11月	818,410	2,110,846	298,285	298,285	3,565,818	2,714,467	56,495	794,856	
12月	795,708	2,234,572	344,651	344,651	3,657,456	2,785,998	54,467	816,991	
平成22年 1月	531,110	2,662,133	288,230	288,230	3,391,717	2,570,880	49,968	770,870	
2月	593,935	1,748,803	266,970	266,970	3,324,727	2,523,448	50,974	750,305	
3月	719,486	2,037,666	298,002	298,002	3,763,687	2,877,320	58,137	828,230	
4月	648,156	2,069,266	287,868	287,868	3,576,702	2,743,923	58,425	774,354	
5月	684,688	2,251,324	275,906	275,906	3,470,653	2,635,754	59,975	774,924	
6月	681,315	2,056,355	279,609	279,609	3,609,897	2,744,173	66,949	798,775	
7月	756,272	2,169,411	302,850	302,850	3,627,980	2,744,049	67,520	816,411	
8月	792,696	2,239,402	327,076	327,076	3,583,435	2,739,026	59,711	784,698	
9月 p	751,123	2,053,061	291,808	291,808	3,533,532	2,673,780	64,279	795,472	
10月 p	795,662	2,121,174	293,234	293,234	3,634,802	2,761,144	64,230	809,428	
11月 p	772,091	1,923,644	286,895	286,895	3,613,450	2,752,100	62,205	799,145	
前年同月比 (%)									
平成21年 11月	-11.6	-9.5	-4.3	-4.3	2.9	5.8	28.4	-7.2	
12月	-17.8	-5.9	-2.0	-2.0	3.1	5.3	31.3	-5.0	
平成22年 1月	-16.4	25.2	-2.1	-2.1	1.8	0.5	16.9	5.4	
2月	-12.3	-10.4	-9.7	-9.7	2.3	1.5	17.0	4.4	
3月	-5.7	-9.7	0.6	0.6	4.3	3.7	23.0	5.6	
4月	-4.1	-8.6	-5.3	-5.3	4.3	5.6	25.4	-1.3	
5月	-7.5	-9.9	-5.4	-5.4	1.9	2.0	25.1	0.1	
6月	-2.7	-8.2	-6.3	-6.3	0.2	0.0	9.2	0.2	
7月	-7.2	-6.6	-9.6	-9.6	-0.1	-0.7	8.7	1.5	
8月	-0.7	-5.8	0.5	0.5	0.2	0.3	1.6	0.1	
9月 p	-10.0	-5.3	-4.3	-4.3	1.9	1.8	8.6	1.6	
10月 p	-3.2	-7.5	-3.6	-3.6	-0.9	-1.1	3.8	-0.4	
11月 p	-5.7	-8.9	-3.8	-3.8	1.3	1.4	10.1	0.5	

注1)「家事サービス業」を除く。

注2)「学校教育」を除く。

注3)「保健所」を除く。

注4)「福祉事務所」を除く。

注5)「政治・経済・文化団体」,「宗教」及び「外国公務」を除く。

売上高（収入額）時系列表（続き）

産業（N ～ R）

（単位 百万円，％）

R サービス業* 5)	産業（N ～ R）						年 月
	88 廃棄物処理業	89 自動車整備業	90 機械等修理業 (別掲を除く)	91 職業紹介・ 労働者派遣業	92 その他の 事業サービス業	95 その他の サービス業	
							実数（百万円）
							年計
-	-	-	-	-	-	-	-
-	-	-	-	-	-	-	-
29,155,791	4,191,132	2,685,103	4,001,692	4,077,212	13,731,399	469,254	平成21年
-	-	-	-	-	-	-	平成22年
							年度計
-	-	-	-	-	-	-	-
-	-	-	-	-	-	-	-
28,934,209	4,130,452	2,758,103	3,991,972	4,023,510	13,544,495	485,678	平成21年度
-	-	-	-	-	-	-	平成22年度
							四半期計
8,397,236	1,295,624	713,220	977,135	1,240,040	4,080,101	91,117	平成20年 10～12月期
7,474,596	1,098,724	652,494	1,055,713	1,011,216	3,559,425	97,024	平成21年 1～3月期
7,084,366	1,003,772	646,550	933,326	1,005,080	3,378,079	117,559	4～6月期
7,274,557	1,070,365	689,451	1,012,258	1,014,192	3,359,449	128,842	7～9月期
7,322,273	1,018,271	696,608	1,000,395	1,046,725	3,434,445	125,829	平成22年 10～12月期
7,253,014	1,038,043	725,493	1,045,993	957,515	3,372,522	113,447	1～3月期
7,086,495	1,055,417	713,771	909,741	1,025,285	3,268,171	114,110	4～6月期
7,187,320	1,056,748	764,029	998,305	1,072,867	3,181,676	113,695	7～9月期 p
-	-	-	-	-	-	-	10～12月期
							月次
2,730,564	413,234	232,328	318,991	403,930	1,333,329	28,752	平成20年 11月
2,903,473	462,550	242,903	333,728	412,801	1,419,975	31,516	12月
2,271,064	387,284	198,678	286,931	313,228	1,054,908	30,035	平成21年 1月
2,337,333	318,465	209,592	315,383	337,295	1,124,000	32,599	2月
2,866,199	392,975	244,224	453,399	360,693	1,380,518	34,390	3月
2,408,755	371,259	223,097	293,123	334,390	1,146,377	40,509	4月
2,244,833	285,869	206,404	294,977	329,854	1,090,541	37,188	5月
2,430,778	346,644	217,050	345,226	340,835	1,141,161	39,862	6月
2,468,550	375,487	242,888	329,014	339,947	1,135,643	45,571	7月
2,367,024	368,587	210,406	319,345	328,598	1,096,923	43,165	8月
2,438,983	326,292	236,158	363,898	345,647	1,126,883	40,106	9月
2,390,713	326,579	231,472	306,100	350,965	1,131,289	44,307	10月
2,431,015	350,335	228,411	326,591	347,952	1,136,162	41,563	11月
2,500,544	341,356	236,725	367,703	347,807	1,166,994	39,959	12月
2,125,512	319,478	204,074	275,216	283,299	1,007,368	36,077	平成22年 1月
2,287,227	320,340	240,645	304,914	309,637	1,072,799	38,892	2月
2,840,274	398,225	280,775	465,863	364,578	1,292,354	38,479	3月
2,372,908	365,926	243,022	295,087	340,932	1,088,554	39,388	4月
2,242,694	336,182	225,162	286,328	324,465	1,035,932	34,624	5月
2,470,893	353,309	245,587	328,326	359,888	1,143,686	40,099	6月
2,436,564	347,022	256,591	328,073	363,721	1,100,915	40,242	7月
2,316,218	347,353	242,381	311,453	356,493	1,022,646	35,893	8月
2,428,407	357,625	264,810	354,928	361,053	1,053,088	36,902	9月 p
2,341,273	353,838	235,325	309,861	367,995	1,032,339	41,915	10月 p
2,410,376	349,286	229,532	314,638	371,694	1,105,909	39,318	11月 p
							前年同月比（％）
-11.0	-15.2	-1.7	2.4	-13.9	-14.8	44.6	平成21年 11月
-13.9	-26.2	-2.5	10.2	-15.7	-17.8	26.8	12月
-6.4	-17.5	2.7	-4.1	-9.6	-4.5	20.1	平成22年 1月
-2.1	0.6	14.8	-3.3	-8.2	-4.6	19.3	2月
-0.9	1.3	15.0	2.7	1.1	-6.4	11.9	3月
-1.5	-1.4	8.9	0.7	2.0	-5.0	-2.8	4月
-0.1	17.6	9.1	-2.9	-1.6	-5.0	-6.9	5月
1.7	1.9	13.1	-4.9	5.6	0.2	0.6	6月
-1.3	-7.6	5.6	-0.3	7.0	-3.1	-11.7	7月
-2.1	-5.8	15.2	-2.5	8.5	-6.8	-16.8	8月
-0.4	9.6	12.1	-2.5	4.5	-6.5	-8.0	9月 p
-2.1	8.3	1.7	1.2	4.9	-8.7	-5.4	10月 p
-0.8	-0.3	0.5	-3.7	6.8	-2.7	-5.4	11月 p

第1-2表 産業別

年 月	サービス産業計	G					インターネット 附随サービス業	41 映像・音声・ 文字情報制作業
		情報通信業	37 通信業	38 放送業	39 情報サービス業	40		
実数 (人)								
年平均	-	-	-	-	-	-	-	-
-	-	-	-	-	-	-	-	-
-	-	-	-	-	-	-	-	-
平成21年	26,385,808	1,680,843	220,369	77,037	1,055,494	52,188	275,755	
平成22年	-	-	-	-	-	-	-	
年度平均	-	-	-	-	-	-	-	
-	-	-	-	-	-	-	-	
-	-	-	-	-	-	-	-	
-	-	-	-	-	-	-	-	
平成21年度	26,405,812	1,662,737	216,017	76,840	1,041,849	51,738	276,294	
平成22年度	-	-	-	-	-	-	-	
四半期平均								
平成20年 10～12月期	26,761,803	1,749,139	241,961	77,887	1,092,571	57,109	279,610	
平成21年 1～3月期	25,906,309	1,681,038	221,616	77,098	1,056,262	51,945	274,118	
4～6月期	26,381,971	1,690,856	222,350	77,080	1,062,325	51,591	277,510	
7～9月期	26,632,690	1,684,713	220,301	76,753	1,057,577	52,592	277,489	
10～12月期	26,622,263	1,666,764	217,211	77,217	1,045,812	52,623	273,902	
平成22年 1～3月期	25,986,324	1,608,615	204,205	76,308	1,001,682	50,147	276,273	
4～6月期	26,130,404	1,625,809	201,013	79,540	1,022,867	52,051	270,337	
7～9月期 p	26,188,627	1,621,025	199,606	79,610	1,019,607	52,217	269,986	
10～12月期	-	-	-	-	-	-	-	
月次								
平成20年 11月	26,766,328	1,753,936	241,808	78,608	1,096,824	56,895	279,801	
12月	26,962,629	1,755,636	250,655	77,235	1,092,112	56,991	278,644	
平成21年 1月	25,800,475	1,679,262	224,235	77,092	1,052,317	52,054	273,564	
2月	25,904,940	1,683,153	218,240	76,821	1,060,419	52,443	275,230	
3月	26,013,512	1,680,700	222,373	77,380	1,056,050	51,339	273,558	
4月	26,169,541	1,692,362	220,802	76,851	1,066,394	50,449	277,866	
5月	26,430,177	1,693,404	222,720	77,431	1,064,069	52,072	277,112	
6月	26,546,194	1,686,803	223,528	76,959	1,056,512	52,252	277,552	
7月	26,657,011	1,686,517	222,348	76,791	1,057,189	52,508	277,682	
8月	26,668,853	1,688,126	221,869	76,311	1,059,472	52,845	277,628	
9月	26,572,205	1,679,496	216,686	77,159	1,056,071	52,422	277,158	
10月	26,596,958	1,666,600	214,839	77,003	1,047,747	52,513	274,499	
11月	26,591,113	1,668,245	215,455	77,260	1,048,978	52,684	273,869	
12月	26,678,718	1,665,447	221,338	77,387	1,040,710	52,672	273,340	
平成22年 1月	25,952,194	1,608,037	204,250	75,586	1,000,310	50,679	277,212	
2月	26,013,695	1,614,318	204,685	75,810	1,005,180	49,590	279,053	
3月	25,993,083	1,603,491	203,681	77,528	999,555	50,173	272,554	
4月	26,143,648	1,624,384	201,741	78,385	1,020,400	52,181	271,678	
5月	26,092,210	1,624,402	200,725	80,187	1,022,180	51,548	269,762	
6月	26,155,355	1,628,640	200,573	80,048	1,026,022	52,424	269,572	
7月	26,195,840	1,622,068	197,746	80,391	1,022,590	52,490	268,852	
8月	26,220,303	1,627,515	199,293	80,211	1,027,422	52,134	268,455	
9月 p	26,185,462	1,618,400	200,203	80,367	1,014,044	52,394	271,393	
10月 p	26,194,831	1,617,766	198,760	79,482	1,018,361	52,956	268,207	
11月 p	26,159,060	1,622,802	201,077	79,747	1,021,549	52,933	267,496	
前年同月比 (%)								
平成21年 11月	-0.7	-4.9	-10.9	-1.7	-4.4	-7.4	-2.1	
12月	-1.1	-5.1	-11.7	0.2	-4.7	-7.6	-1.9	
平成22年 1月	0.6	-4.2	-8.9	-2.0	-4.9	-2.6	1.3	
2月	0.4	-4.1	-6.2	-1.3	-5.2	-5.4	1.4	
3月	-0.1	-4.6	-8.4	0.2	-5.3	-2.3	-0.4	
4月	-0.1	-4.0	-8.6	2.0	-4.3	3.4	-2.2	
5月	-1.3	-4.1	-9.9	3.6	-3.9	-1.0	-2.7	
6月	-1.5	-3.4	-10.3	4.0	-2.9	0.3	-2.9	
7月	-1.7	-3.8	-11.1	4.7	-3.3	0.0	-3.2	
8月	-1.7	-3.6	-10.2	5.1	-3.0	-1.3	-3.3	
9月 p	-1.5	-3.6	-7.6	4.2	-4.0	-0.1	-2.1	
10月 p	-1.5	-2.9	-7.5	3.2	-2.8	0.8	-2.3	
11月 p	-1.6	-2.7	-6.7	3.2	-2.6	0.5	-2.3	

事業従事者数時系列表

サービス産業計、産業（G ～ H）
（単位 人、％）

H 運輸業、郵便業	42 鉄道業	43 道路旅客運送業	44 道路貨物運送業	45 水運業	47 倉庫業	48 運輸に附帯するサービス業	年 月
-	-	-	-	-	-	-	実数（人）
-	-	-	-	-	-	-	年平均
3,354,825	212,396	628,372	1,754,418	62,980	213,743	396,811	平成21年
-	-	-	-	-	-	-	平成22年
-	-	-	-	-	-	-	年度平均
-	-	-	-	-	-	-	-
3,351,059	212,358	623,987	1,753,708	62,060	215,115	397,938	平成21年度
-	-	-	-	-	-	-	平成22年度
-	-	-	-	-	-	-	四半期平均
3,434,248	215,773	649,560	1,798,641	69,756	219,654	387,129	平成20年 10～12月期
3,320,440	218,667	624,088	1,715,582	61,080	210,982	402,280	平成21年 1～3月期
3,348,964	212,793	628,843	1,743,113	63,452	216,430	399,855	4～6月期
3,368,623	209,904	631,389	1,772,911	64,062	214,077	393,033	7～9月期
3,381,274	208,220	629,166	1,786,067	63,325	213,485	392,077	平成22年 10～12月期
3,305,375	218,516	606,548	1,712,742	57,403	216,467	406,788	1～3月期
3,269,514	207,637	604,015	1,680,728	58,558	215,464	417,211	4～6月期
3,267,601	206,626	600,897	1,677,619	58,898	215,539	419,750	7～9月期 p
-	-	-	-	-	-	-	10～12月期
-	-	-	-	-	-	-	月次
3,410,852	214,122	651,045	1,772,998	69,792	221,229	392,492	平成20年 11月
3,517,556	219,648	658,550	1,860,573	69,304	214,987	388,022	12月
3,295,987	218,578	623,816	1,695,320	61,337	205,589	400,636	平成21年 1月
3,294,638	219,419	623,011	1,687,141	61,010	215,797	401,767	2月
3,370,694	218,004	625,437	1,764,284	60,892	211,560	404,435	3月
3,370,192	213,944	625,706	1,766,624	61,046	217,787	401,125	4月
3,339,019	213,255	628,452	1,729,629	64,826	217,680	401,241	5月
3,337,681	211,181	632,372	1,733,085	64,483	213,822	397,198	6月
3,378,827	210,062	631,777	1,781,140	64,487	213,762	392,902	7月
3,372,139	210,163	631,234	1,775,944	63,790	213,210	394,748	8月
3,354,904	209,489	631,157	1,761,648	63,907	215,258	391,449	9月
3,353,929	206,499	628,798	1,769,822	63,783	212,547	390,610	10月
3,344,590	206,542	629,060	1,754,951	64,007	212,885	391,653	11月
3,445,303	211,619	629,639	1,833,428	62,184	215,023	393,969	平成22年 12月
3,286,980	219,687	605,156	1,699,200	57,623	215,277	402,254	1月
3,316,459	219,367	607,104	1,720,920	57,573	216,116	408,131	2月
3,312,686	216,493	607,384	1,718,108	57,012	218,010	409,978	3月
3,277,369	209,833	604,007	1,687,715	57,702	217,113	415,811	4月
3,255,445	206,317	604,329	1,672,257	57,539	215,329	414,397	5月
3,275,727	206,761	603,708	1,682,214	60,435	213,950	421,426	6月
3,276,319	206,967	601,460	1,681,491	60,625	216,030	421,611	7月
3,273,098	207,367	598,855	1,681,690	60,576	215,687	424,024	8月
3,256,064	206,545	599,124	1,667,873	60,722	215,225	417,770	9月 p
3,236,155	206,265	598,761	1,648,729	60,151	214,998	418,545	10月 p
3,247,548	206,029	596,203	1,660,824	59,582	214,915	421,752	11月 p
-1.9	-3.5	-3.4	-1.0	-8.3	-3.8	-0.2	前年同月比（％）
-2.1	-3.7	-4.4	-1.5	-10.3	0.0	1.5	平成21年 11月
-0.3	0.5	-3.0	0.2	-6.1	4.7	0.4	12月
0.7	0.0	-2.6	2.0	-5.6	0.1	1.6	平成22年 1月
-1.7	-0.7	-2.9	-2.6	-6.4	3.0	1.4	2月
-2.8	-1.9	-3.5	-4.5	-5.5	-0.3	3.7	3月
-2.5	-3.3	-3.8	-3.3	-11.2	-1.1	3.3	4月
-1.9	-2.1	-4.5	-2.9	-6.3	0.1	6.1	5月
-3.0	-1.5	-4.8	-5.6	-6.0	1.1	7.3	6月
-2.9	-1.3	-5.1	-5.3	-5.0	1.2	7.4	7月
-2.9	-1.4	-5.1	-5.3	-5.0	0.0	6.7	8月
-3.5	-0.1	-4.8	-6.8	-5.7	1.2	7.2	9月 p
-2.9	-0.2	-5.2	-5.4	-6.9	1.0	7.7	10月 p
-	-	-	-	-	-	-	11月 p

第1-2表 産業別

年 月	K 不動産業、 物品賃貸業				L 学術研究、 専門・技術 サービス業		
	68 不動産取引業	69 不動産賃貸業・ 管理業	70 物品賃貸業		71 学術・開発 研究機関	72 専門サービス業*	
実数(人)							
年平均	-	-	-	-	-	-	-
平成21年	1,381,721	343,089	715,077	323,555	1,877,328	332,305	646,096
平成22年	-	-	-	-	-	-	-
年度平均	-	-	-	-	-	-	-
平成21年度	1,378,402	342,045	715,212	321,145	1,871,482	329,688	641,644
平成22年度	-	-	-	-	-	-	-
四半期平均							
平成20年 10～12月期	1,383,143	336,420	713,283	333,440	1,897,041	333,576	681,441
平成21年 1～3月期	1,353,616	338,595	694,538	320,483	1,866,917	330,201	642,606
4～6月期	1,371,713	340,171	706,206	325,335	1,878,026	329,789	648,769
7～9月期	1,402,394	344,912	732,654	324,828	1,884,021	332,896	647,521
平成22年 10～12月期	1,399,161	348,678	726,911	323,572	1,880,347	336,335	645,488
1～3月期	1,340,342	334,421	695,077	310,843	1,843,536	319,732	624,797
4～6月期	1,334,368	333,064	689,954	311,349	1,837,658	317,622	625,631
7～9月期 p	1,332,717	329,672	691,436	311,609	1,848,799	320,256	625,843
10～12月期	-	-	-	-	-	-	-
月次							
平成20年 11月	1,385,603	337,020	714,971	333,612	1,902,921	334,060	683,150
12月	1,384,595	336,397	716,325	331,873	1,904,177	333,604	684,166
平成21年 1月	1,344,015	337,976	688,273	317,765	1,853,751	330,966	635,966
2月	1,360,278	338,256	699,917	322,105	1,874,023	331,074	645,165
3月	1,356,556	339,552	695,423	321,580	1,872,976	328,564	646,687
4月	1,355,491	334,782	694,849	325,860	1,870,372	326,560	645,421
5月	1,365,749	341,147	698,457	326,146	1,878,446	330,686	650,662
6月	1,393,897	344,583	725,314	324,000	1,885,260	332,121	650,224
7月	1,407,351	344,016	736,096	327,239	1,883,808	332,040	648,717
8月	1,403,948	346,916	732,353	324,680	1,889,664	333,630	648,916
9月	1,395,884	343,804	729,513	322,566	1,878,593	333,018	644,929
10月	1,397,094	347,948	723,890	325,256	1,880,449	336,862	646,521
11月	1,399,970	348,393	727,284	324,293	1,882,555	336,464	644,604
12月	1,400,418	349,692	729,559	321,168	1,878,037	335,681	645,341
平成22年 1月	1,335,395	334,435	694,343	306,617	1,840,099	321,883	617,579
2月	1,338,705	332,256	692,889	313,561	1,849,453	320,419	628,766
3月	1,346,925	336,573	698,001	312,351	1,841,055	316,893	628,046
4月	1,339,688	333,830	693,551	312,307	1,838,195	315,793	626,135
5月	1,331,118	331,972	688,793	310,353	1,836,518	317,520	625,877
6月	1,332,297	333,391	687,519	311,388	1,838,260	319,554	624,881
7月	1,332,221	330,867	689,702	311,652	1,840,204	318,731	625,368
8月	1,333,117	328,354	692,962	311,802	1,840,022	319,036	624,052
9月 p	1,335,154	329,848	694,017	311,288	1,854,060	321,437	626,501
10月 p	1,333,555	328,787	694,357	310,411	1,857,005	320,962	624,493
11月 p	1,331,684	327,531	693,760	310,392	1,855,831	322,680	622,874
前年同月比(%)							
平成21年 11月	1.0	3.4	1.7	-2.8	-1.1	0.7	-5.6
12月	1.1	4.0	1.8	-3.2	-1.4	0.6	-5.7
平成22年 1月	-0.6	-1.0	0.9	-3.5	-0.7	-2.7	-2.9
2月	-1.6	-1.8	-1.0	-2.7	-1.3	-3.2	-2.5
3月	-0.7	-0.9	0.4	-2.9	-1.7	-3.6	-2.9
4月	-1.2	-0.3	-0.2	-4.2	-1.7	-3.3	-3.0
5月	-2.5	-2.7	-1.4	-4.8	-2.2	-4.0	-3.8
6月	-4.4	-3.2	-5.2	-3.9	-2.5	-3.8	-3.9
7月	-5.3	-3.8	-6.3	-4.8	-2.3	-4.0	-3.6
8月	-5.0	-5.4	-5.4	-4.0	-2.6	-4.4	-3.8
9月 p	-4.4	-4.1	-4.9	-3.5	-1.3	-3.5	-2.9
10月 p	-4.5	-5.5	-4.1	-4.6	-1.2	-4.7	-3.4
11月 p	-4.9	-6.0	-4.6	-4.3	-1.4	-4.1	-3.4

注1)「持ち帰り・配達飲食サービス業」を除く。

事業従事者数時系列表（続き）

産業（K ～ N）

（単位 人，%）

73 広告業	74 技術サービス*	M 宿泊業、 飲食サービス業 1)			76 飲食店	N 生活関連 サービス業、 娯楽業	78 洗濯・理容・ 美容・浴場業	年 月
		75 宿泊業						
-	-	-	-	-	-	-	-	実数（人）
-	-	-	-	-	-	-	-	年平均
144,738	754,188	4,990,581	857,971	4,132,611	2,778,900	1,251,829	平成21年	
-	-	-	-	-	-	-	-	平成22年
-	-	-	-	-	-	-	-	年度平均
-	-	-	-	-	-	-	-	-
145,374	754,777	5,005,375	866,885	4,138,490	2,780,657	1,255,385	平成21年度	
-	-	-	-	-	-	-	-	平成22年度
-	-	-	-	-	-	-	-	四半期平均
144,150	737,874	4,996,807	812,569	4,184,238	2,785,599	1,273,166	平成20年 10～12月期	
142,450	751,660	4,863,616	827,918	4,035,698	2,707,579	1,218,607	平成21年 1～3月期	
145,645	753,823	4,982,442	858,436	4,124,005	2,778,461	1,244,009	4～6月期	
146,153	757,452	5,059,222	884,560	4,174,663	2,824,375	1,268,176	7～9月期	
144,704	753,819	5,057,045	860,968	4,196,077	2,805,186	1,276,524	10～12月期	
144,995	754,013	4,922,790	863,575	4,059,215	2,714,609	1,232,829	平成22年 1～3月期	
150,410	743,994	4,936,664	865,517	4,071,147	2,789,184	1,252,362	4～6月期	
150,171	752,529	4,950,742	871,441	4,079,301	2,808,403	1,257,868	7～9月期 p	
-	-	-	-	-	-	-	-	10～12月期
-	-	-	-	-	-	-	-	月次
143,720	741,992	4,997,023	812,766	4,184,257	2,806,971	1,281,111	平成20年 11月	
144,603	741,804	5,039,902	815,448	4,224,455	2,775,582	1,274,067	12月	
142,552	744,268	4,851,471	822,177	4,029,294	2,685,285	1,213,440	平成21年 1月	
142,064	755,720	4,870,579	824,689	4,045,889	2,710,256	1,216,623	2月	
142,734	754,991	4,868,799	836,888	4,031,911	2,727,197	1,225,758	3月	
145,038	753,353	4,893,433	851,251	4,042,182	2,752,443	1,236,129	4月	
144,709	752,389	5,015,549	860,014	4,155,535	2,794,215	1,254,669	5月	
147,188	755,728	5,038,343	864,044	4,174,299	2,788,724	1,241,230	6月	
147,003	756,048	5,087,472	887,166	4,200,306	2,817,881	1,268,294	7月	
145,976	761,141	5,055,725	890,965	4,164,760	2,825,025	1,262,497	8月	
145,480	755,166	5,034,471	875,548	4,158,923	2,830,219	1,273,738	9月	
144,555	752,511	5,041,204	867,617	4,173,587	2,822,530	1,274,925	10月	
145,149	756,338	5,041,699	866,654	4,175,046	2,814,584	1,282,984	11月	
144,409	752,607	5,088,232	848,635	4,239,598	2,778,443	1,271,665	12月	
144,149	756,488	4,933,632	863,632	4,070,000	2,705,995	1,236,763	平成22年 1月	
144,797	755,472	4,939,759	861,156	4,078,602	2,700,778	1,224,580	2月	
146,038	750,078	4,894,979	865,937	4,029,042	2,737,053	1,237,144	3月	
151,514	744,753	4,927,083	860,742	4,066,341	2,780,518	1,251,180	4月	
149,765	743,357	4,932,406	872,862	4,059,544	2,792,042	1,252,628	5月	
149,952	743,873	4,950,504	862,947	4,087,557	2,794,990	1,253,276	6月	
149,465	746,640	4,971,397	873,695	4,097,702	2,805,697	1,250,704	7月	
148,874	748,061	4,993,475	883,672	4,109,804	2,811,518	1,252,632	8月	
150,186	755,936	4,944,066	860,485	4,083,582	2,822,243	1,268,647	9月 p	
150,487	761,064	4,965,235	861,483	4,103,752	2,819,561	1,274,863	10月 p	
150,467	759,811	4,946,070	853,564	4,092,506	2,785,617	1,257,698	11月 p	
-	-	-	-	-	-	-	-	前年同月比（%）
1.0	1.9	0.9	6.6	-0.2	0.3	0.1	平成21年 11月	
-0.1	1.5	1.0	4.1	0.4	0.1	-0.2	12月	
1.1	1.6	1.7	5.0	1.0	0.8	1.9	平成22年 1月	
1.9	0.0	1.4	4.4	0.8	-0.3	0.7	2月	
2.3	-0.7	0.5	3.5	-0.1	0.4	0.9	3月	
4.5	-1.1	0.7	1.1	0.6	1.0	1.2	4月	
3.5	-1.2	-1.7	1.5	-2.3	-0.1	-0.2	5月	
1.9	-1.6	-1.7	-0.1	-2.1	0.2	1.0	6月	
1.7	-1.2	-2.3	-1.5	-2.4	-0.4	-1.4	7月	
2.0	-1.7	-1.2	-0.8	-1.3	-0.5	-0.8	8月	
3.2	0.1	-1.8	-1.7	-1.8	-0.3	-0.4	9月 p	
4.1	1.1	-1.5	-0.7	-1.7	-0.1	0.0	10月 p	
3.7	0.5	-1.9	-1.5	-2.0	-1.0	-2.0	11月 p	

第1-2表 産業別

年 月	O		P		83 医療業	84 保健衛生 3)	85 社会保険・ 社会福祉・ 介護事業 4)
	79 その他の 生活関連 サービス業 1)	80 娯楽業	教育, 学習支援業 2)	82 その他の教育, 学習支援業			
実数 (人)							
年平均	-	-	-	-	-	-	-
平成21年度	461,700	1,065,372	1,013,637	1,013,637	6,288,385	3,619,189	90,152
平成22年度	-	-	-	-	-	-	-
年度平均	-	-	-	-	-	-	-
平成21年度	459,953	1,065,319	1,016,683	1,016,683	6,340,097	3,655,089	91,497
平成22年度	-	-	-	-	-	-	-
四半期平均							
平成20年 10~12月期	470,235	1,042,198	957,078	957,078	6,220,575	3,619,561	88,587
平成21年 1~3月期	458,189	1,030,783	973,494	973,494	6,140,458	3,526,505	85,343
4~6月期	460,066	1,074,386	1,009,259	1,009,259	6,293,647	3,615,025	91,046
7~9月期	467,856	1,088,343	1,036,038	1,036,038	6,337,088	3,644,284	92,730
平成22年 10~12月期	460,687	1,067,974	1,035,758	1,035,758	6,382,346	3,690,944	91,491
1~3月期	451,205	1,030,575	985,677	985,677	6,347,308	3,670,103	90,721
4~6月期	455,814	1,081,008	981,268	981,268	6,448,774	3,725,421	95,122
7~9月期 p	456,538	1,093,997	985,448	985,448	6,455,854	3,723,359	95,397
10~12月期	-	-	-	-	-	-	-
月次							
平成20年 11月	472,483	1,053,378	960,617	960,617	6,227,886	3,626,168	88,442
12月	470,218	1,031,297	971,947	971,947	6,235,314	3,629,702	88,263
平成21年 1月	456,208	1,015,638	975,313	975,313	6,124,690	3,516,291	85,759
2月	457,933	1,035,699	972,441	972,441	6,136,430	3,535,091	84,879
3月	460,426	1,041,014	972,728	972,728	6,160,253	3,528,133	85,392
4月	457,608	1,058,707	983,714	983,714	6,248,496	3,600,657	88,854
5月	460,375	1,079,171	1,007,742	1,007,742	6,313,787	3,626,056	89,775
6月	462,215	1,085,280	1,036,322	1,036,322	6,318,657	3,618,361	94,508
7月	464,352	1,085,236	1,033,505	1,033,505	6,331,541	3,632,782	92,421
8月	470,027	1,092,501	1,038,741	1,038,741	6,348,399	3,650,574	93,098
9月	469,188	1,087,293	1,035,868	1,035,868	6,331,325	3,649,496	92,672
10月	462,097	1,085,509	1,040,876	1,040,876	6,378,937	3,691,809	92,712
11月	460,008	1,071,592	1,035,507	1,035,507	6,392,509	3,691,910	91,510
12月	459,957	1,046,821	1,030,891	1,030,891	6,375,593	3,689,112	90,251
平成22年 1月	449,557	1,019,675	978,283	978,283	6,345,480	3,680,962	90,419
2月	451,202	1,024,997	980,269	980,269	6,352,879	3,671,356	90,979
3月	452,855	1,047,054	998,478	998,478	6,343,565	3,657,991	90,767
4月	458,035	1,071,304	990,702	990,702	6,452,173	3,733,829	94,523
5月	454,595	1,084,819	978,760	978,760	6,445,187	3,719,035	95,033
6月	454,811	1,086,903	974,342	974,342	6,448,961	3,723,399	95,811
7月	452,670	1,102,323	979,996	979,996	6,461,608	3,722,480	95,185
8月	457,812	1,101,074	979,064	979,064	6,457,566	3,732,996	94,052
9月 p	457,286	1,096,310	979,262	979,262	6,458,925	3,721,275	94,750
10月 p	458,327	1,086,370	971,438	971,438	6,482,853	3,741,534	95,364
11月 p	457,057	1,070,861	968,596	968,596	6,484,572	3,737,915	95,546
前年同月比 (%)							
平成21年 11月	-2.6	1.7	7.8	7.8	2.6	1.8	3.5
12月	-2.2	1.5	6.1	6.1	2.2	1.6	2.3
平成22年 1月	-1.5	0.4	0.3	0.3	3.6	4.7	5.4
2月	-1.5	-1.0	0.8	0.8	3.5	3.9	7.2
3月	-1.6	0.6	2.6	2.6	3.0	3.7	6.3
4月	0.1	1.2	0.7	0.7	3.3	3.7	6.4
5月	-1.3	0.5	-2.9	-2.9	2.1	2.6	5.9
6月	-1.6	0.1	-6.0	-6.0	2.1	2.9	1.4
7月	-2.5	1.6	-5.2	-5.2	2.1	2.5	3.0
8月	-2.6	0.8	-5.7	-5.7	1.7	2.3	1.0
9月 p	-2.5	0.8	-5.5	-5.5	2.0	2.0	2.2
10月 p	-0.8	0.1	-6.7	-6.7	1.6	1.3	2.9
11月 p	-0.6	-0.1	-6.5	-6.5	1.4	1.2	4.4

注1)「家事サービス業」を除く。

注2)「学校教育」を除く。

注3)「保健所」を除く。

注4)「福祉事務所」を除く。

注5)「政治・経済・文化団体」,「宗教」及び「外国公務」を除く。

事業従事者数時系列表（続き）

産業（N ～ R）

（単位 人，%）

R サービス業* 5)	産業（N ～ R）						年 月
	88 廃棄物処理業	89 自動車整備業	90 機械等修理業 (別掲を除く)	91 職業紹介・ 労働者派遣業	92 その他の 事業サービス業	95 その他の サービス業	
-	-	-	-	-	-	-	実数（人）
-	-	-	-	-	-	-	年平均
3,019,588	358,492	318,660	287,398	251,183	1,721,521	82,334	平成21年
-	-	-	-	-	-	-	平成22年
-	-	-	-	-	-	-	年度平均
-	-	-	-	-	-	-	-
2,999,318	356,420	321,213	283,487	244,898	1,709,478	83,824	平成21年度
-	-	-	-	-	-	-	平成22年度
-	-	-	-	-	-	-	四半期平均
3,338,203	403,304	324,744	297,239	303,293	1,931,014	78,610	平成20年 10～12月期
2,999,151	358,521	311,079	285,259	264,640	1,699,439	80,213	平成21年 1～3月期
3,028,604	359,057	318,772	291,042	252,663	1,725,197	81,873	4～6月期
3,036,215	359,519	322,944	289,587	244,677	1,736,249	83,238	7～9月期
3,014,382	356,869	321,845	283,703	242,754	1,725,198	84,013	平成22年 10～12月期
2,918,073	350,234	321,289	269,615	239,499	1,651,266	86,171	1～3月期
2,907,167	351,391	321,318	280,213	229,727	1,637,346	87,172	4～6月期
2,918,037	348,667	322,276	280,702	231,527	1,647,090	87,776	7～9月期 p
-	-	-	-	-	-	-	10～12月期
-	-	-	-	-	-	-	月次
3,320,519	404,136	324,571	295,472	300,068	1,917,841	78,431	平成20年 11月
3,377,919	405,253	323,970	295,592	307,762	1,967,020	78,323	12月
2,990,701	360,839	309,861	285,609	263,422	1,691,792	79,180	平成21年 1月
3,003,143	356,959	310,391	283,948	265,754	1,705,777	80,314	2月
3,003,610	357,765	312,985	286,221	264,745	1,700,747	81,147	3月
3,003,038	358,206	314,455	289,273	256,981	1,702,914	81,209	4月
3,022,266	357,526	315,046	292,272	253,986	1,722,096	81,340	5月
3,060,507	361,439	326,815	291,581	247,021	1,750,581	83,070	6月
3,030,110	358,716	322,132	289,766	247,473	1,729,366	82,657	7月
3,047,087	361,381	324,382	289,325	242,575	1,746,667	82,758	8月
3,031,447	358,461	322,319	289,670	243,983	1,732,715	84,299	9月
3,015,340	358,604	320,207	285,527	242,899	1,723,582	84,520	10月
3,011,454	355,506	322,266	282,796	243,869	1,723,347	83,670	11月
3,016,352	356,497	323,063	282,786	241,494	1,728,665	83,848	12月
2,918,293	350,432	320,361	269,608	240,929	1,650,149	86,814	平成22年 1月
2,921,075	349,665	321,233	269,775	240,963	1,653,861	85,578	2月
2,914,851	350,605	322,272	269,461	236,605	1,649,788	86,121	3月
2,913,536	352,193	322,082	279,136	231,301	1,641,718	87,105	4月
2,896,332	350,413	319,991	280,527	226,735	1,631,752	86,915	5月
2,911,635	351,568	321,880	280,977	231,146	1,638,568	87,496	6月
2,906,331	348,215	319,848	280,837	231,435	1,638,859	87,136	7月
2,904,928	347,230	319,015	280,517	230,107	1,641,030	87,029	8月
2,917,289	347,958	323,013	280,782	231,829	1,645,357	88,349	9月 p
2,911,264	348,979	318,761	280,969	232,921	1,641,844	87,790	10月 p
2,916,341	347,510	319,172	281,256	231,559	1,649,038	87,805	11月 p
-9.3	-12.0	-0.7	-4.3	-18.7	-10.1	6.7	前年同月比（%）
-10.7	-12.0	-0.3	-4.3	-21.5	-12.1	7.1	平成21年 11月
-2.4	-2.9	3.4	-5.6	-8.5	-2.5	9.6	12月
-2.7	-2.0	3.5	-5.0	-9.3	-3.0	6.6	平成22年 1月
-3.0	-2.0	3.0	-5.9	-10.6	-3.0	6.1	2月
-3.0	-1.7	2.4	-3.5	-10.0	-3.6	7.3	3月
-4.2	-2.0	1.6	-4.0	-10.7	-5.2	6.9	4月
-4.9	-2.7	-1.5	-3.6	-6.4	-6.4	5.3	5月
-4.1	-2.9	-0.7	-3.1	-6.5	-5.2	5.4	6月
-4.7	-3.9	-1.7	-3.0	-5.1	-6.0	5.2	7月
-3.8	-2.9	0.2	-3.1	-5.0	-5.0	4.8	8月
-3.5	-2.7	-0.5	-1.6	-4.1	-4.7	3.9	9月 p
-3.2	-2.2	-1.0	-0.5	-5.0	-4.3	4.9	10月 p
-	-	-	-	-	-	-	11月 p

第2表 産業別月間売上高（収入額）（総額、1事業所当たり、1事業従事者当たり）

平成22年11月 速報

産 業 分 類	売上高（収入額） （百万円）	1事業所当たり 売上高（収入額） （万円）	1事業従事者 当たり売上高 （収入額） （万円）	（参考） 推定事業所数
サ ー ビ ス 産 業 計	23,736,204	846	91	2,804,659
G 情 報 通 信 業	3,277,577	5,458	202	60,049
37 通 信 業	1,059,232	10,640	527	9,955
38 放 送 業	393,426	23,072	493	1,705
39 情 報 サ ー ビ ス 業	1,210,881	4,169	119	29,044
40 インターネット附属サービス業	77,096	2,605	146	2,959
41 映像・音声・文字情報制作業	536,943	3,277	201	16,386
H 運 輸 業 , 郵 便 業	4,122,040	3,151	127	130,814
42 鉄 道 業	372,808	8,043	181	4,635
43 道 路 旅 客 運 送 業	249,173	753	42	33,079
44 道 路 貨 物 運 送 業	1,784,862	2,768	107	64,474
45 水 運 業	415,150	10,519	697	3,947
47 倉 庫 業	313,491	3,395	146	9,234
48 運輸に附帯するサービス業	807,807	5,586	192	14,461
K 不 動 産 業 , 物 品 賃 貸 業	2,693,609	769	202	350,160
68 不 動 産 取 引 業	864,239	1,332	264	64,899
69 不 動 産 賃 貸 業 ・ 管 理 業	951,100	372	137	255,359
70 物 品 賃 貸 業	878,270	2,937	283	29,903
L 学 術 研 究 , 専 門 ・ 技 術 サ ー ビ ス 業	2,354,124	1,072	127	219,549
71 学 術 ・ 開 発 研 究 機 関	210,842	3,969	65	5,312
72 専 門 サ ー ビ ス 業 *	546,850	483	88	113,218
73 広 告 業	628,191	5,504	417	11,414
74 技 術 サ ー ビ ス 業 *	968,241	1,081	127	89,606
M 宿 泊 業 , 飲 食 サ ー ビ ス 業 1)	1,838,432	233	37	788,267
75 宿 泊 業	536,007	841	63	63,709
76 飲 食 店	1,302,424	180	32	724,559
N 生 活 関 連 サ ー ビ ス 業 , 娯 楽 業	3,139,700	595	113	528,053
78 洗 濯 ・ 理 容 ・ 美 容 ・ 浴 場 業	443,965	111	35	399,720
79 そ の 他 の 生 活 関 連 サ ー ビ ス 業 2)	772,091	1,222	169	63,185
80 娯 楽 業	1,923,644	2,953	180	65,149
O 教 育 , 学 習 支 援 業 3)	286,895	170	30	169,193
82 そ の 他 の 教 育 , 学 習 支 援 業	286,895	170	30	169,193
P 医 療 , 福 祉	3,613,450	1,033	56	349,797
83 医 療 業	2,752,100	1,181	74	232,996
84 保 健 衛 生 4)	62,205	1,639	65	3,796
85 社会保険・社会福祉・介護事業 5)	799,145	707	30	113,005
R サ ー ビ ス 業 * 6)	2,410,376	1,155	83	208,776
88 廃 棄 物 処 理 業	349,286	1,809	101	19,309
89 自 動 車 整 備 業	229,532	334	72	68,763
90 機 械 等 修 理 業 (別 掲 を 除 く)	314,638	956	112	32,911
91 職 業 紹 介 ・ 労 働 者 派 遣 業	371,694	2,462	161	15,095
92 そ の 他 の 事 業 サ ー ビ ス 業	1,105,909	1,763	67	62,739
95 そ の 他 の サ ー ビ ス 業	39,318	395	45	9,959

注1) 「持ち帰り・配達飲食サービス業」を除く。

注2) 「家事サービス業」を除く。

注3) 「学校教育」を除く。

注4) 「保健所」を除く。

注5) 「福祉事務所」を除く。

注6) 「政治・経済・文化団体」、「宗教」及び「外国公務」を除く。

(白 紙)

〈内容に関する問い合わせ先〉

総務省統計局統計調査部 経済統計課審査発表係

〒162-8668 東京都新宿区若松町19番1号

電話 (03) 5273-1170

F A X (03) 5273-1498

- ・ ホームページURL <http://www.stat.go.jp/data/mssi/index.htm>
- ・ この冊子は、次のURLからダウンロードできます。
<http://www.stat.go.jp/data/mssi/sokuhou/tsuki/index.htm>
- ・ 政府統計の総合窓口 (e - S t a t) <http://www.e-stat.go.jp/>

【お願い】

- ・ 統計データを引用・転載される場合には、出典（府省名、統計調査名）の表記をお願いします。
- ・ サービス産業動向調査結果を引用・転載された場合はお手数ですが、使用目的及び掲載先を経済統計課審査発表係（e-shinsa@soumu.go.jp）まで御連絡ください。御連絡いただいた情報は、利用者の皆様に有用性の高い統計を提供するために利用させていただきます。御協力をお願いします。

統計ヘッドライン — 統計局月次レポート —

📄 統計局の統計に関する最新の情報などを掲載しています。
<http://www.stat.go.jp/data/headline/index.htm>

