

平成22年 7月29日

「サービス産業動向調査」 平成22年 5月分結果（速報）

総務省統計局では、我が国のサービス産業全体について包括的に把握するために、「サービス産業動向調査」を毎月実施しています。

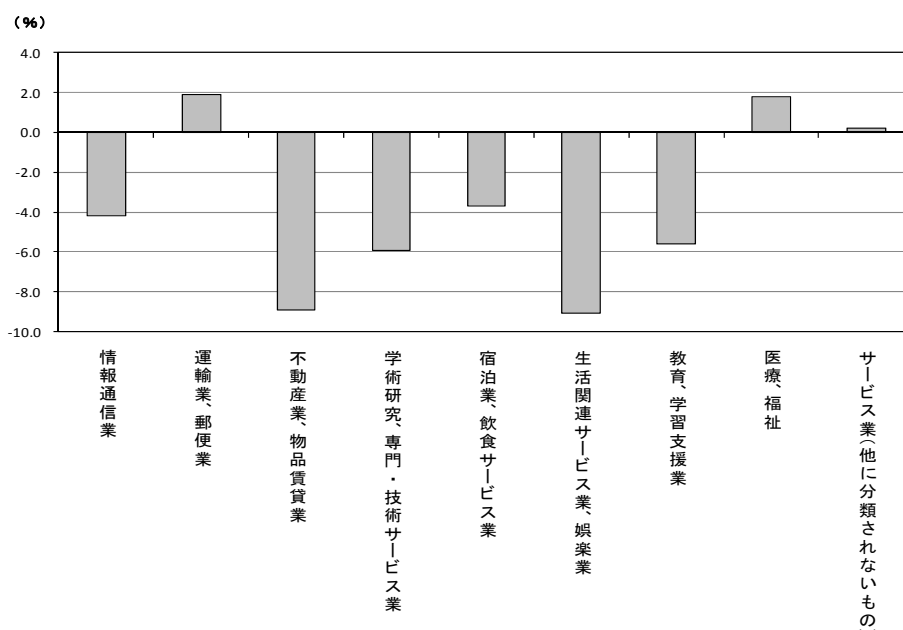
この度、平成22年 5月分結果（速報）を取りまとめましたので公表します。

なお、平成22年 2月分結果（確報）も併せて公表します。

平成22年 5月のサービス産業

- ・ 月間売上高は、22.3兆円、前年同月比3.4%の減少。

月間売上高の前年同月比－産業大分類別（平成 22 年 5 月）



（備考）

- ・「学術研究、専門・技術サービス業」とは、学術・開発研究機関（理学・工学等）、広告業、土木建築サービスなどをいう。
- ・「生活関連サービス業、娯楽業」とは、洗濯・理容・美容・浴場業、娯楽業（映画館、ゴルフ場等）などをいう。
- ・「サービス業（他に分類されないもの）」とは、廃棄物処理業、自動車整備業、労働者派遣業などをいう。

【目次】

- ・ 結果(速報)の概要----- 2 ページ
- ・ サービス産業動向調査の概要----- 6 ページ
- ・ 統計表----- 9 ページ



サービス産業
動向調査

連絡先：統計局統計調査部
経済統計課審査発表係

TEL：03（5273）1170

FAX：03（5273）1498

Eメール：e-shinsa@soumu.go.jp

～平成22年5月分結果（速報）の概要～

要 約

平成22年5月のサービス産業の

- ・ 月間売上高は、22.3兆円。前年同月比3.4%の減少。
- ・ 産業別にみると、「生活関連サービス業、娯楽業」が3.4兆円で前年同月比9.1%と最も減少。一方、「運輸業、郵便業」、「医療、福祉」、「サービス業（他に分類されないもの）」の3産業で増加。
- ・ 従事者数は、2620万人。前年同月比0.9%の減少。
- ・ 産業別にみると、「情報通信業」、「サービス業（他に分類されないもの）」など8産業で減少。

1 月間売上高及び従事者数

【月間売上高】

- サービス産業の月間売上高は22.3兆円で、前年同月比3.4%の減少。
- 産業別の前年同月比は、「生活関連サービス業、娯楽業」（3.4兆円、前年同月比9.1%減）、「不動産業、物品賃貸業」（2.4兆円、同8.9%減）など6産業で減少。一方、「運輸業、郵便業」（3.7兆円、同1.9%増）、「医療、福祉」（3.5兆円、同1.8%増）、「サービス業（他に分類されないもの）」（2.2兆円、同0.2%増）の3産業で増加。

【従事者数】

- サービス産業の従事者数は2620万人で、前年同月比0.9%の減少。
- 産業別の前年同月比は、「情報通信業」（162万人、前年同月比4.4%減）、「サービス業（他に分類されないもの）」（291万人、同3.6%減）など8産業で減少。一方、「医療、福祉」（647万人、同2.5%増）で増加。

表1 月間売上高及び従事者数－産業大分類別（平成22年5月）

産業(大分類)	月間売上高		従事者数	
	実数(百万円)	前年同月比(%)	実数(千人)	前年同月比(%)
サービス産業計	22,322,126	-3.4	26,204	-0.9
情報通信業	2,898,475	-4.2	1,619	-4.4
運輸業, 郵便業	3,663,955	1.9	3,292	-1.4
不動産業, 物品賃貸業	2,408,784	-8.9	1,335	-2.3
学術研究, 専門・技術サービス業	2,106,378	-5.9	1,843	-1.9
宿泊業, 飲食サービス業	1,898,939	-3.7	4,966	-1.0
生活関連サービス業, 娯楽業	3,351,598	-9.1	2,777	-0.6
教育, 学習支援業	275,376	-5.6	988	-2.0
医療, 福祉	3,469,877	1.8	6,473	2.5
サービス業(他に分類されないもの)	2,248,744	0.2	2,912	-3.6

調査結果は、日本標準産業分類（平成19年11月改定）に基づいて集計しています。調査結果に含まれる産業については、7ページを参照願います。

時系列結果（平成21年5月～22年5月）

図1-1 月間売上高の推移（サービス産業計）

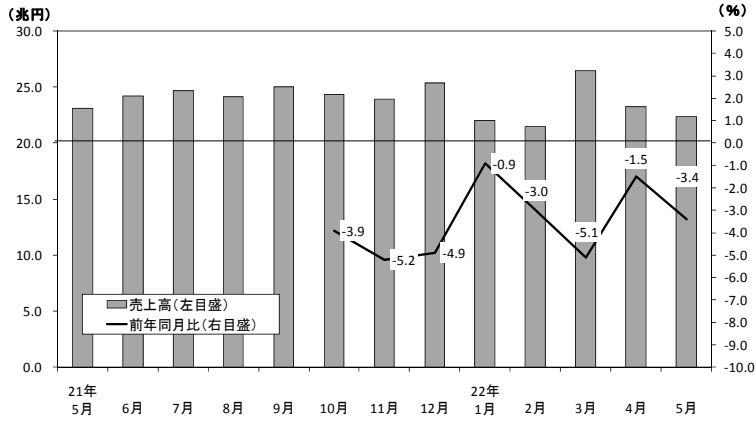
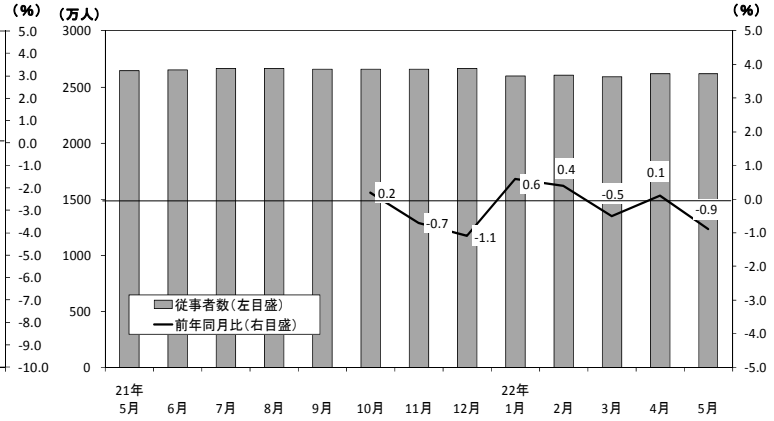


図1-2 従事者数の推移（サービス産業計）



月間売上高の動向－産業大分類別

図1-3 月間売上高一産業大分類別（平成22年5月）

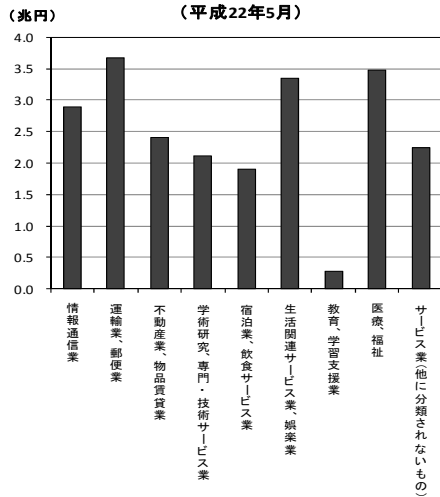
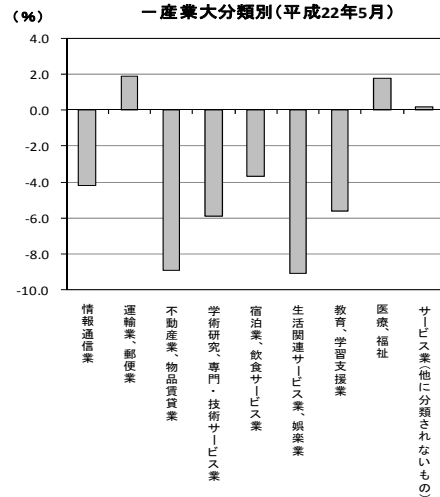


図1-4 月間売上高の前年同月比－産業大分類別（平成22年5月）



従事者数の動向－産業大分類別

図1-5 従事者数－産業大分類別（平成22年5月）

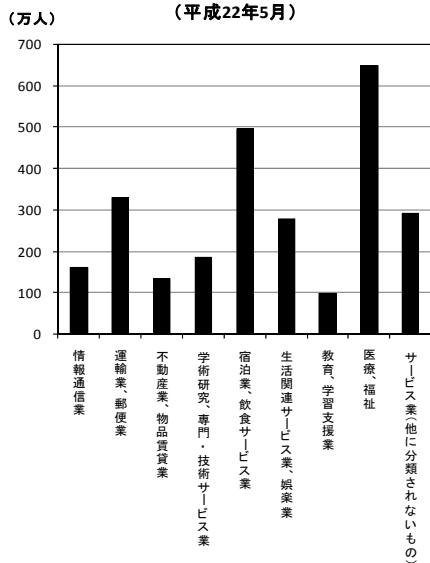
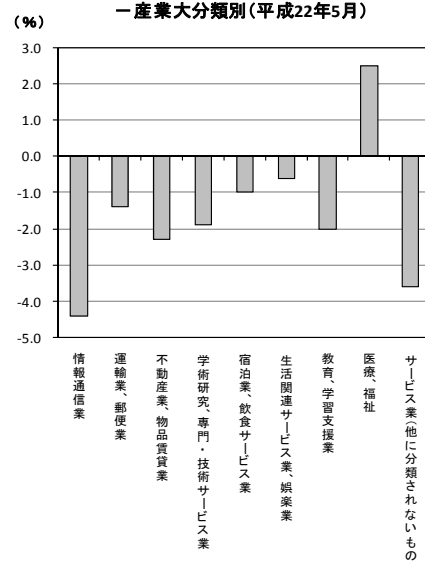


図1-6 従事者数の前年同月比－産業大分類別（平成22年5月）



2 1事業所当たり月間売上高及び1従事者当たり月間売上高

【1事業所当たり月間売上高】

- サービス産業の1事業所当たり月間売上高は796万円で、前年同月比3.4%の減少。
- 産業別の前年同月比は、「生活関連サービス業、娯楽業」(635万円、前年同月比9.3%減)、「不動産業、物品賃貸業」(688万円、同8.9%減)など6産業で減少。一方、「運輸業、郵便業」(2801万円、同2.0%増)など3産業で増加。

【1従事者当たり月間売上高】

- サービス産業の1従事者当たり月間売上高は85万円で、前年同月比2.3%の減少。
- 産業別の前年同月比は、「生活関連サービス業、娯楽業」(121万円、前年同月比8.3%減)など5産業で減少。一方、「サービス業(他に分類されないもの)」(77万円、同4.1%増)など2産業で増加。

表2 1事業所当たり月間売上高及び1従事者当たり月間売上高—産業大分類別(平成22年5月)

産業(大分類)	1事業所当たり月間売上高		1従事者当たり月間売上高	
	実数(万円)	前年同月比(%)	実数(万円)	前年同月比(%)
サービス産業計	796	-3.4	85	-2.3
情報通信業	4825	-3.5	179	0.0
運輸業、郵便業	2801	2.0	111	2.8
不動産業、物品賃貸業	688	-8.9	180	-7.2
学術研究、専門・技術サービス業	958	-6.4	114	-4.2
宿泊業、飲食サービス業	241	-3.6	38	-2.6
生活関連サービス業、娯楽業	635	-9.3	121	-8.3
教育、学習支援業	163	-4.7	28	-3.4
医療、福祉	992	1.8	54	0.0
サービス業(他に分類されないもの)	1078	0.5	77	4.1

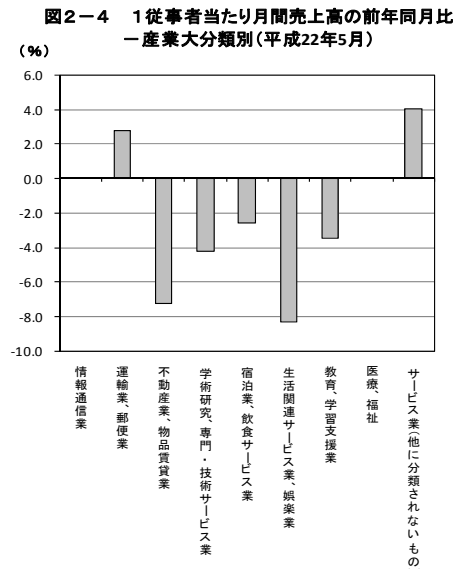
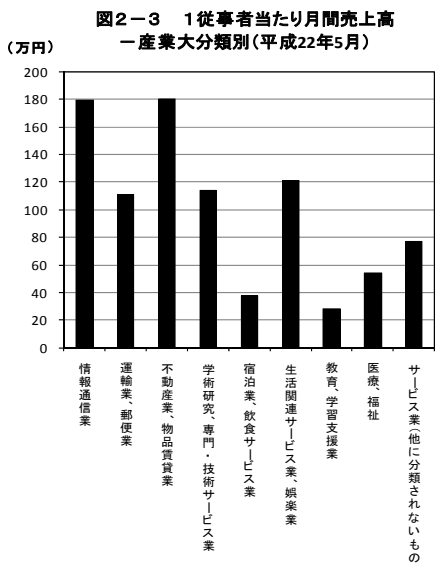
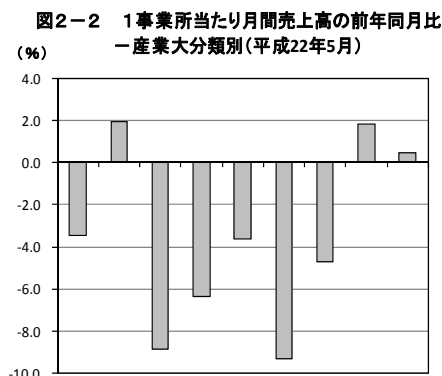
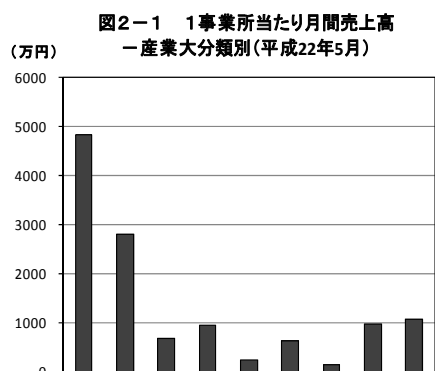


表3 月間売上高及び従事者数－産業中分類別（平成22年5月）

産業（中分類）	月間売上高		従事者数		1事業所当たり 月間売上高 （万円）	1従事者当たり 月間売上高 （万円）
	実数（百万円）	前年同月比 （%）	実数（千人）	前年同月比 （%）		
サービス産業計	22,322,126	-3.4	26,204	-0.9	796	85
情報通信業	2,898,475	-4.2	1,619	-4.4	4825	179
通信業	889,922	-8.8	200	-10.2	8952	445
放送業	401,668	6.1	79	1.6	23555	511
情報サービス業	1,052,722	-4.2	1,016	-4.5	3624	104
インターネット附随サービス業	63,391	-1.9	50	-4.2	2126	127
映像・音声・文字情報制作業	490,772	-3.2	274	-1.1	2993	179
運輸業，郵便業	3,663,955	1.9	3,292	-1.4	2801	111
鉄道業	323,040	-21.1	207	-2.8	6966	156
道路旅客運送業	241,081	-4.0	606	-3.6	729	40
道路貨物運送業	1,529,298	0.4	1,702	-1.6	2372	90
水運業	440,933	16.4	58	-11.2	11161	766
倉庫業	294,114	-6.7	217	-0.2	3185	135
運輸に附帯するサービス業	653,147	16.5	415	3.5	4516	157
不動産業，物品賃貸業	2,408,784	-8.9	1,335	-2.3	688	180
不動産取引業	724,176	-4.4	329	-3.4	1116	220
不動産賃貸業・管理業	921,251	-6.0	692	-0.9	361	133
物品賃貸業	763,357	-15.8	313	-3.9	2552	244
学術研究，専門・技術サービス業	2,106,378	-5.9	1,843	-1.9	958	114
学術・開発研究機関	193,812	-13.7	320	-3.1	3649	60
専門サービス業（他に分類されないもの）	492,174	-12.8	627	-3.7	434	79
広告業	528,111	8.3	150	3.8	4626	352
技術サービス業（他に分類されないもの）	892,280	-7.1	745	-0.9	996	120
宿泊業，飲食サービス業	1,898,939	-3.7	4,966	-1.0	241	38
宿泊業	532,106	4.3	876	1.8	835	61
飲食店	1,366,833	-6.5	4,090	-1.6	189	33
生活関連サービス業，娯楽業	3,351,598	-9.1	2,777	-0.6	635	121
洗濯・理容・美容・浴場業	450,790	0.8	1,255	0.0	113	36
その他の生活関連サービス業	651,944	-11.9	454	-1.4	1032	144
娯楽業	2,248,864	-10.0	1,069	-1.0	3452	210
教育，学習支援業	275,376	-5.6	988	-2.0	163	28
その他の教育，学習支援業	275,376	-5.6	988	-2.0	163	28
医療，福祉	3,469,877	1.8	6,473	2.5	992	54
医療業	2,624,780	1.5	3,739	3.1	1127	70
保健衛生	55,551	15.9	94	4.3	1463	59
社会保険・社会福祉・介護事業	789,546	2.0	2,640	1.6	699	30
サービス業（他に分類されないもの）	2,248,744	0.2	2,912	-3.6	1078	77
廃棄物処理業	328,178	14.8	351	-1.9	1700	94
自動車整備業	224,888	9.0	324	2.8	327	69
機械等修理業（別掲を除く）	292,934	-0.7	271	-7.2	890	108
職業紹介・労働者派遣業	315,825	-4.3	240	-5.4	2089	132
その他の事業サービス業	1,051,617	-3.6	1,640	-4.7	1684	64
その他のサービス業	35,301	-5.1	86	5.5	354	41

サービス産業動向調査の概要

1 調査の目的

サービス産業の生産・雇用等の動向を月次で把握し、GDPの四半期別速報（QE）を始めとする各種経済指標の精度向上等に資することを目的としています。

2 調査の対象

調査は、平成18年事業所・企業統計調査時に存在した事業所の中から、次に掲げる産業を主産業とする全国の事業所のうち、統計的手法によって選定された約39,000事業所を対象に行っています。

〈サービス産業の範囲〉

この調査におけるサービス産業の範囲は、日本標準産業分類（平成19年11月改定）における「G情報通信業」、「H運輸業、郵便業」、「K不動産業、物品賃貸業」、「L学術研究、専門・技術サービス業」、「M宿泊業、飲食サービス業」、「N生活関連サービス業、娯楽業」、「O教育、学習支援業」、「P医療、福祉」、「Rサービス業（他に分類されないもの）」です。

なお、「家事サービス業」、「学校教育」、「保健所」、「福祉事務所」、「政治・経済・文化団体」、「宗教」及び「外国公務」を調査対象から除外しています。

このほか、標本設計を平成14年3月に改定された日本標準産業分類により行っているため、同分類では「卸売・小売業」に分類されていた「持ち帰り・配達飲食サービス業」は調査対象には入っていません。

（詳細は次ページ参照）

3 調査事項

「事業所の月末の事業従事者数及びその内訳」、「事業所の月間売上高（収入額）」を調査しています。なお、調査開始時には、上記に加え、「経営組織及び資本金等の額」、「事業所の主な事業の種類」を調査しています。

4 調査の方法

調査は、民間調査機関に委託し、調査対象事業所の事業主が配布された調査票に記入することにより実施しています。調査票の配布・回収は、事業従事者規模等に応じて郵送調査、調査員調査又はオンライン調査により行っています。

5 調査結果

(1) 公表時期

調査結果は、速報及び確報により公表します。

速報：原則、調査対象とする月の翌々月の下旬に公表

確報：原則、調査対象とする月の5か月後の下旬に公表

(2) 結果の利用に当たっての留意事項

この調査は、平成18年事業所・企業統計調査の結果に合わせるよう調査結果に抽出率の逆数を乗じて復元推定しており、結果数値には標本誤差が含まれます。調査の実施に当たっては、平成18年事業所・企業統計調査後に新設された事業所を調査対象としていません。また、調査対象事業所が廃業した場合は代替の事業所を選定して調査対象としています。

また、集計期限内に調査票が回収できない事業所についても、一定の統計的手法により結果を推定しており、それにより生ずる誤差も含まれます。

6 今後の方向性

今後は、これまでに蓄積した情報により、調査方法や結果推定方法について検証を行い、より精度の高い調査結果が得られるよう、更なる検討を進めます。

サービス産業動向調査の概要について、更に詳しくお知りになりたい方は、総務省統計局ホームページを御覧ください。

<http://www.stat.go.jp/data/mssi/index.htm>

参 考

第三次産業におけるサービス産業動向調査の調査対象業種

□ : サービス産業動向調査の対象

■ : サービス産業動向調査の対象外

産 業 分 類	(参考) 平成18年事業所・企業統計調査結果	
	事業所数 (千事業所)	従業者数 (千人)
F 電気・ガス・熱供給・水道業	9	283
G 情報通信業	61	1,562
37 通 信 業	10	208
38 放 送 業	2	65
39 情 報 サ ー ビ ス 業	29	962
40 インターネット附随サービス業	3	45
41 映 像 ・ 音 声 ・ 文 字 情 報 制 作 業	17	282
H 運 輸 業 , 郵 便 業	131	2,961
42 鉄 道 業	5	212
43 道 路 旅 客 運 送 業	33	596
44 道 路 貨 物 運 送 業	64	1,530
45 水 運 業	4	53
46 航 空 運 輸 業	1	35
47 倉 庫 業	9	158
48 運 輸 に 附 帯 す る サ ー ビ ス 業	14	330
49 郵 便 業 (信 書 便 事 業 を 含 む)	0	47
I 卸 売 業 , 小 売 業	1,577	12,077
J 金 融 業 , 保 険 業	84	1,429
K 不 動 産 業 , 物 品 賃 貸 業	350	1,301
68 不 動 産 取 引 業	65	333
69 不 動 産 賃 貸 業 ・ 管 理 業	255	681
70 物 品 賃 貸 業	30	287
L 学 術 研 究 , 専 門 ・ 技 術 サ ー ビ ス 業	218	1,728
71 学 術 ・ 開 発 研 究 機 関	5	276
72 専 門 サ ー ビ ス 業 (他 に 分 類 さ れ な い も の)	112	598
73 広 告 業	11	139
74 技 術 サ ー ビ ス 業 (他 に 分 類 さ れ な い も の)	89	715
M 宿 泊 業 , 飲 食 サ ー ビ ス 業	816	5,206
75 宿 泊 業	64	755
76 飲 食 店	725	4,121
77 持 ち 帰 り ・ 配 達 飲 食 サ ー ビ ス 業	28	331
N 生 活 関 連 サ ー ビ ス 業 , 娯 楽 業	528	2,578
78 洗 濯 ・ 理 容 ・ 美 容 ・ 浴 場 業	400	1,234
79 そ の 他 の 生 活 関 連 サ ー ビ ス 業	63	406
80 娯 楽 業	65	938
O 教 育 , 学 習 支 援 業	230	2,886
81 学 校 教 育	60	2,015
82 そ の 他 の 教 育 , 学 習 支 援 業	169	871
P 医 療 , 福 祉	351	5,588
83 医 療 業	233	3,266
84 保 健 衛 生	4	100
85 社 会 保 険 ・ 社 会 福 祉 ・ 介 護 事 業	114	2,222
Q 複 合 サ ー ビ ス 事 業	49	695
R サ ー ビ ス 業 (他 に 分 類 さ れ な い も の)	343	4,136
88 廃 棄 物 処 理 業	19	299
89 自 動 車 整 備 業	69	314
90 機 械 等 修 理 業 (別 掲 を 除 く)	33	256
91 職 業 紹 介 ・ 労 働 者 派 遣 業	15	1,023
92 そ の 他 の 事 業 サ ー ビ ス 業	63	1,698
93 政 治 ・ 経 済 ・ 文 化 団 体	41	230
94 宗 教	92	275
95 そ の 他 の サ ー ビ ス 業	10	41
96 外 国 公 務	-	-
S 公 務 (他 に 分 類 さ れ る も の を 除 く)	42	1,854
第 三 次 産 業 計	4,789	44,286
う ち サ ー ビ ス 産 業 動 向 調 査 の 対 象	2,806	25,036

出典：総務省統計局「平成18年事業所・企業統計調査「新産業分類（平成19年11月改定）による特別集計」結果」

(白 紙)

統計表

- 第1-1表 産業別売上高（収入額）時系列表
第1-2表 産業別事業従事者数時系列表
第2表 産業別月間売上高（収入額）（総額，1事業所当たり，1事業従事者当たり）

【利用上の注意】

- ・本調査の結果は平成18年事業所・企業統計調査の結果に合わせて復元推定している。
- ・本調査は標本調査であるため、事業所数、売上高（収入額）、事業従事者数等の結果数値には標本誤差が含まれている。
- ・結果数値は表章単位未満を四捨五入しているため、総数と内訳の合計とは必ずしも一致しない。
- ・統計表中の「-」は該当数値のないことを示す。
- ・前年同月比の算出方法は、以下のとおりである。
前年同月比（%）＝{（当年該当月値－前年該当月値）／前年該当月値}×100
- ・「*」が付された産業分類項目名は、短縮したものである。それぞれの正式な産業分類項目名は以下のとおりである。
 - 72 専門サービス業（他に分類されないもの）
 - 74 技術サービス業（他に分類されないもの）
 - R サービス業（他に分類されないもの）
- ・「p」が付された年月の結果数値は、速報値である。

【用語の解説】

- ・「売上高（収入額）」：サービス産業を主産業とする事業所において、サービスの提供や物品の販売の対価として得られたもの（消費税等の間接税を含む。）で、仕入高や給与などの経費を差し引く前の金額である。
事業所の主産業以外の売上高（収入額）も含まれている。
（例）手数料、販売代、賃貸料
- ・「事業従事者」：当該事業所で実際に働いている人。（「派遣又は下請として他の会社など別経営の事業所で働いている人」を含まず、「派遣又は下請として他の会社など別経営の事業所から来てこの事業所で働いている人」を含む。）
（注）「結果の概要」では、“従事者”と略記している。

第1-1表 産業別

年 月	サービス産業計	G					インターネット 附随サービス業	41 映像・音声・ 文字情報制作業
		情報通信業	37 通信業	38 放送業	39 情報サービス業	40		
実数(百万円)								
年計								
-	-	-	-	-	-	-	-	-
-	-	-	-	-	-	-	-	-
平成21年	290,535,703	40,347,071	12,294,288	3,911,431	16,468,831	889,358	6,783,163	
平成22年	-	-	-	-	-	-	-	
年度計								
-	-	-	-	-	-	-	-	
-	-	-	-	-	-	-	-	
平成21年度 p	285,955,010	39,694,567	12,091,933	4,149,306	15,886,476	834,476	6,732,376	
平成22年度	-	-	-	-	-	-	-	
四半期計								
平成20年 10～12月期	77,227,032	10,087,102	2,923,755	682,080	4,191,102	244,800	2,045,365	
平成21年 1～3月期	72,247,760	10,745,741	2,876,413	797,011	4,996,101	259,356	1,816,860	
4～6月期	70,863,565	9,674,945	3,061,475	1,108,621	3,651,804	201,508	1,651,537	
7～9月期	73,799,856	10,093,525	3,131,314	1,067,415	4,055,146	212,089	1,627,562	
平成22年 10～12月期	73,624,522	9,832,860	3,225,087	938,384	3,765,780	216,405	1,687,204	
平成22年 1～3月期 p	67,667,067	10,093,238	2,674,058	1,034,886	4,413,747	204,474	1,766,073	
4～6月期	-	-	-	-	-	-	-	
7～9月期	-	-	-	-	-	-	-	
10～12月期	-	-	-	-	-	-	-	
月次								
平成20年 10月	25,297,455	3,137,555	919,374	200,377	1,268,295	79,122	670,387	
11月	25,242,904	3,294,025	981,852	277,398	1,275,967	76,818	681,990	
12月	26,686,673	3,655,522	1,022,529	204,305	1,646,840	88,860	692,988	
平成21年 1月	22,214,699	3,064,125	923,697	275,551	1,235,944	75,146	553,788	
2月	22,158,650	3,055,802	923,819	210,258	1,275,450	79,666	566,608	
3月	27,874,411	4,625,814	1,028,897	311,202	2,484,707	104,543	696,464	
4月	23,560,124	3,164,349	997,764	399,070	1,122,950	62,744	581,821	
5月	23,103,809	3,024,076	975,637	378,519	1,098,544	64,629	506,746	
6月	24,199,632	3,486,520	1,088,074	331,032	1,430,310	74,135	562,970	
7月	24,685,583	3,232,684	1,057,801	406,140	1,153,291	66,063	549,390	
8月	24,132,585	3,058,908	1,031,188	293,765	1,151,090	66,733	516,132	
9月	24,981,688	3,801,932	1,042,325	367,511	1,750,765	79,293	562,039	
10月	24,318,344	3,082,016	1,054,235	271,221	1,141,302	64,959	550,299	
11月	23,919,349	3,207,639	1,069,665	364,480	1,135,692	70,721	567,081	
12月	25,386,830	3,543,206	1,101,187	302,683	1,488,786	80,725	569,824	
平成22年 1月	22,024,288	2,933,703	892,703	349,197	1,110,340	64,399	517,063	
2月	21,495,719	2,924,876	896,456	250,274	1,167,792	66,983	543,373	
3月 p	26,439,455	4,373,060	990,490	406,715	2,168,802	85,040	722,013	
4月 p	23,217,689	3,048,893	913,516	408,013	1,098,851	62,887	565,626	
5月 p	22,322,126	2,898,475	889,922	401,668	1,052,722	63,391	490,772	
6月	-	-	-	-	-	-	-	
7月	-	-	-	-	-	-	-	
8月	-	-	-	-	-	-	-	
9月	-	-	-	-	-	-	-	
10月	-	-	-	-	-	-	-	
前年同月比(%)								
平成21年 10月	-3.9	-1.8	注1) 14.7	注1) 35.4	-10.0	-17.9	-17.9	
11月	-5.2	-2.6	注1) 8.9	注1) 31.4	-11.0	-7.9	-16.8	
12月	-4.9	-3.1	注1) 7.7	注1) 48.2	-9.6	-9.2	-17.8	
平成22年 1月	-0.9	-4.3	注1) -3.4	注1) 26.7	-10.2	-14.3	-6.6	
2月	-3.0	-4.3	注1) -3.0	注1) 19.0	-8.4	-15.9	-4.1	
3月 p	-5.1	-5.5	注1) -3.7	注1) 30.7	-12.7	-18.7	3.7	
4月 p	-1.5	-3.6	-8.4	2.2	-2.1	0.2	-2.8	
5月 p	-3.4	-4.2	-8.8	6.1	-4.2	-1.9	-3.2	
6月	-	-	-	-	-	-	-	
7月	-	-	-	-	-	-	-	
8月	-	-	-	-	-	-	-	
9月	-	-	-	-	-	-	-	
10月	-	-	-	-	-	-	-	

注1)「通信業」及び「放送業」の月間売上高については、平成21年4月から推定方法を改善したことから、前年同月との比較に当たっては注意を要する。

売上高（収入額）時系列表

サービス産業計，産業（G ～ H）
（単位 百万円，％）

H 運輸業，郵便業	サービス産業計，産業（G ～ H）						年 月
	42 鉄道業	43 道路旅客運送業	44 道路貨物運送業	45 水運業	47 倉庫業	48 運輸に附帯するサービス業	
							実数（百万円）
							年計
-	-	-	-	-	-	-	-
-	-	-	-	-	-	-	-
46,670,392	5,098,528	3,123,118	20,153,132	4,710,719	4,008,725	7,466,976	平成21年
-	-	-	-	-	-	-	平成22年
							年度計
-	-	-	-	-	-	-	-
-	-	-	-	-	-	-	-
45,960,183	4,878,128	3,053,809	19,766,965	4,804,241	3,809,438	7,471,507	平成21年度 p
-	-	-	-	-	-	-	平成22年度
							四半期計
13,116,961	1,329,278	889,063	6,112,867	1,272,661	1,100,503	1,871,912	平成20年 10～12月期
11,472,351	1,256,254	775,548	5,016,775	1,102,168	1,010,459	1,820,363	平成21年 1～3月期
11,142,978	1,264,016	767,691	4,763,918	1,122,798	980,932	1,771,169	4～6月期
11,842,085	1,335,129	783,137	5,074,713	1,230,312	988,116	1,887,502	7～9月期
12,212,977	1,243,128	796,742	5,297,726	1,255,441	1,029,217	1,987,941	平成22年 10～12月期
10,762,142	1,035,854	706,239	4,630,608	1,195,691	811,172	1,824,895	1～3月期 p
-	-	-	-	-	-	-	4～6月期
-	-	-	-	-	-	-	7～9月期
-	-	-	-	-	-	-	10～12月期
							月次
4,444,430	477,268	294,926	2,036,544	445,594	368,105	627,531	平成20年 10月
4,250,546	425,781	290,704	1,969,795	427,772	359,025	600,566	11月
4,421,984	426,228	303,433	2,106,528	399,296	373,373	643,815	12月
3,680,462	388,399	260,966	1,639,726	335,780	329,869	567,291	平成21年 1月
3,579,455	386,529	245,704	1,521,630	360,150	318,092	597,871	2月
4,212,434	481,327	268,878	1,855,419	406,239	362,499	655,202	3月
3,789,186	479,886	259,000	1,602,693	360,816	337,615	591,675	4月
3,596,239	409,318	251,148	1,523,806	378,822	315,369	560,459	5月
3,757,553	374,812	257,544	1,637,419	383,160	327,948	619,035	6月
4,030,590	448,465	268,563	1,783,400	407,311	325,489	624,617	7月
3,833,234	438,959	260,085	1,592,789	420,388	324,825	612,258	8月
3,978,261	447,706	254,489	1,698,525	402,612	337,802	650,626	9月
4,074,414	454,811	266,606	1,731,043	418,451	345,630	658,444	10月
3,946,919	388,799	257,468	1,713,312	406,944	339,891	645,125	11月
4,191,645	399,518	272,668	1,853,370	430,046	343,696	684,373	12月
3,473,169	388,584	232,204	1,434,157	397,060	267,402	586,566	平成22年 1月
3,598,454	333,053	230,723	1,570,128	384,119	280,577	633,814	2月
4,032,937	364,875	259,028	1,749,547	433,282	308,350	697,492	3月 p
3,861,399	367,604	257,332	1,623,826	425,499	308,079	694,617	4月 p
3,663,955	323,040	241,081	1,529,298	440,933	294,114	653,147	5月 p
-	-	-	-	-	-	-	6月
-	-	-	-	-	-	-	7月
-	-	-	-	-	-	-	8月
-	-	-	-	-	-	-	9月
-	-	-	-	-	-	-	10月
							前年同月比（％）
-8.3	-4.7	-9.6	-15.0	-6.1	-6.1	4.9	平成21年 10月
-7.1	-8.7	-11.4	-13.0	-4.9	-5.3	7.4	11月
-5.2	-6.3	-10.1	-12.0	7.7	-7.9	6.3	12月
-5.6	0.0	-11.0	-12.5	18.3	-18.9	3.4	平成22年 1月
0.5	-13.8	-6.1	3.2	6.7	-11.8	6.0	2月
-4.3	-24.2	-3.7	-5.7	6.7	-14.9	6.5	3月 p
1.9	-23.4	-0.6	1.3	17.9	-8.7	17.4	4月 p
1.9	-21.1	-4.0	0.4	16.4	-6.7	16.5	5月 p
-	-	-	-	-	-	-	6月
-	-	-	-	-	-	-	7月
-	-	-	-	-	-	-	8月
-	-	-	-	-	-	-	9月
-	-	-	-	-	-	-	10月

第1-1表 産業別

年 月	K 不動産業、 物品賃貸業			L 学術研究、 専門・技術 サービス業			
	68 不動産取引業	69 不動産賃貸業・ 管理業	70 物品賃貸業	71 学術・開発 研究機関	72 専門サービス業*		
実数 (百万円)							
年計							
-	-	-	-	-	-	-	
-	-	-	-	-	-	-	
平成21年	34,293,609	10,629,259	12,386,480	11,277,870	29,921,906	3,027,785	7,346,469
平成22年	-	-	-	-	-	-	-
年度計							
-	-	-	-	-	-	-	-
-	-	-	-	-	-	-	-
平成21年度 p	33,420,224	9,963,357	12,468,045	10,988,821	29,382,215	2,860,469	6,981,418
平成22年度	-	-	-	-	-	-	-
四半期計							
平成20年 10～12月期	9,297,589	2,674,929	3,442,169	3,180,491	7,424,080	769,684	2,143,265
平成21年 1～3月期	8,535,123	2,878,262	2,880,349	2,776,513	7,995,155	906,538	1,988,344
4～6月期	8,226,157	2,449,960	2,972,127	2,804,069	7,349,657	751,385	1,798,313
7～9月期	8,854,330	2,673,621	3,279,245	2,901,465	7,377,340	700,981	1,759,509
平成22年 10～12月期	8,677,998	2,627,416	3,254,759	2,795,823	7,199,755	668,880	1,800,303
平成22年 1～3月期 p	7,661,738	2,212,360	2,961,914	2,487,464	7,455,463	739,222	1,623,293
4～6月期	-	-	-	-	-	-	-
7～9月期	-	-	-	-	-	-	-
10～12月期	-	-	-	-	-	-	-
月次							
平成20年 10月	2,948,803	754,785	1,114,296	1,079,722	2,469,763	282,410	707,438
11月	3,036,678	854,353	1,132,817	1,049,508	2,420,061	239,458	683,294
12月	3,312,109	1,065,791	1,195,056	1,051,262	2,534,256	247,816	752,533
平成21年 1月	2,470,531	683,864	931,315	855,352	2,203,260	262,864	548,534
2月	2,640,119	835,234	893,721	911,164	2,341,883	238,026	593,967
3月	3,424,473	1,359,164	1,055,313	1,009,996	3,450,011	405,649	845,843
4月	2,702,491	883,883	927,854	890,754	2,561,542	287,444	606,409
5月	2,643,557	757,444	979,729	906,383	2,237,601	224,632	564,631
6月	2,880,109	808,633	1,064,544	1,006,932	2,550,514	239,309	627,273
7月	2,997,311	932,594	1,097,711	967,006	2,407,711	262,436	588,462
8月	2,851,702	813,537	1,090,876	947,288	2,337,628	215,194	559,325
9月	3,005,317	927,489	1,090,657	987,171	2,632,002	223,351	611,721
10月	2,850,249	832,306	1,085,475	932,468	2,408,816	274,539	582,468
11月	2,851,799	857,305	1,062,557	931,937	2,293,426	190,528	576,424
12月	2,975,950	937,805	1,106,727	931,419	2,497,513	203,813	641,030
平成22年 1月	2,308,121	587,481	935,985	784,656	2,146,249	282,300	470,160
2月	2,456,337	710,800	927,327	818,210	2,255,746	232,095	518,273
3月 p	3,061,498	1,017,291	1,143,264	900,944	3,279,034	313,077	717,345
4月 p	2,574,675	823,486	960,426	790,763	2,615,055	360,269	563,548
5月 p	2,408,784	724,176	921,251	763,357	2,106,378	193,812	492,174
6月	-	-	-	-	-	-	-
7月	-	-	-	-	-	-	-
8月	-	-	-	-	-	-	-
9月	-	-	-	-	-	-	-
10月	-	-	-	-	-	-	-
前年同月比 (%)							
平成21年 10月	-3.3	10.3	-2.6	-13.6	-2.5	-2.8	-17.6
11月	-6.1	0.3	-6.2	-11.2	-5.2	-20.4	-15.6
12月	-10.1	-12.0	-7.4	-11.4	-1.4	-17.8	-14.8
平成22年 1月	-6.6	-14.1	0.5	-8.3	-2.6	7.4	-14.3
2月	-7.0	-14.9	3.8	-10.2	-3.7	-2.5	-12.7
3月 p	-10.6	-25.2	8.3	-10.8	-5.0	-22.8	-15.2
4月 p	-4.7	-6.8	3.5	-11.2	2.1	25.3	-7.1
5月 p	-8.9	-4.4	-6.0	-15.8	-5.9	-13.7	-12.8
6月	-	-	-	-	-	-	-
7月	-	-	-	-	-	-	-
8月	-	-	-	-	-	-	-
9月	-	-	-	-	-	-	-
10月	-	-	-	-	-	-	-

注1) 「持ち帰り・配達飲食サービス業」を除く。

売上高（収入額）時系列表（続き）

産業（K ～ N）

（単位 百万円，%）

73 広告業	74 技術サービス業*	M 宿泊業、 飲食サービス業 1)			76 飲食店	N 生活関連 サービス業、 娯楽業	78 洗濯・理容・ 美容・浴場業	年 月
		75 宿泊業						
-	-	-	-	-	-	-	-	実数（百万円）
-	-	-	-	-	-	-	-	年計
6,792,972	12,754,681	23,124,608	5,937,920	17,186,688	41,140,594	5,218,492	-	平成21年
-	-	-	-	-	-	-	-	平成22年
-	-	-	-	-	-	-	-	年度計
6,809,287	12,731,040	23,040,414	5,954,560	17,085,854	39,845,663	5,218,966	-	平成21年度 p
-	-	-	-	-	-	-	-	平成22年度
1,709,040	2,802,092	6,207,554	1,734,959	4,472,595	11,137,875	1,332,251	-	四半期計
1,837,597	3,262,676	5,376,553	1,358,267	4,018,286	9,574,206	1,163,285	-	平成20年 10～12月期
1,614,876	3,185,083	5,599,375	1,371,662	4,227,713	10,453,640	1,335,834	-	平成21年 1～3月期
1,636,803	3,280,047	6,068,711	1,637,384	4,431,327	10,651,513	1,334,015	-	4～6月期
1,703,697	3,026,875	6,079,969	1,570,607	4,509,362	10,461,235	1,385,358	-	7～9月期
1,853,912	3,239,035	5,292,359	1,374,907	3,917,452	8,279,274	1,163,760	-	平成22年 10～12月期 p
-	-	-	-	-	-	-	-	1～3月期
-	-	-	-	-	-	-	-	4～6月期
-	-	-	-	-	-	-	-	7～9月期
-	-	-	-	-	-	-	-	10～12月期
569,572	910,343	2,017,452	605,942	1,411,510	3,634,745	429,547	-	月次
574,912	922,398	2,043,510	603,181	1,440,329	3,689,964	431,738	-	平成20年 10月
564,556	969,351	2,146,592	525,835	1,620,756	3,813,166	470,966	-	11月
528,486	863,377	1,770,529	447,995	1,322,534	3,128,969	367,087	-	平成21年 12月
536,881	973,010	1,660,824	403,368	1,257,456	2,998,247	369,301	-	平成21年 1月
772,230	1,426,289	1,945,199	506,904	1,438,296	3,446,990	426,896	-	2月
535,654	1,132,035	1,810,103	423,766	1,386,336	3,389,762	450,728	-	3月
487,856	960,481	1,971,623	509,936	1,461,687	3,687,064	447,405	-	4月
591,366	1,092,567	1,817,649	437,960	1,379,690	3,376,814	437,702	-	5月
534,619	1,022,193	1,987,739	507,918	1,479,822	3,595,586	458,697	-	6月
513,987	1,049,122	2,163,373	615,272	1,548,101	3,620,761	443,832	-	7月
588,197	1,208,732	1,917,599	514,195	1,403,405	3,435,165	431,486	-	8月
550,613	1,000,816	1,969,105	530,973	1,438,132	3,571,787	455,445	-	9月
569,813	956,661	1,954,231	547,608	1,406,622	3,370,217	440,962	-	平成21年 10月
583,271	1,069,398	2,156,633	492,026	1,664,608	3,519,231	488,951	-	11月
527,239	866,550	1,776,688	457,803	1,318,885	3,580,898	387,656	-	平成22年 12月
550,852	954,527	1,666,817	441,385	1,225,432	2,714,565	371,826	-	平成22年 1月
785,677	1,462,935	1,909,261	520,656	1,388,605	3,095,611	422,710	-	2月
567,577	1,123,661	1,810,182	449,207	1,360,975	3,118,444	439,613	-	3月 p
528,111	892,280	1,898,939	532,106	1,366,833	3,351,598	450,790	-	4月 p
-	-	-	-	-	-	-	-	5月 p
-	-	-	-	-	-	-	-	6月
-	-	-	-	-	-	-	-	7月
-	-	-	-	-	-	-	-	8月
-	-	-	-	-	-	-	-	9月
-	-	-	-	-	-	-	-	10月
-3.3	9.9	-2.4	-12.4	1.9	-1.7	6.0	-	前年同月比（%）
-0.9	3.7	-4.4	-9.2	-2.3	-8.7	2.1	-	平成21年 10月
3.3	10.3	0.5	-6.4	2.7	-7.7	3.8	-	11月
-0.2	0.4	0.3	2.2	-0.3	14.4	5.6	-	平成22年 12月
2.6	-1.9	0.4	9.4	-2.5	-9.5	0.7	-	1月
1.7	2.6	-1.8	2.7	-3.5	-10.2	-1.0	-	2月
6.0	-0.7	0.0	6.0	-1.8	-8.0	-2.5	-	3月 p
8.3	-7.1	-3.7	4.3	-6.5	-9.1	0.8	-	4月 p
-	-	-	-	-	-	-	-	5月 p
-	-	-	-	-	-	-	-	6月
-	-	-	-	-	-	-	-	7月
-	-	-	-	-	-	-	-	8月
-	-	-	-	-	-	-	-	9月
-	-	-	-	-	-	-	-	10月

年 月	79 その他の 生活関連 サービス業 1)		O 教育, 学習支援業 2)		P 医療, 福祉		84 保健衛生 3)		85 社会保険・ 社会福祉・ 介護事業 4)
	80 娯楽業		82 その他の教育, 学習支援業			83 医療業			
実数 (百万円)									
年計									
-	-	-	-	-	-	-	-	-	-
-	-	-	-	-	-	-	-	-	-
-	-	-	-	-	-	-	-	-	-
平成21年	9,076,098	26,846,004	3,692,708	3,692,708	42,189,024	32,160,184	642,346	9,386,493	
平成22年	-	-	-	-	-	-	-	-	
年度計									
-	-	-	-	-	-	-	-	-	-
-	-	-	-	-	-	-	-	-	-
-	-	-	-	-	-	-	-	-	-
平成21年度 p	8,748,357	25,878,339	3,676,826	3,676,826	42,457,496	32,316,916	661,699	9,478,880	
平成22年度	-	-	-	-	-	-	-	-	
四半期計									
平成20年 10～12月期	2,784,927	7,020,698	977,167	977,167	10,581,467	7,858,194	133,077	2,590,196	
平成21年 1～3月期	2,075,696	6,335,225	886,270	886,270	10,187,764	7,819,730	133,585	2,234,449	
4～6月期	2,116,073	7,001,734	894,123	894,123	10,438,324	7,926,779	155,838	2,355,707	
7～9月期	2,448,158	6,869,339	965,218	965,218	10,672,578	8,121,017	180,070	2,371,491	
平成22年 10～12月期	2,436,171	6,639,706	947,097	947,097	10,890,358	8,292,659	172,852	2,424,847	
平成22年 1～3月期 p	1,747,955	5,367,559	870,388	870,388	10,456,237	7,976,462	152,939	2,326,836	
4～6月期	-	-	-	-	-	-	-	-	
7～9月期	-	-	-	-	-	-	-	-	
10～12月期	-	-	-	-	-	-	-	-	
月次									
平成20年 10月	891,186	2,314,012	313,608	313,608	3,567,898	2,646,850	47,604	873,444	
11月	926,155	2,332,071	311,730	311,730	3,465,826	2,564,928	43,997	856,901	
12月	967,585	2,374,615	351,829	351,829	3,547,743	2,646,417	41,475	859,851	
平成21年 1月	635,065	2,126,818	294,558	294,558	3,331,201	2,556,905	42,751	731,545	
2月	677,343	1,951,602	295,515	295,515	3,249,472	2,486,960	43,551	718,961	
3月	763,288	2,256,805	296,197	296,197	3,607,092	2,775,865	47,283	783,944	
4月	675,692	2,263,342	303,894	303,894	3,430,042	2,598,671	46,591	784,780	
5月	740,242	2,499,417	291,721	291,721	3,407,095	2,585,099	47,941	774,055	
6月	700,138	2,238,975	298,508	298,508	3,601,186	2,743,009	61,306	796,871	
7月	814,664	2,322,225	334,846	334,846	3,630,566	2,763,712	62,114	804,741	
8月	798,683	2,378,246	325,309	325,309	3,574,647	2,731,974	58,758	783,914	
9月	834,811	2,168,868	305,063	305,063	3,467,365	2,625,331	59,199	782,835	
10月	822,053	2,294,289	304,161	304,161	3,667,083	2,792,193	61,890	812,999	
11月	818,410	2,110,846	298,285	298,285	3,565,818	2,714,467	56,495	794,856	
12月	795,708	2,234,572	344,651	344,651	3,657,456	2,785,998	54,467	816,991	
平成22年 1月	531,110	2,662,133	288,230	288,230	3,391,717	2,570,880	49,968	770,870	
2月	593,935	1,748,803	266,970	266,970	3,324,727	2,523,448	50,974	750,305	
3月 p	673,318	1,999,583	296,943	296,943	3,705,569	2,840,043	53,797	811,729	
4月 p	598,350	2,080,482	290,601	290,601	3,507,476	2,679,327	53,792	774,357	
5月 p	651,944	2,248,864	275,376	275,376	3,469,877	2,624,780	55,551	789,546	
6月	-	-	-	-	-	-	-	-	
7月	-	-	-	-	-	-	-	-	
8月	-	-	-	-	-	-	-	-	
9月	-	-	-	-	-	-	-	-	
10月	-	-	-	-	-	-	-	-	
前年同月比 (%)									
平成21年 10月	-7.8	-0.9	-3.0	-3.0	2.8	5.5	30.0	-6.9	
11月	-11.6	-9.5	-4.3	-4.3	2.9	5.8	28.4	-7.2	
12月	-17.8	-5.9	-2.0	-2.0	3.1	5.3	31.3	-5.0	
平成22年 1月	-16.4	25.2	-2.1	-2.1	1.8	0.5	16.9	5.4	
2月	-12.3	-10.4	-9.7	-9.7	2.3	1.5	17.0	4.4	
3月 p	-11.8	-11.4	0.3	0.3	2.7	2.3	13.8	3.5	
4月 p	-11.4	-8.1	-4.4	-4.4	2.3	3.1	15.5	-1.3	
5月 p	-11.9	-10.0	-5.6	-5.6	1.8	1.5	15.9	2.0	
6月	-	-	-	-	-	-	-	-	
7月	-	-	-	-	-	-	-	-	
8月	-	-	-	-	-	-	-	-	
9月	-	-	-	-	-	-	-	-	
10月	-	-	-	-	-	-	-	-	

注1) 「家事サービス業」を除く。
 注2) 「学校教育」を除く。
 注3) 「保健所」を除く。
 注4) 「福祉事務所」を除く。
 注5) 「政治・経済・文化団体」, 「宗教」及び「外国公務」を除く。

売上高（収入額）時系列表（続き）

産業（N ～ R）

（単位 百万円，％）

R サービス業* 5)	産業（N ～ R）						年 月
	88 廃棄物処理業	89 自動車整備業	90 機械等修理業 (別掲を除く)	91 職業紹介・ 労働者派遣業	92 その他の 事業サービス業	95 その他の サービス業	
-	-	-	-	-	-	-	実数（百万円）
-	-	-	-	-	-	-	年計
-	-	-	-	-	-	-	-
29,155,791	4,191,132	2,685,103	4,001,692	4,077,212	13,731,399	469,254	平成21年
-	-	-	-	-	-	-	平成22年
-	-	-	-	-	-	-	年度計
-	-	-	-	-	-	-	-
28,477,423	4,097,414	2,766,199	3,939,878	3,910,520	13,275,881	487,531	平成21年度 p
-	-	-	-	-	-	-	平成22年度
-	-	-	-	-	-	-	四半期計
8,397,236	1,295,624	713,220	977,135	1,240,040	4,080,101	91,117	平成20年 10～12月期
7,474,596	1,098,724	652,494	1,055,713	1,011,216	3,559,425	97,024	平成21年 1～3月期
7,084,366	1,003,772	646,550	933,326	1,005,080	3,378,079	117,559	4～6月期
7,274,557	1,070,365	689,451	1,012,258	1,014,192	3,359,449	128,842	7～9月期
7,322,273	1,018,271	696,608	1,000,395	1,046,725	3,434,445	125,829	平成21年 10～12月期
6,796,228	1,005,005	733,590	993,900	844,524	3,103,907	115,301	平成22年 1～3月期 p
-	-	-	-	-	-	-	4～6月期
-	-	-	-	-	-	-	7～9月期
-	-	-	-	-	-	-	10～12月期
2,763,200	419,840	237,989	324,416	423,309	1,326,797	30,849	月次
2,730,564	413,234	232,328	318,991	403,930	1,333,329	28,752	平成20年 10月
2,903,473	462,550	242,903	333,728	412,801	1,419,975	31,516	11月
2,271,064	387,284	198,678	286,931	313,228	1,054,908	30,035	平成21年 12月
2,337,333	318,465	209,592	315,383	337,295	1,124,000	32,599	1月
2,866,199	392,975	244,224	453,399	360,693	1,380,518	34,390	2月
2,408,755	371,259	223,097	293,123	334,390	1,146,377	40,509	3月
2,244,833	285,869	206,404	294,977	329,854	1,090,541	37,188	4月
2,430,778	346,644	217,050	345,226	340,835	1,141,161	39,862	5月
2,468,550	375,487	242,888	329,014	339,947	1,135,643	45,571	6月
2,367,024	368,587	210,406	319,345	328,598	1,096,923	43,165	7月
2,438,983	326,292	236,158	363,898	345,647	1,126,883	40,106	8月
2,390,713	326,579	231,472	306,100	350,965	1,131,289	44,307	9月
2,431,015	350,335	228,411	326,591	347,952	1,136,162	41,563	10月
2,500,544	341,356	236,725	367,703	347,807	1,166,994	39,959	11月
2,125,512	319,478	204,074	275,216	283,299	1,007,368	36,077	平成22年 12月
2,287,227	320,340	240,645	304,914	309,637	1,072,799	38,892	1月
2,685,542	391,425	278,337	437,892	334,368	1,204,506	39,014	2月
2,390,963	366,391	241,800	297,746	315,280	1,130,390	39,356	3月 p
2,248,744	328,178	224,888	292,934	315,825	1,051,617	35,301	4月 p
-	-	-	-	-	-	-	5月 p
-	-	-	-	-	-	-	6月
-	-	-	-	-	-	-	7月
-	-	-	-	-	-	-	8月
-	-	-	-	-	-	-	9月
-	-	-	-	-	-	-	10月
-13.5	-22.2	-2.7	-5.6	-17.1	-14.7	43.6	前年同月比（％）
-11.0	-15.2	-1.7	2.4	-13.9	-14.8	44.6	平成21年 10月
-13.9	-26.2	-2.5	10.2	-15.7	-17.8	26.8	11月
-6.4	-17.5	2.7	-4.1	-9.6	-4.5	20.1	12月
-2.1	0.6	14.8	-3.3	-8.2	-4.6	19.3	平成22年 1月
-6.3	-0.4	14.0	-3.4	-7.3	-12.7	13.4	2月
-0.7	-1.3	8.4	1.6	-5.7	-1.4	-2.8	3月 p
0.2	14.8	9.0	-0.7	-4.3	-3.6	-5.1	4月 p
-	-	-	-	-	-	-	5月 p
-	-	-	-	-	-	-	6月
-	-	-	-	-	-	-	7月
-	-	-	-	-	-	-	8月
-	-	-	-	-	-	-	9月
-	-	-	-	-	-	-	10月

第1-2表 産業別

年 月	サービス産業計	G					インターネット 附随サービス業	41 映像・音声・ 文字情報制作業
		情報通信業	37 通信業	38 放送業	39 情報サービス業	40		
実数(人)								
年平均	-	-	-	-	-	-	-	-
-	-	-	-	-	-	-	-	-
-	-	-	-	-	-	-	-	-
平成21年	26,385,808	1,680,843	220,369	77,037	1,055,494	52,188	275,755	
平成22年	-	-	-	-	-	-	-	
年度平均	-	-	-	-	-	-	-	
-	-	-	-	-	-	-	-	
-	-	-	-	-	-	-	-	
平成21年度 p	26,361,296	1,661,984	215,466	77,298	1,040,924	51,509	276,789	
平成22年度	-	-	-	-	-	-	-	
四半期平均								
平成20年 10～12月期	26,761,803	1,749,139	241,961	77,887	1,092,571	57,109	279,610	
平成21年 1～3月期	25,906,309	1,681,038	221,616	77,098	1,056,262	51,945	274,118	
4～6月期	26,381,971	1,690,856	222,350	77,080	1,062,325	51,591	277,510	
7～9月期	26,632,690	1,684,713	220,301	76,753	1,057,577	52,592	277,489	
10～12月期	26,622,263	1,666,764	217,211	77,217	1,045,812	52,623	273,902	
平成22年 1～3月期 p	25,808,261	1,605,605	202,001	78,140	997,980	49,228	278,255	
4～6月期	-	-	-	-	-	-	-	
7～9月期	-	-	-	-	-	-	-	
10～12月期	-	-	-	-	-	-	-	
月次								
平成20年 10月	26,556,454	1,737,845	233,420	77,819	1,088,778	57,442	280,387	
11月	26,766,328	1,753,936	241,808	78,608	1,096,824	56,895	279,801	
12月	26,962,629	1,755,636	250,655	77,235	1,092,112	56,991	278,644	
平成21年 1月	25,800,475	1,679,262	224,235	77,092	1,052,317	52,054	273,564	
2月	25,904,940	1,683,153	218,240	76,821	1,060,419	52,443	275,230	
3月	26,013,512	1,680,700	222,373	77,380	1,056,050	51,339	273,558	
4月	26,169,541	1,692,362	220,802	76,851	1,066,394	50,449	277,866	
5月	26,430,177	1,693,404	222,720	77,431	1,064,069	52,072	277,112	
6月	26,546,194	1,686,803	223,528	76,959	1,056,512	52,252	277,552	
7月	26,657,011	1,686,517	222,348	76,791	1,057,189	52,508	277,682	
8月	26,668,853	1,688,126	221,869	76,311	1,059,472	52,845	277,628	
9月	26,572,205	1,679,496	216,686	77,159	1,056,071	52,422	277,158	
10月	26,596,958	1,666,600	214,839	77,003	1,047,747	52,513	274,499	
11月	26,591,113	1,668,245	215,455	77,260	1,048,978	52,684	273,869	
12月	26,678,718	1,665,447	221,338	77,387	1,040,710	52,672	273,340	
平成22年 1月	25,952,194	1,608,037	204,250	75,586	1,000,310	50,679	277,212	
2月	26,013,695	1,614,318	204,685	75,810	1,005,180	49,590	279,053	
3月 p	25,889,737	1,606,892	201,595	78,571	999,910	49,730	277,087	
4月 p	26,187,523	1,622,156	200,133	79,256	1,014,471	51,208	277,088	
5月 p	26,203,797	1,618,802	199,919	78,674	1,016,140	49,883	274,187	
6月	-	-	-	-	-	-	-	
7月	-	-	-	-	-	-	-	
8月	-	-	-	-	-	-	-	
9月	-	-	-	-	-	-	-	
10月	-	-	-	-	-	-	-	
前年同月比(%)								
平成21年 10月	0.2	-4.1	-8.0	-1.0	-3.8	-8.6	-2.1	
11月	-0.7	-4.9	-10.9	-1.7	-4.4	-7.4	-2.1	
12月	-1.1	-5.1	-11.7	0.2	-4.7	-7.6	-1.9	
平成22年 1月	0.6	-4.2	-8.9	-2.0	-4.9	-2.6	1.3	
2月	0.4	-4.1	-6.2	-1.3	-5.2	-5.4	1.4	
3月 p	-0.5	-4.4	-9.3	1.5	-5.3	-3.1	1.3	
4月 p	0.1	-4.1	-9.4	3.1	-4.9	1.5	-0.3	
5月 p	-0.9	-4.4	-10.2	1.6	-4.5	-4.2	-1.1	
6月	-	-	-	-	-	-	-	
7月	-	-	-	-	-	-	-	
8月	-	-	-	-	-	-	-	
9月	-	-	-	-	-	-	-	
10月	-	-	-	-	-	-	-	

事業従事者数時系列表

サービス産業計、産業（G ～ H）
（単位 人、％）

H 運輸業、郵便業	サービス産業計、産業（G ～ H）						年 月
	42 鉄道業	43 道路旅客運送業	44 道路貨物運送業	45 水運業	47 倉庫業	48 運輸に附帯するサービス業	
							実数（人）
							年平均
-	-	-	-	-	-	-	-
-	-	-	-	-	-	-	-
3,354,825	212,396	628,372	1,754,418	62,980	213,743	396,811	平成21年
-	-	-	-	-	-	-	平成22年
-	-	-	-	-	-	-	年度平均
-	-	-	-	-	-	-	-
3,325,836	210,415	622,309	1,732,650	62,052	214,284	397,999	平成21年度 p
-	-	-	-	-	-	-	平成22年度
							四半期平均
3,434,218	215,773	649,560	1,798,641	69,756	219,654	387,129	平成20年 10～12月期
3,320,440	218,667	624,088	1,715,582	61,080	210,982	402,280	平成21年 1～3月期
3,348,964	212,793	628,843	1,743,113	63,452	216,430	399,855	4～6月期
3,368,623	209,904	631,389	1,772,911	64,062	214,077	393,033	7～9月期
3,381,274	208,220	629,166	1,786,067	63,325	213,485	392,077	平成21年 10～12月期
3,204,484	210,742	599,839	1,628,511	57,369	213,147	407,031	平成22年 1～3月期 p
-	-	-	-	-	-	-	4～6月期
-	-	-	-	-	-	-	7～9月期
-	-	-	-	-	-	-	10～12月期
							月次
3,374,247	213,550	639,084	1,762,352	70,172	222,746	380,874	平成20年 10月
3,410,852	214,122	651,045	1,772,998	69,792	221,229	392,492	11月
3,517,566	219,648	658,550	1,860,573	69,304	214,987	388,022	12月
3,295,987	218,578	623,816	1,695,320	61,337	205,589	400,636	平成21年 1月
3,294,638	219,419	623,011	1,687,141	61,010	215,797	401,767	2月
3,370,694	218,004	625,437	1,764,284	60,892	211,560	404,435	3月
3,370,192	213,944	625,706	1,766,624	61,046	217,787	401,125	4月
3,339,019	213,255	628,452	1,729,629	64,826	217,680	401,241	5月
3,337,681	211,181	632,372	1,733,085	64,483	213,822	397,198	6月
3,378,827	210,062	631,777	1,781,140	64,487	213,762	392,902	7月
3,372,139	210,163	631,234	1,775,944	63,790	213,210	394,748	8月
3,354,904	209,489	631,157	1,761,648	63,907	215,258	391,449	9月
3,353,929	206,499	628,798	1,769,822	63,783	212,547	390,610	10月
3,344,590	206,542	629,060	1,754,951	64,007	212,885	391,653	11月
3,445,303	211,619	629,639	1,833,428	62,184	215,023	393,969	12月
3,286,980	219,687	605,156	1,699,200	57,623	215,277	402,254	平成22年 1月
3,316,459	219,367	607,104	1,720,920	57,573	216,116	408,131	2月
3,235,554	210,017	602,878	1,655,826	56,755	218,073	405,008	3月 p
3,333,194	209,435	605,271	1,738,136	57,080	219,800	417,260	4月 p
3,291,549	207,244	605,722	1,701,879	57,588	217,280	415,472	5月 p
-	-	-	-	-	-	-	6月
-	-	-	-	-	-	-	7月
-	-	-	-	-	-	-	8月
-	-	-	-	-	-	-	9月
-	-	-	-	-	-	-	10月
							前年同月比（％）
-0.6	-3.3	-1.6	0.4	-9.1	-4.6	2.6	平成21年 10月
-1.9	-3.5	-3.4	-1.0	-8.3	-3.8	-0.2	11月
-2.1	-3.7	-4.4	-1.5	-10.3	0.0	1.5	12月
-0.3	0.5	-3.0	0.2	-6.1	4.7	0.4	平成22年 1月
0.7	0.0	-2.6	2.0	-5.6	0.1	1.6	2月
-4.0	-3.7	-3.6	-6.1	-6.8	3.1	0.1	3月 p
-1.1	-2.1	-3.3	-1.6	-6.5	0.9	4.0	4月 p
-1.4	-2.8	-3.6	-1.6	-11.2	-0.2	3.5	5月 p
-	-	-	-	-	-	-	6月
-	-	-	-	-	-	-	7月
-	-	-	-	-	-	-	8月
-	-	-	-	-	-	-	9月
-	-	-	-	-	-	-	10月

第1-2表 産業別

年 月	K 不動産業、 物品賃貸業			L 学術研究、 専門・技術 サービス業			
	68 不動産取引業	69 不動産賃貸業・ 管理業	70 物品賃貸業	71 学術・開発 研究機関	72 専門サービス業*		
実数(人)							
年平均	-	-	-	-	-	-	
平成21年	1,381,721	343,089	715,077	323,555	1,877,328	332,305	646,096
平成22年	-	-	-	-	-	-	-
年度平均	-	-	-	-	-	-	-
平成21年度 p	1,378,317	340,988	716,104	321,225	1,869,448	329,989	639,736
平成22年度	-	-	-	-	-	-	-
四半期平均							
平成20年 10～12月期	1,383,143	336,420	713,283	333,440	1,897,041	333,576	681,441
平成21年 1～3月期	1,353,616	338,595	694,538	320,483	1,866,917	330,201	642,606
4～6月期	1,371,713	340,171	706,206	325,335	1,878,026	329,789	648,769
7～9月期	1,402,394	344,912	732,654	324,828	1,884,021	332,896	647,521
平成22年 10～12月期	1,399,161	348,678	726,911	323,572	1,880,347	336,335	645,488
平成22年 1～3月期 p	1,340,001	330,191	698,647	311,163	1,835,398	320,936	617,166
4～6月期	-	-	-	-	-	-	-
7～9月期	-	-	-	-	-	-	-
10～12月期	-	-	-	-	-	-	-
月次							
平成20年 10月	1,379,232	335,844	708,553	334,835	1,884,026	333,063	677,007
11月	1,385,603	337,020	714,971	333,612	1,902,921	334,060	683,150
12月	1,384,595	336,397	716,325	331,873	1,904,177	333,604	684,166
平成21年 1月	1,344,015	337,976	688,273	317,765	1,853,751	330,966	635,966
2月	1,360,278	338,256	699,917	322,105	1,874,023	331,074	645,165
3月	1,356,556	339,552	695,423	321,580	1,872,976	328,564	646,687
4月	1,355,491	334,782	694,849	325,860	1,870,372	326,560	645,421
5月	1,365,749	341,147	698,457	326,146	1,878,446	330,686	650,662
6月	1,393,897	344,583	725,314	324,000	1,885,260	332,121	650,224
7月	1,407,351	344,016	736,096	327,239	1,883,808	332,040	648,717
8月	1,403,948	346,916	732,353	324,680	1,889,664	333,630	648,916
9月	1,395,884	343,804	729,513	322,566	1,878,593	333,018	644,929
10月	1,397,094	347,948	723,890	325,256	1,880,449	336,862	646,521
11月	1,399,970	348,393	727,284	324,293	1,882,555	336,464	644,604
12月	1,400,418	349,692	729,559	321,168	1,878,037	335,681	645,341
平成22年 1月	1,335,395	334,435	694,343	306,617	1,840,099	321,883	617,579
2月	1,338,705	332,256	692,889	313,561	1,849,453	320,419	628,766
3月 p	1,354,251	332,088	703,234	318,929	1,836,071	318,452	620,837
4月 p	1,345,052	334,113	697,901	313,039	1,842,184	315,174	626,347
5月 p	1,334,617	329,383	691,911	313,323	1,842,815	320,461	626,892
6月	-	-	-	-	-	-	-
7月	-	-	-	-	-	-	-
8月	-	-	-	-	-	-	-
9月	-	-	-	-	-	-	-
10月	-	-	-	-	-	-	-
前年同月比(%)							
平成21年 10月	1.3	3.6	2.2	-2.9	-0.2	1.1	-4.5
11月	1.0	3.4	1.7	-2.8	-1.1	0.7	-5.6
12月	1.1	4.0	1.8	-3.2	-1.4	0.6	-5.7
平成22年 1月	-0.6	-1.0	0.9	-3.5	-0.7	-2.7	-2.9
2月	-1.6	-1.8	-1.0	-2.7	-1.3	-3.2	-2.5
3月 p	-0.2	-2.2	1.1	-0.8	-2.0	-3.1	-4.0
4月 p	-0.8	-0.2	0.4	-3.9	-1.5	-3.5	-3.0
5月 p	-2.3	-3.4	-0.9	-3.9	-1.9	-3.1	-3.7
6月	-	-	-	-	-	-	-
7月	-	-	-	-	-	-	-
8月	-	-	-	-	-	-	-
9月	-	-	-	-	-	-	-
10月	-	-	-	-	-	-	-

注1)「持ち帰り・配達飲食サービス業」を除く。

事業従事者数時系列表（続き）

産業（K ～ N）

（単位 人，%）

73 広告業	74 技術サービス業*	M 宿泊業、 飲食サービス業 1)			76 飲食店	N 生活関連 サービス業、 娯楽業	78 洗濯・理容・ 美容・浴場業	年 月
		75 宿泊業						
-	-	-	-	-	-	-	-	実数（人）
-	-	-	-	-	-	-	-	年平均
144,738	754,188	4,990,581	857,971	4,132,611	2,778,900	1,251,829	平成21年	
-	-	-	-	-	-	-	-	平成22年
-	-	-	-	-	-	-	-	年度平均
-	-	-	-	-	-	-	-	-
145,724	753,999	5,003,422	866,338	4,137,084	2,775,403	1,255,531	平成21年度 p	
-	-	-	-	-	-	-	-	平成22年度
-	-	-	-	-	-	-	-	四半期平均
144,150	737,874	4,996,807	812,569	4,184,238	2,785,599	1,273,166	平成20年 10～12月期	
142,450	751,660	4,863,616	827,918	4,035,698	2,707,579	1,218,607	平成21年 1～3月期	
145,645	753,823	4,982,442	858,436	4,124,005	2,775,461	1,244,009	4～6月期	
146,153	757,452	5,059,222	884,560	4,174,663	2,824,375	1,268,176	7～9月期	
144,704	753,819	5,057,045	860,968	4,196,077	2,805,186	1,276,524	平成21年 10～12月期	
146,392	750,904	4,914,979	861,389	4,053,591	2,693,591	1,233,413	平成22年 1～3月期 p	
-	-	-	-	-	-	-	-	4～6月期
-	-	-	-	-	-	-	-	7～9月期
-	-	-	-	-	-	-	-	10～12月期
144,128	729,826	4,953,496	809,494	4,144,003	2,774,244	1,264,321	月次	
143,720	741,992	4,997,023	812,766	4,184,257	2,806,971	1,281,111	平成20年 10月	
144,603	741,804	5,039,902	815,448	4,224,455	2,775,582	1,274,067	11月	
142,552	744,268	4,851,471	822,177	4,029,294	2,685,285	1,213,440	平成21年 12月	
142,064	755,720	4,870,579	824,689	4,045,889	2,710,256	1,216,623	1月	
142,734	754,991	4,868,799	836,888	4,031,911	2,727,197	1,225,758	2月	
145,038	753,353	4,893,433	851,251	4,042,182	2,752,443	1,236,129	3月	
144,709	752,389	5,015,549	860,014	4,155,535	2,794,215	1,254,669	4月	
147,188	755,728	5,038,343	864,044	4,174,299	2,788,724	1,241,230	5月	
147,003	756,048	5,087,472	887,166	4,200,306	2,817,881	1,268,294	6月	
145,976	761,141	5,055,725	890,965	4,164,760	2,825,025	1,262,497	7月	
145,480	755,166	5,034,471	875,548	4,158,923	2,830,219	1,273,738	8月	
144,555	752,511	5,041,204	867,617	4,173,587	2,822,530	1,274,925	9月	
145,149	756,338	5,041,699	866,654	4,175,046	2,814,584	1,282,984	10月	
144,409	752,607	5,088,232	848,635	4,239,598	2,778,443	1,271,665	平成21年 11月	
144,149	756,488	4,933,632	863,632	4,070,000	2,705,995	1,236,763	12月	
144,797	755,472	4,939,759	861,156	4,078,602	2,700,778	1,224,580	平成22年 1月	
146,534	750,249	4,882,317	857,680	4,024,637	2,730,885	1,241,252	2月	
151,354	749,310	4,925,643	865,661	4,059,982	2,763,471	1,251,407	3月 p	
150,181	745,281	4,966,115	875,636	4,090,479	2,777,159	1,254,863	4月 p	
-	-	-	-	-	-	-	-	5月 p
-	-	-	-	-	-	-	-	6月
-	-	-	-	-	-	-	-	7月
-	-	-	-	-	-	-	-	8月
-	-	-	-	-	-	-	-	9月
-	-	-	-	-	-	-	-	10月
0.3	3.1	1.8	7.2	0.7	1.7	0.8	前年同月比（%）	
1.0	1.9	0.9	6.6	-0.2	0.3	0.1	平成21年 10月	
-0.1	1.5	1.0	4.1	0.4	0.1	-0.2	11月	
1.1	1.6	1.7	5.0	1.0	0.8	1.9	平成22年 12月	
1.9	0.0	1.4	4.4	0.8	-0.3	0.7	1月	
2.7	-0.6	0.3	2.5	-0.2	0.1	1.3	2月	
4.4	-0.5	0.7	1.7	0.4	0.4	1.2	3月 p	
3.8	-0.9	-1.0	1.8	-1.6	-0.6	0.0	4月 p	
-	-	-	-	-	-	-	5月 p	
-	-	-	-	-	-	-	6月	
-	-	-	-	-	-	-	7月	
-	-	-	-	-	-	-	8月	
-	-	-	-	-	-	-	9月	
-	-	-	-	-	-	-	10月	

第1-2表 産業別

年 月	79 その他の 生活関連 サービス業 1)		O 教育, 学習支援業 2)		P 医療, 福祉	83 医療業		84 保健衛生 3)		85 社会保険・ 社会福祉・ 介護事業 4)	
	80 娯楽業			82 その他の教育, 学習支援業							
実数 (人)											
年平均	-	-	-	-	-	-	-	-	-	-	-
平成21年度	461,700	1,065,372	1,013,637	1,013,637	6,288,385	3,619,189	90,152	2,579,043			
平成22年度	-	-	-	-	-	-	-	-	-	-	-
年度平均	-	-	-	-	-	-	-	-	-	-	-
平成21年度 p	457,806	1,062,066	1,016,356	1,016,356	6,339,127	3,657,387	91,672	2,590,068			
平成22年度	-	-	-	-	-	-	-	-	-	-	-
四半期平均											
平成20年 10~12月期	470,235	1,042,198	957,078	957,078	6,220,575	3,619,561	88,587	2,512,427			
平成21年 1~3月期	458,189	1,030,783	973,494	973,494	6,140,458	3,526,505	85,343	2,528,610			
4~6月期	460,066	1,074,386	1,009,259	1,009,259	6,293,647	3,615,025	91,046	2,587,576			
7~9月期	467,856	1,088,343	1,036,038	1,036,038	6,337,088	3,644,284	92,730	2,600,074			
10~12月期	460,687	1,067,974	1,035,758	1,035,758	6,382,346	3,690,944	91,491	2,599,912			
平成22年 1~3月期 p	442,616	1,017,563	984,369	984,369	6,343,428	3,679,295	91,421	2,572,711			
4~6月期	-	-	-	-	-	-	-	-	-	-	-
7~9月期	-	-	-	-	-	-	-	-	-	-	-
10~12月期	-	-	-	-	-	-	-	-	-	-	-
月次											
平成20年 10月	468,005	1,041,918	938,668	938,668	6,198,523	3,602,811	89,056	2,506,656			
11月	472,483	1,053,378	960,617	960,617	6,227,886	3,626,168	88,442	2,513,277			
12月	470,218	1,031,297	971,947	971,947	6,235,314	3,629,702	88,263	2,517,349			
平成21年 1月	456,208	1,015,638	975,313	975,313	6,124,690	3,516,291	85,759	2,522,641			
2月	457,933	1,035,699	972,441	972,441	6,136,430	3,535,091	84,879	2,516,461			
3月	460,426	1,041,014	972,728	972,728	6,160,253	3,528,133	85,392	2,546,728			
4月	457,608	1,058,707	983,714	983,714	6,248,496	3,600,657	88,854	2,558,984			
5月	460,375	1,079,171	1,007,742	1,007,742	6,313,787	3,626,056	89,775	2,597,956			
6月	462,215	1,085,280	1,036,322	1,036,322	6,318,657	3,618,361	94,508	2,605,788			
7月	464,352	1,085,236	1,033,505	1,033,505	6,331,541	3,632,782	92,421	2,606,338			
8月	470,027	1,092,501	1,038,741	1,038,741	6,348,399	3,650,574	93,098	2,604,727			
9月	469,188	1,087,293	1,035,868	1,035,868	6,331,325	3,649,496	92,672	2,589,157			
10月	462,097	1,085,509	1,040,876	1,040,876	6,378,937	3,691,809	92,712	2,594,416			
11月	460,008	1,071,592	1,035,507	1,035,507	6,392,509	3,691,910	91,510	2,609,090			
12月	459,957	1,046,821	1,030,891	1,030,891	6,375,593	3,689,112	90,251	2,596,231			
平成22年 1月	449,557	1,019,675	978,283	978,283	6,345,480	3,680,962	90,419	2,574,099			
2月	451,202	1,024,997	980,269	980,269	6,352,879	3,671,356	90,979	2,590,544			
3月 p	448,450	1,041,183	1,000,468	1,000,468	6,340,285	3,657,355	90,005	2,592,925			
4月 p	453,975	1,058,089	998,735	998,735	6,439,307	3,736,577	91,277	2,611,452			
5月 p	453,711	1,068,585	987,836	987,836	6,472,723	3,738,640	93,654	2,640,429			
6月	-	-	-	-	-	-	-	-	-	-	-
7月	-	-	-	-	-	-	-	-	-	-	-
8月	-	-	-	-	-	-	-	-	-	-	-
9月	-	-	-	-	-	-	-	-	-	-	-
10月	-	-	-	-	-	-	-	-	-	-	-
前年同月比 (%)											
平成21年 10月	-1.3	4.2	10.9	10.9	2.9	2.5	4.1	3.5			
11月	-2.6	1.7	7.8	7.8	2.6	1.8	3.5	3.8			
12月	-2.2	1.5	6.1	6.1	2.2	1.6	2.3	3.1			
平成22年 1月	-1.5	0.4	0.3	0.3	3.6	4.7	5.4	2.0			
2月	-1.5	-1.0	0.8	0.8	3.5	3.9	7.2	2.9			
3月 p	-2.6	0.0	2.9	2.9	2.9	3.7	5.4	1.8			
4月 p	-0.8	-0.1	1.5	1.5	3.1	3.8	2.7	2.1			
5月 p	-1.4	-1.0	-2.0	-2.0	2.5	3.1	4.3	1.6			
6月	-	-	-	-	-	-	-	-			
7月	-	-	-	-	-	-	-	-			
8月	-	-	-	-	-	-	-	-			
9月	-	-	-	-	-	-	-	-			
10月	-	-	-	-	-	-	-	-			

注1)「家事サービス業」を除く。
 注2)「学校教育」を除く。
 注3)「保健所」を除く。
 注4)「福祉事務所」を除く。
 注5)「政治・経済・文化団体」,「宗教」及び「外国公務」を除く。

事業従事者数時系列表（続き）

産業（N ～ R）

（単位 人，％）

R サービス業* 5)							年 月
	88 廃棄物処理業	89 自動車整備業	90 機械等修理業 (別掲を除く)	91 職業紹介・ 労働者派遣業	92 その他の 事業サービス業	95 その他の サービス業	
-	-	-	-	-	-	-	実数(人)
-	-	-	-	-	-	-	年平均
3,019,588	358,492	318,660	287,398	251,183	1,721,521	82,334	平成21年
-	-	-	-	-	-	-	平成22年
-	-	-	-	-	-	-	年度平均
-	-	-	-	-	-	-	-
2,991,401	355,410	321,337	283,907	241,054	1,706,585	83,108	平成21年度 p
-	-	-	-	-	-	-	平成22年度
-	-	-	-	-	-	-	四半期平均
3,338,203	403,304	324,744	297,239	303,293	1,931,014	78,610	平成20年 10～12月期
2,999,151	358,521	311,079	285,259	264,640	1,699,439	80,213	平成21年 1～3月期
3,028,604	359,057	318,772	291,042	252,663	1,725,197	81,873	4～6月期
3,036,215	359,519	322,944	289,587	244,677	1,736,249	83,238	7～9月期
3,014,382	356,869	321,845	283,703	242,754	1,725,198	84,013	10～12月期
2,886,406	346,194	321,787	271,297	224,123	1,639,697	83,308	平成22年 1～3月期 p
-	-	-	-	-	-	-	4～6月期
-	-	-	-	-	-	-	7～9月期
-	-	-	-	-	-	-	10～12月期
-	-	-	-	-	-	-	月次
3,316,172	400,524	325,690	300,653	302,049	1,908,181	79,076	平成20年 10月
3,320,519	404,136	324,571	295,472	300,068	1,917,841	78,431	11月
3,377,919	405,253	323,970	295,592	307,762	1,967,020	78,323	12月
2,990,701	360,839	309,861	285,609	263,422	1,691,792	79,180	平成21年 1月
3,003,143	356,959	310,391	283,948	265,754	1,705,777	80,314	2月
3,003,610	357,765	312,985	286,221	264,745	1,700,747	81,147	3月
3,003,038	358,206	314,455	289,273	256,981	1,702,914	81,209	4月
3,022,266	357,526	315,046	292,272	253,986	1,722,096	81,340	5月
3,060,507	361,439	326,815	291,581	247,021	1,750,581	83,070	6月
3,030,110	358,716	322,132	289,766	247,473	1,729,366	82,657	7月
3,047,087	361,381	324,382	289,325	242,575	1,746,667	82,758	8月
3,031,447	358,461	322,319	289,670	243,983	1,732,715	84,299	9月
3,015,340	358,604	320,207	285,527	242,899	1,723,582	84,520	10月
3,011,454	355,506	322,266	282,796	243,869	1,723,347	83,670	11月
3,016,352	356,497	323,063	282,786	241,494	1,728,665	83,848	12月
2,918,293	350,432	320,361	269,608	240,929	1,650,149	86,814	平成22年 1月
2,921,075	349,665	321,233	269,775	240,963	1,653,861	85,578	2月
2,903,014	349,720	322,997	270,535	222,202	1,653,057	84,503	3月 p
2,917,781	351,614	321,511	271,007	241,959	1,644,936	86,753	4月 p
2,912,182	350,673	323,932	271,134	240,166	1,640,455	85,822	5月 p
-	-	-	-	-	-	-	6月
-	-	-	-	-	-	-	7月
-	-	-	-	-	-	-	8月
-	-	-	-	-	-	-	9月
-	-	-	-	-	-	-	10月
-9.1	-10.5	-1.7	-5.0	-19.6	-9.7	6.9	前年同月比(%)
-9.3	-12.0	-0.7	-4.3	-18.7	-10.1	6.7	平成21年 10月
-10.7	-12.0	-0.3	-4.3	-21.5	-12.1	7.1	11月
-2.4	-2.9	3.4	-5.6	-8.5	-2.5	9.6	12月
-2.7	-2.0	3.5	-5.0	-9.3	-3.0	6.6	平成22年 1月
-3.3	-2.2	3.2	-5.5	-16.1	-2.8	4.1	2月
-2.8	-1.8	2.2	-6.3	-5.8	-3.4	6.8	3月 p
-3.6	-1.9	2.8	-7.2	-5.4	-4.7	5.5	4月 p
-	-	-	-	-	-	-	5月 p
-	-	-	-	-	-	-	6月
-	-	-	-	-	-	-	7月
-	-	-	-	-	-	-	8月
-	-	-	-	-	-	-	9月
-	-	-	-	-	-	-	10月

第2表 産業別月間売上高（収入額）（総額、1事業所当たり、1事業従事者当たり）

平成22年5月 速報

産 業 分 類	売上高（収入額） （百万円）	1事業所当たり 売上高（収入額） （万円）	1事業従事者 当たり売上高 （収入額） （万円）	（参考） 推定事業所数
サ ー ビ ス 産 業 計	22,322,126	796	85	2,804,731
G 情 報 通 信 業	2,898,475	4,825	179	60,074
37 通 信 業	889,922	8,952	445	9,941
38 放 送 業	401,668	23,555	511	1,705
39 情 報 サ ー ビ ス 業	1,052,722	3,624	104	29,048
40 インターネット附属サービス業	63,391	2,126	127	2,982
41 映像・音声・文字情報制作業	490,772	2,993	179	16,398
H 運 輸 業 , 郵 便 業	3,663,955	2,801	111	130,823
42 鉄 道 業	323,040	6,966	156	4,637
43 道 路 旅 客 運 送 業	241,081	729	40	33,080
44 道 路 貨 物 運 送 業	1,529,298	2,372	90	64,474
45 水 運 業	440,933	11,161	766	3,951
47 倉 庫 業	294,114	3,185	135	9,234
48 運輸に附帯するサービス業	653,147	4,516	157	14,462
K 不 動 産 業 , 物 品 賃 貸 業	2,408,784	688	180	350,172
68 不 動 産 取 引 業	724,176	1,116	220	64,904
69 不 動 産 賃 貸 業 ・ 管 理 業	921,251	361	133	255,360
70 物 品 賃 貸 業	763,357	2,552	244	29,909
L 学 術 研 究 , 専 門 ・ 技 術 サ ー ビ ス 業	2,106,378	958	114	219,835
71 学 術 ・ 開 発 研 究 機 関	193,812	3,649	60	5,312
72 専 門 サ ー ビ ス 業 *	492,174	434	79	113,505
73 広 告 業	528,111	4,626	352	11,416
74 技 術 サ ー ビ ス 業 *	892,280	996	120	89,603
M 宿 泊 業 , 飲 食 サ ー ビ ス 業 1)	1,898,939	241	38	788,268
75 宿 泊 業	532,106	835	61	63,710
76 飲 食 店	1,366,833	189	33	724,559
N 生 活 関 連 サ ー ビ ス 業 , 娯 楽 業	3,351,598	635	121	528,057
78 洗 濯 ・ 理 容 ・ 美 容 ・ 浴 場 業	450,790	113	36	399,720
79 そ の 他 の 生 活 関 連 サ ー ビ ス 業 2)	651,944	1,032	144	63,189
80 娯 楽 業	2,248,864	3,452	210	65,149
O 教 育 , 学 習 支 援 業 3)	275,376	163	28	169,193
82 そ の 他 の 教 育 , 学 習 支 援 業	275,376	163	28	169,193
P 医 療 , 福 祉	3,469,877	992	54	349,797
83 医 療 業	2,624,780	1,127	70	232,996
84 保 健 衛 生 4)	55,551	1,463	59	3,796
85 社会保険・社会福祉・介護事業 5)	789,546	699	30	113,005
R サ ー ビ ス 業 * 6)	2,248,744	1,078	77	208,512
88 廃 棄 物 処 理 業	328,178	1,700	94	19,309
89 自 動 車 整 備 業	224,888	327	69	68,763
90 機 械 等 修 理 業 (別 掲 を 除 く)	292,934	890	108	32,917
91 職 業 紹 介 ・ 労 働 者 派 遣 業	315,825	2,089	132	15,119
92 そ の 他 の 事 業 サ ー ビ ス 業	1,051,617	1,684	64	62,445
95 そ の 他 の サ ー ビ ス 業	35,301	354	41	9,959

注1) 「持ち帰り・配達飲食サービス業」を除く。

注2) 「家事サービス業」を除く。

注3) 「学校教育」を除く。

注4) 「保健所」を除く。

注5) 「福祉事務所」を除く。

注6) 「政治・経済・文化団体」、「宗教」及び「外国公務」を除く。

(白 紙)

〈内容に関する問い合わせ先〉

総務省統計局統計調査部 経済統計課審査発表係

〒162-8668 東京都新宿区若松町19番1号

電話 (03) 5273-1170

F A X (03) 5273-1498

- ・ ホームページURL <http://www.stat.go.jp/data/mssi/index.htm>
- ・ この冊子は、次のURLからダウンロードできます。
<http://www.stat.go.jp/data/mssi/sokuhou/tsuki/index.htm>
- ・ 政府統計の総合窓口 (e - S t a t) <http://www.e-stat.go.jp/>

【お願い】

- ・ 統計データを引用・転載する場合には、出典（府省名、統計調査名）の表記をお願いします。
- ・ サービス産業動向調査結果を引用・転載された場合はお手数ですが、使用目的及び掲載先を経済統計課審査発表係（e-shinsa@soumu.go.jp）まで御連絡ください。御連絡いただいた情報は、利用者の皆様に有用性の高い統計を提供するために利用させていただきます。御協力をお願いします。

統計ヘッドライン —統計局月次レポート—

📄 統計局の統計に関する最新の情報などを掲載しています。
<http://www.stat.go.jp/data/headline/index.htm>

