

平成21年12月25日

新たに創設した統計 「サービス産業動向調査」結果の公表開始

総務省統計局は、我が国のサービス産業全体について包括的に把握するために創設した「サービス産業動向調査」の結果の公表を開始します。

サービス産業動向調査は、平成20年に開始し、毎月実施してきましたが、この度、調査開始から1年が経過して前年同月との比較が可能となりましたので、平成21年10月の結果から公表を開始します。

＜サービス産業動向調査の創設＞

総務省統計局は、「経済財政運営と構造改革に関する基本方針2006」（平成18年7月7日閣議決定）等における政府の統計整備の方針に基づき、GDPベースで約7割を占める第三次産業のうち、これまで統計の整備が十分でなかったサービス産業172業種（日本標準産業分類の小分類による）を調査対象として、その活動の動向を包括的かつ適時に把握できる「サービス産業動向調査」を、統計法（平成19年法律第53号）第19条に基づき一般統計調査として創設いたしました。

＜サービス産業動向調査により期待される効果＞

サービス産業動向調査の創設により、これまで統計の整備が十分でなかったサービス産業について、その活動の動向を包括的に表す統計データの整備が動き出したこととなります。

今後、日本の経済成長に大きな影響を与えるサービス産業に関して、GDPを始めとする各種経済指標の精度向上はもちろん、経済成長の予測や生産性と雇用の分析、経済施策の基礎となるデータが得られるなど様々な効果が見込まれます。



連絡先：統計局統計調査部

経済統計課審査発表係

担当：市川課長補佐、仲西係長

TEL：03（5273）1170

FAX：03（5273）1498

Eメール：e-shinsa@soumu.go.jp

サービス産業動向調査の概要

1 調査の目的

サービス産業の生産・雇用等の動向を月次で把握し、GDPの四半期別速報（QE）を始めとする各種経済指標の精度向上等に資することを目的としています。

2 調査の対象

調査は、平成18年事業所・企業統計調査時に存在した事業所の中から、次に掲げる産業を主産業とする全国の事業所のうち、統計的手法によって選定された約39,000事業所を対象に行っています。

〈サービス産業の範囲〉

この調査におけるサービス産業の範囲は、日本標準産業分類（平成19年11月改定）における「G情報通信業」、「H運輸業、郵便業」、「K不動産業、物品賃貸業」、「L学術研究、専門・技術サービス業」、「M宿泊業、飲食サービス業」、「N生活関連サービス業、娯楽業」、「O教育、学習支援業」、「P医療、福祉」、「Rサービス業（他に分類されないもの）」です。

なお、「家事サービス業」、「学校教育」、「保健所」、「福祉事務所」、「政治・経済・文化団体」、「宗教」及び「外国公務」を調査対象から除外しています。

このほか、標本設計を平成14年3月に改定された日本標準産業分類により行っているため、同分類では「卸売・小売業」に分類されていた「持ち帰り・配達飲食サービス業」は調査対象には入っていません。

（詳細は次ページ参照）

3 調査事項

「事業所の月末の事業従事者数及びその内訳」、「事業所の月間売上高（収入額）」を調査しています。なお、調査開始時には、上記に加え、「経営組織及び資本金等の額」、「事業所の主な事業の種類」を調査しています。

4 調査の方法

調査は、民間調査機関に委託し、調査対象事業所の事業主が配布された調査票に記入することにより実施しています。調査票の配布・回収は、事業従事者規模等に応じて郵送調査、調査員調査又はオンライン調査により行っています。

5 調査結果

(1) 公表時期

調査結果は、速報及び確報により公表します。

速報：調査対象とする月の翌々月下旬に公表

確報：調査対象とする月の5か月後の下旬に公表

(2) 結果の利用に当たっての留意事項

この調査は、平成18年事業所・企業統計調査の結果に合わせるよう調査結果に抽出率の逆数を乗じて復元推定しており、結果数値には標本誤差が含まれます。調査の実施に当たっては、平成18年事業所・企業統計調査後に新設された事業所を調査対象としていません。また、調査対象事業所が廃業した場合は代替の事業所を選定して調査対象としています。

また、集計期限内に調査票が回収できない事業所についても、一定の統計的手法により結果を推定しており、それにより生ずる誤差も含まれます。

6 今後の方向性

今後は、これまでに蓄積した情報により、調査方法や結果推定方法について検証を行い、より精度の高い調査結果が得られるよう、更なる検討を進めます。

サービス産業動向調査の概要について、更に詳しくお知りになりたい方は、総務省統計局ホームページを御覧ください。

<http://www.stat.go.jp/data/mssi/index.htm>

参 考

サービス産業動向調査の調査対象業種

- : サービス産業動向調査の対象
 ■ : サービス産業動向調査の対象外

産 業 分 類	(参考) 平成18年事業所・企業統計調査結果	
	事業所数 (千事業所)	従業者数 (千人)
F 電 気 ・ ガ ス ・ 熱 供 給 ・ 水 道 業	9	283
G 情 報 通 信 業	61	1,562
37 通 信 業	10	208
38 放 送 業	2	65
39 情 報 サ ー ビ ス 業	29	962
40 イ ン タ ー ネ ッ ト 附 随 サ ー ビ ス 業	3	45
41 映 像 ・ 音 声 ・ 文 字 情 報 制 作 業	17	282
H 運 輸 業 , 郵 便 業	131	2,961
42 鉄 道 業	5	212
43 道 路 旅 客 運 送 業	33	596
44 道 路 貨 物 運 送 業	64	1,530
45 水 運 業	4	53
46 航 空 運 輸 業	1	35
47 倉 庫 業	9	158
48 運 輸 に 附 帯 す る サ ー ビ ス 業	14	330
49 郵 便 業 (信 書 便 事 業 を 含 む)	0	47
I 卸 売 業 , 小 売 業	1,577	12,077
J 金 融 業 , 保 険 業	84	1,429
K 不 動 産 業 , 物 品 賃 貸 業	350	1,301
68 不 動 産 取 引 業	65	333
69 不 動 産 賃 貸 業 ・ 管 理 業	255	681
70 物 品 賃 貸 業	30	287
L 学 術 研 究 , 専 門 ・ 技 術 サ ー ビ ス 業	218	1,728
71 学 術 ・ 開 発 研 究 機 関	5	276
72 専 門 サ ー ビ ス 業 (他 に 分 類 さ れ な い も の)	112	598
73 広 告 業	11	139
74 技 術 サ ー ビ ス 業 (他 に 分 類 さ れ な い も の)	89	715
M 宿 泊 業 , 飲 食 サ ー ビ ス 業	816	5,206
75 宿 泊 業	64	755
76 飲 食 店	725	4,121
77 持 ち 帰 り ・ 配 達 飲 食 サ ー ビ ス 業	28	331
N 生 活 関 連 サ ー ビ ス 業 , 娛 楽 業	528	2,578
78 洗 濯 ・ 理 容 ・ 美 容 ・ 浴 場 業	400	1,234
79 そ の 他 の 生 活 関 連 サ ー ビ ス 業	63	406
80 娛 楽 業	65	938
O 教 育 , 学 習 支 援 業	230	2,886
81 学 校 教 育	60	2,015
82 そ の 他 の 教 育 , 学 習 支 援 業	169	871
P 医 療 , 福 祉	351	5,588
83 医 療 業	233	3,266
84 保 健 衛 生	4	100
85 社 会 保 険 ・ 社 会 福 祉 ・ 介 護 事 業	114	2,222
Q 複 合 サ ー ビ ス 事 業	49	695
R サ ー ビ ス 業 (他 に 分 類 さ れ な い も の)	343	4,136
88 廃 棄 物 処 理 業	19	299
89 自 動 車 整 備 業	69	314
90 機 械 等 修 理 業 (別 掲 を 除 く)	33	256
91 職 業 紹 介 ・ 労 働 者 派 遣 業	15	1,023
92 そ の 他 の 事 業 サ ー ビ ス 業	63	1,698
93 政 治 ・ 経 済 ・ 文 化 団 体	41	230
94 宗 教	92	275
95 そ の 他 の サ ー ビ ス 業	10	41
96 外 国 公 務	-	-
S 公 務 (他 に 分 類 さ れ る も の を 除 く)	42	1,854
第 三 次 産 業 計	4,789	44,286
うち サービス産業動向調査の対象	2,806	25,036

出典：総務省統計局「平成18年事業所・企業統計調査「新産業分類（平成19年11月改定）による特別集計」結果」

～平成21年10月（速報）結果の概要～

要 約

平成 21 年 10 月のサービス産業の

- ・ 月間売上高は、24.6 兆円。前年同月比 2.9%の減少。
- ・ 産業別にみると、「サービス業（他に分類されないもの）」が 2.4 兆円で前年同月比 11.4%と最も減少。一方、「学術研究，専門・技術サービス業」、「医療，福祉」の 2 産業で増加。
- ・ 従事者数は、2674 万人。前年同月比 0.7%の増加。
- ・ 産業別にみると、「教育，学習支援業」、「医療，福祉」など 6 産業で増加。

1 月間売上高及び従事者数

【月間売上高】

- サービス産業の月間売上高は 24.6 兆円で、前年同月比 2.9%の減少。
- 産業別の前年同月比は、廃棄物処理業や労働者派遣業などの「サービス業（他に分類されないもの）」（2.4 兆円、前年同月比 11.4%減）、道路貨物運送業などの「運輸業，郵便業」（4.1 兆円、同 8.5%減）など 7 産業で減少。一方、土木建築サービス業などの「学術研究，専門・技術サービス業」（2.6 兆円、同 3.5%増）、「医療，福祉」（3.7 兆円、同 3.1%増）の 2 産業で増加。

【従事者数】

- サービス産業の従事者数は 2674 万人で、前年同月比 0.7%の増加。
- 産業別の前年同月比は、学習塾などの「教育，学習支援業」（106 万人、前年同月比 13.2%増）、「医療，福祉」（639 万人、同 3.1%増）など 6 産業で増加。一方、「サービス業（他に分類されないもの）」（305 万人、同 8.0%減）など 2 産業で減少。

表 1 月間売上高及び従事者数－産業大分類別（平成 21 年 10 月）

産業(大分類)	月間売上高		従事者数	
	実数(百万円)	前年同月比(%)	実数(千人)	前年同月比(%)
サービス産業計	24,569,172	-2.9	26,735	0.7
情報通信業	3,085,033	-1.7	1,676	-3.5
運輸業，郵便業	4,066,250	-8.5	3,374	0.0
不動産業，物品賃貸業	2,881,937	-2.3	1,402	1.7
学術研究，専門・技術サービス業	2,557,104	3.5	1,902	0.9
宿泊業，飲食サービス業	1,951,314	-3.3	5,045	1.9
生活関連サービス業，娯楽業	3,595,801	-1.1	2,828	1.9
教育，学習支援業	306,830	-2.2	1,063	13.2
医療，福祉	3,677,184	3.1	6,392	3.1
サービス業(他に分類されないもの)	2,447,719	-11.4	3,053	-8.0

調査結果は、日本標準産業分類（平成 19 年 11 月改定）に基づいて集計しています。調査結果に含まれる産業については、3 ページを参照願います。

時系列結果（平成20年10月～21年10月）

図1-1 月間売上高の推移（サービス産業計）

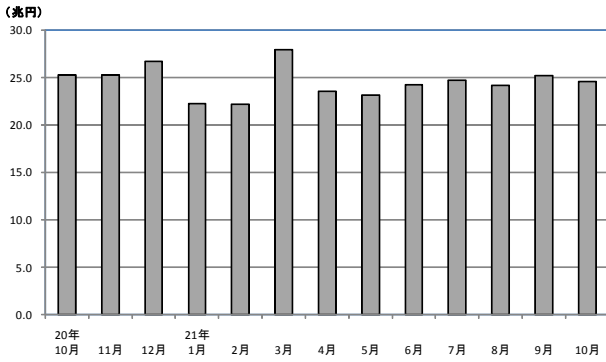
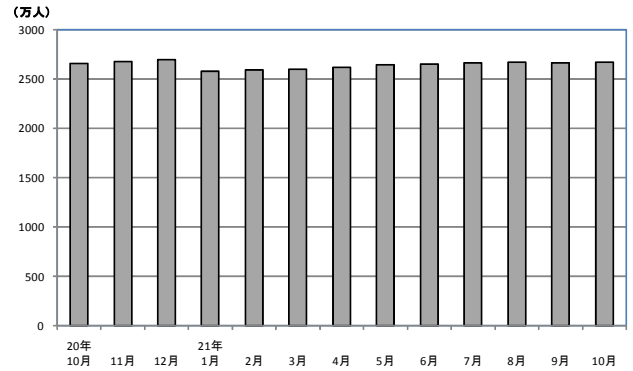


図1-2 従事者数の推移（サービス産業計）



月間売上高の動向－産業大分類別

図1-3 月間売上高－産業大分類別（平成21年10月）

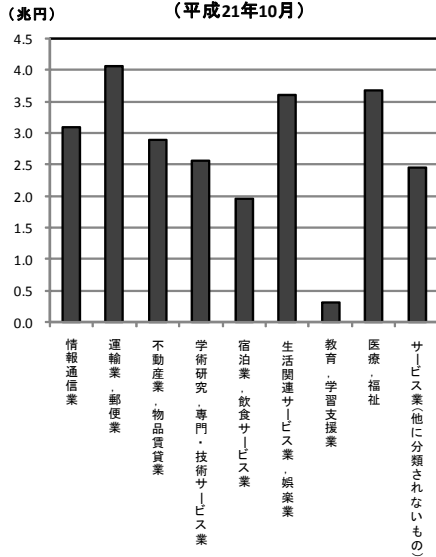
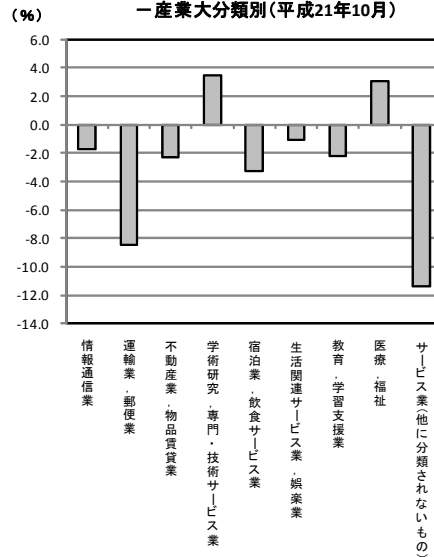


図1-4 月間売上高の前年同月比－産業大分類別（平成21年10月）



従事者数の動向－産業大分類別

図1-5 従事者数－産業大分類別（平成21年10月）

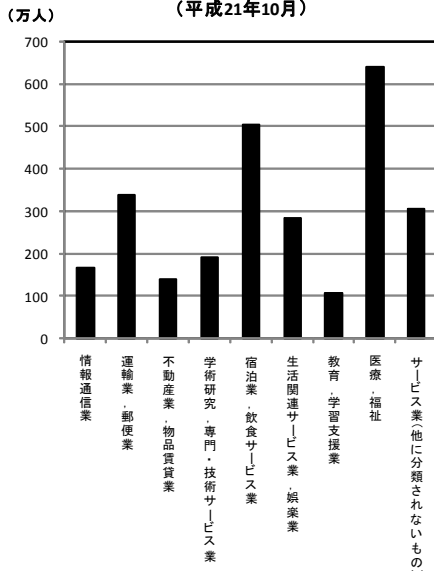
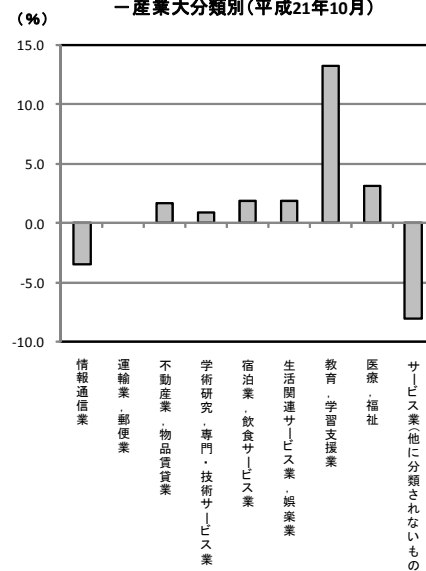


図1-6 従事者数の前年同月比－産業大分類別（平成21年10月）



2 1事業所当たり月間売上高及び1従事者当たり月間売上高

【1事業所当たり月間売上高】

- サービス産業の1事業所当たり月間売上高は876万円で、前年同月比2.9%の減少。
- 産業別の前年同月比は、「サービス業（他に分類されないもの）」（1173万円、前年同月比11.0%減）、「運輸業、郵便業」（3109万円、同8.3%減）など7産業で減少。一方、「学術研究、専門・技術サービス業」（1165万円、同3.3%増）、「医療、福祉」（1051万円、同3.0%増）の2産業で増加。

【1従事者当たり月間売上高】

- サービス産業の1従事者当たり月間売上高は92万円で、前年同月比3.2%の減少。
- 産業別の前年同月比は、「教育、学習支援業」（29万円、前年同月比12.1%減）、「運輸業、郵便業」（121万円、同8.3%減）など6産業で減少。一方、「学術研究、専門・技術サービス業」（134万円、同2.3%増）、「情報通信業」（184万円、同1.7%増）の2産業で増加。

表2 1事業所当たり月間売上高及び1従事者当たり月間売上高—産業大分類別（平成21年10月）

産業(大分類)	1事業所当たり月間売上高		1従事者当たり月間売上高	
	実数(万円)	前年同月比(%)	実数(万円)	前年同月比(%)
サービス産業計	876	-2.9	92	-3.2
情報通信業	5,131	-1.7	184	1.7
運輸業、郵便業	3,109	-8.3	121	-8.3
不動産業、物品賃貸業	823	-2.3	206	-3.7
学術研究、専門・技術サービス業	1,165	3.3	134	2.3
宿泊業、飲食サービス業	248	-3.1	39	-4.9
生活関連サービス業、娯楽業	683	-1.0	127	-3.1
教育、学習支援業	180	-2.2	29	-12.1
医療、福祉	1,051	3.0	58	0.0
サービス業(他に分類されないもの)	1,173	-11.0	80	-3.6

図2-1 1事業所当たり月間売上高—産業大分類別(平成21年10月)

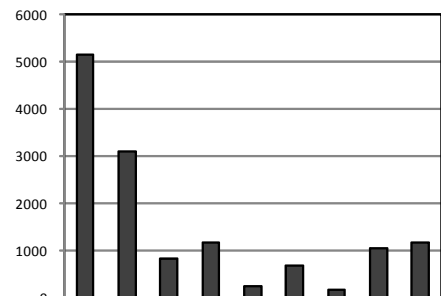


図2-2 1事業所当たり月間売上高の前年同月比—産業大分類別(平成21年10月)

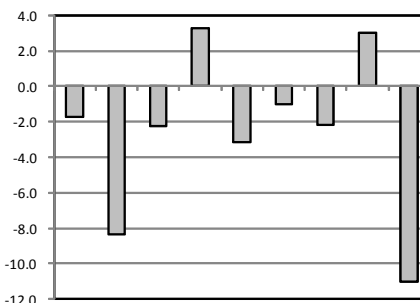


図2-3 1従事者当たり月間売上高—産業大分類別(平成21年10月)

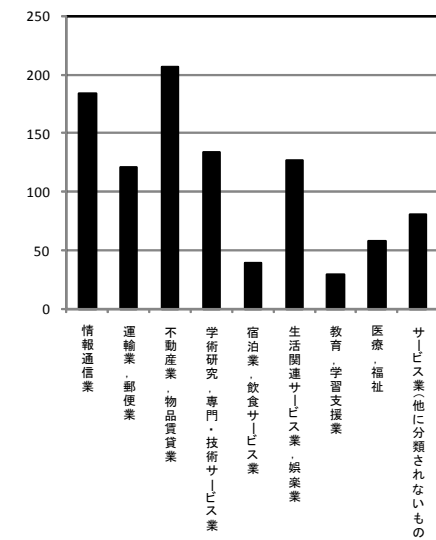


図2-4 1従事者当たり月間売上高の前年同月比—産業大分類別(平成21年10月)

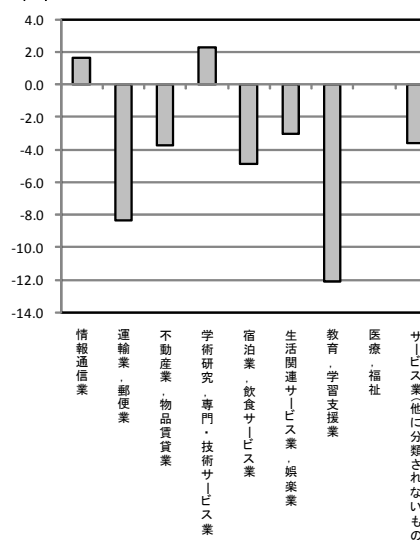


表3 月間売上高及び従事者数－産業中分類別（平成21年10月）

産業（中分類）	月間売上高		従事者数		1事業所当たり 月間売上高 （万円）	1従事者当たり 月間売上高 （万円）
	実数（百万円）	前年同月比 （%）	実数（千人）	前年同月比 （%）		
サ－ビス産業計	24,569,172	-2.9	26,735	0.7	876	92
情報通信業	3,085,033	-1.7	1,676	-3.5	5,131	184
通信業	1,051,509	* 14.4	216	-7.4	10,637	486
放送業	271,084	* 35.3	76	-2.5	16,172	357
情報サービス業	1,139,555	-10.2	1,053	-3.3	3,920	108
インターネット附随サービス業	64,617	-18.3	53	-7.4	2,121	122
映像・音声・文字情報制作業	558,269	-16.7	278	-0.7	3,395	201
運輸業，郵便業	4,066,250	-8.5	3,374	0.0	3,109	121
鉄道業	460,684	-3.5	214	0.0	10,086	216
道路旅客運送業	266,881	-9.5	633	-0.9	806	42
道路貨物運送業	1,729,974	-15.1	1,778	0.9	2,683	97
水運業	410,993	-7.8	63	-10.0	10,402	651
倉庫業	343,198	-6.8	212	-4.7	3,718	162
運輸に附帯するサービス業	668,878	6.6	392	2.8	4,625	171
不動産業，物品賃貸業	2,881,937	-2.3	1,402	1.7	823	206
不動産取引業	841,219	11.5	347	3.4	1,296	242
不動産賃貸業・管理業	1,106,991	-0.7	726	2.5	434	152
物品賃貸業	933,728	-13.5	328	-2.0	3,126	284
学術研究，専門・技術サービス業	2,557,104	3.5	1,902	0.9	1,165	134
学術・開発研究機関	276,200	-2.2	336	0.8	5,198	82
専門サービス業（他に分類されないもの）	589,063	-16.7	651	-3.9	522	91
広告業	556,949	-2.2	146	1.0	4,767	383
技術サービス業（他に分類されないもの）	1,134,892	24.7	770	5.5	1,264	147
宿泊業，飲食サービス業	1,951,314	-3.3	5,045	1.9	248	39
宿泊業	534,230	-11.8	878	8.5	839	61
飲食店	1,417,084	0.4	4,167	0.6	196	34
生活関連サービス業，娯楽業	3,595,801	-1.1	2,828	1.9	683	127
洗濯・理容・美容・浴場業	452,452	5.3	1,270	0.4	113	36
その他の生活関連サービス業	871,202	-2.2	476	1.8	1,378	183
娯楽業	2,272,147	-1.8	1,082	3.8	3,553	210
教育，学習支援業	306,830	-2.2	1,063	13.2	180	29
その他の教育，学習支援業	306,830	-2.2	1,063	13.2	180	29
医療，福祉	3,677,184	3.1	6,392	3.1	1,051	58
医療業	2,793,530	5.5	3,702	2.8	1,199	75
保健衛生	61,860	29.9	94	5.1	1,629	66
社会保険・社会福祉・介護事業	821,794	-5.9	2,596	3.6	727	32
サービス業（他に分類されないもの）	2,447,719	-11.4	3,053	-8.0	1,173	80
廃棄物処理業	327,820	-21.9	359	-10.4	1,698	91
自動車整備業	236,951	-0.4	321	-1.5	345	74
機械等修理業（別掲を除く）	317,693	-2.1	287	-4.4	965	111
職業紹介・労働者派遣業	346,014	-18.3	248	-18.0	2,364	140
その他の事業サービス業	1,175,807	-11.4	1,753	-8.1	1,862	67
その他のサービス業	43,434	40.8	85	7.1	443	51

*「通信業」及び「放送業」の月間売上高については、平成21年4月から推定方法を改善したことから、前年同月との比較に当たっては注意を要する。

(白 紙)

統 計 表

- 第1－1表 産業別売上高（収入額）時系列表
第1－2表 産業別事業従事者数時系列表
第2表 産業別月間売上高（収入額）（総額，1事業所当たり，1事業従事者当たり）

【利用上の注意】

- ・本調査の結果は平成18年事業所・企業統計調査の結果に合わせて復元推定している。
- ・本調査は標本調査であるため、事業所数、売上高（収入額）、事業従事者数等の結果数値には標本誤差が含まれている。
- ・結果数値は表章単位未満を四捨五入してあるため、総数と内訳の合計とは必ずしも一致しない。
- ・実数について該当のないセルについては「－」で表章している。
- ・前年同月比の算出方法は、以下のとおりである。

$$\text{前年同月比（％）} = \{ (\text{当年該当月値} - \text{前年該当月値}) / \text{前年該当月値} \} \times 100$$

- ・「*」が付された産業分類項目名は、短縮したものである。それぞれの正式な産業分類項目名は以下のとおりである。

72 専門サービス業（他に分類されないもの）

74 技術サービス業（他に分類されないもの）

R サービス業（他に分類されないもの）

- ・「p」が付された年月の結果数値は、速報値である。

【用 語】

- ・「売上高（収入額）」：サービス産業を主産業とする事業所において、サービスの提供や物品の販売の対価として得られたもの（消費税等の間接税を含む。）で、仕入高や給与などの経費を差し引く前の金額である。
事業所の主産業以外の売上高（収入額）も含まれている。
（例）手数料、販売代、賃貸料
- ・「事業従事者」：当該事業所で実際に働いている人。（「派遣又は下請として他の会社など別経営の事業所で働いている人」を含まず、「派遣又は下請として他の会社など別経営の事業所から来てこの事業所で働いている人」を含む。）
（注）「結果の概要」では、“従事者”と略記している。

第1-1表 産業別

年 月	サービス産業計	G					インターネット 附随サービス業	41 映像・音声・ 文字情報制作業
		情報通信業	37 通信業	38 放送業	39 情報サービス業	40		
実数(百万円)								
年計								
-	-	-	-	-	-	-	-	-
-	-	-	-	-	-	-	-	-
平成21年	-	-	-	-	-	-	-	-
平成22年	-	-	-	-	-	-	-	-
年度計								
-	-	-	-	-	-	-	-	-
-	-	-	-	-	-	-	-	-
平成21年度	-	-	-	-	-	-	-	-
平成22年度	-	-	-	-	-	-	-	-
四半期計								
平成20年 10～12月期	77,280,573	10,087,102	2,923,755	682,080	4,191,102	244,800	2,045,365	
平成21年 1～3月期	72,440,893	10,745,741	2,876,413	797,011	4,996,101	259,356	1,816,860	
4～6月期	70,972,643	9,674,945	3,061,475	1,108,621	3,651,804	201,508	1,651,537	
7～9月期 p	74,306,221	10,054,697	3,056,633	1,112,727	4,046,937	215,401	1,622,999	
平成22年 10～12月期	-	-	-	-	-	-	-	
1～3月期	-	-	-	-	-	-	-	
4～6月期	-	-	-	-	-	-	-	
7～9月期	-	-	-	-	-	-	-	
10～12月期	-	-	-	-	-	-	-	
月次								
平成20年 10月	25,297,455	3,137,555	919,374	200,377	1,268,295	79,122	670,387	
11月	25,251,649	3,294,025	981,852	277,398	1,275,967	76,818	681,990	
12月	26,731,470	3,655,522	1,022,529	204,305	1,646,840	88,860	692,988	
平成21年 1月	22,270,141	3,064,125	923,697	275,551	1,235,944	75,146	553,788	
2月	22,213,234	3,055,802	923,819	210,258	1,275,450	79,666	566,608	
3月	27,957,517	4,625,814	1,028,897	311,202	2,484,707	104,543	696,464	
4月	23,559,698	3,164,349	997,764	399,070	1,122,950	62,744	581,821	
5月	23,155,071	3,024,076	975,637	378,519	1,098,544	64,629	506,746	
6月	24,257,873	3,486,520	1,088,074	331,032	1,430,310	74,135	562,970	
7月	24,756,322	3,232,684	1,057,801	406,140	1,153,291	66,063	549,390	
8月 p	24,174,340	2,972,993	1,008,116	260,986	1,128,503	67,289	508,098	
9月 p	25,171,582	3,786,262	994,713	408,733	1,740,884	80,777	561,156	
10月 p	24,569,172	3,085,033	1,051,509	271,084	1,139,555	64,617	558,269	
11月	-	-	-	-	-	-	-	
12月	-	-	-	-	-	-	-	
平成22年 1月	-	-	-	-	-	-	-	
2月	-	-	-	-	-	-	-	
3月	-	-	-	-	-	-	-	
4月	-	-	-	-	-	-	-	
5月	-	-	-	-	-	-	-	
6月	-	-	-	-	-	-	-	
7月	-	-	-	-	-	-	-	
8月	-	-	-	-	-	-	-	
9月	-	-	-	-	-	-	-	
10月	-	-	-	-	-	-	-	
前年同月比(%)								
平成21年 10月 p	-2.9	-1.7	注1) 14.4	注1) 35.3	-10.2	-18.3	-16.7	
11月	-	-	-	-	-	-	-	
12月	-	-	-	-	-	-	-	
平成22年 1月	-	-	-	-	-	-	-	
2月	-	-	-	-	-	-	-	
3月	-	-	-	-	-	-	-	
4月	-	-	-	-	-	-	-	
5月	-	-	-	-	-	-	-	
6月	-	-	-	-	-	-	-	
7月	-	-	-	-	-	-	-	
8月	-	-	-	-	-	-	-	
9月	-	-	-	-	-	-	-	
10月	-	-	-	-	-	-	-	

注1)「通信業」及び「放送業」の月間売上高については、平成21年4月から推定方法を改善したことから、前年同月との比較に当たっては注意を要する

売上高（収入額）時系列表

サービス産業計、産業（G ～ H）
 （単位 百万円，%）

H 運輸業、郵便業	サービス産業計、産業（G ～ H）						年 月
	42 鉄道業	43 道路旅客運送業	44 道路貨物運送業	45 水運業	47 倉庫業	48 運輸に附帯するサービス業	
							実数（百万円）
							年計
-	-	-	-	-	-	-	-
-	-	-	-	-	-	-	-
-	-	-	-	-	-	-	平成21年
-	-	-	-	-	-	-	平成22年
							年度計
-	-	-	-	-	-	-	-
-	-	-	-	-	-	-	-
-	-	-	-	-	-	-	平成21年度
-	-	-	-	-	-	-	平成22年度
							四半期計
13,116,961	1,329,278	889,063	6,112,867	1,272,661	1,100,503	1,871,912	平成20年 10～12月期
11,472,351	1,256,254	775,548	5,016,775	1,102,168	1,010,459	1,820,363	平成21年 1～3月期
11,142,978	1,264,016	767,691	4,763,918	1,122,798	980,932	1,771,169	4～6月期
11,820,504	1,359,504	789,506	5,035,402	1,230,402	987,257	1,891,423	7～9月期 p
-	-	-	-	-	-	-	10～12月期
-	-	-	-	-	-	-	平成22年 1～3月期
-	-	-	-	-	-	-	4～6月期
-	-	-	-	-	-	-	7～9月期
-	-	-	-	-	-	-	10～12月期
							月次
4,444,430	477,268	294,926	2,036,544	445,594	368,105	627,531	平成20年 10月
4,250,546	425,781	290,704	1,969,795	427,772	359,025	600,566	11月
4,421,984	426,228	303,433	2,106,528	399,296	373,373	643,815	12月
3,680,462	388,399	260,966	1,639,726	335,780	329,869	567,291	平成21年 1月
3,579,455	386,529	245,704	1,521,630	360,150	318,092	597,871	2月
4,212,434	481,327	268,878	1,855,419	406,239	362,499	655,202	3月
3,789,186	479,886	259,000	1,602,693	360,816	337,615	591,675	4月
3,596,239	409,318	251,148	1,523,806	378,822	315,369	560,459	5月
3,757,553	374,812	257,544	1,637,419	383,160	327,948	619,035	6月
4,030,590	448,465	268,563	1,783,400	407,311	325,489	624,617	7月
3,868,978	465,768	261,610	1,598,964	421,797	325,387	616,265	8月 p
3,967,247	444,504	256,655	1,704,623	405,253	335,639	646,249	9月 p
4,066,250	460,684	266,881	1,729,974	410,993	343,198	668,878	10月 p
-	-	-	-	-	-	-	11月
-	-	-	-	-	-	-	12月
-	-	-	-	-	-	-	平成22年 1月
-	-	-	-	-	-	-	2月
-	-	-	-	-	-	-	3月
-	-	-	-	-	-	-	4月
-	-	-	-	-	-	-	5月
-	-	-	-	-	-	-	6月
-	-	-	-	-	-	-	7月
-	-	-	-	-	-	-	8月
-	-	-	-	-	-	-	9月
-	-	-	-	-	-	-	10月
							前年同月比（%）
-8.5	-3.5	-9.5	-15.1	-7.8	-6.8	6.6	平成21年 10月 p
-	-	-	-	-	-	-	11月
-	-	-	-	-	-	-	12月
-	-	-	-	-	-	-	平成22年 1月
-	-	-	-	-	-	-	2月
-	-	-	-	-	-	-	3月
-	-	-	-	-	-	-	4月
-	-	-	-	-	-	-	5月
-	-	-	-	-	-	-	6月
-	-	-	-	-	-	-	7月
-	-	-	-	-	-	-	8月
-	-	-	-	-	-	-	9月
-	-	-	-	-	-	-	10月

第1-1表 産業別

年 月	K 不動産業、 物品賃貸業			L 学術研究、 専門・技術 サービス業			
	68 不動産取引業	69 不動産賃貸業・ 管理業	70 物品賃貸業	71 学術・開発 研究機関	72 専門サービス*		
実数(百万円)							
年計							
-	-	-	-	-	-	-	
-	-	-	-	-	-	-	
平成21年	-	-	-	-	-	-	
平成22年	-	-	-	-	-	-	
年度計							
-	-	-	-	-	-	-	
-	-	-	-	-	-	-	
平成21年度	-	-	-	-	-	-	
平成22年度	-	-	-	-	-	-	
四半期計							
平成20年 10～12月期	9,351,170	2,728,510	3,442,169	3,180,491	7,424,080	769,684	2,143,265
平成21年 1～3月期	8,728,242	3,071,380	2,880,349	2,776,513	7,995,155	906,538	1,988,344
4～6月期	8,335,316	2,559,120	2,972,127	2,804,069	7,349,657	751,385	1,798,313
7～9月期 ^p	9,144,980	2,897,362	3,291,491	2,956,127	7,521,421	695,732	1,770,869
平成22年 10～12月期	-	-	-	-	-	-	-
1～3月期	-	-	-	-	-	-	-
4～6月期	-	-	-	-	-	-	-
7～9月期	-	-	-	-	-	-	-
10～12月期	-	-	-	-	-	-	-
月次							
平成20年 10月	2,948,803	754,785	1,114,296	1,079,722	2,469,763	282,410	707,438
11月	3,045,427	863,103	1,132,817	1,049,508	2,420,061	239,458	683,294
12月	3,356,941	1,110,623	1,195,056	1,051,262	2,534,256	247,816	752,533
平成21年 1月	2,525,958	739,290	931,315	855,352	2,203,260	262,864	548,534
2月	2,694,687	889,802	893,721	911,164	2,341,883	238,026	593,967
3月	3,507,596	1,442,288	1,055,313	1,009,996	3,450,011	405,649	845,843
4月	2,702,111	883,502	927,854	890,754	2,561,542	287,444	606,409
5月	2,694,873	808,761	979,729	906,383	2,237,601	224,632	564,631
6月	2,938,333	866,857	1,064,544	1,006,932	2,550,514	239,309	627,273
7月	3,068,042	1,003,325	1,097,711	967,006	2,407,711	262,436	588,462
8月 ^p	2,946,318	880,927	1,105,149	960,241	2,408,857	214,421	563,446
9月 ^p	3,117,793	1,007,124	1,096,516	1,014,153	2,707,999	226,152	628,331
10月 ^p	2,881,937	841,219	1,106,991	933,728	2,557,104	276,200	589,063
11月	-	-	-	-	-	-	-
12月	-	-	-	-	-	-	-
平成22年 1月	-	-	-	-	-	-	-
2月	-	-	-	-	-	-	-
3月	-	-	-	-	-	-	-
4月	-	-	-	-	-	-	-
5月	-	-	-	-	-	-	-
6月	-	-	-	-	-	-	-
7月	-	-	-	-	-	-	-
8月	-	-	-	-	-	-	-
9月	-	-	-	-	-	-	-
10月	-	-	-	-	-	-	-
前年同月比(%)							
平成21年 10月 ^p	-2.3	11.5	-0.7	-13.5	3.5	-2.2	-16.7
11月	-	-	-	-	-	-	-
12月	-	-	-	-	-	-	-
平成22年 1月	-	-	-	-	-	-	-
2月	-	-	-	-	-	-	-
3月	-	-	-	-	-	-	-
4月	-	-	-	-	-	-	-
5月	-	-	-	-	-	-	-
6月	-	-	-	-	-	-	-
7月	-	-	-	-	-	-	-
8月	-	-	-	-	-	-	-
9月	-	-	-	-	-	-	-
10月	-	-	-	-	-	-	-

注1)「持ち帰り・配達飲食サービス業」を除く

売上高（収入額）時系列表（続き）

産業（K ～ N）

（単位 百万円，%）

73 広告業	74 技術サービス業*	M 宿泊業、 飲食サービス業 1)			76 飲食店	N 生活関連 サービス業、 娯楽業	78 洗濯・理容・ 美容・浴場業	年 月
		75 宿泊業						
								実数（百万円）
								年計
-	-	-	-	-	-	-	-	-
-	-	-	-	-	-	-	-	-
-	-	-	-	-	-	-	-	平成21年
-	-	-	-	-	-	-	-	平成22年
								年度計
-	-	-	-	-	-	-	-	-
-	-	-	-	-	-	-	-	-
-	-	-	-	-	-	-	-	平成21年度
-	-	-	-	-	-	-	-	平成22年度
								四半期計
1,709,040	2,802,092	6,207,554	1,734,959	4,472,595	11,137,875	1,332,251		平成20年 10～12月期
1,837,597	3,262,676	5,376,553	1,358,267	4,018,286	9,574,206	1,163,285		平成21年 1～3月期
1,614,876	3,185,083	5,599,375	1,371,662	4,227,713	10,453,640	1,335,834		4～6月期
1,680,117	3,374,704	6,144,822	1,734,255	4,410,568	10,556,685	1,327,686		7～9月期 p
-	-	-	-	-	-	-	-	10～12月期
-	-	-	-	-	-	-	-	平成22年 1～3月期
-	-	-	-	-	-	-	-	4～6月期
-	-	-	-	-	-	-	-	7～9月期
-	-	-	-	-	-	-	-	10～12月期
								月次
569,572	910,343	2,017,452	605,942	1,411,510	3,634,745	429,547		平成20年 10月
574,912	922,398	2,043,510	603,181	1,440,329	3,689,964	431,738		11月
564,556	969,351	2,146,592	525,835	1,620,756	3,813,166	470,966		12月
528,486	863,377	1,770,529	447,995	1,322,534	3,128,969	367,087		平成21年 1月
536,881	973,010	1,660,824	403,368	1,257,456	2,998,247	369,301		2月
772,230	1,426,289	1,945,199	506,904	1,438,296	3,446,990	426,896		3月
535,654	1,132,035	1,810,103	423,766	1,386,336	3,389,762	450,728		4月
487,856	960,481	1,971,623	509,936	1,461,687	3,687,064	447,405		5月
591,366	1,092,567	1,817,649	437,960	1,379,690	3,376,814	437,702		6月
534,619	1,022,193	1,987,739	507,918	1,479,822	3,595,586	458,697		7月
523,960	1,107,030	2,160,260	616,259	1,544,001	3,571,914	444,549		8月 p
604,383	1,249,133	1,910,808	518,457	1,392,351	3,399,563	429,575		9月 p
556,949	1,134,892	1,951,314	534,230	1,417,084	3,595,801	452,452		10月 p
-	-	-	-	-	-	-	-	11月
-	-	-	-	-	-	-	-	12月
-	-	-	-	-	-	-	-	平成22年 1月
-	-	-	-	-	-	-	-	2月
-	-	-	-	-	-	-	-	3月
-	-	-	-	-	-	-	-	4月
-	-	-	-	-	-	-	-	5月
-	-	-	-	-	-	-	-	6月
-	-	-	-	-	-	-	-	7月
-	-	-	-	-	-	-	-	8月
-	-	-	-	-	-	-	-	9月
-	-	-	-	-	-	-	-	10月
								前年同月比（%）
-2.2	24.7	-3.3	-11.8	0.4	-1.1	5.3		平成21年 10月 p
-	-	-	-	-	-	-	-	11月
-	-	-	-	-	-	-	-	12月
-	-	-	-	-	-	-	-	平成22年 1月
-	-	-	-	-	-	-	-	2月
-	-	-	-	-	-	-	-	3月
-	-	-	-	-	-	-	-	4月
-	-	-	-	-	-	-	-	5月
-	-	-	-	-	-	-	-	6月
-	-	-	-	-	-	-	-	7月
-	-	-	-	-	-	-	-	8月
-	-	-	-	-	-	-	-	9月
-	-	-	-	-	-	-	-	10月

第1-1表 産業別

年 月	79 その他の 生活関連 サービス業 1)		80 娯楽業	O 教育, 学習支援業 2)		P 医療, 福祉	83 医療業	84 保健衛生 3)	85 社会保険・ 社会福祉・ 介護事業 4)
				82 その他の教育, 学習支援業					
実数 (百万円)									
年計									
-	-	-	-	-	-	-	-	-	-
-	-	-	-	-	-	-	-	-	-
-	-	-	-	-	-	-	-	-	-
平成21年	-	-	-	-	-	-	-	-	-
平成22年	-	-	-	-	-	-	-	-	-
年度計									
-	-	-	-	-	-	-	-	-	-
-	-	-	-	-	-	-	-	-	-
-	-	-	-	-	-	-	-	-	-
平成21年度	-	-	-	-	-	-	-	-	-
平成22年度	-	-	-	-	-	-	-	-	-
四半期計									
平成20年	10～12月期	2,784,927	7,020,698	977,158	977,158	10,581,467	7,858,194	133,077	2,590,196
平成21年	1～3月期	2,075,696	6,335,225	886,250	886,250	10,187,764	7,819,730	133,585	2,234,449
	4～6月期	2,116,073	7,001,734	894,123	894,123	10,438,324	7,926,779	155,838	2,355,707
	7～9月期 ^p	2,372,232	6,856,767	971,992	971,992	10,588,217	8,031,471	179,755	2,376,991
	10～12月期	-	-	-	-	-	-	-	-
平成22年	1～3月期	-	-	-	-	-	-	-	-
	4～6月期	-	-	-	-	-	-	-	-
	7～9月期	-	-	-	-	-	-	-	-
	10～12月期	-	-	-	-	-	-	-	-
月次									
平成20年	10月	891,186	2,314,012	313,608	313,608	3,567,898	2,646,850	47,604	873,444
	11月	926,155	2,332,071	311,726	311,726	3,465,826	2,564,928	43,997	856,901
	12月	967,585	2,374,615	351,824	351,824	3,547,743	2,646,417	41,475	859,851
平成21年	1月	635,065	2,126,818	294,552	294,552	3,331,201	2,556,905	42,751	731,545
	2月	677,343	1,951,602	295,503	295,503	3,249,472	2,486,960	43,551	718,961
	3月	763,288	2,256,805	296,194	296,194	3,607,092	2,775,865	47,283	783,944
	4月	675,692	2,263,342	303,894	303,894	3,430,042	2,598,671	46,591	784,780
	5月	740,242	2,499,417	291,721	291,721	3,407,095	2,585,099	47,941	774,055
	6月	700,138	2,238,975	298,508	298,508	3,601,186	2,743,009	61,306	796,871
	7月	814,664	2,322,225	334,846	334,846	3,630,566	2,763,712	62,114	804,741
	8月 ^p	756,177	2,371,187	324,564	324,564	3,488,453	2,646,703	58,899	782,852
	9月 ^p	806,535	2,163,453	310,263	310,263	3,465,073	2,622,281	59,520	783,272
	10月 ^p	871,202	2,272,147	306,830	306,830	3,677,184	2,793,530	61,860	821,794
	11月	-	-	-	-	-	-	-	-
	12月	-	-	-	-	-	-	-	-
平成22年	1月	-	-	-	-	-	-	-	-
	2月	-	-	-	-	-	-	-	-
	3月	-	-	-	-	-	-	-	-
	4月	-	-	-	-	-	-	-	-
	5月	-	-	-	-	-	-	-	-
	6月	-	-	-	-	-	-	-	-
	7月	-	-	-	-	-	-	-	-
	8月	-	-	-	-	-	-	-	-
	9月	-	-	-	-	-	-	-	-
	10月	-	-	-	-	-	-	-	-
前年同月比 (%)									
平成21年	10月 ^p	-2.2	-1.8	-2.2	-2.2	3.1	5.5	29.9	-5.9
	11月	-	-	-	-	-	-	-	-
	12月	-	-	-	-	-	-	-	-
平成22年	1月	-	-	-	-	-	-	-	-
	2月	-	-	-	-	-	-	-	-
	3月	-	-	-	-	-	-	-	-
	4月	-	-	-	-	-	-	-	-
	5月	-	-	-	-	-	-	-	-
	6月	-	-	-	-	-	-	-	-
	7月	-	-	-	-	-	-	-	-
	8月	-	-	-	-	-	-	-	-
	9月	-	-	-	-	-	-	-	-
	10月	-	-	-	-	-	-	-	-

注1)「家事サービス業」を除く

注2)「学校教育」を除く

注3)「保健所」を除く

注4)「福祉事務所」を除く

注5)「政治・経済・文化団体」,「宗教」及び「外国公務」を除く

売上高（収入額）時系列表（続き）

産業（N ～ R）

（単位 百万円，%）

R サービス業* 5)	産業（N ～ R）						年 月
	88 廃棄物処理業	89 自動車整備業	90 機械等修理業 (別掲を除く)	91 職業紹介・ 労働者派遣業	92 その他の 事業サービス業	95 その他の サービス業	
							実数（百万円）
							年計
-	-	-	-	-	-	-	-
-	-	-	-	-	-	-	-
-	-	-	-	-	-	-	平成21年
-	-	-	-	-	-	-	平成22年
							年度計
-	-	-	-	-	-	-	-
-	-	-	-	-	-	-	-
-	-	-	-	-	-	-	平成21年度
-	-	-	-	-	-	-	平成22年度
							四半期計
8,397,205	1,295,624	713,220	977,103	1,240,040	4,080,101	91,117	平成20年 10～12月期
7,474,632	1,098,830	652,494	1,055,643	1,011,216	3,559,425	97,024	平成21年 1～3月期
7,084,285	1,003,636	646,550	933,384	1,005,080	3,378,079	117,556	4～6月期
7,502,903	1,082,510	706,188	1,015,236	1,037,465	3,543,996	117,509	7～9月期 p
-	-	-	-	-	-	-	10～12月期
-	-	-	-	-	-	-	平成22年 1～3月期
-	-	-	-	-	-	-	4～6月期
-	-	-	-	-	-	-	7～9月期
-	-	-	-	-	-	-	10～12月期
							月次
2,763,200	419,840	237,989	324,416	423,309	1,326,797	30,849	平成20年 10月
2,730,563	413,234	232,328	318,990	403,930	1,333,329	28,752	11月
2,903,443	462,550	242,903	333,698	412,801	1,419,975	31,516	12月
2,271,086	387,284	198,678	286,953	313,228	1,054,908	30,035	平成21年 1月
2,337,360	318,489	209,592	315,386	337,295	1,124,000	32,599	2月
2,866,185	393,058	244,224	453,303	360,693	1,380,518	34,390	3月
2,408,710	371,172	223,097	293,167	334,390	1,146,377	40,508	4月
2,244,779	285,783	206,404	295,010	329,854	1,090,541	37,187	5月
2,430,796	346,681	217,050	345,208	340,835	1,141,161	39,861	6月
2,468,558	375,487	242,888	329,024	339,947	1,135,643	45,570	7月
2,432,003	374,151	223,701	328,130	338,051	1,132,306	35,665	8月 p
2,506,573	331,834	240,513	360,098	352,609	1,180,816	40,703	9月 p
2,447,719	327,820	236,951	317,693	346,014	1,175,807	43,434	10月 p
-	-	-	-	-	-	-	11月
-	-	-	-	-	-	-	12月
-	-	-	-	-	-	-	平成22年 1月
-	-	-	-	-	-	-	2月
-	-	-	-	-	-	-	3月
-	-	-	-	-	-	-	4月
-	-	-	-	-	-	-	5月
-	-	-	-	-	-	-	6月
-	-	-	-	-	-	-	7月
-	-	-	-	-	-	-	8月
-	-	-	-	-	-	-	9月
-	-	-	-	-	-	-	10月
							前年同月比（%）
-11.4	-21.9	-0.4	-2.1	-18.3	-11.4	40.8	平成21年 10月 p
-	-	-	-	-	-	-	11月
-	-	-	-	-	-	-	12月
-	-	-	-	-	-	-	平成22年 1月
-	-	-	-	-	-	-	2月
-	-	-	-	-	-	-	3月
-	-	-	-	-	-	-	4月
-	-	-	-	-	-	-	5月
-	-	-	-	-	-	-	6月
-	-	-	-	-	-	-	7月
-	-	-	-	-	-	-	8月
-	-	-	-	-	-	-	9月
-	-	-	-	-	-	-	10月

第1-2表 産業別

年 月	サービス産業計	G					インターネット 附随サービス業	41 映像・音声・ 文字情報制作業
		情報通信業	37 通信業	38 放送業	39 情報サービス業	40		
実数(人)								
年平均	-	-	-	-	-	-	-	-
-	-	-	-	-	-	-	-	-
-	-	-	-	-	-	-	-	-
平成21年	-	-	-	-	-	-	-	-
平成22年	-	-	-	-	-	-	-	-
年度平均	-	-	-	-	-	-	-	-
-	-	-	-	-	-	-	-	-
-	-	-	-	-	-	-	-	-
平成21年度	-	-	-	-	-	-	-	-
平成22年度	-	-	-	-	-	-	-	-
四半期平均	-	-	-	-	-	-	-	-
平成20年 10～12月期	26,761,803	1,749,139	241,961	77,887	1,092,571	57,109	279,610	
平成21年 1～3月期	25,906,309	1,681,038	221,616	77,098	1,056,262	51,945	274,118	
4～6月期	26,381,971	1,690,856	222,350	77,080	1,062,325	51,591	277,510	
7～9月期 p	26,679,027	1,684,379	219,544	76,322	1,057,080	52,875	278,559	
10～12月期	-	-	-	-	-	-	-	
平成22年 1～3月期	-	-	-	-	-	-	-	
4～6月期	-	-	-	-	-	-	-	
7～9月期	-	-	-	-	-	-	-	
10～12月期	-	-	-	-	-	-	-	
月次								
平成20年 10月	26,556,454	1,737,845	233,420	77,819	1,088,778	57,442	280,387	
11月	26,766,328	1,753,936	241,808	78,608	1,096,824	56,895	279,801	
12月	26,962,629	1,755,636	250,655	77,235	1,092,112	56,991	278,644	
平成21年 1月	25,800,475	1,679,262	224,235	77,092	1,052,317	52,054	273,564	
2月	25,904,940	1,683,153	218,240	76,821	1,060,419	52,443	275,230	
3月	26,013,512	1,680,700	222,373	77,380	1,056,050	51,339	273,558	
4月	26,169,541	1,692,362	220,802	76,851	1,066,394	50,449	277,866	
5月	26,430,177	1,693,404	222,720	77,431	1,064,069	52,072	277,112	
6月	26,546,194	1,686,803	223,528	76,959	1,056,512	52,252	277,552	
7月	26,657,011	1,686,517	222,348	76,791	1,057,189	52,508	277,682	
8月 p	26,704,756	1,686,634	220,613	76,166	1,058,160	53,453	278,243	
9月 p	26,669,772	1,680,038	217,319	75,824	1,054,037	52,729	280,130	
10月 p	26,735,359	1,676,233	216,247	75,879	1,052,585	53,169	278,354	
11月	-	-	-	-	-	-	-	
12月	-	-	-	-	-	-	-	
平成22年 1月	-	-	-	-	-	-	-	
2月	-	-	-	-	-	-	-	
3月	-	-	-	-	-	-	-	
4月	-	-	-	-	-	-	-	
5月	-	-	-	-	-	-	-	
6月	-	-	-	-	-	-	-	
7月	-	-	-	-	-	-	-	
8月	-	-	-	-	-	-	-	
9月	-	-	-	-	-	-	-	
10月	-	-	-	-	-	-	-	
前年同月比(%)								
平成21年 10月 p	0.7	-3.5	-7.4	-2.5	-3.3	-7.4	-0.7	
11月	-	-	-	-	-	-	-	
12月	-	-	-	-	-	-	-	
平成22年 1月	-	-	-	-	-	-	-	
2月	-	-	-	-	-	-	-	
3月	-	-	-	-	-	-	-	
4月	-	-	-	-	-	-	-	
5月	-	-	-	-	-	-	-	
6月	-	-	-	-	-	-	-	
7月	-	-	-	-	-	-	-	
8月	-	-	-	-	-	-	-	
9月	-	-	-	-	-	-	-	
10月	-	-	-	-	-	-	-	

事業従事者数時系列表

サービス産業計、産業（G ～ H）
（単位 人、%）

H 運輸業、郵便業	サービス産業計、産業（G ～ H）						年 月
	42 鉄道業	43 道路旅客運送業	44 道路貨物運送業	45 水運業	47 倉庫業	48 運輸に附帯するサービス業	
							実数（人）
							年平均
-	-	-	-	-	-	-	-
-	-	-	-	-	-	-	-
-	-	-	-	-	-	-	平成21年
-	-	-	-	-	-	-	平成22年
-	-	-	-	-	-	-	年度平均
-	-	-	-	-	-	-	-
-	-	-	-	-	-	-	平成21年度
-	-	-	-	-	-	-	平成22年度
-	-	-	-	-	-	-	四半期平均
3,434,218	215,773	649,560	1,798,641	69,756	219,654	387,129	平成20年 10～12月期
3,320,440	218,667	624,088	1,715,582	61,080	210,982	402,280	平成21年 1～3月期
3,348,964	212,793	628,843	1,743,113	63,452	216,430	399,855	4～6月期
3,374,014	213,327	632,345	1,770,977	64,170	214,140	395,914	7～9月期 p
-	-	-	-	-	-	-	10～12月期
-	-	-	-	-	-	-	平成22年 1～3月期
-	-	-	-	-	-	-	4～6月期
-	-	-	-	-	-	-	7～9月期
-	-	-	-	-	-	-	10～12月期
							月次
3,374,247	213,550	639,084	1,762,352	70,172	222,746	380,874	平成20年 10月
3,410,852	214,122	651,045	1,772,998	69,792	221,229	392,492	11月
3,517,566	219,648	658,550	1,860,573	69,304	214,987	388,022	12月
3,295,987	218,578	623,816	1,695,320	61,337	205,589	400,636	平成21年 1月
3,294,638	219,419	623,011	1,687,141	61,010	215,797	401,767	2月
3,370,694	218,004	625,437	1,764,284	60,892	211,560	404,435	3月
3,370,192	213,944	625,706	1,766,624	61,046	217,787	401,125	4月
3,339,019	213,255	628,452	1,729,629	64,826	217,680	401,241	5月
3,337,681	211,181	632,372	1,733,085	64,483	213,822	397,198	6月
3,378,827	210,062	631,777	1,781,140	64,487	213,762	392,902	7月
3,382,309	213,735	631,940	1,777,082	64,349	213,424	398,898	8月 p
3,373,223	211,406	632,743	1,777,004	63,849	214,500	391,876	9月 p
3,374,131	213,528	633,095	1,778,498	63,134	212,314	391,699	10月 p
-	-	-	-	-	-	-	11月
-	-	-	-	-	-	-	12月
-	-	-	-	-	-	-	平成22年 1月
-	-	-	-	-	-	-	2月
-	-	-	-	-	-	-	3月
-	-	-	-	-	-	-	4月
-	-	-	-	-	-	-	5月
-	-	-	-	-	-	-	6月
-	-	-	-	-	-	-	7月
-	-	-	-	-	-	-	8月
-	-	-	-	-	-	-	9月
-	-	-	-	-	-	-	10月
							前年同月比（%）
0.0	0.0	-0.9	0.9	-10.0	-4.7	2.8	平成21年 10月 p
-	-	-	-	-	-	-	11月
-	-	-	-	-	-	-	12月
-	-	-	-	-	-	-	平成22年 1月
-	-	-	-	-	-	-	2月
-	-	-	-	-	-	-	3月
-	-	-	-	-	-	-	4月
-	-	-	-	-	-	-	5月
-	-	-	-	-	-	-	6月
-	-	-	-	-	-	-	7月
-	-	-	-	-	-	-	8月
-	-	-	-	-	-	-	9月
-	-	-	-	-	-	-	10月

第1-2表 産業別

年 月	K 不動産業、 物品賃貸業			L 学術研究、 専門・技術 サービス業			
	68 不動産取引業	69 不動産賃貸業・ 管理業	70 物品賃貸業	71 学術・開発 研究機関	72 専門サービス業*		
実数(人)							
年平均	-	-	-	-	-	-	
平成21年	-	-	-	-	-	-	
平成22年	-	-	-	-	-	-	
年度平均	-	-	-	-	-	-	
平成21年度	-	-	-	-	-	-	
平成22年度	-	-	-	-	-	-	
四半期平均							
平成20年 10～12月期	1,383,143	336,420	713,283	333,440	1,897,041	333,576	681,441
平成21年 1～3月期	1,353,616	338,595	694,538	320,483	1,866,917	330,201	642,606
4～6月期	1,371,713	340,171	706,206	325,335	1,878,026	329,789	648,769
7～9月期 ^p	1,409,549	347,019	736,098	326,432	1,895,556	334,499	649,888
平成22年 10～12月期	-	-	-	-	-	-	-
1～3月期	-	-	-	-	-	-	-
4～6月期	-	-	-	-	-	-	-
7～9月期	-	-	-	-	-	-	-
10～12月期	-	-	-	-	-	-	-
月次							
平成20年 10月	1,379,232	335,844	708,553	334,835	1,884,026	333,063	677,007
11月	1,385,603	337,020	714,971	333,612	1,902,921	334,060	683,150
12月	1,384,595	336,397	716,325	331,873	1,904,177	333,604	684,166
平成21年 1月	1,344,015	337,976	688,273	317,765	1,853,751	330,966	635,966
2月	1,360,278	338,256	699,917	322,105	1,874,023	331,074	645,165
3月	1,356,556	339,552	695,423	321,580	1,872,976	328,564	646,687
4月	1,355,491	334,782	694,849	325,860	1,870,372	326,560	645,421
5月	1,365,749	341,147	698,457	326,146	1,878,446	330,686	650,662
6月	1,393,897	344,583	725,314	324,000	1,885,260	332,121	650,224
7月	1,407,351	344,016	736,096	327,239	1,883,808	332,040	648,717
8月 ^p	1,411,118	348,260	735,285	327,573	1,899,163	335,033	650,849
9月 ^p	1,408,071	347,286	734,674	326,110	1,898,447	334,085	648,381
10月 ^p	1,402,027	347,385	726,349	328,293	1,901,917	335,702	650,871
11月	-	-	-	-	-	-	-
12月	-	-	-	-	-	-	-
平成22年 1月	-	-	-	-	-	-	-
2月	-	-	-	-	-	-	-
3月	-	-	-	-	-	-	-
4月	-	-	-	-	-	-	-
5月	-	-	-	-	-	-	-
6月	-	-	-	-	-	-	-
7月	-	-	-	-	-	-	-
8月	-	-	-	-	-	-	-
9月	-	-	-	-	-	-	-
10月	-	-	-	-	-	-	-
前年同月比(%)							
平成21年 10月 ^p	1.7	3.4	2.5	-2.0	0.9	0.8	-3.9
11月	-	-	-	-	-	-	-
12月	-	-	-	-	-	-	-
平成22年 1月	-	-	-	-	-	-	-
2月	-	-	-	-	-	-	-
3月	-	-	-	-	-	-	-
4月	-	-	-	-	-	-	-
5月	-	-	-	-	-	-	-
6月	-	-	-	-	-	-	-
7月	-	-	-	-	-	-	-
8月	-	-	-	-	-	-	-
9月	-	-	-	-	-	-	-
10月	-	-	-	-	-	-	-

注1)「持ち帰り・配達飲食サービス業」を除く

事業従事者数時系列表（続き）

産業（K ～ N）

（単位 人，%）

73 広告業	74 技術サービス業*	M 宿泊業、 飲食サービス業 1)	75 宿泊業	76 飲食店	N 生活関連 サービス業、 娯楽業	78 洗濯・理容・ 美容・浴場業	年 月
-	-	-	-	-	-	-	実数（人）
-	-	-	-	-	-	-	年平均
-	-	-	-	-	-	-	-
-	-	-	-	-	-	-	平成21年
-	-	-	-	-	-	-	平成22年
-	-	-	-	-	-	-	年度平均
-	-	-	-	-	-	-	-
-	-	-	-	-	-	-	平成21年度
-	-	-	-	-	-	-	平成22年度
-	-	-	-	-	-	-	四半期平均
144,150	737,874	4,996,807	812,569	4,184,238	2,785,599	1,273,166	平成20年 10～12月期
142,450	751,660	4,863,616	827,918	4,035,698	2,707,579	1,218,607	平成21年 1～3月期
145,645	753,823	4,982,442	858,436	4,124,005	2,778,461	1,244,009	4～6月期
146,517	764,652	5,040,451	885,507	4,154,943	2,820,891	1,267,909	7～9月期 p
-	-	-	-	-	-	-	10～12月期
-	-	-	-	-	-	-	平成22年 1～3月期
-	-	-	-	-	-	-	4～6月期
-	-	-	-	-	-	-	7～9月期
-	-	-	-	-	-	-	10～12月期
144,128	729,826	4,953,496	809,494	4,144,003	2,774,244	1,264,321	月次
143,720	741,992	4,997,023	812,766	4,184,257	2,806,971	1,281,111	平成20年 10月
144,603	741,804	5,039,902	815,448	4,224,455	2,775,582	1,274,067	11月
142,552	744,268	4,851,471	822,177	4,029,294	2,685,285	1,213,440	平成21年 12月
142,064	755,720	4,870,579	824,689	4,045,889	2,710,256	1,216,623	1月
142,734	754,991	4,868,799	836,888	4,031,911	2,727,197	1,225,758	2月
145,038	753,353	4,893,433	851,251	4,042,182	2,752,443	1,236,129	3月
144,709	752,389	5,015,549	860,014	4,155,535	2,794,215	1,254,669	4月
147,188	755,728	5,038,343	864,044	4,174,299	2,788,724	1,241,230	5月
147,003	756,048	5,087,472	887,166	4,200,306	2,817,881	1,268,294	6月
145,515	767,767	5,045,758	892,671	4,153,088	2,824,497	1,268,681	7月
146,603	769,378	4,997,957	876,688	4,121,269	2,824,853	1,271,600	8月 p
145,552	769,791	5,045,335	878,070	4,167,265	2,828,133	1,269,935	9月 p
-	-	-	-	-	-	-	10月
-	-	-	-	-	-	-	11月
-	-	-	-	-	-	-	12月
-	-	-	-	-	-	-	平成22年 1月
-	-	-	-	-	-	-	2月
-	-	-	-	-	-	-	3月
-	-	-	-	-	-	-	4月
-	-	-	-	-	-	-	5月
-	-	-	-	-	-	-	6月
-	-	-	-	-	-	-	7月
-	-	-	-	-	-	-	8月
-	-	-	-	-	-	-	9月
-	-	-	-	-	-	-	10月
1.0	5.5	1.9	8.5	0.6	1.9	0.4	前年同月比（%）
-	-	-	-	-	-	-	平成21年 10月 p
-	-	-	-	-	-	-	11月
-	-	-	-	-	-	-	12月
-	-	-	-	-	-	-	平成22年 1月
-	-	-	-	-	-	-	2月
-	-	-	-	-	-	-	3月
-	-	-	-	-	-	-	4月
-	-	-	-	-	-	-	5月
-	-	-	-	-	-	-	6月
-	-	-	-	-	-	-	7月
-	-	-	-	-	-	-	8月
-	-	-	-	-	-	-	9月
-	-	-	-	-	-	-	10月

第1-2表 産業別

年 月	79 その他の 生活関連 サービス業 1)		O 教育, 学習支援業 2)		P 医療, 福祉	83 医療業		84 保健衛生 3)		85 社会保険・ 社会福祉・ 介護事業 4)	
	80 娯楽業			82 その他の教育, 学習支援業							
実数 (人)											
年平均	-	-	-	-	-	-	-	-	-	-	-
平成21年	-	-	-	-	-	-	-	-	-	-	-
平成22年	-	-	-	-	-	-	-	-	-	-	-
年度平均	-	-	-	-	-	-	-	-	-	-	-
四半期平均	-	-	-	-	-	-	-	-	-	-	-
平成20年 10~12月期	470,235	1,042,198	957,078	957,078	6,220,575	3,619,561	88,587	2,512,427			
平成21年 1~3月期	458,189	1,030,783	973,494	973,494	6,140,458	3,526,505	85,343	2,528,610			
平成21年 4~6月期	460,066	1,074,386	1,009,259	1,009,259	6,293,647	3,615,025	91,046	2,587,576			
平成21年 7~9月期 p	468,353	1,084,630	1,035,739	1,035,739	6,361,211	3,656,200	95,204	2,609,807			
平成21年 10~12月期	-	-	-	-	-	-	-	-	-	-	-
平成22年 1~3月期	-	-	-	-	-	-	-	-	-	-	-
平成22年 4~6月期	-	-	-	-	-	-	-	-	-	-	-
平成22年 7~9月期	-	-	-	-	-	-	-	-	-	-	-
平成22年 10~12月期	-	-	-	-	-	-	-	-	-	-	-
月次											
平成20年 10月	468,005	1,041,918	938,668	938,668	6,198,523	3,602,811	89,056	2,506,656			
平成20年 11月	472,483	1,053,378	960,617	960,617	6,227,886	3,626,168	88,442	2,513,277			
平成20年 12月	470,218	1,031,297	971,947	971,947	6,235,314	3,629,702	88,263	2,517,349			
平成21年 1月	456,208	1,015,638	975,313	975,313	6,124,690	3,516,291	85,759	2,522,641			
平成21年 2月	457,933	1,035,699	972,441	972,441	6,136,430	3,535,091	84,879	2,516,461			
平成21年 3月	460,426	1,041,014	972,728	972,728	6,160,253	3,528,133	85,392	2,546,728			
平成21年 4月	457,608	1,058,707	983,714	983,714	6,248,496	3,600,657	88,854	2,558,984			
平成21年 5月	460,375	1,079,171	1,007,742	1,007,742	6,313,787	3,626,056	89,775	2,597,956			
平成21年 6月	462,215	1,085,280	1,036,322	1,036,322	6,318,657	3,618,361	94,508	2,605,788			
平成21年 7月	464,352	1,085,236	1,033,505	1,033,505	6,331,541	3,632,782	92,421	2,606,338			
平成21年 8月 p	470,264	1,085,553	1,040,014	1,040,014	6,363,386	3,655,809	94,926	2,612,651			
平成21年 9月 p	469,629	1,083,625	1,037,878	1,037,878	6,390,979	3,680,332	95,987	2,614,661			
平成21年 10月 p	476,464	1,081,734	1,062,914	1,062,914	6,392,155	3,702,480	93,636	2,596,039			
平成21年 11月	-	-	-	-	-	-	-	-	-	-	-
平成21年 12月	-	-	-	-	-	-	-	-	-	-	-
平成22年 1月	-	-	-	-	-	-	-	-	-	-	-
平成22年 2月	-	-	-	-	-	-	-	-	-	-	-
平成22年 3月	-	-	-	-	-	-	-	-	-	-	-
平成22年 4月	-	-	-	-	-	-	-	-	-	-	-
平成22年 5月	-	-	-	-	-	-	-	-	-	-	-
平成22年 6月	-	-	-	-	-	-	-	-	-	-	-
平成22年 7月	-	-	-	-	-	-	-	-	-	-	-
平成22年 8月	-	-	-	-	-	-	-	-	-	-	-
平成22年 9月	-	-	-	-	-	-	-	-	-	-	-
平成22年 10月	-	-	-	-	-	-	-	-	-	-	-
前年同月比 (%)											
平成21年 10月 p	1.8	3.8	13.2	13.2	3.1	2.8	5.1	3.6			
平成21年 11月	-	-	-	-	-	-	-	-	-	-	-
平成21年 12月	-	-	-	-	-	-	-	-	-	-	-
平成22年 1月	-	-	-	-	-	-	-	-	-	-	-
平成22年 2月	-	-	-	-	-	-	-	-	-	-	-
平成22年 3月	-	-	-	-	-	-	-	-	-	-	-
平成22年 4月	-	-	-	-	-	-	-	-	-	-	-
平成22年 5月	-	-	-	-	-	-	-	-	-	-	-
平成22年 6月	-	-	-	-	-	-	-	-	-	-	-
平成22年 7月	-	-	-	-	-	-	-	-	-	-	-
平成22年 8月	-	-	-	-	-	-	-	-	-	-	-
平成22年 9月	-	-	-	-	-	-	-	-	-	-	-
平成22年 10月	-	-	-	-	-	-	-	-	-	-	-

注1) 「家事サービス業」を除く

注2) 「学校教育」を除く

注3) 「保健所」を除く

注4) 「福祉事務所」を除く

注5) 「政治・経済・文化団体」, 「宗教」及び「外国公務」を除く

事業従事者数時系列表（続き）

産業（N ～ R）

（単位 人，％）

R サービス業* 5)	産業（N ～ R）						年 月
	88 廃棄物処理業	89 自動車整備業	90 機械等修理業 (別掲を除く)	91 職業紹介・ 労働者派遣業	92 その他の 事業サービス業	95 その他の サービス業	
							実数（人）
							年平均
-	-	-	-	-	-	-	-
-	-	-	-	-	-	-	-
-	-	-	-	-	-	-	-
-	-	-	-	-	-	-	平成21年
-	-	-	-	-	-	-	平成22年
-	-	-	-	-	-	-	年度平均
-	-	-	-	-	-	-	-
-	-	-	-	-	-	-	-
-	-	-	-	-	-	-	平成21年度
-	-	-	-	-	-	-	平成22年度
							四半期平均
3,338,203	403,304	324,744	297,239	303,293	1,931,014	78,610	平成20年 10～12月期
2,999,151	358,521	311,079	285,259	264,640	1,699,439	80,213	平成21年 1～3月期
3,028,604	359,057	318,772	291,042	252,663	1,725,197	81,873	4～6月期
3,057,236	360,571	323,448	291,467	248,504	1,750,090	83,156	7～9月期 p
-	-	-	-	-	-	-	10～12月期
-	-	-	-	-	-	-	平成22年 1～3月期
-	-	-	-	-	-	-	4～6月期
-	-	-	-	-	-	-	7～9月期
-	-	-	-	-	-	-	10～12月期
							月次
3,316,172	400,524	325,690	300,653	302,049	1,908,181	79,076	平成20年 10月
3,320,519	404,136	324,571	295,472	300,068	1,917,841	78,431	11月
3,377,919	405,253	323,970	295,592	307,762	1,967,020	78,323	12月
2,990,701	360,839	309,861	285,609	263,422	1,691,792	79,180	平成21年 1月
3,003,143	356,959	310,391	283,948	265,754	1,705,777	80,314	2月
3,003,610	357,765	312,985	286,221	264,745	1,700,747	81,147	3月
3,003,038	358,206	314,455	289,273	256,981	1,702,914	81,209	4月
3,022,266	357,526	315,046	292,272	253,986	1,722,096	81,340	5月
3,060,507	361,439	326,815	291,581	247,021	1,750,581	83,070	6月
3,030,110	358,716	322,132	289,766	247,473	1,729,366	82,657	7月
3,051,877	359,775	324,414	295,563	247,815	1,741,529	82,781	8月 p
3,058,326	363,491	322,454	289,212	246,185	1,753,043	83,941	9月 p
3,052,514	358,912	320,734	287,344	247,670	1,753,193	84,662	10月 p
-	-	-	-	-	-	-	11月
-	-	-	-	-	-	-	12月
-	-	-	-	-	-	-	平成22年 1月
-	-	-	-	-	-	-	2月
-	-	-	-	-	-	-	3月
-	-	-	-	-	-	-	4月
-	-	-	-	-	-	-	5月
-	-	-	-	-	-	-	6月
-	-	-	-	-	-	-	7月
-	-	-	-	-	-	-	8月
-	-	-	-	-	-	-	9月
-	-	-	-	-	-	-	10月
							前年同月比（％）
-8.0	-10.4	-1.5	-4.4	-18.0	-8.1	7.1	平成21年 10月 p
-	-	-	-	-	-	-	11月
-	-	-	-	-	-	-	12月
-	-	-	-	-	-	-	平成22年 1月
-	-	-	-	-	-	-	2月
-	-	-	-	-	-	-	3月
-	-	-	-	-	-	-	4月
-	-	-	-	-	-	-	5月
-	-	-	-	-	-	-	6月
-	-	-	-	-	-	-	7月
-	-	-	-	-	-	-	8月
-	-	-	-	-	-	-	9月
-	-	-	-	-	-	-	10月

第2表 産業別月間売上高（収入額）（総額、1事業所当たり、1事業従事者当たり）

平成21年10月 速報

産 業 分 類	売上高（収入額） （百万円）	1事業所当たり 売上高（収入額） （万円）	1事業従事者 当たり売上高 （収入額） （万円）	（参考） 推定事業所数
サ ー ビ ス 産 業 計	24,569,172	876	92	2,804,417
G 情 報 通 信 業	3,085,033	5,131	184	60,121
37 通 信 業	1,051,509	10,637	486	9,885
38 放 送 業	271,084	16,172	357	1,676
39 情 報 サ ー ビ ス 業	1,139,555	3,920	108	29,071
40 インターネット附属サービス業	64,617	2,121	122	3,047
41 映像・音声・文字情報制作業	558,269	3,395	201	16,443
H 運 輸 業 , 郵 便 業	4,066,250	3,109	121	130,797
42 鉄 道 業	460,684	10,086	216	4,567
43 道 路 旅 客 運 送 業	266,881	806	42	33,118
44 道 路 貨 物 運 送 業	1,729,974	2,683	97	64,483
45 水 運 業	410,993	10,402	651	3,951
47 倉 庫 業	343,198	3,718	162	9,231
48 運輸に附帯するサービス業	668,878	4,625	171	14,461
K 不 動 産 業 , 物 品 賃 貸 業	2,881,937	823	206	350,095
68 不 動 産 取 引 業	841,219	1,296	242	64,890
69 不 動 産 賃 貸 業 ・ 管 理 業	1,106,991	434	152	255,334
70 物 品 賃 貸 業	933,728	3,126	284	29,871
L 学 術 研 究 , 専 門 ・ 技 術 サ ー ビ ス 業	2,557,104	1,165	134	219,543
71 学 術 ・ 開 発 研 究 機 関	276,200	5,198	82	5,313
72 専 門 サ ー ビ ス 業 *	589,063	522	91	112,742
73 広 告 業	556,949	4,767	383	11,683
74 技 術 サ ー ビ ス 業 *	1,134,892	1,264	147	89,805
M 宿 泊 業 , 飲 食 サ ー ビ ス 業 1)	1,951,314	248	39	788,218
75 宿 泊 業	534,230	839	61	63,706
76 飲 食 店	1,417,084	196	34	724,512
N 生 活 関 連 サ ー ビ ス 業 , 娯 楽 業	3,595,801	683	127	526,843
78 洗 濯 ・ 理 容 ・ 美 容 ・ 浴 場 業	452,452	113	36	399,689
79 そ の 他 の 生 活 関 連 サ ー ビ ス 業 2)	871,202	1,378	183	63,211
80 娯 楽 業	2,272,147	3,553	210	63,943
O 教 育 , 学 習 支 援 業 3)	306,830	180	29	170,391
82 そ の 他 の 教 育 , 学 習 支 援 業	306,830	180	29	170,391
P 医 療 , 福 祉	3,677,184	1,051	58	349,802
83 医 療 業	2,793,530	1,199	75	232,995
84 保 健 衛 生 4)	61,860	1,629	66	3,797
85 社会保険・社会福祉・介護事業 5)	821,794	727	32	113,010
R サ ー ビ ス 業 * 6)	2,447,719	1,173	80	208,608
88 廃 棄 物 処 理 業	327,820	1,698	91	19,310
89 自 動 車 整 備 業	236,951	345	74	68,771
90 機 械 等 修 理 業 (別 掲 を 除 く)	317,693	965	111	32,930
91 職 業 紹 介 ・ 労 働 者 派 遣 業	346,014	2,364	140	14,639
92 そ の 他 の 事 業 サ ー ビ ス 業	1,175,807	1,862	67	63,157
95 そ の 他 の サ ー ビ ス 業	43,434	443	51	9,801

注1) 「持ち帰り・配達飲食サービス業」を除く

注2) 「家事サービス業」を除く

注3) 「学校教育」を除く

注4) 「保健所」を除く

注5) 「福祉事務所」を除く

注6) 「政治・経済・文化団体」, 「宗教」及び「外国公務」を除く

(白 紙)

〈内容に関する問い合わせ先〉

総務省統計局統計調査部 経済統計課審査発表係

〒162-8668 東京都新宿区若松町19番1号

電話 (03) 5273-1170

F A X (03) 5273-1498

ホームページURL <http://www.stat.go.jp/data/mssi/index.htm>

この冊子は、次のURLからダウンロードできます。

<http://www.stat.go.jp/data/mssi/sokuhou/tsuki/index.htm>

統計データを引用・転載する場合には、出典（府省名、統計調査名）の表記をお願いします。

政府統計の総合窓口（e-S t a t） <http://www.e-stat.go.jp/>