

### 第3章 銘柄別価格

この章では、構造編の銘柄別価格調査<sup>(注1)</sup>の結果について、動向編調査銘柄の価格<sup>(注2)</sup>と比較することにより、第1節で販売形態の違いに着目した品目の状況を、第2節では準売れ筋銘柄に着目した品目の状況を解説する。

全9品目のうち、ヨーグルトについては、まとめ売りなど販売形態が異なる銘柄が存在することに着目し、動向編とは異なる販売形態の銘柄を設定している。

残りの品目については、最もシェアの高い売れ筋銘柄を設定している動向編に対し、将来、これに取って替わる可能性のある準売れ筋銘柄を設定している。

(表3-1)

(注1) 構造編の銘柄別価格調査は、動向編とは異なる調査銘柄を設定した9品目の価格について、消費・流通構造の変化が著しい東京都区部で調査している。

(注2) 動向編の調査結果との比較に当たり、「小売物価統計調査(動向編)2020年(令和2年)」の東京都区部の結果を利用している。

表3-1 構造編(銘柄別価格調査)調査銘柄及び対応する動向編調査銘柄(2020年12月現在)

	品目	構造編(偶数月調査)		動向編(毎月調査)	
		銘柄(構造編銘柄)	単位	銘柄(基本銘柄)	単位
販売形態の違いに着目した品目	ヨーグルト	ソフトヨーグルト, 75g×4入り, 普通品	1パック	プレーンヨーグルト, 400g入り, 「明治ブルガリアヨーグルトLB81プレーン」, 「ビヒダスヨーグルトBB536」又は「ナチュレ恵me gumi」	1個
準売れ筋銘柄に着目した品目	食用油	オリーブ油, 瓶入り(456g入り), 「BOSCO エキストラバージンオリーブオイル」	1本	キャノーラ(なたね)油, ポリ容器入り(1,000g入り)	1本
	しょう油	本醸造, こいくちしょうゆ, 生しょうゆ, JAS規格品・特級(超特選), 硬質ボトル入り(450mL入り), 「キッコーマン いつでも新鮮しぼりたて生しょうゆ」	1本	本醸造, こいくちしょうゆ, JAS規格品・特級, ポリ容器入り(1L入り), 「キッコーマンしょうゆ」又は「ヤマサしょうゆ」	1本
	電気掃除機	〔集じん方式〕サイクロン式(コードレスを除く), パワーブラシ, 〔吸込仕事率〕最大290~340W, 〔運転音〕最大59~63dB, アイドリングオフ機能付き, 特殊機能付きは除く	1台	たて形, 〔集じん方式〕サイクロン式, コードレス式, 〔充電時間〕3.5時間, 〔最長連続運転時間〕40~60分, 専用スタンド式充電台付き, ふとん掃除用ツール付きは除く, 2020年8月から基本銘柄改正	1台
	ルームエアコン	冷房・ヒートポンプ暖房兼用タイプ, セパレート型, 壁掛型, 〔定格時能力〕冷房2.2kW, 〔通年エネルギー消費効率〕5.7~6.3, 気流制御機能付き, フィルター自動清掃機能付きを除く	1台	冷房・ヒートポンプ暖房兼用タイプ, セパレート型, 壁掛型, 〔定格時能力〕冷房2.8kW, 暖房3.6kW, 〔通年エネルギー消費効率〕6.7~7.2, フィルター自動清掃機能付き, 高性能機能付き	1台
	台所用洗剤	合成洗剤, 食器洗い乾燥機用洗剤, 粉末, 詰め替え用, 袋入り(550~605g入り), 「食器洗い乾燥機専用キュキュットクエン酸効果」	1kg	合成洗剤, 液体, 詰め替え用, ポリ容器入り(385mL入り), 「キュキュット」	1本
	洗濯用洗剤	合成洗剤, 綿・麻・合成繊維用, 液体, 濃縮型, 詰め替え用, 袋入り(900~990g入り), 「アタックZERO(ゼロ)」	1kg	合成洗剤, 綿・麻・合成繊維用, 液体, 詰め替え用, 袋入り(690~790g入り), 「アタック 抗菌EXスーパークリアジェル」, 「トップ クリアリキッド」又は「アリエール バイオサイエンス ジェル」, 2020年9月から基本銘柄改正, 2020年10月から基本銘柄改正	1kg
	テレビ	液晶テレビ, 50V型, 地上デジタルチューナー3基内蔵, 4K対応パネル, 倍速駆動搭載, 「AQUOS」	1台	液晶テレビ, 32V型, 地上デジタルチューナー2基内蔵, ハイビジョン対応パネル, LEDバックライト搭載, 特殊機能付きは除く	1台
	電気かみそり	往復式, 5枚刃, 充電・交流式, 充電時間1時間, 自動洗浄器具付きは除く	1台	往復式, 3枚刃, お風呂ぞり対応, 充電式, 充電時間1時間, 自動洗浄器具付きは除く, 特殊機能付きは除く	1台

## 1 販売形態の違いに着目した品目の状況

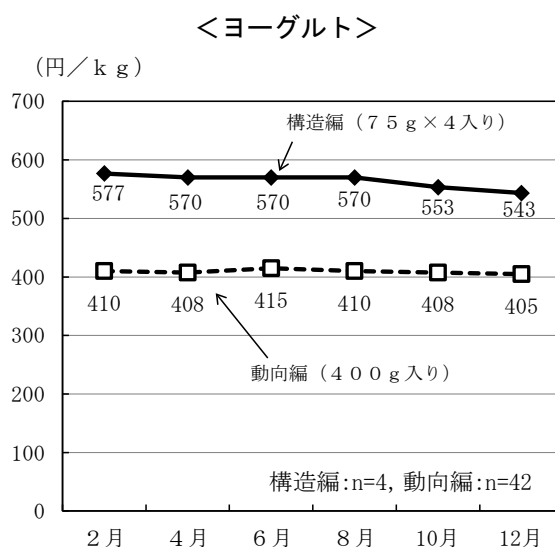
まとめ売りなどの販売形態の違いに着目して調査している品目（ヨーグルト）について、動向編の調査銘柄の価格と比較する。

### (1) 調査月別価格

ヨーグルトは、構造編の「75g×4入り」は緩やかな下落傾向、動向編の「400g入り」はほぼ横ばいで推移している。

(図3-1)

図3-1 構造編調査銘柄と動向編調査銘柄の価格の動き (2020年)  
(販売形態の違いに着目した品目)



※ 動向編は毎月調査を実施しているが、偶数月のみ調査を実施している構造編銘柄別価格調査と比較するため、偶数月に限定して記載している。

※ 動向編と構造編とで表章単位が異なる品目については、単位をそろえて換算した価格を掲載している。

※ 各図、右下に記載してある「n」は、各月の調査で収集する価格数を表す。

### (2) 年平均価格

2020年(令和2年)の年平均価格について、単位を合わせ、動向編の調査銘柄の価格と比較する。

ヨーグルト(1kg)は、「75g×4入り」が563円、「400g入り」が410円となっている。

(表3-2)

表3-2 販売形態の違いに着目した品目の年平均価格 (2020年)

品目	実施区分	調査銘柄の主な違い	単位当たりの価格(円)	単位
ヨーグルト	構造編	75g×4入り	563	1kg
	動向編	400g入り	410	

## 2 準売れ筋銘柄に着目した品目の状況

準売れ筋銘柄に着目し調査している8品目（食用油、しょう油、電気掃除機、ルームエアコン、台所用洗剤、洗濯用洗剤、テレビ及び電気かみそり）について、それぞれ動向編の調査銘柄の価格と比較する。

### （1）調査月別価格

食用油は、構造編の「オリーブ油」、動向編の「キャノーラ（なたね）油」共に、ほぼ横ばいで推移している。

しょう油は、構造編の「キッコーマン いつでも新鮮しぼりたて生しょうゆ」、動向編の「キッコーマンしょうゆ」又は「ヤマサしょうゆ」共に、ほぼ横ばいで推移している。

電気掃除機は、構造編の「キャニスター形」では、6月に価格が大幅に上昇し、その後は下落している。動向編の「たて形」では、8月に銘柄改正した後はほぼ横ばいで推移している。

ルームエアコンは、構造編の「定格時能力：冷房2.2kW」、動向編の「定格時能力：冷房2.8kW」共に、4月まで価格が上昇し、その後は下落に転じている。

台所用洗剤は、構造編の「食器洗い乾燥機用」では、10月までほぼ横ばいで推移した後、12月には下落している。動向編の「手洗い用」では、ほぼ横ばいで推移している。

洗濯用洗剤は、構造編の「液体（濃縮型）」では、小幅な価格変動を繰り返しながらほぼ横ばいで推移している。動向編の「液体（濃縮型でないもの）」では、10月に銘柄改正した後にやや価格の上昇がみられるものの、ほぼ横ばいで推移している。

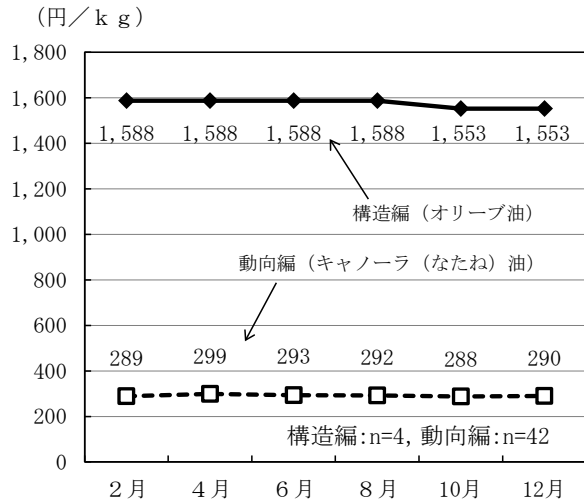
テレビは、構造編の「50V型、4K」では、10月まで上昇傾向で推移した後、12月には下落している。動向編の「32V型、ハイビジョン」では、ほぼ横ばいで推移している。

電気かみそりは、構造編の「5枚刃」では、新モデル発売前の8月には大幅に価格が下落したものの、発売後最初の調査月の10月には大幅に上昇している。一方、動向編の「3枚刃」は、ほぼ横ばいで推移している。

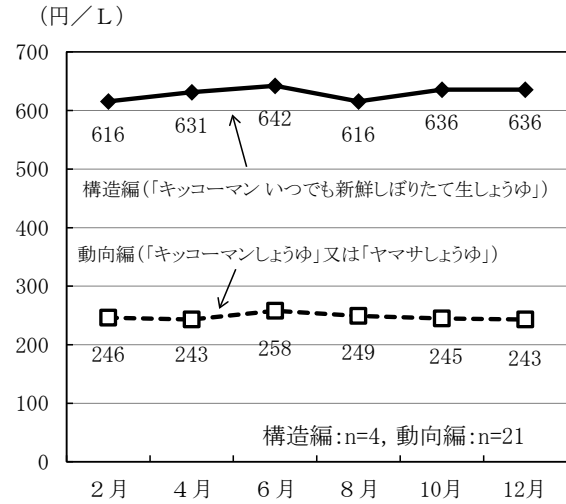
（図3-2）

図3-2 構造編調査銘柄と動向編調査銘柄の価格の動き（2020年）  
（準売れ筋銘柄に着目した品目）

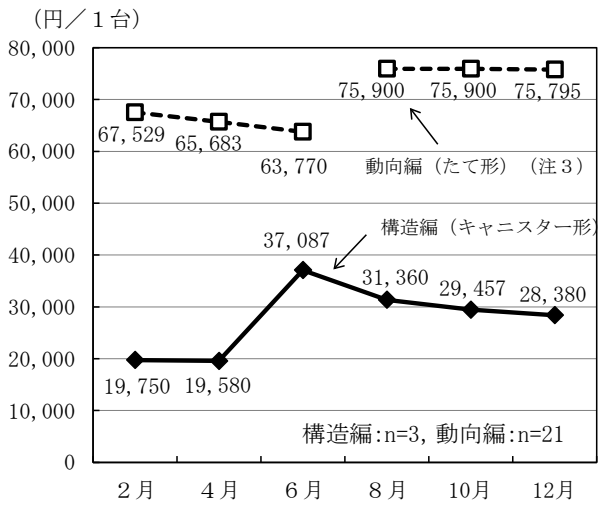
<食用油>



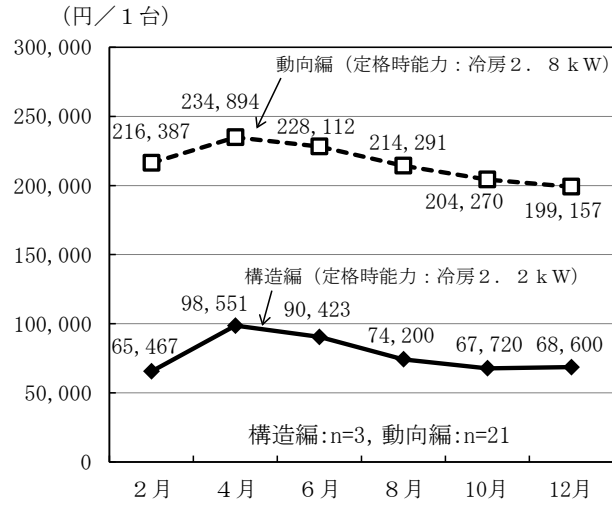
<しょう油>



<電気掃除機>

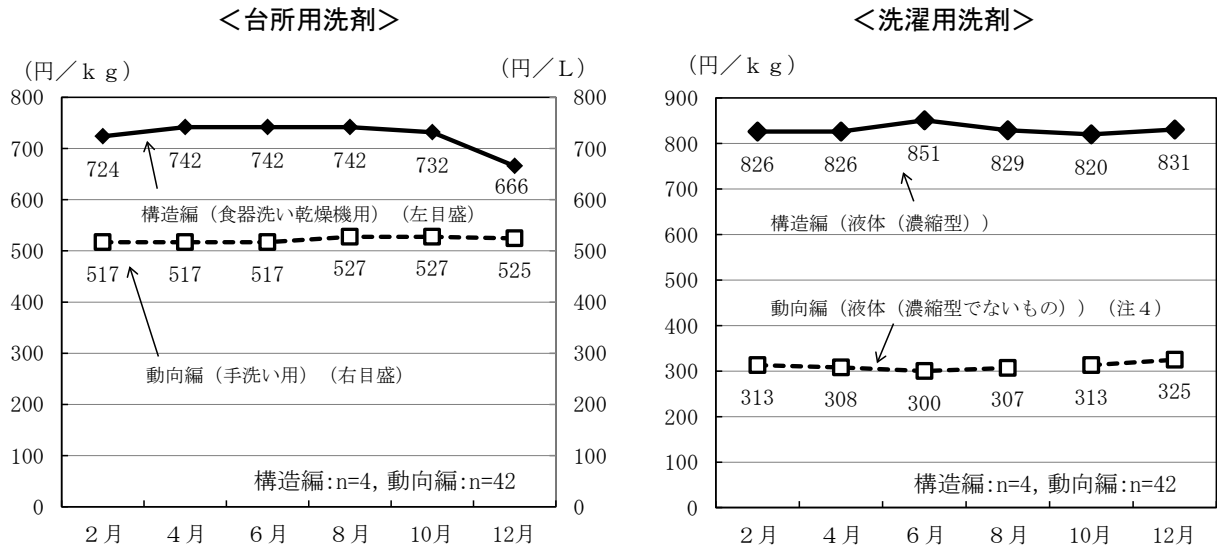


<ルームエアコン>

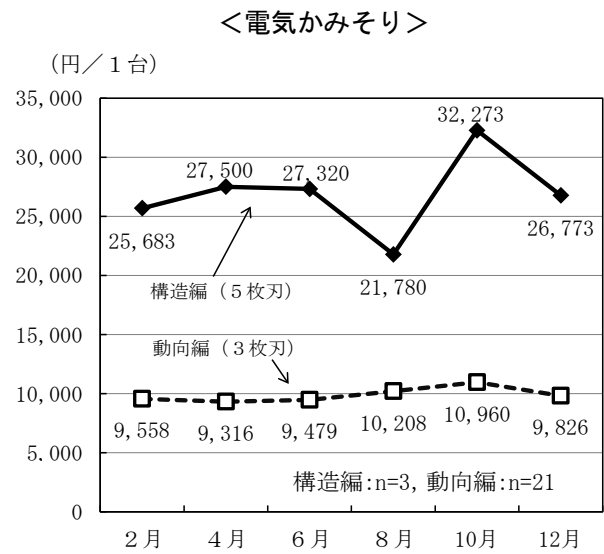
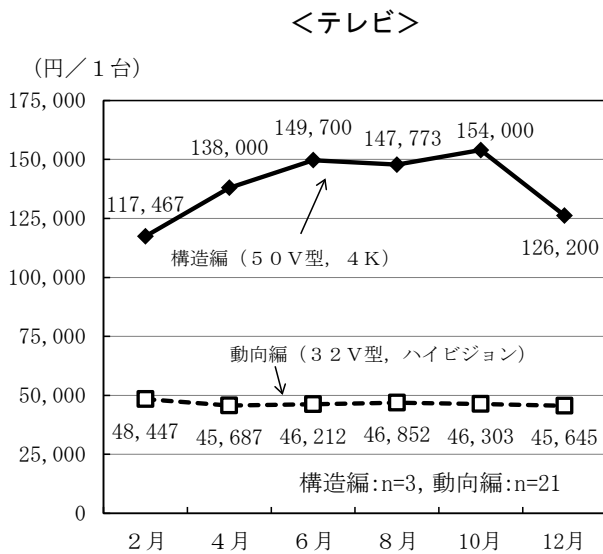


(注3) 動向編は8月から銘柄改正

図3-2 構造編調査銘柄と動向編調査銘柄の価格の動き（2020年）（続き）  
（準売れ筋銘柄に着目した品目）



(注4) 動向編は10月から銘柄改正



※ 動向編は毎月調査を実施しているが、偶数月のみ調査を実施している構造編銘柄別価格調査と比較するため、偶数月に限定して記載している。

※ 動向編と構造編とで表章単位が異なる品目については単位をそろえて換算した価格を掲載している。

なお、台所用洗剤については、構造編が粉末（容量の単位は重量（g））、動向編が液体（容量の単位は体積（mL））を調査銘柄としていることから、単位をそろえることができないため、それぞれ1kg、1Lに換算した価格を掲載している。

※ 各図、右下に記載してある「n」は、各月の調査で収集する価格数を表す。

## (2) 年平均価格

2020年(令和2年)の年平均価格について、単位をそろえ、動向編の調査銘柄の価格と比較する。

食用油(1kg)は、「オリーブ油」が1,577円、「キャノーラ(なたね)油」が292円となっている。

しょう油(1L)は、「キッコーマン いつでも新鮮しぼりたて生しょうゆ」が629円、「キッコーマンしょうゆ」又は「ヤマサしょうゆ」が247円となっている。

電気掃除機(1台)は、「キャニスター形」が27,602円、「たて形」(銘柄改正後の年平均価格)が75,879円となっている。

ルームエアコン(1台)は、「定格時能力:冷房2.2kW」が77,494円、「定格時能力:冷房2.8kW」が216,009円となっている。

台所用洗剤<sup>(注5)</sup>は、「食器洗い乾燥機用」が1kg当たり725円、「手洗い用」が1L当たり522円となっている。

洗濯用洗剤(1kg)は、「液体(濃縮型)」が831円、「液体(濃縮型でないもの)」(銘柄改正後の年平均価格)が322円となっている。

テレビ(1台)は、「50V型,4K」が138,857円、「32V型,ハイビジョン」が46,504円となっている。

電気かみそり(1台)は、「5枚刃」が26,888円、「3枚刃」が10,001円となっている。

(表3-3)

(注5) 台所用洗剤については、構造編が粉末(容量の単位は重量(g))、動向編が液体(容量の単位は体積(mL))を調査銘柄としていることから、単位をそろえることができないため、それぞれ1kg,1Lに換算した価格を掲載している。

表3-3 準売れ筋銘柄に着目した品目の年平均価格(2020年)

品目	実施区分	調査銘柄の主な違い	単位当たりの価格(円)	単位
食用油	構造編	オリーブ油	1,577	1kg
	動向編	キャノーラ(なたね)油	292	
しょう油	構造編	「キッコーマン いつでも新鮮しぼりたて生しょうゆ」	629	1L
	動向編	「キッコーマンしょうゆ」又は「ヤマサしょうゆ」	247	
電気掃除機	構造編	キャニスター形	27,602	1台
	動向編	たて形	75,879	
ルームエアコン	構造編	定格時能力:冷房2.2kW	77,494	1台
	動向編	定格時能力:冷房2.8kW	216,009	
台所用洗剤	構造編	食器洗い乾燥機用	725	1kg
	動向編	手洗い用	522	1L
洗濯用洗剤	構造編	液体(濃縮型)	831	1kg
	動向編	液体(濃縮型でないもの)	322	
テレビ	構造編	50V型,4K	138,857	1台
	動向編	32V型,ハイビジョン	46,504	
電気かみそり	構造編	5枚刃	26,888	1台
	動向編	3枚刃	10,001	