

第7章 居 住 期 間

1 男女，年齢別居住期間

約9割が出生した場所から移動して居住

居住期間とは、現在の場所に引き続き住んでいる期間をいう。我が国の人口（1億2709万5千人）を居住期間別にみると、「出生時から」の割合は13.8%、「1年未満」は6.2%、「1年以上5年未満」は17.0%、「5年以上10年未満」は13.2%、「10年以上20年未満」は18.4%、「20年以上」は31.4%となっており、「出生時から」以外を合わせると総人口の9割近くを占めている。これは、我が国の約9割の者が、出生した場所から少なくとも一度は移動して居住していることを示している。（表7-1）

「出生時から」の割合は男性が高く、「20年以上」の割合は女性が高い

居住期間を男女別にみると、男性の割合は「出生時から」が17.3%、「1年未満」が6.5%、「1年以上5年未満」が17.3%、「5年以上10年未満」は13.2%と、女性はそれぞれ10.5%、6.0%、16.7%、13.2%となっており、いずれも男性の割合が高くなっている。一方、男性の「10年以上20年未満」は18.1%、「20年以上」は27.7%で、女性はそれぞれ18.8%、34.9%となっており、いずれも女性の割合が高い。「出生時から」を除くと女性の方が男性よりも居住期間が長い傾向にあり、居住期間が10年以上では、期間が長いほど男女の割合の差も拡大している。

「出生時から」の割合を年齢5歳階級別にみると、0歳から24歳までの各年齢階級においては男性も女性もほぼ同じ割合となっているが、25歳以上の各年齢階級においては男性の割合が高く、年齢階級が上がるにつれて男女の割合の差は拡大する傾向にある。また、「20年以上」では、25歳から44歳までの各年齢階級においては男性の割合が高いが、45歳以上の各年齢階級においては女性の割合が高くなっている。（図7-1，表7-1）

図7-1 居住期間が「出生時から」及び「20年以上」の年齢（5歳階級），男女別人口の割合
—全国（平成27年）

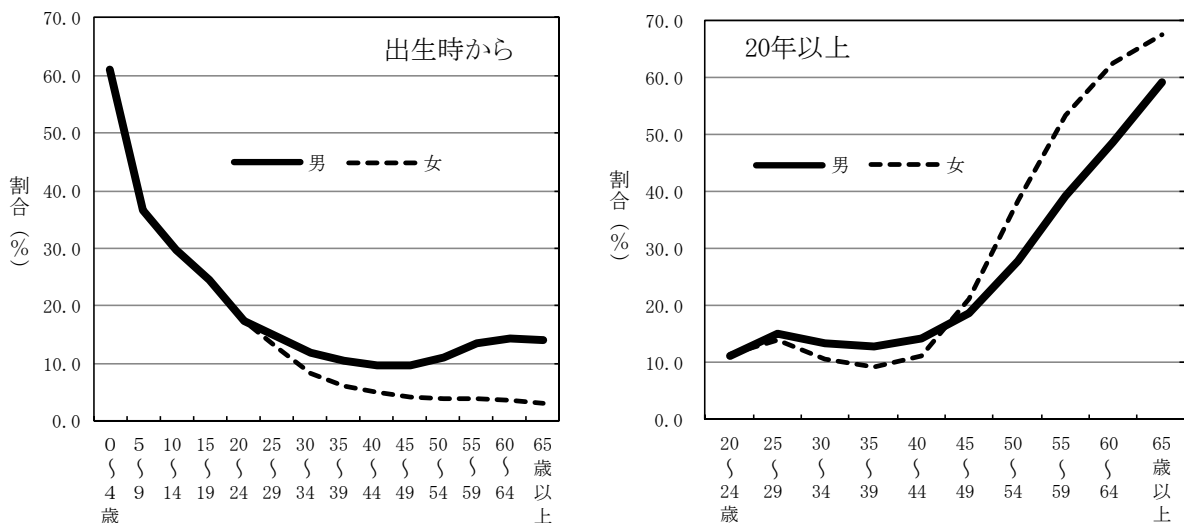


表7-1 居住期間、年齢（5歳階級）、男女別人口—全国（平成27年）

男女、年齢 （5歳階級）	人 口 （千人）										割 合 （%）					
	総 数	出 生 時 代	1 年 未 満	1 年 以 上 未 満	5 年 以 上 未 満	10 年 以 上 未 満	20 年 以 上	居 住 期 間 「不 詳」	総 数	出 生 時 代	1 年 未 満	1 年 以 上 未 満	5 年 以 上 未 満	10 年 以 上 未 満	20 年 以 上	
総 数 ¹⁾	127,095	15,986	7,220	19,703	15,325	21,427	36,545	10,889	100.0	13.8	6.2	17.0	13.2	18.4	31.4	
0～4歳	4,988	2,790	600	1,183	-	-	-	415	100.0	61.0	13.1	25.9	-	-	-	
5～9	5,300	1,794	332	1,489	1,293	-	-	392	100.0	36.6	6.8	30.3	26.3	-	-	
10～14	5,599	1,548	209	839	1,479	1,152	-	373	100.0	29.6	4.0	16.1	28.3	22.0	-	
15～19	6,008	1,362	457	727	855	2,145	-	462	100.0	24.6	8.2	13.1	15.4	38.7	-	
20～24	5,968	901	685	1,289	465	1,276	593	759	100.0	17.3	13.2	24.7	8.9	24.5	11.4	
25～29	6,410	748	911	1,839	533	647	793	939	100.0	13.7	16.6	33.6	9.7	11.8	14.5	
30～34	7,291	638	874	2,467	1,075	522	763	952	100.0	10.1	13.8	38.9	17.0	8.2	12.0	
35～39	8,316	614	669	2,317	1,896	1,086	821	913	100.0	8.3	9.0	31.3	25.6	14.7	11.1	
40～44	9,732	640	511	1,855	2,148	2,525	1,125	929	100.0	7.3	5.8	21.1	24.4	28.7	12.8	
45～49	8,663	545	343	1,165	1,426	2,848	1,579	757	100.0	6.9	4.3	14.7	18.0	36.0	20.0	
50～54	7,930	549	263	823	914	2,374	2,456	551	100.0	7.4	3.6	11.1	12.4	32.2	33.3	
55～59	7,515	612	205	651	656	1,687	3,301	403	100.0	8.6	2.9	9.2	9.2	23.7	46.4	
60～64	8,455	707	184	634	632	1,416	4,510	372	100.0	8.7	2.3	7.8	7.8	17.5	55.8	
65歳以上	33,465	2,538	977	2,425	1,951	3,746	20,601	1,228	100.0	7.9	3.0	7.5	6.1	11.6	63.9	
男 ¹⁾	61,842	9,671	3,612	9,660	7,394	10,104	15,504	5,897	100.0	17.3	6.5	17.3	13.2	18.1	27.7	
0～4歳	2,551	1,430	307	604	-	-	-	210	100.0	61.1	13.1	25.8	-	-	-	
5～9	2,715	922	169	762	661	-	-	201	100.0	36.7	6.7	30.3	26.3	-	-	
10～14	2,868	796	106	429	757	588	-	192	100.0	29.7	4.0	16.0	28.3	22.0	-	
15～19	3,085	697	248	380	433	1,087	-	241	100.0	24.5	8.7	13.3	15.2	38.2	-	
20～24	3,046	456	345	671	237	631	296	410	100.0	17.3	13.1	25.5	9.0	23.9	11.2	
25～29	3,256	403	451	888	263	328	410	512	100.0	14.7	16.4	32.3	9.6	12.0	15.0	
30～34	3,685	378	436	1,178	479	262	425	526	100.0	12.0	13.8	37.3	15.2	8.3	13.5	
35～39	4,204	391	346	1,150	867	469	477	504	100.0	10.6	9.3	31.1	23.4	12.7	12.9	
40～44	4,914	426	277	952	1,039	1,074	632	515	100.0	9.7	6.3	21.6	23.6	24.4	14.4	
45～49	4,355	379	196	622	715	1,286	733	424	100.0	9.6	5.0	15.8	18.2	32.7	18.7	
50～54	3,968	404	152	445	471	1,158	1,022	315	100.0	11.1	4.2	12.2	12.9	31.7	28.0	
55～59	3,730	468	118	350	336	858	1,368	232	100.0	13.4	3.4	10.0	9.6	24.5	39.1	
60～64	4,151	561	103	338	315	704	1,917	213	100.0	14.2	2.6	8.6	8.0	17.9	48.7	
65歳以上	14,485	1,961	357	888	820	1,657	8,221	582	100.0	14.1	2.6	6.4	5.9	11.9	59.1	
女 ¹⁾	65,253	6,314	3,608	10,043	7,931	11,323	21,041	4,993	100.0	10.5	6.0	16.7	13.2	18.8	34.9	
0～4歳	2,437	1,360	293	578	-	-	-	205	100.0	61.0	13.1	25.9	-	-	-	
5～9	2,585	872	163	727	632	-	-	191	100.0	36.4	6.8	30.4	26.4	-	-	
10～14	2,731	751	103	411	721	564	-	181	100.0	29.5	4.0	16.1	28.3	22.1	-	
15～19	2,923	665	209	347	422	1,058	-	221	100.0	24.6	7.7	12.9	15.6	39.2	-	
20～24	2,922	445	340	617	228	645	297	349	100.0	17.3	13.2	24.0	8.9	25.1	11.6	
25～29	3,154	345	459	951	269	319	383	428	100.0	12.7	16.8	34.9	9.9	11.7	14.0	
30～34	3,606	260	438	1,288	596	260	338	427	100.0	8.2	13.8	40.5	18.7	8.2	10.6	
35～39	4,112	223	324	1,167	1,029	617	344	409	100.0	6.0	8.7	31.5	27.8	16.7	9.3	
40～44	4,818	214	234	903	1,109	1,451	494	415	100.0	4.9	5.3	20.5	25.2	33.0	11.2	
45～49	4,308	166	148	542	711	1,562	845	333	100.0	4.2	3.7	13.6	17.9	39.3	21.3	
50～54	3,962	145	110	377	443	1,216	1,434	236	100.0	3.9	3.0	10.1	11.9	32.6	38.5	
55～59	3,786	144	87	301	321	830	1,933	171	100.0	4.0	2.4	8.3	8.9	22.9	53.5	
60～64	4,304	146	81	295	318	712	2,593	158	100.0	3.5	2.0	7.1	7.7	17.2	62.5	
65歳以上	18,980	577	619	1,537	1,131	2,090	12,380	646	100.0	3.1	3.4	8.4	6.2	11.4	67.5	

1) 実数は年齢「不詳」を含む。

2 従業上の地位，産業別居住期間

15歳以上就業者の約4分の1が居住期間5年未満

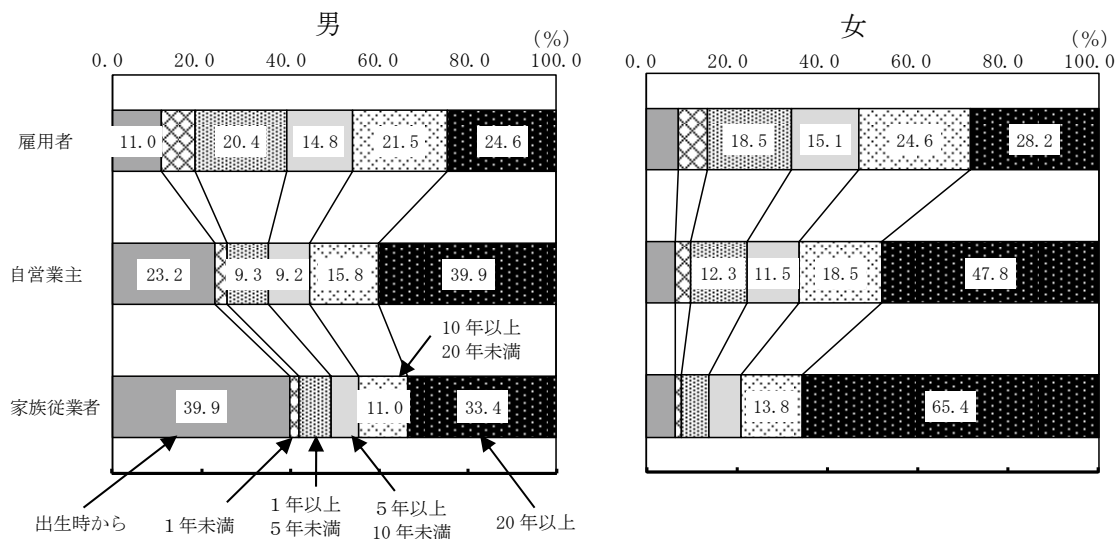
15歳以上就業者について居住期間の割合をみると、「出生時から」が10.3%、「1年未満」が6.5%、「1年以上5年未満」が18.2%、「5年以上10年未満」が14.2%、「10年以上20年未満」が21.9%、「20年以上」が28.9%となっており、「1年未満」と「1年以上5年未満」を合わせたこの5年間で、15歳以上就業者の約4分の1が住居を移動している。

男女別にみると、男性就業者は「出生時から」、「1年未満」及び「1年以上5年未満」の期間において女性より高い割合を示している。一方、女性就業者は「5年以上10年未満」、「10年以上20年未満」及び「20年以上」の期間において男性の割合を上回っており、女性就業者に比べ男性就業者の居住期間は短い傾向となっている。（表7-2）

雇用者の約4分の1が居住期間5年未満

15歳以上就業者の居住期間の割合を従業上の地位別にみると、「雇用者」は「1年未満」が7.1%、「1年以上5年未満」が19.6%となっており、雇用者の約4分の1がこの5年間に住居を移動している。また、「自営業主」は「1年未満」が2.8%、「1年以上5年未満」が10.0%と、「家族従業者」はそれぞれ1.6%、6.3%となっており、5年間に移動した割合はおおむね「雇用者」の半分以下となっている。男女別にみると、男性は「雇用者」の7.6%が「1年未満」、20.4%が「1年以上5年未満」となっており、いずれの期間においても、女性の「雇用者」（それぞれ6.5%、18.5%）よりも高い割合となっている。（図7-2，表7-2）

図7-2 居住期間，従業上の地位，男女別15歳以上就業者の割合—全国（平成27年）



「公務（他に分類されるものを除く）」など5産業では約3割が居住期間5年未満

15歳以上就業者の居住期間の割合を産業別にみると、「公務（他に分類されるものを除く）」は「1年未満」が11.4%、「1年以上5年未満」が25.4%となっている。また、「情報通信業」は「1年未満」が9.7%、「1年以上5年未満」が26.3%、「電気・ガス・熱供給・水道業」はそれぞれ8.6%、

22.3%、「金融業、保険業」はそれぞれ8.1%、21.6%、「学術研究、専門・技術サービス業」はそれぞれ7.5%、21.0%となっており、これら5産業では就業者の約3割がこの5年間に住居を移動している。

一方、「農業、林業」及び「漁業」の第1次産業では、「出生時から」及び「20年以上」が他の産業に比べ高い割合を占めており、「農業、林業」は「出生時から」が34.6%、「20年以上」が46.3%、「漁業」は「出生時から」が26.0%、「20年以上」が42.6%となっている。（図7-3、表7-3）

図7-3 居住期間、産業（大分類）別15歳以上就業者の割合—全国（平成27年）

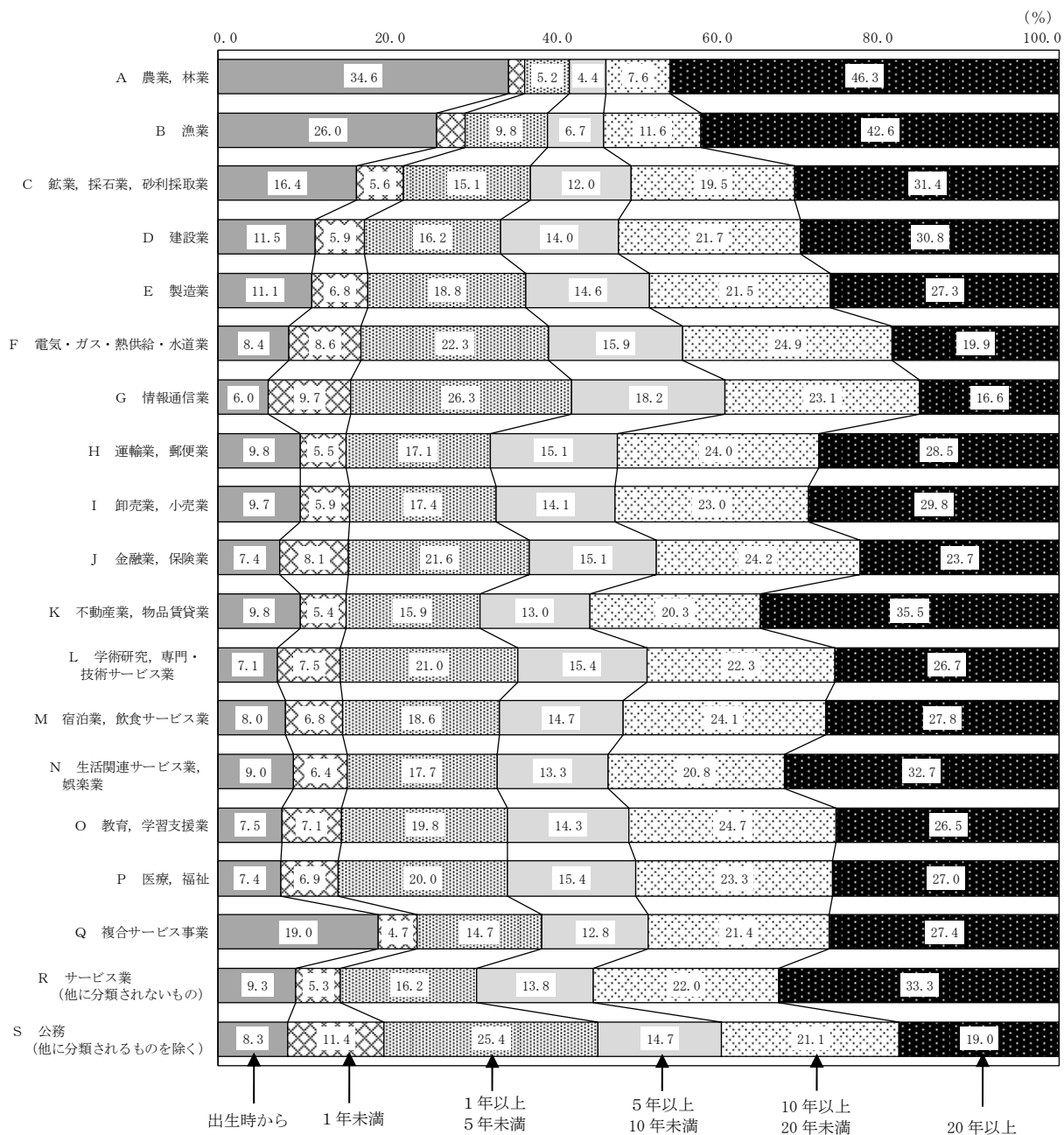


表7-2 居住期間、従業上の地位、男女別15歳以上就業者—全国（平成27年）

男女、 従業上 の地位	人 口 (千人)									割 合 (%)						
	総 数	出 生 時 代	1 年 未 満	1 年 以 上 5 年 未 満	5 年 以 上 10 年 未 満	10 年 以 上 20 年 未 満	20 年 以 上	居 期 「不詳」	住 間	総 数	出 生 時 代	1 年 未 満	1 年 以 上 5 年 未 満	5 年 以 上 10 年 未 満	10 年 以 上 20 年 未 満	20 年 以 上
総 数 1)	58,919	5,902	3,748	10,486	8,148	12,591	16,587	1,458	100.0	10.3	6.5	18.2	14.2	21.9	28.9	
雇 用 者	49,489	4,568	3,506	9,681	7,387	11,326	12,950	71	100.0	9.2	7.1	19.6	14.9	22.9	26.2	
自 営 業 主	5,196	992	146	521	506	852	2,169	11	100.0	19.1	2.8	10.0	9.8	16.4	41.8	
家 族 従 事 者	1,947	263	31	122	131	256	1,140	3	100.0	13.5	1.6	6.3	6.8	13.2	58.6	
男 1)	33,078	4,148	2,230	6,075	4,507	6,630	8,589	898	100.0	12.9	6.9	18.9	14.0	20.6	26.7	
雇 用 者	27,341	3,016	2,079	5,581	4,045	5,875	6,705	41	100.0	11.0	7.6	20.4	14.8	21.5	24.6	
自 営 業 主	3,947	913	103	367	362	622	1,573	7	100.0	23.2	2.6	9.3	9.2	15.8	39.9	
家 族 従 事 者	413	164	9	30	26	45	138	1	100.0	39.9	2.2	7.2	6.3	11.0	33.4	
女 1)	25,841	1,754	1,518	4,410	3,641	5,961	7,997	560	100.0	6.9	6.0	17.4	14.4	23.6	31.6	
雇 用 者	22,148	1,552	1,427	4,100	3,343	5,451	6,245	30	100.0	7.0	6.5	18.5	15.1	24.6	28.2	
自 営 業 主	1,250	79	43	154	144	230	596	4	100.0	6.4	3.5	12.3	11.5	18.5	47.8	
家 族 従 事 者	1,534	99	22	92	105	211	1,002	2	100.0	6.5	1.5	6.0	6.9	13.8	65.4	

1) 実数は従業上の地位「不詳」を含む。

表7-3 居住期間、産業（大分類）別15歳以上就業者—全国（平成27年）

産業（大分類）	人 口 (千人)									割 合 (%)						
	総 数	出 生 時 代	1 年 未 満	1 年 以 上 5 年 未 満	5 年 以 上 10 年 未 満	10 年 以 上 20 年 未 満	20 年 以 上	居 期 「不詳」	住 間	総 数	出 生 時 代	1 年 未 満	1 年 以 上 5 年 未 満	5 年 以 上 10 年 未 満	10 年 以 上 20 年 未 満	20 年 以 上
総 数	58,919	5,902	3,748	10,486	8,148	12,591	16,587	1,458	100.0	10.3	6.5	18.2	14.2	21.9	28.9	
A 農業、林業	2,068	715	39	108	91	157	956	1	100.0	34.6	1.9	5.2	4.4	7.6	46.3	
B 漁業	154	40	5	15	10	18	65	0	100.0	26.0	3.3	9.8	6.7	11.6	42.6	
C 鉱業、採石業、砂利採取業	22	4	1	3	3	4	7	0	100.0	16.4	5.6	15.1	12.0	19.5	31.4	
D 建設業	4,341	499	255	700	606	940	1,333	7	100.0	11.5	5.9	16.2	14.0	21.7	30.8	
E 製造業	9,557	1,058	644	1,791	1,396	2,050	2,604	14	100.0	11.1	6.8	18.8	14.6	21.5	27.3	
F 電気・ガス・熱供給・水道業	283	24	24	63	45	70	56	0	100.0	8.4	8.6	22.3	15.9	24.9	19.9	
G 情報通信業	1,680	101	163	442	306	388	279	1	100.0	6.0	9.7	26.3	18.2	23.1	16.6	
H 運輸業、郵便業	3,045	297	167	518	460	728	867	6	100.0	9.8	5.5	17.1	15.1	24.0	28.5	
I 卸売業、小売業	9,001	876	531	1,563	1,268	2,072	2,679	12	100.0	9.7	5.9	17.4	14.1	23.0	29.8	
J 金融業、保険業	1,429	105	115	308	216	345	338	1	100.0	7.4	8.1	21.6	15.1	24.2	23.7	
K 不動産業、物品賃貸業	1,198	117	64	191	156	243	425	2	100.0	9.8	5.4	15.9	13.0	20.3	35.5	
L 学術研究、専門・技術サービス業	1,919	135	145	403	295	428	512	2	100.0	7.1	7.5	21.0	15.4	22.3	26.7	
M 宿泊業、飲食サービス業	3,249	261	220	602	476	781	901	7	100.0	8.0	6.8	18.6	14.7	24.1	27.8	
N 生活関連サービス業、娯楽業	2,072	185	133	367	275	431	677	4	100.0	9.0	6.4	17.7	13.3	20.8	32.7	
O 教育、学習支援業	2,662	201	190	526	381	657	705	2	100.0	7.5	7.1	19.8	14.3	24.7	26.5	
P 医療、福祉	7,024	520	483	1,406	1,077	1,634	1,895	8	100.0	7.4	6.9	20.0	15.4	23.3	27.0	
Q 複合サービス事業	483	92	23	71	62	103	132	0	100.0	19.0	4.7	14.7	12.8	21.4	27.4	
R サービス業 （他に分類されないもの）	3,544	329	187	573	490	780	1,178	8	100.0	9.3	5.3	16.2	13.8	22.0	33.3	
S 公務 （他に分類されるものを除く）	2,026	168	231	515	298	427	385	2	100.0	8.3	11.4	25.4	14.7	21.1	19.0	
T 分類不能の産業 （再掲）	3,162	175	126	320	238	334	588	1,381	100.0	9.8	7.1	18.0	13.3	18.7	33.0	
第1次産業	2,222	755	44	123	101	175	1,022	2	100.0	34.0	2.0	5.5	4.6	7.9	46.0	
第2次産業	13,921	1,561	900	2,494	2,005	2,994	3,945	21	100.0	11.2	6.5	17.9	14.4	21.5	28.4	
第3次産業	39,615	3,412	2,677	7,548	5,803	9,088	11,032	54	100.0	8.6	6.8	19.1	14.7	23.0	27.9	