

秘

基幹統計
調査

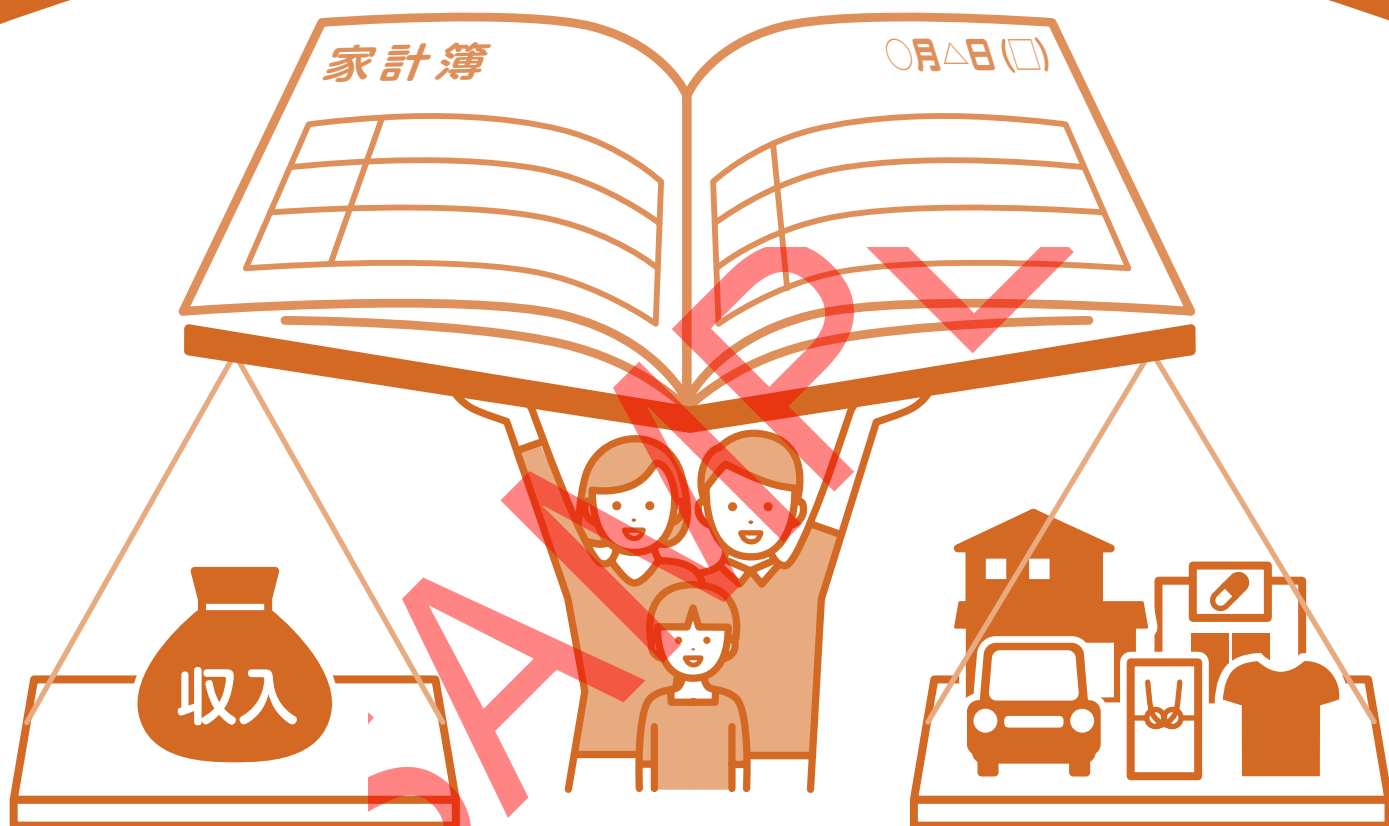


政府統計

〈家計調査〉

家計簿

二人以上の世帯用



令和

年

月

期分

1期
2期

1日～15日
16日～月末

世帯区分			市町村番号	単位区 符号	調査世帯 番号	一連世帯 番号	記入開始からの 月数	世帯 人員	就業 人員
勤労	無職	勤・無 以外					か月目	人	人

★この調査は、統計法に基づき政府が実施する基幹統計調査です。記入内容は、厳重に保護されますので、ありのままをご記入ください。



総務省統計局

I 口座自動振替による支払

※「今月の支払分」については、この家計簿を記入した期間の支払分について記入してください。
 ※クレジットカード、掛買い、月賦による購入分の支払をしたときには、「クレジット掛買い・月賦」欄に「○」を記入してください。
 ※「13 新聞代」及び「24～26 保険料」については、該当するものを「○」で囲んでください。

支払内訳 (種類、品名等)	今月の支払分		クレジット掛買い・月賦
	数量	金額(円)	
1 電気料金 (月分)	kWh		
2 都市ガス料金 (月分)	m ³		
3 プロパンガス料金 (月分)	m ³		
4 水道料金 (月～ 月分)			
5 NHK放送受信料金 (月～ 月分)			
6 インターネット接続料 (月分)			
7 固定電話料金 (月分)			
8 携帯電話料金 (月分) []			
9 うち 携帯電話事業者による 有料コンテンツ利用料		()	
10 代行業者徴収分 有料コンテンツ利用料以外の買い物代等		()	
11 うち 機器代金分割支払分(電話機器代金等)		()	
12 ケーブルテレビ等受信料 (受信料に以下の内容が含まれる場合は該当するものすべてを○で囲んでください。)	(月分)		
インターネット接続料・固定電話代・携帯電話代・その他	()		
13 新聞代 (一般的な商業新聞(英字、地方、スポーツ紙を含む)・その他)	(月分)		
14 住宅ローンの返済 (月分)			
15 家賃 (月分)			
16 共益費又は管理費 (月分)			
17 月極駐車場料金 (月分)			
18 学校給食費 () (月分)			
19 学校授業料 () (月分)			
20 PTA会費 () (月分)			
21 学校教材費 () (月分)			
22 保育所・幼稚園の保育料 () (月分)			
23 国民年金掛金 () (月分)			
24 ()保険料 (積立・掛け捨て)(、 月分)			
25 ()保険料 (積立・掛け捨て)(、 月分)			
26 ()保険料 (積立・掛け捨て)(、 月分)			
27 クレジットカード払いの返済 (月分)			
合計			

I

口座自動振替による支払(つづき)

	支払内訳 (種類、品名等)	今月の支払分		クレジット 掛買い・月賦
		数量	金額(円)	
28				
29				
30				
31				
32				
33				
34				
35				
36				
37				
38				
39				
40				
41				
42				
43				
44				
45				
46				
47				
48				
49				
50				
51				
52				
53				
54				
合計				

SAMPLE

II 口座への入金(給与・年金等) [世帯主]

※あらかじめ印刷されている項目以外の「収入項目」、「控除又は納付項目」は、その名称と金額を該当する欄の空いている行に記入してください。

月々の給与

日付	収入項目	支給額 (円)	控除又は納付項目	控除又は納付額 (円)
1	本給(月分)		所得税	
2	扶養(家族)手当		住民税	
3	住宅手当		健康保険料	
4	通勤手当(か月分)		介護保険料	
5	時間外手当		厚生年金保険料	
6	()手当		雇用保険料	
7	()手当		財形貯蓄(年金・住宅・一般)	
8				
9				
10				
11				
12				
13				
14				
			口座振込額	

賞与

日付	収入項目	支給額 (円)	控除又は納付項目	控除又は納付額 (円)
1	賞与(ボーナス)		所得税	
2			健康保険料	
3			介護保険料	
4			厚生年金保険料	
5			雇用保険料	
6			財形貯蓄(年金・住宅・一般)	
7				
8				
9				
			口座振込額	

年金・その他の収入

日付	収入項目	支給額 (円)	控除又は納付項目	控除又は納付額 (円)
1	()年金		介護保険料額	
2	()年金		後期高齢者医療保険料額	
3	()年金		所得税額及び復興特別所得税額	
4			個人住民税額	
5			国民健康保険料(税)額	
6				
7				
8				
9				
			口座振込額	

Ⅱ

口座への入金(給与・年金等) [世帯主の配偶者]

月々の給与

※あらかじめ印刷されている項目以外の「収入項目」、「控除又は納付項目」は、その名称と金額を該当する欄の空いている行に記入してください。

日付	収入項目	支給額 (円)	控除又は納付項目	控除又は納付額 (円)
1	本給(月分)		所得税	
2	扶養(家族)手当		住民税	
3	住宅手当		健康保険料	
4	通勤手当(月分)		介護保険料	
5	時間外手当		厚生年金保険料	
6	()手当		雇用保険料	
7	()手当		財形貯蓄(年金・住宅・一般)	
8				
9				
10				
11				
12				
13				
14				
口座振込額				

賞与

日付	収入項目	支給額 (円)	控除又は納付項目	控除又は納付額 (円)
1	賞与(ボーナス)		所得税	
2			健康保険料	
3			介護保険料	
4			厚生年金保険料	
5			雇用保険料	
6			財形貯蓄(年金・住宅・一般)	
7				
8				
9				
口座振込額				

年金・その他の収入

日付	収入項目	支給額 (円)	控除又は納付項目	控除又は納付額 (円)
1	()年金		介護保険料額	
2	()年金		後期高齢者医療保険料額	
3	()年金		所得税額及び復興特別所得税額	
4			個人住民税額	
5			国民健康保険料(税)額	
6				
7				
8				
9				
口座振込額				

II

口座への入金(給与・年金等) [世帯主との続き柄_____]

(世帯主との続き柄を記入してください)

※あらかじめ印刷されている項目以外の「収入項目」、「控除又は納付項目」は、その名称と金額を該当する欄の空いている行に記入してください。

月々の給与

日付	収入項目	支給額 (円)	控除又は納付項目	控除又は納付額 (円)
1	本給(月分)		所得税	
2	扶養(家族)手当		住民税	
3	住宅手当		健康保険料	
4	通勤手当(月分)		介護保険料	
5	時間外手当		厚生年金保険料	
6	()手当		雇用保険料	
7	()手当		財形貯蓄(年金・住宅・一般)	
8				
9				
10				
11				
12				
13				
14				
			口座振込額	

賞与

日付	収入項目	支給額 (円)	控除又は納付項目	控除又は納付額 (円)
1	賞与(ボーナス)		所得税	
2			健康保険料	
3			介護保険料	
4			厚生年金保険料	
5			雇用保険料	
6			財形貯蓄(年金・住宅・一般)	
7				
8				
9				
			口座振込額	

年金・その他の収入

日付	収入項目	支給額 (円)	控除又は納付項目	控除又は納付額 (円)
1	()年金		介護保険料額	
2	()年金		後期高齢者医療保険料額	
3	()年金		所得税額及び復興特別所得税額	
4			個人住民税額	
5			国民健康保険料(税)額	
6				
7				
8				
9				
			口座振込額	

Ⅲ 現金収入又は現金支出

前期からの繰越金
(手持ち現金)

円

1 収入の種類又は 支出の品名及び用途	2 現金収入 (円)	3 数量 食料品は1か月目のみ 記入します		4 現金支出 (円)
			単位	
1				
2				
3				
4				
5				
6				
7				
8				
9				
10				
11				
12				
13				
14				
15				
16				
17				
18				
19				
20				
21				
22				
23				
24				
25				
26				
27				
28				
29				
30				
合計				

本日の現金残高

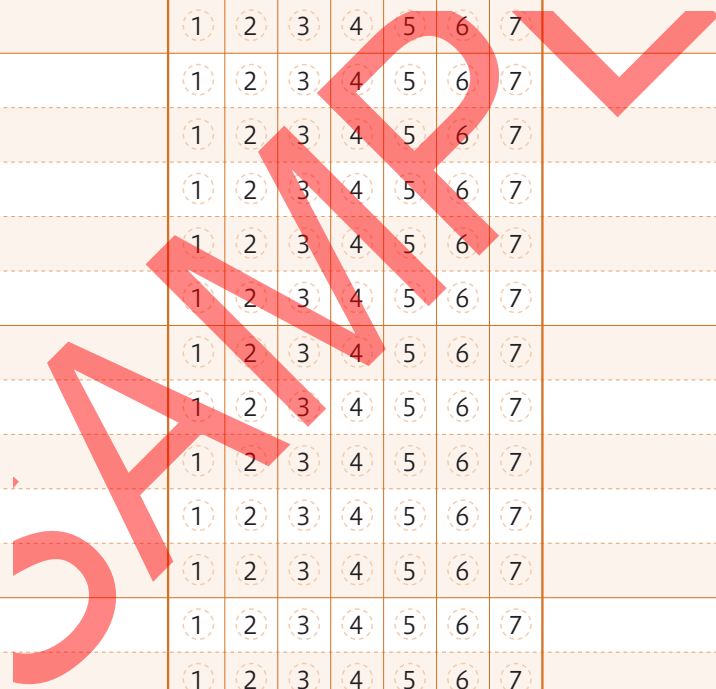
円

IV クレジット・電子マネーなど 現金以外による購入

※プリペイド(前払い)方式の電子マネー(Suicaなど)で商品・サービスを購入したときは、「2」(プリペイド)を○で囲んでください。

※ポストペイ(後払い)方式の電子マネー(PiTaPaなど)で商品・サービスを購入したときは、「3」(ポストペイ)を○で囲んでください。

①品名、用途及び購入方法 (該当する番号を○で囲んで ください)	1	電子マネー		4	5	6	7	②数量 食料品は1か月目のみ 記入します	③金額 自分の店の商品は 販売額を記入します (円)
	クレジット、 掛買い、月賦	2 (前払い) プリペイド	3 (後払い) ポストペイ	商 品 券	デビ ット カード	口 座 間 振 込 等	自 分 の 店 の 商 品		
1	①	②	③	④	⑤	⑥	⑦		
2	①	②	③	④	⑤	⑥	⑦		
3	①	②	③	④	⑤	⑥	⑦		
4	①	②	③	④	⑤	⑥	⑦		
5	①	②	③	④	⑤	⑥	⑦		
6	①	②	③	④	⑤	⑥	⑦		
7	①	②	③	④	⑤	⑥	⑦		
8	①	②	③	④	⑤	⑥	⑦		
9	①	②	③	④	⑤	⑥	⑦		
10	①	②	③	④	⑤	⑥	⑦		
11	①	②	③	④	⑤	⑥	⑦		
12	①	②	③	④	⑤	⑥	⑦		
13	①	②	③	④	⑤	⑥	⑦		
14	①	②	③	④	⑤	⑥	⑦		
15	①	②	③	④	⑤	⑥	⑦		
16	①	②	③	④	⑤	⑥	⑦		
17	①	②	③	④	⑤	⑥	⑦		
18	①	②	③	④	⑤	⑥	⑦		
19	①	②	③	④	⑤	⑥	⑦		
20	①	②	③	④	⑤	⑥	⑦		
21	①	②	③	④	⑤	⑥	⑦		
22	①	②	③	④	⑤	⑥	⑦		
23	①	②	③	④	⑤	⑥	⑦		
24	①	②	③	④	⑤	⑥	⑦		
25	①	②	③	④	⑤	⑥	⑦		
26	①	②	③	④	⑤	⑥	⑦		
27	①	②	③	④	⑤	⑥	⑦		
28	①	②	③	④	⑤	⑥	⑦		
29	①	②	③	④	⑤	⑥	⑦		
30	①	②	③	④	⑤	⑥	⑦		



このエリアに必ず書き込まなくてはなりません

備考

Ⅲ 現金収入又は現金支出

①収入の種類又は 支出の品名及び用途	②現金収入 (円)	③数量 食料品は1か月目のみ 記入します		④現金支出 (円)
			単位	
1				
2				
3				
4				
5				
6				
7				
8				
9				
10				
11				
12				
13				
14				
15				
16				
17				
18				
19				
20				
21				
22				
23				
24				
25				
26				
27				
28				
29				
30				
合計				

本日の現金残高

円