

調査世帯の皆様には日々お忙しい中、長期間に渡り家計消費状況調査にご回答いただき、ありがとうございます。厚く御礼申し上げます。

この調査の結果からは様々なことが分かりますが、その中から幾つかをご紹介します。

その1 3月に多い婦人用スーツ・ワンピース

家計消費状況調査では、調査品目（商品、サービス）がいつ、どのような世帯で、どれくらい購入されているか、といったことを集計し、公表しています。

その中から、婦人用スーツ・ワンピースへの支出について見てみましょう。まず、月別に指数化してみると、入学式、入社式などの行事に備えて3月の支出が最も多くなっています（図1）。

次に3月の支出について、世帯主の年齢階級別にみると、50歳代の世帯が最も多く、次いで40歳代の世帯となっています（図2）。

図1 月別1世帯当たり1か月の
婦人用スーツ・ワンピースへの支出
(二人以上の世帯 2012~2014年各月の平均)

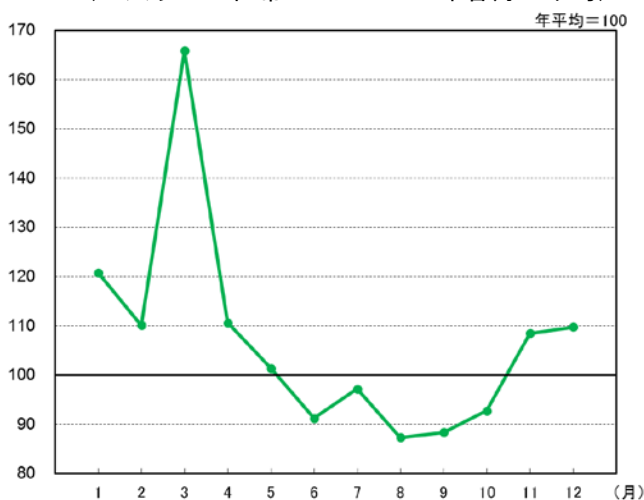
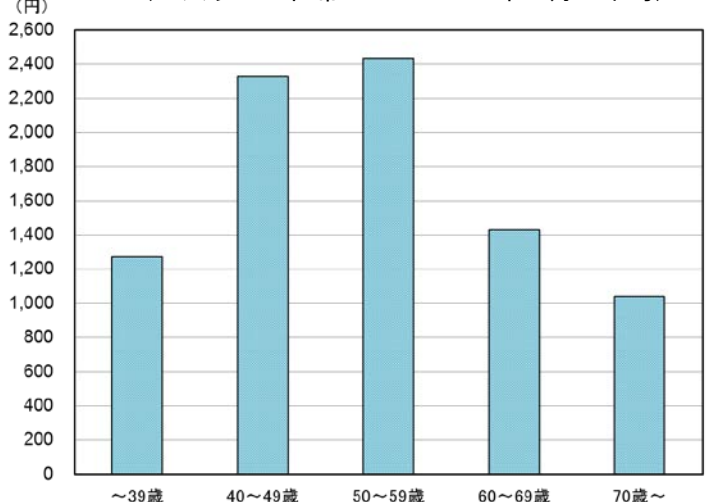


図2 世帯主の年齢階級別1世帯当たり1か月の
婦人用スーツ・ワンピースへの支出金額
(二人以上の世帯 2012~2014年3月の平均)



統計局からのお知らせ

○統計情報提供アプリ「アプリDe統計」、「マップDe統計」配信中

総務省統計局及び（独）統計センターでは、スマートフォン・タブレット端末で身近な政府統計データを提供するアプリ「アプリDe統計」や、地図上で小地域を分析する機能【jSTAT MAP】をビジネスでの外出先等で手軽にタブレット端末から利用できるアプリ「マップDe統計」を配信中で、多くの皆様にご利用いただいています。

お使いのスマートフォン・タブレット端末から、Android版は「Google Play」より、iOS版は「App Store」より無料でインストールすることができます。ぜひご利用ください。

※Android、Google Playは、Google Inc.の商標です。iOS、App Storeは、Apple Inc.の商標です。

家計消費状況調査については、総務省統計局のホームページでも紹介しています。

URL <http://www.stat.go.jp/data/joukyou/index.htm>

家計消費状況調査

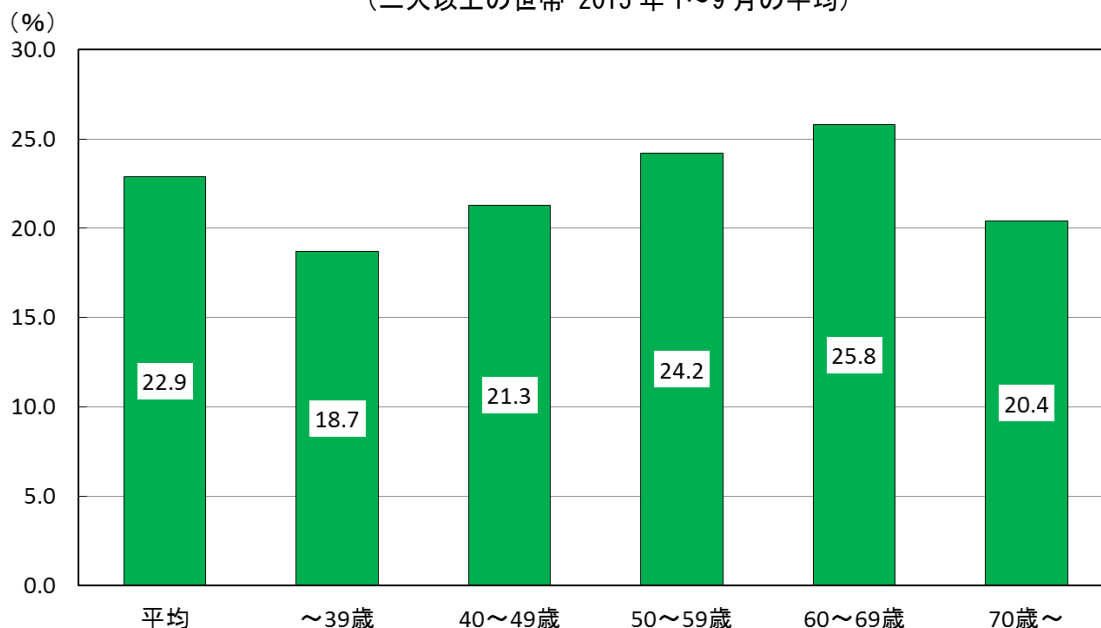
検索

その2 60歳代で多い旅行関係費の割合

皆様にご記入いただいた調査票Bの4ページにある「インターネットを利用して購入した商品・サービスの支出額」からは、ネットショッピングでどのような商品・サービスを購入しているかが分かります。

その結果をみると、旅行関係費の支出割合が22.9%と最も高くなっています。これをさらに世帯主の年齢階級別にみると、60歳代が最も高く、次いで50歳代と、世帯主が職場から一度リタイアする前後で高くなっていることが分かります。(図3)。

図3 世帯主の年齢階級別インターネットを利用した支出額に占める旅行関係費の割合
(二人以上の世帯 2015年1～9月の平均)



Q&A ～総務省統計局編～

Q 総務省統計局では家計消費状況調査のほかにどのような調査を行っているのですか？

A 総務省統計局は、我が国に住んでいる全ての人口などを調べる「**国勢調査**」や完全失業率など就業状態を調べる「**労働力調査**」、世帯の家計収支を調べる「**家計調査**」を実施しその結果を公表したり、物価の変動を測定する「**消費者物価指数(CPI)**」を作成し公表しています。

Q 総務省統計局はどこにあるのですか？

A 総務省統計局は、いわゆる官庁街である、東京都千代田区「霞が関」にはありません。霞が関からはちょっと離れた新宿区の若松町にあります。最寄り駅は、都営大江戸線の若松河田駅になります。また、同じ敷地内に、統計資料館などもありますので、お近くにお越しの際は、ぜひ見学にいらしてください。

Q 統計資料館とは、どのような資料を展示しているのですか？

A 統計資料館では、明治初期からの統計に関する貴重な文献や第一回国勢調査の記録資料・調査用品をはじめ、一般社団法人 情報処理学会が情報処理技術遺産として認定した我が国初の統計集計機である「**川口式電気集計機**」と同機で使用した入力用カードを作成する「**亀の子型穿孔機**」などの古い集計機器を展示しています。統計資料館に関する詳細については、以下のサイトをご覧ください。 URL <http://www.stat.go.jp/library/shiryō.htm>

統計資料館

検索

「政府統計の総合窓口 (e-Stat)」でも、統計データ等の各種統計情報をご覧いただけます。

URL <http://www.e-stat.go.jp/>

e-stat

検索