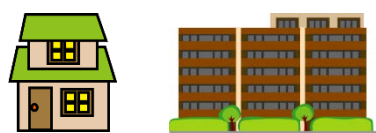


調査世帯の皆様へ

総務省統計局統計調査部消費統計課長 栗原 直樹

- 調査世帯の皆様には日々お忙しい中、先月から家計消費状況調査にご回答いただき、ありがとうございます。厚く御礼申し上げます。
- 家計消費状況調査は、その結果が日本の景気の動向を把握する際や、経済政策に利用されているほか、地方自治体や民間の経済活動でも活用されている、大変重要な統計調査です。
- 世帯の皆様には長い調査期間でご負担をおかけしますが、調査へのご理解に感謝を申し上げますとともに、これからも引き続き調査にご回答いただきますよう、お願い申し上げます。

調査結果は、日本の景気の動向を把握する重要な基礎資料として利用されています



調査票

この調査による集計結果

他の調査の集計結果（家計調査など）

2014（平成26）年10-12月期の日本の総支出（＝総生産[GDP]）のうち
家計の消費支出は7-9月期に比べて、0.3%の増加

（出典：内閣府 四半期別GDP1次速報（2014（平成26）年10-12月期）実質、季節調整済）

政府の公式な景気判断

「個人消費は、消費者マインドに弱さがみられるなかで、底堅い動きとなっている」

（出典：内閣府 月例経済報告（2015（平成27）年2月））

家計消費状況調査や家計調査などの調査結果を基に、政府は日本全体の個人消費の動向を把握し、景気判断などを行っています。

このように、皆様の調査票一つ一つの結果が、日本の経済状況を把握するための大切なデータとなっています。

個人情報保護は万全です

家計消費状況調査は「統計法」という法律に基づいて行われる「一般統計調査」です。この法律には、調査に携わる者の守秘義務、調査票情報の適正な管理などが規定されています。これを踏まえ、皆様に提出いただく調査票は、統計の作成後、溶解処分するなど、秘密の保護には万全を期しています。

家計消費状況調査については、総務省統計局のホームページでも紹介しています。

URL <http://www.stat.go.jp/data/joukyou/index.htm>

家計消費状況調査

検索

増加している電子マネーの利用

家計消費状況調査の結果からは、電子マネーの利用状況などが分かります。

電子マネーの調査を開始した2008年以降の1か月間平均利用金額の推移をみると、毎年増加しており、2014年は2008年の1.4倍となっています。

次に地方別に電子マネーを利用した世帯の割合をみてみましょう。2008年と2014年を比べると、すべての地方で割合が多くなっています。

また、2008年、2014年ともに関東地方の割合が最も多くなっています。

図1 電子マネーを利用した1世帯当たり
1か月間の平均利用金額
(二人以上の世帯)

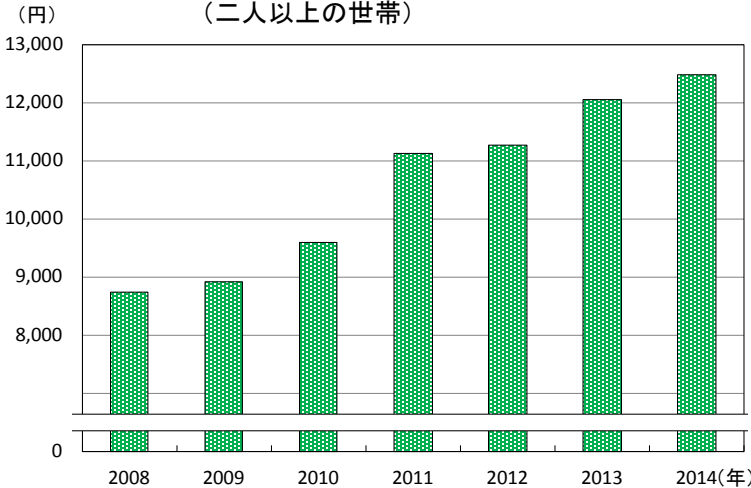
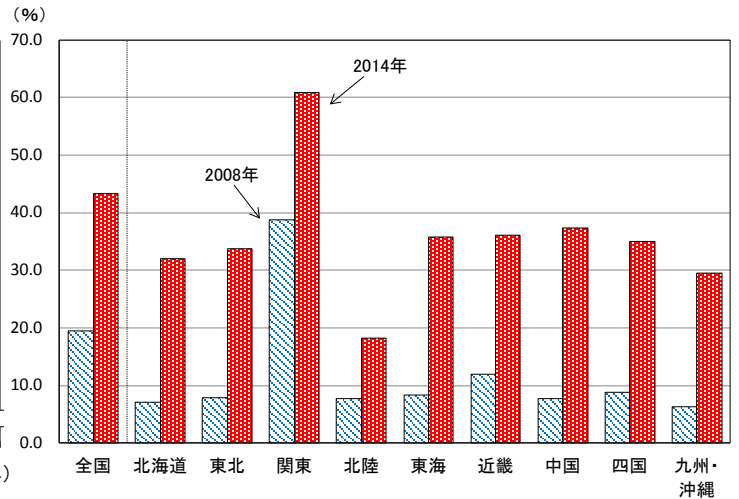


図2 地方別電子マネーを利用した世帯の割合
(二人以上の世帯)



調査票に記入する際に、次の点についてもう一度確認をお願いいたします

○ 調査票Bの3ページにある「**今月の支出総額**」には、同調査票の2・3ページにある「**特定の商品・サービスの購入金額**」の品目（44品目）以外の、次のような支出も含めた**世帯の1か月の支出金額**を記入してください。

- ①電気料金やガス料金、家賃などの毎月支払うような**定期的な支出金額**
- ②交通費や診療代などの**日々の支出**
- ③**その他の支出**（調査月に特に購入又は支払ったもの）

	千	百	十	万	千	百	十	円
今月の支出総額 （世帯全体の合計。消費税込み）	2	9	1	1	9	4		円
うち 食費 （食料品、飲料、外食費など）	6	9	9	2	6			円
うち 仕送り金と贈与金 （祝儀、せん別、見舞金、香典など）	1	0	0	0	0			円

これらの合計

○ 調査票Bの4ページにある購入金額は、**インターネットを利用して商品・サービスを購入した際の金額**を記入してください。

また、「50贈答品」には、他の世帯に贈るために購入した金額を記入してください。「**自宅用支出金額**」には、「51食料品」～「71上記に当てはまらない商品・サービス」の合計を記入してください。

まず、贈答用として購入したものを記入してください

	(1 2 月分)	購入金額 (円)
50 贈答品（お中元・お歳暮、他の世帯へのお祝い品など）		5,400

以下は自宅用として購入したものを記入してください

商品・サービス名		購入金額 (円)
自宅用 支出総額		25,834 円
51	食料	食料品（健康食品は60へ）
		6,824
52	飲料（酒類を含む）	

51
～
71
の
合計