

2025年（令和 7 年）11月の人口移動の概況

【日本国内における移動状況】

○移動者

- ・市区町村間移動者数は 30万9853人。前年同月に比べ減少 ▲ 1万9561人（▲ 5.9%）
- ・都道府県間移動者数は 13万2683人。前年同月に比べ減少 ▲ 5835人（▲ 4.2%）
- ・都道府県内移動者数は 17万7170人。前年同月に比べ減少 ▲ 1万3726人（▲ 7.2%）

○日本人移動者

- ・市区町村間移動者数は 26万2869人。前年同月に比べ減少 ▲ 2万2093人（▲ 7.8%）
- ・都道府県間移動者数は 10万6403人。前年同月に比べ減少 ▲ 7917人（▲ 6.9%）
- ・都道府県内移動者数は 15万6466人。前年同月に比べ減少 ▲ 1万4176人（▲ 8.3%）

○外国人移動者

- ・市区町村間移動者数は 4万6984人。前年同月に比べ増加 2532人（▲ 5.7%）
- ・都道府県間移動者数は 2万6280人。前年同月に比べ増加 2082人（▲ 8.6%）
- ・都道府県内移動者数は 2万 704人。前年同月に比べ増加 450人（▲ 2.2%）

表 1 移動者数

区 分	移動者				日本人移動者				外国人移動者			
	2025年11月 (令和7年11月)	2024年11月 (令和6年11月)	対前年同月増減		2025年11月 (令和7年11月)	2024年11月 (令和6年11月)	対前年同月増減		2025年11月 (令和7年11月)	2024年11月 (令和6年11月)	対前年同月増減	
			実 数	率 (%)			実 数	率 (%)			実 数	率 (%)
市区町村間移動者数	309,853	329,414	-19,561	-5.9	262,869	284,962	-22,093	-7.8	46,984	44,452	2,532	5.7
都道府県間移動者数	132,683	138,518	-5,835	-4.2	106,403	114,320	-7,917	-6.9	26,280	24,198	2,082	8.6
都道府県内移動者数	177,170	190,896	-13,726	-7.2	156,466	170,642	-14,176	-8.3	20,704	20,254	450	2.2

図 1 移動者数の推移（移動者）

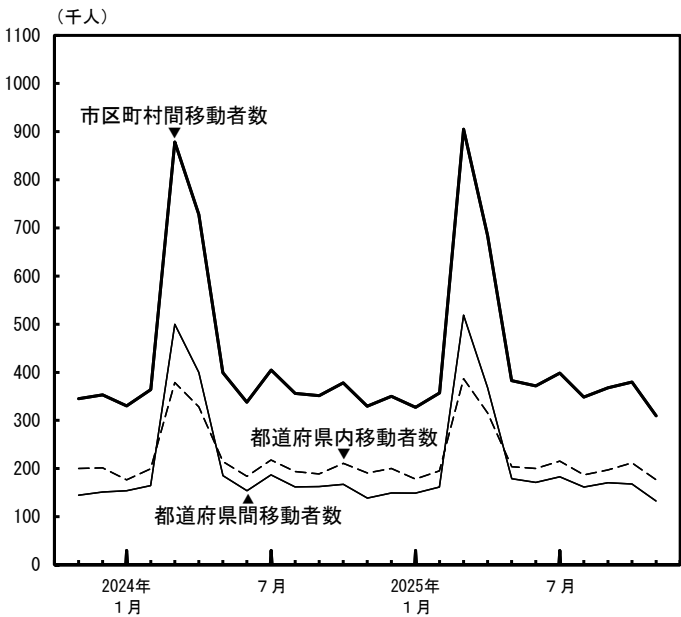


図 2 移動者数の対前年同月増減の推移（移動者）

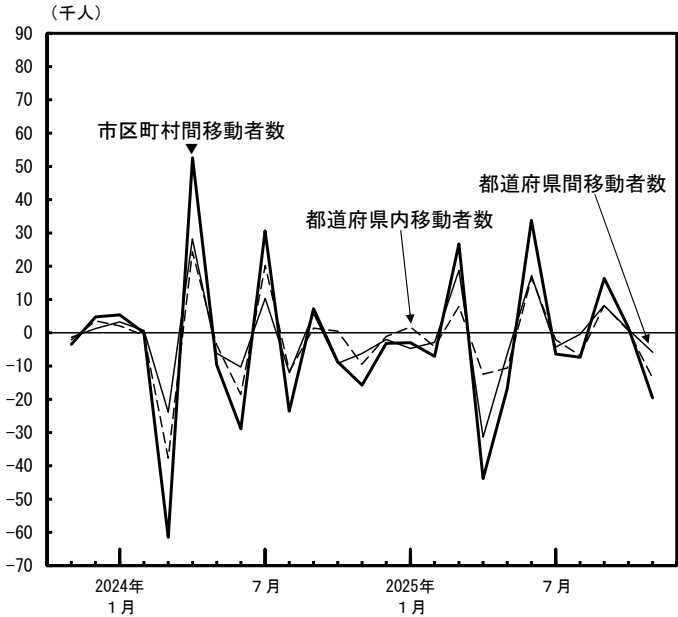


表 2 都道府県別転入・転出者数（移動者）

										(人)	
都道府県		転入者数				転出者数				転入超過数 (－は転出超過)	
		2025年11月 (令和7年11月)	2024年11月 (令和6年11月)	対前年同月増減		2025年11月 (令和7年11月)	2024年11月 (令和6年11月)	対前年同月増減		2025年11月 (令和7年11月)	2024年11月 (令和6年11月)
				実数	率(%)			実数	率(%)		
全	国	132,683	138,518	-5,835	-4.2	132,683	138,518	-5,835	-4.2	0	0
北海道		2,587	2,913	-326	-11.2	3,121	3,277	-156	-4.8	-534	-364
青森県		800	839	-39	-4.6	820	881	-61	-6.9	-20	-42
岩手県		739	911	-172	-18.9	913	874	39	4.5	-174	37
宮城県		1,984	1,943	41	2.1	1,790	1,927	-137	-7.1	194	16
秋田県		485	531	-46	-8.7	558	531	27	5.1	-73	0
山形県		567	626	-59	-9.4	670	694	-24	-3.5	-103	-68
福島県		1,188	1,270	-82	-6.5	1,388	1,444	-56	-3.9	-200	-174
茨城県		3,269	3,217	52	1.6	3,226	3,628	-402	-11.1	43	-411
栃木県		2,052	2,260	-208	-9.2	2,065	2,044	21	1.0	-13	216
群馬県		2,107	2,268	-161	-7.1	2,121	2,293	-172	-7.5	-14	-25
埼玉県		11,256	11,680	-424	-3.6	10,051	10,677	-626	-5.9	1,205	1,003
千葉県		9,260	9,351	-91	-1.0	9,499	9,861	-362	-3.7	-239	-510
東京都		23,449	24,869	-1,420	-5.7	23,287	24,266	-979	-4.0	162	603
神奈川県		13,022	13,223	-201	-1.5	12,411	12,754	-343	-2.7	611	469
新潟県		1,107	1,235	-128	-10.4	1,196	1,149	47	4.1	-89	86
富山県		761	831	-70	-8.4	773	771	2	0.3	-12	60
石川県		933	846	87	10.3	993	1,077	-84	-7.8	-60	-231
福井県		477	622	-145	-23.3	613	559	54	9.7	-136	63
山梨県		706	786	-80	-10.2	799	793	6	0.8	-93	-7
長野県		1,583	1,661	-78	-4.7	1,761	1,851	-90	-4.9	-178	-190
岐阜県		1,907	1,944	-37	-1.9	1,926	2,040	-114	-5.6	-19	-96
静岡県		3,060	3,171	-111	-3.5	2,938	3,212	-274	-8.5	122	-41
愛知県		6,303	6,475	-172	-2.7	6,720	6,793	-73	-1.1	-417	-318
三重県		1,827	1,798	29	1.6	1,827	1,987	-160	-8.1	0	-189
滋賀県		1,619	1,671	-52	-3.1	1,445	1,627	-182	-11.2	174	44
京都府		2,886	3,034	-148	-4.9	2,972	3,295	-323	-9.8	-86	-261
大阪府		9,400	9,955	-555	-5.6	9,490	9,354	136	1.5	-90	601
兵庫県		5,152	5,139	13	0.3	4,725	5,095	-370	-7.3	427	44
奈良県		1,402	1,417	-15	-1.1	1,284	1,384	-100	-7.2	118	33
和歌山県		644	710	-66	-9.3	664	707	-43	-6.1	-20	3
鳥取県		384	396	-12	-3.0	459	438	21	4.8	-75	-42
島根県		525	524	1	0.2	531	552	-21	-3.8	-6	-28
岡山県		1,320	1,430	-110	-7.7	1,511	1,528	-17	-1.1	-191	-98
広島県		1,848	2,031	-183	-9.0	2,594	2,574	20	0.8	-746	-543
山口県		1,030	1,151	-121	-10.5	1,080	1,145	-65	-5.7	-50	6
徳島県		507	398	109	27.4	505	526	-21	-4.0	2	-128
香川県		821	777	44	5.7	789	855	-66	-7.7	32	-78
愛媛県		845	911	-66	-7.2	958	1,048	-90	-8.6	-113	-137
高知県		401	384	17	4.4	457	390	67	17.2	-56	-6
福岡県		4,649	4,821	-172	-3.6	4,396	4,808	-412	-8.6	253	13
佐賀県		842	899	-57	-6.3	774	824	-50	-6.1	68	75
長崎県		1,087	1,140	-53	-4.6	1,014	1,051	-37	-3.5	73	89
熊本県		1,347	1,633	-286	-17.5	1,384	1,351	33	2.4	-37	282
大分県		962	1,095	-133	-12.1	1,015	1,080	-65	-6.0	-53	15
宮崎県		913	877	36	4.1	760	861	-101	-11.7	153	16
鹿児島県		1,242	1,348	-106	-7.9	1,126	1,207	-81	-6.7	116	141
沖縄県		1,428	1,507	-79	-5.2	1,284	1,435	-151	-10.5	144	72

表3 3大都市圏別転入・転出者数

(人)

		東京圏			名古屋圏			大阪圏		
		転入者数	転出者数	転入超過数 (－は転出超過)	転入者数	転出者数	転入超過数 (－は転出超過)	転入者数	転出者数	転入超過数 (－は転出超過)
移動者	2025年11月 (令和7年11月)	22,180	20,441	1,739	6,806	7,242	-436	10,786	10,417	369
	2024年11月 (令和6年11月)	23,083	21,518	1,565	6,847	7,450	-603	11,068	10,651	417
	対前年同月増減	-903	-1,077	174	-41	-208	167	-282	-234	-48
日本人移動者	2025年11月 (令和7年11月)	17,843	16,903	940	4,933	5,113	-180	8,681	8,434	247
	2024年11月 (令和6年11月)	18,989	18,080	909	5,270	5,490	-220	9,175	8,967	208
	対前年同月増減	-1,146	-1,177	31	-337	-377	40	-494	-533	39
外国人移動者	2025年11月 (令和7年11月)	4,337	3,538	799	1,873	2,129	-256	2,105	1,983	122
	2024年11月 (令和6年11月)	4,094	3,438	656	1,577	1,960	-383	1,893	1,684	209
	対前年同月増減	243	100	143	296	169	127	212	299	-87

注) 東京圏：東京都、神奈川県、埼玉県、千葉県  
名古屋圏：愛知県、岐阜県、三重県  
大阪圏：大阪府、兵庫県、京都府、奈良県

図3 3大都市圏の転入超過数の推移（移動者）

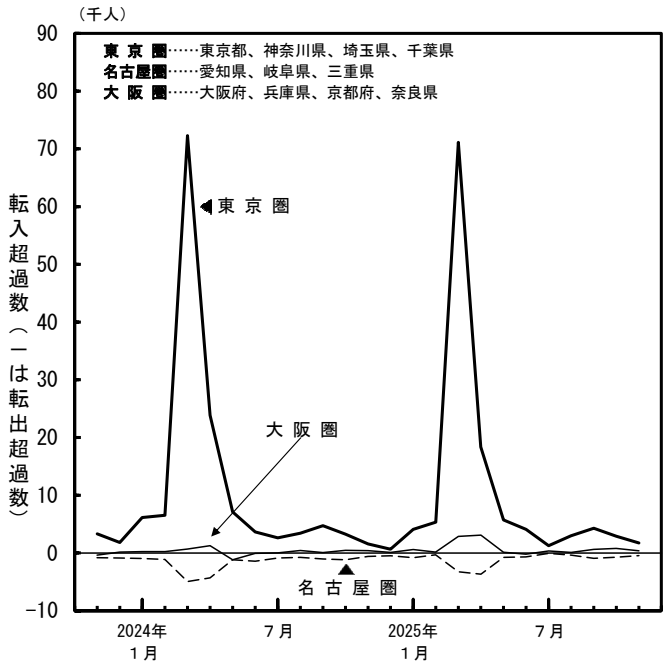


図4 3大都市圏の転入超過数の対前年同月増減の推移（移動者）

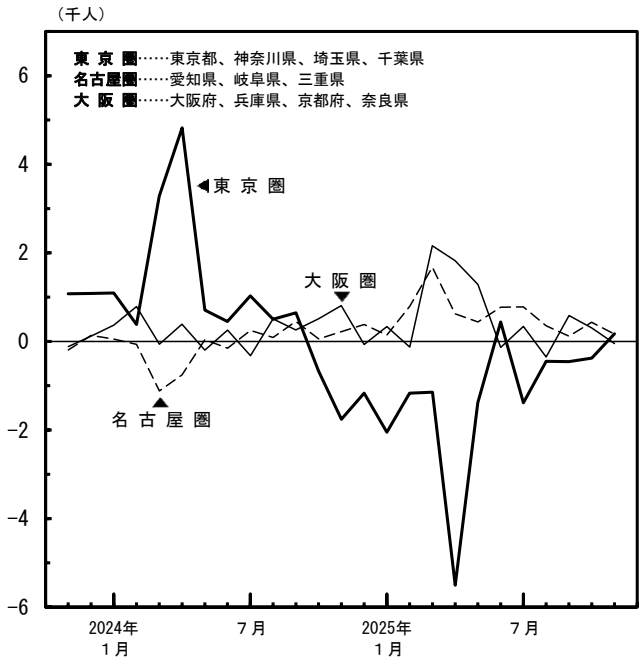


表 4 21 大都市別転入・転出者数（移動者）

(人)

21 大 都 市	転 入 者 数				転 出 者 数				転 入 超 過 数 (－は転出超過)	
	2025年11月 (令和7年11月)	2024年11月 (令和6年11月)	対前年同月増減		2025年11月 (令和7年11月)	2024年11月 (令和6年11月)	対前年同月増減		2025年11月 (令和7年11月)	2024年11月 (令和6年11月)
			実 数	率 (%)			実 数	率 (%)		
21 大 都 市 計	74,614	79,238	-4,624	-5.8	74,664	77,629	-2,965	-3.8	-50	1,609
札 幌 市	2,795	3,126	-331	-10.6	2,370	2,456	-86	-3.5	425	670
仙 台 市	1,772	1,831	-59	-3.2	1,670	1,773	-103	-5.8	102	58
さいたま市	3,447	3,526	-79	-2.2	3,160	3,454	-294	-8.5	287	72
千葉市	2,447	2,536	-89	-3.5	2,188	2,259	-71	-3.1	259	277
東京都特別区部	20,920	22,359	-1,439	-6.4	22,094	22,781	-687	-3.0	-1,174	-422
横 浜 市	7,275	7,680	-405	-5.3	7,523	7,648	-125	-1.6	-248	32
川 崎 市	5,072	5,165	-93	-1.8	4,864	5,038	-174	-3.5	208	127
相 模 原 市	1,683	1,861	-178	-9.6	1,514	1,656	-142	-8.6	169	205
新 潟 市	830	734	96	13.1	711	688	23	3.3	119	46
静 岡 市	740	869	-129	-14.8	799	882	-83	-9.4	-59	-13
浜 松 市	953	1,005	-52	-5.2	955	1,047	-92	-8.8	-2	-42
名古屋	5,062	5,183	-121	-2.3	4,834	4,917	-83	-1.7	228	266
京 都 市	2,197	2,361	-164	-6.9	2,331	2,570	-239	-9.3	-134	-209
大 阪 市	7,044	7,816	-772	-9.9	7,486	7,180	306	4.3	-442	636
堺 市	1,561	1,592	-31	-1.9	1,442	1,686	-244	-14.5	119	-94
神 戸 市	2,448	2,423	25	1.0	2,362	2,551	-189	-7.4	86	-128
岡 山 市	991	1,036	-45	-4.3	1,040	1,122	-82	-7.3	-49	-86
広 島 市	1,515	1,691	-176	-10.4	1,626	1,750	-124	-7.1	-111	-59
北 九 州 市	1,259	1,358	-99	-7.3	1,208	1,383	-175	-12.7	51	-25
福 岡 市	3,490	3,744	-254	-6.8	3,307	3,677	-370	-10.1	183	67
熊 本 市	1,113	1,342	-229	-17.1	1,180	1,111	69	6.2	-67	231

本報告における移動者数は、住民基本台帳法（昭和 42 年法律第 81 号）の規定により市町村に届出等のあった転入者の日本国内の移動に係る情報を集計したものです。

なお、災害等の影響を受けて被災地から避難した人に係る移動については、避難先の市町村に転入の届出があった人についてのみ、移動者として計上されています。



問合せ先：総務省統計局統計調査部国勢統計課 人口移動調査係（TEL：03-5273-1157）

詳細は、統計局ホームページ住民基本台帳人口移動報告

（<https://www.stat.go.jp/data/idou/index.html>）のページでも御覧になれます。