

2021年（令和3年）2月の人口移動の概況

【日本国内における移動者の移動状況】

- ・市区町村間移動者数は 37万6039人。前年同月に比べ増加 1万3963人（ 3.9%）
- ・都道府県間移動者数は 16万5465人。前年同月に比べ増加 5910人（ 3.7%）
- ・都道府県内移動者数は 21万 574人。前年同月に比べ増加 8053人（ 4.0%）

【日本国内における日本人移動者の移動状況】

- ・市区町村間移動者数は 33万2330人。前年同月に比べ増加 5615人（ 1.7%）
- ・都道府県間移動者数は 14万 919人。前年同月に比べ減少 ▲ 164人（ ▲ 0.1%）
- ・都道府県内移動者数は 19万1411人。前年同月に比べ増加 5779人（ 3.1%）

【日本国内における外国人移動者の移動状況】

- ・市区町村間移動者数は 4万3709人。前年同月に比べ増加 8348人（ 23.6%）
- ・都道府県間移動者数は 2万4546人。前年同月に比べ増加 6074人（ 32.9%）
- ・都道府県内移動者数は 1万9163人。前年同月に比べ増加 2274人（ 13.5%）

表 1 移動者数

区 分	移動者				日本人移動者				外国人移動者			
	2021年2月 (令和3年2月)	2020年2月 (令和2年2月)	対前年同月増減		2021年2月 (令和3年2月)	2020年2月 (令和2年2月)	対前年同月増減		2021年2月 (令和3年2月)	2020年2月 (令和2年2月)	対前年同月増減	
			実 数	率 (%)			実 数	率 (%)			実 数	率 (%)
市区町村間移動者数	376,039	362,076	13,963	3.9	332,330	326,715	5,615	1.7	43,709	35,361	8,348	23.6
都道府県間移動者数	165,465	159,555	5,910	3.7	140,919	141,083	-164	-0.1	24,546	18,472	6,074	32.9
都道府県内移動者数	210,574	202,521	8,053	4.0	191,411	185,632	5,779	3.1	19,163	16,889	2,274	13.5

図 1 移動者数の推移（移動者）

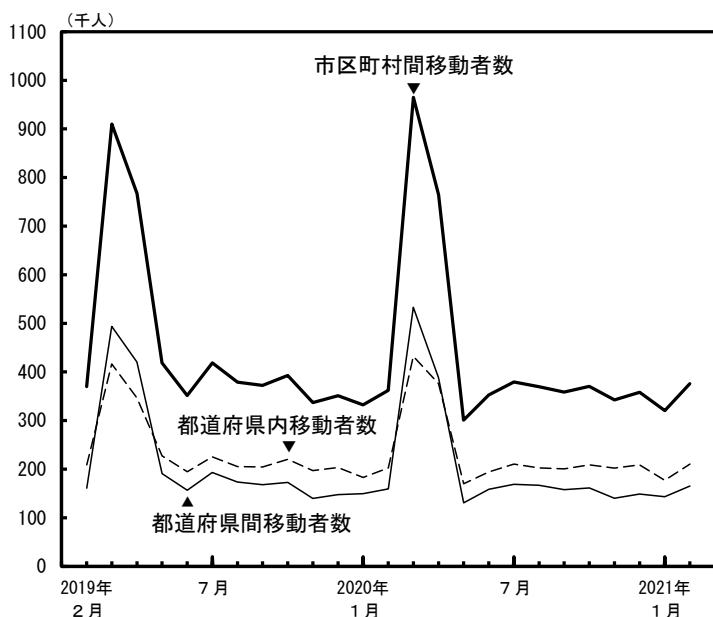


図 2 移動者数の対前年同月増減の推移（移動者）

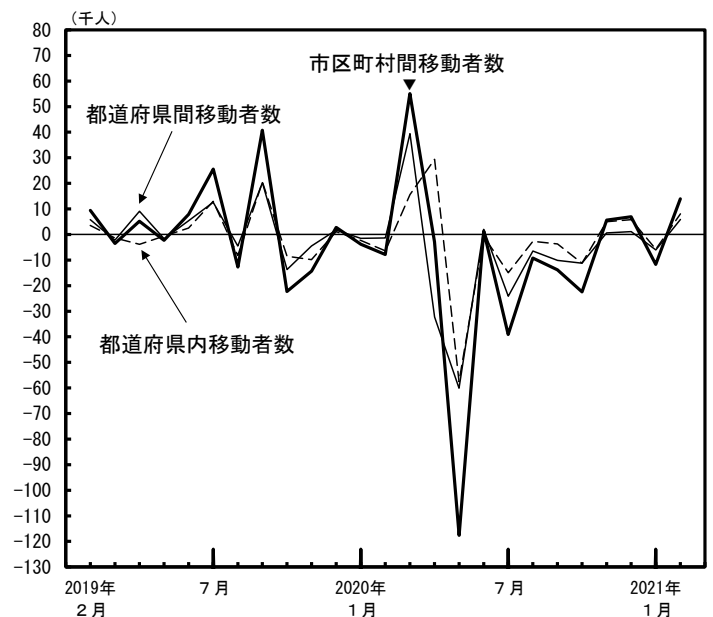


表2 都道府県別転入・転出者数（移動者）

(人)

都道府県	転入者数				転出者数				転入超過数 (-は転出超過)	
	2021年2月 (令和3年2月)	2020年2月 (令和2年2月)	対前年同月増減		2021年2月 (令和3年2月)	2020年2月 (令和2年2月)	対前年同月増減		2021年2月 (令和3年2月)	2020年2月 (令和2年2月)
			実数	率(%)			実数	率(%)		
全 国	165,465	159,555	5,910	3.7	165,465	159,555	5,910	3.7	0	0
北海道	2,986	2,544	442	17.4	2,749	3,059	-310	-10.1	237	-515
青森県	881	889	-8	-0.9	989	1,026	-37	-3.6	-108	-137
岩手県	962	896	66	7.4	980	1,179	-199	-16.9	-18	-283
宮城県	2,611	2,416	195	8.1	2,398	2,489	-91	-3.7	213	-73
秋田県	548	571	-23	-4.0	609	721	-112	-15.5	-61	-150
山形県	770	673	97	14.4	842	829	13	1.6	-72	-156
福島県	1,469	1,444	25	1.7	1,939	1,956	-17	-0.9	-470	-512
茨城県	3,963	3,535	428	12.1	4,480	4,091	389	9.5	-517	-556
栃木県	2,449	2,307	142	6.2	2,554	2,697	-143	-5.3	-105	-390
群馬県	2,500	2,081	419	20.1	2,199	2,302	-103	-4.5	301	-221
埼玉県	13,767	13,133	634	4.8	10,990	11,319	-329	-2.9	2,777	1,814
千葉県	11,002	10,733	269	2.5	11,818	10,746	1,072	10.0	-816	-13
東京都	28,102	30,812	-2,710	-8.8	29,940	26,234	3,706	14.1	-1,838	4,578
神奈川県	16,071	15,464	607	3.9	14,630	14,084	546	3.9	1,441	1,380
新潟県	1,288	1,247	41	3.3	1,615	1,637	-22	-1.3	-327	-390
富山県	895	768	127	16.5	1,023	861	162	18.8	-128	-93
石川県	1,155	987	168	17.0	1,249	1,447	-198	-13.7	-94	-460
福井県	887	749	138	18.4	904	726	178	24.5	-17	23
山梨県	1,020	824	196	23.8	1,155	1,200	-45	-3.8	-135	-376
長野県	2,014	1,737	277	15.9	2,003	2,060	-57	-2.8	11	-323
岐阜県	2,407	1,941	466	24.0	2,455	2,485	-30	-1.2	-48	-544
静岡県	3,858	3,702	156	4.2	3,689	3,868	-179	-4.6	169	-166
愛知県	7,768	7,276	492	6.8	8,506	8,091	415	5.1	-738	-815
三重県	2,204	1,969	235	11.9	2,314	2,394	-80	-3.3	-110	-425
滋賀県	1,944	1,798	146	8.1	1,929	1,845	84	4.6	15	-47
京都府	3,835	3,588	247	6.9	4,050	4,002	48	1.2	-215	-414
大阪府	11,326	11,118	208	1.9	11,482	10,271	1,211	11.8	-156	847
兵庫県	6,367	5,945	422	7.1	6,192	6,047	145	2.4	175	-102
奈良県	1,778	1,651	127	7.7	2,093	2,026	67	3.3	-315	-375
和歌山県	806	713	93	13.0	873	896	-23	-2.6	-67	-183
鳥取県	562	420	142	33.8	529	577	-48	-8.3	33	-157
島根県	708	642	66	10.3	709	755	-46	-6.1	-1	-113
岡山県	2,130	1,928	202	10.5	2,174	2,128	46	2.2	-44	-200
広島県	2,768	2,778	-10	-0.4	3,346	3,237	109	3.4	-578	-459
山口県	1,449	1,247	202	16.2	1,516	1,509	7	0.5	-67	-262
徳島県	610	582	28	4.8	722	813	-91	-11.2	-112	-231
香川県	1,049	1,007	42	4.2	1,048	1,052	-4	-0.4	1	-45
愛媛県	1,288	1,202	86	7.2	1,363	1,275	88	6.9	-75	-73
高知県	649	489	160	32.7	686	584	102	17.5	-37	-95
福岡県	6,409	6,288	121	1.9	5,737	5,541	196	3.5	672	747
佐賀県	1,126	923	203	22.0	1,008	1,073	-65	-6.1	118	-150
長崎県	1,179	1,302	-123	-9.4	1,429	1,661	-232	-14.0	-250	-359
熊本県	1,913	1,567	346	22.1	1,613	1,692	-79	-4.7	300	-125
大分県	1,227	1,096	131	12.0	1,274	1,237	37	3.0	-47	-141
宮崎県	1,243	1,096	147	13.4	987	1,075	-88	-8.2	256	21
鹿児島県	1,781	1,686	95	5.6	1,366	1,496	-130	-8.7	415	190
沖縄県	1,741	1,791	-50	-2.8	1,309	1,262	47	3.7	432	529

表3 3大都市圏別転入・転出者数

(人)

		東京圏			名古屋圏			大阪圏		
		転入者数	転出者数	転入超過数 (-は転出超過)	転入者数	転出者数	転入超過数 (-は転出超過)	転入者数	転出者数	転入超過数 (-は転出超過)
移動者	2021年2月 (令和3年2月)	27,641	26,077	1,564	8,168	9,064	-896	13,225	13,736	-511
	2020年2月 (令和2年2月)	30,835	23,076	7,759	7,456	9,240	-1,784	12,933	12,977	-44
	対前年同月増減	-3,194	3,001	-6,195	712	-176	888	292	759	-467
日本人移動者	2021年2月 (令和3年2月)	24,343	22,205	2,138	6,453	6,874	-421	11,427	11,597	-170
	2020年2月 (令和2年2月)	27,829	20,941	6,888	6,331	7,291	-960	11,627	11,650	-23
	対前年同月増減	-3,486	1,264	-4,750	122	-417	539	-200	-53	-147
外国人移動者	2021年2月 (令和3年2月)	3,298	3,872	-574	1,715	2,190	-475	1,798	2,139	-341
	2020年2月 (令和2年2月)	3,006	2,135	871	1,125	1,949	-824	1,306	1,327	-21
	対前年同月増減	292	1,737	-1,445	590	241	349	492	812	-320

注) 東京圏：東京都，神奈川県，埼玉県，千葉県
 名古屋圏：愛知県，岐阜県，三重県
 大阪圏：大阪府，兵庫県，京都府，奈良県

図3 3大都市圏の転入超過数の推移（移動者）

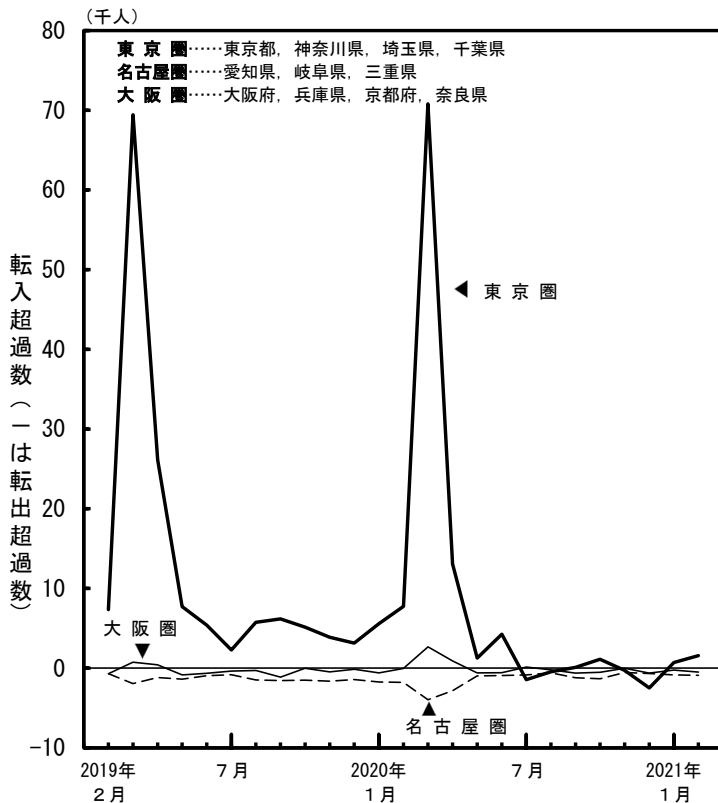


図4 3大都市圏の転入超過数の対前年同月増減の推移（移動者）

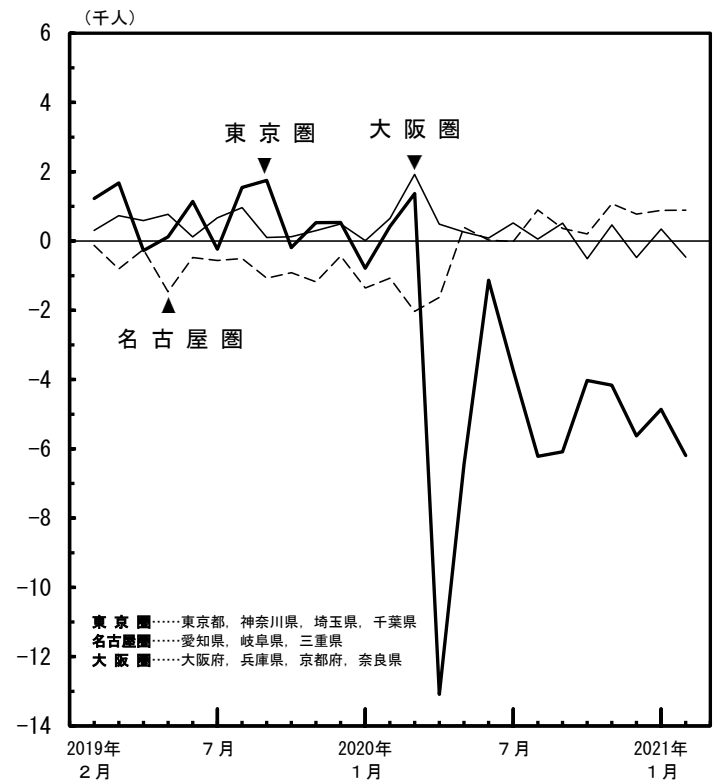


表4 21大都市別転入・転出者数（移動者）

(人)

21大都市	転入者数				転出者数				転入超過数 (－は転出超過)	
	2021年2月 (令和3年2月)	2020年2月 (令和2年2月)	対前年同月増減		2021年2月 (令和3年2月)	2020年2月 (令和2年2月)	対前年同月増減		2021年2月 (令和3年2月)	2020年2月 (令和2年2月)
			実数	率(%)			実数	率(%)		
21大都市計	92,431	93,259	-828	-0.9	93,063	85,182	7,881	9.3	-632	8,077
札幌市	3,393	3,389	4	0.1	2,594	2,865	-271	-9.5	799	524
仙台市	2,309	2,242	67	3.0	2,137	2,163	-26	-1.2	172	79
さいたま市	4,410	4,335	75	1.7	3,593	3,456	137	4.0	817	879
千葉市	2,810	2,800	10	0.4	2,449	2,432	17	0.7	361	368
東京都特別区部	24,976	27,925	-2,949	-10.6	28,266	23,897	4,369	18.3	-3,290	4,028
横浜市	9,484	9,038	446	4.9	9,061	8,448	613	7.3	423	590
川崎市	5,838	5,810	28	0.5	6,081	5,592	489	8.7	-243	218
相模原市	2,090	1,868	222	11.9	1,782	1,743	39	2.2	308	125
新潟市	845	962	-117	-12.2	1,047	1,043	4	0.4	-202	-81
静岡市	1,015	1,026	-11	-1.1	1,075	1,072	3	0.3	-60	-46
浜松市	1,343	1,234	109	8.8	1,286	1,240	46	3.7	57	-6
名古屋	5,745	5,776	-31	-0.5	6,039	5,677	362	6.4	-294	99
京都市	2,937	2,798	139	5.0	3,022	3,075	-53	-1.7	-85	-277
大阪市	8,761	8,152	609	7.5	8,154	7,107	1,047	14.7	607	1,045
堺市	1,764	1,560	204	13.1	1,851	1,632	219	13.4	-87	-72
神戸市	3,056	3,059	-3	-0.1	3,115	2,915	200	6.9	-59	144
岡山市	1,547	1,524	23	1.5	1,767	1,489	278	18.7	-220	35
広島市	2,177	2,152	25	1.2	2,257	2,179	78	3.6	-80	-27
北九州市	1,611	1,475	136	9.2	1,723	1,679	44	2.6	-112	-204
福岡市	4,811	4,822	-11	-0.2	4,412	4,106	306	7.5	399	716
熊本市	1,509	1,312	197	15.0	1,352	1,372	-20	-1.5	157	-60

本報告における移動者数は、住民基本台帳法（昭和42年法律第81号）の規定により市町村に届出等があった転入者の日本国内の移動に係る情報を集計したものです（国外からの転入者及び国外への転出者は含まれておりません。）。

なお、災害等の影響を受けて被災地から避難した人に係る移動については、避難先の市町村に転入の届出があった人についてのみ、移動者として計上されています。



問合せ先：総務省統計局統計調査部国勢統計課 人口移動調査係（TEL：03-5273-1157）

詳細は、統計局ホームページ住民基本台帳人口移動報告

（<https://www.stat.go.jp/data/idou/index.html>）のページでも御覧になれます。