

## 2019年（令和元年）6月の人口移動の概況

### 【日本国内における移動者（外国人含む）の移動状況】

- ・ 市区町村間移動者数は 35万1394人。前年同月に比べ増加 7881人（ 2.3%）
- ・ 都道府県間移動者数は 15万6481人。前年同月に比べ増加 5342人（ 3.5%）
- ・ 都道府県内移動者数は 19万4913人。前年同月に比べ増加 2539人（ 1.3%）

### 【日本国内における日本人移動者の移動状況】

- ・ 市区町村間移動者数は 31万4638人。前年同月に比べ増加 3633人（ 1.2%）
- ・ 都道府県間移動者数は 13万7504人。前年同月に比べ増加 2496人（ 1.8%）
- ・ 都道府県内移動者数は 17万7134人。前年同月に比べ増加 1137人（ 0.6%）

表 1 移動者数

(人)

区 分	移動者（外国人含む）				日本人移動者			
	2019年6月 (令和元年6月)	2018年6月 (平成30年6月)	対前年同月増減		2019年6月 (令和元年6月)	2018年6月 (平成30年6月)	対前年同月増減	
			実 数	率 (%)			実 数	率 (%)
市区町村間移動者数	351,394	343,513	7,881	2.3	314,638	311,005	3,633	1.2
都道府県間移動者数	156,481	151,139	5,342	3.5	137,504	135,008	2,496	1.8
都道府県内移動者数	194,913	192,374	2,539	1.3	177,134	175,997	1,137	0.6

図 1 移動者数の推移（移動者（外国人含む））

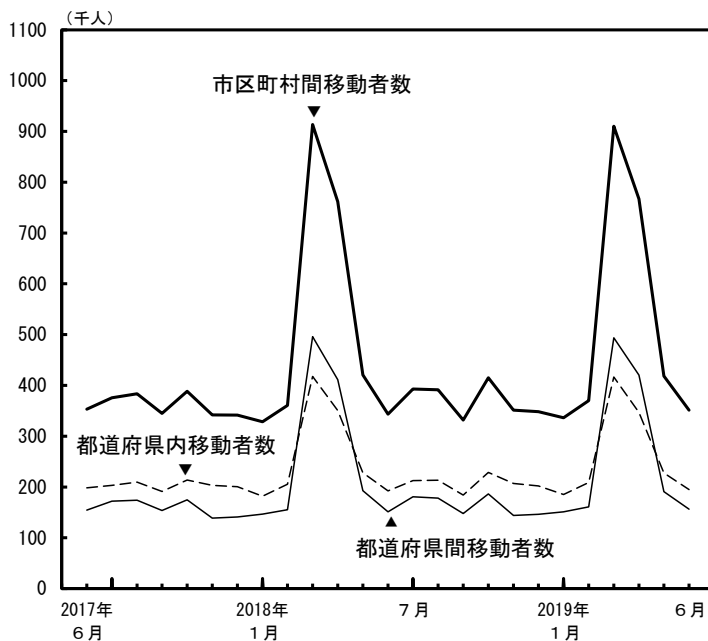


図 2 移動者数の対前年同月増減の推移（移動者（外国人含む））

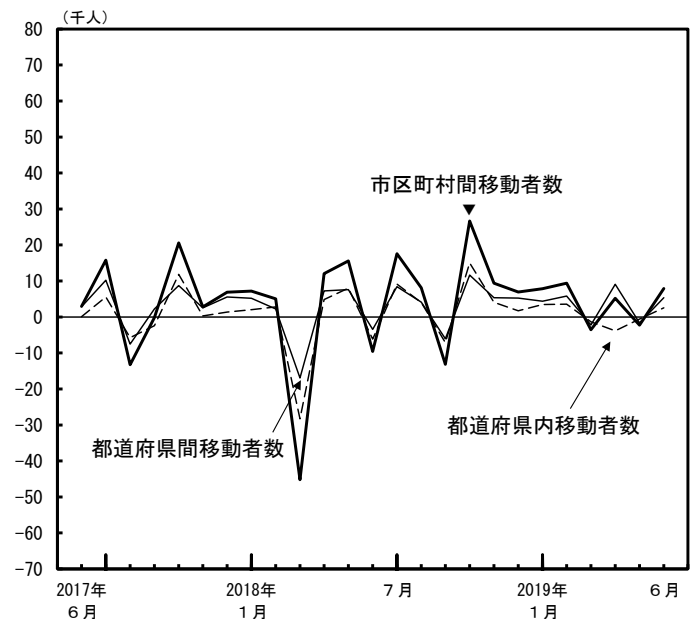


表2 都道府県別転入・転出者数（移動者（外国人含む））

(人)

都道府県	転入者数				転出者数				転入超過数 (-は転出超過)	
	2019年6月 (令和元年6月)	2018年6月 (平成30年6月)	対前年同月増減		2019年6月 (令和元年6月)	2018年6月 (平成30年6月)	対前年同月増減		2019年6月 (令和元年6月)	2018年6月 (平成30年6月)
			実数	率(%)			実数	率(%)		
全 国	156,481	151,139	5,342	3.5	156,481	151,139	5,342	3.5	0	0
北海道	3,062	2,939	123	4.2	3,107	2,959	148	5.0	-45	-20
青森県	896	892	4	0.4	1,120	1,040	80	7.7	-224	-148
岩手県	1,128	924	204	22.1	1,132	1,072	60	5.6	-4	-148
宮城県	2,421	2,485	-64	-2.6	2,441	2,471	-30	-1.2	-20	14
秋田県	587	614	-27	-4.4	764	729	35	4.8	-177	-115
山形県	655	656	-1	-0.2	835	819	16	2.0	-180	-163
福島県	1,561	1,538	23	1.5	1,690	1,891	-201	-10.6	-129	-353
茨城県	3,312	3,187	125	3.9	3,917	3,479	438	12.6	-605	-292
栃木県	2,418	2,304	114	4.9	2,576	2,458	118	4.8	-158	-154
群馬県	2,185	2,187	-2	-0.1	2,286	2,090	196	9.4	-101	97
埼玉県	12,952	12,025	927	7.7	11,215	10,913	302	2.8	1,737	1,112
千葉県	10,422	10,313	109	1.1	10,634	9,636	998	10.4	-212	677
東京都	29,329	27,564	1,765	6.4	26,154	25,847	307	1.2	3,175	1,717
神奈川県	14,731	14,455	276	1.9	14,041	13,712	329	2.4	690	743
新潟県	1,229	1,176	53	4.5	1,419	1,529	-110	-7.2	-190	-353
富山県	915	768	147	19.1	836	870	-34	-3.9	79	-102
石川県	1,144	1,064	80	7.5	1,158	1,110	48	4.3	-14	-46
福井県	604	555	49	8.8	874	688	186	27.0	-270	-133
山梨県	917	810	107	13.2	989	993	-4	-0.4	-72	-183
長野県	1,650	1,846	-196	-10.6	1,773	1,699	74	4.4	-123	147
岐阜県	2,033	1,930	103	5.3	2,395	2,374	21	0.9	-362	-444
静岡県	3,599	3,603	-4	-0.1	3,800	3,550	250	7.0	-201	53
愛知県	7,815	7,685	130	1.7	7,972	7,608	364	4.8	-157	77
三重県	2,002	2,115	-113	-5.3	2,437	2,223	214	9.6	-435	-108
滋賀県	1,859	1,875	-16	-0.9	1,817	1,768	49	2.8	42	107
京都府	3,173	3,344	-171	-5.1	3,663	3,464	199	5.7	-490	-120
大阪府	11,164	10,546	618	5.9	10,652	10,132	520	5.1	512	414
兵庫県	5,935	5,457	478	8.8	6,328	6,130	198	3.2	-393	-673
奈良県	1,385	1,381	4	0.3	1,663	1,769	-106	-6.0	-278	-388
和歌山県	741	732	9	1.2	804	909	-105	-11.6	-63	-177
鳥取県	486	517	-31	-6.0	552	521	31	6.0	-66	-4
島根県	614	599	15	2.5	612	651	-39	-6.0	2	-52
岡山県	1,673	1,658	15	0.9	1,950	1,811	139	7.7	-277	-153
広島県	2,757	2,715	42	1.5	3,063	2,925	138	4.7	-306	-210
山口県	1,268	1,257	11	0.9	1,507	1,453	54	3.7	-239	-196
徳島県	517	542	-25	-4.6	632	609	23	3.8	-115	-67
香川県	935	944	-9	-1.0	1,003	1,004	-1	-0.1	-68	-60
愛媛県	978	971	7	0.7	1,131	1,182	-51	-4.3	-153	-211
高知県	455	494	-39	-7.9	537	510	27	5.3	-82	-16
福岡県	5,833	5,637	196	3.5	5,697	5,478	219	4.0	136	159
佐賀県	919	999	-80	-8.0	988	969	19	2.0	-69	30
長崎県	1,099	1,179	-80	-6.8	1,477	1,489	-12	-0.8	-378	-310
熊本県	1,630	1,601	29	1.8	1,670	1,599	71	4.4	-40	2
大分県	1,133	988	145	14.7	1,197	1,144	53	4.6	-64	-156
宮崎県	1,036	988	48	4.9	1,037	1,044	-7	-0.7	-1	-56
鹿児島県	1,476	1,470	6	0.4	1,491	1,445	46	3.2	-15	25
沖縄県	1,848	1,610	238	14.8	1,445	1,373	72	5.2	403	237

表3 3大都市圏別転入・転出者数

(人)

		東京圏			名古屋圏			大阪圏		
		転入者数	転出者数	転入超過数 (-は転出超過)	転入者数	転出者数	転入超過数 (-は転出超過)	転入者数	転出者数	転入超過数 (-は転出超過)
(外国人含む) 移動者	2019年6月 (令和元年6月)	30,049	24,659	5,390	8,163	9,117	-954	13,000	13,649	-649
	2018年6月 (平成30年6月)	28,249	24,000	4,249	8,241	8,716	-475	12,367	13,134	-767
日本人 移動者	2019年6月 (令和元年6月)	27,091	22,108	4,983	6,844	7,397	-553	11,718	12,468	-750
	2018年6月 (平成30年6月)	25,850	21,703	4,147	6,813	7,280	-467	11,303	11,994	-691

注) 東京圏：東京都，神奈川県，埼玉県，千葉県  
 名古屋圏：愛知県，岐阜県，三重県  
 大阪圏：大阪府，兵庫県，京都府，奈良県

図3 3大都市圏の転入超過数の推移  
(移動者(外国人含む))

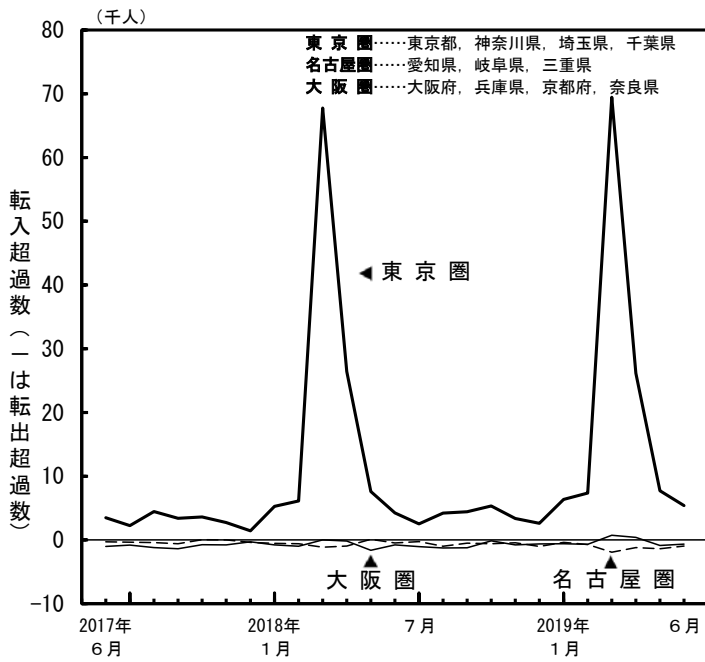


図4 3大都市圏の転入超過数の対前年同月増減の推移  
(移動者(外国人含む))

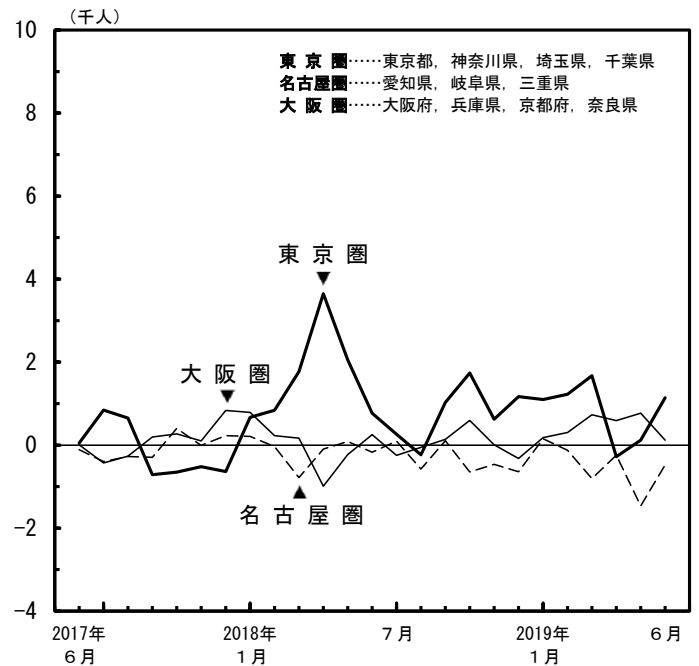


表4 21大都市別転入・転出者数（移動者（外国人含む））

(人)

21大都市	転入者数				転出者数				転入超過数 (－は転出超過)	
	2019年6月 (令和元年6月)	2018年6月 (平成30年6月)	対前年同月増減		2019年6月 (令和元年6月)	2018年6月 (平成30年6月)	対前年同月増減		2019年6月 (令和元年6月)	2018年6月 (平成30年6月)
			実数	率(%)			実数	率(%)		
21大都市計	89,969	85,018	4,951	5.8	83,858	82,070	1,788	2.2	6,111	2,948
札幌市	4,129	3,255	874	26.9	3,432	3,014	418	13.9	697	241
仙台市	2,203	2,374	-171	-7.2	2,149	2,267	-118	-5.2	54	107
さいたま市	3,992	3,645	347	9.5	3,325	3,190	135	4.2	667	455
千葉市	2,618	2,521	97	3.8	2,368	2,391	-23	-1.0	250	130
東京都特別区部	26,592	24,862	1,730	7.0	23,747	23,368	379	1.6	2,845	1,494
横浜市	8,402	8,225	177	2.2	8,320	7,924	396	5.0	82	301
川崎市	5,443	5,375	68	1.3	5,187	5,074	113	2.2	256	301
相模原市	1,742	1,705	37	2.2	1,764	1,822	-58	-3.2	-22	-117
新潟市	858	863	-5	-0.6	880	990	-110	-11.1	-22	-127
静岡市	930	944	-14	-1.5	1,014	935	79	8.4	-84	9
浜松市	1,274	1,053	221	21.0	1,164	1,204	-40	-3.3	110	-151
名古屋	5,745	5,510	235	4.3	5,459	5,315	144	2.7	286	195
京都市	2,448	2,643	-195	-7.4	2,733	2,762	-29	-1.0	-285	-119
大阪市	8,202	7,507	695	9.3	7,104	6,790	314	4.6	1,098	717
堺市	1,657	1,598	59	3.7	1,671	1,611	60	3.7	-14	-13
神戸市	2,853	2,544	309	12.1	2,999	3,072	-73	-2.4	-146	-528
岡山市	1,244	1,184	60	5.1	1,359	1,342	17	1.3	-115	-158
広島市	2,163	2,037	126	6.2	2,219	2,084	135	6.5	-56	-47
北九州市	1,515	1,508	7	0.5	1,621	1,548	73	4.7	-106	-40
福岡市	4,566	4,267	299	7.0	3,971	3,966	5	0.1	595	301
熊本市	1,393	1,398	-5	-0.4	1,372	1,401	-29	-2.1	21	-3

本報告における移動者数は、住民基本台帳法（昭和42年法律第81号）の規定により市町村に届出等があった転入者の日本国内の移動に係る情報を集計したものです（国外からの転入者及び国外への転出者は含まれておりません。）。

なお、災害等の影響を受けて被災地から避難した人に係る移動については、避難先の市町村に転入の届出があった人についてのみ、移動者として計上されています。

問合せ先：総務省統計局統計調査部国勢統計課 人口移動調査係（TEL：03-5273-1157）

詳細は、統計局ホームページ住民基本台帳人口移動報告

（<https://www.stat.go.jp/data/idou/index.html>）のページでも御覧になれます。

