

## 2020年基準 消費者物価指数

全国 2021年(令和3年)10月分

### ◎ 概況

- (1) **総合指数**は2020年を100として99.9  
前年同月比は0.1%の上昇 前月比(季節調整値)は0.3%の下落
- (2) **生鮮食品を除く総合指数**は99.9  
前年同月比は0.1%の上昇 前月比(季節調整値)は0.1%の下落
- (3) **生鮮食品及びエネルギーを除く総合指数**は99.2  
前年同月比は0.7%の下落 前月比(季節調整値)は0.3%の下落

図1 総合指数の動き

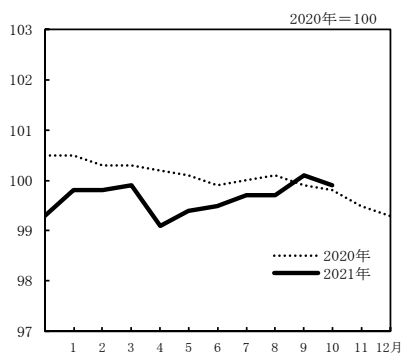


図2 生鮮食品を除く総合指数の動き

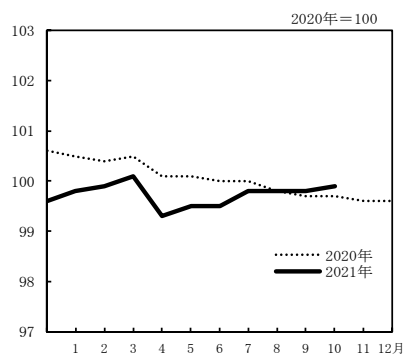


図3 生鮮食品及びエネルギーを除く総合指数の動き

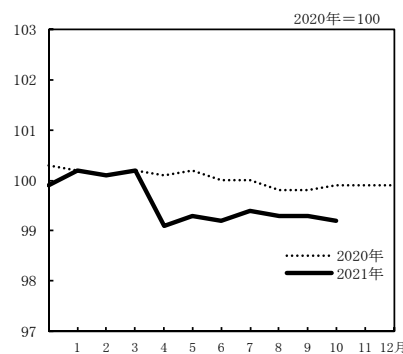


表1 総合、生鮮食品を除く総合、生鮮食品及びエネルギーを除く総合の指数及び前年同月比

2020年=100

原数値		2020年			2021年									
		10月	11月	12月	1月	2月	3月	4月	5月	6月	7月	8月	9月	10月
総合	指数	99.8	99.5	99.3	99.8	99.8	99.9	99.1	99.4	99.5	99.7	99.7	100.1	99.9
	前年同月比(%)	-0.4	-0.9	-1.2	-0.7	-0.5	-0.4	-1.1	-0.8	-0.5	-0.3	-0.4	0.2	0.1
生鮮食品を除く総合	指数	99.7	99.6	99.6	99.8	99.9	100.1	99.3	99.5	99.5	99.8	99.8	99.8	99.9
	前年同月比(%)	-0.7	-0.9	-1.0	-0.7	-0.5	-0.3	-0.9	-0.6	-0.5	-0.2	0.0	0.1	0.1
生鮮食品及びエネルギーを除く総合	指数	99.9	99.9	99.9	100.2	100.1	100.2	99.1	99.3	99.2	99.4	99.3	99.3	99.2
	前年同月比(%)	-0.2	-0.3	-0.4	0.0	0.0	0.0	-0.9	-0.9	-0.9	-0.6	-0.5	-0.5	-0.7

表2 総合、生鮮食品を除く総合、生鮮食品及びエネルギーを除く総合の前月比(季節調整値)

季節調整値		2020年			2021年									
		10月	11月	12月	1月	2月	3月	4月	5月	6月	7月	8月	9月	10月
総合	前月比(%)	-0.2	-0.2	-0.1	0.5	0.1	0.1	-0.9	0.3	0.3	0.2	-0.2	0.4	-0.3
	前月比(%)	-0.2	-0.1	0.0	0.5	0.1	0.1	-1.1	0.3	0.1	0.4	-0.1	0.1	-0.1
生鮮食品を除く総合	前月比(%)	0.0	0.0	0.1	0.6	0.0	0.0	-1.3	0.2	0.1	0.3	-0.3	0.0	-0.3
	前月比(%)	0.0	0.0	0.1	0.6	0.0	0.0	-1.3	0.2	0.1	0.3	-0.3	0.0	-0.3

注) 季節調整値は、毎年12月結果公表時に、過去に遡って改定している。

◎ 前年同月との比較（10大費目）

表3 10大費目指数，前年同月比及び寄与度

2020年=100

原数値	食料			住居	光熱水道	家事用品	被服及び履物	保健医療	交通通信	教育	養楽	諸雑費			
	総合	生鮮食品を除く総合	生鮮食品及びエネルギーを除く総合												
指数	99.9	99.9	99.2	100.8	101.4	100.7	100.7	104.4	101.7	101.8	99.4	92.3	100.4	102.1	101.8
前年同月比(%)	(0.2)	(0.1)	(-0.5)	(0.9)	(2.2)	(0.6)	(0.7)	(4.4)	(1.7)	(0.0)	(-0.2)	(-6.4)	(1.2)	(3.3)	(1.2)
寄与度	0.1	0.1	-0.7	0.5	-1.1	0.7	0.7	6.4	0.9	-0.2	-0.3	-7.5	1.1	4.3	1.2
寄与度差		(0.10)	(-0.43)	(0.23)	(0.09)	(0.14)	(0.15)	(0.30)	(0.07)	(0.00)	(-0.01)	(-0.96)	(0.04)	(0.30)	(0.07)
		0.13	-0.66	0.12	-0.04	0.17	0.14	0.44	0.03	-0.01	-0.01	-1.12	0.03	0.38	0.07
		0.04	-0.23	-0.11	-0.14	0.03	-0.01	0.14	-0.03	-0.01	0.00	-0.16	0.00	0.08	0.00

注) ( )は、前月の前年同月比及び寄与度。各寄与度は、総合指数の前年同月比に対するものである。

[総合指数の前年同月比に寄与した主な内訳]

10大費目	中分類，前年同月比(寄与度)	品目，前年同月比(寄与度)
上昇		
住居	設備修繕・維持 4.0%(0.13)	..... 火災・地震保険料 15.8%(0.11) など
光熱・水道	電気代 7.7%(0.25)	
	他の光熱 25.9%(0.10)	..... 灯油 25.9%(0.10)
	ガス代 3.7%(0.05)	..... 都市ガス代 3.8%(0.03) など
交通・通信	自動車等関係費 4.2%(0.37)	..... ガソリン 21.4%(0.38) など
教養娯楽	教養娯楽サービス 7.8%(0.39)	..... 宿泊料 59.1%(0.35) など
下落		
食料	生鮮野菜 -4.5%(-0.09)	..... きゅうり -22.4%(-0.02) など
交通・通信	通信 -33.9%(-1.51)	..... 通信料(携帯電話) -53.6%(-1.47) など

○ 前月との比較（10大費目）

表4 10大費目の前月比及び寄与度

原数値	食料			住居	光熱水道	家事用品	被服及び履物	保健医療	交通通信	教育	養楽	諸雑費			
	総合	生鮮食品を除く総合	生鮮食品及びエネルギーを除く総合												
前月比(%)	-0.2	0.1	-0.1	-0.5	-4.8	0.3	0.0	1.3	0.1	0.1	-0.3	-1.3	0.0	0.5	0.5
寄与度		0.05	-0.10	-0.14	-0.20	0.07	-0.01	0.09	0.00	0.00	-0.02	-0.18	0.00	0.05	0.03

注) 各寄与度は、総合指数の前月比に対するものである。

◇ 連鎖基準方式による指数※の前年同月比

	2020年			2021年										
	10月	11月	12月	1月	2月	3月	4月	5月	6月	7月	8月	9月	10月	
総合	前年同月比(%)	-0.3	-0.8	-1.1	-0.5	-0.3	-0.2	-1.1	-0.7	-0.5	-0.4	-0.6	0.1	-0.1
生鮮食品を除く総合	前年同月比(%)	-0.6	-0.9	-1.0	-0.5	-0.4	-0.2	-0.8	-0.5	-0.5	-0.3	-0.1	0.1	0.1
生鮮食品及びエネルギーを除く総合	前年同月比(%)	-0.2	-0.3	-0.4	0.1	0.2	0.2	-0.9	-0.9	-0.9	-0.7	-0.6	-0.5	-0.8

※ラスパイレス連鎖基準方式による消費者物価指数(参考指数)

◎ 総合指数の前年同月比の変動に寄与した項目

総合の前年同月比の上昇幅は0.1ポイント縮小（9月 0.2% → 10月 0.1%）

- ・ 生鮮食品により総合の上昇幅が0.14ポイント縮小

生鮮食品を除く総合の前年同月比の上昇幅は変わらず。（9月 0.1% → 10月 0.1%）

- ・ 電気代、ガソリン、灯油の上昇幅が拡大したほか、都市ガス代がプラスに転じるなど、エネルギーにより総合の上昇幅が0.27ポイント拡大
- ・ 家庭用耐久財により総合の上昇幅が0.04ポイント縮小
- ・ 通信料（携帯電話）により総合の上昇幅が0.24ポイント縮小
- ・ 生鮮食品を除く食料により総合の上昇幅が0.03ポイント拡大
- ・ 宿泊料により総合の上昇幅が0.07ポイント拡大

表5 エネルギー構成品目の前年同月比及び寄与度

	万分比 ウェイト	2021年9月		2021年10月			
		前年同月比(%)	寄与度	前月比(%)	前年同月比(%)	寄与度	寄与度差
エネルギー	712	7.4	0.52	2.1	11.3	0.79	0.27
電気代	341	4.1	0.14	1.5	7.7	0.25	0.12
都市ガス代	94	-0.5	0.00	2.0	3.8	0.03	0.04
プロパンガス	57	2.6	0.01	0.9	3.5	0.02	0.01
灯油	38	20.2	0.08	3.7	25.9	0.10	0.02
ガソリン	182	16.5	0.30	3.0	21.4	0.38	0.09

表6 他の主な項目の前年同月比及び寄与度

	万分比 ウェイト	2021年9月		2021年10月			
		前年同月比(%)	寄与度	前月比(%)	前年同月比(%)	寄与度	寄与度差
生鮮食品を除く食料	2230	0.6	0.14	0.3	0.7	0.17	0.03
家庭用耐久財	132	3.0	0.04	-0.3	0.1	0.00	-0.04
教養娯楽用耐久財	77	-0.9	-0.01	1.3	0.0	0.00	0.01
宿泊料	81	43.1	0.28	1.0	59.1	0.35	0.07
通信料（携帯電話）	271	-44.8	-1.23	-16.0	-53.6	-1.47	-0.24

図4 電気代指数の動き

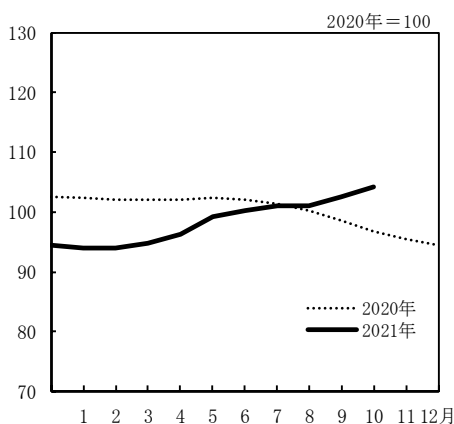


図5 ガソリン指数の動き

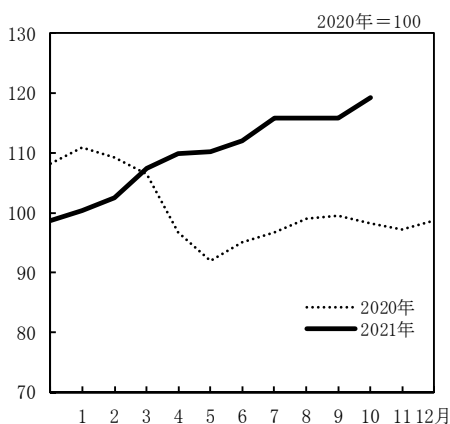
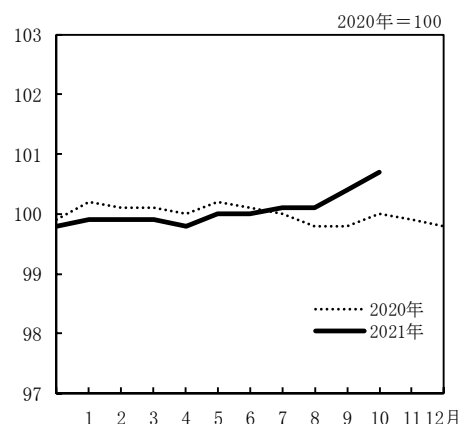


図6 生鮮食品を除く食料指数の動き



年 月	原						数		
	総 合	生鮮食品を 除く総合	生鮮食品及び エネルギー を除く総合	食 料	生鮮食品	生鮮食品 を除く 食 料	住 居	光熱・ 水 道	家具・ 家事用品
ウエイト	10000	9604	8892	2626	396	2230	2149	693	387
指数									
2016年平均	98.1	98.2	98.8	96.2	96.5	96.1	99.5	93.9	97.2
2017	98.6	98.7	98.9	96.8	96.3	97.0	99.3	96.4	96.7
2018	99.5	99.5	99.2	98.2	99.9	97.9	99.2	100.2	95.7
2019	100.0	100.2	99.8	98.7	96.8	99.0	99.4	102.5	97.7
2020	100.0	100.0	100.0	100.0	100.0	100.0	100.0	100.0	100.0
2019年 10月	100.4	100.5	100.2	99.8	99.4	99.9	99.9	101.0	99.8
11	100.5	100.6	100.3	99.6	97.3	100.0	99.9	102.5	99.7
12	100.5	100.6	100.3	99.4	96.9	99.9	99.9	102.5	99.4
2020年 1月	100.5	100.5	100.2	100.2	99.8	100.2	100.0	102.8	99.6
2	100.3	100.4	100.1	99.6	96.7	100.1	100.0	102.5	99.1
3	100.3	100.5	100.2	99.5	96.3	100.1	99.9	102.4	98.8
4	100.2	100.1	100.1	100.3	101.8	100.0	100.0	101.5	99.2
5	100.1	100.1	100.2	100.3	101.1	100.2	100.1	100.8	99.6
6	99.9	100.0	100.0	99.9	98.5	100.1	100.0	100.5	100.1
7	100.0	100.0	100.0	100.2	101.1	100.0	100.0	99.8	99.9
8	100.1	99.8	99.8	101.0	108.0	99.8	100.0	99.5	99.4
9	99.9	99.7	99.8	100.5	104.2	99.8	100.0	98.7	99.9
10	99.8	99.7	99.9	100.4	102.5	100.0	100.0	98.1	100.8
11	99.5	99.6	99.9	99.4	96.9	99.9	100.0	97.1	101.6
12	99.3	99.6	99.9	98.8	93.3	99.8	100.0	96.3	101.8
2021年 1月	99.8	99.8	100.2	100.0	100.0	99.9	100.4	96.1	101.4
2	99.8	99.9	100.1	99.5	97.2	99.9	100.5	96.4	101.3
3	99.9	100.1	100.2	99.1	94.8	99.9	100.5	97.3	101.4
4	99.1	99.3	99.1	99.0	94.4	99.8	100.6	98.8	101.4
5	99.4	99.5	99.3	99.3	95.7	100.0	100.6	100.7	101.5
6	99.5	99.5	99.2	99.9	99.2	100.0	100.6	101.4	101.7
7	99.7	99.8	99.4	99.6	96.8	100.1	100.6	102.0	102.3
8	99.7	99.8	99.3	99.9	98.5	100.1	100.7	102.0	102.3
9	100.1	99.8	99.3	101.4	106.5	100.4	100.7	103.1	101.6
10	99.9	99.9	99.2	100.8	101.4	100.7	100.7	104.4	101.7
前年(月)比									
2016年平均	-0.1	-0.3	0.6	1.7	4.6	1.2	-0.1	-7.3	-0.4
2017	0.5	0.5	0.1	0.7	-0.2	0.9	-0.2	2.7	-0.5
2018	1.0	0.9	0.4	1.4	3.8	1.0	-0.1	4.0	-1.1
2019	0.5	0.6	0.6	0.4	-3.1	1.1	0.3	2.3	2.2
2020	0.0	-0.2	0.2	1.4	3.3	1.0	0.6	-2.4	2.3
2020年 10月	-0.1	0.0	0.1	-0.1	-1.7	0.2	0.0	-0.6	0.9
11	-0.3	-0.1	0.0	-0.9	-5.4	-0.1	0.0	-1.1	0.9
12	-0.2	-0.1	0.0	-0.7	-3.8	-0.1	0.0	-0.8	0.2
2021年 1月	0.5	0.3	0.3	1.2	7.2	0.2	0.4	-0.2	-0.4
2	-0.1	0.0	0.0	-0.5	-2.8	-0.1	0.1	0.3	-0.2
3	0.1	0.2	0.1	-0.4	-2.4	0.0	0.0	1.0	0.1
4	-0.8	-0.9	-1.1	-0.1	-0.5	0.0	0.0	1.5	0.1
5	0.3	0.3	0.1	0.3	1.4	0.1	0.0	2.0	0.1
6	0.1	0.0	-0.1	0.6	3.6	0.0	0.0	0.7	0.2
7	0.2	0.3	0.2	-0.3	-2.4	0.1	0.0	0.6	0.6
8	0.0	-0.1	-0.1	0.3	1.7	0.0	0.0	0.0	0.0
9	0.4	0.1	0.0	1.5	8.2	0.3	0.0	1.0	-0.7
10	-0.2	0.1	-0.1	-0.5	-4.8	0.3	0.0	1.3	0.1
前年同月比									
2020年 10月	-0.4	-0.7	-0.2	1.1	5.4	0.2	0.1	-2.9	0.9
11	-0.9	-0.9	-0.3	-0.2	-1.1	-0.1	0.1	-5.4	1.8
12	-1.2	-1.0	-0.4	-0.8	-4.6	-0.1	0.1	-6.1	2.5
2021年 1月	-0.7	-0.7	0.0	-0.2	0.2	-0.3	0.5	-6.5	1.9
2	-0.5	-0.5	0.0	-0.1	0.6	-0.2	0.6	-6.0	2.2
3	-0.4	-0.3	0.0	-0.4	-1.5	-0.2	0.6	-5.0	2.6
4	-1.1	-0.9	-0.9	-1.3	-7.3	-0.2	0.6	-2.7	2.2
5	-0.8	-0.6	-0.9	-1.0	-5.3	-0.2	0.5	-0.1	1.9
6	-0.5	-0.5	-0.9	0.0	0.7	-0.1	0.6	1.0	1.6
7	-0.3	-0.2	-0.6	-0.6	-4.2	0.1	0.6	2.2	2.4
8	-0.4	0.0	-0.5	-1.1	-8.8	0.3	0.7	2.5	2.9
9	0.2	0.1	-0.5	0.9	2.2	0.6	0.7	4.4	1.7
10	0.1	0.1	-0.7	0.5	-1.1	0.7	0.7	6.4	0.9

注1) 前年比及び前年同月比は各基準年の公表値による。

( 全 国 )

2020年=100

値						季 節 調 整 値			年 月
被 服 及 び 履 物	保 健 医 療	交 通 ・ 通 信	教 育	教 養 娯 楽	諸 雑 費	総 合	生 鮮 食 品 を 除 く 総 合	生 鮮 食 品 及 び エ ネ ル ギ ー を 除 く 総 合	
353	477	1493	304	911	607	-	-	-	ウエイト
98.1	96.7	99.3	108.9	97.9	101.4	-	-	-	指数
98.3	97.5	99.5	109.6	98.3	101.7	-	-	-	2016 年平均
98.5	99.0	100.9	110.1	99.0	102.1	-	-	-	2017
98.9	99.7	100.2	108.4	100.6	102.1	-	-	-	2018
100.0	100.0	100.0	100.0	100.0	100.0	-	-	-	2019
101.6	100.4	100.6	101.6	102.4	99.7	100.1	100.3	100.0	2020
102.0	100.3	100.7	101.6	102.0	99.7	100.3	100.5	100.2	2019 年 10 月
101.0	100.0	101.1	101.6	102.4	99.6	100.4	100.6	100.2	11
97.4	100.2	101.6	102.5	100.8	99.8	100.5	100.7	100.4	12
97.5	100.2	101.2	102.4	100.9	99.8	100.4	100.6	100.3	2020 年 1 月
99.4	100.4	100.9	102.4	101.4	99.8	100.4	100.6	100.3	2
101.3	100.2	99.0	99.5	101.8	99.7	100.2	100.0	100.0	3
101.1	100.2	98.6	99.1	102.1	99.9	100.1	99.9	100.1	4
100.5	100.3	98.9	98.9	101.1	99.9	100.1	100.0	100.1	5
98.6	100.2	100.0	99.2	100.6	99.9	100.2	100.0	100.1	6
97.4	99.9	100.4	99.2	99.5	99.9	100.0	99.8	99.7	7
101.7	99.9	99.9	99.2	98.3	100.0	99.8	99.8	99.8	8
102.0	99.7	99.8	99.2	98.0	100.5	99.6	99.6	99.7	9
102.2	99.6	99.7	99.1	97.5	100.6	99.4	99.5	99.7	10
101.0	99.4	99.9	99.1	98.1	100.3	99.3	99.5	99.8	11
98.2	99.4	99.9	99.1	100.8	100.6	99.8	100.0	100.3	12
98.3	99.4	100.1	99.1	100.5	100.9	99.9	100.1	100.3	2021 年 1 月
100.2	99.8	100.2	99.1	100.9	100.9	100.0	100.2	100.3	2
101.6	99.6	93.2	100.2	101.5	100.9	99.1	99.1	99.0	3
101.5	99.7	93.5	100.3	101.9	101.0	99.4	99.4	99.2	4
101.0	99.6	93.5	100.3	101.1	100.8	99.7	99.5	99.2	5
99.3	99.7	94.6	100.3	102.4	101.1	99.9	99.9	99.5	6
98.1	99.8	93.8	100.3	103.2	101.1	99.6	99.8	99.3	7
101.7	99.7	93.5	100.4	101.6	101.2	100.0	99.9	99.3	8
101.8	99.4	92.3	100.4	102.1	101.8	99.7	99.7	99.0	9
1.8	0.9	-2.0	1.6	1.0	0.7	-	-	-	10
0.2	0.9	0.3	0.6	0.4	0.3	-	-	-	前年(月)比
0.1	1.5	1.4	0.4	0.8	0.5	-	-	-	2016 年平均
0.4	0.7	-0.7	-1.5	1.6	0.0	-	-	-	2017
1.1	0.3	-0.2	-7.8	-0.6	-2.0	-	-	-	2018
0.3	-0.3	-0.1	0.0	-0.3	0.5	-0.2	-0.2	0.0	2019
0.2	-0.1	-0.1	-0.1	-0.5	0.0	-0.2	-0.1	0.0	2020
-1.2	-0.3	0.2	0.0	0.6	-0.3	-0.1	0.0	0.1	2020 年 10 月
-2.8	0.0	0.0	0.0	2.7	0.3	0.5	0.5	0.6	11
0.1	0.1	0.1	0.0	-0.3	0.3	0.1	0.1	0.0	12
1.9	0.3	0.2	0.0	0.4	0.1	0.1	0.1	0.0	2021 年 1 月
1.4	-0.2	-7.0	1.1	0.6	0.0	-0.9	-1.1	-1.3	2
-0.1	0.1	0.3	0.1	0.3	0.1	0.3	0.3	0.2	3
-0.4	-0.1	0.0	0.0	-0.7	-0.2	0.3	0.1	0.1	4
-1.7	0.0	1.1	0.0	1.3	0.2	0.2	0.4	0.3	5
-1.1	0.1	-0.8	0.0	0.8	0.1	-0.2	-0.1	-0.3	6
3.6	-0.1	-0.3	0.0	-1.6	0.1	0.4	0.1	0.0	7
0.1	-0.3	-1.3	0.0	0.5	0.5	-0.3	-0.1	-0.3	8
0.7	-0.5	-0.9	-2.1	-4.0	1.0	-	-	-	9
0.4	-0.5	-1.1	-2.2	-3.8	1.0	-	-	-	10
0.1	-0.4	-1.3	-2.2	-4.0	0.9	-	-	-	前年同月比
0.8	-0.9	-1.7	-3.3	0.0	0.9	-	-	-	2020 年 10 月
0.8	-0.7	-1.1	-3.2	-0.4	1.1	-	-	-	11
0.8	-0.6	-0.6	-3.2	-0.5	1.1	-	-	-	12
0.2	-0.6	-5.8	0.7	-0.3	1.3	-	-	-	2021 年 1 月
0.4	-0.4	-5.2	1.2	-0.2	1.1	-	-	-	2
0.6	-0.6	-5.4	1.4	0.0	1.0	-	-	-	3
0.7	-0.5	-5.4	1.1	1.9	1.2	-	-	-	4
0.8	-0.1	-6.6	1.2	3.7	1.2	-	-	-	5
0.0	-0.2	-6.4	1.2	3.3	1.2	-	-	-	6
-0.2	-0.3	-7.5	1.1	4.3	1.2	-	-	-	7
									8
									9
									10

注2) 季節調整の方法は、センサス局法(X-12-ARIMA)を用いた。

注3) 季節調整値は、毎年12月結果公表時に、過去に遡って改定している。

中 分 類	ウ エ イ ト	2021年9月		2021年10月				
		前年同 月比 (%)	前年同 月比 寄与度	指数	前月比 (%)	前年同 月比 (%)	前年同 月比 寄与度	寄与度差
総 合	10000	0.2		99.9	-0.2	0.1		
生 鮮 食 品 を 除 く 総 合	9604	0.1	0.10	99.9	0.1	0.1	0.13	0.04
持家の帰属家賃を除く総合	8420	0.2	0.16	99.9	-0.2	0.1	0.07	-0.09
持家の帰属家賃及び 生鮮食品を除く総合	8024	0.1	0.07	99.8	0.1	0.1	0.11	0.04
生鮮食品及び エネルギーを除く総合	8892	-0.5	-0.43	99.2	-0.1	-0.7	-0.66	-0.23
食料（酒類を除く）及び エネルギーを除く総合	6781	-0.8	-0.56	98.7	-0.2	-1.2	-0.83	-0.26
食 料	2626	0.9	0.23	100.8	-0.5	0.5	0.12	-0.11
生 鮮 食 品 <sup>1)</sup>	396	2.2	0.09	101.4	-4.8	-1.1	-0.04	-0.14
生 鮮 食 品 を 除 く 食 料	2230	0.6	0.14	100.7	0.3	0.7	0.17	0.03
穀 類	214	-0.8	-0.02	98.7	0.0	-1.1	-0.02	-0.01
魚 介 類	199	2.2	0.04	103.0	-0.1	2.6	0.05	0.01
生 鮮 魚 介 類	112	2.9	0.03	104.6	0.0	3.5	0.04	0.01
肉 類	249	1.4	0.03	101.5	0.3	1.2	0.03	-0.01
乳 卵 類	126	0.7	0.01	100.1	-0.5	0.4	0.00	0.00
野 菜 ・ 海 藻	285	3.9	0.12	100.9	-7.2	-2.8	-0.08	-0.20
生 鮮 野 菜	188	5.5	0.11	100.8	-10.5	-4.5	-0.09	-0.20
果 物	105	-5.4	-0.06	98.3	1.9	-0.1	0.00	0.06
生 鮮 果 物	96	-5.3	-0.05	98.8	2.0	0.5	0.00	0.06
油 脂 ・ 調 味 料	121	1.0	0.01	101.4	0.4	2.1	0.03	0.01
菓 子 類	236	1.0	0.02	101.5	0.8	0.8	0.02	0.00
調 理 食 品	352	0.8	0.03	101.0	0.5	1.1	0.04	0.01
飲 料	163	0.5	0.01	101.9	1.3	2.3	0.04	0.03
酒 類	119	0.1	0.00	99.7	0.2	-0.4	0.00	-0.01
外 食	460	0.5	0.02	100.5	0.1	0.6	0.03	0.00
住 居	2149	0.7	0.15	100.7	0.0	0.7	0.14	-0.01
持家の帰属家賃を除く住居	570	2.2	0.12	102.2	0.0	2.2	0.12	0.00
家 賃	1833	0.1	0.02	100.1	0.0	0.1	0.02	-0.01
持家の帰属家賃を除く家賃	254	-0.1	0.00	99.9	0.0	-0.1	0.00	0.00
設 備 修 繕 ・ 維 持	316	4.0	0.13	104.1	0.1	4.0	0.13	0.00
光 熱 ・ 水 道	693	4.4	0.30	104.4	1.3	6.4	0.44	0.14
電 気 代 金	341	4.1	0.14	104.2	1.5	7.7	0.25	0.12
ガ ス 代 金	151	0.7	0.01	102.3	1.6	3.7	0.05	0.04
他 の 光 熱	38	20.2	0.08	121.5	3.7	25.9	0.10	0.02
上 下 水 道 料	163	4.9	0.08	103.0	0.1	2.1	0.03	-0.04
家 具 ・ 家 事 用 品	387	1.7	0.07	101.7	0.1	0.9	0.03	-0.03
家 庭 用 耐 久 財	132	3.0	0.04	101.7	-0.3	0.1	0.00	-0.04
室 内 装 備 品	21	0.9	0.00	101.5	0.7	1.6	0.00	0.00
寝 具 類	27	0.7	0.00	100.7	0.7	0.4	0.00	0.00
家 事 雑 貨	74	0.0	0.00	100.9	0.1	0.3	0.00	0.00
家 事 用 消 耗 品	105	2.3	0.02	102.9	0.2	2.6	0.03	0.00
家 事 サ ー ビ ス	28	0.0	0.00	100.1	0.0	0.0	0.00	0.00

注) 原数値を掲載

1) 生鮮魚介, 生鮮野菜及び生鮮果物

( 全 国 )

2020年=100

中 分 類	ウ エ イ ト	2021年9月		2021年10月				
		前年同 月比 (%)	前年同 月比 寄与度	指数	前月比 (%)	前年同 月比 (%)	前年同 月比 寄与度	寄与度差
被 服 及 び 履 物	353	0.0	0.00	101.8	0.1	-0.2	-0.01	-0.01
衣 料	152	0.6	0.01	103.0	0.4	0.3	0.01	0.00
和 服	4	-0.3	0.00	99.6	0.0	-0.1	0.00	0.00
洋 服	147	0.7	0.01	103.1	0.4	0.3	0.01	0.00
シャツ・セーター・下着類	105	-0.7	-0.01	102.0	-0.2	-0.8	-0.01	0.00
シャツ・セーター類	71	-0.9	-0.01	103.0	-0.4	-1.0	-0.01	0.00
下 着 類	34	-0.5	0.00	99.9	0.3	-0.5	0.00	0.00
履 物 類	48	-0.5	0.00	99.2	-0.1	-0.7	0.00	0.00
他 の 被 服	29	-1.2	0.00	99.3	0.2	-1.1	0.00	0.00
被 服 関 連 サ ー ビ ス	20	1.4	0.00	101.5	0.0	1.4	0.00	0.00
保 健 医 療	477	-0.2	-0.01	99.4	-0.3	-0.3	-0.01	0.00
医薬品・健康保持用摂取品	128	0.7	0.01	100.4	-0.5	0.6	0.01	0.00
保健医療用品・器具	91	-1.2	-0.01	98.8	0.1	-0.1	0.00	0.01
保健医療サービス	259	-0.3	-0.01	99.1	-0.4	-0.8	-0.02	-0.01
交 通 ・ 通 信	1493	-6.4	-0.96	92.3	-1.3	-7.5	-1.12	-0.16
交 通	167	1.6	0.03	100.6	0.1	1.3	0.02	0.00
自 動 車 等 関 係 費	885	3.1	0.28	103.6	0.8	4.2	0.37	0.09
通 信	441	-28.3	-1.26	66.6	-7.8	-33.9	-1.51	-0.25
教 育	304	1.2	0.04	100.4	0.0	1.1	0.03	0.00
授 業 料 等	213	1.0	0.02	99.6	0.0	1.0	0.02	0.00
教科書・学習参考教材	7	0.0	0.00	100.2	0.0	0.0	0.00	0.00
補 習 教 育	84	1.7	0.01	102.2	0.0	1.5	0.01	0.00
教 養 娛 楽	911	3.3	0.30	102.1	0.5	4.3	0.38	0.08
教 養 娛 楽 用 耐 久 財	77	-0.9	-0.01	100.2	1.3	0.0	0.00	0.01
教 養 娛 楽 用 品	206	-1.9	-0.04	99.0	0.6	-1.8	-0.04	0.00
書籍・他の印刷物	110	3.4	0.04	103.5	0.1	2.6	0.03	-0.01
教 養 娛 楽 サ ー ビ ス	518	6.1	0.31	103.4	0.5	7.8	0.39	0.08
諸 雑 費	607	1.2	0.07	101.8	0.5	1.2	0.07	0.00
理 美 容 サ ー ビ ス	110	0.2	0.00	100.2	0.0	0.2	0.00	0.00
理 美 容 用 品	161	-0.3	0.00	99.8	-0.3	-0.4	-0.01	0.00
身 の 回 り 用 品	63	0.8	0.01	102.9	1.8	2.8	0.02	0.01
た ば こ	39	9.3	0.04	113.5	6.3	6.3	0.03	-0.01
他 の 諸 雑 費	233	1.5	0.03	101.5	0.0	1.5	0.03	0.00
<< 別掲 >>								
エ ネ ルギ ー <sup>2)</sup>	712	7.4	0.52	108.6	2.1	11.3	0.79	0.27
教 育 関 係 費	378	1.3	0.05	100.5	0.0	1.4	0.05	0.00
教 養 娛 楽 関 係 費	968	3.2	0.31	102.0	0.5	4.1	0.39	0.08
情 報 通 信 関 係 費	500	-24.6	-1.24	71.1	-6.4	-29.3	-1.47	-0.23

2) 電気代, 都市ガス代, プロパンガス, 灯油及びガソリン

## 8 全 国

## 第3-1表

## 総合・前年同月比の推移

( 全 国 )

(%)

	1月	2月	3月	4月	5月	6月	7月	8月	9月	10月	11月	12月	年	年度
1971年	6.5	6.0	5.3	5.8	6.4	6.9	6.9	7.0	8.0	6.5	5.5	4.8	6.3	5.9
1972	4.1	4.5	5.3	5.0	5.2	4.8	5.0	5.9	3.9	4.4	5.1	5.7	4.9	5.7
1973	6.7	7.0	8.7	9.4	10.8	11.0	11.7	11.9	14.2	13.9	15.2	18.3	11.7	15.6
1974	21.9	24.9	22.8	23.7	22.0	22.3	23.8	23.9	22.5	24.8	24.5	21.0	23.2	20.9
1975	16.8	13.6	13.9	13.4	14.0	13.4	11.4	10.2	10.4	9.7	8.3	7.8	11.7	10.4
1976	8.7	9.3	8.7	9.4	9.2	9.6	9.9	9.4	9.8	8.7	9.2	10.5	9.4	9.5
1977	9.4	9.3	9.5	8.8	9.4	8.6	7.7	8.6	7.7	7.6	6.5	5.0	8.1	6.9
1978	4.5	4.5	4.8	4.2	3.9	3.9	4.6	4.6	4.1	3.7	3.8	3.9	4.2	3.8
1979	3.6	2.8	2.7	2.9	3.2	3.8	4.3	3.1	3.2	4.2	5.0	5.6	3.7	4.8
1980	6.4	7.7	7.7	8.1	8.0	8.2	7.5	8.4	8.7	7.5	8.0	6.9	7.7	7.6
1981	7.2	6.3	6.1	5.0	5.0	4.8	4.4	4.2	4.0	4.2	3.8	4.3	4.9	4.0
1982	3.3	3.2	3.0	3.0	2.5	2.3	1.9	3.2	3.2	3.1	2.3	2.0	2.8	2.6
1983	2.1	2.0	2.3	2.1	2.7	2.0	2.3	1.3	0.9	1.5	1.9	1.7	1.9	1.9
1984	1.9	2.9	2.5	2.3	2.0	1.9	2.5	1.9	2.3	2.2	2.2	2.6	2.3	2.2
1985	2.9	1.5	1.8	2.0	1.8	2.5	2.4	2.3	1.7	2.3	1.9	1.9	2.0	1.9
1986	1.5	1.8	1.3	1.0	1.1	0.6	0.1	0.1	0.5	-0.3	0.0	-0.3	0.6	0.0
1987	-1.1	-1.0	-0.5	0.1	0.0	0.3	0.1	0.4	0.8	0.7	0.7	0.8	0.1	0.5
1988	0.9	0.7	0.7	0.3	0.2	0.2	0.5	0.7	0.6	1.1	1.2	1.0	0.7	0.8
1989	1.1	1.0	1.1	2.4	2.9	3.0	3.0	2.6	2.6	2.9	2.3	2.6	2.3	2.9
1990	3.0	3.6	3.5	2.5	2.7	2.2	2.3	2.9	3.0	3.5	4.2	3.8	3.1	3.3
1991	4.0	3.6	3.6	3.4	3.4	3.4	3.5	3.3	2.7	2.7	3.1	2.7	3.3	2.8
1992	1.8	2.0	2.0	2.4	2.0	2.3	1.7	1.7	2.0	1.1	0.7	1.2	1.6	1.6
1993	1.3	1.4	1.2	0.9	0.9	0.9	1.9	1.9	1.5	1.3	0.9	1.0	1.3	1.2
1994	1.2	1.1	1.3	0.8	0.8	0.6	-0.2	0.0	0.2	0.7	1.0	0.7	0.7	0.4
1995	0.6	0.2	-0.4	-0.2	0.0	0.3	0.1	-0.2	0.2	-0.6	-0.7	-0.3	-0.1	-0.1
1996	-0.5	-0.4	-0.1	0.2	0.2	0.0	0.4	0.2	0.0	0.5	0.5	0.6	0.1	0.4
1997	0.6	0.6	0.5	1.9	1.9	2.2	1.9	2.1	2.4	2.5	2.1	1.8	1.8	2.0
1998	1.8	1.9	2.2	0.4	0.5	0.1	-0.1	-0.3	-0.2	0.2	0.8	0.6	0.6	0.2
1999	0.2	-0.1	-0.4	-0.1	-0.4	-0.3	-0.1	0.3	-0.2	-0.7	-1.2	-1.1	-0.3	-0.5
2000	-0.9	-0.6	-0.5	-0.8	-0.7	-0.7	-0.5	-0.8	-0.8	-0.9	-0.5	-0.2	-0.7	-0.5
2001	-0.3	-0.3	-0.7	-0.7	-0.7	-0.8	-0.8	-0.7	-0.8	-0.8	-1.0	-1.2	-0.7	-1.0
2002	-1.4	-1.6	-1.2	-1.1	-0.9	-0.7	-0.8	-0.9	-0.7	-0.9	-0.4	-0.3	-0.9	-0.6
2003	-0.4	-0.2	-0.1	-0.1	-0.2	-0.4	-0.2	-0.3	-0.2	0.0	-0.5	-0.4	-0.3	-0.2
2004	-0.3	0.0	-0.1	-0.4	-0.5	0.0	-0.1	-0.2	0.0	0.5	0.8	0.2	0.0	-0.1
2005	-0.1	-0.3	-0.2	0.0	0.2	-0.5	-0.3	-0.3	-0.3	-0.7	-0.8	-0.1	-0.3	-0.1
2006	-0.1	-0.1	-0.2	-0.1	0.1	0.5	0.3	0.9	0.6	0.4	0.3	0.3	0.3	0.2
2007	0.0	-0.2	-0.1	0.0	0.0	-0.2	0.0	-0.2	-0.2	0.3	0.6	0.7	0.0	0.4
2008	0.7	1.0	1.2	0.8	1.3	2.0	2.3	2.1	2.1	1.7	1.0	0.4	1.4	1.1
2009	0.0	-0.1	-0.3	-0.1	-1.1	-1.8	-2.2	-2.2	-2.2	-2.5	-1.9	-1.7	-1.4	-1.7
2010	-1.3	-1.1	-1.1	-1.2	-0.9	-0.7	-0.9	-0.9	-0.6	0.2	0.1	0.0	-0.7	-0.4
2011	-0.6	-0.5	-0.5	-0.4	-0.4	-0.4	0.2	0.2	0.0	-0.2	-0.5	-0.2	-0.3	-0.1
2012	0.1	0.3	0.5	0.4	0.2	-0.2	-0.4	-0.4	-0.3	-0.4	-0.2	-0.1	0.0	-0.3
2013	-0.3	-0.7	-0.9	-0.7	-0.3	0.2	0.7	0.9	1.1	1.1	1.5	1.6	0.4	0.9
2014	1.4	1.5	1.6	3.4	3.7	3.6	3.4	3.3	3.2	2.9	2.4	2.4	2.7	2.9
2015	2.4	2.2	2.3	0.6	0.5	0.4	0.2	0.2	0.0	0.3	0.3	0.2	0.8	0.2
2016	-0.1	0.2	0.0	-0.3	-0.5	-0.4	-0.4	-0.5	-0.5	0.1	0.5	0.3	-0.1	-0.1
2017	0.4	0.3	0.2	0.4	0.4	0.4	0.4	0.7	0.7	0.2	0.6	1.0	0.5	0.7
2018	1.4	1.5	1.1	0.6	0.7	0.7	0.9	1.3	1.2	1.4	0.8	0.3	1.0	0.7
2019	0.2	0.2	0.5	0.9	0.7	0.7	0.5	0.3	0.2	0.2	0.5	0.8	0.5	0.5
2020	0.7	0.4	0.4	0.1	0.1	0.1	0.3	0.2	0.0	-0.4	-0.9	-1.2	0.0	-0.2
2021	-0.7	-0.5	-0.4	-1.1	-0.8	-0.5	-0.3	-0.4	0.2	0.1				

注) 原数値を掲載。前年同月比、前年比及び前年度比は各基準年の公表値による。



第3-2表

生鮮食品を除く総合・前年同月比の推移

(全国)

	1月	2月	3月	4月	5月	6月	7月	8月	9月	10月	11月	12月	年	年度
1971年	6.1	6.1	6.3	6.6	7.3	7.6	7.3	7.1	7.0	6.3	6.0	5.5	6.6	6.5
1972	5.2	5.8	5.7	5.4	4.9	4.9	5.1	5.2	4.8	5.5	5.7	6.0	5.3	5.8
1973	6.5	7.2	8.5	9.3	10.4	10.9	11.4	11.8	13.4	13.5	14.9	17.6	11.4	14.9
1974	21.0	22.8	21.7	22.0	22.2	22.3	23.1	23.0	22.2	24.7	24.2	21.1	22.5	20.9
1975	17.8	14.9	14.7	14.7	13.3	12.7	11.7	10.8	11.3	8.4	7.5	7.4	11.9	10.1
1976	8.1	8.5	8.4	8.5	8.7	8.8	8.9	9.2	9.0	9.0	9.3	10.6	9.0	9.1
1977	9.4	8.9	8.8	8.6	8.9	8.6	8.3	8.1	7.6	7.6	7.0	5.7	8.1	7.3
1978	5.4	5.6	5.7	5.0	4.7	4.3	4.3	4.2	3.8	3.4	3.3	3.4	4.4	3.8
1979	3.3	2.9	2.9	3.0	3.1	3.6	3.6	3.7	4.1	4.3	4.5	4.9	3.7	4.4
1980	5.3	5.8	6.2	7.6	8.4	8.5	8.4	8.2	8.0	8.2	8.3	7.8	7.5	7.8
1981	7.4	6.8	6.3	4.5	4.5	4.3	3.8	4.2	4.2	4.0	4.0	4.0	4.8	4.0
1982	3.6	3.6	3.5	3.5	3.1	2.9	3.0	2.9	2.7	2.8	2.6	2.5	3.1	2.7
1983	2.4	2.3	2.3	2.1	1.9	1.8	1.8	1.3	1.6	1.6	1.7	1.6	1.9	1.7
1984	1.7	2.0	2.0	2.0	2.4	2.1	2.2	2.3	2.2	2.3	2.2	2.3	2.1	2.3
1985	2.4	2.3	2.3	2.4	1.8	2.0	2.1	2.5	1.8	1.3	1.4	1.5	2.0	1.8
1986	1.4	1.6	1.4	1.2	1.3	0.8	0.6	0.5	0.5	0.4	0.2	0.1	0.8	0.4
1987	-0.3	-0.1	0.0	0.1	-0.2	0.3	0.5	0.6	0.5	0.5	0.6	0.6	0.3	0.4
1988	0.7	0.5	0.4	0.3	0.4	0.3	0.2	0.3	0.4	0.5	0.6	0.7	0.4	0.6
1989	0.8	0.9	1.1	2.5	2.8	2.9	3.0	2.9	2.9	2.9	2.9	2.9	2.4	2.8
1990	3.0	3.0	3.1	2.1	2.1	2.0	2.0	2.3	2.5	2.9	3.2	3.3	2.7	2.8
1991	3.2	3.2	3.1	3.0	3.0	3.1	3.1	3.0	2.8	2.5	2.3	2.3	2.9	2.6
1992	2.1	2.3	2.3	2.5	2.5	2.5	2.2	2.2	2.2	2.1	2.1	2.0	2.2	2.1
1993	1.7	1.7	1.6	1.4	1.2	1.2	1.2	1.2	1.1	1.1	0.9	0.8	1.3	1.1
1994	0.9	0.9	0.9	0.9	1.0	0.8	0.8	0.8	0.6	0.5	0.5	0.5	0.8	0.6
1995	0.3	0.2	0.1	-0.1	-0.2	-0.2	-0.2	-0.3	0.2	0.1	0.1	0.1	0.0	0.0
1996	-0.2	0.0	0.0	0.1	0.1	0.2	0.3	0.2	0.2	0.2	0.4	0.3	0.2	0.3
1997	0.5	0.4	0.5	2.0	2.1	2.0	2.0	2.1	2.4	2.4	2.2	2.2	1.7	2.1
1998	2.0	1.8	1.8	0.2	0.0	0.0	-0.1	-0.1	-0.5	-0.4	-0.3	-0.3	0.3	-0.2
1999	-0.1	-0.1	-0.1	-0.1	0.0	0.0	0.0	0.0	0.0	-0.1	-0.2	-0.1	0.0	-0.1
2000	-0.3	-0.1	-0.3	-0.4	-0.2	-0.3	-0.3	-0.3	-0.5	-0.6	-0.5	-0.6	-0.4	-0.4
2001	-0.8	-0.8	-0.9	-0.8	-1.0	-0.9	-0.9	-0.9	-0.8	-0.7	-0.8	-0.9	-0.8	-0.8
2002	-0.8	-0.8	-0.7	-0.9	-0.8	-0.8	-0.8	-0.9	-0.9	-0.9	-0.8	-0.7	-0.9	-0.8
2003	-0.8	-0.7	-0.6	-0.4	-0.4	-0.4	-0.2	-0.1	-0.1	0.1	-0.1	0.0	-0.3	-0.2
2004	-0.1	0.0	-0.1	-0.2	-0.3	-0.1	-0.2	-0.2	0.0	-0.1	-0.2	-0.2	-0.1	-0.2
2005	-0.3	-0.4	-0.3	-0.2	0.0	-0.2	-0.2	-0.1	-0.1	0.0	0.1	0.1	-0.1	0.1
2006	-0.1	0.0	0.1	-0.1	0.0	0.2	0.2	0.3	0.2	0.1	0.2	0.1	0.1	0.1
2007	0.0	-0.1	-0.3	-0.1	-0.1	-0.1	-0.1	-0.1	-0.1	0.1	0.4	0.8	0.0	0.3
2008	0.8	1.0	1.2	0.9	1.5	1.9	2.4	2.4	2.3	1.9	1.0	0.2	1.5	1.2
2009	0.0	0.0	-0.1	-0.1	-1.1	-1.7	-2.2	-2.4	-2.3	-2.2	-1.7	-1.3	-1.3	-1.6
2010	-1.3	-1.2	-1.2	-1.5	-1.2	-1.0	-1.1	-1.0	-1.1	-0.6	-0.5	-0.4	-1.0	-0.8
2011	-0.8	-0.8	-0.7	-0.2	-0.1	-0.2	0.1	0.2	0.2	-0.1	-0.2	-0.1	-0.3	0.0
2012	-0.1	0.1	0.2	0.2	-0.1	-0.2	-0.3	-0.3	-0.1	0.0	-0.1	-0.2	-0.1	-0.2
2013	-0.2	-0.3	-0.5	-0.4	0.0	0.4	0.7	0.8	0.7	0.9	1.2	1.3	0.4	0.8
2014	1.3	1.3	1.3	3.2	3.4	3.3	3.3	3.1	3.0	2.9	2.7	2.5	2.6	2.8
2015	2.2	2.0	2.2	0.3	0.1	0.1	0.0	-0.1	-0.1	-0.1	0.1	0.1	0.5	0.0
2016	-0.1	0.0	-0.3	-0.4	-0.4	-0.4	-0.5	-0.5	-0.5	-0.4	-0.4	-0.2	-0.3	-0.2
2017	0.1	0.2	0.2	0.3	0.4	0.4	0.5	0.7	0.7	0.8	0.9	0.9	0.5	0.7
2018	0.9	1.0	0.9	0.7	0.7	0.8	0.8	0.9	1.0	1.0	0.9	0.7	0.9	0.8
2019	0.8	0.7	0.8	0.9	0.8	0.6	0.6	0.5	0.3	0.4	0.5	0.7	0.6	0.6
2020	0.8	0.6	0.4	-0.2	-0.2	0.0	0.0	-0.4	-0.3	-0.7	-0.9	-1.0	-0.2	-0.4
2021	-0.7	-0.5	-0.3	-0.9	-0.6	-0.5	-0.2	0.0	0.1	0.1				

注) 原数値を掲載。前年同月比、前年比及び前年度比は各基準年の公表値による。

## 10 全 国

第3-3表 生鮮食品及びエネルギーを除く総合・前年同月比の推移

( 全 国 )

(%)

	1月	2月	3月	4月	5月	6月	7月	8月	9月	10月	11月	12月	年	年度
1971年	6.5	6.2	6.2	6.8	7.3	7.6	7.5	7.1	7.1	6.4	6.0	5.7	6.7	6.5
1972	5.3	5.7	6.0	5.5	5.3	5.1	5.2	5.5	5.1	5.9	6.1	6.3	5.6	6.1
1973	6.9	7.5	8.8	9.5	10.4	11.1	11.8	12.2	13.7	13.7	15.0	17.4	11.5	15.1
1974	20.6	22.9	21.8	21.9	22.2	21.5	22.2	22.0	21.2	23.9	23.1	20.6	22.0	20.1
1975	17.1	14.1	13.8	14.1	13.0	13.0	11.9	11.3	11.5	8.8	8.2	7.9	11.9	10.5
1976	8.5	8.8	8.7	8.8	9.0	9.4	9.2	9.1	8.9	8.8	9.1	10.3	9.1	9.1
1977	9.1	8.7	8.6	8.4	8.7	8.2	8.3	8.3	7.9	7.9	7.3	6.1	8.1	7.4
1978	5.8	6.0	6.0	5.3	5.1	4.9	4.8	4.6	4.3	4.2	4.1	4.2	4.9	4.4
1979	4.1	3.6	3.5	3.3	3.3	3.4	3.3	3.2	3.4	3.3	3.6	3.6	3.5	3.5
1980	3.8	4.1	4.6	5.4	6.2	6.5	6.7	6.9	6.6	6.9	6.9	6.7	5.9	6.5
1981	6.3	6.1	5.6	5.2	4.7	4.5	4.2	4.1	4.2	4.0	3.9	3.9	4.7	4.0
1982	3.5	3.4	3.3	3.2	3.1	2.9	2.8	2.9	2.8	2.8	2.6	2.5	3.0	2.7
1983	2.4	2.4	2.4	2.4	2.3	2.2	2.3	2.0	2.0	2.0	2.4	2.3	2.3	2.3
1984	2.5	2.7	2.5	2.3	2.7	2.4	2.4	2.6	2.4	2.7	2.4	2.4	2.4	2.4
1985	2.7	2.2	2.5	2.5	2.1	2.4	2.3	2.0	2.4	2.3	2.4	2.4	2.4	2.2
1986	1.7	1.9	1.7	1.6	1.7	1.7	1.6	1.5	1.5	1.5	1.4	1.4	1.6	1.5
1987	1.1	1.1	1.2	1.1	0.7	0.8	0.9	1.0	0.8	0.7	0.7	0.7	0.9	0.8
1988	0.8	0.7	0.6	0.7	0.8	0.7	0.5	0.6	0.7	0.9	1.0	1.0	0.7	0.8
1989	1.0	1.1	1.3	2.7	3.0	3.0	3.1	3.0	3.2	3.1	3.1	3.1	2.6	3.1
1990	3.2	3.1	3.2	2.1	2.1	2.0	2.1	2.4	2.4	2.6	2.8	2.9	2.5	2.5
1991	2.9	2.9	3.0	2.9	3.0	3.1	3.1	3.0	2.8	2.8	2.7	2.8	2.9	2.9
1992	2.4	2.7	2.6	2.8	2.7	2.7	2.4	2.4	2.4	2.3	2.3	2.1	2.5	2.2
1993	1.9	1.8	1.7	1.4	1.3	1.3	1.3	1.3	1.2	1.2	1.1	0.9	1.3	1.2
1994	1.1	1.0	1.1	1.1	1.2	1.0	0.9	0.9	0.7	0.7	0.6	0.6	0.9	0.7
1995	0.4	0.3	0.2	0.1	-0.1	-0.1	-0.1	-0.2	0.3	0.2	0.3	0.3	0.2	0.1
1996	0.1	0.3	0.3	0.3	0.3	0.4	0.5	0.4	0.4	0.3	0.5	0.4	0.4	0.3
1997	0.4	0.3	0.4	1.9	2.0	1.9	1.9	2.0	2.3	2.4	2.2	2.2	1.6	2.1
1998	2.1	2.0	2.1	0.6	0.4	0.4	0.3	0.3	-0.1	-0.1	0.1	0.0	0.7	0.2
1999	0.2	0.1	0.1	0.0	0.1	0.1	0.1	0.1	0.1	-0.1	-0.3	-0.1	0.0	-0.1
2000	-0.4	-0.2	-0.5	-0.6	-0.4	-0.6	-0.6	-0.6	-0.8	-0.8	-0.7	-0.8	-0.6	-0.7
2001	-1.0	-1.0	-1.1	-0.9	-1.1	-1.0	-0.9	-0.9	-0.8	-0.8	-0.8	-0.9	-0.9	-0.8
2002	-0.8	-0.8	-0.6	-0.8	-0.7	-0.7	-0.7	-0.8	-0.7	-0.7	-0.6	-0.5	-0.7	-0.7
2003	-0.7	-0.6	-0.6	-0.5	-0.4	-0.4	-0.2	-0.1	-0.2	0.0	-0.2	-0.1	-0.4	-0.2
2004	-0.1	0.0	-0.1	-0.1	-0.3	-0.2	-0.4	-0.4	-0.3	-0.4	-0.5	-0.5	-0.2	-0.4
2005	-0.6	-0.7	-0.6	-0.6	-0.4	-0.5	-0.4	-0.4	-0.3	-0.3	-0.2	-0.2	-0.5	-0.3
2006	-0.6	-0.6	-0.6	-0.6	-0.6	-0.4	-0.3	-0.3	-0.3	-0.3	-0.1	-0.2	-0.4	-0.2
2007	-0.1	-0.1	-0.1	-0.1	-0.1	-0.2	-0.2	-0.1	-0.2	-0.1	0.0	0.1	-0.1	0.0
2008	0.2	0.3	0.4	0.5	0.7	0.9	1.0	1.1	1.2	1.2	1.1	0.9	0.8	0.8
2009	0.7	0.6	0.5	0.2	-0.1	-0.4	-0.6	-0.8	-0.9	-1.1	-1.1	-1.2	-0.4	-0.8
2010	-1.3	-1.2	-1.3	-1.6	-1.7	-1.5	-1.5	-1.5	-1.5	-0.9	-0.9	-0.8	-1.3	-1.1
2011	-1.3	-1.2	-1.3	-0.8	-0.6	-0.7	-0.4	-0.4	-0.4	-0.7	-0.8	-0.7	-0.8	-0.6
2012	-0.6	-0.3	-0.3	-0.3	-0.5	-0.4	-0.4	-0.4	-0.5	-0.5	-0.4	-0.5	-0.4	-0.5
2013	-0.6	-0.8	-0.7	-0.6	-0.3	-0.2	-0.1	0.0	0.0	0.3	0.5	0.7	-0.2	0.2
2014	0.7	0.8	0.8	2.7	2.7	2.7	2.8	2.7	2.7	2.7	2.5	2.5	2.2	2.6
2015	2.5	2.5	2.5	0.7	0.7	0.8	0.9	1.0	1.2	1.1	1.3	1.2	1.4	1.0
2016	0.9	1.0	0.9	0.8	0.7	0.7	0.5	0.4	0.2	0.3	0.2	0.1	0.6	0.3
2017	0.2	0.1	-0.1	0.0	0.0	0.0	0.1	0.2	0.2	0.2	0.3	0.3	0.1	0.2
2018	0.4	0.5	0.5	0.4	0.3	0.2	0.3	0.4	0.4	0.4	0.3	0.3	0.4	0.3
2019	0.4	0.4	0.4	0.6	0.5	0.5	0.6	0.6	0.5	0.7	0.8	0.9	0.6	0.6
2020	0.8	0.6	0.6	0.2	0.4	0.4	0.4	-0.1	0.0	-0.2	-0.3	-0.4	0.2	0.1
2021	0.0	0.0	0.0	-0.9	-0.9	-0.9	-0.6	-0.5	-0.5	-0.7				

注) 原数値を掲載。前年同月比、前年比及び前年度比は各基準年の公表値による。

第4表 財・サービス分類指数 ( 全 国 )

2020年=100

財・サービス分類	ウ エ イ ト	2021年9月		2021年10月				
		前年同 月比 (%)	前年同 月比 寄与度	指数	前月比 (%)	前年同 月比 (%)	前年同 月比 寄与度	寄与度差
総 合	10000	0.2		99.9	-0.2	0.1		
財	5046	1.8	0.89	102.1	0.2	1.9	0.98	0.08
生 鮮 食 品 を 除 く 財	4650	1.7	0.80	102.2	0.6	2.2	1.02	0.22
農 水 畜 産 物	720	1.8	0.13	101.3	-2.7	-0.3	-0.02	-0.15
生 鮮 商 品	658	2.2	0.15	101.8	-2.9	0.1	0.01	-0.14
他 の 農 水 畜 産 物	62	-3.2	-0.02	95.3	-1.1	-4.3	-0.03	-0.01
米 類	62	-3.2	-0.02	95.3	-1.1	-4.3	-0.03	-0.01
工 業 製 品	3678	1.4	0.52	102.0	0.6	1.7	0.65	0.13
食 料 工 業 製 品	1522	0.5	0.08	100.8	0.4	0.8	0.12	0.04
織 維 製 品	375	-0.8	-0.03	101.0	0.3	-0.7	-0.03	0.00
石 油 製 品	278	14.1	0.39	116.3	2.7	18.3	0.50	0.11
他 の 工 業 製 品	1503	0.5	0.08	100.8	0.3	0.3	0.05	-0.03
電 気 ・ 都 市 ガ ス ・ 水 道	531	3.9	0.20	103.8	1.3	6.2	0.32	0.12
出 版 物	117	3.2	0.04	103.3	0.1	2.4	0.03	-0.01
サ ー ビ ス	4954	-1.4	-0.70	97.7	-0.5	-1.8	-0.89	-0.18
持家の帰属家賃を除くサービス	3375	-2.2	-0.73	96.6	-0.7	-2.7	-0.91	-0.18
公 共 サ ー ビ ス	1219	0.9	0.11	100.4	-0.1	0.9	0.10	-0.01
外 食	25	3.5	0.01	101.2	-0.1	5.4	0.01	0.00
公営・都市再生機構・公社家賃	28	0.1	0.00	100.0	0.0	0.1	0.00	0.00
家事関連サービス	504	1.9	0.10	101.4	0.0	1.7	0.09	-0.01
医療・福祉関連サービス	299	-0.2	-0.01	99.2	-0.4	-0.6	-0.02	-0.01
運輸・通信関連サービス	247	1.1	0.03	100.4	0.0	0.9	0.02	0.00
教育関連サービス	31	0.0	0.00	99.3	0.0	0.0	0.00	0.00
教養娯楽関連サービス	85	-1.3	-0.01	99.1	0.1	0.1	0.00	0.01
一 般 サ ー ビ ス	3735	-2.2	-0.82	96.9	-0.6	-2.7	-0.99	-0.18
外 食	434	0.3	0.01	100.4	0.1	0.3	0.01	0.00
民 営 家 賃	225	-0.1	0.00	99.9	0.0	-0.1	0.00	0.00
民 営 家 賃 ( 木 造 )	-	0.1	0.00	100.1	-0.1	0.1	0.00	0.00
民 営 家 賃 ( 非 木 造 )	-	-0.2	0.00	99.8	0.0	-0.2	0.00	0.00
持家の帰属家賃	1580	0.2	0.03	100.1	0.0	0.1	0.02	-0.01
持家の帰属家賃(木造)	-	0.2	0.03	100.2	-0.1	0.2	0.02	-0.01
持家の帰属家賃(非木造)	-	-0.1	-0.01	99.8	0.0	-0.1	-0.01	0.00
他 の サ ー ビ ス	1495	-5.8	-0.85	91.9	-1.5	-6.9	-1.03	-0.17
家事関連サービス	477	0.4	0.02	100.6	0.0	0.5	0.02	0.00
医療・福祉関連サービス	37	0.2	0.00	100.7	0.2	0.3	0.00	0.00
教育関連サービス	266	1.3	0.03	100.5	0.0	1.3	0.03	0.00
通信・教養娯楽関連サービス	715	-13.0	-0.91	82.5	-3.5	-15.5	-1.08	-0.17
<< 別掲 >>								
耐 久 消 費 財	673	0.2	0.02	100.2	0.2	-0.2	-0.01	-0.03
半 耐 久 消 費 財	696	-0.3	-0.02	101.0	0.3	-0.2	-0.02	0.00
非 耐 久 消 費 財	3677	2.4	0.90	102.6	0.1	2.7	1.00	0.11
公 共 料 金	1793	2.0	0.35	101.7	0.5	2.5	0.45	0.10

注) 原数値を掲載

第5表 ラスパイレス連鎖基準方式による消費者物価指数（参考指数）（全国）

2020年=100

年 月	原 数 値			季 節 調 整 値		
	総 合	生 鮮 食 品 を 除 く 総 合	生 鮮 食 品 及 び エ ネ ル ギ ー を 除 く 総 合	総 合	生 鮮 食 品 を 除 く 総 合	生 鮮 食 品 及 び エ ネ ル ギ ー を 除 く 総 合
指数						
2016 年平均	98.1	98.3	98.9	-	-	-
2017	98.6	98.8	99.0	-	-	-
2018	99.6	99.6	99.3	-	-	-
2019	100.0	100.2	99.8	-	-	-
2020	100.0	100.0	100.0	-	-	-
2019 年 10 月	100.4	100.4	100.2	100.0	100.3	100.0
11	100.4	100.6	100.3	100.3	100.4	100.1
12	100.4	100.6	100.3	100.4	100.5	100.2
2020 年 1 月	100.3	100.4	100.0	100.4	100.6	100.2
2	100.1	100.3	100.0	100.3	100.5	100.2
3	100.1	100.3	100.1	100.3	100.4	100.2
4	100.1	100.0	100.0	100.1	99.9	99.9
5	100.1	100.1	100.2	100.1	99.9	100.1
6	100.0	100.0	100.1	100.1	100.0	100.2
7	100.1	100.1	100.1	100.2	100.1	100.2
8	100.2	99.8	99.8	100.1	99.8	99.8
9	100.1	99.8	99.8	99.9	99.8	99.8
10	100.0	99.8	100.0	99.7	99.7	99.8
11	99.6	99.7	100.0	99.5	99.6	99.8
12	99.3	99.6	99.9	99.3	99.6	99.8
2021 年 1 月	99.9	99.9	100.2	99.9	100.1	100.4
2	99.8	99.9	100.2	100.0	100.1	100.4
3	99.9	100.1	100.2	100.0	100.2	100.4
4	99.0	99.3	99.1	99.1	99.1	99.0
5	99.4	99.5	99.3	99.4	99.4	99.2
6	99.5	99.5	99.2	99.6	99.5	99.3
7	99.6	99.8	99.4	99.8	99.8	99.5
8	99.6	99.7	99.3	99.5	99.7	99.2
9	100.1	99.8	99.3	100.0	99.9	99.3
10	100.0	99.9	99.2	99.7	99.8	99.0
前年（月）比						
2016 年平均	-0.1	-0.3	0.6	-	-	-
2017	0.5	0.5	0.1	-	-	-
2018	0.9	0.8	0.3	-	-	-
2019	0.5	0.6	0.5	-	-	-
2020	0.0	-0.2	0.2	-	-	-
2020 年 10 月	-0.1	0.0	0.2	-0.2	-0.2	0.0
11	-0.4	-0.1	0.0	-0.3	-0.1	0.0
12	-0.3	-0.1	-0.1	-0.1	0.0	0.0
2021 年 1 月	0.6	0.3	0.3	0.6	0.5	0.5
2	-0.1	0.1	0.0	0.0	0.1	0.1
3	0.1	0.2	0.0	0.1	0.1	0.0
4	-0.9	-0.9	-1.1	-0.9	-1.1	-1.3
5	0.3	0.3	0.1	0.3	0.3	0.2
6	0.2	0.0	-0.1	0.3	0.1	0.1
7	0.1	0.3	0.2	0.1	0.4	0.2
8	0.0	-0.1	-0.1	-0.3	-0.1	-0.3
9	0.5	0.1	0.1	0.5	0.2	0.1
10	-0.2	0.1	-0.1	-0.3	-0.1	-0.3
前年同月比						
2020 年 10 月	-0.3	-0.6	-0.2	-	-	-
11	-0.8	-0.9	-0.3	-	-	-
12	-1.1	-1.0	-0.4	-	-	-
2021 年 1 月	-0.5	-0.5	0.1	-	-	-
2	-0.3	-0.4	0.2	-	-	-
3	-0.2	-0.2	0.2	-	-	-
4	-1.1	-0.8	-0.9	-	-	-
5	-0.7	-0.5	-0.9	-	-	-
6	-0.5	-0.5	-0.9	-	-	-
7	-0.4	-0.3	-0.7	-	-	-
8	-0.6	-0.1	-0.6	-	-	-
9	0.1	0.1	-0.5	-	-	-
10	-0.1	0.1	-0.8	-	-	-

注1) 季節調整の方法は、センサス局法(X-12-ARIMA)を用いた。

注2) 季節調整値は、毎年12月結果公表時に、過去に遡って改定している。

## 消費者物価指数の公表予定

全国		東京都区部 (中旬速報値)		備考
調査月	公表日	調査月	公表日	
2020年12月分※	2021年1月22日(金)	2021年1月分	2021年1月29日(金)	※全国 年平均同時公表
2021年1月分	2月19日(金)	2月分	2月26日(金)	
2月分	3月19日(金)	3月分※	3月26日(金)	※東京都区部 年度平均同時公表
3月分※	4月23日(金)	4月分	4月30日(金)	※全国 年度平均同時公表
4月分	5月21日(金)	5月分	5月28日(金)	
5月分	6月18日(金)	6月分	6月25日(金)	
6月分	7月20日(火)	7月分	8月3日(火)	
7月分※	8月20日(金)	8月分	8月27日(金)	※2020年基準指数へ切替え
8月分	9月24日(金)	9月分	10月5日(火)	
9月分	10月22日(金)	10月分	10月29日(金)	
10月分	11月19日(金)	11月分	11月26日(金)	
11月分	12月24日(金)	12月分※	2022年1月7日(金)	※東京都区部 年平均同時公表
12月分※	2022年1月21日(金)	2022年1月分	1月28日(金)	※全国 年平均同時公表
2022年1月分	2月18日(金)	2月分	2月25日(金)	
2月分	3月18日(金)	3月分※	3月25日(金)	※東京都区部 年度平均同時公表

<内容に関する問合せ先>



総務省統計局統計調査部消費統計課  
物価統計室物価指数第一係・第二係  
電話 03(5273)1175

消費者物価指数の  
最新情報はこちら！

消費者物価指数

検索

・ホームページ

<https://www.stat.go.jp/data/cpi/index.html>

\* この冊子は、次のURLからダウンロードできます。

<https://www.stat.go.jp/data/cpi/sokuhou/tsuki/index-z.html>

\* 結果の概要は、統計メールニュースでも配信しています。メールニュースのお申込みは、統計局ホームページから。

「政府統計の総合窓口(e-Stat)」(<https://www.e-stat.go.jp/>)でも統計データ等の各種統計情報が御覧いただけます。  
本冊子に掲載されたデータを引用・転載する場合には、出典(例：総務省「消費者物価指数」より引用)の表記をお願いします。