

2015年基準 消費者物価指数

全国 2019年(令和元年)12月分及び2019年(令和元年)平均

1 2019年(令和元年)12月分

◎ 概況

- (1) **総合指数**は2015年を100として102.3
前年同月比は0.8%の上昇 前月比(季節調整値)は0.1%の上昇
- (2) **生鮮食品を除く総合指数**は102.2
前年同月比は0.7%の上昇 前月比(季節調整値)は0.1%の上昇
- (3) **生鮮食品及びエネルギーを除く総合指数**は102.1
前年同月比は0.9%の上昇 前月比(季節調整値)は0.1%の上昇

図1 総合指数の動き

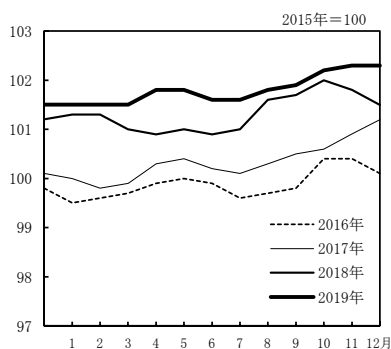


図2 生鮮食品を除く総合指数の動き

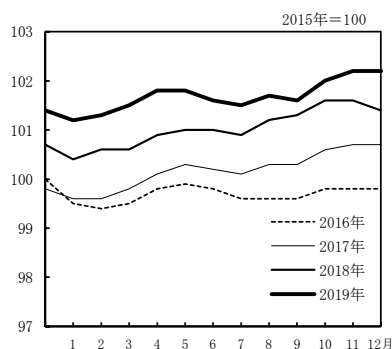


図3 生鮮食品及びエネルギーを除く総合指数の動き

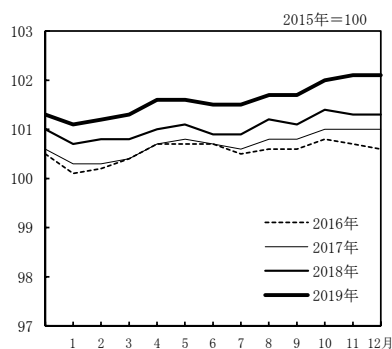


表1 総合、生鮮食品を除く総合、生鮮食品及びエネルギーを除く総合の指数及び前年同月比

2015年=100

| 原数値 | | 2018年 2019年 | | | | | | | | | | | | |
|------------------|----------|-------------|-------|-------|-------|-------|-------|-------|-------|-------|-------|-------|-------|-------|
| | | 12月 | 1月 | 2月 | 3月 | 4月 | 5月 | 6月 | 7月 | 8月 | 9月 | 10月 | 11月 | 12月 |
| 総合 | 指数 | 101.5 | 101.5 | 101.5 | 101.5 | 101.8 | 101.8 | 101.6 | 101.6 | 101.8 | 101.9 | 102.2 | 102.3 | 102.3 |
| | 前年同月比(%) | 0.3 | 0.2 | 0.2 | 0.5 | 0.9 | 0.7 | 0.7 | 0.5 | 0.3 | 0.2 | 0.2 | 0.5 | 0.8 |
| 生鮮食品を除く総合 | 指数 | 101.4 | 101.2 | 101.3 | 101.5 | 101.8 | 101.8 | 101.6 | 101.5 | 101.7 | 101.6 | 102.0 | 102.2 | 102.2 |
| | 前年同月比(%) | 0.7 | 0.8 | 0.7 | 0.8 | 0.9 | 0.8 | 0.6 | 0.6 | 0.5 | 0.3 | 0.4 | 0.5 | 0.7 |
| 生鮮食品及びエネルギーを除く総合 | 指数 | 101.3 | 101.1 | 101.2 | 101.3 | 101.6 | 101.6 | 101.5 | 101.5 | 101.7 | 101.7 | 102.0 | 102.1 | 102.1 |
| | 前年同月比(%) | 0.3 | 0.4 | 0.4 | 0.4 | 0.6 | 0.5 | 0.5 | 0.6 | 0.6 | 0.5 | 0.7 | 0.8 | 0.9 |

表2 総合、生鮮食品を除く総合、生鮮食品及びエネルギーを除く総合の前月比(季節調整値)

| 季節調整値 | | 2018年 2019年 | | | | | | | | | | | | |
|------------------|-----------|-------------|-----|-----|-----|-----|-----|------|-----|-----|-----|-----|-----|-----|
| | | 12月 | 1月 | 2月 | 3月 | 4月 | 5月 | 6月 | 7月 | 8月 | 9月 | 10月 | 11月 | 12月 |
| 総合 | 前月比(%) | -0.2 | 0.2 | 0.1 | 0.0 | 0.1 | 0.0 | 0.0 | 0.0 | 0.0 | 0.0 | 0.0 | 0.2 | 0.1 |
| | 生鮮食品を除く総合 | -0.1 | 0.1 | 0.1 | 0.0 | 0.1 | 0.0 | -0.1 | 0.1 | 0.1 | 0.0 | 0.1 | 0.1 | 0.1 |
| 生鮮食品及びエネルギーを除く総合 | 前月比(%) | 0.0 | 0.1 | 0.1 | 0.0 | 0.1 | 0.0 | 0.0 | 0.1 | 0.1 | 0.0 | 0.1 | 0.1 | 0.1 |

注) 季節調整値は、毎年12月結果公表時に、過去に遡って改定している。

◎ 前年同月との比較（10大費目）

表3 10大費目指数，前年同月比及び寄与度

2015年=100

| 原数値 | 食料 | | | | 住居 | 水道 | 熱道 | 家具・家事用品 | 被服及び履物 | 保健医療 | 交通・通信 | 教育 | 教養娯楽 | 諸雑費 | | |
|----------|-------|-----------|------------------|--------------|--------|--------|--------|---------|--------|--------|--------|--------|---------|---------|--------|---------|
| | 総合 | 生鮮食品を除く総合 | 生鮮食品及びエネルギーを除く総合 | 食料・エネルギーを除く* | | | | | | | | | | | | |
| 指数 | 102.3 | 102.2 | 102.1 | 101.2 | 105.2 | 105.0 | 105.2 | 100.4 | 101.2 | 101.9 | 104.7 | 104.4 | 99.9 | 94.8 | 105.6 | 98.9 |
| 前年同月比(%) | (0.5) | (0.5) | (0.8) | (0.5) | (1.5) | (0.0) | (1.8) | (0.8) | (0.1) | (3.8) | (1.3) | (0.7) | (-0.5) | (-7.8) | (2.3) | (-3.0) |
| 寄与度 | 0.8 | 0.7 | 0.9 | 0.5 | 1.9 | 2.4 | 1.8 | 0.8 | -0.1 | 3.0 | 1.4 | 0.5 | 0.8 | -7.8 | 2.8 | -3.1 |
| 寄与度差 | | (0.52) | (0.69) | (0.30) | (0.41) | (0.00) | (0.41) | (0.16) | (0.01) | (0.13) | (0.05) | (0.03) | (-0.08) | (-0.25) | (0.23) | (-0.17) |
| | | 0.71 | 0.76 | 0.36 | 0.51 | 0.10 | 0.41 | 0.16 | 0.00 | 0.10 | 0.06 | 0.02 | 0.11 | -0.25 | 0.28 | -0.18 |
| | | 0.19 | 0.06 | 0.06 | 0.10 | 0.10 | 0.00 | 0.00 | -0.01 | -0.02 | 0.00 | -0.01 | 0.18 | 0.00 | 0.05 | 0.00 |

* 食料(酒類を除く)及びエネルギーを除く総合(以下同じ。)

注) ()は、前月の前年同月比及び寄与度。各寄与度は、総合指数の前年同月比に対するものである。

[総合指数の前年同月比に寄与した主な内訳]

10大費目 中分類，前年同月比(寄与度)

品目，前年同月比(寄与度)

上昇

| | | |
|-------|---|---|
| 食料 | <ul style="list-style-type: none"> 外食 3.1%(0.16) 生鮮野菜 5.1%(0.09) 菓子類 3.3%(0.08) 調理食品 1.7%(0.05) | <ul style="list-style-type: none"> すし(外食) 5.1%(0.02) など ほうれんそう 34.7%(0.03) など アイスクリーム 8.7%(0.03) など 焼き魚 9.0%(0.01) など |
| 住居 | <ul style="list-style-type: none"> 設備修繕・維持 5.0%(0.15) | <ul style="list-style-type: none"> 火災・地震保険料 8.7%(0.05) など |
| 交通・通信 | <ul style="list-style-type: none"> 自動車等関係費 1.5%(0.12) 交通 2.2%(0.05) | <ul style="list-style-type: none"> 自動車保険料(任意) 2.4%(0.04) など 普通運賃(JR) 2.3%(0.01) など |
| 教養娯楽 | <ul style="list-style-type: none"> 教養娯楽サービス 2.3%(0.14) 教養娯楽用品 4.5%(0.09) 書籍・他の印刷物 3.5%(0.05) | <ul style="list-style-type: none"> 宿泊料 3.8%(0.04) など ペットフード(ドッグフード) 10.3%(0.01) など 新聞代(全国紙) 3.8%(0.02) など |

下落

| | | |
|-------|---|---|
| 交通・通信 | <ul style="list-style-type: none"> 通信 -1.6%(-0.06) | <ul style="list-style-type: none"> 通信料(携帯電話) -4.3%(-0.09) など |
| 教育 | <ul style="list-style-type: none"> 授業料等 -12.4%(-0.27) | <ul style="list-style-type: none"> 幼稚園保育料(私立) -95.0%(-0.25) など |
| 諸雑費 | <ul style="list-style-type: none"> 他の諸雑費 -12.5%(-0.25) | <ul style="list-style-type: none"> 保育所保育料 -58.2%(-0.30) |

○ 前月との比較（10大費目）

表4 10大費目の前月比及び寄与度

| 原数値 | 食料 | | | | 住居 | 水道 | 熱道 | 家具・家事用品 | 被服及び履物 | 保健医療 | 交通・通信 | 教育 | 教養娯楽 | 諸雑費 | | |
|--------|-----|-----------|------------------|--------------|-------|-------|-------|---------|--------|-------|-------|-------|------|------|------|-------|
| | 総合 | 生鮮食品を除く総合 | 生鮮食品及びエネルギーを除く総合 | 食料・エネルギーを除く* | | | | | | | | | | | | |
| 前月比(%) | 0.0 | 0.0 | 0.0 | 0.0 | -0.2 | -0.5 | -0.1 | 0.0 | -0.1 | -0.3 | -1.1 | -0.2 | 0.4 | 0.0 | 0.4 | -0.2 |
| 寄与度 | | 0.00 | -0.01 | 0.01 | -0.05 | -0.02 | -0.03 | 0.00 | -0.01 | -0.01 | -0.05 | -0.01 | 0.06 | 0.00 | 0.04 | -0.01 |

注) 各寄与度は、総合指数の前月比に対するものである。

◇ 消費税調整済指数*の前年同月比(参考値)

| | 2018年 | | 2019年 | | | | | | | | | | | |
|------------------|----------|-----|-------|-----|-----|-----|-----|-----|-----|-----|-----|-----|-----|-----|
| | 12月 | 1月 | 2月 | 3月 | 4月 | 5月 | 6月 | 7月 | 8月 | 9月 | 10月 | 11月 | 12月 | |
| 総合 | 前年同月比(%) | 0.3 | 0.2 | 0.2 | 0.5 | 0.9 | 0.7 | 0.7 | 0.5 | 0.3 | 0.2 | 0.0 | 0.2 | 0.5 |
| 生鮮食品を除く総合 | 前年同月比(%) | 0.7 | 0.8 | 0.7 | 0.8 | 0.9 | 0.8 | 0.6 | 0.6 | 0.5 | 0.3 | 0.2 | 0.2 | 0.4 |
| 生鮮食品及びエネルギーを除く総合 | 前年同月比(%) | 0.3 | 0.4 | 0.4 | 0.4 | 0.6 | 0.5 | 0.5 | 0.6 | 0.6 | 0.5 | 0.5 | 0.6 | 0.6 |

*2019年10月実施の消費税率上げ及び幼児教育・保育無償化の影響を、品目ごとに機械的に一律に調整した指数(参考値)

注) 2019年9月以前は、消費税率が基準年と同じであるため、消費税調整済指数は原数値と一致する。

4 全 国 (年平均)

2 2019年(令和元年)平均

◎ 概 況

- | | |
|------------------------------|-------------|
| (1) 総合指数は2015年を100として101.8 | 前年比は0.5%の上昇 |
| (2) 生鮮食品を除く総合指数は101.7 | 前年比は0.6%の上昇 |
| (3) 生鮮食品及びエネルギーを除く総合指数は101.6 | 前年比は0.6%の上昇 |

図7 指数の動き

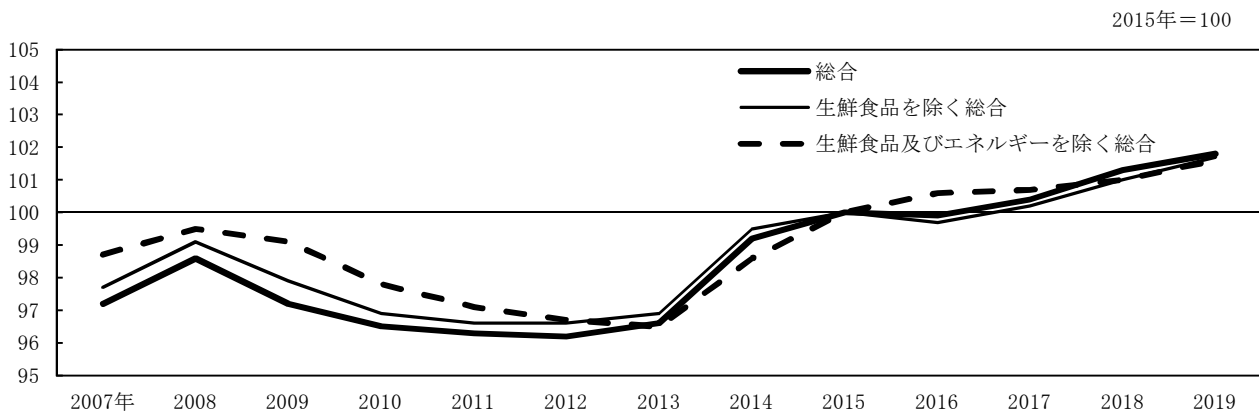


図8 前年比の動き

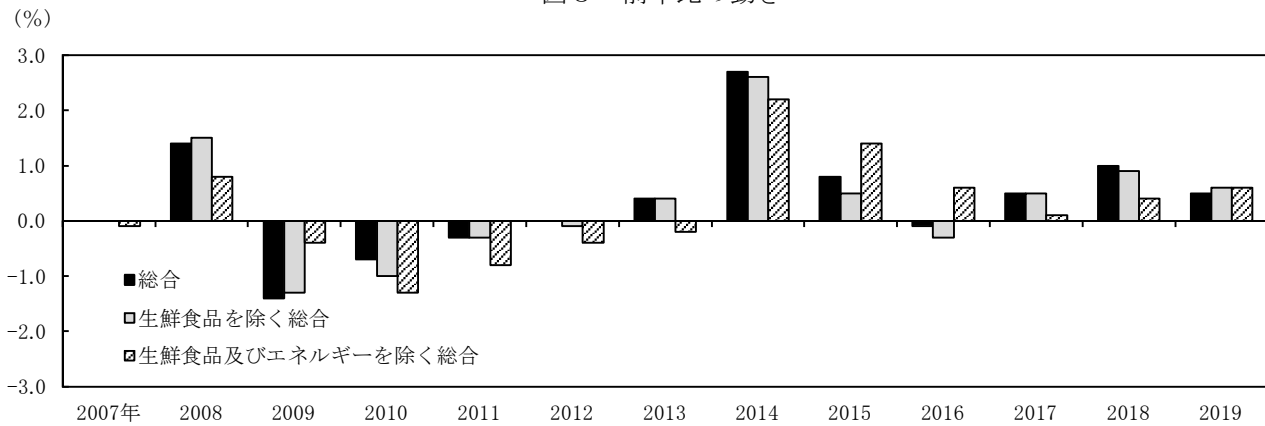


表7 総合, 生鮮食品を除く総合, 生鮮食品及びエネルギーを除く総合の指数及び前年比

| | | 2015年=100 | | | | | | | | | | | | |
|---------------------------------|---------|-----------|-------|-------|-------|-------|-------|-------|-------|-------|-------|-------|-------|-------|
| | | 2007年 | 2008年 | 2009年 | 2010年 | 2011年 | 2012年 | 2013年 | 2014年 | 2015年 | 2016年 | 2017年 | 2018年 | 2019年 |
| 総 合 | 指 数 | 97.2 | 98.6 | 97.2 | 96.5 | 96.3 | 96.2 | 96.6 | 99.2 | 100.0 | 99.9 | 100.4 | 101.3 | 101.8 |
| | 前年比 (%) | 0.0 | 1.4 | -1.4 | -0.7 | -0.3 | 0.0 | 0.4 | 2.7 | 0.8 | -0.1 | 0.5 | 1.0 | 0.5 |
| 生 鮮 食 品 を 除 く 総 合 | 指 数 | 97.7 | 99.1 | 97.9 | 96.9 | 96.6 | 96.6 | 96.9 | 99.5 | 100.0 | 99.7 | 100.2 | 101.0 | 101.7 |
| | 前年比 (%) | 0.0 | 1.5 | -1.3 | -1.0 | -0.3 | -0.1 | 0.4 | 2.6 | 0.5 | -0.3 | 0.5 | 0.9 | 0.6 |
| 生 鮮 食 品 及 び エ ネ ル ギ ー を 除 く 総 合 | 指 数 | 98.7 | 99.5 | 99.1 | 97.8 | 97.1 | 96.7 | 96.5 | 98.6 | 100.0 | 100.6 | 100.7 | 101.0 | 101.6 |
| | 前年比 (%) | -0.1 | 0.8 | -0.4 | -1.3 | -0.8 | -0.4 | -0.2 | 2.2 | 1.4 | 0.6 | 0.1 | 0.4 | 0.6 |

◎ 前年との比較 (10大費目)

表 8 10大費目指数, 前年比及び寄与度

2015年=100

| | 総 合 | 生 鮮 食 品 | 生 鮮 食 品 及 | 食 料 ・ エ | 食 料 | 生 鮮 食 品 | 生 鮮 食 品 | 住 居 | 光 熱 | 家 具 | 被 服 及 び | 保 健 | 交 通 | 教 育 | 教 養 | 諸 雑 費 |
|--------------|-------|---------|-------------|---------|-------|---------|---------|------|-------|-------|---------|-------|-------|-------|-------|-------|
| | | を 除 く | び エ ネ ル ギ ー | ネ ル ギ ー | | を 除 く | を 除 く | | | | | | | | | |
| 指 数 | 101.8 | 101.7 | 101.6 | 100.8 | 104.3 | 104.9 | 104.2 | 99.8 | 101.3 | 100.2 | 102.6 | 104.0 | 99.0 | 101.1 | 103.8 | 101.4 |
| 前 年 比 (%) | 0.5 | 0.6 | 0.6 | 0.4 | 0.4 | -3.1 | 1.1 | 0.3 | 2.3 | 2.2 | 0.4 | 0.7 | -0.7 | -1.5 | 1.6 | 0.0 |
| 寄 与 度 | | 0.61 | 0.51 | 0.24 | 0.12 | -0.14 | 0.26 | 0.05 | 0.17 | 0.07 | 0.02 | 0.03 | -0.09 | -0.05 | 0.16 | 0.00 |

注) 各寄与度は、総合指数の前年比に対するものである。

[総合指数の前年比に寄与した主な内訳]

| 10大費目 | 中 分 類, 前年比(寄与度) | 品 目, 前年比(寄与度) |
|---------|--|---|
| 上昇 | | |
| 食料 | 外食 1.5%(0.08) 菓子類 2.0%(0.05) | ・・・・ 焼肉(外食) 2.4%(0.01) など ・・・・ ケーキ 5.8%(0.02) など |
| 住居 | 設備修繕・維持 1.9%(0.06) | ・・・ 塀工事費 3.8%(0.02) など |
| 光熱・水道 | 電気代 3.0%(0.10) ガス代 3.1%(0.05) | ・・・ 都市ガス代 3.9%(0.04) など |
| 家具・家事用品 | 家庭用耐久財 4.9%(0.05) | ・・・ ルームエアコン 5.3%(0.02) など |
| 教養娯楽 | 教養娯楽サービス 1.5%(0.09) 書籍・他の印刷物 2.8%(0.04) | ・・・・ 宿泊料 1.9%(0.02) など ・・・・ 新聞代(全国紙) 3.8%(0.02) など |
| 下落 | | |
| 食料 | 生鮮野菜 -7.9%(-0.16) | ・・・ キャベツ -25.6%(-0.03) など |
| 交通・通信 | 通信 -3.1%(-0.12) | ・・・ 通信料(携帯電話) -4.8%(-0.10) など |
| 教育 | 授業料等 -2.7%(-0.06) | ・・・ 幼稚園保育料(私立) -24.2%(-0.06) など |
| 諸雑費 | 他の諸雑費 -2.6%(-0.05) | ・・・ 保育所保育料 -15.0%(-0.08) |

| 年 月 | 原 | | | | 数 | | | | | |
|------------|-------|---------------|--------------------------|-----------------------------------|-------|-------|--------------------|-------|------------|-------------|
| | 総 合 | 生鮮食品を 除く総合 | 生鮮食品及び エネルギー を除く総合 | 食料(酒類を 除く)及び エネルギーを 除く総合 | 食 料 | 生鮮食品 | 生鮮食品 を除く 食 料 | 住 居 | 光熱・ 水 道 | 家具・ 家事用品 |
| ウエイト 指数 | 10000 | 9586 | 8802 | 6713 | 2623 | 414 | 2209 | 2087 | 745 | 348 |
| 2015年平均 | 100.0 | 100.0 | 100.0 | 100.0 | 100.0 | 100.0 | 100.0 | 100.0 | 100.0 | 100.0 |
| 2016 | 99.9 | 99.7 | 100.6 | 100.3 | 101.7 | 104.6 | 101.2 | 99.9 | 92.7 | 99.6 |
| 2017 | 100.4 | 100.2 | 100.7 | 100.3 | 102.4 | 104.3 | 102.1 | 99.7 | 95.2 | 99.1 |
| 2018 | 101.3 | 101.0 | 101.0 | 100.4 | 103.9 | 108.3 | 103.1 | 99.6 | 99.0 | 98.0 |
| 2019 | 101.8 | 101.7 | 101.6 | 100.8 | 104.3 | 104.9 | 104.2 | 99.8 | 101.3 | 100.2 |
| 2017年 12月 | 101.2 | 100.7 | 101.0 | 100.5 | 104.3 | 113.3 | 102.6 | 99.6 | 96.5 | 98.8 |
| 2018年 1月 | 101.3 | 100.4 | 100.7 | 100.0 | 105.9 | 122.5 | 102.8 | 99.6 | 96.6 | 98.9 |
| 2 | 101.3 | 100.6 | 100.8 | 100.2 | 105.3 | 118.8 | 102.8 | 99.6 | 97.0 | 98.5 |
| 3 | 101.0 | 100.6 | 100.8 | 100.2 | 103.8 | 109.4 | 102.8 | 99.6 | 97.3 | 97.5 |
| 4 | 100.9 | 100.9 | 101.0 | 100.5 | 102.8 | 102.1 | 103.0 | 99.6 | 97.8 | 98.1 |
| 5 | 101.0 | 101.0 | 101.1 | 100.5 | 102.8 | 102.1 | 102.9 | 99.6 | 98.7 | 97.9 |
| 6 | 100.9 | 101.0 | 100.9 | 100.3 | 102.4 | 99.8 | 102.9 | 99.6 | 99.3 | 98.0 |
| 7 | 101.0 | 100.9 | 100.9 | 100.2 | 103.0 | 103.1 | 103.0 | 99.6 | 99.1 | 97.6 |
| 8 | 101.6 | 101.2 | 101.2 | 100.6 | 104.2 | 109.8 | 103.1 | 99.6 | 99.3 | 97.3 |
| 9 | 101.7 | 101.3 | 101.1 | 100.5 | 104.7 | 111.9 | 103.3 | 99.6 | 99.8 | 97.2 |
| 10 | 102.0 | 101.6 | 101.4 | 100.7 | 104.6 | 111.6 | 103.3 | 99.6 | 100.6 | 98.1 |
| 11 | 101.8 | 101.6 | 101.3 | 100.7 | 103.8 | 105.4 | 103.4 | 99.6 | 101.2 | 98.4 |
| 12 | 101.5 | 101.4 | 101.3 | 100.6 | 103.2 | 102.6 | 103.3 | 99.6 | 101.3 | 98.9 |
| 2019年 1月 | 101.5 | 101.2 | 101.1 | 100.4 | 104.3 | 108.9 | 103.5 | 99.6 | 101.6 | 98.9 |
| 2 | 101.5 | 101.3 | 101.2 | 100.5 | 103.8 | 105.8 | 103.4 | 99.6 | 102.1 | 99.3 |
| 3 | 101.5 | 101.5 | 101.3 | 100.5 | 103.5 | 102.9 | 103.6 | 99.6 | 102.3 | 99.0 |
| 4 | 101.8 | 101.8 | 101.6 | 100.9 | 103.5 | 101.8 | 103.9 | 99.7 | 102.0 | 99.7 |
| 5 | 101.8 | 101.8 | 101.6 | 100.8 | 103.6 | 102.1 | 103.9 | 99.7 | 101.9 | 100.4 |
| 6 | 101.6 | 101.6 | 101.5 | 100.6 | 103.9 | 102.6 | 104.1 | 99.7 | 101.4 | 99.7 |
| 7 | 101.6 | 101.5 | 101.5 | 100.5 | 104.0 | 102.3 | 104.3 | 99.8 | 101.1 | 99.3 |
| 8 | 101.8 | 101.7 | 101.7 | 100.9 | 104.2 | 104.5 | 104.2 | 99.8 | 100.6 | 99.5 |
| 9 | 101.9 | 101.6 | 101.7 | 100.8 | 105.2 | 109.4 | 104.4 | 99.8 | 100.0 | 99.8 |
| 10 | 102.2 | 102.0 | 102.0 | 101.1 | 105.5 | 107.7 | 105.1 | 100.3 | 99.8 | 102.3 |
| 11 | 102.3 | 102.2 | 102.1 | 101.1 | 105.3 | 105.5 | 105.3 | 100.3 | 101.3 | 102.2 |
| 12 | 102.3 | 102.2 | 102.1 | 101.2 | 105.2 | 105.0 | 105.2 | 100.4 | 101.2 | 101.9 |
| 前年(月)比 | | | | | | | | | | |
| 2015年平均 | 0.8 | 0.5 | 1.4 | 1.0 | 3.1 | 6.8 | 2.4 | 0.0 | -2.6 | 1.5 |
| 2016 | -0.1 | -0.3 | 0.6 | 0.3 | 1.7 | 4.6 | 1.2 | -0.1 | -7.3 | -0.4 |
| 2017 | 0.5 | 0.5 | 0.1 | -0.1 | 0.7 | -0.2 | 0.9 | -0.2 | 2.7 | -0.5 |
| 2018 | 1.0 | 0.9 | 0.4 | 0.1 | 1.4 | 3.8 | 1.0 | -0.1 | 4.0 | -1.1 |
| 2019 | 0.5 | 0.6 | 0.6 | 0.4 | 0.4 | -3.1 | 1.1 | 0.3 | 2.3 | 2.2 |
| 2018年 12月 | -0.3 | -0.2 | -0.1 | -0.1 | -0.6 | -2.7 | -0.1 | 0.0 | 0.1 | 0.5 |
| 2019年 1月 | 0.1 | -0.2 | -0.2 | -0.2 | 1.1 | 6.2 | 0.2 | 0.0 | 0.3 | 0.0 |
| 2 | 0.0 | 0.1 | 0.1 | 0.1 | -0.5 | -2.9 | 0.0 | 0.0 | 0.5 | 0.4 |
| 3 | 0.0 | 0.1 | 0.1 | 0.1 | -0.3 | -2.7 | 0.2 | 0.0 | 0.2 | -0.3 |
| 4 | 0.3 | 0.3 | 0.3 | 0.4 | 0.1 | -1.1 | 0.3 | 0.1 | -0.3 | 0.7 |
| 5 | 0.0 | 0.0 | -0.1 | -0.1 | 0.1 | 0.2 | 0.1 | 0.0 | -0.2 | 0.8 |
| 6 | -0.1 | -0.2 | -0.1 | -0.2 | 0.2 | 0.6 | 0.1 | 0.0 | -0.4 | -0.7 |
| 7 | -0.1 | -0.1 | 0.0 | 0.0 | 0.1 | -0.3 | 0.2 | 0.0 | -0.4 | -0.4 |
| 8 | 0.3 | 0.2 | 0.3 | 0.4 | 0.3 | 2.1 | -0.1 | 0.0 | -0.5 | 0.2 |
| 9 | 0.1 | -0.1 | -0.1 | -0.1 | 0.9 | 4.7 | 0.2 | 0.0 | -0.6 | 0.3 |
| 10 | 0.3 | 0.4 | 0.4 | 0.3 | 0.4 | -1.6 | 0.7 | 0.5 | -0.2 | 2.5 |
| 11 | 0.1 | 0.2 | 0.1 | 0.1 | -0.2 | -2.1 | 0.2 | 0.1 | 1.5 | -0.1 |
| 12 | 0.0 | 0.0 | 0.0 | 0.0 | -0.2 | -0.5 | -0.1 | 0.0 | -0.1 | -0.3 |
| 前年同月比 | | | | | | | | | | |
| 2018年 12月 | 0.3 | 0.7 | 0.3 | 0.1 | -1.1 | -9.4 | 0.7 | -0.1 | 5.0 | 0.1 |
| 2019年 1月 | 0.2 | 0.8 | 0.4 | 0.3 | -1.5 | -11.1 | 0.6 | -0.1 | 5.2 | -0.1 |
| 2 | 0.2 | 0.7 | 0.4 | 0.3 | -1.4 | -11.0 | 0.6 | 0.0 | 5.3 | 0.8 |
| 3 | 0.5 | 0.8 | 0.4 | 0.3 | -0.3 | -6.0 | 0.8 | 0.0 | 5.1 | 1.5 |
| 4 | 0.9 | 0.9 | 0.6 | 0.5 | 0.7 | -0.3 | 0.9 | 0.1 | 4.4 | 1.6 |
| 5 | 0.7 | 0.8 | 0.5 | 0.3 | 0.8 | -0.1 | 1.0 | 0.1 | 3.2 | 2.6 |
| 6 | 0.7 | 0.6 | 0.5 | 0.3 | 1.4 | 2.8 | 1.2 | 0.1 | 2.2 | 1.8 |
| 7 | 0.5 | 0.6 | 0.6 | 0.4 | 0.9 | -0.7 | 1.2 | 0.2 | 2.0 | 1.7 |
| 8 | 0.3 | 0.5 | 0.6 | 0.4 | 0.1 | -4.9 | 1.1 | 0.2 | 1.2 | 2.3 |
| 9 | 0.2 | 0.3 | 0.5 | 0.3 | 0.5 | -2.2 | 1.0 | 0.2 | 0.2 | 2.7 |
| 10 | 0.2 | 0.4 | 0.7 | 0.3 | 0.9 | -3.5 | 1.7 | 0.7 | -0.8 | 4.2 |
| 11 | 0.5 | 0.5 | 0.8 | 0.5 | 1.5 | 0.0 | 1.8 | 0.8 | 0.1 | 3.8 |
| 12 | 0.8 | 0.7 | 0.9 | 0.5 | 1.9 | 2.4 | 1.8 | 0.8 | -0.1 | 3.0 |

注1) 前年比は各基準年の公表値による。

(全 国)

2015年=100

| 値 | | | | | | 季 節 調 整 値 | | | | 年 月 |
|--------|-------|-------|-------|-------|-------|-----------|-----------|------------------|-----------------------|-----------|
| 被服及び履物 | 保健医療 | 交通・通信 | 教育 | 教養娯楽 | 諸雑費 | 総 合 | 生鮮食品を除く総合 | 生鮮食品及びエネルギーを除く総合 | 食料(酒類を除く)及びエネルギーを除く総合 | |
| 412 | 430 | 1476 | 316 | 989 | 574 | - | - | - | - | ウエイト |
| 100.0 | 100.0 | 100.0 | 100.0 | 100.0 | 100.0 | - | - | - | - | 指数 |
| 101.8 | 100.9 | 98.0 | 101.6 | 101.0 | 100.7 | - | - | - | - | 2015年平均 |
| 102.0 | 101.8 | 98.3 | 102.2 | 101.3 | 100.9 | - | - | - | - | 2016 |
| 102.2 | 103.3 | 99.6 | 102.7 | 102.1 | 101.4 | - | - | - | - | 2017 |
| 102.6 | 104.0 | 99.0 | 101.1 | 103.8 | 101.4 | - | - | - | - | 2018 |
| 103.2 | 102.6 | 99.2 | 102.3 | 101.8 | 101.2 | 101.1 | 100.6 | 100.9 | 100.4 | 2017年 12月 |
| 99.4 | 102.4 | 99.1 | 102.3 | 100.7 | 101.2 | 101.4 | 100.7 | 100.9 | 100.4 | 2018年 1月 |
| 99.8 | 102.6 | 99.4 | 102.3 | 101.5 | 101.1 | 101.5 | 100.8 | 101.0 | 100.4 | 2 |
| 101.4 | 102.5 | 99.5 | 102.3 | 101.5 | 101.2 | 101.2 | 100.8 | 101.0 | 100.4 | 3 |
| 103.5 | 103.0 | 99.3 | 102.8 | 101.7 | 101.2 | 100.9 | 100.7 | 100.9 | 100.3 | 4 |
| 103.5 | 103.2 | 99.6 | 102.8 | 101.8 | 101.3 | 101.0 | 100.8 | 101.0 | 100.4 | 5 |
| 103.0 | 103.3 | 99.6 | 102.8 | 101.7 | 101.2 | 101.1 | 100.9 | 100.9 | 100.3 | 6 |
| 100.5 | 103.3 | 100.0 | 102.7 | 101.5 | 101.1 | 101.3 | 101.0 | 101.0 | 100.4 | 7 |
| 99.1 | 104.1 | 100.1 | 102.7 | 104.2 | 101.2 | 101.6 | 101.2 | 101.1 | 100.5 | 8 |
| 103.7 | 104.1 | 99.8 | 102.8 | 102.3 | 101.2 | 101.6 | 101.3 | 101.1 | 100.5 | 9 |
| 104.2 | 104.0 | 100.3 | 102.8 | 103.3 | 102.0 | 101.7 | 101.4 | 101.2 | 100.5 | 10 |
| 104.5 | 103.9 | 100.0 | 102.8 | 102.8 | 102.1 | 101.6 | 101.4 | 101.2 | 100.5 | 11 |
| 103.3 | 103.9 | 99.1 | 102.8 | 102.8 | 102.0 | 101.4 | 101.3 | 101.2 | 100.5 | 12 |
| 99.6 | 103.7 | 98.8 | 102.8 | 102.2 | 102.1 | 101.6 | 101.4 | 101.3 | 100.6 | 2019年 1月 |
| 99.7 | 103.7 | 98.8 | 102.8 | 102.9 | 102.0 | 101.6 | 101.6 | 101.4 | 100.7 | 2 |
| 101.5 | 103.8 | 99.2 | 102.8 | 102.4 | 102.2 | 101.7 | 101.6 | 101.4 | 100.7 | 3 |
| 103.6 | 103.9 | 99.1 | 103.4 | 103.7 | 102.3 | 101.7 | 101.6 | 101.5 | 100.7 | 4 |
| 103.4 | 103.8 | 99.2 | 103.4 | 103.1 | 102.3 | 101.8 | 101.6 | 101.5 | 100.7 | 5 |
| 103.0 | 103.8 | 98.3 | 103.4 | 103.2 | 102.1 | 101.8 | 101.5 | 101.5 | 100.6 | 6 |
| 100.9 | 103.9 | 98.8 | 103.4 | 102.7 | 102.1 | 101.8 | 101.6 | 101.6 | 100.7 | 7 |
| 99.7 | 103.9 | 98.9 | 103.4 | 105.4 | 102.2 | 101.9 | 101.7 | 101.7 | 100.8 | 8 |
| 103.8 | 103.8 | 98.2 | 103.5 | 103.4 | 102.2 | 101.9 | 101.7 | 101.7 | 100.8 | 9 |
| 105.4 | 104.7 | 99.4 | 94.8 | 105.6 | 99.0 | 101.9 | 101.8 | 101.9 | 100.9 | 10 |
| 105.9 | 104.6 | 99.5 | 94.8 | 105.2 | 99.0 | 102.1 | 102.0 | 102.0 | 101.0 | 11 |
| 104.7 | 104.4 | 99.9 | 94.8 | 105.6 | 98.9 | 102.2 | 102.1 | 102.1 | 101.1 | 12 |
| 2.2 | 0.9 | -1.9 | 1.6 | 1.9 | 1.0 | - | - | - | - | 前年(月)比 |
| 1.8 | 0.9 | -2.0 | 1.6 | 1.0 | 0.7 | - | - | - | - | 2015年平均 |
| 0.2 | 0.9 | 0.3 | 0.6 | 0.4 | 0.3 | - | - | - | - | 2016 |
| 0.1 | 1.5 | 1.4 | 0.4 | 0.8 | 0.5 | - | - | - | - | 2017 |
| 0.4 | 0.7 | -0.7 | -1.5 | 1.6 | 0.0 | - | - | - | - | 2018 |
| -1.1 | -0.1 | -0.9 | 0.0 | 0.0 | -0.1 | -0.2 | -0.1 | 0.0 | 0.0 | 2019 |
| -3.6 | -0.1 | -0.3 | 0.0 | -0.6 | 0.1 | 0.2 | 0.1 | 0.1 | 0.1 | 2018年 12月 |
| 0.1 | 0.0 | -0.1 | 0.0 | 0.7 | 0.0 | 0.1 | 0.1 | 0.1 | 0.1 | 2019年 1月 |
| 1.8 | 0.1 | 0.4 | 0.1 | -0.4 | 0.1 | 0.0 | 0.0 | 0.0 | 0.0 | 2 |
| 2.0 | 0.0 | -0.1 | 0.5 | 1.2 | 0.1 | 0.1 | 0.1 | 0.1 | 0.1 | 3 |
| -0.2 | 0.0 | 0.1 | 0.0 | -0.5 | 0.0 | 0.0 | 0.0 | 0.0 | -0.1 | 4 |
| -0.5 | 0.0 | -0.9 | 0.0 | 0.1 | -0.1 | 0.0 | -0.1 | 0.0 | 0.0 | 5 |
| -2.0 | 0.1 | 0.5 | 0.0 | -0.5 | 0.0 | 0.0 | 0.1 | 0.1 | 0.1 | 6 |
| -1.2 | 0.0 | 0.1 | 0.0 | 2.6 | 0.1 | 0.0 | 0.1 | 0.1 | 0.1 | 7 |
| 4.1 | -0.1 | -0.7 | 0.1 | -1.9 | 0.0 | 0.0 | 0.0 | 0.0 | 0.0 | 8 |
| 1.6 | 0.9 | 1.1 | -8.4 | 2.2 | -3.1 | 0.0 | 0.1 | 0.1 | 0.0 | 9 |
| 0.4 | -0.1 | 0.1 | 0.0 | -0.4 | 0.0 | 0.2 | 0.1 | 0.1 | 0.1 | 10 |
| -1.1 | -0.2 | 0.4 | 0.0 | 0.4 | -0.2 | 0.1 | 0.1 | 0.1 | 0.1 | 11 |
| | | | | | | | | | | 12 |
| 0.1 | 1.3 | -0.1 | 0.5 | 0.9 | 0.8 | - | - | - | - | 前年同月比 |
| 0.2 | 1.3 | -0.2 | 0.5 | 1.5 | 0.9 | - | - | - | - | 2018年 12月 |
| 0.0 | 1.2 | -0.6 | 0.4 | 1.4 | 0.9 | - | - | - | - | 2019年 1月 |
| 0.1 | 1.3 | -0.3 | 0.5 | 0.9 | 1.0 | - | - | - | - | 2 |
| 0.1 | 0.9 | -0.2 | 0.5 | 2.0 | 1.1 | - | - | - | - | 3 |
| 0.0 | 0.7 | -0.4 | 0.6 | 1.3 | 1.0 | - | - | - | - | 4 |
| 0.0 | 0.6 | -1.3 | 0.6 | 1.5 | 0.9 | - | - | - | - | 5 |
| 0.4 | 0.6 | -1.2 | 0.7 | 1.1 | 1.0 | - | - | - | - | 6 |
| 0.6 | -0.2 | -1.2 | 0.6 | 1.1 | 1.0 | - | - | - | - | 7 |
| 0.0 | -0.2 | -1.6 | 0.7 | 1.0 | 1.0 | - | - | - | - | 8 |
| 1.2 | 0.7 | -1.0 | -7.8 | 2.3 | -2.9 | - | - | - | - | 9 |
| 1.3 | 0.7 | -0.5 | -7.8 | 2.3 | -3.0 | - | - | - | - | 10 |
| 1.4 | 0.5 | 0.8 | -7.8 | 2.8 | -3.1 | - | - | - | - | 11 |
| | | | | | | | | | | 12 |

注2) 季節調整の方法は、センサス局法(X-12-ARIMA)を用いた。

注3) 季節調整値は、毎年12月結果公表時に、過去に遡って改定している。

| 中 分 類 | ウ エ イ ト | 2019年11月 | | 2019年12月 | | | | 寄与度差 |
|---------------------------|------------------|------------------|------------------|----------|------------|------------------|------------------|-------|
| | | 前年同 月比 (%) | 前年同 月比 寄与度 | 指数 | 前月比 (%) | 前年同 月比 (%) | 前年同 月比 寄与度 | |
| 総 合 | 10000 | 0.5 | | 102.3 | 0.0 | 0.8 | | |
| 生 鮮 食 品 を 除 く 総 合 | 9586 | 0.5 | 0.52 | 102.2 | 0.0 | 0.7 | 0.71 | 0.19 |
| 持家の帰属家賃を除く総合 | 8501 | 0.6 | 0.52 | 102.8 | 0.0 | 0.9 | 0.80 | 0.29 |
| 持家の帰属家賃及び 生鮮食品を除く総合 | 8087 | 0.6 | 0.51 | 102.7 | 0.0 | 0.9 | 0.71 | 0.19 |
| 生鮮食品及び エネルギーを除く総合 | 8802 | 0.8 | 0.69 | 102.1 | 0.0 | 0.9 | 0.76 | 0.06 |
| 食料（酒類を除く）及び エネルギーを除く総合 | 6713 | 0.5 | 0.30 | 101.2 | 0.0 | 0.5 | 0.36 | 0.06 |
| 食 料 | 2623 | 1.5 | 0.41 | 105.2 | -0.2 | 1.9 | 0.51 | 0.10 |
| 生 鮮 食 品 ¹⁾ | 414 | 0.0 | 0.00 | 105.0 | -0.5 | 2.4 | 0.10 | 0.10 |
| 生 鮮 食 品 を 除 く 食 料 | 2209 | 1.8 | 0.41 | 105.2 | -0.1 | 1.8 | 0.41 | 0.00 |
| 穀 類 | 208 | 0.9 | 0.02 | 106.2 | -0.3 | 0.8 | 0.02 | 0.00 |
| 魚 介 類 | 218 | 2.4 | 0.06 | 111.9 | -0.8 | 0.6 | 0.01 | -0.04 |
| 生 鮮 魚 介 類 | 125 | 2.6 | 0.04 | 110.6 | -1.6 | -0.7 | -0.01 | -0.04 |
| 肉 類 | 240 | 1.2 | 0.03 | 104.5 | -0.4 | 0.7 | 0.02 | -0.01 |
| 乳 卵 類 | 118 | 2.4 | 0.03 | 105.1 | 0.0 | 2.6 | 0.03 | 0.00 |
| 野 菜 ・ 海 藻 | 289 | -1.0 | -0.03 | 102.1 | -2.0 | 3.5 | 0.10 | 0.13 |
| 生 鮮 野 菜 物 | 193 | -1.9 | -0.04 | 98.7 | -3.0 | 5.1 | 0.09 | 0.13 |
| 果 物 | 104 | 0.4 | 0.00 | 110.4 | 5.6 | 1.7 | 0.02 | 0.01 |
| 生 鮮 果 物 | 97 | 0.4 | 0.00 | 110.3 | 6.1 | 1.7 | 0.02 | 0.01 |
| 油 脂 ・ 調 味 料 | 114 | -0.7 | -0.01 | 100.5 | -0.2 | -0.3 | 0.00 | 0.00 |
| 菓 子 類 | 233 | 3.1 | 0.07 | 106.6 | -0.3 | 3.3 | 0.08 | 0.00 |
| 調 理 食 品 | 313 | 1.5 | 0.05 | 104.0 | 0.0 | 1.7 | 0.05 | 0.01 |
| 飲 料 | 147 | 0.3 | 0.00 | 100.7 | -0.2 | 0.0 | 0.00 | 0.00 |
| 酒 類 | 119 | 1.3 | 0.02 | 103.6 | -0.4 | 1.6 | 0.02 | 0.00 |
| 外 食 | 521 | 3.2 | 0.17 | 105.6 | 0.0 | 3.1 | 0.16 | 0.00 |
| 住 居 | 2087 | 0.8 | 0.16 | 100.4 | 0.0 | 0.8 | 0.16 | 0.00 |
| 持家の帰属家賃を除く住居 | 589 | 2.7 | 0.15 | 103.3 | 0.0 | 2.7 | 0.16 | 0.00 |
| 家 賃 | 1782 | 0.0 | 0.01 | 99.2 | 0.0 | 0.0 | 0.01 | 0.00 |
| 持家の帰属家賃を除く家賃 | 283 | 0.1 | 0.00 | 99.3 | 0.0 | 0.0 | 0.00 | 0.00 |
| 設 備 修 繕 ・ 維 持 | 305 | 5.0 | 0.15 | 107.0 | 0.1 | 5.0 | 0.15 | 0.00 |
| 光 熱 ・ 水 道 | 745 | 0.1 | 0.01 | 101.2 | -0.1 | -0.1 | 0.00 | -0.01 |
| 電 気 代 | 356 | -0.2 | -0.01 | 101.2 | -0.4 | -1.1 | -0.04 | -0.03 |
| ガ ス 代 | 181 | 0.8 | 0.01 | 95.7 | 0.1 | 0.2 | 0.00 | -0.01 |
| 他 の 光 熱 | 41 | -6.6 | -0.03 | 114.8 | 0.7 | -1.4 | -0.01 | 0.03 |
| 上 下 水 道 料 | 167 | 2.1 | 0.03 | 103.9 | 0.3 | 2.3 | 0.04 | 0.00 |
| 家 具 ・ 家 事 用 品 | 348 | 3.8 | 0.13 | 101.9 | -0.3 | 3.0 | 0.10 | -0.02 |
| 家 庭 用 耐 久 財 | 111 | 5.4 | 0.06 | 99.9 | -0.4 | 3.3 | 0.04 | -0.02 |
| 室 内 装 備 品 | 25 | 3.5 | 0.01 | 94.6 | -0.4 | 3.0 | 0.01 | 0.00 |
| 寝 具 類 | 27 | 4.8 | 0.01 | 106.8 | -0.2 | 4.5 | 0.01 | 0.00 |
| 家 事 雑 貨 | 72 | 1.3 | 0.01 | 106.8 | 0.0 | 1.5 | 0.01 | 0.00 |
| 家 事 用 消 耗 品 | 86 | 4.0 | 0.03 | 100.5 | -0.4 | 3.6 | 0.03 | 0.00 |
| 家 事 サ ー ビ ス | 27 | 3.1 | 0.01 | 103.2 | 0.0 | 3.1 | 0.01 | 0.00 |

注) 原数値を掲載

1) 生鮮魚介、生鮮野菜及び生鮮果物

(全 国)

2015年=100

| 中 分 類 | ウ エ イ ト | 2019年11月 | | 2019年12月 | | | | |
|------------------------|------------------|------------------|------------------|----------|------------|------------------|------------------|-------|
| | | 前年同 月比 (%) | 前年同 月比 寄与度 | 指数 | 前月比 (%) | 前年同 月比 (%) | 前年同 月比 寄与度 | 寄与度差 |
| | | | | | | | | |
| 被 服 及 び 履 物 | 412 | 1.3 | 0.05 | 104.7 | -1.1 | 1.4 | 0.06 | 0.00 |
| 衣 料 | 174 | 0.6 | 0.01 | 103.8 | -1.6 | 0.9 | 0.02 | 0.00 |
| 和 服 | 6 | 2.9 | 0.00 | 103.1 | 0.4 | 3.4 | 0.00 | 0.00 |
| 洋 服 | 167 | 0.6 | 0.01 | 103.8 | -1.6 | 0.8 | 0.01 | 0.00 |
| シャツ・セーター・下着類 | 123 | 0.9 | 0.01 | 103.9 | -1.1 | 0.9 | 0.01 | 0.00 |
| シャツ・セーター類 | 87 | 0.5 | 0.00 | 103.1 | -1.6 | 0.7 | 0.01 | 0.00 |
| 下 着 類 | 36 | 1.9 | 0.01 | 105.8 | 0.0 | 1.4 | 0.01 | 0.00 |
| 履 物 類 | 58 | 2.5 | 0.02 | 108.8 | 0.2 | 3.1 | 0.02 | 0.00 |
| 他 の 被 服 | 34 | 1.5 | 0.01 | 103.4 | -1.3 | 0.4 | 0.00 | 0.00 |
| 被 服 関 連 サ ー ビ ス | 24 | 4.3 | 0.01 | 107.8 | 0.0 | 4.1 | 0.01 | 0.00 |
| 保 健 医 療 | 430 | 0.7 | 0.03 | 104.4 | -0.2 | 0.5 | 0.02 | -0.01 |
| 医薬品・健康保持用摂取品 | 121 | 1.2 | 0.01 | 100.1 | -0.5 | 0.7 | 0.01 | 0.00 |
| 保健医療用品・器具 | 72 | 0.6 | 0.00 | 102.1 | -0.7 | 0.3 | 0.00 | 0.00 |
| 保健医療サービス | 237 | 0.4 | 0.01 | 107.3 | 0.0 | 0.4 | 0.01 | 0.00 |
| 交 通 ・ 通 信 | 1476 | -0.5 | -0.08 | 99.9 | 0.4 | 0.8 | 0.11 | 0.18 |
| 交 通 | 224 | 2.2 | 0.05 | 102.0 | 0.2 | 2.2 | 0.05 | 0.00 |
| 自動車等関係費 | 836 | -0.3 | -0.03 | 103.7 | 0.2 | 1.5 | 0.12 | 0.15 |
| 通 信 | 416 | -2.5 | -0.09 | 91.1 | 0.9 | -1.6 | -0.06 | 0.03 |
| 教 育 | 316 | -7.8 | -0.25 | 94.8 | 0.0 | -7.8 | -0.25 | 0.00 |
| 授 業 料 等 | 216 | -12.4 | -0.27 | 90.1 | 0.0 | -12.4 | -0.27 | 0.00 |
| 教科書・学習参考教材 | 8 | 1.1 | 0.00 | 102.2 | 0.0 | 1.1 | 0.00 | 0.00 |
| 補 習 教 育 | 93 | 2.1 | 0.02 | 105.0 | 0.0 | 2.2 | 0.02 | 0.00 |
| 教 養 娛 楽 | 989 | 2.3 | 0.23 | 105.6 | 0.4 | 2.8 | 0.28 | 0.05 |
| 教 養 娛 楽 用 耐 久 財 | 59 | 0.8 | 0.00 | 97.4 | -1.4 | -0.2 | 0.00 | -0.01 |
| 教 養 娛 楽 用 品 | 210 | 3.4 | 0.07 | 104.5 | 0.6 | 4.5 | 0.09 | 0.02 |
| 書籍・他の印刷物 | 128 | 3.6 | 0.05 | 105.4 | 0.0 | 3.5 | 0.05 | 0.00 |
| 教 養 娛 楽 サ ー ビ ス | 592 | 1.9 | 0.11 | 106.9 | 0.6 | 2.3 | 0.14 | 0.03 |
| 諸 雑 費 | 574 | -3.0 | -0.17 | 98.9 | -0.2 | -3.1 | -0.18 | 0.00 |
| 理 美 容 サ ー ビ ス | 118 | 2.4 | 0.03 | 103.2 | 0.0 | 2.5 | 0.03 | 0.00 |
| 理 美 容 用 品 | 145 | 1.4 | 0.02 | 100.1 | -0.7 | 1.4 | 0.02 | 0.00 |
| 身 の 回 り 用 品 | 66 | 3.5 | 0.02 | 106.2 | 0.1 | 3.2 | 0.02 | 0.00 |
| た の ば こ | 44 | 1.7 | 0.01 | 113.5 | 0.0 | 1.7 | 0.01 | 0.00 |
| 他 の 諸 雑 費 | 201 | -12.5 | -0.25 | 89.9 | 0.0 | -12.5 | -0.25 | 0.00 |
| << 別掲 >> | | | | | | | | |
| エ ネ ルギ ー ²⁾ | 784 | -2.1 | -0.17 | 102.5 | 0.1 | -0.6 | -0.05 | 0.13 |
| 教 育 関 係 費 | 400 | -5.7 | -0.23 | 97.2 | 0.1 | -5.6 | -0.23 | 0.00 |
| 教 養 娛 楽 関 係 費 | 1085 | 2.3 | 0.25 | 105.0 | 0.4 | 2.7 | 0.29 | 0.05 |
| 情 報 通 信 関 係 費 | 476 | -1.1 | -0.05 | 93.7 | 0.0 | -0.9 | -0.04 | 0.01 |

2) 電気代，都市ガス代，プロパンガス，灯油及びガソリン

| | | | | | | | | | | | | | (%) | |
|-------|------|------|------|------|------|------|------|------|------|------|------|------|------|------|
| | 1月 | 2月 | 3月 | 4月 | 5月 | 6月 | 7月 | 8月 | 9月 | 10月 | 11月 | 12月 | 年 | 年度 |
| 1971年 | 6.5 | 6.0 | 5.3 | 5.8 | 6.4 | 6.9 | 6.9 | 7.0 | 8.0 | 6.5 | 5.5 | 4.8 | 6.3 | 5.9 |
| 1972 | 4.1 | 4.5 | 5.3 | 5.0 | 5.2 | 4.8 | 5.0 | 5.9 | 3.9 | 4.4 | 5.1 | 5.7 | 4.9 | 5.7 |
| 1973 | 6.7 | 7.0 | 8.7 | 9.4 | 10.8 | 11.0 | 11.7 | 11.9 | 14.2 | 13.9 | 15.2 | 18.3 | 11.7 | 15.6 |
| 1974 | 21.9 | 24.9 | 22.8 | 23.7 | 22.0 | 22.3 | 23.8 | 23.9 | 22.5 | 24.8 | 24.5 | 21.0 | 23.2 | 20.9 |
| 1975 | 16.8 | 13.6 | 13.9 | 13.4 | 14.0 | 13.4 | 11.4 | 10.2 | 10.4 | 9.7 | 8.3 | 7.8 | 11.7 | 10.4 |
| 1976 | 8.7 | 9.3 | 8.7 | 9.4 | 9.2 | 9.6 | 9.9 | 9.4 | 9.8 | 8.7 | 9.2 | 10.5 | 9.4 | 9.5 |
| 1977 | 9.4 | 9.3 | 9.5 | 8.8 | 9.4 | 8.6 | 7.7 | 8.6 | 7.7 | 7.6 | 6.5 | 5.0 | 8.1 | 6.9 |
| 1978 | 4.5 | 4.5 | 4.8 | 4.2 | 3.9 | 3.9 | 4.6 | 4.6 | 4.1 | 3.7 | 3.8 | 3.9 | 4.2 | 3.8 |
| 1979 | 3.6 | 2.8 | 2.7 | 2.9 | 3.2 | 3.8 | 4.3 | 3.1 | 3.2 | 4.2 | 5.0 | 5.6 | 3.7 | 4.8 |
| 1980 | 6.4 | 7.7 | 7.7 | 8.1 | 8.0 | 8.2 | 7.5 | 8.4 | 8.7 | 7.5 | 8.0 | 6.9 | 7.7 | 7.6 |
| 1981 | 7.2 | 6.3 | 6.1 | 5.0 | 5.0 | 4.8 | 4.4 | 4.2 | 4.0 | 4.2 | 3.8 | 4.3 | 4.9 | 4.0 |
| 1982 | 3.3 | 3.2 | 3.0 | 3.0 | 2.5 | 2.3 | 1.9 | 3.2 | 3.2 | 3.1 | 2.3 | 2.0 | 2.8 | 2.6 |
| 1983 | 2.1 | 2.0 | 2.3 | 2.1 | 2.7 | 2.0 | 2.3 | 1.3 | 0.9 | 1.5 | 1.9 | 1.7 | 1.9 | 1.9 |
| 1984 | 1.9 | 2.9 | 2.5 | 2.3 | 2.0 | 1.9 | 2.5 | 1.9 | 2.3 | 2.2 | 2.2 | 2.6 | 2.3 | 2.2 |
| 1985 | 2.9 | 1.5 | 1.8 | 2.0 | 1.8 | 2.5 | 2.4 | 2.3 | 1.7 | 2.3 | 1.9 | 1.9 | 2.0 | 1.9 |
| 1986 | 1.5 | 1.8 | 1.3 | 1.0 | 1.1 | 0.6 | 0.1 | 0.1 | 0.5 | -0.3 | 0.0 | -0.3 | 0.6 | 0.0 |
| 1987 | -1.1 | -1.0 | -0.5 | 0.1 | 0.0 | 0.3 | 0.1 | 0.4 | 0.8 | 0.7 | 0.7 | 0.8 | 0.1 | 0.5 |
| 1988 | 0.9 | 0.7 | 0.7 | 0.3 | 0.2 | 0.2 | 0.5 | 0.7 | 0.6 | 1.1 | 1.2 | 1.0 | 0.7 | 0.8 |
| 1989 | 1.1 | 1.0 | 1.1 | 2.4 | 2.9 | 3.0 | 3.0 | 2.6 | 2.6 | 2.9 | 2.3 | 2.6 | 2.3 | 2.9 |
| 1990 | 3.0 | 3.6 | 3.5 | 2.5 | 2.7 | 2.2 | 2.3 | 2.9 | 3.0 | 3.5 | 4.2 | 3.8 | 3.1 | 3.3 |
| 1991 | 4.0 | 3.6 | 3.6 | 3.4 | 3.4 | 3.4 | 3.5 | 3.3 | 2.7 | 2.7 | 3.1 | 2.7 | 3.3 | 2.8 |
| 1992 | 1.8 | 2.0 | 2.0 | 2.4 | 2.0 | 2.3 | 1.7 | 1.7 | 2.0 | 1.1 | 0.7 | 1.2 | 1.6 | 1.6 |
| 1993 | 1.3 | 1.4 | 1.2 | 0.9 | 0.9 | 0.9 | 1.9 | 1.9 | 1.5 | 1.3 | 0.9 | 1.0 | 1.3 | 1.2 |
| 1994 | 1.2 | 1.1 | 1.3 | 0.8 | 0.8 | 0.6 | -0.2 | 0.0 | 0.2 | 0.7 | 1.0 | 0.7 | 0.7 | 0.4 |
| 1995 | 0.6 | 0.2 | -0.4 | -0.2 | 0.0 | 0.3 | 0.1 | -0.2 | 0.2 | -0.6 | -0.7 | -0.3 | -0.1 | -0.1 |
| 1996 | -0.5 | -0.4 | -0.1 | 0.2 | 0.2 | 0.0 | 0.4 | 0.2 | 0.0 | 0.5 | 0.5 | 0.6 | 0.1 | 0.4 |
| 1997 | 0.6 | 0.6 | 0.5 | 1.9 | 1.9 | 2.2 | 1.9 | 2.1 | 2.4 | 2.5 | 2.1 | 1.8 | 1.8 | 2.0 |
| 1998 | 1.8 | 1.9 | 2.2 | 0.4 | 0.5 | 0.1 | -0.1 | -0.3 | -0.2 | 0.2 | 0.8 | 0.6 | 0.6 | 0.2 |
| 1999 | 0.2 | -0.1 | -0.4 | -0.1 | -0.4 | -0.3 | -0.1 | 0.3 | -0.2 | -0.7 | -1.2 | -1.1 | -0.3 | -0.5 |
| 2000 | -0.9 | -0.6 | -0.5 | -0.8 | -0.7 | -0.7 | -0.5 | -0.8 | -0.8 | -0.9 | -0.5 | -0.2 | -0.7 | -0.5 |
| 2001 | -0.3 | -0.3 | -0.7 | -0.7 | -0.7 | -0.8 | -0.8 | -0.7 | -0.8 | -0.8 | -1.0 | -1.2 | -0.7 | -1.0 |
| 2002 | -1.4 | -1.6 | -1.2 | -1.1 | -0.9 | -0.7 | -0.8 | -0.9 | -0.7 | -0.9 | -0.4 | -0.3 | -0.9 | -0.6 |
| 2003 | -0.4 | -0.2 | -0.1 | -0.1 | -0.2 | -0.4 | -0.2 | -0.3 | -0.2 | 0.0 | -0.5 | -0.4 | -0.3 | -0.2 |
| 2004 | -0.3 | 0.0 | -0.1 | -0.4 | -0.5 | 0.0 | -0.1 | -0.2 | 0.0 | 0.5 | 0.8 | 0.2 | 0.0 | -0.1 |
| 2005 | -0.1 | -0.3 | -0.2 | 0.0 | 0.2 | -0.5 | -0.3 | -0.3 | -0.3 | -0.7 | -0.8 | -0.1 | -0.3 | -0.1 |
| 2006 | -0.1 | -0.1 | -0.2 | -0.1 | 0.1 | 0.5 | 0.3 | 0.9 | 0.6 | 0.4 | 0.3 | 0.3 | 0.3 | 0.2 |
| 2007 | 0.0 | -0.2 | -0.1 | 0.0 | 0.0 | -0.2 | 0.0 | -0.2 | -0.2 | 0.3 | 0.6 | 0.7 | 0.0 | 0.4 |
| 2008 | 0.7 | 1.0 | 1.2 | 0.8 | 1.3 | 2.0 | 2.3 | 2.1 | 2.1 | 1.7 | 1.0 | 0.4 | 1.4 | 1.1 |
| 2009 | 0.0 | -0.1 | -0.3 | -0.1 | -1.1 | -1.8 | -2.2 | -2.2 | -2.2 | -2.5 | -1.9 | -1.7 | -1.4 | -1.7 |
| 2010 | -1.3 | -1.1 | -1.1 | -1.2 | -0.9 | -0.7 | -0.9 | -0.9 | -0.6 | 0.2 | 0.1 | 0.0 | -0.7 | -0.4 |
| 2011 | -0.6 | -0.5 | -0.5 | -0.4 | -0.4 | -0.4 | 0.2 | 0.2 | 0.0 | -0.2 | -0.5 | -0.2 | -0.3 | -0.1 |
| 2012 | 0.1 | 0.3 | 0.5 | 0.4 | 0.2 | -0.2 | -0.4 | -0.4 | -0.3 | -0.4 | -0.2 | -0.1 | 0.0 | -0.3 |
| 2013 | -0.3 | -0.7 | -0.9 | -0.7 | -0.3 | 0.2 | 0.7 | 0.9 | 1.1 | 1.1 | 1.5 | 1.6 | 0.4 | 0.9 |
| 2014 | 1.4 | 1.5 | 1.6 | 3.4 | 3.7 | 3.6 | 3.4 | 3.3 | 3.2 | 2.9 | 2.4 | 2.4 | 2.7 | 2.9 |
| 2015 | 2.4 | 2.2 | 2.3 | 0.6 | 0.5 | 0.4 | 0.2 | 0.2 | 0.0 | 0.3 | 0.3 | 0.2 | 0.8 | 0.2 |
| 2016 | -0.1 | 0.2 | 0.0 | -0.3 | -0.5 | -0.4 | -0.4 | -0.5 | -0.5 | 0.1 | 0.5 | 0.3 | -0.1 | -0.1 |
| 2017 | 0.4 | 0.3 | 0.2 | 0.4 | 0.4 | 0.4 | 0.4 | 0.7 | 0.7 | 0.2 | 0.6 | 1.0 | 0.5 | 0.7 |
| 2018 | 1.4 | 1.5 | 1.1 | 0.6 | 0.7 | 0.7 | 0.9 | 1.3 | 1.2 | 1.4 | 0.8 | 0.3 | 1.0 | 0.7 |
| 2019 | 0.2 | 0.2 | 0.5 | 0.9 | 0.7 | 0.7 | 0.5 | 0.3 | 0.2 | 0.2 | 0.5 | 0.8 | 0.5 | |

注) 原数値を掲載。前年同月比、前年比及び前年度比は各基準年の公表値による。

第3-2表

生鮮食品を除く総合・前年同月比の推移

(全国)

(%)

| | 1月 | 2月 | 3月 | 4月 | 5月 | 6月 | 7月 | 8月 | 9月 | 10月 | 11月 | 12月 | 年 | 年度 |
|-------|------|------|------|------|------|------|------|------|------|------|------|------|------|------|
| 1971年 | 6.1 | 6.1 | 6.3 | 6.6 | 7.3 | 7.6 | 7.3 | 7.1 | 7.0 | 6.3 | 6.0 | 5.5 | 6.6 | 6.5 |
| 1972 | 5.2 | 5.8 | 5.7 | 5.4 | 4.9 | 4.9 | 5.1 | 5.2 | 4.8 | 5.5 | 5.7 | 6.0 | 5.3 | 5.8 |
| 1973 | 6.5 | 7.2 | 8.5 | 9.3 | 10.4 | 10.9 | 11.4 | 11.8 | 13.4 | 13.5 | 14.9 | 17.6 | 11.4 | 14.9 |
| 1974 | 21.0 | 22.8 | 21.7 | 22.0 | 22.2 | 22.3 | 23.1 | 23.0 | 22.2 | 24.7 | 24.2 | 21.1 | 22.5 | 20.9 |
| 1975 | 17.8 | 14.9 | 14.7 | 14.7 | 13.3 | 12.7 | 11.7 | 10.8 | 11.3 | 8.4 | 7.5 | 7.4 | 11.9 | 10.1 |
| 1976 | 8.1 | 8.5 | 8.4 | 8.5 | 8.7 | 8.8 | 8.9 | 9.2 | 9.0 | 9.0 | 9.3 | 10.6 | 9.0 | 9.1 |
| 1977 | 9.4 | 8.9 | 8.8 | 8.6 | 8.9 | 8.6 | 8.3 | 8.1 | 7.6 | 7.6 | 7.0 | 5.7 | 8.1 | 7.3 |
| 1978 | 5.4 | 5.6 | 5.7 | 5.0 | 4.7 | 4.3 | 4.3 | 4.2 | 3.8 | 3.4 | 3.3 | 3.4 | 4.4 | 3.8 |
| 1979 | 3.3 | 2.9 | 2.9 | 3.0 | 3.1 | 3.6 | 3.6 | 3.7 | 4.1 | 4.3 | 4.5 | 4.9 | 3.7 | 4.4 |
| 1980 | 5.3 | 5.8 | 6.2 | 7.6 | 8.4 | 8.5 | 8.4 | 8.2 | 8.0 | 8.2 | 8.3 | 7.8 | 7.5 | 7.8 |
| 1981 | 7.4 | 6.8 | 6.3 | 4.5 | 4.5 | 4.3 | 3.8 | 4.2 | 4.2 | 4.0 | 4.0 | 4.0 | 4.8 | 4.0 |
| 1982 | 3.6 | 3.6 | 3.5 | 3.5 | 3.1 | 2.9 | 3.0 | 2.9 | 2.7 | 2.8 | 2.6 | 2.5 | 3.1 | 2.7 |
| 1983 | 2.4 | 2.3 | 2.3 | 2.1 | 1.9 | 1.8 | 1.8 | 1.3 | 1.6 | 1.6 | 1.7 | 1.6 | 1.9 | 1.7 |
| 1984 | 1.7 | 2.0 | 2.0 | 2.0 | 2.4 | 2.1 | 2.2 | 2.3 | 2.2 | 2.3 | 2.2 | 2.3 | 2.1 | 2.3 |
| 1985 | 2.4 | 2.3 | 2.3 | 2.4 | 1.8 | 2.0 | 2.1 | 2.5 | 1.8 | 1.3 | 1.4 | 1.5 | 2.0 | 1.8 |
| 1986 | 1.4 | 1.6 | 1.4 | 1.2 | 1.3 | 0.8 | 0.6 | 0.5 | 0.5 | 0.4 | 0.2 | 0.1 | 0.8 | 0.4 |
| 1987 | -0.3 | -0.1 | 0.0 | 0.1 | -0.2 | 0.3 | 0.5 | 0.6 | 0.5 | 0.5 | 0.6 | 0.6 | 0.3 | 0.4 |
| 1988 | 0.7 | 0.5 | 0.4 | 0.3 | 0.4 | 0.3 | 0.2 | 0.3 | 0.4 | 0.5 | 0.6 | 0.7 | 0.4 | 0.6 |
| 1989 | 0.8 | 0.9 | 1.1 | 2.5 | 2.8 | 2.9 | 3.0 | 2.9 | 2.9 | 2.9 | 2.9 | 2.9 | 2.4 | 2.8 |
| 1990 | 3.0 | 3.0 | 3.1 | 2.1 | 2.1 | 2.0 | 2.0 | 2.3 | 2.5 | 2.9 | 3.2 | 3.3 | 2.7 | 2.8 |
| 1991 | 3.2 | 3.2 | 3.1 | 3.0 | 3.0 | 3.1 | 3.1 | 3.0 | 2.8 | 2.5 | 2.3 | 2.3 | 2.9 | 2.6 |
| 1992 | 2.1 | 2.3 | 2.3 | 2.5 | 2.5 | 2.5 | 2.2 | 2.2 | 2.2 | 2.1 | 2.1 | 2.0 | 2.2 | 2.1 |
| 1993 | 1.7 | 1.7 | 1.6 | 1.4 | 1.2 | 1.2 | 1.2 | 1.2 | 1.1 | 1.1 | 0.9 | 0.8 | 1.3 | 1.1 |
| 1994 | 0.9 | 0.9 | 0.9 | 0.9 | 1.0 | 0.8 | 0.8 | 0.8 | 0.6 | 0.5 | 0.5 | 0.5 | 0.8 | 0.6 |
| 1995 | 0.3 | 0.2 | 0.1 | -0.1 | -0.2 | -0.2 | -0.2 | -0.3 | 0.2 | 0.1 | 0.1 | 0.1 | 0.0 | 0.0 |
| 1996 | -0.2 | 0.0 | 0.0 | 0.1 | 0.1 | 0.2 | 0.3 | 0.2 | 0.2 | 0.2 | 0.4 | 0.3 | 0.2 | 0.3 |
| 1997 | 0.5 | 0.4 | 0.5 | 2.0 | 2.1 | 2.0 | 2.0 | 2.1 | 2.4 | 2.4 | 2.2 | 2.2 | 1.7 | 2.1 |
| 1998 | 2.0 | 1.8 | 1.8 | 0.2 | 0.0 | 0.0 | -0.1 | -0.1 | -0.5 | -0.4 | -0.3 | -0.3 | 0.3 | -0.2 |
| 1999 | -0.1 | -0.1 | -0.1 | -0.1 | 0.0 | 0.0 | 0.0 | 0.0 | 0.0 | -0.1 | -0.2 | -0.1 | 0.0 | -0.1 |
| 2000 | -0.3 | -0.1 | -0.3 | -0.4 | -0.2 | -0.3 | -0.3 | -0.3 | -0.5 | -0.6 | -0.5 | -0.6 | -0.4 | -0.4 |
| 2001 | -0.8 | -0.8 | -0.9 | -0.8 | -1.0 | -0.9 | -0.9 | -0.9 | -0.8 | -0.7 | -0.8 | -0.9 | -0.8 | -0.8 |
| 2002 | -0.8 | -0.8 | -0.7 | -0.9 | -0.8 | -0.8 | -0.8 | -0.9 | -0.9 | -0.9 | -0.8 | -0.7 | -0.9 | -0.8 |
| 2003 | -0.8 | -0.7 | -0.6 | -0.4 | -0.4 | -0.4 | -0.2 | -0.1 | -0.1 | 0.1 | -0.1 | 0.0 | -0.3 | -0.2 |
| 2004 | -0.1 | 0.0 | -0.1 | -0.2 | -0.3 | -0.1 | -0.2 | -0.2 | 0.0 | -0.1 | -0.2 | -0.2 | -0.1 | -0.2 |
| 2005 | -0.3 | -0.4 | -0.3 | -0.2 | 0.0 | -0.2 | -0.2 | -0.1 | -0.1 | 0.0 | 0.1 | 0.1 | -0.1 | 0.1 |
| 2006 | -0.1 | 0.0 | 0.1 | -0.1 | 0.0 | 0.2 | 0.2 | 0.3 | 0.2 | 0.1 | 0.2 | 0.1 | 0.1 | 0.1 |
| 2007 | 0.0 | -0.1 | -0.3 | -0.1 | -0.1 | -0.1 | -0.1 | -0.1 | -0.1 | 0.1 | 0.4 | 0.8 | 0.0 | 0.3 |
| 2008 | 0.8 | 1.0 | 1.2 | 0.9 | 1.5 | 1.9 | 2.4 | 2.4 | 2.3 | 1.9 | 1.0 | 0.2 | 1.5 | 1.2 |
| 2009 | 0.0 | 0.0 | -0.1 | -0.1 | -1.1 | -1.7 | -2.2 | -2.4 | -2.3 | -2.2 | -1.7 | -1.3 | -1.3 | -1.6 |
| 2010 | -1.3 | -1.2 | -1.2 | -1.5 | -1.2 | -1.0 | -1.1 | -1.0 | -1.1 | -0.6 | -0.5 | -0.4 | -1.0 | -0.8 |
| 2011 | -0.8 | -0.8 | -0.7 | -0.2 | -0.1 | -0.2 | 0.1 | 0.2 | 0.2 | -0.1 | -0.2 | -0.1 | -0.3 | 0.0 |
| 2012 | -0.1 | 0.1 | 0.2 | 0.2 | -0.1 | -0.2 | -0.3 | -0.3 | -0.1 | 0.0 | -0.1 | -0.2 | -0.1 | -0.2 |
| 2013 | -0.2 | -0.3 | -0.5 | -0.4 | 0.0 | 0.4 | 0.7 | 0.8 | 0.7 | 0.9 | 1.2 | 1.3 | 0.4 | 0.8 |
| 2014 | 1.3 | 1.3 | 1.3 | 3.2 | 3.4 | 3.3 | 3.3 | 3.1 | 3.0 | 2.9 | 2.7 | 2.5 | 2.6 | 2.8 |
| 2015 | 2.2 | 2.0 | 2.2 | 0.3 | 0.1 | 0.1 | 0.0 | -0.1 | -0.1 | -0.1 | 0.1 | 0.1 | 0.5 | 0.0 |
| 2016 | -0.1 | 0.0 | -0.3 | -0.4 | -0.4 | -0.4 | -0.5 | -0.5 | -0.5 | -0.4 | -0.4 | -0.2 | -0.3 | -0.2 |
| 2017 | 0.1 | 0.2 | 0.2 | 0.3 | 0.4 | 0.4 | 0.5 | 0.7 | 0.7 | 0.8 | 0.9 | 0.9 | 0.5 | 0.7 |
| 2018 | 0.9 | 1.0 | 0.9 | 0.7 | 0.7 | 0.8 | 0.8 | 0.9 | 1.0 | 1.0 | 0.9 | 0.7 | 0.9 | 0.8 |
| 2019 | 0.8 | 0.7 | 0.8 | 0.9 | 0.8 | 0.6 | 0.6 | 0.5 | 0.3 | 0.4 | 0.5 | 0.7 | 0.6 | |

注) 原数値を掲載。前年同月比、前年比及び前年度比は各基準年の公表値による。

第3-3表 生鮮食品及びエネルギーを除く総合・前年同月比の推移

(全 国)

| | (%) | | | | | | | | | | | | 年 | 年度 |
|-------|------|------|------|------|------|------|------|------|------|------|------|------|------|------|
| | 1月 | 2月 | 3月 | 4月 | 5月 | 6月 | 7月 | 8月 | 9月 | 10月 | 11月 | 12月 | | |
| 1971年 | 6.5 | 6.2 | 6.2 | 6.8 | 7.3 | 7.6 | 7.5 | 7.1 | 7.1 | 6.4 | 6.0 | 5.7 | 6.7 | 6.5 |
| 1972 | 5.3 | 5.7 | 6.0 | 5.5 | 5.3 | 5.1 | 5.2 | 5.5 | 5.1 | 5.9 | 6.1 | 6.3 | 5.6 | 6.1 |
| 1973 | 6.9 | 7.5 | 8.8 | 9.5 | 10.4 | 11.1 | 11.8 | 12.2 | 13.7 | 13.7 | 15.0 | 17.4 | 11.5 | 15.1 |
| 1974 | 20.6 | 22.9 | 21.8 | 21.9 | 22.2 | 21.5 | 22.2 | 22.0 | 21.2 | 23.9 | 23.1 | 20.6 | 22.0 | 20.1 |
| 1975 | 17.1 | 14.1 | 13.8 | 14.1 | 13.0 | 13.0 | 11.9 | 11.3 | 11.5 | 8.8 | 8.2 | 7.9 | 11.9 | 10.5 |
| 1976 | 8.5 | 8.8 | 8.7 | 8.8 | 9.0 | 9.4 | 9.2 | 9.1 | 8.9 | 8.8 | 9.1 | 10.3 | 9.1 | 9.1 |
| 1977 | 9.1 | 8.7 | 8.6 | 8.4 | 8.7 | 8.2 | 8.3 | 8.3 | 7.9 | 7.9 | 7.3 | 6.1 | 8.1 | 7.4 |
| 1978 | 5.8 | 6.0 | 6.0 | 5.3 | 5.1 | 4.9 | 4.8 | 4.6 | 4.3 | 4.2 | 4.1 | 4.2 | 4.9 | 4.4 |
| 1979 | 4.1 | 3.6 | 3.5 | 3.3 | 3.3 | 3.4 | 3.3 | 3.2 | 3.4 | 3.3 | 3.6 | 3.6 | 3.5 | 3.5 |
| 1980 | 3.8 | 4.1 | 4.6 | 5.4 | 6.2 | 6.5 | 6.7 | 6.9 | 6.6 | 6.9 | 6.9 | 6.7 | 5.9 | 6.5 |
| 1981 | 6.3 | 6.1 | 5.6 | 5.2 | 4.7 | 4.5 | 4.2 | 4.1 | 4.2 | 4.0 | 3.9 | 3.9 | 4.7 | 4.0 |
| 1982 | 3.5 | 3.4 | 3.3 | 3.2 | 3.1 | 2.9 | 2.8 | 2.9 | 2.8 | 2.8 | 2.6 | 2.5 | 3.0 | 2.7 |
| 1983 | 2.4 | 2.4 | 2.4 | 2.4 | 2.3 | 2.2 | 2.3 | 2.0 | 2.0 | 2.0 | 2.4 | 2.3 | 2.3 | 2.3 |
| 1984 | 2.5 | 2.7 | 2.5 | 2.3 | 2.7 | 2.4 | 2.4 | 2.6 | 2.4 | 2.7 | 2.4 | 2.4 | 2.4 | 2.4 |
| 1985 | 2.7 | 2.2 | 2.5 | 2.5 | 2.1 | 2.4 | 2.3 | 2.0 | 2.4 | 2.3 | 2.4 | 2.4 | 2.4 | 2.2 |
| 1986 | 1.7 | 1.9 | 1.7 | 1.6 | 1.7 | 1.7 | 1.6 | 1.5 | 1.5 | 1.5 | 1.4 | 1.4 | 1.6 | 1.5 |
| 1987 | 1.1 | 1.1 | 1.2 | 1.1 | 0.7 | 0.8 | 0.9 | 1.0 | 0.8 | 0.7 | 0.7 | 0.7 | 0.9 | 0.8 |
| 1988 | 0.8 | 0.7 | 0.6 | 0.7 | 0.8 | 0.7 | 0.5 | 0.6 | 0.7 | 0.9 | 1.0 | 1.0 | 0.7 | 0.8 |
| 1989 | 1.0 | 1.1 | 1.3 | 2.7 | 3.0 | 3.0 | 3.1 | 3.0 | 3.2 | 3.1 | 3.1 | 3.1 | 2.6 | 3.1 |
| 1990 | 3.2 | 3.1 | 3.2 | 2.1 | 2.1 | 2.0 | 2.1 | 2.4 | 2.4 | 2.6 | 2.8 | 2.9 | 2.5 | 2.5 |
| 1991 | 2.9 | 2.9 | 3.0 | 2.9 | 3.0 | 3.1 | 3.1 | 3.0 | 2.8 | 2.8 | 2.7 | 2.8 | 2.9 | 2.9 |
| 1992 | 2.4 | 2.7 | 2.6 | 2.8 | 2.7 | 2.7 | 2.4 | 2.4 | 2.4 | 2.3 | 2.3 | 2.1 | 2.5 | 2.2 |
| 1993 | 1.9 | 1.8 | 1.7 | 1.4 | 1.3 | 1.3 | 1.3 | 1.3 | 1.2 | 1.2 | 1.1 | 0.9 | 1.3 | 1.2 |
| 1994 | 1.1 | 1.0 | 1.1 | 1.1 | 1.2 | 1.0 | 0.9 | 0.9 | 0.7 | 0.7 | 0.6 | 0.6 | 0.9 | 0.7 |
| 1995 | 0.4 | 0.3 | 0.2 | 0.1 | -0.1 | -0.1 | -0.1 | -0.2 | 0.3 | 0.2 | 0.3 | 0.3 | 0.2 | 0.1 |
| 1996 | 0.1 | 0.3 | 0.3 | 0.3 | 0.3 | 0.4 | 0.5 | 0.4 | 0.4 | 0.3 | 0.5 | 0.4 | 0.4 | 0.3 |
| 1997 | 0.4 | 0.3 | 0.4 | 1.9 | 2.0 | 1.9 | 1.9 | 2.0 | 2.3 | 2.4 | 2.2 | 2.2 | 1.6 | 2.1 |
| 1998 | 2.1 | 2.0 | 2.1 | 0.6 | 0.4 | 0.4 | 0.3 | 0.3 | -0.1 | -0.1 | 0.1 | 0.0 | 0.7 | 0.2 |
| 1999 | 0.2 | 0.1 | 0.1 | 0.0 | 0.1 | 0.1 | 0.1 | 0.1 | 0.1 | -0.1 | -0.3 | -0.1 | 0.0 | -0.1 |
| 2000 | -0.4 | -0.2 | -0.5 | -0.6 | -0.4 | -0.6 | -0.6 | -0.6 | -0.8 | -0.8 | -0.7 | -0.8 | -0.6 | -0.7 |
| 2001 | -1.0 | -1.0 | -1.1 | -0.9 | -1.1 | -1.0 | -0.9 | -0.9 | -0.8 | -0.8 | -0.8 | -0.9 | -0.9 | -0.8 |
| 2002 | -0.8 | -0.8 | -0.6 | -0.8 | -0.7 | -0.7 | -0.7 | -0.8 | -0.7 | -0.7 | -0.6 | -0.5 | -0.7 | -0.7 |
| 2003 | -0.7 | -0.6 | -0.6 | -0.5 | -0.4 | -0.4 | -0.2 | -0.1 | -0.2 | 0.0 | -0.2 | -0.1 | -0.4 | -0.2 |
| 2004 | -0.1 | 0.0 | -0.1 | -0.1 | -0.3 | -0.2 | -0.4 | -0.4 | -0.3 | -0.4 | -0.5 | -0.5 | -0.2 | -0.4 |
| 2005 | -0.6 | -0.7 | -0.6 | -0.6 | -0.4 | -0.5 | -0.4 | -0.4 | -0.3 | -0.3 | -0.2 | -0.2 | -0.5 | -0.3 |
| 2006 | -0.6 | -0.6 | -0.6 | -0.6 | -0.6 | -0.4 | -0.3 | -0.3 | -0.3 | -0.3 | -0.1 | -0.2 | -0.4 | -0.2 |
| 2007 | -0.1 | -0.1 | -0.1 | -0.1 | -0.1 | -0.2 | -0.2 | -0.1 | -0.2 | -0.1 | 0.0 | 0.1 | -0.1 | 0.0 |
| 2008 | 0.2 | 0.3 | 0.4 | 0.5 | 0.7 | 0.9 | 1.0 | 1.1 | 1.2 | 1.2 | 1.1 | 0.9 | 0.8 | 0.8 |
| 2009 | 0.7 | 0.6 | 0.5 | 0.2 | -0.1 | -0.4 | -0.6 | -0.8 | -0.9 | -1.1 | -1.1 | -1.2 | -0.4 | -0.8 |
| 2010 | -1.3 | -1.2 | -1.3 | -1.6 | -1.7 | -1.5 | -1.5 | -1.5 | -1.5 | -0.9 | -0.9 | -0.8 | -1.3 | -1.1 |
| 2011 | -1.3 | -1.2 | -1.3 | -0.8 | -0.6 | -0.7 | -0.4 | -0.4 | -0.4 | -0.7 | -0.8 | -0.7 | -0.8 | -0.6 |
| 2012 | -0.6 | -0.3 | -0.3 | -0.3 | -0.5 | -0.4 | -0.4 | -0.4 | -0.5 | -0.5 | -0.4 | -0.5 | -0.4 | -0.5 |
| 2013 | -0.6 | -0.8 | -0.7 | -0.6 | -0.3 | -0.2 | -0.1 | 0.0 | 0.0 | 0.3 | 0.5 | 0.7 | -0.2 | 0.2 |
| 2014 | 0.7 | 0.8 | 0.8 | 2.7 | 2.7 | 2.7 | 2.8 | 2.7 | 2.7 | 2.7 | 2.5 | 2.5 | 2.2 | 2.6 |
| 2015 | 2.5 | 2.5 | 2.5 | 0.7 | 0.7 | 0.8 | 0.9 | 1.0 | 1.2 | 1.1 | 1.3 | 1.2 | 1.4 | 1.0 |
| 2016 | 0.9 | 1.0 | 0.9 | 0.8 | 0.7 | 0.7 | 0.5 | 0.4 | 0.2 | 0.3 | 0.2 | 0.1 | 0.6 | 0.3 |
| 2017 | 0.2 | 0.1 | -0.1 | 0.0 | 0.0 | 0.0 | 0.1 | 0.2 | 0.2 | 0.2 | 0.3 | 0.3 | 0.1 | 0.2 |
| 2018 | 0.4 | 0.5 | 0.5 | 0.4 | 0.3 | 0.2 | 0.3 | 0.4 | 0.4 | 0.4 | 0.3 | 0.3 | 0.4 | 0.3 |
| 2019 | 0.4 | 0.4 | 0.4 | 0.6 | 0.5 | 0.5 | 0.6 | 0.6 | 0.5 | 0.7 | 0.8 | 0.9 | 0.6 | |

注) 原数値を掲載。前年同月比、前年比及び前年度比は各基準年の公表値による。

第3-4表 食料（酒類を除く）及びエネルギーを除く総合・前年同月比の推移

(全国)

| | (%) | | | | | | | | | | | | 年 | 年度 |
|-------|------|------|------|------|------|------|------|------|------|------|------|------|------|------|
| | 1月 | 2月 | 3月 | 4月 | 5月 | 6月 | 7月 | 8月 | 9月 | 10月 | 11月 | 12月 | | |
| 1971年 | 6.5 | 6.1 | 6.1 | 7.0 | 7.3 | 7.7 | 7.6 | 6.9 | 6.7 | 6.2 | 5.9 | 5.7 | 6.7 | 6.6 |
| 1972 | 5.4 | 6.0 | 6.0 | 5.3 | 5.2 | 5.1 | 5.5 | 5.9 | 5.6 | 6.0 | 6.1 | 6.2 | 5.6 | 6.0 |
| 1973 | 6.9 | 6.6 | 7.9 | 8.7 | 9.8 | 10.7 | 11.2 | 11.7 | 13.1 | 13.1 | 14.1 | 16.1 | 10.9 | 13.9 |
| 1974 | 17.9 | 20.6 | 19.9 | 19.7 | 19.9 | 19.1 | 20.0 | 19.4 | 18.5 | 20.3 | 19.6 | 17.3 | 19.4 | 17.6 |
| 1975 | 15.2 | 12.3 | 11.6 | 12.7 | 11.9 | 11.7 | 10.4 | 10.1 | 9.7 | 8.1 | 7.9 | 8.0 | 10.7 | 9.9 |
| 1976 | 8.7 | 9.1 | 9.4 | 9.2 | 9.3 | 10.0 | 9.8 | 9.8 | 9.9 | 9.9 | 10.6 | 12.1 | 9.8 | 10.1 |
| 1977 | 10.3 | 9.9 | 9.7 | 9.6 | 10.0 | 9.0 | 9.0 | 9.1 | 8.6 | 8.5 | 7.6 | 5.8 | 8.9 | 7.9 |
| 1978 | 5.7 | 6.1 | 6.4 | 5.3 | 5.2 | 5.1 | 5.3 | 5.1 | 5.2 | 5.2 | 5.2 | 5.5 | 5.4 | 5.1 |
| 1979 | 5.2 | 4.6 | 4.6 | 4.2 | 4.2 | 4.4 | 4.2 | 4.0 | 4.2 | 4.3 | 4.4 | 4.3 | 4.4 | 4.4 |
| 1980 | 4.7 | 4.9 | 5.0 | 5.8 | 6.7 | 7.3 | 7.3 | 7.5 | 7.2 | 7.1 | 7.1 | 6.9 | 6.5 | 6.8 |
| 1981 | 6.0 | 5.9 | 5.6 | 5.2 | 4.8 | 4.5 | 4.0 | 4.0 | 4.2 | 4.0 | 3.9 | 3.9 | 4.6 | 4.1 |
| 1982 | 3.6 | 3.5 | 3.5 | 3.4 | 3.0 | 2.9 | 2.9 | 3.1 | 3.0 | 3.0 | 2.8 | 2.8 | 3.2 | 2.8 |
| 1983 | 2.6 | 2.6 | 2.5 | 2.5 | 2.6 | 2.4 | 2.5 | 2.1 | 2.2 | 2.3 | 2.6 | 2.5 | 2.5 | 2.4 |
| 1984 | 2.5 | 2.7 | 2.5 | 2.4 | 2.9 | 2.6 | 2.6 | 2.7 | 2.4 | 2.9 | 2.8 | 2.8 | 2.6 | 2.8 |
| 1985 | 3.2 | 2.7 | 3.0 | 2.8 | 2.5 | 2.8 | 2.6 | 2.4 | 2.9 | 2.6 | 2.7 | 2.7 | 2.7 | 2.5 |
| 1986 | 1.8 | 2.1 | 1.9 | 2.0 | 2.0 | 2.0 | 1.9 | 1.8 | 1.9 | 1.8 | 1.8 | 1.7 | 1.9 | 1.8 |
| 1987 | 1.7 | 1.7 | 1.8 | 1.8 | 1.4 | 1.4 | 1.6 | 1.7 | 1.4 | 1.3 | 1.4 | 1.3 | 1.5 | 1.4 |
| 1988 | 1.3 | 1.1 | 1.1 | 1.1 | 1.2 | 1.0 | 0.8 | 0.9 | 1.0 | 1.2 | 1.2 | 1.3 | 1.1 | 1.2 |
| 1989 | 1.4 | 1.5 | 1.5 | 2.4 | 2.8 | 2.8 | 2.8 | 2.8 | 3.0 | 2.9 | 2.8 | 2.8 | 2.5 | 2.8 |
| 1990 | 2.9 | 2.8 | 2.9 | 2.3 | 2.5 | 2.4 | 2.4 | 2.5 | 2.5 | 2.4 | 2.8 | 2.7 | 2.6 | 2.7 |
| 1991 | 2.5 | 2.5 | 2.6 | 2.4 | 2.6 | 2.6 | 2.7 | 2.5 | 2.6 | 2.7 | 2.7 | 2.6 | 2.6 | 2.6 |
| 1992 | 2.3 | 2.6 | 2.7 | 2.9 | 2.7 | 2.9 | 2.5 | 2.7 | 2.4 | 2.4 | 2.3 | 2.3 | 2.5 | 2.4 |
| 1993 | 1.9 | 1.8 | 1.5 | 1.5 | 1.4 | 1.2 | 1.5 | 1.4 | 1.4 | 1.3 | 1.1 | 0.9 | 1.4 | 1.2 |
| 1994 | 1.0 | 0.9 | 0.9 | 0.8 | 0.9 | 0.9 | 0.7 | 0.7 | 0.8 | 0.7 | 0.8 | 0.9 | 0.8 | 0.7 |
| 1995 | 0.8 | 0.8 | 0.8 | 0.6 | 0.6 | 0.6 | 0.5 | 0.6 | 0.8 | 0.6 | 0.6 | 0.6 | 0.7 | 0.6 |
| 1996 | 0.6 | 0.4 | 0.5 | 0.5 | 0.6 | 0.6 | 0.5 | 0.5 | 0.3 | 0.6 | 0.5 | 0.3 | 0.5 | 0.5 |
| 1997 | 0.4 | 0.5 | 0.5 | 1.6 | 1.6 | 1.6 | 1.7 | 1.6 | 2.3 | 2.3 | 2.3 | 2.4 | 1.6 | 2.0 |
| 1998 | 2.0 | 2.1 | 2.1 | 0.8 | 0.7 | 0.6 | 0.5 | 0.7 | -0.1 | -0.2 | -0.2 | -0.1 | 0.7 | 0.2 |
| 1999 | 0.0 | -0.2 | -0.2 | 0.0 | -0.1 | 0.0 | -0.1 | -0.1 | -0.2 | -0.1 | -0.2 | -0.3 | -0.1 | -0.2 |
| 2000 | -0.4 | -0.2 | -0.3 | -0.6 | -0.2 | -0.5 | -0.3 | -0.5 | -0.5 | -0.6 | -0.5 | -0.5 | -0.4 | -0.5 |
| 2001 | -0.9 | -1.0 | -1.1 | -0.9 | -1.1 | -0.9 | -0.9 | -0.9 | -0.8 | -0.7 | -0.9 | -0.8 | -0.9 | -0.8 |
| 2002 | -0.8 | -0.8 | -0.7 | -0.8 | -0.9 | -0.8 | -0.9 | -0.8 | -0.8 | -0.8 | -0.7 | -0.6 | -0.8 | -0.7 |
| 2003 | -0.7 | -0.6 | -0.5 | -0.4 | -0.3 | -0.3 | 0.0 | -0.1 | -0.1 | -0.1 | -0.2 | -0.3 | -0.3 | -0.3 |
| 2004 | -0.4 | -0.4 | -0.4 | -0.6 | -0.6 | -0.7 | -0.8 | -0.7 | -0.7 | -0.5 | -0.7 | -0.7 | -0.6 | -0.6 |
| 2005 | -0.6 | -0.6 | -0.6 | -0.5 | -0.4 | -0.4 | -0.4 | -0.5 | -0.3 | -0.4 | -0.1 | 0.0 | -0.4 | -0.3 |
| 2006 | -0.7 | -0.5 | -0.5 | -0.6 | -0.5 | -0.4 | -0.3 | -0.4 | -0.5 | -0.4 | -0.2 | -0.3 | -0.4 | -0.4 |
| 2007 | -0.2 | -0.3 | -0.4 | -0.2 | -0.3 | -0.4 | -0.5 | -0.2 | -0.3 | -0.3 | -0.1 | -0.1 | -0.3 | -0.2 |
| 2008 | -0.1 | -0.1 | 0.1 | -0.1 | -0.1 | 0.1 | 0.2 | 0.0 | 0.2 | 0.2 | 0.0 | 0.0 | 0.0 | 0.0 |
| 2009 | -0.2 | -0.1 | -0.3 | -0.4 | -0.5 | -0.7 | -0.9 | -0.9 | -1.0 | -1.1 | -1.0 | -1.2 | -0.7 | -1.0 |
| 2010 | -1.2 | -1.1 | -1.1 | -1.6 | -1.6 | -1.5 | -1.5 | -1.5 | -1.5 | -0.8 | -0.9 | -0.7 | -1.2 | -1.1 |
| 2011 | -1.3 | -1.3 | -1.4 | -1.1 | -0.8 | -0.8 | -0.5 | -0.5 | -0.4 | -1.0 | -1.1 | -1.1 | -1.0 | -0.8 |
| 2012 | -0.9 | -0.6 | -0.5 | -0.3 | -0.6 | -0.6 | -0.6 | -0.5 | -0.6 | -0.5 | -0.5 | -0.6 | -0.6 | -0.6 |
| 2013 | -0.7 | -0.9 | -0.8 | -0.6 | -0.4 | -0.2 | -0.1 | -0.1 | 0.0 | 0.3 | 0.6 | 0.7 | -0.2 | 0.2 |
| 2014 | 0.7 | 0.8 | 0.7 | 2.3 | 2.2 | 2.3 | 2.3 | 2.3 | 2.3 | 2.2 | 2.1 | 2.1 | 1.8 | 2.2 |
| 2015 | 2.1 | 2.0 | 2.1 | 0.4 | 0.4 | 0.6 | 0.6 | 0.8 | 0.9 | 0.7 | 0.9 | 0.8 | 1.0 | 0.7 |
| 2016 | 0.6 | 0.6 | 0.6 | 0.5 | 0.5 | 0.5 | 0.3 | 0.2 | 0.0 | 0.2 | 0.1 | 0.0 | 0.3 | 0.2 |
| 2017 | 0.1 | -0.1 | -0.3 | -0.3 | -0.2 | -0.2 | -0.1 | 0.0 | 0.0 | 0.0 | 0.1 | 0.1 | -0.1 | 0.0 |
| 2018 | 0.1 | 0.3 | 0.3 | 0.1 | 0.1 | 0.0 | 0.0 | 0.2 | 0.1 | 0.2 | 0.1 | 0.1 | 0.1 | 0.2 |
| 2019 | 0.3 | 0.3 | 0.3 | 0.5 | 0.3 | 0.3 | 0.4 | 0.4 | 0.3 | 0.3 | 0.5 | 0.5 | 0.4 | |

注) 原数値を掲載。前年同月比、前年比及び前年度比は各基準年の公表値による。

第4表 財・サービス分類指数 (全 国)

2015年=100

| 財・サービス分類 | ウエイト | 2019年11月 | | 2019年12月 | | | | |
|---------------------|-------|------------------|------------------|----------|------------|------------------|------------------|-------|
| | | 前年同 月比 (%) | 前年同 月比 寄与度 | 指数 | 前月比 (%) | 前年同 月比 (%) | 前年同 月比 寄与度 | 寄与度差 |
| 総 合 | 10000 | 0.5 | | 102.3 | 0.0 | 0.8 | | |
| 財 | 4969 | 1.0 | 0.49 | 103.7 | -0.1 | 1.5 | 0.73 | 0.25 |
| 生 鮮 食 品 を 除 く 財 | 4555 | 1.1 | 0.49 | 103.6 | -0.1 | 1.4 | 0.64 | 0.15 |
| 農 水 畜 産 物 | 735 | 0.7 | 0.06 | 106.7 | -0.1 | 2.0 | 0.15 | 0.10 |
| 生 鮮 商 品 | 673 | 0.7 | 0.05 | 105.9 | -0.2 | 2.2 | 0.15 | 0.10 |
| 他 の 農 水 畜 産 物 | 62 | 0.6 | 0.00 | 115.0 | 0.1 | 0.7 | 0.01 | 0.00 |
| 米 | 62 | 0.6 | 0.00 | 115.0 | 0.1 | 0.7 | 0.01 | 0.00 |
| 工 業 製 品 | 3532 | 1.1 | 0.38 | 103.6 | -0.1 | 1.6 | 0.57 | 0.19 |
| 食 料 工 業 製 品 | 1451 | 1.4 | 0.20 | 104.2 | -0.2 | 1.5 | 0.21 | 0.01 |
| 織 維 製 品 | 402 | 1.7 | 0.07 | 103.5 | -1.7 | 1.1 | 0.05 | -0.02 |
| 石 油 製 品 | 312 | -4.7 | -0.16 | 107.9 | 0.7 | 0.2 | 0.01 | 0.17 |
| 他 の 工 業 製 品 | 1367 | 2.0 | 0.27 | 102.1 | 0.1 | 2.2 | 0.30 | 0.03 |
| 電 気 ・ 都 市 ガ ス ・ 水 道 | 566 | 0.1 | 0.01 | 99.6 | -0.2 | -0.6 | -0.03 | -0.04 |
| 出 版 物 | 136 | 3.4 | 0.05 | 105.2 | 0.0 | 3.4 | 0.05 | 0.00 |
| サ ー ビ ス | 5031 | 0.1 | 0.03 | 100.9 | 0.1 | 0.2 | 0.08 | 0.04 |
| 持家の帰属家賃を除くサービス | 3533 | 0.1 | 0.03 | 101.6 | 0.1 | 0.2 | 0.07 | 0.04 |
| 公 共 サ ー ビ ス | 1290 | -2.6 | -0.33 | 99.5 | 0.0 | -2.6 | -0.33 | 0.00 |
| 外 食 | 28 | -0.1 | 0.00 | 100.6 | 0.0 | -0.1 | 0.00 | 0.00 |
| 公営・都市再生機構・公社家賃 | 22 | 0.3 | 0.00 | 101.0 | 0.0 | 0.3 | 0.00 | 0.00 |
| 家事関連サービス | 495 | 3.1 | 0.15 | 104.2 | 0.0 | 3.1 | 0.15 | 0.00 |
| 医療・福祉関連サービス | 276 | -10.1 | -0.29 | 94.7 | 0.0 | -10.1 | -0.29 | 0.00 |
| 運輸・通信関連サービス | 330 | 2.1 | 0.07 | 103.1 | 0.2 | 2.1 | 0.07 | 0.00 |
| 教育関連サービス | 44 | -61.4 | -0.28 | 40.7 | 0.0 | -61.4 | -0.28 | 0.00 |
| 教養娯楽関連サービス | 95 | 1.8 | 0.02 | 102.8 | -0.1 | 1.5 | 0.01 | 0.00 |
| 一 般 サ ー ビ ス | 3741 | 1.0 | 0.37 | 101.4 | 0.1 | 1.1 | 0.41 | 0.04 |
| 外 食 | 493 | 3.3 | 0.17 | 105.9 | 0.0 | 3.3 | 0.17 | 0.00 |
| 民 営 家 賃 | 261 | 0.0 | 0.00 | 99.1 | 0.0 | 0.0 | 0.00 | 0.00 |
| 民 営 家 賃 (木 造) | - | 0.1 | 0.00 | 99.3 | 0.0 | 0.1 | 0.00 | 0.00 |
| 民 営 家 賃 (非 木 造) | - | 0.0 | 0.00 | 99.0 | 0.0 | 0.0 | 0.00 | 0.00 |
| 持家の帰属家賃 | 1499 | 0.0 | 0.01 | 99.2 | 0.0 | 0.0 | 0.01 | 0.00 |
| 持家の帰属家賃(木造) | - | 0.1 | 0.01 | 99.3 | 0.0 | 0.1 | 0.01 | 0.00 |
| 持家の帰属家賃(非木造) | - | 0.0 | 0.00 | 99.0 | 0.0 | -0.1 | 0.00 | 0.00 |
| 他 の サ ー ビ ス | 1488 | 1.3 | 0.19 | 102.5 | 0.3 | 1.6 | 0.24 | 0.04 |
| 家事関連サービス | 456 | 3.3 | 0.15 | 105.1 | 0.1 | 3.4 | 0.15 | 0.00 |
| 医療・福祉関連サービス | 30 | 2.2 | 0.01 | 106.4 | 0.0 | 2.2 | 0.01 | 0.00 |
| 教育関連サービス | 264 | 1.2 | 0.03 | 103.6 | 0.0 | 1.2 | 0.03 | 0.00 |
| 通信・教養娯楽関連サービス | 738 | 0.0 | 0.00 | 100.2 | 0.6 | 0.6 | 0.04 | 0.04 |
| << 別掲 >> | | | | | | | | |
| 耐 久 消 費 財 | 597 | 2.0 | 0.11 | 99.9 | 0.3 | 1.9 | 0.11 | 0.00 |
| 半 耐 久 消 費 財 | 732 | 1.5 | 0.11 | 104.3 | -0.6 | 1.8 | 0.13 | 0.02 |
| 非 耐 久 消 費 財 | 3639 | 0.7 | 0.26 | 104.2 | -0.1 | 1.3 | 0.49 | 0.23 |
| 公 共 料 金 | 1904 | -1.7 | -0.32 | 99.9 | 0.0 | -1.9 | -0.36 | -0.04 |

注) 原数値を掲載

第5表 ラスパイレス連鎖基準方式による消費者物価指数（参考指数）

（全国）

2015年=100

| 年 月 | 原 数 値 | | | | 季 節 調 整 値 | | | |
|-------------|-------|----------------------|---------------------------------------|--|-----------|----------------------|---------------------------------------|--|
| | 総 合 | 生 鮮 食 品 を 除 く 総 合 | 生 鮮 食 品 及 び エ ネ ル ギ ー を 除 く 総 合 | 食 料（酒 類 を 除 く）及 び エ ネ ル ギ ー を 除 く 総 合 | 総 合 | 生 鮮 食 品 を 除 く 総 合 | 生 鮮 食 品 及 び エ ネ ル ギ ー を 除 く 総 合 | 食 料（酒 類 を 除 く）及 び エ ネ ル ギ ー を 除 く 総 合 |
| 指数 | | | | | | | | |
| 2015 年平均 | 100.0 | 100.0 | 100.0 | 100.0 | - | - | - | - |
| 2016 | 99.9 | 99.7 | 100.6 | 100.3 | - | - | - | - |
| 2017 | 100.4 | 100.2 | 100.7 | 100.3 | - | - | - | - |
| 2018 | 101.3 | 101.0 | 101.0 | 100.3 | - | - | - | - |
| 2019 | 101.8 | 101.6 | 101.5 | 100.7 | - | - | - | - |
| 2017 年 12 月 | 101.1 | 100.6 | 101.0 | 100.5 | 101.1 | 100.6 | 100.9 | 100.4 |
| 2018 年 1 月 | 101.3 | 100.4 | 100.7 | 100.1 | 101.4 | 100.7 | 100.9 | 100.4 |
| 2 | 101.3 | 100.5 | 100.8 | 100.2 | 101.5 | 100.8 | 101.0 | 100.4 |
| 3 | 101.0 | 100.6 | 100.8 | 100.2 | 101.2 | 100.7 | 100.9 | 100.3 |
| 4 | 101.0 | 100.8 | 101.0 | 100.4 | 100.9 | 100.7 | 100.9 | 100.2 |
| 5 | 101.1 | 100.9 | 101.0 | 100.4 | 101.0 | 100.8 | 100.9 | 100.3 |
| 6 | 101.0 | 100.9 | 100.9 | 100.2 | 101.1 | 100.8 | 100.9 | 100.3 |
| 7 | 101.1 | 100.9 | 100.8 | 100.1 | 101.3 | 100.9 | 100.9 | 100.3 |
| 8 | 101.6 | 101.1 | 101.1 | 100.5 | 101.6 | 101.1 | 101.1 | 100.4 |
| 9 | 101.6 | 101.2 | 101.1 | 100.3 | 101.6 | 101.2 | 101.1 | 100.4 |
| 10 | 101.9 | 101.5 | 101.3 | 100.6 | 101.6 | 101.3 | 101.1 | 100.4 |
| 11 | 101.7 | 101.5 | 101.3 | 100.6 | 101.6 | 101.3 | 101.1 | 100.4 |
| 12 | 101.4 | 101.3 | 101.2 | 100.5 | 101.4 | 101.3 | 101.1 | 100.4 |
| 2019 年 1 月 | 101.5 | 101.1 | 101.1 | 100.3 | 101.6 | 101.4 | 101.3 | 100.6 |
| 2 | 101.5 | 101.3 | 101.2 | 100.4 | 101.7 | 101.5 | 101.3 | 100.7 |
| 3 | 101.6 | 101.4 | 101.3 | 100.5 | 101.7 | 101.5 | 101.4 | 100.6 |
| 4 | 101.8 | 101.7 | 101.6 | 100.8 | 101.8 | 101.5 | 101.4 | 100.7 |
| 5 | 101.8 | 101.7 | 101.5 | 100.7 | 101.8 | 101.5 | 101.4 | 100.6 |
| 6 | 101.7 | 101.5 | 101.4 | 100.5 | 101.8 | 101.4 | 101.4 | 100.5 |
| 7 | 101.6 | 101.4 | 101.4 | 100.5 | 101.8 | 101.5 | 101.5 | 100.6 |
| 8 | 101.8 | 101.6 | 101.6 | 100.8 | 101.8 | 101.6 | 101.6 | 100.7 |
| 9 | 101.9 | 101.5 | 101.6 | 100.7 | 101.9 | 101.6 | 101.6 | 100.7 |
| 10 | 102.2 | 101.8 | 101.9 | 100.9 | 101.9 | 101.7 | 101.7 | 100.7 |
| 11 | 102.2 | 102.0 | 102.0 | 101.0 | 102.1 | 101.8 | 101.8 | 100.8 |
| 12 | 102.2 | 102.0 | 102.0 | 100.9 | 102.1 | 101.9 | 101.9 | 100.9 |
| 前年（月）比 | | | | | | | | |
| 2015 年平均 | 0.9 | 0.6 | 1.4 | 1.1 | - | - | - | - |
| 2016 | -0.1 | -0.3 | 0.6 | 0.3 | - | - | - | - |
| 2017 | 0.5 | 0.5 | 0.1 | -0.1 | - | - | - | - |
| 2018 | 0.9 | 0.8 | 0.3 | 0.1 | - | - | - | - |
| 2019 | 0.5 | 0.6 | 0.5 | 0.3 | - | - | - | - |
| 2018 年 12 月 | -0.3 | -0.2 | -0.1 | -0.1 | -0.2 | -0.1 | 0.0 | 0.0 |
| 2019 年 1 月 | 0.1 | -0.2 | -0.1 | -0.2 | 0.2 | 0.1 | 0.1 | 0.1 |
| 2 | 0.0 | 0.1 | 0.1 | 0.1 | 0.1 | 0.1 | 0.1 | 0.1 |
| 3 | 0.0 | 0.1 | 0.1 | 0.1 | 0.0 | 0.0 | 0.0 | 0.0 |
| 4 | 0.3 | 0.3 | 0.3 | 0.3 | 0.1 | 0.0 | 0.1 | 0.0 |
| 5 | 0.0 | 0.0 | -0.1 | -0.1 | 0.0 | 0.0 | 0.0 | -0.1 |
| 6 | -0.1 | -0.2 | -0.1 | -0.3 | 0.0 | -0.1 | 0.0 | -0.1 |
| 7 | -0.1 | 0.0 | 0.0 | 0.0 | 0.0 | 0.1 | 0.1 | 0.1 |
| 8 | 0.2 | 0.2 | 0.2 | 0.3 | 0.0 | 0.1 | 0.1 | 0.1 |
| 9 | 0.1 | -0.1 | 0.0 | -0.1 | 0.0 | 0.0 | 0.0 | 0.0 |
| 10 | 0.2 | 0.3 | 0.3 | 0.2 | 0.0 | 0.1 | 0.1 | 0.0 |
| 11 | 0.1 | 0.2 | 0.1 | 0.1 | 0.2 | 0.1 | 0.1 | 0.1 |
| 12 | 0.0 | 0.0 | 0.0 | 0.0 | 0.1 | 0.1 | 0.1 | 0.1 |
| 前年同月比 | | | | | | | | |
| 2018 年 12 月 | 0.3 | 0.7 | 0.2 | 0.1 | - | - | - | - |
| 2019 年 1 月 | 0.2 | 0.7 | 0.4 | 0.3 | - | - | - | - |
| 2 | 0.2 | 0.7 | 0.4 | 0.3 | - | - | - | - |
| 3 | 0.5 | 0.8 | 0.4 | 0.3 | - | - | - | - |
| 4 | 0.9 | 0.9 | 0.5 | 0.4 | - | - | - | - |
| 5 | 0.7 | 0.7 | 0.5 | 0.3 | - | - | - | - |
| 6 | 0.7 | 0.5 | 0.5 | 0.2 | - | - | - | - |
| 7 | 0.5 | 0.6 | 0.6 | 0.3 | - | - | - | - |
| 8 | 0.3 | 0.5 | 0.5 | 0.3 | - | - | - | - |
| 9 | 0.3 | 0.3 | 0.5 | 0.3 | - | - | - | - |
| 10 | 0.2 | 0.3 | 0.6 | 0.2 | - | - | - | - |
| 11 | 0.5 | 0.5 | 0.7 | 0.4 | - | - | - | - |
| 12 | 0.7 | 0.7 | 0.8 | 0.4 | - | - | - | - |

注1) 季節調整の方法は、センサス局法(X-12-ARIMA)を用いた。
 注2) 季節調整値は、毎年12月結果公表時に、過去に遡って改定している。

第5表 ラスパイレス連鎖基準方式による消費者物価指数（参考指数）（続き）（全国）

2015年=100

| 年 月 | 原 数 値 | | | | | | | | | | | |
|-------------|-------|---------|-----------------|-------|-----------|---------------|-----------|---------|-----------|-------|---------|-------|
| | 食 料 | 生 鮮 食 品 | 生 鮮 食 品 除 く 食 料 | 住 居 | 光 熱 ・ 水 道 | 家 具 ・ 家 事 用 品 | 被 服 及 履 物 | 保 健 医 療 | 交 通 ・ 通 信 | 教 育 | 教 養 娯 楽 | 諸 雑 費 |
| 指数 | | | | | | | | | | | | |
| 2015 年平均 | 100.0 | 100.0 | 100.0 | 100.0 | 100.0 | 100.0 | 100.0 | 100.0 | 100.0 | 100.0 | 100.0 | 100.0 |
| 2016 | 101.9 | 104.7 | 101.3 | 99.9 | 92.7 | 99.5 | 102.0 | 100.7 | 98.0 | 101.7 | 100.9 | 100.7 |
| 2017 | 102.7 | 104.7 | 102.1 | 99.7 | 95.2 | 99.2 | 102.2 | 101.6 | 98.2 | 102.3 | 101.2 | 101.0 |
| 2018 | 104.2 | 109.0 | 103.1 | 99.6 | 99.0 | 97.9 | 102.3 | 103.1 | 99.3 | 102.7 | 102.0 | 101.4 |
| 2019 | 104.8 | 106.2 | 104.3 | 99.8 | 101.2 | 100.4 | 102.7 | 103.8 | 98.5 | 101.2 | 103.7 | 101.2 |
| 2017 年 12 月 | 104.2 | 112.2 | 102.7 | 99.6 | 96.5 | 98.8 | 103.3 | 102.4 | 99.0 | 102.4 | 101.7 | 101.2 |
| 2018 年 1 月 | 105.9 | 122.9 | 102.9 | 99.6 | 96.6 | 99.0 | 99.6 | 102.2 | 98.9 | 102.4 | 100.6 | 101.2 |
| 2 | 105.4 | 119.5 | 102.8 | 99.6 | 97.0 | 98.5 | 100.1 | 102.4 | 99.2 | 102.4 | 101.4 | 101.2 |
| 3 | 104.1 | 110.3 | 102.8 | 99.6 | 97.3 | 97.5 | 101.7 | 102.3 | 99.3 | 102.3 | 101.4 | 101.2 |
| 4 | 103.2 | 103.1 | 103.0 | 99.6 | 97.7 | 97.9 | 103.7 | 102.8 | 99.1 | 102.9 | 101.6 | 101.2 |
| 5 | 103.3 | 103.5 | 103.0 | 99.6 | 98.7 | 97.7 | 103.7 | 103.0 | 99.3 | 102.9 | 101.7 | 101.3 |
| 6 | 102.9 | 101.2 | 102.9 | 99.6 | 99.2 | 97.8 | 103.1 | 103.1 | 99.2 | 102.8 | 101.5 | 101.2 |
| 7 | 103.5 | 104.4 | 103.1 | 99.6 | 99.1 | 97.4 | 100.6 | 103.1 | 99.6 | 102.8 | 101.4 | 101.2 |
| 8 | 104.5 | 111.2 | 103.2 | 99.6 | 99.3 | 97.0 | 99.2 | 103.9 | 99.8 | 102.8 | 103.9 | 101.2 |
| 9 | 104.8 | 111.8 | 103.4 | 99.5 | 99.8 | 96.8 | 103.8 | 103.9 | 99.4 | 102.8 | 102.1 | 101.2 |
| 10 | 104.8 | 111.8 | 103.4 | 99.6 | 100.6 | 97.9 | 104.3 | 103.8 | 99.9 | 102.8 | 103.1 | 102.0 |
| 11 | 104.0 | 105.7 | 103.5 | 99.6 | 101.1 | 98.4 | 104.6 | 103.7 | 99.5 | 102.8 | 102.6 | 102.1 |
| 12 | 103.5 | 102.9 | 103.3 | 99.6 | 101.2 | 98.9 | 103.4 | 103.6 | 98.7 | 102.8 | 102.6 | 101.9 |
| 2019 年 1 月 | 104.7 | 109.7 | 103.5 | 99.6 | 101.5 | 98.8 | 99.8 | 103.5 | 98.5 | 102.8 | 102.0 | 102.0 |
| 2 | 104.1 | 106.6 | 103.5 | 99.6 | 102.0 | 99.4 | 100.1 | 103.5 | 98.4 | 102.8 | 102.8 | 102.0 |
| 3 | 103.9 | 104.1 | 103.6 | 99.6 | 102.3 | 99.0 | 101.9 | 103.6 | 98.8 | 102.9 | 102.4 | 102.1 |
| 4 | 104.1 | 103.8 | 103.9 | 99.7 | 101.9 | 99.8 | 103.7 | 103.6 | 98.7 | 103.5 | 103.5 | 102.2 |
| 5 | 104.2 | 104.1 | 104.0 | 99.7 | 101.8 | 100.7 | 103.6 | 103.6 | 98.7 | 103.5 | 103.0 | 102.2 |
| 6 | 104.6 | 105.7 | 104.1 | 99.7 | 101.4 | 100.0 | 103.1 | 103.6 | 97.6 | 103.5 | 103.1 | 102.1 |
| 7 | 104.5 | 104.0 | 104.3 | 99.8 | 101.0 | 99.7 | 100.9 | 103.7 | 98.2 | 103.5 | 102.6 | 102.0 |
| 8 | 104.7 | 106.0 | 104.2 | 99.7 | 100.5 | 99.8 | 99.7 | 103.7 | 98.4 | 103.5 | 105.0 | 102.1 |
| 9 | 105.6 | 110.5 | 104.4 | 99.8 | 99.9 | 100.1 | 103.8 | 103.6 | 97.7 | 103.5 | 103.3 | 102.1 |
| 10 | 105.8 | 108.0 | 105.2 | 100.2 | 99.8 | 102.7 | 105.4 | 104.5 | 98.7 | 94.9 | 105.6 | 98.6 |
| 11 | 105.7 | 106.0 | 105.4 | 100.3 | 101.3 | 102.5 | 105.9 | 104.4 | 98.9 | 94.9 | 105.2 | 98.6 |
| 12 | 105.5 | 105.6 | 105.2 | 100.3 | 101.2 | 102.1 | 104.8 | 104.1 | 99.3 | 94.9 | 105.4 | 98.4 |
| 前年（月）比 | | | | | | | | | | | | |
| 2015 年平均 | 3.2 | 7.5 | 2.4 | 0.1 | -2.5 | 0.9 | 2.2 | 0.9 | -1.5 | 3.8 | 1.7 | 1.0 |
| 2016 | 1.9 | 4.7 | 1.3 | -0.1 | -7.3 | -0.5 | 2.0 | 0.7 | -2.0 | 1.7 | 0.9 | 0.7 |
| 2017 | 0.8 | 0.0 | 0.9 | -0.2 | 2.8 | -0.4 | 0.2 | 0.9 | 0.2 | 0.6 | 0.4 | 0.3 |
| 2018 | 1.5 | 4.1 | 0.9 | -0.1 | 3.9 | -1.3 | 0.1 | 1.5 | 1.1 | 0.4 | 0.7 | 0.4 |
| 2019 | 0.6 | -2.6 | 1.1 | 0.2 | 2.3 | 2.6 | 0.4 | 0.6 | -0.8 | -1.5 | 1.6 | -0.2 |
| 2018 年 12 月 | -0.5 | -2.6 | -0.1 | 0.0 | 0.1 | 0.5 | -1.1 | -0.1 | -0.8 | 0.0 | -0.1 | -0.1 |
| 2019 年 1 月 | 1.1 | 6.6 | 0.2 | 0.0 | 0.3 | -0.1 | -3.4 | -0.1 | -0.3 | 0.0 | -0.5 | 0.1 |
| 2 | -0.5 | -2.8 | 0.0 | 0.0 | 0.5 | 0.7 | 0.3 | 0.0 | -0.1 | 0.0 | 0.8 | 0.0 |
| 3 | -0.2 | -2.4 | 0.2 | 0.0 | 0.2 | -0.4 | 1.7 | 0.1 | 0.4 | 0.1 | -0.4 | 0.1 |
| 4 | 0.2 | -0.2 | 0.3 | 0.1 | -0.3 | 0.8 | 1.8 | 0.0 | -0.1 | 0.5 | 1.1 | 0.1 |
| 5 | 0.1 | 0.2 | 0.1 | 0.0 | -0.2 | 0.9 | -0.2 | 0.0 | 0.0 | 0.0 | -0.5 | 0.0 |
| 6 | 0.4 | 1.5 | 0.2 | 0.0 | -0.4 | -0.7 | -0.5 | 0.0 | -1.0 | 0.0 | 0.1 | -0.1 |
| 7 | -0.1 | -1.6 | 0.2 | 0.1 | -0.4 | -0.3 | -2.1 | 0.1 | 0.6 | 0.0 | -0.5 | 0.0 |
| 8 | 0.2 | 1.9 | -0.1 | 0.0 | -0.5 | 0.1 | -1.2 | 0.0 | 0.1 | 0.0 | 2.3 | 0.1 |
| 9 | 0.8 | 4.2 | 0.2 | 0.0 | -0.6 | 0.4 | 4.1 | -0.1 | -0.7 | 0.1 | -1.6 | 0.0 |
| 10 | 0.3 | -2.2 | 0.7 | 0.5 | -0.2 | 2.5 | 1.5 | 0.9 | 1.0 | -8.4 | 2.2 | -3.4 |
| 11 | -0.2 | -1.9 | 0.2 | 0.1 | 1.5 | -0.2 | 0.5 | -0.1 | 0.2 | 0.0 | -0.3 | 0.0 |
| 12 | -0.2 | -0.4 | -0.1 | 0.0 | -0.1 | -0.4 | -1.0 | -0.3 | 0.4 | 0.0 | 0.2 | -0.2 |
| 前年同月比 | | | | | | | | | | | | |
| 2018 年 12 月 | -0.7 | -8.3 | 0.6 | -0.1 | 4.9 | 0.1 | 0.0 | 1.2 | -0.3 | 0.5 | 0.9 | 0.7 |
| 2019 年 1 月 | -1.2 | -10.7 | 0.6 | -0.1 | 5.1 | -0.2 | 0.2 | 1.2 | -0.4 | 0.5 | 1.4 | 0.8 |
| 2 | -1.2 | -10.8 | 0.6 | 0.0 | 5.2 | 1.0 | 0.1 | 1.1 | -0.7 | 0.5 | 1.4 | 0.8 |
| 3 | -0.2 | -5.7 | 0.8 | 0.0 | 5.1 | 1.6 | 0.2 | 1.3 | -0.5 | 0.5 | 1.0 | 0.9 |
| 4 | 0.8 | 0.7 | 0.8 | 0.1 | 4.3 | 2.0 | 0.1 | 0.8 | -0.4 | 0.5 | 1.9 | 1.0 |
| 5 | 0.9 | 0.6 | 0.9 | 0.1 | 3.1 | 3.1 | -0.1 | 0.7 | -0.6 | 0.6 | 1.3 | 0.9 |
| 6 | 1.6 | 4.4 | 1.2 | 0.1 | 2.1 | 2.3 | 0.0 | 0.5 | -1.6 | 0.6 | 1.5 | 0.8 |
| 7 | 0.9 | -0.4 | 1.2 | 0.2 | 2.0 | 2.4 | 0.3 | 0.6 | -1.4 | 0.7 | 1.2 | 0.9 |
| 8 | 0.2 | -4.7 | 1.1 | 0.2 | 1.2 | 2.9 | 0.5 | -0.2 | -1.4 | 0.6 | 1.1 | 0.9 |
| 9 | 0.7 | -1.2 | 1.0 | 0.2 | 0.2 | 3.4 | 0.0 | -0.3 | -1.7 | 0.7 | 1.2 | 0.9 |
| 10 | 1.0 | -3.4 | 1.7 | 0.7 | -0.8 | 4.9 | 1.1 | 0.7 | -1.2 | -7.8 | 2.4 | -3.3 |
| 11 | 1.6 | 0.3 | 1.8 | 0.7 | 0.1 | 4.1 | 1.2 | 0.7 | -0.7 | -7.8 | 2.5 | -3.4 |
| 12 | 1.9 | 2.6 | 1.8 | 0.7 | 0.0 | 3.2 | 1.4 | 0.5 | 0.6 | -7.8 | 2.8 | -3.4 |

消費者物価指数の公表予定

| 全国 | | 東京都区部 (中旬速報値) | | 備考 |
|------------|---------------|------------------|---------------|-----------------|
| 調査月 | 公表日 | 調査月 | 公表日 | |
| 2019年12月分※ | 2020年1月24日(金) | 2020年1月分 | 2020年1月31日(金) | ※全国 年平均同時公表 |
| 2020年1月分 | 2月21日(金) | 2月分 | 2月28日(金) | |
| 2月分 | 3月19日(木) | 3月分※ | 3月27日(金) | ※東京都区部 年度平均同時公表 |
| 3月分※ | 4月24日(金) | 4月分 | 5月1日(金) | ※全国 年度平均同時公表 |
| 4月分 | 5月22日(金) | 5月分 | 5月29日(金) | |
| 5月分 | 6月19日(金) | 6月分 | 6月26日(金) | |
| 6月分 | 7月21日(火) | 7月分 | 8月4日(火) | |
| 7月分 | 8月21日(金) | 8月分 | 8月28日(金) | |
| 8月分 | 9月18日(金) | 9月分 | 9月29日(火) | |
| 9月分 | 10月23日(金) | 10月分 | 10月30日(金) | |
| 10月分 | 11月20日(金) | 11月分 | 11月27日(金) | |
| 11月分 | 12月18日(金) | 12月分※ | 12月25日(金) | ※東京都区部 年平均同時公表 |
| 12月分※ | 2021年1月22日(金) | 2021年1月分 | 2021年1月29日(金) | ※全国 年平均同時公表 |
| 2021年1月分 | 2月19日(金) | 2月分 | 2月26日(金) | |
| 2月分 | 3月19日(金) | 3月分※ | 3月26日(金) | ※東京都区部 年度平均同時公表 |

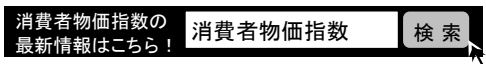
<内容に関する問合せ先>



総務省統計局統計調査部消費統計課
物価統計室物価指数第一係・第二係
電話 03(5273)1175
FAX 03(5273)3129

- ・ホームページ

<https://www.stat.go.jp/data/cpi/index.html>



- * この冊子は、次の URL からダウンロードできます。

<https://www.stat.go.jp/data/cpi/sokuhou/tsuki/index-z.html>

- * 結果の概要は、統計メールニュースでも配信しています。メールニュースのお申込みは、統計局ホームページから。

「政府統計の総合窓口(e-Stat)」(<https://www.e-stat.go.jp/>)でも統計データ等の各種統計情報が御覧いただけます。
本冊子に掲載されたデータを引用・転載する場合には、出典(例：総務省「消費者物価指数」より引用)の表記をお願いします。