

平成 24 年(2012 年)平均 消費者物価地域差指数の概況

都道府県庁所在市別の物価水準

平成 24 年(2012 年)平均消費者物価地域差指数(51 市^注)平均 = 100) の総合指数(持家の帰属家賃を除く)を都道府県庁所在市別にみると、最も高いのは、横浜市の 106.7 で、次いで東京都港区が 106.0、さいたま市が 102.9、神戸市及び長崎市が共に 102.3 などとなっている。

一方、最も低いのは、前橋市の 96.9 で、次いで秋田市、奈良市及び宮崎市がいずれも 97.3、福岡市が 97.4 などとなっている。

なお、横浜市は前橋市に比べ 10.1%高くなっている(図)。

注) 51 市とは都道府県庁所在市(東京都については東京都港区)及び政令指定都市(川崎市、浜松市、堺市及び北九州市)のことである。

図 都道府県庁所在市別平成 24 年(2012 年)平均消費者物価地域差指数

51 市平均 = 100

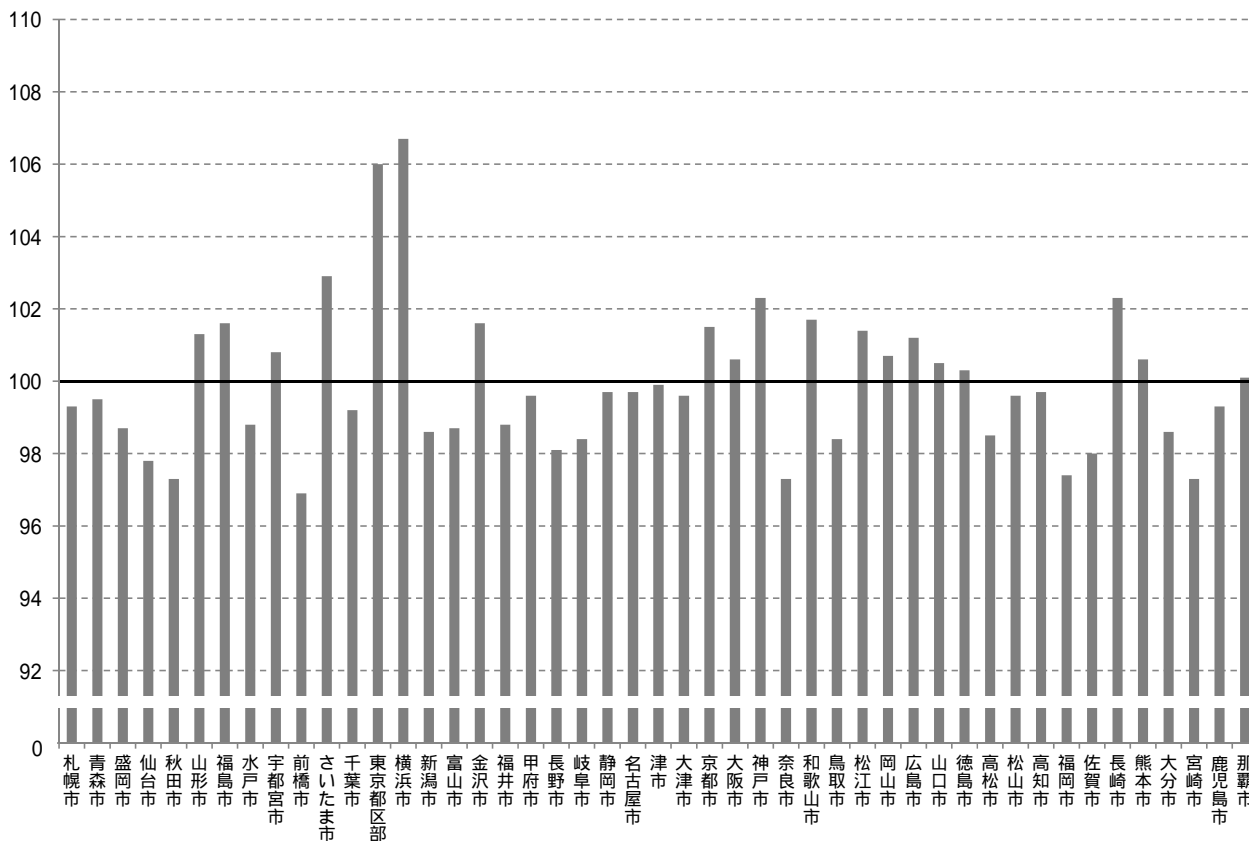


表 平成 24 年(2012 年)平均消費者物価地域差指数

地 域	51市平均 = 100			地 域	51市平均 = 100				
	総合 持家の帰属 家賃を除く	食 料	家賃を除く 総 合		総合 持家の帰属 家賃を除く	食 料	家賃を除く 総 合		
51市平均	100.0	100.0	100.0						
都 道 府 県 庁 所 在 市	札幌市	99.3	96.7	100.2	都 道 府 県 庁 所 在 市	大阪市	100.6	101.2	100.6
	青森市	99.5	97.1	99.7		神戸市	102.3	102.7	102.6
	盛岡市	98.7	97.8	99.7		奈良市	97.3	96.6	98.0
	仙台市	97.8	97.1	98.4		和歌山市	101.7	103.3	102.2
	秋田市	97.3	94.4	97.8		鳥取市	98.4	98.5	99.4
	山形市	101.3	98.8	102.1		松江市	101.4	101.4	102.2
	福島市	101.6	102.6	102.2		岡山市	100.7	101.0	101.5
	水戸市	98.8	96.2	99.4		広島市	101.2	101.1	101.9
	宇都宮市	100.8	98.2	101.4		山口市	100.5	100.0	101.5
	前橋市	96.9	96.4	97.5		徳島市	100.3	103.7	101.5
	さいたま市	102.9	102.3	102.6		高松市	98.5	97.8	99.4
	千葉市	99.2	100.1	99.5		松山市	99.6	99.7	100.7
	東京都区部	106.0	105.0	103.9		高知市	99.7	101.1	100.8
	横浜市	106.7	105.8	105.8		福岡市	97.4	94.9	98.1
	新潟市	98.6	98.6	99.1		佐賀市	98.0	94.8	98.9
	富山市	98.7	98.1	99.7		長崎市	102.3	102.6	103.2
	金沢市	101.6	103.4	102.4		熊本市	100.6	101.2	101.5
	福井市	98.8	99.2	99.9		大分市	98.6	100.2	99.8
	甲府市	99.6	97.8	100.4		宮崎市	97.3	98.1	98.4
	長野市	98.1	93.5	98.8		鹿児島市	99.3	101.5	99.8
岐阜市	98.4	98.4	99.6	那覇市	100.1	103.1	101.2		
静岡市	99.7	99.3	100.1						
名古屋市	99.7	99.8	100.0	川崎市	105.7	104.4	104.2		
津市	99.9	99.8	100.7	浜松市	98.1	97.2	98.8		
大津市	99.6	98.3	100.3	堺市	100.7	101.2	101.1		
京都市	101.5	100.5	101.9	北九州市	96.7	97.6	97.7		

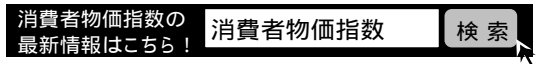
注1) 51市とは都道府県庁所在市(東京都については東京都区部)及び政令指定都市(川崎市, 浜松市, 堺市及び北九州市)のことである。

注2) 市の区域は, 平成 21 年 8 月 3 日現在の区域による。

< 内容に関する問合せ先 >



総務省統計局統計調査部消費統計課
物価統計室物価指数第一係・第二係
電 話 03(5273)1175
FAX 03(5273)3129



・ホームページ

URL <http://www.stat.go.jp/data/cpi/index.htm>

* この冊子は, 次の URL からダウンロードできます。

<http://www.stat.go.jp/data/cpi/sokuhou/chiki/index-c.htm>

* 結果の概要は, 統計メールニュースでも配信しています。メールニュースのお申込みは, 統計局ホームページから。

「政府統計の総合窓口(e-Stat)」(<http://www.e-stat.go.jp/>)でも統計データ等の各種統計情報が御覧いただけます。本冊子に掲載されたデータを引用・転載する場合には, 出典(例: 総務省「消費者物価指数」より引用)の表記をお願いします。