

# 平成17年基準 消費者物価指数

## 全国 平成21年12月分及び平成21年平均

平成21年12月分

### 1 概況

- ~~~~~
- (1) 総合指数は平成17年を100として99.6となり、前月比は0.2%の下落。前年同月比は1.7%の下落となった。
  - (2) 生鮮食品を除く総合指数は99.8となり、前月比は0.1%の下落。前年同月比は1.3%の下落となった。
  - (3) 食料(酒類を除く)及びエネルギーを除く総合指数は98.3となり、前月比は0.2%の下落。前年同月比は1.2%の下落となった。
- ~~~~~

図1 指数の動き

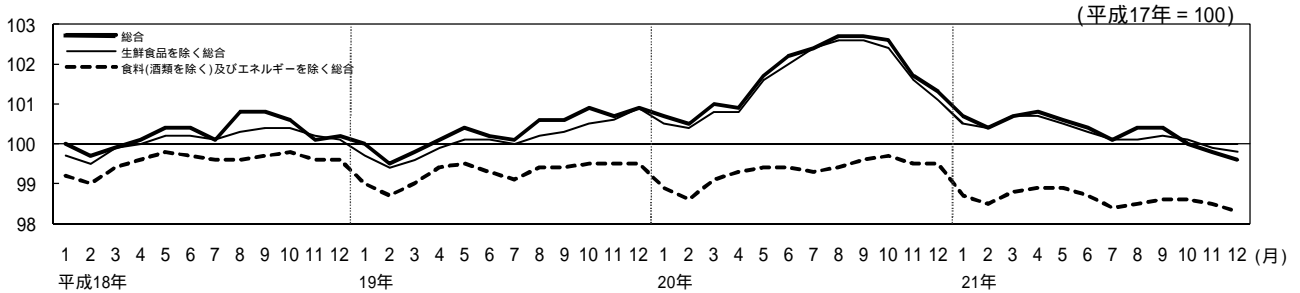


図2 前年同月比の動き

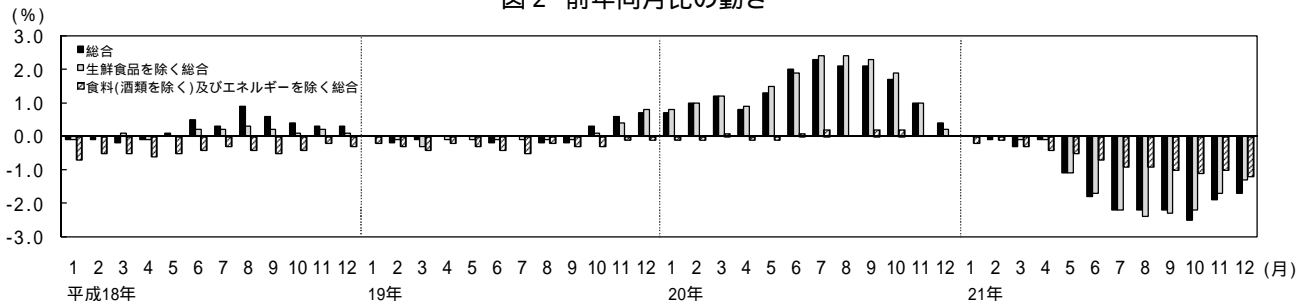


表1 総合、生鮮食品を除く総合、食料(酒類を除く)及びエネルギーを除く総合の指数、前月比及び前年同月比

		平成20年 21年												
		(平成17年 = 100)												
		12月	1月	2月	3月	4月	5月	6月	7月	8月	9月	10月	11月	12月
総 合	指 数	101.3	100.7	100.4	100.7	100.8	100.6	100.4	100.1	100.4	100.4	100.0	99.8	99.6
	前月比 (%)	0.4	0.6	0.3	0.3	0.1	0.2	0.2	0.3	0.3	0.0	0.4	0.2	0.2
	前年同月比 (%)	0.4	0.0	0.1	0.3	0.1	1.1	1.8	2.2	2.2	2.2	2.5	1.9	1.7
生 鮮 食 品 を 除 く 総 合	指 数	101.1	100.5	100.4	100.7	100.7	100.5	100.3	100.1	100.1	100.2	100.1	99.9	99.8
	前月比 (%)	0.5	0.6	0.1	0.3	0.0	0.2	0.2	0.2	0.0	0.1	0.1	0.2	0.1
	前年同月比 (%)	0.2	0.0	0.0	0.1	0.1	1.1	1.7	2.2	2.4	2.3	2.2	1.7	1.3
食 料 ( 酒 類 を 除 く ) 及 び エ ネ ル ギ ー を 除 く 総 合	指 数	99.5	98.7	98.5	98.8	98.9	98.9	98.7	98.4	98.5	98.6	98.6	98.5	98.3
	前月比 (%)	0.0	0.8	0.2	0.3	0.1	0.0	0.2	0.3	0.1	0.1	0.0	0.1	0.2
	前年同月比 (%)	0.0	0.2	0.1	0.3	0.4	0.5	0.7	0.9	0.9	1.0	1.1	1.0	1.2

注) はマイナスを表す (以下同じ)。

## 2 全国

### 2 前月からの動き

表2 10大費目指数，前月比及び寄与度

(平成17年 = 100)

指 数	総 合			食 料			住 居	光 熱 水 道	家 具 家 事 用 品	被 服 及 び 履 物	保 健 医 療	交 通 通 信	教 育	教 養 娯 楽	諸 雑 費
	生 鮮 食 品 を 除 く 総 合	食 料 ・ エ ネ ル ギ ー を 除 く *	食 料	生 食	鮮 品	生 鮮 食 品 を 除 く 食 料									
指 数	99.6	99.8	98.3	101.9	96.3	103.0	99.6	103.7	91.5	103.6	98.6	97.9	103.1	93.1	101.4
前 月 比 (%)	0.2	0.1	0.2	0.2	0.6	0.4	0.1	0.5	0.9	0.7	0.5	0.1	0.0	0.1	0.1
寄 与 度	0.2	0.10	0.14	0.05	0.02	0.09	0.02	0.03	0.03	0.03	0.02	0.01	0.00	0.01	0.01

\* 食料(酒類を除く)及びエネルギーを除く総合 (以下同じ)

注) 各寄与度は，総合指数の前月比に対するものである。

総合指数の前月比が0.2%の下落となった内訳を寄与度で見ると，食料などの下落が要因となっている。

#### [主な内訳]

10大費目	中 分 類，前月比(寄与度)	品 目，前月比(寄与度)
食料	菓子類 - 0.7%(- 0.02)	…… ポテトチップス - 6.1%(- 0.01)

### 3 前年同月との比較

表3 10大費目の前年同月比及び寄与度

前 年 同 月 比 (%)	総 合			食 料			住 居	光 熱 水 道	家 具 家 事 用 品	被 服 及 び 履 物	保 健 医 療	交 通 通 信	教 育	教 養 娯 楽	諸 雑 費
	生 鮮 食 品 を 除 く 総 合	食 料 ・ エ ネ ル ギ ー を 除 く *	食 料	生 食	鮮 品	生 鮮 食 品 を 除 く 食 料									
( 1.9 )	( 1.7 )	( 1.0 )	( 2.1 )	( 6.3 )	( 1.2 )	( 0.3 )	( 6.9 )	( 4.2 )	( 1.6 )	( 0.1 )	( 1.6 )	( 0.8 )	( 3.1 )	( 0.7 )	
1.7	1.3	1.2	2.5	7.6	1.5	0.4	4.9	4.8	1.9	0.5	0.5	0.8	3.3	0.5	
( 1.9 )	( 1.60 )	( 0.67 )	( 0.56 )	( 0.26 )	( 0.28 )	( 0.06 )	( 0.51 )	( 0.14 )	( 0.08 )	( 0.00 )	( 0.22 )	( 0.03 )	( 0.32 )	( 0.04 )	
1.7	1.23	0.81	0.66	0.32	0.34	0.08	0.35	0.16	0.09	0.02	0.07	0.03	0.35	0.03	
寄与度差	0.2	0.37	0.14	0.10	0.06	0.07	0.02	0.16	0.02	0.01	0.02	0.29	0.00	0.02	0.01

注) ( )は，前月の前年同月比及び寄与度。各寄与度は，総合指数の前年同月比に対するものである。

総合指数の前年同月比が1.7%の下落となった内訳を寄与度で見ると，食料，光熱・水道，教養娯楽，家具・家事用品などの下落が要因となっている。

#### [主な内訳]

10大費目	中 分 類，前年同月比(寄与度)	品 目，前年同月比(寄与度)
食料	生鮮野菜 - 9.5%(- 0.17)	…… キャベツ - 47.1%(- 0.03) など
光熱・水道	電気代 - 5.9%(- 0.18)	
教養娯楽	教養娯楽サービス - 2.6%(- 0.16)	…… 外国パック旅行 - 18.2%(- 0.12) など
家具・家事用品	家庭用耐久財 - 9.5%(- 0.09)	…… 電気冷蔵庫 - 19.5%(- 0.02) など

参考1 財・サービス分類の前年同月比及び寄与度

	総 合	財							サービス				
		生鮮食品 を除く財	農 畜 産 物	水 産 物	工 業 品	うち耐久 消費財	電気・都市 ガス・水道	出 版 物	サービス	公 共 サービス	一 般 サービス	うち 外 食	うち 民営家賃
前年 同月比 (%)	( 1.9)	( 3.3)	( 3.0)	( 4.8)	( 2.8)	( 5.2)	( 5.8)	( 0.7)	( 0.4)	( 0.3)	( 0.5)	( 0.0)	( 0.6)
	1.7	2.7	2.3	5.5	1.9	5.6	5.4	0.6	0.4	0.2	0.6	0.1	0.6
寄与度	( 1.9)	( 1.65)	( 1.38)	( 0.35)	( 1.02)	( 0.24)	( 0.30)	( 0.01)	( 0.20)	( 0.04)	( 0.19)	( 0.00)	( 0.02)
	1.7	1.36	1.03	0.40	0.67	0.26	0.28	0.01	0.20	0.03	0.22	0.01	0.02
寄与度差	0.2	0.29	0.35	0.06	0.35	0.02	0.02	0.00	0.00	0.01	0.04	0.01	0.00

注) ( ) は、前月の前年同月比及び寄与度。各寄与度は、総合指数の前年同月比に対するものである。

参考2 前月比で上昇・下落幅の大きかった項目(中分類)

上 昇			下 落		
中 分 類		前月比(%)	中 分 類		前月比(%)
1	他の光熱	1.6	1	教養娯楽用耐久財	3.0
2	生鮮野菜	1.3	2	家庭用耐久財	1.9
3	生鮮魚介	1.1	3	医薬品・健康保持用摂取品	1.5
4	交通	1.0	4	油脂・調味料	1.4
5	電気代	0.5	4	生鮮果物	1.4

参考3 前年同月比で上昇・下落幅の大きかった項目(中分類)

上 昇			下 落		
中 分 類		前年同月比(%)	中 分 類		前年同月比(%)
1	教科書・学習参考教材	7.6	1	教養娯楽用耐久財	22.0
2	自動車等関係費	1.9	2	生鮮果物	10.0
3	保健医療サービス	1.8	3	生鮮野菜	9.5
4	授業料等	0.8	3	家庭用耐久財	9.5
4	家事サービス	0.8	5	他の光熱	8.2

参考4 総合指数の前年同月比に対する寄与の大きかった項目(中分類)

上 昇				下 落			
中 分 類	寄与度	前年同月比(%)		中 分 類	寄与度	前年同月比(%)	
1	自動車等関係費	0.15	1.9	1	電気代	0.18	5.9
2	保健医療サービス	0.04	1.8	2	生鮮野菜	0.17	9.5
3	授業料等	0.02	0.8	3	教養娯楽サービス	0.16	2.6
4	上下水道料	0.01	0.6	4	ガス代	0.13	6.5
4	教科書・学習参考教材	0.01	7.6	4	教養娯楽用耐久財	0.13	22.0

前年同月比の下落幅の縮小に寄与した主な項目(中分類) 注1)

	前月	今月
自動車等関係費	- 2.1% ( - 0.16)	1.9% ( 0.15)
他の光熱	- 24.0% ( - 0.18)	- 8.2% ( - 0.05)

別掲 注1)

石油製品 注2)	- 8.4% ( - 0.34)	2.6% ( 0.09)
エネルギー 注3)	- 7.9% ( - 0.64)	- 2.4% ( - 0.19)

注1) 数値は、前年同月比及び括弧内は寄与度。主要品目については19ページの追加参考資料を参照。

注2) 石油製品：プロパンガス、灯油、ガソリン

注3) エネルギー：電気代、都市ガス代、プロパンガス、灯油、ガソリン

## &lt; 追加参考資料 &gt; 主要品目の前年同月比及び寄与度（エネルギー・耐久消費財など）

[ 総合指数の前年同月比の変動に寄与した項目 ]

- ・ 生鮮食品を除く総合の前年同月比の下落幅は0.4ポイント縮小。（11月 1.7% 12月 1.3%）
- ・ ガソリンの前年同月比が1年2か月ぶりにプラスに転じ，灯油などの下落幅が縮小。  
エネルギーにより総合の下落幅が0.45ポイント縮小。
- ・ 調理食品，油脂・調味料などの下落幅が拡大。  
生鮮食品を除く食料により総合の下落幅が0.07ポイント拡大。

表1 エネルギー構成品目の前年同月比及び寄与度

	万分比 ウエイト	平成21年11月		平成21年12月			
		前年同月比(%)	寄与度	前月比(%)	前年同月比(%)	寄与度	寄与度差
エネルギー	740	-7.9	-0.64	0.3	-2.4	-0.19	0.45
電気代	292	-6.4	-0.20	0.5	-5.9	-0.18	0.01
都市ガス代	93	-10.3	-0.11	0.7	-9.7	-0.10	0.01
石油製品	355	-8.4	-0.34	0.2	2.6	0.09	0.44
プロパンガス	78	-3.4	-0.03	0.2	-3.0	-0.03	0.00
灯油	53	-24.0	-0.18	1.6	-8.2	-0.05	0.13
ガソリン	224	-5.3	-0.13	-0.3	8.3	0.17	0.30

表2 耐久消費財の主な品目の前年同月比及び寄与度

	万分比 ウエイト	平成21年11月		平成21年12月			
		前年同月比(%)	寄与度	前月比(%)	前年同月比(%)	寄与度	寄与度差
家庭用耐久財	111	-8.2	-0.08	-1.9	-9.5	-0.09	-0.01
教養娯楽用耐久財	118	-22.7	-0.13	-3.0	-22.0	-0.13	0.01
テレビ（薄型）	37	-35.0	-0.05	-3.2	-32.8	-0.05	0.01
パソコン（デスクトップ型）	13	-38.5	-0.02	-5.7	-38.8	-0.02	0.00
パソコン（ノート型）	21	-49.7	-0.03	-3.5	-46.5	-0.03	0.00
カメラ	8	-31.8	-0.01	-7.4	-35.5	-0.01	0.00

表3 交通・通信，教養娯楽の主な品目の前年同月比及び寄与度

	万分比 ウエイト	平成21年11月		平成21年12月			
		前年同月比(%)	寄与度	前月比(%)	前年同月比(%)	寄与度	寄与度差
航空運賃	23	-2.5	-0.01	8.9	-2.0	0.00	0.00
タクシー代	21	0.4	0.00	0.3	0.5	0.00	0.00
移動電話通信料	208	-1.9	-0.03	0.0	-1.9	-0.03	0.00
高速自動車国道料金	32	-6.6	-0.02	0.0	-6.6	-0.02	0.00
自動車	179	-1.6	-0.03	0.0	-1.6	-0.03	0.00
外国パック旅行	51	-19.9	-0.12	12.6	-18.2	-0.12	0.00
宿泊料	89	-1.2	-0.01	-3.0	-1.6	-0.01	0.00

表4 - 1 食料の主な品目の前年同月比及び寄与度（前年同月比下位5品目）

	万分比 ウエイト	平成21年11月		平成21年12月			
		前年同月比(%)	寄与度	前月比(%)	前年同月比(%)	寄与度	寄与度差
生鮮食品を除く食料	2174	-1.2	-0.28	-0.4	-1.5	-0.34	-0.07
食用油	9	-17.0	-0.02	-1.7	-17.9	-0.02	0.00
スパゲッティ	3	-8.8	0.00	-2.4	-11.1	0.00	0.00
マヨネーズ	10	-10.0	-0.01	-0.4	-9.5	-0.01	0.00
チーズ	2	-10.6	0.00	0.0	-8.9	0.00	0.00
納豆	11	-9.3	-0.01	-0.4	-8.7	-0.01	0.00

注） 主な品目は，生鮮食品及び外食を除く。なお，生鮮食品を除く食料は外食を含む。

表 4 - 2 総合指数の前年同月比に対する食料の寄与度（魚介類，野菜・海藻，果物を除く）

	万百分比 ウエイト	平成21年11月		平成21年12月		前月比(%)	主な品目（前月比）
		前年同月比(%)	寄与度	前年同月比(%)	寄与度		
穀類	219	-3.1	-0.07	-3.4	-0.08	-0.4	スパゲッティ(-2.4%) もち(-1.9%)
肉類	198	-2.5	-0.05	-2.3	-0.05	-0.4	ハム(-1.0%) 豚肉B(-0.6%)
乳卵類	109	-0.8	-0.01	0.5	0.01	0.4	鶏卵(2.4%) 粉ミルク(0.3%)
油脂・調味料	101	-2.0	-0.02	-2.9	-0.03	-1.4	風味調味料(-4.1%) 液体調味料(-3.5%)
菓子類	217	0.9	0.02	0.2	0.00	-0.7	ポテトチップス(-6.1%) カステラ(-1.4%)
調理食品	283	-1.7	-0.05	-2.1	-0.06	-0.3	うなぎかば焼き(-3.4%) 冷凍調理ピラフ(-2.7%)
飲料	145	-3.2	-0.04	-3.2	-0.04	-0.6	コーヒー豆(-2.1%) 果実ジュース(-1.6%)
酒類	136	-1.9	-0.03	-2.0	-0.03	-0.3	清酒(-0.9%) ビール風アルコール飲料(-0.6%)
外食	555	0.0	0.00	-0.1	-0.01	0.0	牛どん(-0.8%) 焼肉(-0.4%)

豚肉B：「もも肉」

図 1 総合指数の動き

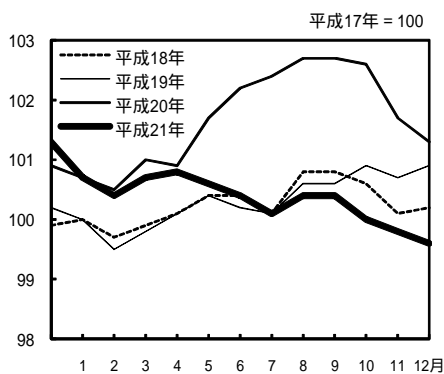


図 2 生鮮食品を除く総合指数の動き

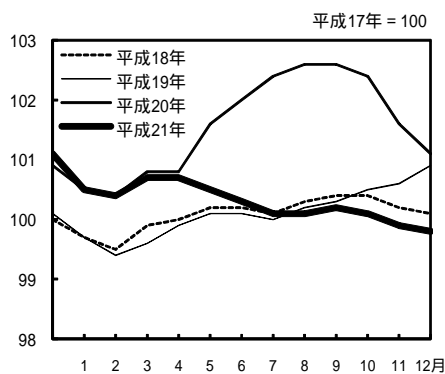


図 3 食料（酒類を除く）及びエネルギーを除く総合指数の動き

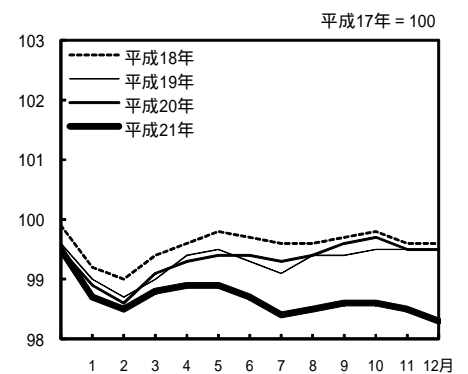


図4 電気代指数の動き

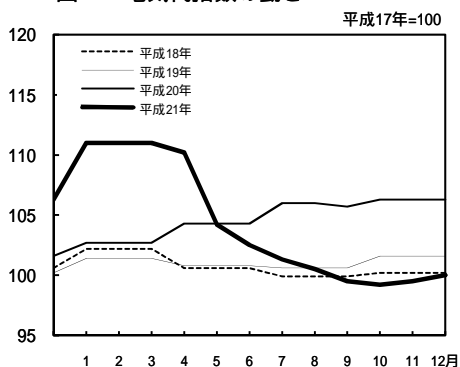


図5 ガソリン指数の動き

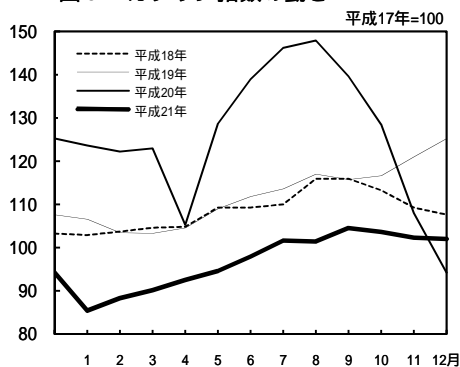


図6 生鮮食品を除く食料指数の動き

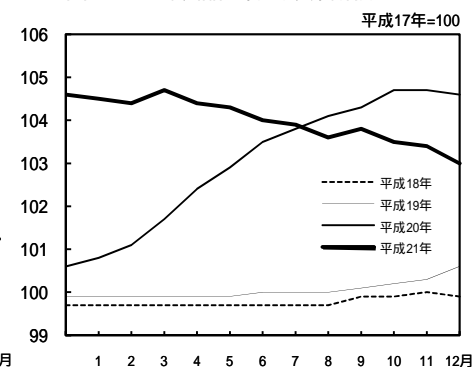
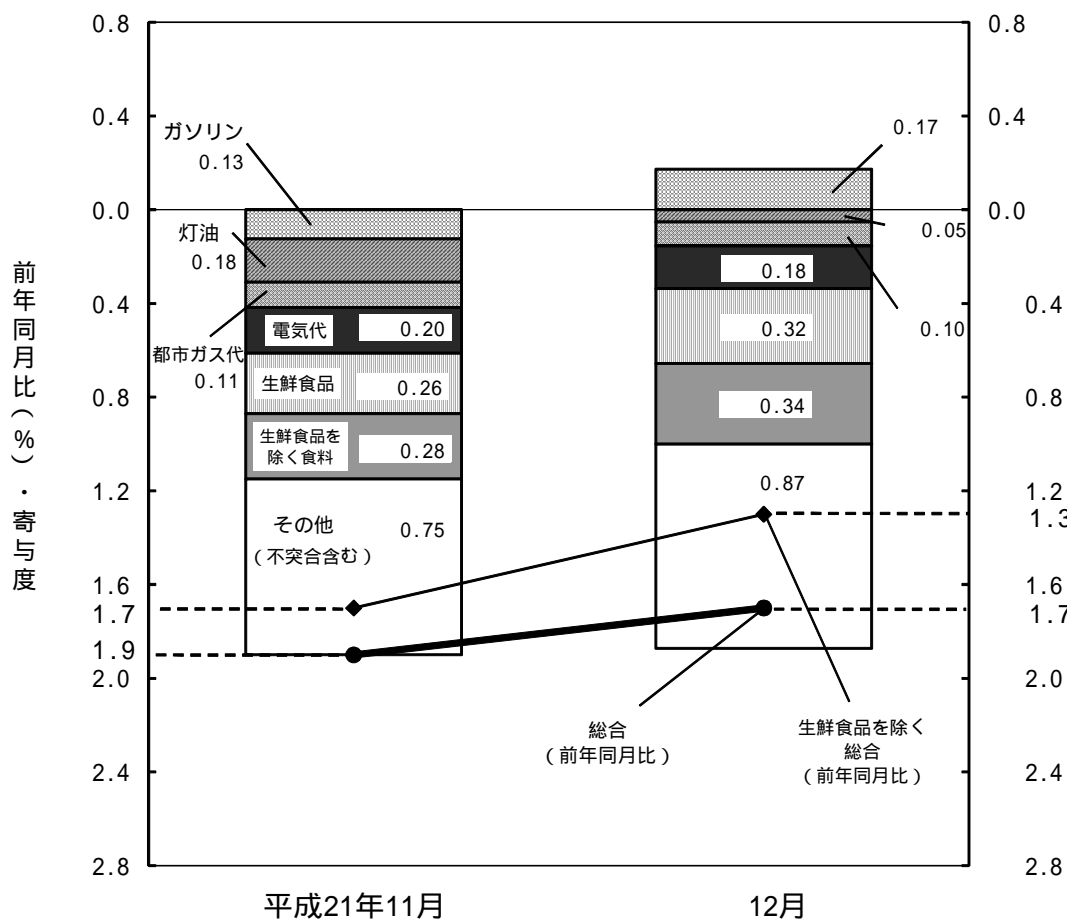


図7 総合指数の前年同月比に対する寄与度の変化



< 寄与度及び寄与度差について >

寄与度は総合指数の変化率に対してどの程度寄与したかを示したものである。

寄与度は実数ウェイトを使用し、次の計算式によって算出している。

$$\text{品目Aの寄与度} = \frac{\left( \frac{\text{当期の品目Aの指数} - \text{前期の品目Aの指数}}{\text{前期の総合指数}} \right) \times \frac{\text{品目Aのウェイト}}{\text{総合のウェイト}}}{1} \times 100$$

各品目の寄与度は小数第3位を四捨五入し、小数第2位まで表章している。そのため、足し上げても上位類の寄与度とは必ずしも一致しない。

寄与度差は小数第4位まで持った寄与度により計算し、小数第3位を四捨五入して小数第2位まで表章している。そのため、当月と前月の寄与度を差し引いても寄与度差と一致しないことがある。