

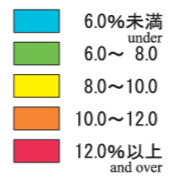
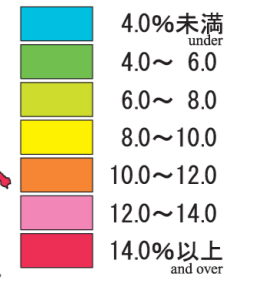
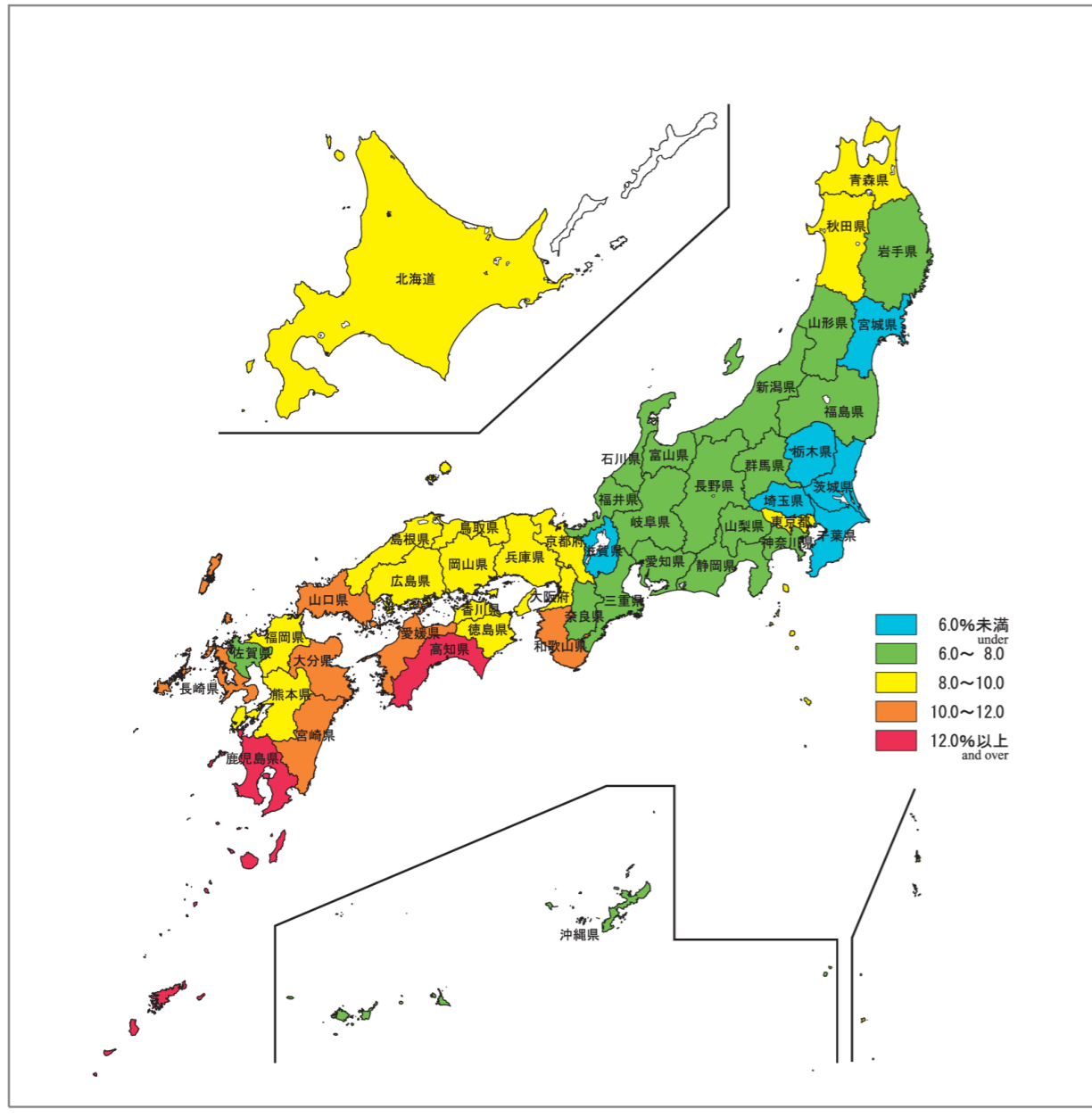
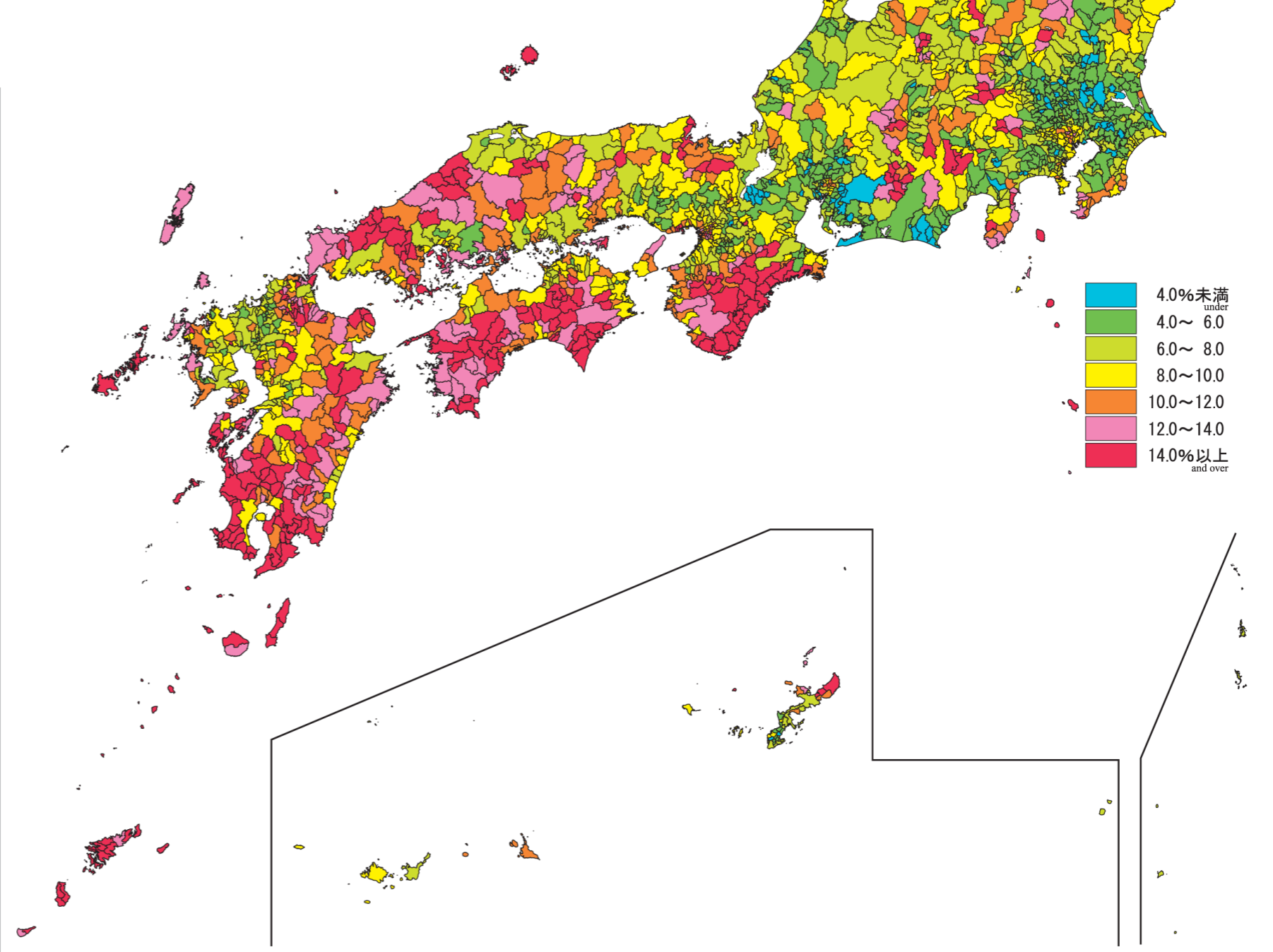
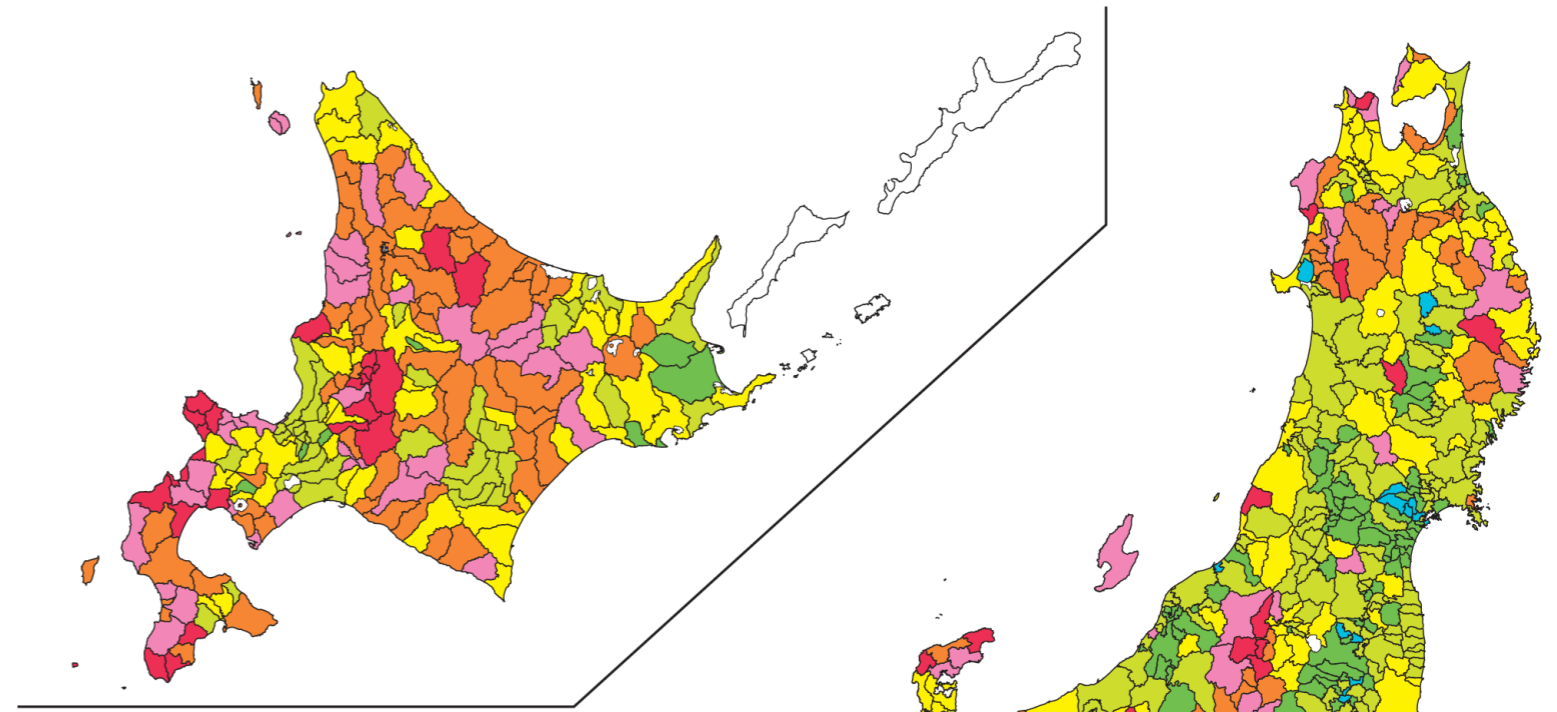
# 日本統計地図 Statistical Maps of Japan

平成17年国勢調査  
2005 POPULATION CENSUS OF JAPAN

都道府県・市区町村別 65歳以上単身世帯の割合

$$\text{65歳以上単身世帯の割合} = \frac{\text{65歳以上単身者数}}{\text{一般世帯数}} \times 100$$

Proportion of Aged-Single-Person Households  
by Prefecture and by Shi,Ku,Machi and Mura



この地図は、国土地理院長の承認を得て、同院発行の数値地図 25000(行政界・海岸線)を複製及び2万5千分の1地形図を使用したものである。  
(承認番号 平19総複、第210号)(承認番号 平18総使、第294-370号)