

# 23 愛知県

AICHI-KEN

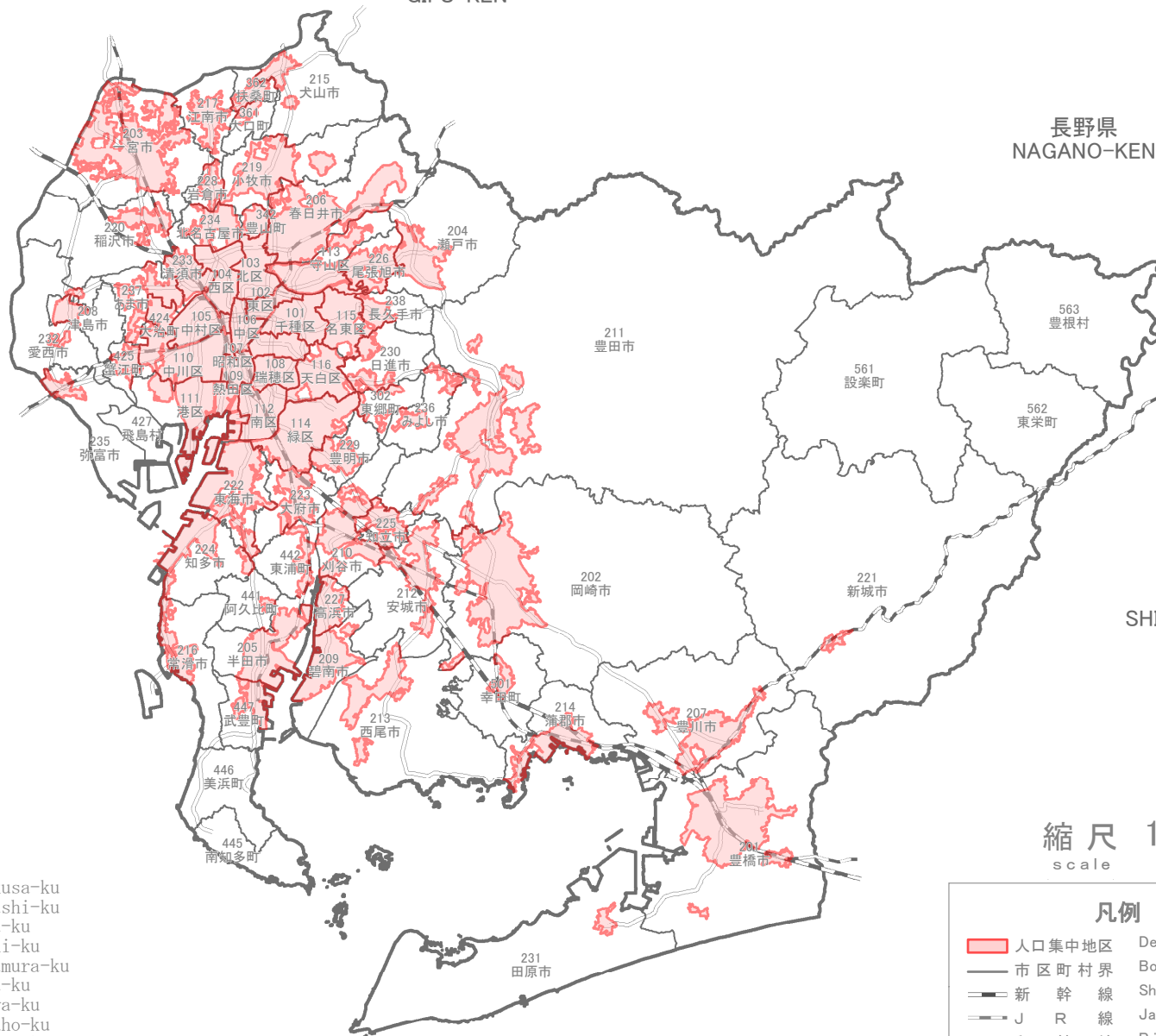
市区町村境界図  
Boundary Map of Shi, Ku, Machi and Mura

岐阜県  
GIFU-KEN

長野県  
NAGANO-KEN

三重県  
MIE-KEN

静岡県  
SHIZUOKA-KEN



縮尺 1:600,000  
scale

次の市区町村は、全域が人口集中地区である。

- |     |         |                        |
|-----|---------|------------------------|
| 101 | 名古屋市千種区 | Nagoya-shi Chikusa-ku  |
| 102 | 名古屋市東区  | Nagoya-shi Higashi-ku  |
| 103 | 名古屋市北区  | Nagoya-shi Kita-ku     |
| 104 | 名古屋市西区  | Nagoya-shi Nishi-ku    |
| 105 | 名古屋市中村区 | Nagoya-shi Nakamura-ku |
| 106 | 名古屋市中区  | Nagoya-shi Naka-ku     |
| 107 | 名古屋市昭和区 | Nagoya-shi Showa-ku    |
| 108 | 名古屋市瑞穂区 | Nagoya-shi Mizuho-ku   |
| 109 | 名古屋市熱田区 | Nagoya-shi Atsuta-ku   |
| 112 | 名古屋市南区  | Nagoya-shi Minami-ku   |

### 凡例 Legend

- |     |        |                                   |
|-----|--------|-----------------------------------|
|     | 人口集中地区 | Densely Inhabited District        |
|     | 市区町村界  | Boundary of Shi,Ku,Machi and Mura |
|     | 新幹線    | Shinkansen                        |
|     | J R 線  | Japanese Railways                 |
|     | 私鉄線    | Private Railways                  |
| 201 | 市区町村番号 | Code for Shi,Ku,Machi and Mura    |