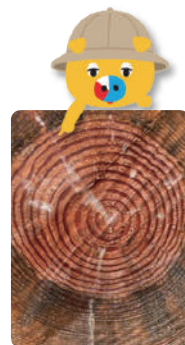


実は熱帯地方の木には年輪がないんです

木を形づくっている細胞は、  
春から夏には形の大きい膜のうすい細胞となり、  
秋が近づくにしながら小さくて膜のあつい細胞となり  
やがて冬になると、成長が止まります。  
この小さくてあつい細胞が色の濃い筋に見えるのです。  
日本のように四季の移り変わりがあると「年輪」ができますが、  
四季の移り変わりの少ない熱帯地方の木は、  
1年中同じような成長をするので「年輪」はできません。



MISSION

日本の四季をより楽しむため…  
森林の多い都市が一体どこなのか探してみよう！



1

e-Statにアクセスし地域をクリック  
<https://www.e-stat.go.jp/>

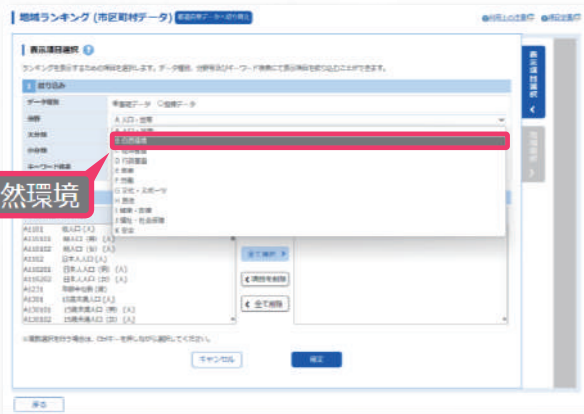
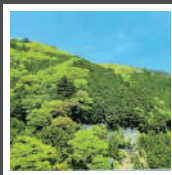


2

市区町村データ・地域ランキング  
をクリック



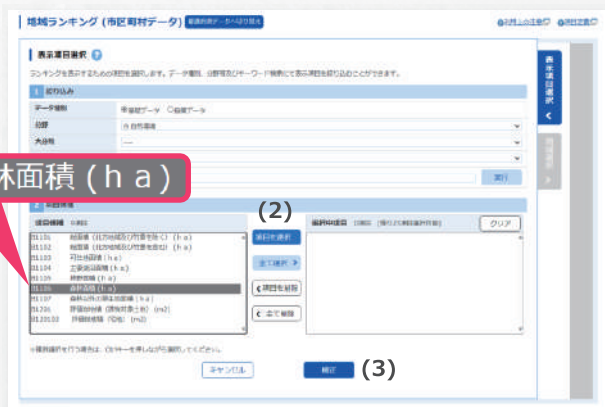
# 自然豊かな地域で暮らしたい… 森林の多い都市ランキングは？



B 自然環境

3

分野の箇所をB自然環境に変更



(1) 森林面積 (ha)

(2)

(3)

4

森林面積 (ha) をクリックし  
項目を選択して確定



5

- 1 21203 岐阜県 高山市
- 2 09206 栃木県 日光市
- 3 01647 北海道 足寄町
- 4 03202 岩手県 宮古市
- 5 01555 北海道 遠軽町

森林の多い都市ランキングが  
わかりました



## 森林に関する豆知識

日本の森林面積は約2500万haで、日本の国土の6.7%、3分の2が森林です。

### 森林の割合が多い都道府県

- 1位 高知県 84%
- 2位 岐阜県 81%
- 3位 長野県 79%

### 森林の割合が少ない都道府県

- 1位 千葉県 29%
- 2位 大阪府 30%
- 3位 茨城県 31%
- 3位 埼玉県 31%

※パーセンテージは森林率  
※令和4年3月31日時点