

労働力調査(速報)

平成20年9月分(基本集計)及び平成20年7~9月期平均(基本集計)

結果の概要

【就業者】

- ・就業者数は6393万人。前年同月に比べ29万人の減少。8か月連続の減少
- ・雇用者数は5529万人。前年同月に比べ22万人の増加。2か月連続の増加
- ・主な産業別就業者を前年同月と比べると、製造業、建設業などが減少、サービス業、「医療、福祉」が増加

【就業率】

- ・就業率は57.8%。前年同月に比べ0.3ポイントの低下
- ・15~64歳の就業率は70.9%。前年同月に比べ0.3ポイントの上昇

【完全失業者】

- ・完全失業者数は271万人。前年同月に比べ2万人の増加。6か月連続の増加
- ・求職理由別にみると、「勤め先都合」、「自己都合」などが前年同月と同数

【完全失業率】

- ・完全失業率(季節調整値)は4.0%。前月に比べ0.2ポイントの低下
- ・男性は4.1%。前月に比べ0.2ポイントの低下。女性は3.9%。前月と同率

原数値	実数 (万人) (%)	対前年同月増減 (万人・ポイント)	
		9月	8月
就業者	6393	-29	-41
雇用者	5529	22	1
自営業主・家族従業者	836	-49	-39
(主な産業別)			
農林業	250	-13	-17
建設業	523	-24	-13
製造業	1142	-34	-10
運輸業	312	-9	10
卸売・小売業	1108	-11	-22
飲食店、宿泊業	346	-7	-19
医療、福祉	589	9	18
サービス業	969	39	21
就業率	57.8	-0.3	-0.4
うち15~64歳	70.9	0.3	0.1
完全失業者	271	2	23
男	158	3	18
女	113	-1	6
(求職理由別)			
定年等	23	0	4
勤め先都合	62	0	10
自己都合	108	0	10
学卒未就職	11	-1	4
新たに収入が必要	38	1	-2
その他	23	-1	-1
完全失業率	4.1	0.1	0.4
男	4.1	0.1	0.4
女	4.1	0.0	0.2

季節調整値	実数 (万人) (%)	対前月増減 (万人・ポイント)	
		9月	8月
就業者	6348	-11	0
雇用者	5517	-14	20
完全失業者	266	-9	11
男	159	-9	12
女	107	-1	0
完全失業率	4.0	-0.2	0.2
男	4.1	-0.2	0.3
女	3.9	0.0	0.0

図1 就業者の対前年同月増減と就業率の対前年同月ポイント差の推移

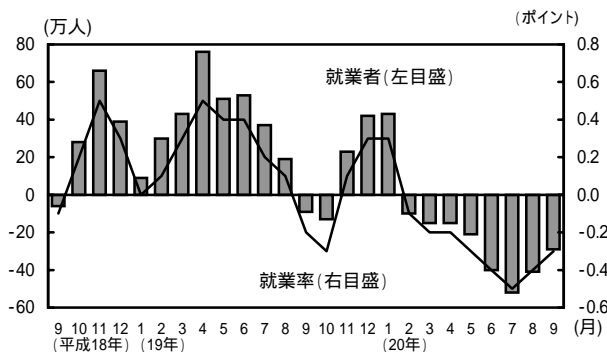
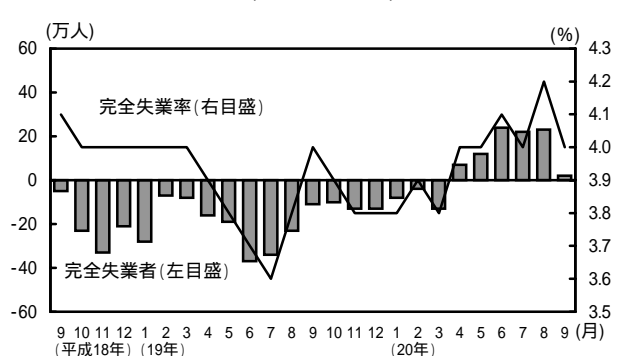


図2 完全失業者の対前年同月増減と完全失業率(季節調整値)の推移



就業状態別人口

- 前年同月に比べ、労働力人口は28万人(0.4%)減少、非労働力人口は36万人(0.8%)増加

表1 就業状態別人口

平成20年 9月	原 数 値						季節調整値					
	男女計		男		女		男女計		男		女	
	実数	対前年 同月増減	実数	対前年 同月増減	実数	対前年 同月増減	対前月 増減	対前月 増減率	対前月 増減	対前月 増減率	対前月 増減	対前月 増減率
15歳以上人口	11053	4	5346	1	5707	3	-	-	-	-	-	-
労働力人口	6663	-28	3891	-26	2773	-1	-20	-0.3	-21	-0.5	1	0.0
就業者	6393	-29	3732	-29	2660	0	-11	-0.2	-13	-0.3	3	0.1
完全失業者	271	2	158	3	113	-1	-9	-3.3	-9	-5.4	-1	-0.9
非労働力人口	4386	36	1453	28	2933	7	20	0.5	22	1.5	-2	-0.1
労働力人口比率	60.3	-0.3	72.8	-0.5	48.6	0.0	-	-	-	-	-	-
就業率	57.8	-0.3	69.8	-0.6	46.6	0.0	-	-	-	-	-	-
うち15～64歳	70.9	0.3	81.8	-0.1	59.9	0.6	-	-	-	-	-	-

就業者の動向

1 従業上の地位

- 就業者数は6393万人。前年同月に比べ29万人(0.5%)減少。8か月連続の減少。
男性は29万人の減少、女性は同数
- 雇用者数は5529万人。前年同月に比べ22万人(0.4%)増加。2か月連続の増加
- 自営業主・家族従業者数は836万人。前年同月に比べ49万人の減少

表2 従業上の地位別就業者

平成20年 9月	(万人)	
	実 数	対前年 同月増減
就業者	6393	-29
男	3732	-29
女	2660	0
雇用者	5529	22
うち非農林業雇用者	5489	22
自営業主・家族従業者	836	-49

図3 男女別就業者の対前年同月増減の推移

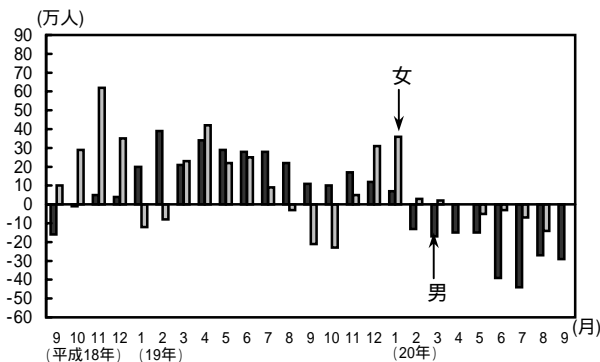
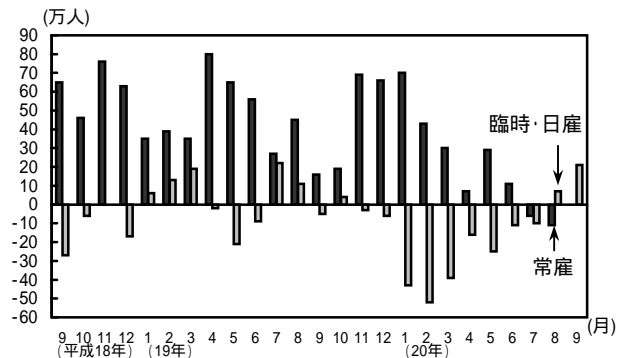


図4 非農林業雇用者の従業上の地位別対前年同月増減の推移



・非農林業雇用者数及び対前年同月増減

- 非農林業雇用者 5489万人と、22万人(0.4%)増加。4か月ぶりの増加
- 常雇 4718万人と、前年同月と同数
- 臨時雇 666万人と、16万人(2.5%)増加。2か月連続の増加
- 日雇 104万人と、5万人(5.1%)増加。2か月連続の増加

2 従業者規模

・企業の従業者規模別非農林業雇用者数及び対前年同月増減

- 1～29人規模 1631万人と、23万人(1.4%)減少。16か月連続の減少
- 30～499人規模 1863万人と、21万人(1.1%)減少。6か月連続の減少
- 500人以上規模 1452万人と、116万人(8.7%)増加。15か月連続の増加

注)日本郵政公社の従業者規模は、従来「官公」としていたが、平成19年10月1日に民営・分社化されたことに伴い、それぞれの企業の従業者数区分(500人以上)に含めたので、時系列比較には注意を要する。

3 産 業

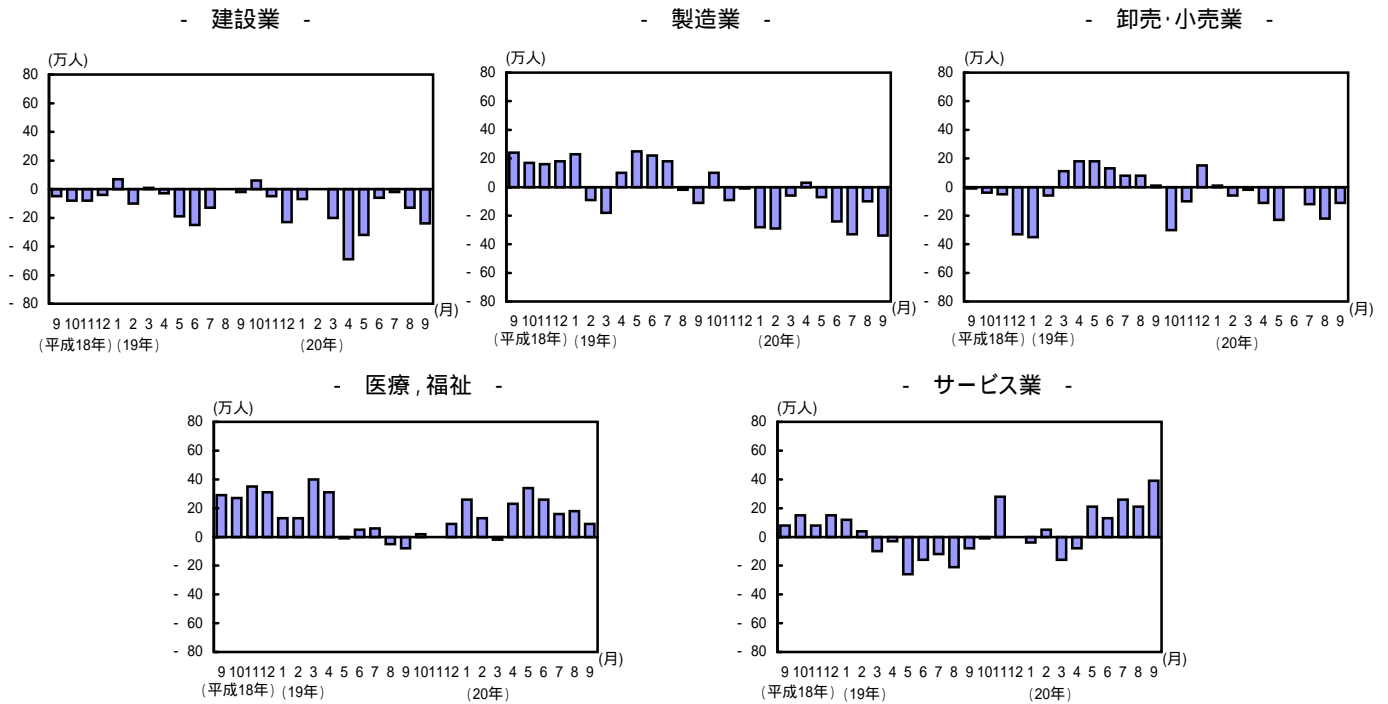
表3 主な産業別就業者・雇用人

(万人)

平成20年 9月		農林業	非農林業	建設業	製造業	情報 通信業	運輸業	卸売・ 小売業	金融・ 保険業	飲食店、 宿泊業	医療、 福祉	教育、 学 習 支援業	複合 サービス 事業	サービス 業	公務
就 業 者	実数	250	6143	523	1142	215	312	1108	162	346	589	287	54	969	222
	対前年同月増減	-13	-16	-24	-34	23	-9	-11	4	-7	9	10	-17	39	-2
	対前年同月増減率(%)	-4.9	-0.3	-4.4	-2.9	12.0	-2.8	-1.0	2.5	-2.0	1.6	3.6	-23.9	4.2	-0.9
雇 用 者	実数	40	5489	427	1081	207	296	985	158	277	557	261	54	806	222
	対前年同月増減	-1	22	-15	-17	23	-8	-10	5	3	11	8	-16	41	-2
	対前年同月増減率(%)	-2.4	0.4	-3.4	-1.5	12.5	-2.6	-1.0	3.3	1.1	2.0	3.2	-22.9	5.4	-0.9

注)平成19年10月1日に、日本郵政公社が民営・分社化されたことに伴い、分類間の移動(情報通信業、複合サービス事業、金融・保険業、サービス業)があるので、時系列比較には注意を要する。

図5 主な産業別就業者の対前年同月増減の推移



4 就業時間

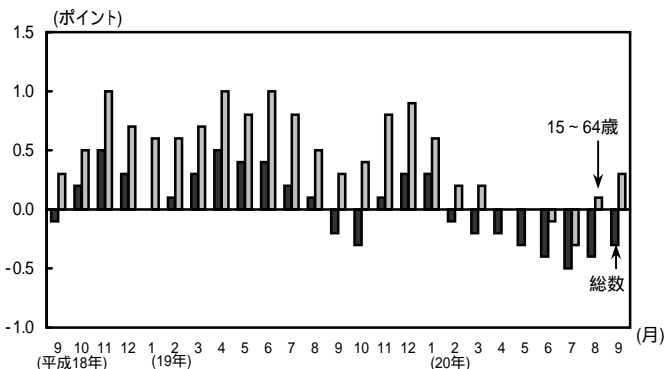
9月末1週間の就業時間階級別の従業者(就業者から休業者を除いた者)数及び対前年同月増減

- ・ 1～35時間未満 …………… 1608万人と、323万人(16.7%)減少
 うち1～30時間未満 …………… 1192万人と、64万人(5.1%)減少
- ・ 35時間以上 …………… 4646万人と、300万人(6.9%)増加
 うち49時間以上 …………… 1638万人と、217万人(15.3%)増加

注) 対前年同月増減については、平成19年9月末1週間に比べ平日が1日多かった影響があるため、注意を要する。

5 就業率

図6 就業率の対前年同月ポイント差の推移



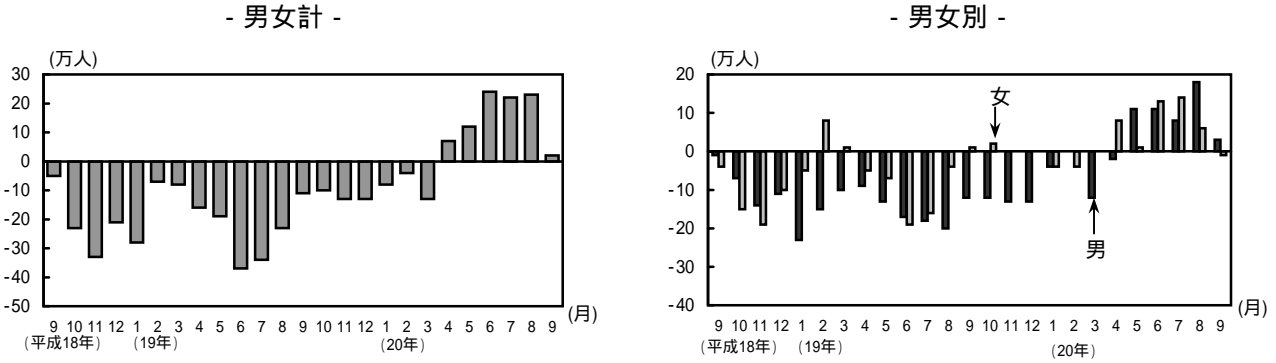
- ・ 就業率(15歳以上人口に占める就業者の割合)は57.8%。前年同月に比べ0.3ポイントの低下
- ・ 15～64歳の就業率は70.9%。前年同月に比べ0.3ポイントの上昇。
 男性は81.8%。0.1ポイントの低下。
 女性は59.9%。0.6ポイントの上昇

完全失業者の動向

1 完全失業者数及び対前年同月増減

- ・完全失業者数は271万人。前年同月に比べ2万人(0.7%)増加。6か月連続の増加
- ・男性は前年同月に比べ3万人の増加，女性は1万人の減少

図7 完全失業者の対前年同月増減の推移



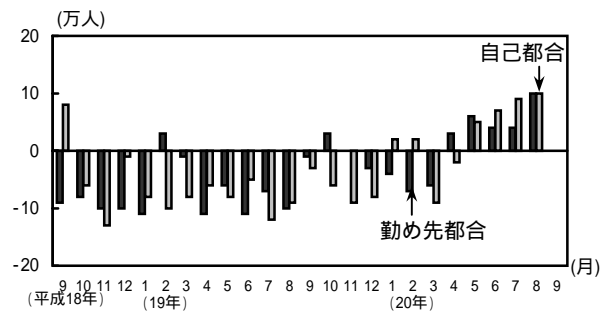
2 求職理由

- ・完全失業者のうち，「勤め先都合」，「自己都合」などは前年同月と同数

表4 求職理由別完全失業者

平成20年 9月	男女計 (万人)	
	実数	対前年同月増減
完全失業者	271	2
定年等	23	0
勤め先都合	62	0
自己都合	108	0
学卒未就職	11	-1
新たに収入が必要	38	1
その他	23	-1

図8 主な求職理由別完全失業者の対前年同月増減の推移

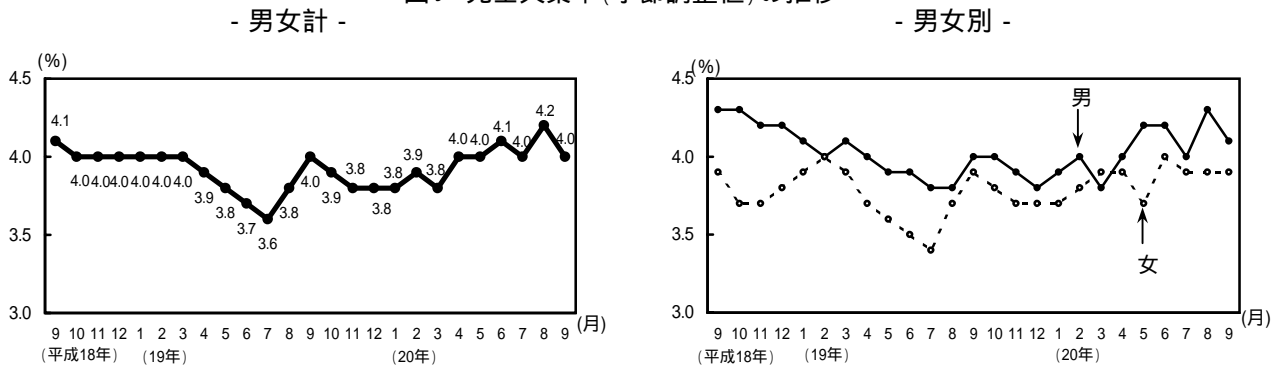


3 完全失業率

【季節調整値】

- ・完全失業率(労働力人口に占める完全失業者の割合)は4.0%と，前月に比べ0.2ポイントの低下
- ・男性は4.1%と，前月に比べ0.2ポイントの低下。女性は3.9%と同率

図9 完全失業率(季節調整値)の推移



【原数値】

- ・完全失業率は4.1%と，前年同月に比べ0.1ポイントの上昇
- ・男性は4.1%と，前年同月に比べ0.1ポイントの上昇。女性は4.1%と同率

4 年齢階級別

- ・男性は「15～24歳」及び「55～64歳」の各年齢階級で、完全失業者数及び完全失業率共に前年同月に比べ増加（上昇）
- ・女性は「15～24歳」，「35～44歳」及び「65歳以上」の各年齢階級で、完全失業者数及び完全失業率共に前年同月に比べ減少（低下）

表5 年齢階級別完全失業者数及び完全失業率

平成20年 9月	男				女			
	完全失業者		完全失業率		完全失業者		完全失業率	
	(万人)	対前年 同月増減	(%)	対前年 同月増減	(万人)	対前年 同月増減	(%)	対前年 同月増減
15～24歳	28	4	9.1	1.5	22	-6	7.6	-2.0
25～34歳	41	-1	5.1	0.1	33	5	5.7	0.9
35～44歳	26	-2	2.9	-0.3	24	-4	3.9	-0.7
45～54歳	22	0	2.9	0.0	16	1	2.8	0.2
55～64歳	33	2	4.2	0.3	15	3	2.9	0.6
65歳以上	8	0	2.3	0.0	2	-1	0.9	-0.5
(再掲)55～59歳	17	-1	3.8	0.0	9	2	2.9	0.7
(再掲)60～64歳	16	2	4.7	0.2	6	1	2.9	0.2

5 世帯主との続き柄別

表6 世帯主との続き柄別完全失業者数及び完全失業率

平成20年 9月	完全失業者		完全失業率	
	(万人)	対前年 同月増減	(%)	対前年 同月増減
一般世帯	61	2	2.3	0.1
世帯主	37	3	2.6	0.2
世帯主の配偶者	137	-2	7.7	0.2
その他の家族	36	0	4.4	-0.2
単身世帯				

- ・完全失業者のうち，「世帯主」は61万人と，前年同月に比べ2万人の増加

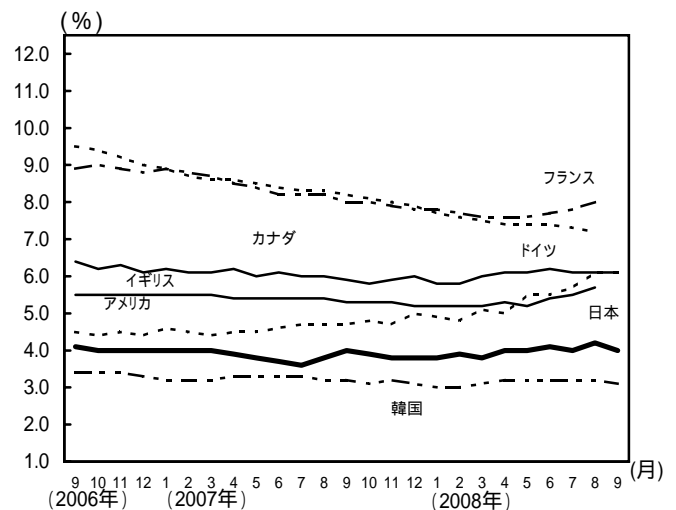
(参考) 主要国の失業率【季節調整値】

表7 主要国の失業率(季節調整値)

	2008年 (%)		
	7月	8月	9月
日本	4.0	4.2	4.0
韓国	3.2	3.2	3.1
アメリカ	5.7	6.1	6.1
カナダ	6.1	6.1	6.1
イギリス	5.5	5.7	...
ドイツ	7.3	7.2	...
フランス	7.2
イタリア	6.8
ロシア (原数値)	5.3	5.3	5.3

注) フランス及びイタリアは四半期平均
 (: 1～3月期, : 4～6月期,
 : 7～9月期及び : 10～12月期)

図10 主要国の失業率(季節調整値)の推移



注) フランスはEU統計局の公表による月次の結果数値である。