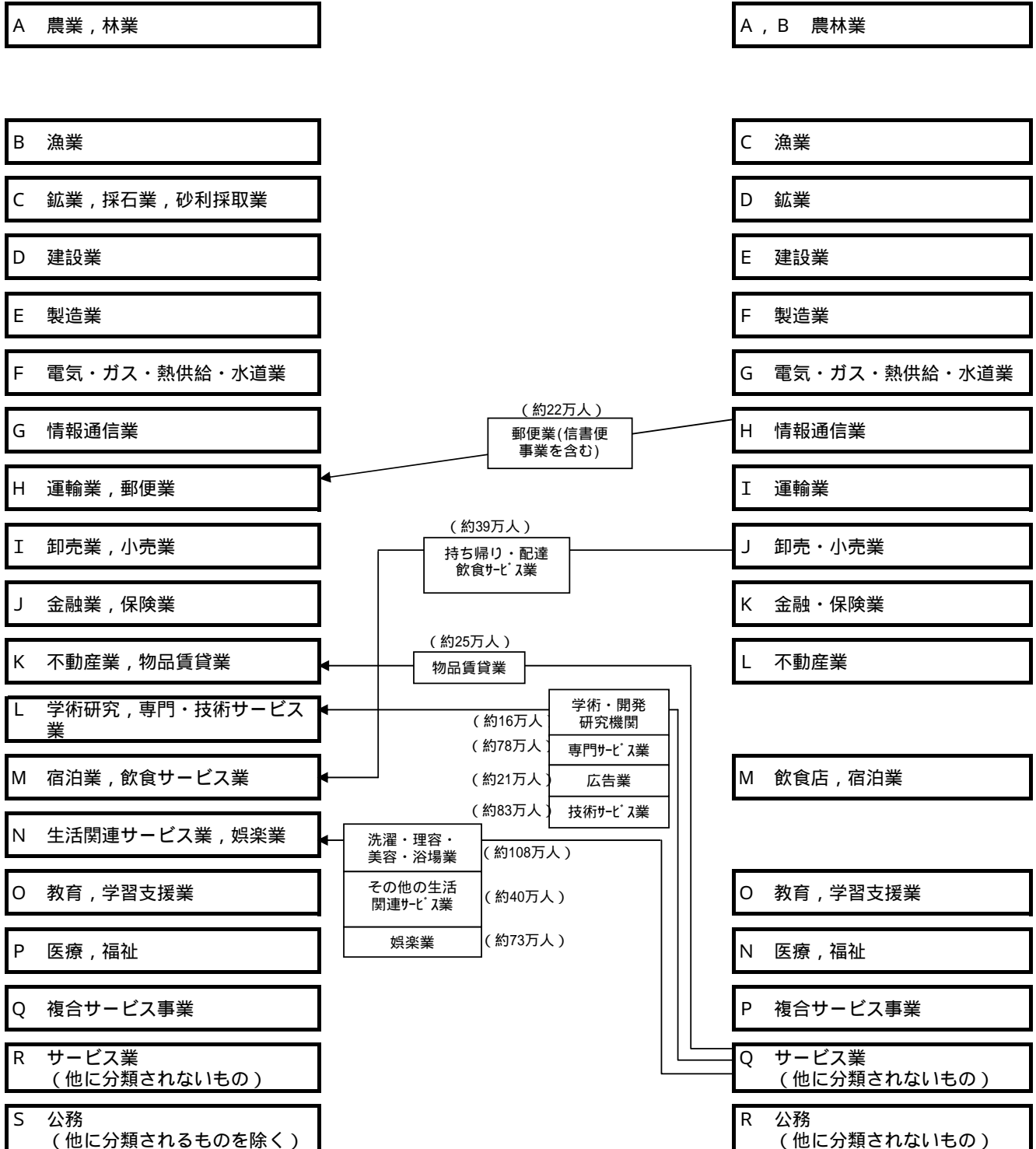


# 労働力調査における産業分類（大分類）新旧対応図

（日本標準産業分類第12回改定による）

【第12回改定】  
（平成21年1月～）

【第11回改定】  
（平成15年1月～平成20年12月）



新旧産業分類間の移動<sup>(注)</sup>

(注) 産業間の移動については主なものを記載。

なお、( )内は分類変更に伴い移動するとみられる就業者数（平成20年1月分について試算）。