

サービス産業動向調査 ニュース No.46 令和2年12月発行



総務省統計局

〒162-8668

東京都新宿区若松町19番1号

これまでのご回答への感謝と、引き続きのご理解のお願い

総務省統計局統計調査部 経済統計課 課長 上田 聖

サービス産業を営む企業・事業所の皆様におかれましては、お忙しい中、サービス産業動向調査にご回答いただき、厚く御礼申し上げます。

本年度当初、新型コロナウイルス感染症の影響により経済的に非常に大きな影響がありました。

各統計指標の2020年5月の前年同月比

サービス産業 動向調査 サービス産業計	鉱工業 生産指数	第3次産業 活動指数 総合	商業動態 統計調査 商業計	家計調査 消費支出(実質)	毎月勤労 統計調査 現金給与総額
▲23.2%	▲26.3%	▲17.4%	▲21.2%	▲16.2%	▲2.3%

緊急事態宣言下にあった2020年5月の状況は、非常に厳しいものとなっており、皆様にご回答いただいているサービス産業動向調査の結果にも如実に表れ、厳しい経済状況を伝えるものとなりました。

サービス産業動向調査は、新型コロナウイルス感染症による移動制限等の影響を大きく受けることが予期される、運輸業、宿泊業、飲食業、旅行業といった産業を対象としており、実際に非常に厳しい状況であることが調査結果にも表れています。

また、調査にご回答いただく際、極めて厳しい状況であることを切実に訴えるメッセージを添えてご回答いただく事業者の方もいらっしゃいます。このような厳しい状況においても統計調査にご回答いただけたことに感謝を伝えるとともに、こうしたご回答があつてはじめて厳しい現状を正しく世の中に伝えることができるのだと、一段と気を引き締め、そうした形で皆様の調査へのご協力に報いていきたいと思っております。

最後に、サービス産業動向調査にご回答いただきました皆様へ、改めて御礼申し上げますとともに、また、引き続き、この調査へのご回答をお願いします皆様には、毎月、ご負担をお掛けすることとなりますが、今後とも統計調査へのご理解のほど、よろしく願いいたします。

サービス産業動向調査実施事務局からのお知らせ

サービス産業動向調査の調査票の記入のしかたについてのお問い合わせ、インターネットによる回答についてご不明な点、また、調査票、調査票提出用封筒が見当たらない場合などは、下記のサービス産業動向調査実施事務局までご連絡ください。

【お問い合わせ窓口】 サービス産業動向調査実施事務局

【フリーダイヤル】 0120-250-069

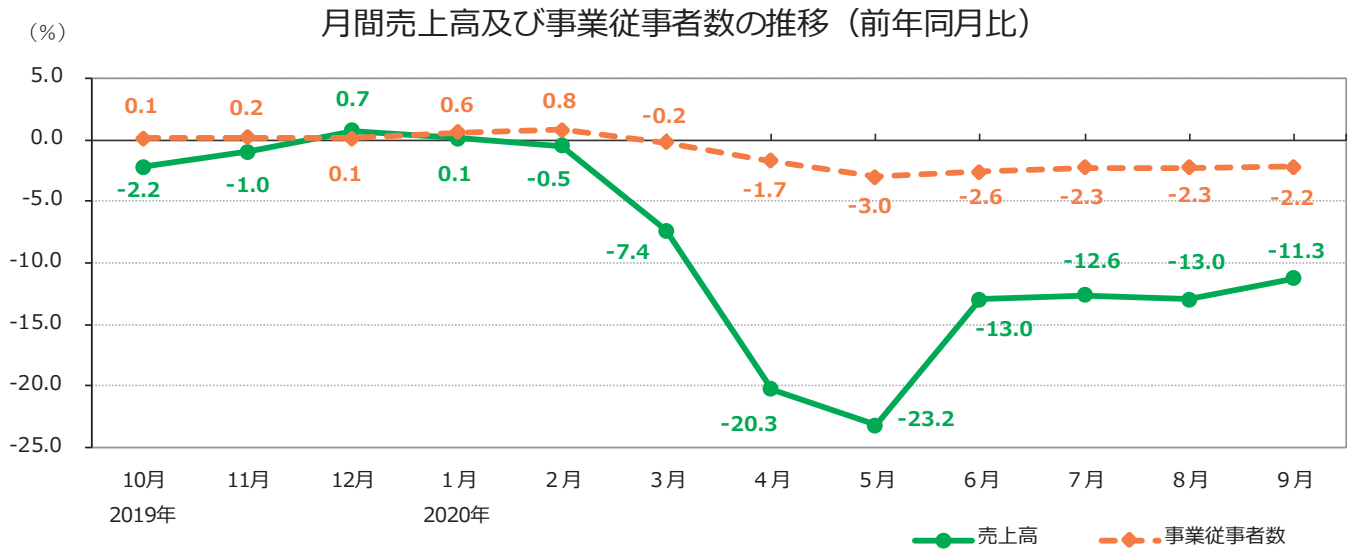
【直通電話】 03-3590-0506 (使用可能期間：～2021年2月28日まで)
03-6744-8270 (使用可能期間：2020年10月19日～)

※現在、直通番号切替えのための移行期間中です。それぞれの番号の使用可能期間にご注意ください。

【受付時間】 平日(土・日・祝日・年末年始を除く) 9:00～18:00

月間売上高及び事業従事者数の推移（過去1年間）

- ◆ 月間売上高（注1）：2020年9月の月間売上高は、29.6兆円。前年同月比11.3%の減少
- ◆ 事業従事者数（注2）：2020年9月の事業従事者数は、2951万人。前年同月比2.2%の減少



※ 2019年の前年同月比は、標本交替により生じた変動を調整した前年同月の値を用いて計算

- (注1) 事業活動別の集計であり、「産業」は事業活動ごとに分類
 (注2) 事業所・企業等を単位とした集計であり、「産業」は主要な事業活動により分類

結果公表のお知らせ（今後の公表予定）

公表予定日	速報	確報
2020年12月28日（月）	2020年10月分	2020年7月分
2021年1月29日（金）	2020年11月分	2020年8月分
2021年2月26日（金）	2020年12月分 2020年10～12月期分	2020年9月分 2020年7～9月期分

- ◆ サービス産業動向調査の公表結果については、以下のURLからご覧いただけます。

<https://www.stat.go.jp/data/mssi/index.html>